

青葉警察署 ☎972-0110
地域振興課 ☎978-2299 ☎978-2413

特集1

犯罪から地域を守る

10月11日～20日は青葉区「安全・安心まちづくり旬間」です

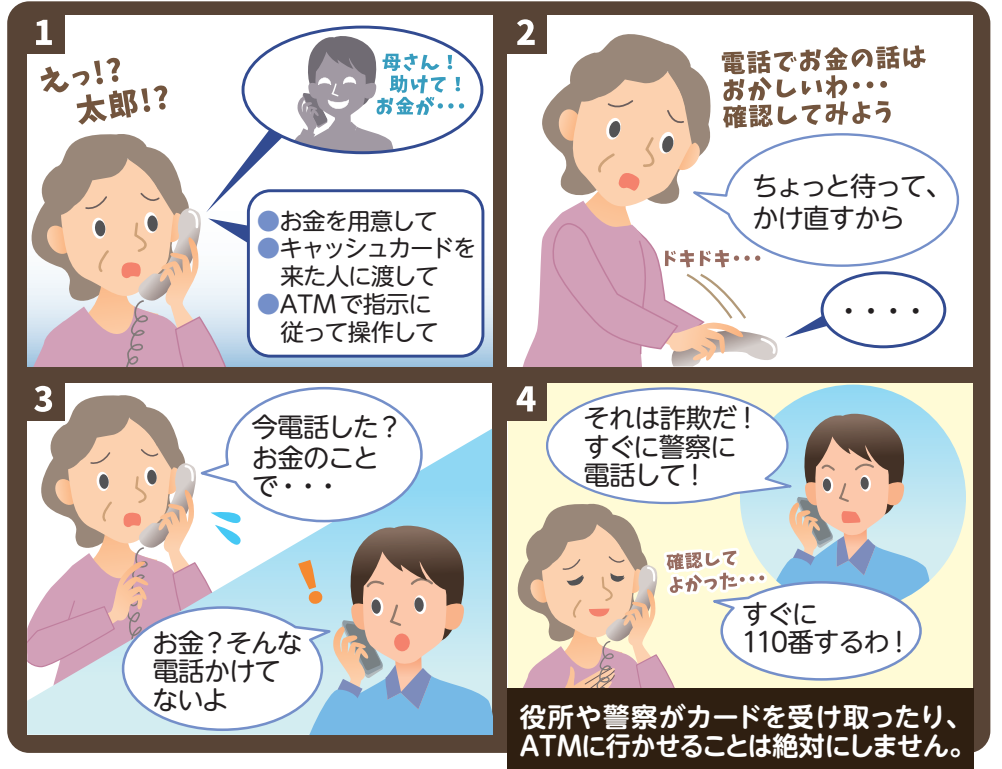
特殊詐欺被害の防止

その電話の人、
本当に家族ですか?
本当に役所の担当者ですか?
本当に警察官ですか?

2021年上半年、区内で18件の特殊詐欺被害が発生しており(被害額約4,100万円)、被害がなくなる状況です。被害傾向は、オレオレ詐欺7件(被害額約2,753万円)、還付金詐欺7件(被害額約645万円)となっています。

※特殊詐欺:被害者に電話をかけるなどして対面することなく信頼させ、不特定多数の人から現金等をだまし取る犯罪の総称

【犯罪を防いだケース】



1. 母さん! 助けて! お金が...
えっ!? 太郎!?
●お金を用意して
●キャッシュカードを来た人に渡して
●ATMで指示に従って操作して

2. 電話でお金のお話はおかしいわ... 確認してみよう
ちょっと待って、かけ直すから
ドキドキ...

3. 今電話した? お金のことです...
お金? そんな電話かけてないよ

4. それは詐欺だ! すぐに警察に電話して!
確認してよかった...
すぐに110番するわ!

役所や警察がカードを受け取ったり、ATMに行かせることは絶対にしません。

対策

その1 常に留守番電話設定にする。
留守番電話が作動して相手が名乗ってから出る。

その2 迷惑電話防止機能付き機器の購入を検討する。

この通話は録音されます...



その3 電話でお金のお話が出たら「詐欺」と思う。

その4 「息子だ」と言われたら、一度電話を切り、息子にかけ直す。

その5 役所(警察・保険会社)からの電話は、**部署と担当者の名前を聞いて電話を切る。**
役所(警察・保険会社)に確認する。

かける電話番号に迷ったら「110番」

青葉警察署から情報提供される区内の犯罪発生状況を、区役所から毎日メールで配信しています。

「青葉区犯罪発生情報メール」にご登録ください。

青葉区 犯罪発生情報メール 検索



子どものインターネット利用



～スマホやパソコンを通じた犯罪から子どもたちを守るために～

保護者の皆さんへ

「子ども安全リーフレット」を区内の市立小学校3～6年生の児童全員に9月に配布しています。これをきっかけに、インターネットの正しい使い方について**家族で話し合ってみてください。**

具体的には…

- ✗ SNSで知り合った人とは会わない。
- ✗ 写真・動画をむやみに送らない。など



神奈川県警 子ども インターネット 検索 神奈川県警察 HP



漫画やアニメのダウンロードは違法になる場合があるから注意が必要だよ!



▲子ども安全リーフレット



特集2

防ごう住宅火災、

11月9日(火)～15日(月)は秋の火災予防運動週間

～ 秋の火災予防運動を実施します! ～

空気が乾燥して火災が発生しやすい季節となります。火の取扱いには十分注意しましょう!

2021年度 全国統一防火標語 **おうち時間 家族で点検 火の始末**

11月9日は、住宅用火災警報器の「一斉点検の日」です

住宅用火災警報器の寿命は約10年です。自宅に設置している住宅用火災警報器も交換の時期を迎えているかもしれません。10年経過した警報器や、点検の結果異常があった警報器は新しいものに取り換えましょう。

●きちんと作動するか、確認しましょう。



「警報音停止/テスト」ボタンを押すか、「引きひも」を引く

●正常に機能している場合●

「火事です」や「正常です」などの音声が届く。

→ 定期的に点検しましょう

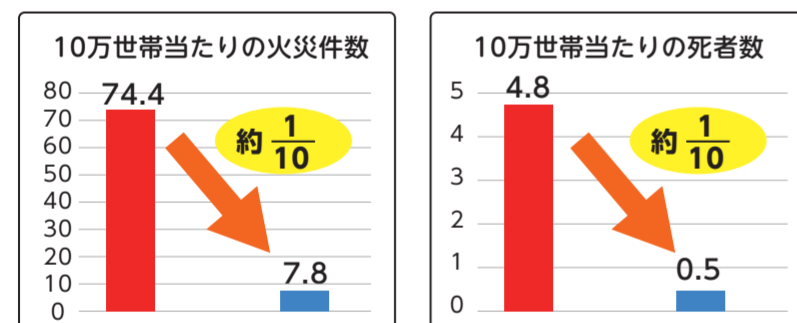
●故障や電池切れの場合●

「故障です」や「電池切れです」などの音声が届くか、何も反応しない。

→ 新しいものに交換しましょう

●住宅用火災警報器の設置の有無により、火災件数や死者数にも大きな差が出ます。

設置の有無による火災件数と死者の比較 (2011年から10年間の平均)



定期的に点検しましょう!

横浜市消防局 マスコットキャラクター ハマくん



住宅用火災警報器の取付けを支援します

住宅用火災警報器を取り付けることが困難な高齢者や障害者世帯を対象として、消防職員が直接訪問し、設置のお手伝いをします。

※消防署では、住宅用火災警報器の販売は行いません。家電量販店、ホームセンター等で売っていますので、事前に用意をお願いします。

守ろう私たちのまち

青葉消防署 ☎/☎974-0119

私たちのまちは私たちが守る! 消防団員募集中!!



青葉消防団 横溝団長

青葉消防団は女性団員、学生団員を含む約470人が活動しています。興味がある方、ぜひ一緒に活動してみませんか?

18歳以上70歳未満で 区内在住・在勤・在学の皆さん、あなたの力が必要です!



入団のきっかけは?

小学生のころ交通事故に遭遇し、その時は何もできずに立ち尽くしていました。高校在学中に消防団の存在を知り、今なら人の役に立てると思い、18歳の誕生日を迎えてすぐに入団を決めました。最初は不安でしたが班の方々温かく迎えてくれたおかげで、すぐになじむことができました。



団員としてのやりがいは?

まだ入団2年目ですが、青葉区消防出初式で一斉放水を経験しました。寒い中ずぶぬれになりましたが、最後拍手をもらってとてもうれしかったのを鮮明に覚えています。これから消防団員としてのやりがいをもっとつけていきたいと思っています。



車両・資機材点検



新入団員研修



新入団員研修



動画も見てね!

青葉消防団紹介動画

思い出に残る消防団活動は何ですか?

横浜市消防操法技術訓練会に参加したことです。横浜市で2位に入賞し、神奈川大会に出場しました。その時に「結果を出すためにはその過程が重要!」だということを学びました。操法訓練は選手だけではできません。消防署や消防団の皆さんの指導や、自治会・地域の方のご支援をいただき、その思いが私たち選手の背中を押してください、神奈川大会まで行くことができました。この貴重な体験を後輩団員に伝えるべく、今後も消防団活動に励みたいと思います。



消防団の充実強化のため 報酬額が引き上げられました

知っていますか?

消防団の報酬には、訓練や災害出場をするたびに支給される活動報酬や、階級ごとに支給される年額報酬があります。

報酬上げの経緯

消防団員は、災害対応や地域防災のため、さまざまな活動を行っています。このような活動に報いるとともに、頻発化する自然災害に備えて消防団員の更なる充実強化のため6月に条例が改正され、報酬額が上がりました。

	改正後	改正前
年額報酬(階級が団員の場合)	年間36,500円	年間34,000円
災害出場	1回 7,000円	1回 3,400円
訓練・防災指導参加	1回 3,500円	1回 2,400円

ほかにも

- 消防団活動中に負傷した場合の補償制度があります。
- 活動に必要な被服や装備品が貸与されます。
- 勤務年数に応じて退職報償金が支払われます。(5年以上)



青葉消防署 消防団係まで気軽に問い合わせてくださいね!

消防団協力事業所表示制度

消防団活動に積極的に協力している事業所に対して、表示証を交付します。地域への社会貢献の証となります。



学生消防団員活動認証制度

消防団員として活動した実績を市長が証明します。就職活動時等の自己PRで活用できます。



防災指導要領訓練(学生消防団)

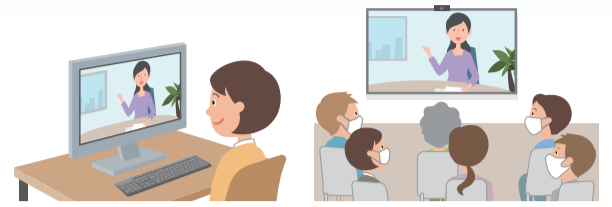


真福寺放水訓練(第一分団)

●アイコンの見方は9ページを参照してください。

☎ 企画調整係 ☎978-2216 ☎978-2410

自宅でも、区役所モニターでも受講可能です。



青葉6大学の講座をまとめて受けられるのはここだけ！

青葉6大学連携特別講座

受講料無料

オンライン講座

13時～14時

① 教科・音楽の企み

こくがくいんたいがく 人間開発学部初等教育学科
教授 高山 真琴



子どもたちがこの混沌として多様性に満ちた社会を生き抜いていくための力を、教科・音楽ではどのように育んでいるのかを、学校教育に教科として音楽が存在する意味と併せてお伝えします。

14時15分～15時15分

② 想いが伝わる恋文をどう綴るのか？ ジャーナリストが教える文章講座

せいさ 共生科学部
教授 佐々木 伸



手紙でもメールでも、そして恋文でも、文章で気持ちを伝えるには、相手に読んでもらえることが大前提。でもただ書き連ねるだけでは心を動かす文章を紡ぎ出すことはできません。プロのジャーナリストが悩まずに書く文章術をやさしく伝授します。

15時30分～16時30分

③ AI(人工知能)の現在・未来を知ろう。 求められる人材とは

たまがく 工学部
教授 相原 威



AI(人工知能)は驚くべき速さで進歩を遂げ、新しい生活様式が進んできています。AIの現在までの進歩と未来を知っていただき、人間がいかにAIと共存していくか、どのような人材育成が望まれるかをテーマにお話しします。

11月28日(日)

④ 今がチャンス!運動遊び

にっぽんたいいく 体育学部健康学科
教授 白旗 和也



コロナ禍で体を動かす機会が制限されていますが、幼児期から小学校低学年の子どもの成長にとっては、今がとても重要な時期。運動遊びの意義について、体だけでなく多様な面から考えます。

12月5日(日)

⑤ 姿勢から健康・スポーツについて考える! 今、あなたに必要な運動とは?

とういん 桐蔭横浜大学 スポーツ健康政策学部スポーツテクノロジー学科
教授 加藤 知生



人生100年時代。幼少期から高齢者まで、全ての人が明るく元気に活躍する社会をどう築くか!姿勢という側面から健康、スポーツ、そして推奨される運動についてお話しします。

⑥ 今だからこそ伝えたい美術留学のすばらしさ ～ドイツで得たかけがえのない宝～

よこはまびい 美術学部美術・デザイン学科
教授 安部 定



1989年秋ベルリンの壁が崩壊。翌年、東西ドイツが再統合し湾岸戦争勃発。EUが形成されようとしていた激動のヨーロッパ・ミュンヘンで過ごした3年間の美術大学留学。そこで得られた貴重な経験や出会いについて語ります。

11月28日、12月5日(日)各13時～14時、14時15分～15時15分、15時30分～16時30分

A: オンライン受講(申込み後、受講用URLを送付) 各80人

※受講にはZoomのインストールが必要。カメラ・マイクは不要で、顔や名前が他の受講者の画面に表示されることはありません。

B: モニターでの受講(区役所4階会議室) 各20人 ※オンライン配信される映像を視聴します。

HP(専用フォーム)か、必要事項、学生は学校名、希望講座番号(複数可)、受講方法(AかB)を明記し、

☎か☎で企画調整係☎978-2216 ☎978-2410 ☎ao-kikaku@city.yokohama.jpへ。11月8日(着)抽

※☎、☎の場合は、件名に「【参加申込み】青葉6大学連携特別講座」と明記してください。

※結果通知: 11月12日までに☎か☎で通知します。

青葉6大学連携特別講座 検索Q



青葉区では、区内にキャンパスを有する6大学と地域のつながりを深めるために、各大学と連携・協力に関する基本協定を締結し、連携事業を行っています。



青葉6大学
連携事業

もっと日本を。もっと世界へ。



國學院大學



星槎大学



玉川大学



日本体育大学
Nippon Sport Science University



桐蔭横浜大学



横浜美術大学
YOKOHAMA UNIVERSITY OF ART & DESIGN

令和4年度

認可保育所等の入所申込受付



2022年4月1日に認可保育所等【認可保育所、認定こども園(保育所部分)、家庭的保育事業、小規模保育事業、事業所内保育事業(地域枠)】への入所を希望する人の入所申込みの受付を行います。

申込書類

10月12日(火)から区役所2階37番窓口、あざみ野駅行政サービスコーナー、区内認可保育所で配布します。(青葉区HPからもダウンロード可)

申込方法

認可保育所等への入所申込みは、原則「郵送申込み」※です。所定の様式を専用封筒等で〒231-8350 横浜市子ども青少年局 認定・利用調整事務センター宛てに郵送してください。11月2日(火)消印有効

※郵送申込みが困難な場合

11月8日(月)～16日(火)に保育担当(区役所2階37番窓口)で受け付けます。

- 書類の受取のみです。窓口での確認・相談は行いません。
- 11月13日(土)に実施する土曜開庁での書類の受取はできません。
- 受付日から不足(追加)書類の提出締切りまで期間が短くなっています。申請書類に不足不備があり、追加の提出が間に合わなかった場合は、利用調整の際に不利になる可能性があります。

留意事項

- (1)令和3年度入所申請中の方も、改めて申込みが必要です。
- (2)障害児保育、持病がある・発達に心配がある児童の保育、出生前の申請、市外の保育所等への入所を希望の場合、申込方法が異なります。10月12日以降に区役所2階37番窓口でご相談ください。

◎認可保育所等の見学について

実際の保育の様子や園までの所要時間等を確認の上、申込書類を提出してください。見学は、保育所に電話予約の上、お出かけください。(感染症予防のため、希望に沿えない場合があります。)

☎ 保育担当 ☎978-2428 ☎978-2422 子ども子育て支援制度専用ダイヤル ☎664-2607



なしかちゃんねる 増刊号 第2弾!

「保育士めがおに先生が行く!消防編」

毎月第1土曜日に更新している「なしかちゃんねる」。その増刊号第2弾は、みんなの憧れ消防士・救命士!なんであんなにかっこいい?消防車や救急車の中はどうなっているの?はしご車からの眺めって?みんなの疑問への答えは必見です!

なしかちゃんねる 検索Q

☎ 保育担当 ☎978-2428 ☎978-2422



親子で学ぶ!

環境実験パフォーマー らんま先生のEco サイエンスステージ



オリジナル保冷剤づくり、ユーモアあふれる水を使った実験、ギネス世界記録の大型空気砲を体験しませんか?

今話題のSDGsについても学べます。

11月14日(日)13時30分～15時(13時15分開場) 区役所4階会議室 区内在住の小学生以下の子と保護者 20組40人程度(子どものみの参加不可、1組3人まで)

10月24日までにHP(専用フォーム)抽

※抽選結果は10月29日までに通知します。



☎ 企画調整係 ☎978-2216 ☎978-2410

アイコンの見方(各ページ共通) 必要事項 必要事項(行事名、〒住所、氏名(ふりがな)、電話番号、往復はがきの場合は返信面) 〒〒住所 氏名(ふりがな) 電話(番号) ファクス(番号) Eメール(アドレス) 年齢 窓 窓口 HP ホームページ 往 往復はがき は はがき 返 返信用はがき持参 (着) 必着 (消) 消印有効 先 先着 抽 抽選 直 当日直接 日 日時・期間 会 会場 コ コース 対 対象・定員 費 費用 持 持ち物 講 講師・出演者 内 内容 保 保育 申 申込み 問 問合せ 毎月11日以降のお知らせを掲載しています。先着順のものは、毎月11日から受け付けます。特に記載のないものは、参加料無料です。

注意 新型コロナウイルス感染症の拡大防止のため、掲載中のイベント等は中止・延期、内容が変更になる場合があります。事前にご確認ください。

今月のお知らせ

AOBA INFORMATION

青葉区役所の開庁時間は8時45分～17時です。
青葉区役所の宛先は、〒225-0024 市ケ尾町31-4 です。

募集・案内

あおばマルシェの開催

区内でとれた新鮮な農産物などの直売
10月21日(木)11時30分～15時(売切れ次第終了) 区役所1階区民ホール ※区役所駐車場は有料です。 ※1店舗ごとに300円以上購入で1枚もらえるシールを10枚集めると「あおばマルシェ特製エコバッグ」をプレゼント!
出店店舗などの詳細は、青葉区HPをご覧ください。
あおばマルシェ 検索Q
企画調整係 ☎978-2216 fax978-2410

日本体育大学公開講座

①スポーツ救急/VRを使用した救命蘇生講習会
②災害時の対応講習会(災害図上訓練)
③災害時の対応講習(避難所運営)
10月23日(土)①10時～12時 ②13時～15時 ③16時～18時
日本体育大学横浜・健志台キャンパス(鴨志田町1221-1) ¥各1,000円
10月13日までに☎かHPで日本体育大学社会貢献推進機構スポーツプロモーション・オフィス(☎03-5706-0911)へ。
※詳細はHP 日本体育大学公開講座 検索Q

新治恵みの里 市民の森散策と里芋収穫体験

10月30日(土)10時30分～12時30分 ※作物の生育・天候状況による日時変更あり 区にはる里山交流センター(緑区新治町887) 市内在住の個人、家族・グループ(4人まで) 15組 ¥1組2,000円(保険料含む、収穫した里芋(2キログラム)のお土産付き)
10月15日から新治恵みの里HP先
北部農政事務所農業振興担当 ☎948-2480 fax948-2488

日本体育大学公開講座 災害対応ゲーム「クロスロード」今こそ、防災を考える

11月13日(土)10時～12時
日本体育大学横浜・健志台キャンパス(鴨志田町1221-1) ¥1,000円
11月3日までに☎かHPで日本体育大学社会貢献推進機構スポーツプロモーション・オフィス(☎03-5706-0911)へ。
※詳細はHP 日本体育大学公開講座 検索Q

文化・芸術

区民ホールコンサート

区役所1階区民ホール 文化・コミュニティ係 ☎978-2294 fax978-2413

第267回 お昼のミニコンサート あおば音楽ひろば

区内在住のプロの音楽家による演奏会
10月20日(水)12時15分～45分
高橋絵里子 ピアノソロ
【曲目】マズルカOp.24-2/ハ長調 ほか

65歳からのアートのライフ 特別企画音楽劇第2弾「十三月の童話」

目を瞑ったら十三月の歌が見えた、目を開けたら十三月の歌が消えた～
10月30日(土)14時開演(13時15分開場) 青葉区民文化センター フィリアホール ¥2,000円(全席自由)
構成・演出:加藤直さん、作曲:寺嶋陸也さん、指導・特別出演:竹澤嘉明さん、酒井法子さん 申☎か、必要事項、チケットの枚数を明記し、faxでオフィス・バルーン(☎/fax901-9914)へ。

青葉区区民企画運営講座

広げよう!音楽でつながる仲間

の輪～あったらいいな!こんな音楽イベント～
「プロの演奏家・イベントプランナーに聞く!音楽イベントの裏側」
①11月15日(月)「コンサートのつくり方～フィリアホールの舞台裏～」
②11月22日(月)「人を、街を、音楽でつなぐ」イベントのつくり方～アークシップの活動から学ぶ～
③12月13日(月)「わたしたちの音楽イベント」を考えよう①
④12月20日(月)「わたしたちの音楽イベント」を考えよう②
⑤2022年1月17日(月)「フィリアホールでコンサート♪～演奏家を囲んでトーク～」
①～④10時～12時 ⑤10時30分～12時 全5回
①～④区役所 ⑤フィリアホール 20人(原則全回出席できる人) ¥500円(全回分)
1歳以上の未就学児3人(保育雑費500円(全回分)) 申青葉区HPか必要事項、年代、☎、好きな音楽のジャンル・アーティスト・曲、保育の有無(有の場合、子の☎、生年月日、性別)を明記し、往かfaxで文化・コミュニティ係(☎978-2295 fax978-2413)へ。11月1日(着)抽

青葉区生涯学習講座 検索Q
※主催:音の庭

青葉のあゆみ歴史講演会2021 「都筑の古刹・王禅寺と禅寺丸柿」

11月17日(水)10時～12時 区役所 40人 ¥500円(資料代)
相澤雅雄さん(地域史研究者)
必要事項、☎を明記し、往で青葉区区民活動支援センター気付BOX.No活2「歴史講演会係」(〒225-0024 市ケ尾町31-4)へ。10月22日(着)抽 ※応募者1人につきはがき1枚 問文化・コミュニティ係 ☎978-2297 fax978-2413

国重要文化財「関家住宅」特別公開 南関東で現存する最古級の民家を見学

11月27日(土)10時～16時 国重要文化財「関家住宅」(都筑区勝田町) 中学生以上 150人
参加者全員分の必要事項と午前・午後の希望を明記し、往で教育委員会事務局生涯学習文化財課(〒231-0005 中区本町6-50-10 ☎671-3284 fax224-5863)へ。10月25日～11月4日(消)抽

スポーツ・健康づくり

第8回青葉区民マラソン大会を開催します!

今年度は、オンラインによる大会を開催します。
2022年1月8日(土)～16日(日)
※詳細は、広報よこはま青葉区版11月号等をご確認ください。
問スポーツ・施設担当 ☎978-2295 fax978-2413

ウォーキングイベント

せせらぎ緑道コース(約5キロメートル)
10月23日(土)9時30分 市営地下鉄線「センター南駅」改札集合(3時間程度) 持飲み物
問上谷本地区保健活動推進員 井上 ☎080-1099-4964

国学院大学地域ヘルスプロモーションセンター主催「ミドル・シニアエイジ女性の健康づくり～運動と栄養によるアンチエイジング～」

Zoomによるオンライン講座です。
11月20日(土)10時～11時30分
40歳以上の女性(他の年代、男性も可)
林 貢一郎さん(人間開発学部健康体育学科教授)
10月20日～11月16日に国学院大学地域ヘルスプロモーションセンターHP先
※詳細はHP 地域ヘルスプロモーション 検索Q
問国学院大学地域ヘルスプロモーションセンター ☎910-3755

子育て

食育講座(予約不要)

福祉保健センター1階⑩番 持母子健康手帳 問健康づくり係 ☎978-2441 fax978-2419

プレ離乳食(4か月児健診と同日開催)

10月26日、11月9日(火)各14時～15時 5～6か月児と保護者 離乳食の始め方、進め方について
パクパク幼児食(1歳6か月児健診と同日開催)
10月21日・28日、11月4日(木)各14時～15時受付 1～2歳児と保護者 完了期から幼児食への進め方等展示や食生活相談
幼児期の食育(3歳児健診と同日開催)
10月14日(木)・15日(金)、11月5日(金)各14時～15時受付 3歳～未就学児と保護者 幼児食についての展示や食生活相談

「困った!をチャンス!に変える」<中高生世代の子どもとのかかわり方>7つの秘訣

10月30日(土)14時～16時

あおばコミュニティ・テラス 中学生・高校生の保護者 20人 増淵広美さん(神奈川県総合教育センター教育相談専門員、元市ケ尾高等学校校長)
10月10日からHPか☎であおばコミュニティ・テラス(市ケ尾町1153-2ライオンズプラザ市ケ尾201(月・水曜)15時～20時、土曜13時～18時) ☎500-9254)へ。先

こどもの食生活相談

11月10日(水)①9時から ②10時から ③15時から(相談時間30分程度)
福祉保健センター1階⑩番 離乳食～学齢期の子の保護者 離乳食、小食、好き嫌い等食生活に関する個別相談
申☎か直接、健康づくり係(☎978-2441 fax978-2419、3階63番窓口)へ。

離乳食教室

11月10日(水)①11時15分～12時 ②13時30分～14時15分 福祉保健センター1階 7～9か月児と保護者各10組 離乳食の話(2回食中心)、調理実演 申実施日3週間前から青葉区HPか☎で健康づくり係(☎978-2441 fax978-2419)へ。先

ニコニコピカピカ歯みがき教室

仕上げ磨き用の歯ブラシをプレゼント!
11月25日(木)10時～11時(受付9時45分から) 福祉保健センター1階⑩番 0歳～1歳5か月児と保護者14組 持歯ブラシ、母子健康手帳
むし歯予防の話と歯みがきアドバイスなど 申10月21日から青葉区HPか☎で健康づくり係(☎978-2441 fax978-2419)へ。先

パパの子育て教室(土曜開催)

11月27日(土)受付8時50分～9時(終了11時30分) 福祉保健センター1階⑩番 区内在住で初めて父親、母親(当日妊娠30～35週)になる人 16組 育児体験実習(沐浴、衣類交換)ほか 申10月15日までに青葉区HP抽
問子育て支援担当 ☎978-2456 fax978-2422

乳幼児歯科相談

11月29日(月)13時30分～14時45分 福祉保健センター1階⑩番 0歳～未就学児 25人 持歯ブラシ、母子健康手帳 問むし歯チェック、個別相談、歯みがきアドバイスなど 申☎で子育て支援担当(☎978-2456 fax978-2422)へ。先

福祉・保健

ひきこもり等の困難を抱える若者の専門相談

10月25日、11月8日(月)各13時30分～16時20分 福祉保健センター2階相談室 市内在住の15～39歳のひとと家族 申☎で子ども・家庭支援相談(☎978-2460 fax978-2422)へ。

ウエルカフェマルシェ秋まつり

11月6日(土)10時～15時 ※雨天決行、荒天中止 美しが丘店(美しが丘西3-65-3) 区内等で活動している障害福祉事業所が集まり、心を込めた手作り製品を販売します。
問田園工芸 ☎913-7035

施設からのお知らせ

■特に記載のないもの問合せ、申込みは各施設へ。



山内図書館

〒225-0011 あざみ野2-3-2
☎901-1225 ☎902-4492
休館日:10月11日(月)

■大人のためのおはなし会

テーマ「きっかけ」
🕒10月31日(日)13時~14時 🧑15人
📍10月18日9時30分から☎か☎先

■書きたい!人のショートショート講座

🕒11月14日(日)10時~11時30分
🧑市内在住の中学生以上 15人
📍田丸 雅智さん(ショートショート作家)
📍10月12日9時30分から☎か☎先

移動図書館「はまかぜ号」

本の予約・問合せは中央図書館サービス課 ☎262-0050 ☎231-8299
※荒天中止(13時30分以降サービス課へ電話確認を)

■①奈良町第三公園 ②奈良山公園

🕒10月12日・26日、11月9日(火)
①各14時20分~14時50分
②各15時20分~15時55分

男女共同参画センター横浜北

〒225-0012 あざみ野南1-17-3
(アートフォーラムあざみ野内)
☎910-5700 ☎910-5755
休館日:毎月第4月曜
※保育あり(予約制・有料)1歳6か月~未就学児、4日前までに子どもの部屋(☎910-5724(9時~17時))へ申込み

■女性としごと応援デスク キャリア・カウンセリング

転職・再就職を考える女性のための予約制個別相談
🕒11月2日(火)・4日(木)・7日(日)・11日(木)・16日(火)・18日(木)・25日(木)・28日(日)各10時から、11時から、13時から、14時から(各50分程度)
🧑女性 各1人 📍10月11日から☎先

■シングルマザーのための就労相談

🕒11月12日(金)13時30分から、14時30分から、15時30分から(各50分)
🧑市内在住のシングルマザー・離婚予定の母親 各1人
📍乳児保育(2か月から)有り
📍10月11日から☎か☎先

■ミシンでソーイング(乳児保育付き)

育休中に入園準備始めませんか?
🕒11月15日(月)10時30分~12時30分 🧑2か月~1歳5か月児の保護者 10人 ¥3,500円(保育料、材料費含む)
📍大きめバッグをミシンで作ります。
📍10月19日から☎で子どもの部屋(☎910-5724)へ。☎

■【Zoom開催】おひとりさま介護

仕事を続けられるか不安なあなたに
🕒11月27日(土)14時~16時
🧑30人 ¥1,200円
📍10月12日から☎先

美しが丘西地区センター

〒225-0001 美しが丘西3-60-15
☎903-9204 ☎903-9206
休館日:毎月第3火曜(祝日の場合は翌平日)

☎(共通)10月11日10時から☎か☎先

■ふれあい親子リトミック

🕒11月1日(月)

①0歳児コース 10時~10時30分
②1歳児コース 10時45分~11時15分
③2・3歳児コース 11時30分~12時
🧑親子 各8組 ¥各300円

■Chat in English

イギリス人の先生と英語でおしゃべり!
🕒11月27日(土)
①初心者レベル 18時30分~19時15分
②日常会話レベル 19時30分~20時15分
🧑各10人 ¥各700円

大場みずが丘地区センター

〒225-0016 みずが丘23-2
☎974-0861 ☎974-0862
休館日:毎月第2火曜(祝日の場合は翌平日)

■パン作り入門

ミルクフランス
🕒11月5日(金)10時~12時30分
🧑8人 ¥1,100円
📍必要事項、年齢、性別を明記し、☎か☎返
10月26日(着)抽

■地区センター開館20周年記念 歴史、伝統文化講座

「浮世絵で行く東海道五十三次」
🕒11月23日(火・祝)15時~17時
🧑24人 📍楽笑友の会による江戸のお話と落語、講談
📍10月11日から☎か☎先

藤が丘地区センター

〒227-0043 藤が丘1-14-95
☎972-7021 ☎972-7031
休館日:毎月第4火曜(祝日の場合は翌平日)

☎(共通)10月11日から☎か☎か☎先

■おはなしのゆりかご

🕒11月1日・15日(月)各11時10分~11時30分
🧑未就学児の親子 各6組

■笑いと人情の「おもいきり落語」

🕒11月10日(水)13時~14時30分
🧑30人 ¥500円

■FPから学ぶ「くらしとお金シリーズ」 相続の基本と効果的な遺言

🕒11月11日(木)9時30分~11時30分
🧑12人 ¥500円

■暮らしレッスン事始め

🕒11月11日(木)9時30分~11時30分
🧑24人 ¥200円
📍あり(1人250円)

■チェレスティッシモ 秋のスペシャルコンサート

🕒11月28日(日)13時開演(12時30分開場) 🧑80人 ¥700円

若草台地区センター

〒227-0045 若草台20-5
☎961-0811 ☎961-1632
休館日:毎月第2月曜(祝日の場合は翌平日)

■10月のロビーショーケース

華やかなつるしびなの世界(五節句ほか) 📍☎

■牛乳パックで工作教室 「くびふりモーちゃん」

🕒11月13日(土)10時~11時
🧑園児~小学生 12人(園児は保護者同伴) ¥100円(材料費含む)
📍カラーサインペン、油性ペン(黒)、はさみ 📍10月12日から☎か☎先

■蛤で干支を作らしよう

~寅年の新年に向けて~
🕒11月16日(火)9時30分~12時30分
🧑10人 ¥900円(材料費含む)
📍10月12日から☎か☎先

■親子空手体験教室

🕒11月21日・28日、12月5日・12日(日)
①12時20分~13時20分 ②13時35分~14時35分 各全4回
🧑園児~小学校3年生の親子 各3組
¥各1組1,200円(全回分、保険料含む)
📍10月12日から☎か☎先

奈良地区センター

〒227-0036 奈良町1843-11
☎963-5380 ☎963-5381
☎nara-kouza@jcom.zaq.ne.jp
休館日:毎月第2火曜(祝日の場合は翌平日)

■おもちゃの病院

🕒11月6日(土)①10時~11時30分
②13時~14時30分
🧑親子 各6組
📍子どものおもちゃ2点まで ※IC使用のおもちゃでICが壊れている場合は修理不可 📍10月11日から☎か☎先

■デューク更家式健康ウォーキング

🕒11月10日・24日(水)10時~11時 全2回
🧑区内在住の人 20人 ¥1,000円(全回分) 📍上履き、汗拭きタオル、飲み物 📍10月11日から☎か☎先

■おはなしのくに

🕒①11月10日(水)16時~16時30分
②11月17日(水)11時~11時30分
🧑一人で聞ける子か親子 各16人
📍10月11日から☎か☎先

■①第3期シェイプエアロビクス ②第3期骨盤ストレッチ

🕒12月7日~2022年3月22日の火曜
①9時30分~10時15分 ②10時45分~11時30分 各全9回
🧑区内在住の人 各50人
¥各3,000円(全回分、保険料含む)
📍動きやすい服装、汗拭きタオル、飲み物(①体育館履き ②ヨガマット)
📍必要事項、年齢、性別を明記し、☎か☎返
10月24日(着)抽 ※日程は要問合せ

荏田地域ケアプラザ

〒225-0013 荏田町494-7
☎911-8001 ☎911-8121
☎eda@yokohamashakyo.jp
休館日:毎月第3日曜

■介護者のついで 「在宅医療について」

🕒10月25日(月)13時30分~14時45分
🧑15人 📍上履き、外履きを入れる袋
📍岩間 慶子さん(青葉区医師会 在宅医療連携拠点 看護師)
📍10月11日10時から☎か☎先

■私達の街をクリーンアップ! 「荏田クリーンアップ作戦」

江田駅から地域ケアプラザまでごみ拾いをしながら歩きます。
🕒10月30日(土)9時30分(江田駅前交番横集合)~10時45分 🧑20人
📍10月11日から☎か☎か☎必要事項を明記し、☎先
※雨天中止の場合、当日8時30分に☎(ブログ)に掲載します。(知るところ 荏田 検索🔍)

■EETC主催 歴史講座 浮世絵のいろは「浮世絵から江戸の世相を探る」

🕒11月13日(土)13時30分~15時30分
🧑16人 ¥500円 📍上履き、外履きを入れる袋 📍中村康男(浮世亭寿八)さん
📍10月11日10時から☎か☎先

ビオラ市ケ尾地域ケアプラザ

〒225-0024 市ケ尾町25-6
☎308-7081 ☎308-7082
休館日:毎月第3月曜

☎(共通)10月11日から☎か☎先

■実践!網戸の張り替え方

🕒10月30日(土)10時~12時
🧑12人 ¥400円

■みんなdeウォーキング ~秋の寺家ふるさとウォーク~

🕒11月4日(木)①10時から ②10時15分から ☎ビオラ市ケ尾地域ケアプラザ~寺家ふるさと村~鴨志田公園
🧑各8人 📍飲み物

鴨志田地域ケアプラザ

〒227-0033 鴨志田町547-3
☎961-6911 ☎960-6011
休館日:毎月第3月曜

☎(共通)10月11日から☎か☎先

■トーンチャイム 日曜(初心者クラス)開講

🕒10月24日(日)10時~11時30分
※概ね第2・4日曜開催
🧑4歳以上 15人(小学生以下は保護者同伴) ¥1回500円

■ヘルスメイト桂台地区主催 「低栄養・フレイル」を予防しよう!

🕒10月27日(水)13時30分~16時

■ぬりえサロンSAI体験会

大人のぬり絵を楽しみましょう!
🕒11月4日(木)10時~12時
※概ね第1木曜開催 🧑10人
¥1回 100円 📍特色鉛筆

■くらしに役立つ話 「相続の基本を学び、安心・幸せな相続対策を考える」

🕒11月6日(土)10時~11時30分
🧑区内在住の人 24人
¥300円(資料代含む)

■ふれあいポッチャ体験会

🕒11月13日(土)10時~11時30分
🧑小学生以上 20人

■やさしい歴史講座 「海を渡った女性たち」

異文化交流に尽くした明治の女性の話
🕒11月24日(水)
🧑20人 ¥400円(飲み物付き)

恩田地域ケアプラザ

〒227-0066 あかね台2-8
☎988-2010 ☎988-0901
休館日:毎月第4月曜

☎(共通)10月11日から☎か☎先

■ふれあいば〜く

朝ごはんの大切さ
🕒10月28日(木)10時~12時
🧑未就園児と保護者 5組

■生活お役立ち講座

激しい雨や風から身を守る備えとは?
🕒11月5日(金)14時~15時30分
🧑区内在住の人 13人

■おりがみキッズ

クリスマスのリース作り
🕒11月9日(火)10時30分~11時30分
🧑未就園児と保護者 5組

■もみじのおてて

親子で体操
🕒11月15日(月)10時30分~11時
🧑未就園児と保護者 5組

●アイコンの見方は9ページを参照してください。

荇田コミュニティハウス

〒225-0012 あざみ野南1-4-1
赤田東公園内 ☎/☎479-1149
休館日:毎月第2水曜

申(共通)11月1日から ☎か ☎先

**■手しごとカフェ@えだ
～木の葉のリース～**

☎11月8日(月)10時～11時30分
☎8人 ¥800円

**■手しごとカフェDIY部
～赤い屋根のおうち～**

☎11月16日(火)10時～11時
☎6人 ¥300円

荇田西コミュニティハウス

〒225-0014 荇田西1-4-2 荇田富士
塚公園内 ☎/☎507-1213
休館日:毎月第4月曜(祝日の場合は翌平日)

■えだにし科学実験隊2021
①光と遊ぼう!～偏光板の不思議～
②磁石と遊ぼう!

☎①11月3日(水・祝) ②11月21日(日)
各9時15分～11時30分
☎①小学生(1・2年生は保護者同伴可)
②小学校3～6年生 各20人
¥各200円(保険料含む) 申①10月16
日 ②11月6日から ☎か ☎先

**■フルーツを使った秋色ハーバリウム
～形の違う2つの小瓶で作ります～**

☎11月8日(月)10時～11時
☎10人 ¥1,500円(2個分)
申10月11日から ☎か ☎先

**■ナイトエクササイズ
～筋力アップ運動～**
屋間お仕事の人や運動不足の人に!

☎11月11日・18日・25日、12月2日・9
日(木)18時30分～19時30分 全5回
☎20人 ¥1,500円(全回分、保険料含
む) 持 動きやすい服装、上履き、飲み物
申10月11日から ☎か ☎先

**■荇田西わたしノート・カフェ第4回
～クイズで学ぶエンディング
マネープラン～**

☎11月26日(金)13時～14時30分
☎8人 申10月11日から ☎か ☎先
※共催:ピオラ市ケ尾地域ケアプラザ

青葉台コミュニティハウス「本の家」

〒227-0062 青葉台2-25-4
☎981-1400 ☎981-9883
休館日:毎月末日

申(共通)10月11日から ☎か ☎先

■青葉の遺跡めぐり
奈良・恩田・田奈地域を歩きます。

☎11月6日(土)9時～12時30分
☎20歳以上 20人
¥500円(保険料含む)

■おはなしの部屋

☎①11月10日(水)15時30分～16時
②11月24日(水)10時30分～11時
☎親子 各5組
☎①絵本「まだまだまだ」ほか
②絵本「もりのおふとん」、歌絵本「いっ
ぽんばしにほんばし」

■ポッチャをやってみよう!
パラリンピックスポーツを体験しよう!

☎11月13日(土)10時～11時
☎小学生以上 15人
¥200円(保険料含む)
持 動きやすい服装、飲み物

■大人の学習講座
アフターコロナと保険の選び方

☎11月20日(土)10時～11時30分
☎20歳以上 10人 ¥300円

青葉国際交流ラウンジ

〒227-0064 田奈町76(青葉区区民
交流センター内)
☎989-5266 ☎982-0701
休館日:毎月第4日曜

■日本語ボランティア入門講座

☎11月13日・20日・27日(土)14時～
16時 全3回 ☎35人
¥3,000円(全回分)
申10月11日から HP先

くろがね青少年野外活動センター

〒225-0025 鉄町1380
☎973-2701 ☎972-1093
休館日:10月4日・18日・25日、11月1日(月)

持(共通)HPで要確認

■たき火dayD・E

☎D:12月5日(日)、E:12月12日(日)
各10時30分～14時30分
☎幼児(幼稚園年中・年長相当)・小学生
の家族 各4組 ¥各1組3,500円(たき火
台持込みの場合3,000円、保険料含む)
申HPか必要事項、年齢、学年、性別を明記し、
往10月1日～15日(消)抽

■しめ縄づくり

☎12月9日(木)10時30分～12時
☎16歳以上 10人
¥2,000円(材料費・保険料含む)
申HPか必要事項、年齢、性別を明記し、往
10月16日～30日(消)抽

横浜市民ギャラリーあざみ野

〒225-0012 あざみ野南1-17-3(アートフォーラムあざみ野内)
☎910-5656 ☎910-5674 休館日:毎月第4月曜
※保育あり(予約制、有料) 1歳6か月～未就学児、4日前までに申込み

■アートフォーラムあざみ野 Welcome! ロビーコンサート
音楽とともに過ごすお昼のひととき

☎①10月17日(日) ②10月24日(日)各12時～12時40分
☎①地元企業製ハイエンド・オーディオによるジャズ名盤レコードコンサート
※協力:アキュフェーズ株式会社
②ジャズの名曲ナンバーを「みなとみらいSuper Big Band」のフレッシュな
演奏でお楽しみください。申 ☎ ※協力:横浜みなとみらいホール

■あざみ野フェロマルシェ
障害者福祉施設などで作られた食品や雑貨を販売

☎10月23日(土)・24日(日)各10時30分～14時30分(商品がなくなり次第終了) 申 ☎

善意銀行への寄付 /

株式会社朝日様、絵画同好会「田園」様 ありがとうございます。
☎青葉区社会福祉協議会 ☎972-8836 ☎972-7519

青葉区民文化センター フィリアホール

〒227-8555 青葉台2-1-1 東急スクエア本館5階
☎985-8555 ☎985-8560 休館日:毎月第3水曜
定員500人 ※未就学児不可
申 フィリアホールチケットセンター ☎982-9999
HP <https://www.philiahall.com/> (24時間オンライン予約)

■フィリアホール ミュージックアカデミー・プログラム
タレイア・ファルテット 山崎伸子 プロデュース
輝く若手演奏家による「未来に繋ぐ室内楽」Vol.6
まさに「花盛り」の四重奏団、堂々登場

☎11月9日(火)14時開演
¥全席指定2,000円、学生1,000円
☎[タレイア・ファルテット]
バイオリン:山田香子、二村裕美
ビオラ:渡部咲耶 チェロ:石崎美雨
[共演]チェロ:山崎伸子
申 ☎か ☎先 HP



■土曜ソワレシリーズ《女神との出逢い》第297回
仲道郁代「シューマン300日の物語」第4回(最終回)
天の香葉の物語～心のかげらが見出すもの
シューマンが人生をかけて見出したものとは。

☎11月27日(土)17時開演
¥S席5,000円、A席4,000円
☎ピアノ:仲道郁代 申 ☎か ☎先 HP



青葉区地域子育て支援拠点 青葉区地域子育て支援拠点
「ラフール」 「ラフールサテライト」

〒227-0062 青葉台1-4 [6階] 〒225-0024 市ケ尾町1152-25 [1階]
☎981-3306 ☎981-3307 ☎979-1360 ☎979-1361

【共通】HP <https://lafull.net/> 休館日:日・月曜、祝日(月曜が祝日の場合は翌火曜も)
☎妊婦及び0歳～未就学児と家族、地域で子育て支援に関わる人
(ひろばで家族と過ごしながらか相談し、情報も得られます。)
*印講座への参加は、登録・「ひろば」受付を済ませてから
※アイコンについて ラフはラフール、サテはラフールサテライトを示します。

■* プレママ向け企画

①プレママティータイム
②プレパパプレママの子育てプチ体験
③おなかの赤ちゃんへ～絵本の読み聞かせ、おもちゃづくり～
④プレママちょこっと見学デイ

☎①サテ 10月13日、11月10日(水)各13時30分～14時30分
②ラフ 10月16日(土)9時30分～10時30分、13時～14時
③ラフ 10月26日(火)14時～15時
④サテ 11月10日(水)11時30分～12時30分(出入り自由)
☎35週までの①③④妊婦 ②妊婦とパートナー
☎①簡単な手芸をしながら助産師相談員と産前産後の情報交換、当事者同
士の交流
②ミルクづくり、おむつがえ、妊婦ジャケット体験。当事者同士の交流と情報交換ほか
③おなかの赤ちゃんへプレゼント。当事者同士の交流、情報交換
④施設見学
申①～③前日までに ☎か ☎先 ④ ☎

■地域の方や支援者に向けた施設見学日

☎ラフ 10月13日(水) サテ 11月4日(木)開館時間中随時
☎地域の皆さん、子育てを支援している人 申 ☎

■横浜子育てサポートシステム入会説明会
地域で子どもを預けたい人と預かる人をつなぐ会員制の制度

☎ラフ ①10月14日(木)9時30分～10時30分 ②10月23日(土)10時～11時
☎子どもを預かれる人 各8人 申前日までに横浜子育てサポートシステム青
葉区支部専用電話(☎482-5518)か ☎先

■* パパ講座

☎サテ 10月23日(土)10時30分～12時 ☎未就学児と保護者
☎体を使った遊びと座談会 申前日までに ☎か ☎先

■出張ラフール@たまプラーザ地域ケアプラザ

☎10月30日(土)10時～11時30分 ☎たまプラーザ地域ケア
プラザ(新石川2-1-15) ☎①0歳児の親子 15人 ②妊婦とパート
ナー 10人 ☎0歳児家族とプレママプレパパとの交流
申10月23日15時までに HP ☎



■目指せ!!ほめ上手・叱り上手

☎ラフ 11月6日(土)10時～12時 ☎2～3歳児の親 12人
☎あり 申10月27日までに HP ☎





フラワーダイアログあおば ～花と緑から生まれる対話～

フラワーダイアログあおばとは？

花と緑を通じた対話(=ダイアログ)の場づくりにより、花と緑の活動を始めるきっかけづくりや、活動をしている人同士のつながりづくりを行っています。

花や緑が好きな人とフラワーダイアログのSNSでつながりませんか？

青葉区の身近な花や緑の情報をSNSで発信しています！

ぜひフォローしてください！



Facebook



Instagram

「いいね」・コメントもお待ちしております！

11月8日(月)～14日(日)は花端会議ウィーク！

「花端会議ウィーク」期間には、花と緑でつながる人たちの、活動などの情報をSNSで発信します！地域活動や花や緑に興味があれば、ぜひフォローをお願いします！



昨年度の様子
(地域の花苗の植え替え)



皆さんもSNSに#フラワーダイアログをつけて身近な花や緑の情報を投稿してくださいね！花や緑が好きな人とのつながりができるかも！

花端会議とは??

「井戸端会議」に代わり、地域の仲間と一緒に花や緑の手入れをしながら関係を広げたり、深めたりすることを青葉区では「花端会議」としています。

☎ 企画調整係 ☎ 978-2216 ☎ 978-2410

シリーズ企画

ウィズコロナ時代 元気に過ごしましょう！

新型コロナウイルス感染症の流行により私たちの生活様式は大きく変わりました。ここではコロナ禍での健康づくりのヒントをシリーズで紹介しています。ぜひ実践してみましょう！

予防の基本

- こまめに手を洗う
- マスクをつける
- 3密を避ける
※家庭内でも

最終回

バランスよく3食しっかりと

バランスのよい食事で、健康状態を良好に保つことが大切です！

市販のお惣菜・コンビニの食品を利用する場合も「主食、主菜、副菜」がそろった食事を心がけましょう。

加工食品や中食等の利用が増えると、食塩や脂肪の取りすぎにつながりがちです。栄養成分表示を活用し、自分にあった食品を選びましょう。

毎食、主食・主菜・副菜をそろえて

かくれ塩分にも注意！

- ハム 2枚… 0.5g
 - パン 1枚… 0.7g
 - たくあん 2切… 1g
- 栄養成分表示をチェック！

主食のみのメニューや主菜の取りすぎに注意！

副菜は野菜料理を！

副菜

体の調子を
整えるもの
(野菜、きのこ、いも、海藻)
●こぶし二つ分の
野菜料理を

主菜

血や肉に
なるもの
(魚、肉、卵、大豆料理)
●手のひら一つ
分を目安に

主食

働く力に
なるもの
(ごはん、パン、麺)

これに加えて
牛乳・果物
(1日1回)

野菜たっぷりの
汁物も副菜

盛り付けの際、大皿は避けて、あらかじめ料理は個々に分けましょう。

意識して野菜は多めに！
毎食、食べよう！

一日に取りたい
野菜は

350g

現状では、一日の野菜摂取量の平均は約270gで、約80gの野菜が不足しています。



詳しくは あおば健康スタイルブックをご覧ください。

【配布場所】
区役所、区内地域ケアプラザ・地区センター
ほか青葉区HPからもダウンロードできます。



あおば健康スタイルブック 検索Q

バランスの良い食事とともに、適度な運動が大切です。体を動かし、定期的に体重を量って適正体重を維持しましょう。

☎ 健康づくり係 ☎ 978-2441 ☎ 978-2419



日々の暮らしの中で 悩んでいるあなたへ ～ひとりで悩まずに話してみませんか？～

- ☘ 青葉区役所(平日8時45分～17時)
 - 障害者支援担当 ☎978-2453
 - 子ども・家庭支援相談 ☎978-2460
 - 高齢者支援担当 ☎978-2449
- ☘ こころの電話相談
 - (平日17時～21時30分、土・日曜、祝日8時45分～21時30分)
 - ☎662-3522
- ☘ 横浜市自殺対策サイト
～生きる・つながる～支えあう、よこはま [横浜市 生きる 検索Q](#)

こどもの国 〒227-0036 奈良町700 ☎961-2111

☎962-1366 休園日：毎週水曜

入園料：大人600円、小・中学生200円、幼児(3歳から)100円、65歳以上平日のみ300円(要証明提示) ※行事の詳細はHP参照



■あっきのみ！ビンゴ

さまざまな木の実を探しながら園内を散策してみよう♪

📅10月1日(金)～31日(日)9時30分～14時(ゴールは16時まで) 📍正面入口案内所受付 ¥100円 申直

■たんぽぽフリーマーケット

📅10月23日(土)・24日(日)各9時30分～16時 ※雨天中止

📍中央広場
📖子ども服やおもちゃなどが並びます。申直