

AOBA 5 May



青葉区マスコット なしかちゃん

広報よこはま青葉区版 2023(令和5)年 5月号 No.307

編集・発行 青葉区役所広報相談係 〒225-0024 青葉区市ケ尾町 31-4
☎978-2323(代)・2221(直) ☎978-2411

区の人口 309,909人(158減) 区の世帯数 135,531世帯(432増)
2023年4月1日現在(前月比)

WEB 横浜市青葉区 検索 Q



青葉区公式ツイッター @yokohama_aobaku



特集 1

学校帰りに、土曜日に、
中学生・高校生・大学生の皆さん! ふらっと立ち寄ってみませんか?

青葉のまちで発見しよう! 新しい出会いと学びがあります。



青葉区青少年の地域活動拠点

「あおばコミュニティ・テラス」では、
こんなことができます!

オープンから
4年目に突入!

学校でも家庭でもない サードプレイスとして

- 放課後の自習など、一人で勉強や読書ができます。
- 友だちとのおしゃべりやミーティングにも利用できます。
- ふらっと立ち寄って、自由に利用できるスペースです。



夏休みの地域ボランティア活動「あおばユーストライ」

- 夏休み期間中に区内の農園、福祉施設、商店街などの地域でボランティア活動を行います。
- 令和4年度は、子ども食堂でのお手伝い、農園で障害のある人や高齢者の皆さんとの交流、農作物の収穫などの活動を行いました。

広報よこはま青葉区版6月号に掲載予定です!



まちづくり探究活動「あおば未来プロジェクト」



- 「青葉区をもっと魅力あるまちにしたい!地域についてこんな提案をしたい!」まちの課題解決・魅力発信をする探究活動です。
- 中学生・高校生が主体となって、共通の課題意識をもつチームを組み、一年を通して活動します。各チームを大学生サポーターが支援します。

中高生世代や保護者への相談支援

- 「えんがわ相談」**申込み不要**
(月・水曜 16時~18時)
進路や学習の相談など、中学生・高校生とその保護者のご相談にあおばコミュニティ・テラスのスタッフが応じます。
- 「思春期お茶の間会」**申込み不要 出入り自由**
(毎月第2水曜 14時~15時)
思春期のお子さんがいらっしゃる保護者の皆さんが安心して語り合える場を開催しています。



今年も始まります!

「あおば未来プロジェクト」 ~ 第3期(令和5年度)メンバー募集 ~

対象 区内在住・在学の中学生・高校生 6・11月は2回

活動日 原則毎月1回土曜14時30分~16時30分

6月10日・24日、7月15日、9月9日、10月14日(土)、
11月3日(金・祝)・11日、12月9日、
2024年1月20日、2月3日、3月9日(土)

※最終日には区長への政策提言を行います。

このほかチームごとの活動があります。

活動場所 あおばコミュニティ・テラスほか

説明会 5月20日(土) ①14時~15時 ②16時~17時

申込み 5月17日までに申込フォームから



申込フォーム

まずは説明会に参加!



← 令和4年度の活動はこちら

第2期メンバーは5チームで活動しました。

- 1 中高生の視点でまちの魅力を発信(ミケネコチーム)
- 2 多世代交流のゲームを提案(ジェネレーションチーム)
- 3 青葉区に住む外国人のサポート(グローバルチーム)
- 4 ごみ問題の解決(地域整備プロジェクト)
- 5 SNSを活用した広報活動(ACTテラス/ACT青葉)



「あおば未来プロジェクト(第2期)」に参加して...



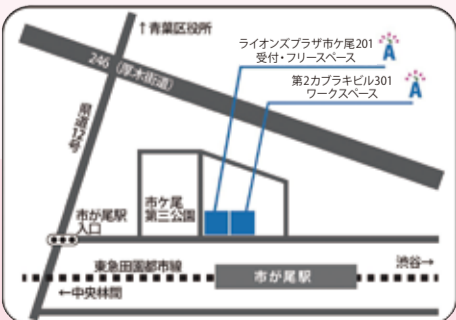
稲井 太一さん
(高校2年生)

活動していく中で、街について調査していくと、今まで知らなかった青葉区の魅力も見えてきて、よりこの青葉区が好きになりました。また、自分たち主体で活動していくことは、大変なことも多いですが、学びの多い良い経験となります。

普段関わる機会のない人と初めてのことに挑戦していくことで、考え方が変わり、自分の意見をはっきりと伝えられるようになります。また、活動を通じて学校では学べないことを学び、仲間も居場所もできます!



酒田 祐理さん
(中学3年生)



問 あおばコミュニティ・テラス(運営法人:NPO法人まちと学校のみらい)

☎ 〒225-0024 市ケ尾町1153-2 ライオンズプラザ市ケ尾201(受付・フリースペース)
市ケ尾町1153-3 第2カプラキビル301(ワークスペースほか)

☎ 500-9254 ☎ info@aobact.com 🕒 月・水曜 15時~20時、土曜 13時~18時(祝休日を除く)



あおばコミュニティ・テラス WEB

特集2

青葉区を支える 自治会町内会活動

自治会町内会ってどんな活動をしているの？

広報よこはま市版2ページでも紹介されていますが、自治会町内会では、防災訓練、防犯パトロール、まちの清掃活動など、安全・安心で快適に暮らすための活動をたくさん行っています。また、お祭りや運動会等を通じて、地域の皆さんと交流できる場をつくり、ご近所をはじめ地域の「絆」を育んでいます。皆さんも、できることから地域の活動に参加してみませんか？

青葉区地区別エリア図



- ① 中里地区
- ② 中里北部地区
- ③ 市ヶ尾地区
- ④ 上谷本地区
- ⑤ 谷本地区
- ⑥ 恩田地区
- ⑦ 青葉台地区
- ⑧ 奈良町地区
- ⑨ 奈良北団地区
- ⑩ 山内地区
- ⑪ 荏田地区
- ⑫ 荏田西地区
- ⑬ 新荏田地区
- ⑭ すずき野地区
- ⑮ 美しが丘地区

青葉区の自治会町内会活動の一部を紹介するよ！ぜひ参加してみてね！



子育て



天神祭・筆供養
(中里地区)



書初め大会
(谷本地区)

見守り



登校時の見守り活動
(市ヶ尾地区)

防犯パトロール
(恩田地区)



防犯



防犯パトロール
(美しが丘地区)



防犯パトロール
(奈良町地区)

防災



地域防災フェスティバル
(すずき野地区)



地域防災拠点訓練
(荏田地区)

清掃・美化



環境浄化活動
(青葉台地区)



鶴見川清掃
(中里北部地区)

イベント



防災出前授業
(荏田西地区)



おどろき うれしいぞい
驚神社例大祭
(山内地区)



運動会
(新荏田地区)



光る池
(上谷本地区)



ならきた祭・コンサート
(奈良北団地区)

青葉区の地区連合自治会町内会

青葉区では、各自治会町内会の連合組織として、15地区で「地区連合自治会町内会」を組織し、さまざまな活動を行っています。



青葉区連合自治会長会 WEB

青葉区は地域活動がとても活発なまちです。自治会町内会は、地域の皆様の安全・安心な暮らしのため、住民同士で協力しながら、地域の特徴を生かして積極的に活動しています。一緒に青葉区をよりよいまちにしていきたいと思います。

青葉区連合自治会長会 会長 関根 宏一さん



自治会町内会への加入は、お住まいの地域の自治会町内会にご連絡いただくか、区役所地域振興課までお問い合わせください。

☎ 地域活動係 ☎ 978-2291 ☎ 978-2413



吸う人も
吸わない人も

たばこ とあなたの健康について考えてみませんか?



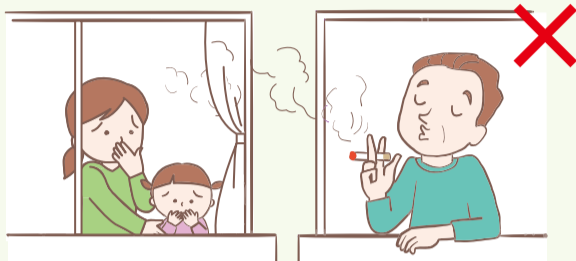
気付かないうちに受動喫煙!

吸わない人に、煙を吸わせない配慮を

特に子どもは、受動喫煙による健康への影響が大きく、気管支ぜんそくの誘発と悪化、頭痛や体温低下などの原因となるため、周囲の配慮が必要です。

ベランダなら OK?

ベランダで吸っても、隣の家にも煙が流れているかもしれません。



目の前でなければ OK?

喫煙後は吐く息からも **45分**は有害物質が出て、服や髪に付着して、室内に持ち込まれます。同居の家族は、受動喫煙の影響を受けています。



換気扇の下なら OK?

換気扇の下で吸っても部屋に有害物質は残ってしまいます。



加熱式たばこなら大丈夫?

「加熱式たばこ」は、たばこの葉を利用した「たばこ」です。煙の出ないたばこにも有害物質は含まれています。受動喫煙や吸う人に対する健康への影響は明らかになっていません。



一人で頑張らなくても大丈夫!

禁煙 を考えている皆さん!

今はいろいろな禁煙方法があり、あなたに適した方法で、禁煙にチャレンジできます。

(禁煙外来で医師のサポートを受ける、禁煙支援薬局で禁煙方法を相談するなど)

禁煙治療を受けると、成功率は**3倍**に!

たばこをやめてみようかなと思う人は
横浜市 禁煙 NOTE 検索



☎ 健康づくり係 ☎ 978-2440 ☎ 978-2419

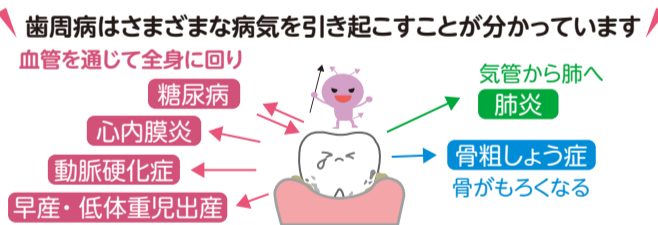
6月4日~10日は「歯と口の健康週間」です

この機会にぜひ歯や口の健康について、見直してみませんか?

どうして歯や口が大事な?



口の状態が悪いと食事が充分に取れなくなったり、細菌が血管や肺に侵入することで重篤な病気に繋がることもあります。口の中を清潔にして良い状態を保つことは、健康に生きていくために大切です。



口の汚れとは

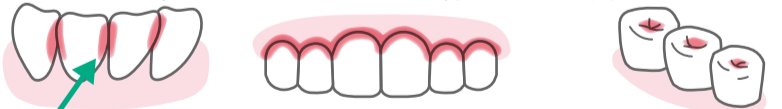
むし歯や歯周病の原因はプラーク(歯垢)と呼ばれる**細菌の塊**です。歯と似た色をしているのでつい見逃しがちですが、歯ブラシできちんと磨いてしっかり落とすことが大切です。

~汚れがつきやすいのはこの3か所~

1. 歯と歯の間

2. 歯と歯ぐきの境目

3. 奥歯のかみ合う面

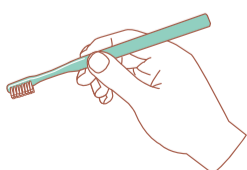


歯ブラシで落とせるプラークは約60%だけ! フロスや歯間ブラシも使い、歯と歯の間の清掃も行いましょう。

歯ブラシのポイント

選び方

柄がまっすぐ
小さめで平らな毛先
ふつうの固さ



持ち方

ペンを持つように
軽く握り
細かく動かします。

★毛先が開いた歯ブラシは、プラークの除去効果が低下します。歯ブラシは月に一度を目安に交換しましょう。

歯医者さんからメッセージ



青葉区歯科医師会
黒田 勝也 歯科医師
(クロダ矯正歯科)

コロナも落ち着きマスクを外す機会も増えました。マスクを外しても自信をもって笑えるように、お近くの歯科医院で定期検診を受け、むし歯や歯周病は早めに治療しましょう。



青葉区歯科医師会
WEB もぜひ
ご覧ください。

横浜市歯周病検診のご案内

市内在住の満40・50・60歳の人は500円*、満70歳の人は無料で、市内の実施医療機関で受診できます。*市県民税非課税の人などは無料(要手続)

詳しくは 横浜市 歯周病検診 検索

☎ 横浜市けんしん専用ダイヤル ☎ 664-2606 ☎ 663-4469

☎ 健康づくり係 ☎ 978-2441 ☎ 978-2419

子育て家族の何でも

相談窓口

「横浜子育てパートナー」

☎ 子育て支援担当 ☎978-2456 ☎978-2422

「どこに相談していいかわからない」などの出産前から子育て中の「困った」ことをラフルとラフルサテライトでは、いつでも気軽に相談できます。また、「子育てパートナー」という専門相談員もいますので、安心して電話・来所によりご相談ください。



どんなことを相談できるのかな？

年間約500人が利用しています！

相談無料・匿名可・秘密厳守



妊娠中で、出産後が心配です。何か使える制度はありますか？情報がたくさんありすぎて…。私に必要な情報は？

自分や家族のこと、誰かに相談したい。どこに相談したらいいの？引っ越してきて、分からないことばかり。いろいろ知りたい！



なんでも気軽にご相談ください。青葉区にはたくさんの頼れる場所があります。皆さんの相談内容に応じて、必要な情報を探します。

子どもを預けたくて電話をかけたところ、空いてないと断られました。

他に預かってもらえるところはないか、他の方法はないかなど、一緒に考えていきます。



子育てパートナーとは？

子育て中は、迷ったり、不安になったり、悩むこともありますね。

自分の気持ちを誰かに話すことで、心が軽くなることがあります。また、頼れる人や場所が見つかるかもしれません。



ラフル「子育てパートナー」
きぬぎさ 衣笠さん

サテライト「子育てパートナー」
たにざき 谷崎さん



まずは「話して」、抱えていることを一旦「放して」みませんか？それだけでもちょっと楽になって、次の一歩が踏み出せるかもしれません。子育てパートナーは伴走者。あなたに寄り添って一緒に考えます。

青葉区地域子育て支援拠点ラフル・ラフルサテライト



共通

利用時間 火曜～土曜 10時～16時
休館日 日曜・月曜、祝日(月曜が祝日の場合は翌火曜も)

ウェブページはこちら



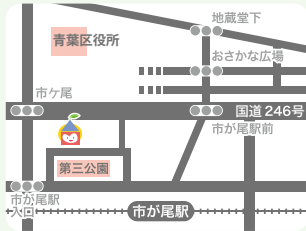
ラフル(青葉台)

〒227-0062
青葉台1-4 6階
☎ 479-5810
☎ 981-3307



ラフルサテライト(市ケ尾)

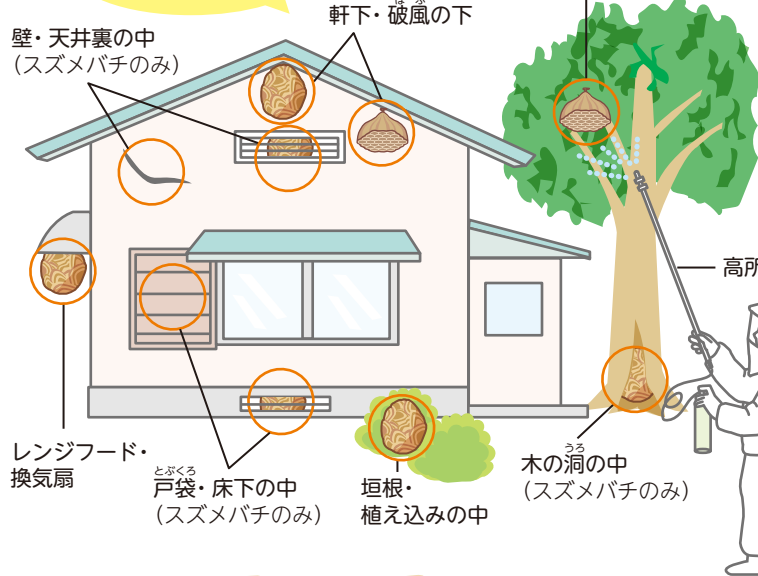
〒225-0024
市ケ尾町1152-25 1階
☎ 507-5570
☎ 979-1361



ハチの巣は早期発見・早期駆除を

アシナガバチやスズメバチは5月頃から巣を作り始め、刺されるとショック症状を起こすこともあります。これからの時季、ガーデニング等、屋外で作業を始める前に巣がないか確認しましょう。巣がまだ小さいうちに発見できれば、費用を比較的抑えて駆除することができます。

こんなところにハチの巣が！



巣を確認する際の注意点

巣を揺らしたり、周囲で騒ぐと、ハチを刺激し危険です。近付きすぎないように注意しましょう。もし刺されてしまった場合は、傷口を水洗いしたあと、保冷剤などで冷やし、速やかに医療機関を受診しましょう。

駆除は建物や土地の所有者及び管理者が実施します。区役所では駆除をしていません。

防護服

こんな時は、区役所にご相談ください
生活衛生課(3階62番窓口)

駆除機材を借りたい

→ 防護服と高所用殺虫剤噴霧器を貸し出します(要予約)。

自分で駆除できるかしら？

→ 巣の大きさやハチの種類によっては駆除方法をご案内します。※巣やハチの形から種類を見分けられることもあります。詳細についてはWEBをご覧ください。

※スズメバチは攻撃性が高く危険ですので、専門駆除業者に依頼することをお勧めします。

どの業者に駆除を頼めばいいかわからない

→ 駆除業者団体をご案内します。



青葉区ハチの話 検索

夏に向けて

蚊に注意！



蚊を増やさない環境づくりにご協力を

蚊は刺されて不快だけでなく感染症を媒介します。新型コロナウイルス感染症の流行で減少していた国内外の人の往来が再び増加傾向にあり、今後蚊媒介感染症のリスクが高まると予想されます。

感染を防ぐために3つの対策をしましょう。



ヒトスジシマカ成虫
写真提供：横浜市衛生研究所

① 幼虫(ボウフラ)対策

蚊は小さな水たまりでも卵を産みます。水たまりの原因になるものは片付けましょう。



受け皿の水は週に一度は捨てる。

水がたまる入れ物やごみを置いたままにしない。

② 成虫対策

成虫は草むらなど湿った風通しの悪いところに潜んでいます。草刈りなどを定期的に行って、蚊が潜む場所をなくしましょう。



③ 蚊に刺されないための対策

蚊の居る場所では、長袖・長ズボンを着用し、肌が露出する部分には虫よけ剤を使いましょう。

☎ 環境衛生担当 ☎978-2465 ☎978-2423

アイコンの見方(各ページ共通) **【必要事項】** 必要事項(行事名、〒住所、氏名(ふりがな)、電話番号、往復はがきの場合は返信面) **〒** 住所 **名** 氏名(ふりがな)
☎ 電話(番号) **☎** ファクス(番号) **✉** Eメール(アドレス) **👤** 年齢 **🪟** 窓口 **🌐** WEB ページ **📄** 往復はがき **✉** はがき **📧** 返信用はがき持参 **(着)** 必着 **(消)** 消印有効
🏠 先着 **📄** 抽選 **📄** 当日直接 **🕒** 日時・期間 **🎫** 会場 **📍** コース **👤** 対象・定員 **💰** 費用 **🎒** 持ち物 **🎤** 講師・出演者 **📄** 内容 **👶** 保育 **📄** 申込み **🗨** 問合せ
■ 毎月11日以降のお知らせを掲載しています。 **■** 先着順のものは、毎月11日から受け付けます。 **■** 特に記載のないものは、参加料無料です。
■ 掲載中のイベント等は中止・延期、内容が変更になる場合があります。事前にご確認ください。

今月のお知らせ

● 青葉区役所の開庁時間は8時45分～17時です。
 ● 青葉区役所の宛先は、〒225-0024 市ケ尾町31-4です。

募集・案内

■ あおばマルシェの開催

区内でとれた新鮮な農産物などの直売
 🕒 5月18日(木)11時30分～15時(売り切れ次第終了)
 📍 区役所1階区民ホール
 ※区役所駐車場は有料です。
 ※1店舗ごとに300円以上購入で1枚もらえるシールを10枚集めると、あおばマルシェ特製エコバッグまたはカトラリーをプレゼント!
 出店店舗などの詳細は、**WEB** をご覧ください。

🗨 企画調整係
 ☎ 978-2216 ☎ 978-2410

■ JIKEマルシェの開催

区内でとれた新鮮な農産物や農産加工品などの販売
 🕒 5月25日(木)10時30分～14時(売り切れ次第終了)
 📍 寺家ふるさと村四季の家(寺家町414)
 ※公共交通機関をご利用いただきお越しください。

🗨 環境創造局農政推進課
 ☎ 671-2608 ☎ 664-4425

■ 新治恵みの里

市民の森散策とジャガイモの収穫体験
 🕒 6月10日(土)10時30分～12時30分(予備日6月11日(日)10時30分～12時30分)
 📍 にいはる里山交流センター(緑区新治町887)
 🏠 市内在住の個人、家族・グループ(4人まで) 15組 ※子どもは森を一人で歩けること **¥** 1組1,500円(保険料含む、ジャガイモ3キログラムのお土産付き)
 📄 5月15日20時から新治恵みの里 **WEB** 先
 🗨 北部農政事務所農業振興担当
 ☎ 948-2480 ☎ 948-2488

■ 救急救命士・防災士から学ぶ 災害への備えと対応

🕒 6月24日(土)9時～12時30分
 📍 日本体育大学横浜・健志台キャンパス(鴨志田町1221-1)
 🏠 小学生以上 50人
 📄 災害現場での経験と知識を踏まえ、災害への備え、避難所運営、受傷時の応急手当等について、お話しします。
¥ 1,000円(小学生500円)
 📄 6月14日までに **WEB** 先
 🗨 日本体育大学社会貢献推進機構 スポーツプロモーション・オフィス
 ☎ 507-1263

■ 令和5年住宅・土地統計調査の調査員募集

国の基幹統計調査である住宅・土地統計調査が実施されます。区内の調査に従事する調査員を募集します。
 🕒 8月下旬～10月下旬
 📄 指定された調査区域内の各世帯を訪問し、名簿の作成や調査票の配布と回収を行います。

🏠 20歳以上で責任を持って最後まで調査を遂行でき、調査内容の秘密を守れる人。警察・選挙運動に直接関係のない人。
【報酬】 30,000円～70,000円程度
 ※調査区数によって異なります。
【募集人数】 若干名
 📄 **【窓】** **WEB** で応募用紙を取得し、必要事項を記入後 **☎** で予約の上、5月26日までに統計選挙係(区役所4階72番窓口 ☎ 978-2206 ☎ 978-2410)に提出してください。
 結果は、後日郵送でお知らせします。

文化・芸術

■ 第17回 あおば音楽ひろば ジュニアフェスティバルオーディション

「あおば音楽ひろば ジュニアフェスティバル」の出演者を選考するオーディションを開催します。未来の音楽家たちの演奏を聴いてみませんか。
 ※ジュニアフェスティバルは、8月2日(水)・3日(木)に区役所1階区民ホールで開催
 🕒 5月13日(土)12時30分開演
 📍 青葉区民文化センター フィリアホール(青葉台2-1-1) **🗨**
 🗨 文化・コミュニティ係
 ☎ 978-2294 ☎ 978-2413

■ まち活おしゃべりタイム 「ようこそ青葉区へ!」

おしゃべりを通して新たな出会いやつながりをつくる交流の場です!
 青葉区ってこんな街、地図を見ながら『AOBA』をキーワードにみんなでおしゃべりしましょう。転入者、大歓迎です。
 🕒 5月16日(火)10時～11時30分
 📍 区役所1階区民活動支援センター
 🏠 24人
 📄 **【窓】** **【必要事項】** を明記し、**📄** で区民活動支援センター(☎ 978-3327 ☎ 972-6311) **✉** ao-machikatsu@city.yokohama.jp)へ。**先**

■ 第36回 65歳からのアートライフ

🕒 5月23日(火)・24日(水) 各13時30分開演(13時開場)
 📍 青葉区民文化センター フィリアホール
¥ 予約1,000円、当日1,200円(全席自由)
 📄 67～97歳の40組
 📄 **【窓】** でオフィス・バルーン(☎/☎ 901-9914)へ。

■ 地誌に見る青葉のあゆみ歴史探訪講座2023(全8回)

🕒 ①6月9日(金)「横浜(都筑)の縄文時代シリーズ第2回 集落と住居」
 ②7月14日(金)「小田原北条氏の南武蔵支配」
 ③8月18日(金)「横浜の震災と復興～関東大震災から100年」
 ④9月8日(金)「神奈川の大地の成り立ち～その仕組み、プレートテクトニクスと気候変動～」

■ 歴史探訪

⑤10月13日(金)「長津田宿を巡る一下宿常夜塔・大石神社・王子神社・大林寺」
 ⑥11月10日(金)「黒須田川を歩き、王禅寺へー雑木林の小道・御獄神社・王禅寺・同ふるさと公園」
 ⑦12月8日(金)「江戸との往来・大山街道を歩く シリーズ第2回 池尻大橋～駒沢ー東山貝塚公園・三軒茶屋道標・中里旧道・宗門寺」
 ⑧2024年1月12日(金)「都筑の丘に憩うー大榎杉山神社・大塚歳勝土遺跡・茅ヶ崎城址・正覚寺」

①～④10時～12時 ⑤～⑧9時30分～12時30分 全8回
 📍 ①横浜市歴史博物館 ②～④青葉公会堂 **🏠** 全回参加できる人 40人
¥ 4,000円(全回分、資料代・保険料含む)
 📄 **【必要事項、年齢】** を明記し、**📄** (☎ aobaayumi23@gmail.com) または **📄** で青葉区区民活動支援センター気付BOX.No活2「歴史探訪講座係」(〒225-0024 市ケ尾町31-4)へ。5月19日(着) **📄** ※応募者1人につきメール1通、または往復はがき1枚
 🗨 文化・コミュニティ係
 ☎ 978-2296 ☎ 978-2413

スポーツ・健康づくり

■ 区民ハイク(新緑の景信山)

🕒 5月28日(日)7時30分 JR横浜線「長津田駅」改札口集合 ※雨天時6月4日(日)に延期
 🏠 小学生以上(小学生は保護者同伴)
 📄 JR高尾駅～小仏～景信山(標高727メートル)～明王峠～JR相模湖駅(約13キロメートル)
¥ 500円(交通費等は各自負担)
🎒 雨具、手袋、ストック、軽登山靴、飲み物、弁当、保険証 **📄** **🗨**
 🗨 青葉区スポーツ協会ハイキング部
 ☎ 080-1361-8787

■ 國學院大学「たまプラ ウェルネスアカデミー2023」

筋力などの体力、血管年齢、骨密度、体組成や栄養状態のチェックをしてみませんか?測定結果を説明し、簡単な運動の実践も行います。
 🕒 **【測定日】** 6月10日(土)9時～12時、13時～16時のうち90分程度
【結果説明と運動紹介】 6月24日(土) 10時～11時30分、13時～14時30分 **🏠** 40歳以上 40人
 📄 國學院大学 林 貢一郎教授
 📄 5月11日から **WEB** か **【必要事項、年齢、性別】** を明記し、**📄** で國學院大学地域ヘルスプロモーションセンター(☎/☎ 910-3755 ※金曜の9時～17時以外は留守番電話対応) **✉** kchpc@kokugakuin.ac.jp)へ。**先**

■ スポーツ推進委員主催 第13回 青葉区民グラウンドゴルフ大会

個人でも、チーム(1チーム6人まで)でも申込み可。参加賞(全員)と賞品(上位入賞者のみ)があります。奮ってご参加ください!
 🕒 6月18日(日)10時開始(9時30分から受付) ※雨天中止

■ 子育て

■ あおばの食育(予約不要)
 📍 福祉保健センター1階⑨番前
🎒 母子健康手帳 **🗨** 健康づくり係
 ☎ 978-2441 ☎ 978-2419
 ● プレ離乳食(4か月児健診と同日開催)
 🕒 5月23日、6月6日(火)各14時～15時受付
 🏠 5～6か月児と保護者
 📄 離乳食の始め方、進め方
 ● パクパク幼児食(1歳6か月児健診と同日開催)
 🕒 5月11日・18日・25日、6月8日(木)各14時～15時受付
 🏠 1～2歳児と保護者
 📄 完了期から幼児食への進め方等展示や食生活相談
 ● 幼児期の食育(3歳児健診と同日開催)
 🕒 5月12日・19日・26日、6月9日(金)各14時～15時受付
 🏠 3歳～未就学児と保護者
 📄 幼児食についての展示や食生活相談

■ 乳幼児歯科相談

🕒 6月5日(月)13時30分～14時30分
 📍 福祉保健センター1階⑩番
 🏠 0歳～未就学児 25人
🎒 歯ブラシ、母子健康手帳
 📄 むし歯チェック、個別相談、歯みがきアドバイスなど(妊産婦歯科相談も同日開催 ※妊娠中～産後1年未満の人対象)
 📄 **【窓】** でこども家庭係(☎ 978-2459 ☎ 978-2422)へ。**先**

📍 青葉スポーツプラザ(荏田西2-16-1) ※公共交通機関でお越しください。
 🏠 区内在住・在勤・在学の中学生以上 96人 **¥** 1人500円
 📄 5月11日～31日に所定の申込用紙(青葉区 **WEB** からダウンロード可)に必要事項を明記し、**📄** か **📄** か直接青葉区スポーツ推進委員連絡協議会事務局(区役所4階75番窓口 ☎ 978-2296 ☎ 978-2413) **✉** ao-shisetsu@city.yokohama.jp)へ。**先**
 ※詳細は青葉区 **WEB** か区役所、地区センター等で配布するチラシをご覧ください。

■ 膝痛さようなら体操教室

🕒 6月25日(日)10時～12時
 📍 日本体育大学横浜・健志台キャンパス(鴨志田町1221-1) **🏠** 20人
¥ 1,000円
 📄 6月14日までに **WEB** 先
 🗨 日本体育大学社会貢献推進機構 スポーツプロモーション・オフィス
 ☎ 507-1263

■ 第53回青葉レディーステニス杯(ALT)大会

🕒 6月29日(木)9時から
 📍 ウッドテニスクラブ(黒須田16-10)
 🏠 区内在住・在勤、青葉区硬式テニス協会加盟団体会員 女子12チーム(1チーム 2ダブルス) **¥** 1チーム 10,000円
 📄 6月1日～11日に青葉区硬式テニス協会 **WEB** か直接、青葉区硬式テニス協会事務局(美しが丘5-1-5ラケットテニスショップたまプラザ店 ☎ 901-4546) 営業時間:10時～20時、定休日:火曜、第1・3月曜)へ。**📄**

■こどもの食生活相談

㊟ 6月7日(水)①9時から ②10時から ③15時から(相談時間30分程度)
㊟ 福祉保健センター1階⑩番
㊟ 離乳食～学齢期の子の保護者
㊟ 離乳食、小食、好き嫌い等食生活に関する個別相談
㊟ ㊟ で健康づくり係 (☎978-2441 ☎978-2419)へ。

■離乳食教室

㊟ 6月7日(水)①11時～12時 ②13時30分～14時30分
㊟ 福祉保健センター1階
㊟ 7～9か月児と保護者 各10組
㊟ 離乳食の話(2回食中心)、調理実演
㊟ 実施日3週間前から WEB か ㊟ で健康づくり係 (☎978-2441 ☎978-2419)へ。先



■プレパパ・プレママクラス

①土曜開催 ②平日開催
㊟ ①6月10日(土)受付9時30分～40分(終了11時30分) ②6月28日(水)受付8時50分～9時(終了11時30分)
㊟ ①ラフール ②福祉保健センター1階⑩番
㊟ 区内在住で初めて父親・母親(当日妊娠30～35週)になる人 ①8組 ②16組
㊟ 育児体験実習(沐浴、衣類交換)ほか
㊟ 5月15日までに WEB 抽
㊟ 子育て支援担当
☎978-2456 ☎978-2422



福祉・保健

■若者のための専門相談

不登校やひきこもりなどの問題について、相談を受け付けています。

㊟ 5月22日、6月12日(月)各13時30分～16時20分(相談時間50分、予約制)
㊟ 福祉保健センター2階相談室
㊟ 市内在住の15～38歳の人と家族
㊟ ㊟ でよこはま北部ユースプラザ(☎/☎948-5505)へ。

■ウエルカフェマルシェ緑まつり

㊟ 5月27日(土)10時～15時※雨天決行、荒天中止
㊟ ハックドラッグ美しが丘店(美しが丘西3-65-3) ㊟
㊟ 区内等で活動している障害福祉事業所等が集まり、心を込めた手作り製品を販売します。

■がん検診の日程【肺がん検診】

㊟ 6月9日(金)午前(予約時に時間指定)
㊟ 福祉保健センター1階 ¥680円(※)
㊟ 5月26日～31日に ㊟ で健康づくり係(☎978-2438～41 ☎978-2419)へ。
定員になり次第締切り。※無料になる場合があります。詳細は要問合せ

■令和5年度食品衛生責任者講習会

最近の食品衛生に関する情報や、食中毒の発生予防対策等について
㊟ ①7月12日(水) ②8月1日(火) ③9月11日(月) ④11月9日(木) ⑤11月27日(月) 各14時30分～16時(受付14時から)
㊟ 区役所4階会議室
㊟ 食品衛生責任者等(一般の人受講可)各60人
㊟ 食品衛生責任者は責任者証または責任者票(はがきサイズの緑色カード)
㊟ ㊟ か ㊟ 必要事項、参加希望日を明記し、☎か ㊟ で食品衛生担当 (☎978-2463 ☎978-2423)
㊟ ao-eisei@city.yokohama.jp)へ。先

■放課後こどもくらぶ 「お父さんも大喜び!父の日に贈るキーホルダーを作ろう!」

㊟ 6月14日(水)15時30分～17時
㊟ 小学生10人 ¥100円
㊟ 5月12日10時から ㊟ か ㊟ 先

■おはなし会「まほうのとびら」

絵本、紙芝居、エプロンシアターなどで楽しい時間を!
㊟ 6月16日(金)10時30分～11時
㊟ 未就学児と保護者10組
㊟ 5月11日10時から ㊟ か ㊟ 先

■住まいの修繕学校・学習館 「風呂敷の包み方」

㊟ 6月17日(土)10時～11時30分
㊟ 16人 ¥500円
㊟ 5月11日10時から ㊟ か ㊟ 先

■初めてのキックボクササイズ

㊟ 6月22日・29日、7月6日・13日・20日(木)10時～11時30分 全5回 ㊟ 20人 ¥2,000円(全回分、保険料含む)
㊟ 5月11日10時から ㊟ か ㊟ 先

■エレナのおはなし会

㊟ 6月22日(木)11時～11時45分
㊟ 未就学児と保護者10組 ¥200円
㊟ 5月11日10時から ㊟ か ㊟ 先

山内地区センター

〒225-0011 あざみ野2-3-2
☎901-8010 ☎901-5544
休館日:毎月第3月曜(祝日の場合は翌平日)
㊟ (共通)5月11日10時から ㊟ か ㊟ 先

■誤嚥防止のボイストレーニング

㊟ 6月1日(木)10時～12時
㊟ 40人 ¥500円

■デューク更家式・ビューティーウォーキング

㊟ 6月6日・20日、7月4日(火)10時～11時30分 全3回 ㊟ 20人 ¥1,500円(全回分)

■陽活で自然免疫力UP!!～腸もみと食事でアンチエイジング&感染予防

㊟ 6月9日(金)16時～17時30分
㊟ 15人 ¥500円

■相続対策に欠かせない不動産の知恵

㊟ 6月14日(水)9時30分～11時30分
㊟ 20人 ¥300円

■わんぱくホリデー 「父の日に3Dカードを贈ろう!」

㊟ 6月17日(土)13時30分～15時
㊟ 小学生(未就学児は保護者同伴)15人 ¥100円

■香りを楽しむハーブのレシピ

①ラベンダーのフェイシャルジェル作り ②シナモン香るグラノーラ作り
㊟ ①6月20日(火) ②7月4日(火)10時～12時 全2回 ㊟ 10人 ¥3,000円(全回分)

大場みすずが丘地区センター

〒225-0016 みすずが丘23-2
☎974-0861 ☎974-0862
休館日:毎月第2火曜(祝日の場合は翌平日)
㊟ (共通)5月11日から ㊟ 先

■親子将棋教室

㊟ 5月27日～2024年3月23日(8月を除く)の土曜10時～11時30分 全10回
※詳細は要問合せ
㊟ 親子7組 ¥1組4,000円(全回分)

■令和5年度小学生さわやかスポーツ教室

㊟ 6月25日、7月23日、10月22日、11月26日、2024年1月28日、2月25日(日) 9時30分～11時30分 全6回
㊟ 小学生30人 ¥1,000円(全回分)

藤が丘地区センター

〒227-0043 藤が丘1-14-95
☎972-7021 ☎972-7031
休館日:毎月第4火曜(祝日の場合は翌平日)

■おはなしのゆりかご

㊟ 6月5日・19日(月)各11時10分～11時40分 ㊟ 未就学児の親子 ㊟ ㊟
■こどもジャズダンス
～ふしぎなげんそのうた(曲目)で楽しくおどろろ～

■好きな布で作るオリジナルBOX

～玄関の小物入れにぴったり!～
㊟ 6月8日(木)10時～13時
㊟ 16人 ¥800円
㊟ 5月11日から ㊟ か ㊟ か WEB 先

■FPから学ぶ 「認知症による資産凍結の対策」

～長くなったセカンドライフのリスク対策～
㊟ 6月17日(土)9時30分～11時30分
㊟ 12人 ¥500円
㊟ 5月11日から ㊟ か ㊟ か WEB 先

■第1回自分でつくるおやつ

～おいしい簡単クッキーとマフィンをつくろう～
㊟ 6月17日(土)10時～12時
㊟ 小学生24人 ¥500円

■第1回手作りお菓子講座

～ワンボウルで簡単!キャロットケーキ～
㊟ 6月23日(金)10時～13時
㊟ 12人 ¥1,800円
㊟ 5月11日から ㊟ か ㊟ か WEB 先

若草台地区センター

〒227-0045 若草台20-5
☎961-0811 ☎961-1632
休館日:毎月第2月曜(祝日の場合は翌平日)

■おはなし会「スプンク」

読み聞かせ、手遊び、エプロンシアターなど
㊟ 5月11日(木)・27日(土)各11時～11時30分 ㊟ ㊟
■生花でテーブルリースを作りましょう!

～初夏のフラワーアレンジ～

㊟ 6月7日(水)13時～14時45分
㊟ 12人 ¥2,200円
㊟ 5月11日から ㊟ か ㊟ 先

■「親子空手体験教室」

㊟ 6月11日・18日・25日(日) ①9時10分～10時15分 ②10時30分～11時35分 各全3回 ㊟ 幼稚園年少相当～小学校3年生と保護者 各5組 ※小学生は子どものみの参加も可
¥親子1,200円、子どものみ600円(全回分)
㊟ 5月11日から ㊟ か ㊟ 先

■ノルディックウォーキングにトライしませんか?

施設からのお知らせ

山内図書館
〒225-0011 あざみ野2-3-2
☎901-1225 ☎902-4492
休館日:5月15日(月)

おはなし会 「空とぶじゅうたん絵本と語り」
㊟ ①5月12日・26日(金)各10時30分から ②5月24日(水)15時30分から
㊟ ①1歳以上の子と保護者 ②一人で聞ける3歳以上の子 ㊟ ㊟

移動図書館「はまかせ号」
本の予約・問合せは中央図書館サービス課
☎262-0050 ☎231-8299
※荒天中止(13時30分以降サービス課へ電話確認を)

①奈良町第三公園 ②奈良山公園
㊟ 5月9日・23日、6月6日(火)①各13時40分～14時20分 ②各14時50分～15時35分

男女共同参画センター横浜北
〒225-0012 あざみ野南1-17-3 (アートフォーラムあざみ野内)
☎910-5700 ☎910-5755
休館日:毎月第4月曜
※保育あり(予約制・有料) 1歳6か月～未就学児、4日前までに子どもの部屋(☎910-5724(9時～17時))へ申込み

女性のがん手術後のセルフケア
㊟ 6月7日(水)10時～11時30分
㊟ がん手術後おおむね8週以上の女性

20人 ¥700円
㊟ 5月11日から ㊟ か WEB 先

■心とからだを整える産後のセルフケア

㊟ 6月9日(金)10時～11時30分
㊟ 産後2か月以降の女性 16人(生後210日までの子は同伴可)
¥1,000円

■ベビーヨガ～7か月までの赤ちゃんとお母さん

㊟ 6月16日(金)10時～11時30分
㊟ 産後2～7か月の母親と子 16組
¥1,000円

■産後ヨガ～1歳までの赤ちゃんとお母さん

㊟ 6月23日(金)10時～11時15分
㊟ 産後6か月～1年の母親と子 16組
¥900円

㊟ 乳児保育(2か月から)有り
㊟ 5月11日から WEB 先

美しが丘西地区センター
〒225-0001 美しが丘西3-60-15
☎903-9204 ☎903-9206
休館日:毎月第3火曜(祝日の場合は翌平日)

■ふれあい親子リトミック

㊟ 6月5日(月) ①10時～10時50分 ②11時～11時50分
㊟ 0～3歳児の親子 各10組
¥各300円
㊟ 5月11日10時から ㊟ か ㊟ 先

▶アイコンの見方は9ページを参照してください。

📅 ①6月20日(火) ②6月27日(火) ③7月12日(水)(または7月20日(木)) 9時15分～11時45分 全3回
※最終日は市ヶ尾町周辺での実地指導
👤 20人

💰 1,000円(全回分、保険料・専用ポールレンタル料含む)
📅 5月11日から ☎か ☑先

■アフタヌーンヨガで整えよう!
～めぐりを良くして身体が喜ぶ、心も元気～

📅 6月27日、7月4日・18日・25日(火)15時30分～16時30分 全4回 👤 12人

💰 2,000円(全回分、保険料含む)
📅 5月11日から ☎か ☑先

■スマートフォンの使い方教室(入門編)
自分のスマホで受講する

①Android編 ②iPhone編
📅 6月29日(木) ①9時30分～11時30分

②12時30分～14時30分
👤 各10人 📅 5月11日から ☎か ☑先
※申込みは①②どちらか

奈良地区センター
〒227-0036 奈良町1843-11
☎ 963-5380 ☎ 963-5381
休館日:毎月第2火曜(祝日の場合は翌平日)

■～2023春～PCネット写真展
📅 5月12日(金)12時～5月22日(月)13時

📅 6月4日(日)13時～16時
👤 18歳以上 💰 400円

👤 女性はヒールカバー 📅 ☎

■値上げに負けるな!冷凍のコツ講座
📅 6月10日(土)14時～15時 👤 10人

💰 300円
📅 5月11日10時から ☎か ☑先

■ニットCafe
～ストールを作りましょう♪～

📅 6月14日・28日(水)10時～12時 全2回
👤 8人(子連れ不可)

💰 1,200円(全回分)
📅 5月11日10時から ☎か ☑先

■わんぱくホリデー
父の日!お父さんと一緒にクッキング!

📅 6月18日(日)10時～12時
👤 小学生以上の親子 6組 💰 1,800円

📅 5月11日10時から ☎か ☑先

■Let's ZUNBA!
📅 6月21日・28日(水)各10時～10時45分

👤 各10人 💰 各500円(保険料含む)
📅 5月11日10時から ☎か ☑先

たまプラーザ地域ケアプラザ
〒225-8530 新石川2-1-15
たまプラーザテラス リンクプラザ4階
☎ 910-5211 ☎ 910-5231
休館日:毎月第4月曜

■LEDの信号機を作ろう
📅 5月28日(日)10時～11時30分

👤 小・中学生 12人(小学校3年生以下は保護者同伴) 💰 600円

📅 5月19日までに WEB 抽

■中学・高校生科学ボランティア募集
小学生向けの講座(実験やワークショップ)の準備・補助など

【活動期間】5～8月 ※詳細は要問合せ
👤 中学・高校生 📅 WEB

鴨志田地域ケアプラザ
〒227-0033 鴨志田町547-3
☎ 961-6911 ☎ 960-6011
休館日:毎月第3月曜

📅 (共通) 5月11日から ☎か ☑先

■親子のひろば かも☆ん
遊びのスペースがある親子のひろば

📅 5月16日・30日(火)各10時～12時
👤 親子 各10組 💰 1組 100円

■セルフカウンセリング講座
「場面記述からの発見(自己理解)」

📅 5月20日(土)13時30分～16時(15時から茶話会)

👤 学校に行きづらいている子の保護者 10人 💰 300円(資料代含む)

■カラフル・カフェ(自主学習や遊びの場)
📅 6月4日(日)14時～16時 ※おおむね第1日曜開催

👤 小学生～高校生 20人

■楽しい朗読講座
📅 6月9日(金)10時～11時30分 ※おおむね第2金曜開催 全6回

👤 大学生以上 20人
💰 3,000円(全回分、資料代含む)

■よつばのお茶会
📅 6月10日(土)13時30分～15時

👤 子どものことで悩んでいる保護者 20人
💰 300円(資料代含む、お土産付き)

荇田コミュニティハウス
〒225-0012 あざみ野南1-4-1
赤田東公園内 ☎/☎ 479-1149
休館日:毎月第2水曜(祝日の場合は翌平日)

📅 (共通) 5月11日から ☎か ☑先

■放課後学習応援団(漢字と計算)
📅 5月23日(火)・24日(水)・26日(金)各16時～16時45分

👤 小学生 各1人(同学年の友達1人まで)

■おはなし☆パラダイス
📅 5月30日(火)10時30分～11時

👤 幼児と保護者 8組

■親子でチャレンジ!
お米の田植えレッスン
バケツ稲を植えて秋に収穫しましょう。

📅 6月3日(土)10時～11時(雨天時6月4日(日)10時～11時)

👤 小学生と保護者 10組

■背骨S字体操
ケガ予防、肩腰痛軽減、姿勢改善などの健康づくり運動

📅 6月8日(木)10時～11時
👤 12人 💰 500円

■初夏の絵手紙
～心のままにかきましよう～

📅 6月12日(月)10時～11時30分
👤 10人 💰 700円

荇田西コミュニティハウス
〒225-0014 荇田西1-4-2
荇田富士塚公園内 ☎/☎ 507-1213
休館日:毎月第4月曜(祝日の場合は翌平日)

📅 (共通) 5月11日から ☎か ☑先

■おはなしの森
📅 5月17日(水)10時30分～11時

👤 親子 10組

■ワクワクおもしろサイエンス!
絵が消えるカード&色が変わるインク

📅 6月3日(土)①10時～11時 ②13時～14時
👤 小学校1～3年生 各12人

💰 各100円(保険料含む)

■旅先で役立つ「食と旅の英会話」(初心者向け)
📅 6月5日・12日・19日(月)18時30分～19時45分 全3回

👤 10人
💰 1,500円(全回分)

■初めてのトルペイント
～アジサイのボード～

📅 6月12日(月)9時30分～12時
👤 6人 💰 700円

■こどもクラフト
父の日に贈るカードを作ろう!

📅 6月18日(日)10時～11時
👤 小学生 12人 💰 100円

青葉台コミュニティハウス「本の家」
〒227-0062 青葉台2-25-4
☎ 981-1400 ☎ 981-9883
休館日:毎月末日

📅 (共通) 5月11日から ☎か ☑先

■キッズチアダンス
元日体大の皆さんと一緒に♪

📅 6月4日・18日、7月2日(日)13時～14時 全3回

👤 幼稚園年少相当の子～小学生 15人
💰 1,000円(全回分、保険料含む)

■みんなでポッチャ
誰でも楽しめるスポーツです!

📅 6月10日(土)10時～11時
👤 小学生以上 15人

💰 200円(保険料含む)

■おはなしの部屋
親子でおはなしを楽しみましょう!

📅 ①6月14日(水)15時30分～16時

②6月28日(水)10時30分～11時

👤 親子 各8組
📅 ①紙芝居「はーい」ほか、絵本「あめぽったん」②布絵本「かくれんぼ」ほか

■親子映画会
📅 6月17日(土)10時30分～11時30分

👤 20人

■健康カフェ アーユルヴェーダ入門
おすすめのハーブティーを飲みながら心と体を健やかに保つ方法を学びましょう。

📅 6月20日(火)10時30分～11時30分
👤 16人

💰 400円(お茶付き)

青葉国際交流ラウンジ
〒227-0064 田奈町76(青葉区区民交流センター内)
☎ 989-5266 ☎ 982-0701
☎ aobaloungeintl89h1@t07.itscom.net
休館日:毎月第4日曜

■海外事情講演会2023
特派員が見た素顔のフィリピン

マニラに特派員として赴任した4年の記録と今を聞く

📅 6月17日(土)13時30分～15時
👤 25人

💰 500円
📅 5月11日9時30分から ☎か ☑必要事項を明記し、☎先

青葉区社会福祉協議会
〒225-0024 市ヶ尾町1169-22
☎ 972-8836 ☎ 972-7519

■基礎から学ぶ!
手話ボランティア入門講座

📅 6月16日・23日・30日、7月7日・14日(金)19時～20時30分(16日のみ19時～20時50分) 全5回

👤 区内在住・在勤の手話初心者 20人(全回出席可能な人)

💰 1,000円
📅 5月11日～31日に WEB か ☎ 抽

フードドライブ常時受付中!
👤 資源化推進担当
☎ 978-2299 ☎ 978-2413

善意銀行への寄付
匿名1件 ありがとうございました。
👤 青葉区社会福祉協議会
☎ 972-8836 ☎ 972-7519

青葉区民文化センター フィリアホール



〒227-8555 青葉台2-1-1東急スクエア本館5階
☎ 985-8555 ☎ 985-8560 休館日:毎月第3水曜
📄 フィリアホールチケットセンター ☎ 982-9999

■フィリアホールのコンサートへ抽選で招待します!

フィリアホールミュージックアカデミー・プログラム
岡田 奏(ピアノ)&上野 星矢(フルート)デュオ・リサイタル

🕒 6月10日(土)
14時開演(約120分、休憩あり)

👤 区内在住 20組40人(未就学児入場不可)

📄 **必要事項**、希望公演名を明記し、**往**でフィリアホールへ。

5月18日(着)📄

※1人1回の応募のみ有効。抽選結果は5月下旬に発送します。
※抽選に外れた人にも、公演チケット割引の案内を送ります。



©Makoto Kamiya



青葉区地域子育て支援拠点

ラフール

〒227-0062 青葉台1-4[6階]
☎ 981-3306 ☎ 981-3307



青葉区地域子育て支援拠点

ラフールサテライト

〒225-0024
市ヶ尾町1152-25[1階]
☎ 979-1360 ☎ 979-1361

共通

休館日:日・月曜、祝日(月曜が祝日の場合は翌火曜も)

★ 印講座への参加は、登録・「ひろば」受付を済ませてから
🕒 →ラフール開催 🕒 →ラフールサテライト開催

■横浜子育てサポートシステム入会説明会

地域で子どもを預けたい人と預かる人をつなぐ会員制の制度

🕒 🕒 5月12日(金)・18日(木)・27日(土)、6月6日(火)・9日(金)各10時~11時

👤 子どもを預けたい人、預かる人

📄 前日までに横浜子育てサポートシステム青葉区支部専用電話(☎ 482-5518)か WEB

■専門相談員がいる日★

①臨床心理士 ②助産師 ③発達相談員

🕒 ① 🕒 5月12日、6月9日(金)各10時30分~12時30分

🕒 ② 🕒 5月19日、6月2日(金)各10時30分~12時30分

🕒 ③ 🕒 5月16日(火)14時~15時30分

🕒 🕒 6月6日(火)14時~15時30分

🕒 ③ 🕒 6月3日(土)14時~16時

👤 0歳~未就学児と家族、妊婦と家族

📄 ① 育児、家庭、生活などママの気持ちの相談

② 子どもの生活や健康、母乳や産前産後の体の相談

③ 子どもの発達に関する相談

📄 ③

■プレパパプレママ向け企画★

① プレパパプレママの子育てプチ体験&パパ・プレパパ座談会

② プレママちょこっと見学デイ

③ 妊娠期向け 赤ちゃんを迎える準備会

🕒 ① 🕒 5月13日(土)14時~15時30分

🕒 ② 🕒 5月20日(土)10時~11時30分、14時~15時30分

🕒 ③ 🕒 6月7日(水)11時30分~12時30分(出入り自由)

🕒 ③ 🕒 5月20日(土)14時~15時30分

🕒 🕒 6月3日(土)14時~15時30分

👤 35週までの妊婦とパートナー

📄 ① ミルクづくり、おむつがえ、妊婦ジャケット体験、当事者同士の交流と情報交換ほか ② 施設見学 ③ 制度紹介、先輩パパママとの交流

📄 ① ③前日までに ☎ か ☎ ② 📄

■多文化サロン★

🕒 🕒 5月17日(水)14時~14時30分

👤 外国籍またはテーマに興味のある0歳~未就学児と家族、妊婦とその家族

📄 情報交換、交流 📄 前日までに ☎ か ☎ か WEB

■出張ラフール@赤田西公園(荏田地区)★

🕒 5月23日(火)10時30分から1時間程度 👤 妊婦及び未就学児と家族

📄 赤田西公園(あざみ野南3-1-1) 📄 ひろば開催、相談、情報提供

📄 前日までに ☎ か ☎ か WEB

■やってみようdeラフール★

🕒 🕒 5月27日(土)14時~14時30分 👤 3~6歳児と家族

📄 小麦粉粘土で遊ぶ 📄 前日までに ☎ か ☎

横浜市民ギャラリーあざみ野



〒225-0012 あざみ野南1-17-3(アートフォーラムあざみ野内)
☎ 910-5656 ☎ 910-5674 休館日:毎月第4月曜
※保育あり(予約制・有料)1歳6か月~未就学児、4日前までに子どもの部屋
(☎ 910-5724 (9時~17時))へ申込み

■Welcome!ロビーコンサート

🕒 6月4日(日)12時~12時40分 📄 宮坂 貴白(尺八)、白石 歌寿枝(琴) 📄

■あざみ野フェロマルシェ

障害者福祉団体による、雑貨・菓子・パンなどの販売

🕒 6月8日(木)10時30分~14時30分

※11時~13時は混み合うことが予想されます。 📄

■市民のためのプログラム 漆の技法 蒔絵と螺鈿

漆芸の技法について学び、「蒔絵」と貝を使った「螺鈿」を体験

🕒 6月20日、7月4日・18日(火)13時30分~16時 全3回 👤 中学生以上 14人

📄 11,500円(全回分、材料費含む) 📄 有り 📄 5月30日までに ☎ か WEB 📄

こどもの国



〒227-0036 奈良町700
☎ 961-2111 ☎ 962-1366 休園日:毎週水曜(祝日の場合は開園)
入園料:大人600円、小・中学生200円、幼児(3歳から)100円、
65歳以上平日のみ300円(要証明提示) ※行事の詳細は WEB 参照

■Spring Brass Festival 2023

近隣の小学校・中学校による演奏です。素敵な音楽に耳を傾けよう!

🕒 5月13日(土)・14日(日)各10時~16時 📄 平成記念館 📄

■たんぽぽフリーマーケット

🕒 5月21日・28日(日)各9時30分~16時 ※雨天中止

📄 中央広場 📄 子ども服やおもちゃなどが並びます。 📄

■フープマン・ユーヤのフラフープ教室

フラフープギネス世界記録保持者による教室です。

🕒 5月21日(日)13時~15時(雨天中止、予備日:5月28日(日))

📄 中央広場 📄