



A O B A 11 月号

広報よこはま青葉区版 2024(令和6)年11月号 No.325

編集・発行 青葉区役所広報相談係 〒225-0024 青葉区市ケ尾町 31-4
 ☎045-978-2323(代)・2221(直) ☎045-978-2411 (FAX) (横浜市青葉区 検索Q)
 区の人口 308,085人 区の世帯数 136,717世帯 2024年10月1日現在



特集

祝! 青葉区制30周年

未来へつなごう 青葉の魅力

青葉区は、1994年(平成6年)に港北区・緑区から分かれて誕生し、2024年(令和6年)11月6日に30周年を迎えます。年間を通して、さまざまな企画・イベントを行い、区民の皆さんと一緒に盛り上げてきました。

30周年を機に、改めて青葉区のおゆみに思いをはせてみてはいかがでしょうか。

青葉区のおゆみ

平成6年	青葉区誕生!人口245,587人、94,198世帯 青葉区誕生記念式典の開催
平成7年	区総合庁舎、青葉公会堂、青葉スポーツセンター落成
平成10年	東名高速道路「横浜青葉インターチェンジ」開通
平成12年	こどもの国線通勤線化、恩田駅開業
平成16年	区制10周年 区の木「ヤマザクラ」と区の花「ナシ」を制定
平成21年	区制15周年 青葉区マスコットキャラクター「なしかちゃん」誕生
平成26年	区制20周年 第1回青葉区民マラソン大会開催
令和元年	区制25周年 青葉区制25周年記念誌発行
令和2年	高速神奈川7号横浜北西線開通
令和4年	谷本公園テニスコート・多目的運動広場オープン
令和6年	区制30周年 記念式典の開催

掲載したあゆみ以外にも、さまざまなことがありました。区WEBに詳しく掲載していますので、ぜひご覧ください!



青葉区誕生記念式典を企画・制作した 酒井 沃子さん

青葉区誕生を記念して制作された合唱曲を、子どもから高齢の方まで、多くの区民の皆さんが式典に向け練習を重ねました。



酒井 沃子さん

大変でしたが楽しい時間で、青葉区の誕生を皆でお祝いしたことを思い出します。当時から街並みは大きく変わりましたが、今も変わらず青葉区が大好きです。



青葉区誕生記念式典 (1994年11月6日)

青葉区制30周年記念事業実行委員会 会長 久保田 実さん

横浜青葉インターチェンジの開通で県外へのアクセスがさらに良くなりました。こどもの国線の通勤線化、恩田駅の開業によって、ファミリー世帯が増加し、地域活性化が進みました。



久保田 実さん

青葉区のおゆみ1つ1つが「ふるさと」や「地域の絆」につながり、魅力あるまちとして成長を続けていると感じています。



恩田駅

区の木と区の花はどうやって決まったの?

区制10周年を記念して、あらかじめ決められた候補の中から、区民の皆さんの投票により、投票数第1位となったものが選ばれました。

	1位	2位	3位
区の木	ヤマザクラ	クヌギ	ケヤキ
区の花	ナシ	ハナミズキ	ホタルブクロ



青葉区マスコットキャラクター「なしかちゃん」



区制15周年を記念して、区内の子どもたちから寄せられた1,777作品の中から区民の皆さんの投票により選ばれたんだ! デザインは、当時さつきが丘小学校の上田さんが、青葉区の花「ナシ」をイメージして描いてくれたよ。これからも応援よろしくね!

青葉区長 中島 隆雄



青葉区は、多くの方々のお力により、素晴らしい発展を遂げてまいりました。将来にわたって「住みつけたい・住みたいまち」であり続けられるよう、今まで以上に地域の皆様とのつながりを深めてまいります。今後とも変わらぬお力添えを賜りますようお願い申し上げます。

区制30周年記念ロゴマークを制作した 横浜美術大学 山口 凜々花さん



山口 凜々花さん

私のデザインしたロゴマークがさまざまな場所で使用されているのを見かけて、非常に嬉しく思います。30周年の節目に、私の住んでいる青葉区の良さが溢れるような、ますます素晴らしい街になることを祈っています。

☎ 広報相談係 ☎ 045-978-2221 ☎ 045-978-2411

まだまだあります! 区制30周年を記念したイベント等は次ページへ!⇒

特集

祝! 青葉区制30周年

青葉区制30周年記念イベント

あおば6大学FES

青葉6大学によるイベントを開催します!
各大学によるステージ発表やワークショップで青葉6大学の魅力を体感しましょう。ぜひご来場ください!

日時 12月7日(土)12時~14時

場所 たまプラーザ テラス イベントの詳細
ゲートプラザ1階 フェスティバルコート
雨天時:ゲートプラザ2階 プラーザホールbyイツコム



当日会場でアンケートに回答すると大学オリジナルグッズをプレゼント!
数量限定



青葉6大学とは?

6つの大学(國學院大學、星槎大学、玉川大学、桐蔭横浜大学、日本体育大学、横浜美術大学)が区内にキャンパスを有しており、その数は市内第1位です。青葉区は各大学と連携して、さまざまな取組を行っています。



青葉6大学連携事業の詳細



チアダンスやダブルダッチなどのステージ発表



彫刻作りのワークショップ

☎ 企画調整係 ☎ 045-978-2216 ☎ 045-978-2410



青葉区制30周年記念

横浜ビー・コルセアーズ

YOKOHAMA CITY DAY 青葉区応援 DAY

日時 12月22日(日)14時5分試合開始
(vs 広島ドラゴンフライズ)

場所 横浜国際プール(都筑区北山田7-3-1)

内容 区民優待特別割引チケットの販売

区内で活動する団体のオープニングパフォーマンスも予定しています!

チケットやイベントの情報は、区WEBをご覧ください。



会場では、青葉区産野菜詰め放題イベントも開催!

どんな野菜があるかは当日のお楽しみ!

☎ スポーツ・施設担当 ☎ 045-978-2294 ☎ 045-978-2413



©B-CORSAIRS
#9 杉浦 佑成選手 #15 キーファー・ラベナ選手 #24 松崎 裕樹選手

青葉区制30周年についてアンケートにご協力をお願いします!

青葉区制30周年を振り返り、これからのまちづくりに生かすためのアンケートを実施します。区の魅力や誇り、将来の区への思いなど、皆様のご意見をお聞かせください!

回答方法 WEB、Eメール、郵送、持参
※区役所窓口にも回答用紙を用意しています。

回答締切日 12月13日(金)必着

アンケートの詳細



☎ 企画調整係 ☎ 045-978-2216 ☎ 045-978-2410

希望者の中から抽選で200人に青葉区制30周年記念乗車券(東急線ワンデーパス)をプレゼント!

※乗車日に限り、東急線全線の乗り降りが自由になります。(有効期限:2025年3月末)
※景品の発送(12月下旬予定)をもって、当選者の発表に代えさせていただきます。



青葉区制30周年記念事業 大口ご協賛者一覧 (敬称略・順不同)

ご協賛をいただいた皆様、誠にありがとうございました。

- 東急株式会社
- 青葉区歯科医師会
- 青葉区スポーツ協会
- イツ・コミュニケーションズ株式会社
- 一般社団法人横浜建設業協会青葉区会
- 一般社団法人横浜市青葉区医師会
- 学校法人白井学院 認定こども園あざみ野白ゆり幼稚園・認定こども園大場白ゆり幼稚園
- 医療法人社団緑成会 横浜総合病院
- 介護老人保健施設リハリゾート青葉
- 学校法人桐蔭学園
- 株式会社勇美商事
- 株式会社東急コミュニティー
- 工藤建設株式会社
- 公益社団法人緑法人会
- 日本たばこ産業株式会社 たばこ中央研究所
- 三菱ケミカル株式会社
- 横浜あおばライオンズクラブ
- 横浜銀行たまプラーザ支店
- 横浜市青葉区薬剤師会

20口以上のご協賛をいただいた皆様を掲載しています。全ご協賛者の一覧は、区WEBに掲載しています。



☎ 地域活動係 ☎ 045-978-2291 ☎ 045-978-2413

特集

祝! 青葉区制30周年



小学校給食の ≡ 地産地消の取組を紹介します

区内の小学校では、青葉区産の食材を取り入れるなどの食育活動を進めています。今年度は区制30周年を記念し、区内全ての小学校で青葉区産の食材を使った給食を実施します。

地元の食材を使った献立を紹介します



「はるみ」米を使った「さつまいもご飯」



「たまねぎ」を使った「ベ이스ターズ青星寮カレー」



「浜なし」

「ゆでとうもろこし」



「とねのめぐみ」米「はるみ」米を使った「ひじきご飯」



「はるみ」米の「ごはん」



「かぼちゃ」を使った「夏野菜のカレー」



「枝豆」



「田奈うどん」を使った「すましうどん」



「とうがんのすまし汁」



「にんじん」「だいこん」「ねぎ」等を使った「けんちん汁」



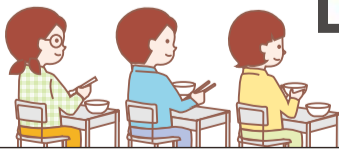
「あおば小麦」を使用した「小松菜ケーキ」



「田奈うどん」を使った「きつねうどん」

30周年の取組を児童に紹介しています

掲示物や「おたより」のほか給食時間に各教室のモニターでも、給食で区内産の食材を使っていることをお知らせしています。



※イメージです



青葉区栄養教諭・学校栄養職員

自分たちの身近でおいしい野菜や米、小麦などが作られていることを知り、皆さんの住む青葉区の良さを感じてほしいと考えています。ご家庭でも、青葉区の良さや地産地消の大切さなどを、お子さんとともに話題にしていだけますと幸いです。



食材を提供している人の声

地元の食材を提供することで、食材の大切さと生産者の思いを身近に感じてもらい、新鮮な美味しい野菜を食べてもらいたいと思っています。



黒須田で多くの野菜を生産している志村 一佳さん

☎ 学校連携・こども担当

☎ 045-978-2345 fax 045-978-2422

eスポーツを体験してみませんか 新しいことをはじめて、楽しく健康に!

誰でもできる

新しい趣味に出会う

ゲームで活性化

新たな仲間づくり

地域交流のきっかけに

年齢、性別、心身の状況等に関わらず、誰でも気軽に楽しめるeスポーツで、身近な地域で仲間と集いながら、楽しく活動する場が増えています。皆さんもeスポーツで楽しく健康な毎日をはじめてみませんか。

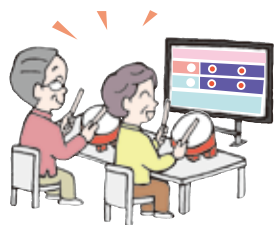
※「eスポーツ」とは、「エレクトロニック・スポーツ」の略です。青葉区では高齢者向けに「日中、公共の場で皆で楽しみながら電子機器を用いて行うゲーム」として推進しています。

初参加・おひとり参加
大歓迎

参加者募集中!

eスポーツ体験会

- 内容** 曲に合わせて太鼓を叩くゲームの体験
- 対象** 区内在住者
- 申込** ☎で各会場へ



体験してみたら意外と簡単だった

頭と目と手を同時に動かして刺激的



初めてのことに挑戦するのはワクワクした

応援するのがこんなに楽しいとは

体験会参加者の様子

開催日時	会場	申込先
11月11日(月) 13時30分~14時30分	大場地域ケアプラザ	045-975-0200
12月 5日(木) 10時~11時	奈良地域ケアプラザ	045-962-8821
12月 6日(金) 14時~15時	恩田地域ケアプラザ	045-988-2010
12月 9日(月) 14時~15時	荇田地域ケアプラザ	045-911-8001
12月11日(水) 15時30分~16時30分	鴨志田地域ケアプラザ	045-961-6911

eスポーツを取り入れた地域の団体からの声

- 新たな参加者が増えた
- eスポーツをきっかけに会話が活発になった
- 皆で盛り上がり、会の雰囲気が明るくなった
- 天候に関係なく楽しめるのがいい

☎ 高齢者支援担当 ☎ 045-978-2449 fax 045-978-2427

青葉区のeスポーツの詳細



青葉区制30周年記念

第11回 青葉区民マラソン大会開催!

開催日時 **11月24日(日)** 雨天決行(荒天中止)

競技時間 9時5分~10時15分

規制時間 8時30分~11時頃

表彰式 10時30分頃~
(会場:区役所第1駐車場)

会場 青葉スポーツセンター
(スタート・フィニッシュ:区役所第1駐車場)
※公共交通機関でお越しください。

当日開催の有無 大会 WEB で公表

交通規制にご協力ください!

大会当日、8時30分~11時頃まで、コース及び周辺道路の区域内において一部、車両(バイク含む)の通行止めを実施します。ご迷惑をおかけしますが、この間の車両通行はご遠慮ください。やむを得ず通行する場合は、迂回路のご利用をお願いします。

主な交通規制区域

- ① 横浜上麻生道路(市ケ尾交差点~環状4号入口交差点)
 - ② 谷本小前交差点~あおば支援学校前交差点
 - ③ ①・②に交差する道路全て
- ※柿の木台・みたけ台方面と市ケ尾町方面の横断は、国道246号をご利用ください。

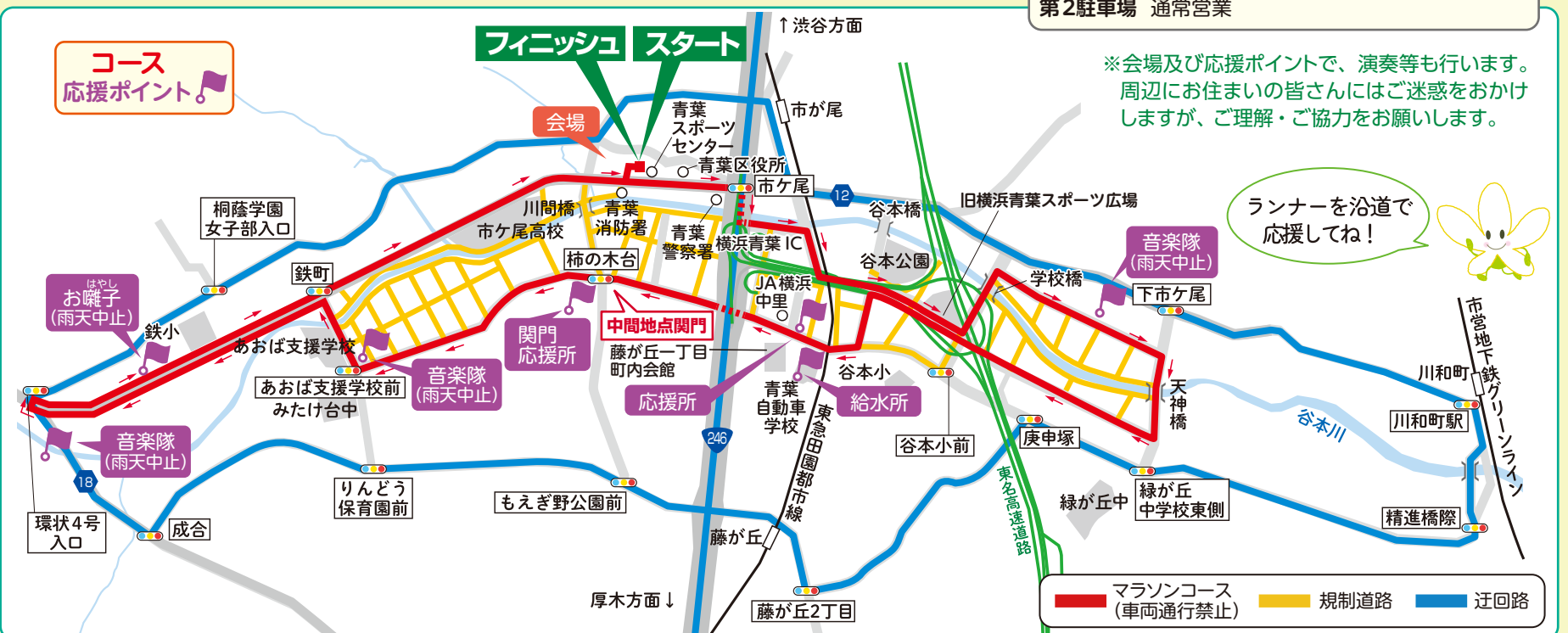
青葉区総合庁舎駐車場の利用制限

大会実施に伴い、駐車場所が少なくなりますので、ご注意ください。

第1駐車場 11月22日(金)17時~11月24日(日)14時
全面閉鎖
第2駐車場 通常営業

※会場及び応援ポイントで、演奏等も行います。周辺にお住まいの皆さんにはご迷惑をおかけしますが、ご理解・ご協力をお願いします。

ランナーを沿道で応援してね!



☎ 青葉区民マラソン運営委員会事務局(地域振興課内)
☎ 045-978-2294 fax 045-978-2413

大会の様子をITZコムチャンネルで生中継します!
【放送日時】11月24日(日)9時~10時30分

生中継の詳細は、ITZコム WEB をご覧ください!



アイコンの見方(各ページ共通) 必要事項 必要事項(行事名、〒住所、氏名(ふりがな)、電話番号、往復はがきの場合は返信面) 〒住所 氏名(ふりがな)
☎ 電話(番号) ファクス(番号) ✉ Eメール(アドレス) 年齢 窓 窓口 WEB ウェブページ 往 往復はがき はがき 返 返信用はがき持参 (着) 必着 (消) 消印有効
先 先着 抽 抽選 直 当日直接 日 日時・期間 会 会場 コ コース 対 対象・定員 費 費用 持 持ち物 講 講師・出演者 内 内容 保 保育 申 申込み 問 問合せ
■毎月11日以降のお知らせを掲載しています。■先着順のものは、毎月11日から受け付けます。■特に記載のないものは、参加料無料です。
■電話番号に市外局番の記載がない場合、市外局番は「045」です。■掲載中のイベント等は中止・延期、内容が変更になる場合があります。事前にご確認ください。

今月のお知らせ A.O.B.A INFORMATION

募集・案内

あおばマルシェの開催
【区制30周年記念拡大版!】
区内でとれた新鮮な農産物などの直売、キッチンカーの出店
11月21日(木)11時30分~15時(売り切れ次第終了)
区役所1階区民ホール・区民広場
※区役所駐車場は有料です。
企画調整係
☎ 978-2216 fax 978-2410

あおばを食べる収穫祭2024
11月23日(土・祝)10時~15時
藤が丘駅前公園
マルシェや区役所脱炭素PRブース
特定非営利活動法人森ノオト
☎ 532-6941

鶴見川流域バスツアー(上流域編)
11月23日(土・祝)13時~17時
小学生以上(小学生は保護者同伴)24人

11月11日10時~16日17時に WEB か 必要事項、参加人数を明記し、☎で、ふれあって流域鶴見川2024総合調整窓口((株)ニデア)☎ 568-7159 fax 044-863-8382
nidea@neo.nifty.jp)へ。先

新治恵みの里
① 藁細工教室(鍋敷ぎ)
② コンニャク作り教室
① 11月30日(土) ② (1) 12月7日(土) (2) 12月21日(土)各10時30分~12時30分
にいほる里山交流センター
市内在住の個人・家族・グループ(2人まで)①10組 ※小学校4年生以上 ②各15組
¥ ①1組1,500円(保険料含む) ②1組各1,600円(保険料含む、お土産付き)

11月17日 ②(1) 11月15日 (2) 11月16日各20時から新治恵みの里 WEB 先
北部農政事務所農業振興担当
☎ 948-2480 fax 948-2488

愛犬との暮らしをもっと楽しむ マナーとしつけ方講座
11月30日(土)11時~12時(10時30分受付開始)
区役所4階会議室
区内在住で犬を飼育している、または飼育する予定の人 80人
11月1日~22日に ☎ か WEB か 必要事項を明記し、fax か ☎で環境衛生担当(☎ 978-2465 fax 978-2423)
ao-eisei@city.yokohama.jp)へ。抽

令和6年度第1弾! 農を身近に感じる 寺家ふるさと村ツアー
12月4日(水)9時30分東急田園都市線「青葉台駅」正面改札口集合、現地解散
2時間程度歩ける人 25人
青葉台駅からのバス代は各自負担
横浜の農業を学び、地産地消を体験
※詳細は横浜シティガイド協会 WEB

11月27日17時までに 必要事項 を明記し、☎か fax でまちづくり調整担当(☎ 978-2217 fax 978-2410)
ao-machirule@city.yokohama.jp)へ。抽

障がいのある方が「はたらく」ということ 「くらす」ということ
12月21日(土)15時30分~17時 オンライン(ZOOM)
11月19日~12月20日に WEB
星槎大学横浜事務局企画広報部
☎ 979-0261

文化・芸術
第39回 65歳からのアートライフ
11月17日(日) 13時開演(12時30分開場)
フィリアホール
¥ 予約1,000円、当日1,200円(全席自由)
92歳までの声楽ソロ20人・器楽ソロ2人
☎でオフィス・バルーン(☎ 902-7402)へ。

区民ホールコンサート
第299回 お屋のミニコンサート あおば音楽ひろば
区内在住のプロの音楽家による演奏会
11月20日(水)12時15分~45分
区役所1階区民ホール
加納 敬三、猶井 幹達
フルートとピアノ
【曲目】セレナーデほか
文化・コミュニティ係
☎ 978-2295 fax 978-2413

青葉・都筑区制30th 企画展 「丘のよこはま 近代の村の歴史と暮らし」
青葉地域の歴史や暮らしを現代に伝える古文書や民具、写真、絵図等でたどる。
11月23日(土・祝)~12月15日(日) 9時~17時(券売は16時30分まで)
横浜市歴史博物館
詳細は WEB
横浜市歴史博物館
☎ 912-7777 fax 912-7781

第18回区民交流センターまつり
田奈から広がる地域の和・世界の和
11月23日(土・祝)10時~12時 ※雨天中止

青葉区区民交流センター・駅前広場(東急田園都市線「田奈駅」下車徒歩1分) ※公共交通機関をご利用ください。
地域の活動団体と中学生によるステージ、フランクフルト・綿菓子・地場野菜販売、無線通信体験など
区民交流センターまつり実行委員会事務局
☎ 978-3327 fax 972-6311

青葉区シニアいきいき芸術大会
11月23日(土・祝)10時~16時
青葉公会堂
青葉区老人クラブ連合会事務局
☎/fax 972-3076(9時30分~16時30分)

青葉区民芸術祭2024「作品展」
① 絵画・文芸・書道
② 華道・美術工芸・写真・茶道
① 11月27日(水)~12月2日(月) 各10時~17時(最終日は16時まで)
※12月7日(土)~8日(日)はお茶席あり(500円)
アートフォーラムあざみ野
文化・コミュニティ係
☎ 978-2297 fax 978-2413

まち活カフェ+
「どんな時もつながり合える! ~居場所づくりと世代交代の秘訣~」
多世代で活動している団体の話を聞き、情報交換しましょう。
12月4日(水)10時~12時
区民活動支援センター 24人
11月25日までに WEB か ☎ か件名「まち活カフェ+」、☎、☎、☎を明記し、☎で区民活動支援センター(☎ 978-3327 fax 972-6311)
ao-machikatsu@city.yokohama.jp)へ。抽

スマホ相談会
あなたの聞きたい・知りたいこと等を一緒に考えます。
12月14日、2025年1月11日(土) 各10時~10時30分
区民活動支援センター
区内在住・在勤・在学の人 各5人
11月11日から ☎ か ☎で区民活動支援センター(☎ 978-3327 fax 972-6311)へ。先
青葉区民音楽祭参加公演
緑交響楽団ファミリーコンサート
12月22日(日)13時30分開場(14時開演)
青葉公会堂(全席指定)
12月1日から WEB
緑交響楽団 ☎ 080-1204-4561

スポーツ・健康づくり
区民ハイク(晩秋の秋川渓谷)
11月17日(日)7時40分 JR「長津田駅」改札口前集合(雨天時:11月23日(土・祝)に延期)
JR長津田駅~武蔵五日市駅~広徳寺~佳月橋~瀬音の湯(歩行距離:約10キロメートル)
小学生以上(小学生は保護者同伴)
¥ 500円(交通費等は各自負担)
持 雨具、手袋、軽登山靴、ストック、飲み物、弁当、保険証
申 不要。直接集合場所へ。
青葉区スポーツ協会ハイキング部 柳 ☎ 080-1361-8787

ウォーキングイベント
都筑区せせらぎ緑道コース
11月23日(土・祝)9時30分 市営地下鉄「センター南駅」改札口集合 せせらぎ公園解散(3時間程度)
飲み物
上谷本地区保健活動推進員 井上 ☎ 080-1099-4964

日体大スポーツフェスタ2024 in横浜・健志台キャンパス
12月7日(土)9時30分~13時10分
日本体育大学横浜・健志台キャンパス
小学生 160人 ¥ 500円
11月24日までに WEB 抽

日本体育大学社会貢献推進機構
スポーツプロモーション・オフィス
☎ 03-5706-0911

青葉区民初心者卓球タイム
2025年1月7日~3月18日の火曜(2月11日は除く)19時~20時45分 全10回
青葉スポーツセンター
区内在住・在勤・在学の高校生以上
¥ 1人6,000円

必要事項、年齢、性別を明記し、往で青葉区卓球連盟 田中 恵子(〒227-0046 たちばな台2-4-20 ☎/fax 961-5964)へ。12月16日(着) ※1枚で家族分を連記可
青葉区民オープン3ダブルス卓球大会
2025年1月13日(月・祝) 9時から
青葉スポーツセンター
区内在住・在勤・在学及び近隣の愛好家、連盟登録チーム
¥ 1チーム4,000円 1チーム4~6人でダブルスによるチーム戦
代表者の 必要事項、大会名、チーム名、選手名、年齢、性別を明記し、往で青葉区卓球連盟 田中 恵子(〒227-0046 たちばな台2-4-20 ☎/fax 961-5964)へ。11月30日(着)

子育て
あおばの食育(予約不要)
福祉保健センター1階◎番前
持 母子健康手帳 健康づくり係
☎ 978-2441 fax 978-2419

プレ離乳食(4か月児健診と同日開催)
11月12日・26日、12月3日(火) 各14時~15時受付
5~6か月児と保護者
パクパク幼児食(1歳6か月児健診と同日開催)
11月14日・28日、12月5日(木) 各14時~15時受付
1~2歳児と保護者
幼児期の食育(3歳児健診と同日開催)
11月15日・22日、12月6日(金) 各14時~15時受付
3歳~未就学児と保護者

こどもの食生活相談
11月13日、12月4日(水)各9時から、10時から、11時から(相談時間30分程度)
福祉保健センター1階◎番
離乳食~学齢期の子の保護者
☎で健康づくり係
(☎ 978-2441 fax 978-2419)へ。

離乳食教室
手作りの離乳食を親子で食べてみよう。
11月13日、12月4日(水)各13時30分~15時
福祉保健センター1階◎番
7~9か月児と保護者 各20組
離乳食中期頃の話、調理実演、試食 ※各回同内容
実施日3週間前から WEB か ☎で健康づくり係(☎ 978-2441)へ。先

親子の歯科教室
~ママとパパの歯っぴいうえる歯む~
11月18日(月)10時30分~11時30分
ラフル(青葉台1-4)
妊娠中や子育て中の人 18組
歯科医師による講話、歯科衛生士による歯みがき相談
11月18日7時までに WEB 先
健康づくり係 ☎ 978-2441

■親子の歯みがき教室・お口の相談

福祉保健センター1階⑨番前
持 歯ブラシ、母子健康手帳
●妊産婦・乳幼児歯科相談
12月6日(金)9時30分～11時
0歳～未就学児、妊産婦(妊娠中～産後1年未満の人) 25人
申 ⑨でこども家庭係(☎978-2459 fax 978-2422)へ。先
●ニコニコピカピカ歯みがき教室
12月19日(木)①9時30分～10時
②10時30分～11時
0～1歳5か月児と保護者 各5組
申 実施日の1か月前から WEB か ☎ で健康づくり係(☎978-2441 fax 978-2419)へ。先

■第23回 青葉おはなしフェスティバル2024

12月1日(日)10時30分～15時20分
山内地区センター 画
山内地区センター
901-8010 fax 901-5544
■プレパパ・プレマクラス
①12月14日(土)受付9時30分～9時40分(終了予定11時30分)
②12月18日(水)受付8時50分～9時(終了予定11時30分)
①ラフル ②福祉保健センター1階 ⑮⑯番
区内在住で初めて父親・母親(当日妊娠30～35週まで)になる人
①12組 ②16組
育児体験実習(沐浴、衣類交換)ほか
申 11月15日までに WEB 抽
問 子育て支援担当
☎978-2456 fax 978-2422

福祉・保健

■若者のための専門相談
不登校やひきこもりなどの問題について、相談を受け付けています。
11月26日、12月10日(火)各13時30分～16時20分(相談時間50分・予約優先)
福祉保健センター2階相談室
市内在住の15～39歳の人と家族
申 ☎ でよこはま北部ユースプラザ(☎/fax 948-5505)へ。
■重症心身障害児者普及啓発講演会
12月1日(日)10時～12時
①区役所4階会議室 ②オンライン配信
各100人
小柳津 和博さん(桜花学園大学准教授)
座談会:西村朋美さん(未来の樹・あおば代表)、渡邊聡美さん(同会員)
申 11月11日～25日に WEB 先
問 障害者支援担当
☎978-2453 fax 978-2427
区役所会場 オンライン

■第30回青葉区社会福祉大会

～つなげていこう!地域の絆～
12月5日(木)13時30分～15時30分
青葉公会堂 画
第1部 社会福祉功労者表彰式典
第2部 「青葉かがやく生き生きプラン」事例発表会:市ケ尾地区・恩田地区
問 事業企画担当
☎978-2436 fax 978-2419
■ユニバーサル野球参加者募集!
障害の有無によらず楽しめます。
①大きな野球盤で行うユニバーサル野球
②ユニバーサル野球の応援観覧
12月6日(金)
10時～12時30分
東急百貨店たまプラーザ店
3階コモンフィールド
※雨天時:たまプラーザ テラス 2階 プラーザホールbyイツコム
小学生以上 ①40人 ②30人
申 11月11日～29日に WEB 先
問 障害者支援担当
☎978-2453 fax 978-2427

区内放課後児童クラブ 令和7年度入所説明会のご案内
※説明会の会場は各クラブです。問合せ・申込み・見学・体験は直接各クラブへ。
※★印がついているクラブは、現在スタッフ募集中です。詳細は各クラブにお問い合わせください。

Table with 4 columns: Club Name, Location, Phone Number, and Admission Information. Lists various after-school clubs like '学童保育 市ケ尾ちびっこの家', '桂台学童保育 ちびっこの家', etc.

問 学校連携・こども担当 ☎978-2345 fax 978-2422

施設からのお知らせ

山内図書館
〒225-0011 あざみ野2-3-2
☎901-1225 fax 902-4492
休館日:11月5日(火)

青葉公会堂
〒225-0024 市ケ尾町31-4
☎978-2400 fax 978-2420
休館日:毎月第3月曜(祝日の場合は翌平日)

■おはなし会
「空とぶじゅうたん絵本と語り」
11月13日(水) 11月22日(金)
11月24日(日)
15時30分から②③各10時30分から
1人①③1人で聞ける3歳以上の子
2歳以上の子と保護者 申 画

■春風亭小朝独演会
2025年2月8日(土)
14時開演(13時30分開場) 1人600人
¥3,800円(全席指定)
申 11月13日(水)10時から 窓 先

男女共同参画センター横浜北
〒225-0012 あざみ野南1-17-3
(アートフォーラムあざみ野内)
☎910-5700 fax 910-5755
休館日:毎月第4月曜
※保育あり(予約制・有料) 1歳6か月～未就学児、4日前までに子どもの部屋(☎910-5724(9時～17時))へ申込み

美しが丘西地区センター
〒225-0001 美しが丘西3-60-15
☎903-9204 fax 903-9206
休館日:毎月第3火曜(祝日の場合は翌平日)

■働く男女の両立支援セミナー
「小1の壁」は乗り越えられる
12月8日(日)10時～12時(オンライン)
小学校入学予定の子の保護者 20人
¥1,200円
申 11月11日から WEB 先

■One Day 金継ぎ教室
12月1日(日)13時～15時
15人 ¥3,000円
申 11月11日10時から ☎か 窓 先

山内地区センター
〒225-0011 あざみ野2-3-2
☎901-8010 fax 901-5544
休館日:毎月第3月曜(祝日の場合は翌平日)

■クリスマスJAZZコンサート
12月20日(金)①15時～16時30分
②18時30分～20時
各70人 ¥各500円
得田サトシ、吉本ヒロ、入船裕次
申 11月11日0時から WEB、10時から ☎か 窓 先

▶アイコンの見方は 9 ページを参照してください。

大場みすずが丘地区センター
 〒225-0016 みすずが丘23-2
 ☎974-0861 ☎974-0862
 休館日:毎月第2火曜(祝日の場合は翌平日)

■**丘の上音楽祭**
 ~芸術の秋に、音楽と共に過ごす1日~
 🕒 11月23日(土・祝)10時~15時40分(予定)
 👤 70人
 申込 ☎ 先
 ※当日駐車場は使用できません。

藤が丘地区センター
 〒227-0043 藤が丘1-14-95
 ☎972-7021 ☎972-7031
 休館日:毎月第4火曜(祝日の場合は翌平日)

■**藤が丘地区センターまつり**
 舞台発表・もえぎ野中学校美術部作品展示・各種イベント
 🕒 11月17日(日)10時~15時
 申込 ☎ ※詳細は WEB 参照

若草台地区センター
 〒227-0045 若草台20-5
 ☎961-0811 ☎961-1632
 休館日:毎月第2月曜(祝日の場合は翌平日)

■**青葉区制30周年記念事業**
「青葉区にゆかりのある演奏家によるロビーコンサート」
 ①トーンチャイムにチャレンジ
 ②ピアノ演奏&トーンチャイムコンサート
 🕒 12月24日(火) ①13時30分~13時45分
 ②14時~15時
 👤 ①10人
 申込 ①11月12日10時から ☎ か ☎ 先
 ② 直

奈良地区センター
 〒227-0036 奈良町1843-11
 ☎963-5380 ☎963-5381
 休館日:毎月第2火曜(祝日の場合は翌平日)

■**「歳を重ねながら自分らしく暮らすヒント」**
横浜ポジティブエイジング計画★
 将来に備えるいろいろな支援を知るセミナー
 🕒 12月21日、2025年1月18日、2月1日・15日、3月8日(土) 10時~11時30分
 全5回(単回参加可) ※詳細は WEB 参照
 👤 各20人
 申込 11月11日0時から WEB、10時から ☎ か ☎ 先

大場地域ケアプラザ
 〒225-0023 大場町383-3
 ☎975-0200 ☎979-3200
 休館日:毎月第3月曜

■**在宅医療講座**
 🕒 12月10日(火)10時~11時30分
 👤 50人
 申込 11月11日から ☎ か ☎ 先

すすき野地域ケアプラザ
 〒225-0021 すすき野1-8-21
 ☎909-0071 ☎909-0072
 休館日:毎月最終日曜

■**介護者のつどい**
 仕事しながらの介護について
 🕒 11月26日(火)19時~20時
 👤 介護している・関心のある人 8人
 ※オンライン(Zoom)参加可
 申込 11月11日から ☎ か ☎ か WEB 先

もえぎ野地域ケアプラザ
 〒227-0044 もえぎ野4-2
 ☎974-5402 ☎974-5405
 休館日:毎月第3月曜

■**オレンジライトワークショップ**
牛乳パックでランタン作り
 🕒 11月30日(土)10時~11時30分
 👤 8組(ランタンは1組1つまで)
 申込 11月11日から ☎ か ☎ 先

老人福祉センター横浜市ユートピア青葉
 〒227-0044 もえぎ野4-2
 ☎974-5400 ☎974-5405
 休館日:毎月第3月曜

■**クリスマスリース教室**
 🕒 12月7日(土)10時~12時
 👤 60歳以上 10人
 ¥ 2,200円
 持 花はさみ、持ち帰り用の袋
 申込 11月11日9時から ☎ か ☎ 先

鴨志田地域ケアプラザ
 〒227-0033 鴨志田町547-3
 ☎961-6911 ☎960-6011
 休館日:毎月第3月曜

■**父親育児講座**
「子育て初めての一步&体を使った遊び」
 🕒 ①11月17日(日)13時30分~15時
 ②11月30日(土)10時30分~12時
 曲 ①鴨志田地域ケアプラザ
 ②寺家町内会館(寺家町468)
 👤 0歳から未就学児までの子と親、これから親になる人 各20人
 申込 11月11日から ☎ か ☎ 先

恩田地域ケアプラザ
 〒227-0066 あかね台2-8-4
 ☎988-2010 ☎988-0901
 休館日:毎月第4月曜

■**なごみサロン**
ハワイアンクリスマスコンサート
 🕒 12月4日(水)13時45分~15時
 👤 30人
 申込 ☎ 先

荇田コミュニティハウス
 〒225-0012 あざみ野南1-4-1
 赤田東公園内 ☎/☎ 479-1149
 休館日:毎月第2水曜(祝日の場合は翌平日)

■**青葉区制30周年企画**
ウィンターコンサート♪
~フルーツアンサンブル~
 🕒 12月15日(日)11時~12時
 👤 40人
 申込 11月11日から ☎ か ☎ 先

荇田西コミュニティハウス
 〒225-0014 荇田西1-4-2
 荇田富士塚公園内 ☎/☎ 507-1213
 休館日:毎月第4月曜(祝日の場合は翌平日)

■**2024ママと子どもの広場**
~みんなであそぼう~
 🕒 12月9日(月)10時~11時30分
 👤 1歳以上の歩ける子と保護者 10組
 申込 11月11日から ☎ か ☎ 先

青葉台コミュニティハウス「本の家」
 〒227-0062 青葉台2-25-4
 ☎981-1400 ☎981-9883
 ☎ aobadai@h02.itscom.net
 (自主事業申込専用)
 休館日:毎月末日

■**マンデーナイトヨガⅢ**
 🕒 2025年1月20日~3月17日の月曜
 (2月24日を除く)18時30分~19時30分
 全8回
 👤 22人
 ¥ 4,500円(全回分)
 申込 必要事項 を明記し、☎ か 往 か 返
 12月24日(着) 抽

寺家ふるさと村 四季の家
 〒227-0031 寺家町414
 ☎962-7414 ☎962-6321
 休館日:火曜(祝日の場合は翌平日)、12月4日(水)

■**JIKEマルシェ**
 区内でとれた新鮮な農産物や農産加工品を17店舗(予定)が販売します。
 🕒 12月3日(火)10時30分~14時30分
 (売り切れ次第終了)
 ※火曜ですが開館しています。
 ※雨天決行
 ※公共交通機関をご利用ください。

青葉国際交流ラウンジ
 〒227-0064 田奈町76
 (青葉区区民交流センター内)
 ☎989-5266 ☎982-0701
 休館日:毎月第1・2・4・5日曜

■**第80回アフタヌーンティー**
「5年ぶりのイスタンブル」
 🕒 12月15日(日)13時30分~15時
 👤 30人 ¥ 500円
 申込 11月12日9時30分から ☎ か ☎ か
 必要事項 を明記し、
 ☎ (event-aoba@c04.itscom.net) へ。
 先

くろがね青少年野外活動センター
 〒225-0025 鉄町1380
 ☎973-2701 ☎972-1093

■**のしもちづくり**
 🕒 12月22日(日)10時~10時50分、10時55分~11時45分、11時50分~12時40分、12時45分~13時35分、13時40分~14時30分
 👤 小学生以上の子を含む2~5人の家族各3組
 ¥ 1組 3,600円(保険料含む)
 申込 WEB か 必要事項、年齢、学年、性別、参加希望時間を明記し、往 で11月11日~25日(消) 抽

谷本公園
 〒227-0042 下谷本町31-10
 ☎/☎ 511-7366

■**クリスマススワッグ作り体験会**
 🕒 12月4日(水)10時~11時
 👤 18歳以上 10人
 ¥ 500円
 申込 11月16日~30日に ☎ か ☎ 先

田奈恵みの里
 〒227-0064 田奈町52-8
 JA横浜田奈支店組織係
 ☎981-1811 ☎981-1839
 ☎ tanamegumi_1999@yahoo.ne.jp

■**こんにやく作り教室**
 🕒 12月7日(土)9時~11時30分
 👤 青葉区・緑区在住の18歳以上 20人
 ¥ 1,500円
 申込 必要事項、年齢 を明記し、☎ か ☎ か ☎
 11月18日(着) 抽

青葉区社会福祉協議会
 〒225-0024 市ヶ尾町1169-22
 ☎972-8836 ☎972-7519

■**障害者週間キャンペーン クイズラリー**
 🕒 12月15日(日) 10時~13時30分
 ※景品がなくなり次第終了
 曲 青葉台地域ケアプラザ地下2階受付(青葉台2-8-22)
 ☐ 桜台コース、しらとり台コース
 申込 ☎ 直



青葉区民文化センター フィリアホール
 〒227-8555 青葉台2-1-1
 東急スクエア本館5階
 ☎ 985-8555 ☎ 985-8560
 申 チケットセンター ☎ 982-9999
 休館日:毎月第3水曜 定員500人
 ※未就学児入場不可

■抽選でご招待します!
ニューイヤール・ガラ2025 Part1
ジュスタン・テイラー
フォルテピアノ・リサイタル
 2025年1月11日(土)14時開演
 区内在住 5組10人
 申 必要事項を明記し、往 11月21日(着)抽
 ※1人1回の応募のみ有効。抽選結果は12月上旬に発送します。
 ※抽選に外れた人にも、公演チケット割引の案内を送ります。



©Jean-Baptiste Millot
 ジュスタン・テイラー

横浜市民ギャラリーあざみ野
 〒225-0012 あざみ野南1-17-3
 (アートフォーラムあざみ野内)
 ☎ 910-5656 ☎ 910-5674
 休館日:毎月第4月曜
 ※保育あり(予約制・有料) 1歳6か月～未就学児、4日前までに子どもの部屋(☎ 910-5724(9時～17時))へ申込み

■Welcome!ロビーコンサート
 クリスマスにぴったりの曲をピアノで演奏
 2024年12月1日(日)12時～12時40分
 申 直

こどもの国 〒227-0036 奈良町700 ☎ 961-2111 ☎ 962-1366 休園日:毎週水曜(祝日の場合は開園)
 入園料:大人600円、小・中学生200円、幼児(3歳から)100円、65歳以上平日のみ300円(要証明提示)
 ※行事の詳細は WEB 参照

今年も区民デー(こども入園無料)を企画していただきました!
12月7日(土)は区民デー 入園招待券で中学生以下の人は無料

2024年12月7日(土)限定 区民デー こども入園招待券
 ダウンロードした入場券は無効です。
 切り取って区民デーに遊びに行きましょう!
 1枚で中学生以下の人、1人無料で入場できます。
 ※コピー不可

2024年12月7日(土)限定 区民デー こども入園招待券
 切り取って区民デーに遊びに行きましょう!
 1枚で中学生以下の人、1人無料で入場できます。
 ※コピー不可

■秋の自然つめあわせ
 11月1日(金)～12月1日(日)開園中
 正面入口案内所
 ¥1箱 200円(解説ガイド付き) 申 直
 ■竹馬・フラフープであそぼう
 11月16日(土)・17日(日)、12月7日(土)・8日(日)・14日(土)・15日(日)
 各10時～15時
 中央広場 申 直 ※雨天中止

青葉区地域子育て支援拠点
ラフール
 〒227-0062 青葉台1-4【6階】
 ☎ 981-3306 ☎ 981-3307
ラフール サテライト
 〒225-0024 市ヶ尾町1152-25【1階】
 ☎ 979-1360 ☎ 979-1361
 (共通)休館日:日・月曜、祝日(月曜が祝日の場合は翌火曜も)
 ひろば開催時間:10時～16時
 77 → ラフール開催

■孫まご講座
「今どきの孫育て・他孫育てを知ろう」
 12月10日(火)10時30分～12時
 (オンライン参加も可)
 未就学児の孫のいる人・孫が生まれる予定の人・地域の人 20人
 昔と今の子(孫)育て事情の変化や地域の孫育てについて学ぶ
 11月11日～前日に ☎ か ☎ か WEB 先

善意銀行への寄付
 イトーヨーカドー労働組合様、匿名1件ありがとうございました。
 青葉区社会福祉協議会
 ☎ 972-8836 ☎ 972-7519

気を付けよう! 連節バス路線の自転車走行

⚠ バス停を発車する連節バスに注意
 連節バスの全長は通常より長くなっているため、停留所に停車している付近を自転車で走行する際には、巻き込まれないよう注意が必要です。

⚠ 自転車は車道が原則、矢羽根の上を走行
 青葉区では「公園前」～「青葉台小学校入口」のバス停区間に、新たに矢羽根型路面表示を設置しました。自転車は原則、矢羽根上を走行してください。

※以下の場合には自転車に乗りながら歩道を通行することができます。
 ●歩道に「普通自転車歩道通行可」の標識や標示があるとき
 ●13歳未満の子ども、70歳以上の高齢者及び身体の不自由な人が自転車を運転しているとき
 ●車道又は交通の状況から、自転車の通行の安全を確保するためやむを得ないとき

問 都市整備局都市交通課 ☎ 045-671-3800 ☎ 045-663-3415

全6回の特別コラムです。

農あるまちっていいね!

第4回 心を育む花のある暮らし
 青葉区は花の産地でもあります。暮らしを彩る花々を育ててみませんか?

GREEN×EXPO 2027を開催する横浜市は全国有数の花の産地で、昔からたくさんの農家の皆さんが花を生産しています。青葉区でもシクラメンの鉢物や、パンジーの花苗などが栽培されています。心を癒し、時に力を与えてくれる花々を、季節ごとに楽しんでみませんか。

美しが丘西小学校へは、開校以来毎年、卒業・入学シーズンに向け花の苗を提供し、子どもたちに育ててもらっています。花や種の形、芽の出かたなどを見て興味を持ってもらい、植物の持つ生命力を発見してもらえたらと思います。

関戸花園で花を生産する 関戸 裕一さん

JA横浜「ハマッ子」直売所 四季菜館

知ってた? 農の豆知識
 11月は「地産地消月間」
 JA横浜や農家の皆さんの直売所では、旬を感じる採れたての新鮮な農作物が並んでいます。ぜひ訪れてみてください!

直売所情報が掲載されている『あおば花・緑・農めぐりマップ』は区 WEB をご覧ください。

問 まちづくり調整担当 ☎ 045-978-2217 ☎ 045-978-2410 次回もお楽しみに♪