

# 住環境の巻

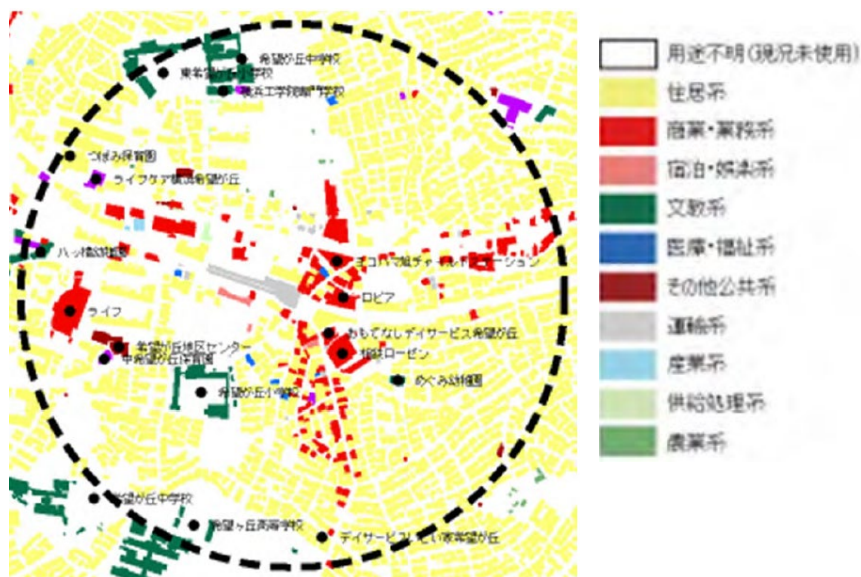


# 希望が丘は住宅地

## 【概要】

駅と厚木街道沿道を中心に商業・業務系施設が集積し、住宅が一带に広く分布しています。学校等の文教施設は、駅から少し離れた位置に立地しています。

## 【image】



魅力

課題

データ

ソフト

ハード

R3

R4

# 希望が丘は閑静な住宅地

## 【概要】

隣接駅と比べ駅周辺の通過交通や人混みが少なく、戸建住宅が多く閑静な住宅地です。

## 【image】



魅力

課題

データ

ソフト

ハード

R3

R4

# 良好な子育て環境がある希望が丘

## 【概要】

文教環境や治安の良さは、子育てに適した環境です。

## 【image】



魅力

課題

データ

ソフト

ハード

R3

R4

# 相模鉄道の住宅地開発の始まり

## 【概要】

昭和23年の希望ヶ丘駅開業と同じ頃、相模鉄道が「希望ヶ丘住宅地」の開発分譲を開始。その後昭和30年代にかけて、県、市、相鉄等により、希望ヶ丘には2200戸の分譲住宅が作られた。



魅力

課題

データ

ソフト

ハード

R3

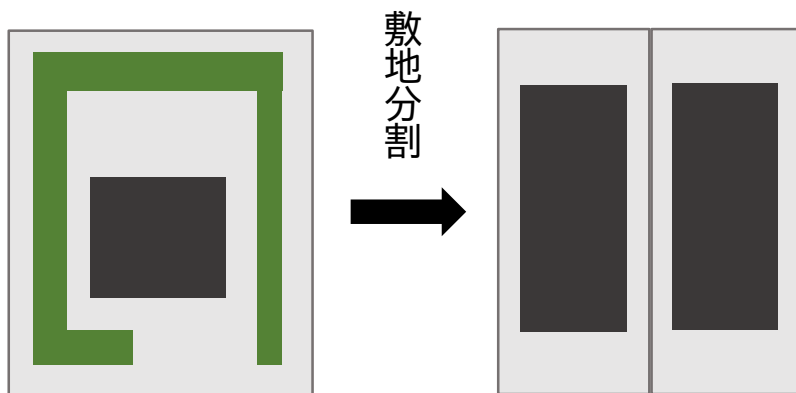
R4

# 宅地の細分化で身近な緑が減少

## 【概要】

大きな敷地の戸建住宅が敷地分割して建替えられ、まちの中の緑が減少している。

## 【image】



魅力

課題

データ

ソフト

ハード

R3

R4

# 建替えの時、どうするんだろう

## 【概要】

この辺りは、2～3階以下の低層住宅しか建てられない地区。将来、建替えが必要となった時、どうするの  
だろう。

## 【image】



魅力

課題

データ

ソフト

ハード

R3

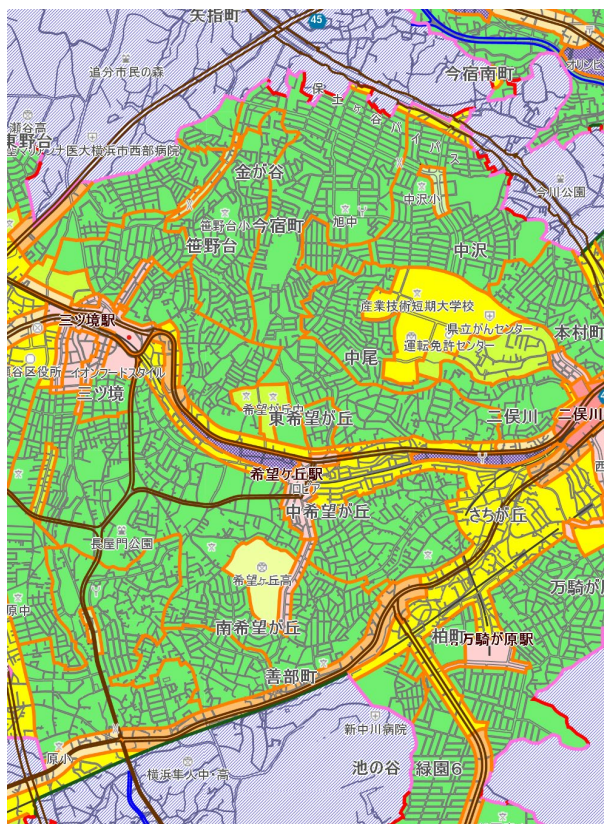
R4

# 住宅地のお買物の問題

## 【概要】

東、南地区の住宅地(第一種低層住居専用地域)はコンビニなどの立地が難しく、ちょっとした買い物ができない。

## 【image】



魅力

課題

データ

ソフト

ハード

R3

R4

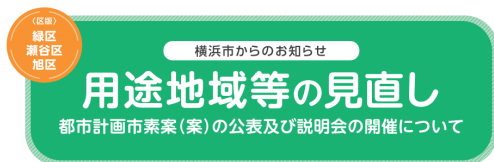


# 独立店舗が建てられるようになるかも

## 【概要】

希望が丘は、用途地域の関係で独立店舗(住宅と一体でないお店)が建てられない場所が多い。用途地域の見直しがあるようなので、独立店舗が建てられるようになるかもしれない。

## 【image】



より暮らしやすい横浜のまちを目指します!!

見直しの候補地区は中面をご覧ください!



### 用途地域等とは…?

「用途地域」とは土地利用の目的に応じて13種類に分かれた地域のことです。建築できる用途や規模などに關する一定のルールを定めたものです。今回の見直しでは、用途地域の見直しに加え、指定容積率の見直しや特別用途地区の指定も行う予定であるため、それらをまとめて「用途地域等」としています。

#### Q なぜ見直しを行うのか?

昨今では、人口減少社会の到来や少子高齢化の進行、建物の老朽化などの課題に加え、新型コロナウイルス感染症拡大等によるライフスタイルの多様化など、社会情勢が大きく変化しています。

これらの変化に対応し、市民の暮らしやすさの向上や多様な活動の実現等につなげるために、用途地域等について見直しを行います。

#### Q 都市計画市素案(案)とはなにか?

本市が作成した、正式な都市計画手続きを行う前の都市計画案の案のことです。

今回、都市計画市素案(案)の検討や説明会等を行い、市民のみなさまのご意見を伺った上で、検討を深度化させ、都市計画手続に移りたいと考えています。

(詳細なスケジュールはP4に記載)

#### INDEX

- 説明会・動画配信の実施 P2~3
- スケジュール/縦覧(閲覧)及び意見書の受付 P4
- 都市計画市素案(案)の策定 P5~6



魅力

課題

データ

ソフト

ハード

R3

R4

# コンビニができたら良いな

## 【概要】

この辺りで唯一の日用品のお店が閉まった。  
コンビニができたらいいな。

## 【image】



魅力

課題

データ

ソフト

ハード

R3

R4

# 住宅地のお買物問題の改善例

## 【概要】

移動スーパーが運営されている地域がある。

## 【image】



魅力

課題

データ

ソフト

ハード

R3

R4

# 優れた文教環境がある希望が丘

## 【概要】

学校が多く存在し、学校の音楽・スポーツ活動が盛んである。

## 【image】



魅力

課題

データ

ソフト

ハード

R3

R4

# 一番古くからある小学校

## 【概要】

昭和32年に開校した希望ヶ丘小学校。周囲の道路が狭いです。

## 【image】



魅力

課題

データ

ソフト

ハード

R3

R4

# 隼人高校

## 【概要】

昭和52年に開校した中高一貫校の隼人高校。  
野球部を始め運動部の部活動が盛んです。

## 【image】



魅力

課題

データ

ソフト

ハード

R3

R4

# 希望ヶ丘高校

## 【概要】

希望ヶ丘駅開業の3年後、昭和26年に移転してきた希望ヶ丘高校。現在は、スーパーサイエンスハイスクールに指定され、先進的な教育を行なっているそうです。

## 【image】



魅力

課題

データ

ソフト

ハード

R3

R4

# 訓練校通りの名前の由来

## 【概要】

駅から善部へ向かうバス通りを「訓練校通り」と呼ぶのは、現在のポリテクセンターの以前の名称が職業訓練校だったから。

## 【image】



魅力

課題

データ

ソフト

ハード

R3

R4



# 子どもたちが遊べる場所

## 【概要】

笹野台北公園は野球もできるし、ターザンもできる。  
のびのびと子どもたちが遊べる場所。

## 【image】



魅力

課題

データ

ソフト

ハード

R3

R4

# 地域のコミュニケーションの場

## 【概要】

今宿地区センターでは、幼児から高齢者までの幅広い方々が、文化やスポーツ等の活動を通じて、コミュニケーションを深めています

## 【image】



魅力

課題

データ

ソフト

ハード

R3

R4

# 最初の地区センター

## 【概要】

希望ヶ丘地区センターは昭和48年にできた横浜市最初の地区センター。さまざまな地域交流の場として利用でき、ありがたい。ただ欲を言えば、もっと駅に近い所があれば、より多くの人が使いやすくて良いのだが。

## 【image】



魅力

課題

データ

ソフト

ハード

R3

R4

# 大人の活動拠点が不足している

## 【概要】

大人が運動・スポーツできる場所、小中規模の人が集まる場所が少ない。

## 【image】



大人が自由闊達に活動できる拠点が不足



魅力

課題

データ

ソフト

ハード

R3

R4

# 福祉・保健の拠点のケアプラザ

## 【概要】

南希望が丘周辺の福祉と保健の拠点は、南希望が丘地域ケアプラザです。

## 【image】



魅力

課題

データ

ソフト

ハード

R3

R4

# 身近な地域活動の場

## 【概要】

東希望が丘小学校コミュニティハウスは、身近な地域活動の場として、気軽に利用できる

## 【image】



魅力

課題

データ

ソフト

ハード

R3

R4

# 図書施設などが不足している

## 【概要】

学校が多く存在するが、本屋・文具店がなく、図書館は遠く不便である。

## 【image】



魅力

課題

データ

ソフト

ハード

R3

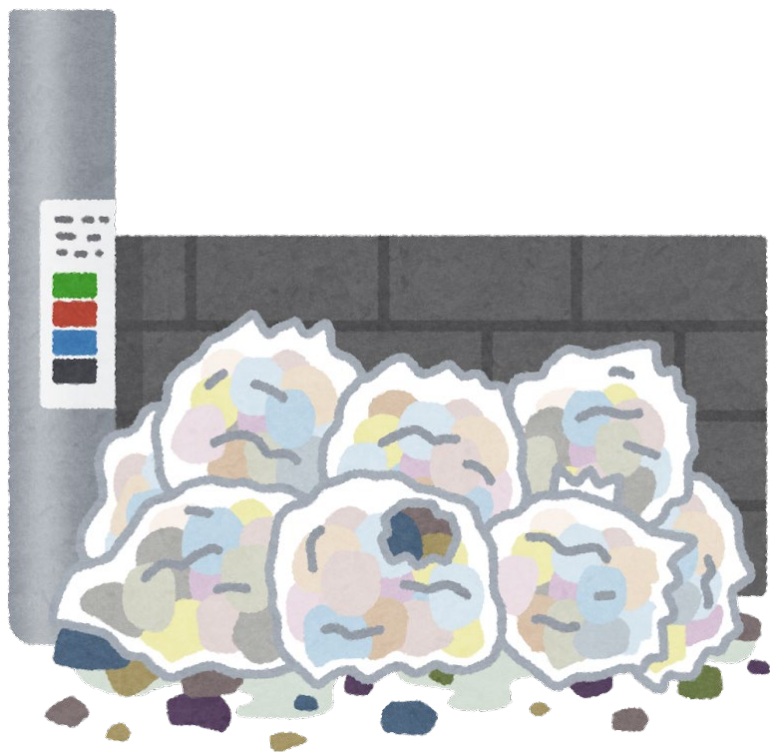
R4

# ゴミが散乱

## 【概要】

ゴミが散乱しており不快な気持ちになる。

## 【image】



魅力

課題

データ

ソフト

ハード

R3

R4



# タバコ

## 【概要】

公園や路上などでタバコを吸う人が多くいます。子供たちが受動喫煙してしまいそうで、煙も臭い。時にはポイ捨ても……誤飲も怖いし、コロナ禍で捨うにも躊躇します。素敵な大人が増えますように。

## 【image】



魅力

課題

データ

ソフト

ハード

R3

R4

# 春ノ木神明社

## 【概要】

相鉄沿線で最も高所にある春ノ木神明社からは、天気の良い日だと、富士山がキレイに望めます。御神木であるタブノキは、希望が丘のかなり広い範囲から見ることができます。高みを目指して必勝祈願する人も多いのだとか。

## 【image】



魅力

課題

データ

ソフト

ハード

R3

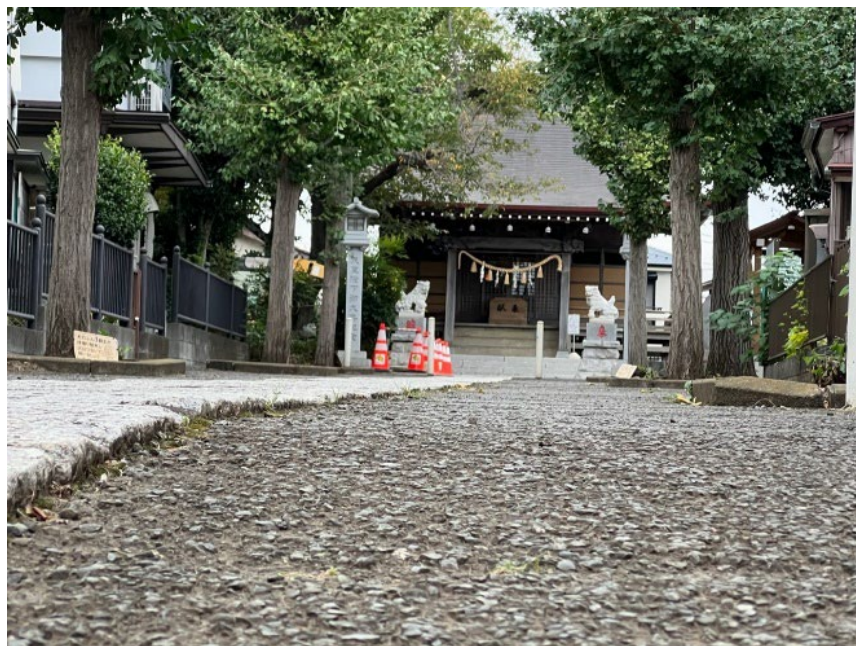
R4

# すべりやすい舗装

## 【概要】

神社の参道(公道)の舗装は老朽化し、表面の細かい砂利が剥がれて転がっているため、すべりやすくなっている。

## 【image】



魅力

課題

データ

ソフト

ハード

R3

R4

# 長樂寺より

## 【概要】

こんな所に感じの良い、お寺さんがあります。

## 【image】



魅力

課題

データ

ソフト

ハード

R3

R4

# 再建工事中のゴルフ練習場

## 【概要】

台風で鉄塔が倒れてしまったけど、再建工事中のゴルフ練習場。

## 【image】



魅力

課題

データ

ソフト

ハード

R3

R4

# 持込みできる粗大ゴミ搬入ヤード

## 【概要】

廃棄物処分地の神明台処分地。

その一角に粗大ゴミ自己搬入ヤードがあります。

## 【image】



魅力

課題

データ

ソフト

ハード

R3

R4

# 希望が丘には約4.5万人が居住する

## 【概要】

働き盛り世代は、2000年に増加から減少に転じました。セカンドと高齢者の増加が顕著です。

## 【image】

◇年齢別人口

		年齢3区分			年齢5世代				
		若年人口 15歳未満	生産年齢人口 15～64歳	老年人口 65歳以上	未成年 20歳未満	子育て 20～39歳	働き盛 40～59歳	セカンド 60～74歳	高齢者 75歳以上
希望が丘東地区	2000年	3,185	16,433	4,046	4,431	6,942	8,245	2,702	1,344
	2005年	3,062	15,236	5,144	4,145	6,084	8,069	3,063	2,081
	2010年	3,163	14,845	5,959	4,295	5,557	8,156	3,195	2,764
	2015年	3,149	14,024	6,697	4,323	4,699	8,151	3,276	3,421
希望が丘地区	2000年	1,297	6,938	1,678	1,805	3,001	3,429	1,070	608
	2005年	1,292	6,643	1,971	1,734	2,733	3,468	1,100	871
	2010年	1,201	6,368	2,289	1,633	2,415	3,521	1,177	1,112
	2015年	1,159	6,232	2,535	1,613	2,280	3,498	1,300	1,235
希望が丘南地区	2000年	1,616	7,183	1,764	2,181	3,193	3,425	1,193	571
	2005年	1,612	7,101	2,030	2,219	2,840	3,654	1,110	920
	2010年	1,578	7,144	2,257	2,143	2,710	3,869	1,125	1,132
	2015年	1,548	7,026	2,621	2,125	2,439	4,010	1,193	1,328
対象地区合計	2000年	6,098	30,554	7,488	8,417	13,136	15,099	4,965	2,523
	2005年	5,966	28,980	9,145	8,098	11,657	15,191	5,273	3,872
	2010年	5,942	28,357	10,505	8,071	10,682	15,546	5,497	5,008
	2015年	5,856	27,282	11,753	8,061	9,418	15,659	5,769	5,984

出典:国勢調査

◇年齢別人口構成比

		年齢3区分			年齢5世代				
		若年人口 15歳未満	生産年齢人口 15～64歳	老年人口 65歳以上	未成年 20歳未満	子育て 20～39歳	働き盛 40～59歳	セカンド 60～74歳	高齢者 75歳以上
希望が丘東地区	2000年	13.5%	69.4%	17.1%	18.7%	29.3%	34.8%	11.4%	5.7%
	2005年	13.1%	65.0%	21.9%	17.7%	26.0%	34.4%	13.1%	8.9%
	2010年	13.2%	61.9%	24.9%	17.9%	23.2%	34.0%	13.3%	11.5%
	2015年	13.2%	58.8%	28.1%	18.1%	19.7%	34.1%	13.7%	14.3%
希望が丘地区	2000年	13.1%	70.0%	16.9%	18.2%	30.3%	34.6%	10.8%	6.1%
	2005年	13.0%	67.1%	19.9%	17.5%	27.6%	35.0%	11.1%	8.8%
	2010年	12.2%	64.6%	23.2%	16.6%	24.5%	35.7%	11.9%	11.3%
	2015年	11.7%	62.8%	25.5%	16.3%	23.0%	35.2%	13.1%	12.4%
希望が丘南地区	2000年	15.3%	68.0%	16.7%	20.6%	30.2%	32.4%	11.3%	5.4%
	2005年	15.0%	66.1%	18.9%	20.7%	26.4%	34.0%	10.3%	8.6%
	2010年	14.4%	65.1%	20.6%	19.5%	24.7%	35.2%	10.2%	10.3%
	2015年	14.0%	63.3%	22.7%	19.2%	22.0%	36.1%	10.8%	12.0%
対象地区合計	2000年	13.8%	69.2%	17.0%	19.1%	29.8%	34.2%	11.2%	5.7%
	2005年	13.5%	65.7%	20.7%	18.4%	26.4%	34.5%	12.0%	8.8%
	2010年	13.3%	63.3%	23.4%	18.0%	23.8%	34.7%	12.3%	11.2%
	2015年	13.0%	60.8%	26.2%	18.0%	21.0%	34.9%	12.9%	13.3%

出典:国勢調査



魅力

課題

データ

ソフト

ハード

R3

R4

# 高齢化が進行する希望が丘

## 【概要】

高齢化が進行し、地域活動の担い手が少なくなりつつある。

## 【image】



魅力

課題

データ

ソフト

ハード

R3

R4



## 活発なボランティア活動と地域のつながりがある

### 【概要】

子育ての見守りや地域清掃などのボランティア活動などが活発に行われている。

自治会・地域ケアプラザなど地域のつながりが強く、住民の親睦が良好である。

### 【Image】



魅力

課題

データ

ソフト

ハード

R3

R4

# 元気な老人会

## 【概要】

昨日の雨は何のその、ハレハレの今日に社会奉仕、地域の皆さんと汗カキカキ頑張りました!!

## 【image】



魅力

課題

データ

ソフト

ハード

R3

R4

# 防災防犯に優れた街

## 【概要】

大雨による洪水や地震等による津波の心配が少なく、治安が比較的良いです。

治安がよい希望が丘



自然災害の心配が  
少ない希望が丘



魅力

課題

データ

ソフト

ハード

R3

R4