

## ② 見学される方へのお願い

オープンガーデンは参加会場の皆様のご厚意によって成り立っています。  
マナーを守ってご見学いただきますよう、お願いいたします。

- ・お庭を傷つけないよう、植物や置物には触れず、足元にもご配慮ください。
- ・植物を傷つける場合がありますので、傘、ヒールの靴、キャリーバッグ等の着用・使用はご遠慮ください。
- ・駐車場はありません。公共交通機関をご利用ください。
- ・個人宅のトイレは利用できません。公衆トイレなどをご利用ください。
- ・会場内で写真撮影する際は、許可を得ていない人の顔や表札等個人が特定出来るものが映り込まないように、十分ご注意ください。



## ② オープンガーデン案内所

二俣川駅改札付近と鶴ヶ峰駅連絡通路の案内所をご利用ください！

特別公開期間中 (4/18 (金) ~ 20 (日)、  
5/9 (金) ~ 11 (日) 各日 10時 ~ 15時)、  
パンフレットの配布、各会場へのアクセスの  
案内などを行うオープンガーデン案内所を設  
置します。



### アンケート

オープンガーデンにご参加いただいた  
皆様の感想をお聞かせください



案内所で配布するアンケート用紙か、スマートフォンからご回答ください。  
ご回答いただいた方には可愛いグッズをプレゼント！  
(数に限りがございます)



スマートフォンで  
ご回答いただいた  
方は、案内所で  
お申し出ください



主催 横浜国際園芸博覧会旭区推進協議会

問合せ 旭区区政推進課(横浜国際園芸博覧会旭区推進協議会事務局)  
TEL: 045-954-6027 FAX: 045-951-3401

協力 相鉄グループ



旭オープンガーデンの  
最新情報はこちら



開催期間

2025 4/4 (金) ▶ 5/11 (日) 10時 ~ 15時

特別公開期間 お庭に入ることができる特別な6日間

2025 4/18 (金) ▶ 20 (日) 5/9 (金) ▶ 11 (日) 10時 ~ 15時

旭区マスコット  
キャラクター  
あさひくん



# 旭オープンガーデン エリアマップ



## オープンガーデンって?



個人宅のお庭や地域の皆さんが心を込めて手入れをしている花壇などを紹介し、来場者の皆さんに自由に巡って楽しんでいただくイベントです。

開催期間

4月4日(金)～5月11日(日)

特別公開期間：お庭に入ることができる特別な6日間

4月18日(金)～20日(日)、5月9日(金)～11日(日)

・会場によって公開日が異なります。ご確認のうえ、ご訪問ください。  
 ・「〇〇さんのお庭」は12時～13時の見学はご遠慮ください。



### Google マップ

旭オープンガーデンの参加会場をGoogleマップに掲載しました。

こちらからアクセスできます▶

※2025旭オープンガーデン終了後、情報を削除します



- 1. 若葉台・川井エリア ..... P.03-04
- 2. 上白根・今宿エリア ..... P.05-06
- 3. 希望ヶ丘駅周辺エリア ..... P.07-08
- 4. 南万騎が原駅周辺エリア ..... P.09-10
- 5. 二俣川駅周辺エリア ..... P.11-12
- 6. 鶴ヶ峰駅周辺エリア ..... P.13-14
- 7. 白根台エリア～第九緑の会～ ..... P.15-17



1

若葉台・川井エリア

2

上白根・今宿エリア

3

希望ヶ丘駅周辺エリア

4

南万騎が原駅周辺エリア

5

二俣川駅周辺エリア

6

鶴ヶ峰駅周辺エリア

7

白根台エリア  
～第九緑の会～

1

若葉台・川井エリア

2

上白根・今宿エリア

3

希望ヶ丘駅周辺エリア

4

南万騎が原駅周辺エリア

5

二俣川駅周辺エリア

6

鶴ヶ峰駅周辺エリア

7

白根台エリア  
～第九緑の会～

# 1 2025 ASAHI OPEN GARDEN

## 若葉台・川井エリア

- 4/5 特別公開期間(4・5月)に見学が可能
- 4/4 5/11 外からのみ期間も見学が可能
- 4/4 5/11 庭の外からのみ見学が可能
- 5/1 特別公開期間(5月のみ)に見学が可能
- Google MAP に掲載
- スタンプラリー
- SNS 撮影した写真の SNS 投稿禁止

1 若葉台・川井エリア

2 上白根・今宿エリア

3 希望ヶ丘駅周辺エリア

4 南万騎が原駅周辺エリア

5 二俣川駅周辺エリア

6 鶴ヶ峰駅周辺エリア

7 白根台エリア(第九緑の会)



地図記号 トイレ 学校 公園・緑地等 バス停・バス路線 みどころスポット

### 1 彩りのプロムナード

ガーデニングサークルは地域の皆さんや高校と協力し、春夏秋冬の草花や樹木を育てています。4月はチューリップ、5月はバラが見頃です。



住所 大貫谷公園プール小通(若葉台4-29号棟付近)  
案内 バス停「星槎高校前」からすぐ

### 2 つくし公園

若葉台西自治会と旭土木事務所が連携して1年を通して手入れをしています。愛好家の方たちの努力のおかげで足を止めて鑑賞する方も多く、散歩途中で写真を撮る方も多いです。



住所 若葉台4-1  
案内 バス停「地区公園」から徒歩4分

### 3 田中さんのお庭

芝生の庭を中心に、春から初夏にかけてはバラ、カンパニュラ等が見頃です。また、パネル展示で①今咲いていない花々②庭や当館を使ったテレビドラマの撮影風景をご覧ください。



住所 上川井町309  
案内 バス停「大貫橋」から徒歩4分、バス停「原分」から徒歩1分

### 4 ブLOSSAMガーデン SAKURAI

約2000坪の中にバラの庭園と今人気の多肉植物・サボテン・コウモリラン等雑木・花木・果樹・宿根草・草花等自然体のガーデンファームです。



住所 下川井町1558-5 付近  
案内 バス停「程ヶ谷カントリークラブ前」から徒歩2分

## みどころスポット 1 2 追分・矢指市民の森

帷子川の支流である矢指川の源流域の自然豊かな森です。季節ごとに菜の花をはじめ、ヒマワリ、マリーゴールド、コスモスなどが楽しめます。

アクセス バス停「西部病院前」から徒歩1分 ※駐車場はありませんので、車でのご来園はご遠慮ください。



1 若葉台・川井エリア

2 上白根・今宿エリア

3 希望ヶ丘駅周辺エリア

4 南万騎が原駅周辺エリア

5 二俣川駅周辺エリア

6 鶴ヶ峰駅周辺エリア

7 白根台エリア(第九緑の会)

# 2025 ASAHI OPEN GARDEN

## 上白根・今宿エリア

- 4/5 特別公開期間(4・5月)に見学が可能
- 4/4 5/11 外からのみ期間も見学が可能
- 4/4 特別公開期間(4月のみ)に見学が可能
- 庭の外からのみ見学が可能
- 5/1 特別公開期間(5月のみ)に見学が可能
- Google MAP に掲載
- スタンプラリー
- SNS 撮影した写真の SNS 投稿禁止



### 5 ひかりが丘保育園

ひかりが丘保育園は県立四季の森公園に隣接しており、近隣の里山ガーデン等緑豊かな保育園です。グリーンと花の鮮やかな色彩のコラボレーションをお楽しみください。

**住所** 上白根町 795  
**案内** バス停「公団集会場」から徒歩3分

### 6 横浜市立都岡中学校

花で学校を彩ろうと委員会生徒や保護者のみなさんと花壇の手入れをしています。また、SDGsの活動としてロスマラウを栽培して花を救う取り組みをしています。

**住所** 川井宿町 32-2  
**案内** バス停「川井宿」から徒歩15分

### 7 川井宿幼保連携型認定こども園

1歳児～5歳児までの子どもが通園している認定こども園のエントランスの花壇です。球根や花の苗を園児が保育教諭と一緒に植えました。

**住所** 都岡町 98-1  
**案内** バス停「川井宿」から徒歩8分

### 8 都岡町公園

地域の安心・安全を支える中心的存在である都岡町公園を公園愛護会が管理しています。公園内の花畑や道路沿いの花壇を季節の花が彩ります。また、川井宿こども園の園児たちと交流を行っています。

**住所** 都岡町 66-1  
**案内** バス停「下宿」から徒歩5分

### 9 横浜市立都岡小学校

本校は令和4年度に創立150周年を迎え、令和5年2月に新校舎A棟が竣工しました。建て替え工事は令和9年度末まで続きますが、正門前をたくさんのお花で飾りたいと思います。

**住所** 都岡町 4-8  
**案内** バス停「都岡町」から徒歩3分

### 10 横浜市都岡地区センター

都岡地区センターでは、正面入口付近に季節のお花を植えて、四季折々の花を楽しんでいます。是非お立ち寄り下さい。スタッフ一同お待ちしております。

**住所** 今宿西町 292-2  
**案内** バス停「農協前」から徒歩1分

### 11 小川さんのお庭

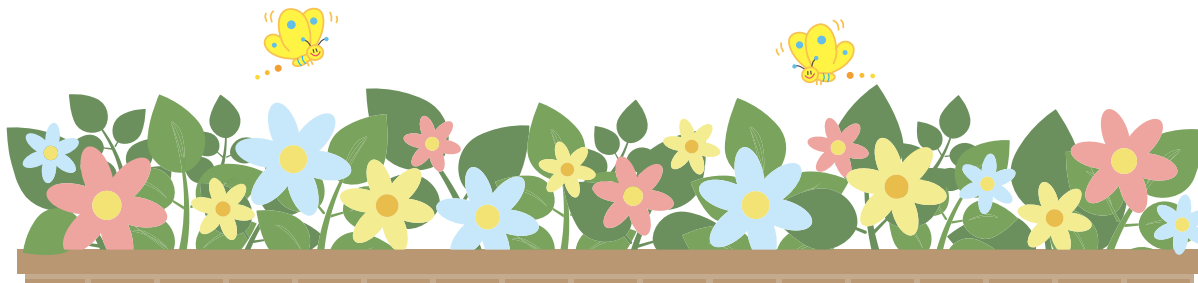
四季を通して花と緑あふれる庭を自分で楽しみながら造っています。クリスマスローズ、アジサイ、バラ、山野草などを各コーナーに分けていろいろな植物を育てています。

**住所** 今宿西町 428  
(住所検索の際は「今宿西町 425」で検索して下さい)  
**案内** バス停「筑池」から徒歩2分

### 12 今宿保育園

今宿保育園は帷子川沿いにあり、お散歩中に立ち寄りやすいです。門の入り口のプランターには子どもたちと一緒に植えた色とりどりのお花が並び、奥の畑にも季節に合わせた栽培物が楽しめます。

**住所** 今宿南町 2000-4  
**案内** バス停「今宿」から徒歩5分



- 1 若葉台・川井エリア
- 2 上白根・今宿エリア
- 3 希望ヶ丘駅周辺エリア
- 4 南方騎が原駅周辺エリア
- 5 二俣川駅周辺エリア
- 6 鶴ヶ峰駅周辺エリア
- 7 白根台エリア(第九線の会)

- 1 若葉台・川井エリア
- 2 上白根・今宿エリア
- 3 希望ヶ丘駅周辺エリア
- 4 南方騎が原駅周辺エリア
- 5 二俣川駅周辺エリア
- 6 鶴ヶ峰駅周辺エリア
- 7 白根台エリア(第九線の会)

# 3 2025 ASAHI OPEN GARDEN 希望ヶ丘駅周辺エリア

- 4/5 特別公開期間(4・5月)に見学が可能
- 4/4 5/11 外からのみ期間も見学が可能
- 4/4 5/11 特別公開期間(4月のみ)に見学が可能
- 庭の外からのみ見学が可能
- 5/11 特別公開期間(5月のみ)に見学が可能
- Google MAP に掲載
- スタンプラリー
- SNS 撮影した写真の SNS 投稿禁止



### 13 今宿筑野第二公園

小さな公園ですが、春先には芝桜、ツツジが見頃を迎え同時にミックス球根の花壇からはチューリップ、ユリなどが次々と顔を出します。その後は藤、紫陽花などが楽しめます。

**住所** 今宿町 2684-7  
**案内** バス停「岸本」から徒歩8分

### 14 荒川さんの駐車場

チューリップ、アネモネ、カンパニュラ、ルピナス、デルフィニウムなどをプランターに植え込みました。厳しい冬に耐えそれぞれが綺麗に咲いてくれるのが楽しみです。

**住所** 南希望が丘 123-3 付近  
**案内** 希望ヶ丘駅から徒歩16分

### 15 田辺さんのお庭

小さな敷地を利用したコンテナガーデンです。薔薇をメインとして、そのほか様々な植物を育てています。1年を通して寄せ植のアレンジも飾っていますので是非見ていってください。

**住所** 南希望が丘 101-18  
**案内** 希望ヶ丘駅から徒歩11分

### 16 希望が丘ふれあいの森公園花壇

今年度は愛護会の皆さんでチューリップを約400個植えました。下の広場にもチューリップを主とした混合植えの花壇がありますので、そちらもぜひご覧ください。又、6月にはユリが満開になります。

**住所** 中希望が丘 118-1  
**案内** 希望ヶ丘駅から徒歩6分

## みどころスポット

### 3 希望が丘水の森公園

公園の湧き水は、帷子川の源流の一つとなっています。源流となる湧き水が市街地の中に残されているのは大変珍しく、貴重な環境となっています。

**アクセス** 希望ヶ丘駅から徒歩8分

## あさひの逸品

旭区のおいしいもの

旭区で販売・提供されている食べ物・飲み物の中で、特においしいと推薦のあったものや、旭区ならではの特徴のあるものを「あさひの逸品」として認定しています。旭区にしかない魅力的なメニューをぜひご賞味ください!

- 1 若葉台・川井エリア
- 2 上白根・今宿エリア
- 3 希望ヶ丘駅周辺エリア
- 4 南万騎が原駅周辺エリア
- 5 二俣川駅周辺エリア
- 6 鶴ヶ峰駅周辺エリア
- 7 白根台エリア(第九緑の会)

- 1 若葉台・川井エリア
- 2 上白根・今宿エリア
- 3 希望ヶ丘駅周辺エリア
- 4 南万騎が原駅周辺エリア
- 5 二俣川駅周辺エリア
- 6 鶴ヶ峰駅周辺エリア
- 7 白根台エリア(第九緑の会)

# 4 2025 ASAHI OPEN GARDEN 南万騎が原駅周辺エリア

- 4/5 特別公開期間(4・5月)に見学が可能
- 4/4 5/11 外からのみ期間も見学が可能
- 4/5 特別公開期間(4月のみ)に見学が可能
- 庭の外からのみ見学が可能
- 5/1 特別公開期間(5月のみ)に見学が可能
- Google MAP に掲載
- スタンプラリー
- SNS 撮影した写真の SNS 投稿禁止



### 17 柏保育園

柏保育園の園庭には夏みかんの木があり、5月頃咲く白い花はとてもいい香りがします。また、彩り豊かな花をプランターや門の入り口に植えています。是非ご覧ください。

**住所** 柏町 59-1  
**案内** 南万騎が原駅から徒歩7分

### 18 徳久さんのお庭

回遊式で、煉瓦敷の小径は車いすで通れます。中央に野菜畑、周りは花壇、鉢物、芝生。南側はこども自然公園を借景とし、西側は和風の紅葉など様々な角度で楽しめます。

**住所** 柏町 25-7  
**案内** 南万騎が原駅から徒歩6分

### 19 八田さんのお庭

季節を通して可憐な花を咲かせ、5月にはピンクのバラ(ピエール・ド・ロンサール)がとても綺麗です。12月にはイルミネーションも飾っています。ぜひ、見にいらしてください。

**住所** 万騎が原 136  
**案内** バス停「万騎が原第4」から徒歩2分

### 20 万騎が原第六公園の一部

公園の雑草を開墾して花植えを8年前から始めました。近隣の方と協力して年々花の種類も増えています。種、挿し芽、こぼれ種から花作りもしました。中通路を散策してください。

**住所** 万騎が原 148-4  
**案内** 二俣川駅から徒歩10分

## みどころスポット

### 4 こども自然公園

春は多くの人で賑わう「桜山」、子どもたちに大人気の大遊具「とりでの森」、モルモットなどの小動物と触れ合える「ちびっこ動物園」など豊かな自然の中で思い切り遊べます。

**アクセス** 二俣川駅から徒歩20分 / バス停「万騎が原中央」から徒歩3分

## みどころスポット

### 5 旭図書館

2階の閲覧席では、ボランティアの皆様にお手入れいただいている屋上庭園「あさひくんの庭」を眺めながら読書ができます。年に1度一般公開していますのでぜひお立ち寄りください。

**一般公開日** 令和7年4月19日(土) 10時~12時、13時~15時 ※雨天中止

**アクセス** 鶴ヶ峰駅から徒歩13分 / バス停「代官前」から徒歩2分

- 1 若葉台・川井エリア
- 2 上白根・今宿エリア
- 3 希望ヶ丘駅周辺エリア
- 4 南万騎が原駅周辺エリア
- 5 二俣川駅周辺エリア
- 6 鶴ヶ峰駅周辺エリア
- 7 白根台エリア(第九緑の会)

- 1 若葉台・川井エリア
- 2 上白根・今宿エリア
- 3 希望ヶ丘駅周辺エリア
- 4 南万騎が原駅周辺エリア
- 5 二俣川駅周辺エリア
- 6 鶴ヶ峰駅周辺エリア
- 7 白根台エリア(第九緑の会)

# 5 2025 ASAHI OPEN GARDEN

## 二俣川駅周辺エリア

4/5 特別公開期間(4・5月)に見学が可能

4/4 5/11 外からのみ期間も見学が可能

スタンプラリー

4/4 特別公開期間(4月のみ)に見学が可能

庭の外からのみ見学が可能

SNS 撮影した写真の SNS 投稿禁止

5/5 特別公開期間(5月のみ)に見学が可能

Google MAP に掲載

### 21 西村さんのお庭

4/5 4/4 5/11 Google MAP SNS

シアトルでガーデンデザインを学び、メンテナンスしやすい庭を手作り。種、球根、小さな苗から育てながら通年草花の絶えないナチュラルガーデンを楽しんでいます。



住所 さちが丘 22-1  
案内 二俣川駅から徒歩 15 分

### 22 ジョイナステラス二俣川 グリーングリーンテラス

4/5 4/4 5/11 Google MAP SNS

ジョイナステラス二俣川の屋上にある毎月見どころが変わっていく花壇です。種まきなどをイベントとして行い、地域の方々のコミュニケーションを楽しむ場となっています。



住所 二俣川 2-50-14  
案内 二俣川駅(直結) 開放時間 10:00-18:00

### 23 藤沼さんのお庭

4/5 4/4 5/11 外から Google MAP SNS

いい街旭区、素朴な庭には季節の花がありますよかったら、閲覧下さい



住所 四季美台 84-236  
案内 二俣川駅から徒歩 15 分

### 24 本宿町第一公園

4/5 4/4 5/11 Google MAP SNS

公園愛護会員や自治会員が管理運営をしていて、近くの保育園児が花の種を植えています。ネモフィラやチューリップが咲き、通行人が立ち止まって楽しんでいます。



住所 本宿町 55-9  
案内 バス停「南本宿インター前」から徒歩 5 分

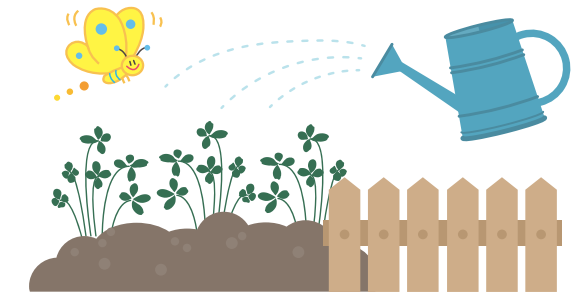
### 25 左近山保育園

4/5 5/1 外から Google MAP SNS

左近山保育園では子どもたちが畑にお花を植えました。バス通りに面しているので、バスの中からもご覧いただけます。日々の癒しに色とりどりのお花をお楽しみください。



住所 左近山 1997  
案内 バス停「左近山第二」から徒歩 2 分



## 区内郵便局

旭区内の全郵便局(計19局・横浜旭郵便局を除く)では、地域の皆様に喜んでいただけるように局前のプランター等を使って小さな花壇を作り、暮らしに彩りを添えています。また、区と郵便局が連携しGREEN×EXPO 2027の広報など様々な取り組みを行っています。皆様のご来局をお待ちしております。

区内郵便局一覧はこちら



(横浜旭郵便局を除く)

横浜市と日本郵便株式会社南関東支社(神奈川県川崎市川崎区榎町1-2)は、地域の活性化等を目的として「地域活性化に関する包括連携協定」を締結しています。



地図記号 トイレ 学校 公園・緑地等 バス停・バス路線 みどころスポット

1 若葉台・川井エリア

2 上白根・今宿エリア

3 希望ヶ丘駅周辺エリア

4 南万騎が原駅周辺エリア

5 二俣川駅周辺エリア

6 鶴ヶ峰駅周辺エリア

7 白根台エリア(第九緑の会)

1 若葉台・川井エリア

2 上白根・今宿エリア

3 希望ヶ丘駅周辺エリア

4 南万騎が原駅周辺エリア

5 二俣川駅周辺エリア

6 鶴ヶ峰駅周辺エリア

7 白根台エリア(第九緑の会)

# 2025 ASAHI OPEN GARDEN

## 6 鶴ヶ峰駅周辺エリア

- 4/5 特別公開期間(4・5月)に見学が可能
- 4/4 5/11 外からのみ期間も見学が可能
- スタンプラリー
- 4/4 特別公開期間(4月のみ)に見学が可能
- 庭の外からのみ見学が可能
- SNS 撮影した写真の SNS 投稿禁止
- 5/1 特別公開期間(5月のみ)に見学が可能
- Google MAP に掲載



地図記号 トイレ 学校 公園・緑地等 バス停・バス路線 みどころスポット

### 26 旭区役所

旭区役所周辺のプランターや花壇は、約20名の花のボランティアが丁寧に手入れをしています。来庁者の皆さんに癒しを提供しています。

住所 鶴ヶ峰 1-4-12  
案内 鶴ヶ峰駅から徒歩7分

### 27 シェアカフェ nicoent

鶴ヶ峰の住宅街にあるシェアカフェです。曜日によってお店が変わる楽しいカフェ！お店の前の小さなスペースでお花を楽しんでいます。

住所 鶴ヶ峰 2-9-11  
案内 鶴ヶ峰駅から徒歩8分

### 28 白根東公園

3月上旬から公園内の約30本のモクレンが開花します。また、公園内の9か所の花壇では、春のチューリップをはじめ四季折々の花を咲かせています。

住所 白根 7-656  
案内 バス停「金草沢」から徒歩4分

### 29 飯守さんのお庭

2019年小さいイングリッシュガーデンが出来ました。バラ17本と庭木・草花の手入れを楽しみ、道行く方が外から見られるようにしています。花の競演を楽しんでください。

住所 白根 6-32-29  
案内 バス停「鶴中前」から徒歩7分

### 30 ガーデンテラス コミュニティサロン「花言葉」

ほっとひと息どなでも気楽に立ち寄れるお花いっぱい囲まれた癒しの空間、花が主役のコミュニティサロンです。四季折々咲く草花を押し花にして、簡単な手作り品の教室も開催。

住所 中白根 2-7-22  
案内 バス停「白根台第1」から徒歩3分

### 31 古道カフェエンルットの庭畑

令和5.6年の旭オープンガーデンに参加した際には横浜市内の花生産者からロスになってしまう花苗を譲っていただき、カフェ前に植え付けました。その花たちをお越しになった方々にご覧になっていただきました。

住所 中白根 2-13-32 金子ハイツC101  
案内 バス停「白根小学校前」から徒歩3分、駐車場3台あり(要事前相談)

### 32 白根のはたけの井戸

井戸屋形の周り(道路や駐車場沿い)に花が咲くようにしました。横浜市の「災害応急用井戸」として指定された井戸水を利用して花などに水やりをしています。近くにシェアサイクルポートがあります。

住所 中白根 2-14-15  
案内 バス停「白根小学校前」から徒歩4分、駐車場3台あり(要事前相談)

### 旭区ゆかりの武将 畠山重忠公

畠山重忠公は、鎌倉時代に活躍した武将で、鎌倉幕府の創設にも力を尽くした源頼朝の忠臣でした。しかし、幕府の権力争いにまきこまれ、鎌倉に向かう途中、現在の鶴ヶ峰付近で討ち死にしました。地元の人たちの間では、その人柄をしのび、800年以上たった今も語り継がれています。旭区では、畠山重忠公のゆかりの史跡や区内の観光スポットを掲載した「畠山重忠公ゆかりの地マップ」を発行しています。

HPはこちら

畠山重忠公ゆかりの地マップ

- 1 若葉台・川井エリア
- 2 上白根・今宿エリア
- 3 希望ヶ丘駅周辺エリア
- 4 南方騎が原駅周辺エリア
- 5 二俣川駅周辺エリア
- 6 鶴ヶ峰駅周辺エリア
- 7 白根台エリア(第九緑の会)

- 1 若葉台・川井エリア
- 2 上白根・今宿エリア
- 3 希望ヶ丘駅周辺エリア
- 4 南方騎が原駅周辺エリア
- 5 二俣川駅周辺エリア
- 6 鶴ヶ峰駅周辺エリア
- 7 白根台エリア(第九緑の会)



# 2025 ASAHI OPEN GARDEN

## 白根台エリア～第九緑の会～

- 4/5 特別公開期間(4・5月)に見学が可能
- 4/4 5/11 外からのみ期間も見学が可能
- 4/4 5/11 外から 庭の外からのみ見学が可能
- 4/4 5/11 外から Google MAP に掲載
- スタンプラリー
- SNS 撮影した写真の SNS 投稿禁止
- 5/1 特別公開期間(5月のみ)に見学が可能



### 33 田崎邸(よう壁下花壇)

南の玄関口で坂を上る手前ということで花をながめて一休みして、なだらかな坂を上ってください。上った先に花いっぱい公園が待っています。

住所 上白根 2-35-4  
案内 バス停「辻」から徒歩6分

### 34 大原西公園

2022年春に内閣総理大臣賞を受賞した公園です。春には9種類の桜が咲く、自慢の公園です。

住所 上白根 2-34  
案内 バス停「辻」から徒歩7分

### 35 月尾さんのお庭

色々暗いニュースの多い今日このごろ。なんとなく、皆さんにはほっこりして頂ける「招福」の街の片隅になればいいなと思っています。

住所 上白根 3-2-2  
案内 バス停「辻」から徒歩10分

### 36 鈴木さんのお庭

南国風のやしの木と花、イルミネーション。いやされる事でしょう。

住所 上白根 3-11-29  
案内 バス停「辻」から徒歩10分

### 37 板橋さんのお庭

よく咲くスマイルがフェンスを飾り、向き合う植栽樹のピオラ達も楽し気に咲いています。

住所 上白根 3-12-23  
案内 バス停「辻」から徒歩10分

### 38 白根台第九フラワー通り

街路樹植栽樹の花壇に種と花を植え、近隣の人達が世話をしています。各戸の庭の花とのコラボも楽しんでください。

住所 上白根 3-11-12  
案内 バス停「辻」から徒歩10分

### 39 平郡さんのお庭

お茶ガラ、コーヒーかすを利用し植込み、土作りをしました。初めての試みなので、どのような庭になるか楽しみです。

住所 上白根 3-11-22  
案内 バス停「辻」から徒歩10分

### 40 宮下さんのお庭

毎年参加しています。

住所 上白根 3-10-1  
案内 バス停「辻」から徒歩12分

### 41 鈴木さんのお庭

京都竜安寺の石庭をイメージして、2022年に芝生の庭から石庭に大変身を図りました。石庭と飛び石、バラやパンジーなどの花々をぜひお楽しみ下さい。

住所 上白根 3-22-19  
案内 バス停「辻」から徒歩10分

### 42 安宅さんのお庭

今回は体調のことも考えて、自分のできる範囲内で無理せず、楽しみながら、庭に花を沢山咲かせられたらいいなあと思っています。

住所 上白根 3-24-13  
案内 バス停「辻」から徒歩10分

1 若葉台・川井エリア  
2 上白根・今宿エリア  
3 希望ヶ丘駅 周辺エリア  
4 南方騎が原駅 周辺エリア  
5 二俣川駅 周辺エリア  
6 鶴ヶ峰駅 周辺エリア  
7 白根台エリア 第九緑の会

1 若葉台・川井エリア  
2 上白根・今宿エリア  
3 希望ヶ丘駅 周辺エリア  
4 南方騎が原駅 周辺エリア  
5 二俣川駅 周辺エリア  
6 鶴ヶ峰駅 周辺エリア  
7 白根台エリア 第九緑の会

# 7 白根台エリア～第九緑の会～

1 若葉台・川井エリア

2 上白根・今宿エリア

3 希望ヶ丘駅周辺エリア

4 南万騎が原駅周辺エリア

5 二俣川駅周辺エリア

6 鶴ヶ峰駅周辺エリア

7 白根台エリア～第九緑の会～

### 43 東さんのお庭

4/5 4/4 5/11 外から Google MAP SNS

樹木に囲まれ、大株になったつじの花が次々と咲き始め、ジャクヤク、ジャクナゲ、ボタンなどもきれいです。こぼれ種の芽を集めて、鉢植えにして楽しんでます。

住所 上白根 3-24-7  
案内 バス停「辻」から徒歩 10分



### 44 宮崎さんのお庭

4/5 4/4 5/11 外から Google MAP SNS

特別な花はありませんが、根が張ったら株分けする、種が出来たら翌年まく、くらいなことはしています。枯らさない様、絶やさないうえに、私のフレイル予防です。

住所 上白根 3-20-2  
案内 バス停「辻」から徒歩 10分



### 45 上戸さんのお庭

4月 4/4 4/30 Google MAP SNS

十数年前から鉢物の日本春蘭を中心に栽培しています。春蘭は初春の花物と秋の柄物があります。栽培に夢になったり、否になったりを繰り返しながら栽培を続けています。

住所 上白根 3-20-7  
案内 バス停「長坂」から徒歩 8分




### 46 上白根長坂第二公園

4/5 4/4 5/11 外から Google MAP SNS

小さなかわいい公園です。近所の皆様が集う、いやしの公園です。花々が迎えてくれるでしょう。

住所 上白根 3-27  
案内 バス停「長坂」から徒歩 5分



### 47 中嶋さんのお庭

4/5 4/4 5/11 外から Google MAP SNS

実用と鑑賞を兼ねた庭を育てています。野菜の花も小さくてかわいいものです。春の花が咲き終わった頃、野菜・果物の収穫となり、楽しみが2倍になり、やりがいがあります。

住所 上白根 3-15-25  
案内 バス停「辻」から徒歩 10分



### 48 上白根小学校正門

4/5 4/4 5/11 外から Google MAP SNS

正門前花壇の花植え、水やり、草取りを自治会で実施しています。小学生も花々が大好きで、近隣の大原西公園の自然観察や花植えに参加してくれます。

住所 上白根 2-45-1  
案内 バス停「辻」から徒歩 9分



### 49 畠山さんのお庭

4/5 4/4 5/11 外から Google MAP SNS

数種のバラとアルストロメリア、植樹柵には色彩豊かな花々、玄関廻りの数種の鉢植えも楽しんでください。

住所 上白根 3-15-3  
案内 バス停「辻」から徒歩 10分




### 50 ファミリー会館 (白根台第九自治会館)

4/5 4/4 5/11 外から Google MAP SNS

ショッピングに行く通り道です。花々が目に入る所です。立ち止まり花達を眺めていく人々の姿も見かけます。

住所 上白根 3-13-12  
案内 バス停「辻」から徒歩 8分



- 4/5 特別公開期間(4・5月)に見学が可能
- 4/5 特別公開期間(4月のみ)に見学が可能
- 5/5 特別公開期間(5月のみ)に見学が可能
- 4/4 5/11 外からのみ期間も見学が可能
- 庭の外からのみ見学が可能
- Google MAP に掲載
- スタンプラリー
- SNS 撮影した写真の SNS 投稿禁止

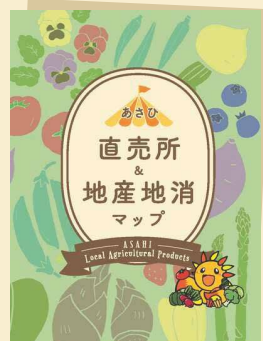
## 大原西公園

同公園は、大原西公園愛護会の皆様により樹木の手入れ、花壇の管理、除草、清掃等の活動を継続的に行っています。白根台第九自治会員約 360 世帯すべてが構成員となっていて、地域一体となって活動を行っています。「花と緑と人が一体のまちづくり」を目標に、連合自治会、小学校等と連携しながら、地域の子供たちと花苗の植え付けなど緑化活動に積極的に取り組んでいます。令和 4 年には、市内の公園愛護会で初めて「緑化推進運動功労者内閣総理大臣表彰」を受賞しました。



### あさひ直売所 & 地産地消マップ

地元農家の方々が丹精こめて作った新鮮な農作物の直売所を始め、花苗の直売所やよこはま地産地消サポート店、市民農園、収穫体験農園などを掲載しています。お近くのお店や農園にぜひ足を運んでみてください!



HPはこちら

旭区は農業も盛んです



## 直売所にも立ち寄ってみませんか



令和 7 年 4 月 1 日  
リニューアル



所在地：旭区柏町 131-2  
(旧「ハマッ子」直売所 南万騎が原店)  
アクセス：南万騎が原駅から徒歩 2 分  
営業時間：9:30 ~ 17:00  
定休日：毎月第 2 火曜日、年末年始ほか

### メルカートつおか

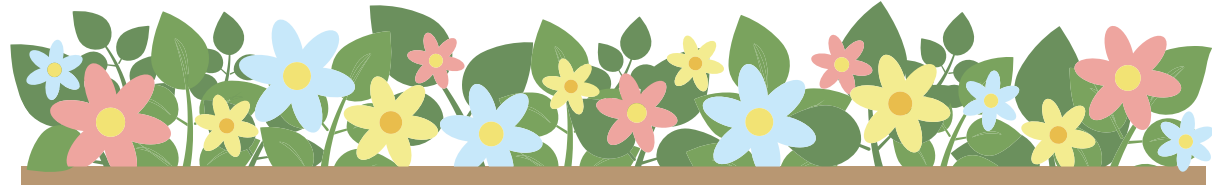


農業資材・購買品に加え、地元の農家が生産した野菜のコーナーも常設しています。

園芸相談もお受けしています

窓口開設時間  
9:00 ~ 16:00 月曜日と金曜日 (毎月第 1・3・5 週)

所在地：旭区今宿西町 289 (都岡支店敷地内)  
アクセス：バス停「農協前」からすぐ  
営業時間：8:30 ~ 17:00  
定休日：毎月第 1 火曜日、年末年始ほか



# 市内に広がる オープンガーデンの輪

市内各区（各地域）でオープンガーデンが広がっています。花と緑が美しいこの季節、電車に乗って市内で開催されている様々なオープンガーデンを巡りませんか。



瀬谷区

## 瀬谷オープンガーデン 2025

詳細はこちら



**開催日** 開催期間：令和7年4月4日（金）～4月6日（日）、5月9日（金）～11日（日）  
自由見学期間：令和7年4月4日（金）～5月11日（日）  
令和7年4月4日（金）～6日（日）、5月9日（金）～11日（日）

**開催場所** 瀬谷区内 63 会場（予定）

- メインイベント**
- ① 特設案内所 三ツ境駅改札付近・瀬谷駅北口駅前広場に設置（10時～15時）
  - ② よこはまウォーキングポイントと連携したスタンプラリー
  - ③ ワイルドフラワー摘み取りイベント



瀬谷区マスコットキャラクター  
せやまる

港北区

## 第13回港北オープンガーデン

詳細はこちら



**開催日** 開催期間：令和7年4月18日（金）～20日（日）  
5月16日（金）～18日（日）  
各日 10時～16時

**開催場所** 港北区内 144 会場（予定）

- メインイベント**
- ① 特設案内所：日吉駅・りそな銀行綱島支店横・大倉山駅に設置（イベント期間中）
  - ② ルート案内ツアー：日吉・綱島・大倉山・菊名エリアで実施
  - ③ 野菜・花きの直売会（協力：JA 横浜 11時～13時）  
4月18日（金）・5月16日（金）に区役所中庭で実施



© 港北区ミズキ

栄区

## 小山台オープンガーデン、風の丘オープンガーデン、 桂台地区オープンガーデン、上郷ネオポリス& SDGs推進のまちオープンガーデン

詳細はこちら



栄区いたち川  
マスコット  
タッチーくん

**開催日** 各イベントの開催日については、パンフレットでご確認ください。

**開催場所** 栄区内 41 会場（予定）

## 横浜市役所で展示会を開催します

オープンガーデンを開催している港北、旭、瀬谷、栄の4区で、イベントの開催期間に合わせて展示会を実施します。各区の会場の様子を収めた写真やオブジェ等を展示し、市内の各地域の皆さまが心を込めて手入れをしているお庭や花壇の魅力を発信します。市役所にお越しの際はぜひお立ち寄りください。

**開催日** 令和7年  
4月2日（水）～4月15日（火）  
各日9時～21時

**開催場所** 横浜市役所1階展示スペース B  
（中区本町6丁目50-10）

## 旭オープンガーデン × よこはまウォーキングポイント

# スタンプラリー Stamp Rally

**期間** 令和7年4月4日（金）～5月11日（日）

**参加方法** よこはまウォーキングポイントのアプリを起動し、各スポットで「マップ画面」から「スポットを検索する」を選択！（順不同 OK・1日で回らなくて OK・各会場でチェックイン）  
※会場数の関係上、スタンプイベントが2つに分かれています。

Android 端末を  
ご利用の方



iPhone を  
ご利用の方



## 景品 5 か所以上チェックインした方に景品をプレゼント

案内所（特別公開期間のみ）又は旭区区政推進課（2階 23 番窓口）でスタンプ画面をご提示いただいた方にはあさひくんオリジナルステンレスボトルをプレゼント！

引き換え期間：令和7年5月30日（金）まで（景品なくなり次第終了）



## 4区 連携 スタンプラリー Stamp Rally

オープンガーデン開催区（全4区）のうち3区以上のスタンプラリー（よこはまウォーキングポイントアプリ）に1か所以上チェックインするとオリジナルエコバックをプレゼント！

引き換え期間中に各区区政推進課にお越しいただき、スタンプ画面をご提示ください。

**引き換え期間** 令和7年5月16日（金）まで  
（景品なくなり次第終了）



## GREEN×EXPO 2027 YOKOHAMA JAPAN

2027年国際園芸博覧会 2027年3月～9月 横浜・上瀬谷

GREEN×EXPO 2027 は、圧倒的な花と緑で皆様をお迎えするとともに、私たちの生活に大きな影響をもたらす気候変動に着目した、環境と共生し市民の皆様と共につくる、「環共」をテーマとする日本で初めての国際博覧会です。

開催概要

テーマ 幸せを創る明日の風景 ～ Scenery of the Future for Happiness ～

開催期間 2027年3月19日（金曜日）～9月26日（日曜日）

開催場所 旧上瀬谷通信施設（瀬谷区・旭区）

開催主体 公益社団法人2027年国際園芸博覧会協会



詳細はこちら

## 相鉄・東急新横浜線沿線花みどりスポット

GREEN×EXPO 2027の会場沿線である相鉄線や、相鉄線とつながる東急新横浜線沿いの花や緑が美しいスポットを紹介しています。ぜひスポットを巡って様々な花や緑の魅力に触れてみてください。



HPはこちら



## ガーデンネックレス横浜 2025

**期間** 春 令和7年3月19日(水)～6月15日(日)  
※里山ガーデンフェスタは5月6日(火・祝)まで  
秋 令和7年9月中旬～10月中旬予定

**会場** 春 みなとエリア、里山ガーデンなど  
秋 里山ガーデン

ガーデンネックレス横浜  
*Garden Necklace*  
YOKOHAMA 2025



## 里山ガーデンフェスタ

毎年春と秋に開催される「里山ガーデンフェスタ」で約 10,000 m<sup>2</sup>の大花壇が期間限定で公開されます。100 品種以上の花を使用した花壇は、まさに圧巻です。

**場所** よこはま動物園ズーラシア隣接  
(上白根町 1425-4)

入場無料

**案内**  
・バス停「よこはま動物園」から徒歩  
又は無料シャトルバス(フェスタ  
期間中のみ運行)  
・バス停「西ひかりが丘」から徒歩  
※フェスタ期間外は大花壇に入ることはできません。



©Photo by MAKI KAWAI

## よこはま動物園ズーラシア

「アフリカのサバンナ」での肉食動物・草食動物の混合展示は必見!日本ではここでしか見られない、テングザルやセスジキノボリカンガルーなどの珍しい動物にも出会えるほか、四季折々の約 124 種類の植物が楽しめます。



HPはこちら



## 旭区の魅力発信①

よこはま動物園ズーラシア及びこども自然公園で親子参加型アートワークショップ「あさひ区 COLORS GARDEN」を開催し、参加者に水彩色鉛筆を使ったお花の塗り絵に挑戦してもらいました。

参加者が描いたお花の塗り絵を使用し、令和7年度には相模鉄道株式会社ご協力のもと、GREEN×EXPO 2027 の PR を目的とした全長20メートルの巨大アート作品を制作します。制作したアート作品は令和7年秋頃に、相鉄線鶴ヶ峰駅ホーム内の工事用仮囲いに展示します。



## 旭区の魅力発信②

GREEN × EXPO 2027 の開催意義である「自然と共生した持続可能で幸福感が深まる社会の創造を提案」に区内の中学生がチャレンジし、50年後の未来を想像するワークショップを開催しました。中学生18名が参加し、プロのデザイナーとともに50年後の遠い未来に思いをはせ、自分たちのまちに「あったらいいもの」を描きました。完成した作品は、市庁舎や区内イベントで展示されたほか、区庁舎等でも展示を予定しています。

