

感染燃やさないごみ

シリンジ・スピッツ
留置針の外筒



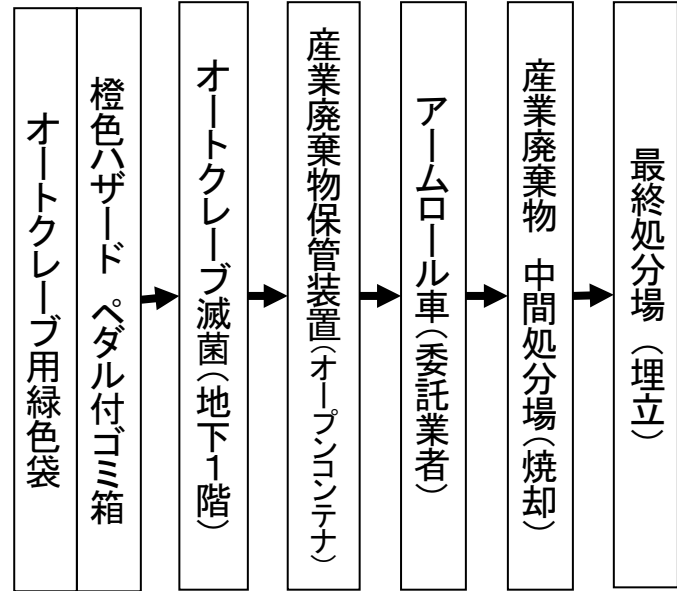
ディスポシート
ディスポ手袋
サージカルマスク



排液バック
吸引カテーテル
胃管チューブ
尿道カテーテル など

血液・体液が付着している
(可能性がある)もの

※処置後の片付け等で、感染“燃やす”“燃やさない”に分別する際に曝露のリスクがある場合は、すべて“感染燃やさないごみ”として廃棄してもよい。

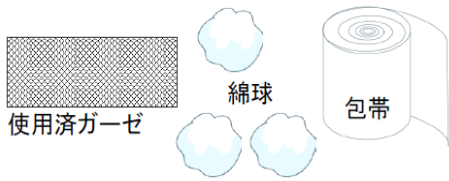


感染燃やすごみ

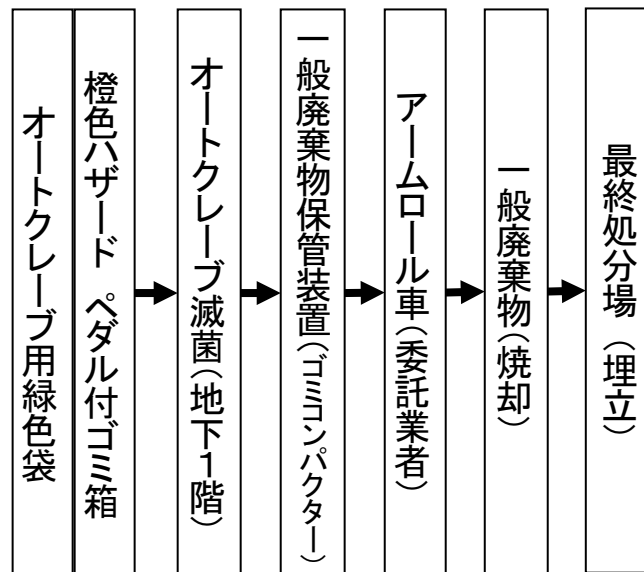
包交後のガーゼ・綿球
血液・体液の付着した

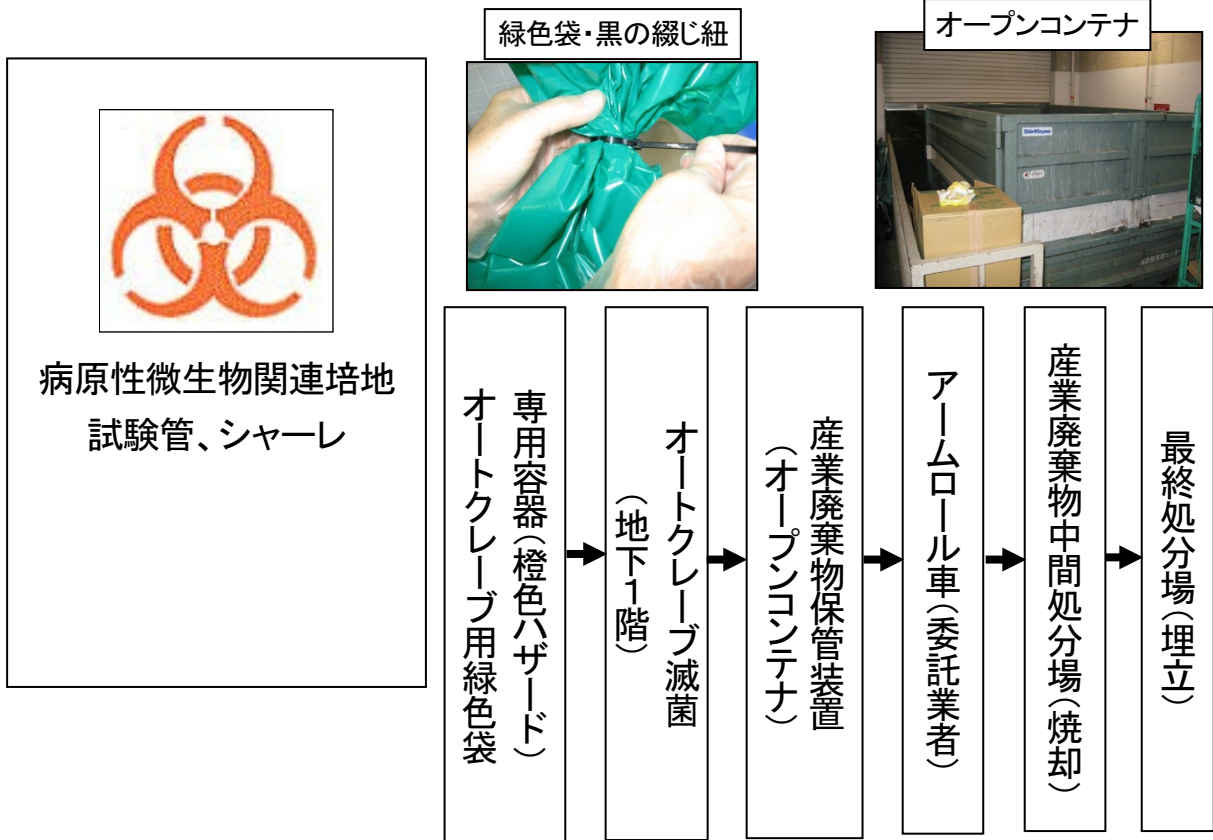
- ・紙
- ・綿

など



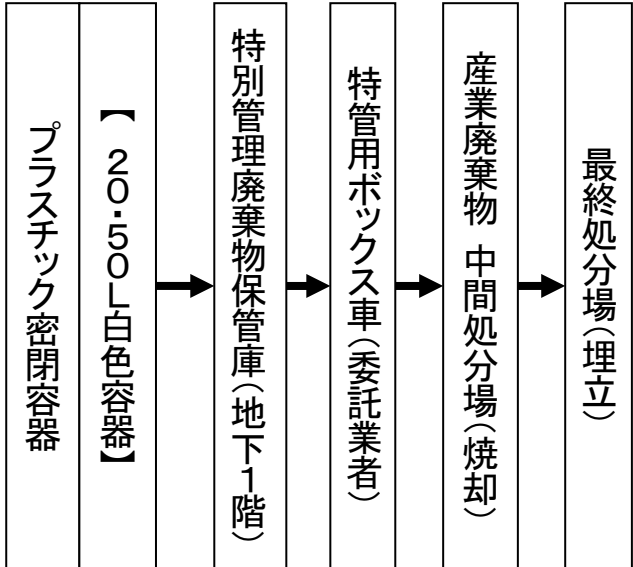
血液・体液が付着している
(可能性がある)もの



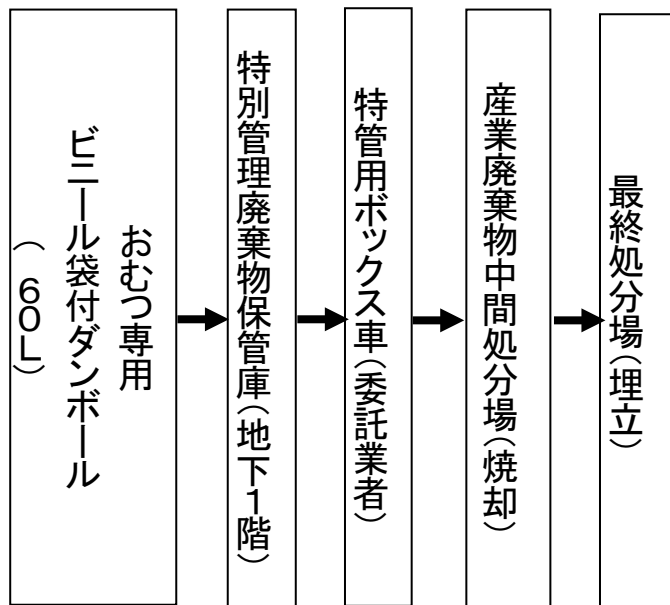


シャープセーフ

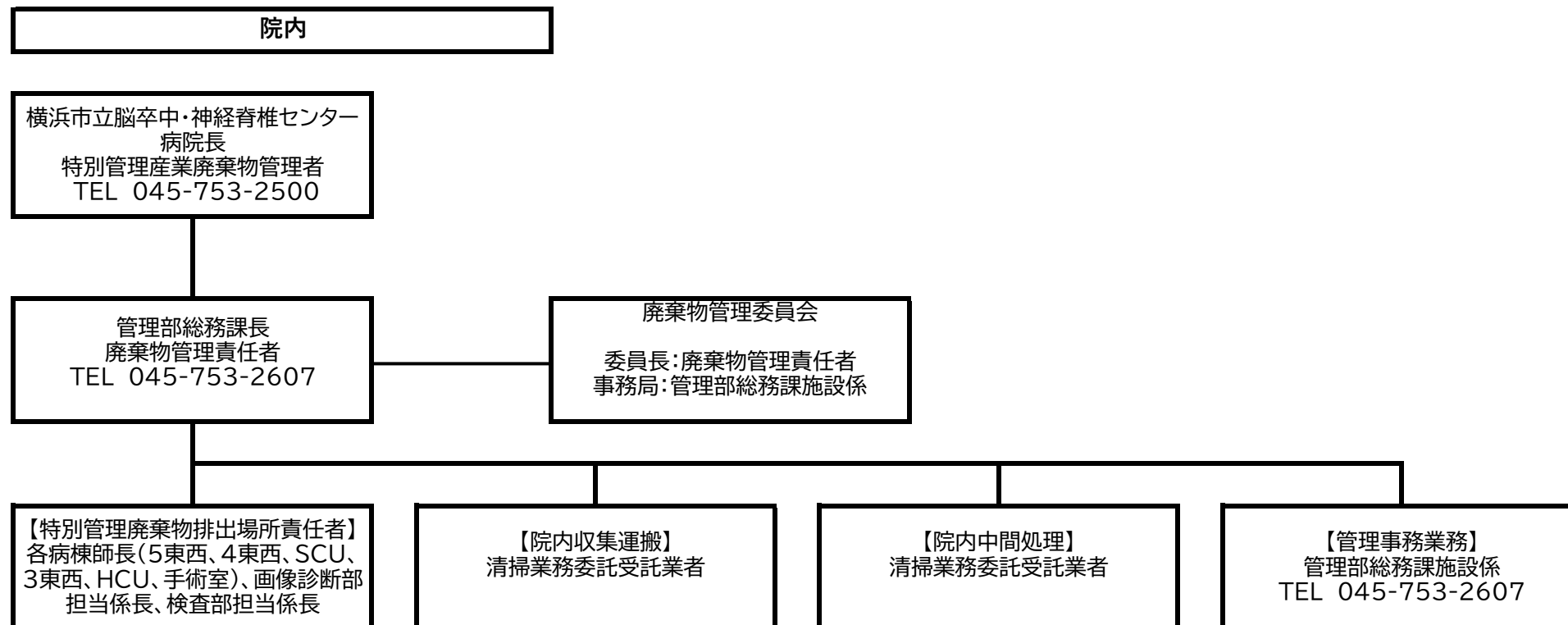
- * 針
 - * 溶解用の両頭針
 - * 使用後の点滴ライン
(抜針後の留置針の外筒を含む)
 - * アンプル
 - * 剃刀
 - * メス
-
- 針や鋭利なもの
- * バイアル
 - * ガラス・せともの



おむつ用ビニール袋ダンボール
(橙色)
使用済み紙おむつ



廃棄物管理組織(別紙②)



院外

