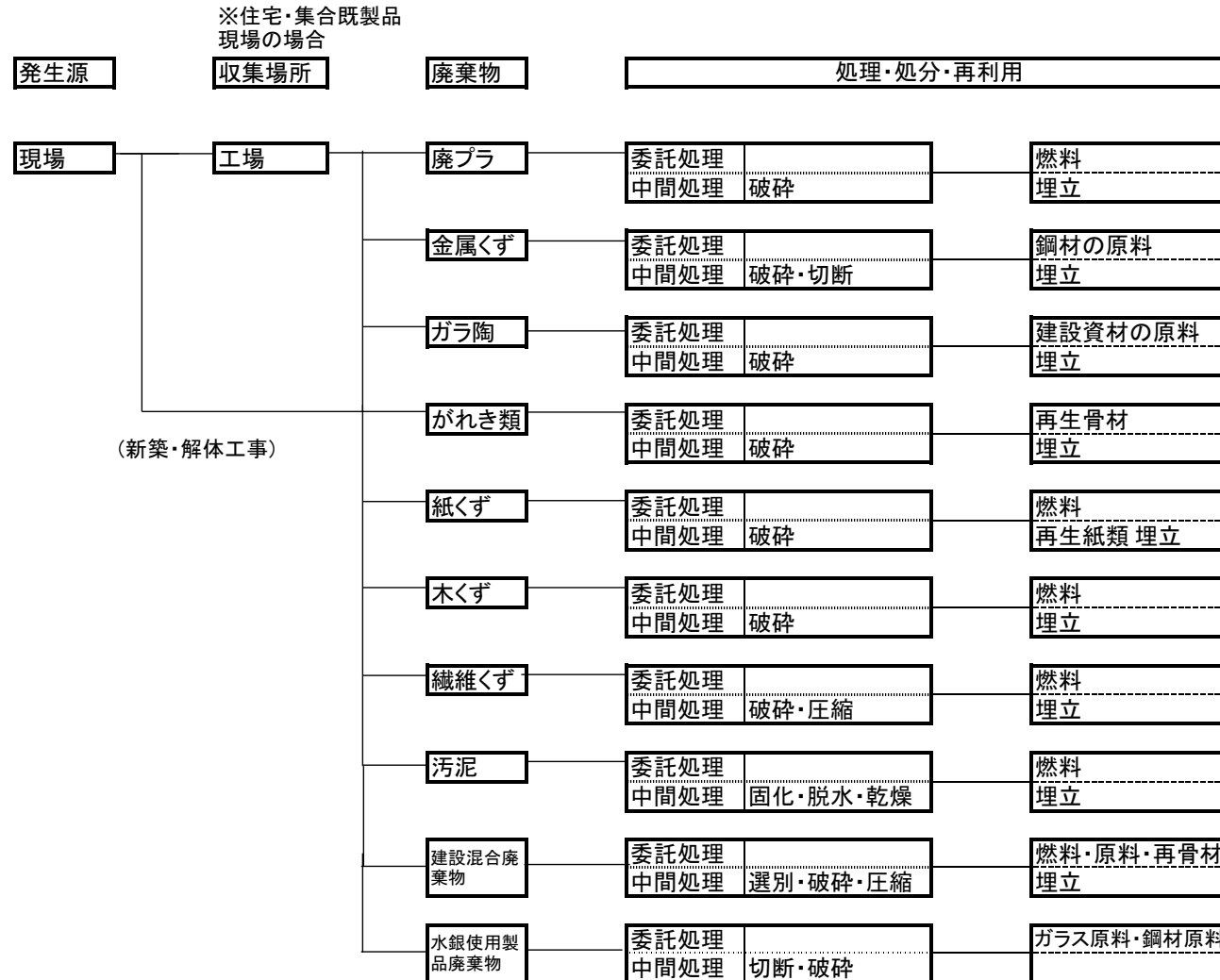
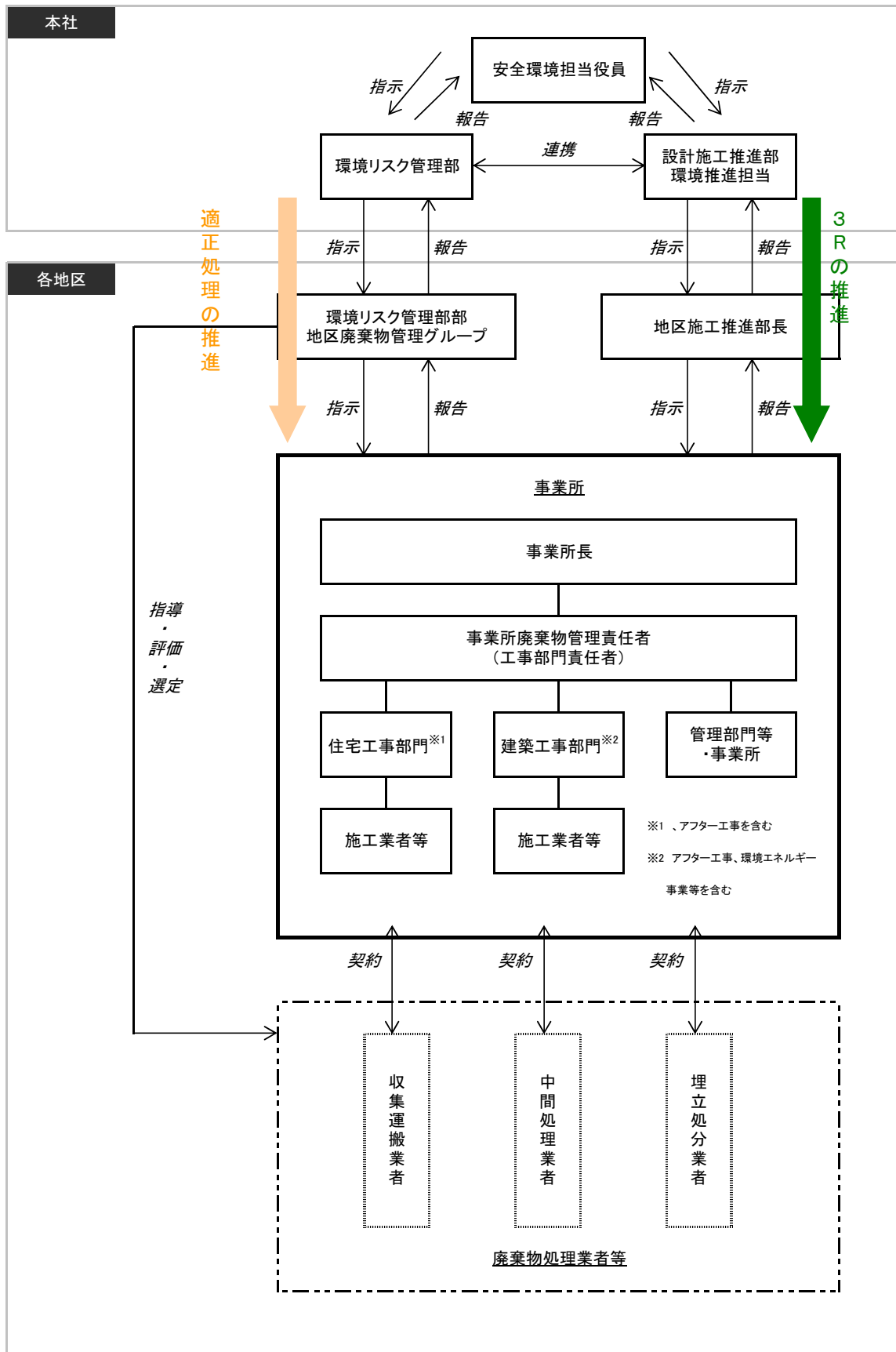


### 廃棄物処理フロー図





別表3

＜産業廃棄物の排出の抑制に関する事項＞

|           | これまでに実施した取組   | 今後実施する予定の取組   |
|-----------|---|---|
| 廃プラスチック類  | <ul style="list-style-type: none"> <li>・当社工場出荷材においては製品化にして出荷</li> <li>・現場調達材のプレカットにて出荷</li> <li>・給水管のプレ加工</li> </ul>        | <ul style="list-style-type: none"> <li>・製品化された部材の採用に努める</li> <li>・現場調達材はプレカット化の精度を高める</li> <li>・梱包レス化の推進で排出抑制を図る</li> <li>・通い箱等での梱包レス化</li> </ul> |
| 金属くず      | <ul style="list-style-type: none"> <li>・有価物として鉄鋼原料とする処分業者に委託している</li> <li>・基礎鉄筋のプレ加工</li> <li>・電気配線のプレ加工</li> </ul>         | <ul style="list-style-type: none"> <li>・原材料化業者に処理委託し鉄鋼原料としてマテリアルリサイクルしていく</li> </ul>  |
| ガラス陶磁器等くず | <ul style="list-style-type: none"> <li>・外壁窯業サイディング材のプレカットで出荷</li> <li>・石膏ボードをメーカー工場よりプレカットにて出荷</li> <li>・瓦材のプレ加工</li> </ul> | <ul style="list-style-type: none"> <li>・更なるプレカット納入物件を計る</li> <li>・毎年実績でのロス率見直しでのカット精度向上をはかる</li> </ul>  |
| コンクリート片   | <ul style="list-style-type: none"> <li>・注文時の依頼数量精度を高め過不足が無いようにしている</li> </ul>   | <ul style="list-style-type: none"> <li>・更なる精度アップを図る</li> </ul>  |
| 廃アスファルト   | <ul style="list-style-type: none"> <li>・注文時の依頼数量精度を高め過不足が無いようにしている</li> </ul>   | <ul style="list-style-type: none"> <li>・更なる精度アップを図る</li> </ul>  |
| レンガ破片等    |   |   |
| 紙くず       | <ul style="list-style-type: none"> <li>・専ら業者等の委託契約を締結し再生利用をしている</li> <li>・</li> </ul>                                       | <ul style="list-style-type: none"> <li>・専ら業者等の委託契約締結を促進して更なる再生利用をする</li> </ul>  |
| 木くず       | <ul style="list-style-type: none"> <li>・当社工場出荷材はプレカットにて出荷</li> <li>・現場調達材のプレカットにて出荷</li> <li>・梱包材のリターナブル化</li> </ul>        | <ul style="list-style-type: none"> <li>・更なるプレカット化の精度を高める</li> <li>・ロス率見直しによる精度向上を図る</li> </ul>  |
| 繊維くず      |   | <ul style="list-style-type: none"> <li>・藁タタミの採用を極力避けてスタイロタタミを採用する</li> </ul>  |
| 石綿含有産業廃棄物 | 事前調査で適正処理の推進  | 事前調査精度向上による適正処理の継続  |
| 建設汚泥      |   |   |
| 建設混合廃棄物   |   | 解体現場での分別精度の向上推進を図る  |
| 水銀使用製品廃棄物 |   | 解体現場での分別精度の向上推進を図る  |

別表4

## ＜産業廃棄物の分別に関する事項＞

|           | これまでに実施した取組                              | 今後実施する予定の取組   |
|-----------|--|---|
| 廃プラスチック類  | ・単品袋詰め                                   | ・発泡スチロールの分別をする<br>・PPバンド等、リサイクル可能な分別品目を増やしリサイクル率向上を図る |
| 金属くず      | ・切断し、単品袋詰め 又はコンテナに単品集積                   | ・金属くず、非鉄金属に分別する                                       |
| ガラス陶磁器等くず | ・切断し、単品袋詰め 又はコンテナに単品集積<br>・石膏ボードは専用袋に袋詰め | ・リサイクルするための用途を検討<br>・石膏ボード 雨に濡らさない保管施設の確保             |
| コンクリート片   | ・切断し、単品袋詰め 又はコンテナに単品集積                   | ・他品目 異物等混入の根絶   |
| 廃アスファルト   | ・切断し、単品袋詰め 又はコンテナに単品集積                   | ・他品目 異物等混入の根絶   |
| レンガ破片等    | 解体現場での分別の徹底                              | 解体現場での分別の徹底   |
| 紙くず       | ・ダンボール類は紐で縛る<br>・その他紙くずは、単品袋詰め           | ・雨に濡らさない保管施設の見直し<br>・雨に対して養生仕方の検討                     |
| 木くず       | 30cm以下に切断して単品袋詰め                         | 長尺物の再利用検討   |
| 繊維くず      | 解体現場での分別の徹底                              | 解体現場での分別の徹底   |
| 石綿含有産業廃棄物 | 解体工事でのレベル3成形板は極力原形のままで撤去による分別解体の取り組み     | 解体工事でのレベル3成形板は極力原形のままで撤去による分別解体の取り組み                  |
| 建設汚泥      | 行政指導の元、成分分析等で残土受け入れ先の選定を行う               | 行政指導の元、成分分析等で残土受け入れ先の選定を行う                            |
| 建設混合廃棄物   | 解体現場での分別の徹底                              | 解体現場での分別の徹底   |
| 水銀使用製品廃棄物 | 解体現場での分別の徹底                              | 解体現場での分別の徹底   |

別表5

<産業廃棄物の処理の委託に関する事項>

|           | これまでに実施した取組   | 今後実施する予定の取組   |
|-----------|---|---|
| 廃プラスチック類  | <ul style="list-style-type: none"> <li>・当社独自の委託基準に従って認定された業者に委託する</li> <li>・定期的に適正処理が行なっているか処理委託先の現地審査を安全管理部廃棄物グループと同行して実施している</li> <li>・委託基本契約書の定期見直し</li> <li>・委託先 処理系統の見直し</li> <li>・収集運搬許可書、車両一覧表、処分業許可書の有効期限を点検</li> <li>・処理後発生する廃棄物や製品の処理委託(売買)契約を適切に行っているか。</li> <li>・マニフェストの回収・返送を適切に行っているか。</li> <li>・処理施設の管理状況（施設・車両の点検状況）</li> <li>・従業員の教育状況</li> <li>・周辺の地域社会との交流の取り込み</li> </ul> | <ul style="list-style-type: none"> <li>・継続していく</li> </ul> |
| 金属くず      |   |   |
| ガラス陶磁器等くず |   |   |
| コンクリート片   |   |   |
| 廃アスファルト   |   |   |
| レンガ破片等    |   |   |
| 紙くず       |   |   |
| 木くず       |   |   |
| 繊維くず      |   |   |
| 石綿含有産業廃棄物 |   |   |
| 建設汚泥      |   |   |
| 建設混合廃棄物   |   |   |
| 水銀使用製品廃棄物 |   |   |