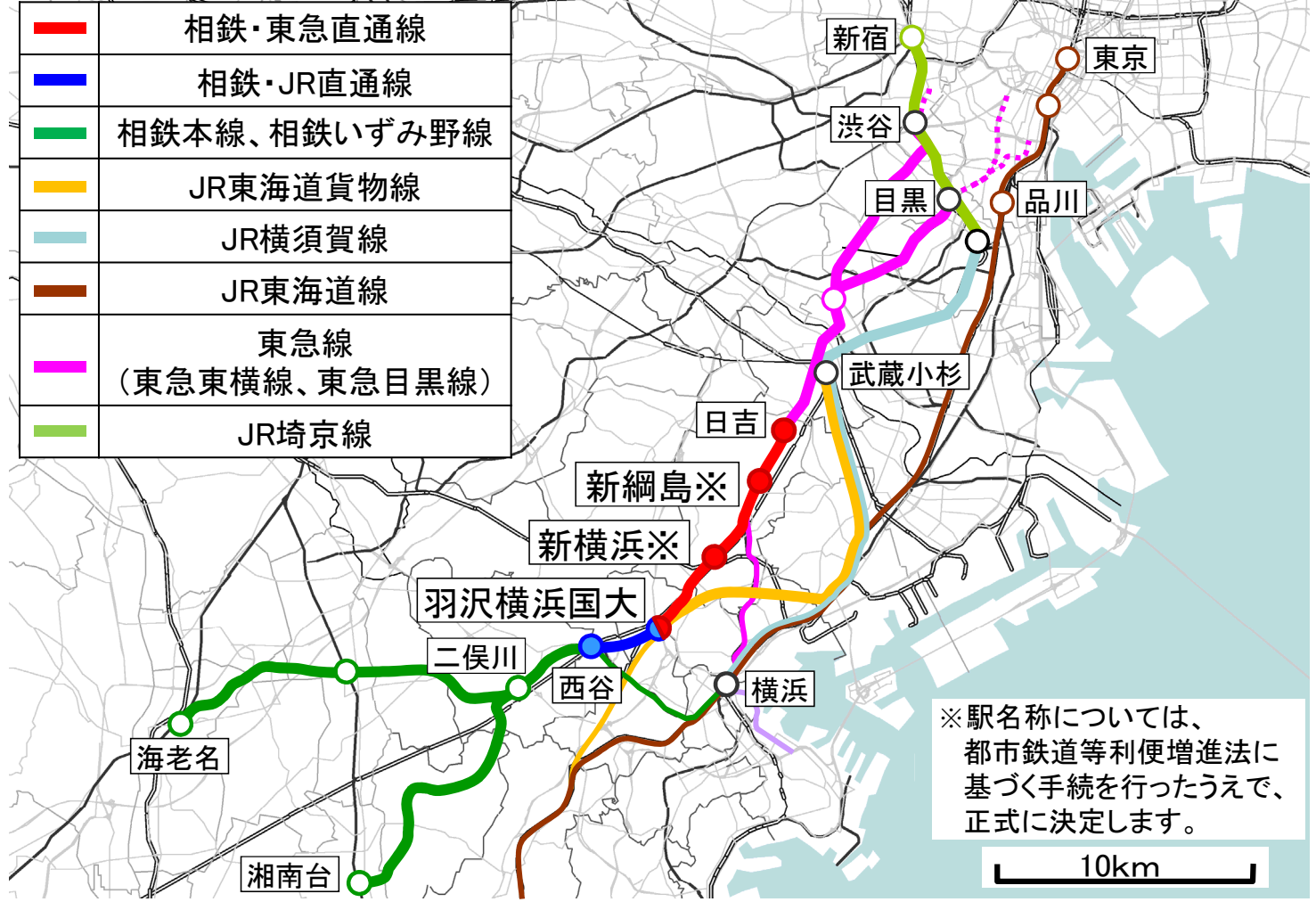




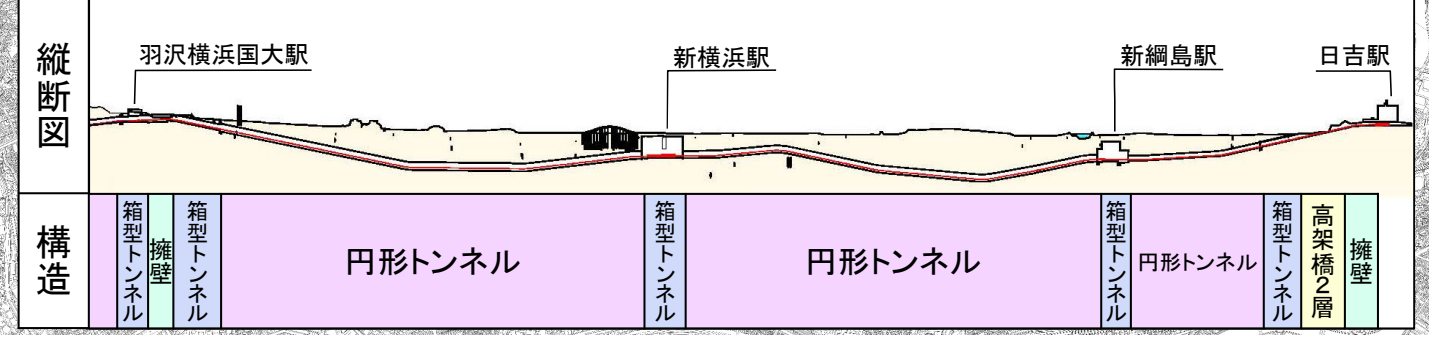
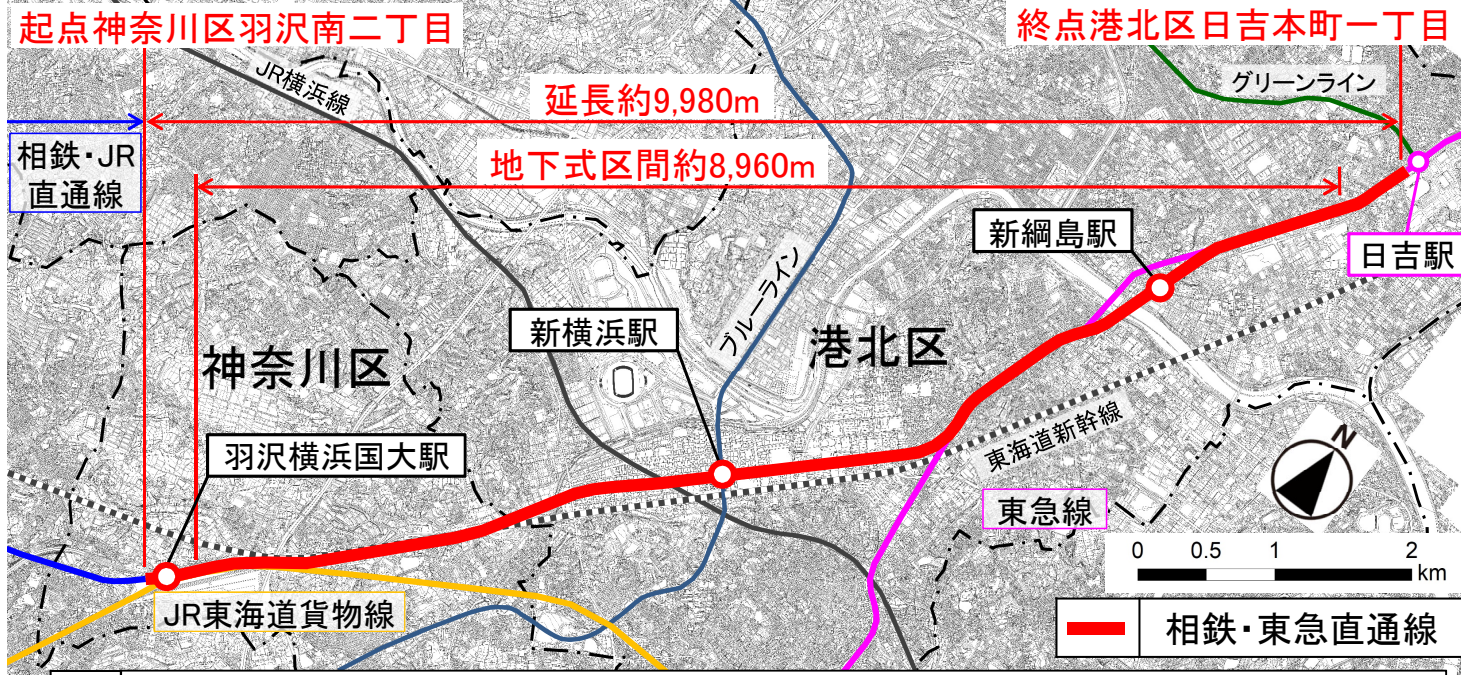
議第1369号  
 横浜国際港都建設計画都市高速鉄道の変更  
 第7号相鉄・東急直通線

議第1370号  
 横浜国際港都建設計画道路の変更  
 8・7・20号新横浜駅北口1号線

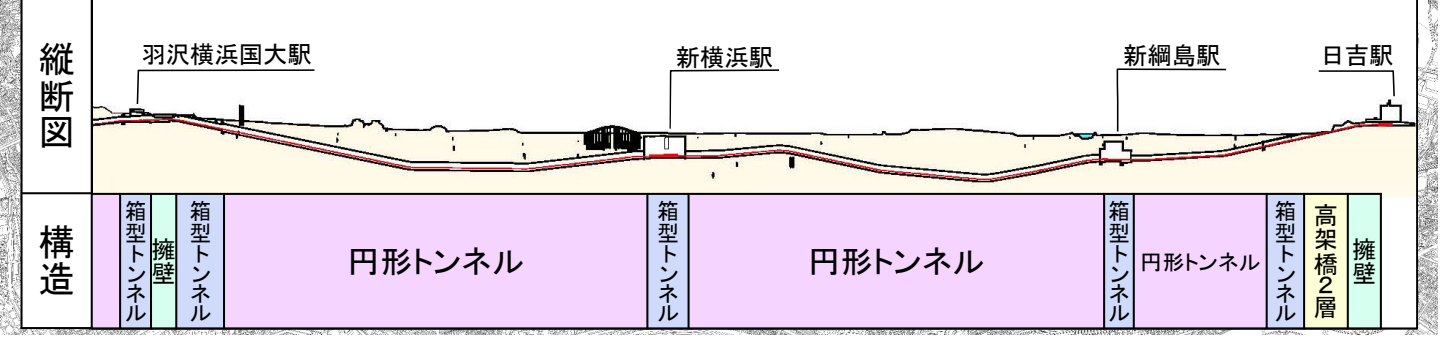
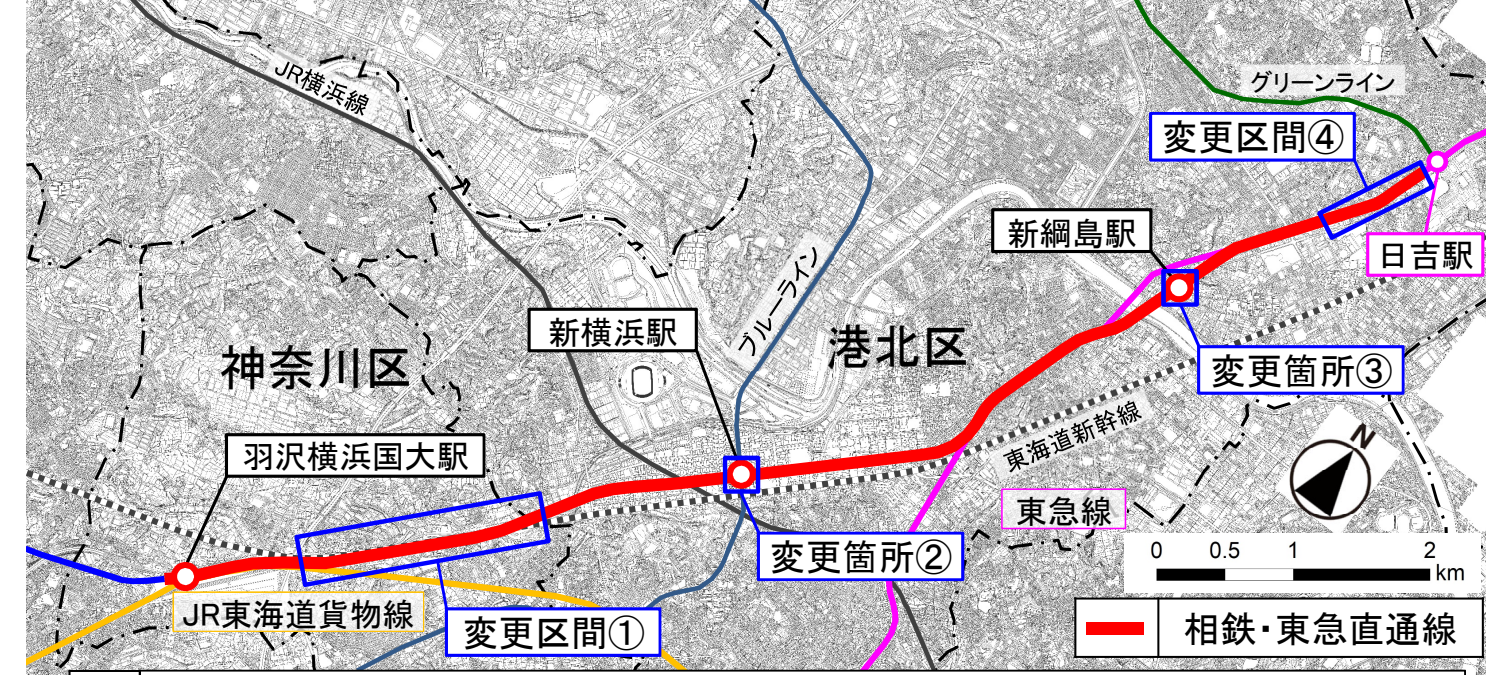
■神奈川東部方面線の事業概要



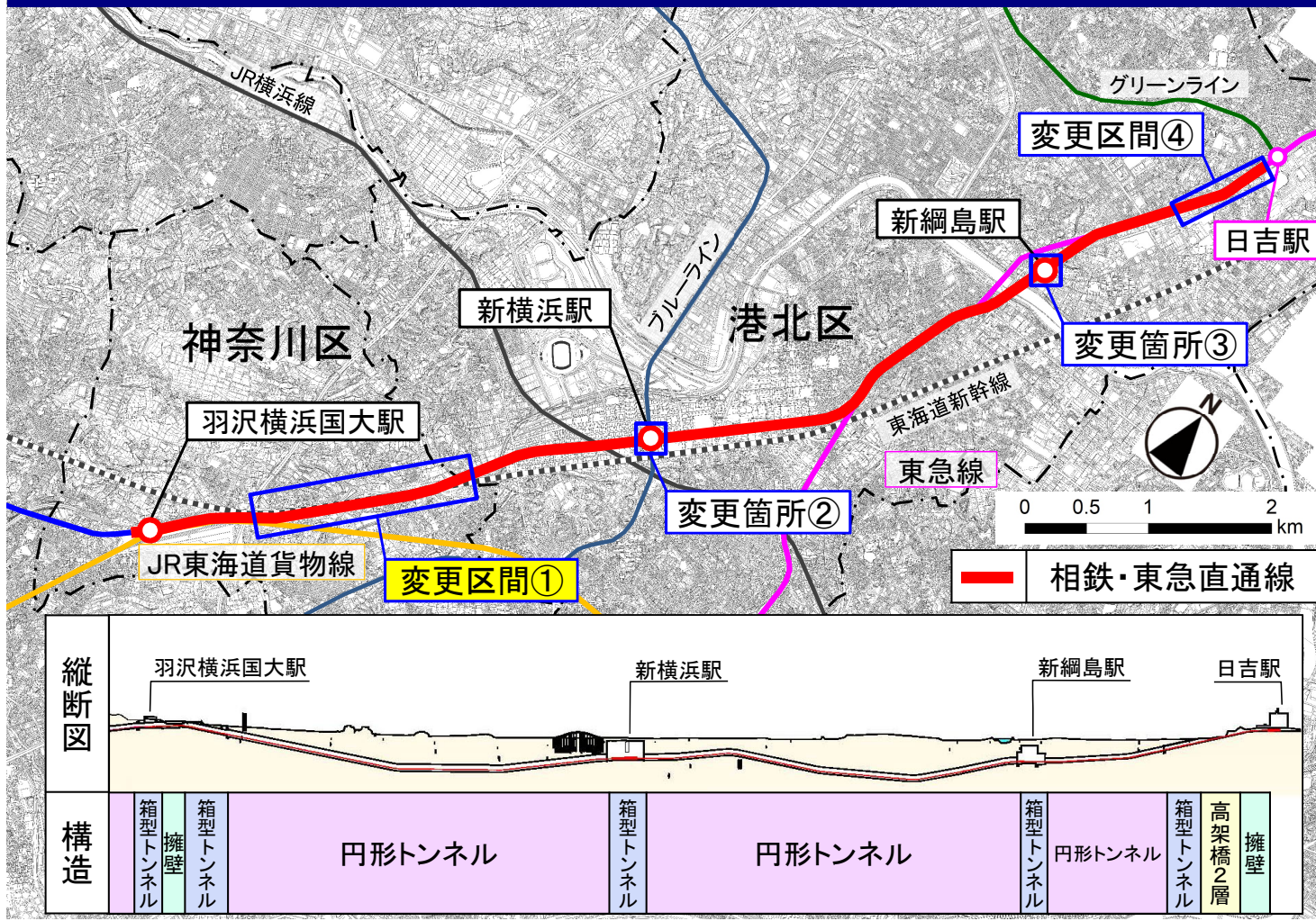
■相鉄・東急直通線の概要



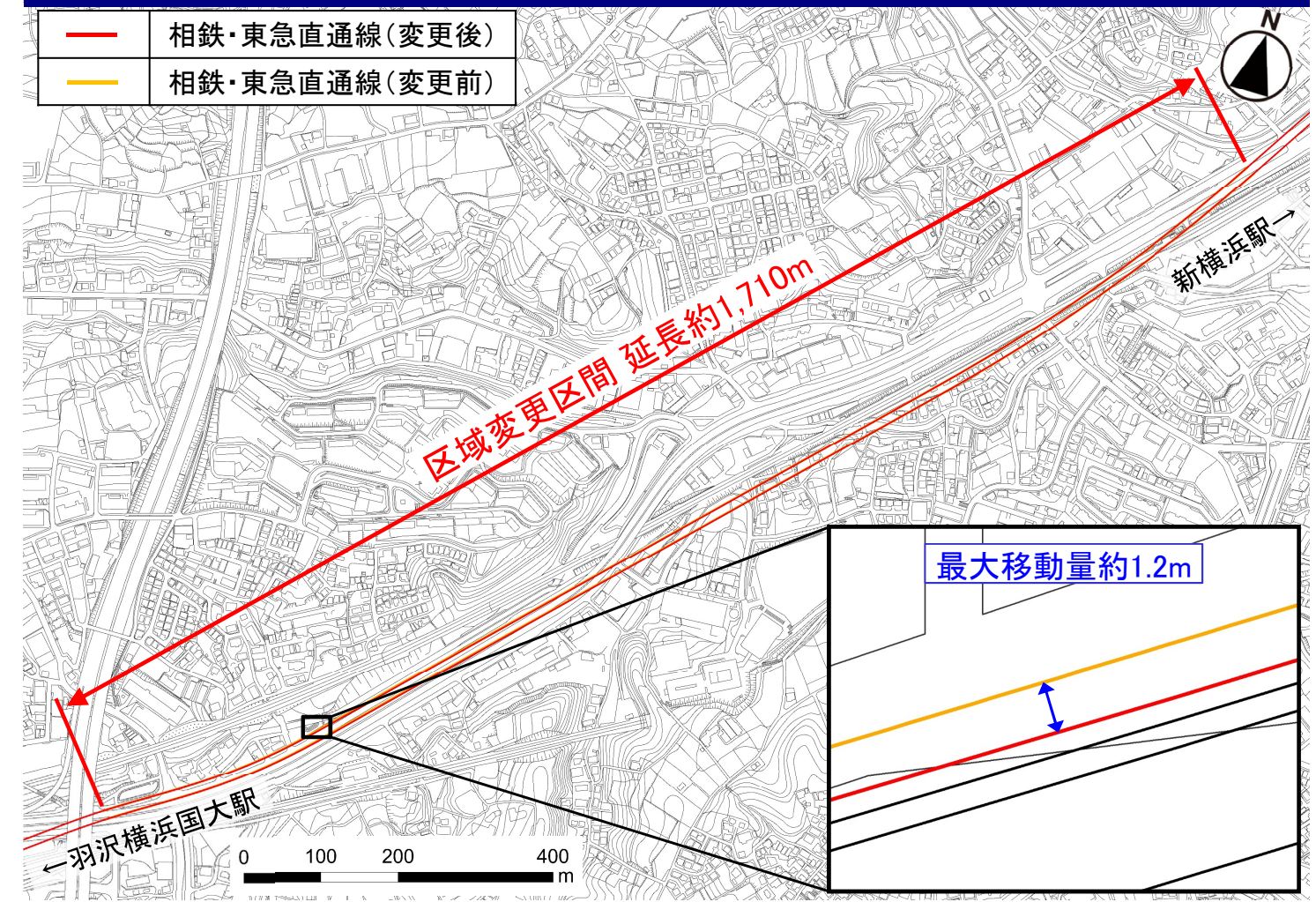
■相鉄・東急直通線の概要



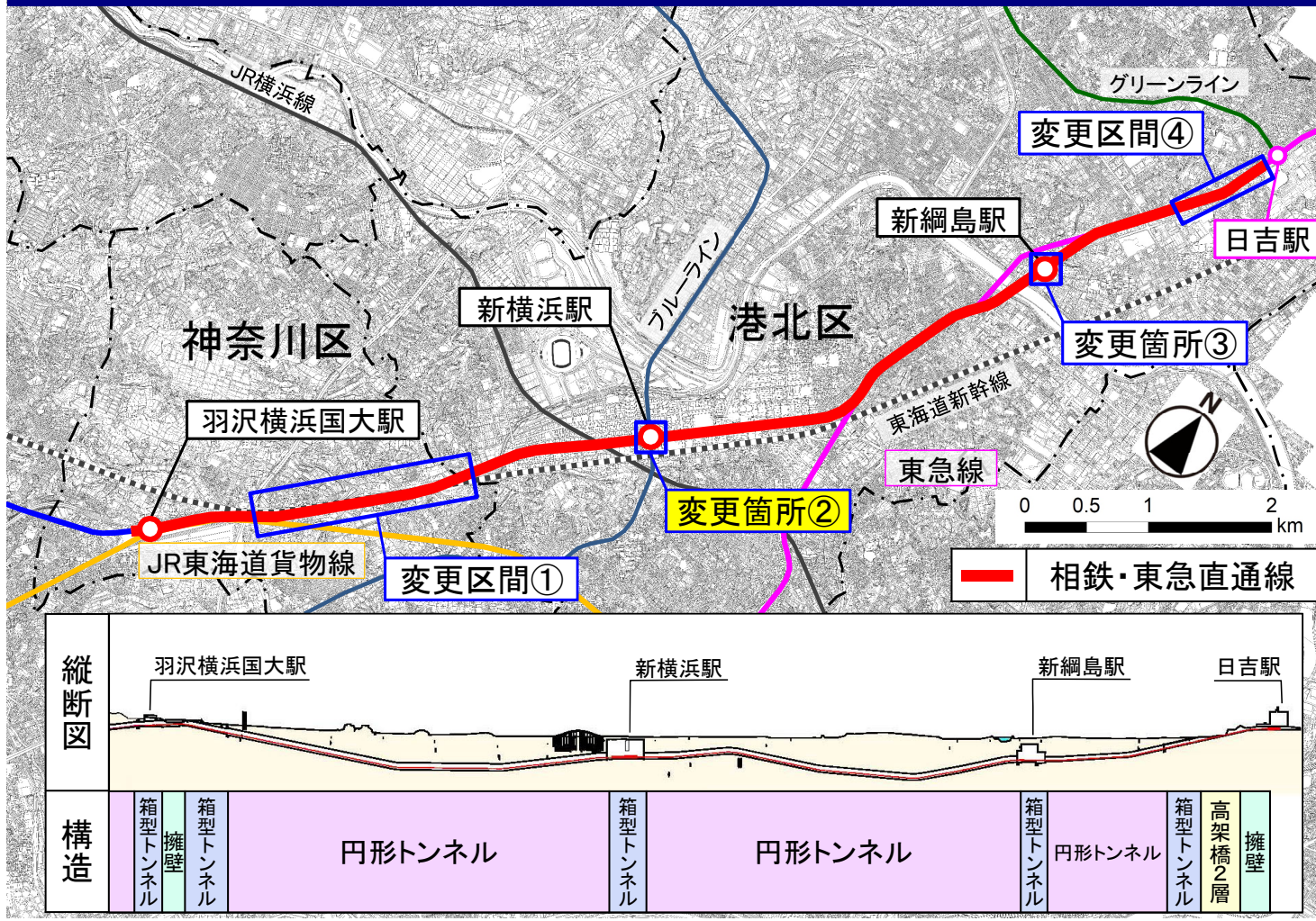
■変更区間① 羽沢横浜国大駅から新横浜駅について ⑤



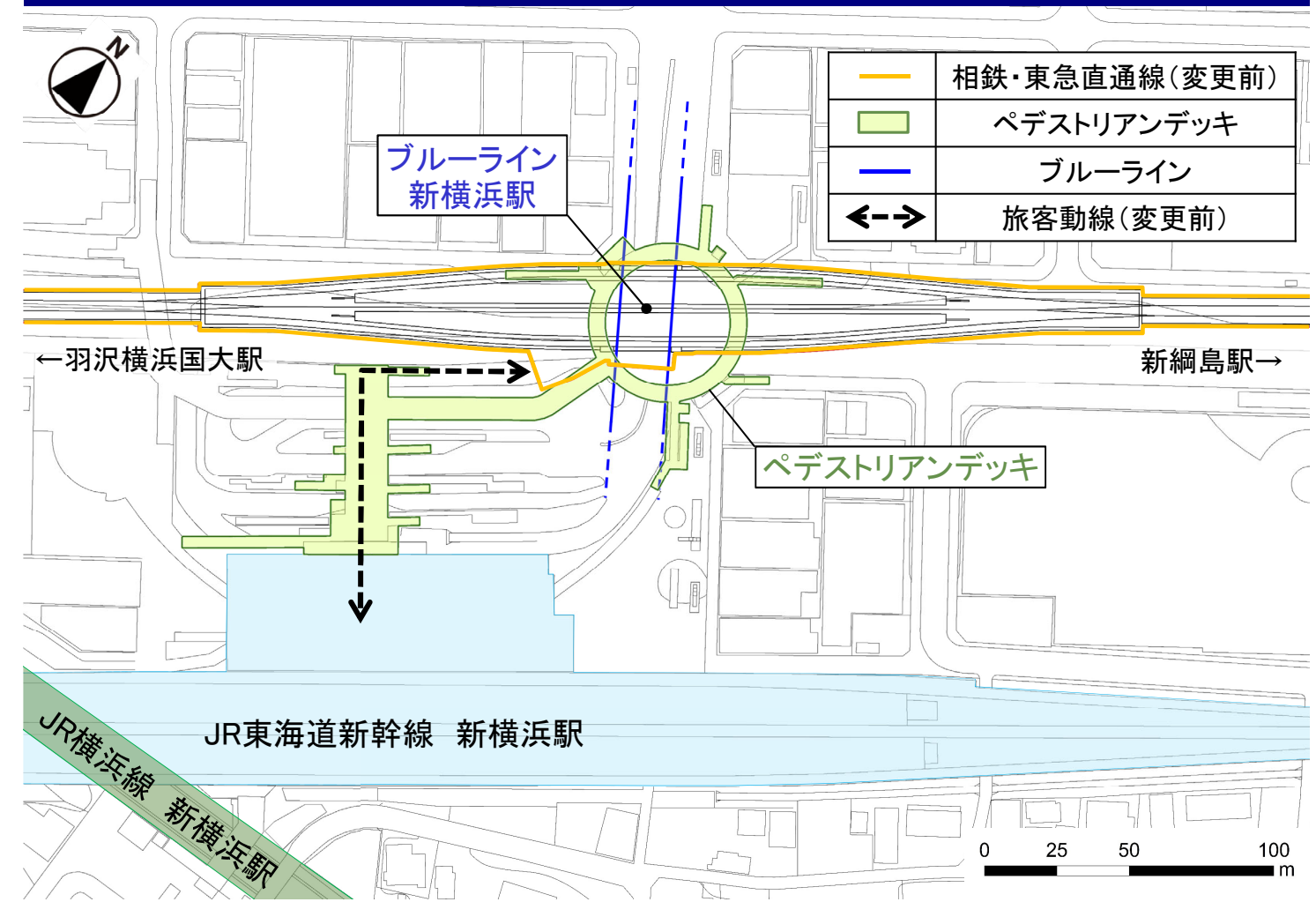
■変更区間① 羽沢横浜国大駅から新横浜駅について ⑥



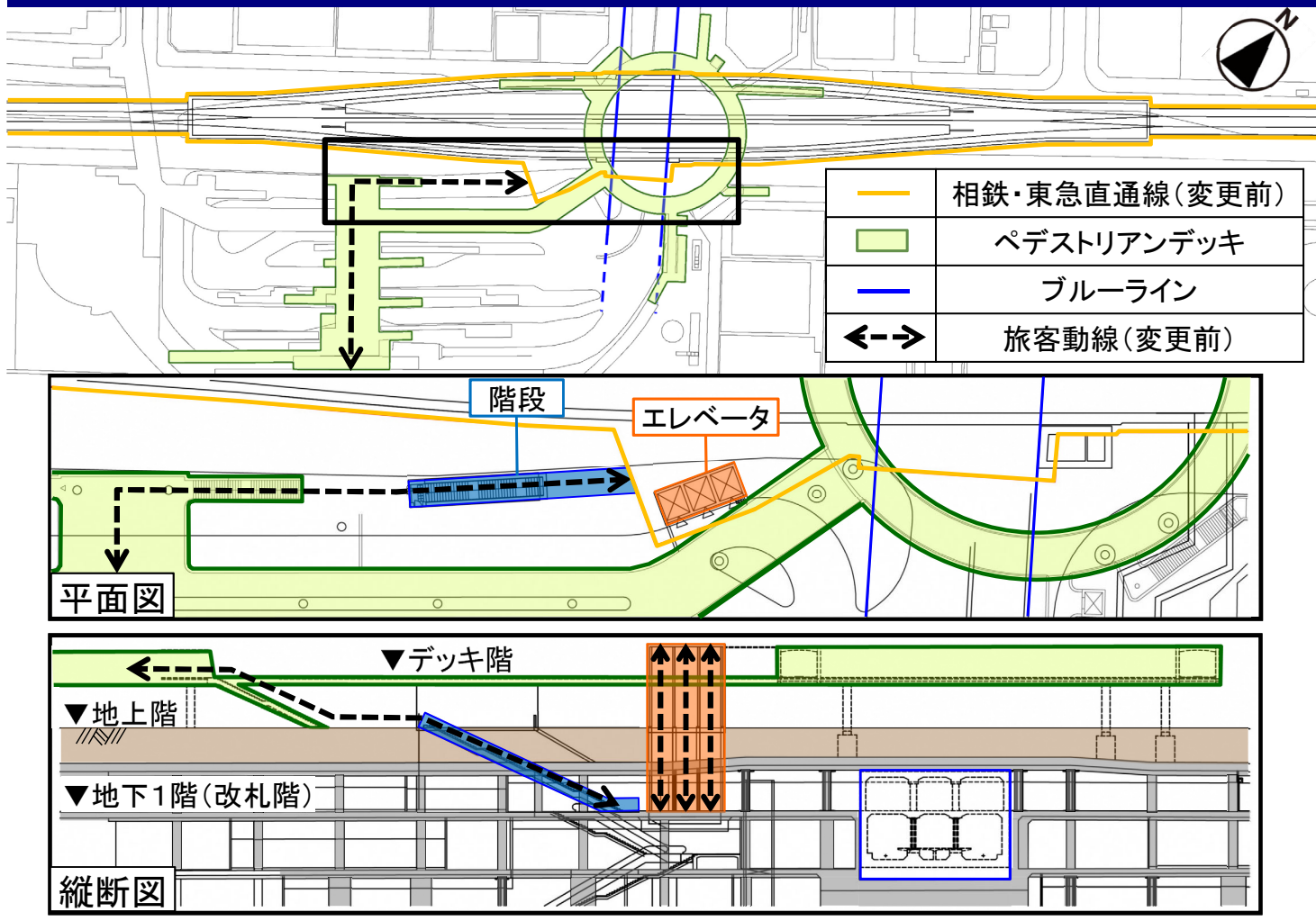
■変更箇所② 新横浜駅について ⑦



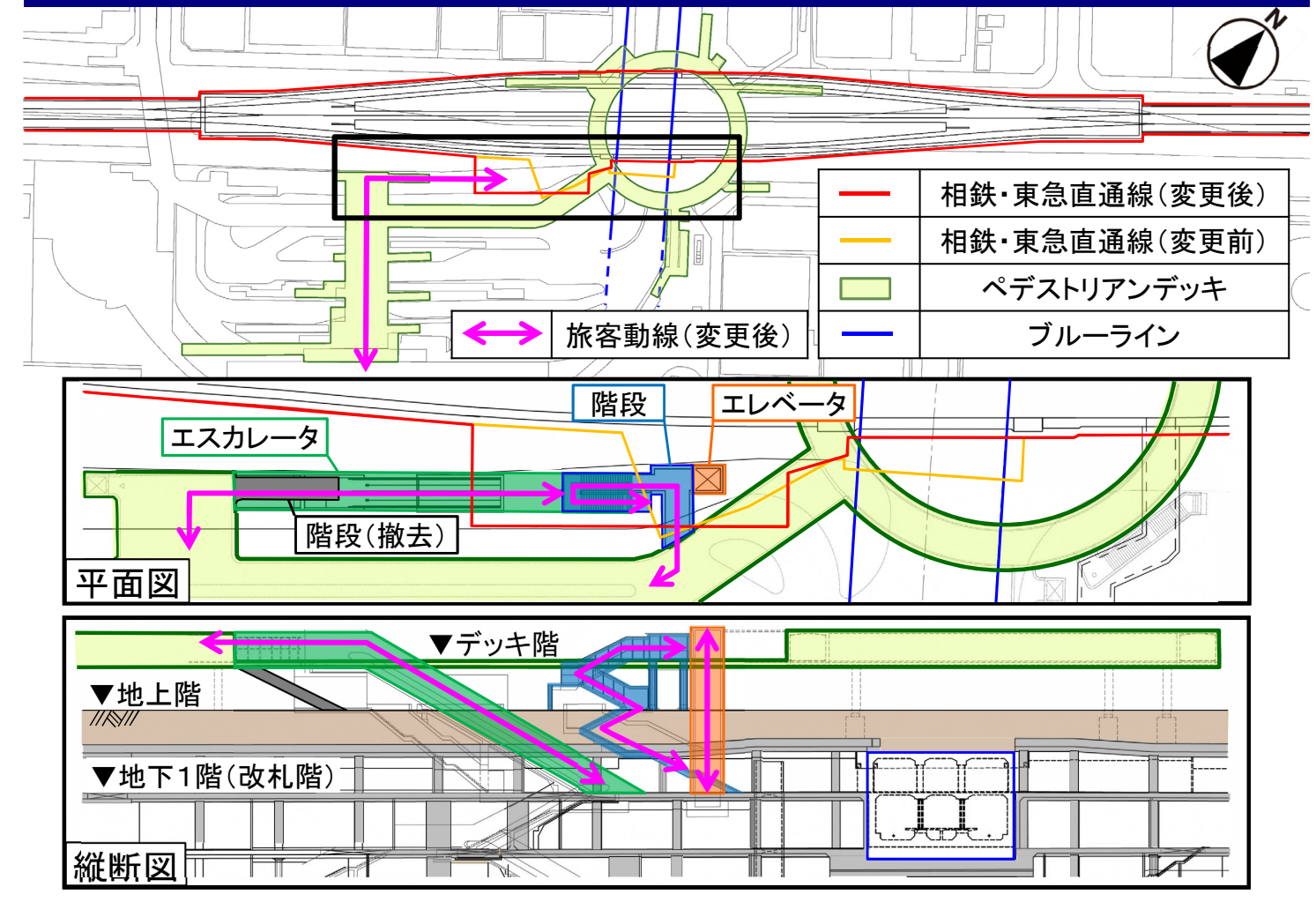
■変更箇所② 新横浜駅について(変更前) ⑧



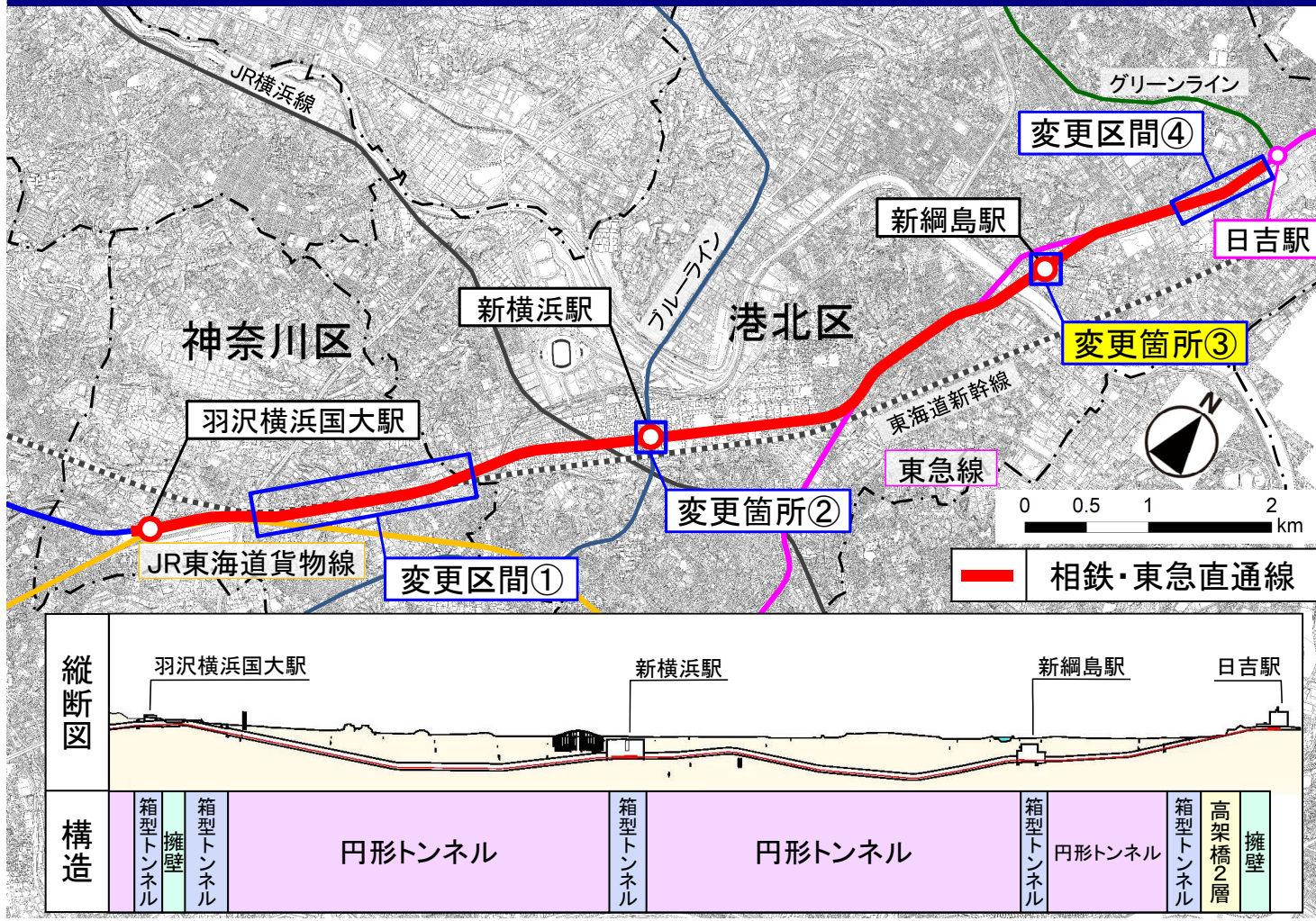
■変更箇所② 新横浜駅について (変更前) 9



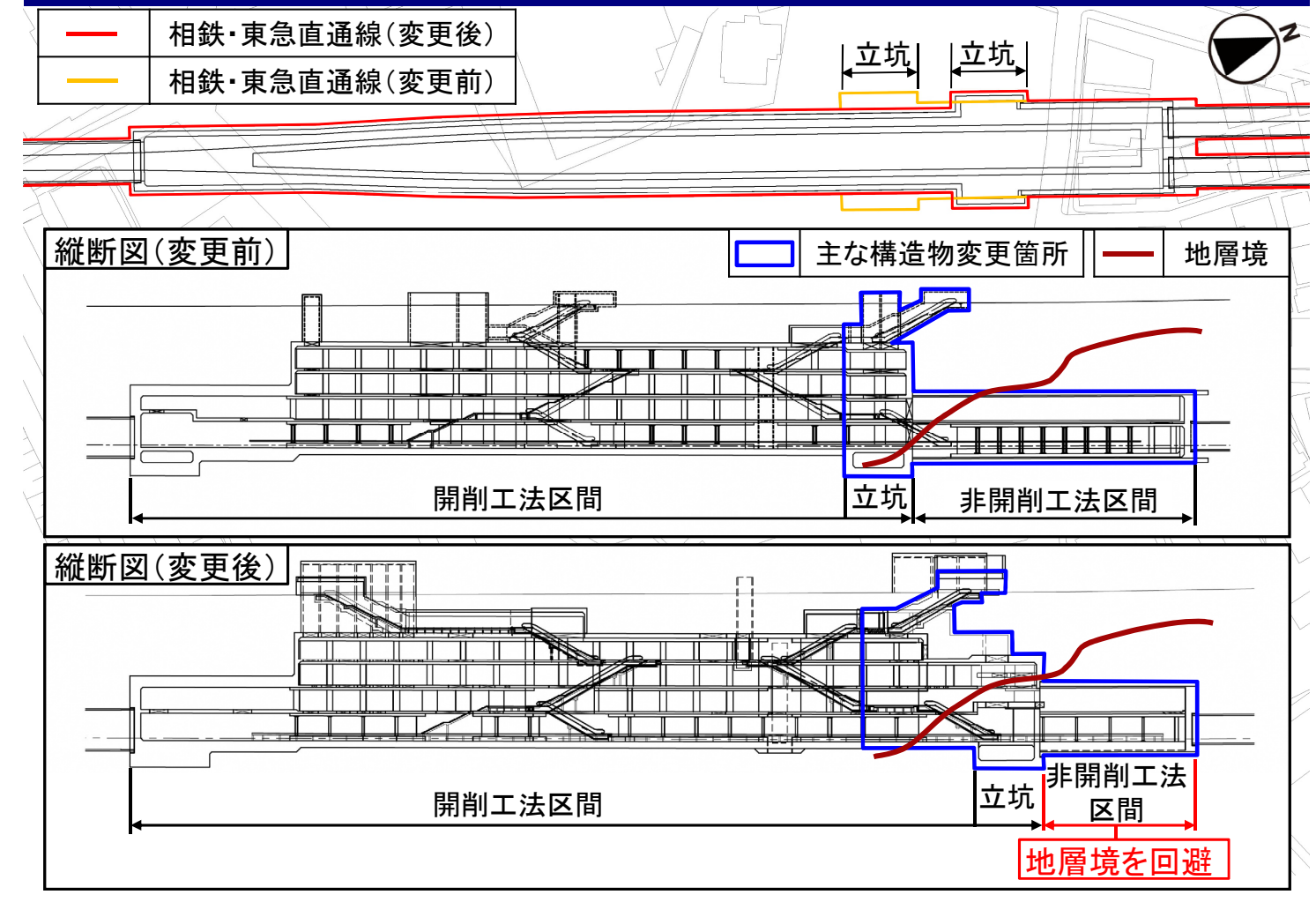
■変更箇所② 新横浜駅について (変更後) 10



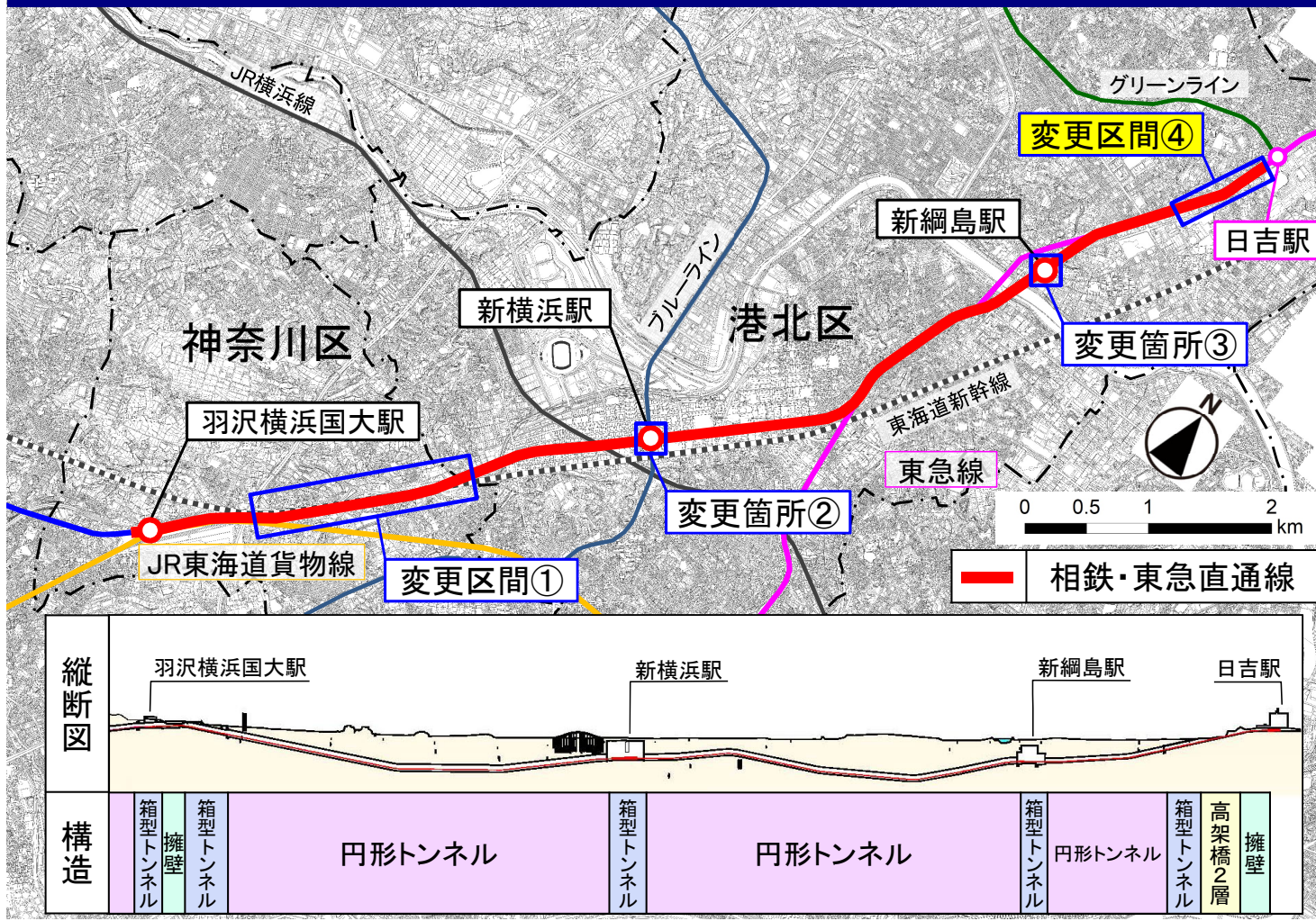
■変更箇所③ 新綱島駅について 11



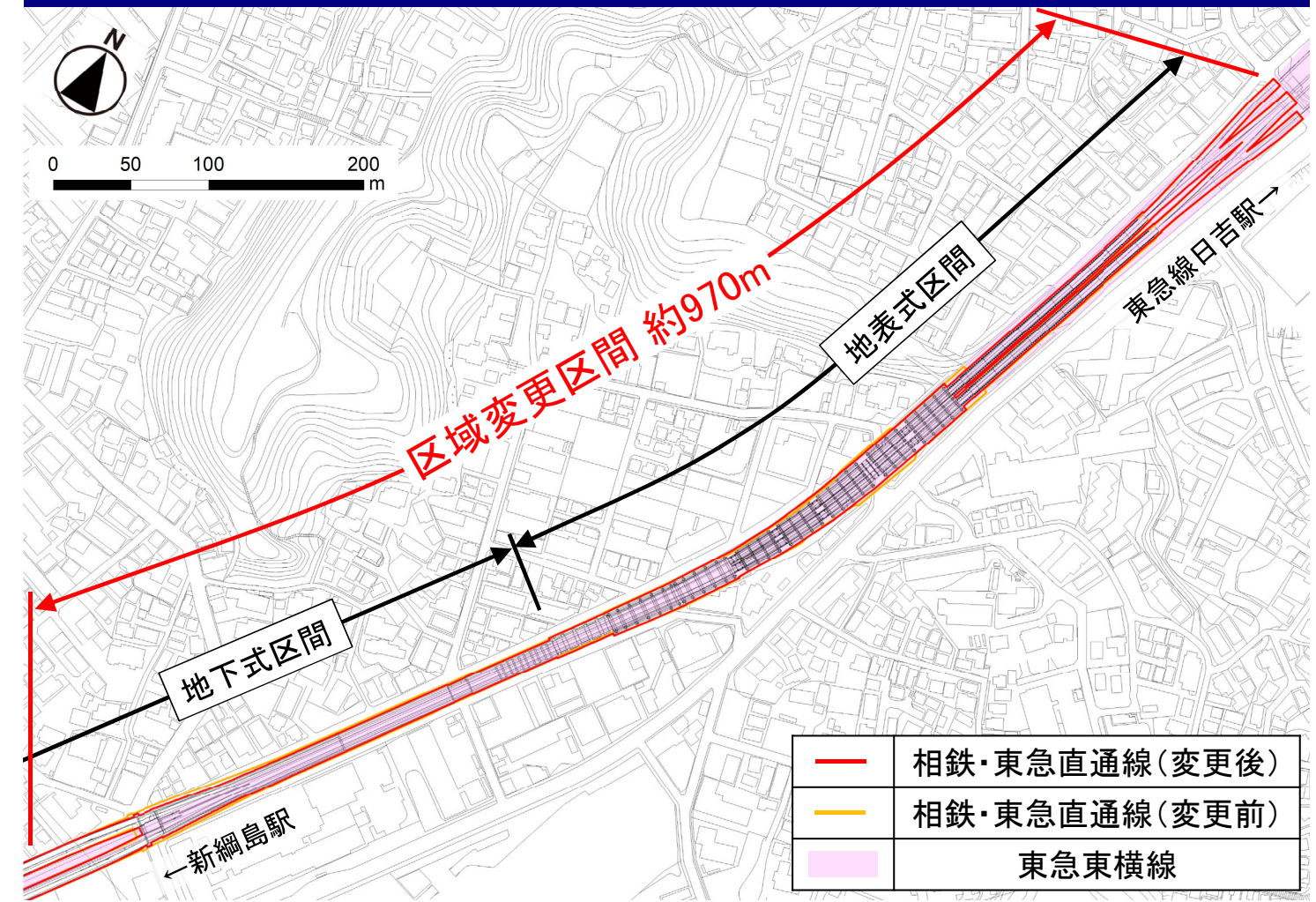
■変更箇所③ 新綱島駅について 12



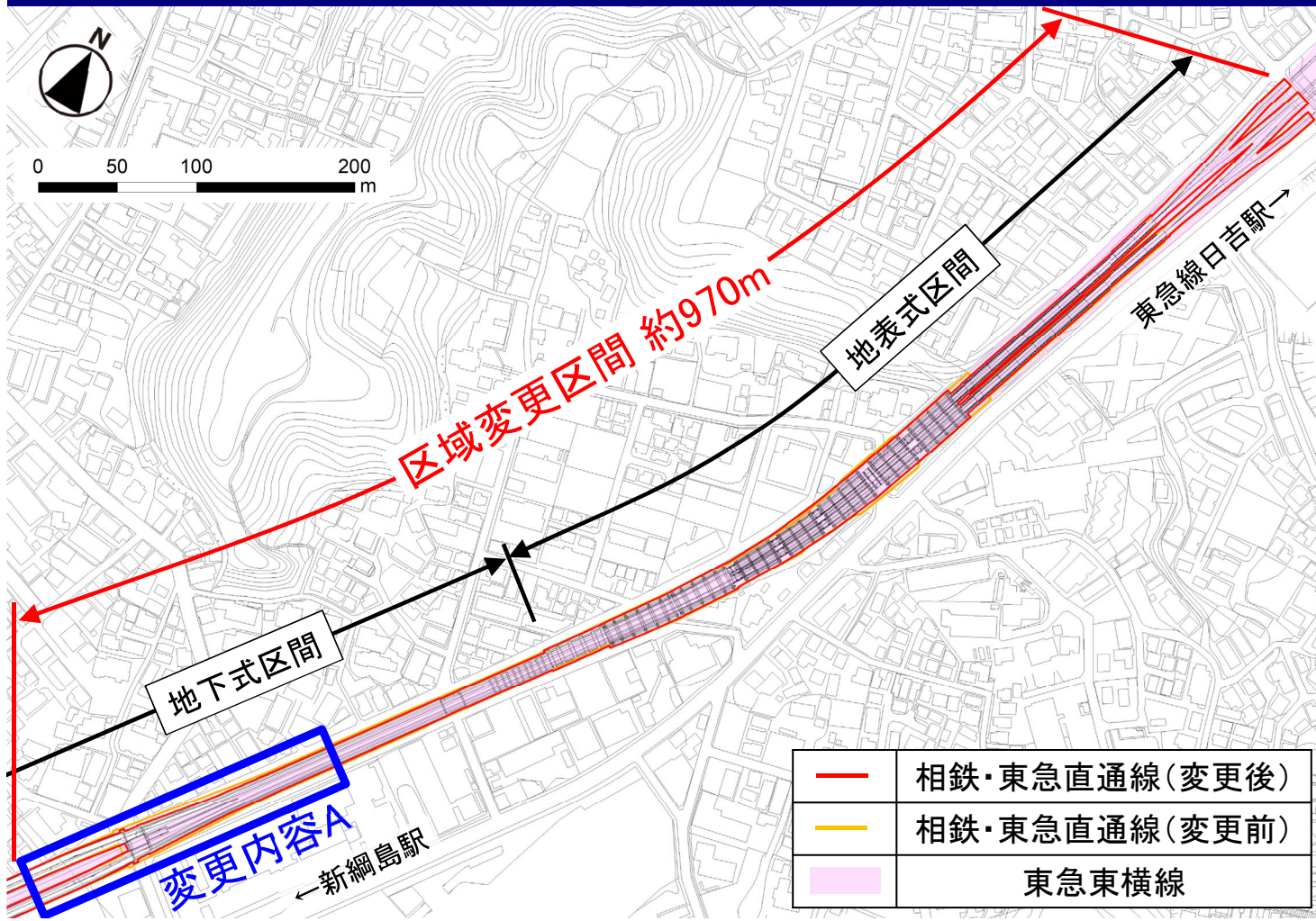
■変更区間④ 新綱島駅から東急線日吉駅間について (13)



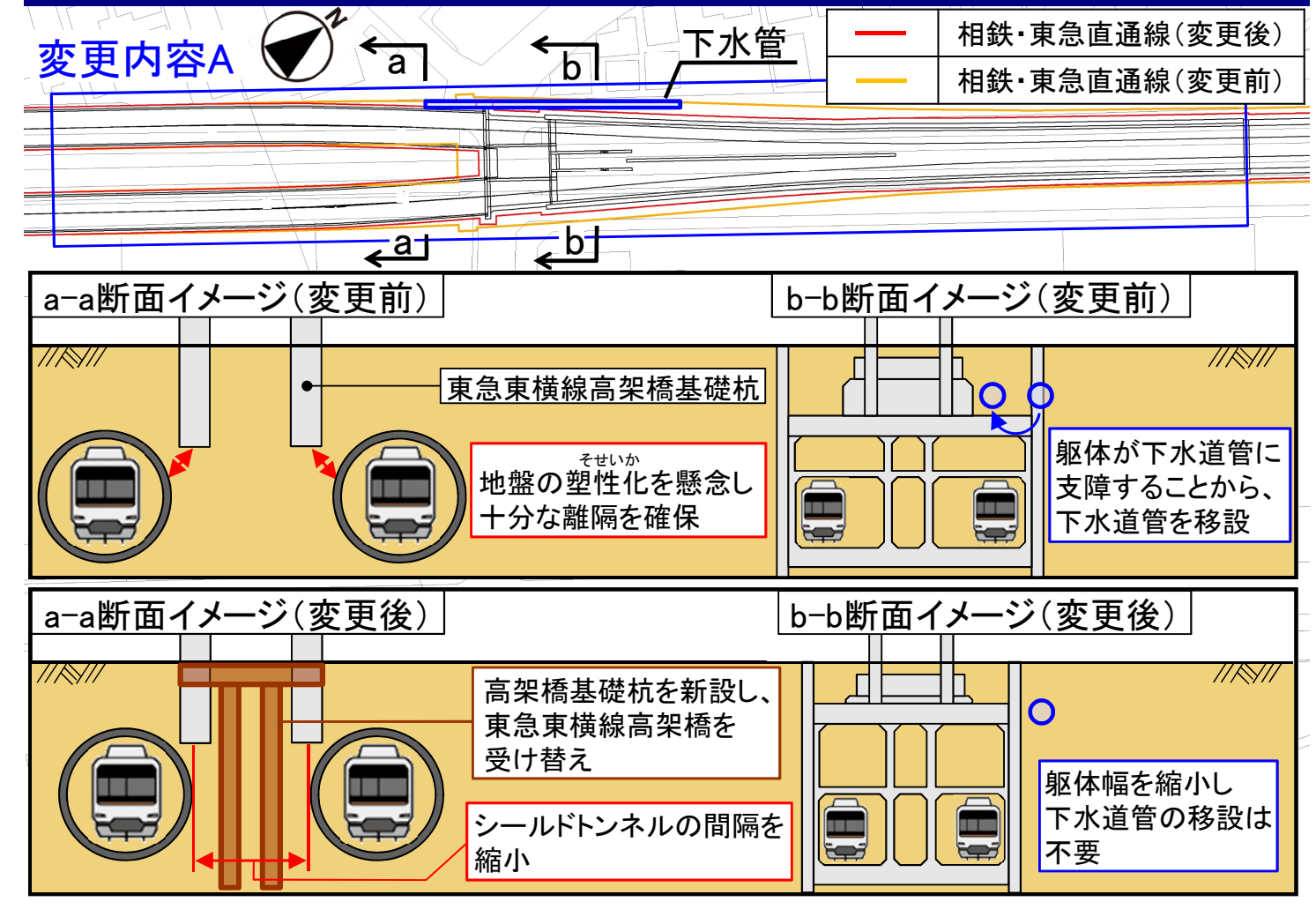
■変更区間④ 新綱島駅から東急線日吉駅間について (14)



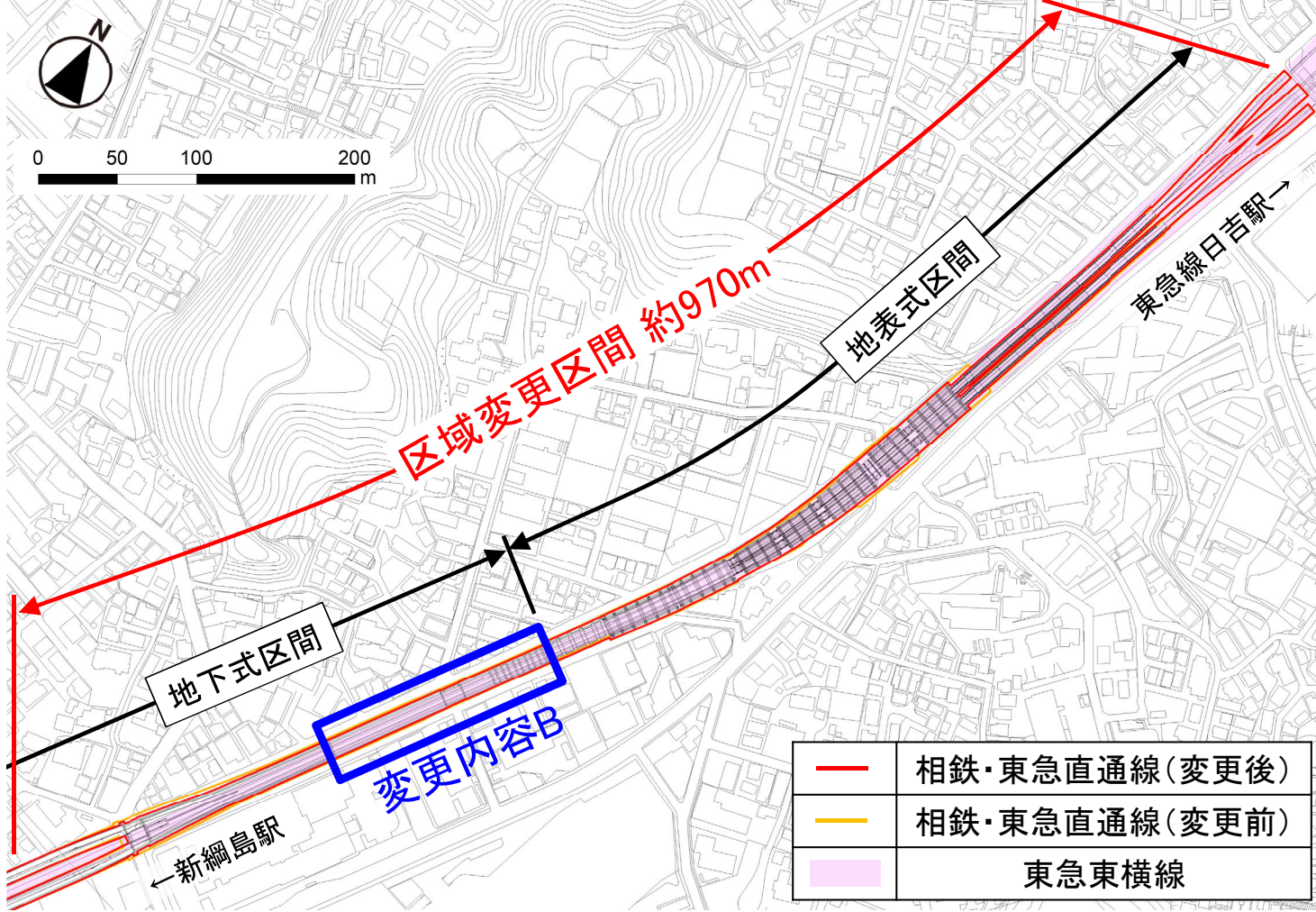
■変更区間④ 新綱島駅から東急線日吉駅間について (15)



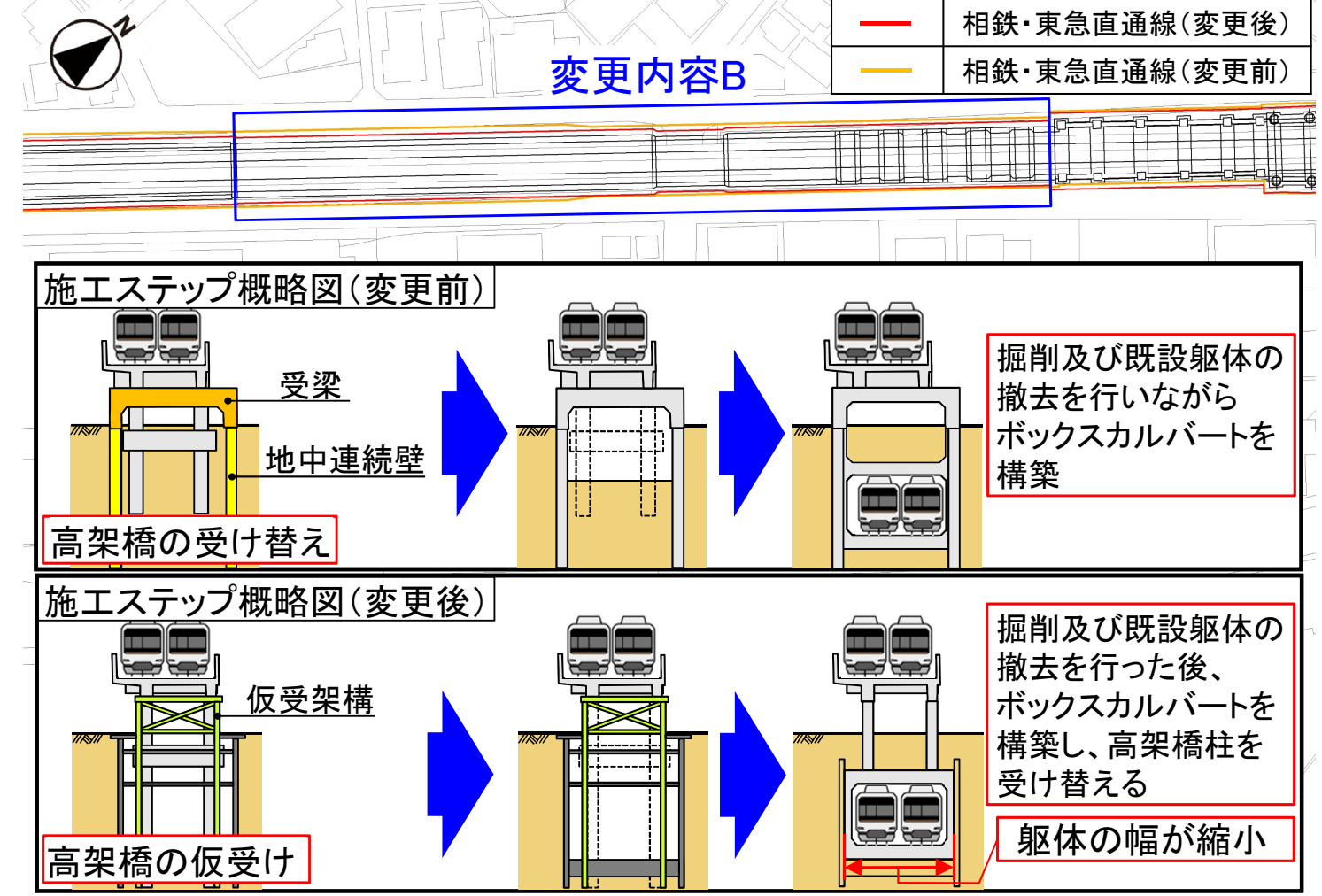
■変更区間④ 新綱島駅から東急線日吉駅間について (16)



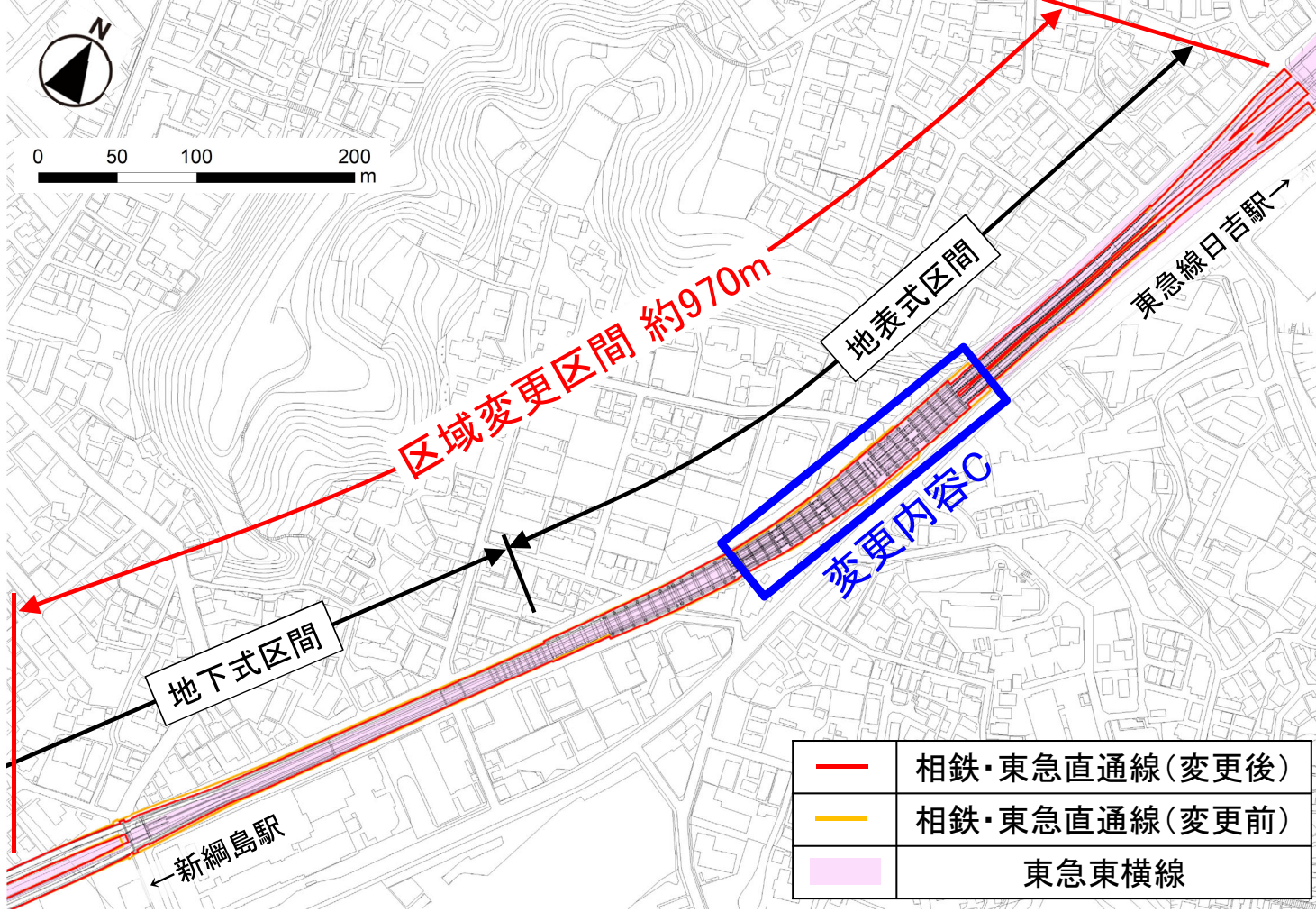
■変更区間④ 新綱島駅から東急線日吉駅間について 17



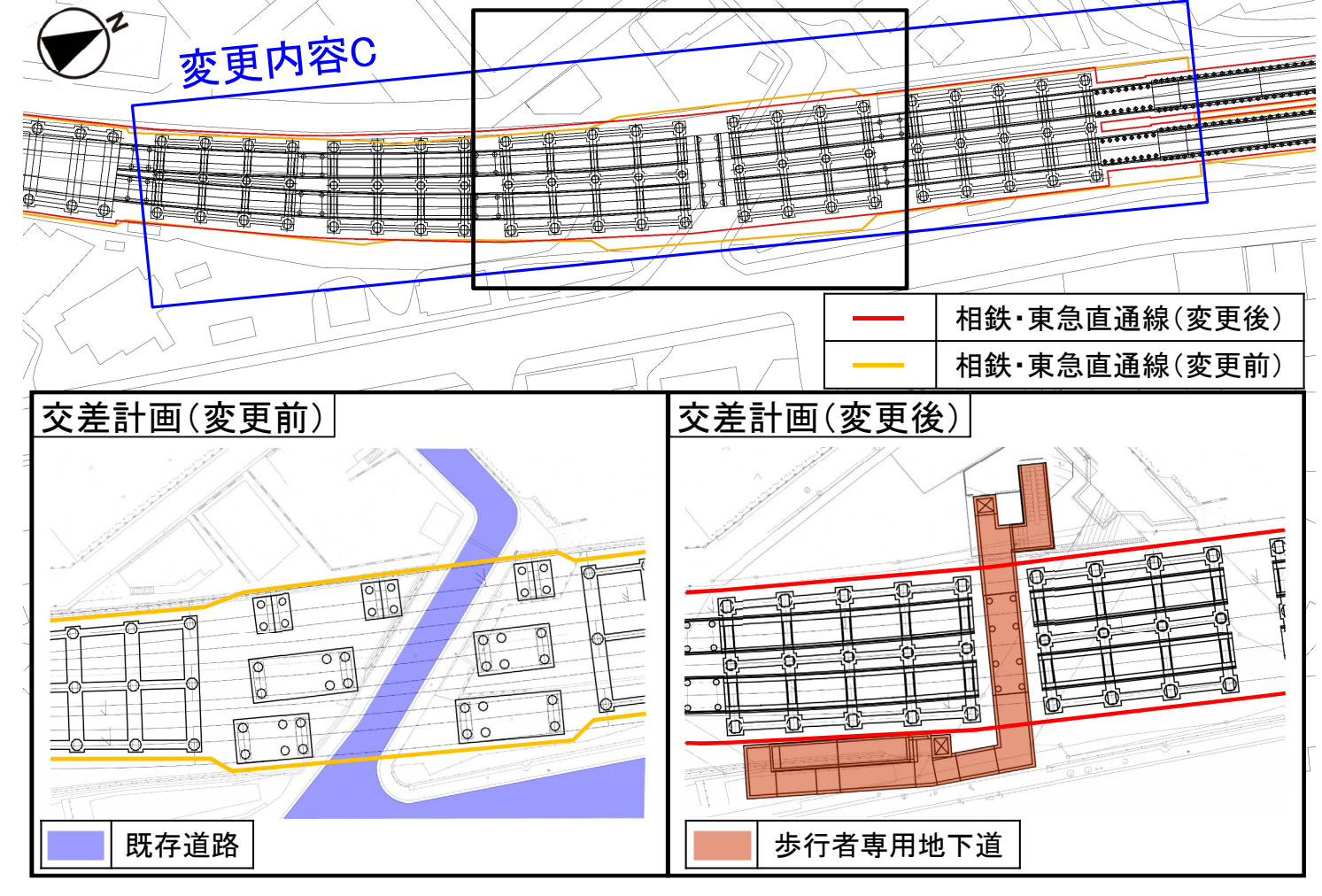
■変更区間④ 新綱島駅から東急線日吉駅間について 18



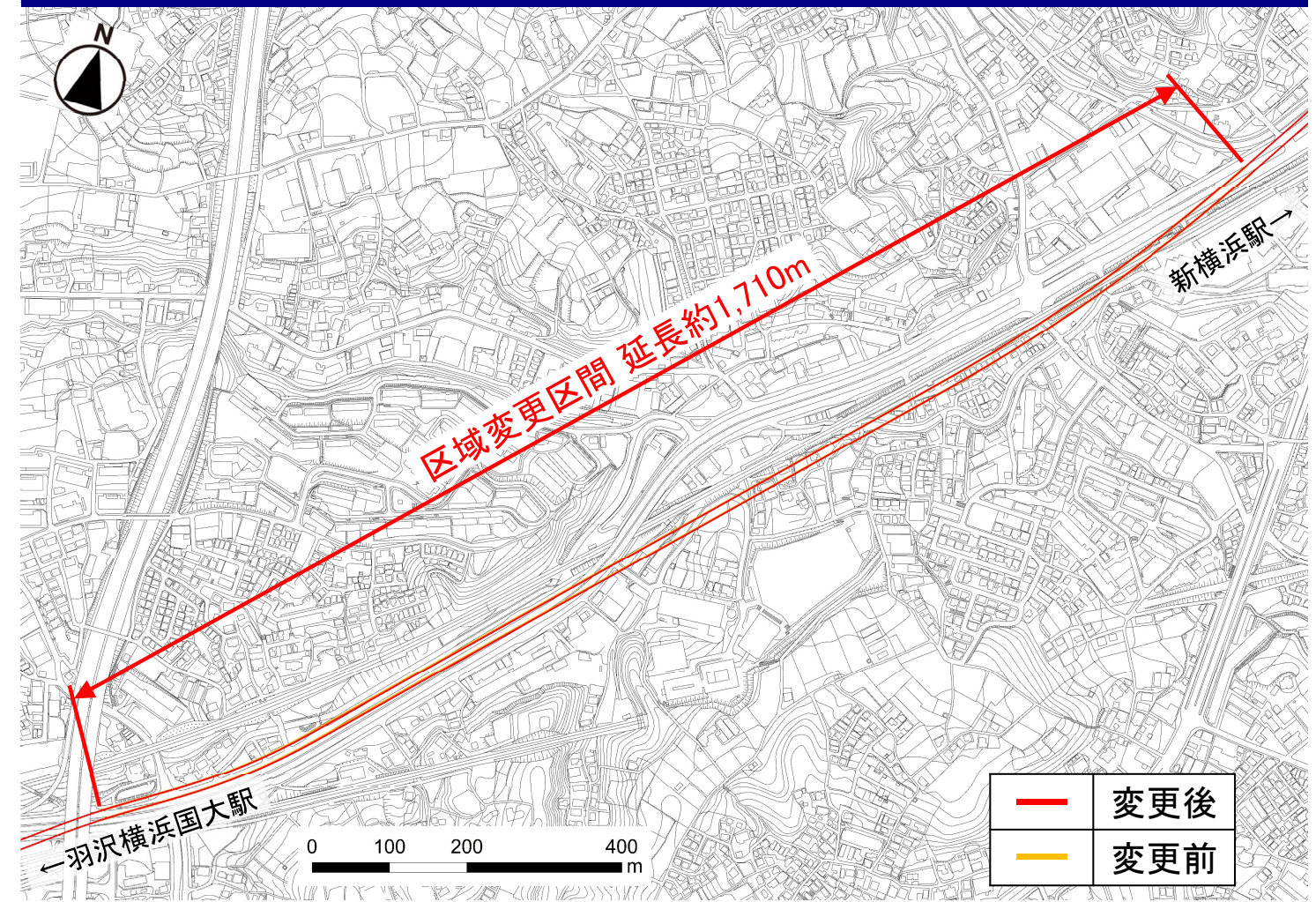
■変更区間④ 新綱島駅から東急線日吉駅間について 19



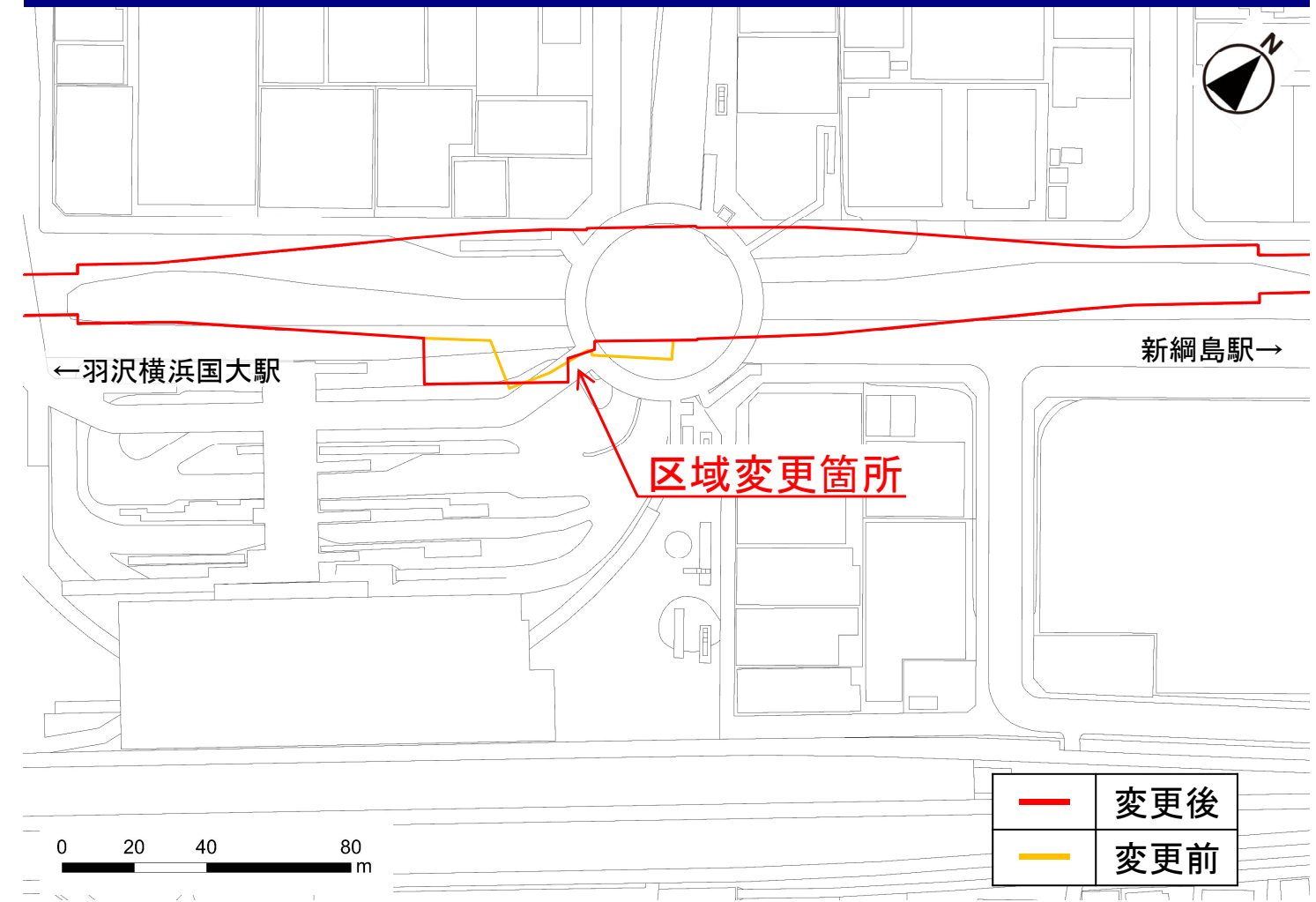
■変更区間④ 新綱島駅から東急線日吉駅間について 20



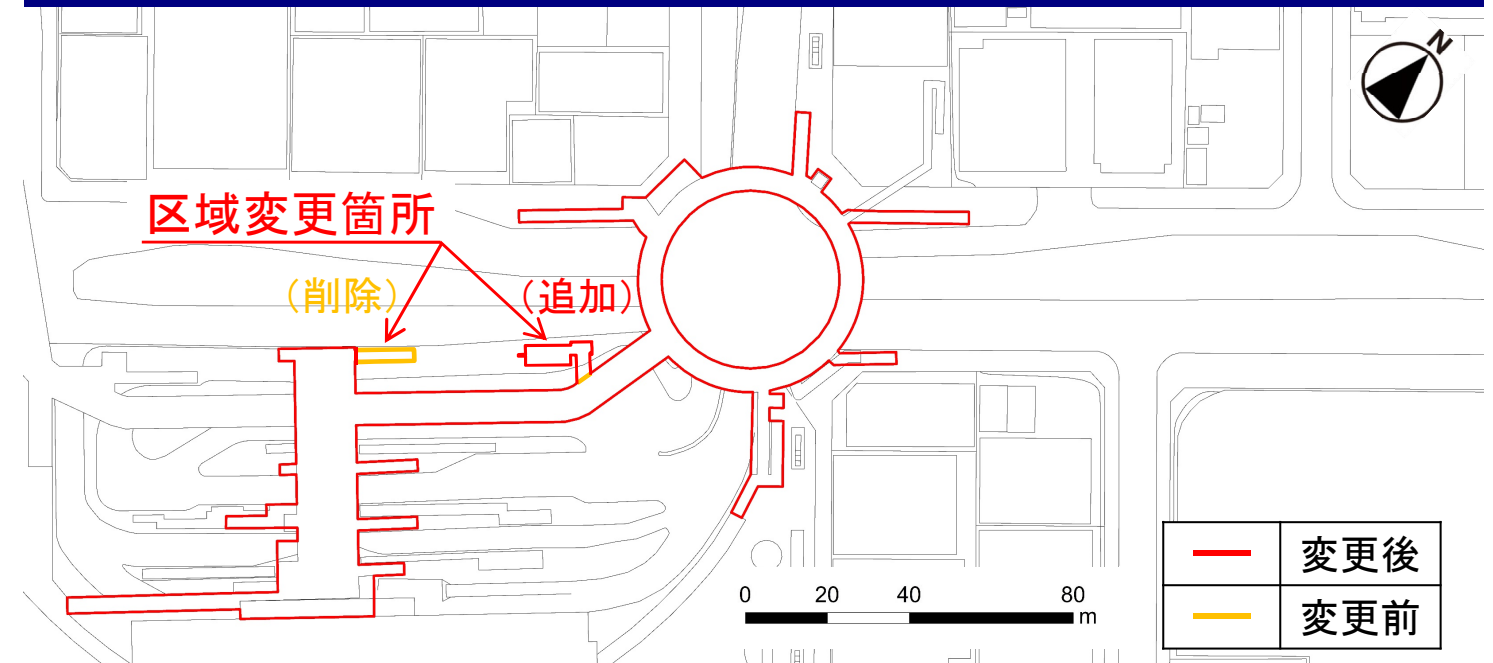
■都市高速鉄道の変更内容(羽沢横浜国大駅から新横浜駅間) 21



■都市高速鉄道の変更内容(新横浜駅) 22

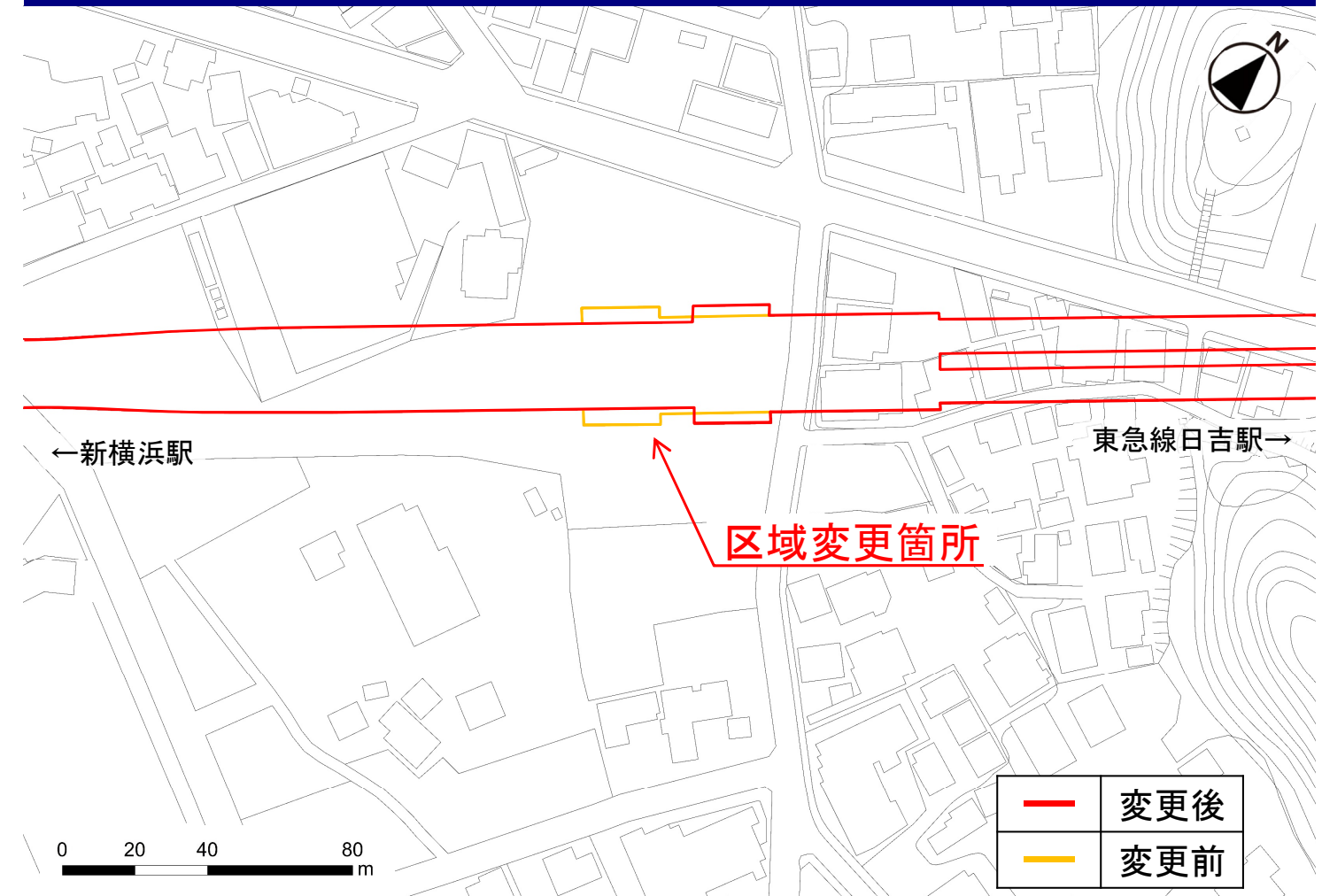


■都市計画道路の変更内容(ペデストリアンデッキ) 23



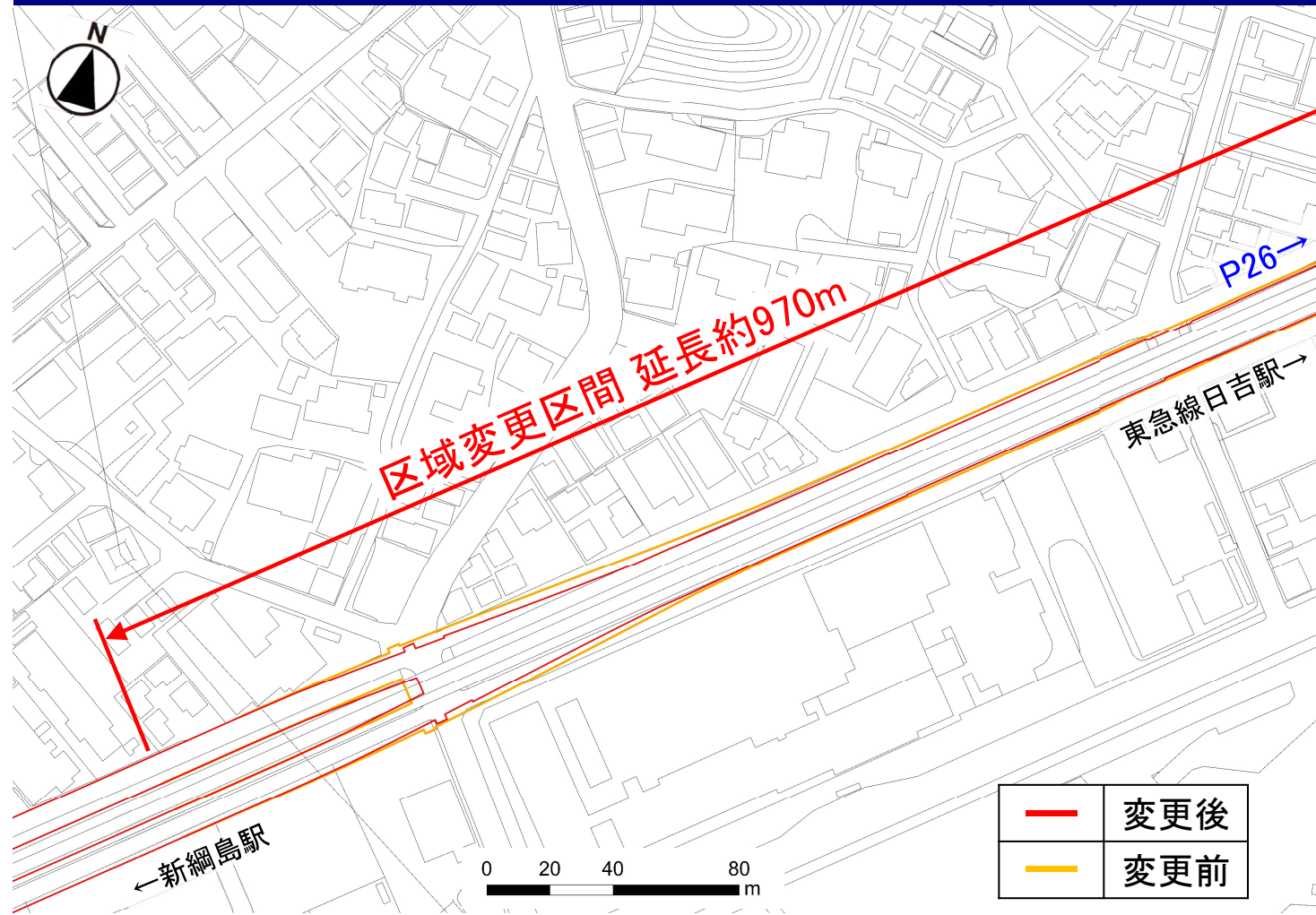
名称	起点	終点	延長	構造形式	幅員	地表式の区間における 鉄道等との交差の構造
8・7・20号 新横浜駅 北口1号線	港北区 新横浜 二丁目	港北区 新横浜 二丁目	約290m	地表式	4m	(変更前) 幹線街路環状2号線と立体交差 市営地下鉄3号線と立体交差 (変更後) 鉄道と立体交差2箇所 幹線街路と立体交差1箇所

■都市高速鉄道の変更内容(新綱島駅) 24



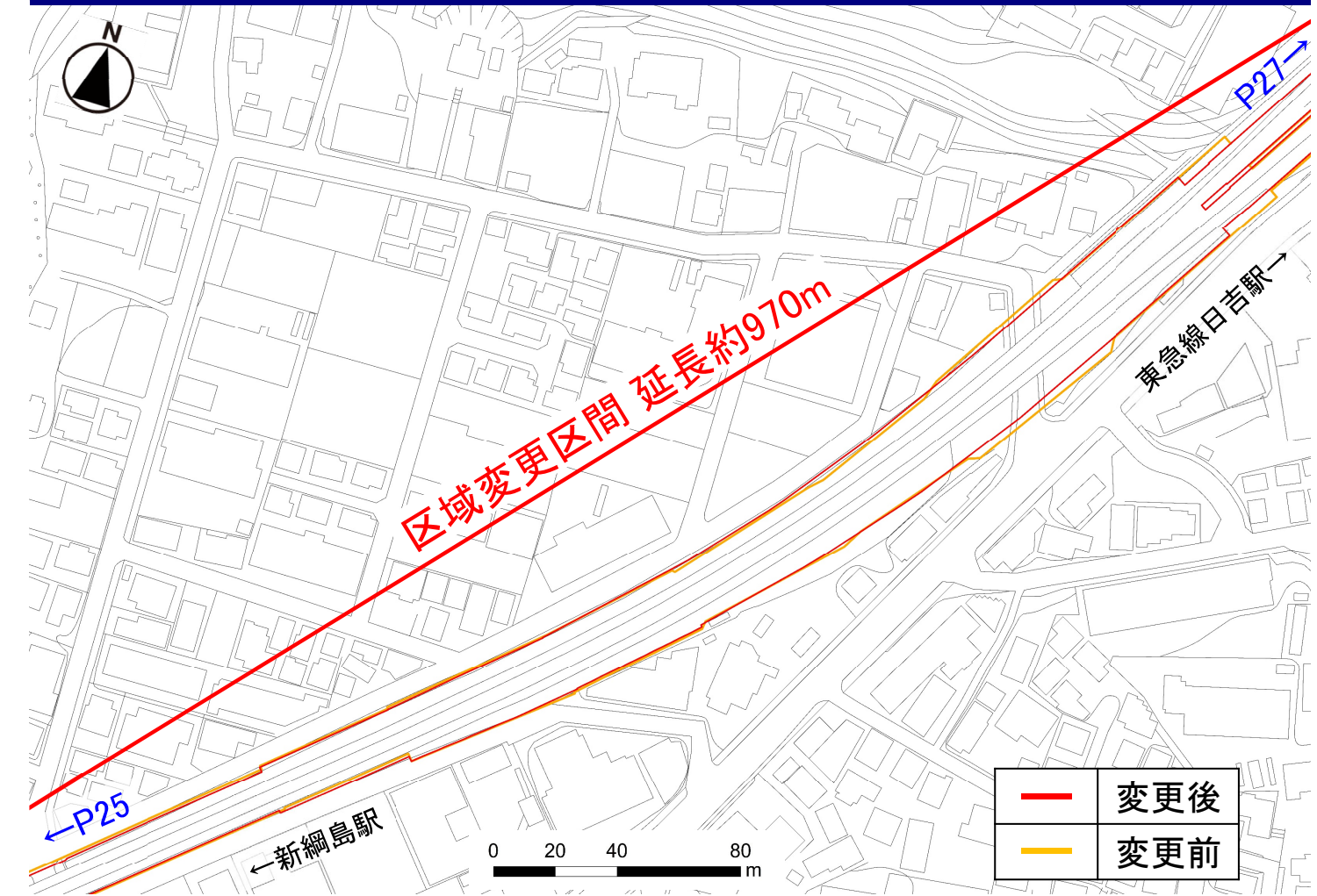
■都市高速鉄道の変更内容(新綱島駅から東急線日吉駅間)

25



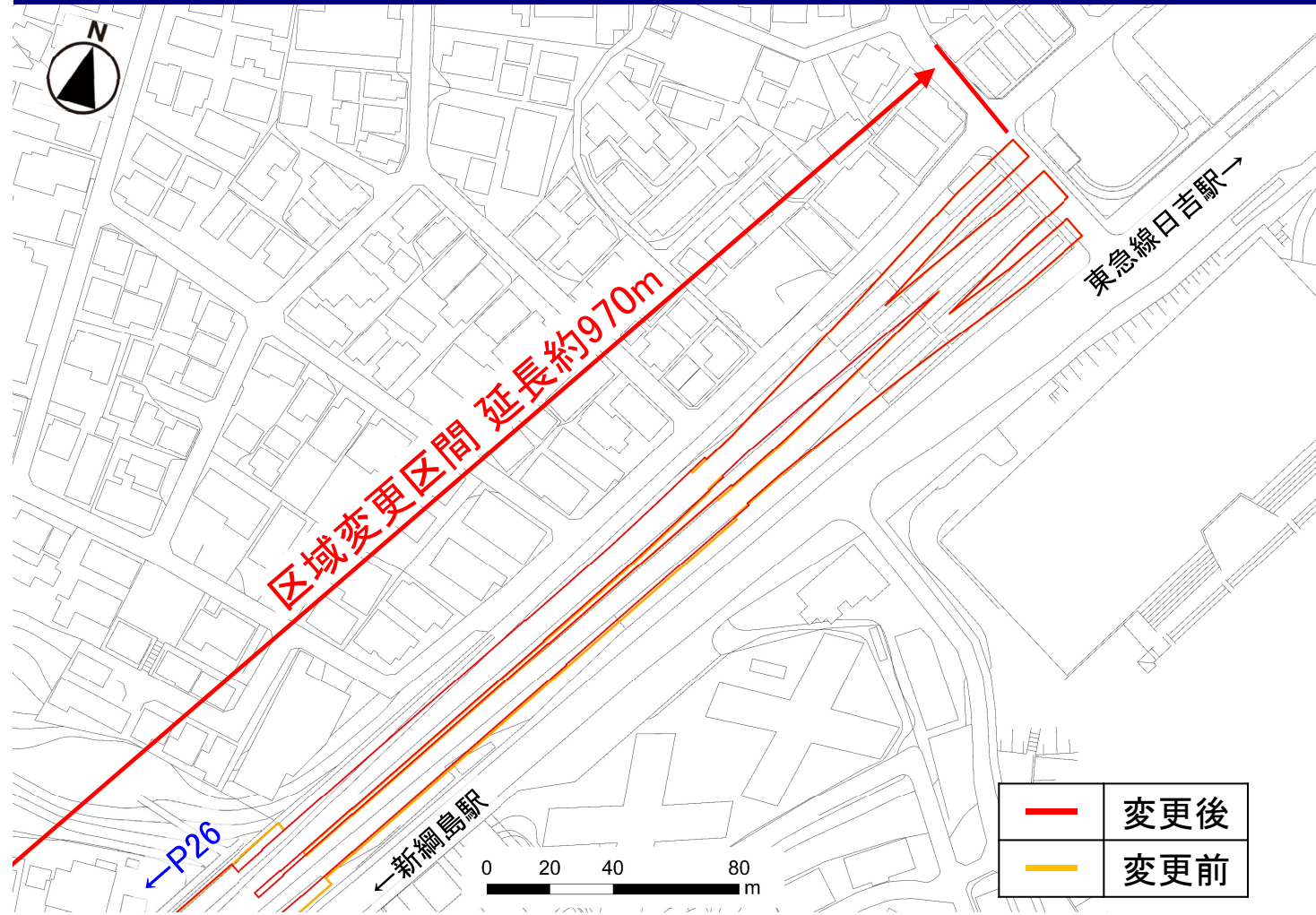
■都市高速鉄道の変更内容(新綱島駅から東急線日吉駅間)

26



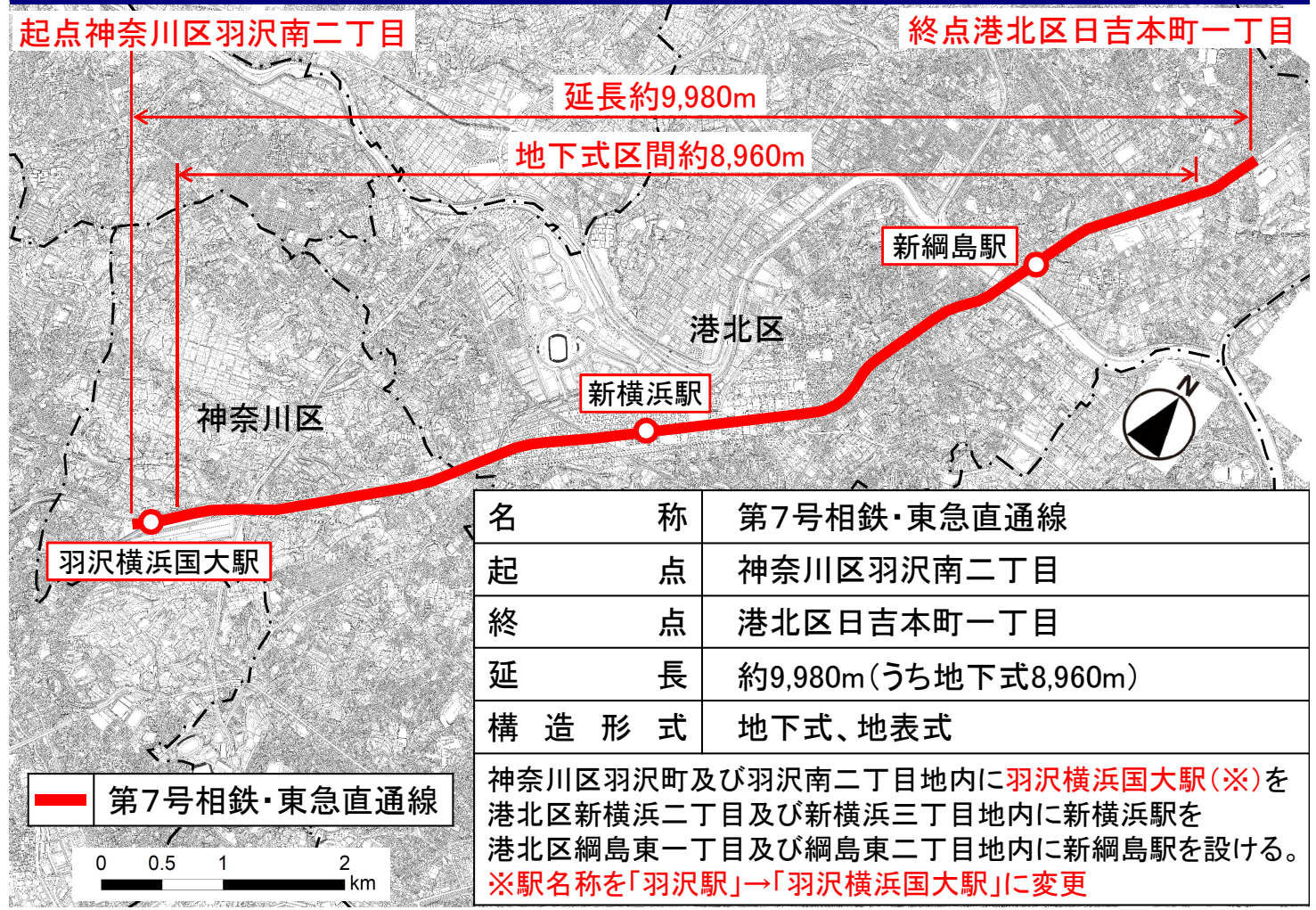
■都市高速鉄道の変更内容(新綱島駅から東急線日吉駅間)

27



■都市高速鉄道の変更内容

28



縦覧期間	自 令和4年6月24日 至 令和4年7月8日
------	---------------------------

意見書の提出	なし
--------	----