


防災街区整備方針 防災再開発促進地区概要図

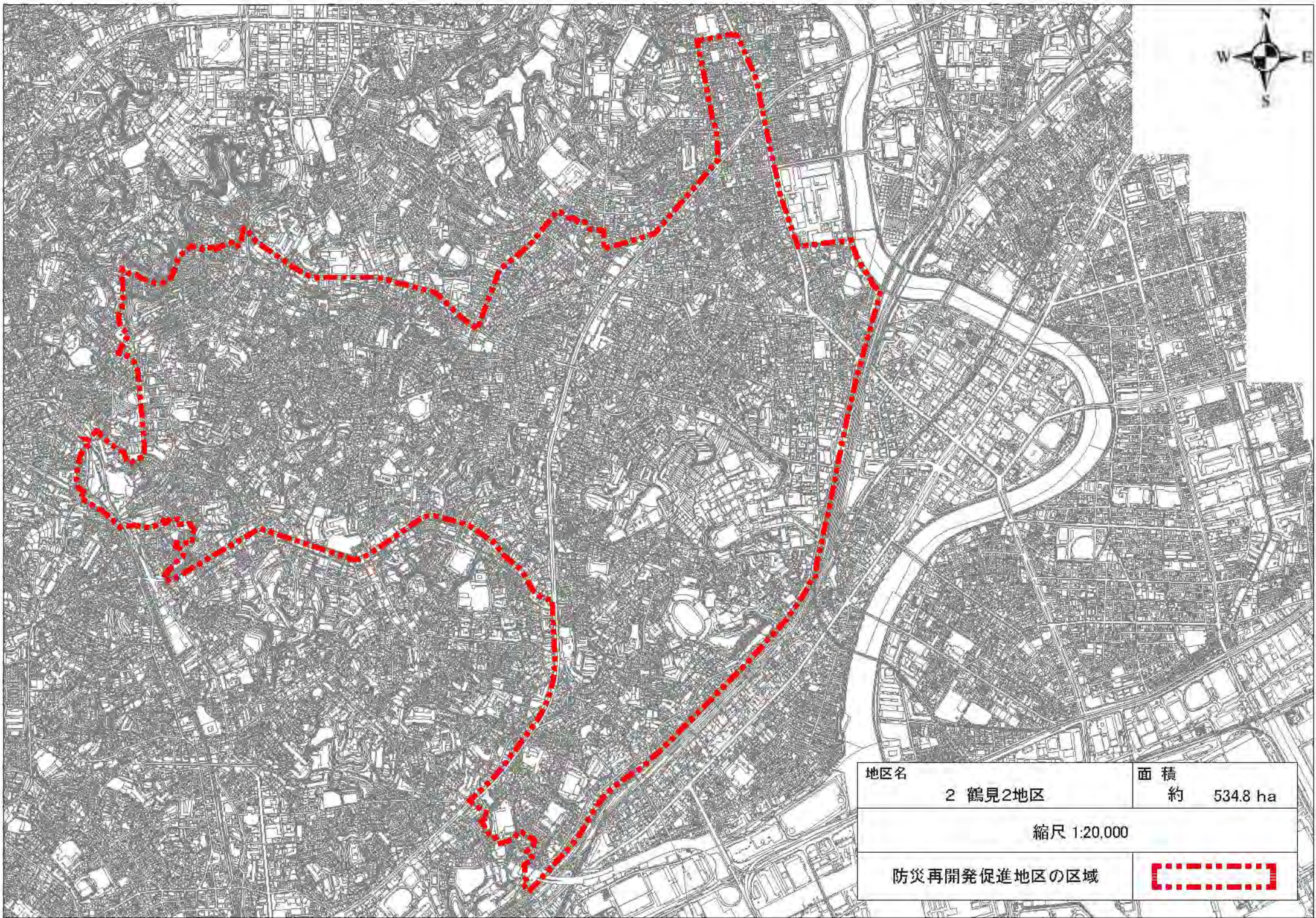
1 鶴見 1 地区	(約 25. 7ha)
2 鶴見 2 地区	(約 534. 8ha)
3 鶴見 3 地区	(約 96. 4ha)
4 鶴見 4 地区	(約 15. 1ha)
5 神奈川地区	(約 562. 7ha)
6 西 1 地区	(約 48. 7ha)
7 西 2 地区	(約 260. 5ha)
8 中 1 地区	(約 9. 6ha)
9 中 2 地区	(約 583. 5ha)
10 中 3 地区	(約 127. 8ha)
11 南 1 地区	(約 103. 9ha)
12 南 2 地区	(約 100. 4ha)
13 南 3 地区	(約 660. 7ha)
14 保土ヶ谷 1 地区	(約 152. 4ha)
15 保土ヶ谷 2 地区	(約 193. 7ha)
16 磯子地区	(約 271. 5ha)
17 金沢地区	(約 181. 5ha)
18 港北 1 地区	(約 79. 1ha)
19 港北 2 地区	(約 49. 4ha)
20 港北 3 地区	(約 289. 4ha)
21 戸塚地区	(約 418. 8ha)
22 泉地区	(約 262. 1ha)



地区名	1 鶴見1地区	面積	約 25.7 ha
-----	---------	----	-----------


縮尺 1:5,000

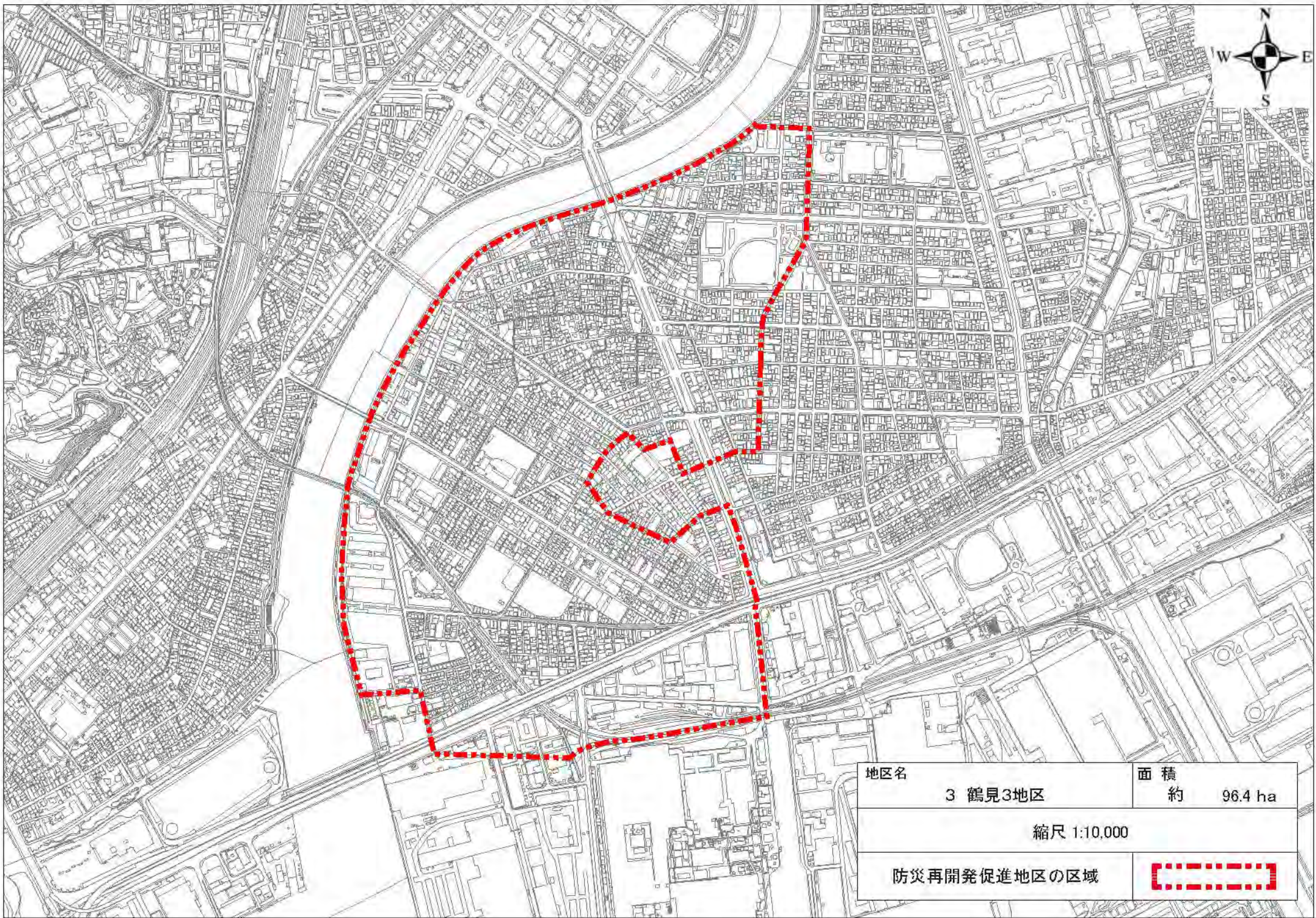
防災再開発促進地区の区域	
--------------	---



地区名	2 鶴見2地区	面積	約 534.8 ha
-----	---------	----	------------


縮尺 1:20,000

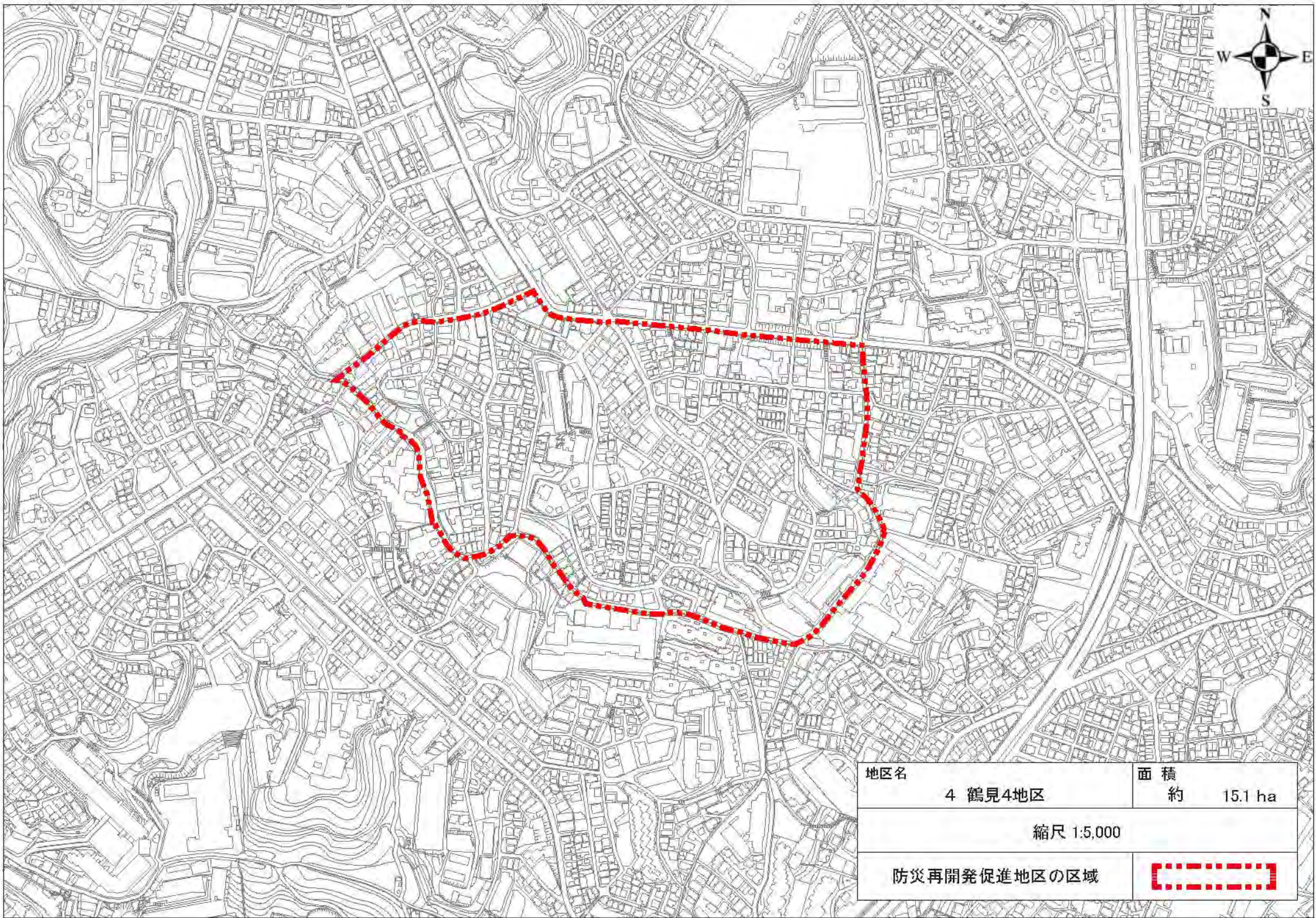
防災再開発促進地区の区域	
--------------	---




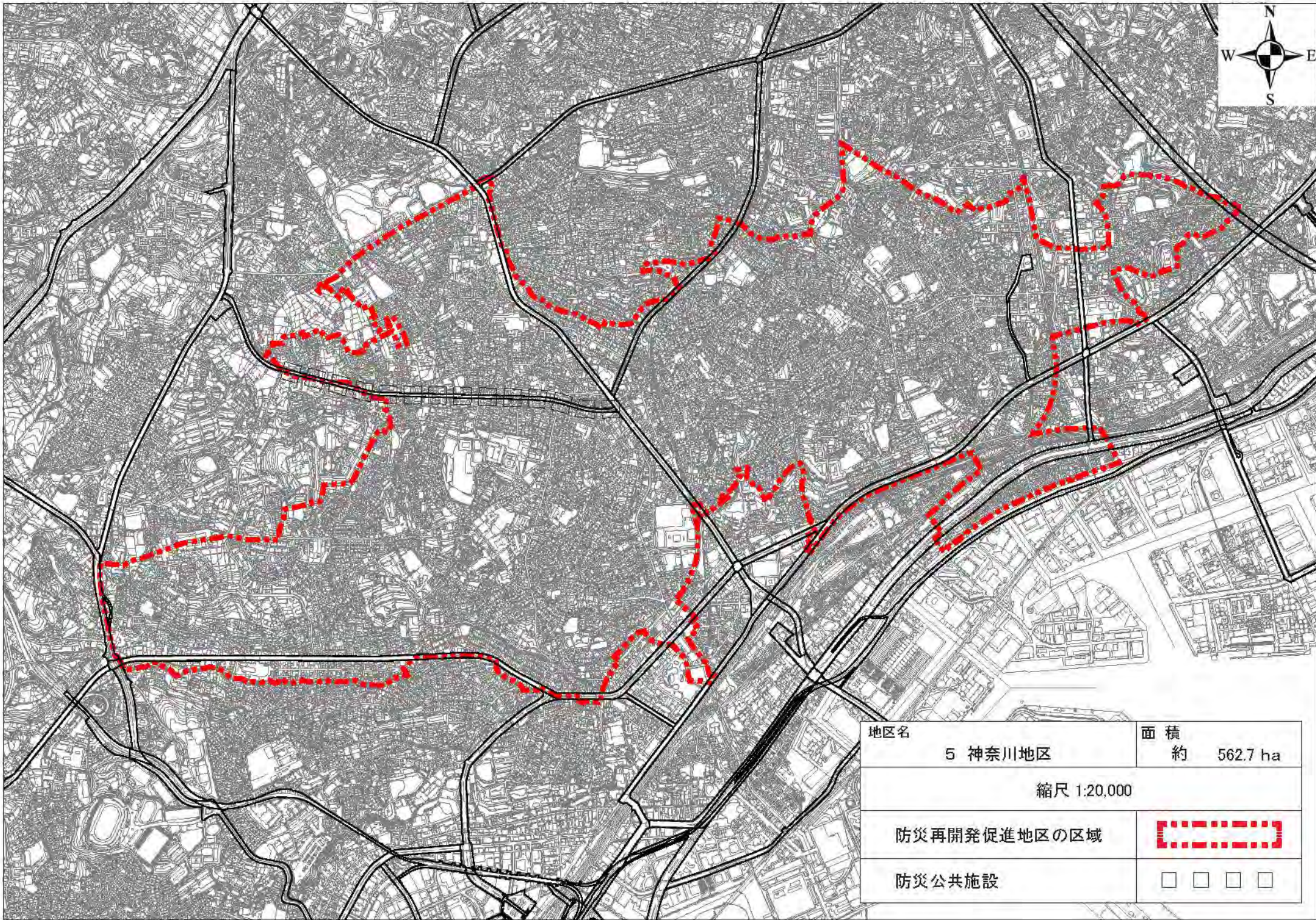
地区名	3 鶴見3地区	面積	約 96.4 ha
-----	---------	----	-----------


縮尺 1:10,000

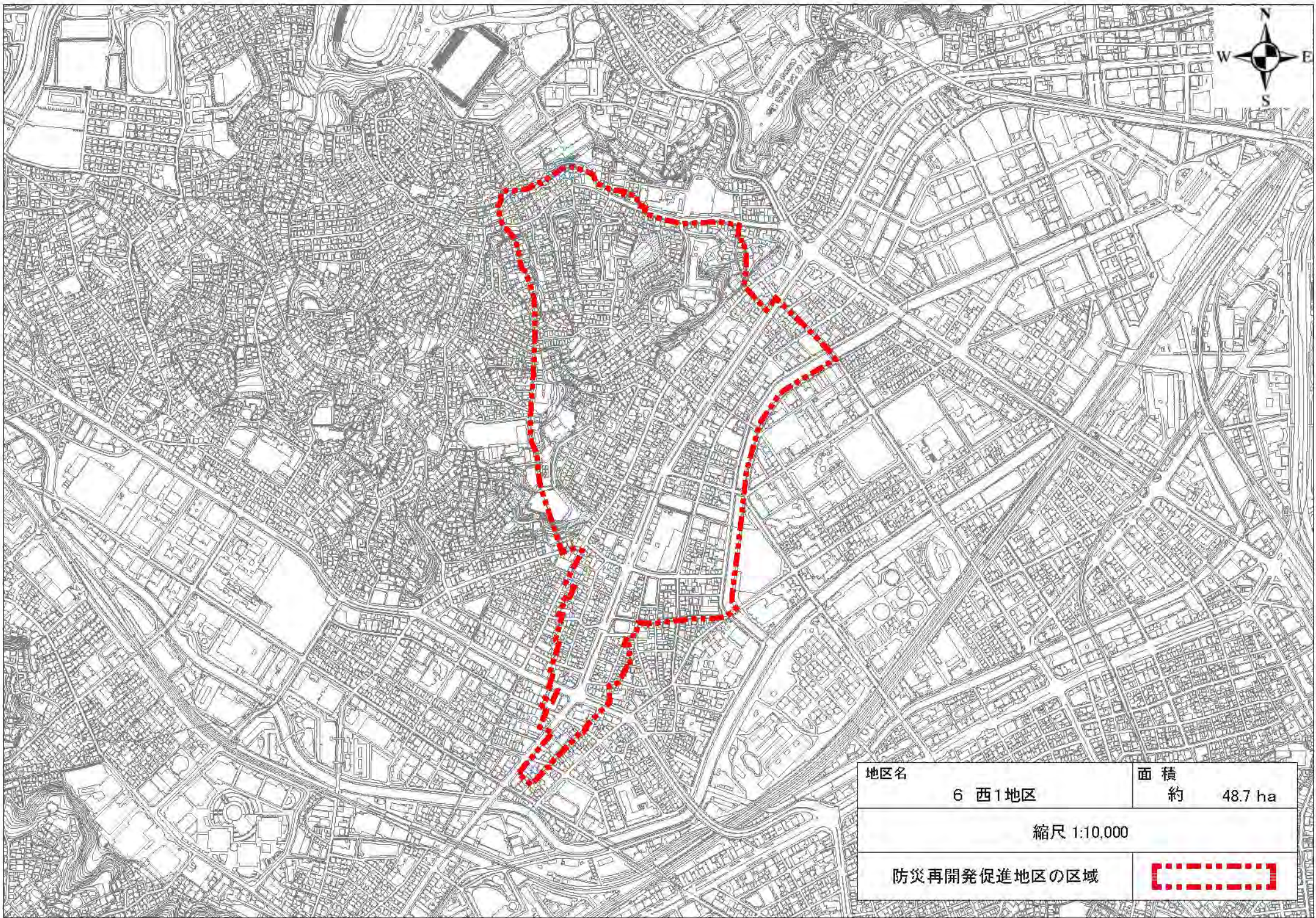
防災再開発促進地区の区域	
--------------	---



地区名	4 鶴見4地区	面積	約 15.1 ha
縮尺 1:5,000			
防災再開発促進地区の区域			




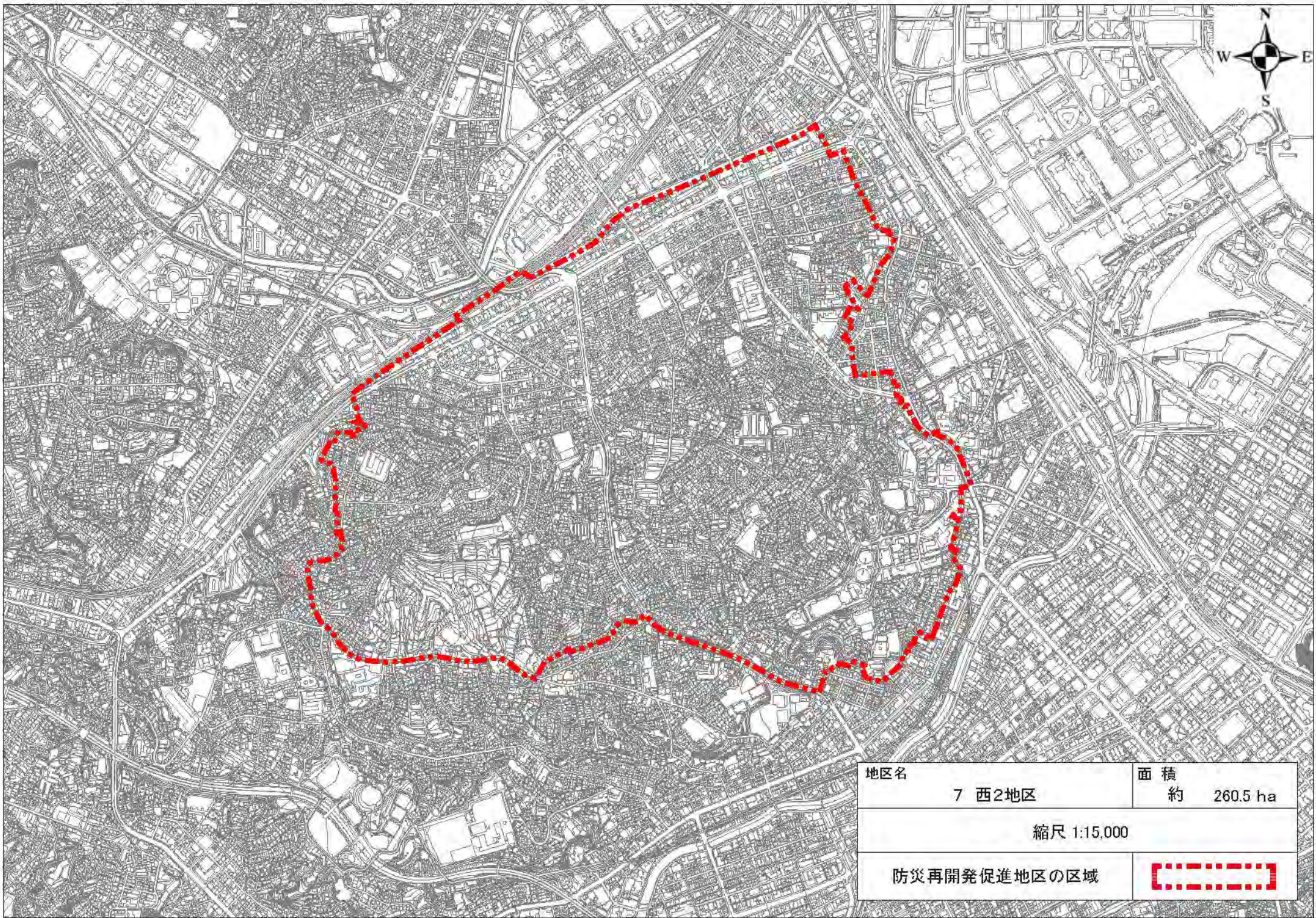
地区名	5 神奈川地区	面積	約 562.7 ha
縮尺 1:20,000			
防災再開発促進地区の区域			
防災公共施設			




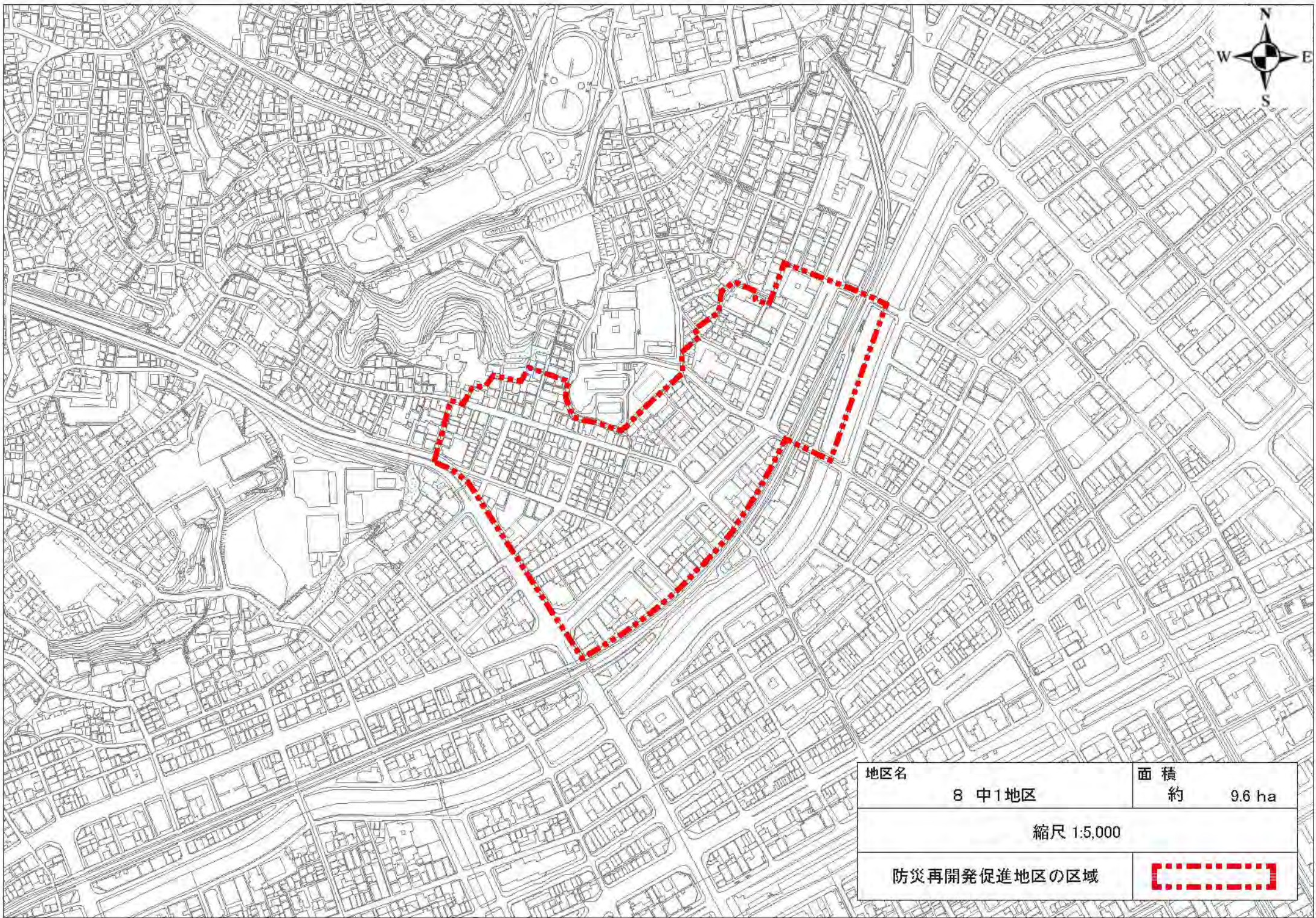
地区名	6 西1地区	面積	約 48.7 ha
-----	--------	----	-----------


縮尺 1:10,000

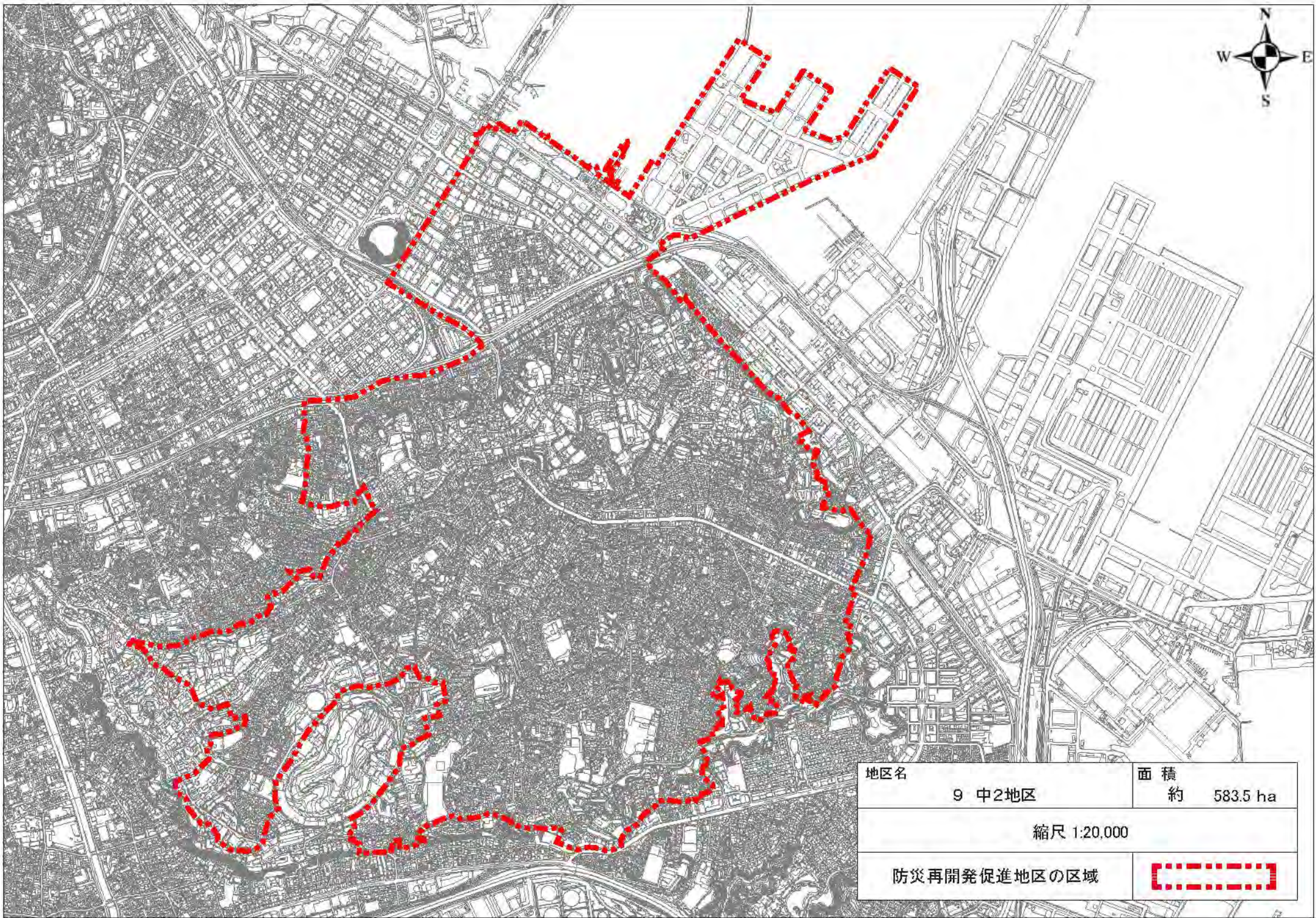
防災再開発促進地区の区域	
--------------	---




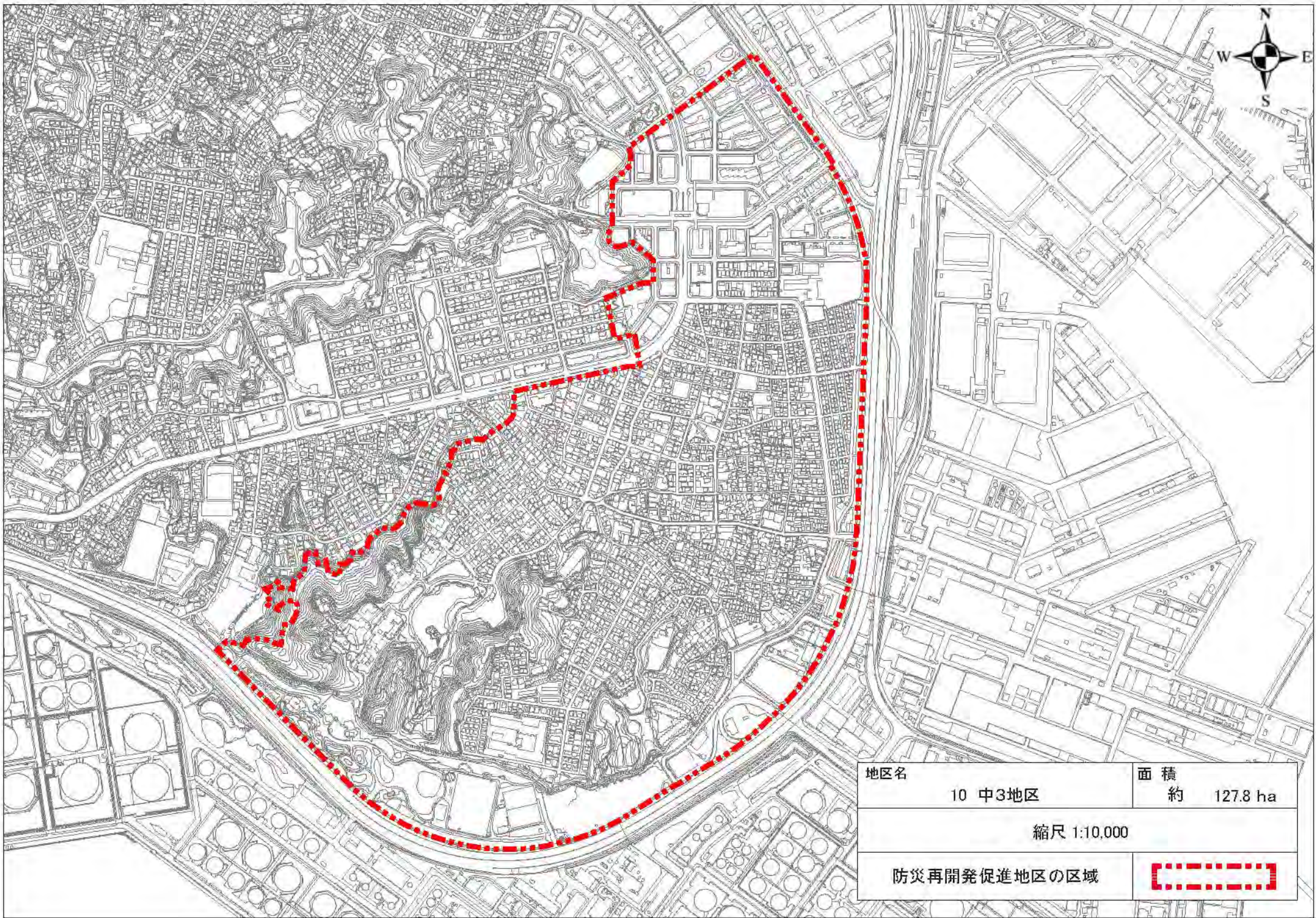
地区名	7 西2地区	面積	約 260.5 ha
縮尺 1:15,000			
防災再開発促進地区の区域			




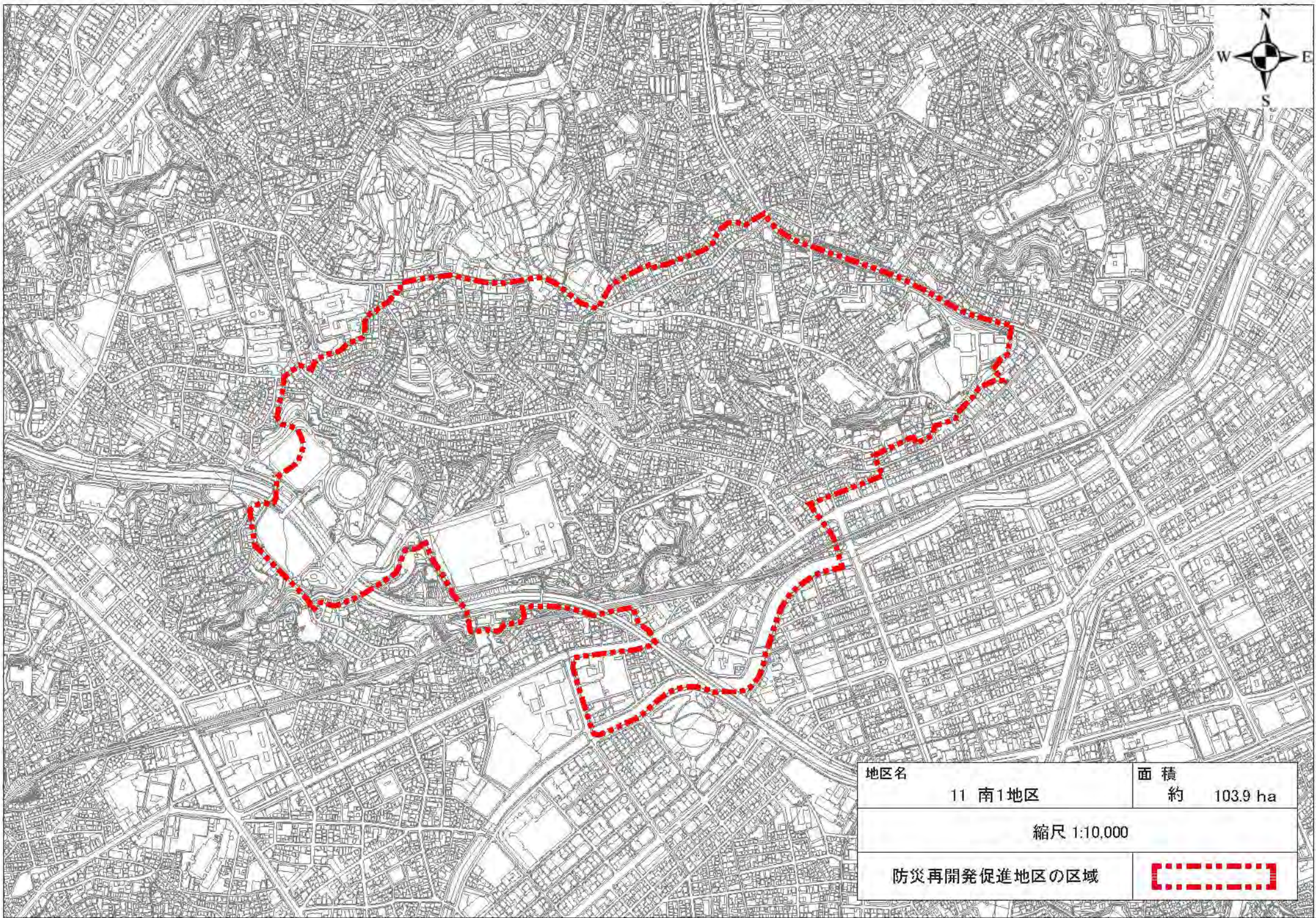
地区名	8 中1地区	面積	約 9.6 ha
縮尺 1:5,000			
防災再開発促進地区の区域			




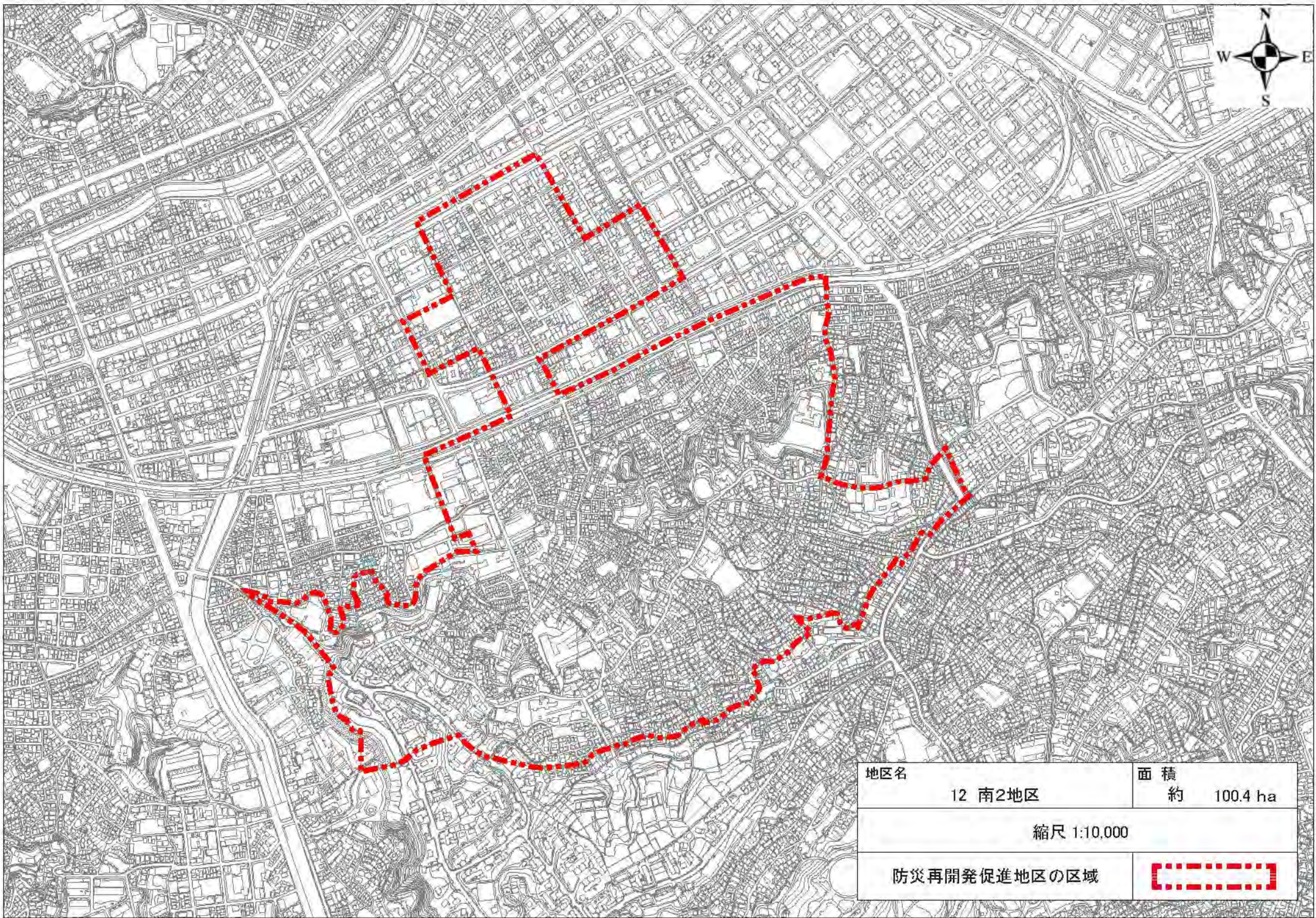
地区名	9 中2地区	面積	約 583.5 ha
縮尺 1:20,000			
防災再開発促進地区の区域			




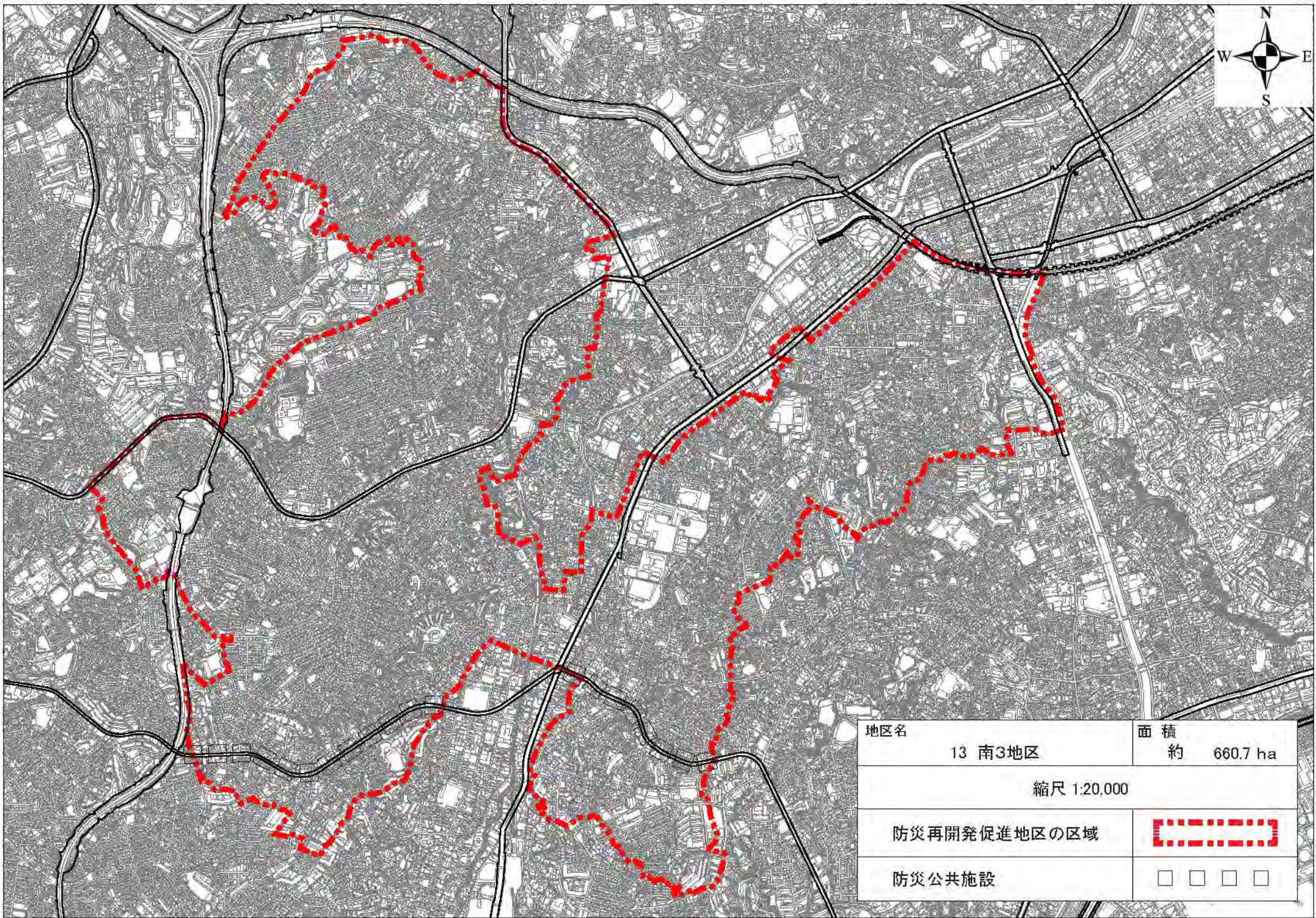
地区名	10 中3地区	面積	約 127.8 ha
縮尺 1:10,000			
防災再開発促進地区の区域			





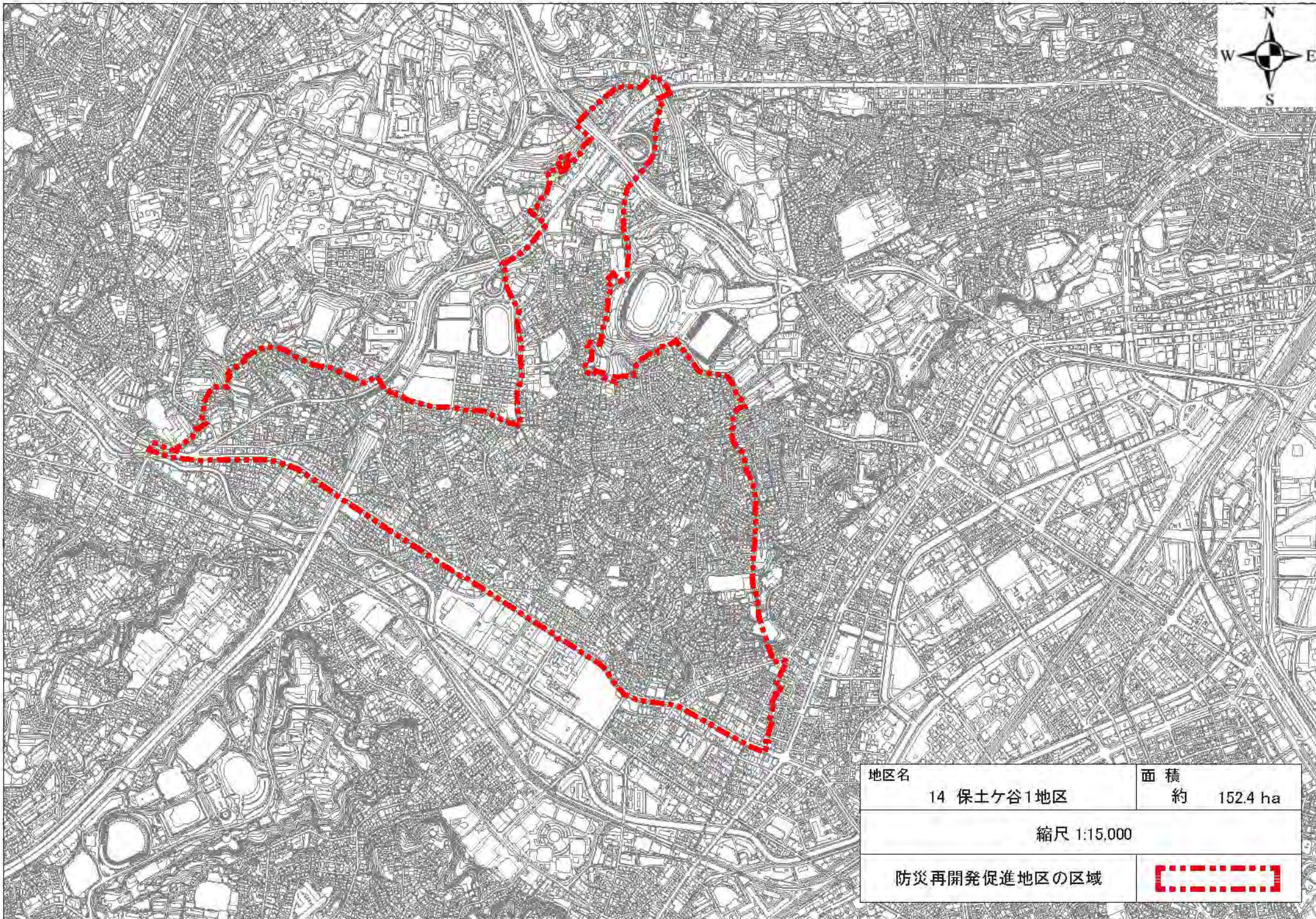
地区名	11 南1地区	面積	約 103.9 ha
縮尺 1:10,000			
防災再開発促進地区の区域			



地区名	12 南2地区	面積	約 100.4 ha
縮尺 1:10,000			
防災再開発促進地区の区域			




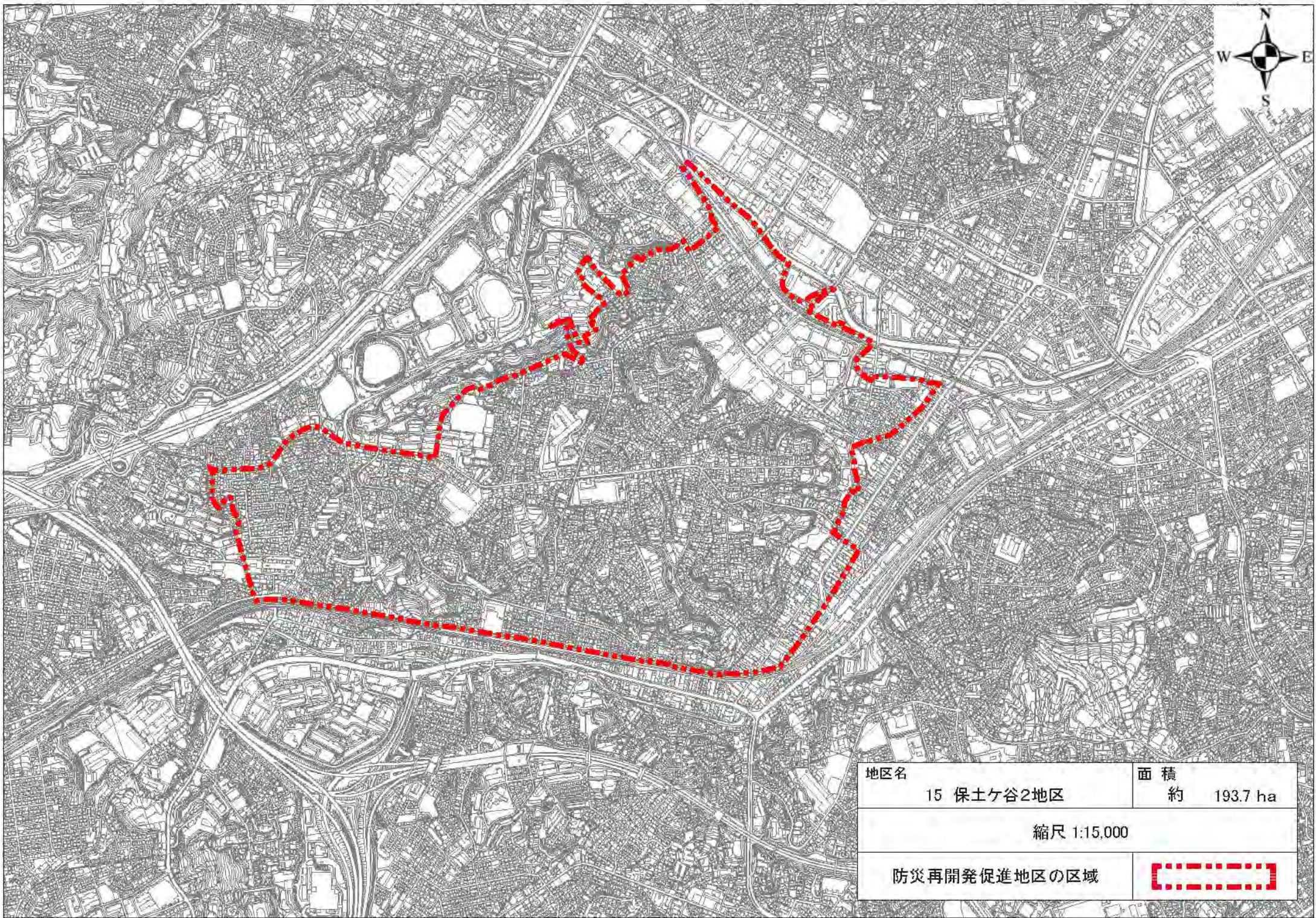
地区名	13 南3地区	面積 約	660.7 ha
縮尺 1:20,000			
防災再開発促進地区の区域			
防災公共施設			



地区名	面積
14 保土ヶ谷1地区	約 152.4 ha


縮尺 1:15,000

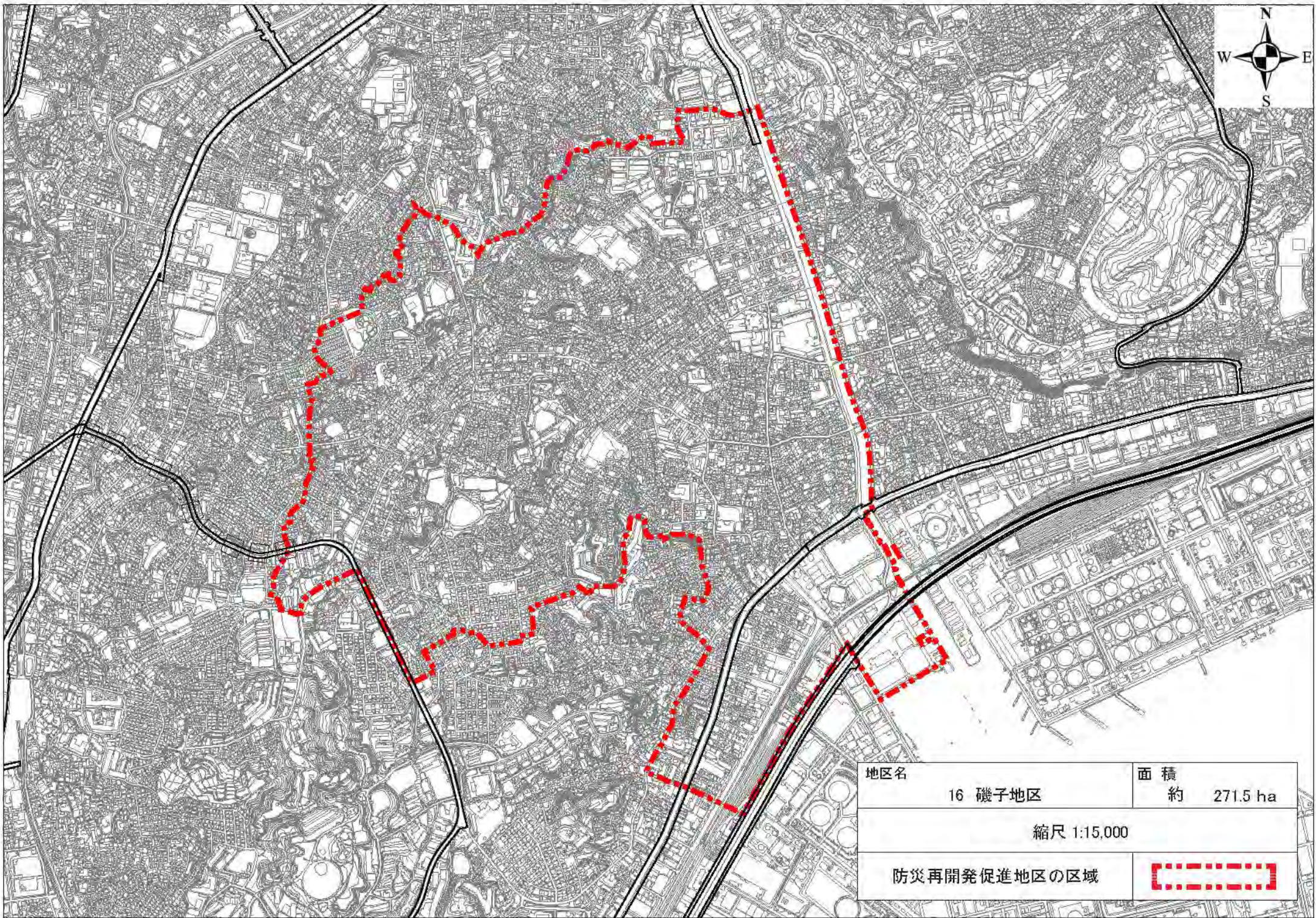
防災再開発促進地区の区域	
--------------	---




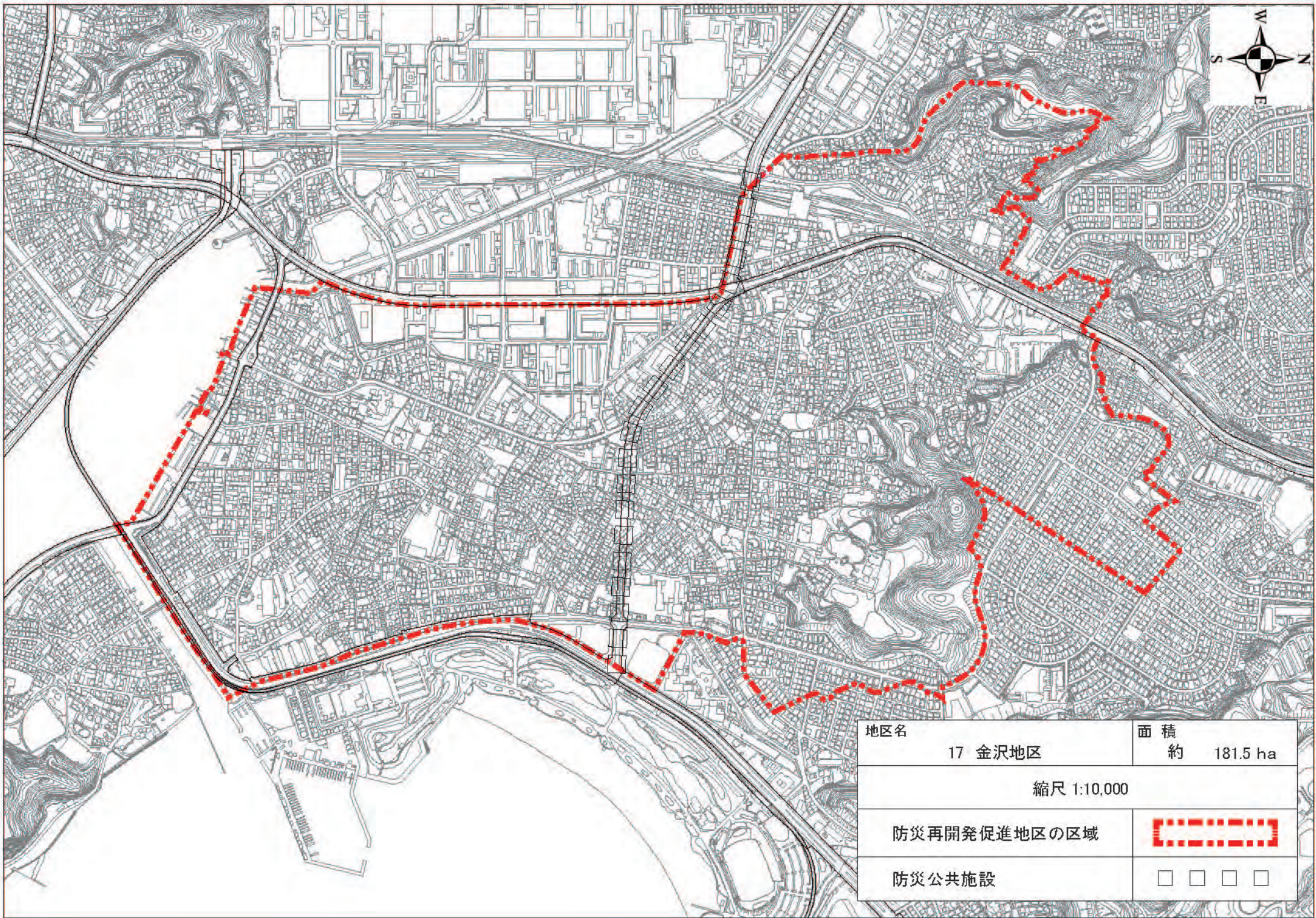
地区名	面積
15 保土ヶ谷2地区	約 193.7 ha



縮尺 1:15,000

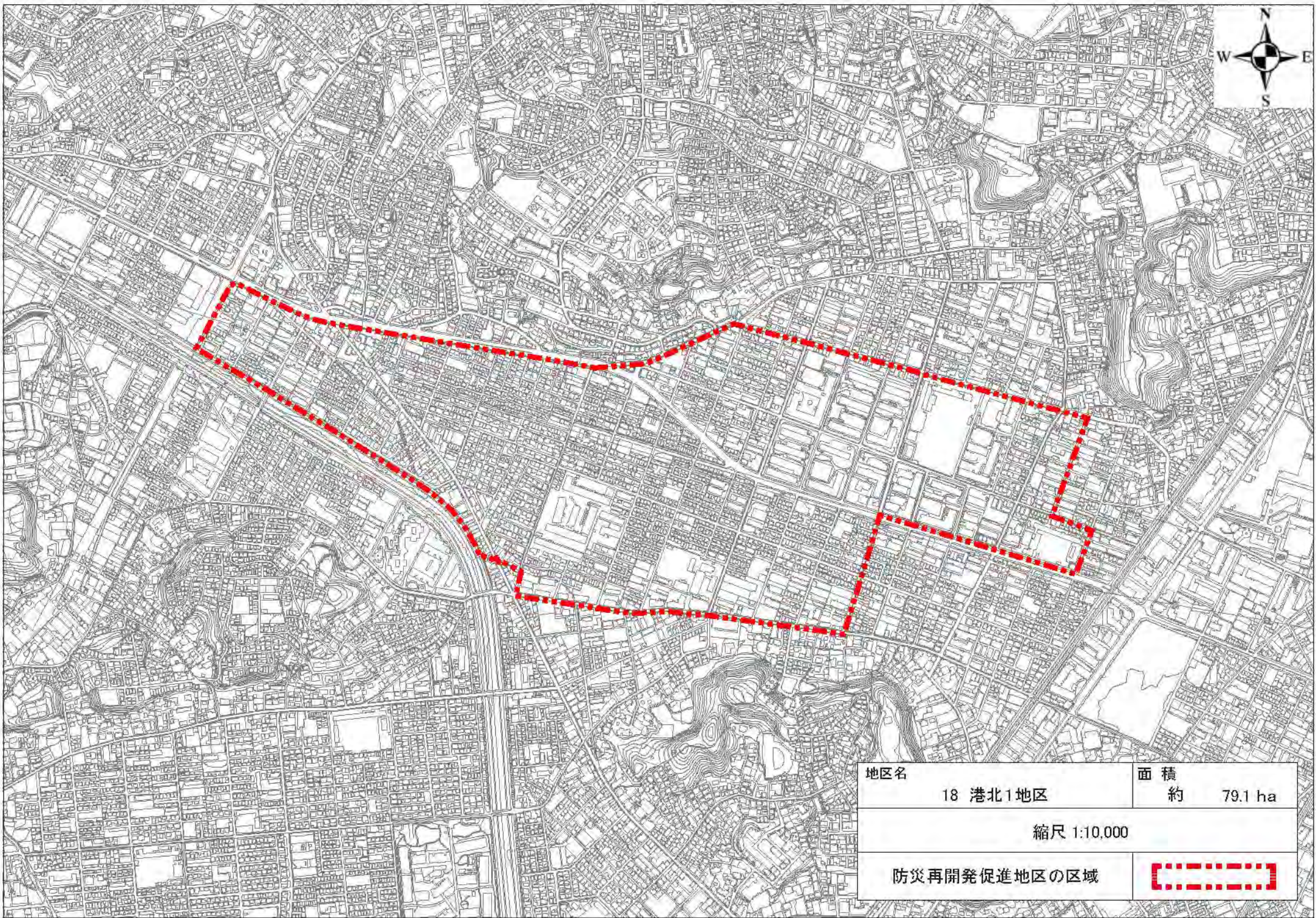
防災再開発促進地区の区域	
--------------	---



地区名	16 磯子地区	面積	約 271.5 ha
縮尺 1:15,000			
防災再開発促進地区の区域			




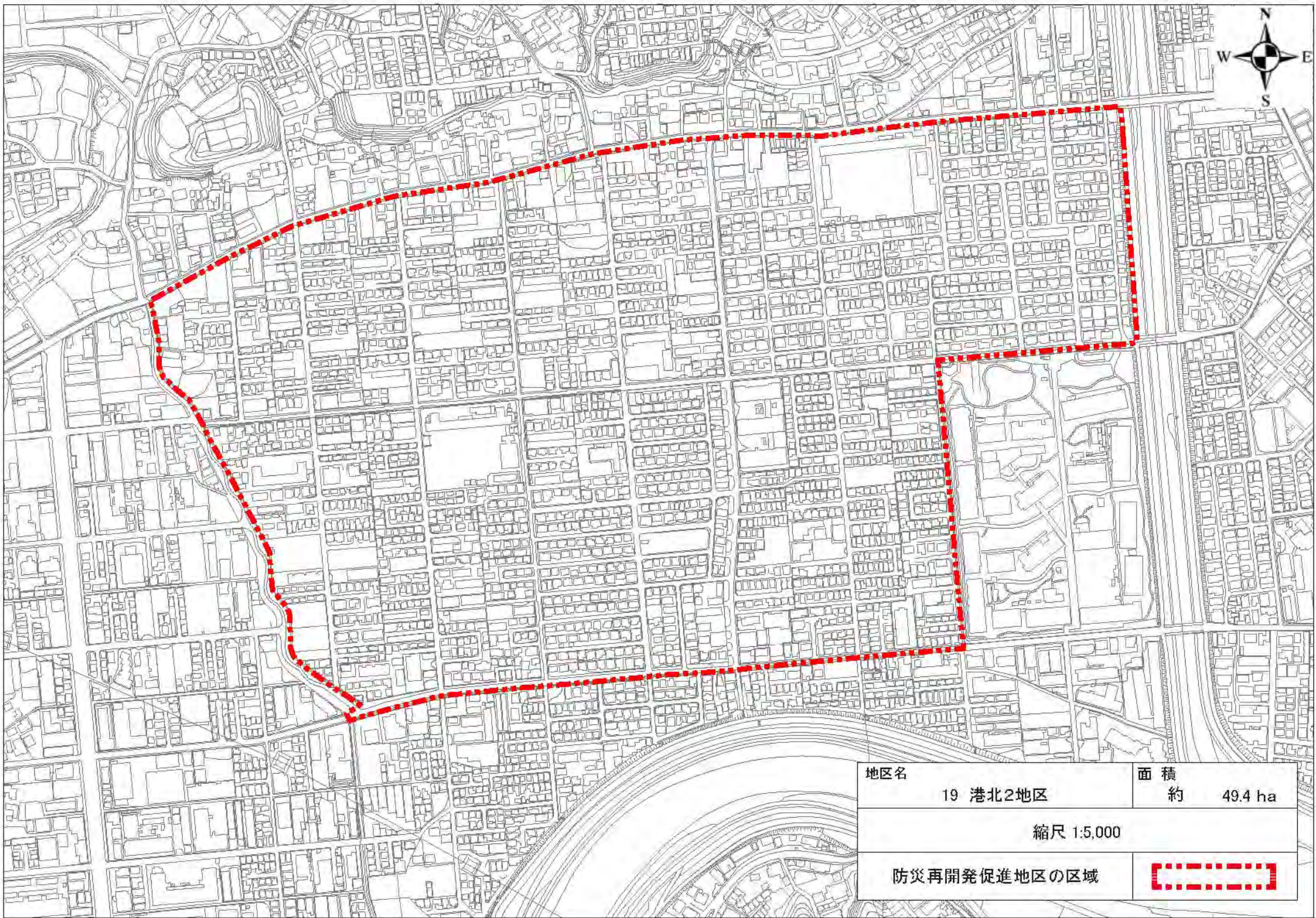
地区名	17 金沢地区	面積 約	181.5 ha
縮尺 1:10,000			
防災再開発促進地区の区域			
防災公共施設			




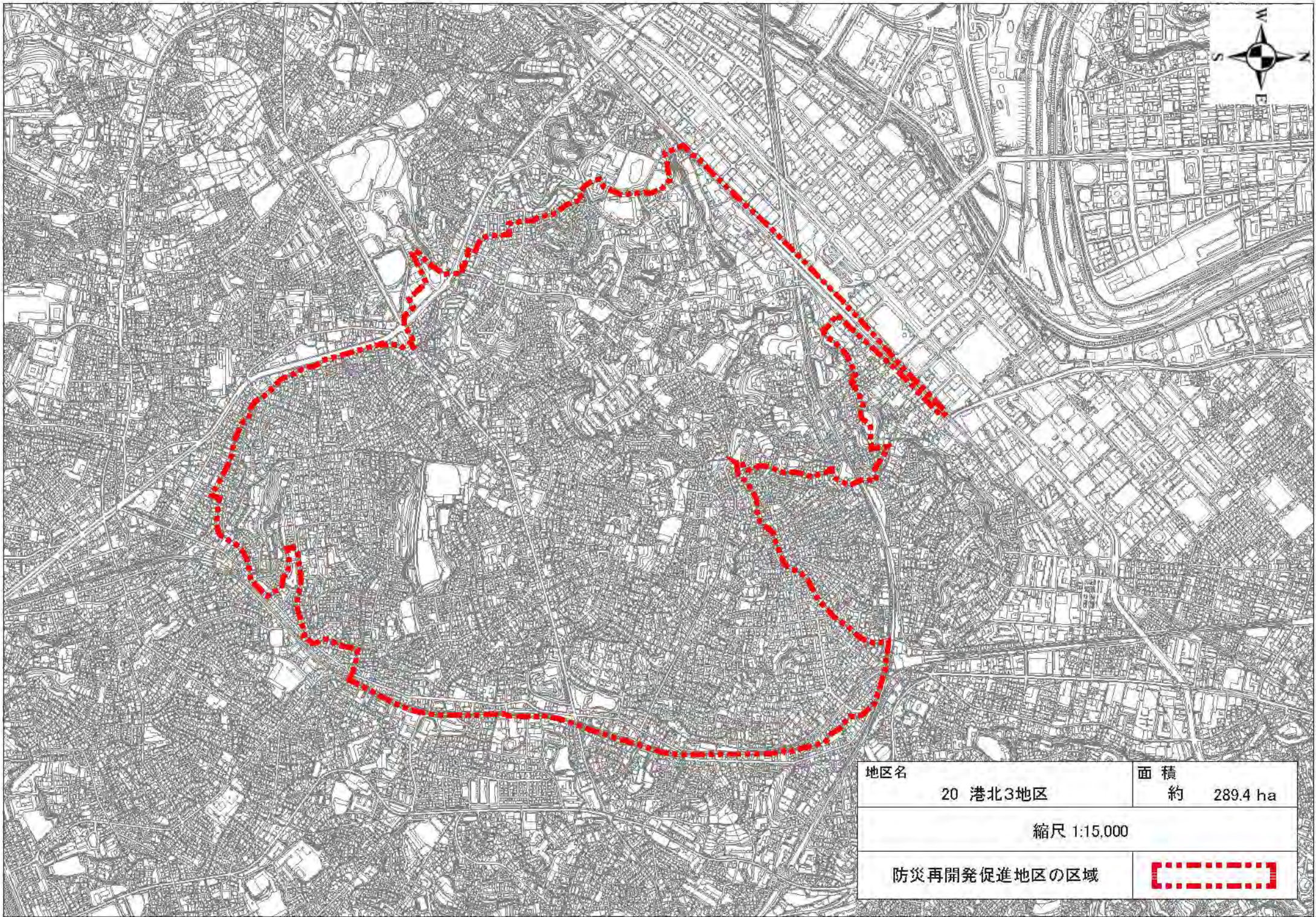
地区名	18 港北1地区	面積	約 79.1 ha
-----	----------	----	-----------

縮尺 1:10,000

防災再開発促進地区の区域	
--------------	---




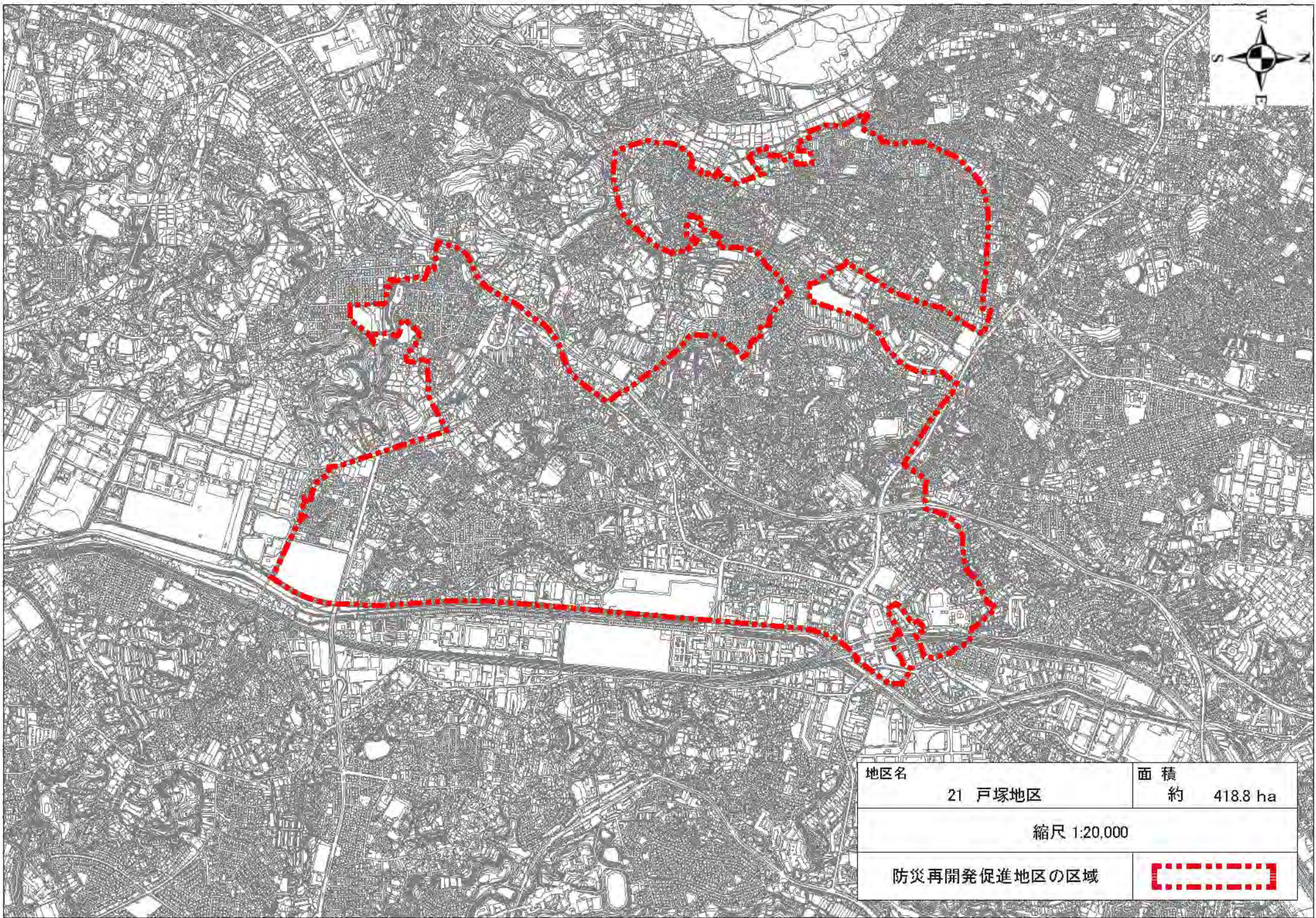
地区名	19 港北2地区	面積	約 49.4 ha
縮尺 1:5,000			
防災再開発促進地区の区域			




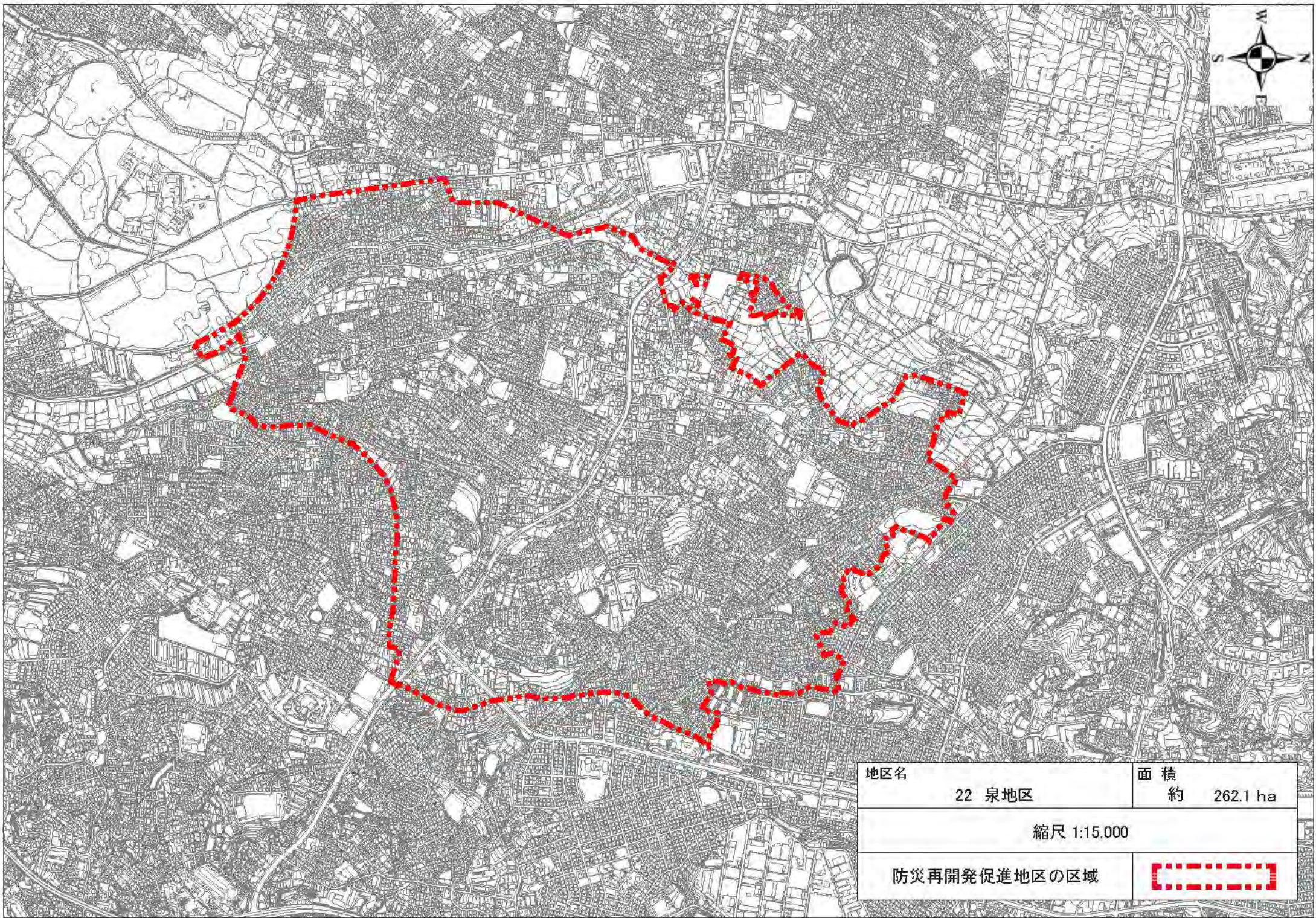
地区名	20 港北3地区	面積	約 289.4 ha
-----	----------	----	------------

縮尺 1:15,000

防災再開発促進地区の区域	
--------------	---



地区名	21 戸塚地区	面積	約 418.8 ha
縮尺 1:20,000			
防災再開発促進地区の区域			



地区名	22 泉地区	面積	約 262.1 ha
縮尺 1:15,000			
防災再開発促進地区の区域			