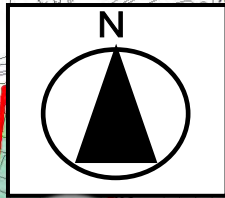
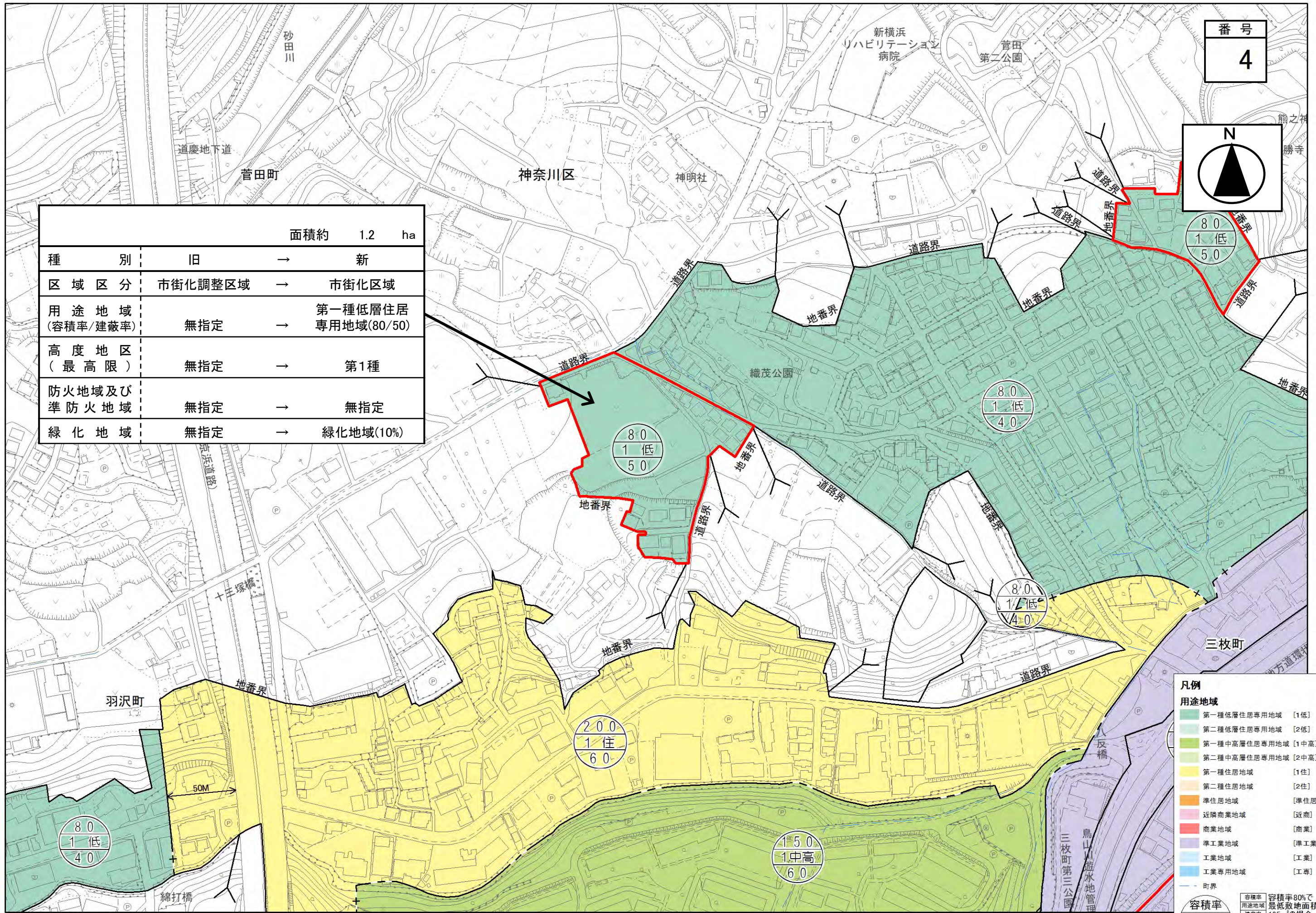


番号
4



		面積約	1.2	ha
種 別	旧	→	新	
区 域 区 分	市街化調整区域	→	市街化区域	
用 途 地 域 (容積率/建蔽率)	無指定	→	第一種低層住居 専用地域(80/50)	
高 度 地 区 (最 高 限)	無指定	→	第1種	
防 火 地 域 及 び 準 防 火 地 域	無指定	→	無指定	
緑 化 地 域	無指定	→	緑化地域(10%)	



凡例

用途地域

- 第一種低層住居専用地域 [1低]
- 第二種低層住居専用地域 [2低]
- 第一種中高層住居専用地域 [1中高]
- 第二種中高層住居専用地域 [2中高]
- 第一種住居地域 [1住]
- 第二種住居地域 [2住]
- 準住居地域 [準住居]
- 近隣商業地域 [近商]
- 商業地域 [商業]
- 準工業地域 [準工業]
- 工業地域 [工業]
- 工業専用地域 [工業]

容積率

用途地域

建蔽率

容積率80%で最低敷地面積165m²の場合
※容積率80%、建蔽率50%の場合、外枠が2重の表記は外壁後退ありを示す。

