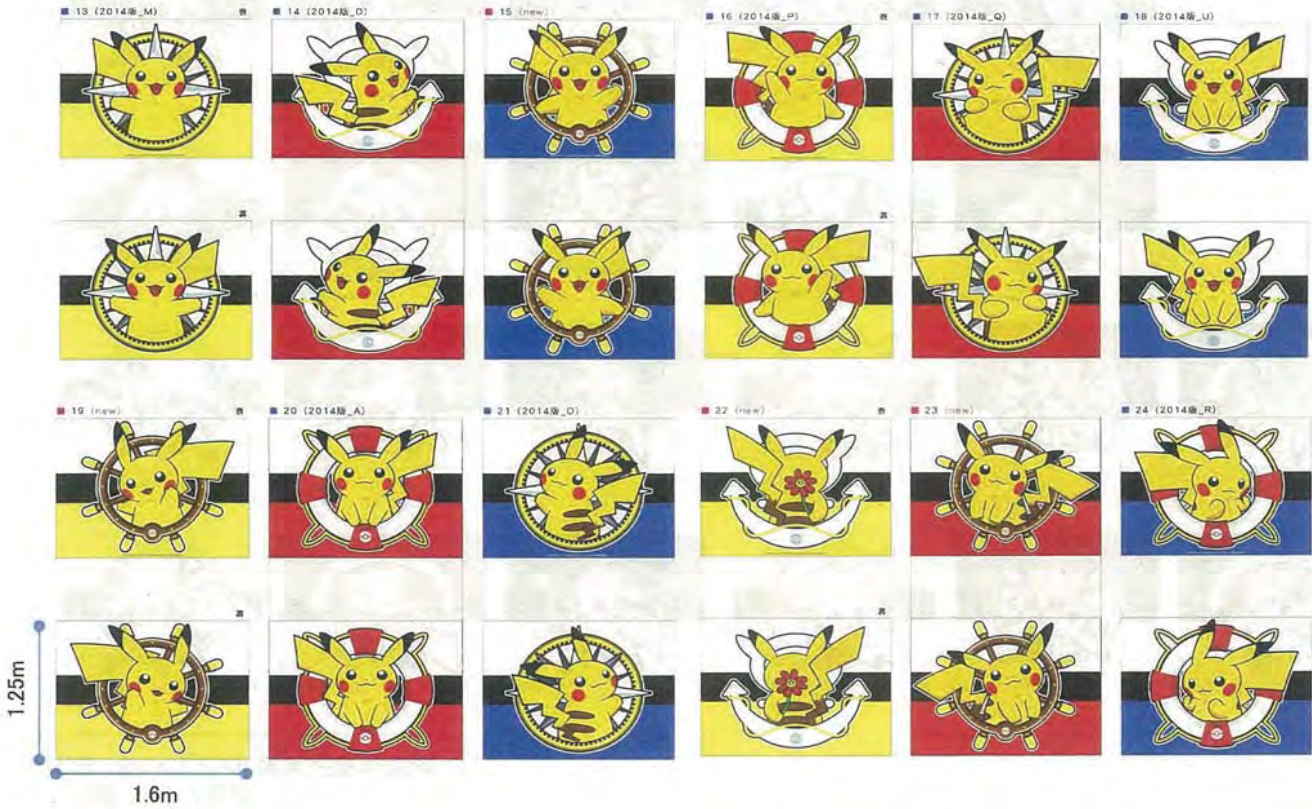


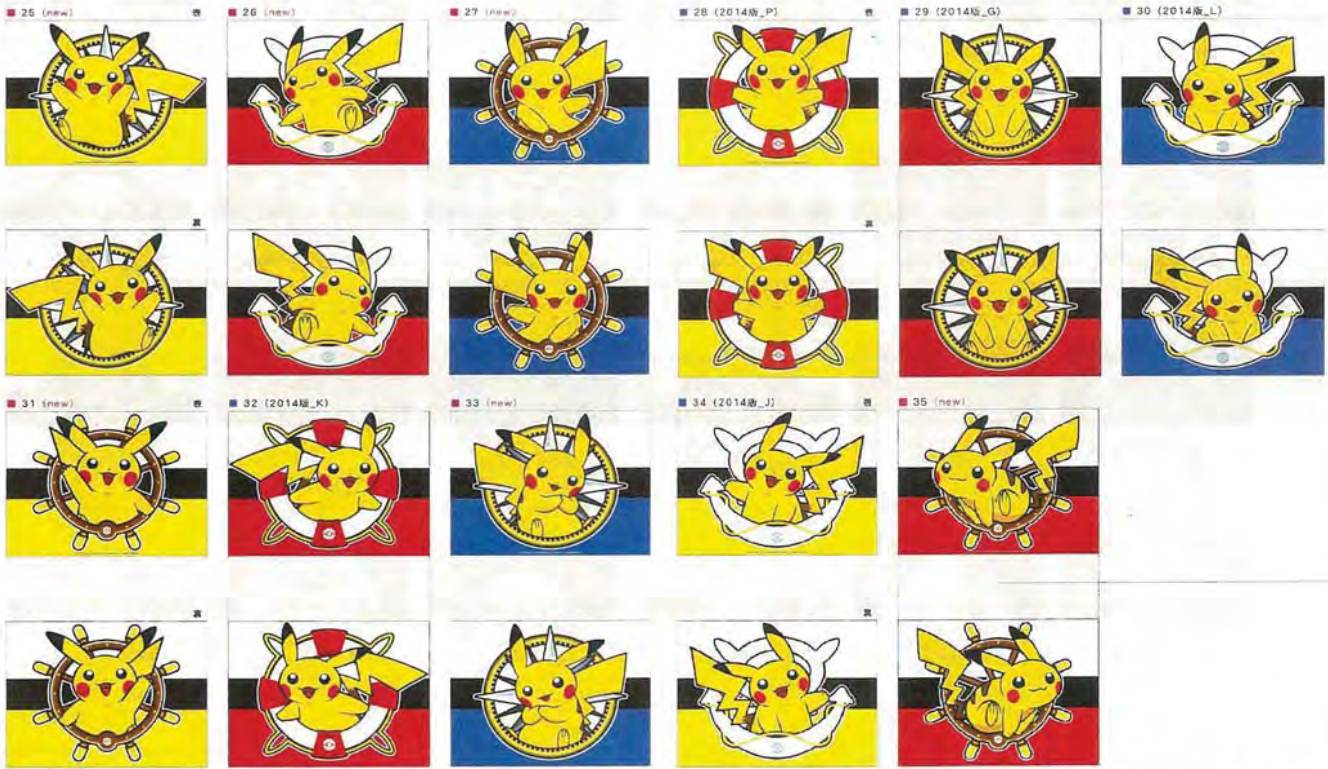
○掲揚フラッグ面積  
前1.6m×1.25m/枚×35枚=70㎡



○掲揚フラッグ面積  
前1.6m×1.25m/枚×35枚=70㎡



○掲揚フラッグ面積  
前1.6m×1.25m/枚×35枚=70㎡



電向通記 (V500) ©2015 Pokémon. ©1995-2015 Nintendo/Creatures Inc./GAME FREAK inc.



H1000

×12体

○黄色部分のマンセル値  
【CMYK】C:0 M:16 Y:100 K:0  
【RGB】R:255 G:215 B:0

○表面積  
円柱表面積=28.8㎡(2.4㎡/一体当たり)  
※直径×3.14×1m

No	審議会 新規 対象/非対象	対象理由	場所	詳細場所	仕様	設置期間 (搬入・撤去含む)		基 数	大 き さ m <sup>2</sup>	用途地域	広告物の種別	屋外広告 申請の有無
						日種	日数					
1			クイーンズスクエア横浜	クイーンモール入口(ランドマーク口)	上部ガラス面 ラッピング	2016.8.6~2016.8.14	9日	1	70	商業	窓屋内	
2			クイーンズスクエア横浜	クイーンズパーク入口	上部ガラス面 ラッピング	2016.8.6~2016.8.14	9日	1	62	商業	壁面看板	必要
3	○	規格外	クイーンズスクエア横浜	クイーンズパーク	バルーンふわふわ H6.5	2016.8.6~2016.8.14	9日	1	158	商業	広告板	必要
4			クイーンズスクエア横浜	クイーンズパーク	イス・テーブルセット	2016.8.6~2016.8.14	9日	5	3	商業	広告板	必要



■クイーンモール入口（ランドマーク口）上部ガラス面ラッピング

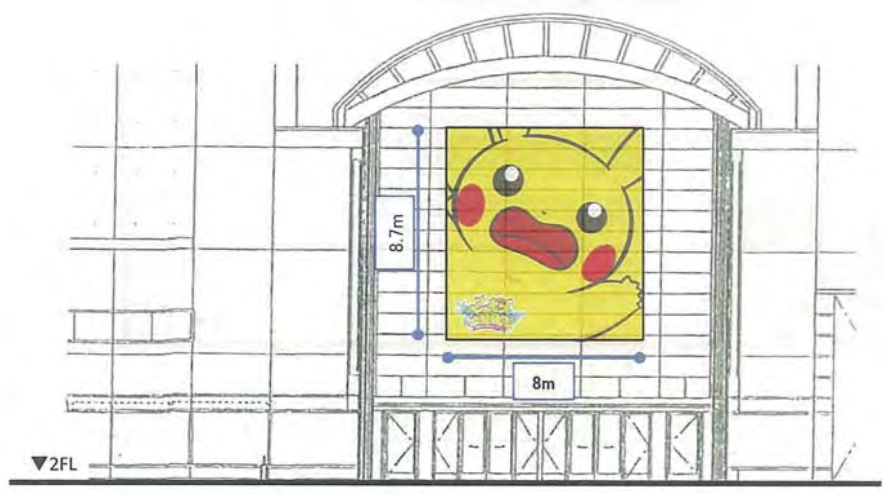
○黄色部分のマンセル値  
 【CMYK】C:0 M:16 Y:100 K:0  
 【RGB】R:255 G:215 B:0

○表面積  
 69.6㎡

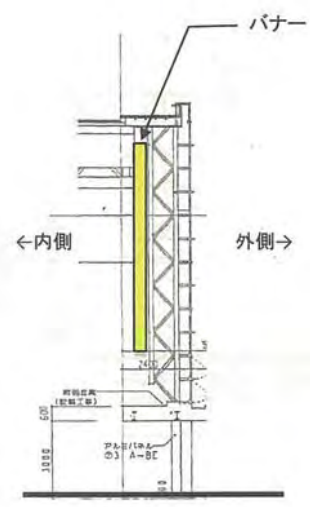


■イメージ

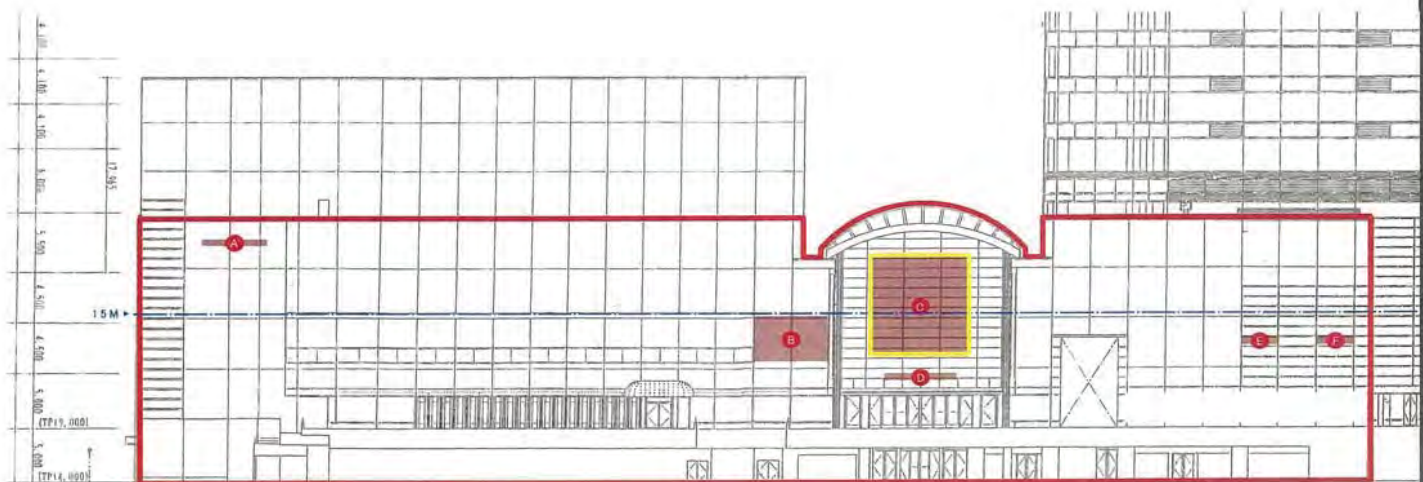
※施設内側に掲出



【正面】



【断面】



外壁総面積 (2378㎡)

- A クイーンズイーastroゴ (3.2㎡)
- B テナント集合サイン (25㎡)
- C ピカチュウグラフィック (69.6㎡)
- D QSYロゴ (4.5㎡)
- E A3Fサイン (2.4㎡)
- F A4Fサイン (2.4㎡)

A~F合計 = 107.1㎡

屋外広告物総面積 (107.1㎡) ÷ 外壁見附面積 (2378㎡) = 0.045037.....

5%

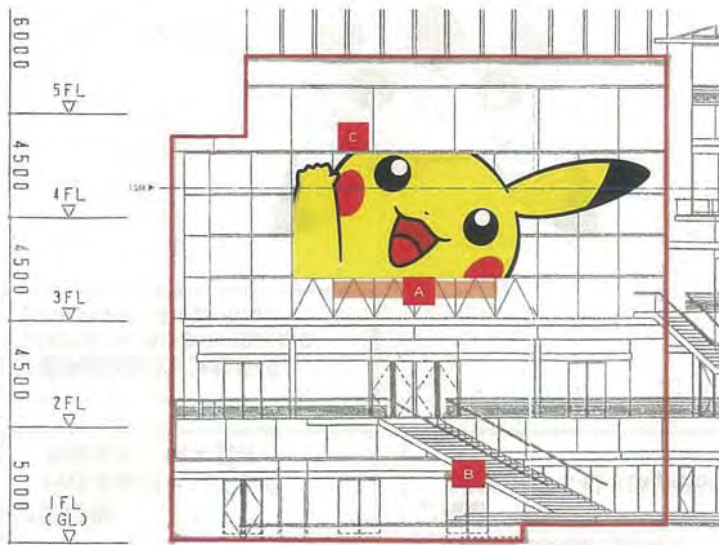
■クイーンズパーク入口 上部ガラス面ラッピング

○黄色部分のマンセル値  
 【CMYK】C:0 M:16 Y:100 K:0  
 【RGB】R:255 G:215 B:0

○表面積  
 61.5㎡



イメージ



外壁総面積(421㎡)

- A 2Fロゴ(5.3㎡)
- B 1Fロゴ(0.6㎡)
- C ピカチュウグラフィック(61.5㎡)

A~C合計 = 67.4㎡

屋外広告物総面積(67.4㎡) ÷ 外壁見附面積(421㎡) = 0.1600...

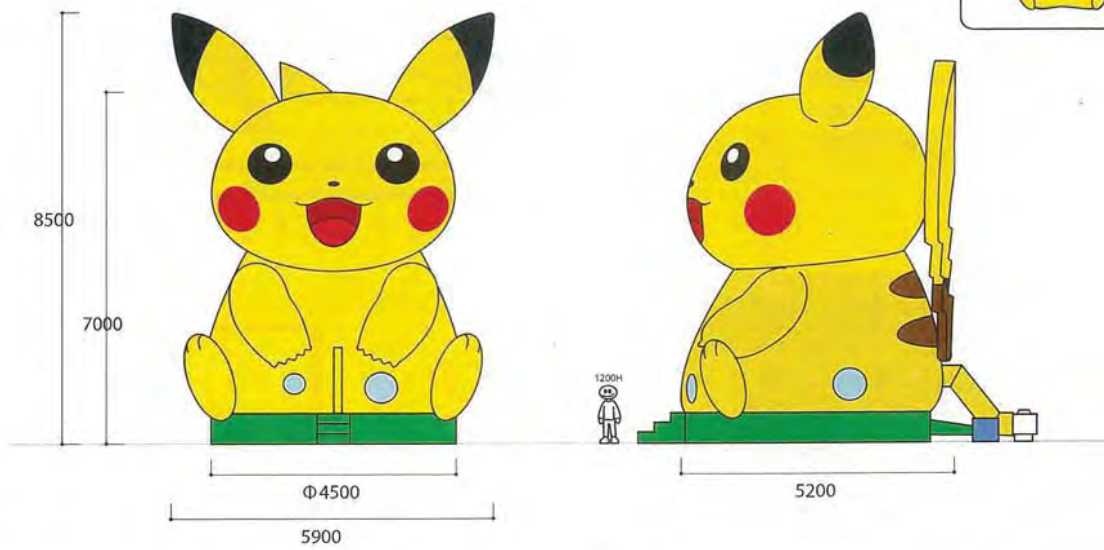
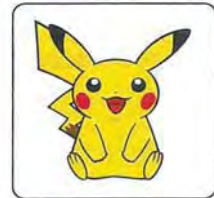
16%



○表面積  
円柱表面積=157.5㎡  
※直径×3.14×高さ

○重量  
270kg +ウエイト80kg=350kg

○黄色部分のマンセル値  
【CMYK】C:0 M:16 Y:100 K:0  
【RGB】R:255 G:215 B:0



Title	ピカチュウフワフワΦ4500 (バルーン) / ポケモン様	Date	2014/4/30 ▶ 2014/5/8 ▶ ▶
Type	提案イメージ	Size	W:5900mm D:5200mm H:8500mm
		Scale	