

平成16年度

横浜市救急医療センター
事業概要

財団法人 横浜市総合保健医療財団



横浜市救急医療センター事業概要目次



I 横浜市救急医療センター事業概要

1. 横浜市夜間急病センターの概要	1
2. 横浜市救急医療情報センターの概要	2
3. 横浜市救急医療センターの見取図及び建物概要	3

II 横浜市救急医療センター事業実績

1. 横浜市夜間急病センター統計	5
2. 横浜市救急医療情報センター統計	33
3. 研修実績	42

I. 横浜市救急医療センター事業概要

1. 横浜市夜間急病センターの概要

横浜市夜間急病センターは、横浜市における第1次診療体制の中核施設として夜間急病患者の診療にあたっています。また救急医療情報センターを併設することにより、夜間における救急医療を一層効果的に実施しています。

なお、入院加療を要する中等症・重症の救急患者の二次応需体制は、横浜市病院協会の協力により市内を3ブロックに分けた病院群輪番制で実施されています。

- 診療科目 内科・小児科・眼科・耳鼻咽喉科
- 診療日・診療時間 内科・小児科 (毎日) 午後8時～午前6時
眼科・耳鼻咽喉科 (毎日) 午後8時～午前0時
- 診療体制 医師・薬剤師・臨床衛生検査技師・放射線技師については、横浜市医師会々員・横浜市薬剤師会々員・神奈川県臨床衛生検査技師会々員・神奈川県放射線技師会々員が、それぞれ輪番で協力出動しています。

職種	準夜 (20時～0時)	深夜 (0時～6時)
医師	内 2人 小 1 眼 1 耳 1	内 1人 小 1
薬剤師	2	1
看護婦	7	5
検査技師	1	1
放射線技師	1	1
事務員	5	3
計	21	13

左記の人員数は、平日の体制です。
土曜・日曜・祝日・年末年始については、増員体制をとります。

- 病床数 観察病床11床
- 二次病院への転送 転送を必要とする患者については、夜間輪番病院のほか、第二次応需病院等へ確認のうえ搬送します。
- 診療開始年月日 昭和56年5月11日

2. 横浜市救急医療情報センターの概要

横浜市救急医療情報センターは、神奈川県救急医療情報システムの一環として位置付けられます。市民等への医療機関応需情報の提供、また医療機関の連携に資することを目的としています。

● 業務内容

市内の医療機関における最新の診療応需情報を収集し、当該情報を市民等からの電話による照会に応じて提供しています。

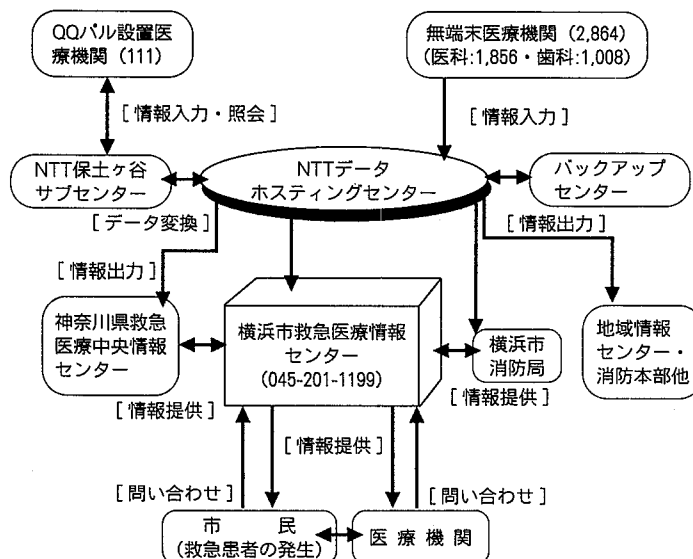
● 業務時間 年中無休 24時間体制

● 機器構成

◇ デスクトップPC端末装置 (TFT)	3台
◇ ディスプレー一体型PC端末装置 (TFT)	1台
◇ ノートPC端末装置	3台
◇ ルータ	1台
◇ HUB	2台
◇ レーザープリンタ	2台
◇ 無停電電源装置	1台
◇ ファクシミリ (一般用)	1台
◇ ファクシミリ (障害者用)	1台
◇ 案内台 (含む: 電話機)	4台
◇ 録音装置	1台
◇ PBX (構内電話交換システム)	1台
◇ 無停電電源装置 (電話機用)	1台

● 業務開始年月日 昭和56年5月11日 (ただし、全県システムの導入は、昭和57年7月1日から開始)

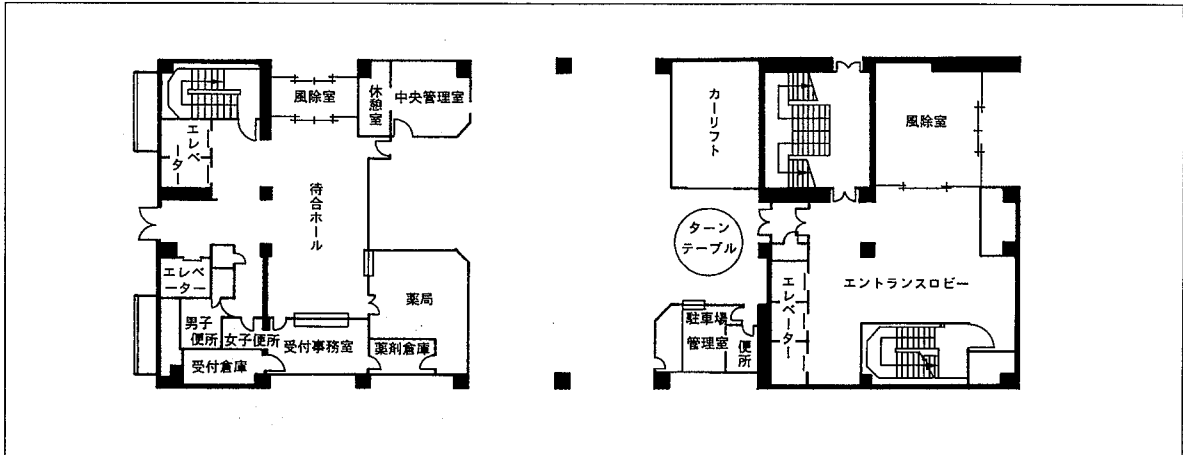
● 情報システムのしくみ



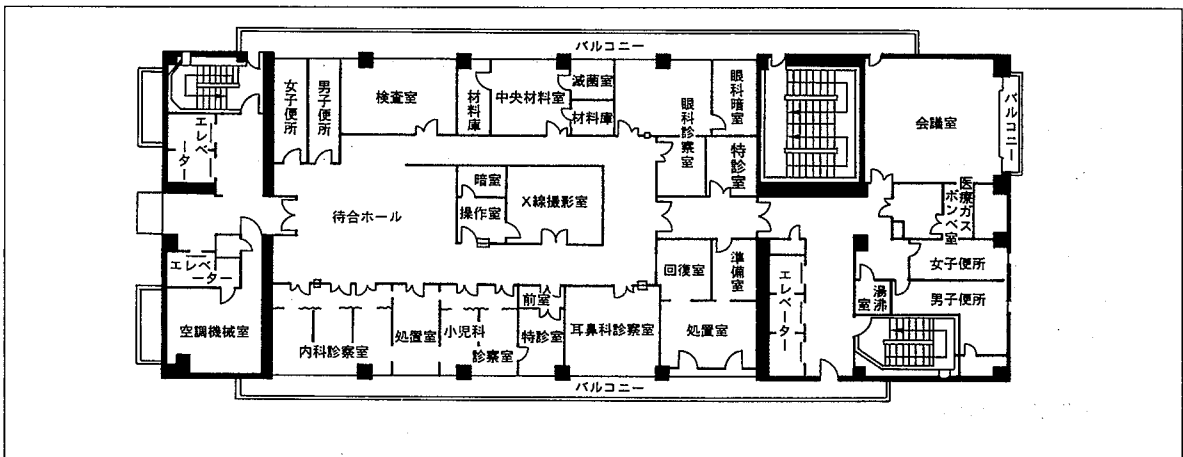
3. 横浜市救急医療センター見取図及び建物概要

見 取 図

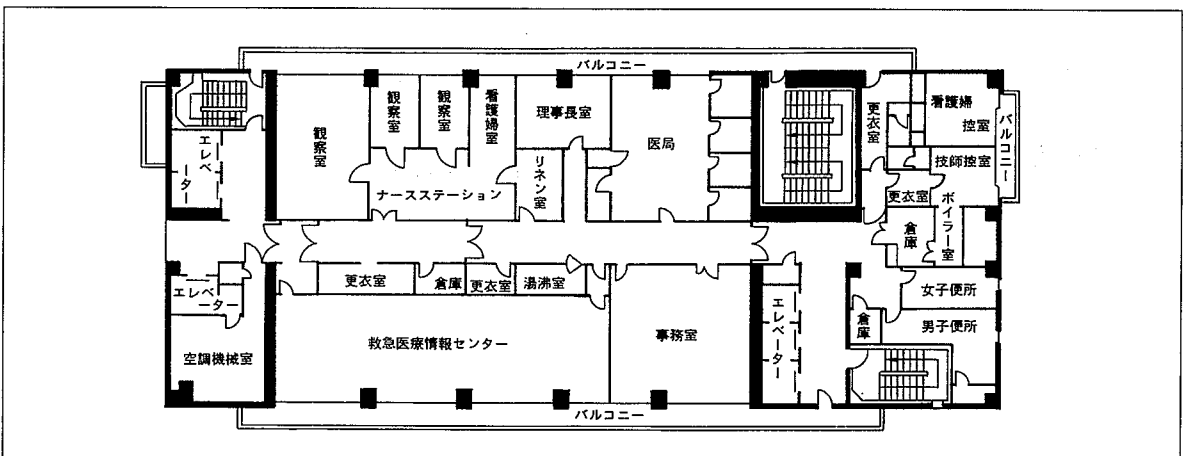
1 階 夜間急病センター受付事務室・待合ホール・薬局・駐車場等



2 階 各科診療室・待合ホール・検査室・X線撮影室等



3 階 救急医療情報センター・観察室・医局・事務室等



建 物 概 要

- 所在地
横浜市中区桜木町1丁目1番地
- 敷地面積
1,729.70 m²
- 建物の構造及び規模
鉄骨鉄筋コンクリート造り
地上11階・地下2階
塔屋1階
- 建築面積
1,158.35 m²
- 建築延床面積
13,175.54 m²
- 工 期
着工
昭和54年3月13日
竣工
昭和56年3月20日
- 総事業費
3,782 百万円

塔屋	機 械 室	
11階	機 械 室	
10階		食 堂
9階	横浜市社会福祉センター	
8階	横浜市社会福祉協議会	
7階		
6階	横浜市医師会	
5階	ホール・学校保健センター	
4階	ホール	
3階	横浜市救急医療センター	
2階		
1階		
地下1階	駐車場・機械室	
地下2階	機械室	

Ⅱ. 横浜市救急医療センター事業実績

1. 横浜市夜間急病センター統計

(1) 平成16年度月別診療科目別時間帯別患者数	5
(2) 平成16年度診療科目別曜日別患者数	7
(3) 平成16年度月別疾病別患者数	8
(4) 年度別1日当たり患者数	9
(5) 年度別診療科目別患者数	10
(6) 年度別時間帯別患者数	11
(7) 年度別入院患者数	12
(8) 年度別来所手段別患者数	13
(9) 年度別年令別患者数	14
(10) 年度別行政区別患者数	16
(11) 年度別行政区別人口1万人対患者数	18
(12) 年度別救急程度別患者数	19
(13) 年度別疾病別患者数	20
(14) 年度別疾病別転送患者数	22
(15) 年度別病院別転送患者数	24
(16) 年度別疾病別死亡数	26
(17) 年度別処方箋枚数及び調剤数	27
(18) 年度別臨床検査実績	28
(19) 年度別X線撮影実績	29
(20) 年度別年末年始取扱状況	30

(1) 平成16年度月別診療科目別時間帯別患者数(入院及び転送患者数は再掲)

科目	4月		5月		6月		7月		8月		9月		
	深夜	昼夜	深夜	昼夜	深夜	昼夜	深夜	昼夜	深夜	昼夜	深夜	昼夜	
内科	682	314	996	676	392	1,068	655	350	1,005	408	1,107	357	1,059
	48	33	81	46	27	73	38	34	72	51	34	65	31
	26	18	44	29	16	45	30	11	41	23	20	43	31
小児科	949	445	1,394	1,072	528	1,600	957	438	1,395	1,119	432	1,551	751
	33	14	47	11	12	23	7	7	14	10	6	16	5
	17	18	35	12	11	23	15	8	23	18	10	28	7
眼科	449		449	587		587	548		548	521	447		447
	2		2	2		2	4		4	2	2		1
耳鼻咽喉科	719		719	965		965	661		661	722	722	573	573
	3		3	15		15	12		12	5	13		13
	13		13	16		16	10		10	11	12		12
合計	2,799	759	3,558	3,300	920	4,220	2,821	788	3,609	3,061	840	3,901	2,473
	84	47	131	72	39	111	57	41	98	66	40	106	83
	58	36	94	59	27	86	59	19	78	54	30	84	51
1日平均	118.6		136.1		120.3		125.8		102.2		99.3		

前年度比

	本年度	前年度	差引	対前年度 比
患者 総数	人 48,339	人 48,512	人 -173	
1日 平均	人 132.4	人 132.5	人 -0.1	0.4% 減
入院	人 1,494	人 1,495	人 -1	0.1% 減
転送	人 888	人 941	人 -53	5.6% 減

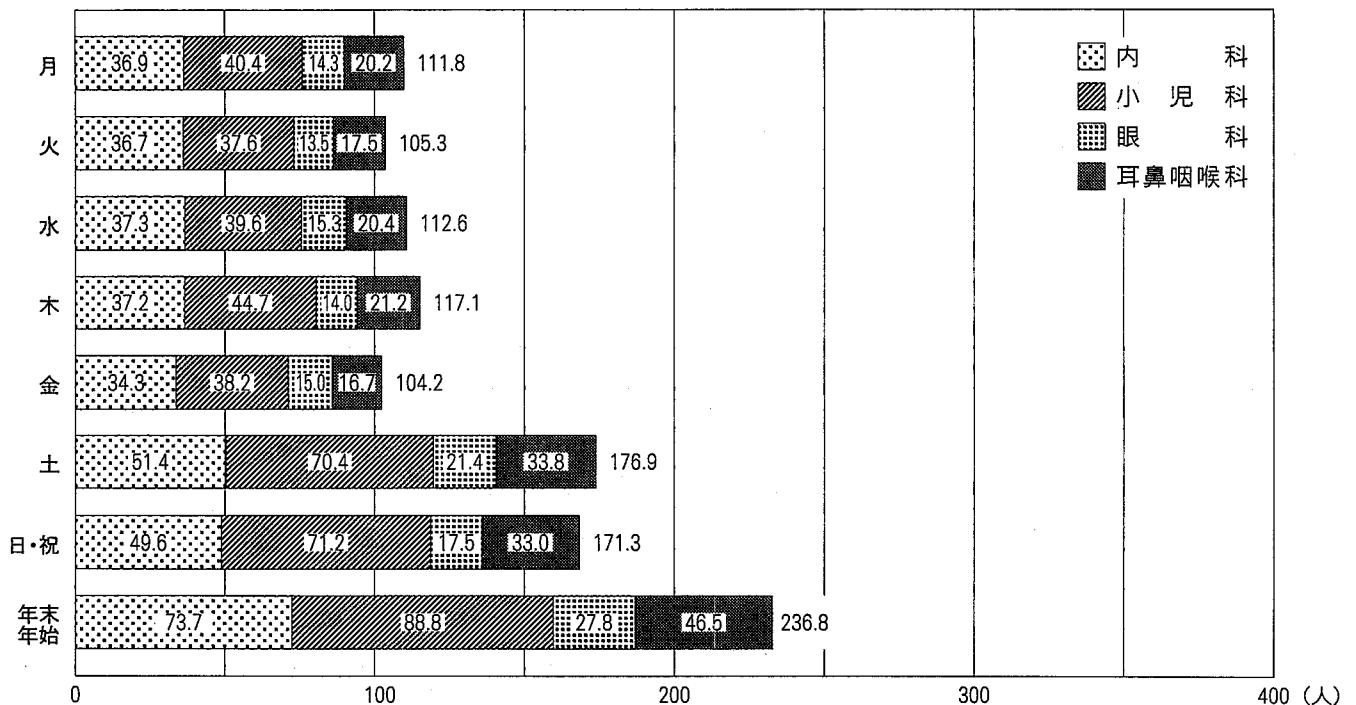
科目	10月		11月		12月		1月		2月		3月		合計	
	深夜	昼夜	深夜	昼夜	深夜	昼夜	深夜	昼夜	深夜	昼夜	深夜	昼夜	深夜	昼夜
内科	622	325	947	678	346	1,024	469	1,419	1,148	438	1,586	1,760	549	2,309
	42	23	65	58	42	100	73	62	135	86	41	127	40	29
	13	14	27	24	19	43	14	28	11	10	10	11	14	25
小児科	887	444	1,331	962	482	1,444	1,291	651	1,942	1,142	462	1,604	644	2,245
	13	11	24	11	18	29	25	12	37	24	10	34	13	10
	15	13	28	15	11	26	19	8	27	17	14	31	16	4
眼科	414		414	433		433	491		491	444	354		354	749
	3		3	3		3	1		1	5	2		2	1
耳鼻咽喉科	716		716	820		820	883		883	708	661		661	816
	9		9	7		7	9		9	14	13		13	11
	8		8	7		7	9		9	15	9		9	5
合計	2,639	769	3,408	2,893	828	3,721	3,615	1,120	4,735	3,442	900	4,342	4,376	1,193
	64	34	98	76	60	136	107	74	181	124	51	175	66	39
	39	27	66	49	30	79	43	22	65	48	24	72	38	18
1日平均	109.9		124.0		152.7		140.1		198.9		165.5		132.4	

※眼科・耳鼻咽喉科患者数には、午前0時以降に受診した患者、眼科7名・耳鼻咽喉科7名を含む。

(2) 平成16年度診療科目別曜日別患者数（入院及び転送患者数は再掲）

区 分	曜 日 (日数)	月	火	水	木	金	平日計	土	日・祝日	年末・ 年始	計
		(45日)	(50日)	(49日)	(49日)	(50日)	(243日)	(51日)	(65日)	(6日)	(365日)
内 科		1,661	1,833	1,829	1,821	1,715	8,859	2,619	3,227	442	15,147
	入院	116	127	128	146	145	662	178	187	44	1,071
	転送	42	65	55	63	48	273	80	75	4	432
小 児 科		1,817	1,881	1,938	2,192	1,911	9,739	3,590	4,626	533	18,488
	入院	37	38	41	32	30	178	43	68	6	295
	転送	32	44	27	33	42	178	55	64	5	302
眼 科		644	674	749	687	751	3,505	1,090	1,135	167	5,897
	入院	0	0	0	0	0	0	0	0	0	0
	転送	1	5	4	3	4	17	2	5	2	26
耳鼻咽喉科		908	875	1,001	1,040	835	4,659	1,722	2,147	279	8,807
	入院	7	10	4	27	17	65	20	36	7	128
	転送	13	6	7	14	12	52	41	33	2	128
合 計		5,030	5,263	5,517	5,740	5,212	26,762	9,021	11,135	1,421	48,339
	入院	160	175	173	205	192	905	241	291	57	1,494
	転送	88	120	93	113	106	520	178	177	13	888
割 合		10.4	10.9	11.4	11.9	10.8	55.4	18.7	23.0	2.9	100%
1日平均		111.8	105.3	112.6	117.1	104.2	110.1	176.9	171.3	236.8	132.4
	入院	3.6	3.5	3.5	4.2	3.8	3.7	4.7	4.5	9.5	4.1
	転送	2.0	2.4	1.9	2.3	2.1	2.1	3.5	2.7	2.2	2.4

曜日別（科目別1日平均）患者数（平成16年度）



(3) 平成16年度月別疾病別患者数

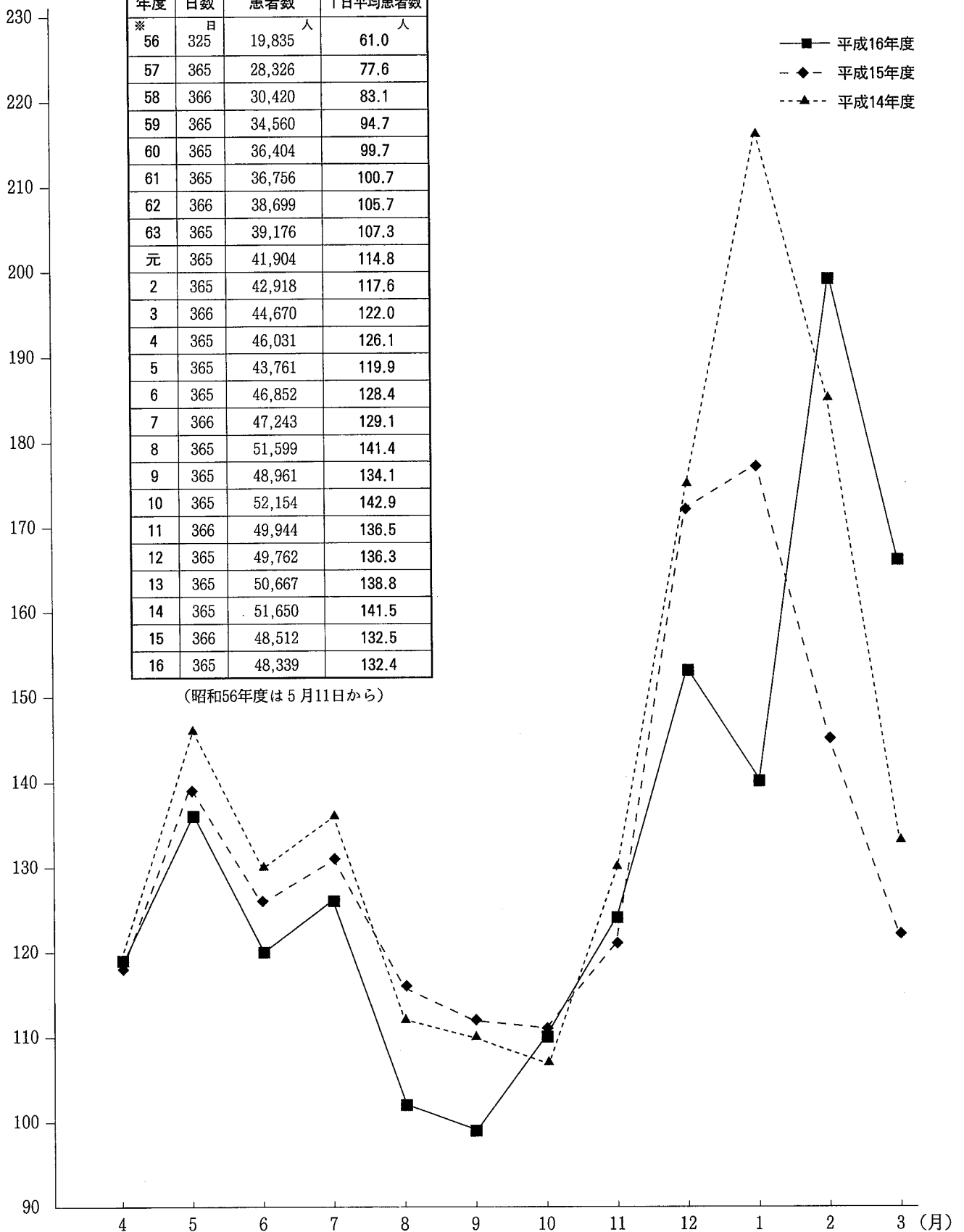
分類疾患	4月	5月	6月	7月	8月	9月	10月	11月	12月	1月	2月	3月	計	割合
呼吸器疾患	1,146	1,413	1,290	1,502	1,007	888	1,316	1,336	1,383	1,559	3,517	2,281	18,638	38.6
かぜ症候群	683	900	873	1,062	709	564	779	746	882	907	1,576	1,177	10,858	22.5
扁桃炎	104	124	116	171	76	89	98	118	117	125	104	112	1,354	2.8
気管支炎・肺炎	148	167	139	116	104	73	106	190	170	173	203	185	1,774	3.7
喘息	203	212	153	148	112	156	327	265	203	142	97	155	2,173	4.5
インフルエンザ								3	2	205	1,526	642	2,378	4.9
その他	8	10	9	5	6	6	6	14	9	7	11	10	101	
消化器疾患	698	637	515	526	541	492	452	562	1,381	1,163	659	753	8,379	17.3
下痢症	259	237	165	148	189	165	154	217	627	527	263	316	3,267	6.8
急性腹症	55	49	51	57	44	46	45	46	56	31	28	35	543	1.1
その他	384	351	299	321	308	281	253	299	698	605	368	402	4,569	9.5
循環器疾患	43	39	25	32	30	34	27	45	38	38	42	55	448	0.9
脳血管障害	5	15	12	4	9	4	3	4	7	3	1	6	73	
代謝障害	5	2	9	6	2	1	3	4	2	2	1	4	41	
けいれん	12	16	10	16	14	13	12	18	16	9	17	17	170	
中毒	43	39	46	43	51	49	39	35	39	31	28	46	489	1.0
小児伝染病	39	68	54	62	33	33	29	45	54	43	30	44	534	1.1
新生児・未熟児の疾患	2	9	3	2	8	5	9	9	4	6	1	4	62	
その他	107	96	125	101	101	94	116	98	101	82	68	73	1,162	
小計	2,100	2,334	2,089	2,294	1,796	1,613	2,006	2,156	3,025	2,936	4,364	3,283	29,996	62.1
耳鼻咽喉科疾患	769	1,020	707	757	601	586	765	877	931	742	693	862	9,310	19.3
耳疾患	492	635	412	442	339	301	455	593	648	390	419	462	5,588	11.6
鼻・副鼻腔疾患	106	128	101	106	86	109	127	103	105	120	106	195	1,392	2.9
口腔疾患	27	37	39	41	39	23	40	35	32	42	32	23	410	
咽頭疾患	110	182	126	145	115	123	105	114	123	149	110	141	1,543	3.2
喉頭疾患	28	31	25	19	20	24	28	25	17	28	18	31	294	
気管・食道疾患	6	7	4	4	2	6	10	7	6	13	8	10	83	
眼科疾患	450	591	550	526	450	462	414	435	493	446	356	752	5,925	12.3
炎症	256	330	290	289	201	236	195	213	262	214	161	541	3,188	6.6
異物	88	104	117	118	97	112	85	102	112	104	86	88	1,213	2.5
外傷	69	102	89	82	100	67	90	89	71	78	71	77	985	2.0
出血	17	27	24	22	27	25	22	18	24	22	21	21	270	
その他	20	28	30	15	25	22	22	13	24	28	17	25	269	
その他の疾患	239	275	263	324	320	317	223	253	286	218	156	234	3,108	6.4
外科・整形外科	13	23	22	26	23	16	13	26	21	11	12	20	226	0.5
皮膚科	124	159	149	171	169	193	132	149	172	131	93	123	1,765	3.7
泌尿器科	69	70	61	83	84	72	53	51	66	54	41	58	762	1.6
産婦人科	4	7	6	4	5	8	2	4	4	5	1	6	56	
精神科	27	14	20	33	36	27	23	17	18	16	8	23	262	
歯科		1	2	3	2					3		1	13	
その他	2	1	3	4	1	1		6	2	1		3	24	
合計	3,558	4,220	3,609	3,901	3,167	2,978	3,408	3,721	4,735	4,342	5,569	5,131	48,339	100%

(4) 年度別 1日当たり患者数

(人)

年度	日数	患者数	1日平均患者数
※ 56	325	19,835	61.0
57	365	28,326	77.6
58	366	30,420	83.1
59	365	34,560	94.7
60	365	36,404	99.7
61	365	36,756	100.7
62	366	38,699	105.7
63	365	39,176	107.3
元	365	41,904	114.8
2	365	42,918	117.6
3	366	44,670	122.0
4	365	46,031	126.1
5	365	43,761	119.9
6	365	46,852	128.4
7	366	47,243	129.1
8	365	51,599	141.4
9	365	48,961	134.1
10	365	52,154	142.9
11	366	49,944	136.5
12	365	49,762	136.3
13	365	50,667	138.8
14	365	51,650	141.5
15	366	48,512	132.5
16	365	48,339	132.4

(昭和56年度は5月11日から)

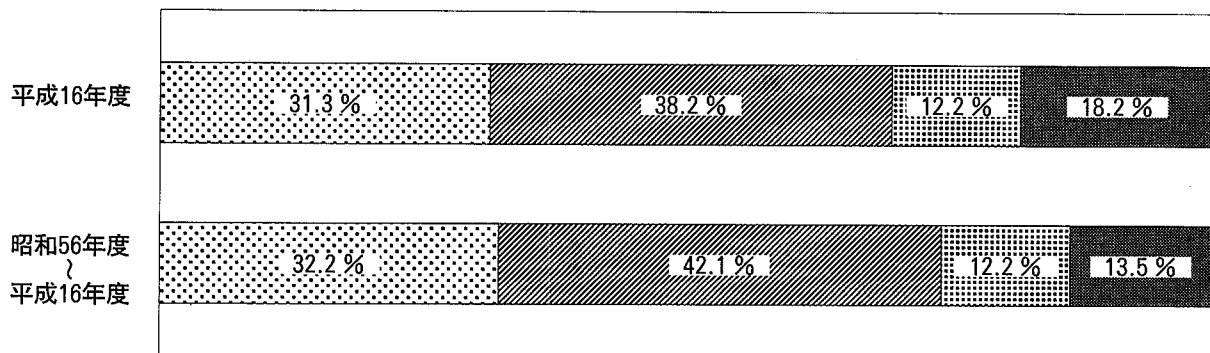


(5) 年度別診療科目別患者数

科目 \ 年度	12		13		14		15		16	
		%		%		%		%		%
内 科	14,333	28.8	14,647	28.9	15,727	30.4	14,292	29.5	15,147	31.3
小 児 科	20,331	40.9	20,454	40.4	21,051	40.8	19,798	40.8	18,488	38.2
眼 科	6,374	12.8	6,242	12.3	5,925	11.5	5,517	11.4	5,897	12.2
耳 鼻 咽 喉 科	8,724	17.5	9,324	18.4	8,947	17.3	8,905	18.4	8,807	18.2
合 計	49,762	100	50,667	100	51,650	100	48,512	100	48,339	100
1 日 平 均	136.3		138.8		141.5		132.5		132.4	
診 療 日 数	365日		365日		365日		366日		365日	

科目 \ 年度	56~16	%
内 科	331,626	32.2
小 児 科	433,226	42.1
眼 科	125,698	12.2
耳 鼻 咽 喉 科	138,593	13.5
合 計	1,029,143	100
1 日 平 均	117.9	
診 療 日 数	8,726日	

診療科目別患者比率



- 内科
- 小児科
- 眼科
- 耳鼻咽喉科

(6) 年度別時間帯別患者数

年度 時間帯	12		13		14		15		16	
		%		%		%		%		%
準夜 20 ~ 24 時	38,452	77.3	39,410	77.8	40,188	77.8	37,403	77.1	37,866	78.3
深夜 0 ~ 6 時	11,310	22.7	11,257	22.2	11,462	22.2	11,109	22.9	10,473	21.7
合 計	49,762	100	50,667	100	51,650	100	48,512	100	48,339	100

年度 時間帯	56~16	
		%
準夜 20 ~ 24 時	783,298	76.1
深夜 0 ~ 6 時	245,845	23.9
合 計	1,029,143	100

平成16年度時間帯別診療科目別患者数（入院及び転送患者数は再掲）

時間帯 科目	総 数	年度						準夜 計	時間帯						深夜 計
		~21	~22	~23	~24	~1	~2		~3	~4	~5	~6			
内 科	15,147	4,062	2,591	1,988	1,778	10,419	1,318	993	833	661	526	397	4,728		
入院	1,071	229	158	123	137	647	140	111	83	59	30	1	424		
転送	432	83	71	49	48	251	49	37	24	34	23	14	181		
小児科	18,488	5,292	3,170	2,368	1,913	12,743	1,551	1,253	1,008	767	645	521	5,745		
入院	295	75	43	24	32	174	35	31	28	13	14		121		
転送	302	64	42	34	31	171	30	45	16	13	11	16	131		
眼 科	5,897	2,254	1,613	1,178	852	5,897	—	—	—	—	—	—			
入院															
転送	26	8	7	6	5	26									
耳鼻咽喉科	8,807	3,445	2,210	1,628	1,524	8,807	—	—	—	—	—	—			
入院	128	68	33	17	10	128									
転送	128	62	27	18	21	128									
合 計	48,339	15,053	9,584	7,162	6,067	37,866	2,869	2,246	1,841	1,428	1,171	918	10,473		
入院	1,494	372	234	164	179	949	175	142	111	72	44	1	545		
転送	888	217	147	107	105	576	79	82	40	47	34	30	312		
割 合	100%	31.1	19.8	14.8	12.6	78.3	5.9	4.6	3.8	3.0	2.4	1.9	21.7		

(7) 年度別入院患者数

科目 \ 年度	12		13		14		15		16	
		%		%		%		%		%
内科	1,086	73.3	1,108	70.6	1,154	73.2	1,039	69.5	1,071	71.7
小児科	301	20.3	345	22.0	315	20.0	349	23.3	295	19.7
眼科	10	0.7	10	0.6	10	0.6	0	0.0	0	0.0
耳鼻咽喉科	85	5.7	106	6.8	97	6.2	107	7.2	128	8.6
合計	1,482	100	1,569	100	1,576	100	1,495	100	1,494	100

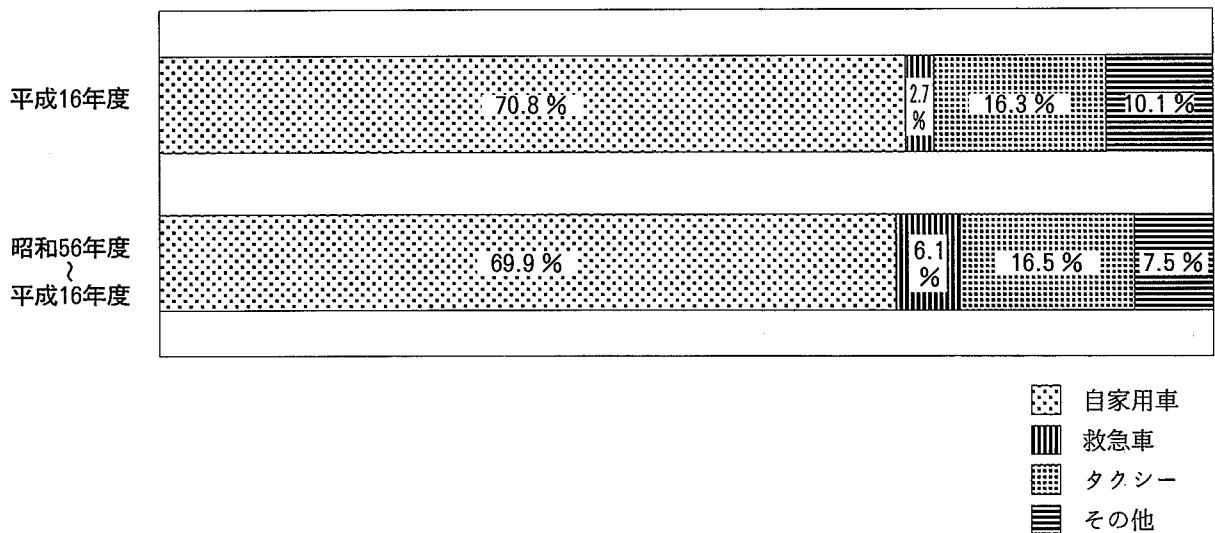
科目 \ 年度	56~16	
		%
内科	18,456	75.7
小児科	4,637	19.0
眼科	118	0.5
耳鼻咽喉科	1,172	4.8
合計	24,383	100

(8) 年度別来所手段別患者数

手段	12		13		14		15		16	
	患者数	%	患者数	%	患者数	%	患者数	%	患者数	%
自家用車	37,008	74.4	37,392	73.8	37,870	73.3	34,838	71.8	34,239	70.8
救急車	1,701	3.4	1,602	3.2	1,512	2.9	1,347	2.8	1,328	2.7
タクシー	7,149	14.4	7,565	14.9	8,130	15.7	8,185	16.9	7,866	16.3
その他	3,904	7.8	4,108	8.1	4,138	8.0	4,142	8.5	4,906	10.1
合計	49,762	100	50,667	100	51,650	100	48,512	100	48,339	100

手段	56~16	
	患者数	%
自家用車	718,982	69.9
救急車	62,528	6.1
タクシー	170,022	16.5
その他	77,611	7.5
合計	1,029,143	100

来所手段別患者比率

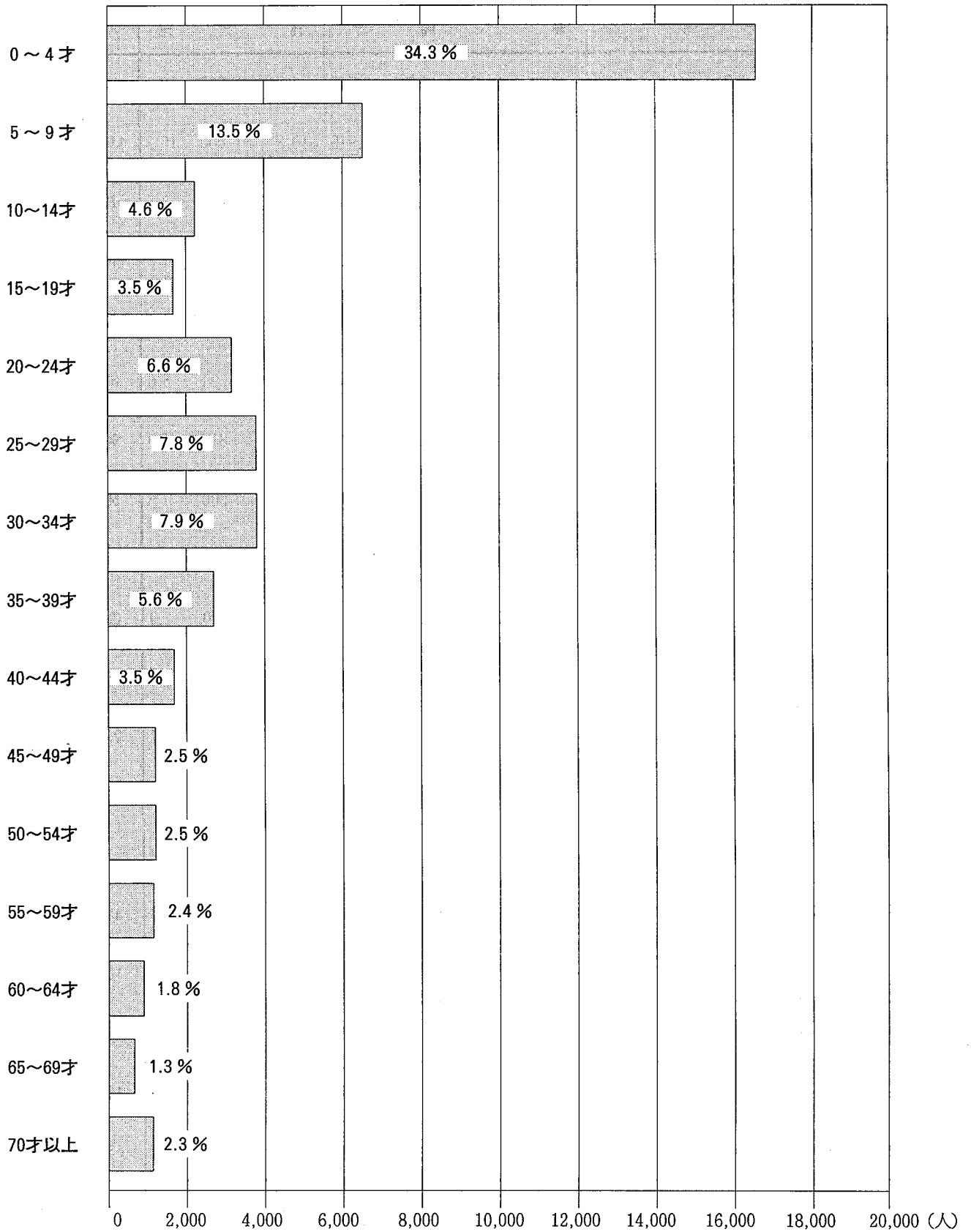


(9) 年度別年令別患者数（但し、昭和56～63年度は年令区分が異なるため省略）

年度 年令区分	12		13		14		15		16	
		%		%		%		%		%
0 ~ 4 才	18,380	36.9	18,745	37.0	18,616	36.0	18,039	37.2	16,566	34.3
5 ~ 9 才	6,689	13.4	6,618	13.1	6,824	13.2	6,417	13.2	6,519	13.5
10 ~ 14 才	2,192	4.4	2,290	4.5	2,462	4.8	2,185	4.5	2,230	4.6
15 ~ 19 才	2,035	4.1	1,914	3.8	2,145	4.2	1,800	3.7	1,674	3.5
20 ~ 24 才	3,339	6.7	3,534	7.0	3,607	7.0	3,289	6.8	3,167	6.6
25 ~ 29 才	3,955	7.9	3,922	7.7	4,060	7.9	3,726	7.7	3,789	7.8
30 ~ 34 才	3,327	6.7	3,519	6.9	3,673	7.1	3,443	7.1	3,807	7.9
35 ~ 39 才	2,149	4.3	2,202	4.4	2,385	4.6	2,271	4.7	2,697	5.6
40 ~ 44 才	1,315	2.6	1,466	2.9	1,583	3.1	1,465	3.0	1,685	3.5
45 ~ 49 才	1,274	2.6	1,180	2.3	1,097	2.1	962	2.0	1,196	2.5
50 ~ 54 才	1,421	2.9	1,537	3.0	1,398	2.7	1,200	2.5	1,200	2.5
55 ~ 59 才	1,086	2.2	1,073	2.1	1,121	2.2	1,097	2.3	1,138	2.4
60 ~ 64 才	833	1.7	932	1.8	861	1.7	863	1.8	892	1.8
65 ~ 69 才	686	1.4	654	1.3	715	1.4	612	1.3	650	1.3
70 才以上	1,081	2.2	1,081	2.1	1,103	2.1	1,143	2.4	1,129	2.3
合 計	49,762	100	50,667	100	51,650	100	48,512	100	48,339	100

年度 年令区分	元~16	
		%
0 ~ 4 才	264,570	34.6
5 ~ 9 才	107,411	14.0
10 ~ 14 才	38,088	5.0
15 ~ 19 才	32,053	4.2
20 ~ 24 才	56,784	7.4
25 ~ 29 才	59,782	7.8
30 ~ 34 才	47,283	6.2
35 ~ 39 才	32,064	4.2
40 ~ 44 才	25,163	3.3
45 ~ 49 才	22,796	3.0
50 ~ 54 才	21,680	2.8
55 ~ 59 才	18,265	2.4
60 ~ 64 才	13,869	1.8
65 ~ 69 才	10,002	1.3
70 才以上	15,157	2.0
合 計	764,967	100

年 令 別 患 者 比 率 (平成16年度)

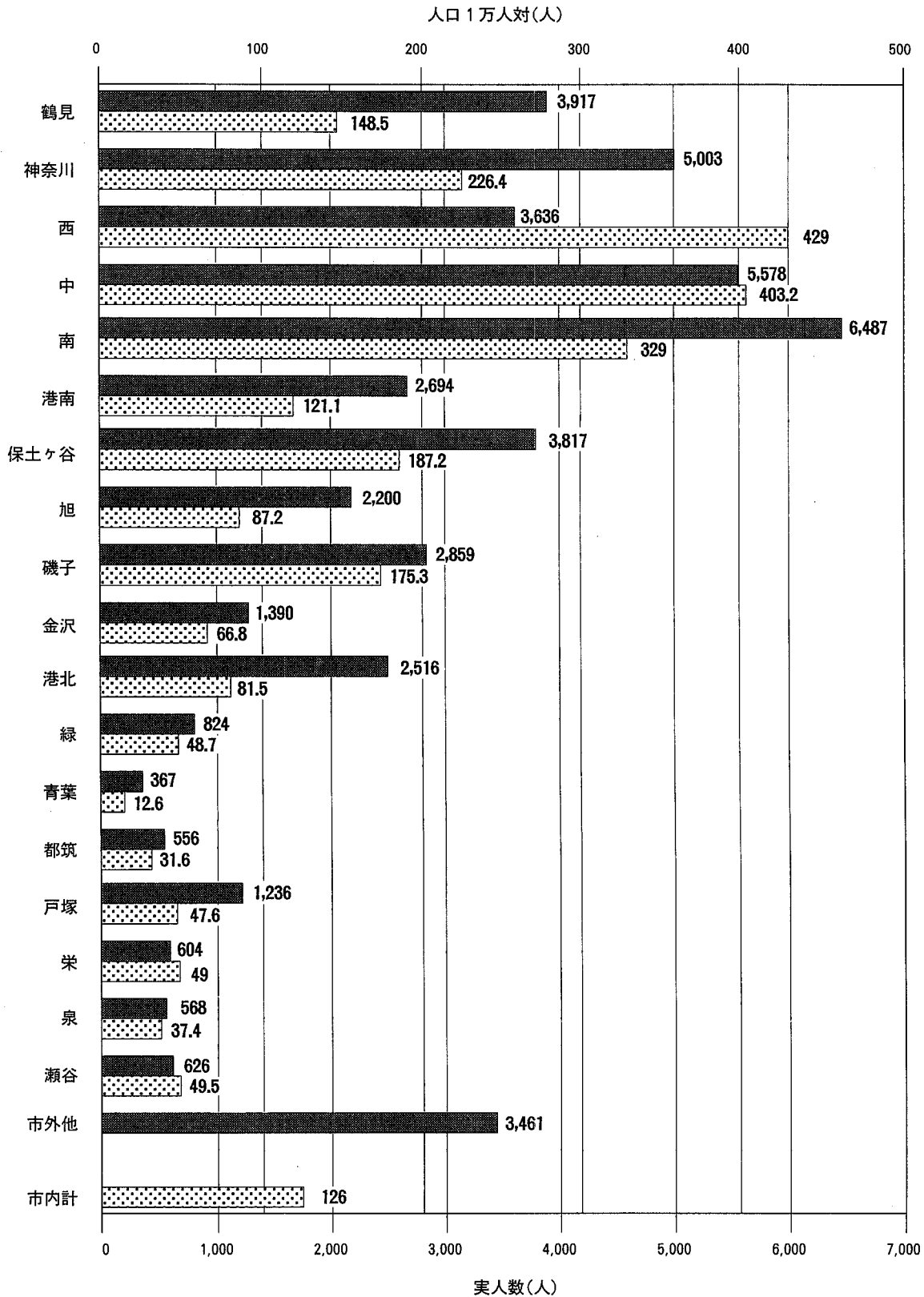


(10) 年度別行政区別患者数

区	年度		12		13		14		15		16		56~16	
	12	%	13	%	14	%	15	%	16	%	56~16	%		
鶴見	3,259	6.5	3,369	6.6	3,561	6.9	3,745	7.7	3,917	8.1	58,842	5.7		
神奈川	4,845	9.7	5,047	10.0	5,152	10.0	4,975	10.3	5,003	10.3	111,468	10.8		
西	3,415	6.9	3,456	6.8	3,835	7.4	3,384	7.0	3,636	7.5	75,995	7.4		
中	4,904	9.9	4,984	9.8	5,330	10.3	5,064	10.4	5,578	11.5	114,254	11.1		
南	6,571	13.2	6,963	13.7	7,170	13.9	6,444	13.3	6,487	13.4	140,444	13.6		
港南	3,284	6.6	3,182	6.3	3,087	6.0	2,661	5.5	2,694	5.6	60,755	5.9		
保土ヶ谷	4,604	9.3	4,861	9.6	4,646	9.0	4,031	8.3	3,817	7.9	96,773	9.4		
旭	2,543	5.1	2,569	5.1	2,635	5.1	2,405	5.0	2,200	4.6	50,664	4.9		
磯子	2,673	5.4	2,888	5.7	3,109	6.0	3,066	6.3	2,859	5.9	56,914	5.5		
金沢	1,171	2.4	1,269	2.5	1,465	2.8	1,430	2.9	1,390	2.9	22,741	2.2		
港北	2,595	5.2	2,702	5.3	2,787	5.4	2,743	5.7	2,516	5.2	61,798	6.0		
緑	832	1.7	894	1.8	881	1.7	872	1.8	824	1.7	22,856	2.2		
青葉	438	0.9	443	0.9	437	0.8	429	0.9	367	0.8	5,067	0.5		
都筑	817	1.6	751	1.5	712	1.4	690	1.4	556	1.2	7,465	0.7		
戸塚	2,154	4.3	1,818	3.6	1,439	2.8	1,252	2.6	1,236	2.6	41,300	4.0		
栄	642	1.3	601	1.2	604	1.2	558	1.2	604	1.2	10,094	1.0		
泉	806	1.6	631	1.2	650	1.3	597	1.2	568	1.2	12,290	1.2		
瀬谷	855	1.7	748	1.5	708	1.4	724	1.5	626	1.3	13,508	1.3		
市外・他	3,354	6.7	3,491	6.9	3,442	6.7	3,442	7.1	3,461	7.2	65,915	6.4		
合計	49,762	100	50,667	100	51,650	100	48,512	100	48,339	100	1,029,143	100		

行政区別患者数及び人口1万人対患者数（平成16年度）

■ 行政区別患者数 □ 人口1万人対患者数



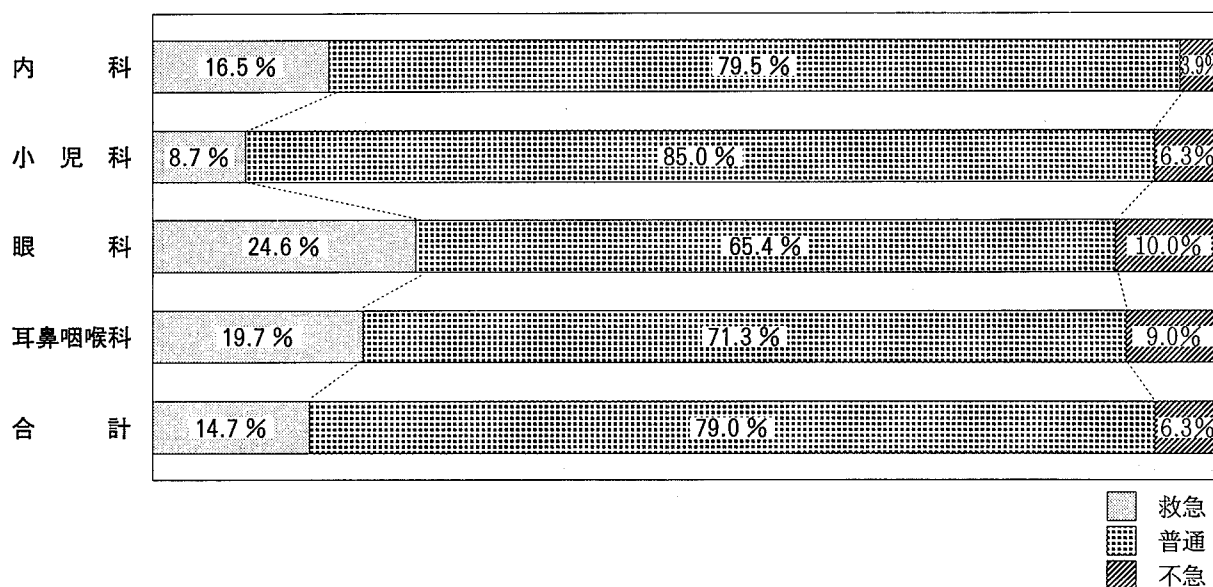
(1) 年度別行政区別人口1万人对患者数

年度 区	12	13	14	15	16
鶴見	128.3	131.7	137.7	143.0	148.5
神奈川	228.8	234.9	237.4	225.9	226.4
西	434.5	434.5	470.1	405.5	429.0
中	390.8	386.4	404.3	375.4	403.2
南	336.7	355.9	365.1	326.6	329.0
港南	148.0	142.7	138.5	119.3	121.1
保土ヶ谷	227.7	238.8	227.1	197.1	187.2
旭	100.6	101.4	103.7	94.8	87.2
磯子	162.7	176.0	189.9	187.7	175.3
金沢	56.9	61.8	71.2	69.4	66.8
港北	87.9	90.4	92.1	89.7	81.5
緑	52.3	54.7	52.8	51.7	48.7
青葉	16.0	15.9	15.4	14.9	12.6
都筑	51.8	46.0	42.4	40.1	31.6
戸塚	85.9	71.9	56.0	48.5	47.6
栄	54.4	50.9	50.6	45.9	49.0
泉	54.4	42.2	43.3	39.5	37.4
瀬谷	70.2	61.2	57.6	58.2	49.5
市内全体	135.1	135.9	137.5	127.4	126.0

(12) 年度別救急程度別患者数

年度	科目 程度	内科		小児科		眼科		耳鼻咽喉科		合計	
		患者数	%	患者数	%	患者数	%	患者数	%	患者数	%
12	救急	1,594	11.1	1,846	9.1	1,379	21.6	1,704	19.5	6,523	13.1
	普通	12,272	85.6	17,230	84.7	4,211	66.1	6,231	71.4	39,944	80.3
	不急	467	3.3	1,255	6.2	784	12.3	789	9.0	3,295	6.6
	計	14,333	100	20,331	100	6,374	100	8,724	100	49,762	100
13	救急	1,774	12.1	1,775	8.7	1,325	21.2	2,029	21.8	6,903	13.6
	普通	12,394	84.6	17,100	83.6	4,068	65.2	6,502	69.7	40,064	79.1
	不急	479	3.3	1,579	7.7	849	13.6	793	8.5	3,700	7.3
	計	14,647	100	20,454	100	6,242	100	9,324	100	50,667	100
14	救急	2,038	13.0	1,698	8.1	1,254	21.2	2,268	25.3	7,258	14.1
	普通	13,241	84.2	17,958	85.3	3,976	67.1	5,773	64.5	40,948	79.3
	不急	448	2.8	1,395	6.6	695	11.7	906	10.1	3,444	6.7
	計	15,727	100	21,051	100	5,925	100	8,947	100	51,650	100
15	救急	2,070	14.5	1,572	7.9	1,122	20.3	2,441	27.4	7,205	14.9
	普通	11,612	81.2	17,394	87.9	3,725	67.5	5,705	64.1	38,436	79.2
	不急	610	4.3	832	4.2	670	12.1	759	8.5	2,871	5.9
	計	14,292	100	19,798	100	5,517	100	8,905	100	48,512	100
16	救急	2,131	14.1	1,750	9.5	981	16.6	2,331	26.5	7,193	14.9
	普通	12,480	82.4	15,866	85.8	4,134	70.1	5,606	63.7	38,086	78.8
	不急	536	3.5	872	4.7	782	13.3	870	9.9	3,060	6.3
	計	15,147	100	18,488	100	5,897	100	8,807	100	48,339	100
56 ~ 16	救急	54,840	16.5	37,842	8.7	30,866	24.6	27,316	19.7	150,864	14.7
	普通	263,769	79.5	368,096	85.0	82,225	65.4	98,855	71.3	812,945	79.0
	不急	13,017	3.9	27,288	6.3	12,607	10.0	12,422	9.0	65,334	6.3
	計	331,626	100	433,226	100	125,698	100	138,593	100	1,029,143	100

救急程度別患者比率（昭和56年度～平成16年度）



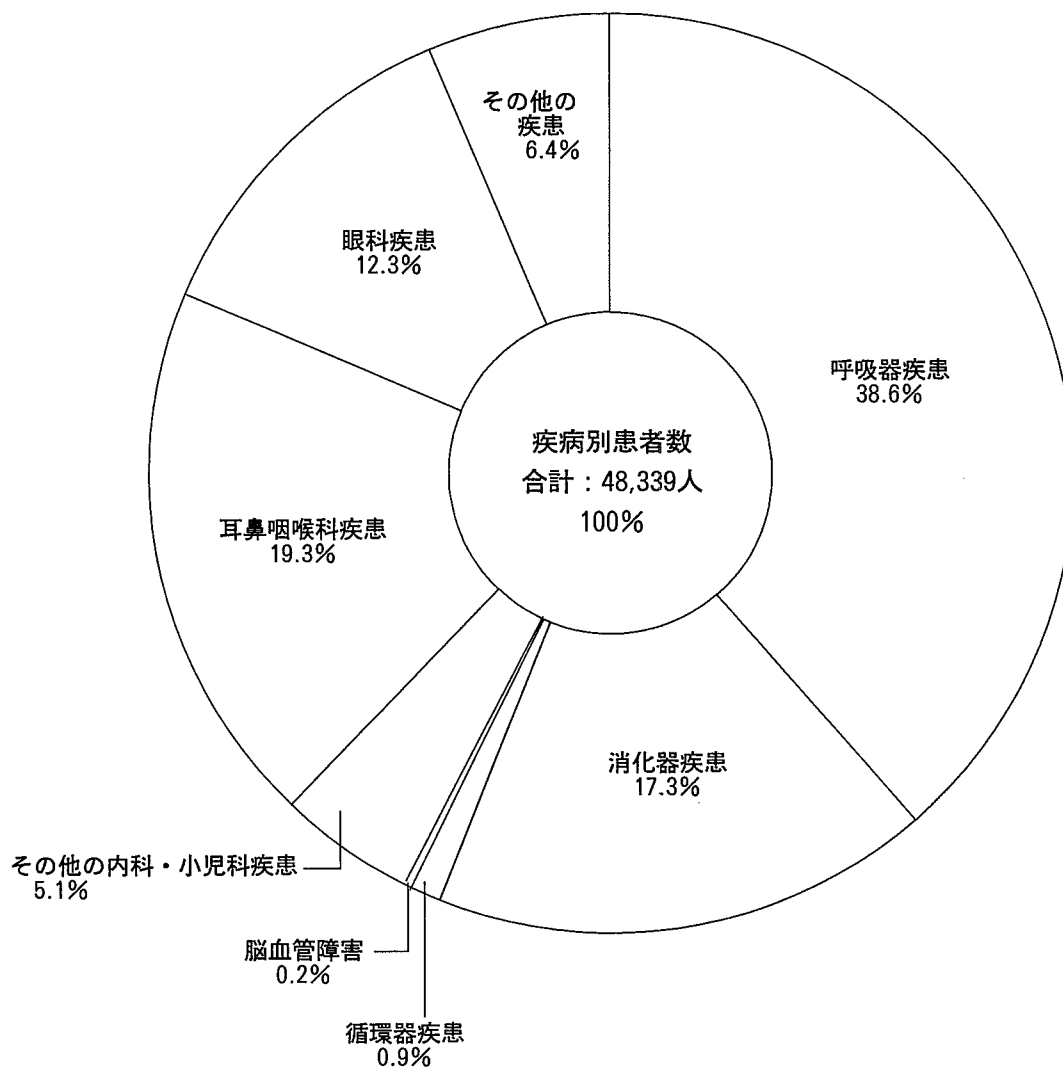
(13) 年度別疾病別患者数

分類疾患	年度		12		13		14		15		16		56~16	
	12	%	13	%	14	%	15	%	16	%	56~16	%		
呼吸器疾患	18,399	35.6	18,771	36.6	21,596	41.8	18,205	37.5	18,638	38.6	407,664	38.5		
かぜ症候群	12,543	24.3	12,295	23.9	15,076	29.2	12,260	25.3	10,858	22.5	273,435	25.8		
扁桃炎	1,400	2.7	1,470	2.9	1,661	3.2	1,428	2.9	1,354	2.8	35,494	3.4		
気管支炎・肺炎	1,645	3.2	1,860	3.6	2,103	4.1	1,873	3.9	1,774	3.7	30,776	2.9		
喘息	2,702	5.2	3,070	6.0	2,660	5.2	2,539	5.2	2,173	4.5	63,487	6.0		
インフルエンザ	—		—		—		—		2,378	4.9	2,378			
その他	109		76		96		105		101		2,094			
消化器疾患	9,611	18.6	9,138	17.8	8,406	16.3	9,057	18.7	8,379	17.3	191,263	18.1		
下痢症	3,680	7.1	3,398	6.6	2,996	5.8	3,314	6.8	3,267	6.8	71,442	6.7		
急性腹症	789	1.5	583	1.1	546	1.1	580	1.2	543	1.1	21,598	2.0		
その他	5,142		5,157		4,864		5,163		4,569		98,223			
循環器疾患	573	1.1	515	1.0	461	0.9	513	1.1	448	0.9	16,852	1.6		
脳血管障害	60		81		83		77		73		2,884			
代謝障害	54		38		42		46		41		2,283			
けいれん	256		259		208		162		170		6,430			
中毒	682	1.3	615	1.2	549	1.1	540	1.1	489	1.0	13,607	1.3		
小児伝染病	763	1.5	739	1.4	568	1.1	592	1.2	534	1.1	15,801	1.5		
新生児・未熟児の疾患	75		79		59		67		62		1,087			
その他	1,026		1,068		1,074		1,139		1,162		21,436			
小計	31,499	60.9	31,303	61.0	33,046	64.0	30,398	62.7	29,996	62.1	679,307	64.1		
耳鼻咽喉科疾患	9,912	19.2	10,107	19.7	9,503	18.4	9,428	19.4	9,310	19.3	161,895	15.3		
耳疾患	5,587	10.8	6,082	11.8	5,609	10.9	5,764	11.9	5,588	11.6	98,813	9.3		
鼻・副鼻腔疾患	1,560	3.0	1,484	2.9	1,451	2.8	1,310	2.7	1,392	2.9	25,116	2.4		
口腔疾患	553		500		491		479		410		7,728			
咽頭疾患	1,762	3.4	1,659	3.2	1,573	3.0	1,498	3.1	1,543	3.2	24,330	2.3		
喉頭疾患	352		286		288		300		294		4,418			
気管・食道疾患	98		96		91		77		83		1,490			
眼科疾患	6,506	12.6	6,291	12.3	5,939	11.5	5,544	11.4	5,925	12.3	128,056	12.1		
炎症	3,245	6.3	3,101	6.0	3,017	5.8	2,867	5.9	3,188	6.6	62,349	5.9		
異物	1,389	2.7	1,291	2.5	1,298	2.5	1,171	2.4	1,213	2.5	28,800	2.7		
外傷	1,197	2.3	1,181	2.3	1,025	2.0	967	2.0	985	2.0	26,152	2.5		
出血	360		371		303		307		270		5,972			
その他	315		347		296		232		269		4,783			
その他の疾患	3,758	7.3	3,641	7.1	3,162	6.1	3,142	6.5	3,108	6.4	90,214	8.5		
外科・整形外科	317	0.6	281	0.5	266	0.5	212	0.4	226	0.5	13,022	1.2		
皮膚科	2,131	4.1	2,103	4.1	1,801	3.5	1,902	3.9	1,765	3.7	42,914	4.1		
泌尿器科	917	1.8	888	1.7	742	1.4	722	1.5	762	1.6	21,518	2.0		
産婦人科	61		59		47		43		56		1,844			
精神科	265	0.5	253	0.5	243	0.5	208	0.4	262	0.5	8,356	0.8		
歯科	18		13		10		17		13		709			
その他	49		44		53		38		24		1,851			
合計	51,675	100	51,342	100	51,650	100	48,512	100	48,339	100	1,059,472	100		

※1 一患者複数病名を計上の場合もあるため合計は受診患者総数を上回る。

※2 「インフルエンザ」は平成16年度より集計。

疾病別患者比率（平成16年度）

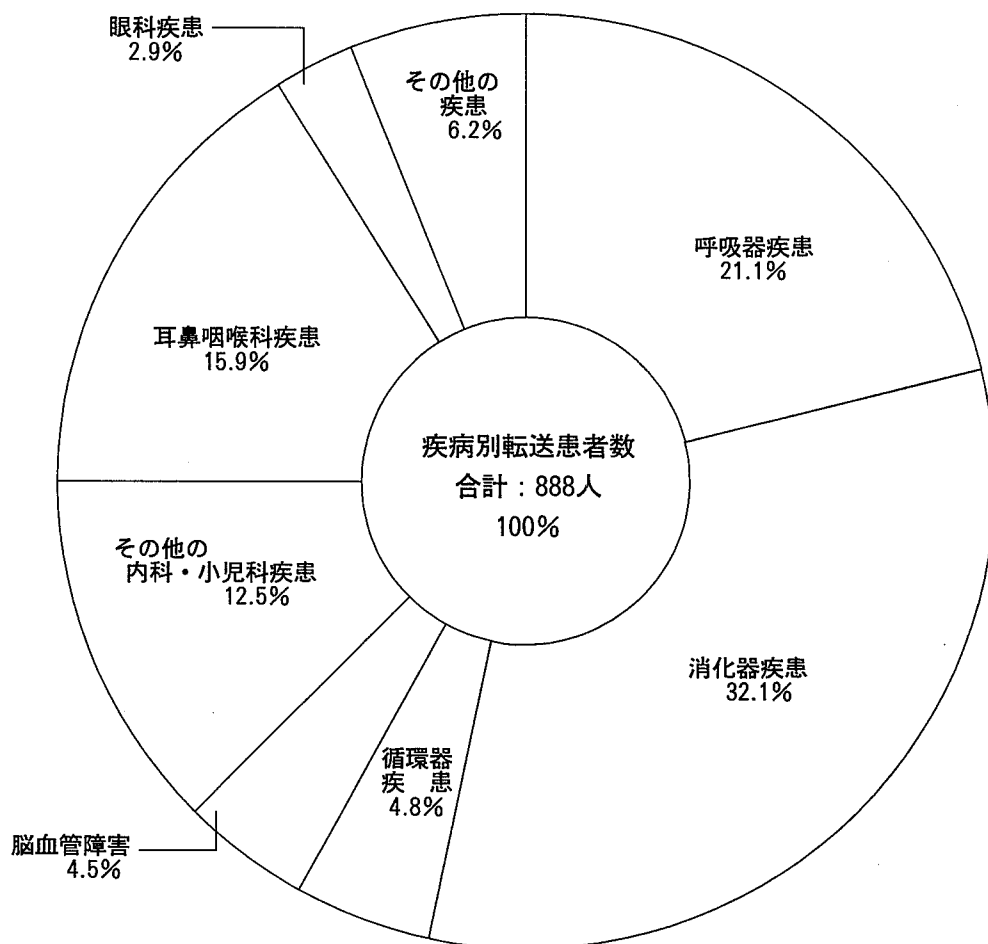


(14) 年度別疾病別転送患者数

分類疾患	12		13		14		15		16		56~16	
	患者数	%	患者数	%	患者数	%	患者数	%	患者数	%	患者数	%
呼吸器疾患	160	19.9	198	22.8	202	23.8	229	24.3	187	21.1	3,283	14.6
かぜ症候群	21		35		49		51		41		540	2.4
扁桃炎	5		8		6		9		4		82	
気管支炎・肺炎	40	5.0	45	5.2	44	5.2	45	4.8	41	4.6	875	3.9
喘息	73	9.1	90	10.4	84	9.9	101	10.7	74	8.3	1,421	6.3
インフルエンザ	—		—		—		—		7		7	
その他	21		20		19		23		20		358	
消化器疾患	275	34.2	276	31.8	265	31.2	259	27.5	285	32.1	8,313	37.1
下痢症	32		27		37		47		53		739	3.3
急性腹症	187	23.3	173	19.9	138	16.2	148	15.7	150	16.9	6,089	27.2
その他	56		76		90		64		82		1,485	
循環器疾患	52	6.5	58	6.7	42	4.9	72	7.7	43	4.8	2,255	10.1
脳血管障害	20	2.5	33	3.8	28	3.3	39	4.1	40	4.5	1,396	6.2
代謝障害	8		6		7		2		4		160	
けいれん	21		23		28		23		20		639	2.8
中毒	35	4.4	28	3.2	28	3.3	24	2.6	34	3.8	915	4.1
小児伝染病	1		9		5		10		4		116	
新生児・未熟児の疾患	5		11		6		13		10		116	
その他	34		45		43		38		39		969	
小計	611	76.1	687	79.1	654	76.9	709	75.3	666	75.0	18,162	81.0
耳鼻咽喉科疾患	96	12.0	97	11.2	100	11.8	136	14.5	141	15.9	1,598	7.1
耳疾患	10		7		9		15		16		190	
鼻・副鼻腔疾患	13		19		16		29		17		350	1.6
口腔疾患	10		13		7		10		10		127	
咽頭疾患	30		21		28		39		52		362	1.6
喉頭疾患	17		18		28		28		26		276	
気管・食道疾患	16		19		12		15		20		293	1.3
眼科疾患	30	3.7	30	3.5	35	4.1	40	4.3	26	2.9	658	2.9
炎症	1		4		1		5				51	
異物											23	
外傷	19		16		14		23		9		377	1.7
出血			1		1		2				21	
その他	10		9		19		10		17		186	
その他の疾患	66	8.2	54	6.2	61	7.2	56	6.0	55	6.2	2,004	8.9
外科・整形外科	17	2.1	12	1.4	18	2.1	12	1.3	14	1.6	626	2.8
皮膚科	4		6		5		6		8		132	
泌尿器科	35	4.4	28	3.2	21	2.5	28	3.0	21	2.4	793	3.5
産婦人科	9		6		10		9		11		309	1.4
精神科	1		1		6		1		1		95	
歯科					1						11	
その他			1								38	
合計	803	100	868	100	850	100	941	100	888	100	22,422	100

※「インフルエンザ」は平成16年度より集計。

疾病別転送患者比率（平成16年度）



(15) 年度別病院別転送患者数

	年度 病院名	12	13	14	15	16	56~16	割合
北 部	汐田総合病院	3	2	1	1	1	100	
	佐々木病院	0	2	0	0	1	24	
	徳田病院	0	2	0	0	0	67	
	生麦病院	0	0	0	1	0	38	
	平和病院	0	0	0	1	0	55 (1)	
	大口東総合病院	11	5	11	15	11	217 (2)	
	済生会神奈川県	49	41	51	55	54	1,417 (9)	
	鴨居病院	2	1	1	6	4	47 (2)	
	牧野記念病院	2	2	6	2	1	19	
	横浜市北東部労災病院	28 (2)	27	25	26	42	440(14)	
	新横浜母と子の病院	3	—	1	2	1	12	
	昭和大学横浜市北部病院	—	2	7	26	25	60	
	昭和大学藤が丘病院	—	—	—	5	24	29	
	菊名記念病院	5 (2)	6 (3)	5 (1)	5 (1)	6 (2)	45(11)	
	長津田厚生総合病院	0	1	1	0	2	28 (1)	
	横浜新緑病院	0	0	1	1	0	46 (2)	
	横浜総合病院	5	1	1	2	1	19	
	青葉台病院	0	0	0	0	0	6	
	たちばな台病院	0	0	0	0	1	2	
	山本記念病院	0	0	0	0	0	6	
高田中央病院	2	2	—	—	0	59 (1)		
小計	110 (4)	94 (3)	111 (1)	148 (1)	174 (2)	2,736(43)	12.2	
西 部	けいゆう病院	42 (2)	72	41	59 (2)	54 (1)	1,101(20)	
	松島病院	1	1	3	1	0	7	
	横浜船員保険病院	9	6	11	6	13	211	
	市立市民病院	97	126	118	141 (1)	117	2,574(20)	
	聖隷横浜病院	24	21	18	9	22	326 (8)	
	育生会横浜病院	4	1	2	0	2	112	
	横浜旭中央総合病院	1	3	3	8	15	117 (2)	
	上白根病院	2	0	0	0	0	18	
	戸塚共立第一病院	1	3	2	9	4	45	
	戸塚共立第二病院	—	3	6	7	4 (1)	20 (1)	
	戸塚中央病院	1	1	0	2	2	41	
	西横浜国際総合病院	8 (1)	4	8	11	7	63 (2)	
	保健生協戸塚病院	0	0	1	0	0	5 (1)	
	東戸塚記念病院	4	3	4	5	3	41	
	平澤病院	0	1	3	0	1	17	
	国際親善病院	6	10	7	9 (2)	9	618 (7)	
	湘南泉病院	0	0	0	0	1	2	
	横浜桐峰会病院	0	0	1	0	0	52 (2)	
	国立病院横浜医療センター	2	1	4	9 (1)	10	107 (1)	
小計	202 (3)	256 (0)	232 (0)	276 (6)	264 (2)	5,477(64)	24.4	

	年度 病院名	12	13	14	15	16	56~16	割 合
南 部	横浜掖済会病院	3	4	5	2	6	238	
	社会保険横浜中央病院	74	87 (1)	85 (1)	110 (3)	90 (1)	2,445(16)	
	市立港湾病院	35	42	69 (1)	58 (1)	13	767(12)	
	本 牧 病 院	3	5	7	4	1	452 (2)	
	横浜赤十字病院	42	57 (5)	49	50 (2)	51 (1)	866(21)	
	有 馬 病 院	5	1	6	3	2	265 (3)	
	野 村 病 院	1	0	1	0	2	178	
	佐 藤 病 院	9	11	10	6	6	393(11)	
	済生会横浜市南部病院	40	46 (3)	50	45 (1)	50	646(27)	
	神奈川県衛生看護 専門学校付属病院	20	19	28	26	28	466	
	屏風ヶ浦病院	0	1	2	0	0	9	
	磯子中央・脳神経外科病院	0	3	4	1	4	174 (8)	
	金 沢 文 庫 病 院	6	3	2	1	0	38 (2)	
	金 沢 病 院	0	1	0	0	1	27 (3)	
	済生会若草病院	4	1	1	0	1	48 (1)	
	横浜南共済病院	14 (1)	10	14	24 (3)	16	214(13)	
	神奈川県立循環器 呼吸器病センター	3 (1)	2 (2)	3 (1)	1 (1)	0	38(13)	
	横浜栄共済病院	12	10 (1)	18 (2)	21 (2)	20 (1)	260(17)	
	ふれあい横浜ホスピタル	—	—	—	—	4	4	
	小 計	271 (2)	303(12)	354 (5)	352(13)	295 (3)	7,528(149)	33.6
そ の 他	神奈川県立こども 医療センター	11	20	18	23	13	1,000	
	市立大学医学部 附 属 病 院	92	39	30	28	28	654	
	市立大学医学部附属 市民総合医療センター	51	79	52	66	69	2,258	
	市立脳血管医療センター	12	28	16	17	18	95	
	聖マリアンナ医科大学 横浜市西部病院	7	5	4	1	2	104	
	市 内 の 病 院	34	28	26	15	16	2,012 (2)	
	市 外 の 病 院	13	15	6	13	9	408	
	そ の 他	0	1	1	2	0	150	
	小 計	220	215	153	165	155	6,681 (2)	29.8
合 計	803 (9)	868(15)	850 (6)	941(20)	888 (7)	22,422(258)	100%	

注 () 内は再掲：心疾患輪番日に心疾患患者を受け入れた数。

(16) 年度別疾病別死亡数

年度	病名 区分	心 臓 疾 患					脳 血 管 障 害					そ の 他	合 計
		心 不 全	心 筋 梗 塞	狭 心 症	そ の 他	小 計	脳 出 血	脳 梗 塞	くも 膜 下 出 血	そ の 他	小 計		
12	センター内					0					0		0
	死亡確認					0					0		0
	転医後		1		2	3					0		3
	計	0	1	0	2	3	0	0	0	0	0	0	3
	割合(%)		33.3		66.7	100.0							100
13	センター内					0					0		0
	死亡確認					0					0		0
	転医後					0					0	1	1
	計	0	0	0	0	0	0	0	0	0	0	1	1
	割合(%)					0						100.0	100
14	センター内					0					0		0
	死亡確認					0					0		0
	転医後		2			2					0	3	5
	計	0	2	0	0	2	0	0	0	0	0	3	5
	割合(%)		40.0			40.0						60.0	100
15	センター内					0					0		0
	死亡確認					0					0		0
	転医後		1			1					0		1
	計	0	1	0	0	1	0	0	0	0	0	0	1
	割合(%)		100.0			100.0							100
16	センター内					0					0		0
	死亡確認					0					0		0
	転医後		1			1					0		1
	計	0	1	0	0	1	0	0	0	0	0	0	1
	割合(%)		100.0			100.0							100
56 16	センター内	26	29	0	0	55	2	0	0	0	2	8	65
	死亡確認	22	12	0	1	35	3	0	1	0	4	44	83
	転医後	57	54	1	11	123	30	9	9	13	61	130	314
	計	105	95	1	12	213	35	9	10	13	67	182	462
	割合(%)	22.7	20.6	0.2	2.6	46.1	7.6	1.9	2.2	2.8	14.5	39.4	100

(17) 年度別処方箋枚数及び調剤数

年度 区分 科目	12			13			14			15		
	① 処方箋 枚数	② 調剤数	③ ／ ①	① 処方箋 枚数	② 調剤数	③ ／ ①	① 処方箋 枚数	② 調剤数	③ ／ ①	① 処方箋 枚数	② 調剤数	③ ／ ①
内科	12,151	19,972	1.64	12,338	19,979	1.62	13,573	22,965	1.69	12,281	20,887	1.70
	%	30.4		31.2	30.5		30.6	32.3		32.8	31.5	
小児科	16,295	25,971	1.59	16,383	26,913	1.64	17,168	29,513	1.72	15,893	27,393	1.72
	%	40.8		40.6	40.5		41.2	40.9		42.1	40.8	
眼科	5,560	8,756	1.57	5,366	8,535	1.59	5,024	7,779	1.55	4,695	7,381	1.57
	%	13.9		13.7	13.3		13.1	12.0		11.1	12.1	
耳鼻咽喉科	5,975	9,275	1.55	6,336	9,941	1.57	6,193	9,856	1.59	6,086	9,996	1.64
	%	14.9		14.5	15.7		15.2	14.8		14.1	15.6	
合計	39,981	63,974	1.60	40,423	65,368	1.62	41,958	70,113	1.67	38,955	65,657	1.69
1日平均	110	175	1.60	111	179	1.62	115	192	1.67	106	179	1.69

年度 区分 科目	16			56~16		
	① 処方箋 枚数	② 調剤数	③ ／ ①	① 処方箋 枚数	② 調剤数	③ ／ ①
内科	13,088	22,296	1.70	273,459	422,013	1.54
	%	33.5		33.5	32.8	
小児科	14,870	26,181	1.76	353,074	543,309	1.54
	%	38.0		39.3	42.4	
眼科	5,002	7,819	1.56	109,503	162,825	1.49
	%	12.8		11.7	13.1	
耳鼻咽喉科	6,165	10,268	1.67	97,319	146,320	1.50
	%	15.8		15.4	11.7	
合計	39,125	66,564	1.70	833,355	1,274,467	1.53
1日平均	107	182	1.70	96	146	1.53

(18) 年度別臨床検査実績

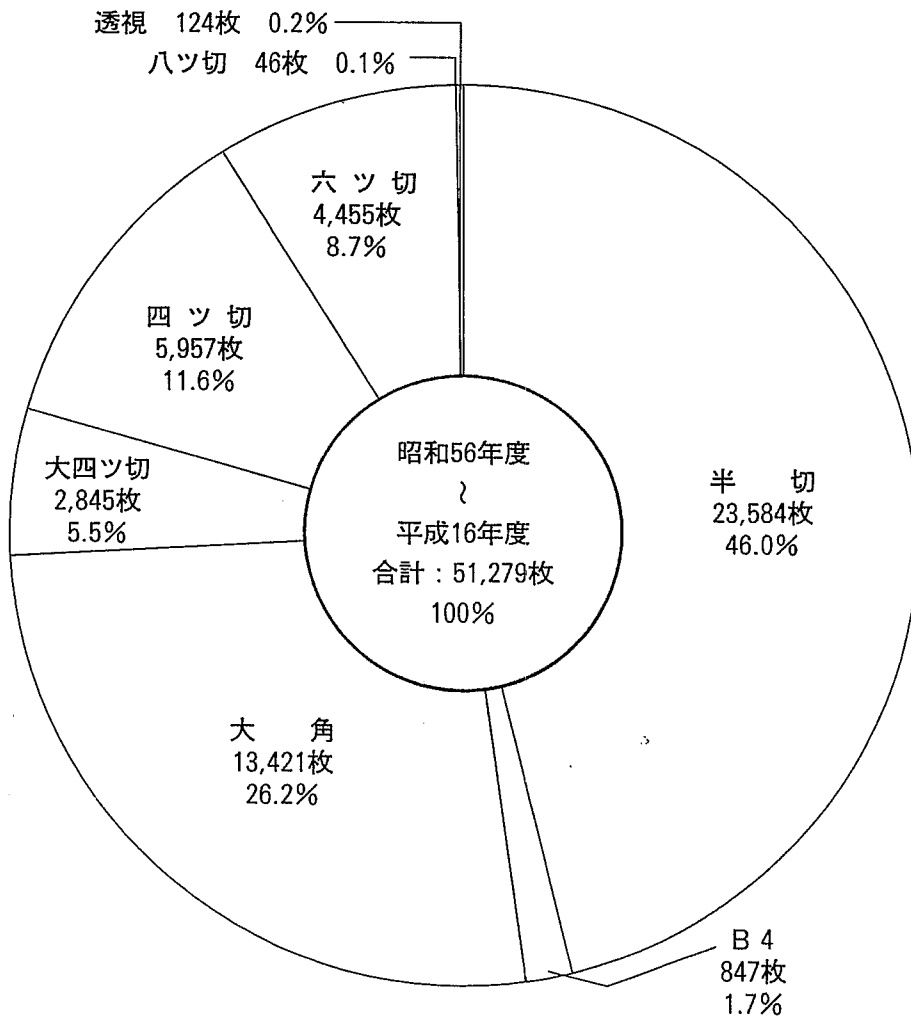
年度 区分	12			13			14			15		
	㊤ 検体数	㊥総検 査件数	㊦/㊤	㊤ 検体数	㊥総検 査件数	㊦/㊤	㊤ 検体数	㊥総検 査件数	㊦/㊤	㊤ 検体数	㊥総検 査件数	㊦/㊤
尿	1,118	9,052	8.10	1,129	8,870	7.86	1,011	8,365	8.27	1,059	8,753	8.27
	%	28.0		49.5	28.7		49.4	13.0		38.2	14.1	
血液	970	4,538	4.68	962	4,323	4.49	949	4,646	4.90	1,173	5,849	4.99
	%	24.3		24.8	24.5		24.1	12.2		21.2	15.6	
生化学	653	3,464	5.30	616	3,530	5.73	634	3,749	5.91	904	5,168	5.72
	%	16.4		18.9	15.7		19.7	8.2		17.1	12.0	
心電図	476	476	1.00	448	448	1.00	372	372	1.00	546	546	1.00
	%	11.9		2.6	11.4		2.5	4.8		1.7	7.3	
その他	772	772	1.00	777	777	1.00	4,785	4,785	1.00	3,837	3,837	1.00
	%	19.4		4.2	19.8		4.3	61.7		21.8	51.0	
合計	3,989	18,302	4.59	3,932	17,948	4.56	7,751	21,917	2.83	7,519	24,153	3.21

年度 区分	16			56~16		
	㊤ 検体数	㊥総検 査件数	㊦/㊤	㊤ 検体数	㊥総検 査件数	㊦/㊤
尿	1,070	8,933	8.35	35,439	199,505	5.63
	%	11.4		33.6	35.5	
血液	1,171	5,961	5.09	27,526	99,415	3.61
	%	12.5		22.4	27.6	
生化学	934	5,448	5.83	12,411	59,058	4.76
	%	9.9		20.5	12.4	
心電図	458	458	1.00	5,832	5,832	1.00
	%	4.9		1.7	5.8	
その他	5,759	5,759	1.00	18,529	18,529	1.00
	%	61.3		21.7	18.6	
合計	9,392	26,559	2.83	99,737	382,339	3.83

(19) 年度別X線撮影実績

科目	12		13		14		15		16		56~16	
		%		%		%		%		%		%
内科	1,115	74.3	1,076	71.1	1,057	70.6	1,222	71.1	1,132	73.1	25,763	73.1
小児科	292	19.5	345	22.8	364	24.3	385	22.4	315	20.3	8,071	22.9
眼科	6	0.4	2	0.1	0	0.0	3	0.2	0	0.0	121	0.3
耳鼻咽喉科	88	5.9	91	6.0	77	5.1	109	6.3	101	6.5	1,293	3.7
合計	1,501	100	1,514	100	1,498	100	1,719	100	1,548	100	35,248	100

フィルム別X線撮影実績（昭和56年度～平成16年度）



(20) 年度別年末年始取扱状況（昭和56年度～平成11年度分は省略）

平成12年度

区分	日	29(金)	30(土)	31(日)	1(月)	2(火)	3(水)	計	1日平均
内 科		67	105	81	108	104	81	546	91.0
小 児 科		100	114	114	137	134	113	712	118.7
眼 科		40	61	39	41	64	26	271	45.2
耳 鼻 咽 喉 科		48	77	53	57	59	56	350	58.3
合 計		255	357	287	343	361	276	1,879	313.2
転 送		6	2	2	6	2	3	21	3.5
入 院		2	5	10	5	10	7	39	6.5
救 急 車		12	6	9	3	2	6	38	6.3
※電 話 照 会		188	256	225	290	252	226	1,437	239.5

平成13年度

区分	日	29(土)	30(日)	31(月)	1(火)	2(水)	3(木)	計	1日平均
内 科		79	88	66	88	73	68	462	77.0
小 児 科		84	117	105	115	109	100	630	105.0
眼 科		42	41	34	42	46	16	221	36.8
耳 鼻 咽 喉 科		41	60	58	48	56	41	304	50.7
合 計		246	306	263	293	284	225	1,617	269.5
転 送		3	2	8	5	4	2	24	4.0
入 院		5	11	4	6	13	10	49	8.2
救 急 車		3	5	5	0	2	4	19	3.2
※電 話 照 会		192	238	248	252	168	136	1,234	205.7

平成14年度

区分	日	29(日)	30(月)	31(火)	1(水)	2(木)	3(金)	計	1日平均
内 科		111	141	144	160	156	149	861	143.5
小 児 科		133	122	137	141	124	111	768	128.0
眼 科		43	54	30	35	34	25	221	36.8
耳 鼻 咽 喉 科		76	95	74	73	73	59	450	75.0
合 計		363	412	385	409	387	344	2,300	383.3
転 送		7	0	3	9	2	3	24	4.0
入 院		9	8	7	7	14	5	50	8.3
救 急 車		5	4	6	9	4	7	35	5.8
※電 話 照 会		192	302	322	417	369	296	1,898	316.3

※ 夜間急病センターにおいて20～6時に取扱った件数

平成15年度

区分	日	29(月)	30(火)	31(水)	1(木)	2(金)	3(土)	計	1日平均
内科		116	115	92	120	118	96	657	109.5
小児科		114	117	131	115	128	123	728	121.3
眼科		35	48	26	41	29	42	221	36.8
耳鼻咽喉科		52	62	63	67	65	85	394	65.7
合計		317	342	312	343	340	346	2,000	333.3
転送		7	3	2	7	6	1	26	4.3
入院		12	7	2	8	15	8	52	8.7
救急車		4	3	7	5	7	6	32	5.3
※電話照会		249	447	315	209	275	415	1,910	318.3

平成16年度

区分	日	29(水)	30(木)	31(金)	1(土)	2(日)	3(月)	計	1日平均
内科		64	75	56	85	96	66	442	73.7
小児科		78	99	79	109	94	74	533	88.8
眼科		26	40	27	34	24	16	167	27.8
耳鼻咽喉科		28	62	37	52	58	42	279	46.5
合計		196	276	199	280	272	198	1,421	236.8
転送		4	2	4	0	2	1	13	2.2
入院		8	11	8	8	12	10	57	9.5
救急車		9	3	6	0	8	3	29	4.8
※電話照会		128	196	139	192	160	95	910	151.7

※ 夜間急病センターにおいて20～6時に取扱った件数

2. 横浜市救急医療情報センター統計

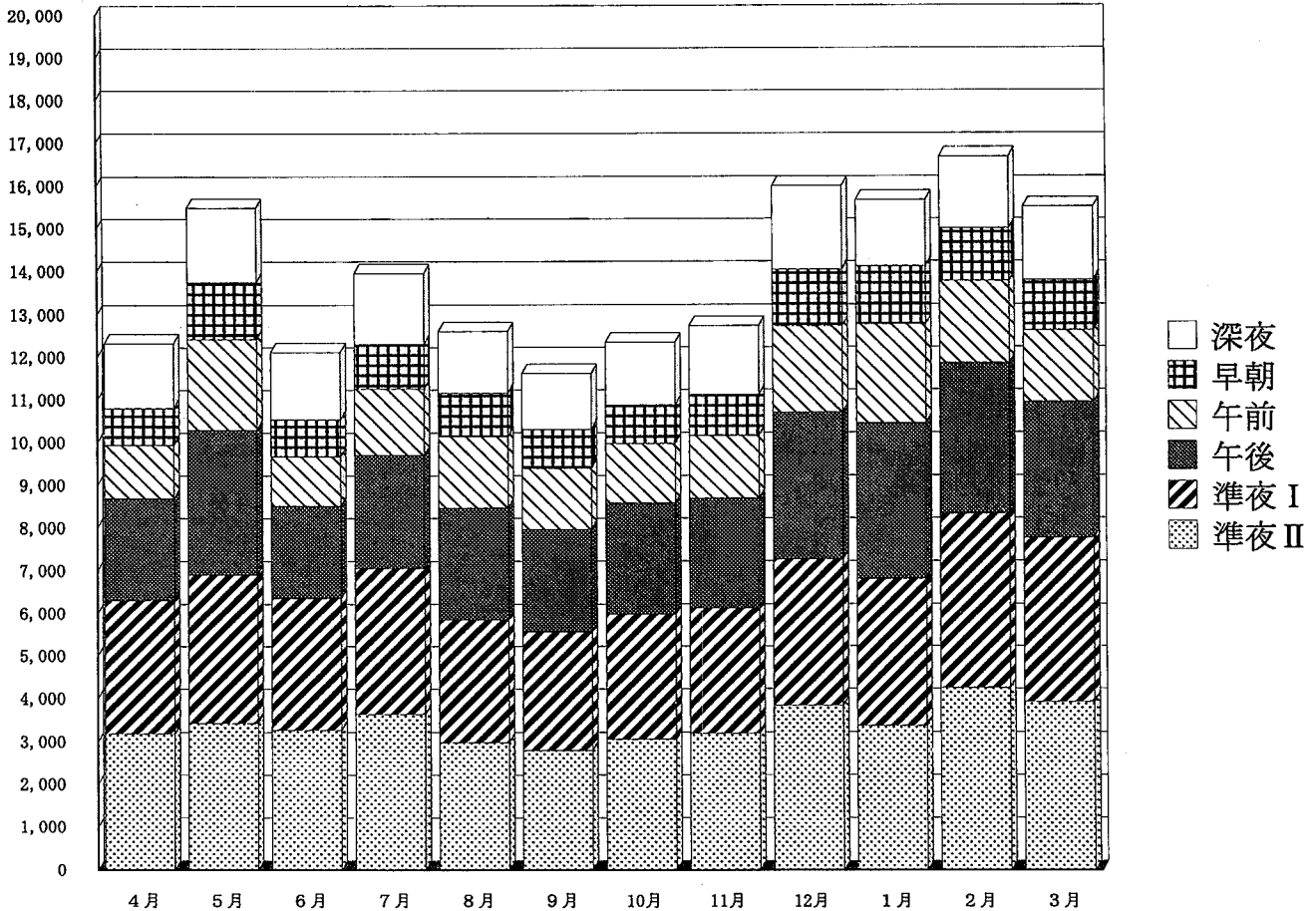
(1) 平成16年度月別時間帯別取扱件数	33
(2) 平成16年度曜日別時間帯別取扱件数	34
(3) 年度別1日当たり取扱件数	35
(4) 年度別診療科目別取扱件数	36
(5) 年度別時間帯別取扱件数	37
(6) 年度別問合せ元別取扱件数	38
(7) 年度別行政区別取扱件数	39
(8) 年度別行政区別人口1万人対取扱件数	40
(9) 年度別年未年始取扱状況	41

(1) 平成16年度月別時間帯別取扱件数

月 時間帯	4月	5月	6月	7月	8月	9月	10月	11月	12月	1月	2月	3月	合計	割合
総数	12,322	15,484	12,112	13,947	12,594	11,606	12,332	12,721	15,988	15,661	16,675	15,499	166,941	100%
1日平均 件数	410.7	499.5	403.7	449.9	406.3	386.9	397.8	424.0	515.7	505.2	595.5	500.0	457.4	
深夜 0～6時	1,522	1,740	1,578	1,648	1,441	1,308	1,467	1,616	1,954	1,558	1,684	1,720	19,236	11.5
早朝 6～9時	858	1,327	859	1,046	1,018	907	888	951	1,330	1,351	1,231	1,177	12,943	7.8
午前 9～12時	1,257	2,122	1,160	1,546	1,676	1,424	1,406	1,471	2,014	2,318	1,925	1,678	19,997	12.0
午後 12～17時	2,372	3,381	2,150	2,648	2,613	2,410	2,595	2,558	3,426	3,622	3,515	3,170	34,460	20.6
準夜Ⅰ 17～20時	3,130	3,487	3,092	3,424	2,866	2,760	2,919	2,933	3,436	3,447	4,076	3,842	39,412	23.6
準夜Ⅱ 20～24時	3,183	3,427	3,273	3,635	2,980	2,797	3,057	3,192	3,828	3,365	4,244	3,912	40,893	24.5

(件)

月別時間帯別取扱件数（平成16年度）



(2) 平成16年度曜日別時間帯別取扱件数

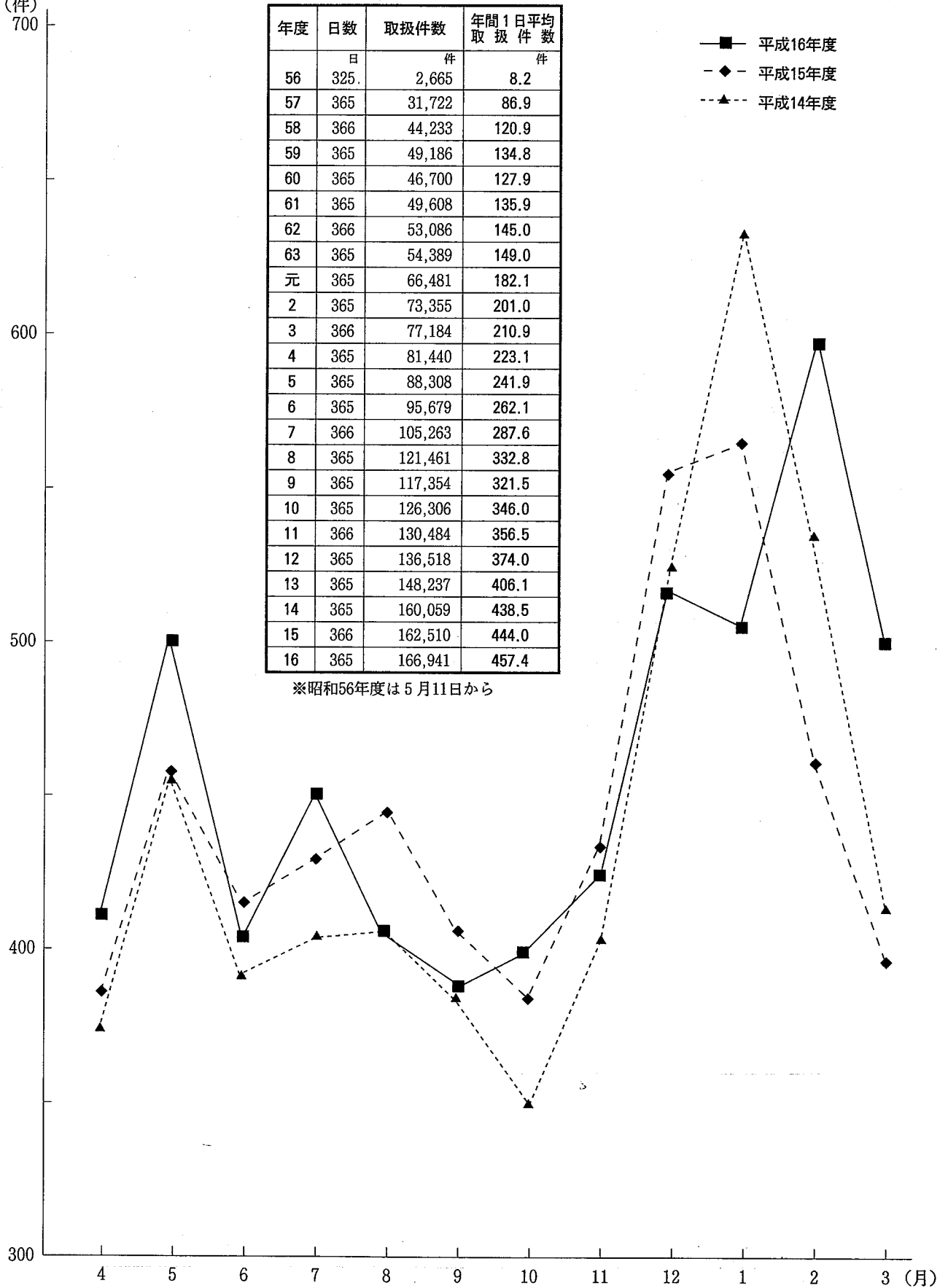
時間帯 (時間)	曜日 (日数)									
	月 (45日)	火 (50日)	水 (49日)	木 (49日)	金 (50日)	平日計 (243日)	土 (51日)	日・祝日 (65日)	年末・ 年始 (6日)	計 (365日)
深夜(0～6時)	2,197	2,296	2,105	2,297	2,296	11,191	2,734	4,806	505	19,236
早朝(6～9時)	719	692	677	1,048	701	3,837	1,241	7,043	822	12,943
午前(9～12時)	767	892	866	1,526	810	4,861	2,271	11,485	1,380	19,997
午後(12～17時)	1,350	1,637	1,720	3,269	1,617	9,593	8,107	14,913	1,847	34,460
準夜Ⅰ(17～20時)	3,407	3,733	4,134	4,949	3,690	19,913	7,614	10,766	1,119	39,412
準夜Ⅱ(20～24時)	4,665	5,041	5,010	5,239	5,195	25,150	6,925	7,814	1,004	40,893
合計	13,105	14,291	14,512	18,328	14,309	74,545	28,892	56,827	6,677	166,941
割合	7.9	8.6	8.7	11.0	8.6	44.7	17.3	34.0	4.0	100%
1日平均	291.2	285.8	296.2	374.0	286.2	306.8	566.5	874.3	1,112.8	457.4

	曜日 (日数)									
	月 (45日)	火 (50日)	水 (49日)	木 (49日)	金 (50日)	平日計 (243日)	土 (51日)	日・祝日 (65日)	年末・ 年始 (6日)	計 (365日)
※ テレガイド件数	3,529	4,335	4,216	7,189	4,047	23,316	13,425	26,685	6,409	69,835
1日平均	78.4	86.7	86.0	146.7	80.9	96.0	263.2	410.5	1,068.2	191.3

※ オペレーターが対応しきれない時に作動する録音テープによるメッセージ件数

(3) 年度別1日当たり取扱件数

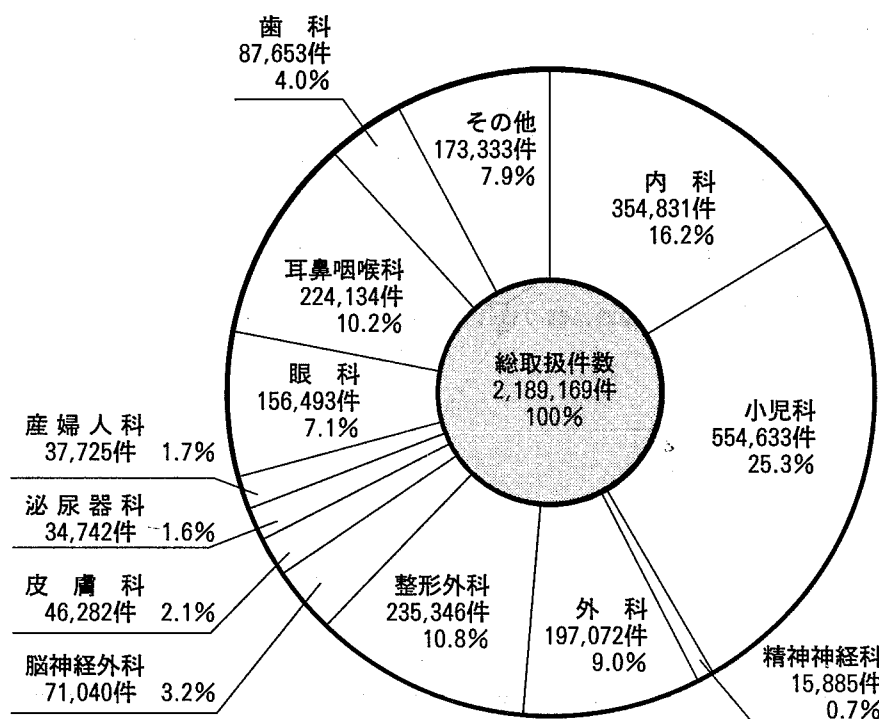
(件)



(4) 年度別診療科目別取扱件数

科目	12		13		14		15		16		56~16	
		%		%		%		%		%		%
内科	20,749	15.2	22,259	15.0	25,413	15.9	24,751	15.2	27,376	16.4	354,831	16.2
小児科	36,340	26.6	39,475	26.6	44,198	27.6	42,307	26.0	40,501	24.3	554,633	25.3
精神神経科	1,169	0.9	1,424	1.0	1,594	1.0	1,681	1.0	1,775	1.1	15,885	0.7
外科	10,965	8.0	11,008	7.4	11,233	7.0	11,738	7.2	11,688	7.0	197,072	9.0
整形外科	15,632	11.5	16,960	11.4	17,814	11.1	18,132	11.2	18,777	11.2	235,346	10.8
脳神経外科	5,179	3.8	6,212	4.2	6,854	4.3	8,036	4.9	8,509	5.1	71,040	3.2
皮膚科	3,303	2.4	3,816	2.6	4,236	2.6	4,904	3.0	4,964	3.0	46,282	2.1
泌尿器科	2,506	1.8	2,526	1.7	2,547	1.6	2,789	1.7	2,820	1.7	34,742	1.6
産婦人科	2,387	1.7	2,611	1.8	2,774	1.7	2,934	1.8	3,215	1.9	37,725	1.7
眼科	9,421	6.9	9,891	6.7	9,722	6.1	9,812	6.0	10,507	6.3	156,493	7.1
耳鼻咽喉科	13,406	9.8	14,997	10.1	14,966	9.4	15,585	9.6	16,117	9.7	224,134	10.2
歯科	5,624	4.1	6,061	4.1	6,115	3.8	6,176	3.8	6,240	3.7	87,653	4.0
その他	9,837	7.2	10,997	7.4	12,593	7.9	13,665	8.4	14,452	8.7	173,333	7.9
合計	136,518	100	148,237	100	160,059	100	162,510	100	166,941	100	2,189,169	100

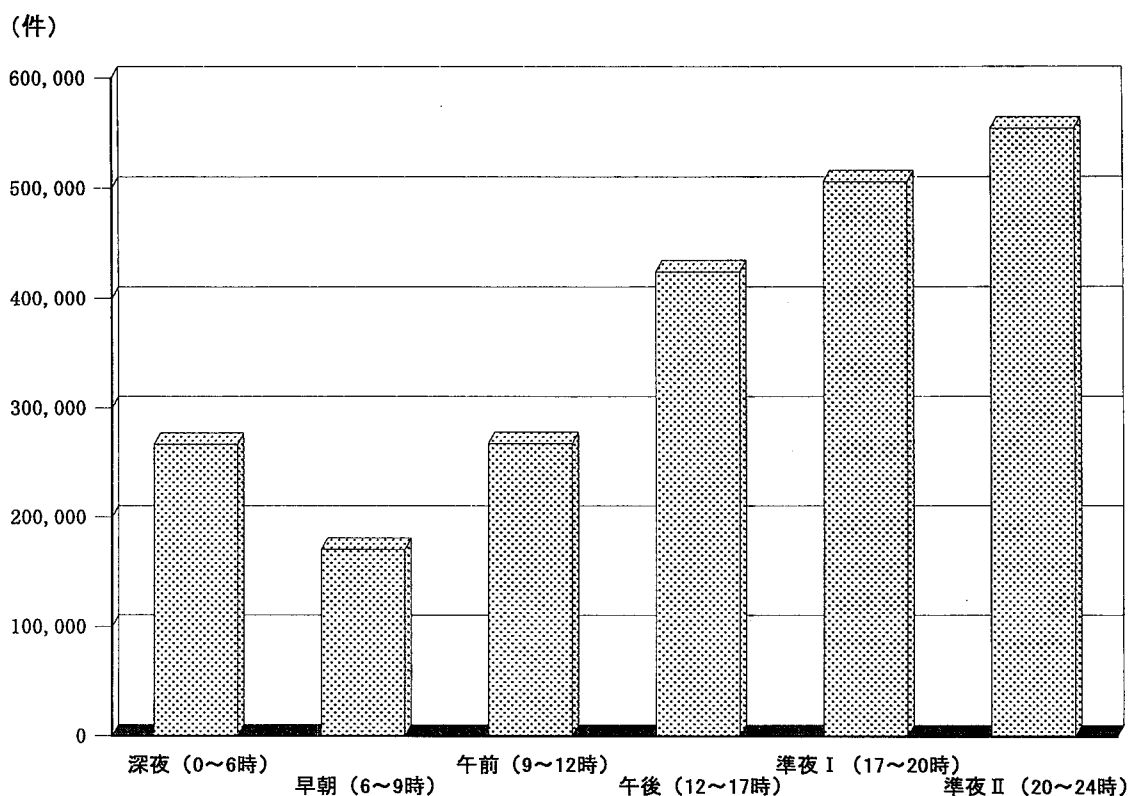
診療科目別取扱件数（昭和56年度～平成16年度）



(5) 年度別時間帯別取扱件数

年度 区分	12		13		14		15		16		56~16	
		%		%		%		%		%		%
深 夜 0 ~ 6 時	17,171	12.6	18,349	12.4	19,061	11.9	19,719	12.1	19,236	11.5	266,917	12.2
早 朝 6 ~ 9 時	10,980	8.0	12,005	8.1	12,811	8.0	12,747	7.8	12,943	7.8	170,613	7.8
午 前 9 ~ 12 時	16,440	12.0	17,814	12.0	19,300	12.0	19,350	11.9	19,997	12.0	267,648	12.2
午 後 12 ~ 17 時	26,410	19.3	29,689	20.0	32,273	20.2	32,947	20.3	34,460	20.6	424,225	19.4
準 夜 I 17 ~ 20 時	31,386	23.0	33,713	22.7	37,129	23.2	38,041	23.4	39,412	23.6	505,661	23.1
準 夜 II 20 ~ 24 時	34,131	25.0	36,667	24.7	39,485	24.7	39,706	24.4	40,893	24.5	554,105	25.3
合 計	136,518	100	148,237	100	160,059	100	162,510	100	166,941	100	2,189,169	100
1 日 平 均	374.0		406.1		438.5		444.0		457.4		250.9	
稼 動 日 数	365日		365日		365日		366日		365日		8,726日	

時間帯別取扱件数（昭和56年度～平成16年度）



(6) 年度別問合せ元別取扱件数

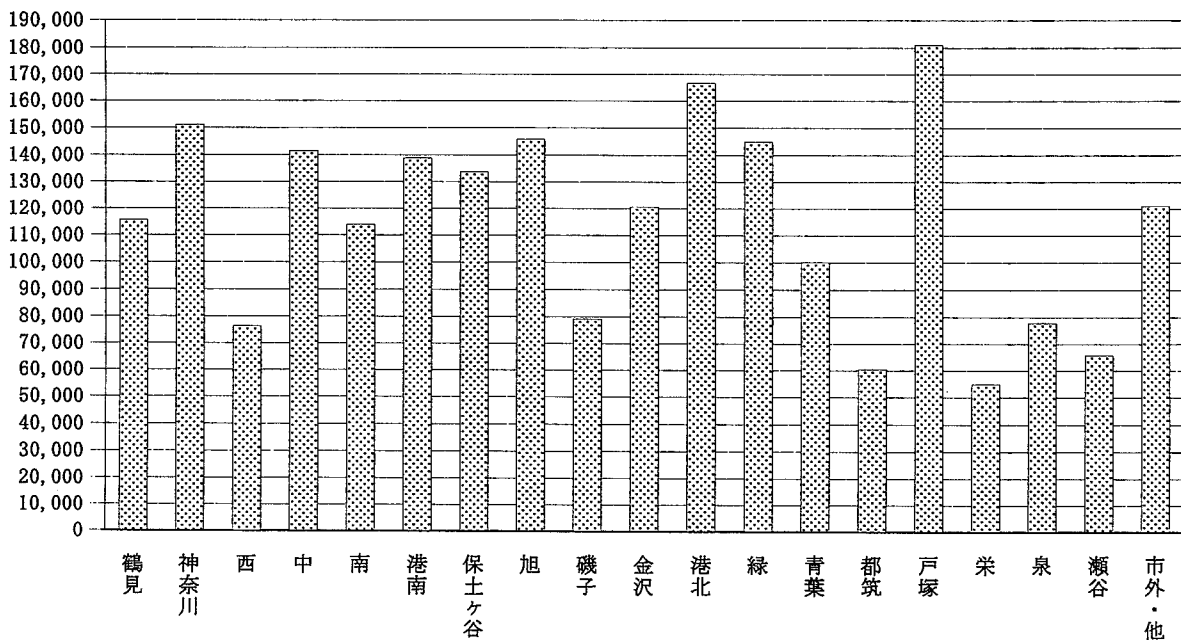
年度 区分	12		13		14		15		16	
		%		%		%		%		%
医療機関	6,937	5.1	7,508	5.0	8,188	5.1	8,473	5.2	8,395	5.0
病院	6,021	4.4	6,599	4.5	6,989	4.4	7,198	4.4	7,165	4.3
診療所	753	0.6	735	0.5	1,017	0.6	1,082	0.7	1,037	0.6
休日診	163	0.1	174	0.1	182	0.1	193	0.1	193	0.1
消 防	447	0.3	532	0.4	543	0.3	516	0.3	434	0.3
県中央情報センター	7	—	4	—	22	—	26	—	26	—
市 民	127,485	93.4	138,453	93.4	149,320	93.3	151,510	93.2	156,017	93.5
そ の 他	1,642	1.2	1,740	1.2	1,986	1.2	1,985	1.2	2,069	1.2
合 計	136,518	100	148,237	100	160,059	100	162,510	100	166,941	100

年度 区分	56~16	
		%
医療機関	126,222	5.8
病院	112,682	5.1
診療所	11,022	0.5
休日診	2,518	0.1
消 防	7,829	0.4
県中央情報センター	2,925	0.1
市 民	2,026,960	92.6
そ の 他	25,233	1.2
合 計	2,189,169	100

(7) 年度別行政区別取扱件数

区	年度		12		13		14		15		16		56~16	
		%		%		%		%		%		%		
鶴見	6,225	4.5	8,086	5.5	8,928	5.6	9,361	5.8	10,526	6.3	115,572	5.3		
神奈川	8,144	6.0	8,648	5.8	9,085	5.7	9,633	5.9	9,713	5.8	151,124	6.9		
西	4,431	3.2	4,757	3.2	5,490	3.4	5,917	3.6	6,111	3.7	76,304	3.5		
中	8,282	6.1	8,747	5.9	9,811	6.1	10,282	6.3	11,085	6.6	141,440	6.5		
南	6,695	4.9	7,451	5.0	8,132	5.1	8,243	5.1	8,577	5.1	114,041	5.2		
港南	8,900	6.5	9,507	6.4	10,033	6.3	9,810	6.0	10,035	6.0	138,727	6.3		
保土ヶ谷	8,424	6.2	8,692	5.9	8,669	5.4	8,296	5.1	9,071	5.4	133,674	6.1		
旭	9,502	7.0	10,201	6.9	11,162	7.0	10,867	6.7	10,770	6.5	145,774	6.7		
磯子	5,173	3.8	5,514	3.7	6,105	3.8	6,462	4.0	7,044	4.2	79,158	3.6		
金沢	7,444	5.5	8,005	5.4	9,095	5.7	9,414	5.8	9,862	5.9	120,634	5.5		
港北	9,366	6.9	10,514	7.1	11,742	7.3	12,908	7.9	12,581	7.5	166,610	7.6		
緑	6,282	4.6	7,116	4.8	8,157	5.1	8,350	5.1	8,690	5.2	144,857	6.6		
青葉	10,181	7.5	10,994	7.4	11,908	7.4	11,149	6.9	10,636	6.4	100,164	4.6		
都筑	6,660	4.9	6,809	4.6	7,196	4.5	6,913	4.3	6,796	4.1	60,495	2.8		
戸塚	10,429	7.6	10,678	7.2	10,871	6.8	10,657	6.6	10,676	6.4	180,980	8.3		
栄	2,969	2.2	3,444	2.3	3,564	2.2	4,025	2.5	4,343	2.6	54,866	2.5		
泉	5,587	4.1	6,133	4.1	5,691	3.6	5,627	3.5	5,553	3.3	77,802	3.6		
瀬谷	4,348	3.2	4,917	3.3	5,148	3.2	5,185	3.2	5,252	3.1	65,889	3.0		
市外・他	7,476	5.5	8,024	5.4	9,272	5.8	9,411	5.8	9,620	5.8	121,058	5.5		
合計	136,518	100	148,237	100	160,059	100	162,510	100	166,941	100	2,189,169	100		

(件) 行政区別取扱件数（昭和56年度～平成16年度）



(8) 年度別行政区別人口1万人対取扱件数

区 \ 年度	12	13	14	15	16
鶴見	245.0	351.4	345.3	357.4	398.9
神奈川	384.6	429.0	418.7	437.4	439.6
西	563.7	698.4	672.9	709.0	721.1
中	660.0	781.9	744.1	762.2	801.2
南	343.1	416.7	414.1	417.7	435.0
港南	401.2	452.3	450.1	439.9	451.1
保土ヶ谷	416.6	428.7	423.8	405.7	445.0
旭	375.8	441.5	439.4	428.5	427.1
磯子	314.9	371.7	372.8	395.7	431.9
金沢	361.8	442.1	442.0	456.9	473.6
港北	317.4	397.9	387.9	422.1	407.6
緑	395.1	513.0	488.9	494.7	513.1
青葉	372.9	436.2	419.5	387.6	364.0
都筑	422.1	456.1	428.9	402.0	386.4
戸塚	415.7	433.3	423.0	412.5	411.0
栄	251.7	302.2	298.3	330.8	352.2
泉	377.2	384.2	379.0	371.9	365.7
瀬谷	356.9	422.6	418.8	416.5	415.6
市内全体	375.6	438.9	429.9	432.7	441.6

(9) 年度別年末年始取扱状況（昭和56年度～平成11年度分は省略）

平成12年度

区分 \ 日	29(金)	30(土)	31(日)	1(月)	2(火)	3(水)	計	1日平均
朝(0～9時)	138	200	242	235	219	193	1,227	204.5
昼(9～17時)	415	548	597	467	554	514	3,095	515.8
夜(17～24時)	304	390	344	333	361	306	2,038	339.7
合計	857	1,138	1,183	1,035	1,134	1,013	6,360	1,060.0

平成13年度

区分 \ 日	29(土)	30(日)	31(月)	1(火)	2(水)	3(木)	計	1日平均
朝(0～9時)	131	224	258	208	211	187	1,219	203.2
昼(9～17時)	445	612	620	501	507	506	3,191	531.8
夜(17～24時)	325	348	350	354	313	236	1,926	321.0
合計	901	1,184	1,228	1,063	1,031	929	6,336	1,056.0

平成14年度

区分 \ 日	29(日)	30(月)	31(火)	1(水)	2(木)	3(金)	計	1日平均
朝(0～9時)	210	245	263	251	255	253	1,477	246.2
昼(9～17時)	622	618	718	597	684	713	3,952	658.7
夜(17～24時)	447	448	421	447	437	390	2,590	431.7
合計	1,279	1,311	1,402	1,295	1,376	1,356	8,019	1,336.5

平成15年度

区分 \ 日	29(月)	30(火)	31(水)	1(木)	2(金)	3(土)	計	1日平均
朝(0～9時)	242	240	291	248	292	248	1,561	260.2
昼(9～17時)	528	642	653	566	608	622	3,619	603.2
夜(17～24時)	419	509	410	442	445	452	2,677	446.2
合計	1,189	1,391	1,354	1,256	1,345	1,322	7,857	1,309.5

平成16年度

区分 \ 日	29(水)	30(木)	31(金)	1(土)	2(日)	3(月)	計	1日平均
朝(0～9時)	161	256	257	196	236	221	1,327	221.2
昼(9～17時)	384	563	604	524	564	588	3,227	537.8
夜(17～24時)	281	441	295	442	355	309	2,123	353.8
合計	826	1,260	1,156	1,162	1,155	1,118	6,677	1,112.8

3. 研 修 実 績

平成16年度救急医療研修会実績

救急医療研修会は、協力出動医師等の救急医療の研鑽を図るため、隔月（偶数月）の第二木曜日（8月を除く）に開催しています。

平成16年度は、下記のとおり計5回開催され、通算で157回となりました。

回	月 日	演 題	講 師（敬称略）	参加者
153	平成16年 4 / 8	気管支喘息と心臓喘息	横浜市立市民病院呼吸器科 医長 岡 本 浩 明	66名
154	6 / 10	食中毒の現状と対策	横浜市立市民病院感染症部 部長 相 楽 裕 子	64名
155	10 / 14	緊急処置が必要な食道疾患	横浜市立大学医学部附属市民総合医療 センター消化器病センター 教授 今 田 敏 夫	36名
156	12 / 9	食道静脈瘤出血の最新治療	聖マリアンナ医科大学横浜市西部病院 外科 部長 萩 原 優	22名
157	平成17年 2 / 10	自殺企図者の背景と対応	横浜市立大学医学部附属市民総合医療 センター精神医療センター 医局長 山 田 朋 樹	28名
参加者合計				216名

なお、上記研修会の講演内容の抄録をまとめた平成16年度救急マニュアルを作成してありますので、併せてご覧いただければ幸いです。