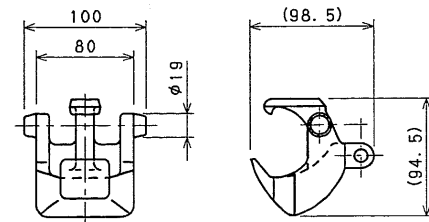
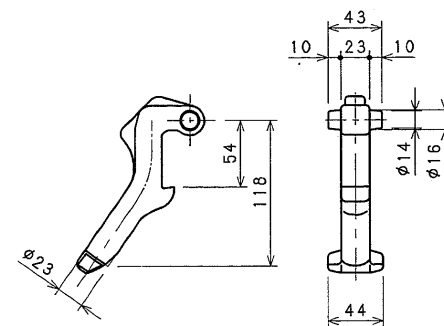


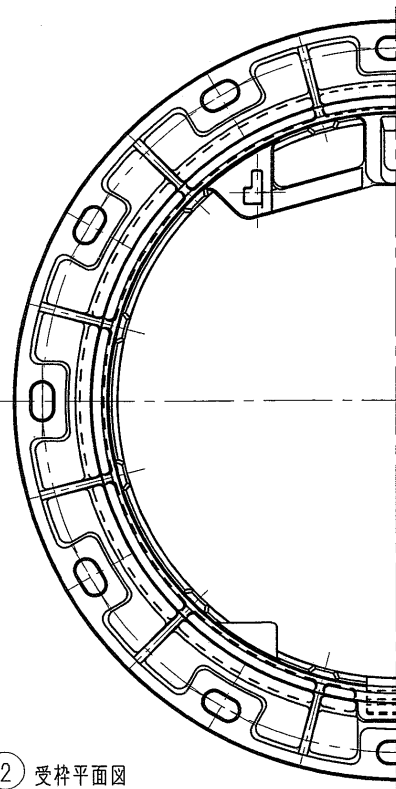
蓋、受枠断面図



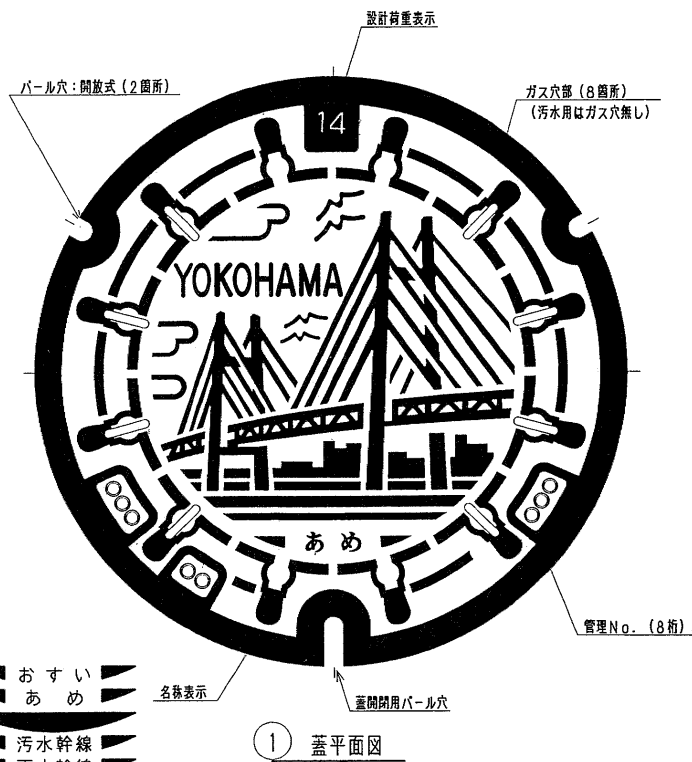
③ 施錠フック詳細



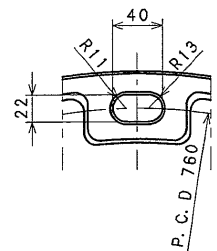
④ 蝶番金物詳細



② 受枠平面図

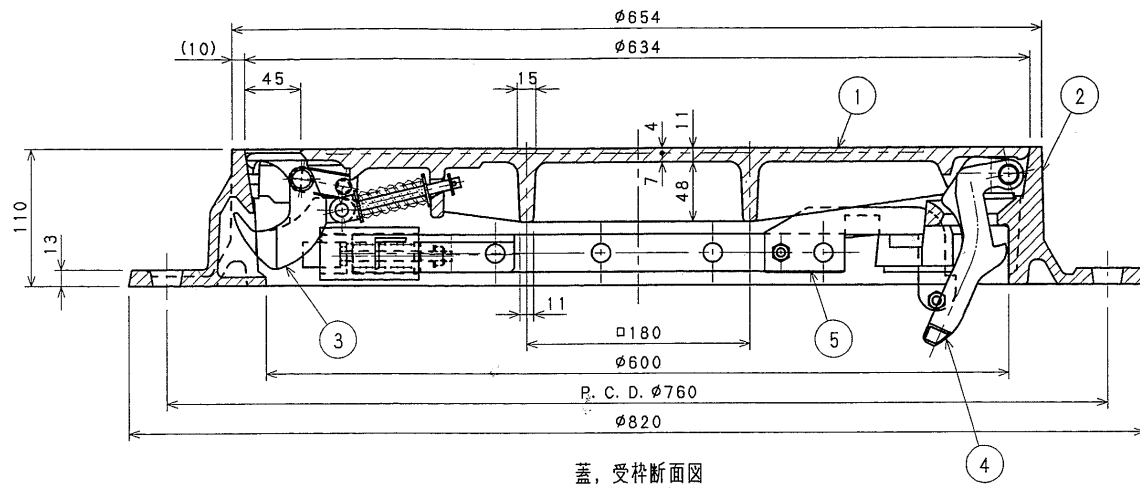


① 蓋平面図

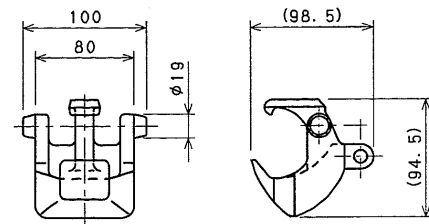


アンカーボルト用穴

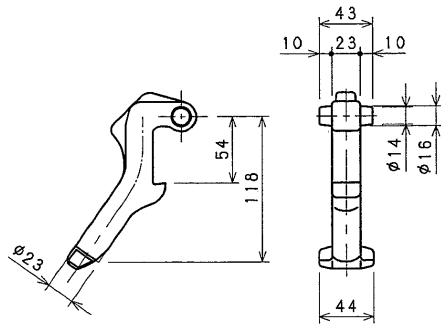
部番	品名	個数	重量	材質	備考
4	蝶番金物	1		FCD450-10	
3	施錠フック	1		FCD450-10	
2	受枠	1		FCD600-3	
1	蓋	1		FCD700-2	
名 KR-M型 株 φ600グラウンドマンホール(T-14) 1/4 作成日 H20・2・18 単位mm 1/3 承認 承認 承認 設計 承認 承認 承認 承認 承認 承認 承認 承認					
横浜市 横濱市 横濱市					
元番	図番	AN-4846			訂正
irogi 虹 技 株式会社					



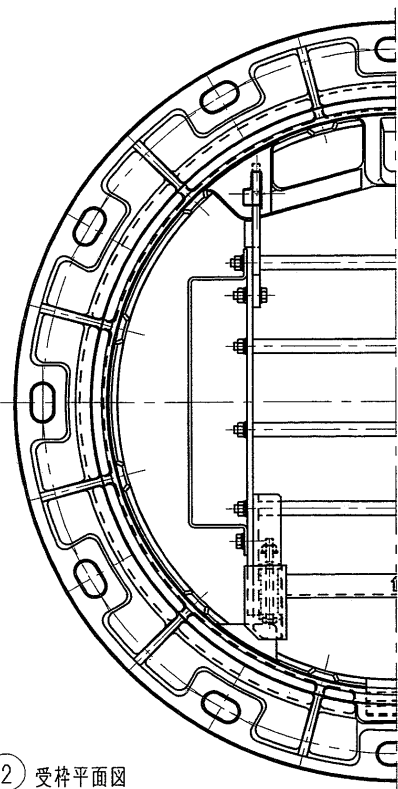
蓋、受枠断面図



③ 施錠フック詳細



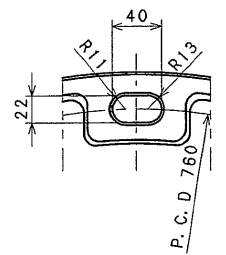
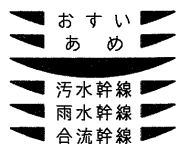
④ 蝶番金物詳細



② 受枠平面図

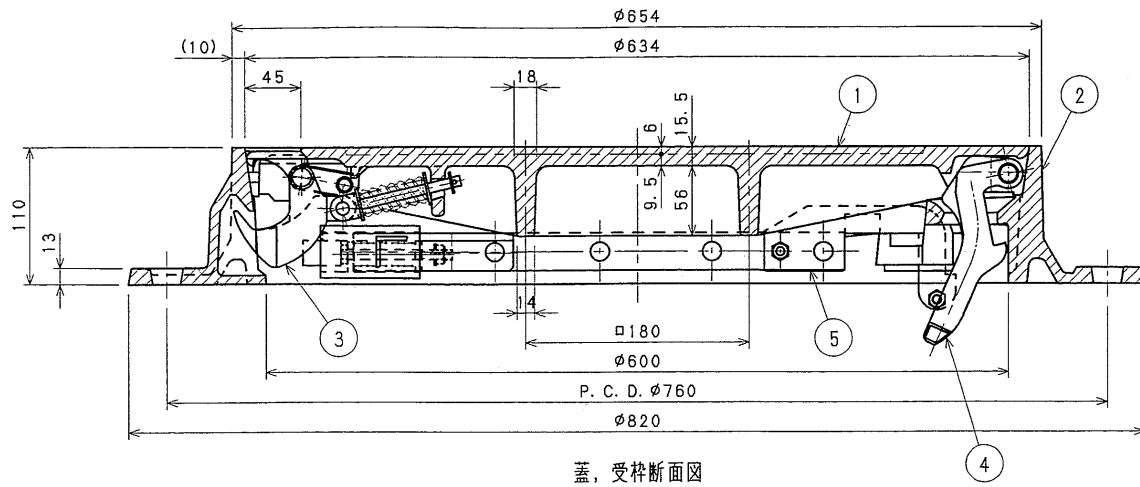


① 蓋平面図

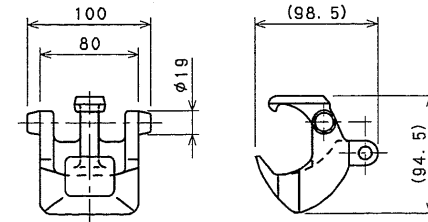


アンカーボルト用穴

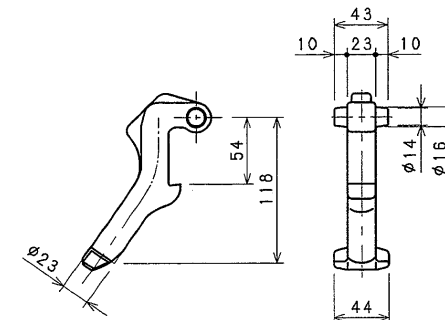
部番	品名	個数	重量	材質	備考																														
5	落下防止金具	1		SUS																															
4	蝶番金物	1		FCD450-10																															
3	施錠フック	1		FCD450-10																															
2	受枠	1		FCD600-3																															
1	蓋	1		FCD700-2																															
<table border="1"> <tr> <td>名</td> <td colspan="3">KR-M型</td> <td>尺</td> <td></td> </tr> <tr> <td>株</td> <td colspan="3">φ600グラウンドマンホール(T-14)</td> <td>度</td> <td>1/4</td> </tr> <tr> <td>作成日</td> <td colspan="3">H20・2・18</td> <td>単位</td> <td>mm</td> </tr> <tr> <td colspan="6"> <small>承認 承認 承認 設計 製図 検査 注 支</small> </td> </tr> <tr> <td colspan="6" style="text-align: right;">横浜市 政</td> </tr> </table>						名	KR-M型			尺		株	φ600グラウンドマンホール(T-14)			度	1/4	作成日	H20・2・18			単位	mm	<small>承認 承認 承認 設計 製図 検査 注 支</small>						横浜市 政					
名	KR-M型			尺																															
株	φ600グラウンドマンホール(T-14)			度	1/4																														
作成日	H20・2・18			単位	mm																														
<small>承認 承認 承認 設計 製図 検査 注 支</small>																																			
横浜市 政																																			
元番	図番	AN-4847			訂正																														



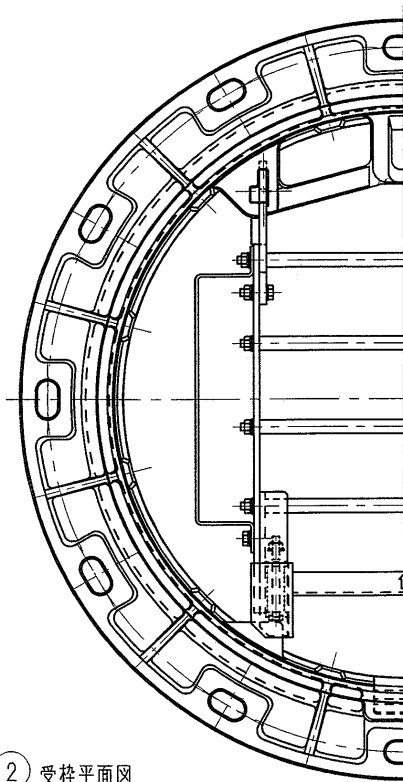
蓋, 受枠断面図



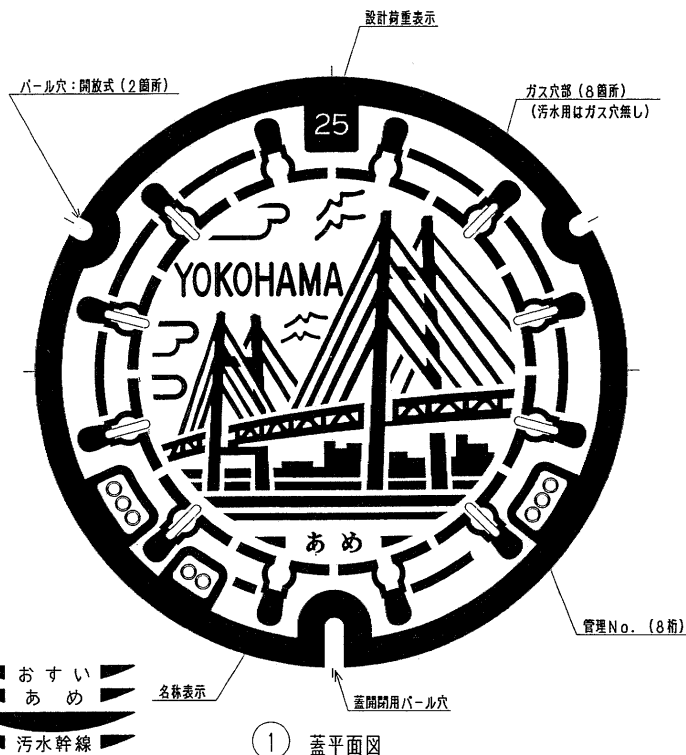
③ 施錠フック詳細



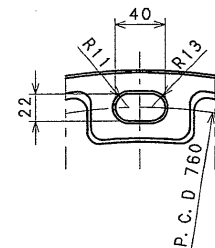
④ 蝶番金物詳細



② 受枠平面図



① 蓋平面図



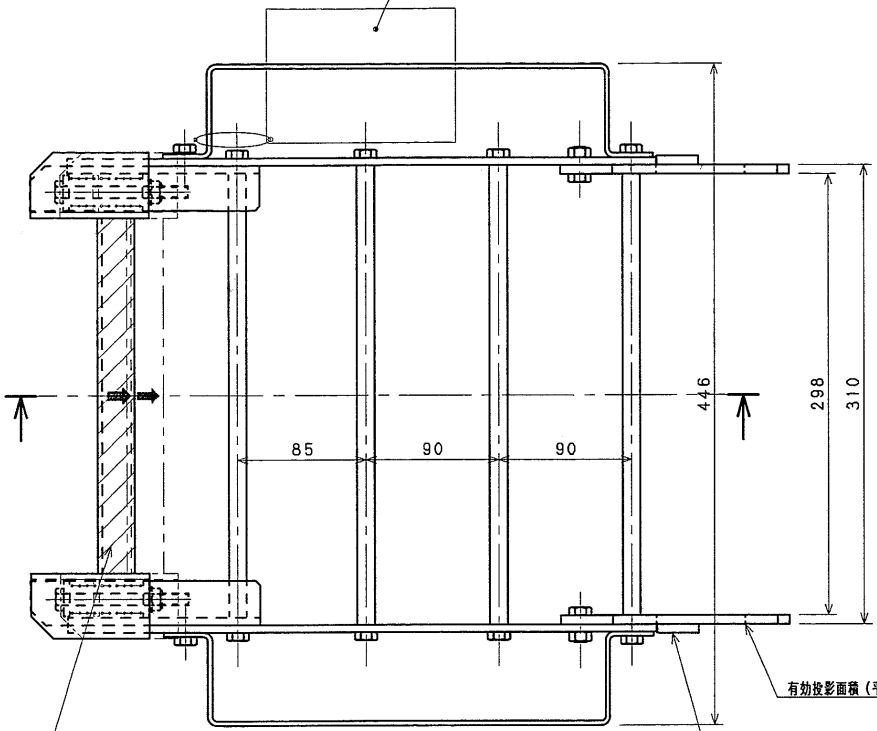
アンカーボルト用穴

部番	品名	個数	重量	材質	備考
5	落下防止金具	1		SUS	
4	蝶番金物	1		FCD450-10	
3	施錠フック	1		FCD450-10	
2	受枠	1		FCD600-3	
1	蓋	1		FCD700-2	
名 KR-S型 株 φ600グラウンドマンホール(T-25) 尺 1/4 作成日 H20・2・18 単位mm 1/3 発注 承認 設計 製造 検査 注文主 横浜市 殿 元番 図番 AN-4845 irogi 虹技株式会社					

①

②

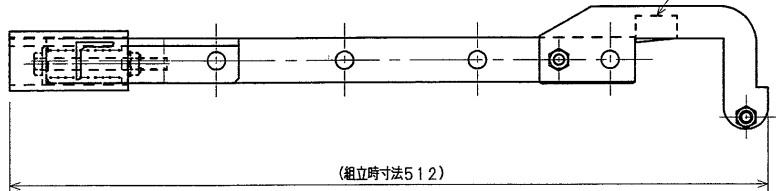
②



有効投影面積（平面積）：39600mm²

斜線部：スライド部材

ハンドグリップ凹穴への挿入突起部



(組立時寸法512)

落下防止金具

梯子の取扱い方

<1. 転落防止装置として使用する場合>
スライド部材を受枠の受槽に両側共確実にはめ込んで下さい。

受枠の受槽

スライド部分

<2. 昇降用梯子として使用する場合>
スライド部材を受槽から外し、90°持ち上げてハンドグリップの穴にテーバー突起部を確実に差し込み、梯子がぐらつかないことを確認して下さい。

受枠の穴

梯子のテーバー突起部分

注：本製品は上記1、2の使用目的以外には使用しないで下さい。
虹技株式会社 製造2008.6

2	取扱い説明プレート	1			
1	落下防止金具	1	SUS		
部番	品名	個数	重量	材質	備考
名	KR型				尺 1/2.5 1/1
株	φ600グラウンドマンホール用落下防止金具				
作成日	H20・6・24		◎	単位mm	
承認	承認	設計	検閲	製法	支主
元番 (1/2)	AN-4848	図番	AN-5000		改
irogi 虹技株式会社					