

「圏央道リレーパネル展(神奈川地区)」を開催します！

首都圏中央連絡自動車道（圏央道）の神奈川県区間は、「横浜環状南線」、「横浜湘南道路」及び「さがみ縦貫道路」の3路線で構成されており、「横浜環状南線」及び「横浜湘南道路」につきましては、全線にわたり工事が進められています。

この圏央道の整備進捗状況や整備効果を県内にお住まいの方々に広く紹介するため、沿線の市町がリレー形式でつなぐ「圏央道リレーパネル展」を行っております。

今回、パネル展を**令和4年12月20日(火)から令和5年1月9日(月・祝)まで、横浜市中央図書館**で開催します。ぜひお立ち寄りください。

1 開催日・会場

開催日：令和4年12月20日(火)～令和5年1月9日(月・祝)

※休館日は令和4年12月29日(木)～令和5年1月3日(火)

会場：横浜市中央図書館 1階展示コーナー

所在地：横浜市西区老松町1

アクセス：京浜急行線日ノ出町駅徒歩5分 他

開館・開庁時間やアクセスについては、横浜市中央図書館のホームページをご確認ください。

・横浜市中央図書館

<https://www.city.yokohama.lg.jp/kurashi/kyodo-manabi/library/tshokan/central/>

2 主催

圏央道神奈川地区連絡会

(愛川町、厚木市、綾瀬市、海老名市、鎌倉市、相模原市、座間市、寒川町、茅ヶ崎市、秦野市、平塚市、藤沢市、横須賀市、横浜市)

首都圏中央連絡自動車道建設促進会議

(東京都、神奈川県、埼玉県、茨城県、千葉県、千葉市、相模原市、横浜市)

3 展示状況(昨年度の様子)



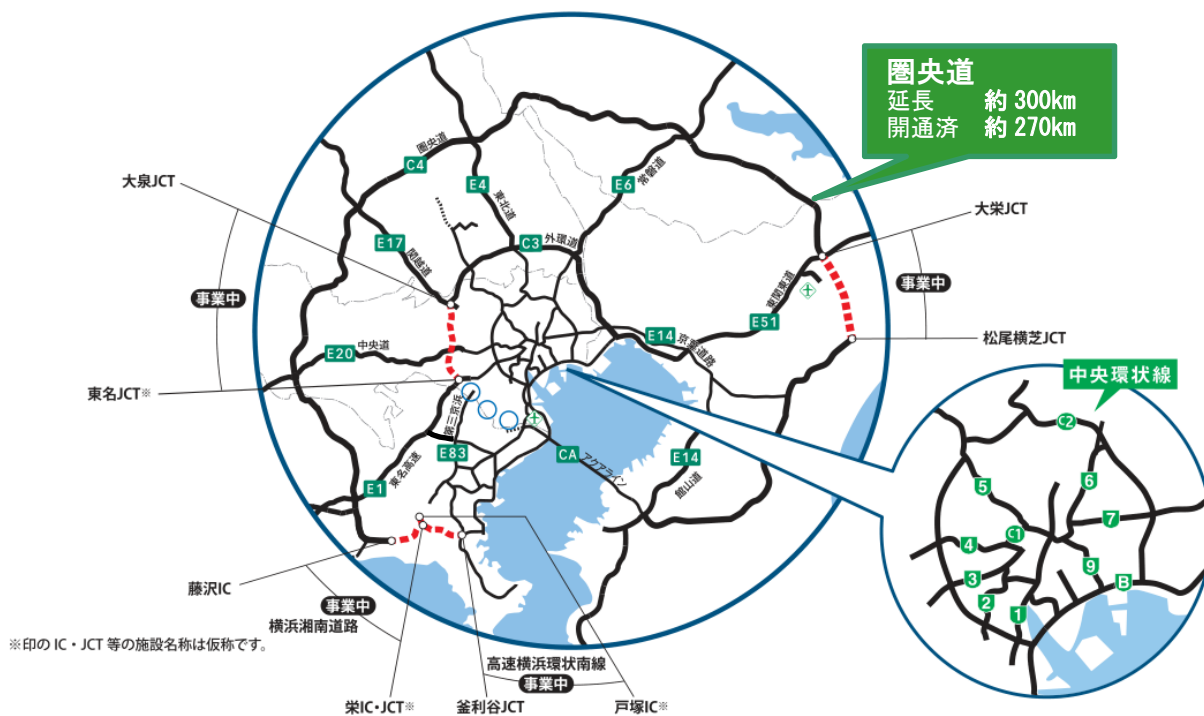
(中央図書館)

【裏面あり】

首都圏中央連絡自動車道(圏央道)

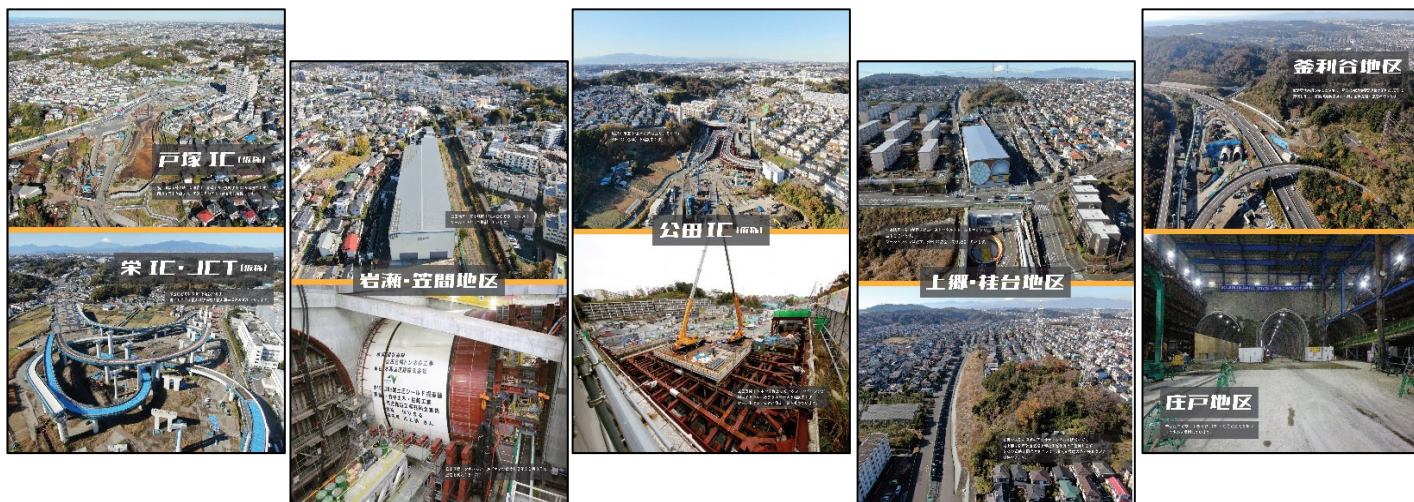
➤ 首都圏中央連絡自動車道(圏央道)とは

圏央道は、東京都心から半径およそ40~60kmの位置に計画されている延長約300kmの高規格幹線道路です。圏央道の完成により、圏央道の一部である横浜環状南線、横浜湘南道路を経由し、横浜の都心や臨海部と厚木や八王子等の中核都市間の連携が強化されるとともに、東名高速、中央道、関越道等とのネットワークが形成され、広域的な移動性の向上が図られます。



提供：国土交通省関東地方整備局横浜国道事務所

横浜環状南線 整備の進捗状況



お問合せ先

道路局横浜環状道路調整課長 青木 隆浩 Tel 045-671-3985