



市営地下鉄&市営バス 乗車マナーポスターコンクール

～乗車マナーを守ろう！人と地球にやさしい乗り物に乗ろう！～
を実施します！

交通マナー向上の啓発と公共交通利用促進の観点から、小学生を対象とした市営地下鉄&市営バス乗車マナーポスターコンクールを実施します。

ご応募いただいた作品のうち、入賞作品は乗車マナーポスターとして、市営地下鉄・市営バス車内等に掲示します。

1 開催概要について

(1) 作品受付期間

令和6年7月20日(土)～9月8日(日)

(2) 応募資格

小学生(市内外は問いません)

(3) 募集テーマ

◆市営地下鉄・市営バスの乗車マナーを守ろう！

- ① 車内マナーを守ろう！
- ② 駅やバス停、車内で危ないこと・迷惑行為はやめよう！
- ③ 座席やエレベーターはゆずりあおう！
- ④ その他(上記以外の乗車マナーも可です！)

◆緑あふれる未来にしよう。地下鉄・バスに乗って地球に元気を！

- ⑤ 市営地下鉄でどこ行こう！地球にやさしく、渋滞知らずの快適な乗り物。お出かけをかしこく楽しもう♪
- ⑥ 市営バスでどこ行こう！笑顔を届けるみんなの大切な乗り物。乗って守ろう、未来のために。



令和5年度 横浜市長賞 受賞作品



令和5年度 表彰式写真

(4) 応募方法

- ア 市営地下鉄の各駅事務室又は横浜市電保存館で、応募用紙をお受け取りください。
応募用紙の配布期間は、
「令和6年7月20日(土)～9月8日(日)」です。
- イ 画用紙に横向きで絵を描いていただき、作品を市営地下鉄の各駅事務室又は横浜市電保存館にお持ちください。
画用紙(八つ切り指定)は各自でご用意ください。
(横浜市電保存館では応募用紙とあわせて画用紙を配布します。)



市営バスラバーキーホルダー

応募者全員に、記念品として「市営バスラバーキーホルダー」を差し上げます。

※ 横浜市電保存館の休館日等はホームページでご確認ください。

(横浜市電保存館ホームページ <https://www.shiden.yokohama/>)

※ その他詳細は別添の応募要項をご覧ください。



(5) 審査

入賞作品は、審査により決定します。

【審査員】横浜市小学校図画工作教育研究会会長、横浜市教育委員会事務局指導主事 等

(6) 表彰

横浜市長賞、市会議長賞、交通局長賞、都市整備局長賞、協力会理事長賞、駅長賞 他

2 入賞作品について

(1) 発表

令和6年11月初旬頃、記者発表及び横浜市交通局協力会ホームページにて発表します。

(入賞者には別途通知します。)

(横浜市交通局協力会ホームページ <https://www.kyouryokukai.or.jp/>)



(2) 表彰式(予定)

令和6年11月16日(土) 【場所】横浜市庁舎1階アトリウム

(3) 作品展示

ア 入賞作品による乗車マナーポスターを市営地下鉄・市営バス車内等に掲示します。

展示期間：令和7年1月～2月頃のうち2週間程度(予定)

イ 応募作品は、市営地下鉄の所定の駅で展示を予定しています。

展示期間：令和6年11月～12月頃(予定)

※応募者多数の場合は全ての作品を展示できない場合があります。

※詳細については横浜市交通局協力会ホームページ(<https://www.kyouryokukai.or.jp/>)
で発表します。



お問合せ先

<コンクール全般について>

一般財団法人 横浜市交通局協力会 企画推進課長 古家 伸一 Tel 045-315-6266

<乗車マナー向上・公共交通の利用促進等の取組について>

交通局 高速鉄道本部 営業課長 荒木 慎二 Tel 045-671-3137

交通局 自動車本部 営業課長 鈴木 秀利 Tel 045-671-3141

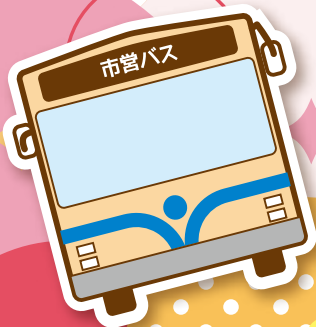
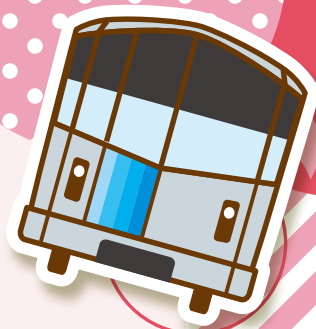
都市整備局 都市交通部 都市交通課地域交通担当課長 大橋 男 Tel 045-671-2760

第13回

市営地下鉄 & 市営バス

乗車

マナーポスター
コンクール



乗車マナーを守ろう！
人と地球にやさしい乗り物に乗ろう！

お 募
う 付
け 受

7月20日 土曜日 » 9月8日 日曜日

応募方法

おうぼほうほう

- 1 画用紙は **ハつ切りサイズ** (横380mm、縦270mm) を必ず **横向き** に使ってね！※
画用紙は各自で用意してね。横浜市電保存館でももらえるよ。※
- 2 テーマは裏面から自由に選んでね。自分で考えたテーマでもOKです！
テーマを決めたら、画用紙に絵を描こう。(標語は必ず入れてね。)
- 3 裏面の「応募用紙」を記入して、作品の裏に貼ってね。
- 4 作品を近くの市営地下鉄の駅または横浜市電保存館に持っていき、
引き換えに記念品がもらえるよ！※



※サイズや向きが違くと審査・展示の除外となる場合があります。

※横浜市電保存館の休館日等はホームページでご確認ください。

※学校や学年・クラス単位でまとめて応募される場合は、着払い宅配便等も受け付けております。

下記あてに作品をお送りください。

【送り先】

〒231-0033 横浜市中区長者町5-85 三共横浜ビル14F 横浜市交通局協会マナーポスター担当





① 車内マナーを守ろう!

(車内ではさわがない。はしゃぎまわらない。咳やくしゃみをするときは周囲に気を配ろう。
荷物の持ちかた・置きかたには気をつける。ドア付近では乗り降りのじゃまをしない。
優先席・ゆずりあいシート付近では、混雑時には携帯電話・スマートフォンの電源を切ろう。など)

② 駅やバス停、車内で危ないこと・迷惑行為はやめよう!

(エスカレーターは歩かず手すりにつかまる。かけこみ乗車・かけおり降車はしない。歩きスマホはしない。
ポイ捨てはしない。バス・電車が止まるまで歩かない。など)

③ 座席やエレベーターはゆずりあおう!

(お年寄りや体の不自由な人、妊娠中の人、小さな子ども連れの人などにやさしくしよう。など)

④ その他(上記以外の乗車マナーでも可です!)

緑あふれる未来にしよう。地下鉄・バスに乗って地球に元気を!



⑤ 市営地下鉄でどこ行こう!地球にやさしく、渋滞知らずの快適な乗り物。お出かけをかしこく楽しもう!

⑥ 市営バスでどこ行こう!笑顔を届けるみんなの大切な乗り物。乗って守ろう、未来のために。

市営地下鉄・市営バスを題材として、テーマにそって楽しくポスターを描きましょう。

応募資格

小学生(市内外は問いません)

応募条件

お一人様1点の応募で、本人が描いたオリジナル作品に限ります。標語は必ず入れてください。

応募方法

- ・八つ切りサイズの画用紙を横向きに使用してください。(横380mm、縦270mm)
- ・画用紙は各自でご用意ください。(八つ切りサイズ指定)
- ・応募受付期間中は横浜市電保存館(磯子区滝頭)でも配布します。
- ・画材は絵の具・クレヨンなどとし、貼り絵などの立体作品は除きます。
- ・下部の応募用紙の各項目をすべて記入し、必ず応募作品の裏側に貼り付けてください。

応募受付

期 間: 7月20日(土)~9月8日(日)

・地下鉄各駅事務室および横浜市電保存館にて受付します。*作品と引き換えに参加記念品を差し上げます。
*学校や学年・クラス単位でまとめて応募する場合は、着払い宅配便等も受け付けております。

下記あてに作品をお送りください。後日、代表者あてに参加記念品をお送りいたします。

【送り先】〒231-0033 横浜市中区長者町5-85 三共横浜ビル14F 横浜市交通局協力会マナーポスター担当

作品について

応募作品の返却はできませんのでご了承ください。

ポスター等に使用する作品については学校名・学年・お名前が付記される場合があります。

著作権はすべて一般財団法人横浜市交通局協力会に属するものとし、ポスター等に使用する権利を有します。

賞

横浜市長賞、市会議長賞、交通局長賞、都市整備局長賞、協力会理事長賞、審査員特別賞、駅長賞(予定)

発表

10月中旬頃、入賞者に通知し、当財団ホームページにて発表します。(11月に表彰式を開催する予定です)

作品展示

入賞作品によるポスターを、市営地下鉄・市営バス車内等に掲示します。

応募された作品は市営地下鉄の所定の駅にて展示を予定しています。

*予定はホームページにて発表します。応募者多数の場合はすべての作品を展示できない場合があります。

お問い合わせ

一般財団法人横浜市交通局協力会 企画推進課 電話:045-315-6266

<https://www.kyouryokukai.or.jp>

横浜市交通局協力会

検索

HPはQRコードからもアクセスできます。



応募用紙

作品の裏側に貼り付けてください。

作品テーマ(標語文)			
郵便番号・住所	〒()		
お名前	(ふりがな)	電話番号	
学校名		学 年	
今回のコンクールを知ったきっかけ	地下鉄車内ポスター・駅構内ポスター・バス車内ポスター・小学校・放課後キッズクラブ・放課後児童クラブ・はまっ子ふれあいスクール・その他		
受付駅記入欄	受付日	月 日	駅名