

令和6年度

公衆トイレネーミングライツ募集

対象トイレ一覧



横浜市役所 資源循環局
街の美化推進課

■ ネーミングライツ募集 公衆トイレ 目次

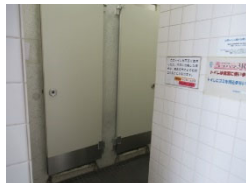
No.	区名	公衆トイレ名称	契約金額 (年額(税抜))	ページ
1	神奈川	東白楽駅前公衆トイレ	40 万円以上	1
2	西	横浜駅東口駅前広場公衆トイレ	80 万円以上	2
3	西	横浜駅西口公衆トイレ	80 万円以上	3
4	中	西の橋公衆トイレ	60 万円以上	4
5	中	関内駅南口公衆トイレ	60 万円以上	5
6	中	谷戸橋公衆トイレ	60 万円以上	6
7	中	桜木町駅前公衆トイレ	60 万円以上	7
8	保土ヶ谷	保土ヶ谷駅前公衆トイレ	60 万円以上	8
9	緑	中山駅北口公衆トイレ	60 万円以上	9
10	青葉	江田駅前公衆トイレ	40 万円以上	10
11	青葉	こどもの国駅前公衆トイレ	40 万円以上	11
12	都筑	仲町台駅前公衆トイレ	40 万円以上	12
13	都筑	中川駅前公衆トイレ	40 万円以上	13
14	都筑	センター北駅前公衆トイレ	60 万円以上	14
15	都筑	北山田駅前公衆トイレ	40 万円以上	15

※ 記載した愛称掲出範囲はあくまで目安であり、図面等詳細は優先交渉権者の決定後、別途提供します。

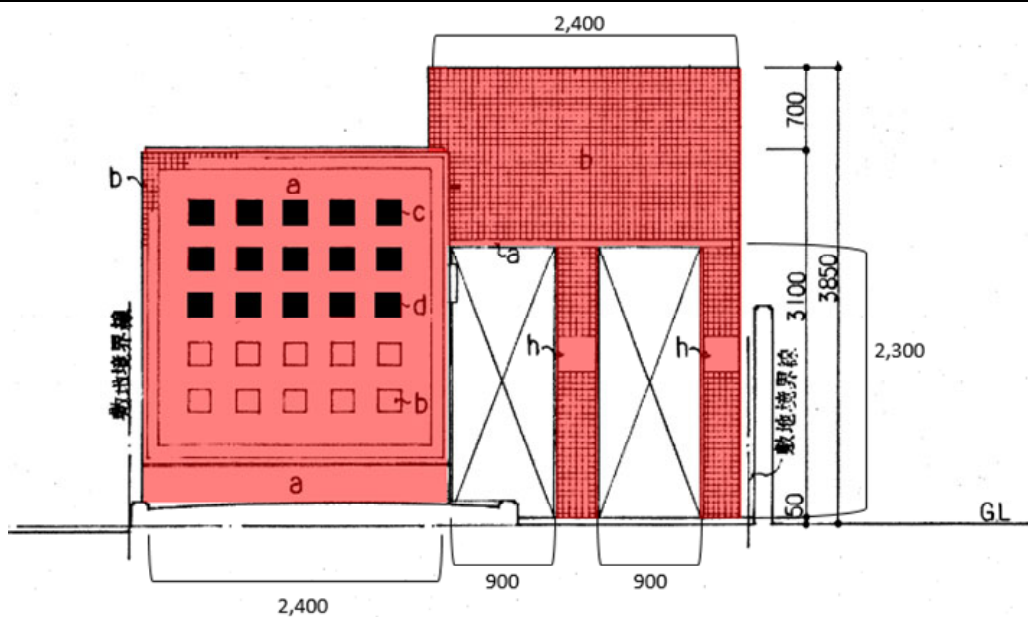
No.	1		
公衆トイレ名称	東白楽駅前公衆トイレ	契約金額 (年額(税抜))	40万円以上
所在地	神奈川県白楽12-1		
建設年度	昭和61年度		
規模	バリアフリートイレ: 1、男子 (個室: 2、小便器: 3)、女子 (個室: 2)		

外観、内観

地図



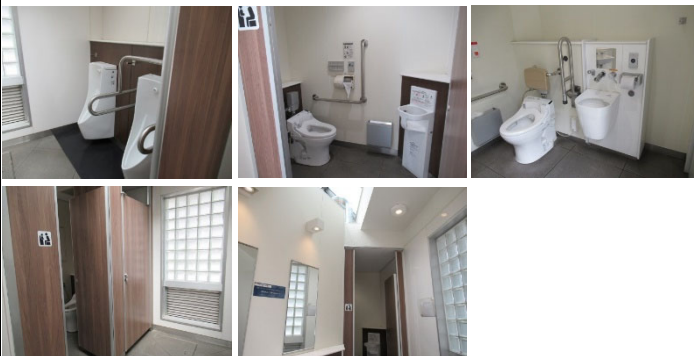
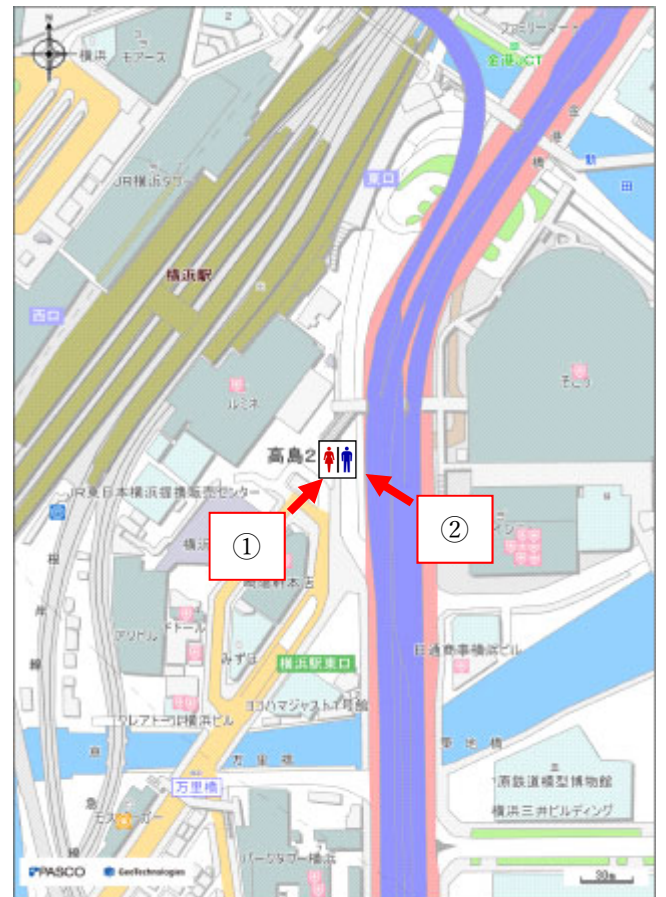
愛称掲出範囲 (赤色部分)



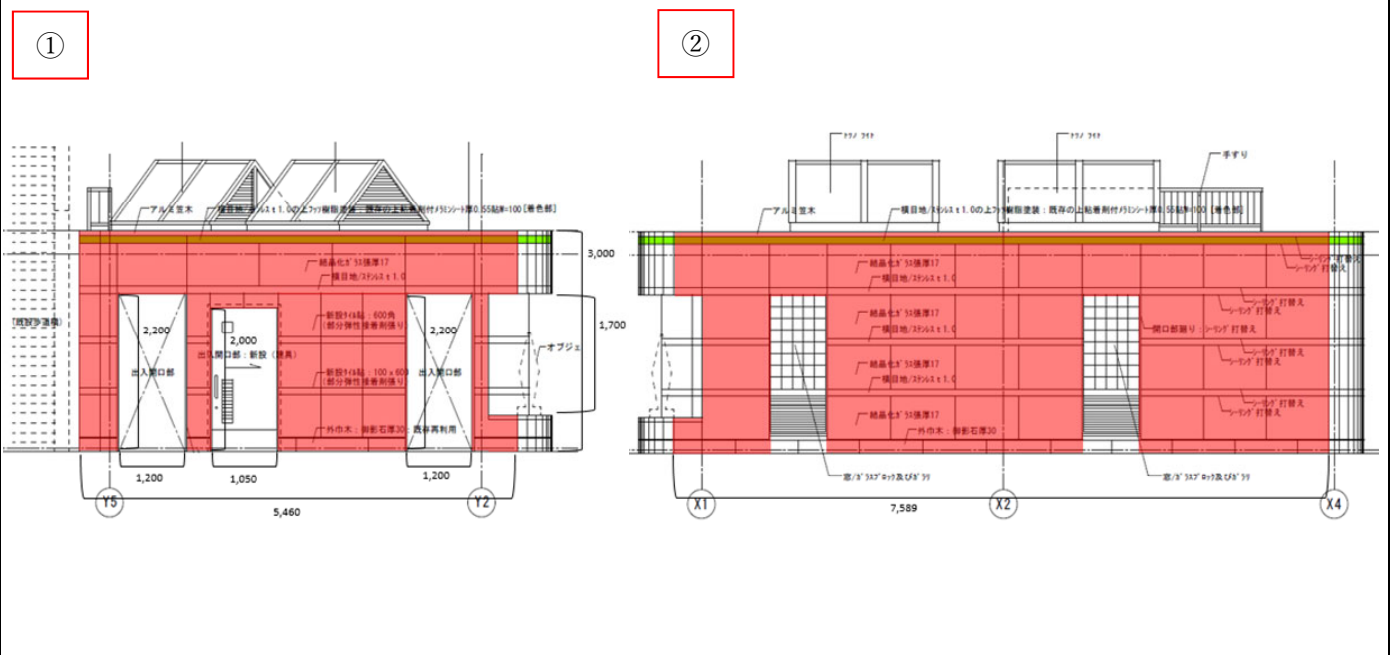
No.	2		
公衆トイレ名称	横浜駅東口駅前広場公衆トイレ	契約金額 (年額 (税抜))	80 万円以上
所在地	西区高島 2-16		
建設年度	平成 4 年度 (令和元年度全面改修実施済)		
規模	バリアフリートイレ: 1、男子 (個室: 1、小便器: 2)、女子 (個室: 1)		
計画等	横浜駅周辺街づくり協議地区 (東口周辺地区)、エキサイトよこはま 2 2 (⇒ 横浜駅周辺地区 (西口周辺地区及び東口周辺地区) 街づくり協議指針)		

外観、内観

地図



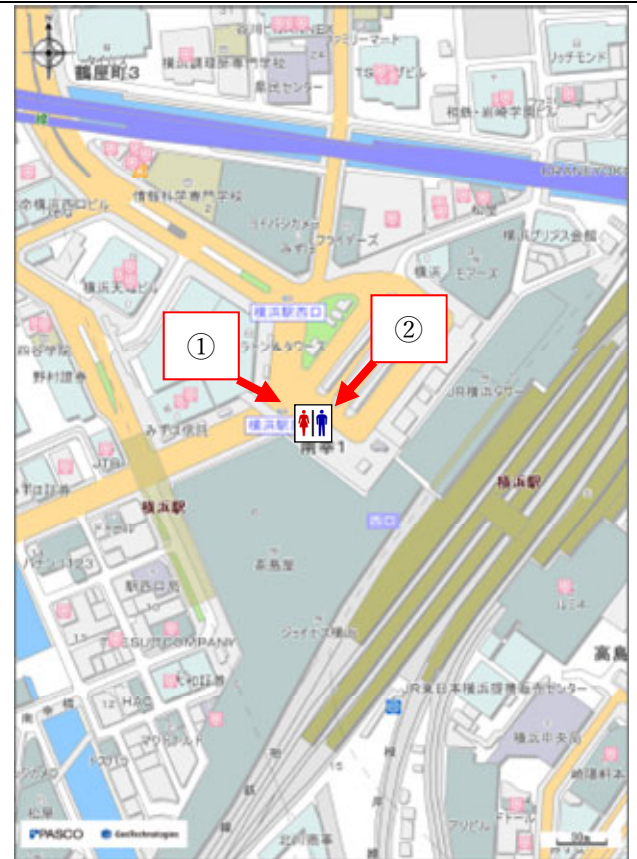
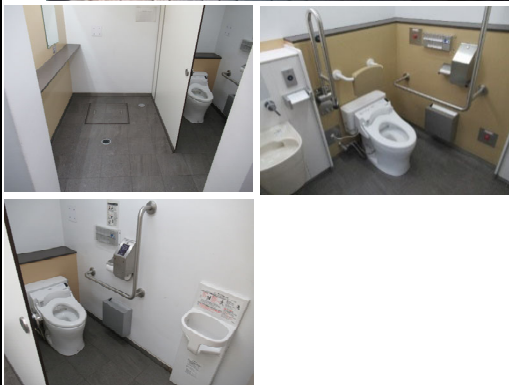
愛称掲出範囲 (赤色部分)



N o .	3		
公衆トイレ名称	横浜駅西口公衆トイレ	契約金額 (年額(税抜))	80万円以上
所在地	西区南幸1-4		
建設年度	昭和59年度(令和元年度全面改修実施済)		
規模	バリアフリートイレ: 1、男子(個室: 1、小便器: 2)、女子(個室: 1)		
備考	午前1時から午前5時までは利用不可(トイレ入口のシャッターを閉鎖)		
計画等	横浜駅周辺街づくり協議地区(東口周辺地区)、エキサイトよこはま22 (⇒ 横浜駅周辺地区(西口周辺地区及び東口周辺地区)街づくり協議指針)		

外観、内観

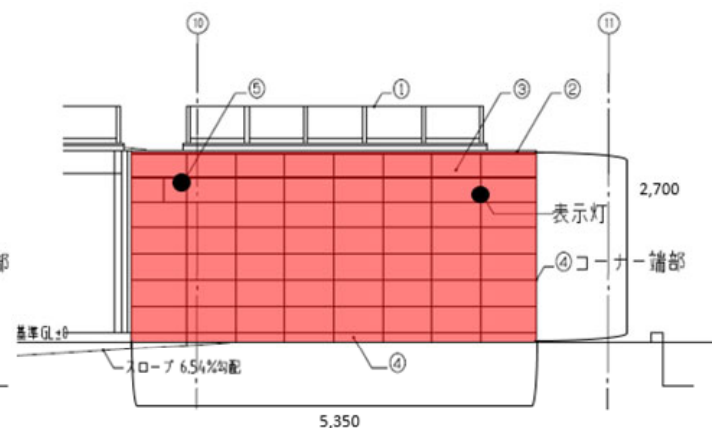
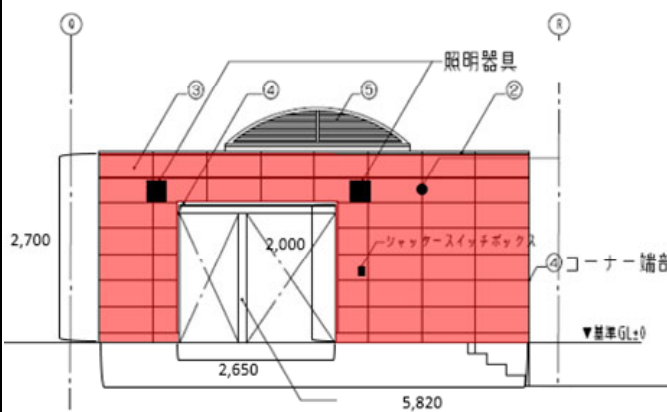
地図



愛称掲出範囲(赤色部分)

①

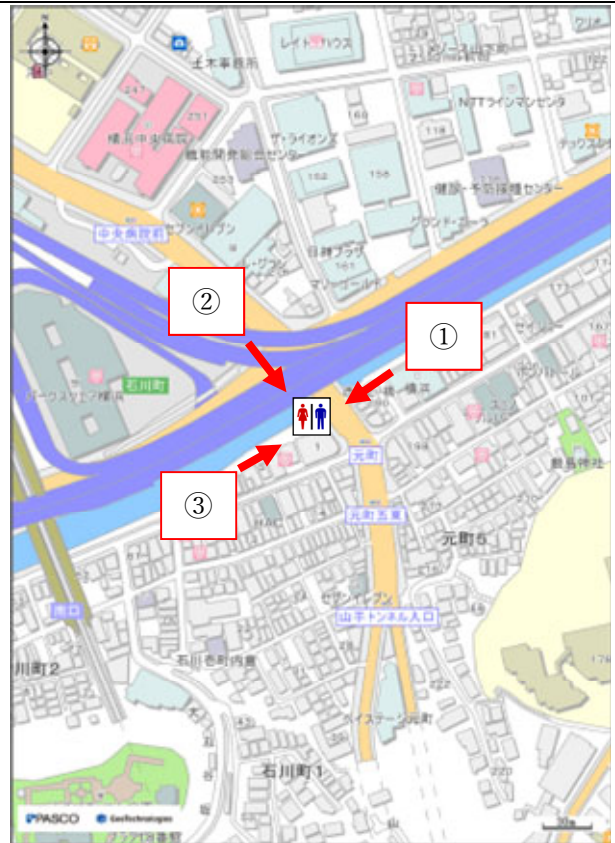
②



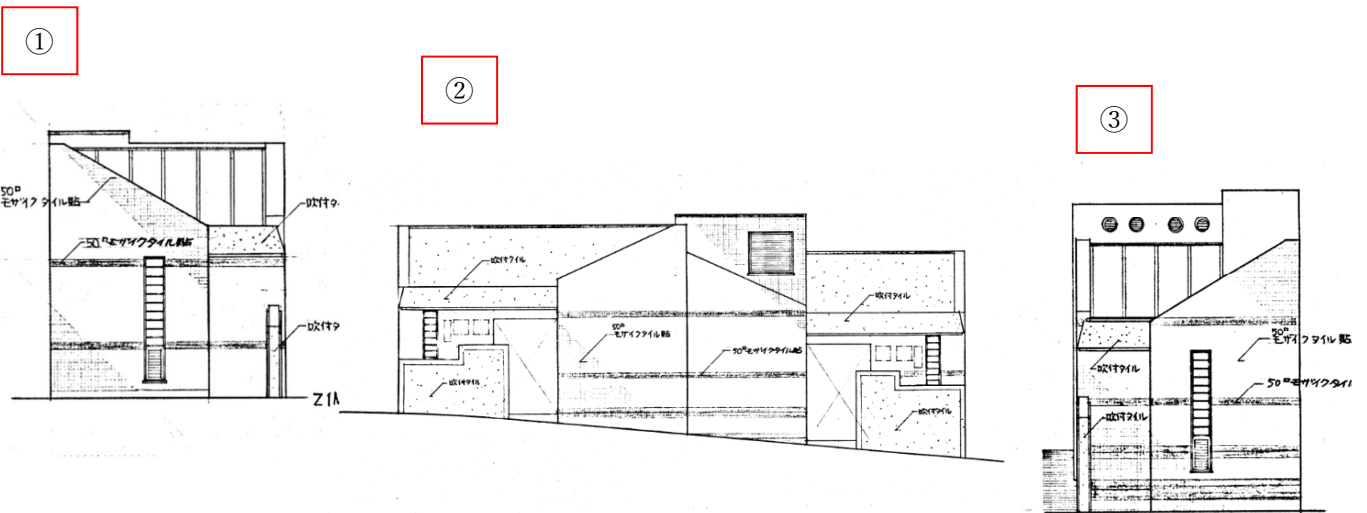
N o .	4		
公衆トイレ名称	西の橋公衆トイレ	契約金額（年額(税抜)）	60万円以上
所在地	中区石川町1-1		
建設年度	昭和62年度（平成30年度全面改修実施済）		
規模	男子（個室：1、バリアフリートイレ：1、小便器：2） 女子（個室：2、バリアフリートイレ：1）		
計画等	景観計画（山手地区>石川町準特定地区）、都市景観協議地区（山手地区>石川町準特定地区）（⇒ 山手地区の景観計画・都市景観協議地区 ）		

外観、内観

地図



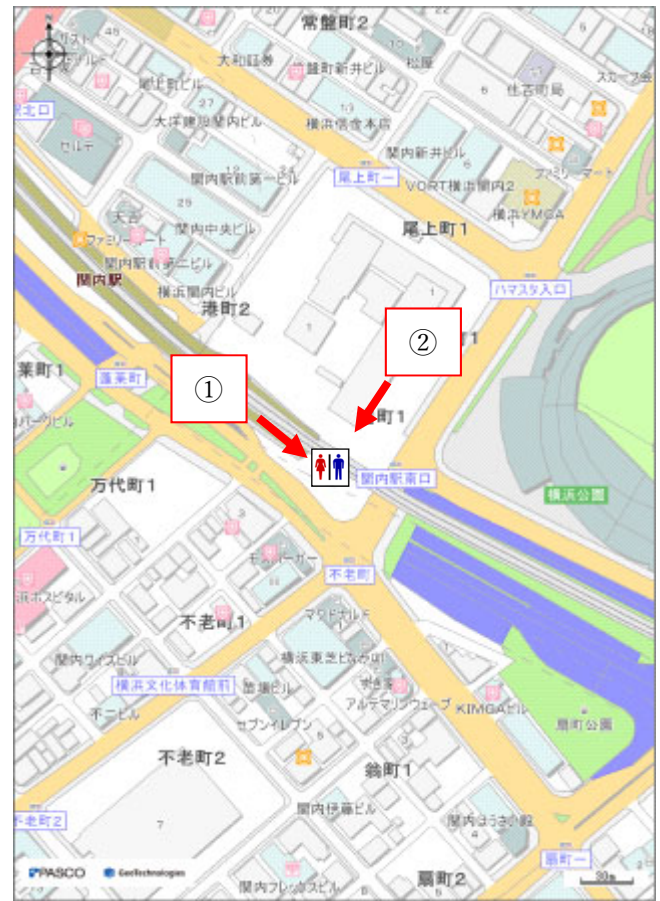
愛称掲出範囲（壁面構造が複雑なため、別途協議）



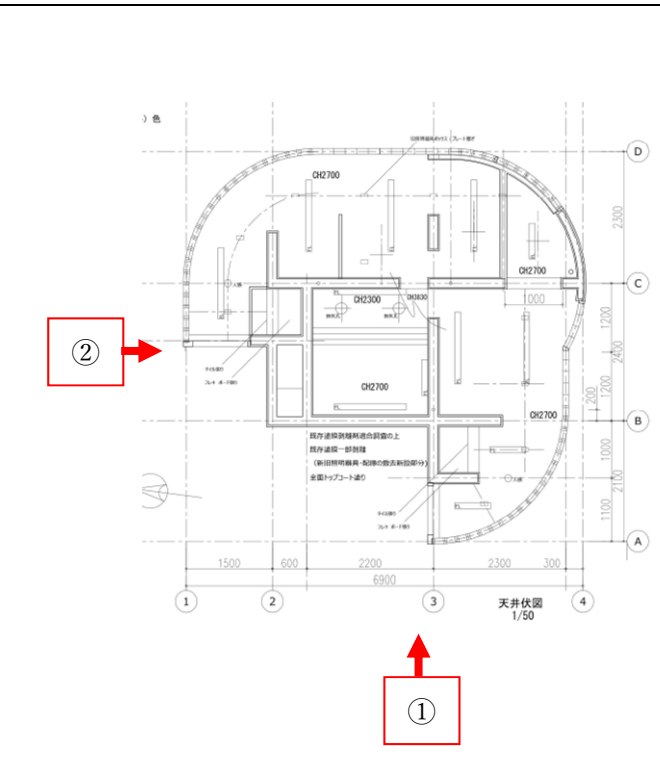
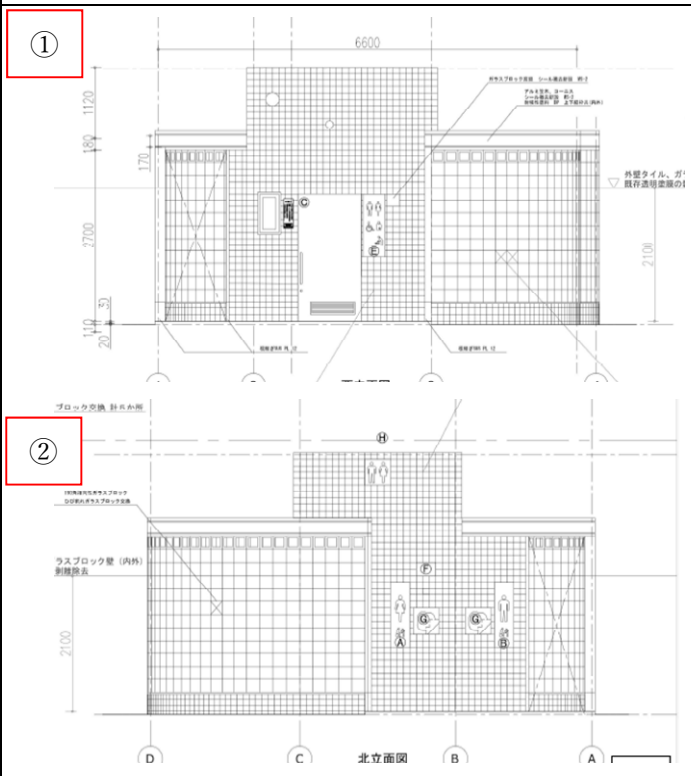
No.	5	公衆トイレ名称	関内駅南口公衆トイレ	契約金額 (年額(税抜))	60万円以上
所在地	中区港町1-2-2				
建設年度	昭和60年度(令和元年度全面改修実施済)				
規模	バリアフリートイレ: 1、男子(個室: 1、小便器: 3)、女子(個室: 2)				

外観、内観

地図



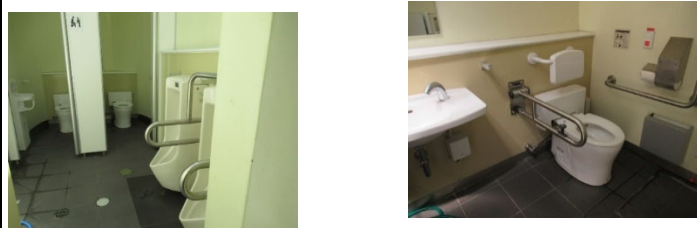
愛称掲出範囲 (壁面構造が複雑なため、別途協議)



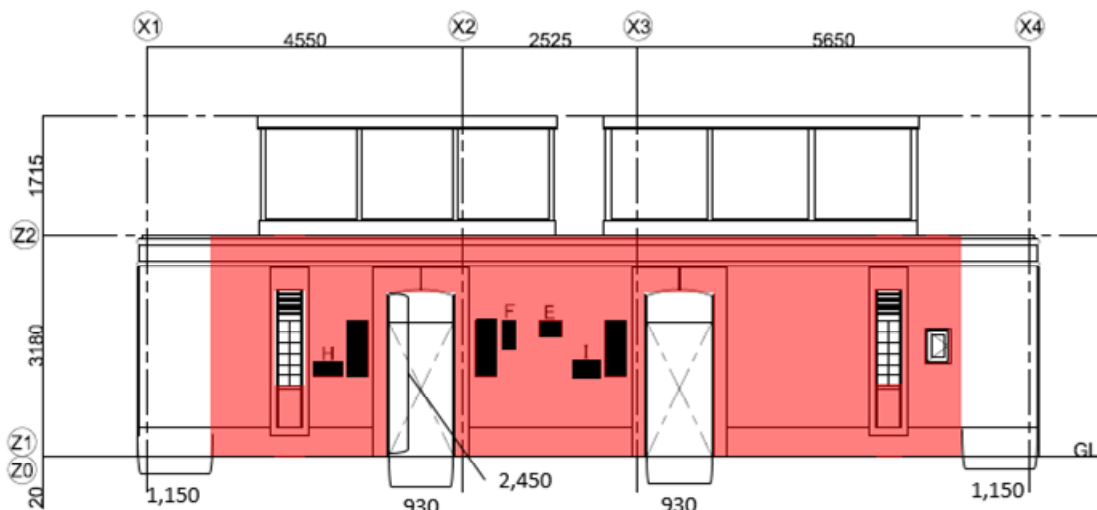
№	6		
公衆トイレ名称	谷戸橋公衆トイレ	契約金額（年額(税抜)）	60万円以上
所在地	中区山手町184		
建設年度	昭和60年度（令和2年度全面改修実施済）		
規模	バリアフリートイレ：1、男子（個室：2、小便器：2）、女子（個室：2）		
計画等	景観計画（山手地区＞山手町特定地区）、都市景観協議地区（山手地区＞山手町特定地区）（⇒ 山手地区の景観計画・都市景観協議地区 ） ★山手街づくり協定（⇒ 山手まちづくり協定 ）		

外観、内観

地図



愛称掲出範囲（赤色部分）



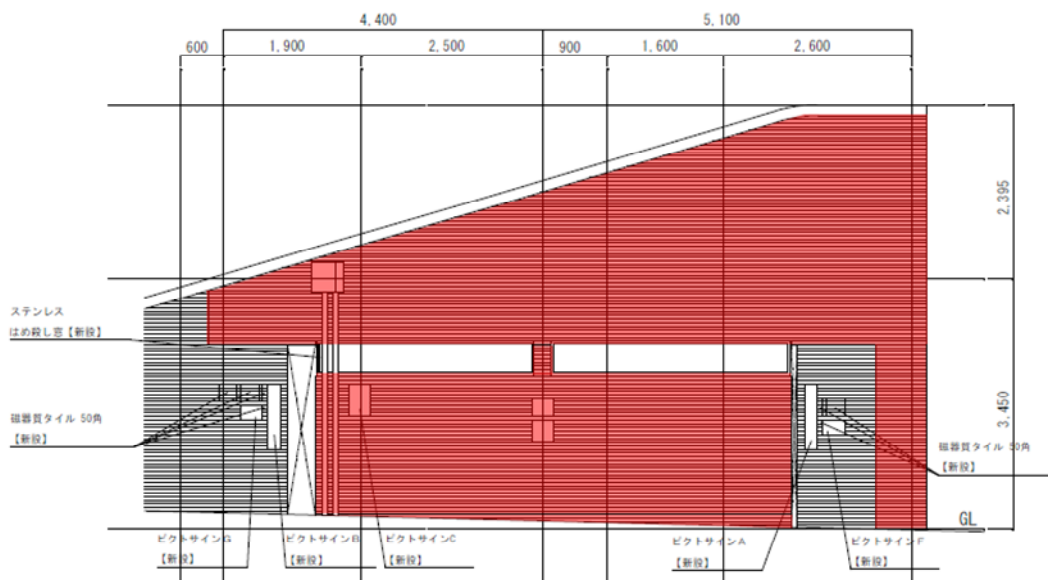
N o .	7		
公衆トイレ名称	桜木町駅前公衆トイレ	契約金額（年額(税抜)）	60万円以上
所在地	中区桜木町1-1-53		
建設年度	昭和63年度（平成30年度全面改修実施済）		
規模	バリアフリートイレ：1、男子（個室：2、小便器：2）、女子（個室：2）		
計画等	みなとみらい21街づくり基本協定（⇒ みなとみらい21街づくり基本協定 ） 景観計画（みなとみらい21中央地区）、都市景観協議地区（みなとみらい21中央地区）（⇒ みなとみらい21中央地区景観計画・都市景観協議地区 ）		

外 観

地 図



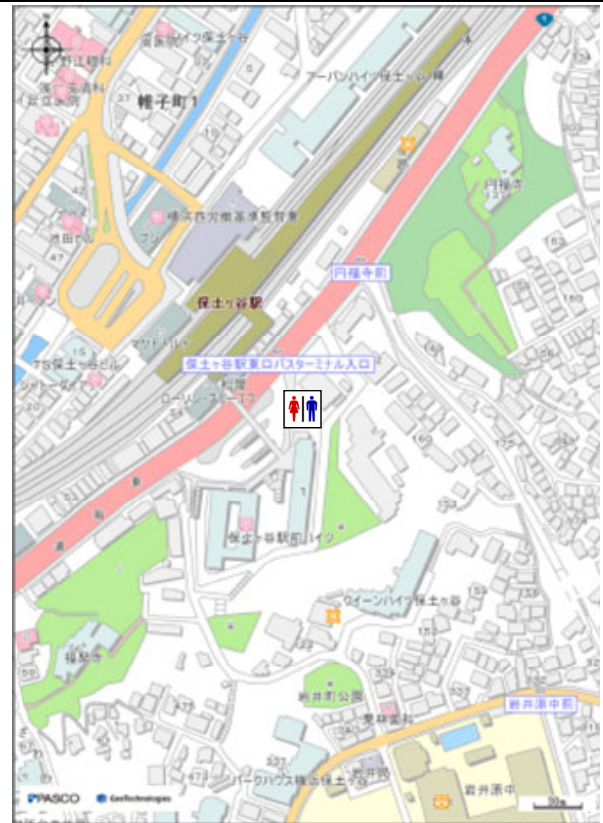
愛称掲出範囲（赤色部分）



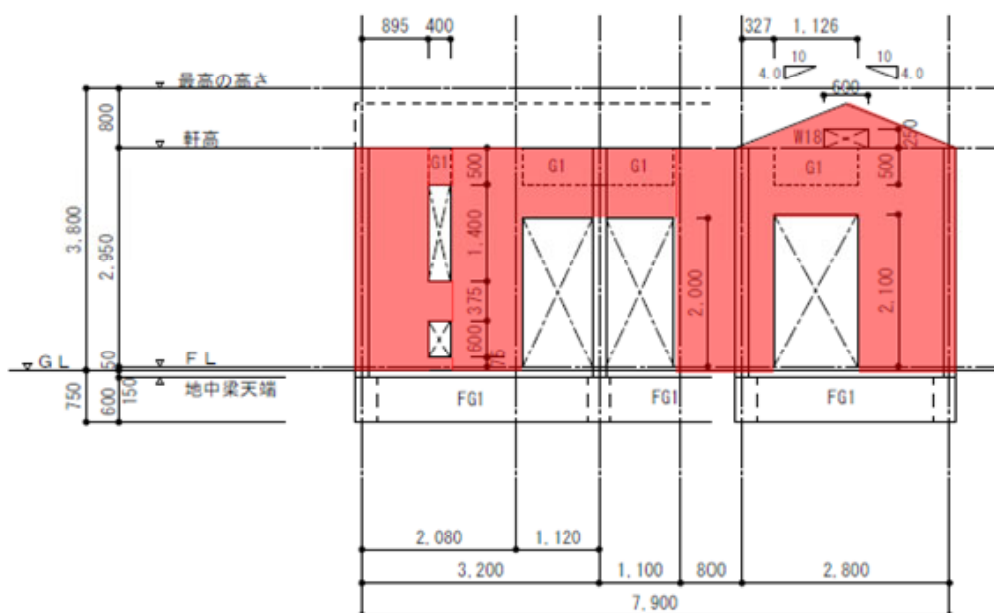
N o .	8		
公衆トイレ名称	保土ヶ谷駅前公衆トイレ	契約金額 (年額(税抜))	60万円以上
所在地	保土ヶ谷区岩井町 123-2		
建設年度	令和5年度 (建替え)		
規模	バリアフリートイレ: 1、男子 (個室: 2、小便器: 3)、女子 (個室: 2)		
計画等	保土ヶ谷駅周辺地区プラン (⇒ 保土ヶ谷駅周辺地区プラン)		
名称の条件	保土ヶ谷宿を連想させる意匠、名称が望ましい (「保土ヶ谷宿〇〇トイレ」等)		

外観、内観

地図



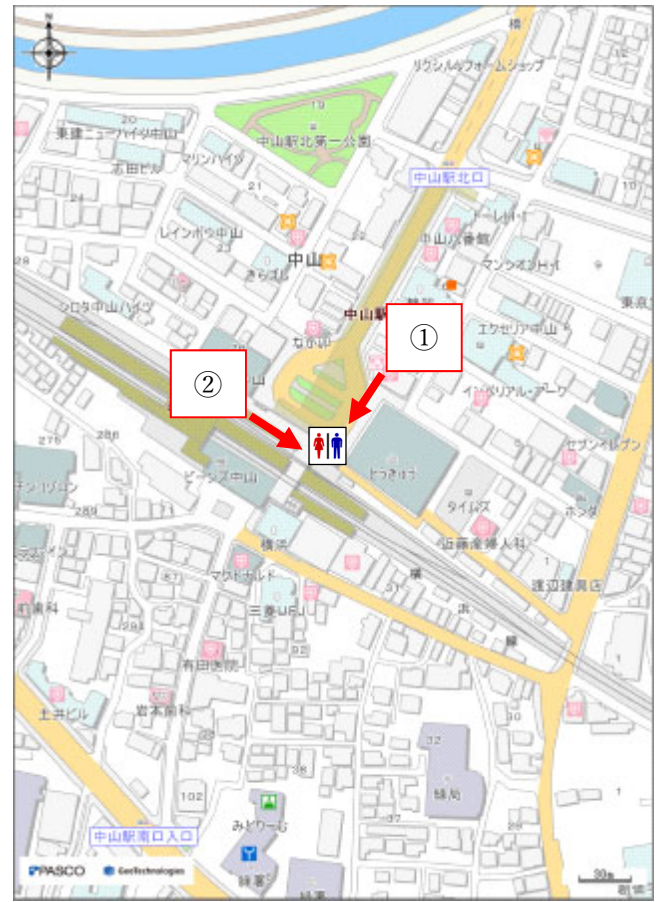
愛称掲出範囲 (赤色部分)



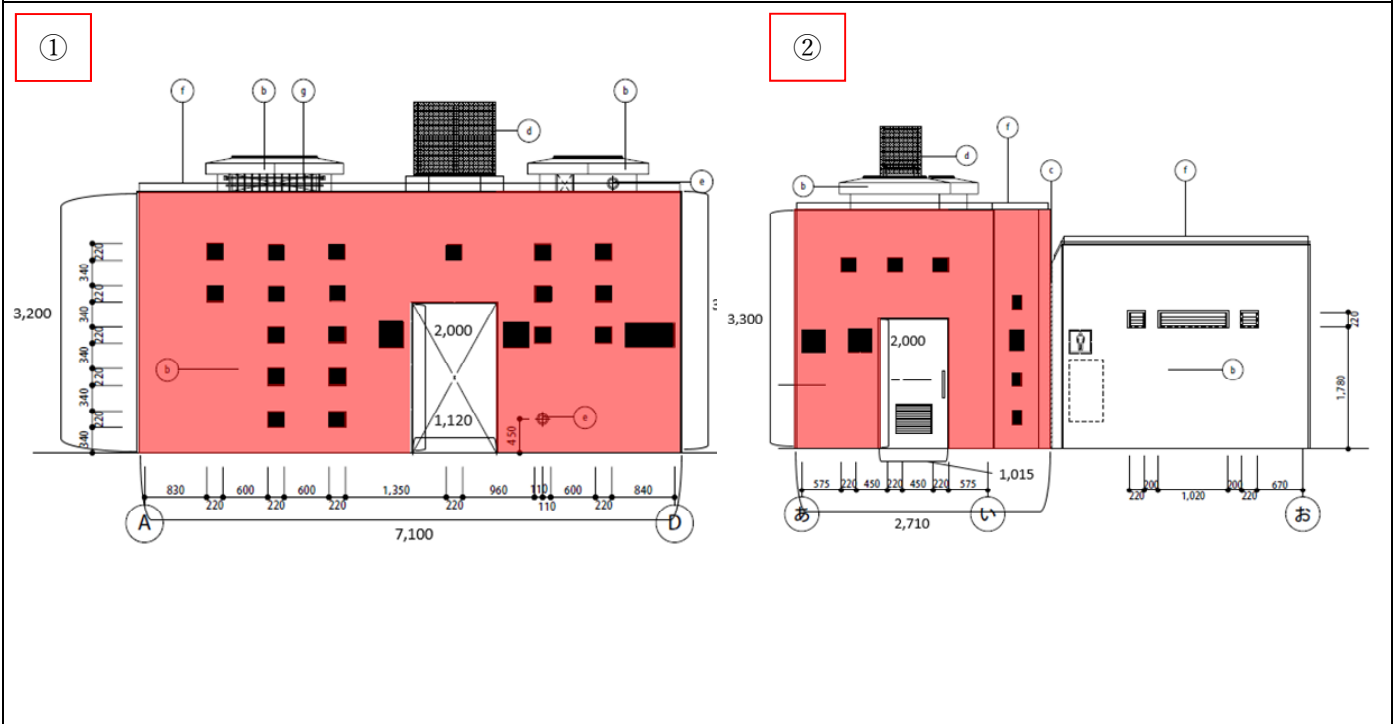
No.	9		
公衆トイレ名称	中山駅北口公衆トイレ	契約金額 (年額(税抜))	60万円以上
所在地	緑区中山1-4		
建設年度	平成20年度		
規模	バリアフリートイレ: 1、男子 (個室: 2、小便器: 3)、女子 (個室: 3)		
計画等	中山駅周辺地区街づくり協議地区 (⇒ 中山駅周辺地区街づくり協議指針)		

外観、内観

地図



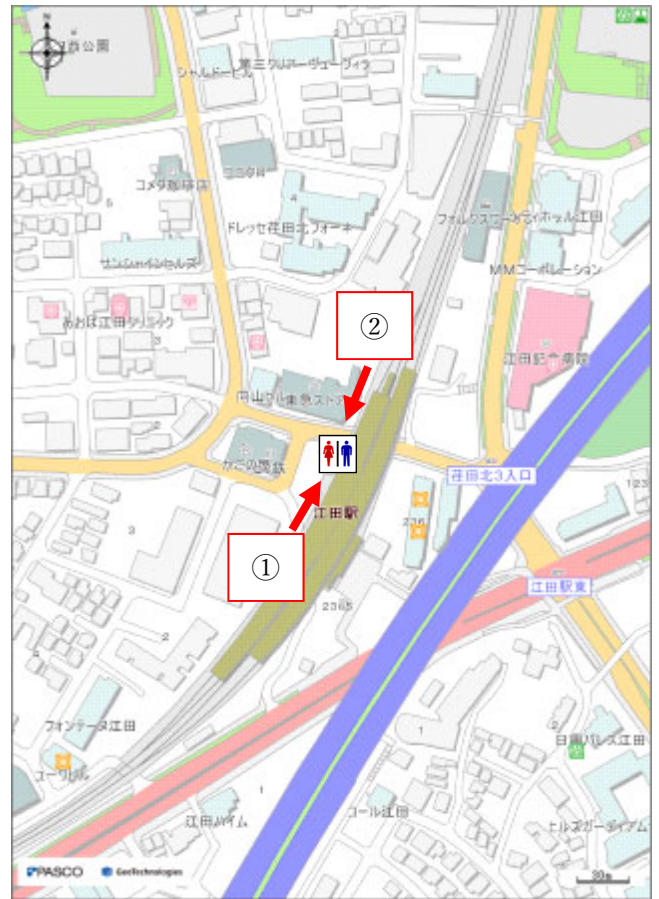
愛称掲出範囲 (赤色部分)



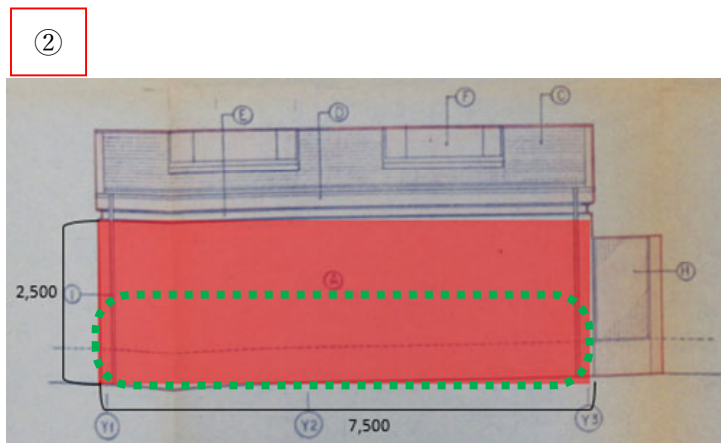
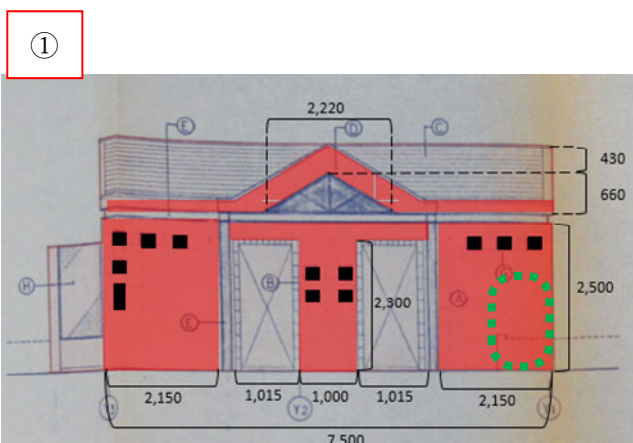
N o .	10		
公衆トイレ名称	江田駅前公衆トイレ	契約金額 (年額(税抜))	40万円以上
所在地	青葉区荏田町 2360-1		
建設年度	平成2年度		
規模	男子 (個室: 1、バリアフリートイレ: 1、小便器: 2) 女子 (個室: 2、バリアフリートイレ: 1)		

外観、内観

地図



愛称掲出範囲 (赤色部分)

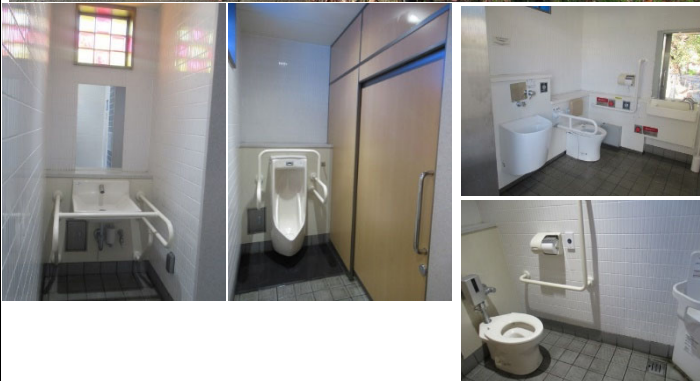
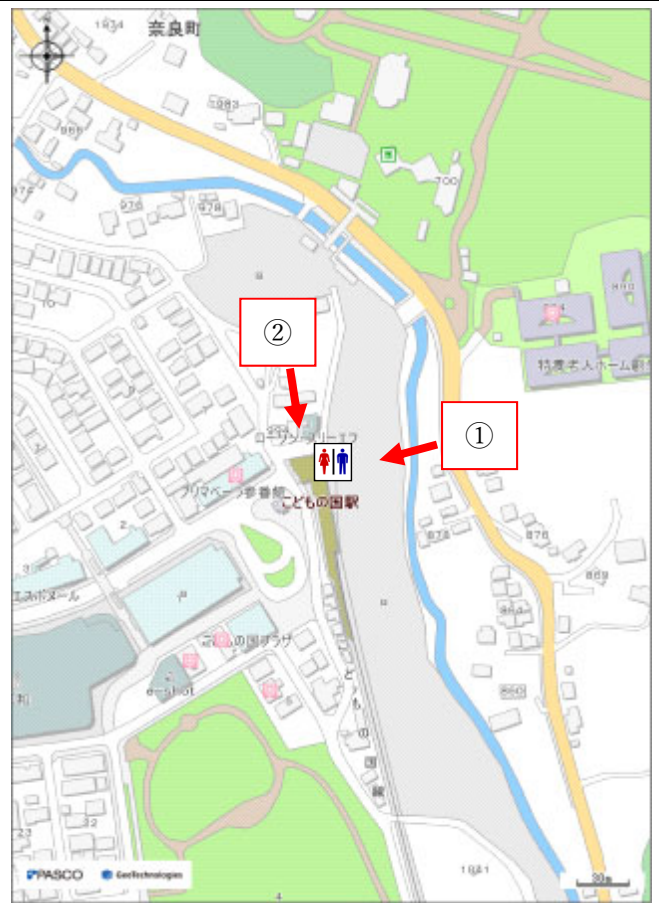


※周辺に植栽帯があるため、一部見えにくい部分があります (緑色点線部分)。

№	11		
公衆トイレ名称	こどもの国駅前公衆トイレ	契約金額 (年額(税抜))	40万円以上
所在地	青葉区奈良町 978-6		
建設年度	平成 27 年度		
規模	バリアフリートイレ：1、男子 (個室：1、小便器：1)、女子 (個室：1)		

外観、内観

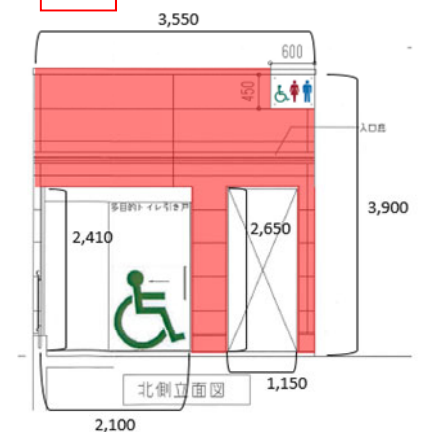
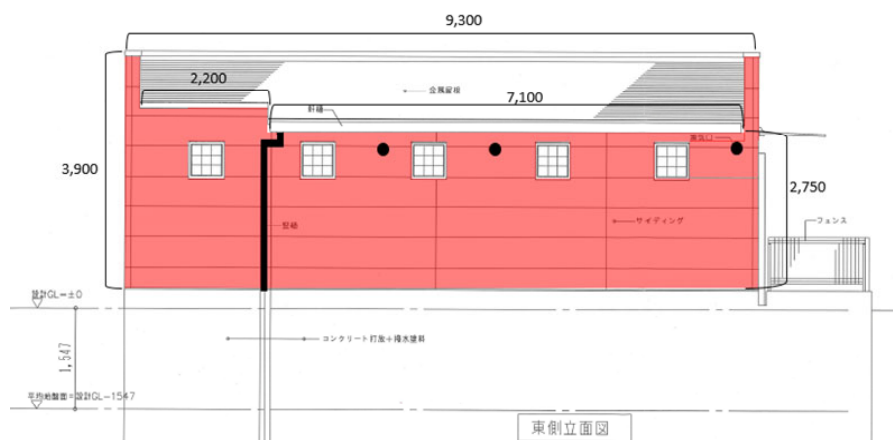
地図



愛称掲出範囲 (赤色部分)

①

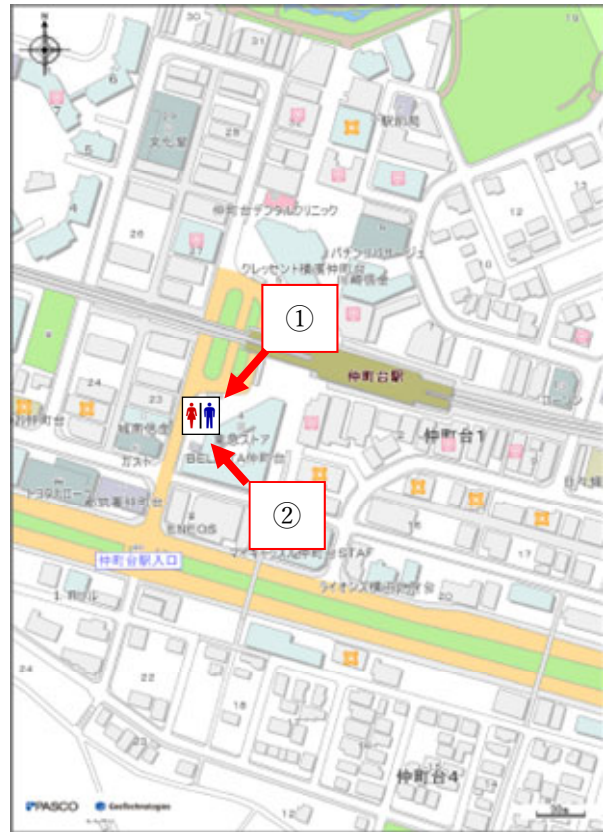
②



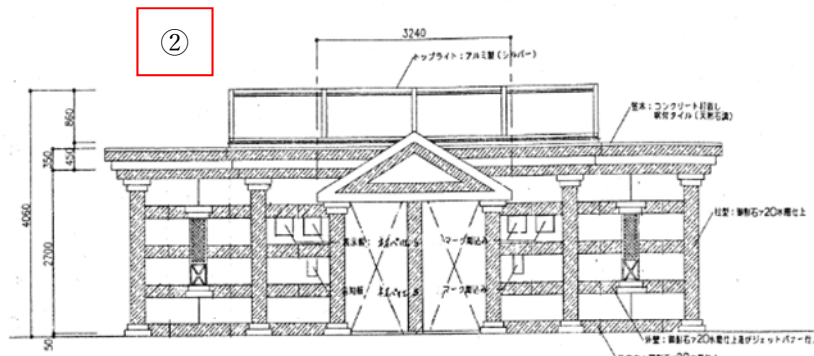
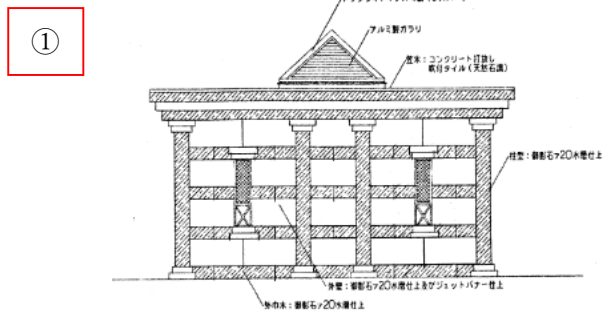
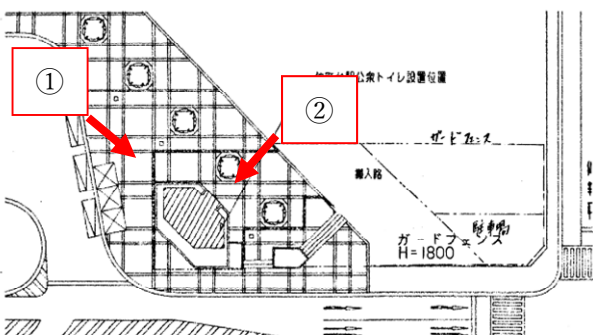
N o .	12		
公衆トイレ名称	仲町台駅前公衆トイレ	契約金額 (年額(税抜))	40万円以上
所在地	都筑区仲町台1-1		
建設年度	平成5年度		
規模	男子 (個室: 1、バリアフリートイレ: 1、小便器: 3) 女子 (個室: 2、バリアフリートイレ: 1)		
計画等	港北ニュータウン・仲町台駅前センター街づくり協定 (⇒ 港北ニュータウン・仲町台駅前センター街づくり協定)		

外観、内観

地図



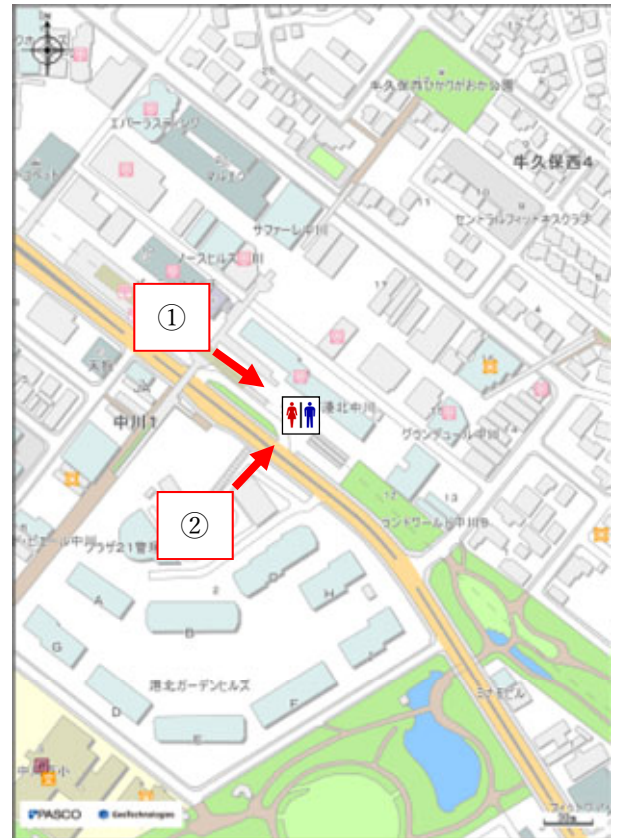
愛称掲出範囲 (壁面構造等が複雑なため、別途協議)



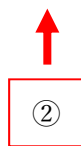
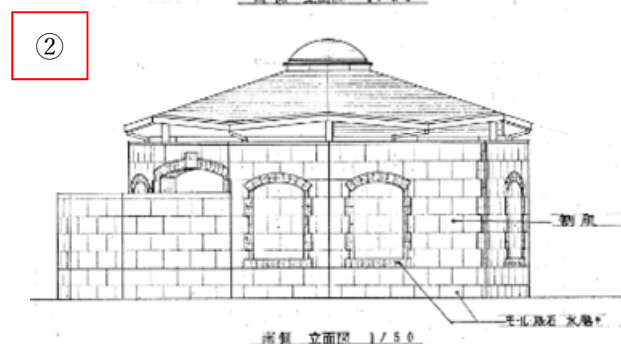
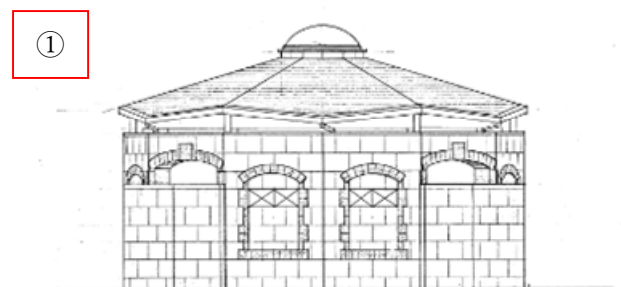
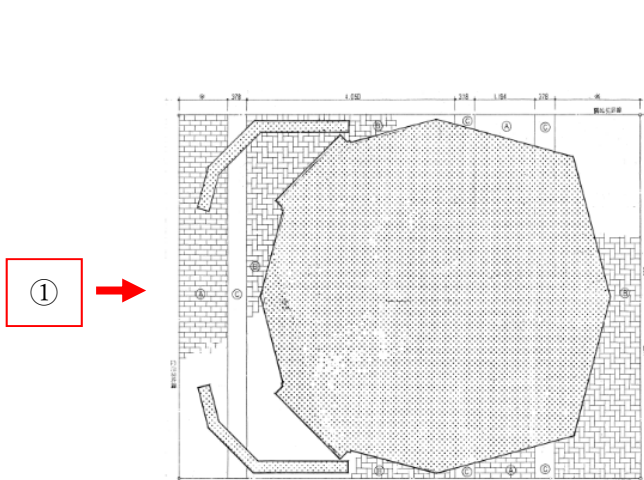
N o .	13		
公衆トイレ名称	中川駅前公衆トイレ	契約金額 (年額(税抜))	40万円以上
所在地	都筑区中川1-1		
建設年度	平成7年度		
規模	男子 (個室: 1、バリアフリートイレ: 1、小便器: 3) 女子 (個室: 3、バリアフリートイレ: 1)		
計画等	港北ニュータウン・中川駅前センター街づくり協定 (⇒ 港北ニュータウン・中川駅前センター街づくり協定)		

外観、内観

地図



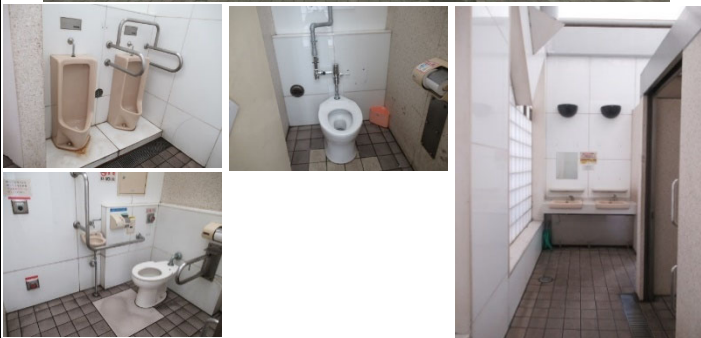
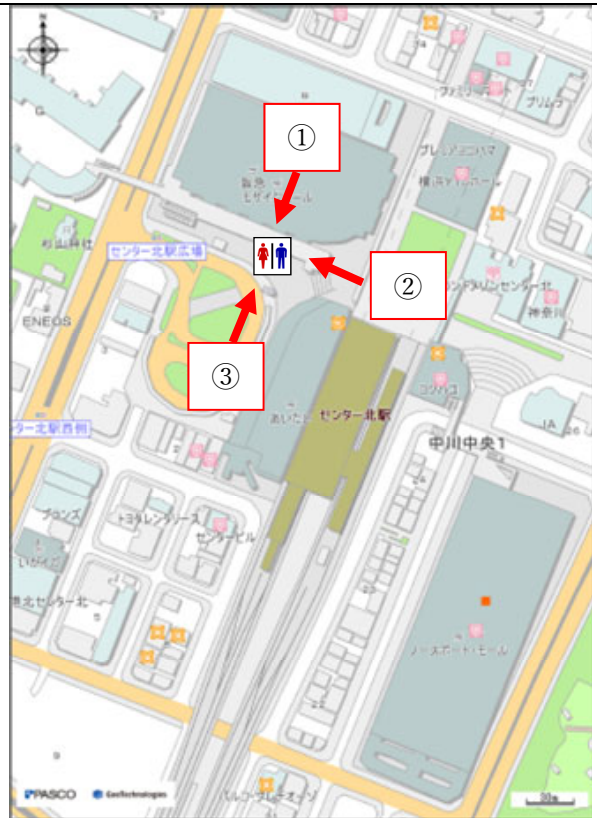
愛称掲出範囲 (壁面構造等が複雑なため、別途協議)



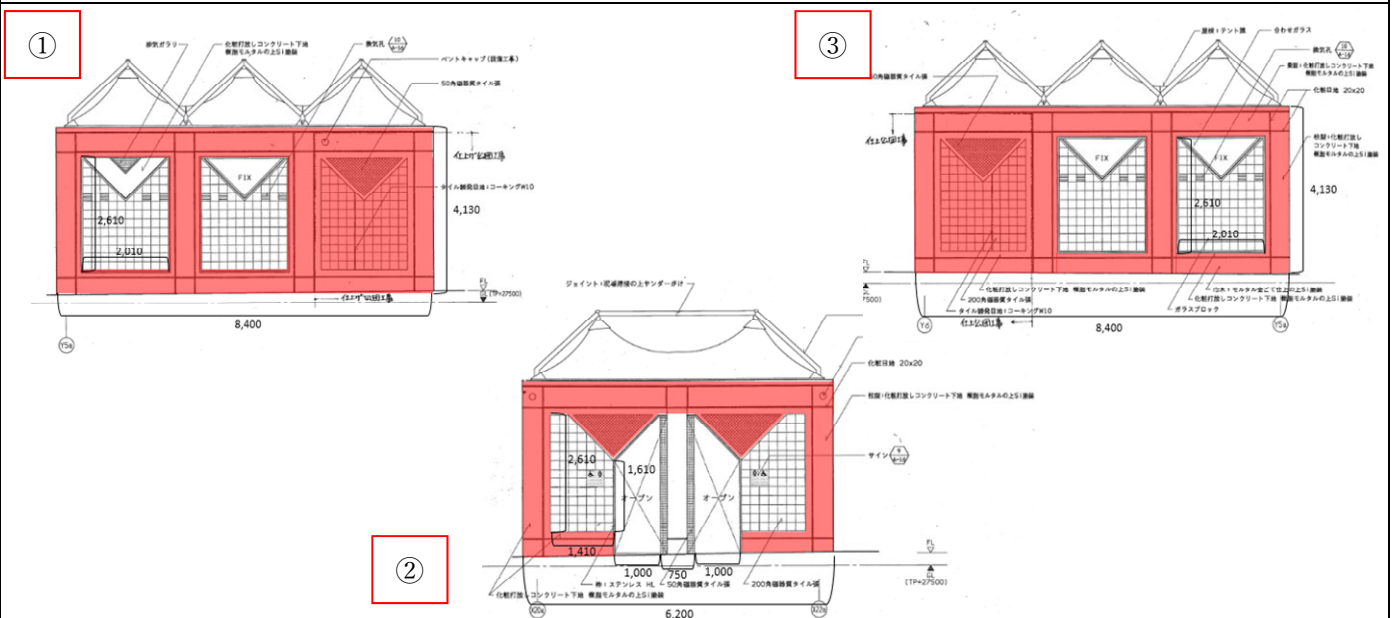
N o .	14		
公衆トイレ名称	センター北駅前公衆トイレ	契約金額 (年額(税抜))	60万円以上
所在地	都筑区中川中央1-1		
建設年度	平成8年度		
規模	男子 (個室: 1、バリアフリートイレ: 1、小便器: 2) 女子 (個室: 2、バリアフリートイレ: 1)		
計画等	港北ニュータウンタウンセンター北地区地区計画 (⇒ 港北ニュータウンタウンセンター北地区) 港北ニュータウン街づくり協議地区、港北ニュータウン地区街づくり協議指針 (⇒ 港北ニュータウン・タウンセンター地区街づくり協定)		

外観、内観

地図



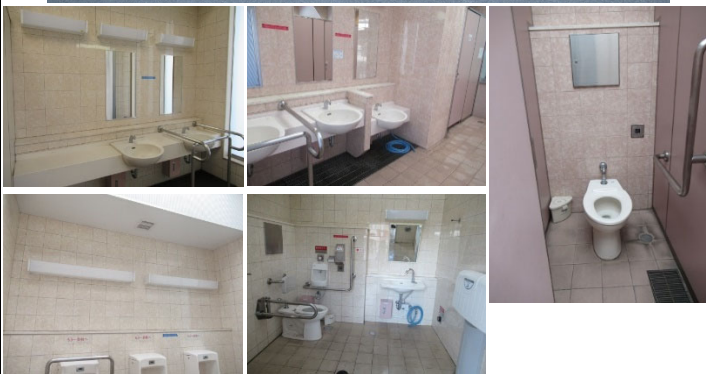
愛称掲出範囲 (赤色部分)



No.	15		
公衆トイレ名称	北山田駅前公衆トイレ	契約金額 (年額(税抜))	40万円以上
所在地	都筑区北山田1-6-11		
建設年度	平成18年度		
規模	バリアフリートイレ: 1、男子 (個室: 2、小便器: 3)、女子 (個室: 3)		
	港北ニュータウン・北山田駅前センター街づくり計画 (⇒ 港北ニュータウン・北山田駅前センター街づくり協定)		

外観、内観

地図



愛称掲出範囲 (赤色部分)

