

絵が語る 子どもたちの日常

# 第7回 都筑・ボツワナ 交流児童画展

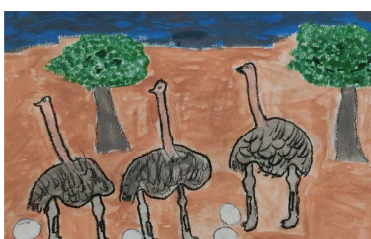
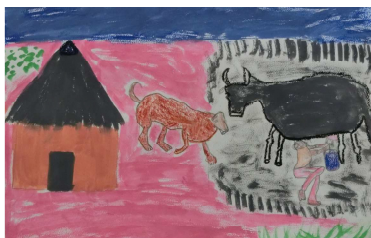


2020年  
**12/17~12/24**  
 (8:45) (15:00)  
 都筑区役所 1階  
 区民ホール

2021年  
**3/3~3/31**  
 10:00~18:00  
 JICA 横浜  
 2階回廊/3階展示室にも  
 展示します。



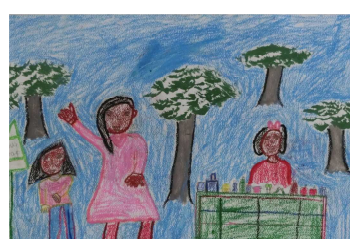
ボツワナの子どもたちの様子を、とても新鮮な思いで知ることが出来ました。このような子どもたちの交流があることが素敵なことだと思います。



ボツワナの子どもたちの色使いに感動しました。横浜の子どもたちの色使いはのびやかです。互いの生活環境などもわかるのでとても良い交流ですね！



お互いに自分の国を大切に思っていることが伝わってきました。お互いの良さ、違いを受け入れて相互理解につながるきっかけになればと思います。



日本の文化がよく描かれていてとても伝わりやすい絵ばかりだと思いました。これからも日本の文化をボツワナに繋げられたらいいなと思いました。

掲載している児童画・感想は昨年度のものです。



ホストタウン

- 主催 都筑多文化・青少年交流プラザ(つづき MY プラザ) 都筑区役所
- 後援 在ボツワナ日本国大使館(茅ヶ崎小学校児童画展につき) JICA 横浜 横浜市教育委員会
- 協力 駐日ボツワナ共和国大使館 横浜市立茅ヶ崎小学校 ペン・テマ小学校
- 協賛 日本通運株式会社航空事業支店

平成 26 年から開始された「都筑・ボツワナ交流児童画展」も、今回で 7 回目を迎えます。

ボツワナ共和国と都筑区の関わりは、平成 20 年の第 4 回アフリカ開発会議開催に伴う、“一駅一国運動”や“一校一国運動”で区内のセンター南駅と茅ヶ崎小学校がボツワナ共和国を担当したことがきっかけでした。

今年は新型コロナウイルス感染症の影響によりボツワナでは数回のロックダウンが実施され、毎年絵画を交換しているベン・テマ小学校も休校が続きましたが、今回の児童画展に向け絵の制作を進めてくれました。

また、在ボツワナ日本国大使館と在日ボツワナ共和国大使館、茅ヶ崎小学校をオンラインでつなぎ、画面を通し、13,600 キロの距離を超えた交流も計画しています。

困難な状況下にもかかわらず、児童画展開催に際し御協力いただいた多くの関係者の皆様に感謝申し上げるとともに、両国が手を取り合い、未来に向けた更なる交流が深まるよう「都筑・ボツワナ交流児童画展」がこれからも都筑とボツワナとの友好の架け橋となることを切に願っています。



都筑区長 中野 創

## 会場案内

2020 年

12 月 17 日(木)8:45~24 日(木)15:00

都筑区役所 1F 区民ホール

(都筑区総合庁舎)

市営地下鉄 センター南駅 徒歩 6 分

横浜市都筑区茅ヶ崎中央 32-1

TEL 045-948-2238 FAX 045-948-2239

(都筑区役所 地域振興課 区民活動係)



2021 年

3 月 3 日(水)~ 3 月 31 日(水)

10:00~18:00

JICA 横浜

みなとみらい線 馬車道駅 徒歩 8 分

横浜市中区新港 2 丁目 3-1

TEL 045-222-7161 FAX 045-222-7162

(JICA プラザよこはま)



## 問合せ

都筑多文化・青少年交流プラザ (つづき MY プラザ)

TEL 045-914-7171 FAX 045-914-7172

e-mail my-plaza@tsuzuki-koryu.org

つづきMYプラザ

検索

<https://tsuzuki-myplaza.net/newhome/>

つづきMYプラザ HP

