

### 3 生活保護事業

#### 1 概況

##### (1) 制度の基本原則

生活保護は、生活に困窮する国民に対し、健康で文化的な最低限度の生活を保障するとともに、その自立を助長する制度です。

生活保護制度は、「国家責任による最低生活保障の原理」、「保護請求権無差別平等の原理」、「健康で文化的な最低生活保障の原理」、「保護の補足性の原理」の四つの基本原則によって運用されます。

「国家責任による最低生活保障の原理」とは、生活に困窮する国民の保護を国がその責任において実施すべきことを規定したものです。

「保護請求権無差別平等の原理」とは、性別や社会的身分により差別されることなく、もっぱら生活に困窮しているかどうかという経済状態に着目して保護を行うということです。

「健康で文化的な最低生活保障の原理」とは、この制度で保障する水準を規定したものであり、この水準は憲法上の権利として保障されている生存を可能にするものでなくてはなりません。

「保護の補足性の原理」とは、保護を受けるための最小限の要件を規定したものです。保護を受けるためには、各自が持てる能力に応じて最善の努力をすることが先決であり、そのような努力をしてもなお最低生活が営めない場合にはじめて保護が行われます。

##### (2) 本市の動向

本市の保護率は、昭和 59 年 8 月以降減少傾向にあったものが平成 4 年 6 月以来増加しており、平成 18 年 3 月末時点で人口 1,000 人あたり 13.7 人となっています。これは、全国の 11.8 人と比較するとわずかに高くなっていますが、政令指定都市平均の 18.0 人に比較すると低いものになっています。

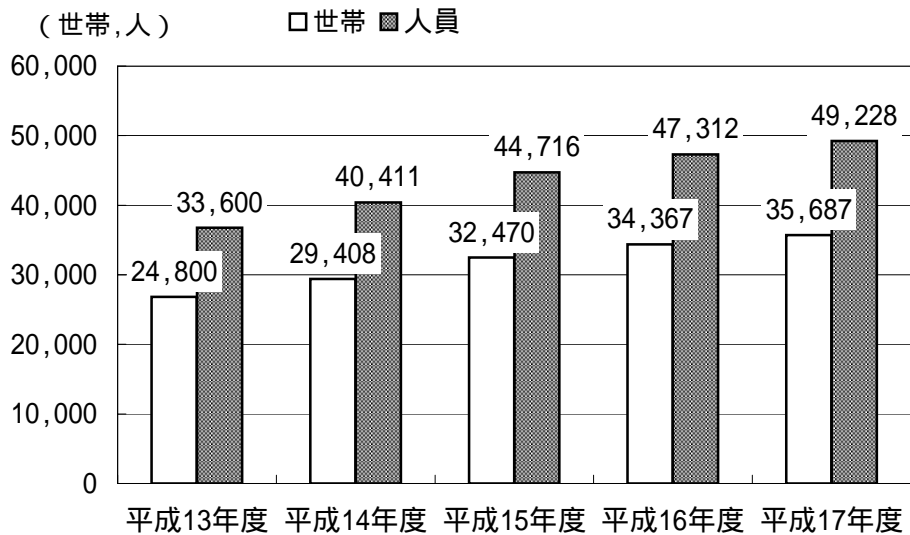
平成 17 年度は前年度に引き続き、全市的に被保護世帯が増加しましたが、景気や雇用情勢の一定の改善にともない、増加率の伸びは鈍ってきています。世帯類型別では高齢者世帯が最も多く、ついで傷病障害者世帯となっています。

(3) 被保護者数の推移

(各年度3月分)

年 度	常 住 人 口		被保護者数		保 護 率 (‰)	
	世 帯	人 員	世 帯	人 員	世 帯	人 員
平成13年度	1,409,214	3,471,203	26,843	36,779	19.0	10.6
平成14年度	1,439,144	3,504,530	29,408	40,411	20.4	11.5
平成15年度	1,466,741	3,534,492	32,470	44,716	22.1	12.7
平成16年度	1,490,358	3,560,370	34,367	47,312	23.1	13.3
平成17年度	1,483,874	3,584,895	35,687	49,228	24.0	13.7

被保護者数の推移



## (4) 被保護者数の月別推移

(平成17年度)

年 月	常 住 人 口		被保護者数		保 護 率 (‰)	
	世 帯	人 員	世 帯	人 員	世 帯	人 員
17年4月	1,495,207	3,562,281	34,358	47,217	23.0	13.3
17年5月	1,502,814	3,571,294	34,526	47,458	23.0	13.3
17年6月	1,505,026	3,573,588	34,738	47,750	23.1	13.4
17年7月	1,506,373	3,574,709	34,878	47,939	23.2	13.4
17年8月	1,507,307	3,575,515	35,025	48,104	23.2	13.5
17年9月	1,508,727	3,577,436	35,107	48,224	23.3	13.5
17年10月	1,477,587	3,579,133	35,162	48,346	23.8	13.5
17年11月	1,480,086	3,582,176	35,346	48,637	23.9	13.6
17年12月	1,481,358	3,583,367	35,396	48,771	23.9	13.6
18年1月	1,481,980	3,584,428	35,490	48,865	23.9	13.6
18年2月	1,482,813	3,584,521	35,502	48,946	23.9	13.7
18年3月	1,483,874	3,584,895	35,687	49,228	24.0	13.7

(停止中を含む)

## (5) 福祉保健センター別被保護者数

(平成18年3月分)

福祉保健センター	常 住 人 口		被保護者数		保 護 率 (‰)	
	世 帯	人 員	世 帯	人 員	世 帯	人 員
鶴 見	116,736	264,344	3,907	5,698	33.5	21.6
神奈川	104,192	221,508	2,162	2,817	20.8	12.7
西	42,083	85,223	1,265	1,612	30.1	18.9
中	70,697	140,263	7,741	8,324	109.5	59.3
南	88,369	196,535	3,963	5,090	44.8	25.9
港 南	85,668	221,802	1,244	1,854	14.5	8.4
保土ヶ谷	85,315	203,953	1,789	2,741	21.0	13.4
旭	96,716	249,253	2,298	3,497	23.8	14.0
磯 子	68,151	163,151	1,342	1,928	19.7	11.8
金 沢	84,603	211,988	892	1,325	10.5	6.3
港 北	141,255	312,411	1,415	1,930	10.0	6.2
緑	66,548	171,091	1,085	1,902	16.3	11.1
青 葉	113,920	296,606	1,020	1,441	9.0	4.9
都 筑	66,284	180,156	592	883	8.9	4.9
戸 塚	101,849	263,136	1,531	2,387	15.0	9.1
栄	47,815	123,486	746	1,183	15.6	9.6
泉	55,388	152,649	1,170	1,902	21.1	12.5
瀬 谷	48,285	127,340	1,525	2,714	31.6	21.3
総 計	1,483,874	3,584,895	35,687	49,228	24.0	13.7

(停止中を含む)

## (6) 福祉保健センター別の扶助別被保護世帯数

(平成18年3月分)

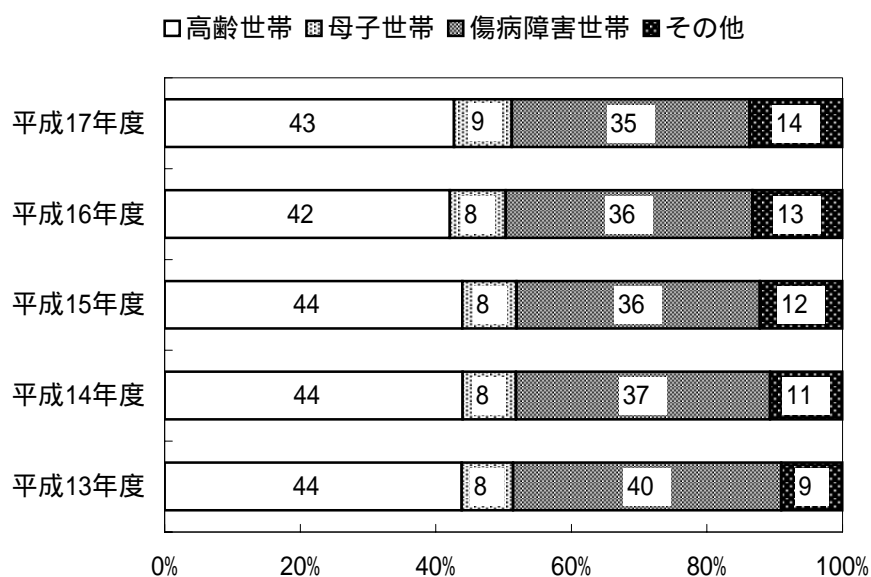
福祉保健センター	保護 実世帯数	生活	住宅	教育	介護	医療	出産	生業	葬祭
鶴見	3,906	3,492	3,364	403	463	3,654	0	138	20
神奈川	2,160	1,915	1,813	117	348	2,042	0	47	9
西	1,261	1,092	1,029	65	200	1,147	0	37	2
中	7,735	6,626	6,491	107	677	7,038	1	48	24
南	3,960	3,560	3,503	239	570	3,647	0	71	20
港南	1,243	1,102	1,085	126	174	1,198	0	63	2
保土ヶ谷	1,785	1,596	1,533	188	294	1,700	0	81	6
旭	2,295	2,069	2,042	278	330	2,185	0	114	9
磯子	1,338	1,186	1,148	133	215	1,211	0	48	7
金沢	890	808	759	87	145	839	0	31	1
港北	1,415	1,266	1,233	117	147	1,284	0	37	4
緑	1,083	990	979	198	210	1,016	0	79	1
青葉	1,018	934	944	103	80	889	0	38	3
都筑	590	547	531	70	99	546	0	25	1
戸塚	1,525	1,326	1,295	186	205	1,457	0	71	3
栄	746	686	675	101	94	681	0	51	2
泉	1,165	1,083	1,064	183	217	1,106	0	74	2
瀬谷	1,522	1,416	1,431	282	219	1,428	0	89	1
総計	35,637	31,694	30,919	2,983	4,687	33,068	1	1,142	117

(7) 世帯類型別被保護世帯数の推移

(各年度3月分)

年 度	単身世帯			2人以上の世帯				合 計
	高 齢	傷病障害	そ の 他	高 齢	母 子	傷病障害	そ の 他	
平成13年度	10,407	9,092	1,088	1,340	2,035	1,524	1,324	26,810
平成14年度	11,433	9,390	1,635	1,479	2,309	1,618	1,504	29,368
平成15年度	12,599	9,904	2,255	1,638	2,612	1,723	1,702	32,433
平成16年度	12,923	10,634	2,644	1,510	2,829	1,864	1,900	34,304
平成17年度	13,697	10,617	2,873	1,513	3,047	1,889	2,001	35,637

被保護世帯の世帯類型別比率 (小数点以下四捨五入)



## (8) 労働力類型別被保護世帯数の推移

(各年度3月分)

年 度	世帯主が働いている世帯				世帯員のみ が働いてい る世帯	働いている 者がいない 世帯	合 計
	常用勤労者	日雇労働者	内職者	その他就業者			
平成 13 年度	2,037	295	429	211	615	23,223	26,810
平成 14 年度	2,448	303	483	237	670	25,227	29,368
平成 15 年度	2,802	322	540	247	737	27,785	32,433
平成 16 年度	3,190	403	563	265	786	29,097	34,304
平成 17 年度	3,590	444	631	282	819	29,871	35,637

## (9) 開始・廃止件数の推移

(各年度延)

年 度	開 始		廃 止	
	世帯数	人 員	世帯数	人 員
平成 13 年度	8,396	11,273	6,468	7,864
平成 14 年度	9,636	12,731	7,120	8,659
平成 15 年度	11,008	14,360	8,017	9,706
平成 16 年度	10,190	13,271	8,363	10,201
平成 17 年度	9,646	12,530	8,308	9,946

## (10) 生活保護費支出状況

(平成17年度)(単位:円)

	総額	扶 助 の 内 容					
		生活扶助	住宅扶助	教育扶助	介護扶助	医療扶助	その他
総計	88,216,947,683	30,745,071,028	17,249,445,231	327,324,570	1,561,553,027	37,037,058,625	1,296,495,202
健康福祉局	38,226,348,268				1,553,762,463	36,672,585,805	
鶴見	5,718,542,745	3,482,475,588	1,974,278,434	43,353,025	759,796	44,461,821	173,214,081
神奈川	2,900,091,933	1,762,129,573	979,802,658	12,981,440	490,878	26,175,968	118,511,416
西	1,631,927,900	1,011,142,113	539,187,382	6,918,512	241,031	9,882,898	64,555,964
中	11,268,343,308	6,445,626,503	4,526,587,502	12,056,846	822,545	55,402,870	227,847,042
南	5,505,857,895	3,378,818,717	1,940,652,178	22,265,670	1,249,994	35,783,134	127,088,202
港南	1,667,910,746	1,067,338,432	510,203,869	15,874,426	255,168	12,428,395	61,810,456
保土ヶ谷	2,345,238,881	1,548,802,002	681,295,449	21,118,335	527,967	19,582,926	73,912,202
旭	3,148,018,213	2,044,392,431	941,894,441	31,899,801	901,835	31,609,447	97,320,258
磯子	1,816,470,077	1,115,917,123	599,831,641	16,191,717	173,610	11,515,188	72,840,798
金沢	1,131,193,262	737,710,111	344,986,870	10,657,151	170,508	10,195,784	27,472,838
港北	1,973,409,903	1,189,172,407	715,408,391	11,489,496	171,906	12,984,009	44,183,694
緑	1,556,368,271	997,844,258	488,848,367	23,096,043	393,085	15,768,369	30,418,149
青葉	1,526,035,014	898,943,458	589,699,456	10,812,972	19,581	9,636,998	16,922,549
都筑	813,994,710	514,151,509	259,918,361	7,617,824	140,092	7,043,367	25,123,557
戸塚	2,057,732,334	1,371,861,590	617,826,944	21,934,959	304,873	18,940,816	26,863,152
栄	1,079,726,468	656,075,336	382,889,936	10,196,964	224,125	5,594,823	24,745,284
泉	1,572,283,464	1,044,384,313	450,221,291	19,386,566	487,228	13,351,937	44,452,129
瀬谷	2,277,454,291	1,478,285,564	705,912,061	29,472,823	456,342	24,114,070	39,213,431
区計	49,990,599,415	30,745,071,028	17,249,445,231	327,324,570	7,790,564	364,472,820	1,296,495,202



## 2 保護施設

生活保護法による保護施設は救護施設 3 か所、更生施設 3 か所、医療保護施設 2 か所で、その状況は次のとおりです。

### (1) 生活保護法による保護施設の入所状況

(平成 18 年 3 月末現在)

	施設名	設置主体	所在地	定員	現在員	被保護者数
救護施設	横浜市浦舟園	横浜市	南区浦舟町 3-46	100	124	124
	横浜市天神寮	横浜市	南区浦舟町 3-46	56	62	62
	救護施設岡野福祉会館	(福)恩賜財団神奈川県同胞援護会	西区岡野 2-15-6	130	140	139
更生施設	横浜市中心浩生館	横浜市	南区中村町 3-211	68	70	69
	甲突寮	(福)幼年保護会	磯子区丸山 1-19-20	50	45	45
	民衆館	(福)横浜愛隣会	南区睦町 1-27	68	71	71
医療保護施設	済生会神奈川県病院	(福)恩賜財団済生会支部神奈川県済生会	神奈川区富家町 6-6	400	341	33
	済生会若草病院	(福)恩賜財団済生会支部神奈川県済生会	金沢区平潟町 12-1	218	148	10

### 3 法外援護事業

被保護者に対して市費による法律外援護として平成 17 年度、次のとおり扶助しました。

#### (1) 被保護者援護費

(平成 17 年度)(金額単位：円)

項目	人員	金額	内容
日用品・肌着支給	2,033	942,178	緊急入院時肌着等支給
給食費助成金	340	1,258,000	小学校給食施設改築中の給食費を助成
計		2,200,178	

#### (2) 民間保護施設

(平成 17 年度)(金額単位：円)

項目	人員	金額	備考
職員雇用費	指導員 60 看護師 24	36,551,933	指導員 1 人 月額 466,100 円 看護師 1 人 " 467,500 円
職員処遇費	-	18,735,122	
一般管理費	5,560	24,773,887	施設事務費の 3.0%
特別管理費	-	317,000	機械等保守管理費
事業費	6,025	10,061,750	入所者 1 人 月額 1,670 円
日用品費	2,761	12,956,770	老齢加算受給者 月額 1,870 円 271 人 その他 月額 5,000 円 2,490 人
県所管施設に対する負担	-	3,370,644	神奈川県、横浜市が互いの所管施設へ措置している入所者の法外分を調整
計		106,767,106	

人員は年間延べ人数による。