

平成29年 7 月 18 日

ご近隣の皆様へ

横浜市総務局管理課
横浜市建築局施設整備課
竹中・西松建設共同企業体

横浜市市庁舎移転新築工事 工事説明資料

時下益々ご清栄の段お慶び申し上げます。

これまで当企業体にて横浜市中区本町6丁目50番地の10におきまして、横浜市市庁舎移転新築工事に伴う場内整備等を進めてまいりましたが、この度、新築工事に着手することになりました。

施工に際しましては、騒音・振動・災害防止・交通安全等に細心の注意をはらい、万全を期する所存でございますので、何卒皆様方のご理解とご協力をお願い申し上げます。

記

1. 工事概要

- ① 工事名称：横浜市市庁舎移転新築工事
- ② 施工場所：横浜市中区本町6丁目50番地の10
- ③ 建物概要：
 - 【敷地面積】約13,160㎡
 - 【延床面積】約143,450㎡
 - 【建物規模】地下2階 地上32階 塔屋2階
 - 【最高高さ】約155m
 - 【構造】鉄骨造（柱コンクリート充填鋼管造）
鉄筋コンクリート造、
鉄骨鉄筋コンクリート造
中間層免震構造+制振構造
- ④ 工期：平成29年8月1日（本体工事着工）～
～平成32年5月29日（引渡し予定）



べんてんはし
辨天橋付近からの外観

2. 関係者連絡先

- ① 事業担当局：横浜市総務局 管理課 新市庁舎整備担当
(担当) 矢崎、老松 045-633-3903
- ② 工事担当局：横浜市建築局 施設整備課 新市庁舎整備担当
(担当) 赤羽、永田 045-633-3910
福田、中原 045-633-3912
- ③ 工事施工者：竹中・西松建設共同企業体
(代表会社) 株式会社竹中工務店横浜支店
(担当) 永井、杉田 045-321-1261 (平日8時～18時)
0120-874-909 (上記以外の時間帯)

3. 作業時間及び休業日

- ① 作業時間は、原則として月曜日から土曜日の午前8時～午後6時迄とし日曜日を全休といたします。(作業時間の前後1時間は車両の搬出入、準備片付けを行います。)ただし、次の場合には上記の時間外、休日に作業をさせて頂く場合があります。
 - a. 中断が困難な連続工事(場所打ち杭・構真柱工事、鉄骨建方、外装工事、コンクリート打設及び均し作業等)
 - b. 交通規制、交通渋滞等の事情により発生する工事(タワークレーン組立解体など大型重機・資材の搬出入に伴う作業、仮囲い盛替え、外構仕上げ工事など道路を規制して行う作業等)
 - c. 騒音・振動の少ない工事(準備・片付け作業、振動・騒音を伴わない内装仕上げ工事)
 - d. 暴風雨・地震等、安全維持のため緊急を要する作業
- ② 週間工程の周知について
週間工程について、辨天ゲート東側及び北仲第1ゲート東側に掲示しお知らせいたします。

4. 交通安全対策

- ① 工事関連車両の運転手に道路交通法遵守等の指導を徹底し、かつ、工事車両進入出の際は、要所にガードマンを配置し、ご近隣の皆様及びご通行人の皆様優先の誘導を行い、安全確保に努めます。
- ② 万一、ご近隣の皆様に対し、本工事車両が原因となる事故を起こした場合、原因者とともに誠意をもってその解決にあたります。
- ③ 道路を掘削する場合は、所轄の警察署と十分調整を行い、歩行者用のう回路の明示や交通誘導員の配置、交通量の少ない夜間での工事など指導に従います。

5. 危険防止対策

- ① 工事敷地周辺に仮囲いを設け、建物外周には垂直養生ネット等の安全対策施設を設置し、場内から落下物飛散等の危険がないよう留意いたします。
- ② 火気を使用する場合は、管理責任者を定めて消火設備など防火体制を整備し万全を期します。

6. 環境対策

- ① 騒音・振動・ほこりの飛散等によるご近隣の皆様への迷惑を極力少なくし、作業を進めます。
- ② 低騒音及び低振動型工法の採用を推進すると共に、各法令を遵守の上ご近隣の皆様に配慮した施工を実施致します。
- ③ 工事関連車両による残土等の搬出にあたっては、現場内の泥で場外を汚さない様に配慮致します。また、現場周辺道路の清掃に努めます。

7. 風紀対策

- ① 工事関係者に対し、風紀・モラルに関する指導教育を徹底します。

8. バリアフリー対策

- ① 工事中に歩道の段差などが発生しないよう計画、保守、点検します。

9. 社会貢献

- ① 周囲の歩道の環境保全
- ② 作業所見学会の実施
- ③ 地域活動への積極的参加

10. お問い合わせ先

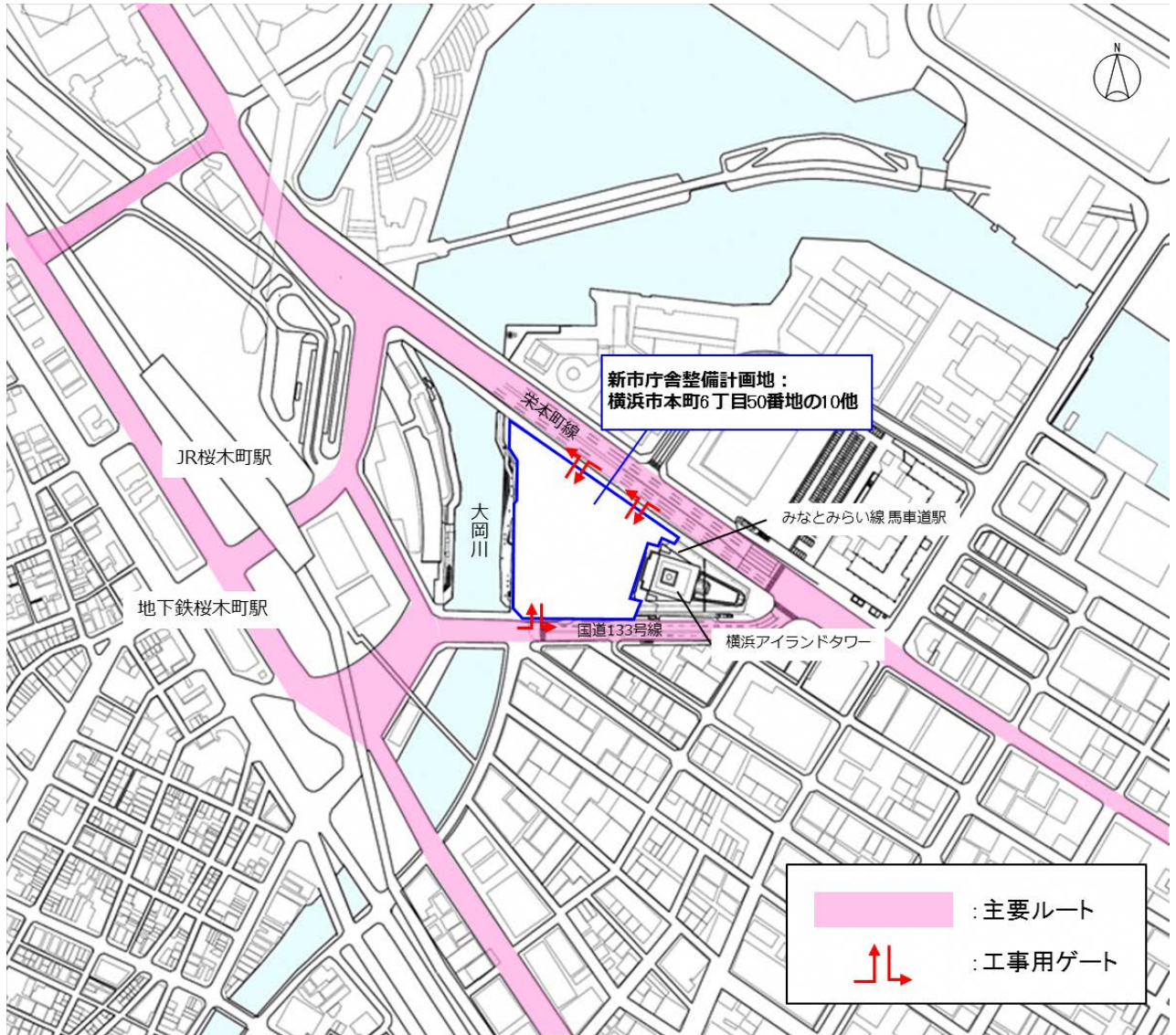
工事についてのお問い合わせは、以下電話番号でお受けいたします。

◎ 現場事務所「045-227-5366」 (午前8時から午後6時まで)

※日曜日、年末年始・GW・夏季等の長期休暇除く

上記以外の場合「0120-874-909」

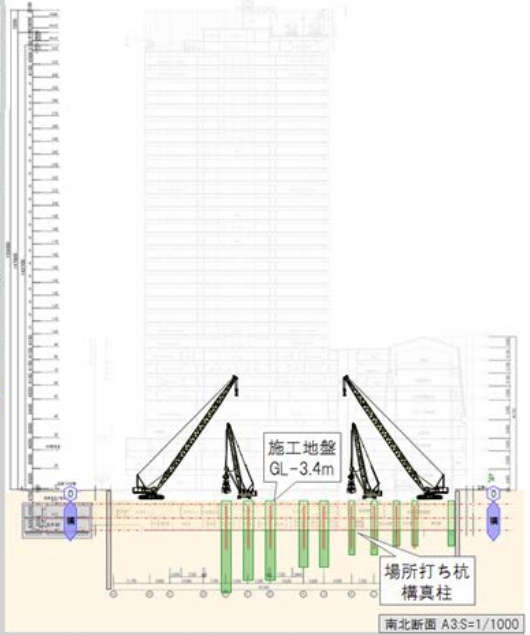
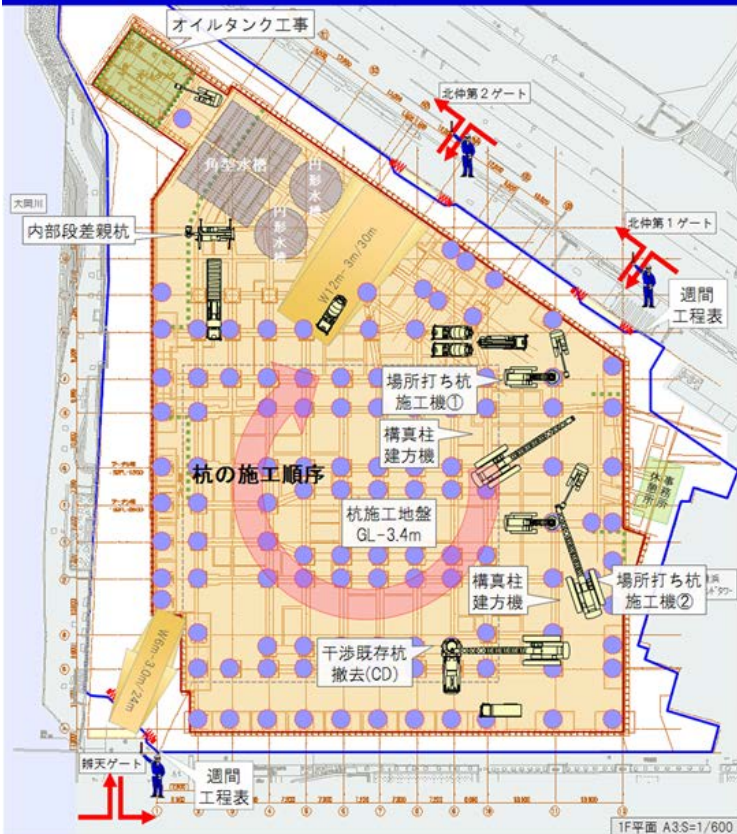
工事車輛（大型）搬出入経路図



横浜市市庁舎移転新築工事 全体工程表

年	和暦：年度		平成 29 年度												平成 30 年度												平成 31 年度												平成 32 年度																						
	西暦：年		2017 年												2018 年												2019 年												2020 年																						
	月		4	5	6	7	8	9	10	11	12	1	2	3	4	5	6	7	8	9	10	11	12	1	2	3	4	5	6	7	8	9	10	11	12	1	2	3	4	5	6																				
ステップ図			【STEP-①】 杭・構真柱						【STEP-②】 1節鉄骨・免震						【STEP-③】 議会棟鉄骨						【STEP-④】 アトリウム鉄骨																																								
マスター スケジュール	準備工事		新築工事期間 30ヶ月																														受電▼						仮使用(1月末)▼						新築引渡 (5/29)▼																
本体工事	地上	免震階	外装・防水																														地上躯体						地上高層鉄骨						免震						高層内装・設備										
		準備工事	山留																														0節鉄骨・先行床						間仕切り						中層内装						検査										
	地下	杭・構真柱																														地下部掘削(逆打工法による)						地下躯体						地下仕上・蓄熱槽等						外構						供用準備					
		地下鉄掘削(逆打工法による)																														地上鉄骨						躯体・外装・屋根						内装						テナント											
		杭・山留																														掘削・躯体						アトリウム鉄骨						内装																	
議会棟	地上鉄骨																														躯体・外装・屋根						内装																								
アトリウム																															アトリウム鉄骨						内装																								
接続工事	横浜7イノビター 馬車道駐車場 地下鉄馬車道駅		杭・山留																														掘削・躯体																												
工事車輛	生コン車台/日 (最大)		60 台/日			90 台/日			120 台/日			180 台/日			180 台/日			120 台/日			100 台/日			10 台/日			10 台/日			10 台/日			0 台/日			0 台/日																									
	土砂運搬車両 台/日(最大)		60 台/日			120 台/日			100 台/日			100 台/日			120 台/日			50 台/日			0 台/日			0 台/日			10 台/日			10 台/日			0 台/日			0 台/日																									
	その他車両台/日 (最大)		20 台/日			30 台/日			50 台/日			50 台/日			80 台/日			100 台/日			200 台/日			200 台/日			150 台/日			100 台/日			50 台/日			50 台/日																									
	合計		140 台/日			240 台/日			270 台/日			330 台/日			380 台/日			270 台/日			300 台/日			210 台/日			170 台/日			120 台/日			50 台/日			50 台/日																									

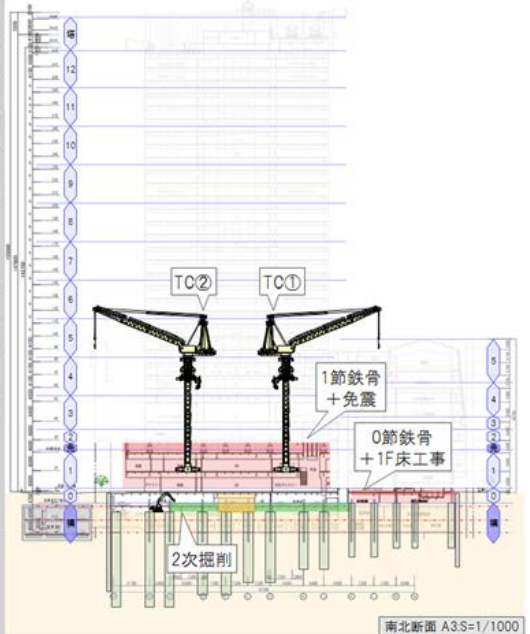
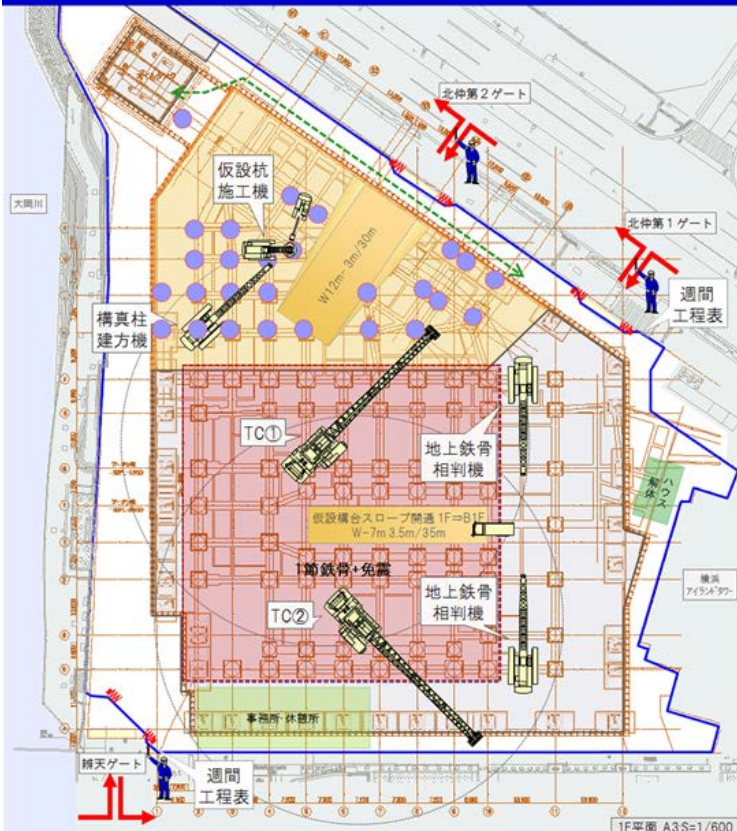
STEP-① 平成29年8月～平成30年2月



【杭・構真柱工事】

- ・杭・構真柱工事施工（施工地盤：GL-3.4m）
- ・新設する杭の位置に残っている既存杭をオールケーシング機にて事前に撤去

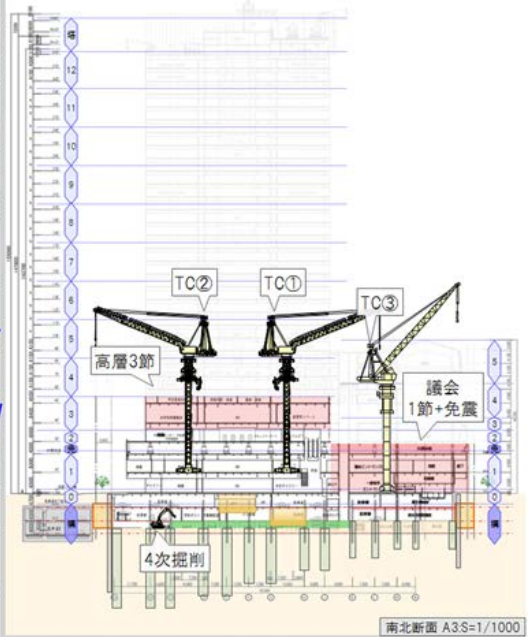
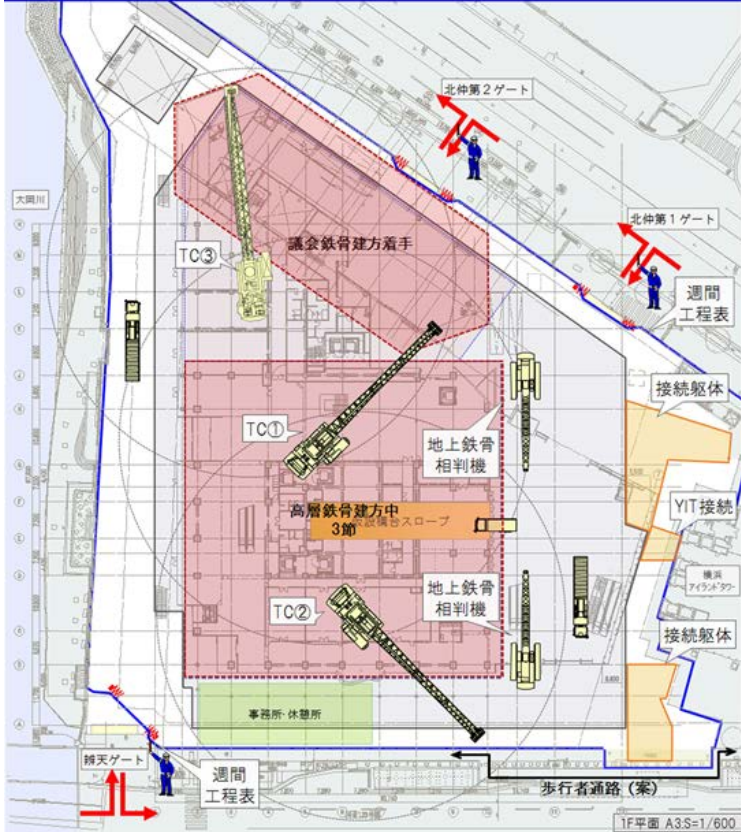
STEP-② 平成30年1月～平成30年5月



【1階鉄骨・免震工事】

- ・（地上部）高層棟鉄骨1階建方、免震工事
- ・（地下部）先行床完了後、逆打ち工事開始

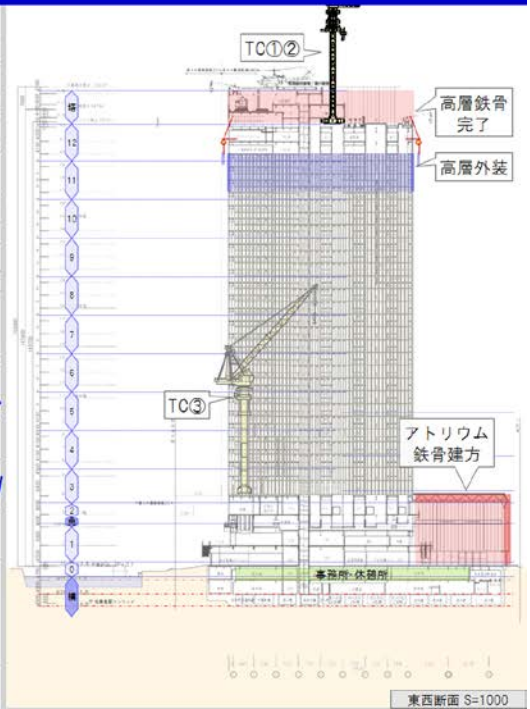
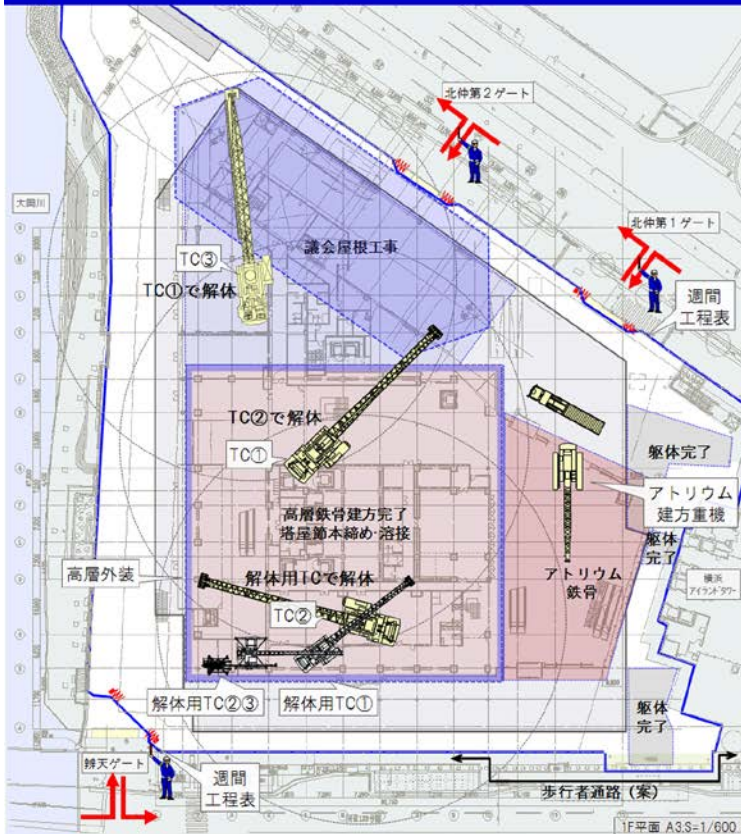
STEP-③ 平成30年5月～平成30年9月



【議会棟鉄骨工事】

- ・(地上)高層棟および議会棟の鉄骨建方
- ・(地下)3次掘削→B2F立下壁施工→4次掘削
- ・(接続部)2次掘削→3次掘削

STEP-④ 平成31年3月～平成31年6月



【アトリウム建方工事】

- ・(地上)高層部：鉄骨・外装・内装工事
タワークレーン解体
- ・(アトリウム)鉄骨建方