



## 横 浜 市 役 所 内 商 業 施 設 の 開 業 に つ い て

横浜市と京浜急行電鉄株式会社（以下 京急電鉄）は、令和2年6月29日（月）に全面供用開始となる横浜市新市庁舎の低層部に、商業施設「LUXS FRONT（ラクシス フロント）」を開業いたします。

このことについて、京急電鉄から、本日記者発表がありますので、併せてお知らせいたします。

京急電鉄による記者発表は別添資料をご参照ください。

なお、商業施設「LUXS FRONT」には、京急電鉄がマスターリース事業者となる店舗のほか、横浜銀行（5月18日オープン）、郵便局（5月20日オープン）、ふれあいショップ「marine blue（マリンブルー）」（6月29日オープン予定）が入居しています。

お 問 合 せ 先

総務局管理課新市庁舎整備担当課長 岩井 俊祐 Tel 045-671-2052

2020年5月29日

## 横浜市新市庁舎に「新しい横浜」の発信拠点となる商業施設が誕生！ 「LUXS FRONT（ラクシス フロント）」開業 「横浜らしさ」を打ち出したフードホール、ブック&カフェなど計19店舗が順次出店！

横浜市と京浜急行電鉄株式会社（本社：横浜市西区，社長：原田 一之，以下 京急電鉄）は、2020年6月29日（月）に全面供用開始となる横浜市新市庁舎の低層部に、商業施設「LUXS FRONT（ラクシス フロント、以下 本施設）」を開業いたします。

京急電鉄は、2018年10月に横浜市新市庁舎商業施設運営事業予定者に選定され、以降、横浜市とともに商業施設整備の目的である「まちのにぎわいや活力の創出」、「来訪者等の利便性の向上」等を目指し、計画を進めてまいりました。

本施設では、「YOKOHAMA PREMIUM PUBLIC（横浜市民が共有する付加価値の高いパブリックスペース）」をコンセプトに、水辺環境という希少な空間を活かしながら、これまで市庁舎へ訪れる機会がなかった方々も、日常的に訪れ、憩える場づくりを行っていきます。また、夜のシーンや土休日も横浜市民の暮らしをサポートし、次世代の公共施設として、幅広い使われ方が可能となる市庁舎を目指します。

本施設には、カフェ、ドラッグストア、コンビニエンスストアなど、利便性や実用性の高いテナントのほか、横浜発祥の店舗を中心としたフードホールや複数の飲食店、ブック&カフェや横浜のお土産を中心に扱うショップなど、計19店舗が出店します。なお、開業日の6月29日（月）には、出店する19店舗のうち4店舗がオープン、残り15店舗は今夏頃のオープンを予定しております。

京急電鉄は、本施設を歴史ある港町・横浜の伝統や文化を受け継ぎながら、現在の横浜が生んだ食や文化も積極的に発信する拠点とし、同エリアの活性化に寄与してまいります。

詳細は別紙のとおりです。

【商業施設ロゴ】



【完成イメージ】※実際の計画と異なる場合があります。



フードホール



ブック&カフェ

## 横浜市新市庁舎商業施設「LUXS FRONT (ラクシス フロント)」開業について

## 1. 施設概要

- (1) 施設名称 LUXS FRONT (ラクシス フロント)  
※「Luxury=贅沢, 気品や上質さ」と「Oasis=訪れた人々が, 心から“豊かさ”と“安らぎ”を感じられる空間」で, 市民が繋がり, 開かれていく新たな「FRONT=指標」となる先進的な共生空間を目指す想いを込めて, 横浜市が策定したもの。
- (2) コンセプト 「YOKOHAMA PREMIUM PUBLIC  
(横浜市民が共有する付加価値の高いパブリックスペース)」
- (3) 所 在 横浜市中区本町6丁目50番地の10
- (4) アクセス みなとみらい線馬車道駅直結, JR・市営地下鉄桜木町駅徒歩3分
- (5) 延床面積 約3,000㎡(後方施設部分含む)
- (6) 店舗数 19店舗
- (7) 施設開業日 2020年6月29日(月)  
※出店するテナントのうち4店舗が同日オープン, 15店舗は今夏頃のオープンを予定しております。

## 2. 出店する店舗について

## (1) 店舗概要

## イ. 1階

カフェ, ドラッグストア, コンビニエンスストアなど利便性と実用性の高い店舗に加え, 横浜らしさ溢れる「フードホール」を配置。横浜の地産地消や, 新たな横浜を提案する店舗など, 横浜・元町発祥の「もとまちユニオン」がセレクトしたこだわりの「もとまちユニオンフードホール」を展開します。モーニングからランチ, ディナーへの対応とともに, テイクアウトも充実させ, 来庁者だけでなく, 市庁舎およびその周辺で働く方々, 近隣にお住まいの方々にも, 普段づかいしやすいラインナップとなっています。

## ロ. 2階(JR桜木町駅方面からデッキ接続)

新たなスタイルの「ブック&カフェ」と, バリエティに富んだレストラン, こだわりの雑貨, 食品物販店舗を配し, 来庁者を迎え入れます。横浜創業の「丸善」がお届けするブック&カフェ「HAMARU」は, 幅広い方々に寛ぎの時間をお過ごしいただけるよう, 厳選された書籍と雑貨に囲まれた上質なカフェ空間を提供。また, 親水空間をテラスから望む, みなとみらいの美しい借景を生かしたポジションには, フレンチをベースに, 横浜を中心に県産, 国産食材にこだわり, ヴィーガンなどの多様な食習慣やアレルギー対応などさまざまなニーズに応える「Universal Dining ONE」をはじめ, 地産地消や新業態など, 日常的にも, 特別な日にも, さまざまなシーンに対応できる個性豊かなレストラン5店舗が出店します。

## (2) 店舗一覧（フロアマップは次頁のとおり）

区画	店舗名	業態	事業者	備考
1	スターバックス コーヒー	カフェ	スターバックス コーヒー ジャパン(株)	6/29 オープン予定
2	【もとまちユニオンフードホール】			
	もとまちユニオン	ミニスーパーマーケット	(株)京急ストア	
	横浜市場食堂	洋食・和食	(株)グランドウーカ	
	シュマッツ・ピア・スタンド	モダンドイツ料理	カイザーキッチン(株)	
	フレッシュネスバーガー	バーガーカフェ	(株)フレッシュネス	
	横浜中華そば 維新商店	中華そば	(株)麺Sエンジョイ	
	Le mitron (ル・ミトロン)	ベーカリー	大場製パン(株)	
3	薬マツモトキョシ	ドラッグストア	(株)京急ストア	6/29 オープン予定
4	セブン-イレブン	コンビニエンスストア	(株)京急ストア	6/29 オープン予定
5	QBハウス	ヘアカット専門店	キュービーネット(株)	6/29 オープン予定
6	Universal Dining ONE	フレンチ コンチネンタル	(有)エスプリ・デキップ	
7	リトラーネオ	イタリアン	(株)ダイニング・クリエイション	
8	T S U B A K I 食堂	和風創作料理	(株)よこはまグリーンピース	
9	成都 陳麻婆豆腐	本格四川料理	(株)ケンコー	
10	海風季	寿司と山形蕎麦	(株)せんざんプレミアムダイニング	
11	HAMARU	ブック&カフェ	(株)丸善ジュンク堂書店	
12	S U I	ライフスタイルショップ	(株)粹・s u i	
13	お菓子の太子堂	和菓子・珍味・米菓	(株)太子堂	
14	ヨコハマメモリーズ	おみやげ	野田林業(株)	

※区画4のセブン-イレブンについては、新市庁舎11階行政フロアにも6/1オープン予定です。

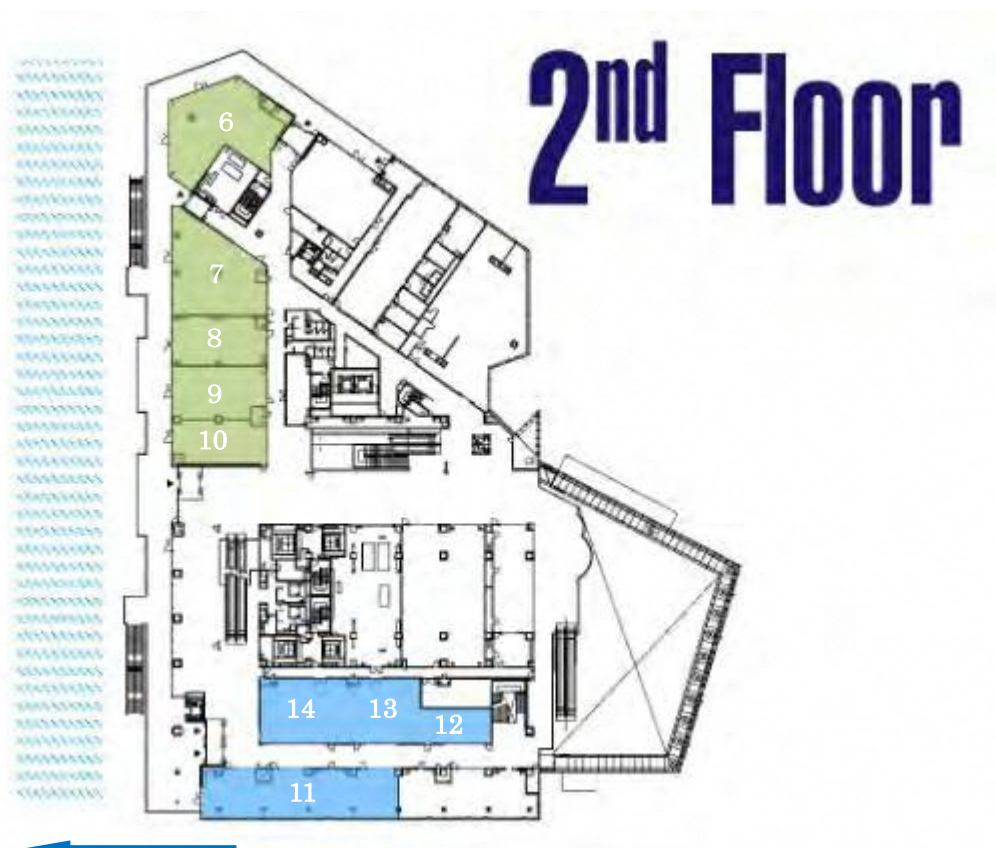
(3) フロアマップ

みなとみらいエリア方面



J R・市営地下鉄  
桜木町駅方面

※区画 15 には、「ろうきんATM」(中央労働金庫)、「かなしんATM」(かながわ信用金庫)、およびモバイルバッテリーレンタルサービス「充レンスタンド」(東京電力エナジーパートナー(株))を設置いたします。



J R・市営地下鉄  
桜木町駅方面  
(デッキ接続)