

# 紙のリサイクルを考えると、分別も楽しくできますよ

新聞		→	新聞に	
雑誌		→	雑誌に	
段ボール		→	段ボールに	
紙パック		→	ティッシュペーパー トイレットペーパーなどに	
その他の紙		→	お菓子の紙箱や 絵本などに	

## このマークはなんのマーク？

表示識別マーク		紙パック識別マーク	内側がアルミ貼りでない飲料用紙容器
		段ボールのリサイクルマーク	リサイクル可能なダンボール
		紙マーク	商品の入った主として紙製の容器や包装（紙箱、紙袋、包装紙、紙カップ、アルミ付き液体紙容器など） 段ボールや牛乳パックなどは別マーク
環境マーク		グリーンマーク	古紙を原料に再生利用した製品
		牛乳パック再利用マーク	回収した牛乳パックを原料にして作られた商品についている全国统一のマーク
		再生紙使用マーク	古紙パルプ配合率を示す

# 紙の分別できていますか？

こんなに燃やすごみの中に  
分別できる紙が入っていますよ

缶・びん・ペットボトル  
(分別対象) 0.9%

プラスチック製  
容器包装  
(分別対象) 5.0%

プラスチック類 12.0%

木竹類 11.7%

生ごみ 33.8%

その他 15.6%

紙類 26.0%

資源化できる古紙 8.9%

横浜市資源循環局  
「家庭から出される燃やすごみ」  
の中身（平成28年度）

## 古紙の出し方

新聞		折り込みチラシも一緒に入れてね 折り込みチラシは新聞の質を良くします
段ボール		粘着テープは取り除いてね 粘着テープで縛らないでね 粘着テープが入っているときれいな段ボールになりません
紙パック		水洗いをして切り開き、乾燥させてひもで縛ってね ※内側がアルミ貼りのものは入れないでね
雑誌		付録のCDや紙以外の表紙など紙以外の部分は取り除いてね
その他の紙		紙袋又は半透明の袋に入れて中身が出ないようにしてね シュレッダーした紙も同様にね

# 「その他の紙」ってこんな紙



スケッチブック等の螺旋留め具は取り除く

お習字や絵の具・クレヨンで描いた紙

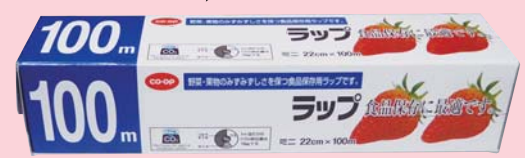


ラップ・アルミホイル・トイレットペーパーの芯



ティーバッグの袋

カッター部分は取り除く



ラップの箱



ノート



シュレッダーした紙



紙箱

## 間違えて「燃やすごみ」に出されているもの

フィルム部分は「プラスチック製容器包装」へ



ティッシュの箱

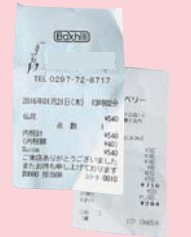


たばこの紙箱・内箱

窓のフィルム部分は「燃やすごみ」へ  
フィルム部分がグラシン紙の場合はそのまま「古紙」へ



窓付き封筒



レシート



お菓子の紙箱



割り箸の紙袋



値札・タグ他



取っ手が紙

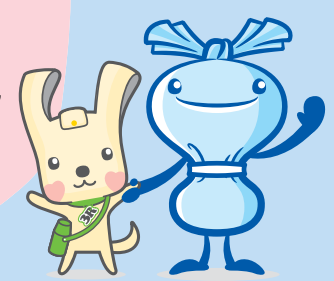
紙袋



チラシ



メモ用紙



# 「燃やすごみ」に出すもの

再生した紙に臭いが付くため

臭いが付いているもの



石けんの包装紙



石けんの箱



粉石けんの箱

カビがはえて使い物にならないため

汚れた紙（食品カスなどの汚れ）



ピザの箱



アイスクリームのカップ



汚れた紙



カップ麺のカップ

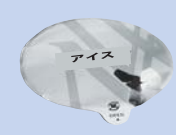
紙に再生できないため

裏がアルミ貼りの紙



裏がアルミ貼りのお菓子の箱

コーティングされている紙  
(手で切っても切れない)



アイスクリームやカップ麺のふた



歯ブラシの箱

裏がカーボンの紙



宅配便依頼書

紙ではない



アルミ箱



たばこの銀紙



チョコレートの銀紙

※その他には捺染紙（アイロンプリント紙など）・感熱発泡紙（熱を加えると盛り上がる紙）などもあります