

5~16ページは磯子区版です。

特集●第46回 磯子まつり ..... 5~7  
磯子区役所からのお知らせ ..... 8~11  
身につけよう!反射材!! 守ろう!自転車ルール!!  
バスに乗ってお出かけしませんか? ほか  
今月のお知らせ ..... 12~16



磯子区  
マスコットキャラクター  
「いそっぴ」

# いそご



広報よこはま 磯子区版

2022(令和4)年 9月号

No. 299

特集

## 第46回 磯子まつり

9月25日(日)  
10時▶15時

3年ぶりに、磯子まつりを開催します! 新型コロナウイルス感染症対策を行いながら、出店、パレードやステージなど、さまざまなイベントを実施します。磯子区民の皆さんが中心となって作り上げる、年に1度の磯子まつりをぜひお楽しみください!



今年の磯子まつりは、横浜で開催される、日本最大級の音楽フェスティバル「横浜音祭り2022」の区連携事業です。

3年ぶりに開催!



第44回開催中止  
第45回開催中止

※新型コロナウイルス感染症の影響による



第43回 オリンピック・パラリンピック関連ブース

最近のまつりをプレイバック!



第40回 梅の種とばし



第41回 前日祭記念コンサート



第42回 ダンスステージ

### 感染症対策にご協力をお願いします!

- 区民ステージ観覧は事前申込が必要です
- 飲食はできません  
出店ブースは持ち帰り用のみ販売しています  
※水分補給は除く
- マスクを着用してください
- 人との間隔を十分に確保してください
- 検温・手指消毒を実施します  
37.5℃以上の発熱が確認された人は参加できません。
- 次に該当する人は来場をお控えください  
発熱している人・体調不良の人・新型コロナウイルス感染症の感染が疑われる人



当日は交通規制等で、近隣の皆さまにご不便・ご迷惑をおかけしますが、何卒ご理解いただきますようお願い申し上げます。

### 委員長挨拶

磯子まつり振興委員会  
委員長 横田 秀昭



今年は、感染症対策を実施して、磯子まつりを開催いたします。新たに企画されたミュージックステージなど、今回もイベントが盛り沢山です。皆さんもぜひ足をお運びいただき、3年ぶりの磯子まつりを楽しんでください。皆さんのご来場を心よりお待ちしております。

感染症などの状況によって開催内容が変更または中止となる可能性があります

※雨天中止:当日の開催可否については  
☎050-3490-0400(音声案内)にご連絡ください。(当日7時から)  
※当日の詳細は磯子まつり公式サイトをご覧ください。

磯子まつり 検索 (9月中旬掲載予定)



発行 磯子区役所 区政推進課 広報相談係  
☎750-2335 ㊚750-2532

令和4年8月1日現在  
人口 165,844人 世帯数 79,463世帯

磯子区 Twitter @yokohama\_isogo



区役所の最新の情報はホームページをご確認ください  
磯子区役所 検索

ISOGOフォトニュース  
区民のみなさまの活動などを発信中



磯子区役所 〒235-0016 磯子区磯子三丁目5番1号 ☎750-2323(総合案内)

9月の区役所土曜日開庁: 10日・24日 開庁時間: 9時~12時  
戸籍課・保険年金課・子ども家庭支援課の一部の業務を行っています。

# 第46回 磯子まつり

**10時から**  
**オープニングセレモニー**

**A 区総合庁舎前**

横浜市消防音楽隊のファンファーレがあるよ!



**10時~15時**  
**出店**

商店街朝市も同時開催!

**B テニスコート (社会教育コーナー)** 13団体が出店

**C 区総合庁舎前駐車場** 10団体が出店



※会場内では飲食ができません。全てお持ち帰りとなります。

**10時~15時**  
**行政イベントブース**

ごみ分別ゲームなど

**D 区民ホール**

「ヨコハマ3R夢」マスコットイオ へら星人ミオ



区役所、消防、警察などの啓発ブースはこちらです。

**12時45分~15時**  
**区民ステージ** 19団体が出演

**E 磯子公会堂** ダンスや歌唱などを披露するよ!



**観覧のご注意**

今年の区民ステージ観覧には事前応募が必要となります

【申込方法】磯子まつり公式ホームページから申込フォームにアクセスし、必要事項入力してお申し込みください。

【申込締切】9月14日(水) ※既に8月号でご案内し、申込みを開始しています。定員に達し、申込みを締め切っている場合があります。

【入場方法】当日、受付にて、申込フォームからの返信メールをご提示ください。

【問合せ】磯子区役所地域振興課 磯子まつり担当  
☎750-2392 ☎750-2534  
✉is-matsuri@city.yokohama.jp

**磯子まつり**

**10時30分~15時**  
**学校ブース**

**F 磯子センター**

区内の高校による工作体験やJAZZ演奏などを実施します!



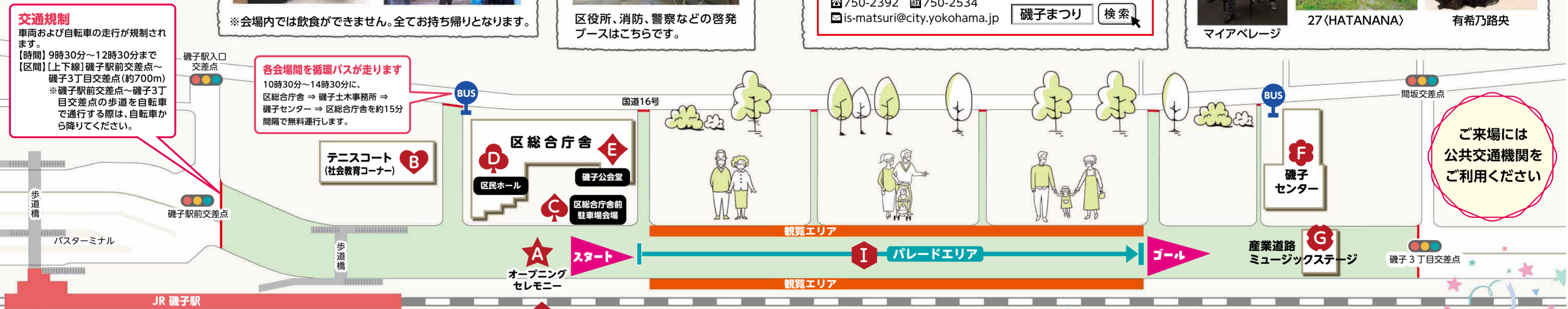
**10時30分~12時**  
**産業道路ミュージックステージ**

**G 産業道路上特設ステージ**

音楽で磯子を盛り上げます!



マイアベレージ 27(HATANANA) 有希乃路央



**ご理解・ご協力いただきたいこと**

集中を避けるための分散来場のお願い

大人数での会話・飲食などの自粛

「LINEコロナお知らせシステム」のご利用

新型コロナウイルス感染症対策のための注意事項

駅や会場内の混雑を緩和するため、分散来場にご協力ください。

感染症対策の観点から、会場外でも密集を避け、大人数での会話や飲食などを避けていただくようお願いします。また、公共交通機関や近隣の店舗などでも、大声での会話はお控えください。

感染症対策のため、「LINEコロナお知らせシステム」のご利用を推奨しています。当日、お持ちのスマートフォンからアクセスできる二次元コードを会場内に掲示します。

**10時~15時**  
**はたらくるま大集合**

**H 磯子土木事務所**



工事車両や消防車など約10種類の車両が出展!

※内容は変更となることがあります。

**10時30分~12時**  
**パレード**

**I 産業道路**

消防音楽隊のマーチングでスタートします!

16団体が出演



この特集に関する問合せ：地域活動係 ☎750-2391 fax 750-2534

※掲載画像は全てイメージです。

# 身につけよう!反射材!! 守ろう!自転車ルール!!



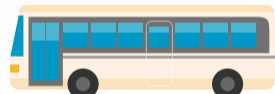
磯地域活動係 ☎750-2396 📠750-2534

## バスに乗ってお出かけしませんか?

皆さんは普段のお出かけでバスを使っていますか?坂道が多い横浜では、なんと1日に30,000便以上(平日)のバスが走っています!今まで乗ったことがないバスに乗って、地域の新たな魅力探しに出かけてみませんか?

今回は、バス事業者が横浜市の補助金を受けて運行を維持している「生活交通バス路線」を紹介します。区内では、横浜市交通局10系統と神奈川中央交通60系統の2つの系統が走っています。

### 生活交通バス路線の紹介



#### 10系統(横浜市交通局)

磯子駅前 ~ 中原 ~ 杉田駅前 ~ 栗木町 ~ 坂下 ~ 峰の郷  
 杉田商店街(徒歩1分) 杉田地区センター(徒歩2分) 峯市民の森(徒歩1分)

#### 60系統(神奈川中央交通) (循環)

磯子駅前 ~ 広町 ~ 仲久保 ~ 弘明寺 ~ 蒔田駅前 ~ 磯子駅前  
 久良岐公園(徒歩2分) 岡村公園(徒歩4分) 弘明寺かんのん通り商店街(徒歩1分)

詳しくは [横浜市生活交通バス路線](#) 検索

各バス停の時刻表は二次元コードから検索できます。各運行事業者の運行状況・接近状況は「バスロケーションシステム(バスロケ)」より検索してください。

【横浜市交通局】 【神奈川中央交通】 【バスロケ】



人口減少や高齢化、在宅勤務の浸透などで生活様式が変化したこともあり、バスなどの公共交通の利用者が大きく減少しています。今あるバスを未来に繋げるためにも、お出かけの際はぜひバスをご利用ください。

#### 磯生活交通バス路線の制度に関すること

● 道路局 企画課 ☎671-3800 📠651-6527

#### ダイヤなどの運行に関すること

● 10系統:横浜市交通局 磯子営業所 ☎751-7581  
 ● 60系統:神奈川中央交通(株) 舞岡営業所 ☎822-6121



## 消防団員募集中

大切な人、大切なまちを災害から守るため、あなたのチカラが必要です。あなたの力を地域のために活かして、いざという時のために、防災知識・さまざまな技術などを身につけ、ご家族、地域と一緒に守りましょう。

### 1 磯子消防団の活動紹介

震災時における重点対策地域での火災の延焼拡大を防ぐため、横浜市消防訓練センターで火災防御訓練を実施しました。各分団で創意工夫して火災に対する消火技術の向上を図ることができました。団・署が両輪で災害に立ち向かいます。



### 2 入団資格 【定年は70歳です】

区内に居住している、または在勤・在学している、満18歳以上の人で、男性でも女性でも入団できます。また、外国の人も入団できるようになりました。(外国の人は活動に一部制約があります。)

※二次元コードから磯子消防団のホームページへ▶



### 3 処遇など

年額報酬、出勤報酬、訓練などの活動報酬が支給されるほか、公務災害補償や退職報償金制度があります。

☎ 磯子消防署 総務・予防課 消防団係(磯子2-1-3)  
(平日の8時30分から17時15分まで)  
☎ 753-0119

## 9月9日は救急の日



救急車の適正な利用をお願いします

救急車は、けがや病気の人々を、緊急に医療機関へ搬送するためのものです。しかし、中には通院のためのタクシー代わりと思われる救急要請もあります。真に救急車を必要としている人のために、救急車の適正利用について、ご協力をお願いします。

急な病気やけがで救急車を呼ぶかどうか悩んだら...

電話から

年中無休  
24時間対応

救急受診できる  
病院・診療所を知りたい

1  
番を選択

電話から

7 1 1 9

または 232-7119

今すぐを受診すべきか  
救急車を呼ぶべきか

2  
番を選択

パソコン  
スマートフォンから

救急受診ガイド

緊急性や受診の  
必要性を  
確認できます

横浜市救急受診ガイド

救急車は  
地域の限られた救急資源

「救える命を救いたい」

救急車の適正利用について、皆さんのご協力をお願いします。

☎ 磯子消防署 警防課救急担当 ☎ 753-0119

## 磯子区内企業における脱炭素化の取組 vol.2

磯子区では脱炭素化の普及啓発を行っています。この連載では、脱炭素化に取り組む企業にお話を伺い、各企業での取組内容について紹介します。

今回は、区内に技術開発本部と工場を持つ、『株式会社IHI 横浜事業所』様にお話を伺いました。

IHIグループは、「技術をもって社会の発展に貢献する」という経営理念のもと、【資源・エネルギー・環境】【社会基盤・海洋】【産業システム・汎用機械】【航空・宇宙・防衛】4つの事業を通じて、さまざまな社会課題の解決に貢献しています。

### 脱炭素化に向けた取組

- 高効率な発電所が稼働  
IHIグループが製作したガスエンジンの発電所が令和3年度から横浜事業所で稼働し、所内の昼間電力の40%ほどを賅っています。ガスエンジンは燃料消費が少ないことで、発電所稼働前と比べ二酸化炭素(CO<sub>2</sub>)の排出を年間約1,000t削減できています。
- 世の中の脱炭素化に役立つ技術を開発
  - 二酸化炭素を排出しない技術  
アンモニア(NH<sub>3</sub>)を燃料とした発電機の開発や、メタン(CH<sub>4</sub>)燃料から効率良く水素(H<sub>2</sub>)を作り出す装置の実証をしています。
  - 二酸化炭素を除去する技術  
排出された二酸化炭素(CO<sub>2</sub>)を特殊な液体により吸収・回収し、必要なときの貯留・取出しをする技術、装置の開発をしています。
  - 二酸化炭素を利活用する技術  
回収した二酸化炭素(CO<sub>2</sub>)と水素(H<sub>2</sub>)からメタン(CH<sub>4</sub>)燃料を作り出す技術、装置の実証をしています。
- 省エネルギーの取組  
設計・製造エリア内では効率の高い空調設備の採用、タイマーや人感センサによる無駄な電力のカット、また工場の製造プロセスの改善によりさまざまなエネルギー削減に取り組んでいます。

ガスエンジン発電所

アンモニアガスタービン(発電機)

### 今後の展開

引き続きIHIグループ全体でSDGsの達成に貢献する事業を行うほか、横浜事業所では太陽光パネルなどを設置し、常に所内に最適電力の供給制御をするIHI製のシステム作りも予定しており、さらに脱炭素化を進めていく予定です。

☎ 企画調整係 ☎ 750-2331 ☎ 750-2533

## 鉄道開業150年企画 “筆鉄150”

今年の10月14日に、日本の鉄道が開業してから150年を迎えます。鉄道開業150年を記念して、磯子区内を走る根岸線について改めてご紹介します。

**根岸線の歴史**  
 昭和39年5月 桜木町駅～磯子駅間開業  
 昭和45年3月 磯子駅～洋光台駅間開業  
 昭和48年4月 洋光台駅～大船駅間開業  
**★根岸線全線開通★**



全長約22.1kmのうち、約1/3が区内を走行しています

12駅のうち、区内には4つの駅があります

根岸線は、通勤通学・観光・お買い物などの交通の便として、磯子区民をはじめとする多くの人に利用されています。

磯子駅では区役所などと連携しながら、区内の魅力発信に取り組んでいます。

「磯子駅の近くに行きたい景色がある」PRポスター作成

区内施設(久良岐公園、久良岐能舞台、三殿台考古館)のPR

区内の四季を彩る花や景観の写真を募集した磯子区役所との協働企画「あなたが写した磯子」の実施

など

### JR磯子駅のコメント

第46回磯子まつりにも出展します。ぜひお越しください。

これからも根岸線は地域社会の発展に貢献し、地域のお客さまに愛される鉄道を目指して参ります。皆さまの思いをのせて。これまでも、これからも。

☎ 広報相談係 ☎ 750-2335 ☎ 750-2532

昭和39年 建設中の磯子駅の様子



昭和39年 開業前の磯子駅 ホームの様子



横浜都市発展記念館所蔵

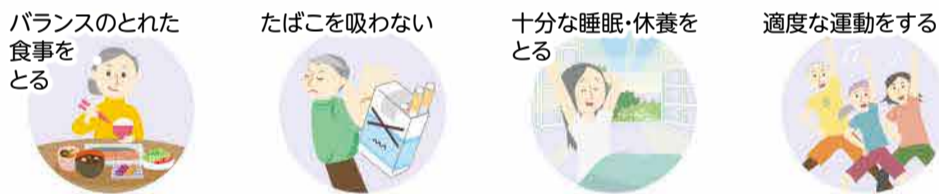
監修: JR磯子駅

## 9月24日～30日は「結核予防週間」です!

結核の症状は風邪によく似ていますが、風邪とは異なり、良くなったり悪くなったりを繰り返しなかなか治まりません。気がつかずに治療が遅れると、病状を悪化させてしまうばかりか知らないうちに家族や職場など周りの人に感染させてしまうことがあります。結核はきちんと治療すれば治る病気です。気になる症状があったら、早めに医療機関を受診しましょう。ご高齢の方は咳などの症状があまりなく、食欲低下・体のだるさなどの症状の場合もあります。毎年胸部レントゲン検査を受けるようにしましょう。

2020年新規登録患者のうち…  
**65歳以上が72%**

### 結核の予防



### こんな時は受診をしましょう



☎ 健康づくり係 ☎ 750-2445 ☎ 750-2547

### 高齢者のための結核健診

事前申込制  
**無料**

日時 11月1日(火)  
 13時30分～15時30分

場所 区役所4階 エックス線検査室

対象者 65歳以上で、次の要件をすべて満たす人

- ・肺の疾患で通院中でない人
- ・4年4月1日以降に胸部エックス線検査を受けていない人
- ・立位または座位の保持ができる人

申込方法 10月13日(木)から10月26日(水)まで  
 電話申し込み(20人程度)  
 福祉保健課 ☎ 750-2445  
 10月号で詳しく掲載します。

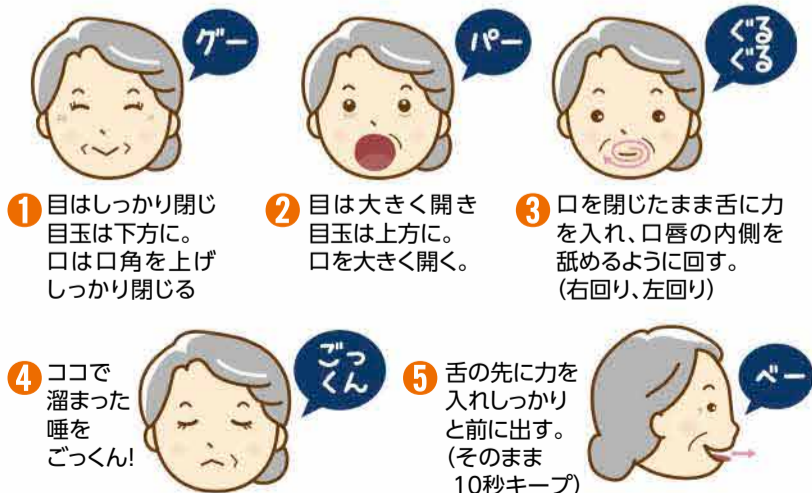
※新型コロナウイルス感染症の状況により、延期・中止となる可能性があります。

## 介護予防のカギは、お口にあり!? ～健口体操で毎日元気に過ごしましょう～

「オーラルフレイル」とは、「むせる」「発音がはっきりしない」といったお口の機能の虚弱(衰え)のことです。放置すると、心や全身の衰えにつながると言われています。オーラルフレイル予防には健口体操と「かかりつけ歯科医院への定期受診」が大切です。

5秒でもOK!1分で効果十分!お口の健口体操

「グー・パー・ぐるぐる・ごっくん・ペー」



- ① 脳の血流UPで頭スッキリ!
- ② 唾液分泌UPでお口もうるおう!
- ③ 舌の力で飲み込む機能も向上!
- ④ フェイスラインもスッキリ!
- ⑤ オーラルフレイルも予防!

①～⑤を3回以上、毎日繰り返し続けることでこんな効果が!

※高齢や病気・障害で受診が難しい場合は、磯子区在宅歯科医療連携室にご相談ください。

☎ 080-8720-5526(月～金 10時～17時)  
 ☎ 370-8080(24時間受付)

### オーラルフレイル予防講演会を実施します!

(詳細は広報よこはま磯子区版10月号でお知らせします)

引用:オーラルフレイルハンドブック(県民向け)(神奈川県)

☎ 高齢・障害支援課 ☎ 750-2418 ☎ 750-2540

## 横浜子育てサポートシステム 子どもを預かる<提供会員>さん募集!

子どもを預かって欲しい人が利用会員として、子どもを預かる人が提供会員として登録し、地域の中で子育て支援をめざす、会員制・有償の支え合い活動です。

「家庭や施設内での預かり」や「園や施設への送迎」など、短時間からでも、できる範囲で子育て支援に参加してみませんか?



区内では<提供会員>が94人、<利用会員>が512人、両方を兼ねる<両方会員>が30人登録しています。(4年6月現在)

会員登録には育児・保育に関する3日間の研修受講が必要です。

☎ 横浜子育てサポートシステム 磯子区支部  
☎ 750-1405 ☎ 750-1406

提供会員・両方会員 **予定者研修会** (全3日)

**日時** 12月6日(火) 9時30分～12時50分  
7日(水) 9時30分～15時15分  
8日(木) 9時30分～15時

**会場** いそピヨ研修室  
(森1-7-10トワイシア横濱磯子 2階)

**対象** 市内在住で子育て支援に理解があり、安全に子どもを預かることができる20歳以上の人

上記日程以外でも、他区の研修会に参加することもできます。まずは、入会説明会にご参加ください。(個別での入会説明も可能です。)詳細は15ページ「横浜子育てサポートシステム入会説明会」をご覧ください。



いそピヨのひろばでの預かり



フォローアップ研修

## ペットと暮らす ～その命を終えるまで～

ペットは、昔と比べ長生きになりました。犬で15歳、猫で20歳を超えることも珍しくありません。

長く共に暮らしていくことで、飼い主さんの病気や経済的な事情、ペットの病気や介護などで飼いきれなくなる事例も発生しています。



### ペットの終生飼養は飼い主さんの義務です

飼い始める前に、その動物の性質(寿命や性格)、ご自身の環境(ペット飼育可能な住居か、転居の予定はないか)、生涯飼育費用などについてよく考えましょう。また、飼い主が病気になったときなどに、お世話を託せる人や有料の飼養施設などを探しておきましょう。

☎ 環境衛生係 ☎ 750-2452 ☎ 750-2548

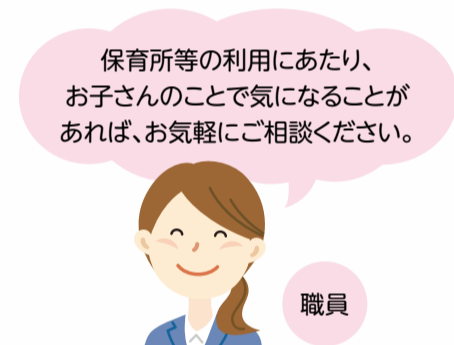
## 令和5年4月入所の保育所等利用申請に向けた「障害児等保育 事前相談」のご案内

発達に心配があるお子さん、障害があるお子さん(手帳を申請中の場合も含む)の保育所等の利用申請を希望される場合は、**区役所への事前相談が必要です。**

相談日: **10月3日(月)～10月7日(金)** ※必ず事前に電話での予約をお願いします。



保護者



職員

※幼稚園の利用については、各園に直接ご相談ください。

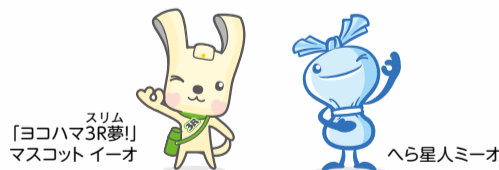
☎ こども家庭支援課 ☎ 750-2475 ☎ 750-2540

ヨコハマ3R夢! コーナー

## 11月3日開催! 「3Rマーケット フリーマーケット」店主募集

家庭で使わずに眠っているものをごみに出してしまうのはもったいない! 3Rマーケットでリユース(再利用)を実践しましょう!

**【日程】** 11月3日(祝) 10時～14時 ※雨天中止  
**【会場】** 区総合庁舎前駐車場  
**【ブース数】** 25ブース(2m×2m)  
**【出店参加料】** 1ブースにつき1,000円  
**【対象】** 区内在住・在勤・在学の人  
**【募集期限】** 10月14日(金) 必着



「ヨコハマ3R夢!」マスコット イーオ

へら星人ミーオ

※新型コロナウイルス感染症の状況によって、内容が変更または中止となる場合があります。

**【申込方法】** 下記2点を封筒に入れ、〒235-0016 磯子3-5-1 磯子区役所地域振興課資源化推進担当まで郵送または持参してください。

- ① 出店者住所、氏名を記入済みの返信用封筒(84円分の切手を必ず貼ってください)
- ② 出店者住所、氏名、電話番号、主な出店品、希望ブース数(1人2ブースまで)を明記した用紙(区外在住の人は「在学」「在勤」も明記してください)

**【注意】**

- 応募者多数の場合は、抽選とさせていただきます。また、2ブースを希望されていても1ブースのみとなることもありますので、予めご了承ください。
- 食品の販売はご遠慮ください。
- 出店者駐車場はありません。 ■ 商業的な目的での出品はお断りいたします。

☎ 資源化推進担当 ☎ 750-2397 ☎ 750-2534

主催 磯子区3R応援隊

## 磯子区の団体が

### 環境大臣賞を受賞しました!

～令和4年度 地域環境美化功績者表彰～

地域環境美化功績者表彰は、多年にわたり地域環境美化に関して顕著な功績があった人や団体に対し環境大臣が行っているものです。

今年度は磯子区から「洋光台 花と緑の街づくり委員会」の皆さんが、洋光台駅周辺の花植えや花苗の管理を行い、地域の美化に貢献していることが評価され環境大臣賞を受賞されました。



※環境省の行う表彰式が中止となったため、磯子区長が表彰状の贈呈を行いました。

# 今月のお知らせ

## 申込の注意

各記事共通

- 講座などの申込みは各施設へ。
- 区役所あての郵便物は〒235-0016 磯子区磯子3-5-1 磯子区役所〇〇係へ。
- はがき、FAX、Eメールでの申込みには、**必要事項**を必ず記入してください。  
**必要事項：行事名(希望教室名)・郵便番号・住所・氏名(ふりがな)・電話番号**
- 特に記載のないものは、**無料・申込不要**です。  
 ※持ち物や申込方法についての詳細は各施設にお問い合わせください。

今月11日以降のお知らせを掲載しています

凡例 日時・期間 講師・出演者 会場 対象・定員 費用 申込み 問合せ  
電話 FAX Eメール 郵送 窓口 ホームページ 持ち物 保育 休館日



掲載されている施設やイベントなどは、新型コロナウイルス感染症の影響により、休館や中止となる場合があります。最新の情報は事前にホームページや各問い合わせ先に確認してください。

## お知らせ

### 区民ホール

#### こすもすショップ

障害者施設の自主製品(クッキーや布製品など)を販売します。

📅9月21日(水)・22日(木)

10時～15時

🏠高齢・障害支援課

☎750-2416 fax750-2540

## 子育て

### 出張栄養相談 in いそピヨ

離乳食の進め方やお子さんの小食・好き嫌いの解決法など。

📅10月4日(火)10時～11時

🏠子育て支援拠点「いそピヨ」

(森1-7-10 トワイシア横濱磯子2階)

👤0歳～未就学児の保護者・6組(先着)

📅9月17日から☎

📞お問い合わせ

☎750-1322 fax750-1323

### はじめての離乳食教室

はじめての離乳食について、管理栄養士がていねいにお答えします。

📅10月18日(火)

11時～11時45分

🏠子育て支援拠点「いそピヨ」

👤2か月～6か月児と養育者・10組(先着)

📅10月4日から☎

📞お問い合わせ

☎750-1322 fax750-1323

### もぐもぐ離乳食教室

もぐもぐ期(二回食)を中心に、離乳食の進め方のお話と調理実演です。

📅10月28日(金)

13時30分～14時30分

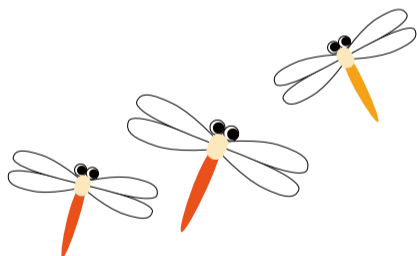
🏠区役所4階 栄養相談室

👤7か月～9か月児と養育者・15組(先着)

📅10月3日から☎fax

📞健康づくり係

☎750-2446 fax750-2547



### 市立保育園の子育て支援

【ワイワイ・どんぐりルーム(年齢別に地域の親子が保育士と一緒に遊びます)】・【すくすく・もぐもぐ(給食体験と育児相談)】・【プレパパ・プレママ保育体験】・【交流保育】・【育児講座】実施日・実施時間・費用は各園へお問い合わせください。【育児相談】子育てについての悩みなどの相談を受け付けています。秘密厳守

🔄交流 交流保育 🎓講座 育児講座

📍コスモス広場(園庭開放)

※園庭開放は雨天中止

※その他事情により時間の変更や中止する場合があります。

📞9月16日から各保育園へ

#### 東滝頭保育園

☎753-2201 fax753-2247

🔄交流 10月11日(火)

「からだを動かして遊ぼう」

📍コスモス 原則：毎週火・木曜10時～12時

#### 洋光台第二保育園

☎831-3959 fax831-3982

🔄交流 9月16日(金)

「お庭で遊ぼうわくわくひろば」

10月12日(水)

「一緒に遊ぼう(2・3歳)」

📍コスモス 【園庭】原則：毎週月～金曜

9時30分～12時30分、

13時30分～15時30分

【室内】原則：毎週水～金曜

10時30分～12時

## 働く人の明日をつくる

### 令和4年10月1日現在で就業構造基本調査を行います。

全国から抽出された約54万世帯の15歳以上の人々を対象に「ふだん収入になる仕事をしているか」「就業に関する希望」などについて調査を行います。

この調査を行うことによって、正規・非正規雇用者の就業状況の違い、高齢者・若年層の就業状況など、各種の就業・不就業に関する日本の状態が明らかになり、国や横浜市の雇用政策や経済政策などを企画・立案するための基礎資料となります。

磯子区では約300世帯(横浜市では約7,100世帯)が対象となります。9月下旬から調査の対象となった世帯に調査員が伺います。調査でお答えいただいた内容は、統計以外の目的には決して利用されません。ご協力をお願いします。

🏠統計選挙係 ☎750-2316 fax750-2530

## 検診・検査・各種相談

すべて【予約制】

会場の記載がないものは、🏠区役所4階で実施

食生活健康相談	📅9月16日(金)9時～11時、13時30分～15時30分、10月7日(金)9時～11時 糖尿病、高血圧など食事に注意が必要な人の栄養士による個別相談です(1人30～45分間)。	📞健康づくり係 ☎750-2446 fax750-2547
こども食事相談	📅9月30日(金)9時～11時 乳幼児から高校生までの子どもの食事についての相談です(1人30～60分間)。	
もの忘れ相談	📅9月20日(火)9時～11時10分 🏠区役所5階 👤3組(先着) もの忘れや認知症で困っている症状についての専門医による相談です(1組40分程度)。	📞高齢・障害支援課 ☎750-2417 fax750-2540
女性の健康相談	📅10月3日(月)9時30分～11時 助産師による避妊・月経・更年期などについての相談です。	
乳幼児・妊産婦歯科相談	📅9月16日(金)13時30分～14時45分 乳幼児や妊産婦の歯についての相談です。乳幼児の歯科健康診査と歯みがきのアドバイスも行います。	📞子ども家庭支援課 ☎750-2448 fax750-2540
妊産婦健康相談	📅9月20日・27日、10月4日・11日の火曜 9時30分～11時 妊娠・出産・母乳などについての相談です。	
授乳相談	📅10月14日(金)13時30分～15時 母乳やミルクなど授乳についての相談です。	
若者のための専門相談	📅9月20日(火)、10月3日(月)14時～17時(1回50分) 🏠区役所5階 👤15～39歳の人とその家族 ひきこもりなどの困難を抱える若者の専門相談を行います。	📞南部ユースプラザ ☎761-4313





申込の注意(各記事共通)については  
12ページをご覧ください。

### 上中里地区センター

上中里町397-2

☎773-3929 fax 773-3939

休9月26日(月)

#### ●カラー診断によるアンチエイジング 華道 ~心の色を花に映して~

花の色味を選び、カラー診断を取り入れながら伝統の華道を体感します。

🕒10月5日(水) 13時~15時

👤10人(先着) ¥2,800円

📅9月11日から☎窓

#### ●秋の巻き寿司 ~菊の花~

巻き寿司の基本を学びながら季節の食材を使い食卓を華やかに。秋をイメージした巻き寿司を作ります。

🕒10月7日(金) 10時~12時

👤12人(先着) ¥1,000円

持 エプロン、マスク、三角巾、持ち帰り容器、まきす

📅9月11日から☎窓

#### ●にこにこパンダ体操教室Ⅱ(全5回)

手遊びや歌、工作、絵本の読み聞かせ、また年齢に合わせた体操を取り入れ五感を育てます。

🕒10月7日・21日、11月4日・18日、  
12月2日の金曜 10時~11時30分

👤12組(先着) ¥3,000円

📅9月11日から☎窓

#### ●革工芸 ~メガネポケット~

上質な革を使って、小さなバッグやポケットに入れても場所をとらない、スマートなメガネケースを作ります。

🕒10月8日(土) 10時~12時

👤12人(先着) ¥2,300円

📅9月11日から☎窓

#### ●秋のスパイスカレー

秋の季節に合った本格スパイスカレーを作ります。

🕒10月13日(木) 10時~12時

👤12人(先着) ¥1,000円

持 エプロン、マスク、三角巾、持ち帰り容器

📅9月15日から☎窓

#### ●秋の和菓子

手作りお菓子で優雅なお茶の時間をお過ごしください。秋をイメージした季節に合わせた和菓子を作ります。

🕒10月15日(土) 10時~12時

👤12人(先着) ¥1,000円

持 エプロン、マスク、三角巾、持ち帰り容器

📅9月17日から☎窓

#### ●からだにいいぱん

~たっぷりチーズを巻き込んだ  
チーズローフ~

体に良い食材でおいしいパン作り。今回はチーズ好きにはたまらないチーズローフを作ります。

🕒10月27日(木) 10時~12時

👤12人(先着) ¥1,000円

持 エプロン、マスク、三角巾、持ち帰り容器

📅9月29日から☎窓

### 滝頭コミュニティハウス

滝頭2-31-39

☎761-7928 fax 754-4666

休9月26日(月)

#### ●整理収納・秋 ~フローゼット編~

つつい増えてしまう衣類。スッキリ暮らしたい!がんばらない疲れない片づけのコツを知っておくと年末の大掃除にも役立ちます。

🕒10月25日(火) 10時~11時30分

👤15人(先着) ¥500円

持 筆記用具

📅9月11日から☎窓

### 岡村中学校コミュニティハウス

岡村1-14-1 ☎fax 758-2017

休 毎週火・金曜

#### ●はじめての切り絵(全3回)

花や動物を題材にした本格的な切り絵に挑戦!初心者向け講座です。

🕒10月24日・31日、11月7日の月曜  
10時~12時

👤8人(先着) ¥1,500円

持 液状のり、定規(15cm以上)、  
ピンセット、黒ボールペン

📅9月26日から☎窓

### 浜小学校コミュニティハウス

磯子台23-1 ☎fax 758-2540

休 毎週火・金曜

#### ●みんなであそぼう

~ハロウィンの衣装をしよう~

カラービニールで衣装を作り、魔女の帽子とほうきを作ります。お菓子のプレゼント、絵本の読み聞かせもあります。

🕒10月31日(月) 10時~11時30分

👤1歳半前後のお子さん~未就学児  
と保護者・10組(先着)

¥200円(傷害保険込み)

持 はさみ、セロテープ、持ち帰り用の袋

📅9月11日から☎窓

### 浜中学校コミュニティハウス

杉田3-30-11 ☎fax 772-0770

休 毎週火・金曜

#### ●親子で楽しむ

ハロウィンソーパークーピング

カラフルな石けんを専用の彫刻刀で彫り、ジャック・オランタンなどハロウィンにちなんだ作品を作ります。

🕒10月30日(日) 10時~11時

👤小学生と保護者・6組(先着)

¥600円

📅9月21日から☎窓

### 洋光台第三小学校コミュニティハウス

洋光台2-4-1 ☎fax 832-8331

休 毎週火・金曜

#### ●ストレッチYoga(全6回)

むずかしいポーズはありません。固まった体をストレッチでほぐせば気分もリラックス。不眠解消にも朝の目覚めもスッキリ。

🕒10月~12月の第1・3月曜

13時30分~14時45分

👤14人(先着) ¥3,600円

持 ヨガマット、動きやすい服装、飲み物

📅9月11日から☎窓

#### ●美ボディ・ピラティス(全6回)

骨盤ストレッチで歪みを矯正、ピラティスでインナーマッスルを鍛えましょう。

🕒10月~12月の第2・4月曜

13時~14時

👤14人(先着) ¥3,600円

持 ヨガマット、動きやすい服装、飲み物

📅9月11日から☎窓

### 根岸地域ケアプラザ

馬場町1-42

☎751-4801 fax 751-4821

#### ●ホヌクラブ ~子育て・親子相談~

学校生活や友人関係で悩んでいる子ども。学校の学習スピードについていくのが大変など、子どもに関する相談、保護者の悩みを解決します。

🕒9月27日、10月11日の火曜

9時~13時

👤4組(先着)

📅9月28日から☎

#### ●笑って健康ケセラセラ

~楽しく歌って!笑って脳トレ!~

簡単な間違い探し、だまし絵、歌、手話、簡単な体操などをしながら脳トレ、頭のストレッチを行います。

🕒10月4日(火)

10時30分~11時30分

📅要事前連絡☎窓

#### ●親子のためのおはなし会

~ぴよぴよちゃん劇場~

えほんの読み聞かせ、手遊び、紙芝居、歌遊びなど。

🕒10月7日(金) 11時~11時30分

👤乳幼児・10組20人(先着)

📅要事前連絡☎窓

### 滝頭地域ケアプラザ

滝頭2-30-1

☎750-5151 fax 750-5155

休9月19日(祝)

#### ●作ってみよう!ダンボールトイレ

災害時に役立つダンボールトイレを作ります。

🕒10月4日(火)

13時30分~15時30分

(13時15分受付)

👤カッターが使える人・12人(先着)

📅9月12日から☎窓

#### ●赤ちゃんひろば

防災に関するミニ講座と自由遊びを行います。

🕒10月19日(水) 10時~11時15分

(9時45分受付)

👤0歳~3歳までの子と保護者・10組

(先着)

¥100円(子ども1人につき)

📅9月28日から☎

広告

広告

**磯子地域ケアプラザ**  
磯子3-1-22  
☎758-0180 ☎758-0181  
休9月19日(祝)

●わいわい広場  
～親子で楽しく過ごしましょう～

📅9月22日(木)ヘルスマイトの食育講座 10月12日(水)「あそび・隊!と遊ぼう 10時～11時30分  
👤親子・各20人(当日先着)  
💰100円(10月12日のみ)

●男性のためのレコード喫茶  
『メモリーズ』

Lレコードを聴きながら静かな時間を過ごしましょう♪リクエスト特集  
📅9月23日(金)15時～16時30分  
👤男性・15人(当日先着)

●介護予防・認知症予防のための  
『集いのカフェ』

ミニ講座、ゲーム、体操などさまざまなプログラムで楽しく過ごします。  
📅9月25日(日) 13時～14時  
👤20人(当日先着)

●こいそCollege  
～金蔵院住職のお話と写経体験～

📅10月19日、11月16日の水曜 10時～11時30分  
👤各15人(先着)※2週分申込可  
申9月12日から ☎窓

**新杉田地域ケアプラザ**  
新杉田町8-7  
☎771-3332 ☎771-3334  
休9月11日(日)

●ひよこカフェ

保育ボランティア常駐の子育てサロンです。  
📅9月13日、10月11日の火曜 11時30分～14時  
👤乳幼児と母親・各14人(当日先着)※大人はマスク着用  
💰各100円(大人)

●食欲の秋!  
～パパとつくろう土曜日ランチ～

サンドイッチを中心に、火を使わずにできる簡単メニューを作ります。  
📅10月8日(土)11時～13時  
👤小学1、2年生と父親・6組(抽選)  
💰500円  
申9月28日までに ☎

**屏風ヶ浦地域ケアプラザ**  
森4-1-17  
☎750-5411 ☎751-2322  
休9月13日(火)

●オヤジの台所  
～自前のカレーを作ろう!～

作ったルーで「牛肉と秋野菜のカレー」を実習します。  
📅10月13日(木)10時～13時  
👤おおむね60歳以上の男性・4人(先着) 💰800円  
持エプロン、三角巾、手拭きタオル、飲み物 ※不織布マスク着用  
申9月17日から ☎窓

●健康サポート体操

椅子に座って行う体操です。自宅でも簡単にできる、肩こりや腰痛予防・筋肉を柔軟にする体操を行います。  
📅11月7日(月)10時～11時  
👤15人(先着) 💰300円  
持室内履き、飲み物 ※不織布マスク着用  
申10月1日から ☎窓

**根岸なつかし公園旧柳下邸**  
下町10 ☎☎750-5022  
休9月13日(火)、27日(火)

●おとなの塗り絵教室(全6回)  
色鉛筆で、手軽に塗り絵を描いてみませんか?

📅10月～5年3月の第2木曜 10時30分～12時  
👤6人(先着) 💰1,000円(1回)  
持色鉛筆、消しゴム  
申9月11日から ☎窓

●古布縮緬で作る雛のつるし飾り  
～一連飾り～(全5回)

📅10月28日、11月25日、12月23日、5年1月27日、2月10日の金曜 10時～12時30分  
👤5回とも出席可能な人。旧柳下邸の「雛まつり」期間に飾ってくださる人・6人(先着)  
💰5,000円 ※初回に全納。別途、材料費は1回につき約2,500円から。  
持裁縫道具、目打ち  
申9月11日から ☎窓



**横浜市三殿台考古館**  
岡村4-11-22  
☎761-4571 ☎761-4603  
☎santonodai@yokohama-history.org  
休毎週月曜(祝日の場合は翌日)

●秋の弓矢うち大会  
うさぎ・きつね・鹿などの的を狙って矢をうち、的の難易度と距離で点数を競います。

📅9月17日(土)10時30分～12時(10時受付開始) ※荒天中止  
👤小学生以上・20人(当日先着)

●体験教室  
①土器作り ②土偶作り

①小学生を対象にした土器作り教室です。②縄文時代の遺跡から出土した「筒形土偶」(土製人形)を粘土で作ります。①②成形後、乾燥させて遺跡で野焼きをします。

📅①10月8日(土)・②9日(日) 【共通】9時30分～12時 ※荒天中止  
※11月5日(土)13時～16時 野焼き会にて作品をお渡ししますので、必ずご参加ください。

👤小学生(親子可)・各12人(抽選) 💰各500円  
申9月 ①21日 ②29日までに ☎または往復はがきで ☎

●土器作り教室(全3回)

遺跡で出土した土器をモデルに自分たちの手で土器を作ります。

📅10月15日(土)土器成形 9時30分～16時(昼食持参)  
10月16日(日)磨き 9時30分～12時  
11月5日(土)焼成(野焼き会) 9時30分～16時(昼食持参) ※荒天中止

👤中学生以上で全3回参加できる人・8人(抽選) 💰2,000円(粘土代含む)  
申10月7日までに ☎または往復はがきで ☎

●石器作り体験教室

黒曜石で縄文時代の矢じりを作ります。作り方も当時の技術を使い、本格的に。

📅10月22日(土)9時30分～12時 ※荒天中止  
👤小学生以上・12人(抽選) ※低学年は保護者同伴  
持マスク、エプロン、長袖、長ズボン、靴着用(サンダル不可) 💰500円  
申10月12日までに ☎または往復はがきで ☎

**区地域子育て支援拠点 いそピヨ**  
森1-7-10 トワイシア横濱磯子2階  
☎750-1322 ☎750-1323  
休日・月曜、祝日

●いぶきっずinいそピヨ

いそご地域活動支援センターで開催している「いぶきっず」をいそピヨでコラボ開催します。発達に気がかりな未就学のお子さんとそのご家族の集いの場です。

📅9月26日(月)10時～12時30分  
👤発達に気がかりな未就学のお子さんのいるご家族  
申要事前連絡 ☎☎

●パパを楽しもう@いそピヨ  
～子育てはじめの一步&体を使った遊び～

パパとお子さんのコミュニケーションアップのための講座です。

📅10月15日(土)10時30分～12時  
👤未就学児と父親、家族これからパパ・ママになる人・12組(先着)  
申9月13日から ☎窓

●プレパパ・プレママの会

これからパパ・ママになる人向けに助産師による沐浴体験や赤ちゃんのだっこ・お着替え体験を開催します。

📅10月20日(木) ①9時30分～ ②10時40分～  
👤区内在住のプレパパ・プレママ、おおむね12月～5年2月に第一子出産予定の人・各6組(先着)  
申9月21日から ☎窓

●横浜子育てサポートシステム 入会説明会

地域の中で、子どもの送迎や預かりなどをする会員制・有償の支え合い活動です。

📅①9月14日(水)・②24日(土)・③29日(木)10時30分～11時30分  
☎①②いそピヨ ③根岸地域ケアプラザ  
申要事前連絡 ☎☎  
申固横浜子育てサポートシステム 磯子区支部  
☎750-1405 ☎750-1406

広告

広告

申込の注意(各記事共通)については  
12ページをご覧ください。

### 磯子スポーツセンター

杉田5-32-25  
☎771-8118 ☎771-8120  
休9月12日(月)

#### ●スポーツレクリエーション フェスティバル

「横浜元気」を合言葉に磯子スポーツセンターでさまざまなプログラムを開催します。

📅10月15日(土) 9時~17時

📍9月15日から ☎窓

#### ●第14回磯子区民駅伝大会

- ①小学3、4年生 各1km
- ②小学5、6年生 各2km
- ③中学生女子 各2km
- ④一般女子 各2km
- ⑤連合女子 各2km
- ⑥中学生男子 各3km
- ⑦一般男子 各3km
- ⑧連合男子 各3km
- ⑨混合の部 各2km
- ⑩親子ではしろー 1km

📅12月4日(日) 8時~15時

👤1チーム 4人(先着)

※組数はホームページ参照、お問い合わせください。

¥1,500円、6,000円/1チーム

📍10月1日から ☎HP

磯子スポーツセンター

検索

### 横浜市社会教育コーナー

磯子3-6-1-1 ☎761-4321  
✉toiawase@yokohama-se.net  
休9月5日(月)、10月3日(月)

#### ●よこはま社会教育士ネットワーク 交流会 ~多文化共生社会~

地域で社会教育に関わる人やコーディネーターの学びの場です。

📅9月20日(火) 18時30分~20時

👤市内在住在勤・15人(先着)

¥500円

📍要事前連絡 ☎☎

#### ●親子の広場 ~小麦粉粘土であそぼう~

📅9月26日(月)

10時30分~11時30分

👤未就学児と保護者・10組(先着)

¥150円 持 飲み物、室内履き汚れても良い服装。大人はマスク着用。※自宅で検温

📍9月12日から ☎

#### ●多文化共生と地域の明日(あした) ~子どもたちの多様性をいかす~ (全3回)

多文化共生について学び、今後コミュニティの活性化に重要な視点として地域みんなで一緒に考えていく機会です。

①多文化共生社会を考える ②外国にルーツを持つ子どもたちの現状 ③共に学び、共につくる社会へ

📅①9月26日 ②10月17日 ③31日

の月曜 18時30分~20時30分

👤市内在住在勤・30人(先着)

¥1,000円

📍要事前連絡 ☎☎

### 区民文化センター 杉田劇場

杉田1-1-1らびすた新杉田4階  
☎771-1212 ☎770-5656  
休9月13日(火)

#### ●横浜夢座 朗読公演

【出演】五大路子、高橋和久、高井清史、大和田悠太、伊藤はるか、栗木健(パーカッション)

📅9月28日(水)

14時~16時(13時15分開場)

👤250人(先着)

¥(全席指定)一般2,500円、スマイルクラブ会員2,000円

📍チケット発売中 ☎窓

杉田劇場

検索

### 岡村公園

岡村2-17-1  
☎751-4375 ☎349-2292

#### ●ワンちゃんの歯磨き講座 ~歯科衛生士の愛犬歯磨き プライベートレッスン~

なかなか難しい犬の歯磨きを歯科衛生士が、ていねいに指導してくれます。歯磨きをすることで愛犬と永く過ごせるお話なども聞けます。

📅9月26日(月) 10時~16時

👤11組(先着) ¥2,500円

📍要事前連絡 ☎

#### ●復活!ゆずっこ歌自慢

~みんなでゆずの歌を歌おう~

3年ぶりに開催するゆずのファンのゆずっこさんや地元の人による歌自慢です。詳細はホームページ、公園へ。

📅10月29日(土) 11時~15時

📍要事前連絡 ☎

岡村公園

検索

### フォーラム南太田

南区南太田1-7-20  
☎714-5911 ☎714-5912  
休9月19日(祝)

#### ●女性としごと応援デスク

##### ①しごとと生活設計相談

自分の収入、親や家族の収入・資産、年金(障害・老齢)、行政の支援などをどう組み合わせ、今後生活していくか、お金まわりの情報をあなたの状況に合わせて提供し、困りごとの解決に向けて一緒に考えます。

📅10月15日(土) 13時/14時/15時から ※各回50分

👤女性・各回1人(先着)

##### ②キャリア・カウンセリング

働く女性や、これから働きたいと思っている女性の、さまざまな思いや疑問にお応えする相談です。

📅10月8日(土)・28日(金)

10時/11時/13時/14時から

※各回50分

👤女性・各回1人(先着)

【共通】☑あり(2か月~未就学児)

📍9月11日から ☎窓

#### ●フォーラム南太田マルシェ

新鮮な野菜と手作り品が、玄関前に並びます。

📅9月16日(金) 11時~14時

フォーラム南太田

検索

## 磯子図書館だより

休館日 9月20日(火)

☎磯子図書館

☎753-2864 ☎750-2528

### 今月の1冊

図書館の本から  
おすすめの本を紹介!

『老~い、どん! 70~90代あなたにも  
「ヨタヘ口期」がやってくる』

樋口恵子/著 婦人之友社 2019年発行

健康寿命と平均寿命の間のおよそ10年を「ヨタヘ口期」と名付けた著者。80代後半となり、全身痛いところだらけ、調理がおっくうで栄養失調になる、近くの駅まで歩くだけで息切れするなど、「老~い、どん!」の号砲が鳴った自らの老いの現実をユーモラスに語りつつ、人生の最終段階の幸福のために何をすべきか考えます。



### おはなし会

#### ■定例おはなし会

📅①9月28日、②10月12日の水曜 15時30分から

👤一人でおはなしを聞ける子・4人(先着)

📍①9月21日から、②10月5日から ☎窓

#### ■親子で楽しむおはなし会

司書と一緒に、親子でできるわらべうたで遊びます。お子さんの成長に合わせた絵本の読み聞かせもあります。

📅10月13日(木) 11時から

👤2・3歳児と保護者・4組(当日先着)

## 水道局職員や委託事業者を装う 不審者に注意!

水道局では、  
次のようなことはしません!



●依頼をしていない配管などの調査や水質検査

●家の中の水道管の修理や作業代金の請求

●浄水器やウォーターサーバーなどの販売訪問・レンタル・あっせん

●Eメールでの水道料金の請求や断水のお知らせ



水道に関することで訪問があった場合には、  
身分証明書の提示を求めてください。

少しでも不審な点があれば、  
水道局お客さまサービスセンターへご連絡ください。



☎水道局お客さまサービスセンター ☎847-6262 ☎848-4281