

5~12ページは磯子区版です。

特集●備えていますか
ペットの災害対策 ……5~6
磯子区役所からのお知らせ ……7~8
12月1日は世界エイズデーです ほか
今月のお知らせ ……9~12



いそご12



広報よこはま磯子区版 2023(令和5)年 12月号 No. 314

特集

備えていますか?

ペットの災害対策



大地震などの災害は突然やってきます。飼い主とペットがともに無事に災害を乗り越えるためには、日ごろからの備えが欠かせません。災害に備えて飼い主がどのような対策をとればよいのか考えておきましょう。



この特集に関する問合せ 750-2452
環境衛生係 fax 750-2548



ペット用防災グッズ チェックリスト

- ペットフード・水(最低5日分)・食器
- ペット手帳(飼い主の連絡先・治療やワクチンの記録・ペットの写真)
- キャリーバッグかケージ
- 常備薬
- 首輪・リード(伸びないもの)
- トイレ用品(ペットシートやフン袋など)
- 油性ペン・ガムテープ

区役所4階43番窓口で配布しています。

いざという時のために、日ごろからできることは?(6ページへ)

発行
磯子区役所 区政推進課 広報相談係
☎750-2335 fax750-2532

令和5年11月1日現在
人口 165,155人
世帯数 79,951世帯

区役所の最新の情報はホームページをご確認ください
磯子区役所 検索

ISOGO フォトニュース
区民の皆さまの活動などを発信中

X (旧Twitter) アカウント @yokohama_isogo
PIAZZAアカウント @yokohama_isogo

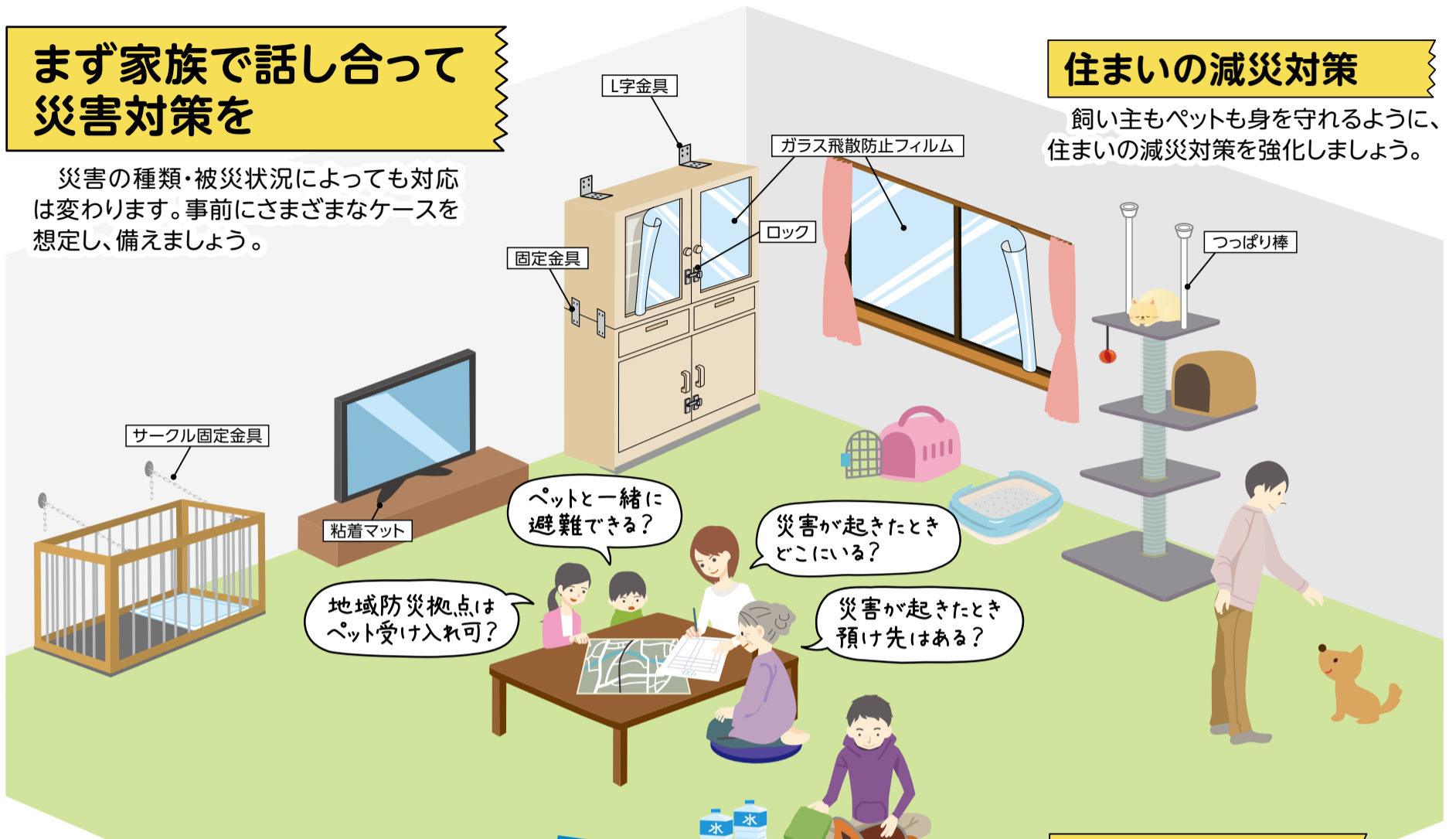
磯子区役所 ☎750-2323(総合案内)
〒235-0016 磯子区磯子三丁目5番1号

12月の区役所土曜日開庁: 9日・23日 開庁時間: 9時~12時
戸籍課・保険年金課・こども家庭支援課の一部の業務を行っています。

住み慣れた自宅での在宅避難の際でも備えは重要です。また、自宅に留まることができず避難するときに避難先でトラブルを起こさないためにも、日ごろからしっかり備えておきましょう！

まず家族で話し合って災害対策を

災害の種類・被災状況によっても対応は変わります。事前にさまざまなケースを想定し、備えましょう。



住まいの減災対策

飼い主もペットも身を守れるように、住まいの減災対策を強化しましょう。

ペットのための備蓄

地域防災拠点には、ペットのための備蓄はありません。ペットフードや常備薬など、必要なものを最低でも5日分(できれば7日分)は用意しておきましょう。



しつけ・健康管理

日ごろからケージに慣らすなどのしつけや健康管理をしておきましょう。

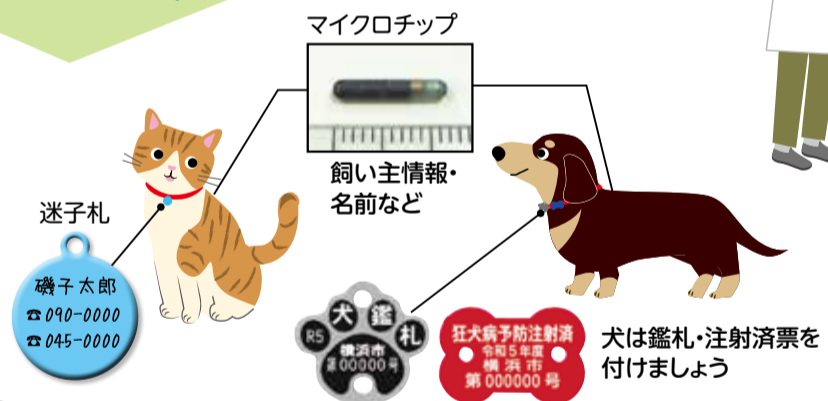


預け先の確保

地域防災拠点への同行避難が困難な場合に備えて、一時的に預けられるペットホテルや、長期に預かってもらえる親戚や知人を探しておきましょう。

飼い主がわかるように

ペットと離れ離れになっても飼い主がわかるように、迷子札や鑑札、マイクロチップを装着し、飼い主情報を登録しましょう。



地域防災拠点へのペット同行避難について

地域防災拠点って？

市内で震度5強以上の地震発生時に開設。「行政などからの正確な情報の受伝達」「救援物資の集配」「自宅に住めなくなった人の避難所」といったさまざまな機能がある。

飼い主のみなさん

ご自身の避難経路と地域防災拠点でのペット受け入れについて確認し、情報収集しておきましょう。

避難した際、周りに迷惑を掛けず過ごすために、日ごろから準備をしておきましょう。

ペットを飼っていないみなさん

地域防災拠点には、ペットを連れた飼い主も避難する可能性があります。ご理解・ご協力をお願いします。

ペットの一時飼育場所は避難者の居住スペースとは別になります。ペットはケージなどに入れて、飼い主が責任を持って飼育・衛生管理を行いましょう。



詳しくは…

「災害時のペット対策」

～ペットとの同行避難対応ガイドライン～



動画も見てね！



区役所4階43番窓口で配布しています。

横浜市 災害時のペット対策 検索

9月30日に開催した磯子区ペット防災セミナー「災害発生時、ペットとどこに避難しますか？」の講演内容を横浜市YouTube公式チャンネルでオンライン配信しています。

視聴方法は区ホームページに掲載していますのでご確認ください。動画配信は令和6年3月31日までです。



12月1日は世界エイズデーです ～あなた自身と大切なパートナーのために～

世界エイズデーをきっかけに性感染症について考えてみませんか？

●エイズ(AIDS)とは

HIVというウイルスに感染し、免疫力が低下することによって発症する病気です。現在はHIV感染症の治療薬が飛躍的に進歩し、エイズの発症を予防したり遅らせたりすることができます。



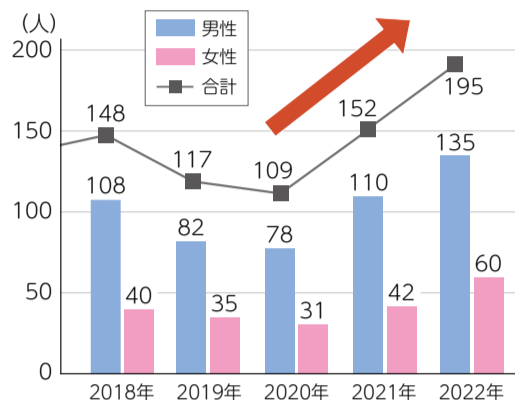
“レッドリボン”は、「HIV/エイズとともに生きる人々を差別しない」というメッセージです。

●梅毒とは

性的な接触などによってうつる感染症です。感染しても症状がないこともあります。**梅毒は早期に治療すれば治る病気です。**不安なときは早めに検査を受けましょう。



梅毒患者数男女別の推移 (2022年 横浜市)



☎健康づくり係 ☎750-2445 ☎750-2547

横浜市では 無料・匿名で / HIV・梅毒検査を実施中

検査の流れ



日程については、9ページ「検診・検査・各種相談」やホームページをご覧ください。

詳しくは [横浜市保健所 HIV](#) [検索](#)

スイッチON 磯子

杉田地区

スローガン

支えあい、明るい杉田でみな元気
～あいさつで互いを気づかうまち～

取組① 杉田地区防災リーフレット

令和3年度・4年度は「防災」をテーマに、地区別計画の推進に取り組みました。自治会町内会長や地域団体の代表者で構成されている「スイッチON磯子 杉田地区推進委員会」で行ったワークショップにて意見を出し合い、「災害に備えるための杉田地区防災リーフレット」を作成しました。リーフレットは杉田地区の全世帯に配布し、地域の防災に対する意識の啓発とともに、自助・共助の力を養う取組に活用していきます。

【発行】令和5年3月 【部数】10,000部
【問合せ】新杉田地域ケアプラザ ☎771-3332



取組② 杉田東部町内会ささえあい会「レッツ!ラジオ体操」

杉田東部町内会では町内会役員、民生委員・児童委員、保健活動推進員、スポーツ推進委員、友愛活動員、ボランティア活動員で「ささえあい会」を組織しています。「ささえあい会」では地域の高齢者を対象にスポーツ推進委員が指導員となり、毎週ラジオ体操やストレッチ体操を行っています。また、体操後、希望者でボッチャも楽しんでいます。他にも食事会やジャズコンサートのイベントなどさまざまな企画を実施しています。

【日時】毎週木曜日 9時30分～(7月、8月は休み) 【会場】杉田東部町内会館
【申込】不要 【対象者】杉田東部町内会会員と町内会館近隣にお住いの高齢者
【持ち物】運動しやすい服装、タオル、飲み物
【問合せ】杉田東部町内会ささえあい会、新杉田地域ケアプラザ ☎771-3332



12月中旬～1月の新杉田地域ケアプラザからのお知らせ

杉カフェどんぐり堂(高齢者サロン、認知症カフェ)

12月21日(木)、令和6年1月18日(木) 13時30分～15時
【会場】新杉田交流スペース(新杉田地域ケアプラザ併設)
【申込】不要 【参加費】100円

ひよこカフェ(ママと乳幼児の子育て広場)

12月12日(火)、令和6年1月9日(火) 11時30分～14時(最終入場13時30分)
【会場】新杉田交流スペース(新杉田地域ケアプラザ併設)
【申込】不要 【参加費】大人100円



来月は、上笹下地区の活動を紹介します!

計画案内役「梅さん」

磯子区地域福祉保健計画(スイッチON磯子)は、「誰もが幸せに暮らせるまちをみんなをめざす」を基本理念としています。区内9地区が地域特性を生かして、地区別計画を推進しています。



☎事業企画担当 ☎750-2441 ☎750-2547

令和6年 磯子区消防出初式

安全・安心が実感できる磯子区を目指し、災害のない明るい1年になるようにとの願いを込めて令和6年磯子区消防出初式を開催します。皆様のご来場を心よりお待ちしております。



【日時】6年1月6日(土)13時30分から
【場所】杉田臨海緑地(杉田五丁目31番地)
 ※会場に駐車場はありません。
 ※新杉田駅バスロータリーからマイクロバスによる送迎を行います。

杉田臨海緑地での開催は4年ぶり!

【内容】

- 式典
- 消防音楽隊演奏
- 消防車両分列行進
- 消防総合演技(消防航空隊あり)
- 消防一斉放水
- 消防ふれあいコーナー(子ども防火衣着装体験、消防車両展示など)



詳しくは



〒磯子消防署 総務・予防課 ☎️ 753-0119

冬こそネズミ対策を!!

寒さが苦手なネズミは、冬になると屋内に侵入しやすくなります。ネズミ対策は、ネズミの特性を知り、ネズミの住みにくい環境を作ることが大切です。

ネズミ対策のポイント ~要チュー意!~

対策1 餌をなくす

ネズミは餌がないと冬場は1日程度しか生きていけません。ネズミの餌になる食材、生ごみ、ペットフードや肥料などはネズミが食べないように、ふたつき容器などにしっかりと収納・保管しましょう。

- 【侵入口の例】
- 床下の通気口
 - エアコンやガスの配管まわりなど



対策2 侵入口をふさぐ

ネズミは1円玉ぐらいの大きさの穴からも侵入することができます。侵入口になりそうな隙間があれば金たわし、パテや金網などでふさぎましょう。



対策3 隠れ場所をなくす

ネズミは隠れる場所がないと警戒して寄り付きにくくなります。不要な物は処分し、整理整頓を心がけましょう。

詳しくは



〒環境衛生係 ☎️ 750-2452 📠 750-2548

年末年始の利用案内

- **区役所** ● **磯子公会堂** ● **いそご区民活動支援センター**
休業期間: 12月29日(金)~6年1月3日(水)
 ※区役所の戸籍関係の届出は、上記期間中も夜間・休日受付で受け付けます。
- **磯子図書館** 図書館情報システムの更新に伴い休館します
休業期間: 12月25日(月)~6年1月14日(日)
 ※12月29日(金)~6年1月3日(水)は返却ポストも利用できません。
 ※6年1月15日(月)は9時30分~17時の開館となります。
- **ごみ収集**
休業期間: 12月31日(日)~6年1月3日(水)
 ➔ [詳細は16ページ\(市版\)へ](#)
- **磯子区休日急患診療所(内科・小児科) 磯子1-3-13** ☎️ 753-6011
診療日: 日曜・祝日、年末年始 [12月30日(土)~6年1月3日(水)]
診療時間: 10時~16時
 ➔ [その他の医療機関などについては16ページ\(市版\)へ](#)

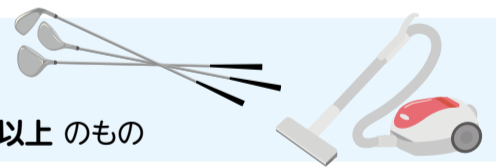
ヨコハマ3R夢! コーナー

大掃除シーズン到来! 粗大ごみの申込みはお早めに!

粗大ごみを処分するには、事前の申込みと手数料の納付が必要です。大掃除シーズンとなるこれからの季節は、粗大ごみの申込みが多く寄せられるため、電話がつながりにくくなり、ご希望の回収日に伺えない場合があります。ぜひ早めにお申し込みください。

粗大ごみとは?

- 一番長い辺が
- 金属製品で30cm以上 のもの
- それ以外(プラスチック製品、木製品など)で50cm以上 のもの



粗大ごみの出し方

① **申し込む** インターネット、または電話でお申し込みください。

オススメ!



申込用ウェブサイト、チャット、LINEから申込みができます。



月~土曜日 8時30分~17時(12月31日~1月3日を除く)

☎️ 0570-200-530(ナビダイヤル)

☎️ 045-330-3953(携帯電話やIP電話などからの場合)

※混雑中も話中にはなりません。切らずにお待ちいただくか、日にちや時間帯を変えておかけ直してください。聴覚・言語に障害がある人は ☎️ 550-3599(名前、住所、FAX番号、品物の品目、材質、大きさ、個数などを記載してください)

② **手数料を支払う** 市内の金融機関や郵便局、コンビニで手数料を支払い、収集シールを受け取ります。

粗大ごみ手数料支払いにクレジットカードとPayPayが使用できるようになりました!

ご利用できる電子決済

- クレジットカード(Visa, Mastercard, JCB, American Express, Diners)
- PayPay

■ **注意事項:** 現行の粗大ごみ収集シールでの対応も変わらず継続します。電子決済が利用できるのはインターネット・チャット・LINEでの申込みのみです。お電話での申込みの場合は粗大ごみ収集シールが必要となります。

③ **粗大ごみを出す** 収集日の朝8時までに粗大ごみに収集シールを貼り、申込時に確認した場所にごみを出します。



今月のお知らせ

※年末年始の休館日については各施設にお問い合わせください。

今月11日以降のお知らせを掲載しています

申込みの注意

- 区役所への郵送は 〒235-0016 磯子区磯子3-5-1 磯子区役所〇〇係。その他は各施設へ。
- 申込みには、**行事名(希望教室名)・郵便番号・住所・氏名(ふりがな)・電話番号**を必ず記入
- 特に記載のないものは、**無料・申込不要**

凡例

- 🕒日時・期間 🎭講師・出演者 📍会場 🧑対象・定員 💰費用 申申込み 問問合せ
☎️電話 📠FAX 📧Eメール 📧郵送 🪟窓口 🌐ホームページ 🎒持ち物 🏠保育 🏠休館日

区役所からのお知らせ

区民ホール

●こすもすショップ

障害者施設の自主製品(クッキーや布製品など)を販売します。

🕒12月20日(水)・21日(木)

10時~15時

🏠障害者支援担当

☎️750-2416 📠750-2540

スポーツ

●区民スキー教室

スキー初心者~上級者まで指導します。

🕒6年1月6日(土)~8日(月)

【集合】区役所前 6時

【到着解散】区役所前 20時(予定)

📍長野県白馬岩岳スノーフィールド

🏠区内在住・在勤・在学者、小学生以上・20人(先着)

💰一般38,000円(予定)

小学3年生以下は28,000円(予定)

※リフト代は含まず

🎒スキー用具 ※現地レンタル可能

📧12月11日から ☎️📠

🏠問 横浜新雪スキークラブ 内田

☎️📠751-3315

子育て

●プレママ だしのとり方講座

だしのとり方と講話です。

🕒6年1月12日(金) 10時30分~12時

📍区役所4階 栄養相談室

🏠妊娠、子育て(離乳食づくり)中の人と家族・12人(先着)

🎒エプロン、三角巾(大きめのバンダナ)

📧12月11日から ☎️📠窓HP

🏠問 健康づくり係

☎️750-2446 📠750-2547

申込フォームは
こちら▶



●出張栄養相談いそピョ

離乳食の進め方や小食・好き嫌いの解決法など。

🕒6年1月16日(火) 10時~11時

📍子育て支援拠点「いそピョ」

(森1-7-10 トワイシア横濱磯子2階)

🏠未就学児の保護者・6組(先着)

📧12月26日から ☎️

🏠問 いそピョ

☎️750-1322 📠750-1323

●おやこ歯っぴー教室

歯科衛生士によるむし歯予防と、栄養士による離乳食後期・幼児食の話をしてします。

🕒6年1月17日(水) 10時~11時

📍区役所4階 健診フロア

🏠おおむね9か月~13か月児と保護者・10組(先着)

📧12月18日から ☎️📠窓HP

🏠問 健康づくり係

☎️750-2446 📠750-2547

申込フォームは
こちら▶



●はじめての離乳食教室

管理栄養士がいていないにお答えします。

🕒6年1月23日(火)

10時20分~11時30分

📍区役所4階 栄養相談室

🏠2か月~6か月児と保護者・12組(先着)

📧12月11日から ☎️窓

🏠問 健康づくり係

☎️750-2446 📠750-2547

●もぐもぐ離乳食教室

もぐもぐ期(二回食)を中心とした、離乳食の進め方の話と調理実演。

🕒6年1月26日(金)

13時30分~14時30分

📍区役所4階 栄養相談室

🏠7か月~9か月児と保護者・15組(先着)

📧6年1月1日から HP

🏠問 健康づくり係

☎️750-2446 📠750-2547

申込フォームは
こちら▶



●市立保育園の子育て支援

【ワイワイ・どんぐりルーム 年齢別に地域の親子が保育士と一緒にふれあい遊びや季節に合わせた遊びをします。(予約制)】・【すくすく・もぐもぐ(給食体験と育児相談)】・【交流保育】・【育児講座】詳細は各園へお問い合わせください。【育児相談】子育てについての悩みなどの相談を受け付けています。秘密厳守。

🏠交流 交流保育 🎓講座 育児講座

📍コスモス広場(園庭開放)

※園庭開放は雨天中止

※事情により時間変更や休止あり

🏠問 12月11日から各保育園へ

東滝頭保育園

☎️753-2201 📠753-2247

🏠交流 6年1月11日(木)「お正月遊び」

📍コスモス 原則:毎週火・木曜10時~12時

洋光台第二保育園

☎️831-3959 📠831-3982

🏠ワイワイルーム 12月19日(火)ワイワイ②

🏠交流 6年1月10日(水)

「新年こども会」

📍コスモス 【園庭】原則:毎週月~金曜

9時30分~12時30分

13時30分~15時30分

【室内】10時~11時

(ワイワイルーム参加者のみ)

講座・イベント

●おひとりさまに備える終活講座

介護・医療・お葬式・相続のこと、一人で抱えて悩んでいませんか?年の初めに「終活についての不安のタネ」を磯子区版エンディングノートを使って一緒に整理してみましょう!

🕒6年1月10日(水)

14時~16時(13時30分開場)

📍区役所7階 会議室

🏠市内在住・70人(先着)

📧12月11日から ☎️📠

🏠問 高齢者支援担当

☎️750-2417 📠750-2540

検診・検査・各種相談

すべて【予約制】

会場の記載がないものは、📍区役所4階で実施

エイズ・梅毒検査(血液検査)	🕒12月19日、6年1月9日(火) 10時~10時45分 匿名制。結果は原則1週間後に直接本人に説明します。	🏠問 健康づくり係 ☎️750-2445 📠750-2547
禁煙相談	🕒12月15日、6年1月5日(金) 9時~11時 禁煙に関心のある人、禁煙したい人の保健師による個別相談です(1人30~45分間)。	
食生活健康相談・生活習慣病予防相談	🕒12月15日(金) 9時~11時、13時30分~15時30分、6年1月5日(金) 9時~11時 糖尿病、高血圧など食事に注意が必要な人の栄養士などによる個別相談です(1人30~45分間)。	🏠問 健康づくり係 ☎️750-2446 📠750-2547
こども食事相談	🕒12月22日(金) 9時~11時 乳幼児から高校生までの子どもの食事についての相談です(1人30~60分間)。	
もの忘れ相談	🕒12月19日(火) 9時~11時10分 📍区役所5階 🧑3組(先着) もの忘れや認知症で困っている症状についての専門医による相談です(1組40分程度)。	🏠問 高齢者支援担当 ☎️750-2417 📠750-2540
女性の健康相談	🕒12月18日、6年1月15日(月) 9時30分~11時 助産師による避妊・月経・更年期などについての相談です。	
乳幼児・妊産婦歯科相談	🕒12月15日(金) 13時30分~14時45分 乳幼児や妊産婦の歯についての相談です。乳幼児の歯科健康診査と歯みがきのアドバイスも行います。	🏠問 こども家庭支援課 ☎️750-2448 📠750-2540
妊産婦健康相談	🕒12月19日・26日、6年1月9日・16日(火) 9時30分~11時 妊娠・出産・母乳などについての相談です。	
授乳相談	🕒6年1月12日(金) 13時30分~15時 母乳やミルクなど授乳についての相談です。	
若者のための専門相談	🕒12月19日(火)、6年1月4日(木) 14時~17時(1回50分) 📍区役所5階 🧑15~39歳の人とその家族 ひきこもりなどの困難を抱える若者の専門相談を行います。	🏠問 南部ユースプラザ ☎️761-4313

●磯子七福神めぐり

磯子区、南区の寺社にまつられる七福神と、岡村天満宮を散策します。

※動きやすい服装、靴で参加。

📅6年1月7日(日) ※荒天中止

集合時間・場所は以下の5か所です。

【根岸コース】8時30分・根岸坂下公園

【滝頭コース】8時45分・岡村中学校

【岡村コース】8時45分・岡村西部

自治会館

【磯子コース】8時45分・磯子小学校

【区役所コース】8時30分・区役所1階

区民ホール

📍区民活動支援担当

☎750-2393 fax 750-2534

●パソコン講習

経験豊富な講師陣が懇切にパソコンの“いろは”を説明します。

📅①初めてのパソコン

6年1月9日(火)・10日(水)

13時30分～16時

②初めてのワード

6年1月16日(火)・17日(水)

9時45分～12時15分

③初めてのエクセル

6年1月16日(火)・17日(水)

13時30分～16時

📍シルバー人材センター

👤18歳以上・各18人(抽選)

¥各5,550円

📅12月20日までに☎窓fax HP

📍区民活動支援担当

☎847-1800 fax 847-1716

●空家無料相談会を開催します!

～実家や我が家の将来、いま考えませんか?～

中区役所で、本市主催の空家無料相談会を開催! 税理士や建築士などの専門家によるセミナーの受講や個別相談ができます。

📅6年1月12日(金) 13時～17時

【セミナー】①13時30分～ ②14時30分～

③15時30分～ ④16時30分～

【個別相談】①13時～ ②13時30分～

③14時～④14時30分～

⑤15時～⑥15時30分～⑦16時～

📍中区役所本館7階

👤市内に空家を所有している人、市内の空家を相続する可能性のある人、空家問題に関心のある人・セミナー各30人×4回、個別相談最大35組(先着)

📅12月11日から☎fax HP

📍区民活動支援担当

☎671-4121 fax 641-2756

施設からのお知らせ

こちらに掲載されていないイベントもたくさんあります!



詳しくは

横浜市 市民利用施設等イベント情報 検索

根岸地区センター

馬場町1-42

☎751-4777 fax 751-4798

休 12月18日(月)

●ロビーdeコンサート ～獅子舞がやって来る～

岡村囃子『一友會』による新春に相応しい獅子舞とお囃子をお楽しみください!

📅6年1月5日(金) 11時～11時30分

●人を元気にする話し方講座 (全5回)

勇気がわく話し方を学ぶと心地よい対人関係が生まれ明るい元気を引き寄せられます。親子、夫婦、友人、職場などで、今よりも良好な関係を築くことが期待できます。

📅6年1月16日・30日、2月13日・

27日、3月12日(火)

10時～11時30分

👤10人(先着) ¥3,500円

📅12月11日から☎窓

磯子センター

磯子3-1-41

☎753-2861 fax 753-2863

📧desk-8@isogo-sk.com

休 12月25日(月)

磯子地区センター

●小学生書道教室(全7回)

小学生対象の書道教室です。ていねいな指導で楽しく学べます。

📅6年1月13日～2月24日の土曜

10時～11時30分

👤小学生・15人(抽選) ¥2,100円

📅12月20日までにfax窓または

往復はがきで郵

●木目込みで作る雛人形 (全4回)

木目込みの技法を用いて雛人形を作ります。

📅6年1月17日・24日・31日、

2月7日(水) 9時30分～11時40分

👤10人(抽選) ¥7,000円

📅12月20日までにfax窓または

往復はがきで郵

老人福祉センター 喜楽荘

●クリスタルジュエリー作り (全2回)

樹脂粘土にクリスタルチャトンを埋め込んで(グルーデコ)、ネックレスを作ります。

📅6年1月12日・19日(金)

10時～13時

👤60歳以上・8人(抽選) ¥3,800円

📅12月20日までにfax窓または

往復はがきで郵



●料理で目指す若返り

身近にある食材を無駄なく使って作ります。

📅6年1月26日(金)

10時30分～13時30分

👤60歳以上・12人(抽選)

¥1,500円

📅12月20日までにfax窓または

往復はがきで郵

杉田地区センター

杉田1-17-1プララ杉田4階

☎775-0541 fax 775-0542

休 12月21日(木)

●ワクワク絵本の会

絵本の読み聞かせや手遊び歌を親子で一緒に楽しみましょう。

📅6年1月17日(水)

11時～11時30分

👤乳幼児と保護者・8組(先着)

📅12月20日から☎窓

●手前みそを作ろう②

マクロビオティックの手法に基づいて、手前みそを作ります。

📅6年1月23日(火) 10時～13時

👤12人(先着) ¥2,000円

📅12月26日から☎窓

上中里地区センター

上中里町397-2

☎773-3929 fax 773-3939

休 12月25日(月)

●親子あそびとリトミックⅢ ～ひよこ・ペンギン～(全6回)

親子でリズムに合わせた運動や、手遊び造形などを楽しみます。

📅6年1月15日・29日、2月5日・19

日、3月4日・11日(月) 10時～12時

①ひよこ 10時～10時45分

②ペンギン 11時～12時

👤〈ひよこ〉1歳半～2歳5か月児と保護者 〈ペンギン〉2歳6か月～4歳児と保護者・各15組(先着)

¥各3,500円

📅12月11日から☎窓

●にこにこパンダ体操教室Ⅲ (全5回)

手遊びや歌、工作、絵本の読み聞かせ、また年齢に合わせた体操を取り入れ五感を育てます。

📅6年1月19日、2月2日・16日、3月1日・15日(金) 10時～11時30分

👤1歳～2歳半の幼児と保護者・15組(先着) ¥3,000円

📅12月11日から☎窓

滝頭コミュニティハウス

滝頭2-31-39

☎761-7928 fax 754-4666

休 12月25日(月)

●歩行のための機能改善教室 (全6回)

歩行に必要な下半身のストレッチ・筋力トレーニング・セルフケアを学ぼう。

📅6年1月13日・20日・27日、

2月3日・10日・17日(土)

14時30分～15時30分

👤15人(先着) ¥3,000円

📍ヨガマット、フェイスタオル、飲み物

📅12月11日から☎窓

●スケッチの基本を学ぼう (全2回)

鉛筆で季節の果物や花のデッサンをします。

📅6年1月18日・25日(木)

10時30分～11時30分

👤15人(先着) ¥500円

📅12月11日から☎窓

広告

広告

浜小学校コミュニティハウス

磯子台23-1 ☎fax 758-2540
休 毎週火・金曜

●健康ピラティス月曜クラス (全6回)

楽しみながらエクササイズを行います。体を整え、年齢に負けない体力作り。

📅6年1月15日・29日、2月5日・19日、3月4日・18日(月) 13時~14時

👤5人(先着) ¥3,600円

持 ヨガマットかバスタオル、飲み物

申 12月11日から ☎窓

●ナイトストレッチYoga(ヨガ) (全6回)

ゆっくりと固まった体をストレッチしていくと気分もリラックスし、明日も元気に活動できます。

📅6年1月17日・31日、2月7日・21日、3月6日・20日(水)

18時30分~19時45分

👤5人(先着) ¥3,600円

持 ヨガマットかバスタオル、飲み物

申 12月11日から ☎窓

洋光台第三小学校コミュニティハウス

洋光台2-4-1 ☎fax 832-8331
休 毎週火・金曜

●ミニ門松を作ろう

松や孟宗竹を使ってお正月飾り「ミニ門松」を作ってお正月を迎えましょう。

📅12月24日(日) 13時30分~15時

👤10人(先着) ¥2,200円

持 軍手、持帰り用袋

申 12月11日から ☎窓

●新春演奏会 箏の調べ

📅6年1月21日(日)

13時30分~14時30分

👤40人(先着)

申 12月18日から ☎窓

洋光台駅前公園こどもログハウス (おもしろハウス)

洋光台5-2 ☎fax 833-1569
休 12月18日(月)

●ログのクリスマス

サンタさんと一緒にビンゴ大会&ガチャを楽しみます。

📅12月16日(土) 11時~12時

👤幼児~小学生・45人(当日先着)

※10時から整理券を配ります。

洋光台第四小学校コミュニティハウス

洋光台6-6-1 ☎fax 833-6940
休 毎週火・金曜

●書道教室 ~書道を楽しもう~(全6回)

初心者からベテランまで、ていねいにやさしく教えます。

📅6年1月13日~3月23日の第2・4

土曜 14時30分~15時30分

👤10人(先着)

¥1,500円×2回(月謝制)

持 書道道具、飲み物

申 12月11日から ☎窓

●こども書道教室 ~書道に挑戦しよう~(全6回)

小学1年生から6年生を対象に、ていねいにやさしく教えます。

📅6年1月13日~3月23日の第2・4

土曜 13時~14時

👤小学生・10人(先着)

¥1,000円×2回(月謝制)

持 書道道具、飲み物

申 12月11日から ☎窓

滝頭地域ケアプラザ

滝頭2-30-1 ☎ 750-5151 fax 750-5155
休 12月18日(月)

●赤ちゃんひろば

奇数月はリトミックを行います。

📅6年1月17日(水)

10時~11時15分

👤0歳~3歳までの子と保護者・12組(先着)

¥200円(子ども1人につき)

申 12月21日から ☎窓

●作ってみよう! ダンボールトイレ

災害時に役立つ、大人が座っても潰れない頑丈な段ボールトイレを作ります。

📅6年1月30日(火)

13時30分~15時30分

(13時15分受付)

👤中学生以上・12人(先着)

申 12月13日から ☎窓



根岸地域ケアプラザ

馬場町1-42 ☎ 751-4801 fax 751-4821

●親子の遊び場 ぽこぽこ

リズム&音階遊び、童謡、手遊び、簡単な工作などを行います。

📅12月15日(金) 10時~11時

👤2~3歳児と保護者・8組(先着)

申 12月11日から ☎窓

磯子地域ケアプラザ

磯子3-1-22 ☎ 758-0180 fax 758-0181
休 12月18日(月)

●こいそCollege ~いつまでも健康なからだをめざして~(全2回)

健康維持のために、日常生活に取り入れられる体操をいっしょに行います。

📅6年1月17日、2月21日(水)

10時~11時30分

👤地域の人・15人(先着)

¥2回で500円(保険代込)

申 12月11日から ☎窓

●わいわい広場 ~親子で楽しく過ごしましょう~

📅6年1月25日(木)

子育てサークル「あそび・隊!」と遊ぼう

2月14日(水)

バレンタインカードを作ろう

10時~11時30分

👤親子・15組(当日先着)

¥100円(1月25日のみ)

屏風ヶ浦地域ケアプラザ

森4-1-17 ☎ 750-5411 fax 751-2322
休 12月12日(火)、6年1月9日(火)

●健康サポート体操

椅子に座って行う体操です。自宅でも簡単にできる、肩こりや腰痛予防・筋肉を柔軟にする体操を行います。

📅6年2月5日(月) 10時~11時

👤15人(先着) ¥300円

持 室内履き、飲み物

※動きやすい服装

申 6年1月4日から ☎窓

区地域子育て支援拠点 いそピョ

森1-7-10 トワイシア横濱磯子2階 ☎ 750-1322 fax 750-1323
休 日・月曜、祝日

●いそピョ たまごクラス

沐浴体験、赤ちゃん人形のだっこ体験、お着替え・妊婦体験をします。

📅6年1月13日・27日(土)

10時~12時

👤区内在住で第1子をご出産予定の人とご家族、パートナーの人、妊娠6か月~8か月頃の人・8組(先着)

申 12月23日から ☎窓

●横浜子育てサポートシステム 入会説明会

地域の中で、子どもの送迎や預かりなどをする会員制・有償の支え合い活動です。

📅12月13日(水)・26日(火)、6年1月6日(土) 10時30分~11時30分

👤いそピョ

申 要事前連絡 ☎窓

申 間 横浜子育てサポートシステム

磯子区支部

☎ 750-1405 fax 750-1406

磯子スポーツセンター

杉田5-32-25 ☎ 771-8118 fax 771-8120
休 12月11日(月)、6年1月9日(火)

●クリスマススポーツランド 2023

総合型地域スポーツクラブ「FCゴール」による運動あそび教室を開催します。

📅12月23日(土) 年中・年長クラス 10時~10時50分、小学1~3年生クラス 11時~11時50分

👤年中・年長クラス、小学1~3年生クラス各20人(先着)

¥600円 クリスマスプレゼント付き

申 申込受付中 ☎窓

●令和5年度 冬の定期教室 追加募集

子どもから大人まで参加できるさまざまな教室があります。初心者も大歓迎!

📅6年1月5日(金)~3月29日(金)

9時~19時15分 ¥5,500円~

申 12月18日14時から ☎

広告

広告

区民文化センター
杉田劇場

杉田1-1-1 らびすた新杉田4階
☎ 771-1212 ☎ 770-5656
休 12月12日(火)、6年1月9日(火)

●みんなで歌おう
第8回 磯子音楽祭

📅 12月23日(土)
14時～16時(開演30分前開場)
👤 310人(先着)
💰 一般1,500円、
スマイルクラブ会員1,000円
📄 チケット発売中 ☎窓

たきがしら会館

滝頭3-1-68 ☎ 752-4050

●健康身体チェック運動

📅 隔週水曜 9時20分～10時50分
詳しくはホームページをご確認ください。
👤 18歳以上・20人(先着)
💰 6,600円(3か月/6回分)
📄 随時HP

詳細はこちら▶



岡村公園

岡村2-17-1
☎ 751-4375 ☎ 349-2292

●こかげdeヨガ教室

公園内の広場で行うパークヨガ教室です。
📅 6年1月6日(土) 10時～11時
👤 20人(先着) 💰 700円
📄 要事前連絡 ☎

新杉田公園

杉田5-32
☎ 776-3313 ☎ 355-0628

●ミニ門松アレンジ教室

～手作りの門松で
新年を迎えませんか?～
📅 12月26日(火) 10時～11時30分
👤 15人(先着) 💰 2,600円
📄 12月11日から ☎窓

男女共同参画センター横浜南

南区南太田1-7-20
☎ 714-5911 ☎ 714-5912
休 12月18日(月)

●ママの骨盤セルフストレッチ
3か月コース 1月期(全6回)

📅 6年1月16日・30日、2月13日・
27日、3月5日・19日(火)
10時30分～11時30分
👤 女性・18人(先着) 💰 4,200円
📄 12月13日から ☎窓

●からだを整えるヨガ

3か月コース 1月期(全6回)
ヨガのポーズと呼吸法で、からだを
ゆるめ、整えていきます。
📅 6年1月22日・29日、2月5日・
26日、3月4日・11日(月)
10時30分～11時45分
👤 女性・22人(先着) 💰 5,400円
📄 12月11日から ☎窓

【共通】📄 フェイスタオル、飲み物

男女共同参画センター横浜南 🔍 検索

「いそご商店街宝くじ」プレゼントの引換を実施中です!

いそご商店街 宝くじ [引換期限] 12月22日(金)まで



当せん番号は、区ホームページ
をご覧ください。

いそご商店街宝くじ 🔍 検索



青少年指導員の活動に参加してみませんか

青少年指導員とは、自治会などからの推薦に基づき、神奈川県知事と横浜市長からの委嘱を受けて活動するボランティアです。青少年の健全育成のため、各小中学校や地域、関係団体と連携し、活動しています。区全体または各地区で、子ども達が楽しめるさまざまなイベントを開催したり、よりよい地域環境づくりを目的として夜間パトロールなどを行っていますので、ぜひご参加ください。

【主な活動】

- いそごこどもまつり
- 紙ヒコーキ大会
- 磯子七福神めぐり
- 夏休み作品教室
- 夜間パトロール



紙ヒコーキ大会



いそごこどもまつり



子どもは社会の宝です。子ども達の笑顔を見られる地域にするために、明るく楽しく一緒に活動してみませんか?みなさんの参加をお待ちしています!

磯子区青少年指導員協議会
会長 中山 真一

区では、来期の青少年指導員を募集しています。興味のある人は、お住まいの自治会・町内会または区民活動支援担当までお問い合わせください。

【任期】令和6年4月1日から令和8年3月31日までの2年間

【対象】原則として18歳以上70歳未満(再任の場合は原則として75歳未満)

☎ 区民活動支援担当 ☎ 750-2393 ☎ 750-2534

自治会・町内会活動にICT*を活用してみませんか?

*ICT:情報通信技術

区では、ICT活用による運営の負担軽減や効率化に関心のある自治会・町内会を支援するため、相談会や出張講座を実施しています。「そもそもスマホの使い方がわからない」「ホームページって自分たちで作成できるの?」「どんな機材が役に立つ?」などの疑問・お困りごとを、専門的な知識を持ったアドバイザーが解決します。ご要望に合わせてサポートしますので、まずは地域活動係にお問い合わせください。



ICTを活用している自治会・町内会の声

区の講座をきっかけにLINEの活用をはじめたところ、これまで手間のかかっていた会議の出欠確認や事務連絡が簡単になった。

オンライン会議を導入し、介護などさまざまな事情で対面参加ができない役員も、自宅から参加可能に。不慣れな人も、最初はスマホの使い方から一緒に勉強した。まずは体験して慣れることが重要だと思った。



☎ 地域活動係 ☎ 750-2391 ☎ 750-2534

磯子図書館
だより

【休館日】
12月11日(月)
【臨時休館日】
12月2日(土)・25日(月)
～6年1月14日(日)

☎ 磯子図書館
☎ 753-2864
☎ 750-2528

今月の1冊

図書館の本から
おすすめの本を紹介!



『あなたの声がききたい
聴覚障害の両親に育てられて』

岸川悦子/文 岡本順/絵
佼成出版社 2006年発行

主人公は聴覚障害のある両親のもとに生まれた加奈子という女の子です。彼女は成長する中でさまざまな社会の偏見や差別にあいます。例えば、医師が父の病状の説明を母ではなく、耳が聞こえる娘の加奈子にしかしないなどです。その悔しさをバネにし、やがて彼女は手話のできる看護師になります。本書は大人が読んでみても気づきがたくさんある児童書です。障害や手話について加奈子とともに考えてみませんか。

おはなし会

■定例おはなし会

📅 12月13日(水) 15時30分～16時

👤 一人でおはなしを聞ける子
※当日磯子図書館へ

■親子で楽しむおはなし会

司書と一緒に、親子でできるわらべうたで遊べます。お子さんの成長に合わせた絵本の読み聞かせもあります。

📅 12月14日(木) 11時～11時20分

👤 おおむね1～3歳児と保護者
※当日磯子図書館へ