

# 泉区役所からのお知らせ

- 掲載されているイベントなどは、中止・延期になる場合があります
- 費用の記載がない場合は無料 ●特に断りのないものは当日自由参加 ●区役所の駐車場は**有料**です ●今月11日以降の市や外郭団体などの事業を掲載しています

区役所への郵便物の宛先は

〒245-0024 和泉中央北5-1-1 泉区役所 ○○○係  
※往復はがきでの申込みは、返信先も記載



マークの見方 名氏名(ふりがな) 電話(番号) ファクス(番号) 〒・住所 年齢 行事名 Eメール(アドレス) 費用 HPホームページ  
 申込み 問合せ 電子申請 横浜市電子申請・届出システム

## 講演・講座

### 日本語を話せない人または少し理解できる人のための日本語教室(全20回)

9月7日～2月8日の木曜日

(11月23日、12月28日、1月4日はお休み)

10時～12時。区役所で。先着12人

申請 8月14日から電話もしくは区役所

窓口かホームページでダウンロードし

た申込用紙(日本語、英語、中国語、ベトナム語)を、FAXかEメールで送るか、

区役所3階309窓口(区民事業担当)に

もってきてください

区内に住んでいる人が優先です

☎800-2392 fax 800-2507

✉iz-tabunka@city.yokohama.jp

### ■泉警察署署員直伝!

#### 地域の見守りポイントと護身術

8月18日(金)10時～12時

区役所4階ABC会議室で

地域活動をしている人、興味のある人、

または小学生以上のお子さんと保護者、

抽選30人(区内在住・在勤・在学者優先)

講師:泉警察署署員

申請 8月15日12時までに電話かホーム

ページの応募フォームか、名・姓・年齢・

〒・年代・どのようにして講座を知った

か・あれば活動団体・お子さまの名・学年・

保育希望の有無を書いてFAXかE

メールか、いずみ区民活動支援セン

ター(区役所1階104窓口)へ

8月16日までに全員に結果を連絡

☎800-2393

fax 800-2518

✉iz-kuminkatsudou@

city.yokohama.jp



## 健康・相談

※会場の記載のない場合は区役所で実施

### ■生活習慣改善相談(予約制)

保健師・栄養士・歯科衛生士による健康相

談、食事相談、お口の健康相談、禁煙相談

8月31日(木)①9時～②10時～

③11時～④13時30分～⑤14時30分～

⑥15時30分～

9月5日(火)①9時～②10時～③11時～

申請 電話で健康づくり係へ

☎800-2445 fax 800-2516

### ■HIV(エイズ)検査・梅毒検査(予約制)

匿名制。エイズに関する相談も

毎週月曜(祝休日は除く)9時～9時30分

申請 前の週の金曜16時までに電話で

健康づくり係へ

☎800-2445 fax 800-2516

### ■横浜市健康診査

75歳以上。年度に1回。市内医療機関で

健康づくり係

☎800-2445 fax 800-2516

### ■フレイル・オーラルフレイル測定

体やお口の衰えをチェックします

9月19日(火)①10時～②10時30分～

③11時～④11時30分～

区役所1階母子健康相談室で

区内在住でおおむね65歳以上の人、

各回先着5人

申請 8月14日から電話か名・姓・年齢・

を書いてFAXで高齢者支援担当へ

☎800-2435 fax 800-2513

### ■脳の健康30分チェック

タブレットを使ったセルフチェックです

9月27日(水)①10時～②10時30分～

③11時～④11時30分～

区役所1階一般健康相談室で

区内在住で50歳以上の人、各回先着2人

申請 8月14日から電話か名・姓・年齢・

を書いてFAXで高齢者支援担当へ

☎800-2435 fax 800-2513

### ■もの忘れ相談(予約制)

専門医による認知症などの相談

8月24日(木)14時から

申請 電話で高齢者支援担当へ

☎800-2434 fax 800-2513

### ■若者のための専門相談(予約制)

ひきこもりなどの困難を抱える若者の

自立支援を行っているよこはま西部

ユースプラザの職員による相談

毎月第2・4水曜午後(1回50分)

15歳～39歳の人と家族

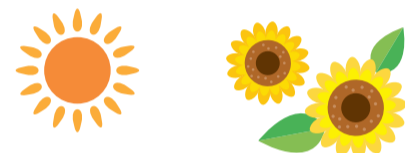
申請 月～土曜(第3月曜と祝日を除く)

の11時～19時に電話でよこはま西部

ユースプラザ(☎744-8344)へ

申請 学校連携・こども担当

☎800-2444 fax 800-2524



## 横浜市国民健康保険の特定健康診査は **無料**

## けんしん(特定健診)へ行こう!

約10,000円かかる検査が0円!

生活習慣病をみつけ、生活習慣の改善、病気の予防を目的とする「特定健康診査」を無料で実施しています。受診に必要な受診券は、年度途中(4月2日以降)に加入した人を除き、対象の人に送付しています。日々の健康づくりのきっかけとして、ぜひ受診してください!

### 対象

横浜市国民健康保険に加入している 40歳から74歳の人

※75歳以上の方は横浜市健康診査、会社の保険などに入っている人は、加入している健康保険にお問い合わせください。

### 特定健診の受け方

#### 1. 受診する実施機関を選ぶ

受診券に同封の実施機関一覧または右記二次元コードから



#### 2. 事前に実施機関に予約をする

#### 3. 受診する

当日の持ち物(1)受診券(2)問診票(3)横浜市国民健康保険証

またはマイナンバーカード\*

\*保険証利用申込が必要です。利用できるかは受診する実施機関にご確認ください。

## 特定健診受診キャンペーン

令和5年12月31日まで

期間中に特定健診を受けた人の中から抽選で1,000人にギフト券や招待券などが当たります。

詳しくはこちら▶



### 特定健診などに関する詳しい問合せは

横浜市けんしん専用ダイヤル ☎664-2606 fax 663-4469

〈受付時間〉月曜～土曜8時30分～17時15分(祝休日・年末年始を除く)

☎保険係(2階205窓口) ☎800-2425 fax 800-2512



互いに支え助け合う! 誰もが安心して暮らせるまち泉

## 泉わくわくプラン

第4期泉区地域福祉保健計画(令和3年度～7年度)

泉わくわくプラン 推進キャラクター「いずちゃん」

## 気軽に参加できる地域のサロン

和泉中央地区地域福祉保健計画活動推進委員会

和泉中央地区

和泉中央地区では、自治会町内会が活発に高齢者サロンを運営しています。サロンでは、参加者同士お茶を飲みながらお話を楽しむほか、みんなで合唱や音楽鑑賞、体操、手作りランチの提供など、サロンごとに工夫を凝らして実施されています。民生委員や地域のボランティアなどがサロンのスタッフの担い手になり、やりがいのある活動になっています。

平成16年頃から、外出の機会の少ない一人暮らしの高齢者が地域の人たちとふれあうことができる場を作ろうと、各自治会町内会でサロンの立ち上げが進んできました。20年近く経った今でも、身近な場所に気軽に参加できる居場所があり続けていることは、この地区の魅力です。

今後も「気軽に交流できる機会・場があるまち」を目指して、参加した人が楽しむことができ、担い手も無理なく活動できる、みんなにとってまた来たくなるような居心地のいい居場所づくりを、これからも続けていきます。



楽器演奏の様子



紙芝居の様子

☎事業企画担当 ☎800-2433 fax 800-2516