



マークの見方 (全ページ共通)

氏名(ふりがな) 電話(番号) ファクス(番号) 〒・住所 年齢 行事名 費用 Eメール (アドレス)
HP ホームページ 申込み 問合せ 電子申請 横浜市電子申請・届出システム

- 掲載されているイベントなどは、中止・延期になる場合があります
記載がない場合は無料、当日自由参加になります
区役所の駐車場は有料です
毎月11日以降の事業を掲載しています
区役所内の展示日時について特に記載のない場合は、開庁日・開庁時間内に展示しています

令和6年度

泉区交通安全スローガンコンクール入賞作品

区内小学校に通う児童に「交通ルール・交通マナー」順守を呼びかけるスローガンを募集し、4342点の応募がありました。その中から審査会で選考された入賞作品を紹介します。

最優秀賞

自転車は、大人も子どもも、ヘルメット

和泉小学校3年生 加藤彩奈さん

優秀賞

ゆずりあい 人も車も、金メダル。

伊勢山小学校1年生 小島季歩さん

まよったら わたるのやめよう

いずみ野小学校2年生 横山りんさん

夜になる のらならライトつけナイト

新橋小学校3年生 長塩翔さん

交通事故 ふえる涙と 減る家族

中田小学校5年生 佐藤心陽さん

事故ふせぐ はずかしがらずに

岡津小学校6年生 若林結羽さん

入選

せいっぱい 手をあげるから きびいてね。

中和田南小学校2年生 大平汰星さん

あぶないよ スマホにむちゅうに ならないで

和泉小学校2年生 早川珠莉愛さん

止まるだろう その思いこみ やめようね

上飯田小学校4年生 鎌水仁さん

スマホ見ないで 未来見て大人が手本に 交通安全

中田小学校4年生 森嶋乃彩さん

あぶないよ ながらとスピード じいのもと

和泉小学校5年生 武孝太郎さん

まあいつか 小さな油断が 命とり

下和泉小学校5年生 長田那奈子さん

問 地域活動支援担当 ☎ 800-2397 fax 800-2507

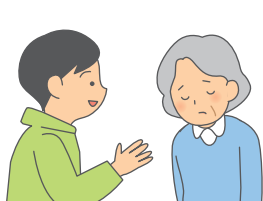
地域でのやさしい“声かけ”とさりげない“見守り”を

介護をしていると自分や家族のことで精いっぱいになり、近所づきあいも乏しくなってしまうことがあります。介護を必要とする高齢者がいる家庭や一人暮らしの高齢者を優しく見守り、声をかけるなどして、地域から孤立させないことが大切です。

地域での声かけ

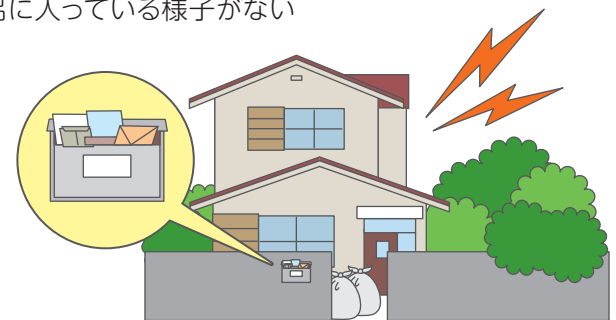
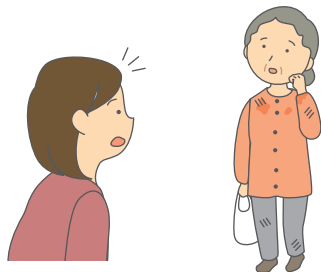
挨拶をかわす →日常生活での声かけ

元気づけ →元気がないような時の声かけ



見守り

- 郵便受けに新聞などがたまっている
夜でも部屋の明かりがつかない
困っていそうだが、相談できる人がいない様子
怒鳴り声がよく聞こえる
植木や庭の草などの手入れがされなくなっていたり、ごみがたまっている
服が汚れていたり、お風呂に入っている様子がない



身近で気になることがありましたら下記にご相談ください！ ※相談者のプライバシーは守られます

相談・連絡先

- 高齢・障害支援課 高齢者支援担当(2階209窓口) ☎ 800-2434
地域包括支援センター(地域ケアプラザ)

Table with 2 columns: Center Name and Phone/Fax numbers for various regional care centers.

Table with 2 columns: Center Name and Phone/Fax numbers for various regional care centers.

問 高齢者支援担当 ☎ 800-2434 fax 800-2513