

かながわ支え愛プラン

第3期神奈川区地域福祉保健計画



平成28年3月
神奈川区役所

社会福祉法人 横浜市神奈川区社会福祉協議会

はじめに

「誰もが住み慣れた地域で、安心して、心豊かに、いきいきと暮らすまちをつくろう」

この言葉は、神奈川区の地域福祉保健計画の第1期より受け継がれてきている考え方を、今回、改めて「基本理念」として整理したものです。

3期目となる今期は、特に21の地区ごとの計画「地区別計画」の推進を大きなテーマのひとつとし、各地区で懇談会を実施しました。地域で活動されている方が、課題や今後の取組について話し合い、地区のみなさんによるそれぞれの地区の計画ができあがりました。また、「区計画」についても、活動団体のみなさまへのインタビューの結果や、21地区の共通課題や専門的な支援が必要な課題等への取組を盛り込み、「第3期神奈川区地域福祉保健計画」をまとめることができました。

平成28年度からは、この計画の推進が始まります。

現在は、見守り・支えあい、防災・減災、防犯など、身近な課題である一方、個人や家庭だけ、行政だけでは対応が難しいことが大切になっており、それには、地域のみなさんとの協働の取組が重要と考えております。特に、地域福祉の推進にとって基盤となる地域のつながりづくりを進める主役は、神奈川区にお住まいのみなさん、神奈川区で働くみなさんです。みなさんの取組を、区役所も区社会福祉協議会や地域ケアプラザと連携して、みなさんとの協働のもとに計画を進めていきたいと考えております。

「安心して、心豊かに、いきいきと暮らす」神奈川区を、一緒に作ってまいりましょう。

神奈川区長 二宮智美

このたび完成しました「第3期神奈川区地域福祉保健計画」は、住み続けたい神奈川区にするために、区民が主体的に地域福祉を推進するように策定したものです。

策定の背景には、めまぐるしく変わる社会情勢や地域福祉をめぐる環境の変化に伴い、地域のなかで発生しているさまざまな課題への対応が求められていることがあります。そのことは、それぞれの地域で開催してきた地区懇談会の場面においても、皆さまが実感しているものと思います。

こうした課題を解決するために、本計画には、4つの推進の柱と基本目標を掲げ、同時に地域ごとの特徴を活かした「地区別計画」も策定し、身近な地域での具体的な展開を目指す内容になっています。

一方、神奈川区社会福祉協議会では、平成7年度からこれまで各分野の参加を得て、住民が主体となって行動するための「区地域福祉活動計画」を策定し、推進してきました。

この2つの計画は、地域福祉の考え方、基本理念や推進の目標など、共通する視点であることから、平成28年度からは、期間を統一し、かつ一体的に策定をすることになりました。

私ども区社会福祉協議会としましても、地域の皆さまと区役所、地域ケアプラザ（地域包括支援センター）などと一緒に、この計画がめざす“支えあうまちづくり”を進めてまいりたいと思います。

社会福祉法人横浜市神奈川区社会福祉協議会
会長 狩野 茂秋

目次

はじめに

1 「神奈川区地域福祉保健計画」について

(1) 「地域福祉保健計画」とは	1
(2) 神奈川区における地域福祉保健計画策定の過程と振り返り	2
(3) 地域福祉活動計画との一体的な策定・推進について	3

2 第3期計画の基本的な考え方

(1) 基本理念	4
(2) 計画の構成	4
(3) 第3期計画の特徴	5
(4) 第3期計画の期間	5

3 計画策定の背景について

6

4 区計画

(1) 区計画とは	13
(2) 4つの柱と基本目標	13
(3) 計画の構成要素について	14
(4) 推進の柱について	
柱1 支援が必要な人が支援につながる仕組みづくり	15
柱2 健やかで心豊かに生活できる地域づくり	23
柱3 地域を支える人材を支援する仕組みづくり	27
柱4 身近な支えあいの仕組みづくりとそれを推進する体制づくり	31

5 地区別計画

(1) 地区別計画とは	37
(2) 策定経過	38
「21地区の計画」	
新子安地区	39
子安通1丁目地区	41
入江地区	43
神之木西寺尾地区	45
松見地区	47
大口・七島地区	49
白幡地区	51
神奈川地区	53
幸ヶ谷地区	55
神西地区	57
浦島丘地区	59
青木第一地区	61
青木第二地区	63
三ツ沢地区	65
神北地区	67
六角橋地区	69
神大寺地区	71
片倉地区	73
菅田地区	75
羽沢地区	77
三枚地区	79

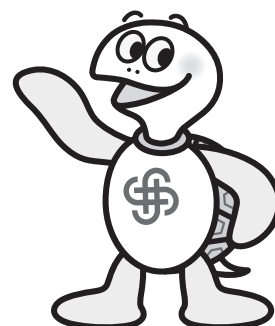
6 推進について

(1) 区計画の推進の考え方と推進組織について	81
(2) 地区別計画の推進の考え方と推進組織について	81
(3) 計画の振り返りについて	83

資料編

計画中の用語について	85
活動団体へのインタビュー結果	92
第3期神奈川区地域福祉保健計画の策定経過	94
神奈川区地域福祉保健計画策定推進会議 委員一覧	95
地域ケアプラザ・地域包括支援センター／神奈川区社会福祉協議会 所在地	96

文中で、* がついている言葉等は、「資料編」の「計画中の用語について」に解説を掲載しています。



神奈川区マスコットキャラクター
かめ太郎