

疾病別 警報・注意報 発生状況

2025年 第13週

	インフルエンザ	新型コロナウイルス感染症	RSウイルス感染症	咽頭結膜熱	A群溶血性レンサ球菌咽頭炎	感染性胃腸炎	水痘	手足口病	伝染性紅斑	突発性発しん	ヘルパンギーナ	流行性耳下腺炎	急性出血性結膜炎	流行性角結膜炎
警報レベル ◎	30			3	8	20	2	5	2		6	6	1	8
終息基準値 ◎	10			1	4	12	1	2	1		2	2	0.1	4
注意報レベル ○	10						1					3		
横浜市	1.45	1.92	0.53	0.11	1.56	7.79	0.15	0.01	1.09	0.26	0.02	0.06	0.14	0.73
鶴見	1.20	1.60	0.29	0.29	1.14	7.29	-	-	-	-	-	-	-	-
神奈川	0.80	2.00	1.00	0.40	1.00	10.60	0.40	-	0.80	0.20	-	0.20	-	-
西	0.20	0.40	-	-	-	3.33	-	-	-	0.67	-	-	-	-
中	0.17	0.17	-	-	0.33	3.00	-	-	1.00	-	-	-	-	-
南	2.00	2.14	1.75	-	3.00	8.75	0.25	-	1.00	-	0.25	-	-	-
港南	1.29	1.71	0.25	-	2.75	19.50 ◎	-	-	2.50 ◎	0.50	-	-	-	-
保土ヶ谷	0.50	2.75	-	-	1.40	2.00	-	-	0.80	-	0.20	-	3.00 ◎	1.00
旭	1.13	2.13	0.50	-	1.00	2.50	-	-	2.25 ◎	0.25	-	-	-	1.00
磯子	2.17	3.17	-	-	2.00	5.25	-	-	2.00 ◎	0.50	-	-	-	2.00
金沢	1.25	0.75	0.60	-	1.80	3.80	0.20	-	0.60	0.60	-	-	-	-
港北	2.09	1.45	0.29	0.29	0.71	6.29	0.29	-	0.29	-	-	-	-	0.50
緑	5.50	1.33	2.60	-	6.20	12.20	0.20	-	0.80	0.40	-	-	-	-
青葉	1.09	2.82	0.14	0.14	0.71	9.29	0.29	-	0.29	0.29	-	-	-	1.00
都筑	2.14	4.14	0.75	-	1.25	15.00 ◎	0.25	0.25	1.00	0.50	-	0.75	-	-
戸塚	0.60	2.20	0.50	-	0.33	3.00	0.17	-	2.17 ◎	0.17	-	-	-	2.00
栄	2.67	1.00	-	-	0.75	10.50	-	-	1.50 ◎	0.50	-	-	-	-
泉	2.17	2.00	0.25	0.50	2.50	14.50	0.25	-	3.75 ◎	0.25	-	0.25	-	-
瀬谷	0.29	1.86	0.50	-	1.75	4.50	0.25	-	0.50	0.25	-	-	-	5.00

(-: 定点当たり0.00) (…: 未報告)

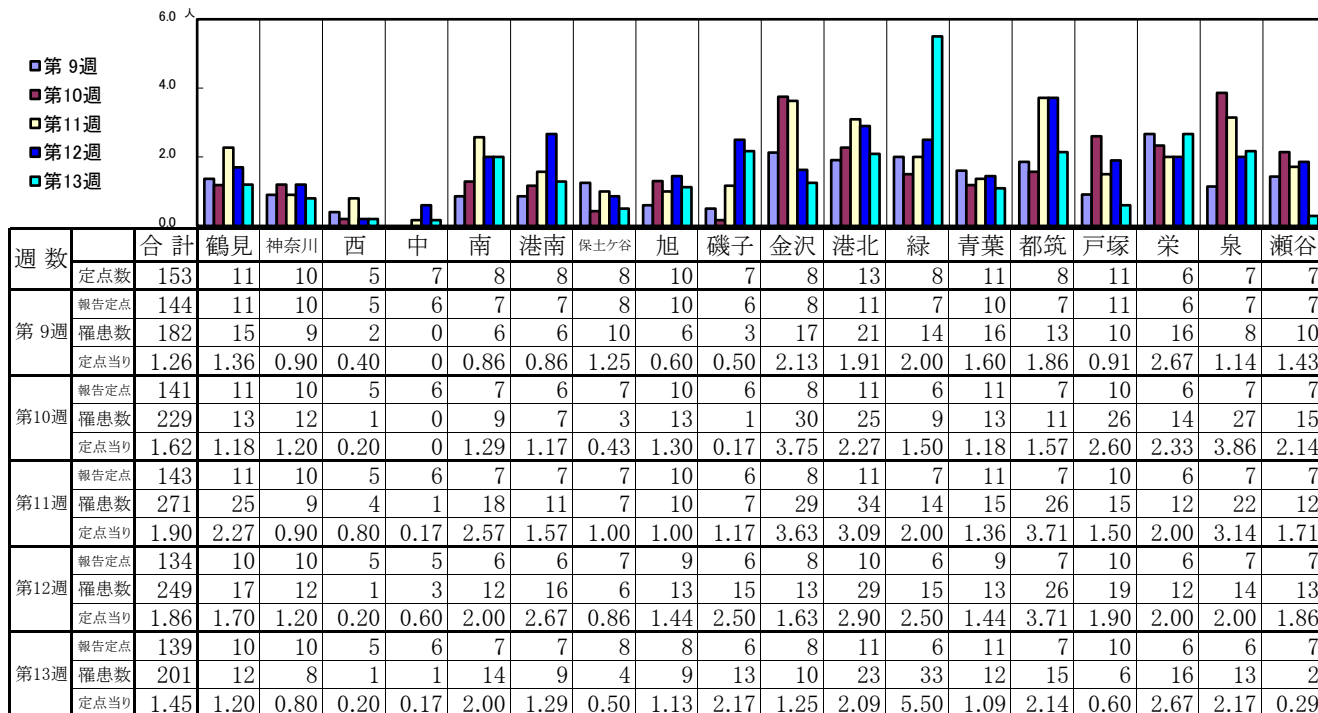
- ◎ 報告定点当たりの値が警報レベル もしくは警報レベル継続中です
- 報告定点当たりの値が注意報レベルに達しています

(この数字は集計時点のもので、翌週以降変動することもあります)

<< インフルエンザ >>

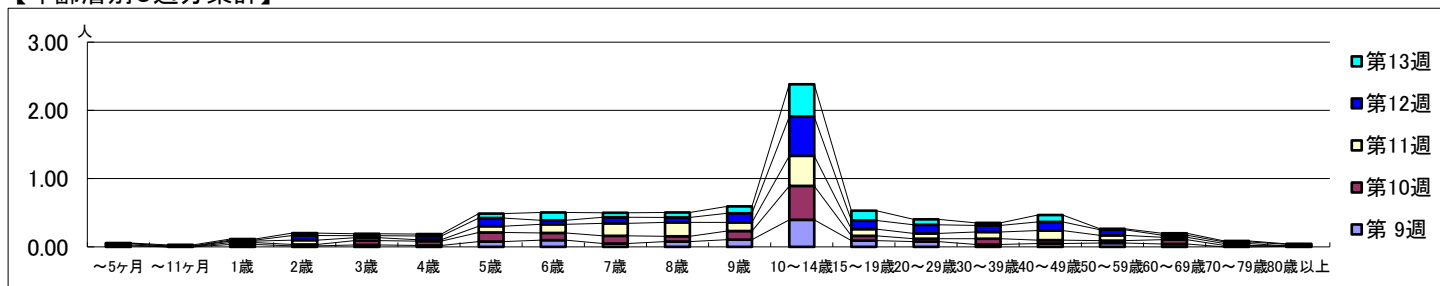
2025年2月24日 ~ 3月30日
[2025年 第9週 ~ 第13週]

【区別・週別報告定点当り】

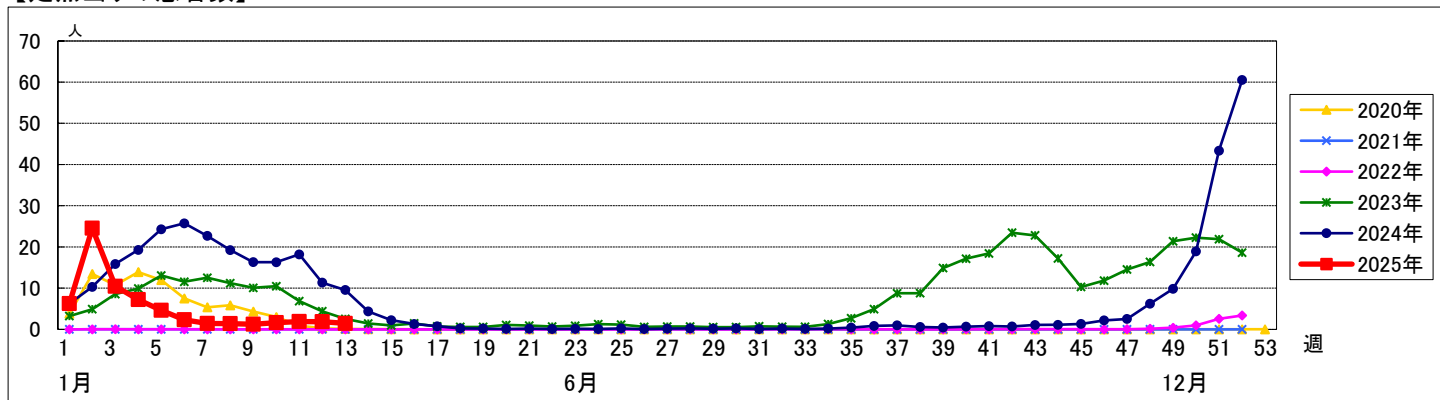


週数		合計	~5ヶ月	~11ヶ月	1歳	2歳	3歳	4歳	5歳	6歳	7歳	8歳	9歳	10~14歳	15~19歳	20~29歳	30~39歳	40~49歳	50~59歳	60~69歳	70~79歳	80歳以上
第9週	罹患数	182	2		5	2	4	3	11	14	7	11	15	57	13	11	5	7	8	6		1
	定点当り	1.26	0.01		0.03	0.01	0.03	0.02	0.08	0.10	0.05	0.08	0.10	0.40	0.09	0.08	0.03	0.05	0.06	0.04		0.01
第10週	罹患数	229	2		4	3	9	9	19	15	16	11	18	70	10	6	12	7	5	9	3	1
	定点当り	1.62	0.01		0.03	0.02	0.06	0.06	0.13	0.11	0.11	0.08	0.13	0.50	0.07	0.04	0.09	0.05	0.04	0.06	0.02	0.01
第11週	罹患数	271	3	1	3	9	6	3	13	18	26	29	18	63	14	11	14	20	11	5	4	
	定点当り	1.90	0.02	0.01	0.02	0.06	0.04	0.02	0.09	0.13	0.18	0.20	0.13	0.44	0.10	0.08	0.10	0.14	0.08	0.03	0.03	
第12週	罹患数	249		1	2	9	4	7	16	8	12	10	18	77	17	17	13	17	11	4	3	3
	定点当り	1.86		0.01	0.01	0.07	0.03	0.05	0.12	0.06	0.09	0.07	0.13	0.57	0.13	0.13	0.10	0.13	0.08	0.03	0.02	0.02
第13週	罹患数	201	1	2	2	5	4	4	9	16	9	10	14	66	20	11	5	14	2	4	2	1
	定点当り	1.45	0.01	0.01	0.01	0.04	0.03	0.03	0.06	0.12	0.06	0.07	0.10	0.47	0.14	0.08	0.04	0.10	0.01	0.03	0.01	0.01

【年齢層別5週分集計】



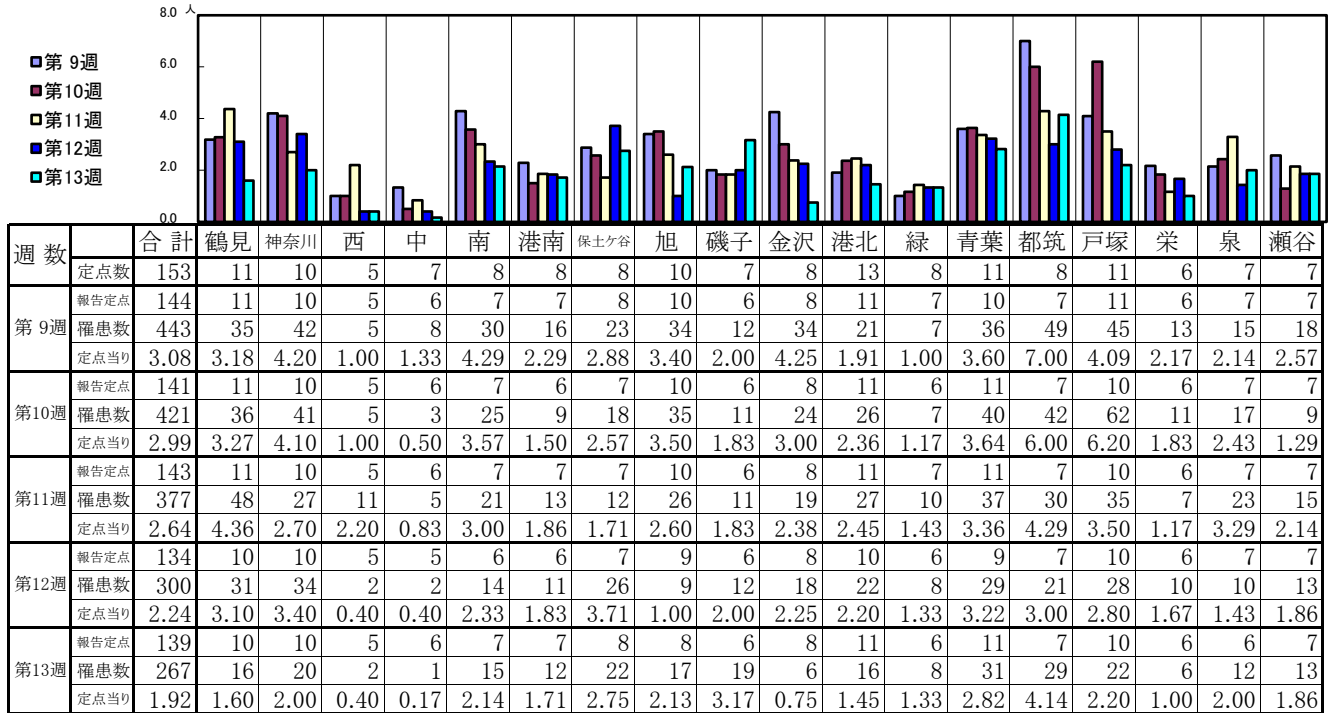
【定点当りの患者数】



<< 新型コロナウイルス感染症(COVID-19) >>

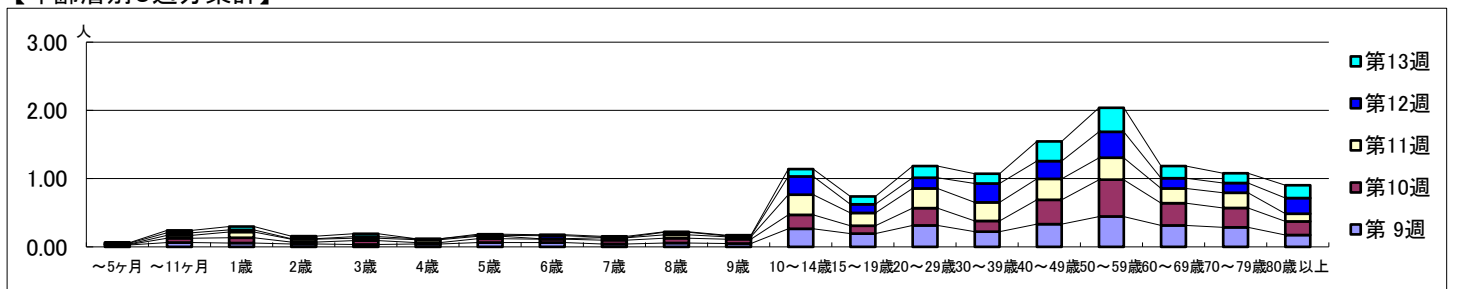
2025年2月24日 ~ 3月30日
[2025年 第9週 ~ 第13週]

【区別・週別報告定点当り】

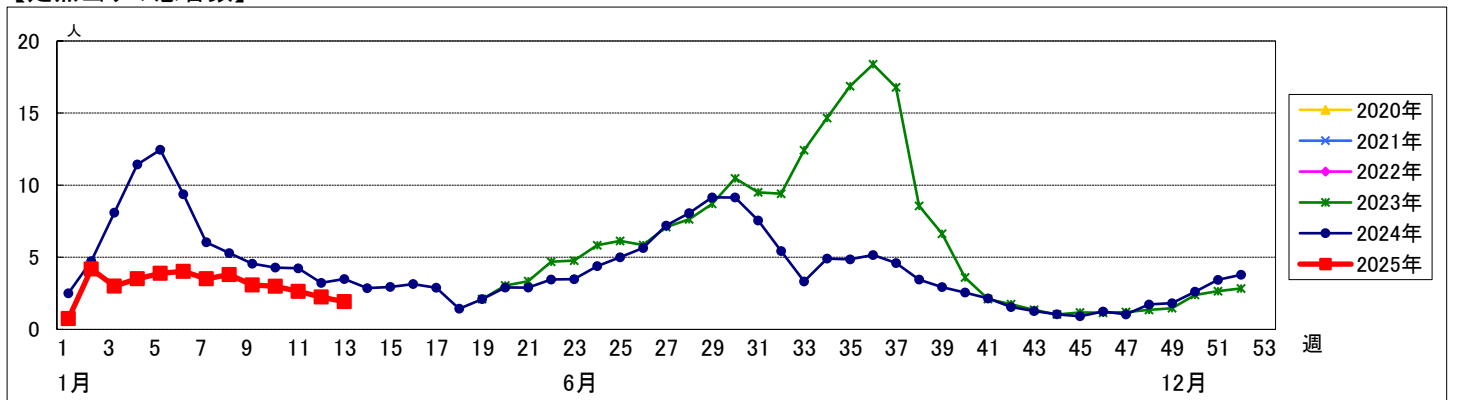


週数		合計	~5ヶ月	~11ヶ月	1歳	2歳	3歳	4歳	5歳	6歳	7歳	8歳	9歳	10~14歳	15~19歳	20~29歳	30~39歳	40~49歳	50~59歳	60~69歳	70~79歳	80歳以上
第9週	罹患数	443	4	9	8	6	5	6	9	9	6	8	7	38	28	45	32	48	64	45	41	25
	定点当り	3.08	0.03	0.06	0.06	0.04	0.03	0.04	0.06	0.06	0.04	0.06	0.05	0.26	0.19	0.31	0.22	0.33	0.44	0.31	0.28	0.17
第10週	罹患数	421	1	9	11	4	8	3	8	7	8	10	9	29	16	36	22	50	76	46	40	28
	定点当り	2.99	0.01	0.06	0.08	0.03	0.06	0.02	0.06	0.05	0.06	0.07	0.06	0.21	0.11	0.26	0.16	0.35	0.54	0.33	0.28	0.20
第11週	罹患数	377	1	6	12	6	5	6	5	1	5	7	5	42	27	41	39	44	46	31	32	16
	定点当り	2.64	0.01	0.04	0.08	0.04	0.03	0.04	0.03	0.01	0.03	0.05	0.03	0.29	0.19	0.29	0.27	0.31	0.32	0.22	0.22	0.11
第12週	罹患数	300	2	5	4	1	3	2	2	6	1	5	2	36	17	21	37	35	51	20	19	31
	定点当り	2.24	0.01	0.04	0.03	0.01	0.02	0.01	0.01	0.04	0.01	0.04	0.01	0.27	0.13	0.16	0.28	0.26	0.38	0.15	0.14	0.23
第13週	罹患数	267	1	5	7	5	6		2	2	2	1	1	15	16	24	20	40	49	25	20	26
	定点当り	1.92	0.01	0.04	0.05	0.04	0.04		0.01	0.01	0.01	0.01	0.01	0.11	0.12	0.17	0.14	0.29	0.35	0.18	0.14	0.19

【年齢層別5週分集計】



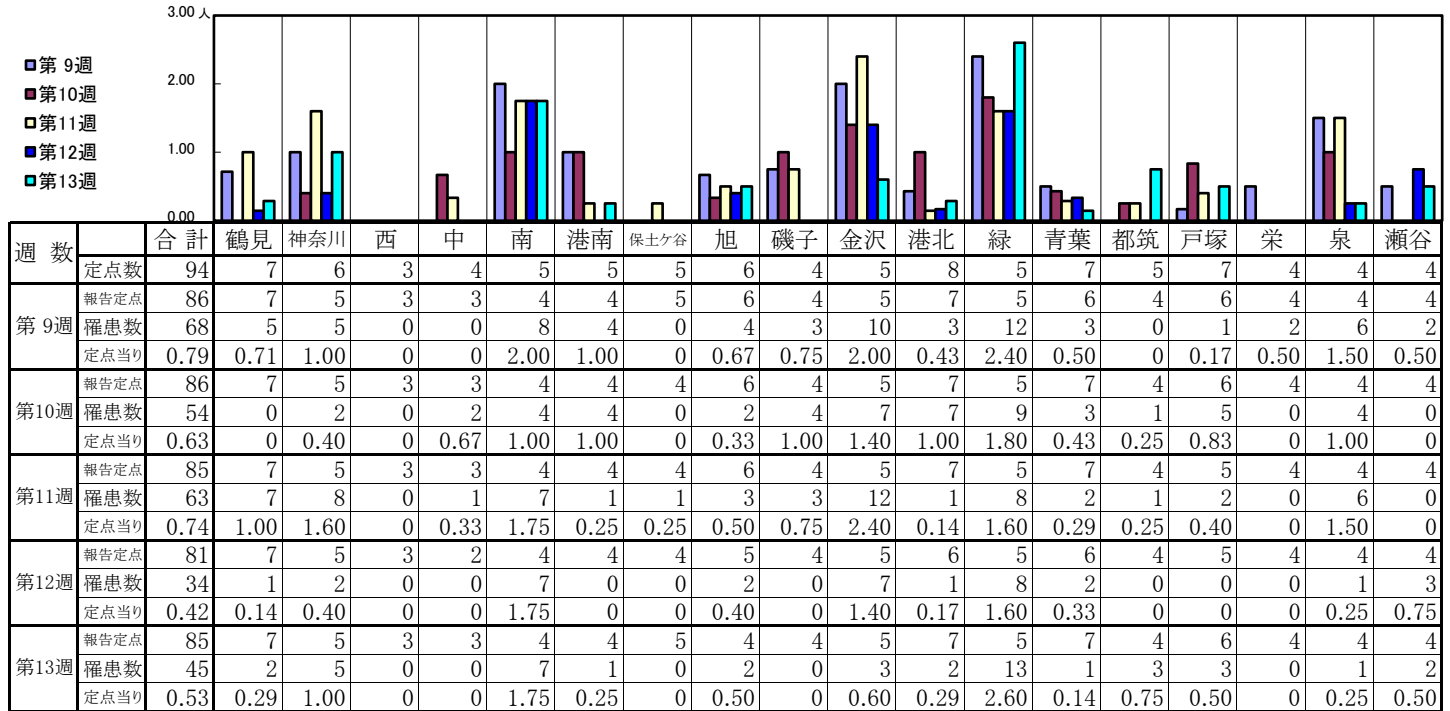
【定点当りの患者数】



<< RSウイルス感染症 >>

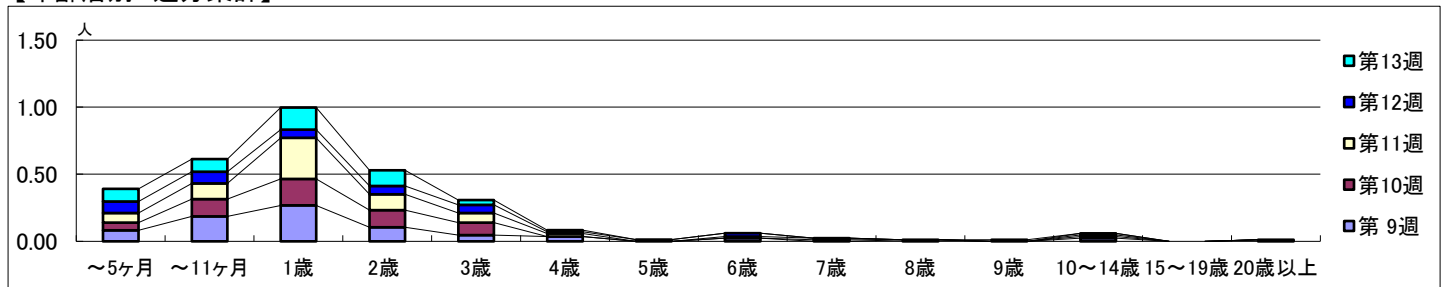
2025年2月24日 ~ 3月30日
[2025年 第9週 ~ 第13週]

【区別・週別報告定点当り】

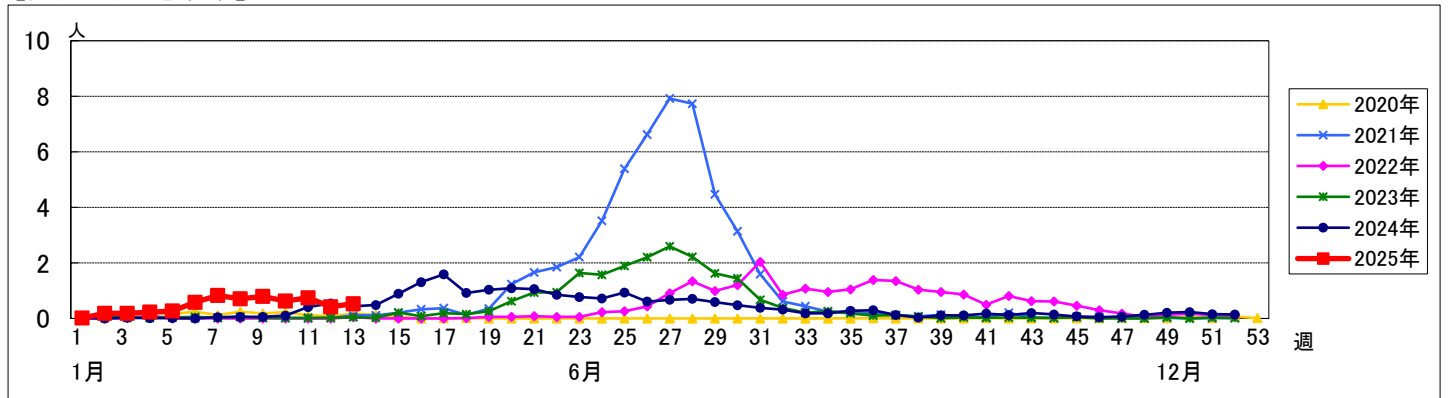


週数		合計	~5ヶ月	~11ヶ月	1歳	2歳	3歳	4歳	5歳	6歳	7歳	8歳	9歳	10~14歳	15~19歳	20歳以上
第9週	罹患数	68	7	16	23	9	4	3		2		1		2		1
	定点当り	0.79	0.08	0.19	0.27	0.10	0.05	0.03		0.02		0.01		0.02		0.01
第10週	罹患数	54	5	11	17	11	8				1			1		
	定点当り	0.63	0.06	0.13	0.20	0.13	0.09				0.01			0.01		
第11週	罹患数	63	6	10	26	10	6	2		1	1			1		
	定点当り	0.74	0.07	0.12	0.31	0.12	0.07	0.02		0.01	0.01			0.01		
第12週	罹患数	34	7	7	5	5	5	1	1	2				1		
	定点当り	0.42	0.09	0.09	0.06	0.06	0.06	0.01	0.01	0.02				0.01		
第13週	罹患数	45	8	8	14	10	3	1					1			
	定点当り	0.53	0.09	0.09	0.16	0.12	0.04	0.01					0.01			

【年齢層別5週分集計】



【定点当りの患者数】



<< 咽頭結膜熱 >>

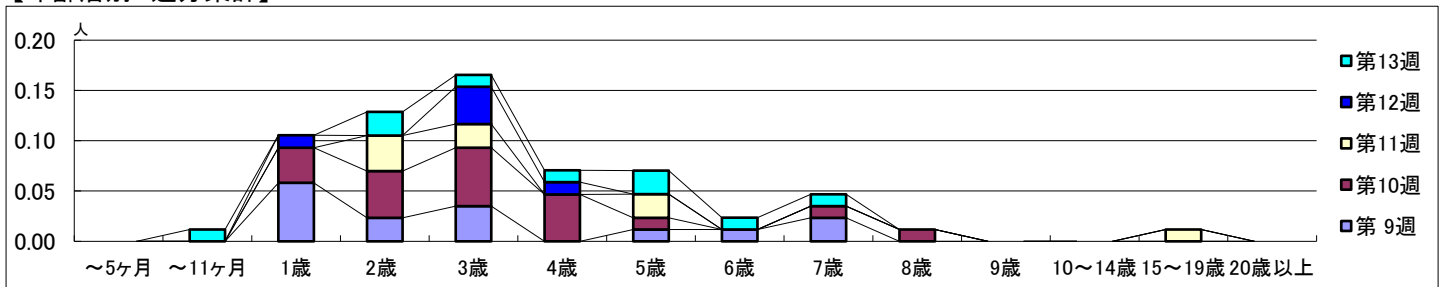
2025年2月24日 ~ 3月30日
[2025年 第9週 ~ 第13週]

【区別・週別報告定点当り】

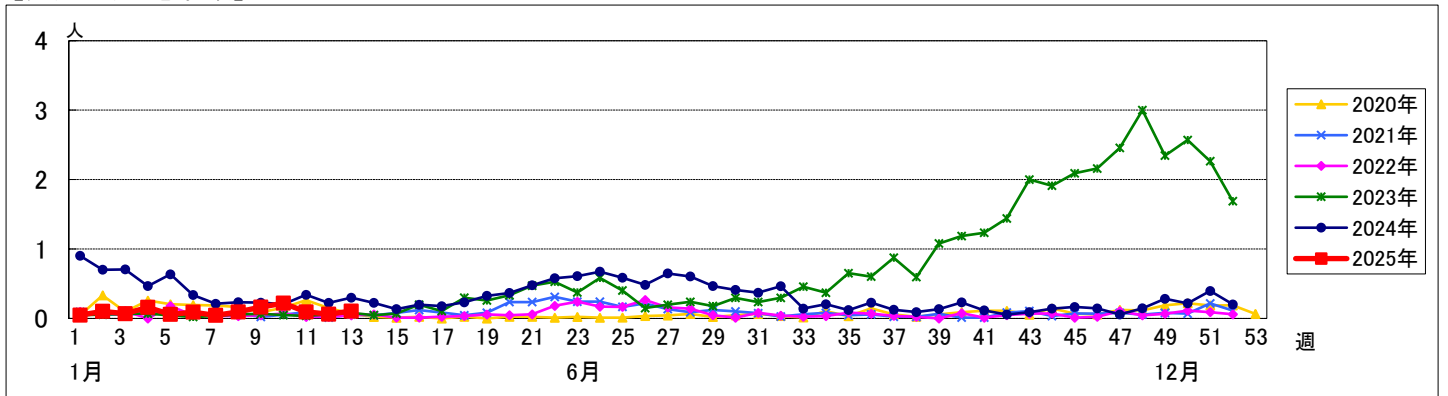
週数		合計	鶴見	神奈川	西	中	南	港南	保土ヶ谷	旭	磯子	金沢	港北	緑	青葉	都筑	戸塚	栄	泉	瀬谷
第9週	定点数	94	7	6	3	4	5	5	5	6	4	5	8	5	7	5	7	4	4	4
	報告定点	86	7	5	3	3	4	4	5	6	4	5	7	5	6	4	6	4	4	4
	罹患数	14	3	0	0	0	2	1	0	0	0	2	3	0	0	0	0	0	1	2
	定点当り	0.16	0.43	0	0	0	0.50	0.25	0	0	0	0.40	0.43	0	0	0	0	0	0.25	0.50
第10週	報告定点	86	7	5	3	3	4	4	4	6	4	5	7	5	7	4	6	4	4	4
	罹患数	19	0	3	1	0	2	7	0	3	0	2	0	0	0	0	0	0	0	1
	定点当り	0.22	0	0.60	0.33	0	0.50	1.75	0	0.50	0	0.40	0	0	0	0	0	0	0	0.25
	報告定点	85	7	5	3	3	4	4	4	6	4	5	7	5	7	4	5	4	4	4
第11週	報告定点	85	7	5	3	3	4	4	4	6	4	5	7	5	7	4	5	4	4	4
	罹患数	8	1	0	0	0	0	0	0	4	0	1	1	0	0	0	0	0	1	0
	定点当り	0.09	0.14	0	0	0	0	0	0	0.67	0	0.20	0.14	0	0	0	0	0	0.25	0
	報告定点	81	7	5	3	2	4	4	4	5	4	5	6	5	6	4	5	4	4	4
第12週	報告定点	81	7	5	3	2	4	4	4	5	4	5	6	5	6	4	5	4	4	4
	罹患数	5	0	0	0	0	1	2	0	0	1	1	0	0	0	0	0	0	0	0
	定点当り	0.06	0	0	0	0	0.25	0.50	0	0	0.25	0.20	0	0	0	0	0	0	0	0
	報告定点	85	7	5	3	3	4	4	5	4	4	5	7	5	7	4	6	4	4	4
第13週	報告定点	85	7	5	3	3	4	4	5	4	4	5	7	5	7	4	6	4	4	4
	罹患数	9	2	2	0	0	0	0	0	0	0	0	2	0	1	0	0	0	2	0
	定点当り	0.11	0.29	0.40	0	0	0	0	0	0	0	0	0.29	0	0.14	0	0	0	0.50	0

週数		合計	~5ヶ月	~11ヶ月	1歳	2歳	3歳	4歳	5歳	6歳	7歳	8歳	9歳	10~14歳	15~19歳	20歳以上
第9週	罹患数	14			5	2	3		1	1	2					
	定点当り	0.16			0.06	0.02	0.03		0.01	0.01	0.02					
第10週	罹患数	19			3	4	5	4	1		1	1				
	定点当り	0.22			0.03	0.05	0.06	0.05	0.01		0.01	0.01				
第11週	罹患数	8				3	2		2						1	
	定点当り	0.09				0.04	0.02		0.02						0.01	
第12週	罹患数	5			1		3	1								
	定点当り	0.06			0.01		0.04	0.01								
第13週	罹患数	9		1		2	1	1	2	1	1					
	定点当り	0.11		0.01		0.02	0.01	0.01	0.02	0.01	0.01					

【年齢層別5週分集計】



【定点当りの患者数】



<< A群溶血性レンサ球菌咽頭炎 >>

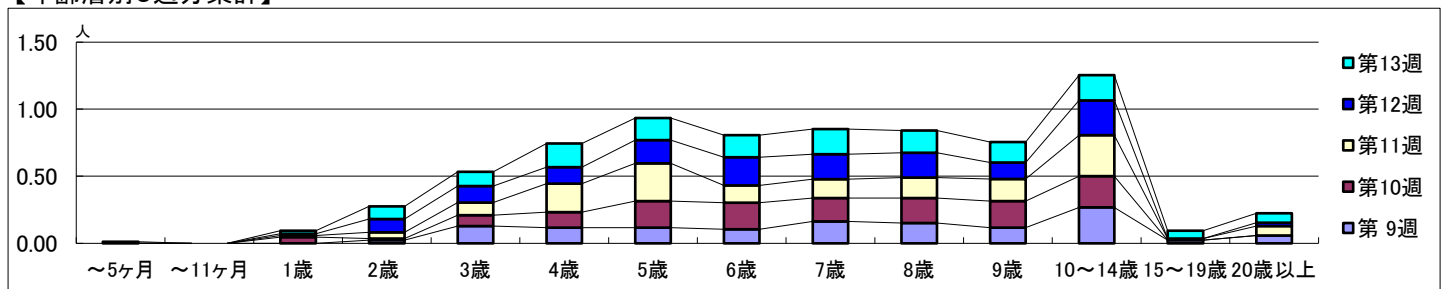
2025年2月24日 ~ 3月30日
[2025年 第9週 ~ 第13週]

【区別・週別報告定点当り】

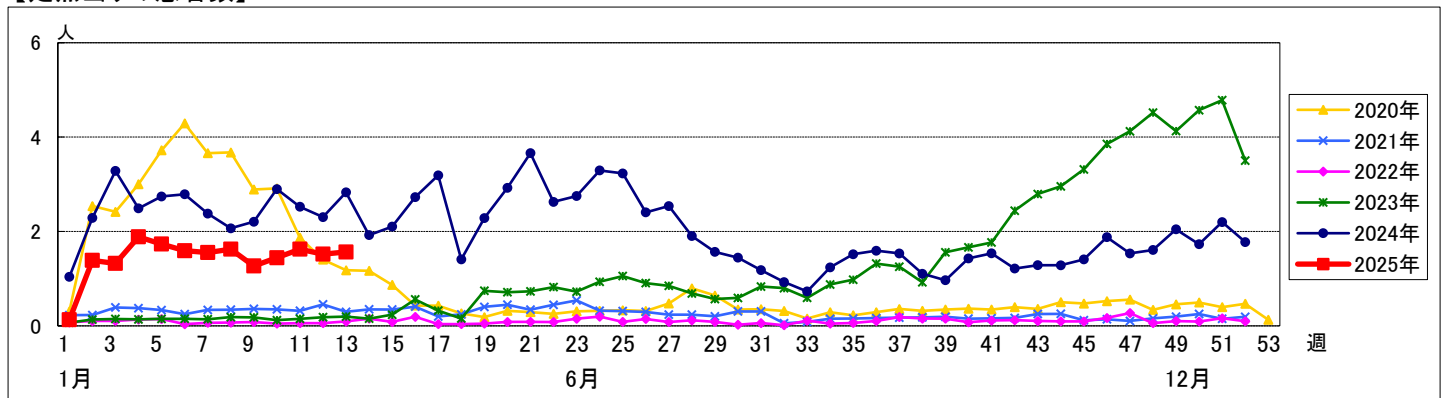
週数		区別																		
		合計	鶴見	神奈川	西	中	南	港南	保土ヶ谷	旭	磯子	金沢	港北	緑	青葉	都筑	戸塚	栄	泉	瀬谷
第9週	定点数	94	7	6	3	4	5	5	5	6	4	5	8	5	7	5	7	4	4	4
	報告定点	86	7	5	3	3	4	4	5	6	4	5	7	5	6	4	6	4	4	4
	罹患数	109	2	12	0	1	3	6	1	6	5	4	9	23	9	10	4	0	11	3
	定点当り	1.27	0.29	2.40	0	0.33	0.75	1.50	0.20	1.00	1.25	0.80	1.29	4.60	1.50	2.50	0.67	0	2.75	0.75
第10週	報告定点	86	7	5	3	3	4	4	4	6	4	5	7	5	7	4	6	4	4	4
	罹患数	124	8	6	0	0	3	4	2	6	8	8	10	21	10	8	4	11	10	5
	定点当り	1.44	1.14	1.20	0	0	0.75	1.00	0.50	1.00	2.00	1.60	1.43	4.20	1.43	2.00	0.67	2.75	2.50	1.25
	報告定点	85	7	5	3	3	4	4	4	6	4	5	7	5	7	4	5	4	4	4
第11週	報告定点	85	7	5	3	3	4	4	4	6	4	5	7	5	7	4	5	4	4	4
	罹患数	138	10	12	1	0	5	9	7	7	16	2	7	26	8	4	1	2	17	4
	定点当り	1.62	1.43	2.40	0.33	0	1.25	2.25	1.75	1.17	4.00	0.40	1.00	5.20	1.14	1.00	0.20	0.50	4.25	1.00
	報告定点	81	7	5	3	2	4	4	4	5	4	5	6	5	6	4	5	4	4	4
第12週	報告定点	81	7	5	3	2	4	4	4	5	4	5	6	5	6	4	5	4	4	4
	罹患数	123	10	7	0	0	8	6	0	5	10	10	6	26	5	14	1	3	10	2
	定点当り	1.52	1.43	1.40	0	0	2.00	1.50	0	1.00	2.50	2.00	1.00	5.20	0.83	3.50	0.20	0.75	2.50	0.50
	報告定点	85	7	5	3	3	4	4	5	4	4	5	7	5	7	4	6	4	4	4
第13週	報告定点	85	7	5	3	3	4	4	5	4	4	5	7	5	7	4	6	4	4	4
	罹患数	133	8	5	0	1	12	11	7	4	8	9	5	31	5	5	2	3	10	7
	定点当り	1.56	1.14	1.00	0	0.33	3.00	2.75	1.40	1.00	2.00	1.80	0.71	6.20	0.71	1.25	0.33	0.75	2.50	1.75

週数		合計	年齢層別													
			~5ヶ月	~11ヶ月	1歳	2歳	3歳	4歳	5歳	6歳	7歳	8歳	9歳	10~14歳	15~19歳	20歳以上
第9週	罹患数	109				2	11	10	10	9	14	13	10	23	2	5
	定点当り	1.27			0.02	0.13	0.12	0.12	0.10	0.16	0.15	0.12	0.27	0.02	0.06	
第10週	罹患数	124			4	1	7	10	17	17	15	16	17	20		
	定点当り	1.44			0.05	0.01	0.08	0.12	0.20	0.20	0.17	0.19	0.20	0.23		
第11週	罹患数	138			1	4	8	18	24	11	12	13	14	26	1	6
	定点当り	1.62			0.01	0.05	0.09	0.21	0.28	0.13	0.14	0.15	0.16	0.31	0.01	0.07
第12週	罹患数	123			1	8	10	10	14	17	15	15	10	21		2
	定点当り	1.52			0.01	0.10	0.12	0.12	0.17	0.21	0.19	0.19	0.12	0.26		0.02
第13週	罹患数	133	1		2	8	9	15	14	14	16	14	13	16	5	6
	定点当り	1.56	0.01		0.02	0.09	0.11	0.18	0.16	0.16	0.19	0.16	0.15	0.19	0.06	0.07

【年齢層別5週分集計】



【定点当りの患者数】



<< 感染性胃腸炎 >>

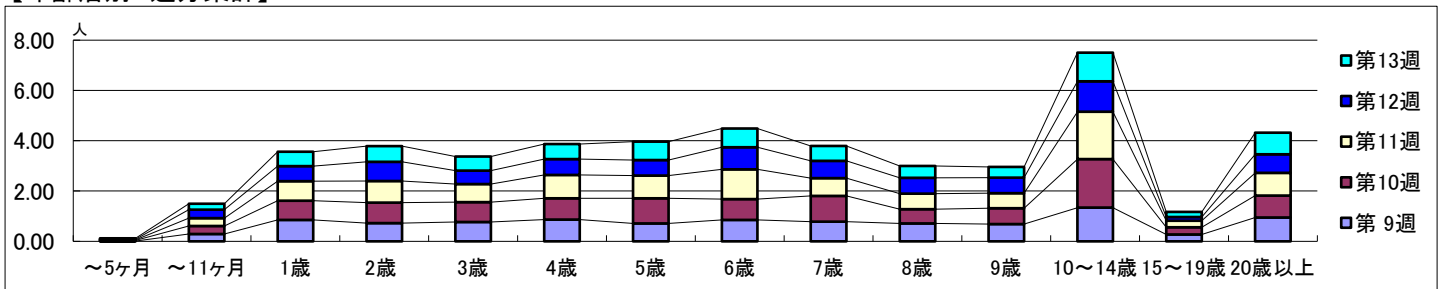
2025年2月24日 ~ 3月30日
[2025年 第9週 ~ 第13週]

【区別・週別報告定点当り】

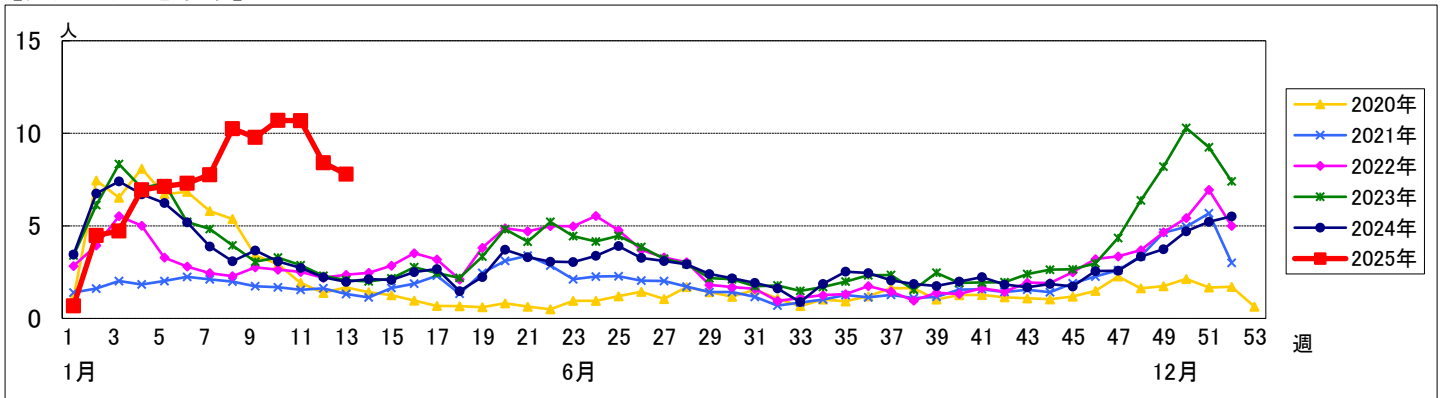
週数		区別																		
		合計	鶴見	神奈川	西	中	南	港南	保土ヶ谷	旭	磯子	金沢	港北	緑	青葉	都筑	戸塚	栄	泉	瀬谷
第9週	定点数	94	7	6	3	4	5	5	5	6	4	5	8	5	7	5	7	4	4	4
	報告定点	86	7	5	3	3	4	4	5	6	4	5	7	5	6	4	6	4	4	4
	罹患数	841	74	34	26	11	53	69	8	52	36	55	52	71	56	80	42	61	51	10
第10週	報告定点	86	7	5	3	3	4	4	4	6	4	5	7	5	7	4	6	4	4	4
	罹患数	920	53	54	21	13	59	81	15	61	39	82	46	67	55	70	50	65	69	20
	定点当り	10.70	7.57	10.80	7.00	4.33	14.75	20.25	3.75	10.17	9.75	16.40	6.57	13.40	7.86	17.50	8.33	16.25	17.25	5.00
第11週	報告定点	85	7	5	3	3	4	4	4	6	4	5	7	5	7	4	5	4	4	4
	罹患数	908	72	76	23	5	50	69	6	53	34	49	49	88	66	82	43	32	69	42
	定点当り	10.68	10.29	15.20	7.67	1.67	12.50	17.25	1.50	8.83	8.50	9.80	7.00	17.60	9.43	20.50	8.60	8.00	17.25	10.50
第12週	報告定点	81	7	5	3	2	4	4	4	5	4	5	6	5	6	4	5	4	4	4
	罹患数	681	64	46	21	10	29	58	0	34	20	35	44	63	43	63	33	22	70	26
	定点当り	8.41	9.14	9.20	7.00	5.00	7.25	14.50	0	6.80	5.00	7.00	7.33	12.60	7.17	15.75	6.60	5.50	17.50	6.50
第13週	報告定点	85	7	5	3	3	4	4	5	4	4	5	7	5	7	4	6	4	4	4
	罹患数	662	51	53	10	9	35	78	10	10	21	19	44	61	65	60	18	42	58	18
	定点当り	7.79	7.29	10.60	3.33	3.00	8.75	19.50	2.00	2.50	5.25	3.80	6.29	12.20	9.29	15.00	3.00	10.50	14.50	4.50

週数		合計	年齢層別													
			~5ヶ月	~11ヶ月	1歳	2歳	3歳	4歳	5歳	6歳	7歳	8歳	9歳	10~14歳	15~19歳	20歳以上
第9週	罹患数	841	1	25	73	62	66	74	61	73	67	61	59	115	23	81
	定点当り	9.78	0.01	0.29	0.85	0.72	0.77	0.86	0.71	0.85	0.78	0.71	0.69	1.34	0.27	0.94
第10週	罹患数	920	2	27	66	70	68	73	86	71	88	49	54	166	25	75
	定点当り	10.70	0.02	0.31	0.77	0.81	0.79	0.85	1.00	0.83	1.02	0.57	0.63	1.93	0.29	0.87
第11週	罹患数	908	2	27	66	73	61	79	77	101	60	52	51	160	22	77
	定点当り	10.68	0.02	0.32	0.78	0.86	0.72	0.93	0.91	1.19	0.71	0.61	0.60	1.88	0.26	0.91
第12週	罹患数	681	2	27	48	62	43	51	50	71	56	51	50	98	12	60
	定点当り	8.41	0.02	0.33	0.59	0.77	0.53	0.63	0.62	0.88	0.69	0.63	0.62	1.21	0.15	0.74
第13週	罹患数	662	3	20	49	53	48	51	62	63	50	40	36	97	17	73
	定点当り	7.79	0.04	0.24	0.58	0.62	0.56	0.60	0.73	0.74	0.59	0.47	0.42	1.14	0.20	0.86

【年齢層別5週分集計】



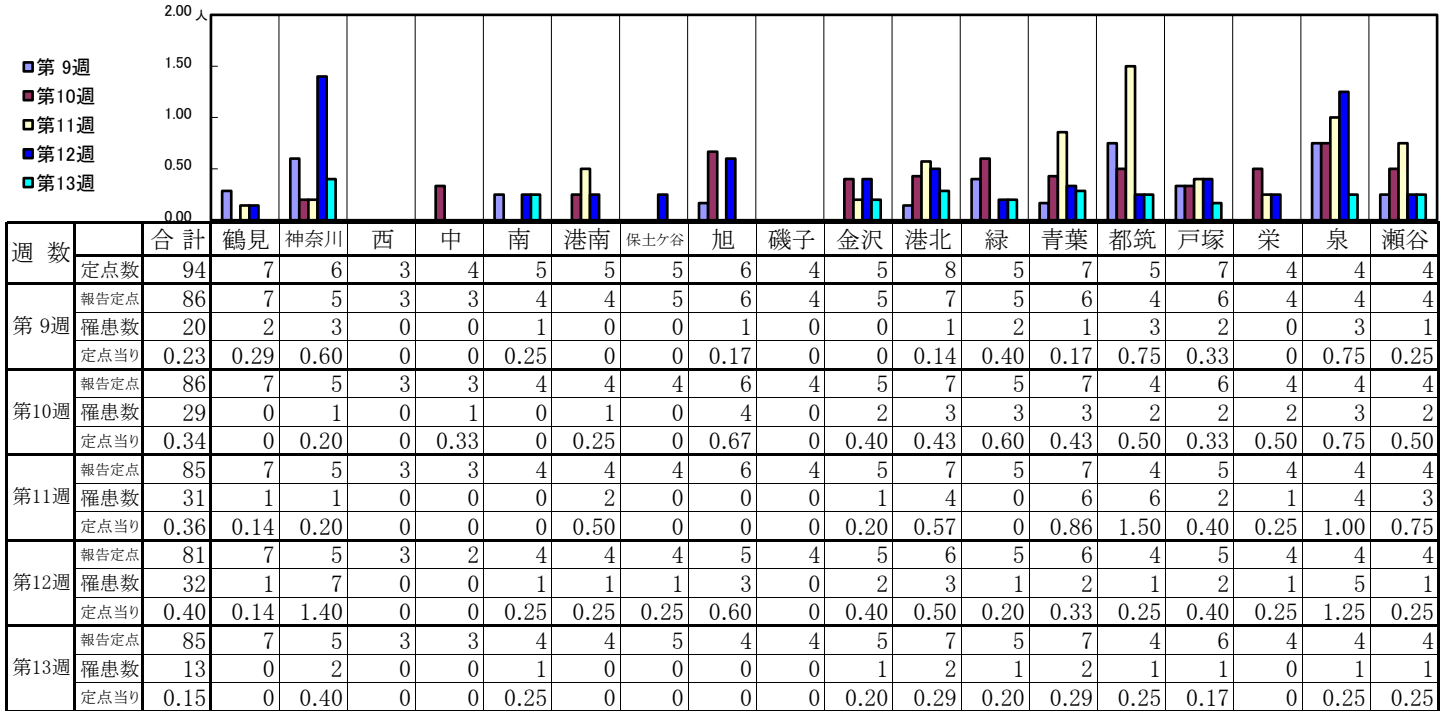
【定点当りの患者数】



<< 水痘 >>

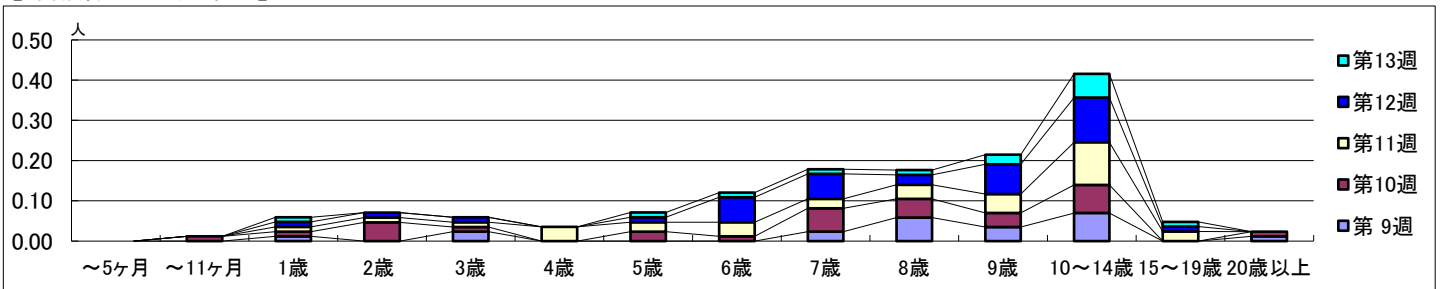
2025年2月24日 ~ 3月30日
[2025年 第9週 ~ 第13週]

【区別・週別報告定点当り】

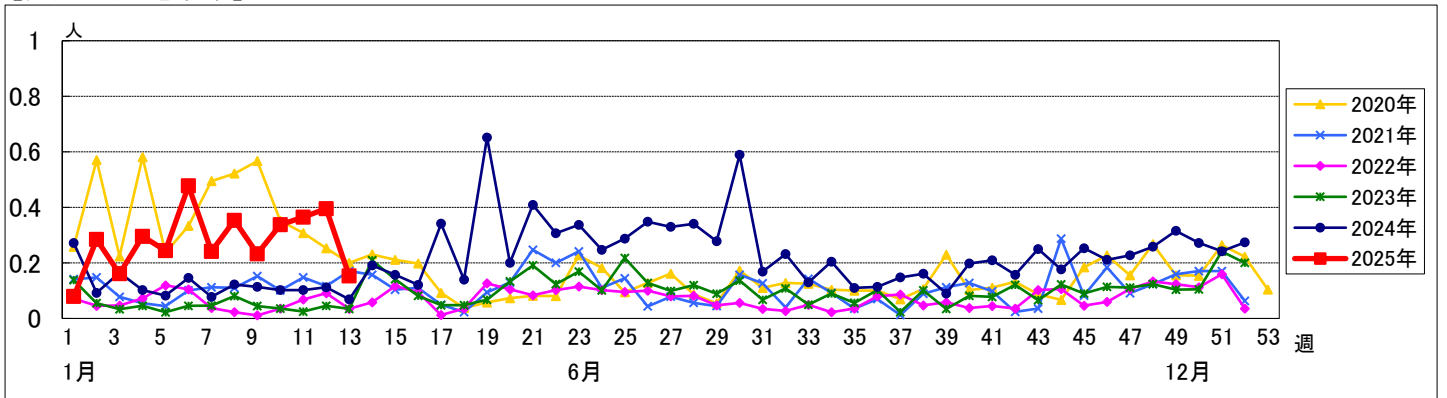


週数		合計	~5ヶ月	~11ヶ月	年齢															
					1歳	2歳	3歳	4歳	5歳	6歳	7歳	8歳	9歳	10~14歳	15~19歳	20歳以上				
第9週	罹患数	20			1		2					2	5	3	6		1			
	定点当り	0.23			0.01		0.02					0.02	0.06	0.03	0.07		0.01			
第10週	罹患数	29		1	1	4	1			2	1	5	4	3	6		1			
	定点当り	0.34		0.01	0.01	0.05	0.01			0.02	0.01	0.06	0.05	0.03	0.07		0.01			
第11週	罹患数	31			1	1	1	3	2	3	2	3	4	4	9	2				
	定点当り	0.36			0.01	0.01	0.01	0.04	0.02	0.04	0.02	0.04	0.05	0.11	0.02					
第12週	罹患数	32			1	1	1			1	5	5	2	6	9	1				
	定点当り	0.40			0.01	0.01	0.01			0.01	0.06	0.06	0.02	0.07	0.11	0.01				
第13週	罹患数	13			1					1	1	1	1	2	5	1				
	定点当り	0.15			0.01					0.01	0.01	0.01	0.01	0.02	0.06	0.01				

【年齢層別5週分集計】



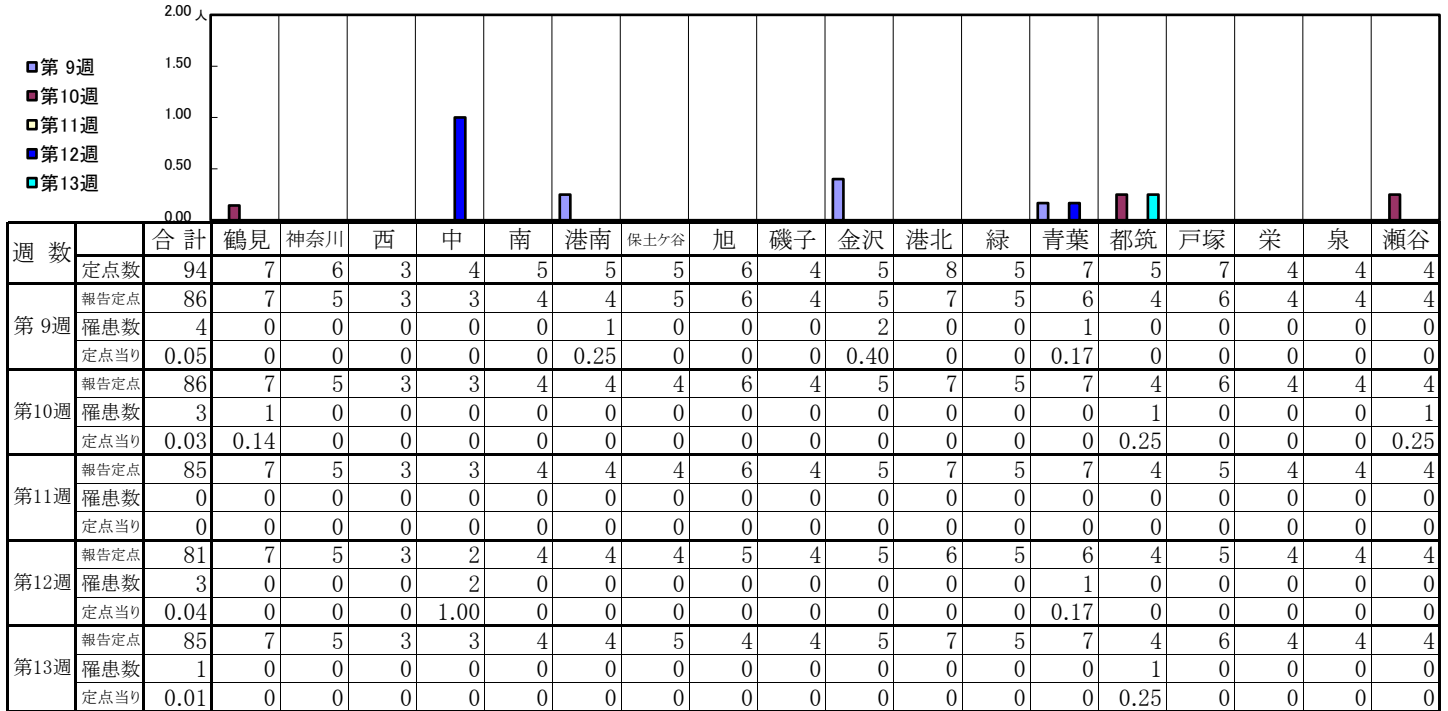
【定点当りの患者数】



<< 手足口病 >>

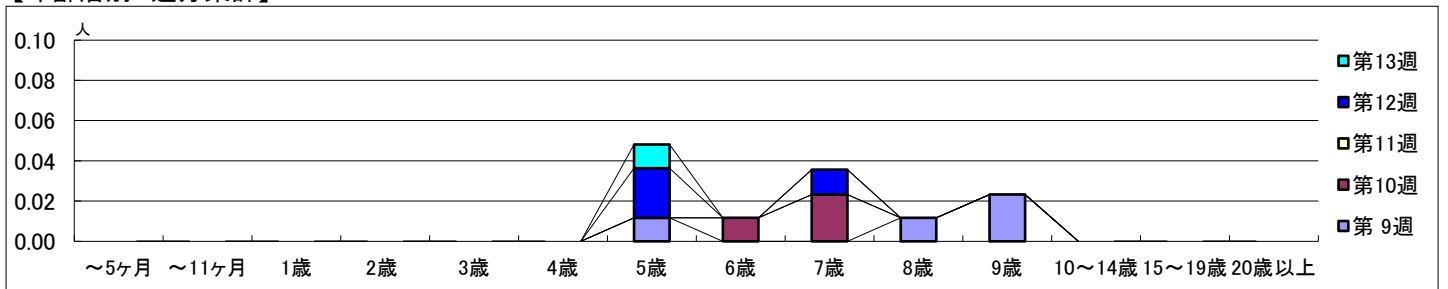
2025年2月24日 ~ 3月30日
[2025年 第9週 ~ 第13週]

【区別・週別報告定点当り】

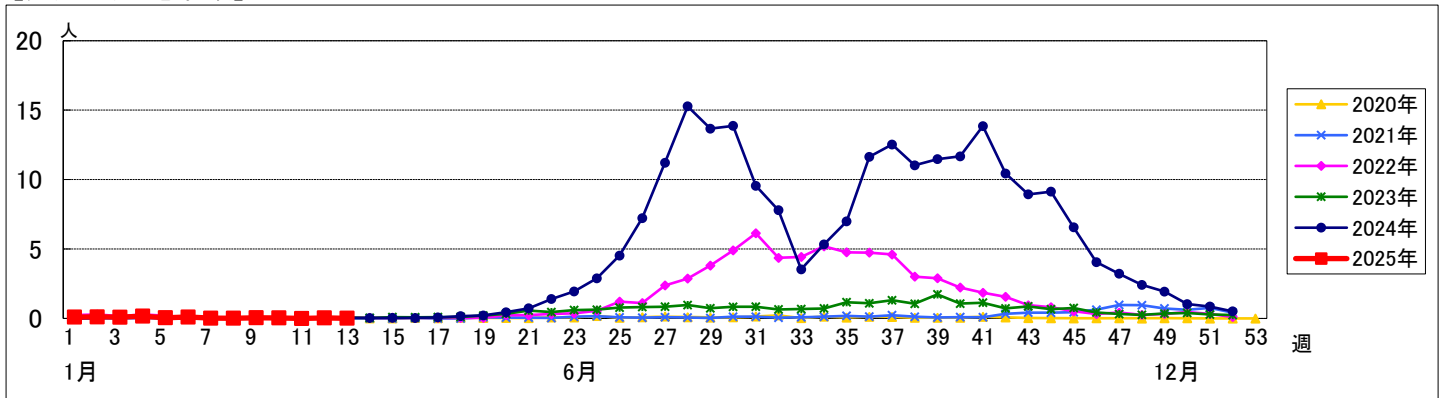


週数		合計	~5ヶ月	~11ヶ月	1歳	2歳	3歳	4歳	5歳	6歳	7歳	8歳	9歳	10~14歳	15~19歳	20歳以上
第9週	罹患数	4							1			1	2			
	定点当り	0.05							0.01			0.01	0.02			
第10週	罹患数	3								1	2					
	定点当り	0.03								0.01	0.02					
第11週	罹患数	0														
	定点当り	0														
第12週	罹患数	3							2		1					
	定点当り	0.04							0.02		0.01					
第13週	罹患数	1							1							
	定点当り	0.01							0.01							

【年齢層別5週分集計】



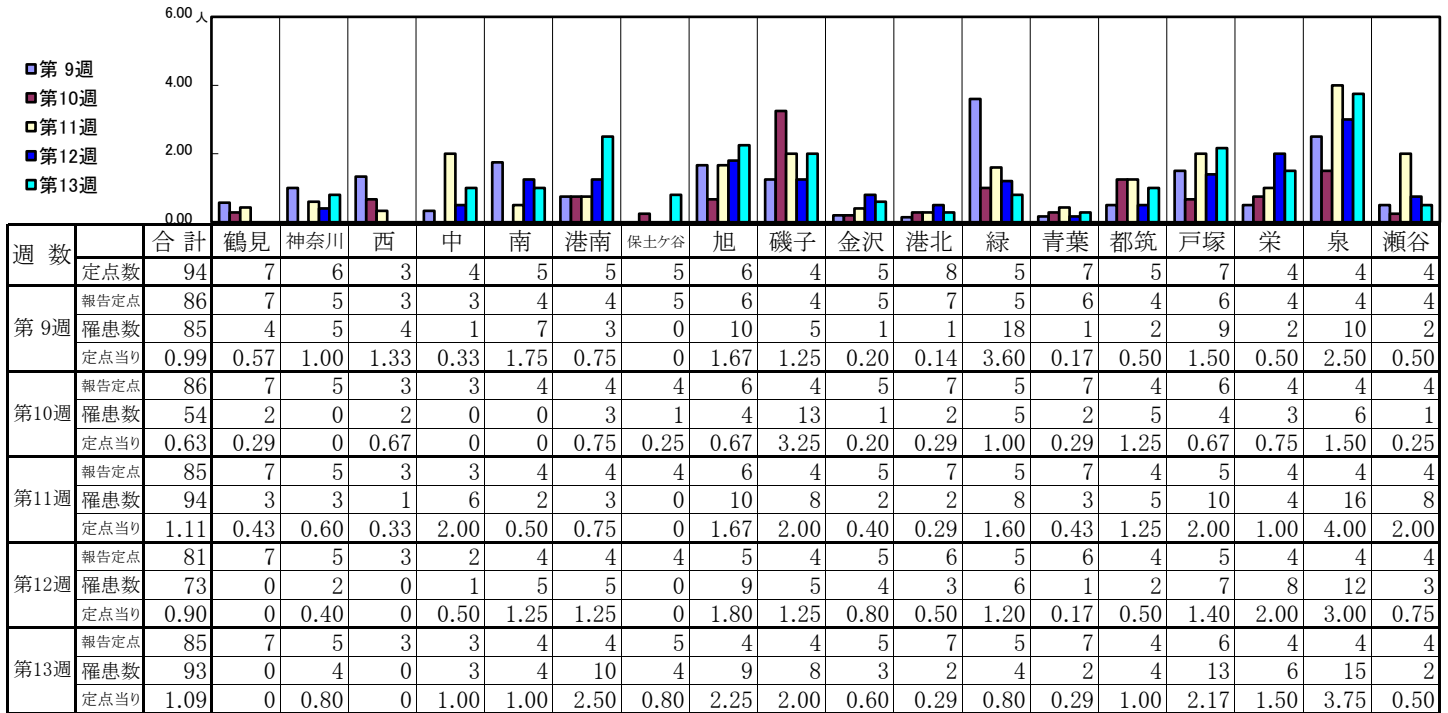
【定点当りの患者数】



<< 伝染性紅斑 >>

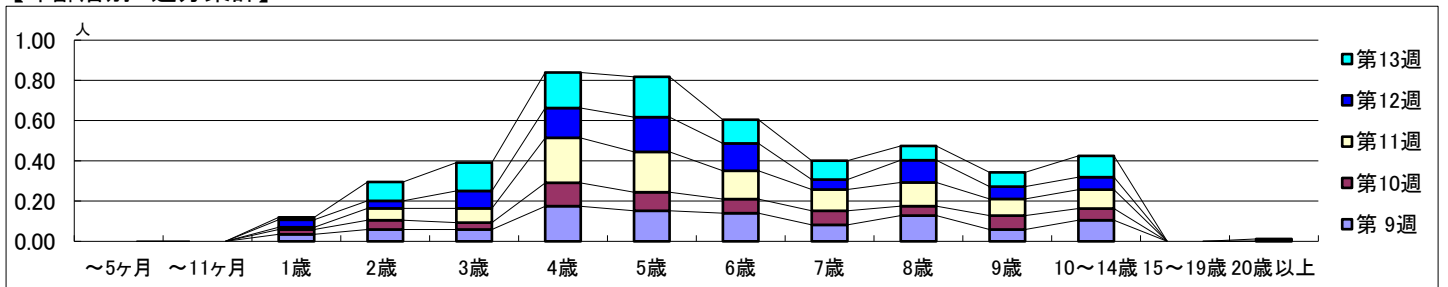
2025年2月24日 ~ 3月30日
[2025年 第9週 ~ 第13週]

【区別・週別報告定点当り】

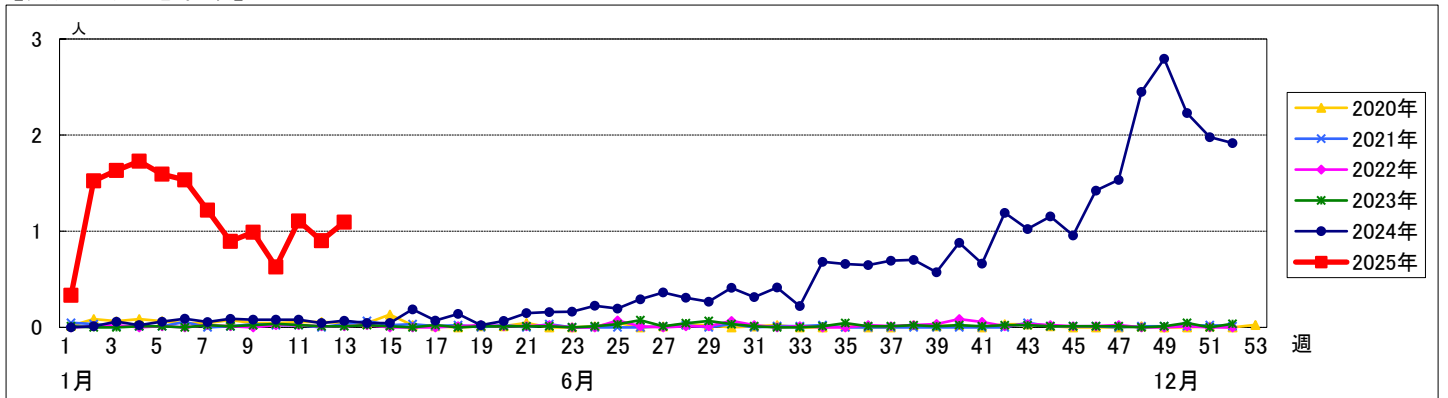


週数		合計	~5ヶ月	~11ヶ月	1歳	2歳	3歳	4歳	5歳	6歳	7歳	8歳	9歳	10~14歳	15~19歳	20歳以上
第9週	罹患数	85			3	5	5	15	13	12	7	11	5	9		
	定点当り	0.99			0.03	0.06	0.06	0.17	0.15	0.14	0.08	0.13	0.06	0.10		
第10週	罹患数	54			2	4	3	10	8	6	6	4	6	5		
	定点当り	0.63			0.02	0.05	0.03	0.12	0.09	0.07	0.07	0.05	0.07	0.06		
第11週	罹患数	94			1	5	6	19	17	12	9	10	7	8		
	定点当り	1.11			0.01	0.06	0.07	0.22	0.20	0.14	0.11	0.12	0.08	0.09		
第12週	罹患数	73			3	3	7	12	14	11	4	9	5	5		
	定点当り	0.90			0.04	0.04	0.09	0.15	0.17	0.14	0.05	0.11	0.06	0.06		
第13週	罹患数	93			1	8	12	15	17	10	8	6	6	9		1
	定点当り	1.09			0.01	0.09	0.14	0.18	0.20	0.12	0.09	0.07	0.07	0.11		0.01

【年齢層別5週分集計】



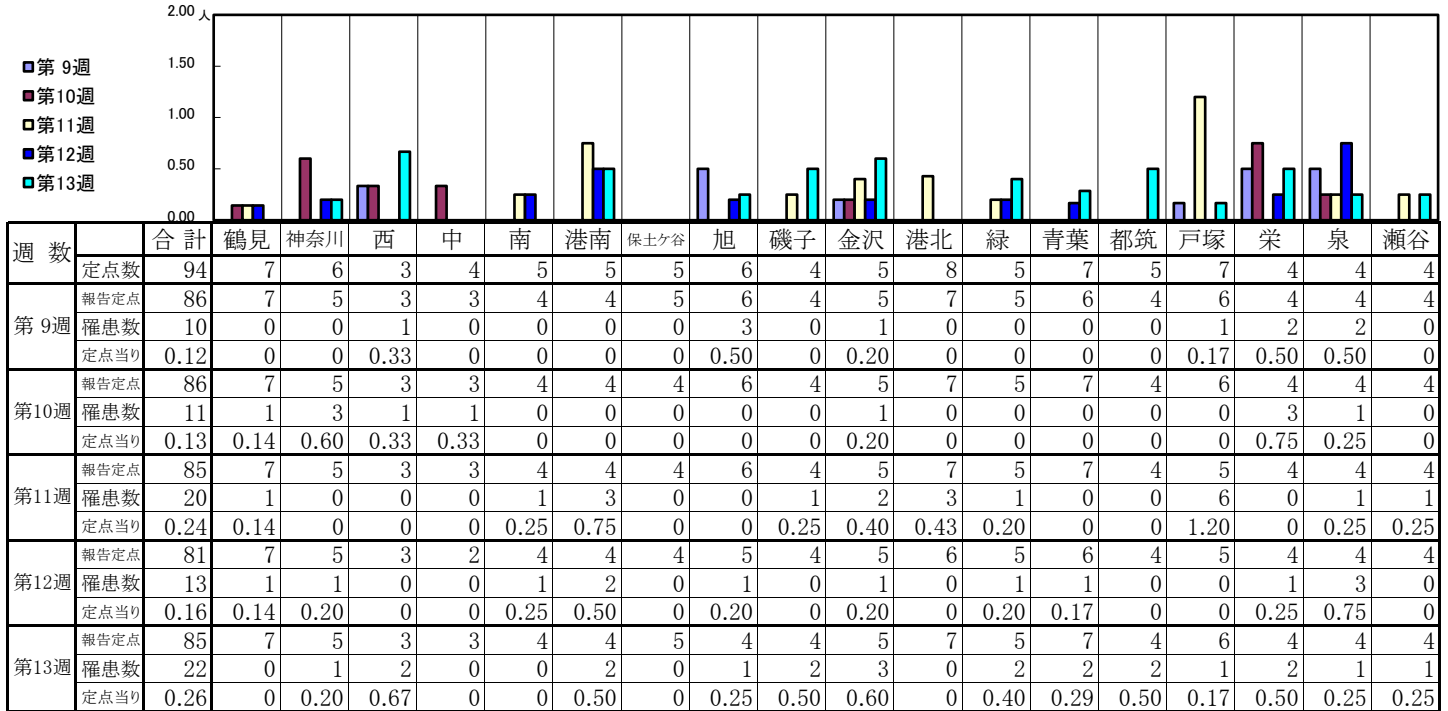
【定点当りの患者数】



<< 突発性発しん >>

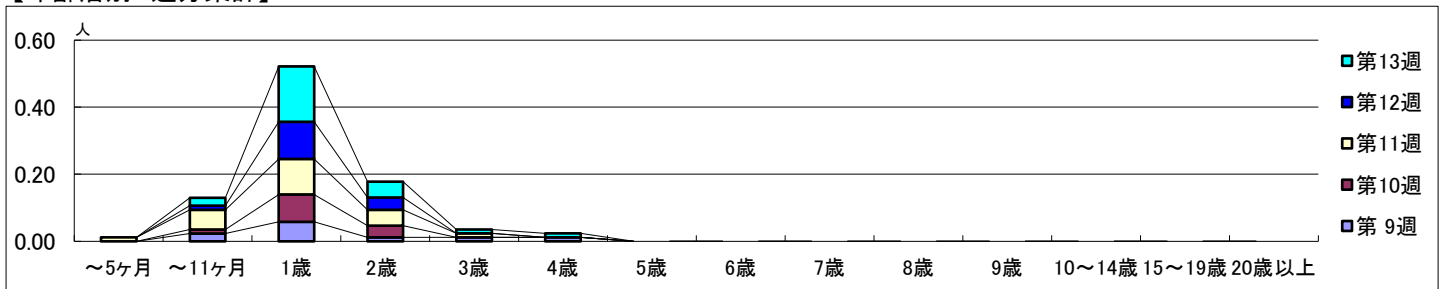
2025年2月24日 ~ 3月30日
[2025年 第9週 ~ 第13週]

【区別・週別報告定点当り】

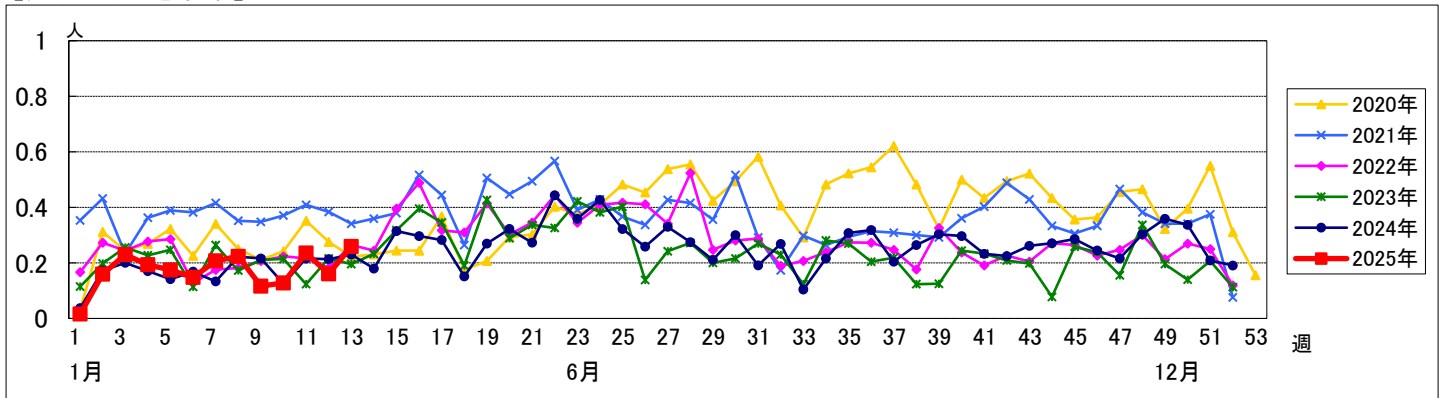


週数		合計	~5ヶ月	~11ヶ月	1歳	2歳	3歳	4歳	5歳	6歳	7歳	8歳	9歳	10~14歳	15~19歳	20歳以上
第9週	罹患数	10		2	5	1	1	1								
	定点当り	0.12		0.02	0.06	0.01	0.01	0.01								
第10週	罹患数	11		1	7	3										
	定点当り	0.13		0.01	0.08	0.03										
第11週	罹患数	20	1	5	9	4	1									
	定点当り	0.24	0.01	0.06	0.11	0.05	0.01									
第12週	罹患数	13		1	9	3										
	定点当り	0.16		0.01	0.11	0.04										
第13週	罹患数	22		2	14	4	1	1								
	定点当り	0.26		0.02	0.16	0.05	0.01	0.01								

【年齢層別5週分集計】



【定点当りの患者数】

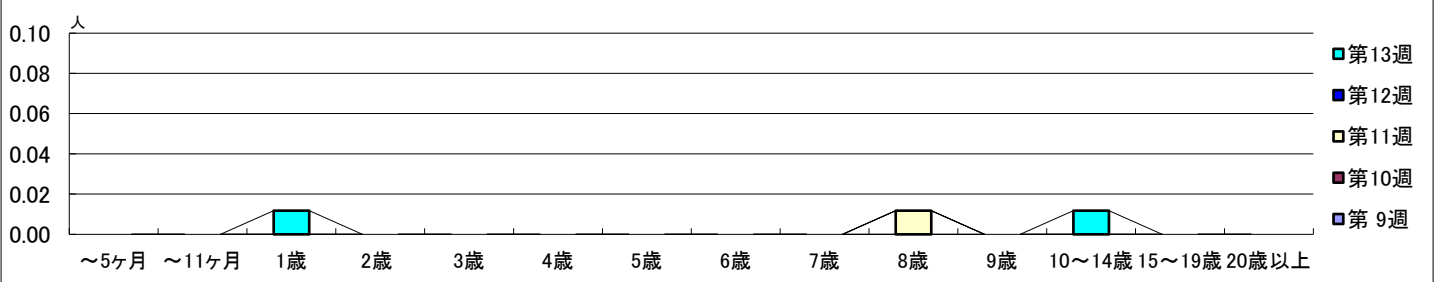


【区別・週別報告定点当り】

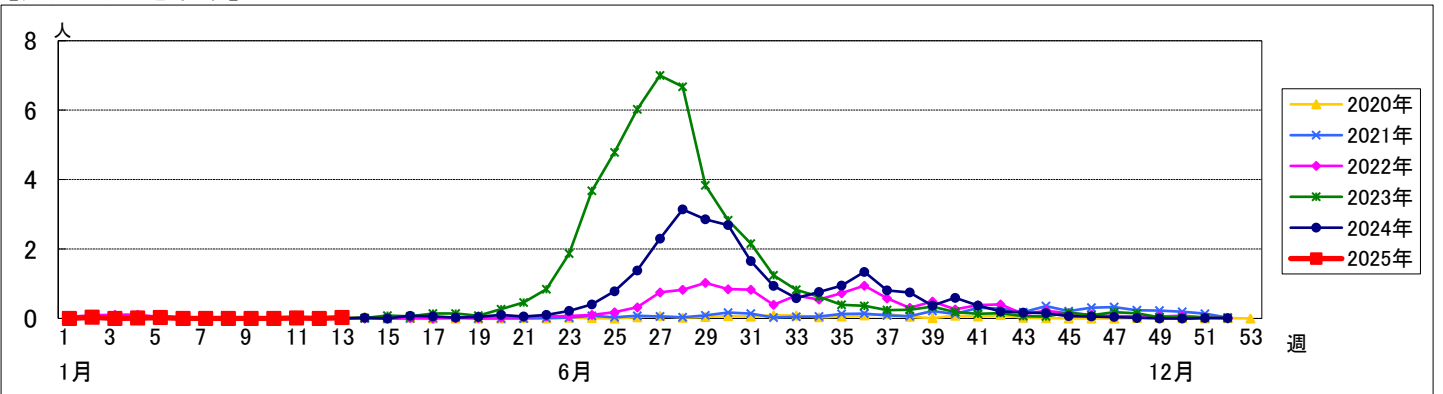
週数	合計	鶴見	神奈川	西	中	南	港南	保土ヶ谷	旭	磯子	金沢	港北	緑	青葉	都筑	戸塚	栄	泉	瀬谷
定点数	94	7	6	3	4	5	5	5	6	4	5	8	5	7	5	7	4	4	4
報告定点	86	7	5	3	3	4	4	4	6	4	5	7	5	6	4	6	4	4	4
罹患数	0	0	0	0	0	0	0	0	0	0	0	0	0	0	0	0	0	0	0
定点当り	0	0	0	0	0	0	0	0	0	0	0	0	0	0	0	0	0	0	0
報告定点	86	7	5	3	3	4	4	4	6	4	5	7	5	7	4	6	4	4	4
罹患数	0	0	0	0	0	0	0	0	0	0	0	0	0	0	0	0	0	0	0
定点当り	0	0	0	0	0	0	0	0	0	0	0	0	0	0	0	0	0	0	0
報告定点	85	7	5	3	3	4	4	4	6	4	5	7	5	7	4	5	4	4	4
罹患数	1	0	0	0	0	0	0	0	0	0	0	0	0	0	0	1	0	0	0
定点当り	0.01	0	0	0	0	0	0	0	0	0	0	0	0	0	0	0.20	0	0	0
報告定点	81	7	5	3	2	4	4	4	5	4	5	6	5	6	4	5	4	4	4
罹患数	0	0	0	0	0	0	0	0	0	0	0	0	0	0	0	0	0	0	0
定点当り	0	0	0	0	0	0	0	0	0	0	0	0	0	0	0	0	0	0	0
報告定点	85	7	5	3	3	4	4	5	4	4	5	7	5	7	4	6	4	4	4
罹患数	2	0	0	0	0	1	0	1	0	0	0	0	0	0	0	0	0	0	0
定点当り	0.02	0	0	0	0	0.25	0	0.20	0	0	0	0	0	0	0	0	0	0	0

週数	合計	~5ヶ月	~11ヶ月	1歳	2歳	3歳	4歳	5歳	6歳	7歳	8歳	9歳	10~14歳	15~19歳	20歳以上
第9週	罹患数 0 定点当り 0														
第10週	罹患数 0 定点当り 0														
第11週	罹患数 1 定点当り 0.01										1 0.01				
第12週	罹患数 0 定点当り 0														
第13週	罹患数 2 定点当り 0.02			1 0.01								1 0.01			

【年齢層別5週分集計】



【定点当りの患者数】



<< 流行性耳下腺炎 >>

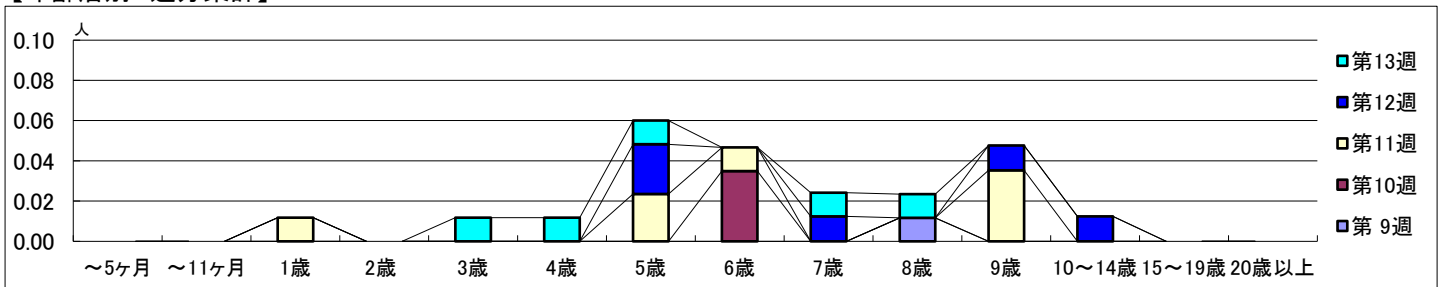
2025年2月24日 ~ 3月30日
[2025年 第9週 ~ 第13週]

【区別・週別報告定点当り】

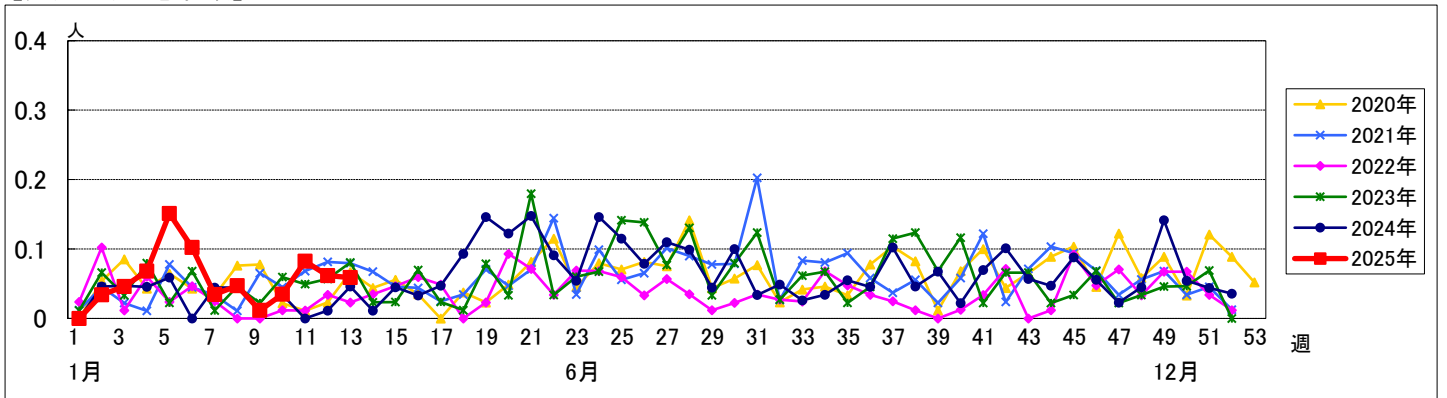
週 数		区別																		
		合計	鶴見	神奈川	西	中	南	港南	保土ヶ谷	旭	磯子	金沢	港北	緑	青葉	都筑	戸塚	栄	泉	瀬谷
第9週	定点数	94	7	6	3	4	5	5	5	6	4	5	8	5	7	5	7	4	4	4
	報告定点	86	7	5	3	3	4	4	4	6	4	5	7	5	6	4	6	4	4	4
	罹患数	1	0	0	0	0	0	0	0	0	0	1	0	0	0	0	0	0	0	0
	定点当り	0.01	0	0	0	0	0	0	0	0	0	0.20	0	0	0	0	0	0	0	0
第10週	報告定点	86	7	5	3	3	4	4	4	6	4	5	7	5	7	4	6	4	4	4
	罹患数	3	0	0	0	1	0	0	0	0	0	0	0	0	0	0	0	1	1	0
	定点当り	0.03	0	0	0	0.33	0	0	0	0	0	0	0	0	0	0	0	0.25	0.25	0
	報告定点	85	7	5	3	3	4	4	4	6	4	5	7	5	7	4	5	4	4	4
第11週	報告定点	85	7	5	3	3	4	4	4	6	4	5	7	5	7	4	5	4	4	4
	罹患数	7	0	1	0	1	0	0	0	1	0	0	1	1	0	1	0	0	0	1
	定点当り	0.08	0	0.20	0	0.33	0	0	0	0.17	0	0	0.14	0.20	0	0.25	0	0	0	0.25
	報告定点	81	7	5	3	2	4	4	4	5	4	5	6	5	6	4	5	4	4	4
第12週	報告定点	81	7	5	3	2	4	4	4	5	4	5	6	5	6	4	5	4	4	4
	罹患数	5	0	1	0	0	0	0	0	0	0	0	0	1	0	0	0	1	2	0
	定点当り	0.06	0	0.20	0	0	0	0	0	0	0	0	0	0.20	0	0	0	0.25	0.50	0
	報告定点	85	7	5	3	3	4	4	5	4	4	5	7	5	7	4	6	4	4	4
第13週	報告定点	85	7	5	3	3	4	4	5	4	4	5	7	5	7	4	6	4	4	4
	罹患数	5	0	1	0	0	0	0	0	0	0	0	0	0	0	3	0	0	1	0
	定点当り	0.06	0	0.20	0	0	0	0	0	0	0	0	0	0	0	0.75	0	0	0.25	0

週 数		合計	年齢層別																	
			~5ヶ月	~11ヶ月	1歳	2歳	3歳	4歳	5歳	6歳	7歳	8歳	9歳	10~14歳	15~19歳	20歳以上				
第9週	罹患数	1																		
	定点当り	0.01																		
第10週	罹患数	3								3										
	定点当り	0.03								0.03										
第11週	罹患数	7			1				2	1			3							
	定点当り	0.08			0.01				0.02	0.01			0.04							
第12週	罹患数	5							2		1		1	1						
	定点当り	0.06							0.02		0.01		0.01	0.01						
第13週	罹患数	5					1	1	1		1	1								
	定点当り	0.06					0.01	0.01	0.01		0.01	0.01								

【年齢層別5週分集計】



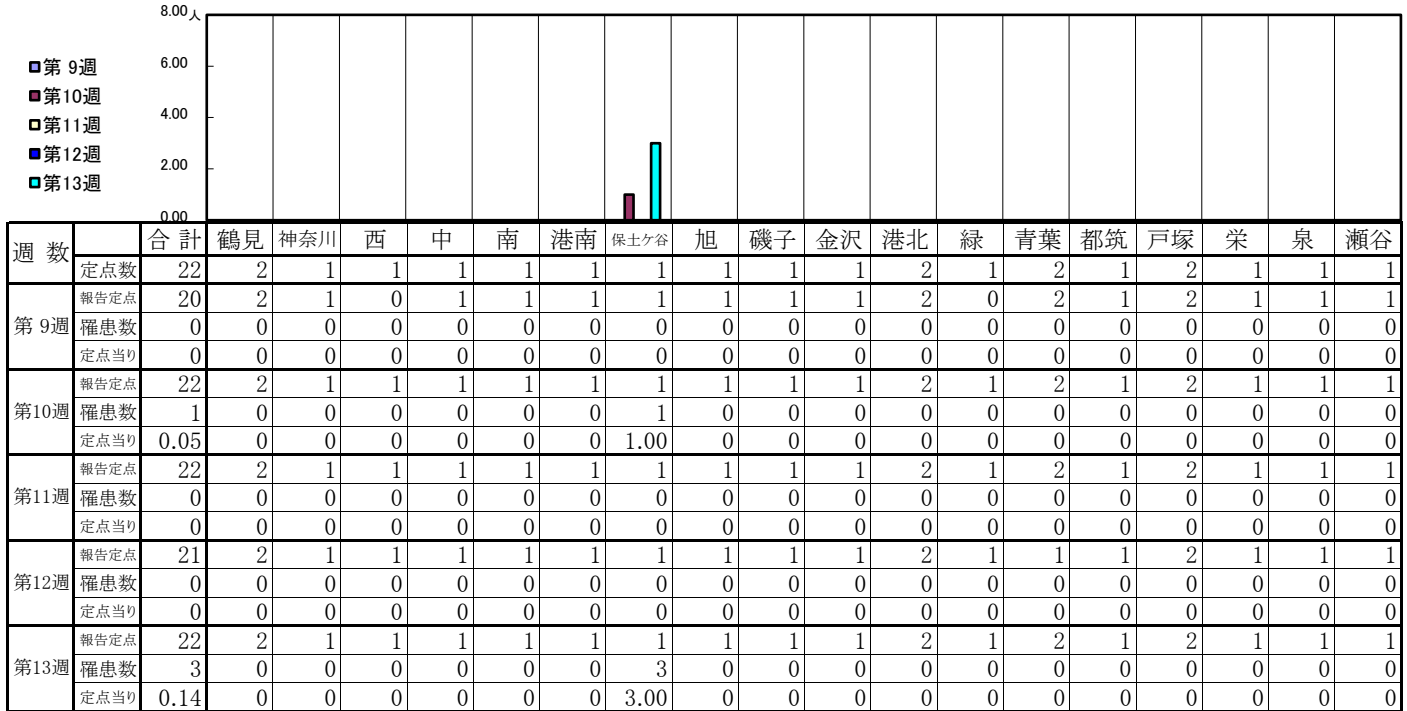
【定点当りの患者数】



<< 急性出血性結膜炎 >>

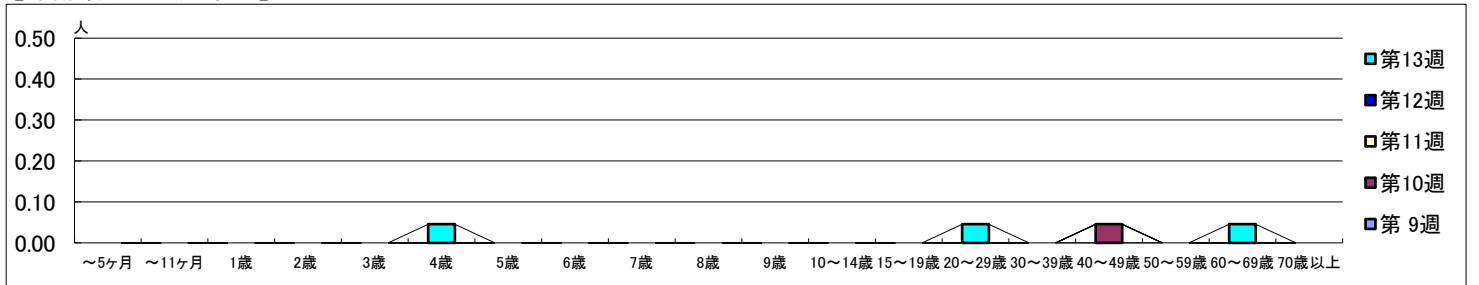
2025年2月24日 ~ 3月30日
[2025年 第9週 ~ 第13週]

【区別・週別報告定点当り】

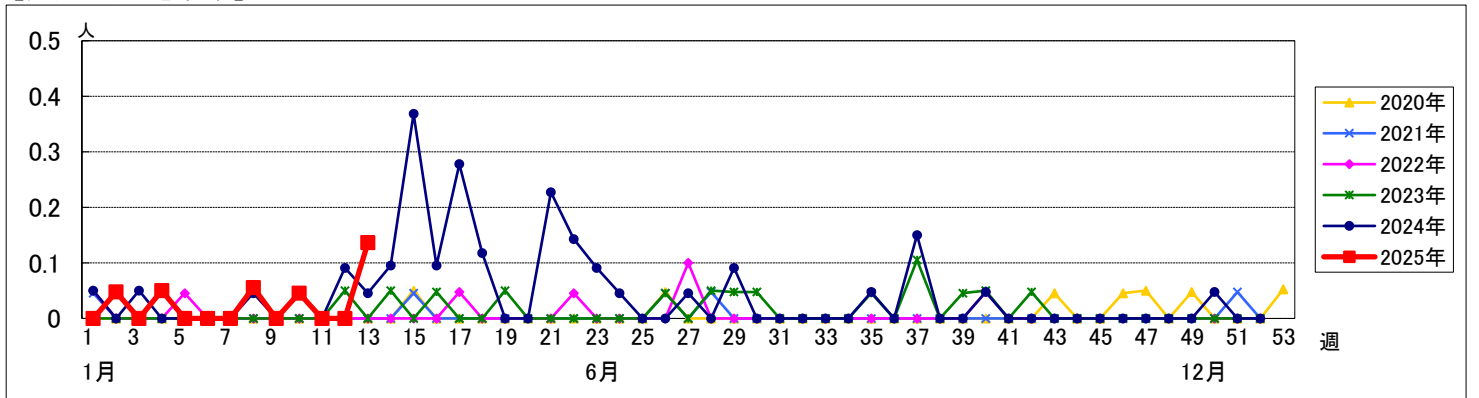


週数		合計	~5ヶ月	~11ヶ月	1歳	2歳	3歳	4歳	5歳	6歳	7歳	8歳	9歳	10~14歳	15~19歳	20~29歳	30~39歳	40~49歳	50~59歳	60~69歳	70歳以上	
			第9週	罹患数	0																	
第10週	罹患数	1																	1			
	定点当り	0.05																	0.05			
第11週	罹患数	0																				
	定点当り	0																				
第12週	罹患数	0																				
	定点当り	0																				
第13週	罹患数	3						1									1				1	
	定点当り	0.14						0.05									0.05				0.05	

【年齢層別5週分集計】



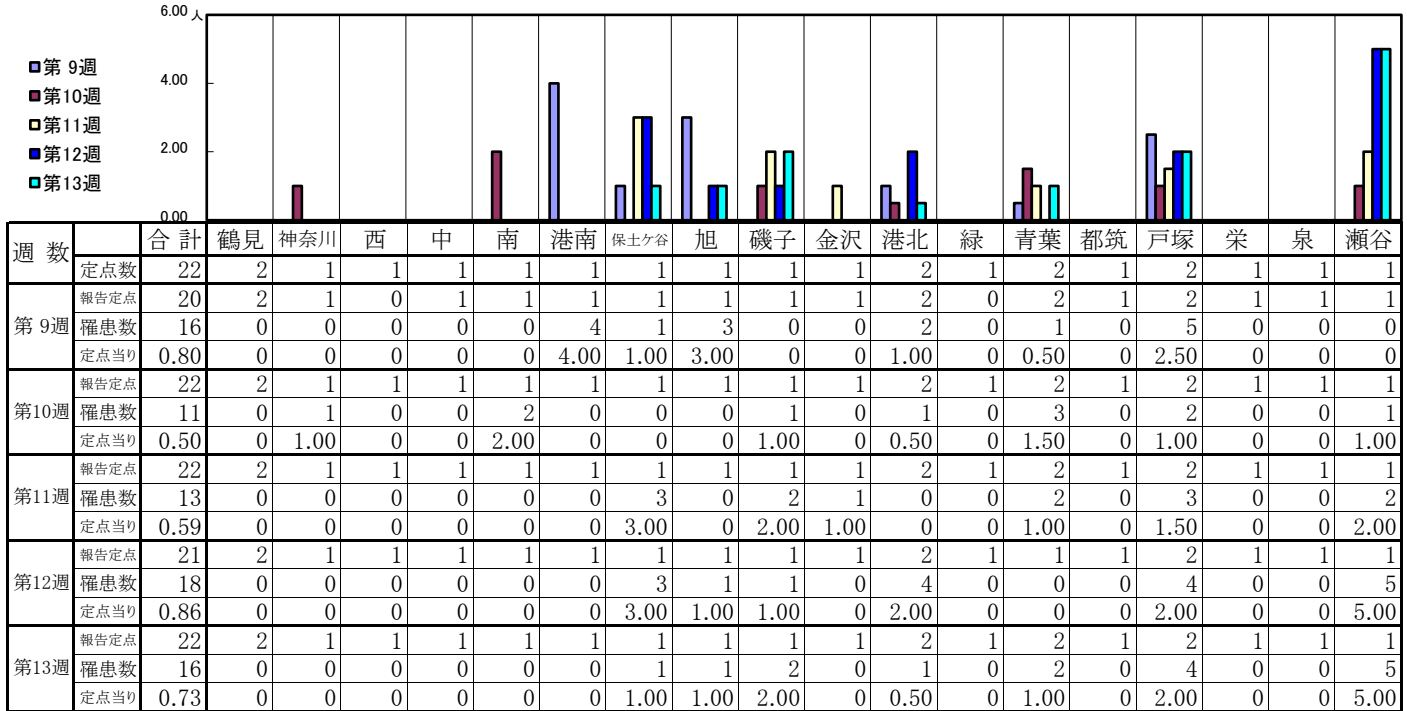
【定点当りの患者数】



<< 流行性角結膜炎 >>

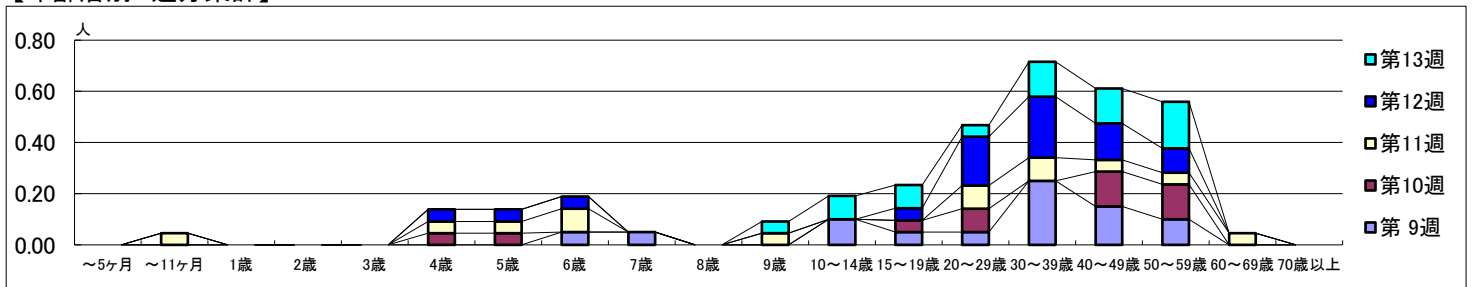
2025年2月24日 ~ 3月30日
[2025年 第9週 ~ 第13週]

【区別・週別報告定点当り】



週数		合計	~5ヶ月	~11ヶ月	1歳	2歳	3歳	4歳	5歳	6歳	7歳	8歳	9歳	10~14歳	15~19歳	20~29歳	30~39歳	40~49歳	50~59歳	60~69歳	70歳以上
			第9週	罹患数	16								1	1			2	1	1	5	3
第9週	定点当り	0.80								0.05	0.05			0.10	0.05	0.05	0.25	0.15	0.10		
第10週	罹患数	11						1	1						1	2		3	3		
第10週	定点当り	0.50						0.05	0.05						0.05	0.09		0.14	0.14		
第11週	罹患数	13		1				1	1	2			1			2	2	1	1	1	1
第11週	定点当り	0.59		0.05				0.05	0.05	0.09			0.05			0.09	0.09	0.05	0.05	0.05	0.05
第12週	罹患数	18						1	1	1					1	4	5	3	2		
第12週	定点当り	0.86						0.05	0.05	0.05					0.05	0.19	0.24	0.14	0.10		
第13週	罹患数	16											1	2	2	1	3	3	4		
第13週	定点当り	0.73											0.05	0.09	0.09	0.05	0.14	0.14	0.18		

【年齢層別5週分集計】



【定点当りの患者数】

