

令和5年2月期 横浜市感染症発生動向調査委員会報告

《今月のトピックス》

- インフルエンザが増加し、流行注意報が発令されました。A型が多く検出されています。
- 梅毒は20歳代～30歳代の若い世代を中心に、幅広い年齢層で発生しています。妊婦の報告もみられます。
- 感染性胃腸炎の報告が多く、集団感染などもみられます。
- 新型コロナウイルス感染症は減少傾向が続いていますが、引き続き今後の動向に注意が必要です。

◇ 全数把握の対象

<2月期に報告された全数把握疾患>

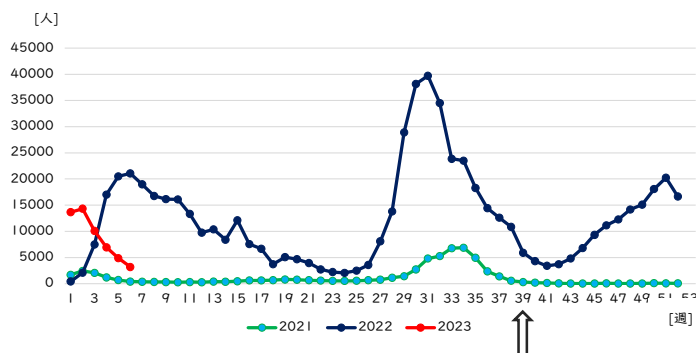
腸管出血性大腸菌感染症	2件	劇症型溶血性レンサ球菌感染症	2件
E型肝炎	6件	後天性免疫不全症候群(HIV感染症を含む)	2件
レジオネラ症	5件	水痘(入院例に限る)	1件
アメーバ赤痢	1件	梅毒	18件
カルバペネム耐性腸内細菌科細菌感染症	3件	百日咳	1件

- 腸管出血性大腸菌感染症**: 10歳代～20歳代で、血清群O26が1件、O157が1件です。経口感染と推定される報告が1件、接触感染と推定される報告が1件ありました。
- E型肝炎**: 30歳代～60歳代で、経口感染と推定される報告が3件、感染経路等不明の報告が3件ありました。
- レジオネラ症**: 60歳代～90歳代で、塵埃感染と推定される報告が2件、水系感染と推定される報告が1件、感染経路等不明の報告が2件ありました。
- アメーバ赤痢**: 60歳代で、経口感染と推定されています。
- カルバペネム耐性腸内細菌科細菌感染症**: 20歳代～80歳代で、感染経路等不明の報告が3件ありました。
- 劇症型溶血性レンサ球菌感染症**: 80歳代で、血清群A群が1件、G群が1件です。創傷感染と推定される報告が1件、感染経路等不明の報告が1件ありました。
- 後天性免疫不全症候群(HIV感染症を含む)**: 20歳代～60歳代で、性的接触(異性間1件、同性間1件)と推定される報告が2件ありました。
- 水痘(入院例に限る)**: 50歳代(ワクチン接種歴不明)で、感染経路等不明です。
- 梅毒**: 10歳代～60歳代で、早期顕症梅毒Ⅰ期9件、早期顕症梅毒Ⅱ期5件、晚期顕症梅毒2件、無症状病原体保有者2件の報告がありました。性的接触による感染と推定される報告が16件(異性間12件、同性間2件、詳細不明2件)、感染経路等不明の報告が2件ありました。
- 百日咳**: 40歳代(ワクチン接種歴不明)で、感染経路等不明です。

◇ 新型コロナウイルス感染症(報道発表ベース)

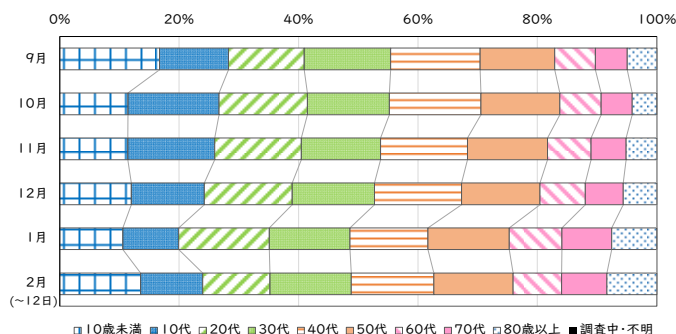
2023年第4週～第6週に横浜市から報道発表がありました症例は15,053件でした。

◆ 横浜市新型コロナウイルス感染症関連データ <https://data.city.yokohama.lg.jp/covid19/>



1 報告数の推移

※ 2022年9月26日(第39週)より集計方法を変更しています(白抜き矢印)



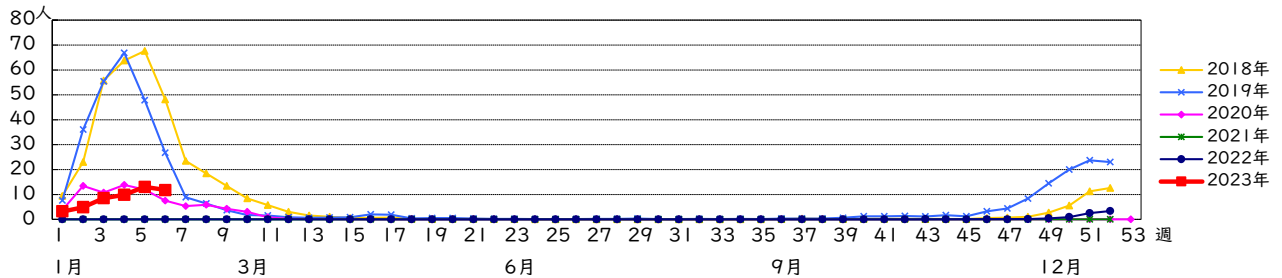
2 年齢層別患者割合

報告週対応表	
第4週	1月23日～1月29日
第5週	1月30日～2月5日
第6週	2月6日～2月12日

◇ 定点把握の対象

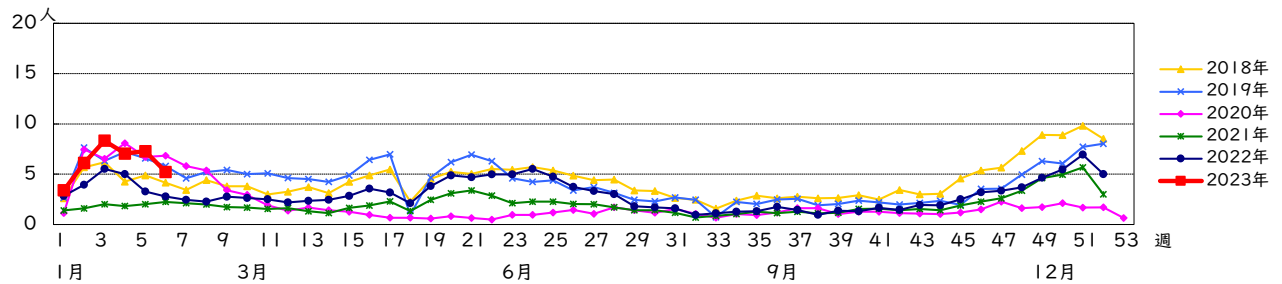
1 インフルエンザ:

2022年第46週以降増加しており、第51週に流行開始の目安となる1.00を上回り、インフルエンザ流行期に入りました。2023年第5週には13.07となり、流行注意報が発令されています。第6週は11.81です。第6週までの市内迅速キットの結果は、累計でA型99.4%、B型0.5%、A・B型ともに陽性0.1%と、A型が多く検出されています。(詳細は、横浜市インフルエンザ流行情報7号をご覧ください)



2 感染性胃腸炎:

2022年第39週以降増加に転じ、2023年第4週7.06、第5週7.29、第6週5.22と推移しています。



3 性感染症(1月)

性器クラミジア感染症	男性:26件	女性:11件	性器ヘルペスウイルス感染症	男性:6件	女性:8件
尖圭コンジローマ	男性:4件	女性:4件	淋菌感染症	男性:14件	女性:3件

4 基幹定点週報

	第4週	第5週	第6週
細菌性髄膜炎	0.00	0.00	0.00
無菌性髄膜炎	0.33	0.00	0.00
マイコプラズマ肺炎	0.00	0.00	0.00
クラミジア肺炎(オウム病を除く)	0.00	0.00	0.00
感染性胃腸炎(ロタウイルスに限る)	0.00	0.00	0.00

5 基幹定点月報(12月)

メチシリン耐性黄色ブドウ球菌感染症	18件	ペニシリン耐性肺炎球菌感染症	0件
薬剤耐性緑膿菌感染症	0件	-	-

この報告とデータの詳細については、下記に掲載されていますので、ご参照ください。

横浜市衛生研究所ウェブページ

URL: <https://www.city.yokohama.lg.jp/kurashi/kenko-iryu/eiken/>