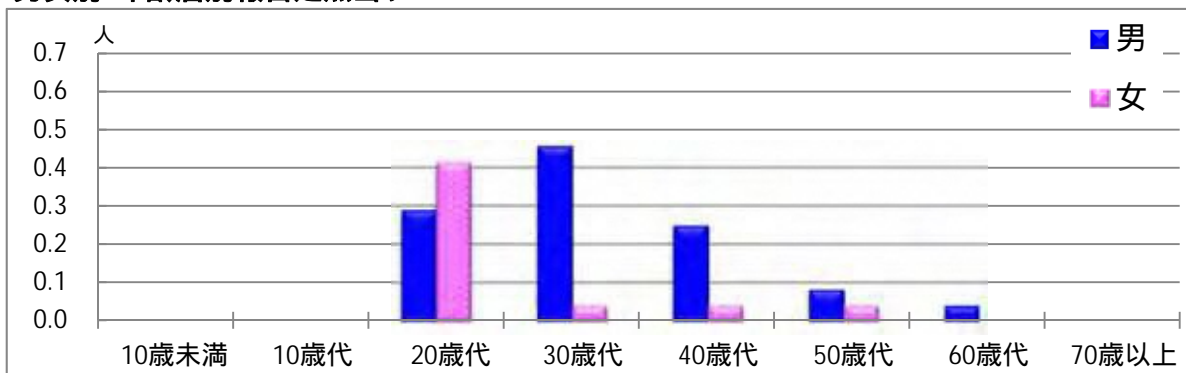


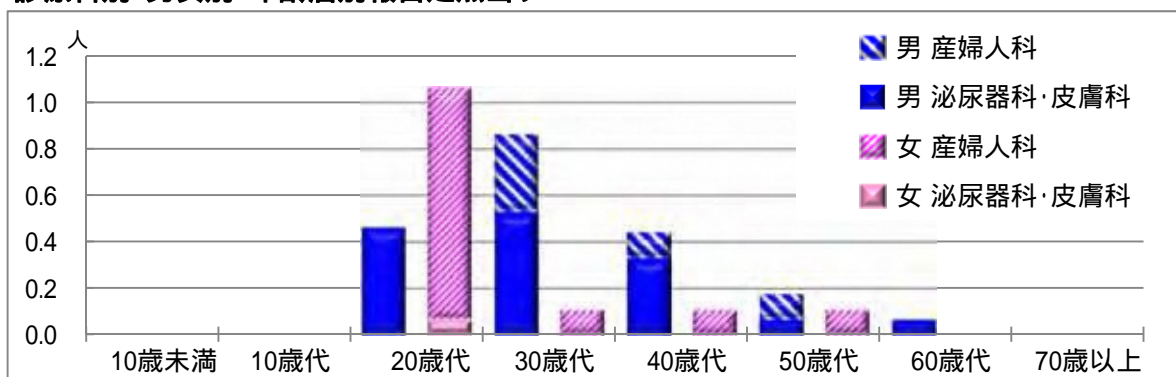
【性器クラミジア感染症】

2014年12月

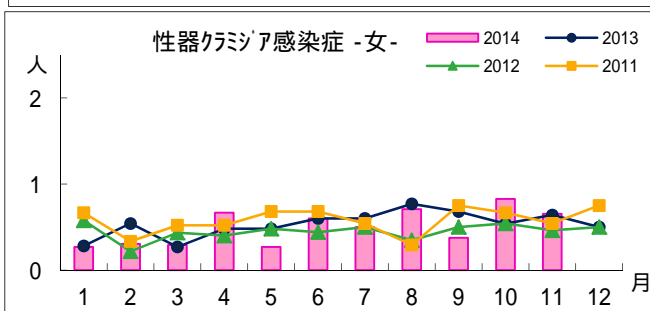
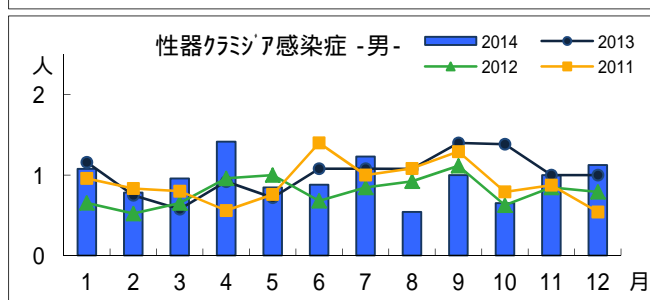
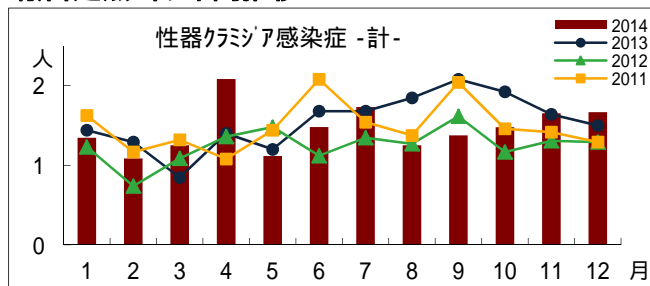
男女別・年齢層別報告定点当り



診療科別・男女別・年齢層別報告定点当り



報告定点当り年間推移



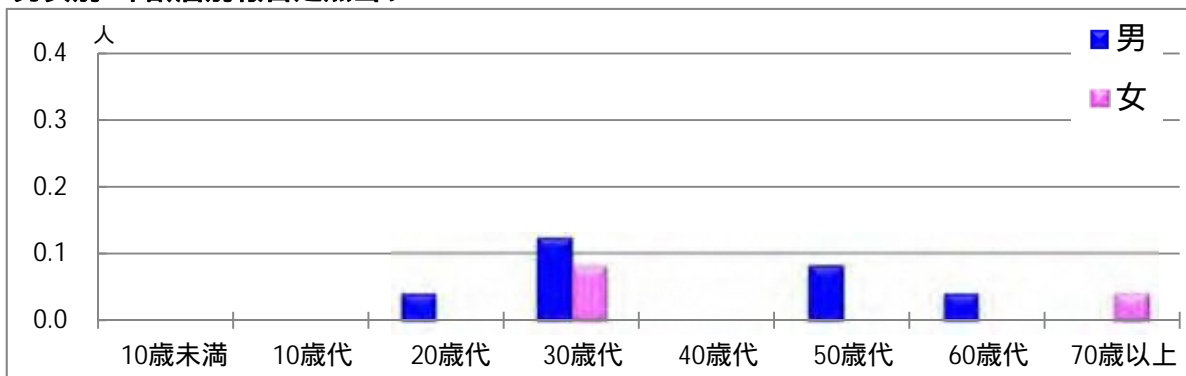
年齢層別・報告定点当り(人) 2014年12月

性器クラミジア感染症			
	計	男	女
計	1.67	1.13	0.54
10歳未満			
10歳代			
20歳代	0.71	0.29	0.42
30歳代	0.50	0.46	0.04
40歳代	0.29	0.25	0.04
50歳代	0.13	0.08	0.04
60歳代	0.04	0.04	
70歳以上			

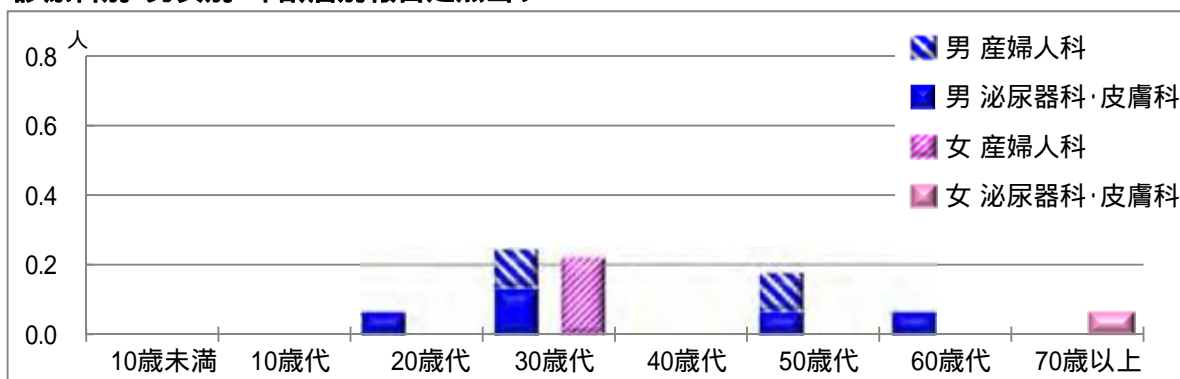
【性器ヘルペスウイルス感染症】

2014年12月

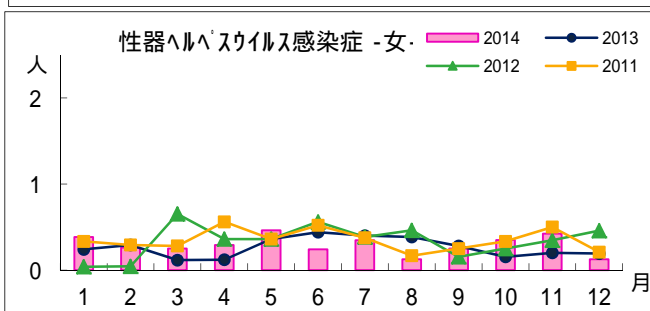
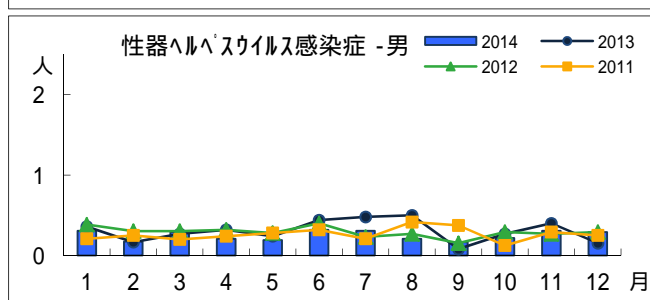
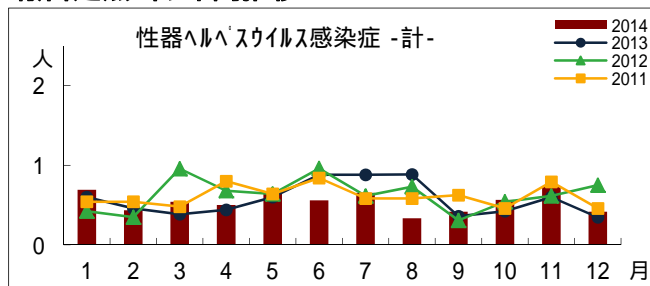
男女別・年齢層別報告定点当り



診療科別・男女別・年齢層別報告定点当り



報告定点当り年間推移



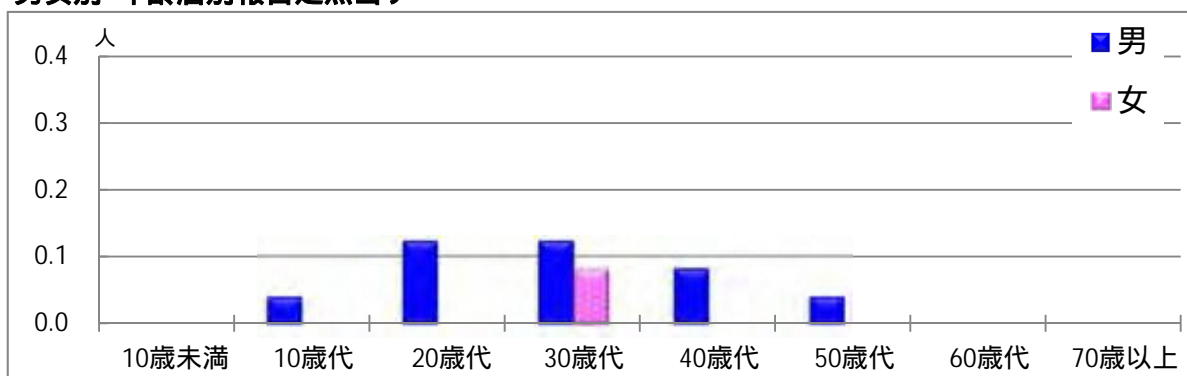
年齢層別・報告定点当り(人) 2014年12月

性器ヘルペスウイルス感染症			
	計	男	女
計	0.42	0.29	0.13
10歳未満			
10歳代			
20歳代	0.04	0.04	
30歳代	0.21	0.13	0.08
40歳代			
50歳代	0.08	0.08	
60歳代	0.04	0.04	
70歳以上	0.04		0.04

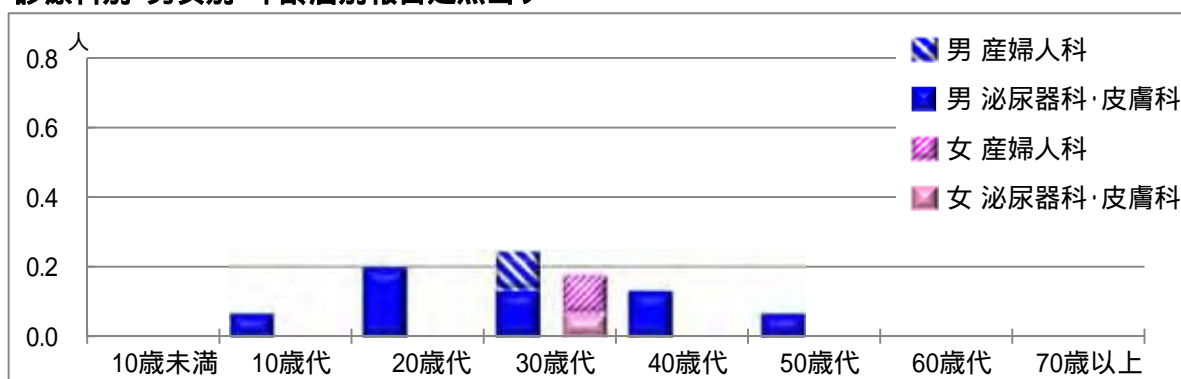
【尖圭コンジローマ】

2014年12月

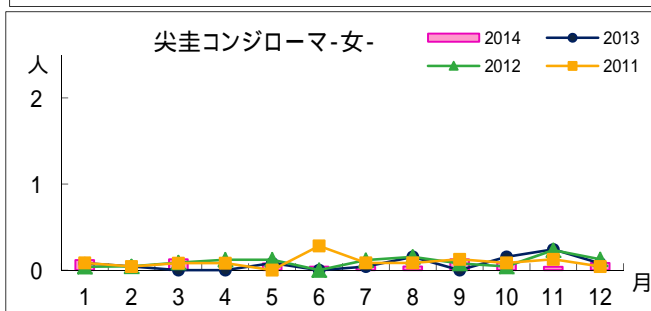
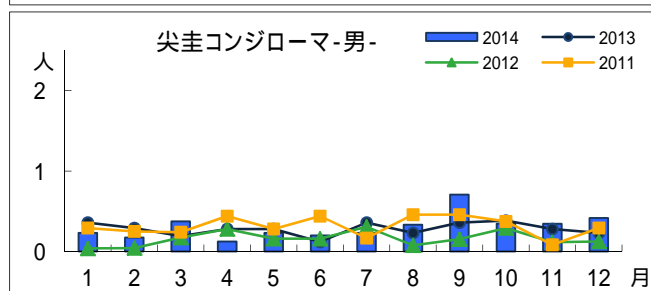
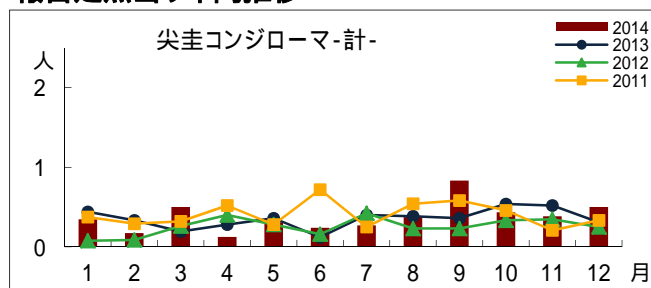
男女別・年齢層別報告定点当り



診療科別・男女別・年齢層別報告定点当り



報告定点当り年間推移



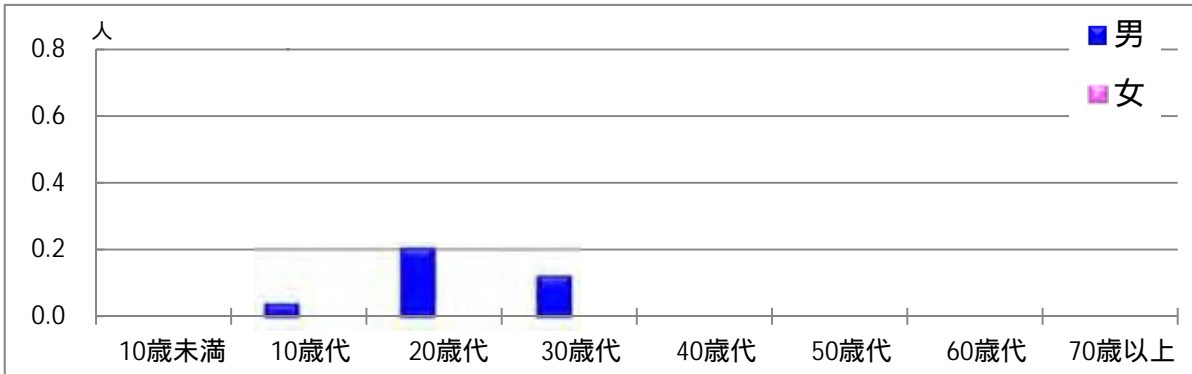
年齢層別・報告定点当り(人) 2014年12月

性器クラミジア感染症			
	計	男	女
計	0.50	0.42	0.08
10歳未満			
10歳代	0.04	0.04	
20歳代	0.13	0.13	
30歳代	0.21	0.13	0.08
40歳代	0.08	0.08	
50歳代	0.04	0.04	
60歳代			
70歳以上			

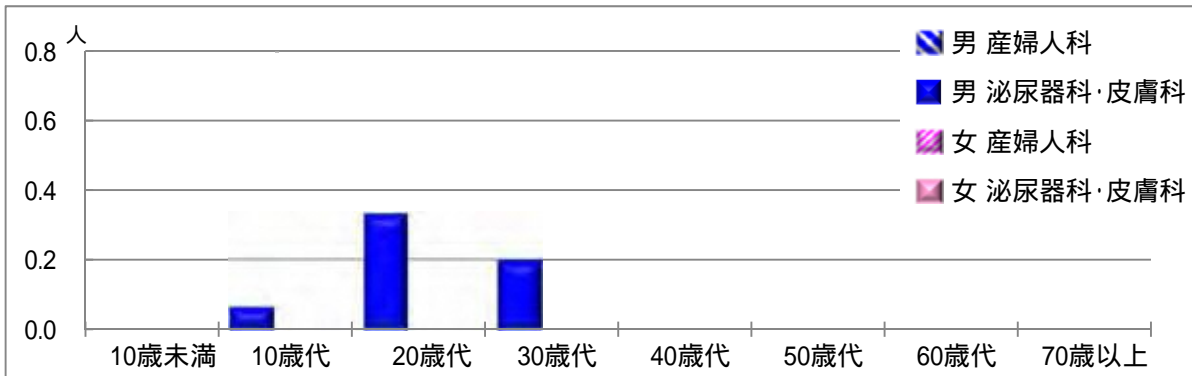
【淋菌感染症】

2014年12月

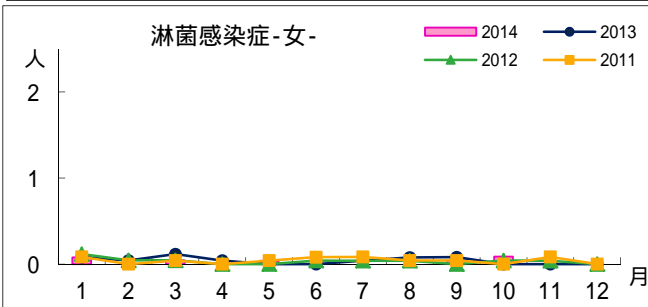
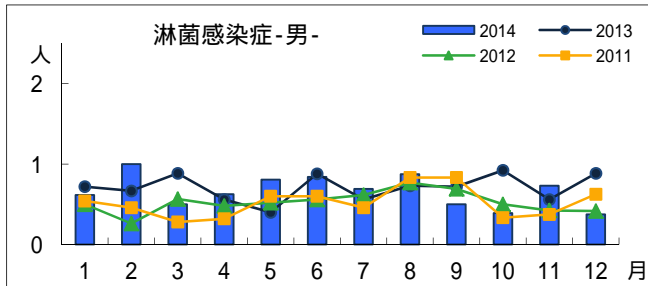
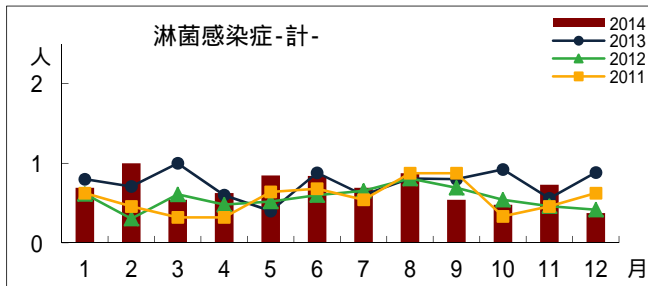
男女別・年齢層別報告定点当り



診療科別・男女別・年齢層別報告定点当り



報告定点当り年間推移



年齢層別・報告定点当り(人) 2014年12月

性器クラミジア感染症			
	計	男	女
計	0.38	0.38	0.00
10歳未満			
10歳代	0.04	0.04	
20歳代	0.21	0.21	
30歳代	0.13	0.13	
40歳代			
50歳代			
60歳代			
70歳以上			