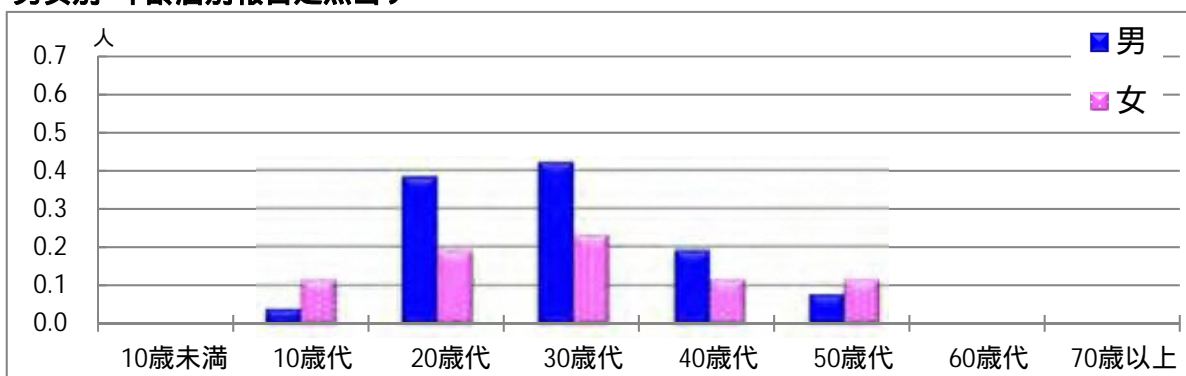


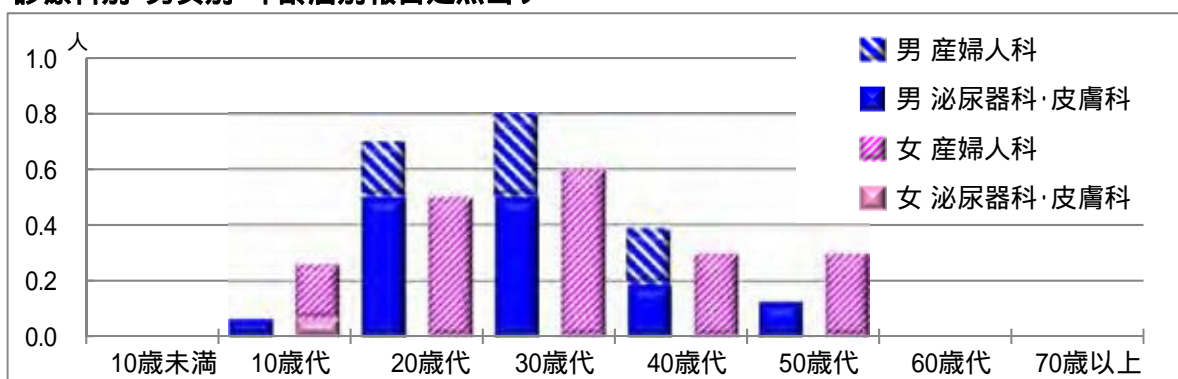
# 【性器クラミジア感染症】

2016年9月

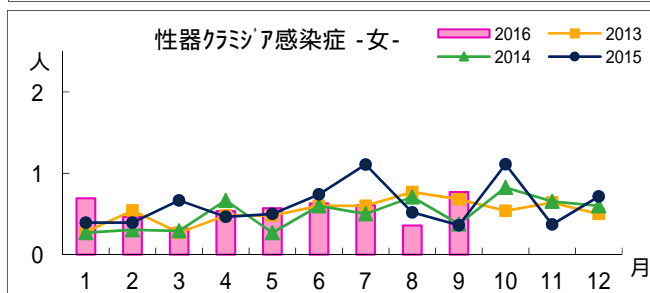
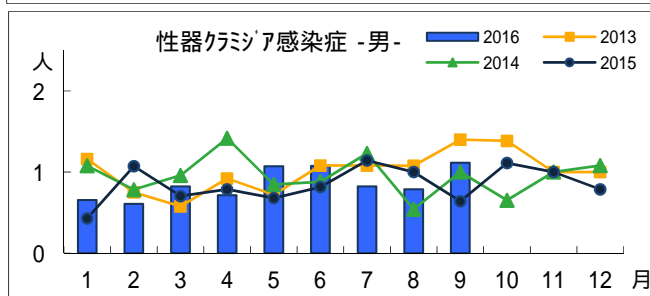
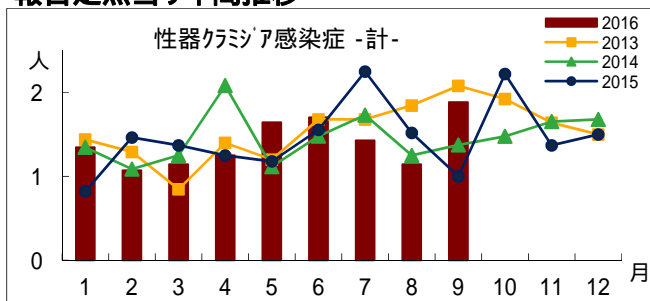
## 男女別・年齢層別報告定点当り



## 診療科別・男女別・年齢層別報告定点当り



## 報告定点当り年間推移



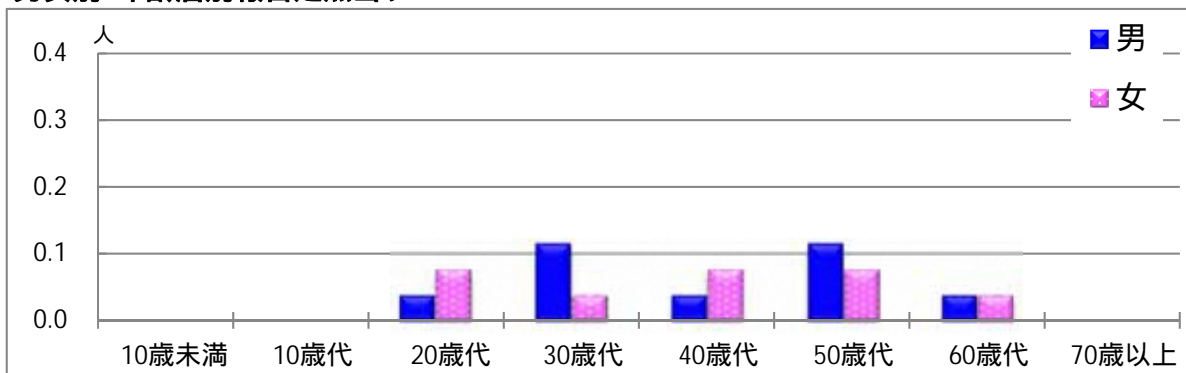
## 年齢層別・報告定点当り(人) 2016年9月

性器クラミジア感染症			
	計	男	女
計	1.88	1.12	0.77
10歳未満			
10歳代	0.15	0.04	0.12
20歳代	0.58	0.38	0.19
30歳代	0.65	0.42	0.23
40歳代	0.31	0.19	0.12
50歳代	0.19	0.08	0.12
60歳代			
70歳以上			

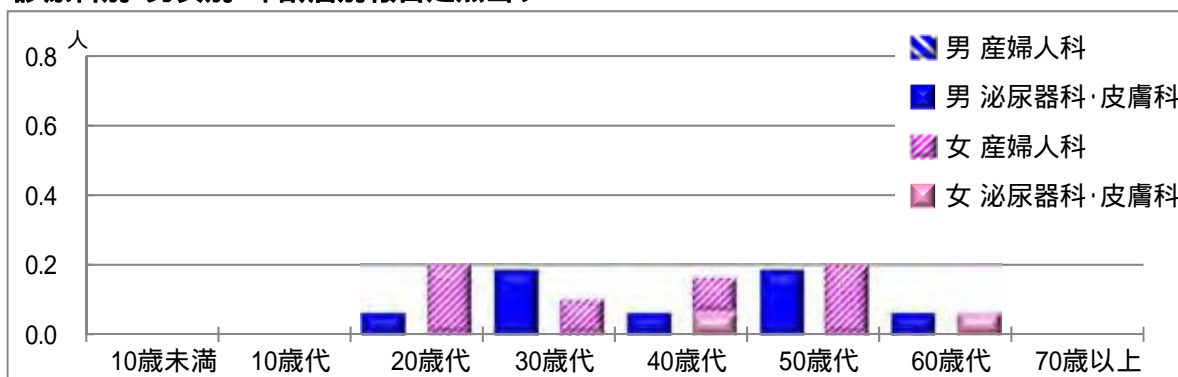
# 【性器ヘルペスウイルス感染症】

2016年9月

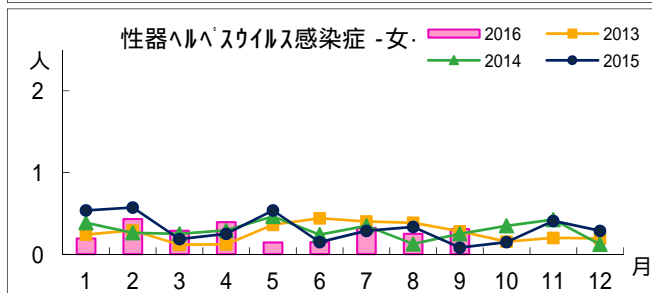
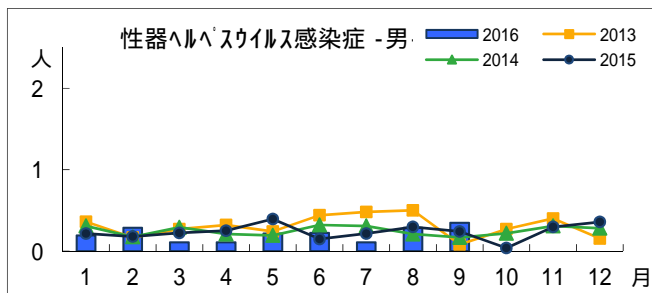
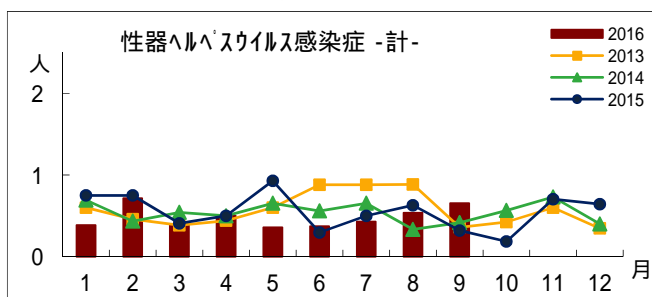
## 男女別・年齢層別報告定点当り



## 診療科別・男女別・年齢層別報告定点当り



## 報告定点当り年間推移



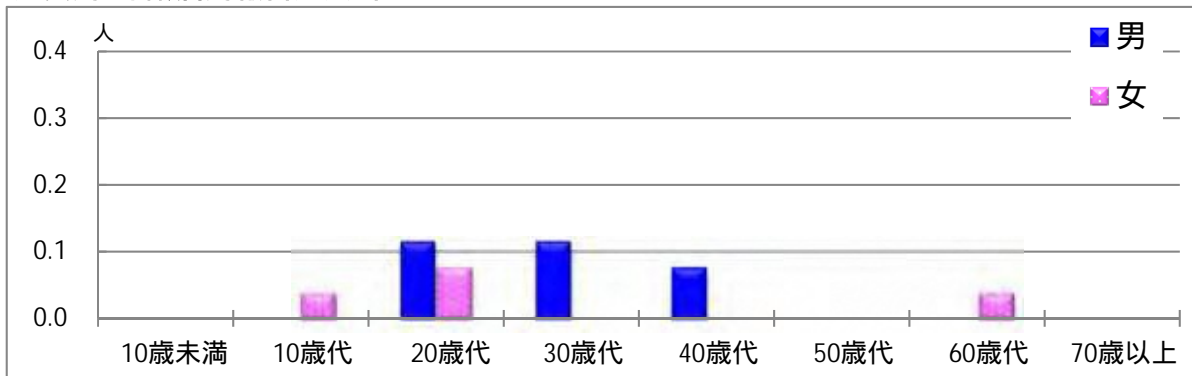
## 年齢層別・報告定点当り(人) 2016年9月

性器ヘルペスウイルス感染症			
	計	男	女
計	0.65	0.35	0.31
10歳未満			
10歳代			
20歳代	0.12	0.04	0.08
30歳代	0.15	0.12	0.04
40歳代	0.12	0.04	0.08
50歳代	0.19	0.12	0.08
60歳代	0.08	0.04	0.04
70歳以上			

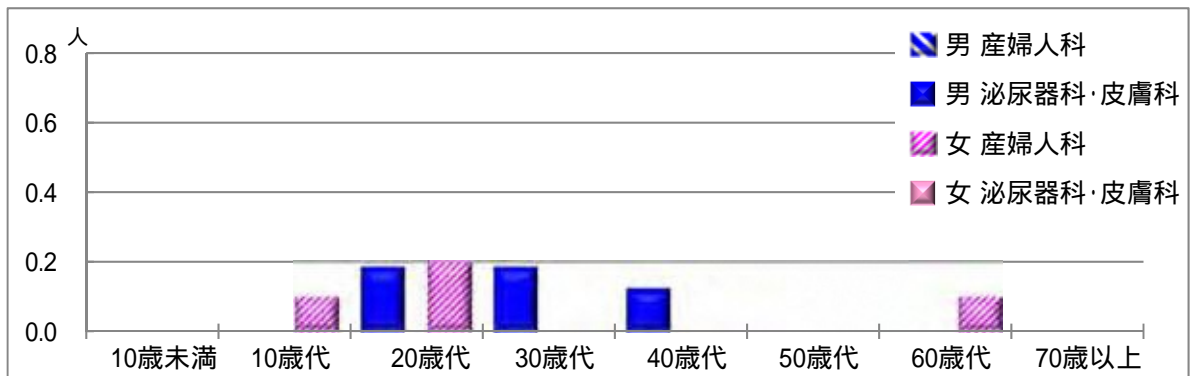
# 【尖圭コンジローマ】

2016年9月

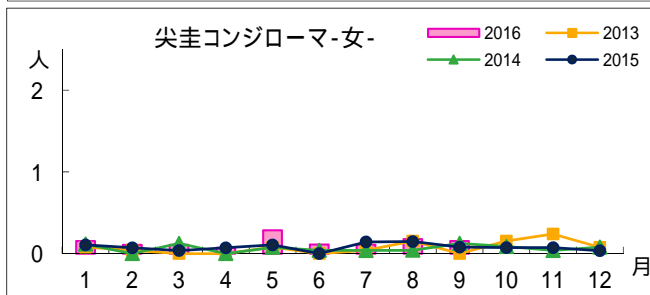
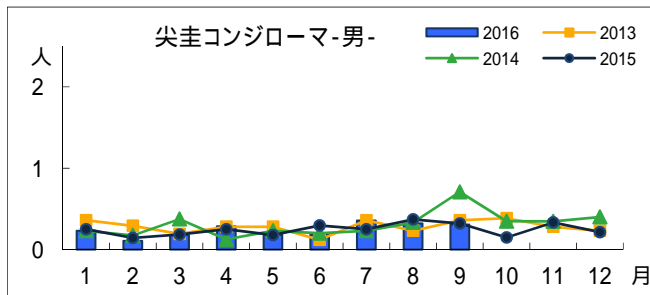
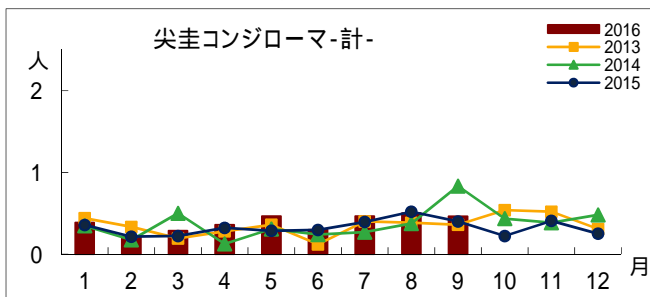
## 男女別・年齢層別報告定点当り



## 診療科別・男女別・年齢層別報告定点当り



## 報告定点当り年間推移



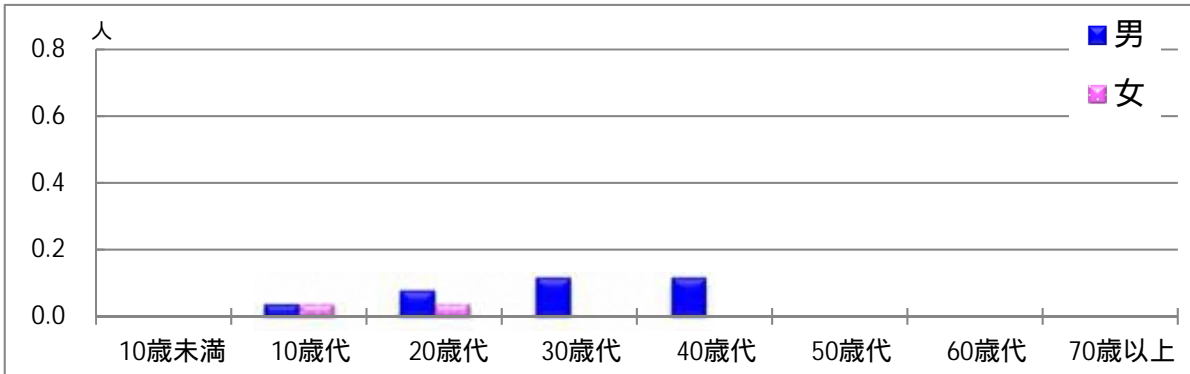
年齢層別・報告定点当り(人)  
2016年9月

尖圭コンジローマ			
	計	男	女
計	0.46	0.31	0.15
10歳未満			
10歳代	0.04		0.04
20歳代	0.19	0.12	0.08
30歳代	0.12	0.12	
40歳代	0.08	0.08	
50歳代			
60歳代	0.04		0.04
70歳以上			

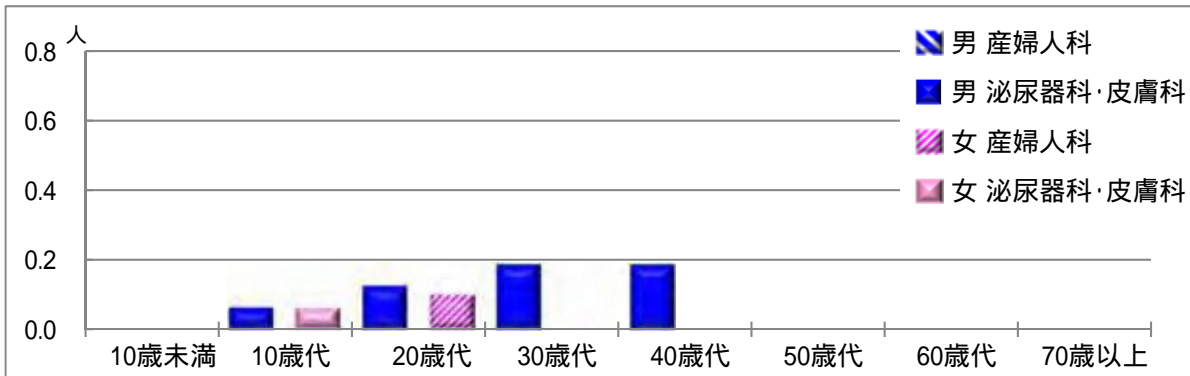
# 【淋菌感染症】

2016年9月

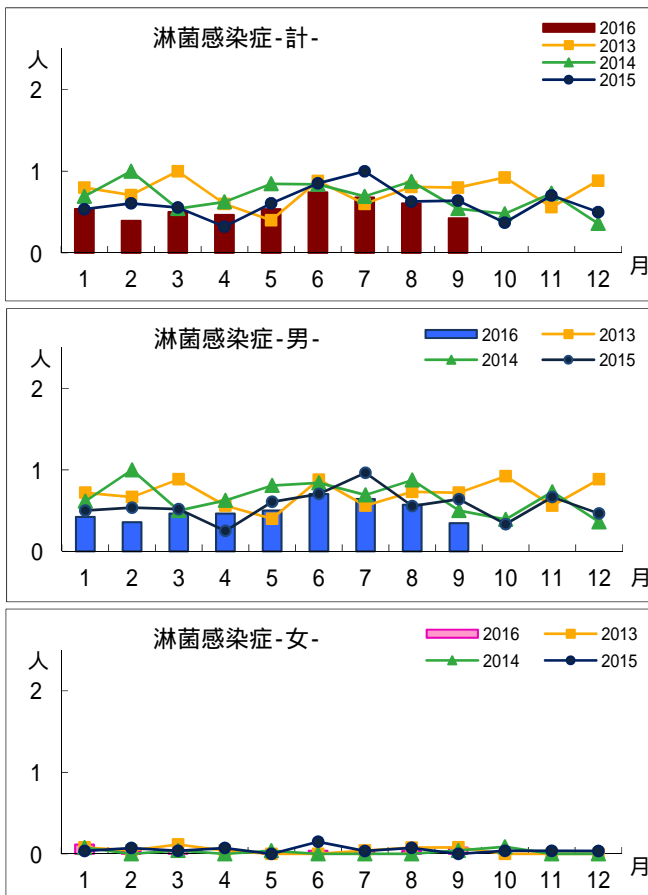
## 男女別・年齢層別報告定点当り



## 診療科別・男女別・年齢層別報告定点当り



## 報告定点当り年間推移



## 年齢層別・報告定点当り(人) 2016年9月

淋菌感染症			
	計	男	女
計	0.42	0.35	0.08
10歳未満			
10歳代	0.08	0.04	0.04
20歳代	0.12	0.08	0.04
30歳代	0.12	0.12	
40歳代	0.12	0.12	
50歳代			
60歳代			
70歳以上			