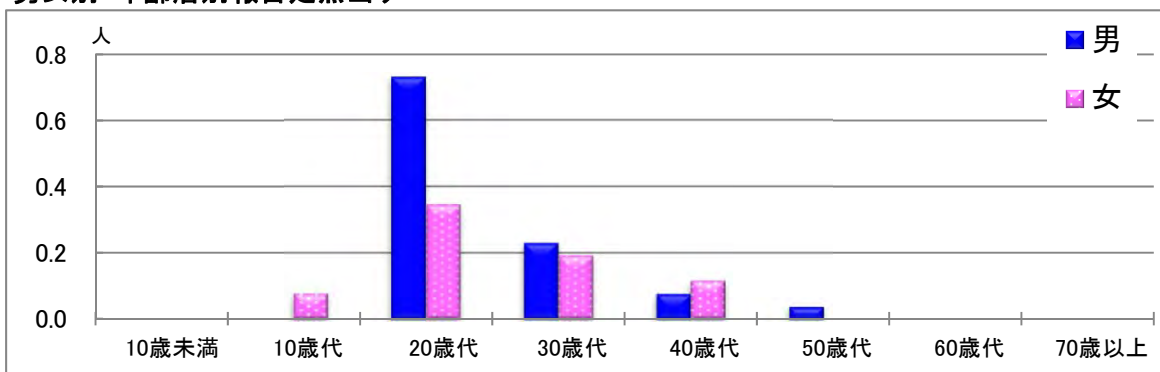


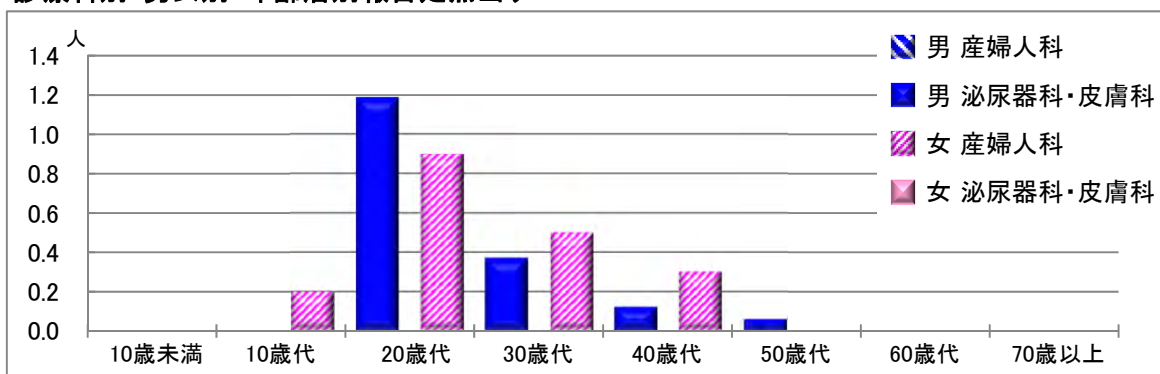
【性器クラミジア感染症】

2021年10月

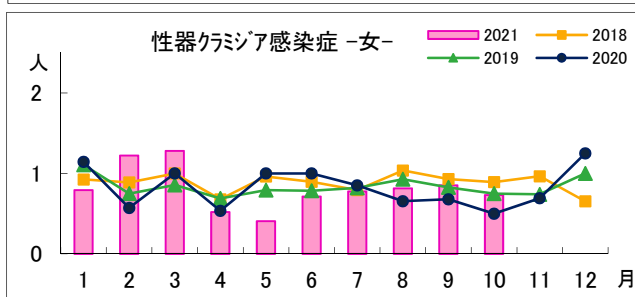
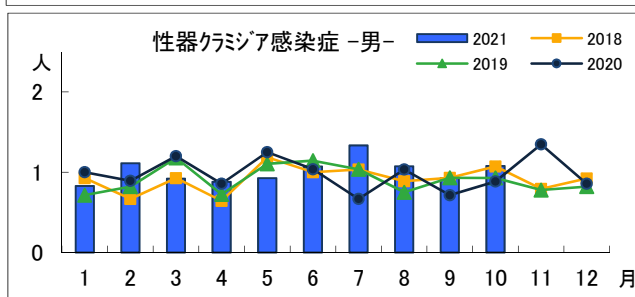
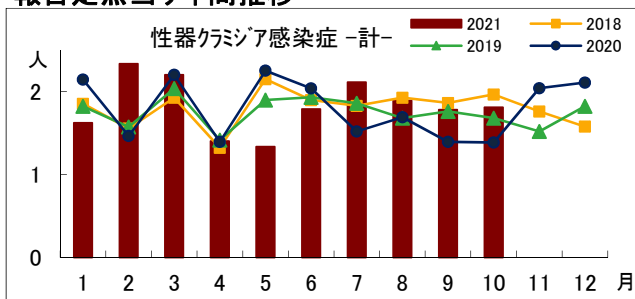
男女別・年齢層別報告定点当り



診療科別・男女別・年齢層別報告定点当り



報告定点当り年間推移



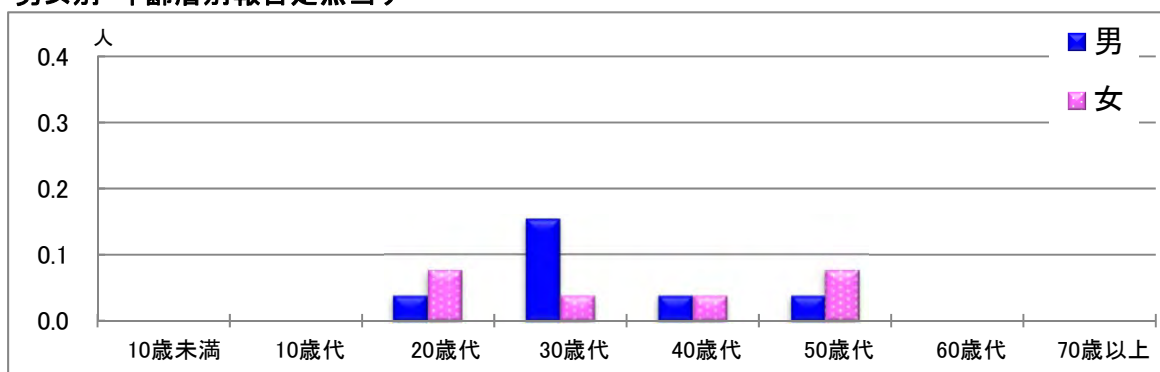
年齢層別・報告定点当り(人) 2021年10月

性器クラミジア感染症			
	計	男	女
計	1.81	1.08	0.73
10歳未満			
10歳代	0.08		0.08
20歳代	1.08	0.73	0.35
30歳代	0.42	0.23	0.19
40歳代	0.19	0.08	0.12
50歳代	0.04	0.04	
60歳代			
70歳以上			

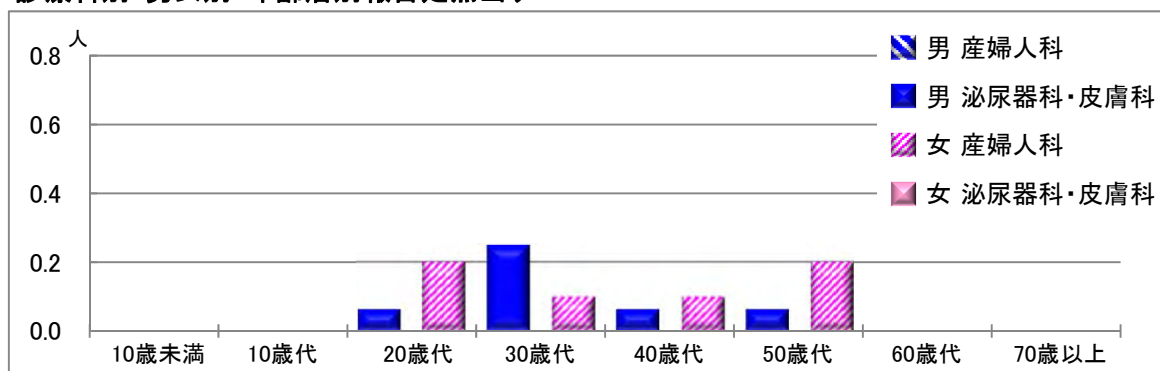
【性器ヘルペスウイルス感染症】

2021年10月

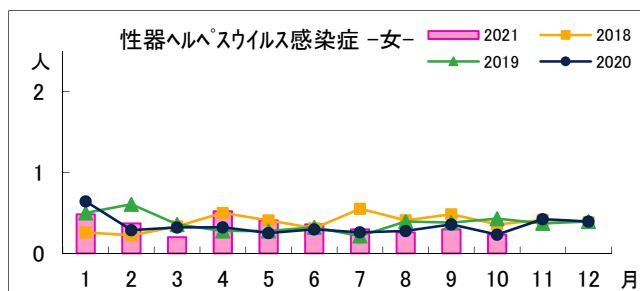
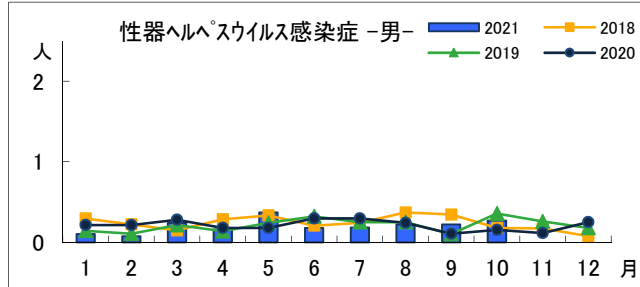
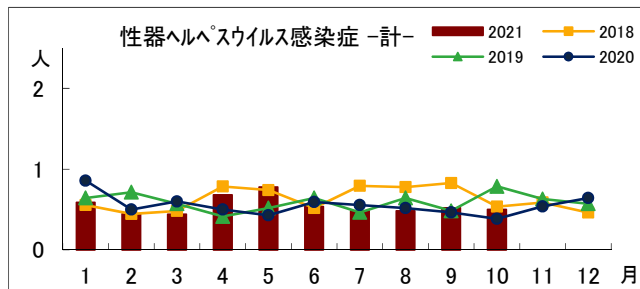
男女別・年齢層別報告定点当り



診療科別・男女別・年齢層別報告定点当り



報告定点当り年間推移



年齢層別・報告定点当り(人) 2021年10月

性器ヘルペスウイルス感染症			
	計	男	女
計	0.50	0.27	0.23
10歳未満			
10歳代			
20歳代	0.12	0.04	0.08
30歳代	0.19	0.15	0.04
40歳代	0.08	0.04	0.04
50歳代	0.12	0.04	0.08
60歳代			
70歳以上			

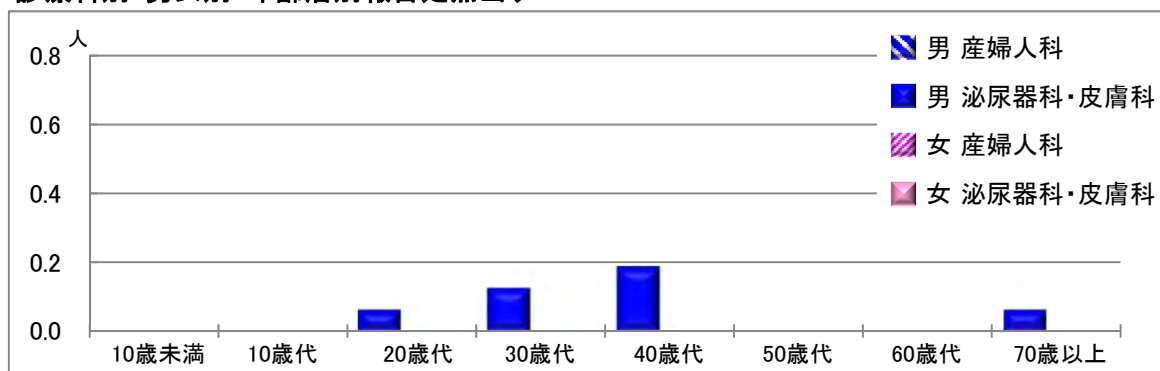
【尖圭コンジローマ】

2021年10月

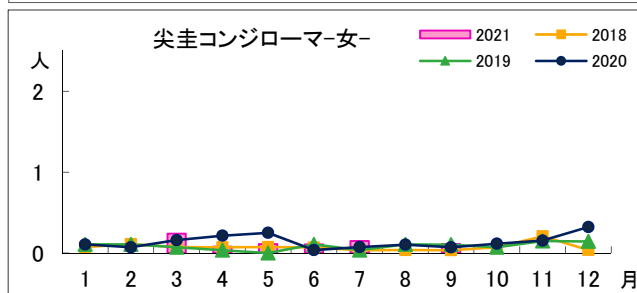
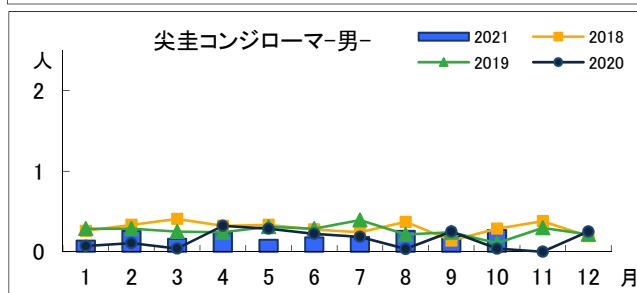
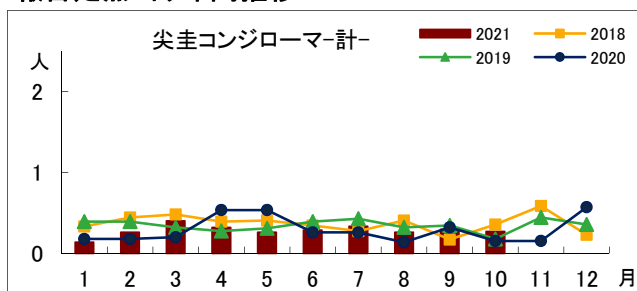
男女別・年齢層別報告定点当り



診療科別・男女別・年齢層別報告定点当り



報告定点当り年間推移



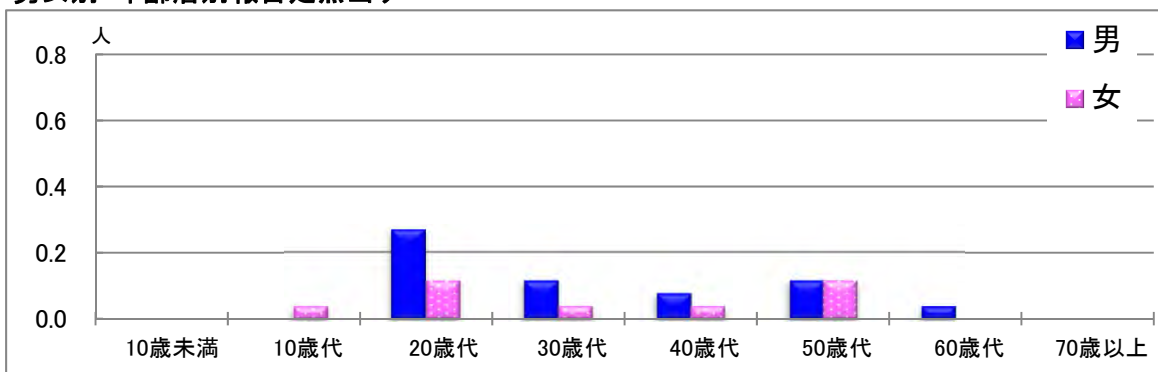
年齢層別・報告定点当り(人)
2021年10月

尖圭コンジローマ			
	計	男	女
計	0.27	0.27	0.00
10歳未満			
10歳代			
20歳代	0.04	0.04	
30歳代	0.08	0.08	
40歳代	0.12	0.12	
50歳代			
60歳代			
70歳以上	0.04	0.04	

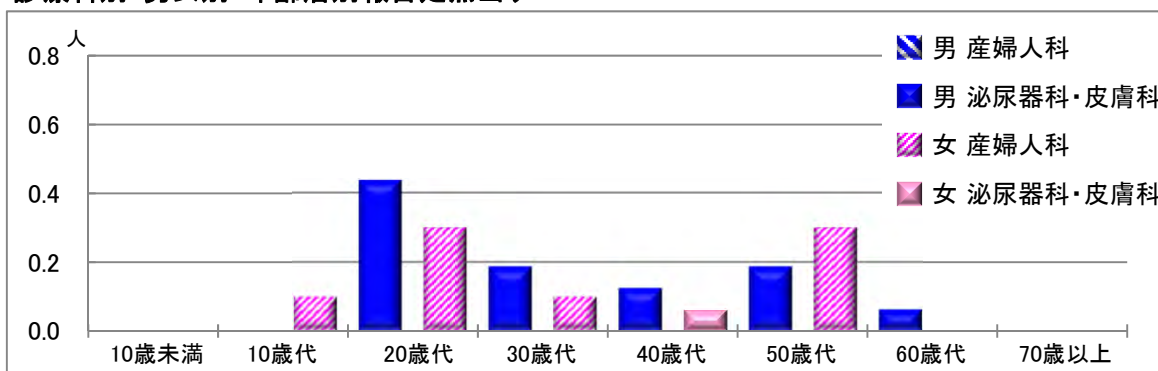
【淋菌感染症】

2021年10月

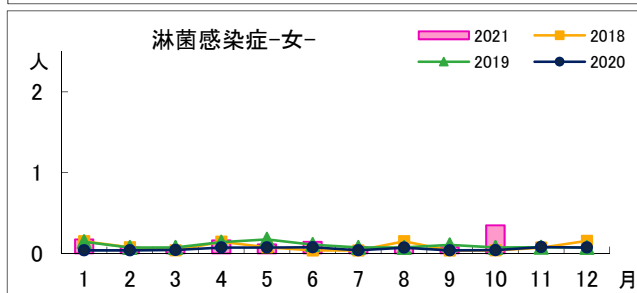
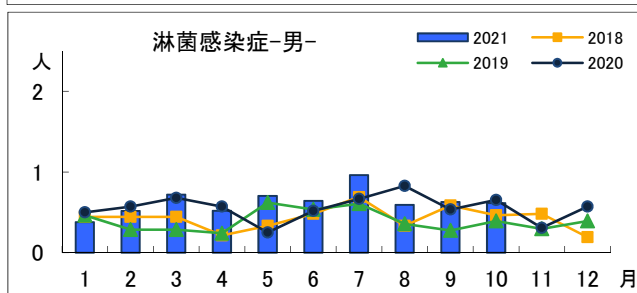
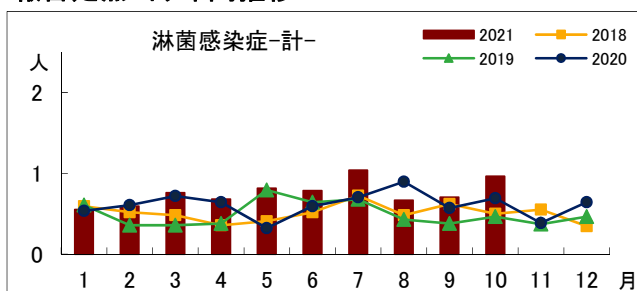
男女別・年齢層別報告定点当り



診療科別・男女別・年齢層別報告定点当り



報告定点当り年間推移



年齢層別・報告定点当り(人) 2021年10月

淋菌感染症			
	計	男	女
計	0.96	0.62	0.35
10歳未満			
10歳代	0.04		0.04
20歳代	0.38	0.27	0.12
30歳代	0.15	0.12	0.04
40歳代	0.12	0.08	0.04
50歳代	0.23	0.12	0.12
60歳代	0.04	0.04	
70歳以上			