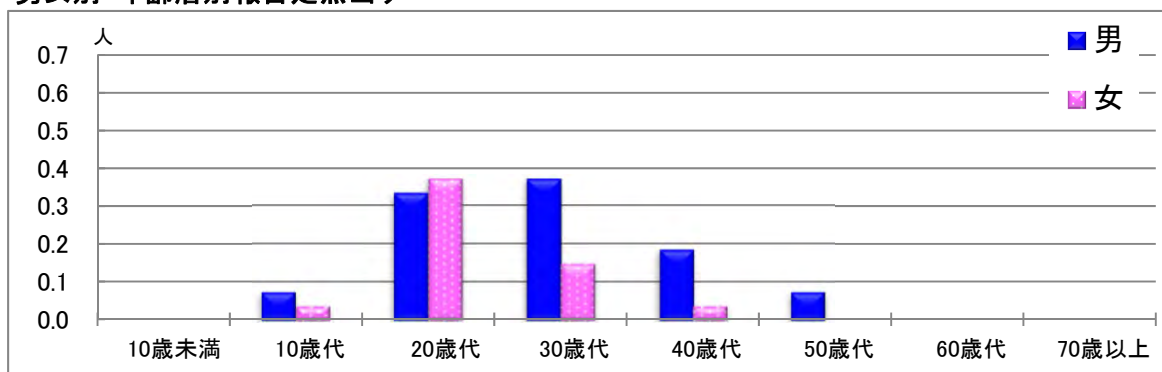


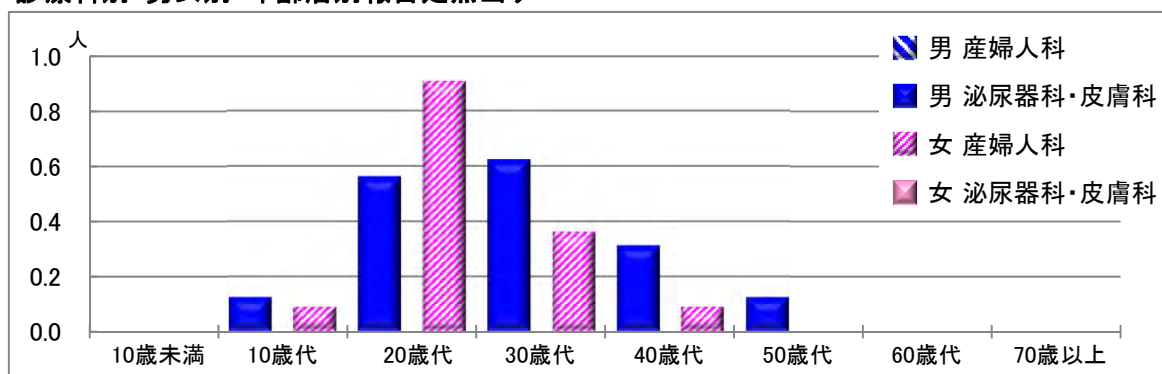
【性器クラミジア感染症】

2022年12月

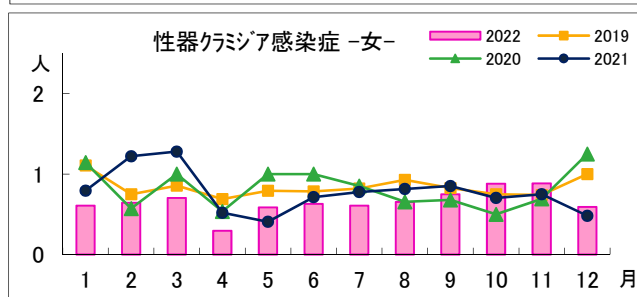
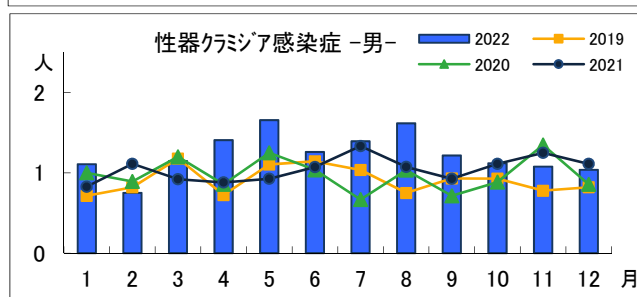
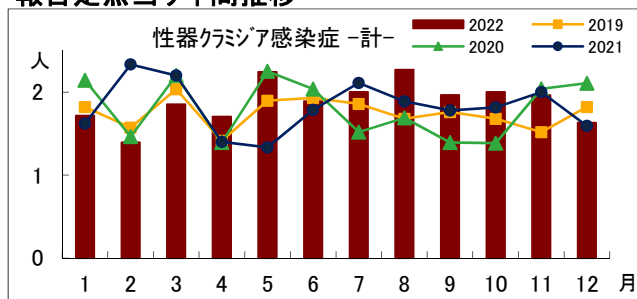
男女別・年齢層別報告定点当り



診療科別・男女別・年齢層別報告定点当り



報告定点当り年間推移



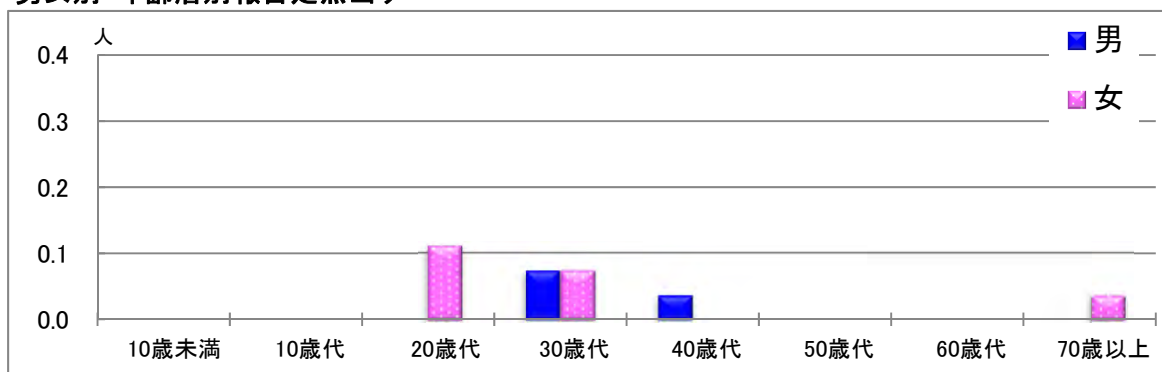
年齢層別・報告定点当り(人)
2022年12月

性器クラミジア感染症			
	計	男	女
計	1.63	1.04	0.59
10歳未満			
10歳代	0.11	0.07	0.04
20歳代	0.70	0.33	0.37
30歳代	0.52	0.37	0.15
40歳代	0.22	0.19	0.04
50歳代	0.07	0.07	
60歳代			
70歳以上			

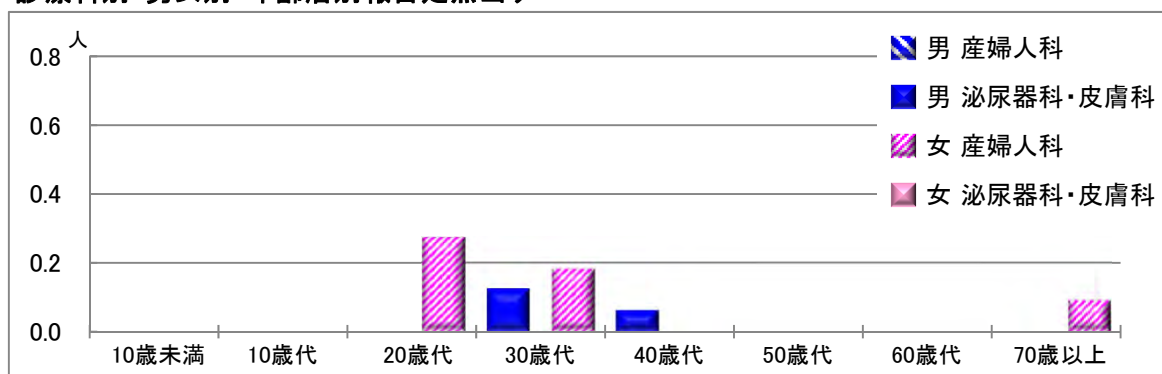
【性器ヘルペスウイルス感染症】

2022年12月

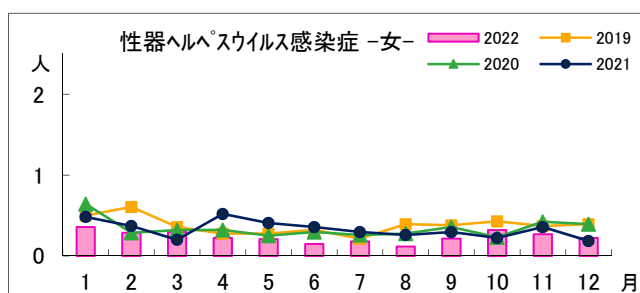
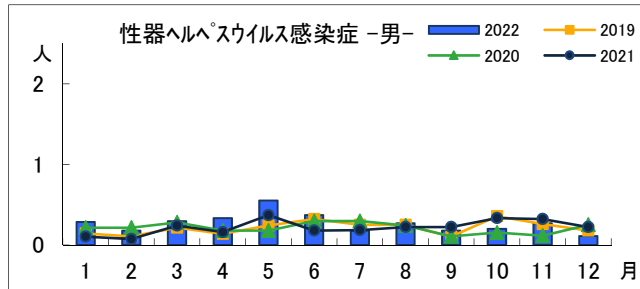
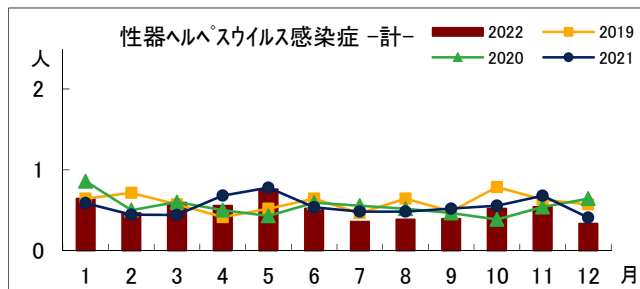
男女別・年齢層別報告定点当り



診療科別・男女別・年齢層別報告定点当り



報告定点当り年間推移



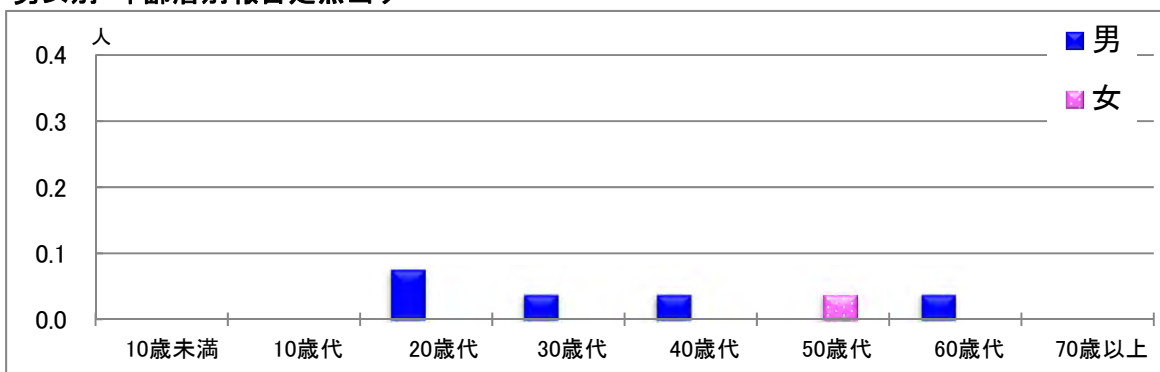
年齢層別・報告定点当り(人)
2022年12月

性器ヘルペスウイルス感染症			
	計	男	女
計	0.33	0.11	0.22
10歳未満			
10歳代			
20歳代	0.11		0.11
30歳代	0.15	0.07	0.07
40歳代	0.04	0.04	
50歳代			
60歳代			
70歳以上	0.04		0.04

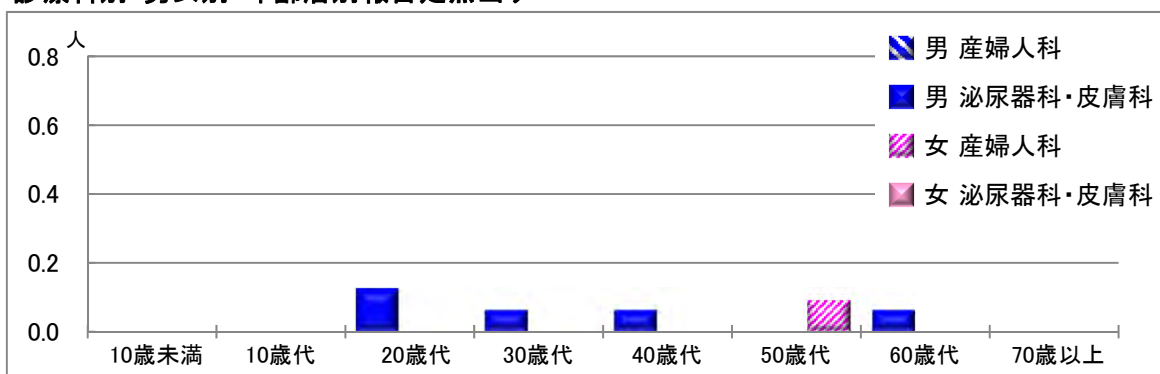
【尖圭コンジローマ】

2022年12月

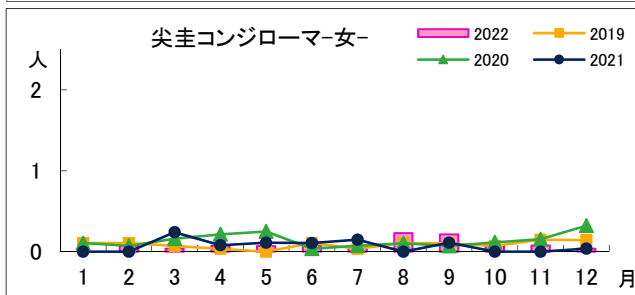
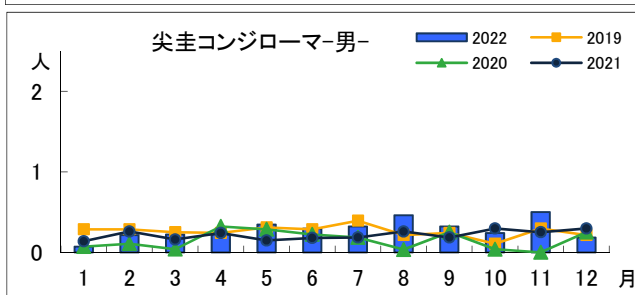
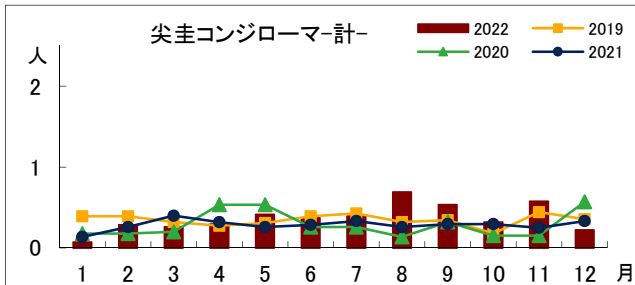
男女別・年齢層別報告定点当り



診療科別・男女別・年齢層別報告定点当り



報告定点当り年間推移



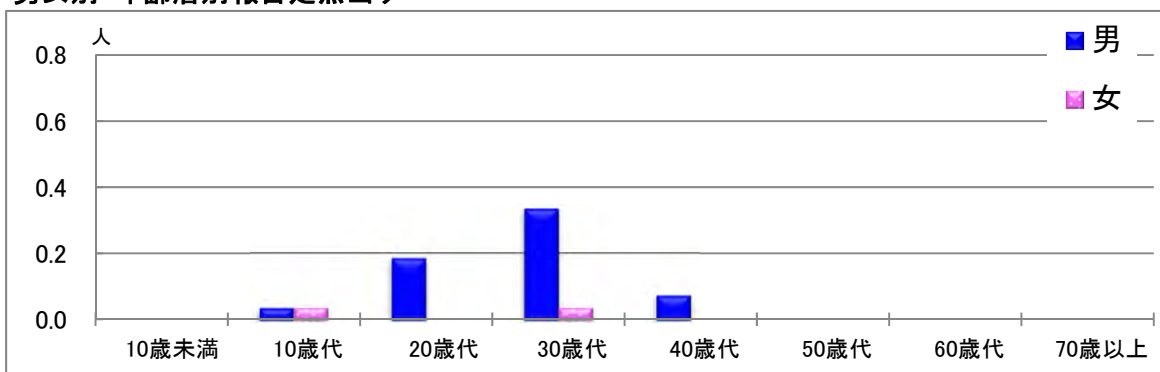
年齢層別・報告定点当り(人)
2022年12月

尖圭コンジローマ			
	計	男	女
計	0.22	0.19	0.04
10歳未満			
10歳代			
20歳代	0.07	0.07	
30歳代	0.04	0.04	
40歳代	0.04	0.04	
50歳代	0.04		0.04
60歳代	0.04	0.04	
70歳以上			

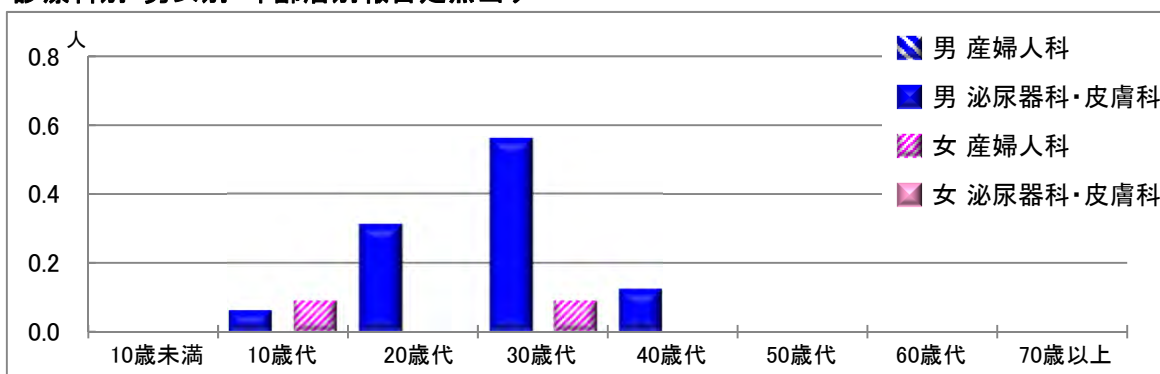
【淋菌感染症】

2022年12月

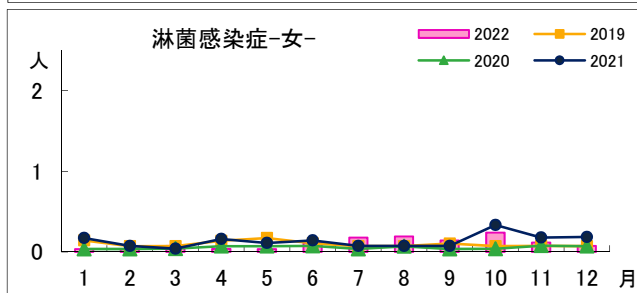
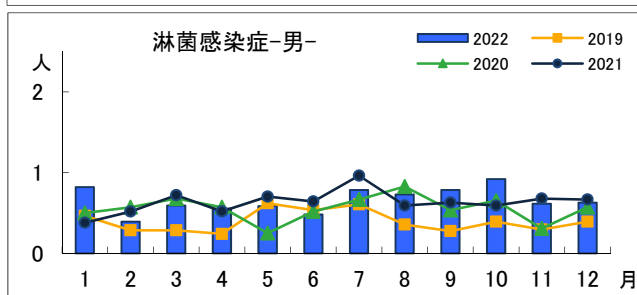
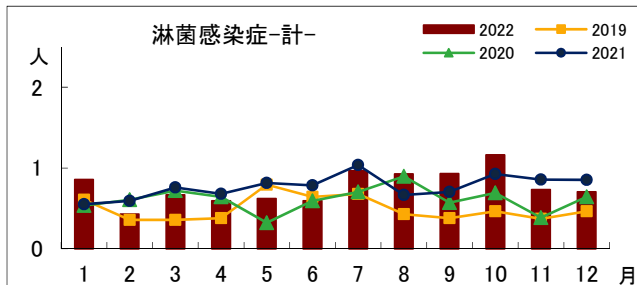
男女別・年齢層別報告定点当り



診療科別・男女別・年齢層別報告定点当り



報告定点当り年間推移



年齢層別・報告定点当り(人)

2022年12月

淋菌感染症			
	計	男	女
計	0.70	0.63	0.07
10歳未満			
10歳代	0.07	0.04	0.04
20歳代	0.19	0.19	
30歳代	0.37	0.33	0.04
40歳代	0.07	0.07	
50歳代			
60歳代			
70歳以上			