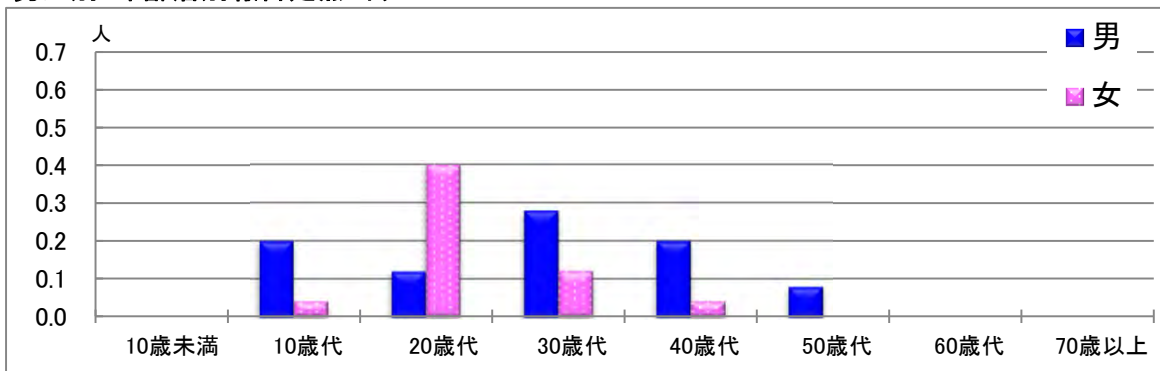


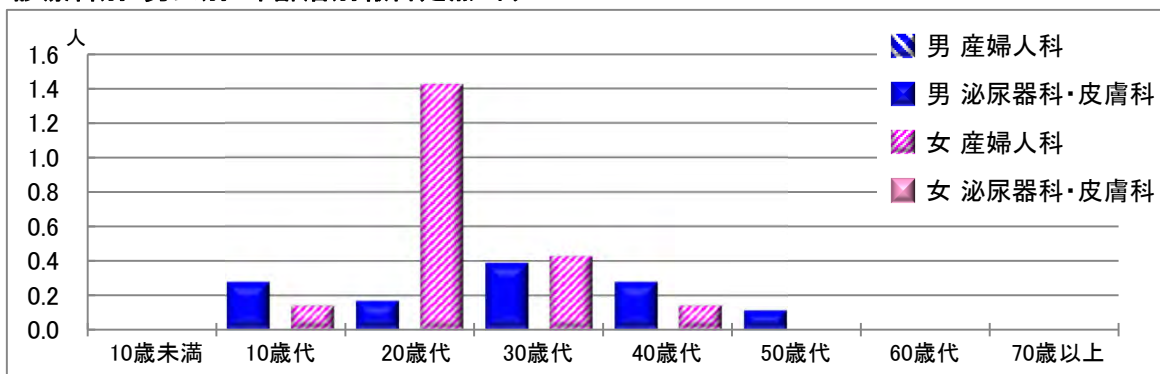
【性器クラミジア感染症】

2024年12月

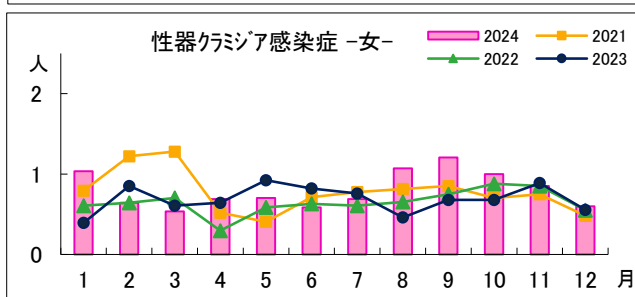
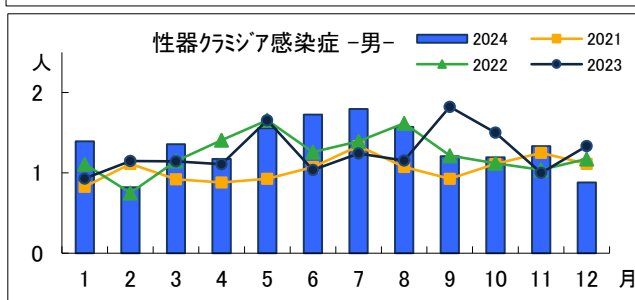
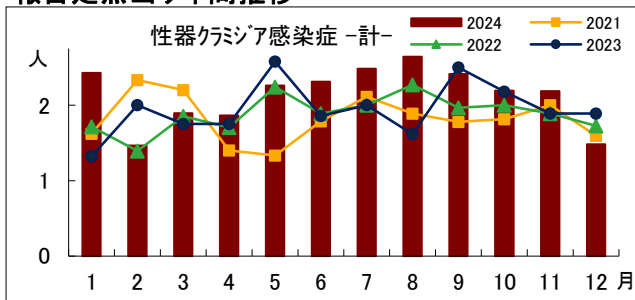
男女別・年齢層別報告定点当り



診療科別・男女別・年齢層別報告定点当り



報告定点当り年間推移



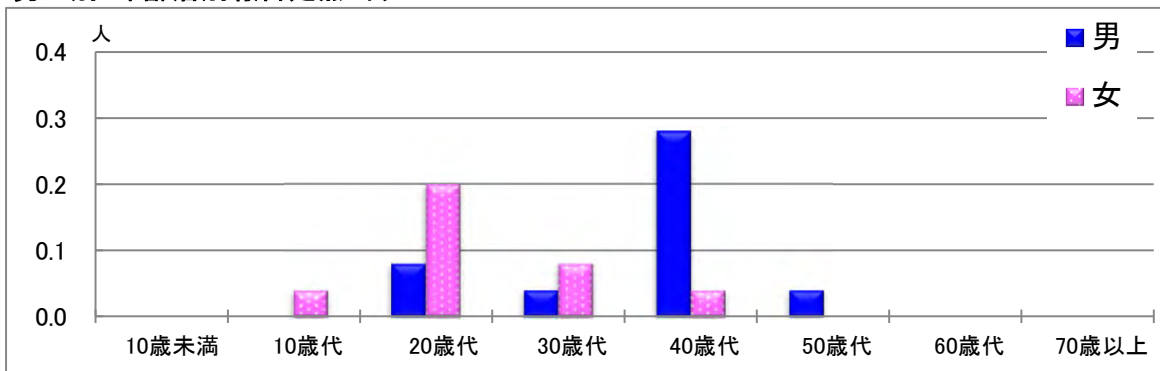
年齢層別・報告定点当り(人)
2024年12月

性器クラミジア感染症			
	計	男	女
計	1.48	0.88	0.60
10歳未満			
10歳代	0.24	0.20	0.04
20歳代	0.52	0.12	0.40
30歳代	0.40	0.28	0.12
40歳代	0.24	0.20	0.04
50歳代	0.08	0.08	
60歳代			
70歳以上			

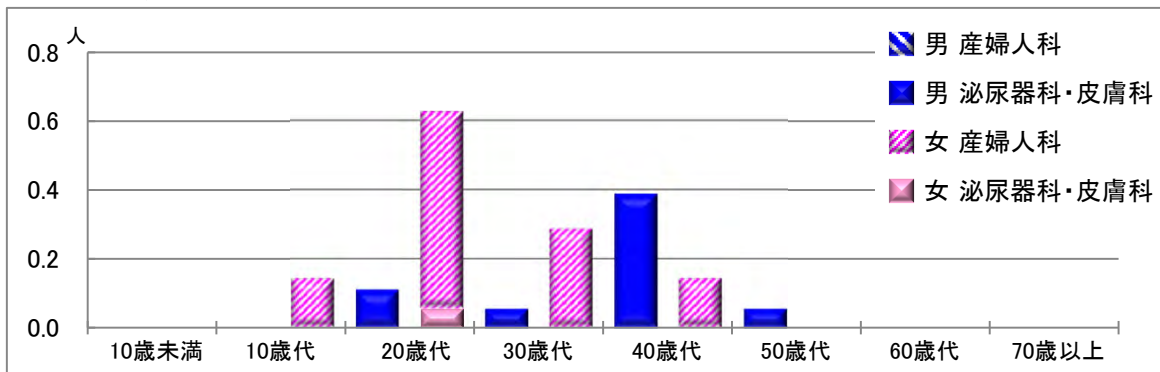
【性器ヘルペスウイルス感染症】

2024年12月

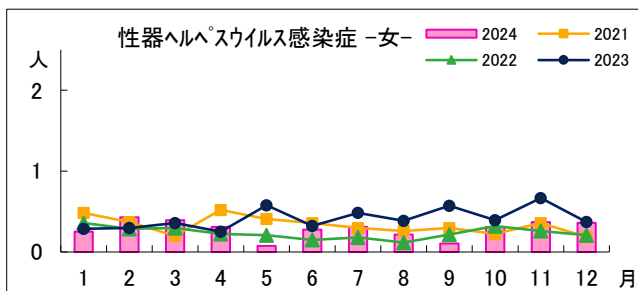
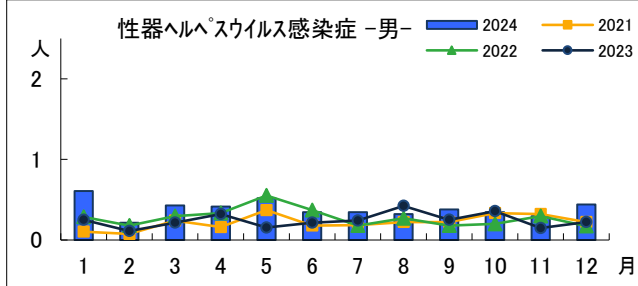
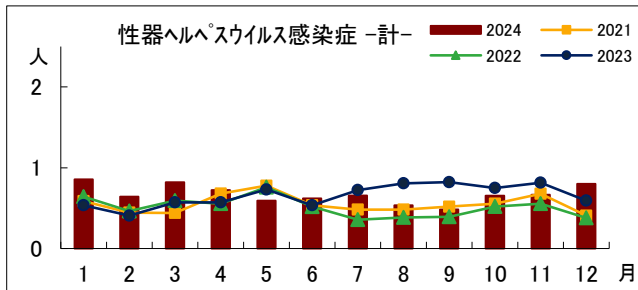
男女別・年齢層別報告定点当り



診療科別・男女別・年齢層別報告定点当り



報告定点当り年間推移



年齢層別・報告定点当り(人)

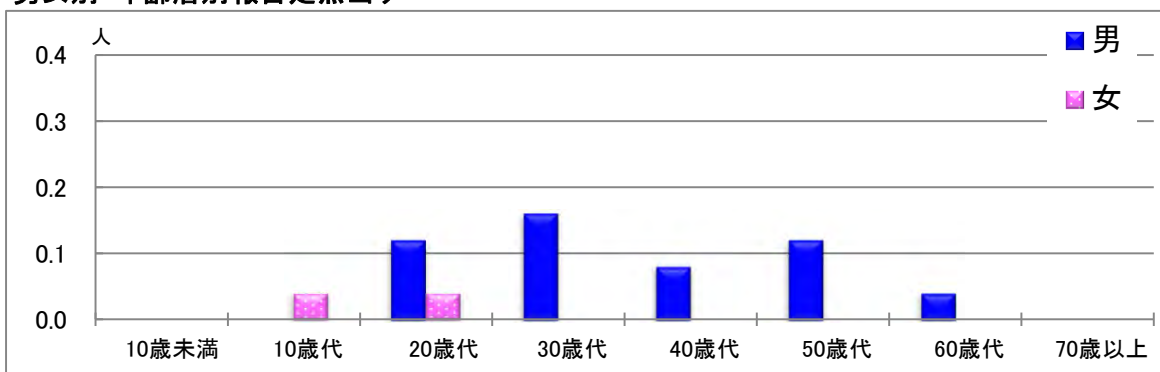
2024年12月

性器ヘルペスウイルス感染症			
	計	男	女
計	0.80	0.44	0.36
10歳未満			
10歳代	0.04		0.04
20歳代	0.28	0.08	0.20
30歳代	0.12	0.04	0.08
40歳代	0.32	0.28	0.04
50歳代	0.04	0.04	
60歳代			
70歳以上			

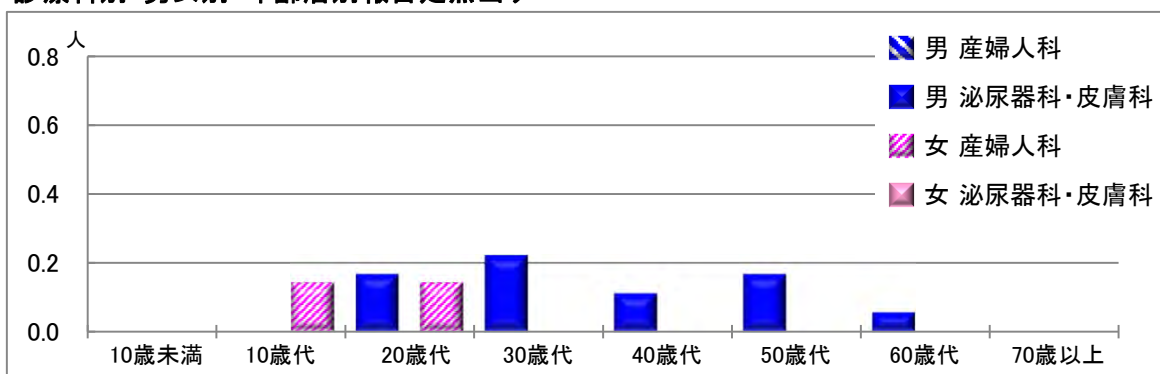
【尖圭コンジローマ】

2024年12月

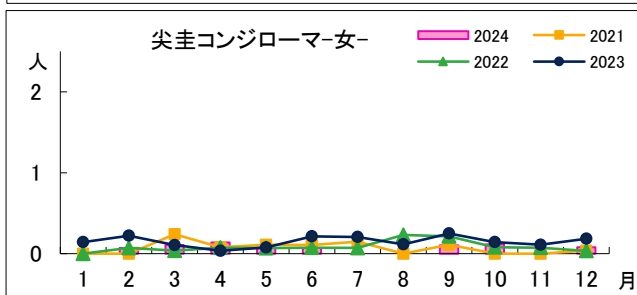
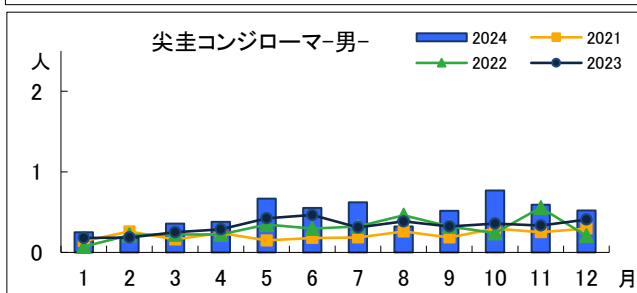
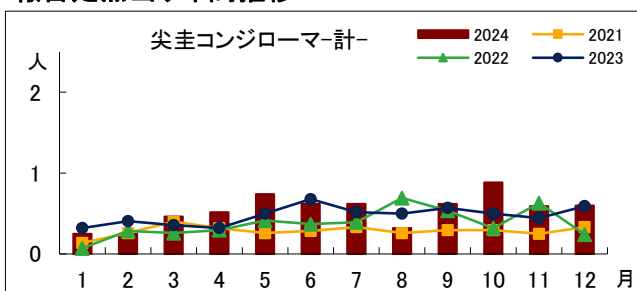
男女別・年齢層別報告定点当り



診療科別・男女別・年齢層別報告定点当り



報告定点当り年間推移



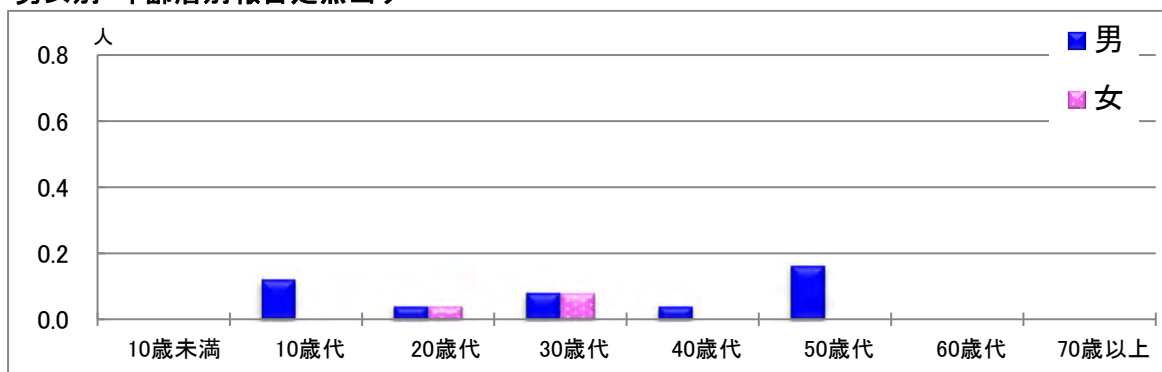
年齢層別・報告定点当り(人) 2024年12月

尖圭コンジローマ			
	計	男	女
計	0.60	0.52	0.08
10歳未満			
10歳代	0.04		0.04
20歳代	0.16	0.12	0.04
30歳代	0.16	0.16	
40歳代	0.08	0.08	
50歳代	0.12	0.12	
60歳代	0.04	0.04	
70歳以上			

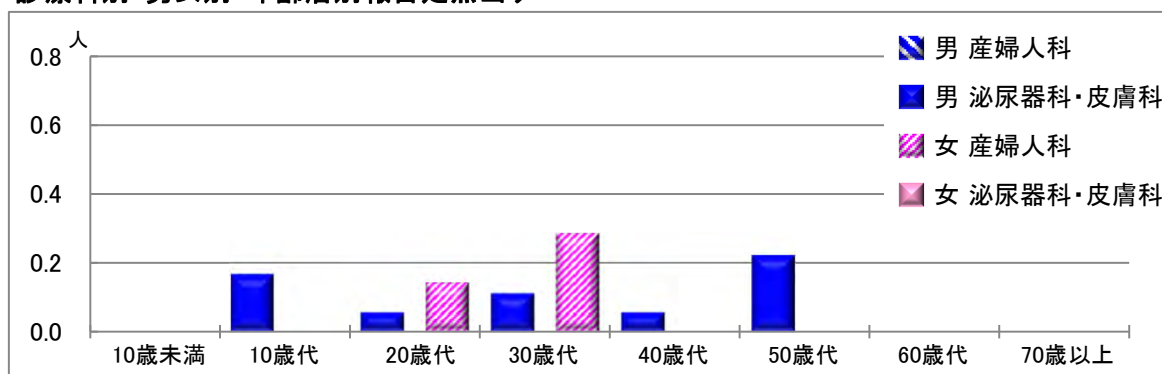
【淋菌感染症】

2024年12月

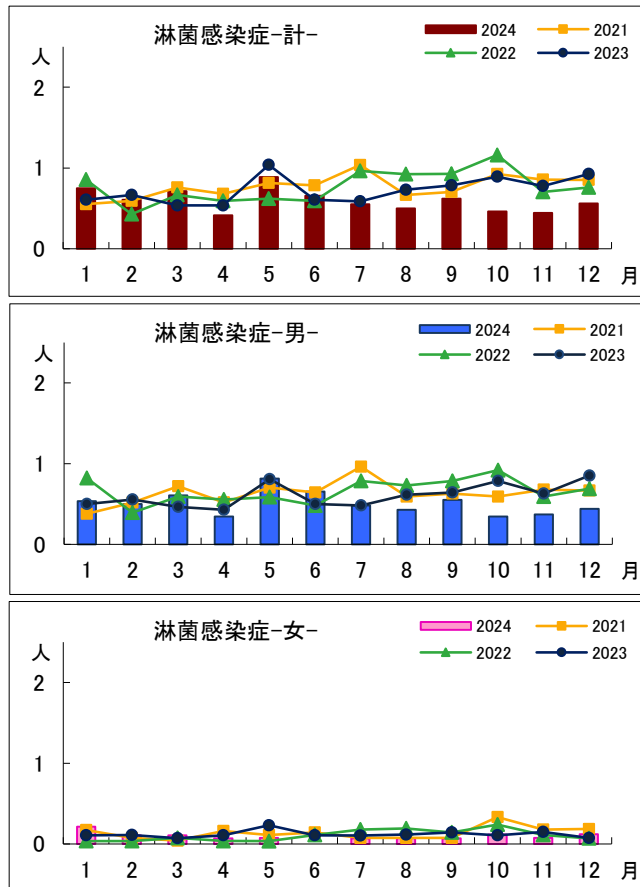
男女別・年齢層別報告定点当り



診療科別・男女別・年齢層別報告定点当り



報告定点当り年間推移



年齢層別・報告定点当り(人) 2024年12月

淋菌感染症			
	計	男	女
計	0.56	0.44	0.12
10歳未満			
10歳代	0.12	0.12	
20歳代	0.08	0.04	0.04
30歳代	0.16	0.08	0.08
40歳代	0.04	0.04	
50歳代	0.16	0.16	
60歳代			
70歳以上			