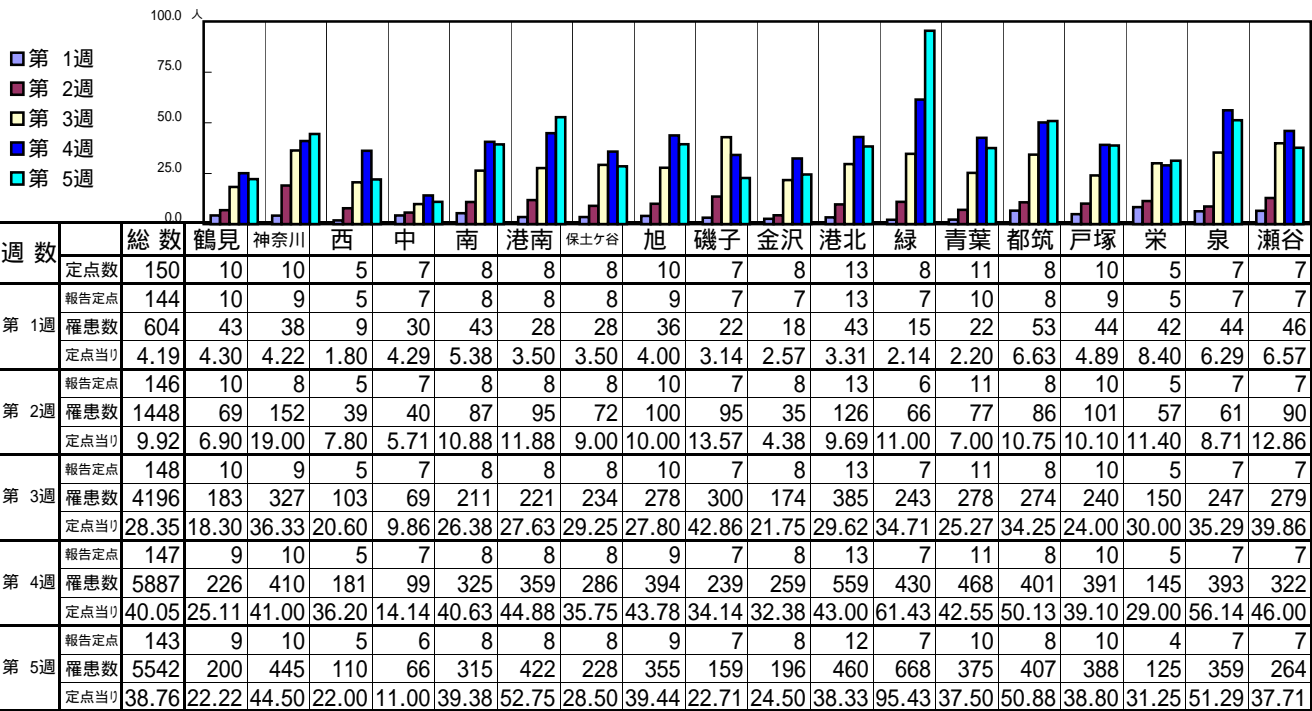


<< インフルエンザ >>

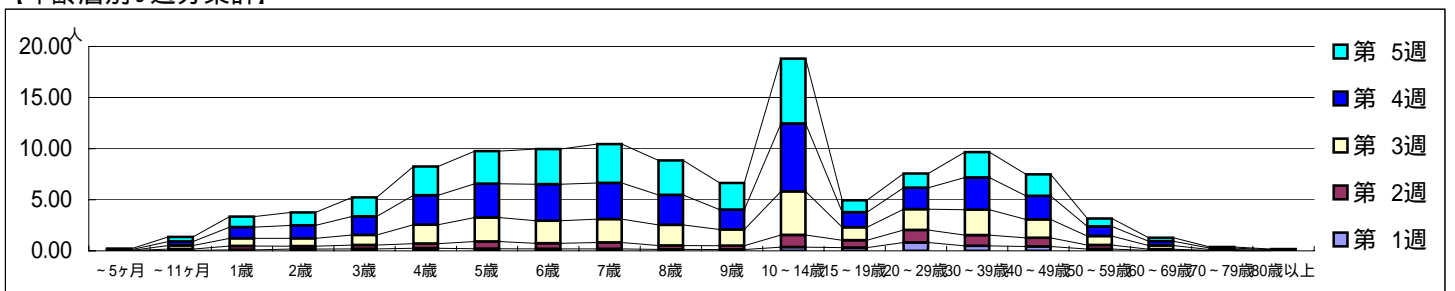
平成 23年 1月 3日 ~ 2月 6日  
[平成 23年第 1週 ~ 第 5週]

[区別・週別報告定点当り]

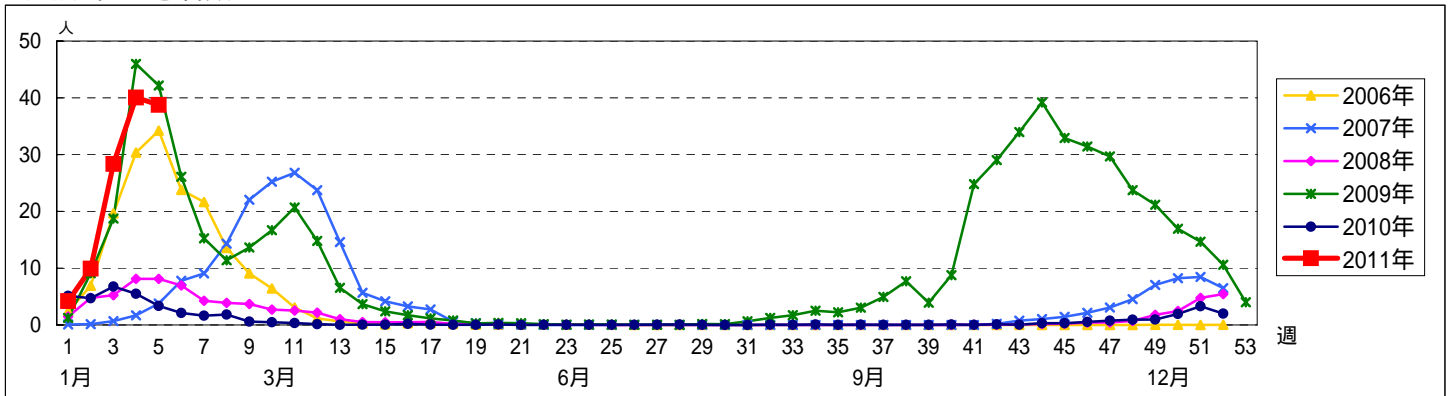


| 週数   | 合計   | ~5ヶ月 | ~11ヶ月 | 1歳  | 2歳  | 3歳  | 4歳  | 5歳  | 6歳  | 7歳  | 8歳  | 9歳  | 10~14歳 | 15~19歳 | 20~29歳 | 30~39歳 | 40~49歳 | 50~59歳 | 60~69歳 | 70~79歳 | 80歳以上 |
|------|------|------|-------|-----|-----|-----|-----|-----|-----|-----|-----|-----|--------|--------|--------|--------|--------|--------|--------|--------|-------|
| 第 1週 | 604  |      | 6     | 14  | 24  | 26  | 36  | 29  | 26  | 26  | 21  | 17  | 51     | 44     | 118    | 69     | 62     | 24     | 6      | 3      | 2     |
| 第 2週 | 1448 | 5    | 18    | 54  | 43  | 57  | 67  | 103 | 81  | 92  | 55  | 55  | 174    | 106    | 178    | 153    | 122    | 59     | 17     | 4      | 5     |
| 第 3週 | 4196 | 2    | 52    | 111 | 113 | 145 | 273 | 349 | 326 | 339 | 299 | 236 | 631    | 188    | 301    | 369    | 267    | 128    | 53     | 11     | 3     |
| 第 4週 | 5887 | 11   | 58    | 161 | 187 | 266 | 424 | 484 | 525 | 521 | 430 | 284 | 976    | 216    | 309    | 464    | 339    | 140    | 63     | 22     | 7     |
| 第 5週 | 5542 | 13   | 64    | 148 | 181 | 268 | 402 | 458 | 493 | 543 | 483 | 374 | 910    | 168    | 198    | 356    | 301    | 111    | 49     | 15     | 7     |

[年齢層別 5週分集計]



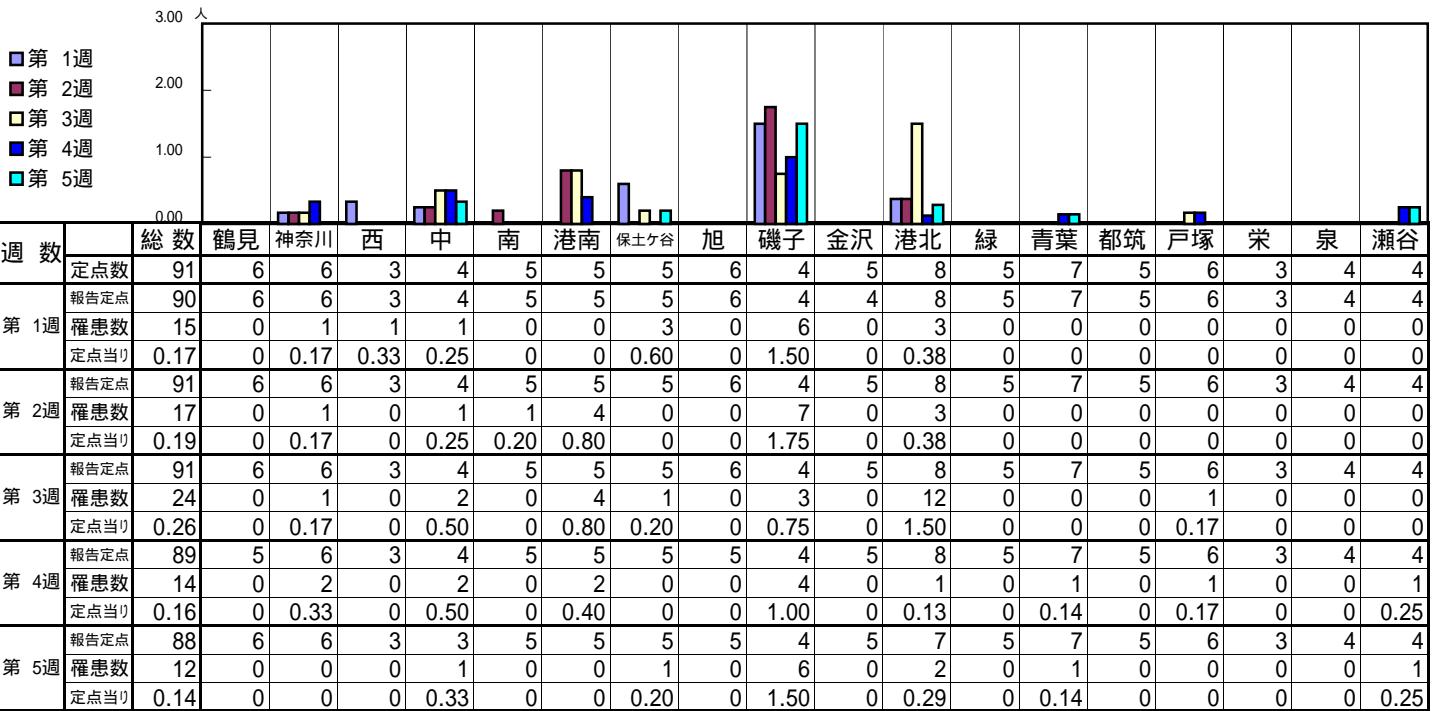
[定点当りの患者数]



<< RSウイルス感染症 >>

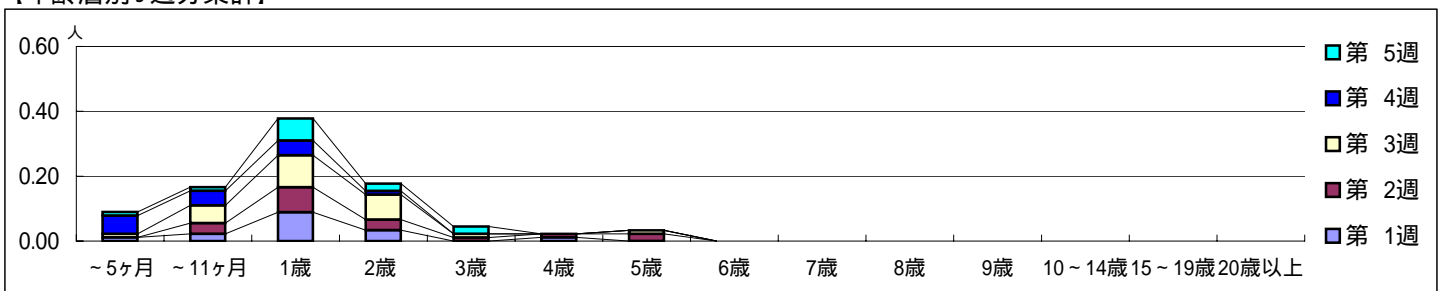
平成 23年 1月 3日 ~ 2月 6日  
[平成 23年第 1週 ~ 第 5週]

【区別・週別報告定点当り】

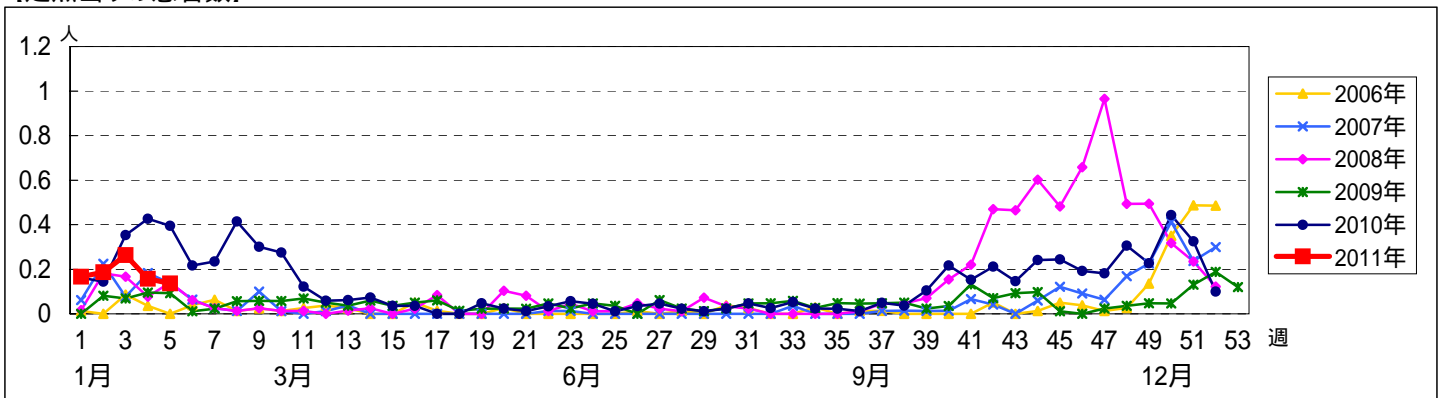


| 週数   | 合計        | ~5ヶ月 | ~11ヶ月 | 1歳   | 2歳   | 3歳   | 4歳   | 5歳   | 6歳 | 7歳 | 8歳 | 9歳 | 10~14歳 | 15~19歳 | 20歳以上 |
|------|-----------|------|-------|------|------|------|------|------|----|----|----|----|--------|--------|-------|
| 第 1週 | 罹患数 15    | 1    | 2     | 8    | 3    |      | 1    |      |    |    |    |    |        |        |       |
| 第 1週 | 定点当り 0.17 | 0.01 | 0.02  | 0.09 | 0.03 |      | 0.01 |      |    |    |    |    |        |        |       |
| 第 2週 | 罹患数 17    |      | 3     | 7    | 3    | 1    | 1    | 2    |    |    |    |    |        |        |       |
| 第 2週 | 定点当り 0.19 |      | 0.03  | 0.08 | 0.03 | 0.01 | 0.01 | 0.02 |    |    |    |    |        |        |       |
| 第 3週 | 罹患数 24    | 1    | 5     | 9    | 7    | 1    |      | 1    |    |    |    |    |        |        |       |
| 第 3週 | 定点当り 0.26 | 0.01 | 0.05  | 0.10 | 0.08 | 0.01 |      | 0.01 |    |    |    |    |        |        |       |
| 第 4週 | 罹患数 14    | 5    | 4     | 4    | 1    |      |      |      |    |    |    |    |        |        |       |
| 第 4週 | 定点当り 0.16 | 0.06 | 0.04  | 0.04 | 0.01 |      |      |      |    |    |    |    |        |        |       |
| 第 5週 | 罹患数 12    | 1    | 1     | 6    | 2    | 2    |      |      |    |    |    |    |        |        |       |
| 第 5週 | 定点当り 0.14 | 0.01 | 0.01  | 0.07 | 0.02 | 0.02 |      |      |    |    |    |    |        |        |       |

【年齢層別5週分集計】



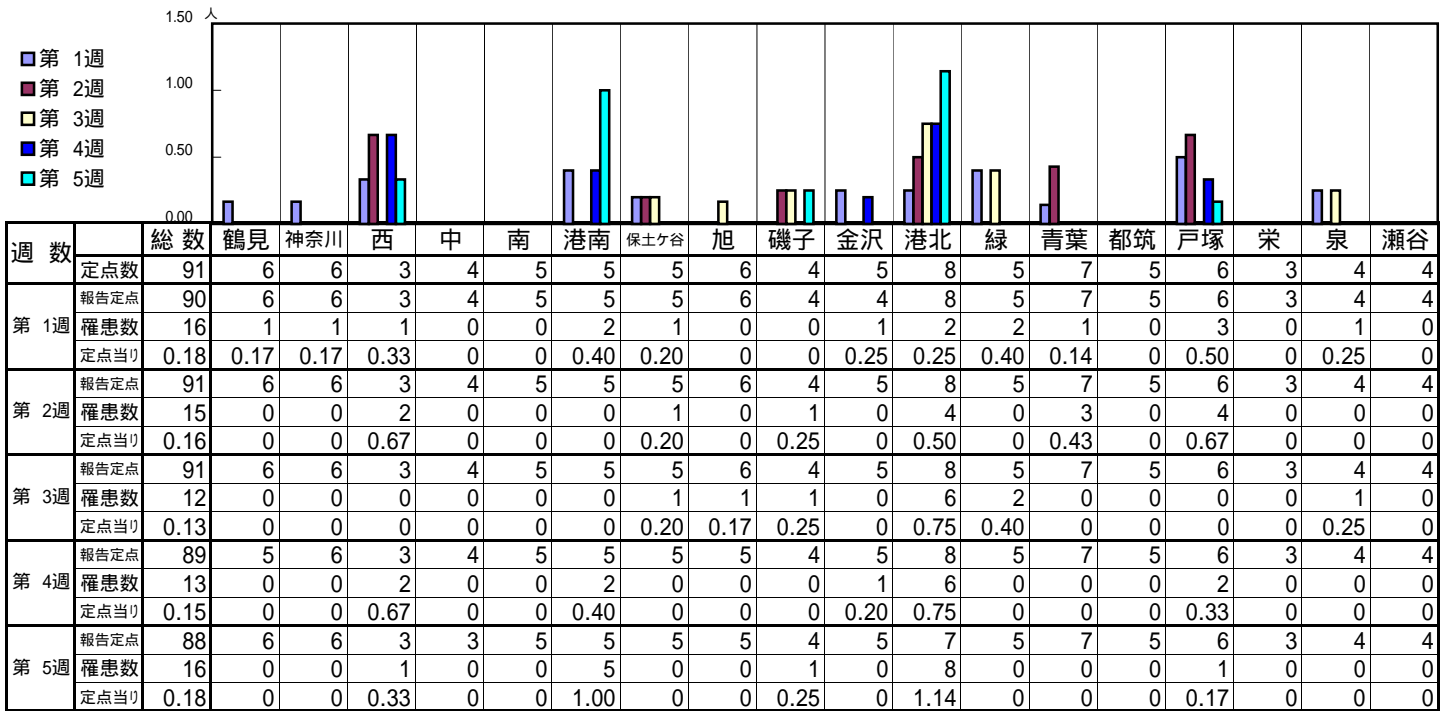
【定点当りの患者数】



<< 咽頭結膜熱 >>

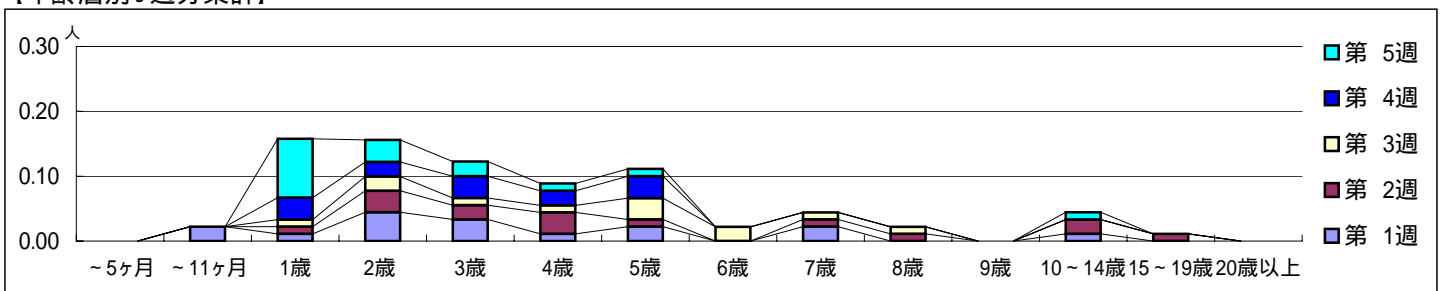
平成 23年 1月 3日 ~ 2月 6日  
[平成 23年第 1週 ~ 第 5週]

【区別・週別報告定点当り】

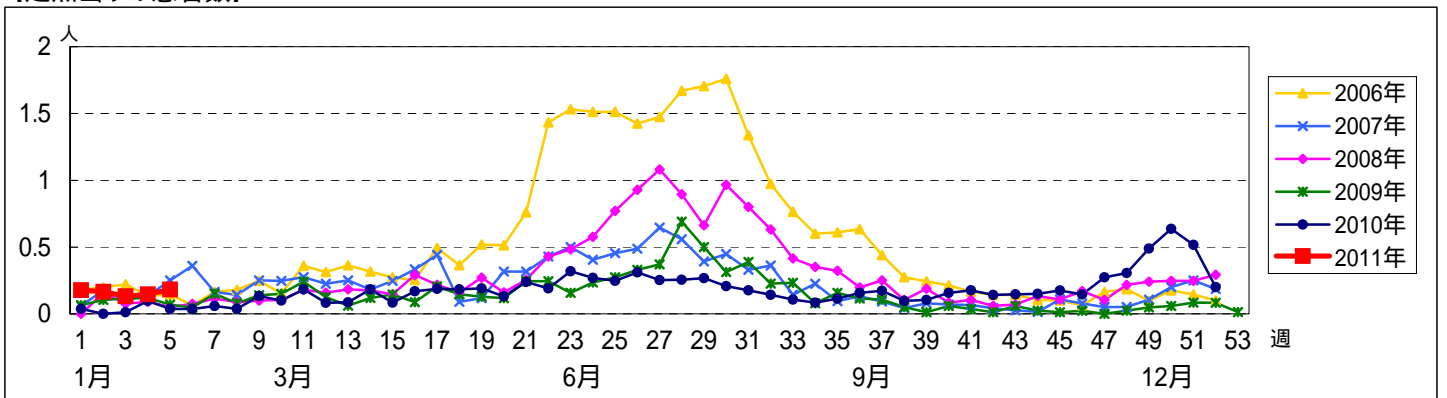


| 週数   | 合計 | ~5ヶ月 | ~11ヶ月 | 1歳 | 2歳 | 3歳 | 4歳 | 5歳 | 6歳 | 7歳 | 8歳 | 9歳 | 10~14歳 | 15~19歳 | 20歳以上 |
|------|----|------|-------|----|----|----|----|----|----|----|----|----|--------|--------|-------|
| 第 1週 | 16 |      | 2     | 1  | 4  | 3  | 1  | 2  |    | 2  |    |    | 1      |        |       |
| 第 2週 | 15 |      |       | 1  | 3  | 2  | 3  | 1  |    | 1  | 1  |    | 2      | 1      |       |
| 第 3週 | 12 |      |       | 1  | 2  | 1  | 1  | 3  | 2  | 1  | 1  |    |        |        |       |
| 第 4週 | 13 |      |       | 3  | 2  | 3  | 2  | 3  |    |    |    |    |        |        |       |
| 第 5週 | 16 |      |       | 8  | 3  | 2  | 1  | 1  |    |    |    |    | 1      |        |       |

【年齢層別 5週分集計】



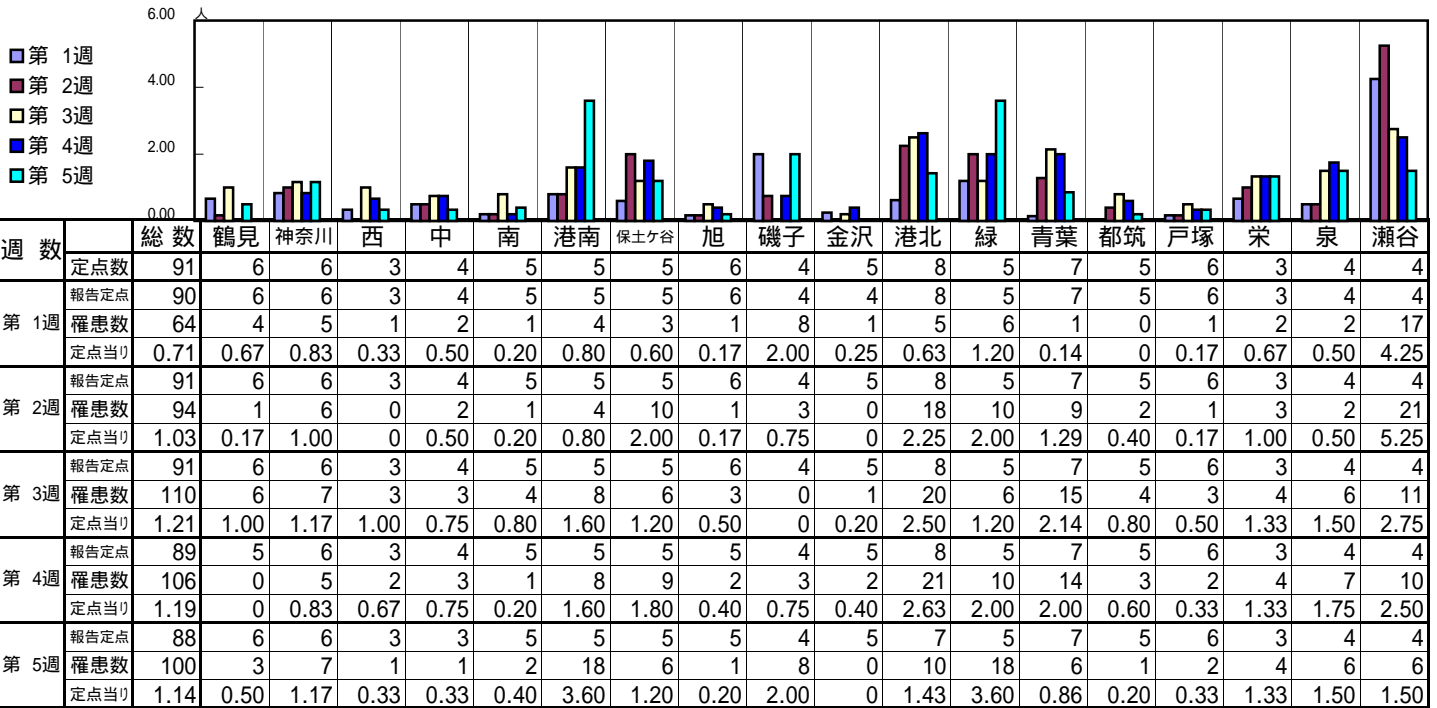
【定点当りの患者数】



<< A群溶血性レンサ球菌咽頭炎 >>

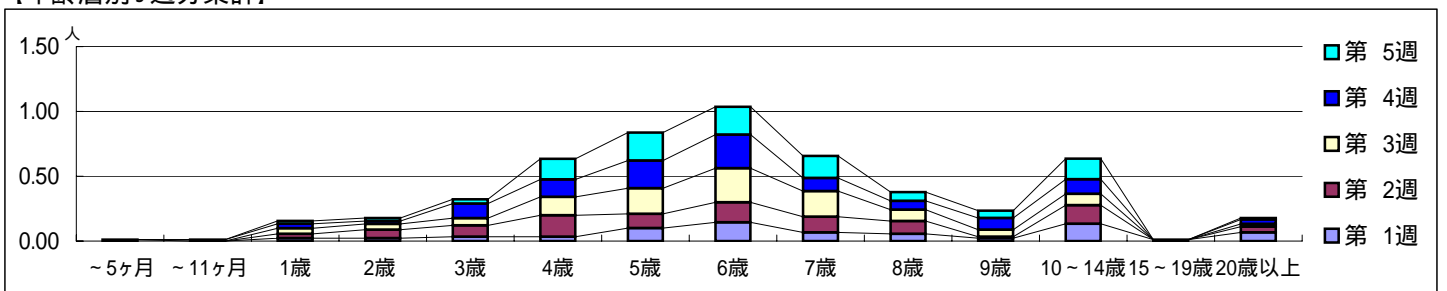
平成 23年 1月 3日 ~ 2月 6日  
[平成 23年第 1週 ~ 第 5週]

[区別・週別報告定点当り]

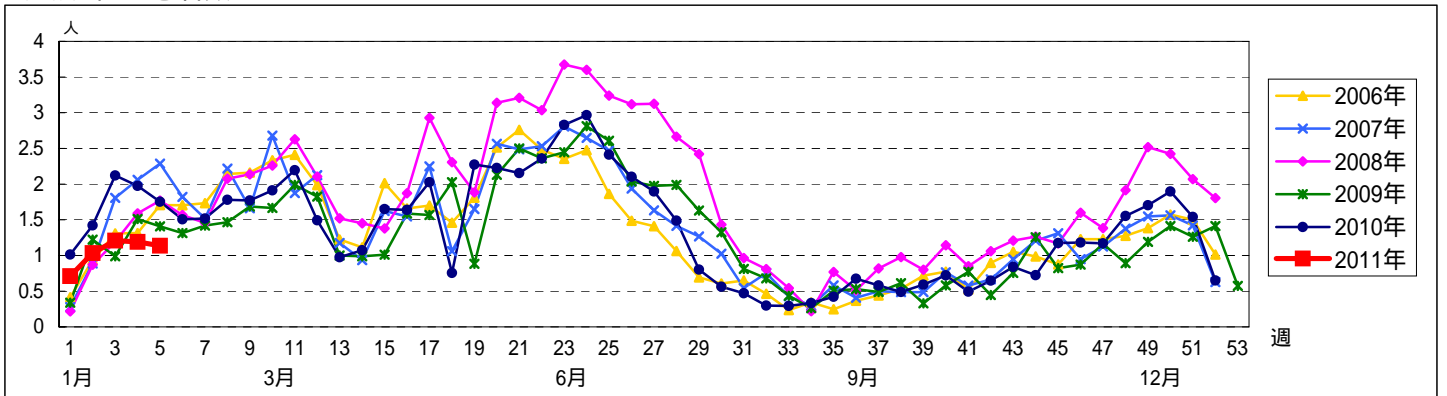


| 週数  | 合計  | ~5ヶ月 | ~11ヶ月 | 1歳 | 2歳 | 3歳 | 4歳 | 5歳 | 6歳 | 7歳 | 8歳 | 9歳 | 10~14歳 | 15~19歳 | 20歳以上 |
|-----|-----|------|-------|----|----|----|----|----|----|----|----|----|--------|--------|-------|
| 第1週 | 64  |      |       | 2  | 2  | 3  | 3  | 9  | 13 | 6  | 5  | 2  | 12     | 1      | 6     |
| 第2週 | 94  |      |       | 3  | 6  | 8  | 15 | 10 | 14 | 11 | 9  | 1  | 13     |        | 4     |
| 第3週 | 110 | 1    |       | 4  | 4  | 5  | 13 | 18 | 24 | 18 | 8  | 5  | 8      |        | 2     |
| 第4週 | 106 |      | 1     | 3  | 2  | 10 | 12 | 19 | 23 | 9  | 6  | 8  | 10     |        | 3     |
| 第5週 | 100 |      |       | 2  | 2  | 3  | 14 | 19 | 19 | 15 | 6  | 5  | 14     |        | 1     |

[年齢層別5週分集計]



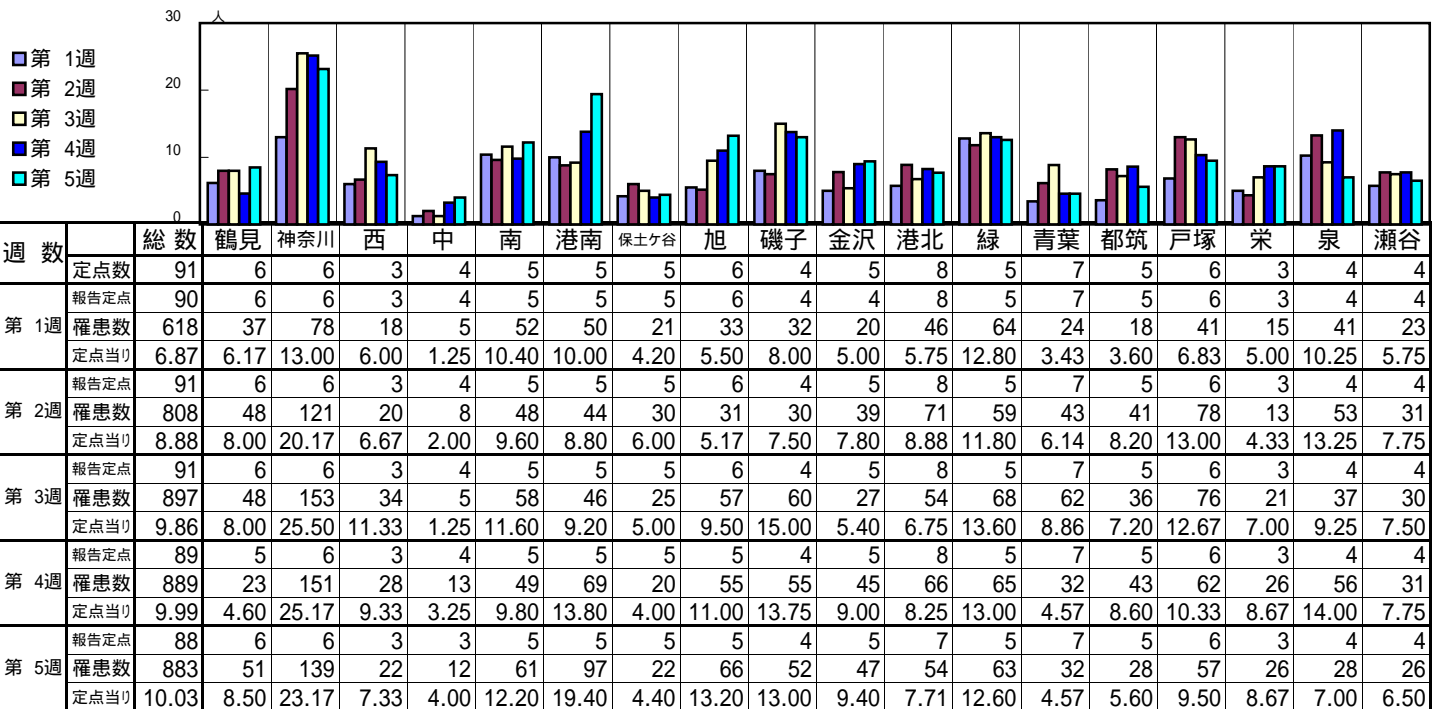
[定点当りの患者数]



<< 感染性胃腸炎 >>

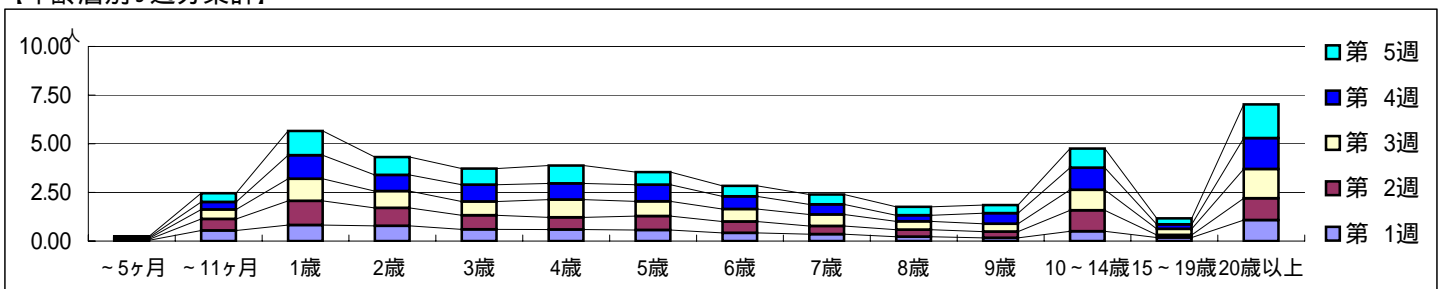
平成 23年 1月 3日 ~ 2月 6日  
[平成 23年第 1週 ~ 第 5週]

[区別・週別報告定点当り]

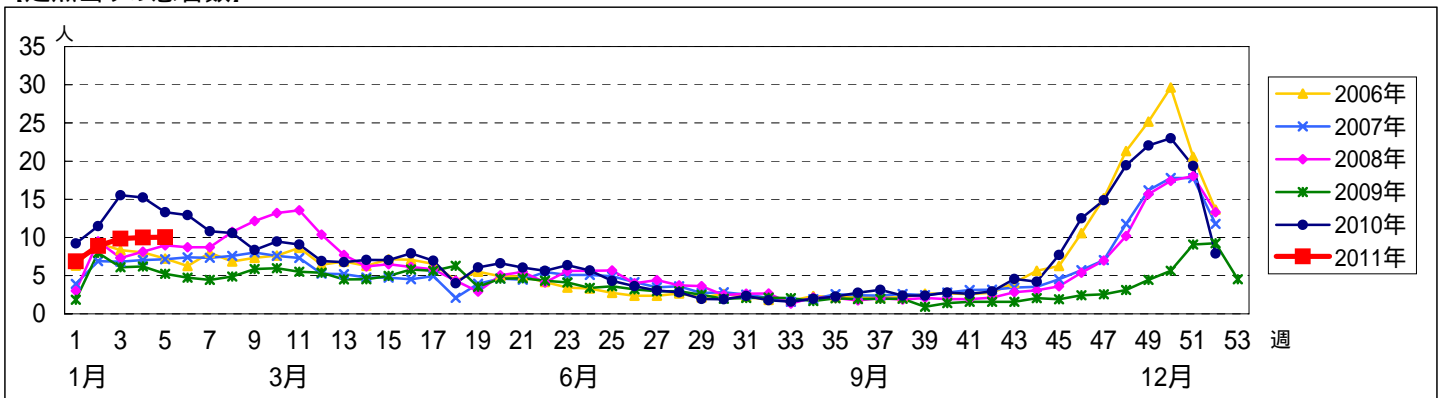


| 週数   |      | 合計    | ~5ヶ月 | ~11ヶ月 | 1歳   | 2歳   | 3歳   | 4歳   | 5歳   | 6歳   | 7歳   | 8歳   | 9歳   | 10~14歳 | 15~19歳 | 20歳以上 |
|------|------|-------|------|-------|------|------|------|------|------|------|------|------|------|--------|--------|-------|
| 第 1週 | 罹患数  | 618   | 4    | 49    | 74   | 70   | 54   | 53   | 51   | 38   | 32   | 20   | 15   | 45     | 16     | 97    |
| 第 1週 | 定点当り | 6.87  | 0.04 | 0.54  | 0.82 | 0.78 | 0.60 | 0.59 | 0.57 | 0.42 | 0.36 | 0.22 | 0.17 | 0.50   | 0.18   | 1.08  |
| 第 2週 | 罹患数  | 808   | 4    | 54    | 113  | 84   | 66   | 57   | 65   | 53   | 38   | 33   | 29   | 98     | 12     | 102   |
| 第 2週 | 定点当り | 8.88  | 0.04 | 0.59  | 1.24 | 0.92 | 0.73 | 0.63 | 0.71 | 0.58 | 0.42 | 0.36 | 0.32 | 1.08   | 0.13   | 1.12  |
| 第 3週 | 罹患数  | 897   | 5    | 44    | 103  | 79   | 64   | 83   | 69   | 58   | 54   | 39   | 37   | 96     | 29     | 137   |
| 第 3週 | 定点当り | 9.86  | 0.05 | 0.48  | 1.13 | 0.87 | 0.70 | 0.91 | 0.76 | 0.64 | 0.59 | 0.43 | 0.41 | 1.05   | 0.32   | 1.51  |
| 第 4週 | 罹患数  | 889   | 4    | 34    | 108  | 74   | 77   | 74   | 76   | 58   | 46   | 28   | 48   | 101    | 20     | 141   |
| 第 4週 | 定点当り | 9.99  | 0.04 | 0.38  | 1.21 | 0.83 | 0.87 | 0.83 | 0.85 | 0.65 | 0.52 | 0.31 | 0.54 | 1.13   | 0.22   | 1.58  |
| 第 5週 | 罹患数  | 883   | 5    | 40    | 110  | 81   | 73   | 81   | 57   | 48   | 45   | 38   | 37   | 87     | 28     | 153   |
| 第 5週 | 定点当り | 10.03 | 0.06 | 0.45  | 1.25 | 0.92 | 0.83 | 0.92 | 0.65 | 0.55 | 0.51 | 0.43 | 0.42 | 0.99   | 0.32   | 1.74  |

[年齢層別 5週分集計]



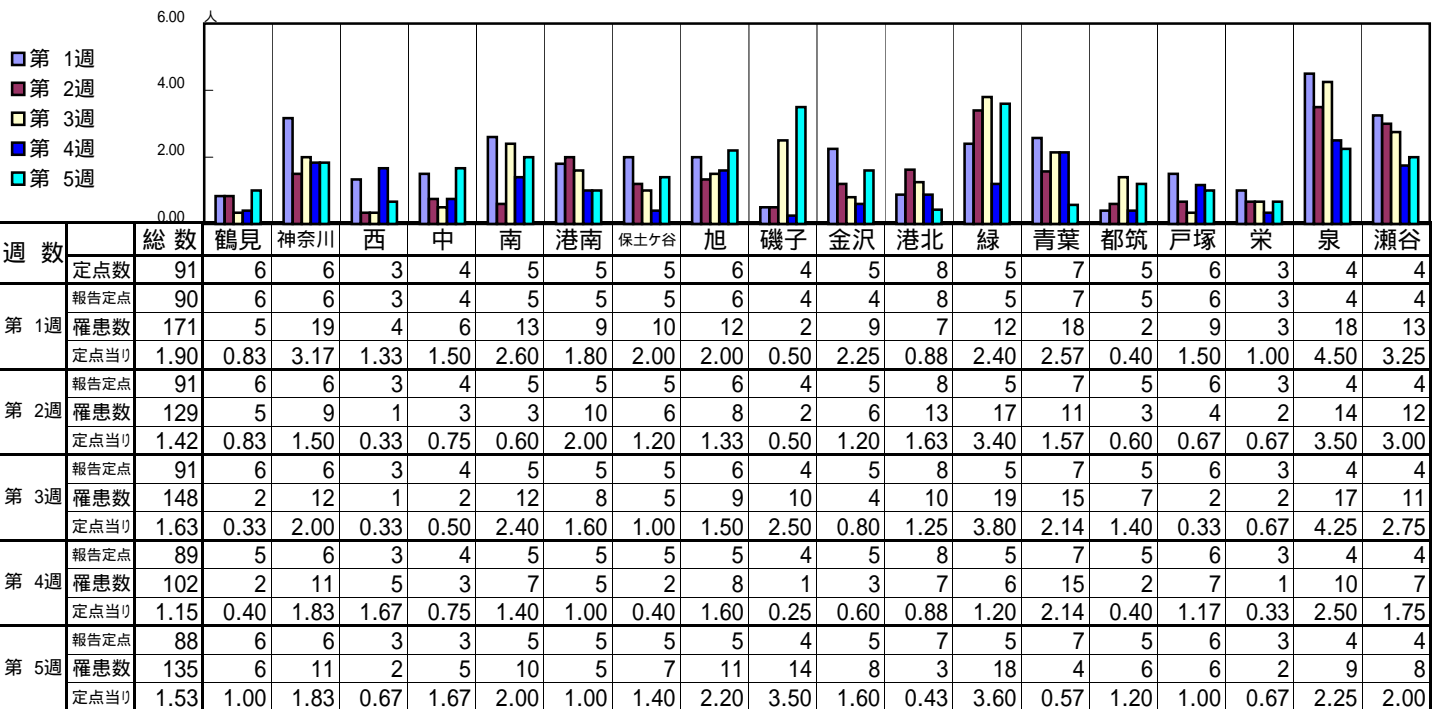
[定点当りの患者数]



# << 水痘 >>

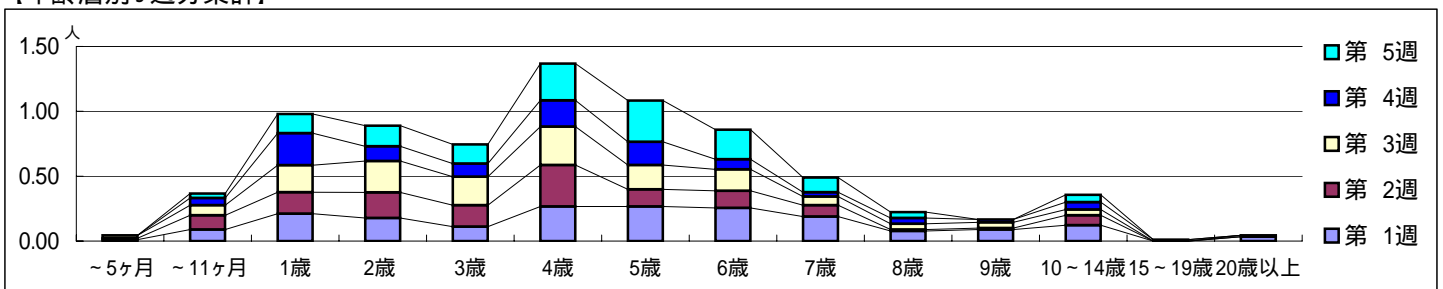
平成 23年 1月 3日 ~ 2月 6日  
[平成 23年第 1週 ~ 第 5週]

[区別・週別報告定点当り]

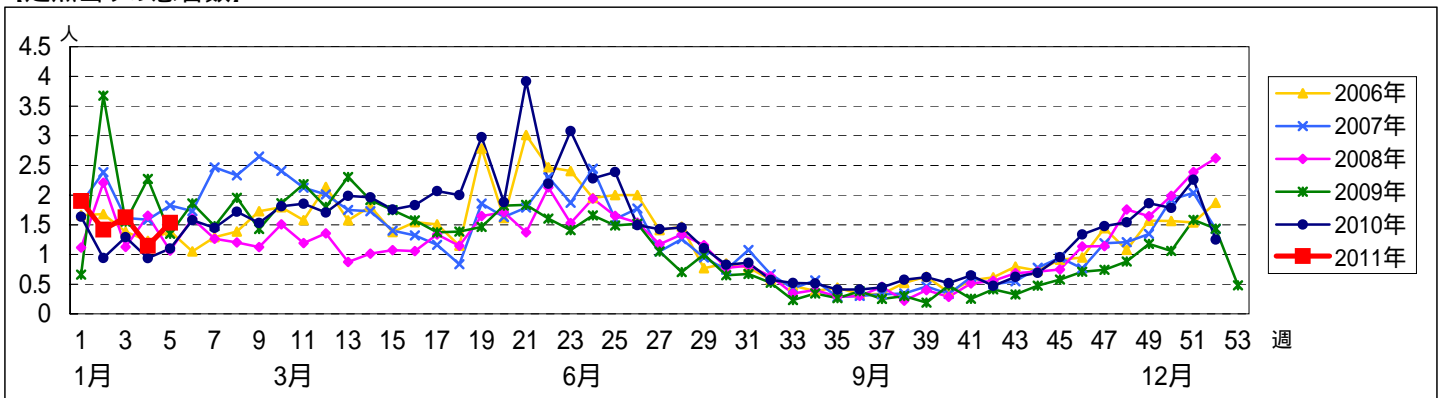


| 週数  | 合計  | ~5ヶ月 | ~11ヶ月 | 1歳 | 2歳 | 3歳 | 4歳 | 5歳 | 6歳 | 7歳 | 8歳 | 9歳 | 10~14歳 | 15~19歳 | 20歳以上 |
|-----|-----|------|-------|----|----|----|----|----|----|----|----|----|--------|--------|-------|
| 第1週 | 171 | 1    | 8     | 19 | 16 | 10 | 24 | 24 | 23 | 17 | 7  | 8  | 11     |        | 3     |
| 第2週 | 129 | 1    | 10    | 15 | 18 | 15 | 29 | 12 | 12 | 8  | 1  | 1  | 7      |        |       |
| 第3週 | 148 | 2    | 7     | 19 | 22 | 20 | 27 | 17 | 15 | 6  | 4  | 4  | 4      |        | 1     |
| 第4週 | 102 |      | 5     | 22 | 10 | 9  | 18 | 16 | 7  | 3  | 4  | 2  | 5      | 1      |       |
| 第5週 | 135 |      | 3     | 13 | 14 | 13 | 25 | 28 | 20 | 10 | 4  |    | 5      |        |       |

[年齢層別5週分集計]



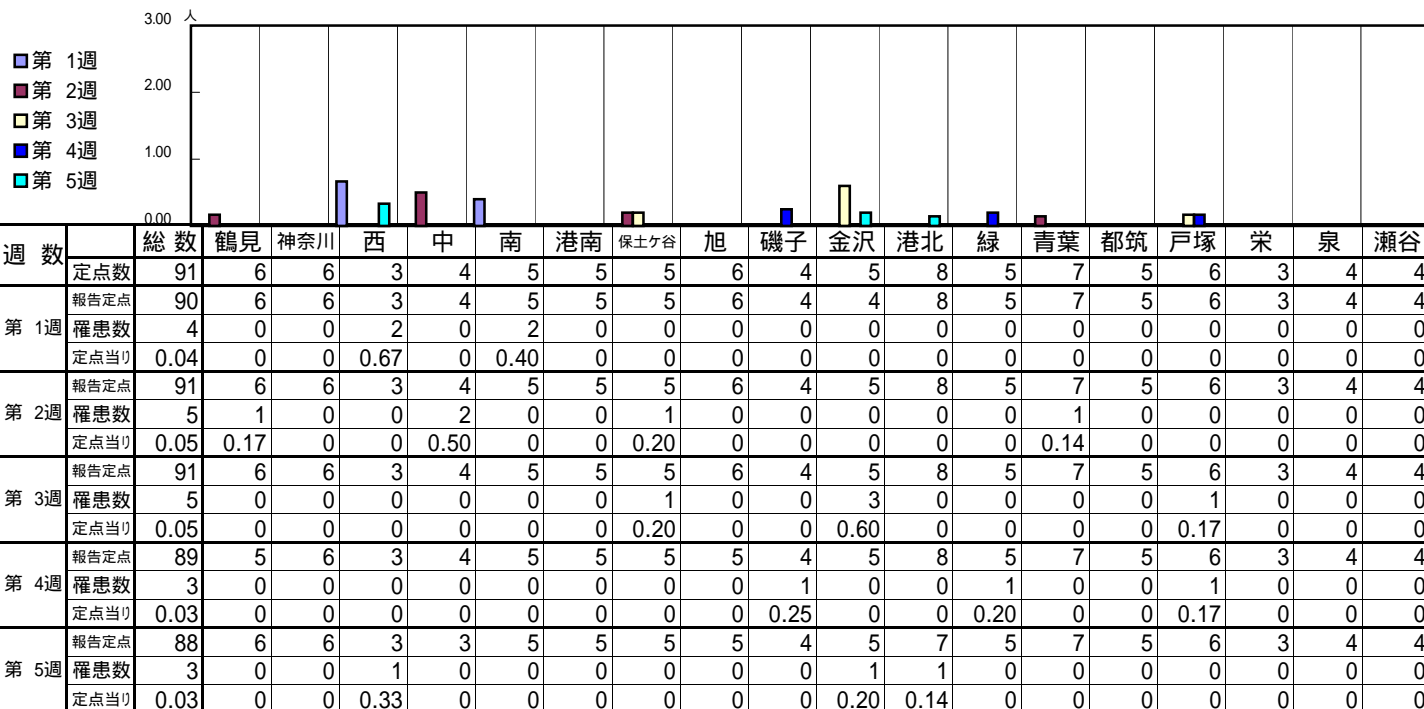
[定点当りの患者数]



<< 手足口病 >>

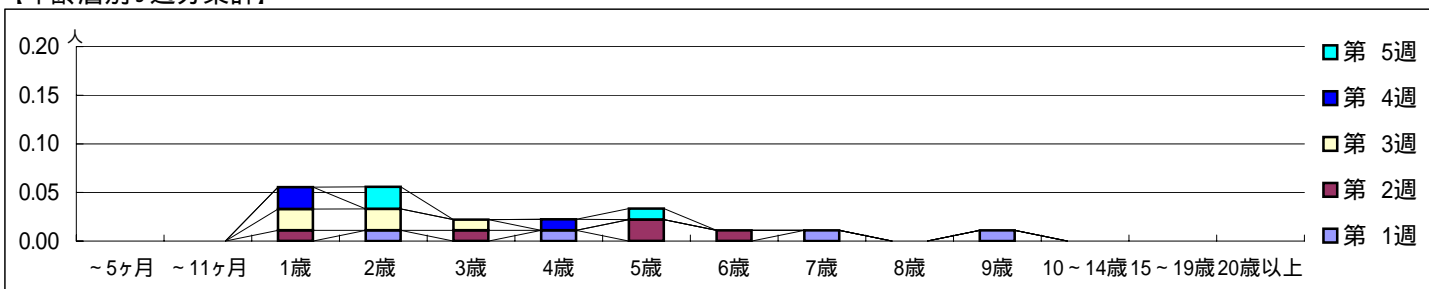
平成 23年 1月 3日 ~ 2月 6日  
[平成 23年第 1週 ~ 第 5週]

【区別・週別報告定点当り】

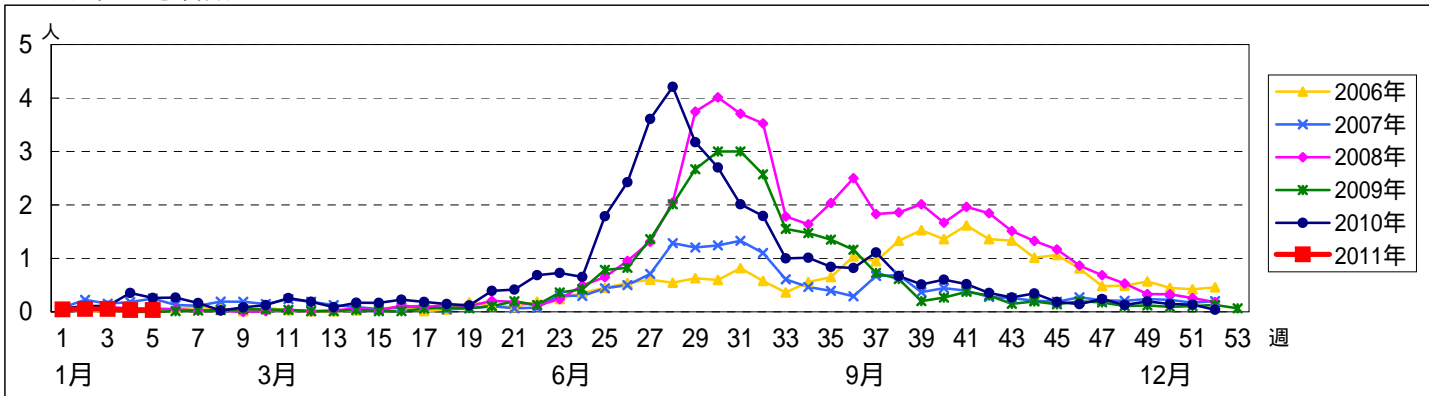


| 週数  |      | 合計   | ~5ヶ月 | ~11ヶ月 | 1歳   | 2歳   | 3歳   | 4歳   | 5歳   | 6歳   | 7歳   | 8歳 | 9歳   | 10~14歳 | 15~19歳 | 20歳以上 |
|-----|------|------|------|-------|------|------|------|------|------|------|------|----|------|--------|--------|-------|
| 第1週 | 罹患数  | 4    |      |       |      | 1    |      | 1    |      |      | 1    |    | 1    |        |        |       |
| 第1週 | 定点当り | 0.04 |      |       |      | 0.01 |      | 0.01 |      |      | 0.01 |    | 0.01 |        |        |       |
| 第2週 | 罹患数  | 5    |      |       | 1    |      | 1    |      | 2    | 1    |      |    |      |        |        |       |
| 第2週 | 定点当り | 0.05 |      |       | 0.01 |      | 0.01 |      | 0.02 | 0.01 |      |    |      |        |        |       |
| 第3週 | 罹患数  | 5    |      |       | 2    | 2    | 1    |      |      |      |      |    |      |        |        |       |
| 第3週 | 定点当り | 0.05 |      |       | 0.02 | 0.02 | 0.01 |      |      |      |      |    |      |        |        |       |
| 第4週 | 罹患数  | 3    |      |       | 2    |      |      | 1    |      |      |      |    |      |        |        |       |
| 第4週 | 定点当り | 0.03 |      |       | 0.02 |      |      | 0.01 |      |      |      |    |      |        |        |       |
| 第5週 | 罹患数  | 3    |      |       |      | 2    |      |      | 1    |      |      |    |      |        |        |       |
| 第5週 | 定点当り | 0.03 |      |       |      | 0.02 |      |      | 0.01 |      |      |    |      |        |        |       |

【年齢層別5週分集計】



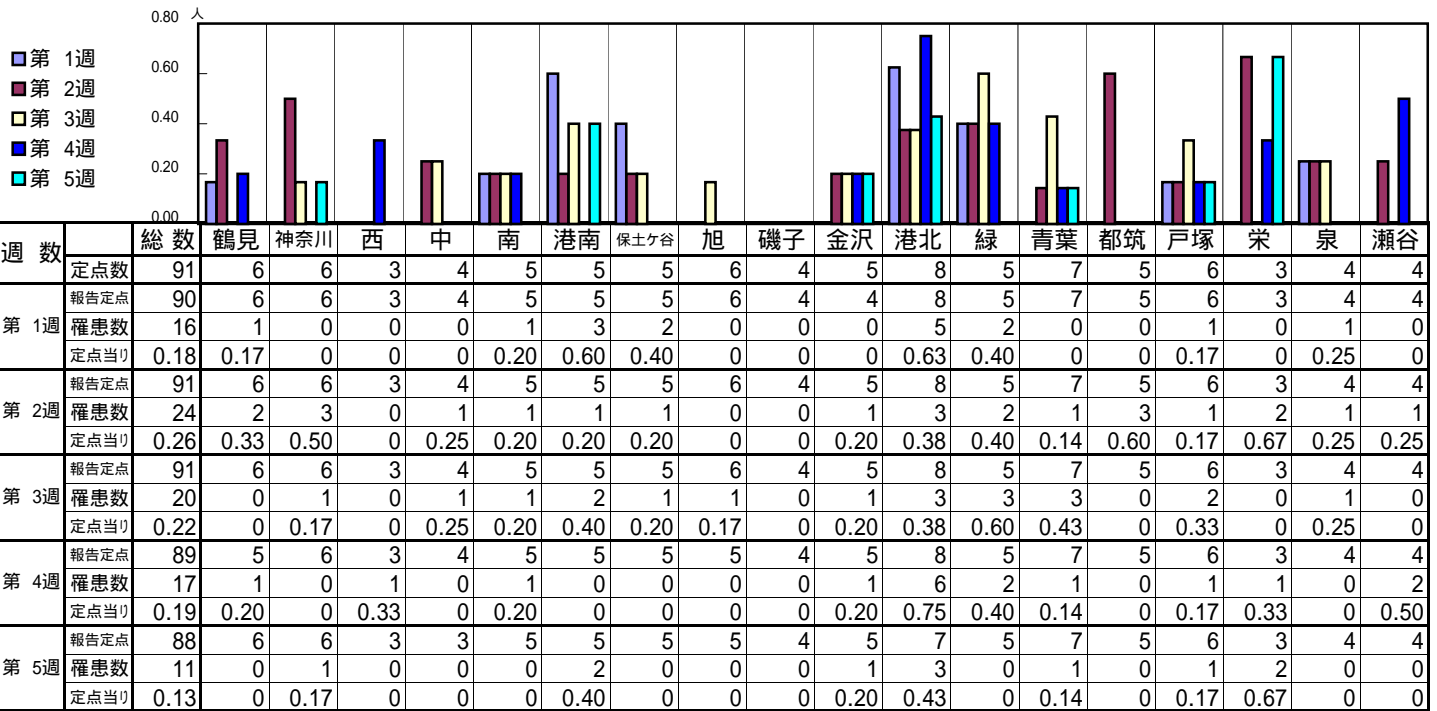
【定点当りの患者数】



<< 伝染性紅斑 >>

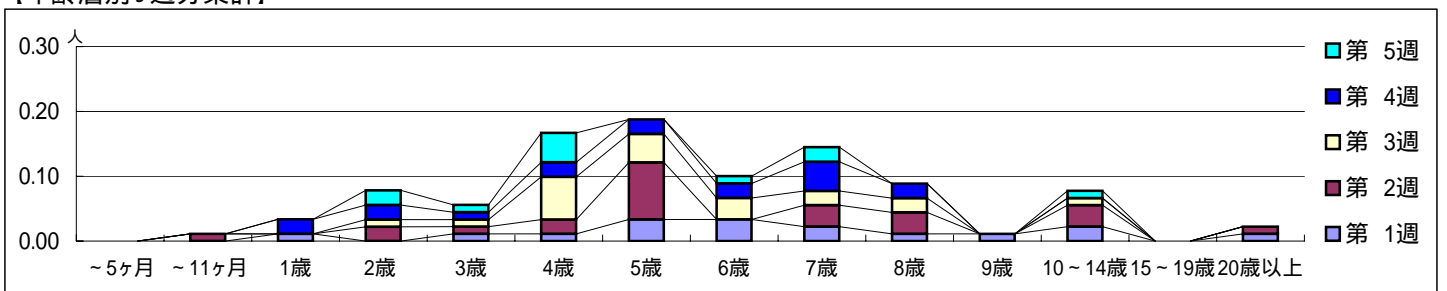
平成 23年 1月 3日 ~ 2月 6日  
[平成 23年第 1週 ~ 第 5週]

【区別・週別報告定点当り】

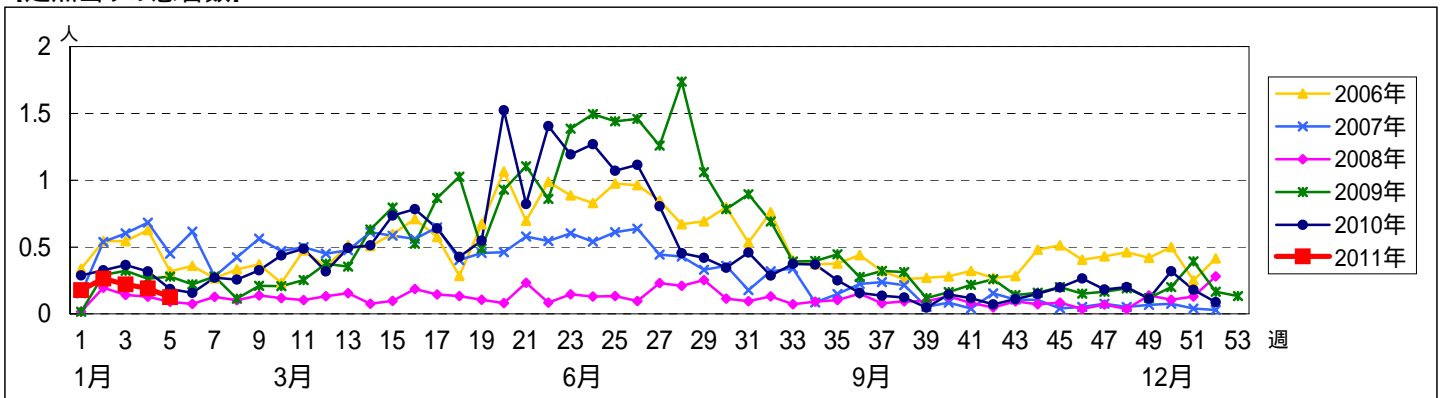


| 週数  | 合計 | ~5ヶ月 | ~11ヶ月 | 1歳 | 2歳 | 3歳 | 4歳 | 5歳 | 6歳 | 7歳 | 8歳 | 9歳 | 10~14歳 | 15~19歳 | 20歳以上 |
|-----|----|------|-------|----|----|----|----|----|----|----|----|----|--------|--------|-------|
| 第1週 | 16 |      |       | 1  |    | 1  | 1  | 3  | 3  | 2  | 1  | 1  | 2      |        | 1     |
| 第2週 | 24 |      | 1     |    | 2  | 1  | 2  | 8  |    | 3  | 3  |    | 3      |        | 1     |
| 第3週 | 20 |      |       |    | 1  | 1  | 6  | 4  | 3  | 2  | 2  |    | 1      |        |       |
| 第4週 | 17 |      |       | 2  | 2  | 1  | 2  | 2  | 2  | 4  | 2  |    |        |        |       |
| 第5週 | 11 |      |       |    | 2  | 1  | 4  |    | 1  | 2  |    |    | 1      |        |       |

【年齢層別5週分集計】



【定点当りの患者数】

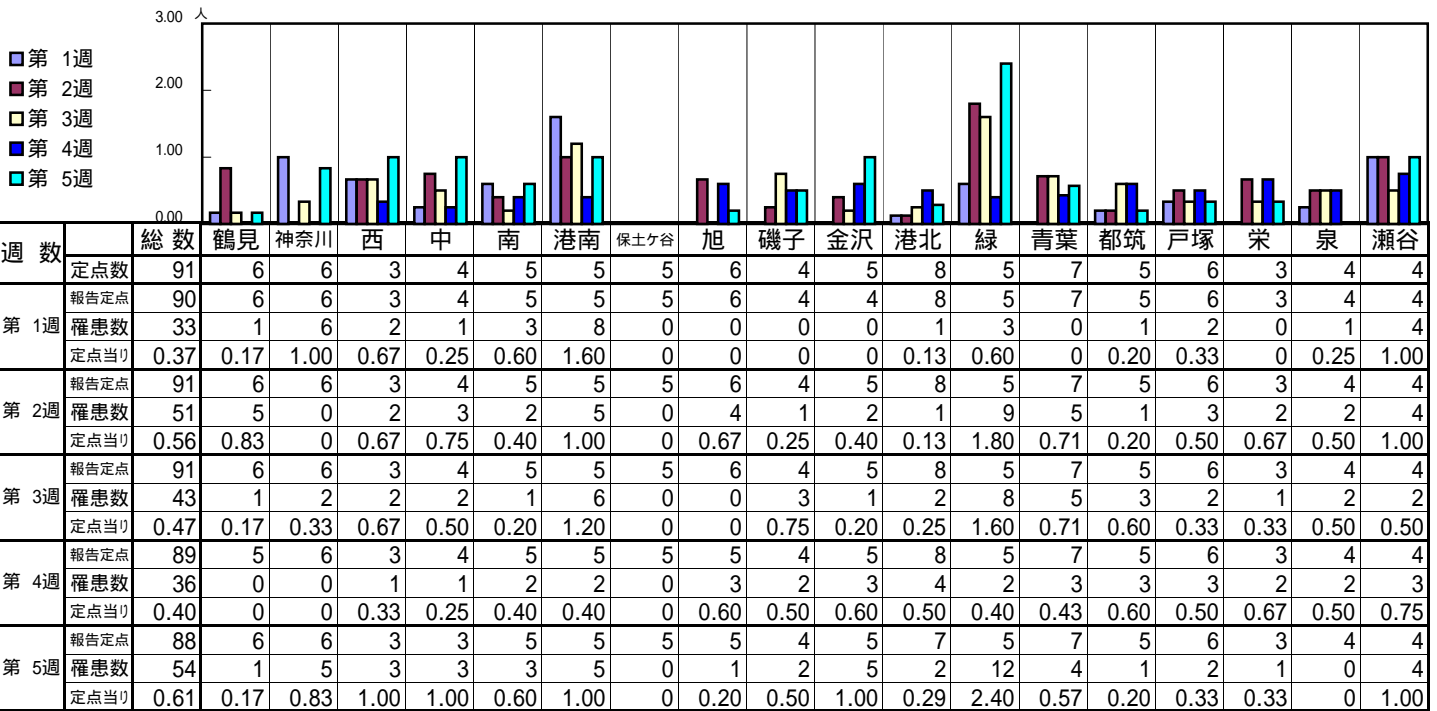




<< 突発性発しん >>

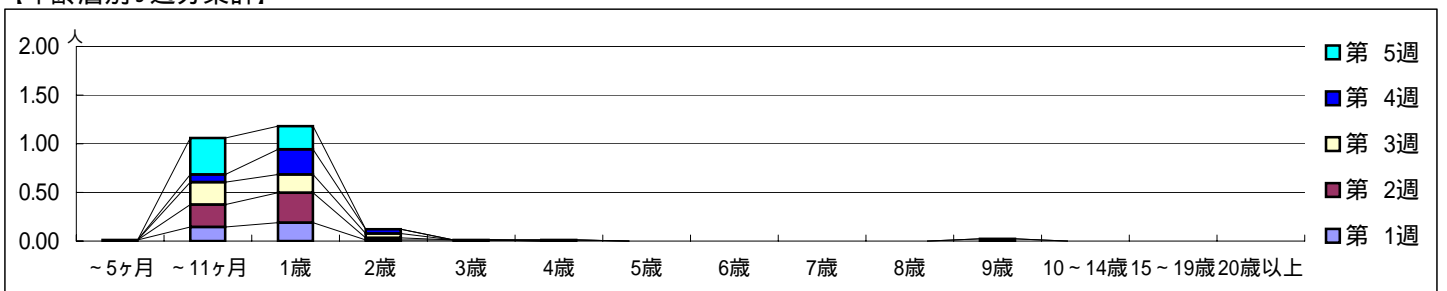
平成 23年 1月 3日 ~ 2月 6日  
[平成 23年第 1週 ~ 第 5週]

【区別・週別報告定点当り】

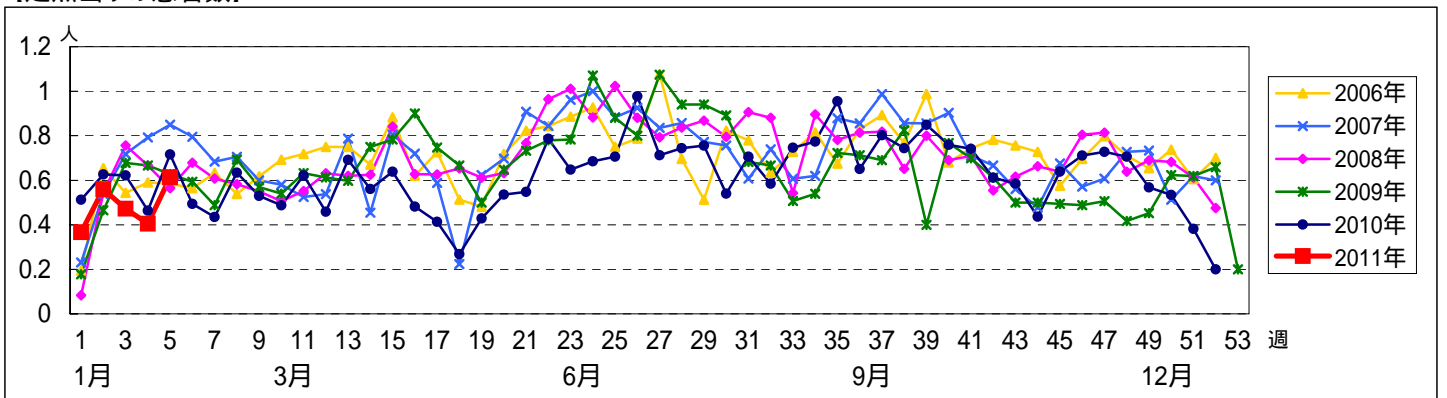


| 週数   | 合計 | ~5ヶ月 | ~11ヶ月 | 1歳 | 2歳 | 3歳 | 4歳 | 5歳 | 6歳 | 7歳 | 8歳   | 9歳 | 10~14歳 | 15~19歳 | 20歳以上 |
|------|----|------|-------|----|----|----|----|----|----|----|------|----|--------|--------|-------|
| 第 1週 | 33 | 1    | 13    | 17 | 1  | 1  |    |    |    |    |      |    |        |        |       |
| 第 2週 | 51 |      | 21    | 28 | 2  |    |    |    |    |    |      |    |        |        |       |
| 第 3週 | 43 |      | 21    | 17 | 4  |    | 1  |    |    |    |      |    |        |        |       |
| 第 4週 | 36 |      | 7     | 23 | 4  |    |    |    |    |    | 2    |    |        |        |       |
| 第 5週 | 54 |      | 33    | 21 |    |    |    |    |    |    | 0.02 |    |        |        |       |

【年齢層別5週分集計】



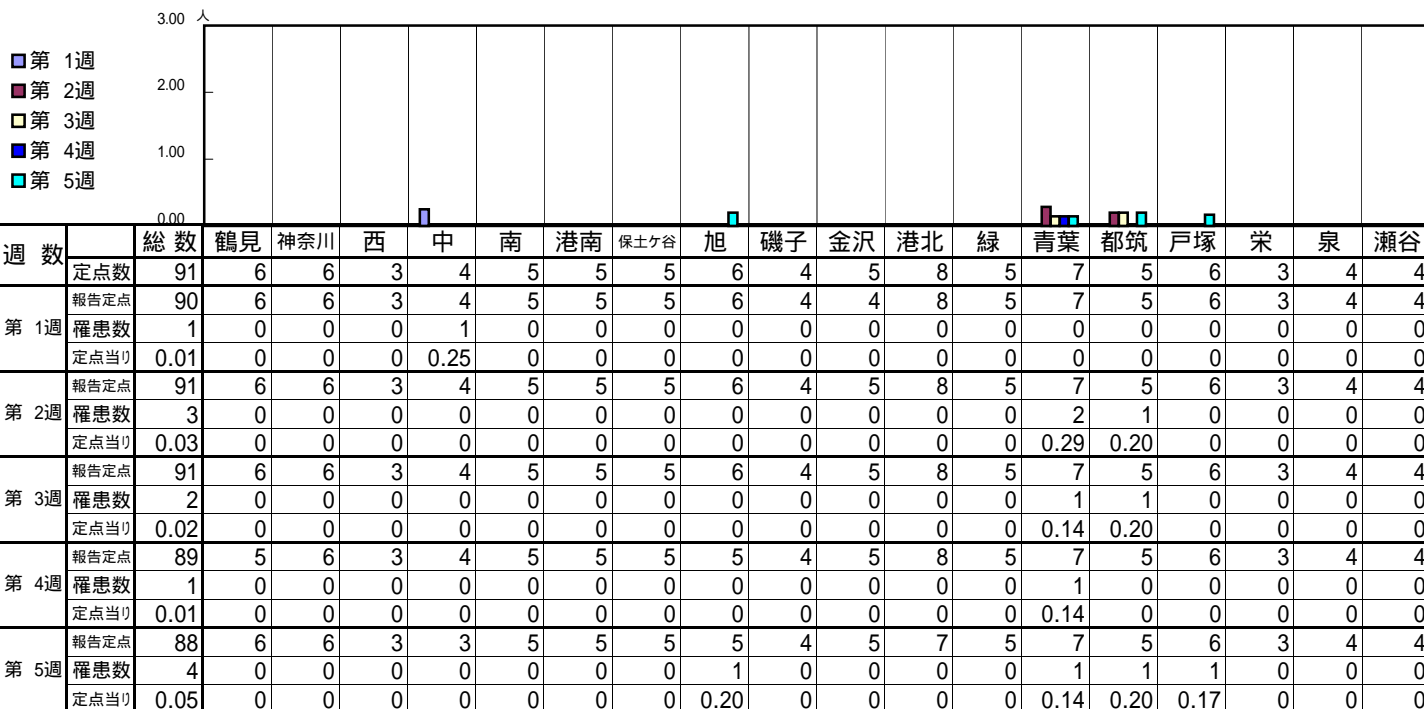
【定点当りの患者数】



<< 百日咳 >>

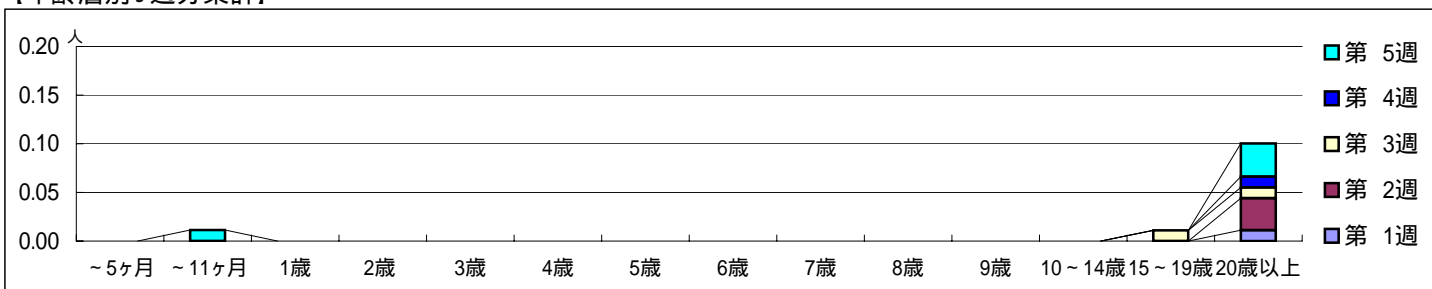
平成 23年 1月 3日 ~ 2月 6日  
[平成 23年第 1週 ~ 第 5週]

【区別・週別報告定点当り】

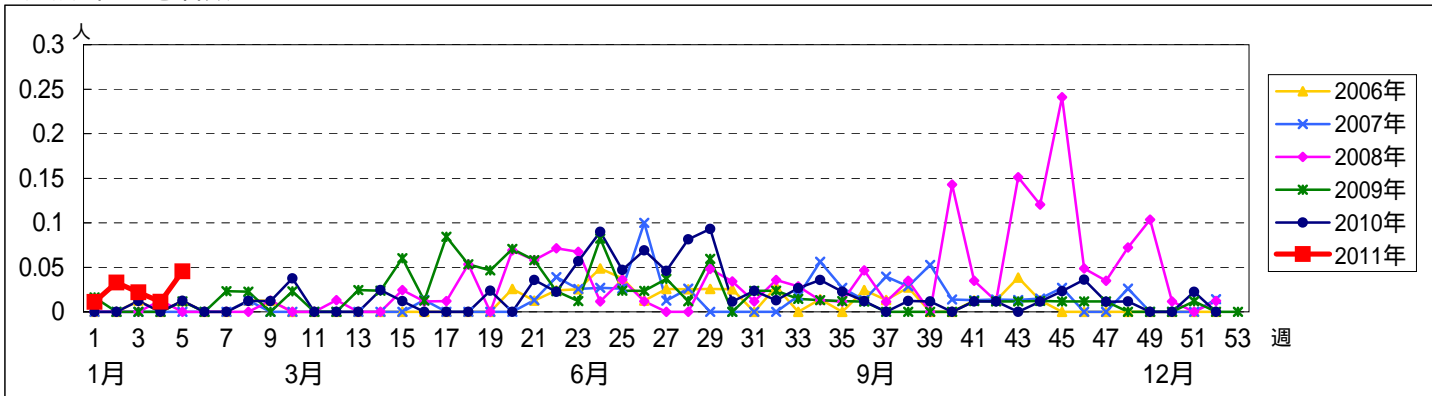


| 週数   | 合計 | ~5ヶ月 | ~11ヶ月 | 1歳 | 2歳 | 3歳 | 4歳 | 5歳 | 6歳 | 7歳 | 8歳 | 9歳 | 10~14歳 | 15~19歳 | 20歳以上 |
|------|----|------|-------|----|----|----|----|----|----|----|----|----|--------|--------|-------|
| 第 1週 | 1  |      |       |    |    |    |    |    |    |    |    |    |        |        | 1     |
| 第 2週 | 3  |      |       |    |    |    |    |    |    |    |    |    |        |        | 3     |
| 第 3週 | 2  |      |       |    |    |    |    |    |    |    |    |    |        | 1      | 1     |
| 第 4週 | 1  |      |       |    |    |    |    |    |    |    |    |    |        |        | 1     |
| 第 5週 | 4  |      | 1     |    |    |    |    |    |    |    |    |    |        |        | 3     |

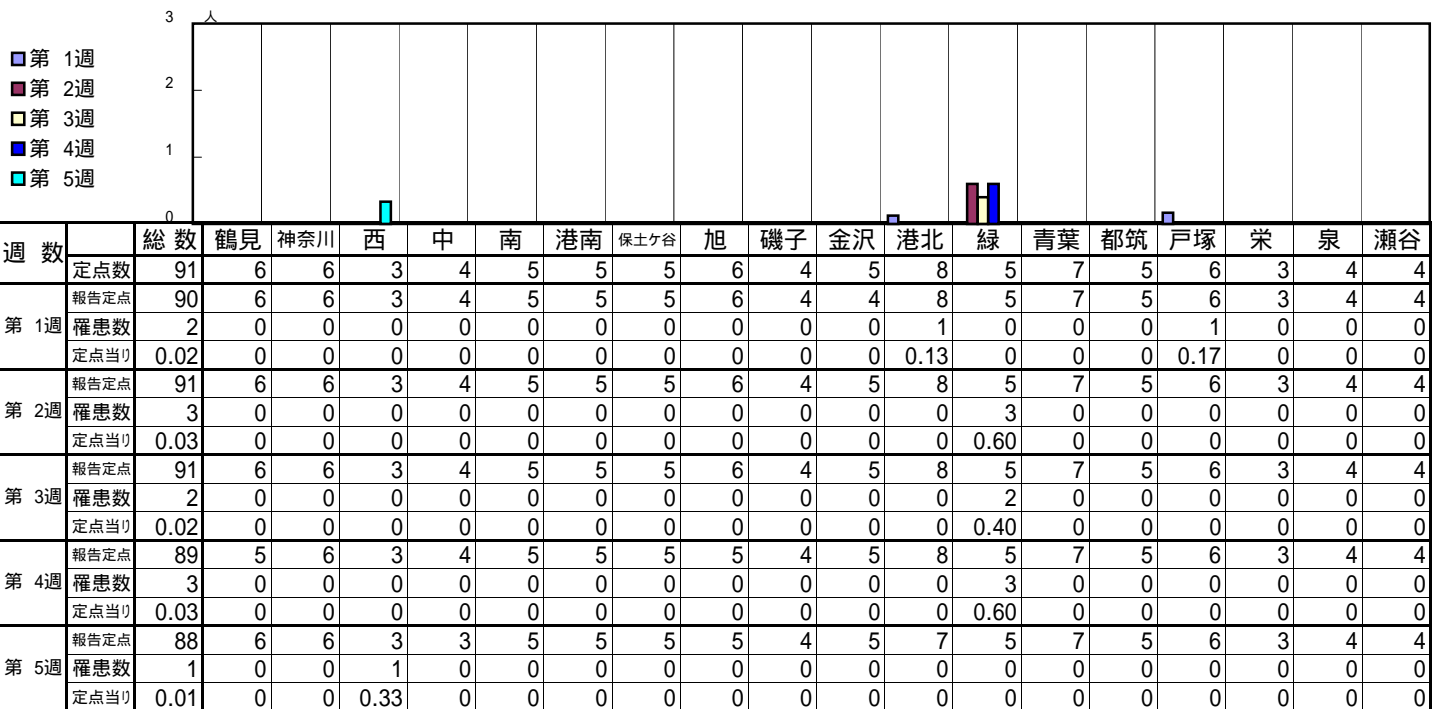
【年齢層別5週分集計】



【定点当りの患者数】

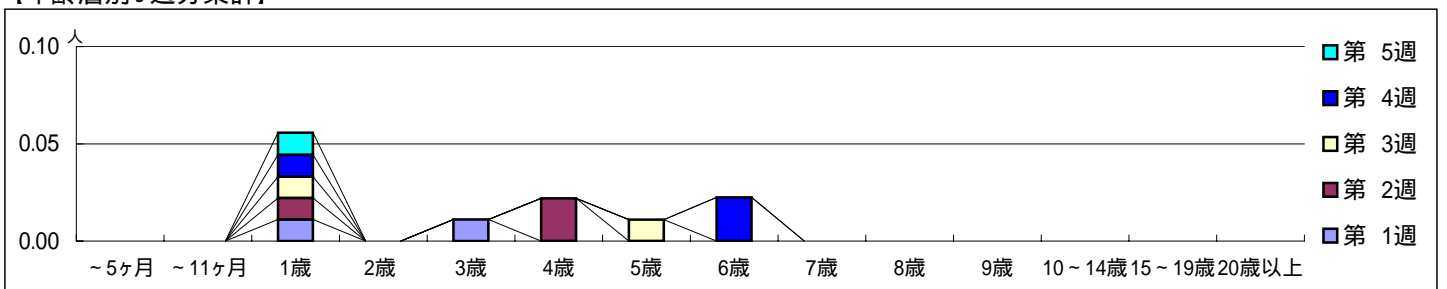


【区別・週別報告定点当り】

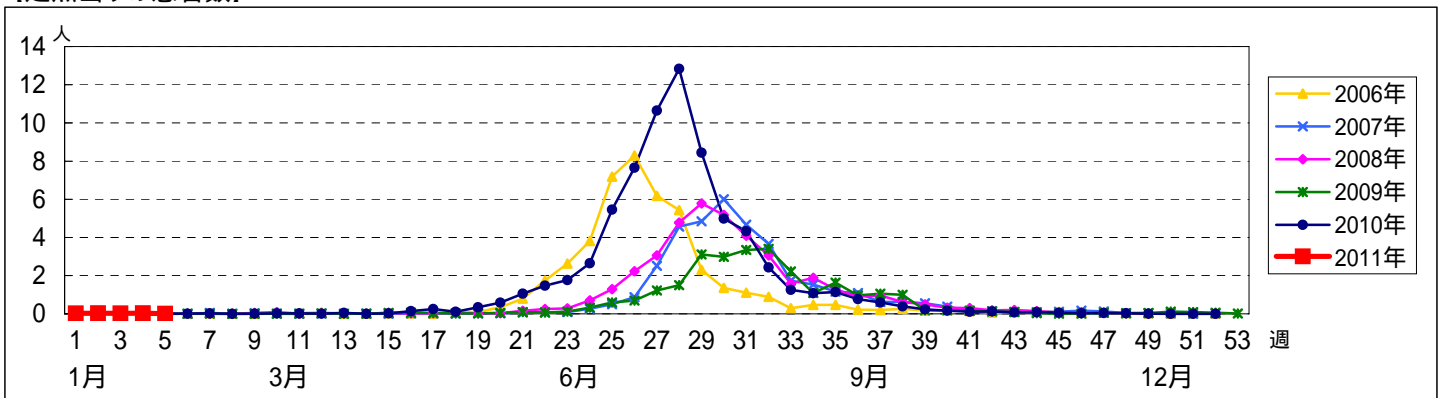


| 週数   | 合計 | ~5ヶ月 | ~11ヶ月 | 1歳 | 2歳 | 3歳 | 4歳 | 5歳 | 6歳 | 7歳 | 8歳 | 9歳 | 10~14歳 | 15~19歳 | 20歳以上 |
|------|----|------|-------|----|----|----|----|----|----|----|----|----|--------|--------|-------|
| 第 1週 | 2  |      |       | 1  |    | 1  |    |    |    |    |    |    |        |        |       |
| 第 2週 | 3  |      |       | 1  |    |    | 2  |    |    |    |    |    |        |        |       |
| 第 3週 | 2  |      |       | 1  |    |    |    | 1  |    |    |    |    |        |        |       |
| 第 4週 | 3  |      |       | 1  |    |    |    |    | 2  |    |    |    |        |        |       |
| 第 5週 | 1  |      |       | 1  |    |    |    |    |    |    |    |    |        |        |       |

【年齢層別5週分集計】



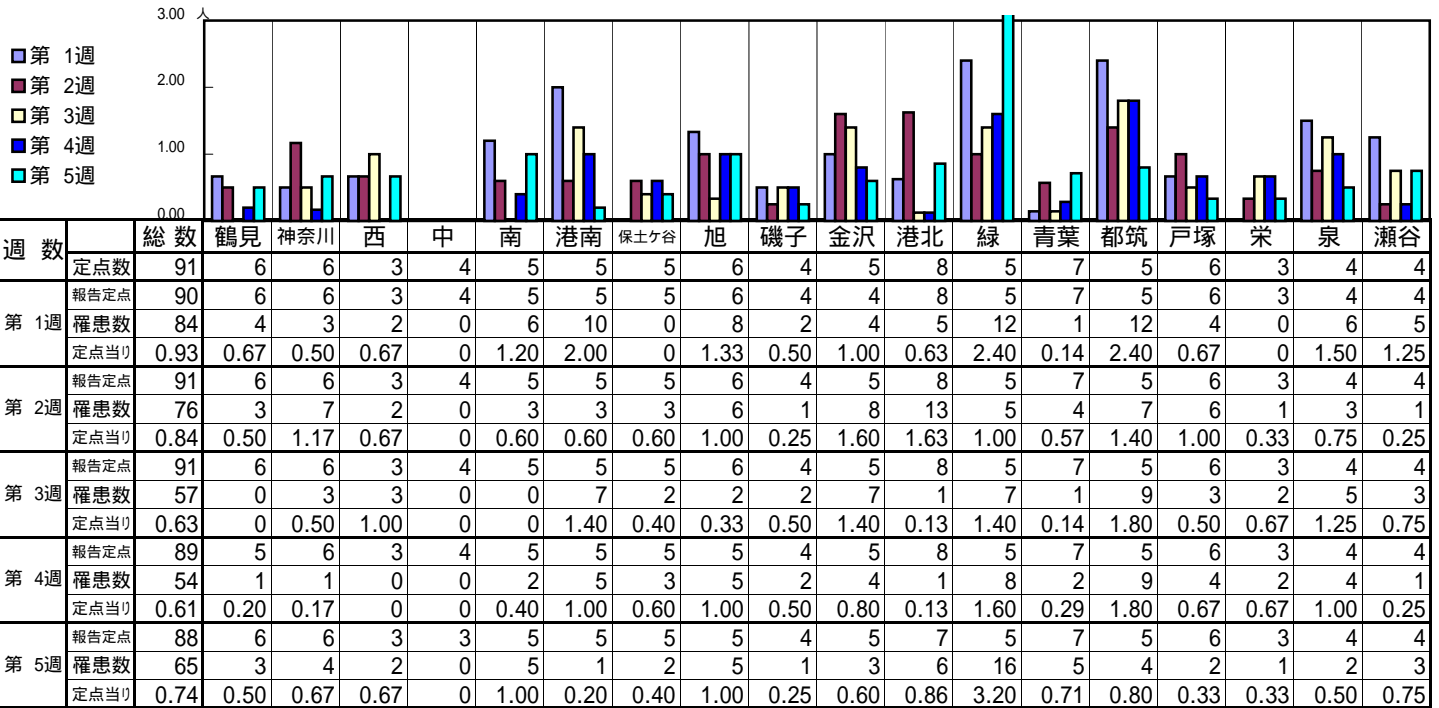
【定点当りの患者数】



<< 流行性耳下腺炎 >>

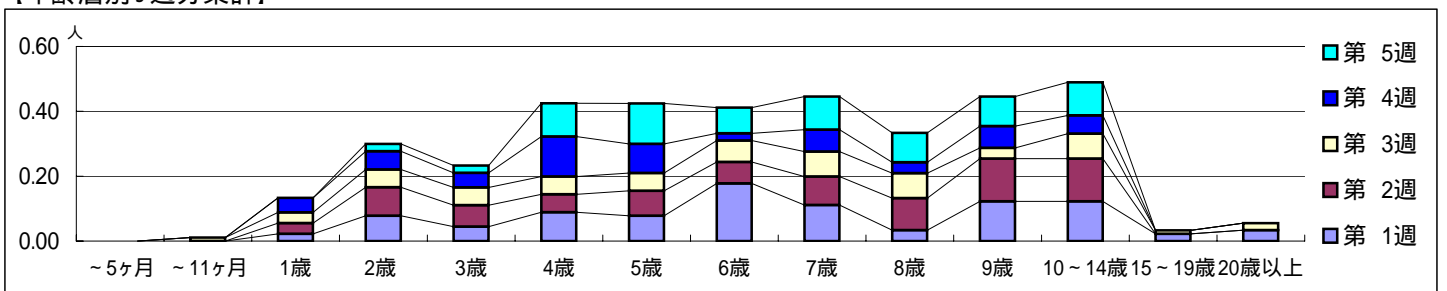
平成 23年 1月 3日 ~ 2月 6日  
[平成 23年第 1週 ~ 第 5週]

[区別・週別報告定点当り]

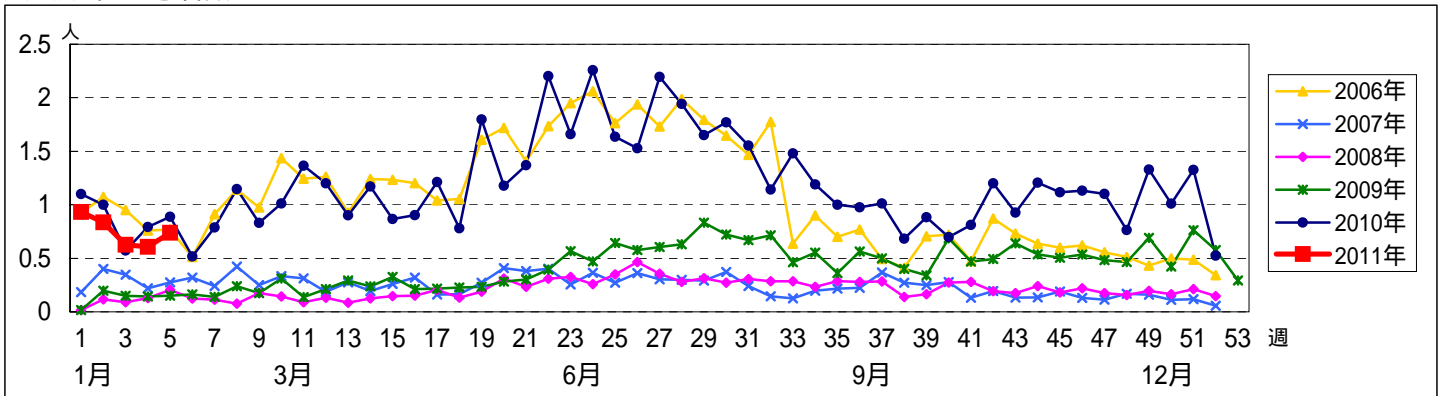


| 週数   | 合計   | ~5ヶ月 | ~11ヶ月 | 1歳   | 2歳   | 3歳   | 4歳   | 5歳   | 6歳   | 7歳   | 8歳   | 9歳   | 10~14歳 | 15~19歳 | 20歳以上 |
|------|------|------|-------|------|------|------|------|------|------|------|------|------|--------|--------|-------|
| 第1週  | 84   |      |       | 2    | 7    | 4    | 8    | 7    | 16   | 10   | 3    | 11   | 11     | 2      | 3     |
| 第2週  | 76   |      |       | 3    | 8    | 6    | 5    | 7    | 6    | 8    | 9    | 12   | 12     |        |       |
| 第3週  | 57   |      | 1     | 3    | 5    | 5    | 5    | 5    | 6    | 7    | 7    | 3    | 7      | 1      | 2     |
| 第4週  | 54   |      |       | 4    | 5    | 4    | 11   | 8    | 2    | 6    | 3    | 6    | 5      |        |       |
| 第5週  | 65   |      |       |      | 2    | 2    | 9    | 11   | 7    | 9    | 8    | 8    | 9      |        |       |
| 定点当り | 0.93 |      |       | 0.02 | 0.08 | 0.04 | 0.09 | 0.08 | 0.18 | 0.11 | 0.03 | 0.12 | 0.12   | 0.02   | 0.03  |

[年齢層別5週分集計]



[定点当りの患者数]



<< 急性出血性結膜炎 >>

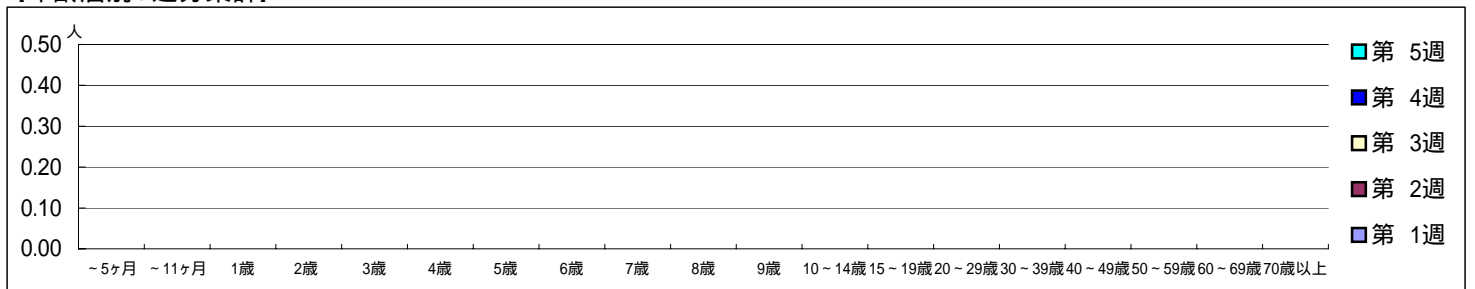
平成 23年 1月 3日 ~ 2月 6日  
[平成 23年第 1週 ~ 第 5週]

[区別・週別報告定点当り]

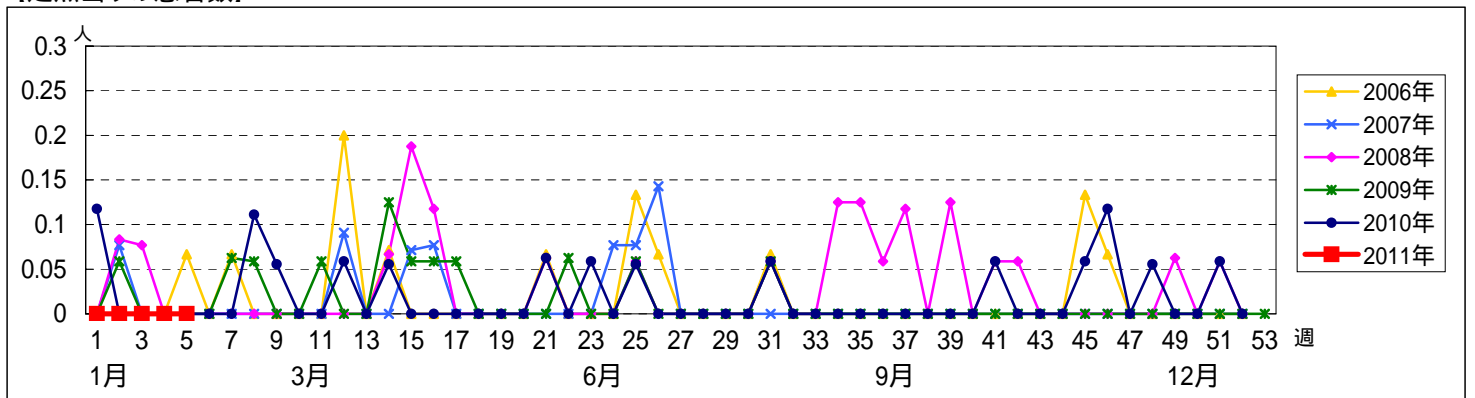
| 週数   | 総数 | 鶴見 | 神奈川 | 西 | 中 | 南 | 港南 | 保土ヶ谷 | 旭 | 磯子 | 金沢 | 港北 | 緑 | 青葉 | 都筑 | 戸塚 | 栄 | 泉 | 瀬谷 |
|------|----|----|-----|---|---|---|----|------|---|----|----|----|---|----|----|----|---|---|----|
| 第 1週 | 18 | 1  | 1   | 0 | 1 | 1 | 1  | 1    | 1 | 1  | 1  | 2  | 1 | 2  | 1  | 1  | 0 | 1 | 1  |
| 第 2週 | 17 | 1  | 1   |   | 1 | 1 | 0  | 1    | 1 | 1  | 1  | 2  | 1 | 2  | 1  | 1  |   | 1 | 1  |
| 第 3週 | 17 | 1  | 1   |   | 1 | 1 | 0  | 1    | 1 | 1  | 1  | 2  | 1 | 2  | 1  | 1  |   | 1 | 1  |
| 第 4週 | 17 | 1  | 1   |   | 1 | 1 | 0  | 1    | 1 | 1  | 1  | 2  | 1 | 2  | 1  | 1  |   | 1 | 1  |
| 第 5週 | 17 | 1  | 1   |   | 1 | 1 | 0  | 1    | 1 | 1  | 1  | 2  | 1 | 2  | 1  | 1  |   | 1 | 1  |

| 週数   | 合計 | ~5ヶ月 | ~11ヶ月 | 1歳 | 2歳 | 3歳 | 4歳 | 5歳 | 6歳 | 7歳 | 8歳 | 9歳 | 10~14歳 | 15~19歳 | 20~29歳 | 30~39歳 | 40~49歳 | 50~59歳 | 60~69歳 | 70歳以上 |
|------|----|------|-------|----|----|----|----|----|----|----|----|----|--------|--------|--------|--------|--------|--------|--------|-------|
| 第 1週 | 0  |      |       |    |    |    |    |    |    |    |    |    |        |        |        |        |        |        |        |       |
| 第 2週 | 0  |      |       |    |    |    |    |    |    |    |    |    |        |        |        |        |        |        |        |       |
| 第 3週 | 0  |      |       |    |    |    |    |    |    |    |    |    |        |        |        |        |        |        |        |       |
| 第 4週 | 0  |      |       |    |    |    |    |    |    |    |    |    |        |        |        |        |        |        |        |       |
| 第 5週 | 0  |      |       |    |    |    |    |    |    |    |    |    |        |        |        |        |        |        |        |       |

[年齢層別 5週分集計]



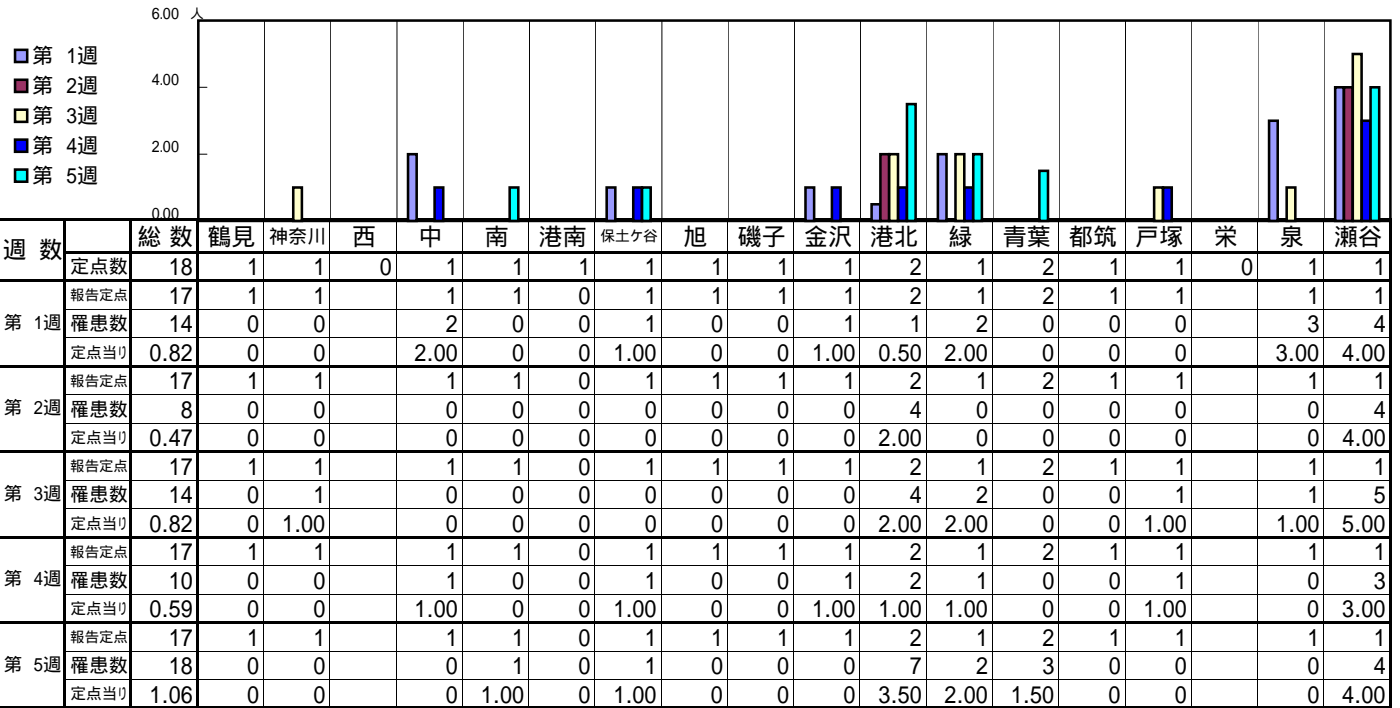
[定点当りの患者数]



<< 流行性角結膜炎 >>

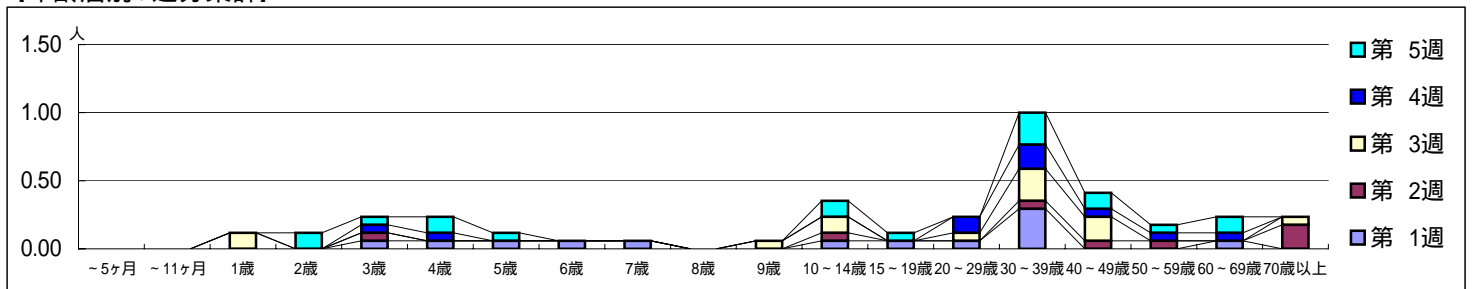
平成 23年 1月 3日 ~ 2月 6日  
[平成 23年第 1週 ~ 第 5週]

[区別・週別報告定点当り]



| 週数  | 合計 | ~5ヶ月 | ~11ヶ月 | 1歳 | 2歳 | 3歳 | 4歳 | 5歳 | 6歳 | 7歳 | 8歳 | 9歳 | 10~14歳 | 15~19歳 | 20~29歳 | 30~39歳 | 40~49歳 | 50~59歳 | 60~69歳 | 70歳以上 |
|-----|----|------|-------|----|----|----|----|----|----|----|----|----|--------|--------|--------|--------|--------|--------|--------|-------|
| 第1週 | 14 |      |       |    |    | 1  | 1  | 1  | 1  | 1  |    |    | 1      | 1      | 1      | 5      |        |        |        | 1     |
| 第2週 | 8  |      |       |    |    | 1  |    |    |    |    |    |    | 1      |        |        | 1      | 1      | 1      |        | 3     |
| 第3週 | 14 |      |       | 2  |    |    |    |    |    |    |    | 1  | 2      |        | 1      | 4      | 3      |        |        | 1     |
| 第4週 | 10 |      |       |    |    | 1  | 1  |    |    |    |    |    |        |        | 2      | 3      | 1      | 1      |        | 1     |
| 第5週 | 18 |      |       |    | 2  | 1  | 2  | 1  |    |    |    |    | 2      | 1      |        | 4      | 2      | 1      | 2      | 2     |

[年齢層別5週分集計]



[定点当りの患者数]

