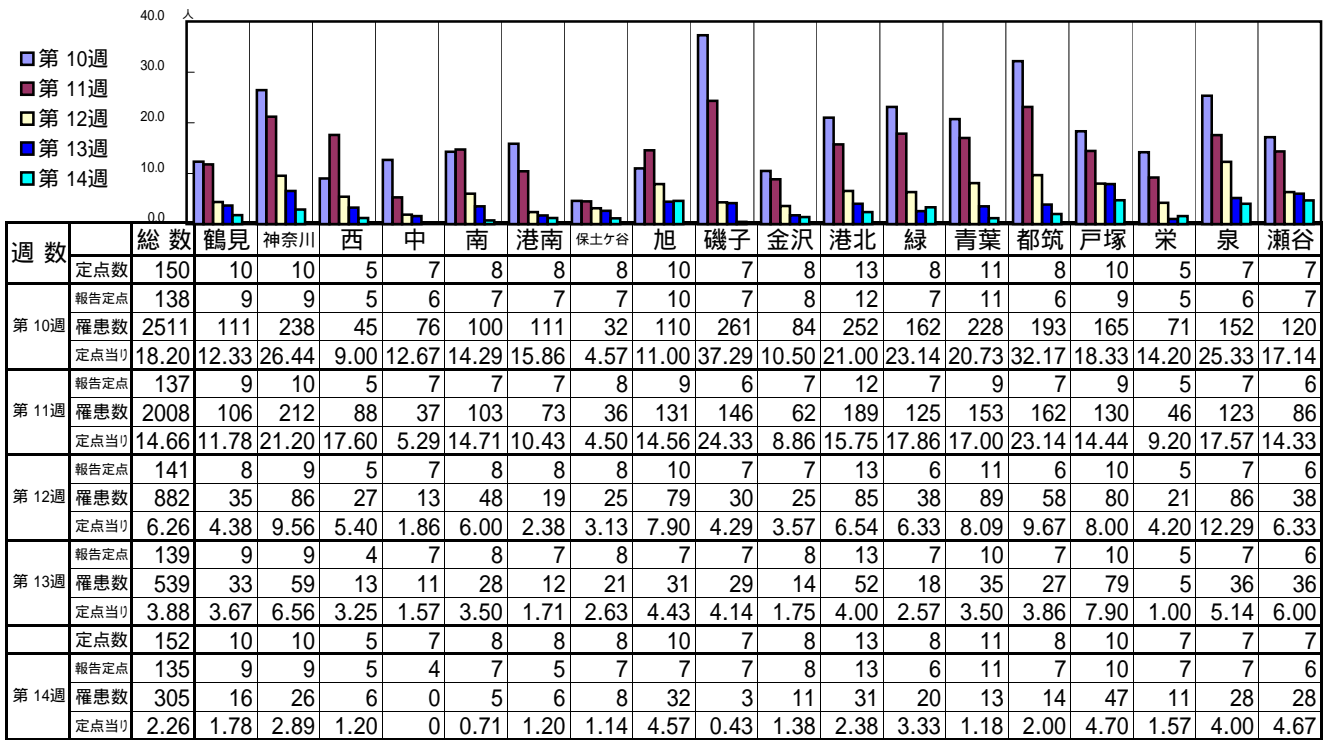


<< インフルエンザ >>

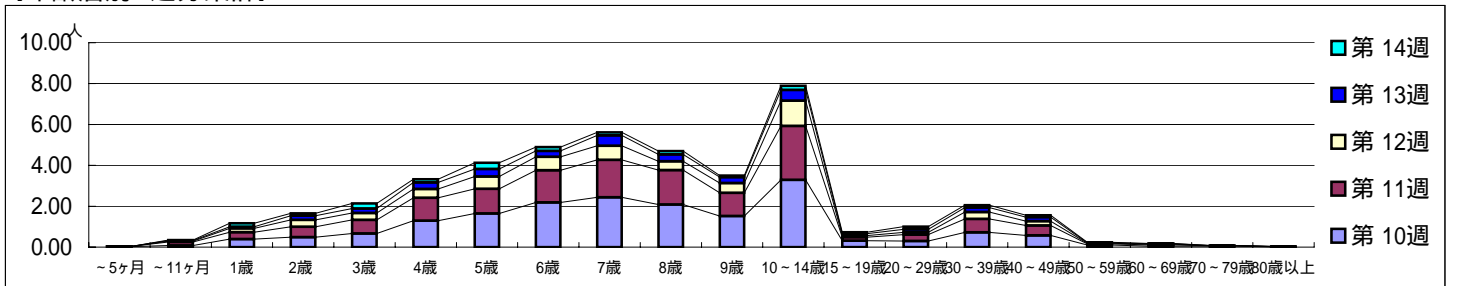
平成 23年 3月 7日 ~ 4月10日
[平成23年 第10週 ~ 第14週]

【区別・週別報告定点当り】

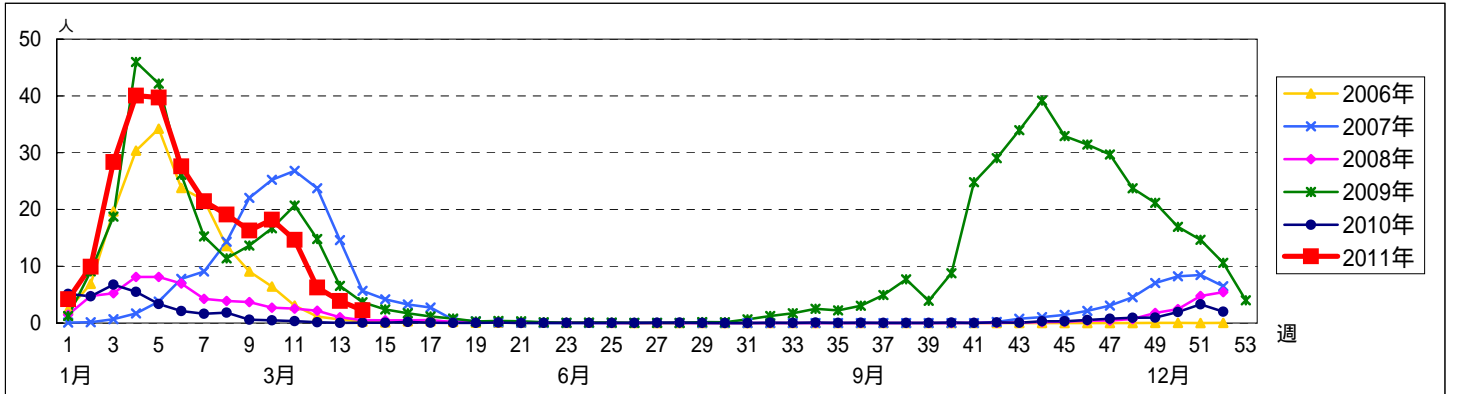


週数	合計	~5ヶ月	~11ヶ月	1歳	2歳	3歳	4歳	5歳	6歳	7歳	8歳	9歳	10~14歳	15~19歳	20~29歳	30~39歳	40~49歳	50~59歳	60~69歳	70~79歳	80歳以上
第10週	2511	3	11	54	67	92	178	227	301	336	287	210	454	43	41	99	79	14	7	6	2
第11週	2008	2	23	46	70	91	154	165	216	251	231	155	361	24	43	90	66	8	8	3	1
第12週	882		6	27	47	47	60	85	93	97	61	68	175	11	15	48	30	4	5	2	1
第13週	539		4	11	29	31	45	51	40	71	47	40	73	13	21	30	27	3	3		
第14週	305		3	23	15	34	21	42	26	20	22	10	27	9	18	16	13	3	2		1

【年齢層別5週分集計】



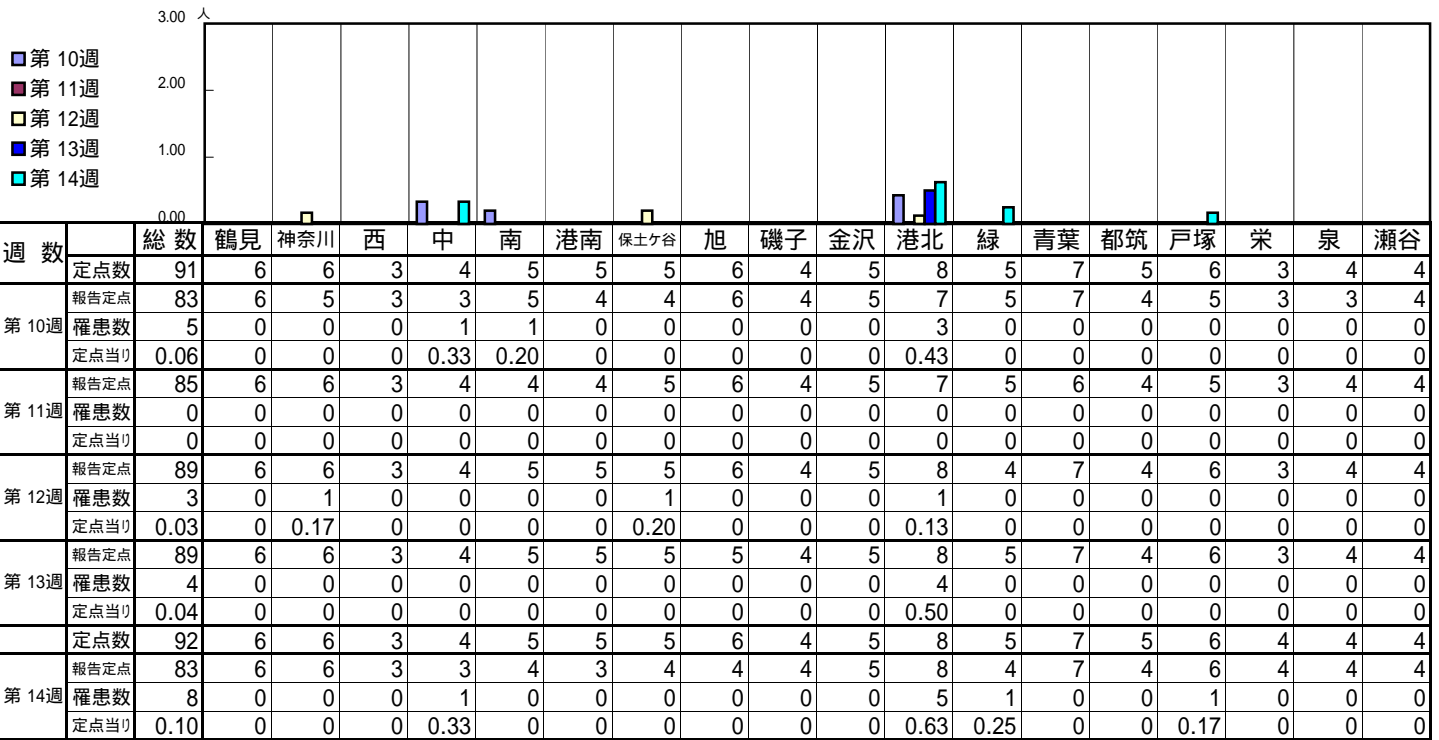
【定点当りの患者数】



<< RSウイルス感染症 >>

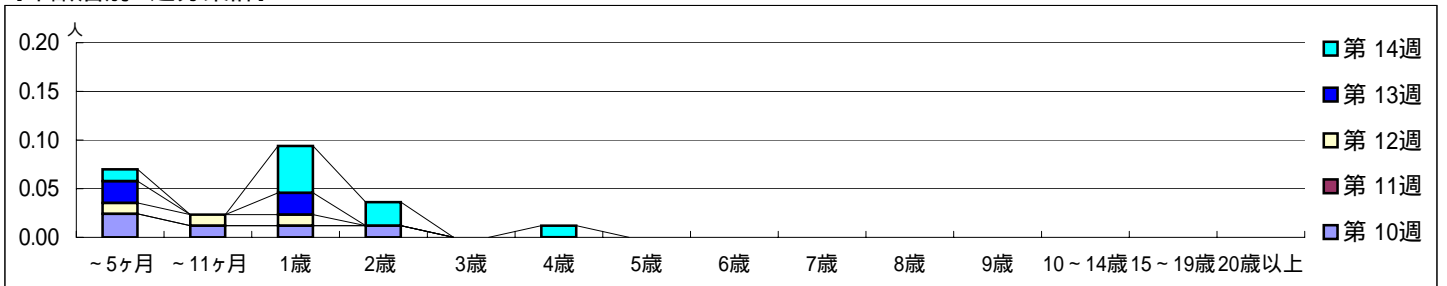
平成 23年 3月 7日 ~ 4月10日
[平成23年 第10週 ~ 第14週]

【区別・週別報告定点当り】

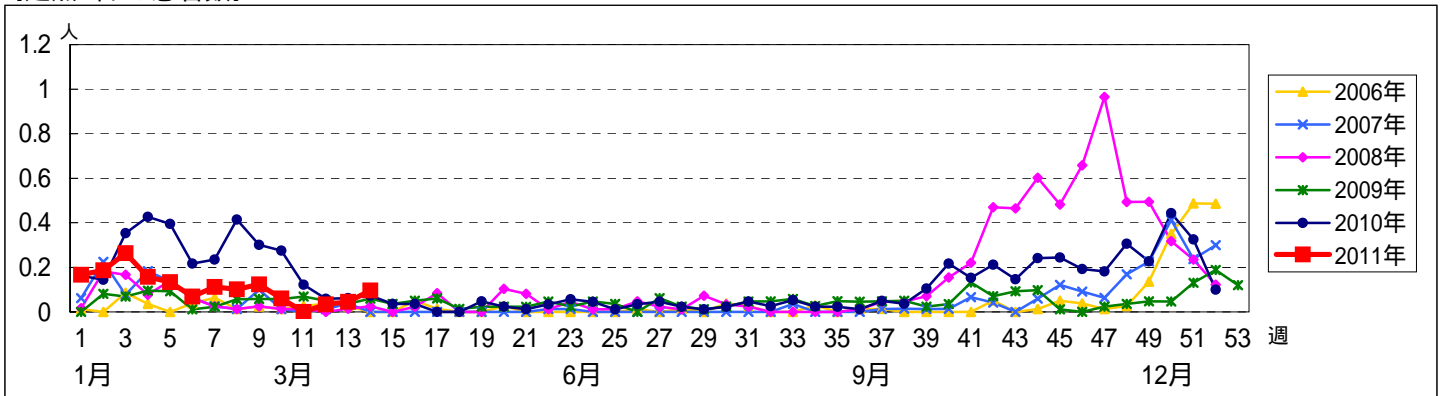


週数	合計	~5ヶ月	~11ヶ月	1歳	2歳	3歳	4歳	5歳	6歳	7歳	8歳	9歳	10~14歳	15~19歳	20歳以上
第10週	5	2	1	1	1										
第11週	0														
第12週	3	1	1	1											
第13週	4	2		2											
第14週	8	1		4	2		1								

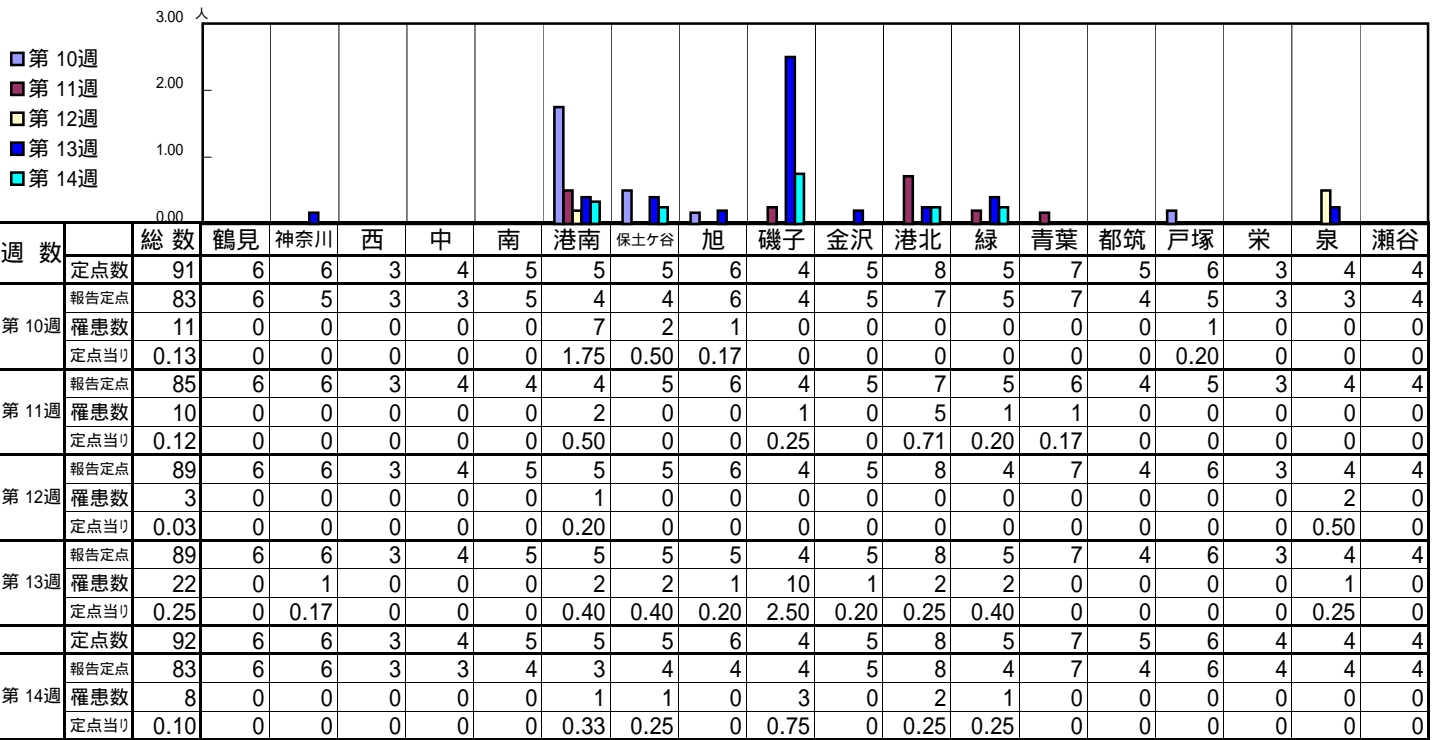
【年齢層別5週分集計】



【定点当りの患者数】

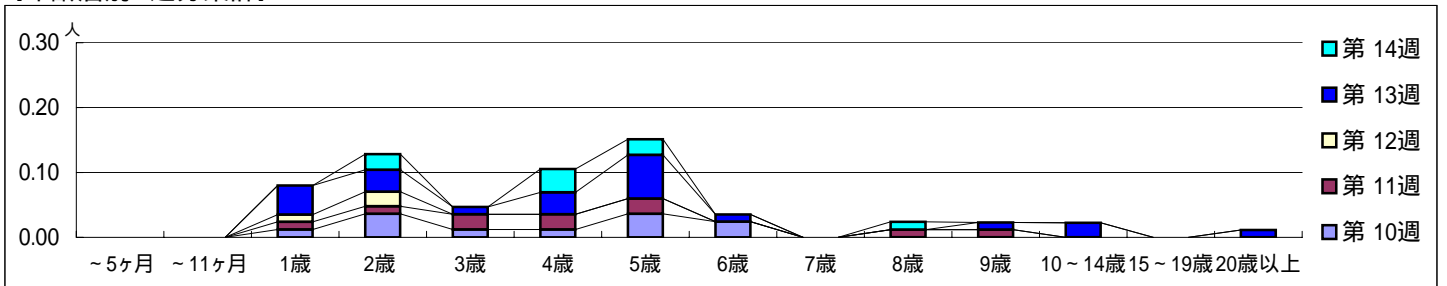


【区別・週別報告定点当り】

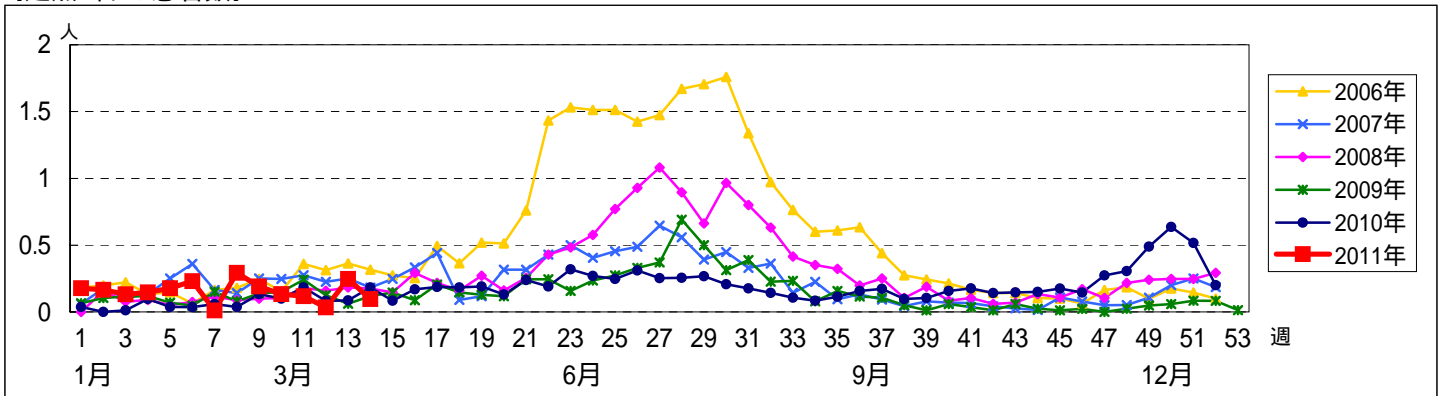


週数	合計	~5ヶ月	~11ヶ月	1歳	2歳	3歳	4歳	5歳	6歳	7歳	8歳	9歳	10~14歳	15~19歳	20歳以上
第10週	罹患数 11			1	3	1	1	3	2						
第10週	定点当り 0.13			0.01	0.04	0.01	0.01	0.04	0.02						
第11週	罹患数 10			1	1	2	2	2			1	1			
第11週	定点当り 0.12			0.01	0.01	0.02	0.02	0.02			0.01	0.01			
第12週	罹患数 3			1	2										
第12週	定点当り 0.03			0.01	0.02										
第13週	罹患数 22			4	3	1	3	6	1			1	2		1
第13週	定点当り 0.25			0.04	0.03	0.01	0.03	0.07	0.01			0.01	0.02		0.01
第14週	罹患数 8				2		3	2			1				
第14週	定点当り 0.10				0.02		0.04	0.02			0.01				

【年齢層別5週分集計】



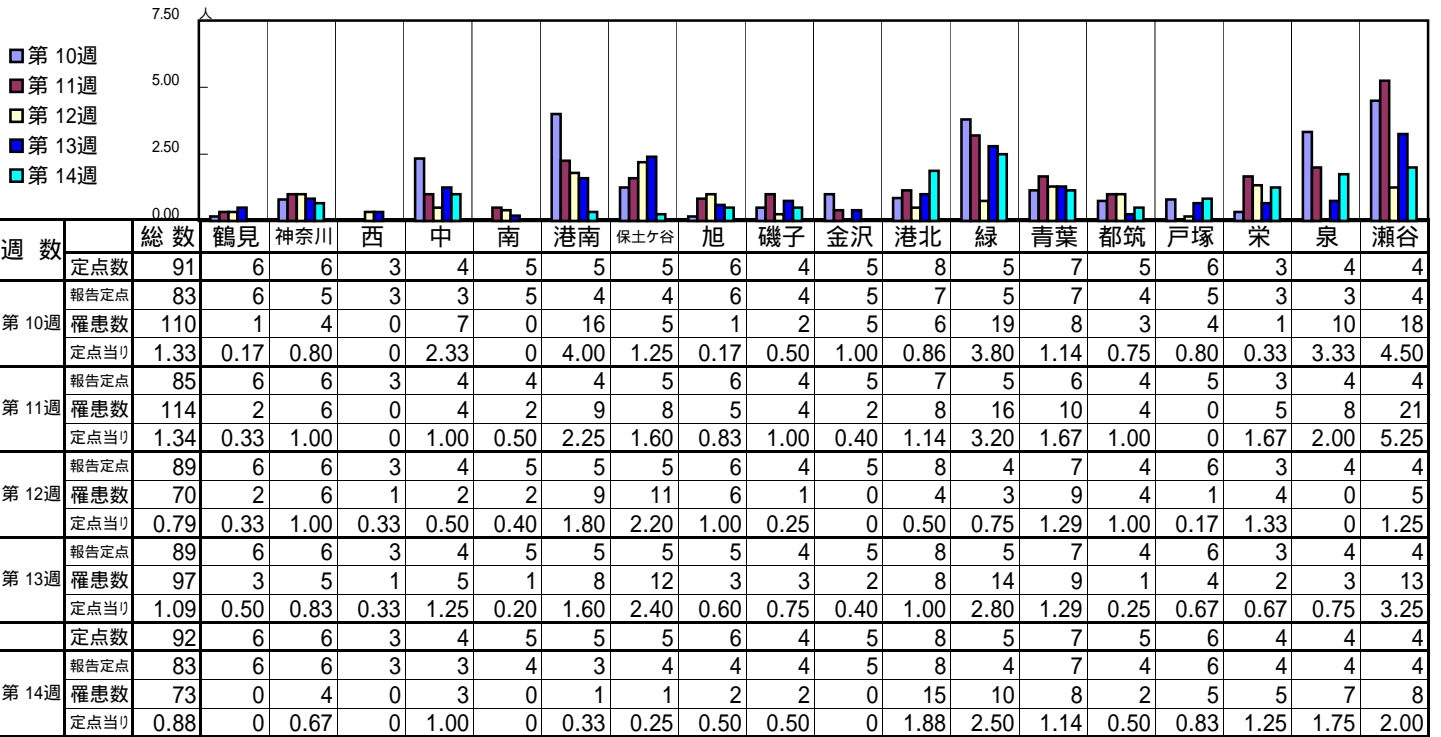
【定点当りの患者数】



<< A群溶血性レンサ球菌咽頭炎 >>

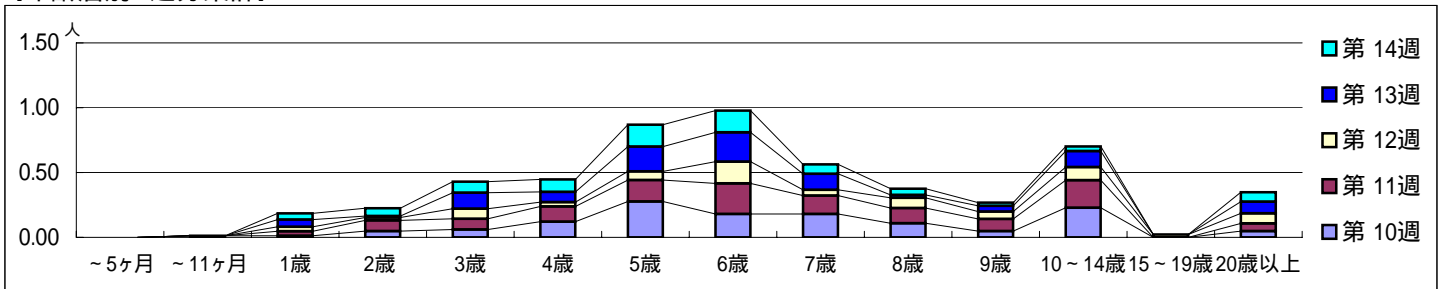
平成 23年 3月 7日 ~ 4月10日
[平成23年 第10週 ~ 第14週]

[区別・週別報告定点当り]

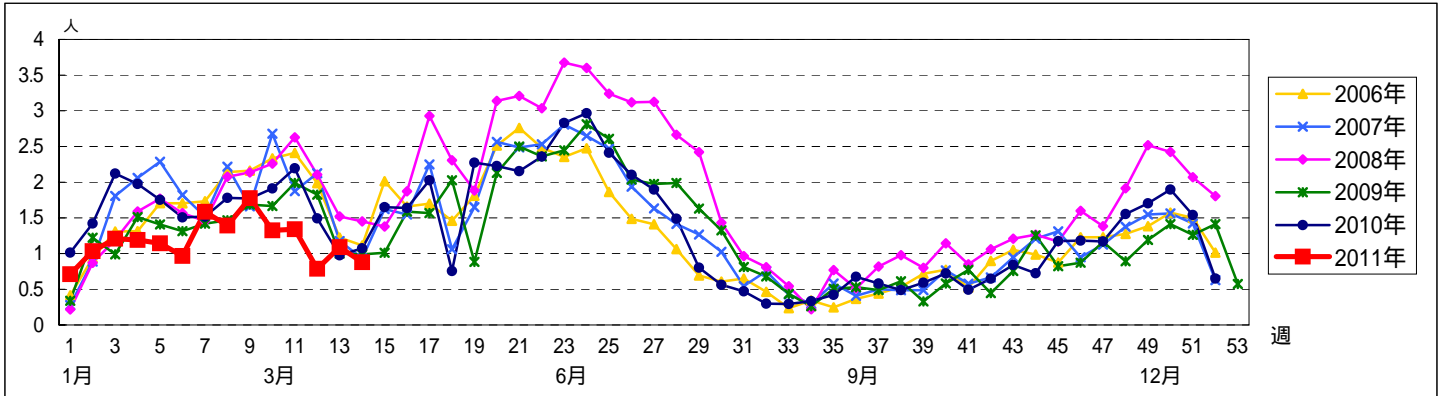


週数	合計	~5ヶ月	~11ヶ月	1歳	2歳	3歳	4歳	5歳	6歳	7歳	8歳	9歳	10~14歳	15~19歳	20歳以上
第10週	罹患数 110		1	1	4	5	10	23	15	15	9	4	19		4
第10週	定点当り 1.33		0.01	0.01	0.05	0.06	0.12	0.28	0.18	0.18	0.11	0.05	0.23		0.05
第11週	罹患数 114			3	7	7	10	14	20	12	10	8	18		5
第11週	定点当り 1.34			0.04	0.08	0.08	0.12	0.16	0.24	0.14	0.12	0.09	0.21		0.06
第12週	罹患数 70			3	2	7	3	6	15	4	7	5	9	2	7
第12週	定点当り 0.79			0.03	0.02	0.08	0.03	0.07	0.17	0.04	0.08	0.06	0.10	0.02	0.08
第13週	罹患数 97			5	1	11	7	17	20	11	2	4	11		8
第13週	定点当り 1.09			0.06	0.01	0.12	0.08	0.19	0.22	0.12	0.02	0.04	0.12		0.09
第14週	罹患数 73			4	5	7	8	14	14	6	4	2	3		6
第14週	定点当り 0.88			0.05	0.06	0.08	0.10	0.17	0.17	0.07	0.05	0.02	0.04		0.07

[年齢層別5週分集計]



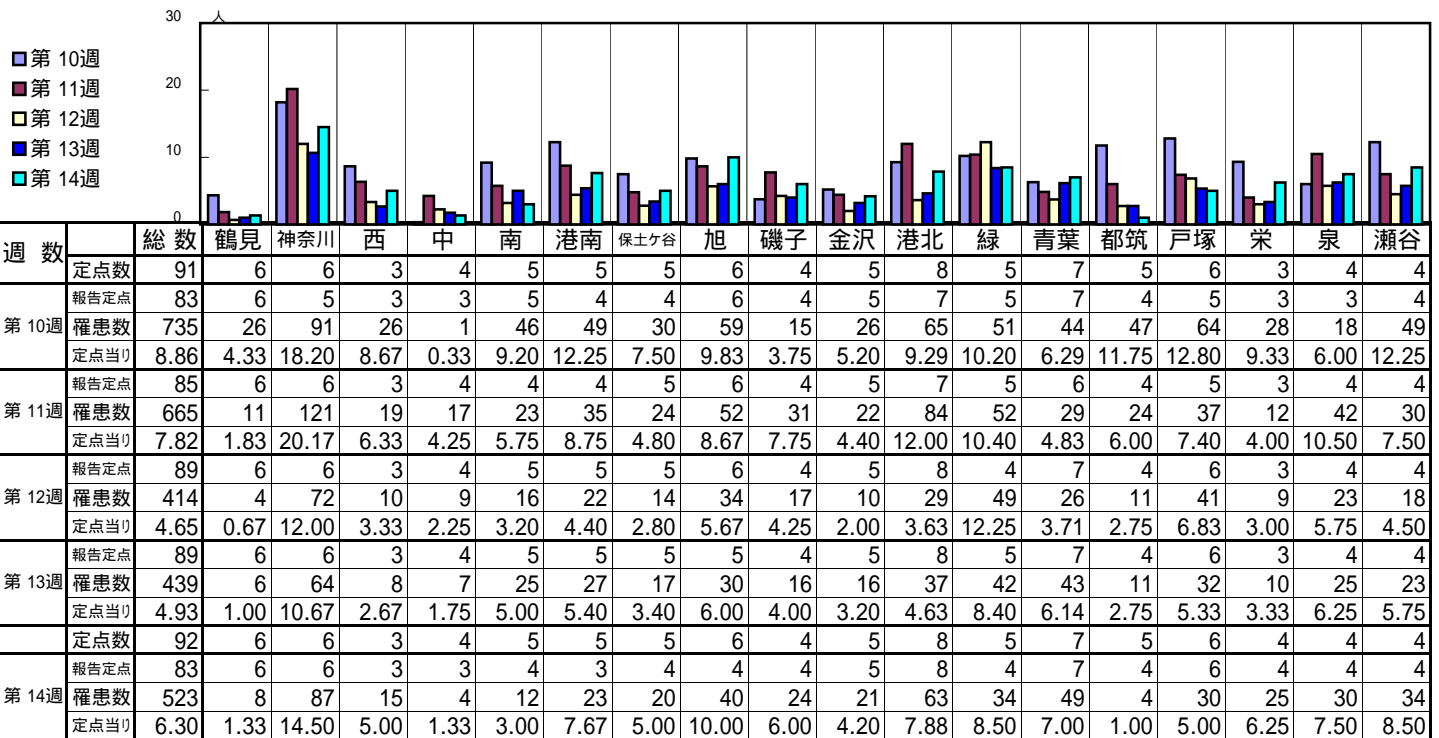
[定点当りの患者数]



<< 感染性胃腸炎 >>

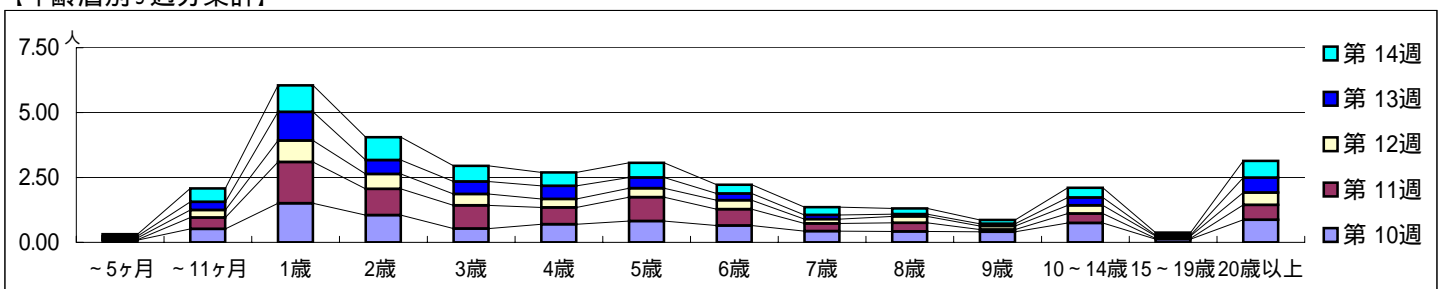
平成 23年 3月 7日 ~ 4月10日
[平成23年 第10週 ~ 第14週]

[区別・週別報告定点当り]

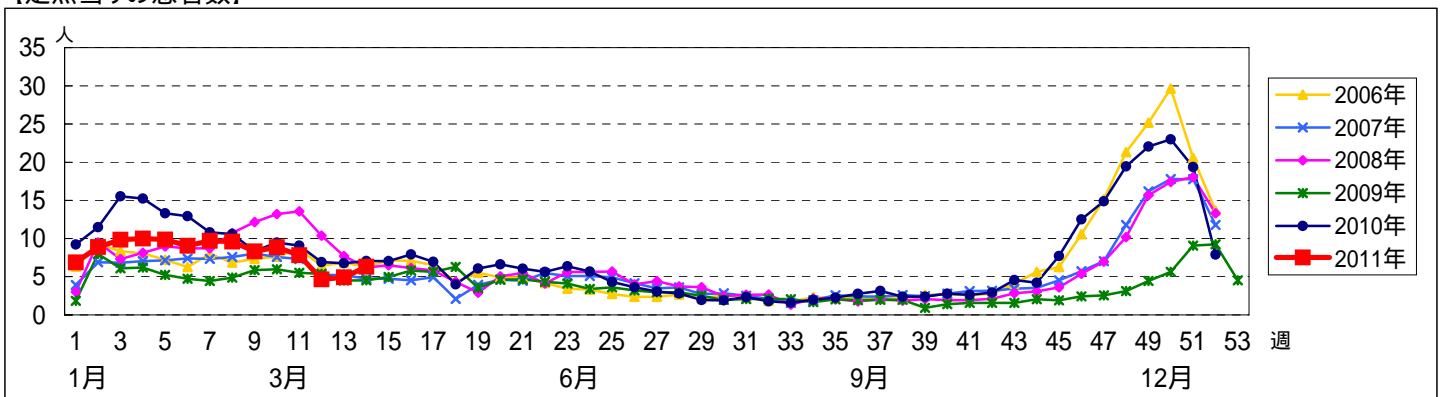


週数	合計	~5ヶ月	~11ヶ月	1歳	2歳	3歳	4歳	5歳	6歳	7歳	8歳	9歳	10~14歳	15~19歳	20歳以上
第10週	735	7	43	125	87	44	58	68	54	36	35	34	62	10	72
報告定点	83	0.08	0.52	1.51	1.05	0.53	0.70	0.82	0.65	0.43	0.42	0.41	0.75	0.12	0.87
第11週	665	2	37	135	86	76	55	78	53	25	28	7	31	3	49
報告定点	85	0.02	0.44	1.59	1.01	0.89	0.65	0.92	0.62	0.29	0.33	0.08	0.36	0.04	0.58
第12週	414	6	26	74	51	39	29	31	31	15	22	12	28	8	42
報告定点	89	0.07	0.29	0.83	0.57	0.44	0.33	0.35	0.35	0.17	0.25	0.13	0.31	0.09	0.47
第13週	439	6	28	98	48	43	45	37	23	14	8	8	27	3	51
報告定点	89	0.07	0.31	1.10	0.54	0.48	0.51	0.42	0.26	0.16	0.09	0.09	0.30	0.03	0.57
第14週	523	6	43	85	73	50	43	47	28	25	18	12	31	8	54
報告定点	83	0.07	0.52	1.02	0.88	0.60	0.52	0.57	0.34	0.30	0.22	0.14	0.37	0.10	0.65

[年齢層別5週分集計]



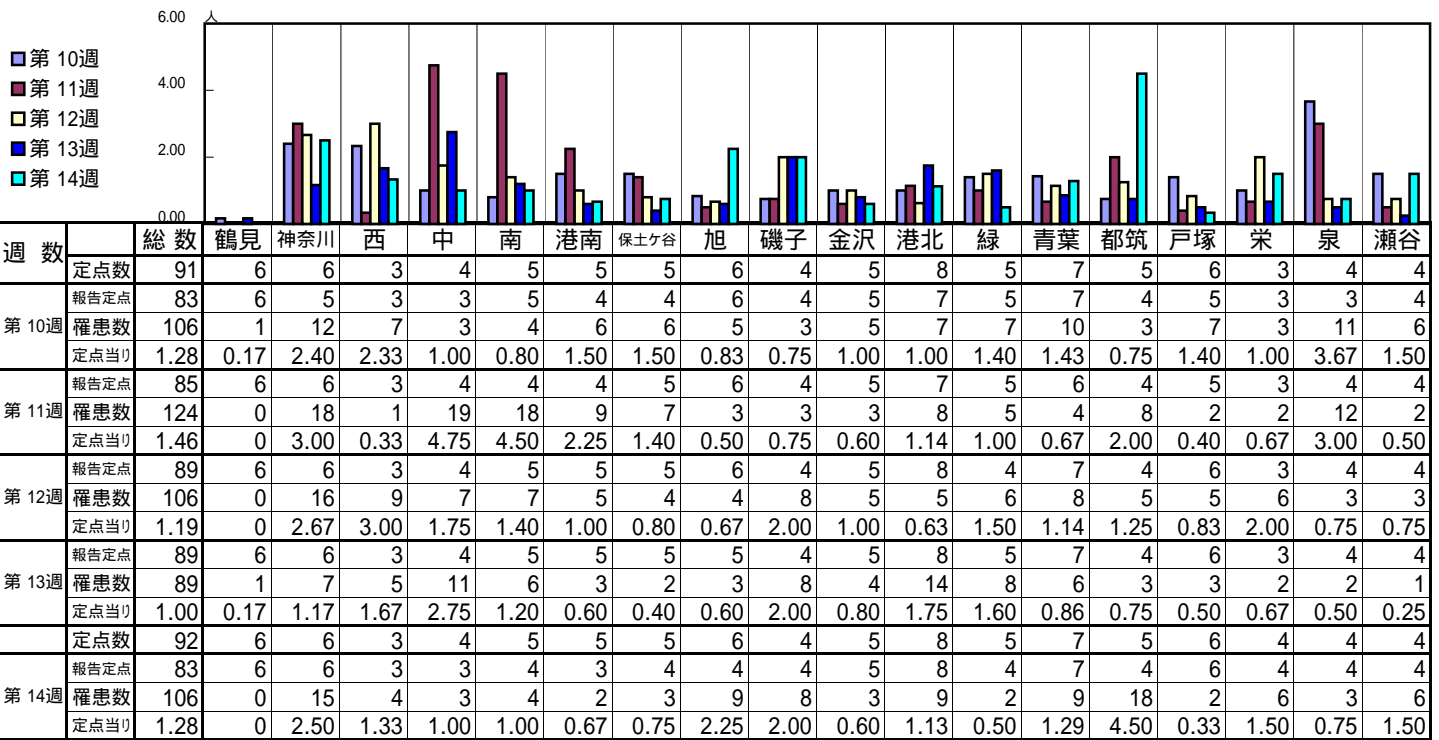
[定点当りの患者数]



<< 水痘 >>

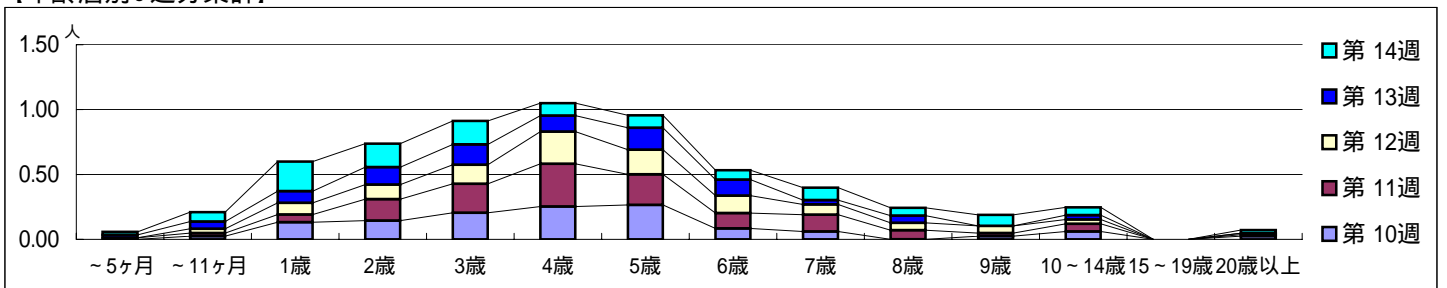
平成 23年 3月 7日 ~ 4月10日
[平成23年 第10週 ~ 第14週]

[区別・週別報告定点当り]

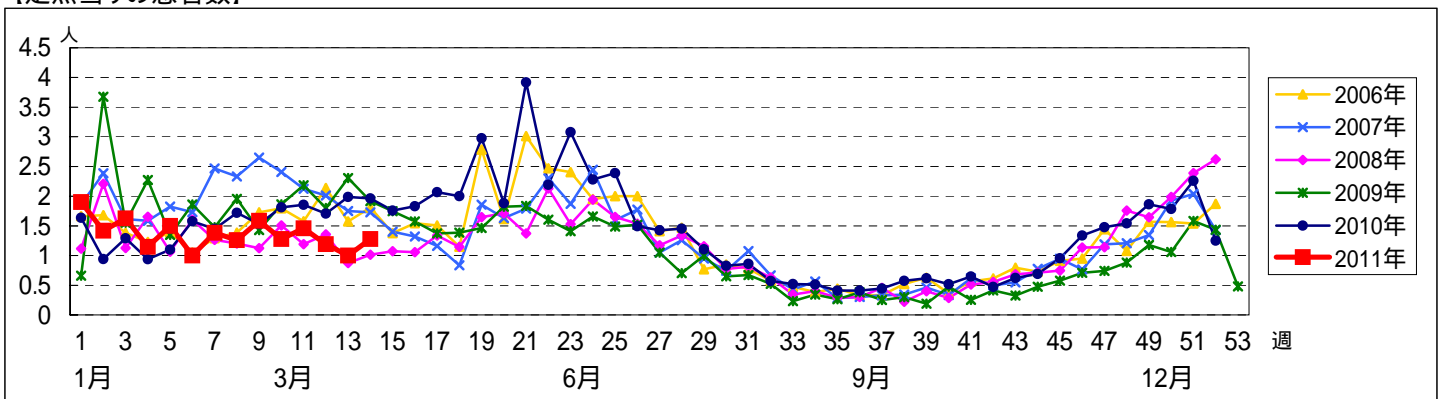


週数	合計	~5ヶ月	~11ヶ月	1歳	2歳	3歳	4歳	5歳	6歳	7歳	8歳	9歳	10~14歳	15~19歳	20歳以上
第10週	106		2	11	12	17	21	22	7	5		2	5		2
第11週	124	1	2	5	14	19	28	20	10	11	6	2	5		1
第12週	106		3	8	10	13	22	17	12	7	5	5	3		1
第13週	89	2	5	8	12	14	11	15	11	3	5		3		
第14週	106	2	6	19	15	15	8	8	6	8	5	7	5		2

[年齢層別5週分集計]



[定点当りの患者数]



<< 手足口病 >>

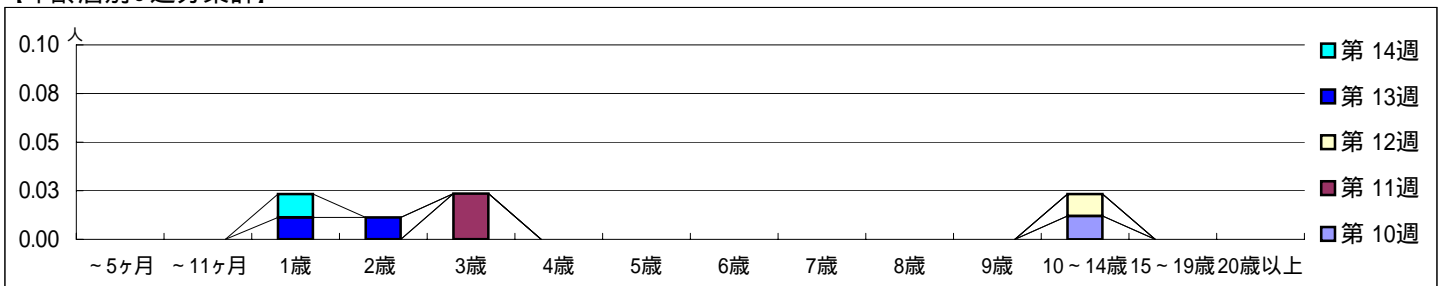
平成 23年 3月 7日 ~ 4月10日
[平成23年 第10週 ~ 第14週]

【区別・週別報告定点当り】

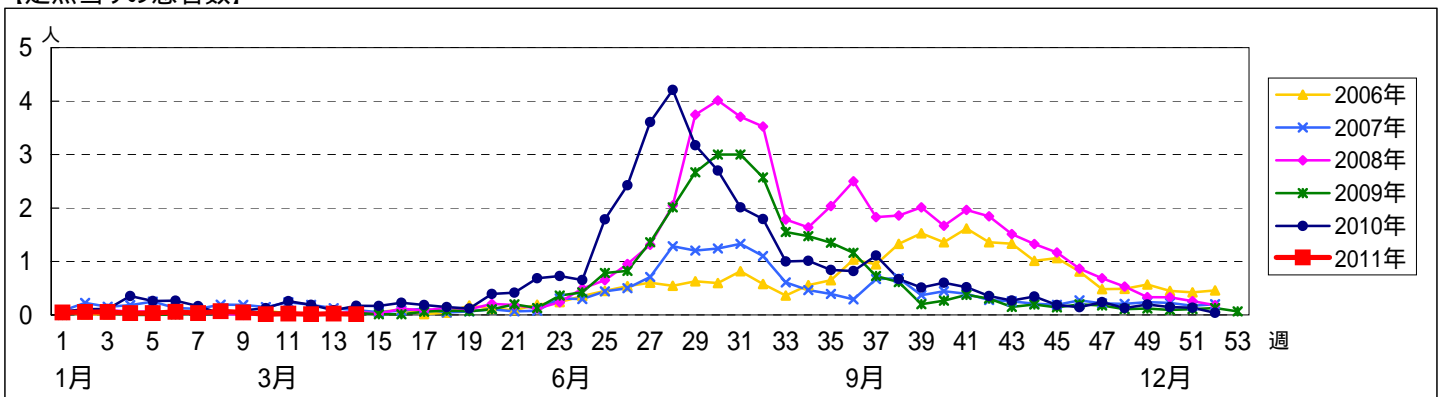
週 数		区 別																		
		総数	鶴見	神奈川	西	中	南	港南	保土ヶ谷	旭	磯子	金沢	港北	緑	青葉	都筑	戸塚	栄	泉	瀬谷
第 10週	定点数	91	6	6	3	4	5	5	5	6	4	5	8	5	7	4	5	3	4	4
	報告定点	83	6	5	3	3	5	4	4	6	4	5	7	5	7	4	5	3	3	4
	罹患数	1	0	0	0	0	0	0	0	0	0	0	0	0	0	1	0	0	0	0
第 11週	報告定点	85	6	6	3	4	4	4	5	6	4	5	7	5	6	4	5	3	4	4
	罹患数	2	0	0	0	0	0	0	0	0	0	0	0	1	0	1	0	0	0	0
	定点当り	0.02	0	0	0	0	0	0	0	0	0	0	0	0.20	0	0.25	0	0	0	0
第 12週	報告定点	89	6	6	3	4	5	5	5	6	4	5	8	4	7	4	6	3	4	4
	罹患数	1	0	0	0	0	0	0	0	0	0	0	0	0	1	0	0	0	0	0
	定点当り	0.01	0	0	0	0	0	0	0	0	0	0	0	0	0.14	0	0	0	0	0
第 13週	報告定点	89	6	6	3	4	5	5	5	5	4	5	8	5	7	4	6	3	4	4
	罹患数	2	0	0	0	0	0	0	0	0	0	0	0	1	1	0	0	0	0	0
	定点当り	0.02	0	0	0	0	0	0	0	0	0	0	0	0.20	0.14	0	0	0	0	0
第 14週	定点数	92	6	6	3	4	5	5	5	6	4	5	8	5	7	5	6	4	4	4
	報告定点	83	6	6	3	3	4	3	4	4	4	5	8	4	7	4	6	4	4	4
	罹患数	1	0	0	0	0	0	0	0	0	0	0	0	0	0	0	0	0	0	1
	定点当り	0.01	0	0	0	0	0	0	0	0	0	0	0	0	0	0	0	0	0	0.25

週 数		合計	~5ヶ月	~11ヶ月	1歳	2歳	3歳	4歳	5歳	6歳	7歳	8歳	9歳	10~14歳	15~19歳	20歳以上
第 10週	罹患数	1												1		
	定点当り	0.01												0.01		
第 11週	罹患数	2					2									
	定点当り	0.02					0.02									
第 12週	罹患数	1												1		
	定点当り	0.01												0.01		
第 13週	罹患数	2			1	1										
	定点当り	0.02			0.01	0.01										
第 14週	罹患数	1			1											
	定点当り	0.01			0.01											

【年齢層別5週分集計】



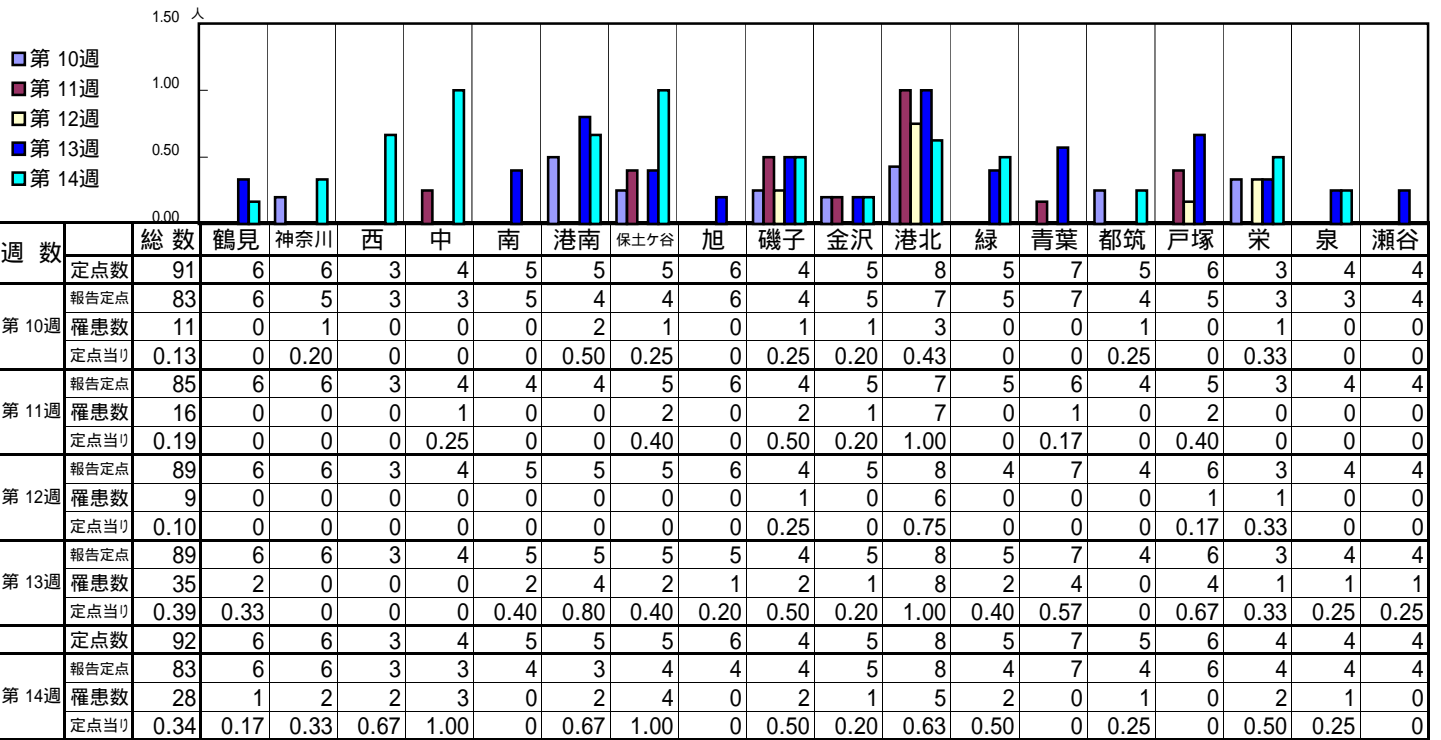
【定点当りの患者数】



<< 伝染性紅斑 >>

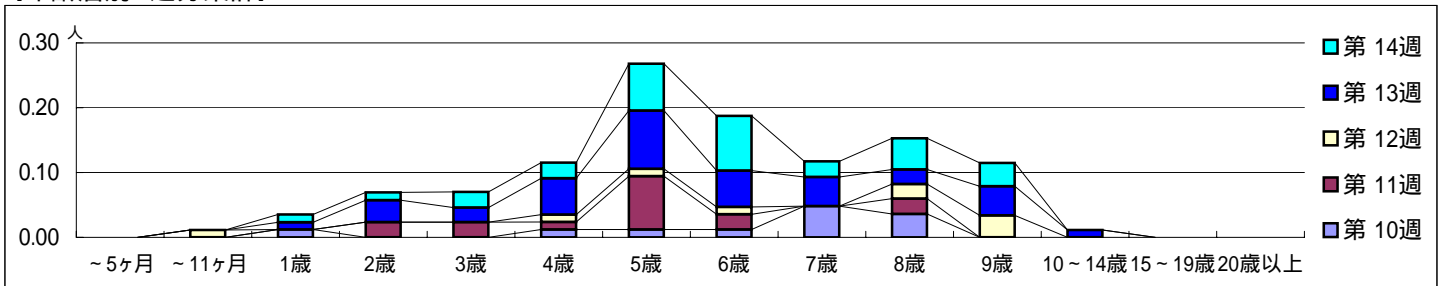
平成 23年 3月 7日 ~ 4月10日
[平成23年 第10週 ~ 第14週]

[区別・週別報告定点当り]

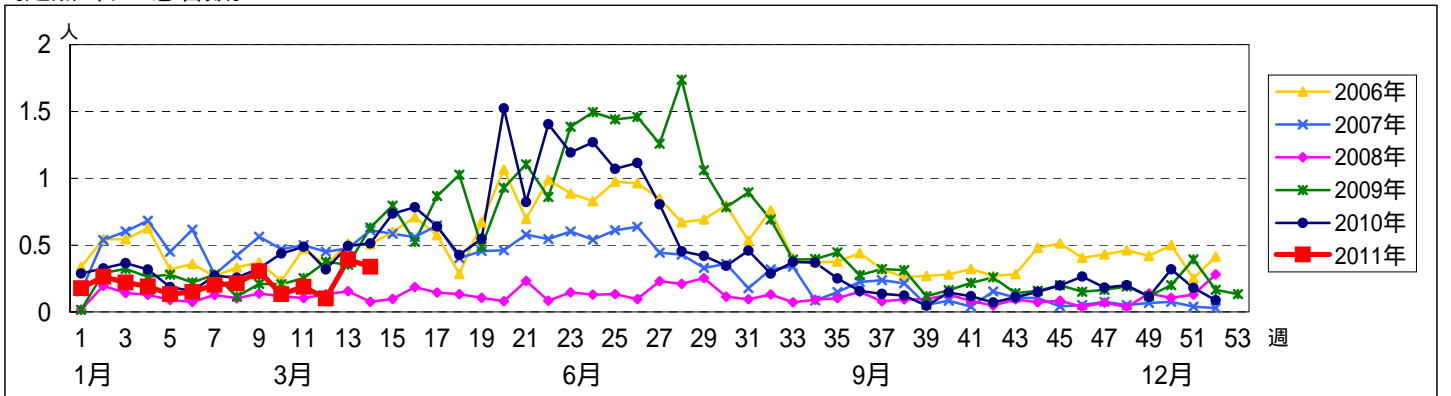


週数	合計	~5ヶ月	~11ヶ月	1歳	2歳	3歳	4歳	5歳	6歳	7歳	8歳	9歳	10~14歳	15~19歳	20歳以上
第10週	罹患数 11			1			1	1	1	4	3				
第10週	定点当り 0.13			0.01			0.01	0.01	0.01	0.05	0.04				
第11週	罹患数 16				2	2	1	7	2		2				
第11週	定点当り 0.19				0.02	0.02	0.01	0.08	0.02		0.02				
第12週	罹患数 9		1				1	1	1		2	3			
第12週	定点当り 0.10		0.01				0.01	0.01	0.01		0.02	0.03			
第13週	罹患数 35			1	3	2	5	8	5	4	2	4	1		
第13週	定点当り 0.39			0.01	0.03	0.02	0.06	0.09	0.06	0.04	0.02	0.04	0.01		
第14週	罹患数 28			1	1	2	2	6	7	2	4	3			
第14週	定点当り 0.34			0.01	0.01	0.02	0.02	0.07	0.08	0.02	0.05	0.04			

[年齢層別5週分集計]



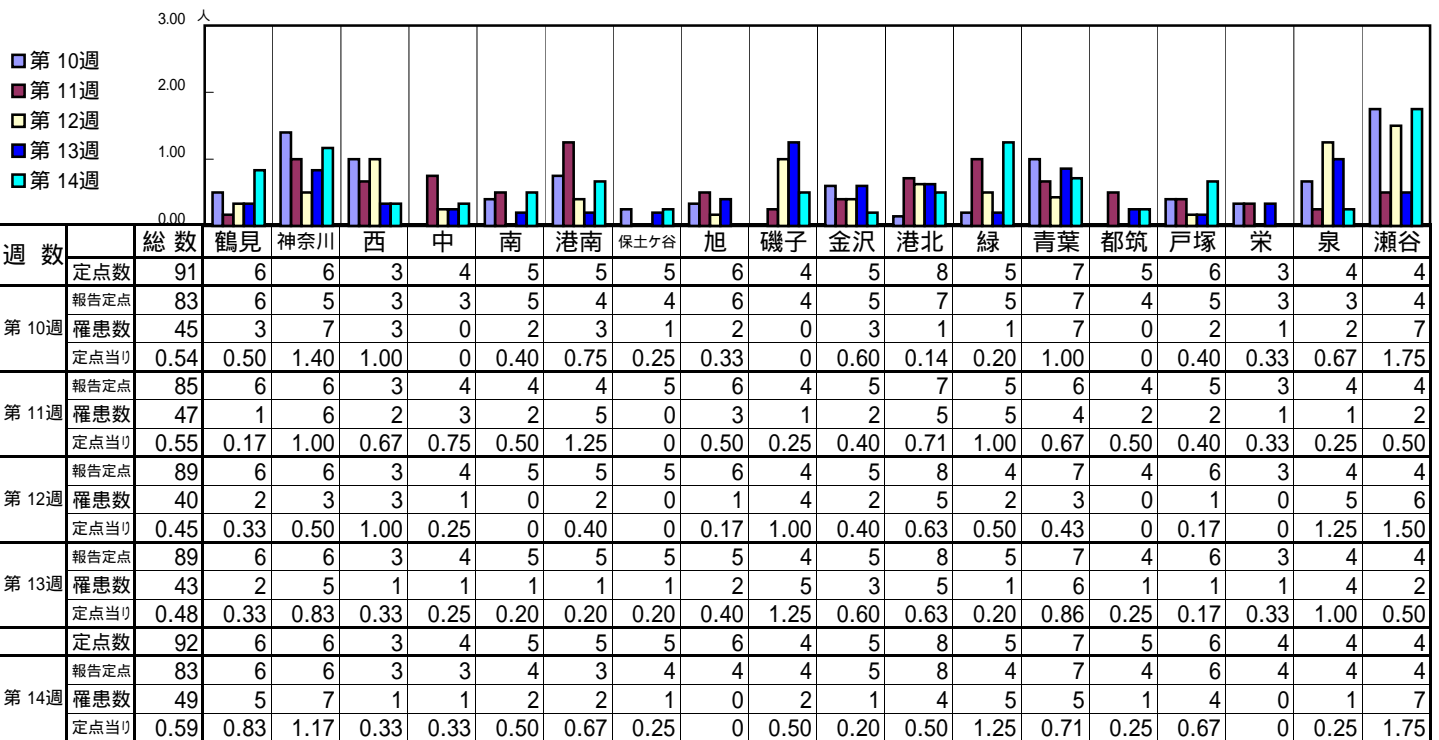
[定点当りの患者数]



<< 突発性発しん >>

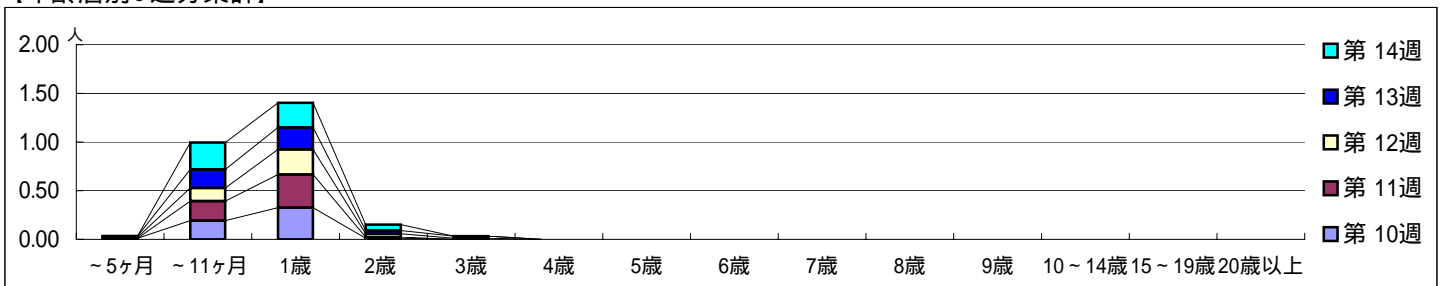
平成 23年 3月 7日 ~ 4月10日
[平成23年 第10週 ~ 第14週]

【区別・週別報告定点当り】

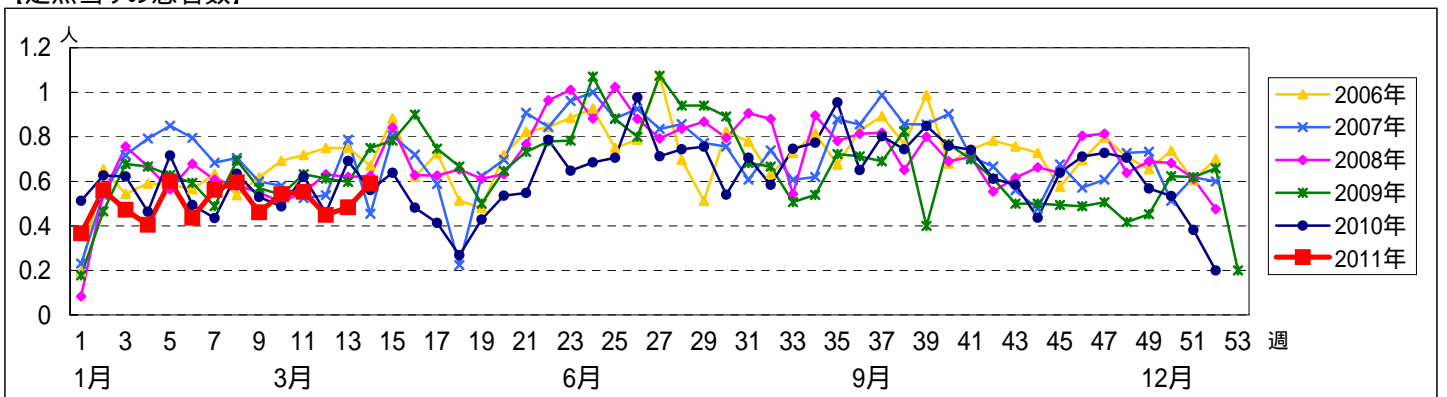


週数		合計	~5ヶ月	~11ヶ月	1歳	2歳	3歳	4歳	5歳	6歳	7歳	8歳	9歳	10~14歳	15~19歳	20歳以上
第10週	罹患数	45	1	16	27	1										
第10週	定点当り	0.54	0.01	0.19	0.33	0.01										
第11週	罹患数	47		17	29	1										
第11週	定点当り	0.55		0.20	0.34	0.01										
第12週	罹患数	40	1	12	23	3	1									
第12週	定点当り	0.45	0.01	0.13	0.26	0.03	0.01									
第13週	罹患数	43	1	17	20	3	2									
第13週	定点当り	0.48	0.01	0.19	0.22	0.03	0.02									
第14週	罹患数	49		23	21	5										
第14週	定点当り	0.59		0.28	0.25	0.06										

【年齢層別5週分集計】



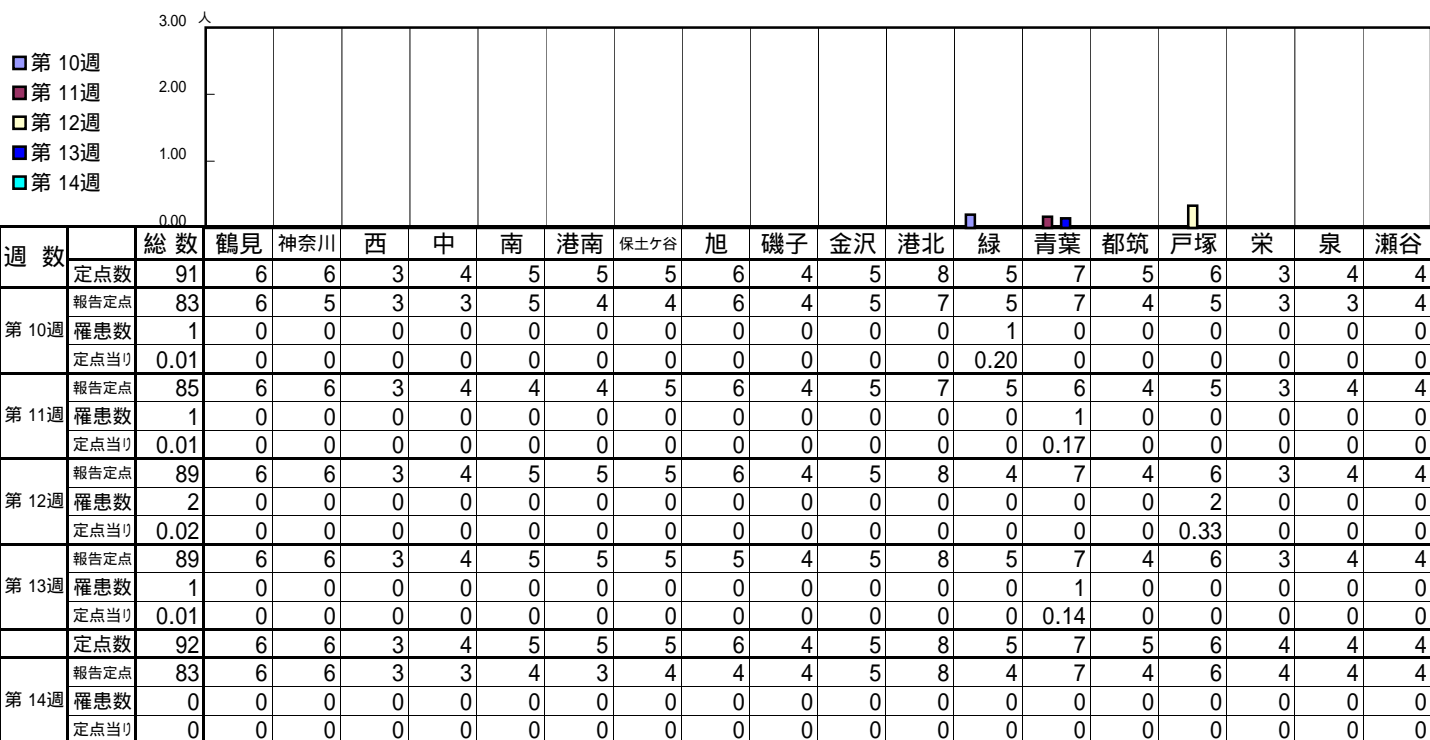
【定点当りの患者数】



<< 百日咳 >>

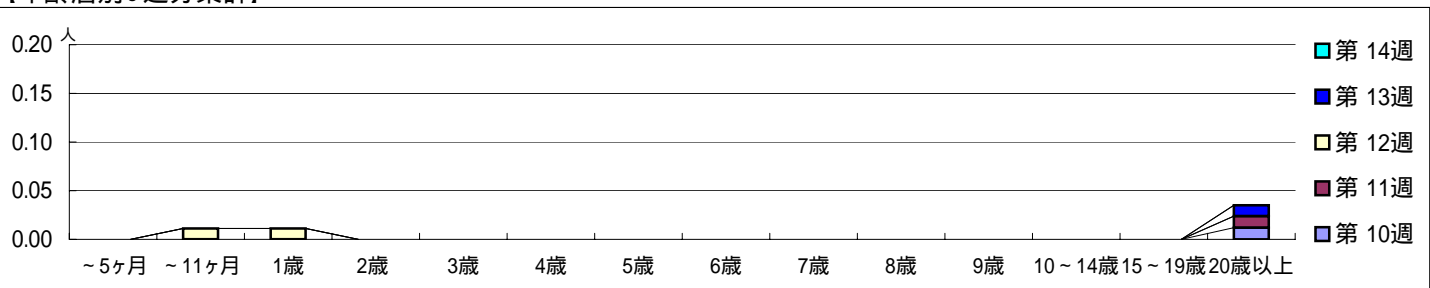
平成 23年 3月 7日 ~ 4月10日
[平成23年 第10週 ~ 第14週]

【区別・週別報告定点当り】

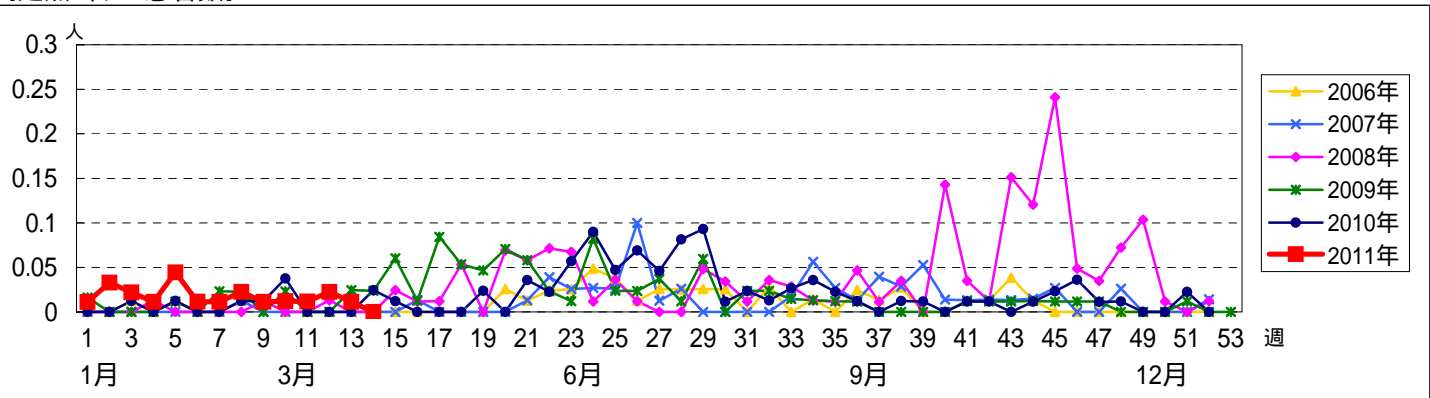


週数	合計	~5ヶ月	~11ヶ月	1歳	2歳	3歳	4歳	5歳	6歳	7歳	8歳	9歳	10~14歳	15~19歳	20歳以上
第10週	1														1
第11週	1														1
第12週	2			1	1										
第13週	1														1
第14週	0														

【年齢層別5週分集計】



【定点当りの患者数】

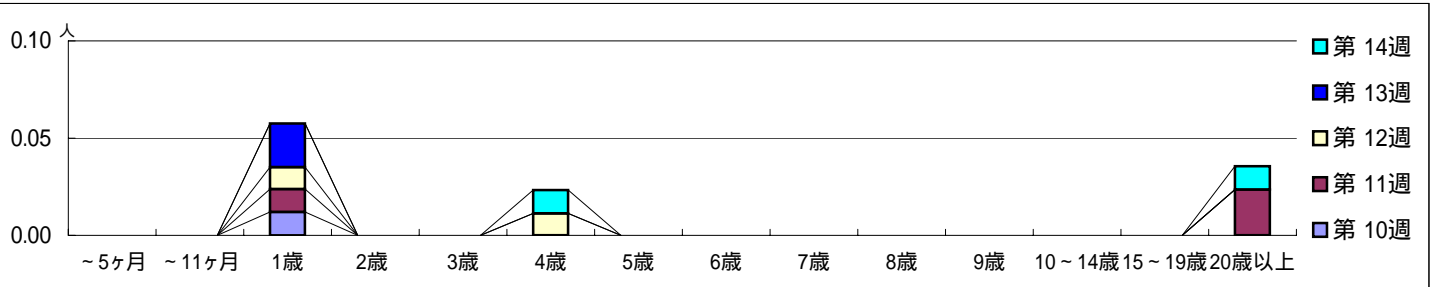


【区別・週別報告定点当り】

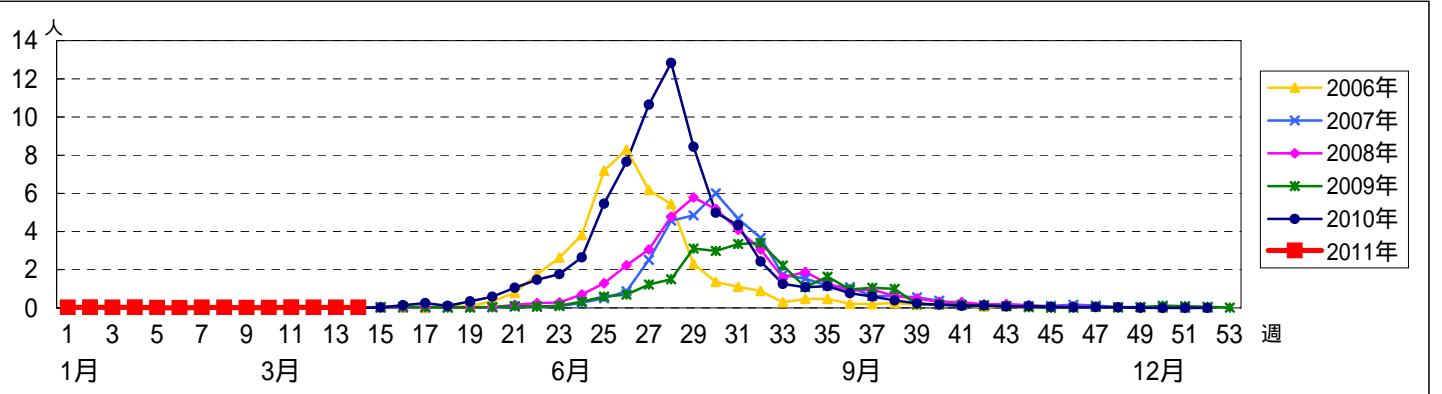
週 数		区 別																		
		総 数	鶴 見	神 奈 川	西	中	南	港 南	保 土 ケ 谷	旭	磯 子	金 沢	港 北	緑	青 葉	都 筑	戸 塚	栄	泉	瀬 谷
第 10 週	定点数	91	6	6	3	4	5	5	5	6	4	5	8	5	7	5	6	3	4	4
	報告定点	83	6	5	3	3	5	4	4	6	4	5	7	5	7	4	5	3	3	4
	罹患数	1	0	0	0	0	0	0	0	0	0	0	0	0	1	0	0	0	0	0
第 11 週	定点数	85	6	6	3	4	4	4	5	6	4	5	7	5	6	4	5	3	4	4
	報告定点	85	6	6	3	4	4	4	5	6	4	5	7	5	6	4	5	3	4	4
	罹患数	3	0	0	0	0	0	0	1	1	0	0	1	0	0	0	0	0	0	0
第 12 週	定点数	89	6	6	3	4	5	5	5	6	4	5	8	4	7	4	6	3	4	4
	報告定点	89	6	6	3	4	5	5	5	6	4	5	8	4	7	4	6	3	4	4
	罹患数	2	0	0	0	0	0	0	0	0	0	0	0	0	0	0	0	0	0	2
第 13 週	定点数	89	6	6	3	4	5	5	5	5	4	5	8	5	7	4	6	3	4	4
	報告定点	89	6	6	3	4	5	5	5	5	4	5	8	5	7	4	6	3	4	4
	罹患数	2	0	0	0	0	0	1	0	0	0	1	0	0	0	0	0	0	0	0
第 14 週	定点数	92	6	6	3	4	5	5	5	6	4	5	8	5	7	5	6	4	4	4
	報告定点	83	6	6	3	3	4	3	4	4	4	5	8	4	7	4	6	4	4	4
	罹患数	2	0	0	0	0	0	0	0	0	0	0	0	0	0	1	0	0	0	1

週 数		年 齢 層 別															
		合 計	~5ヶ 月	~11ヶ 月	1歳	2歳	3歳	4歳	5歳	6歳	7歳	8歳	9歳	10~14歳	15~19歳	20歳 以上	
第 10 週	罹患数	1			1												
	定点当り	0.01			0.01												
第 11 週	罹患数	3			1										2		
	定点当り	0.04			0.01										0.02		
第 12 週	罹患数	2			1			1									
	定点当り	0.02			0.01			0.01									
第 13 週	罹患数	2			2												
	定点当り	0.02			0.02												
第 14 週	罹患数	2						1							1		
	定点当り	0.02						0.01							0.01		

【年齢層別5週分集計】



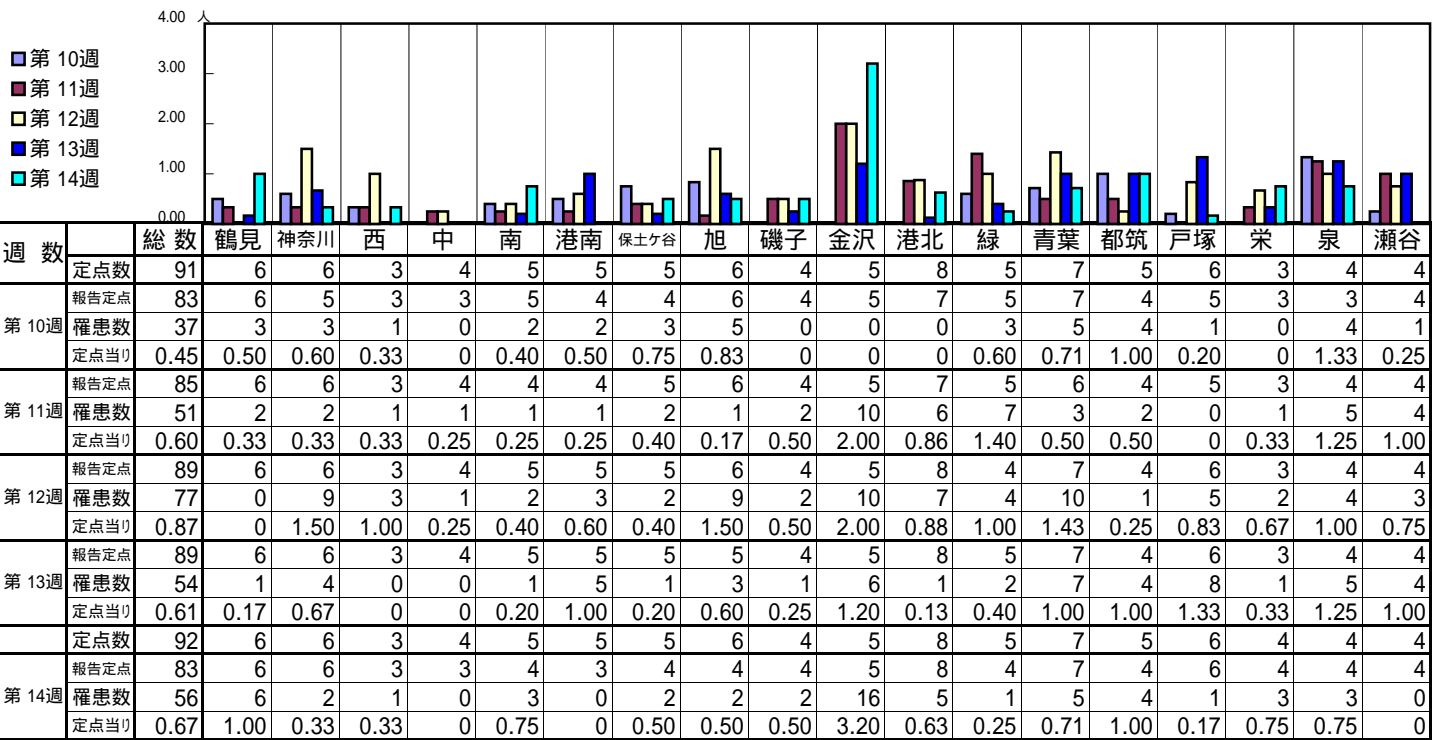
【定点当りの患者数】



<< 流行性耳下腺炎 >>

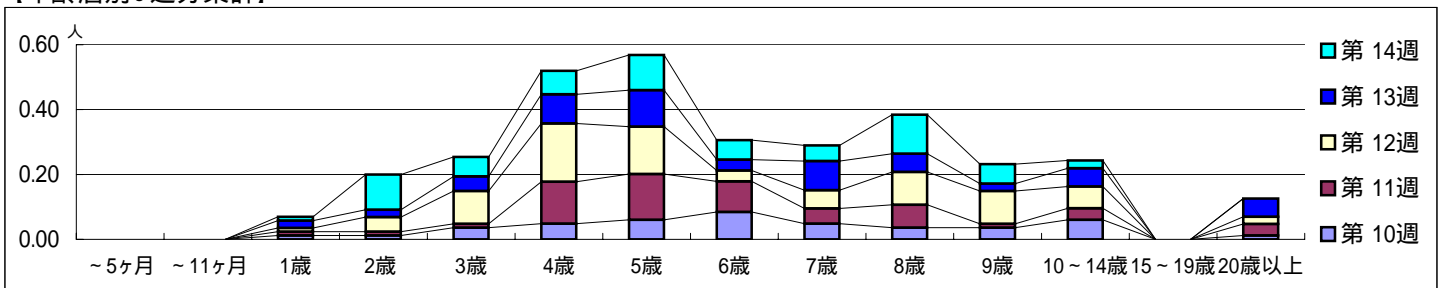
平成 23年 3月 7日 ~ 4月10日
[平成23年 第10週 ~ 第14週]

[区別・週別報告定点当り]

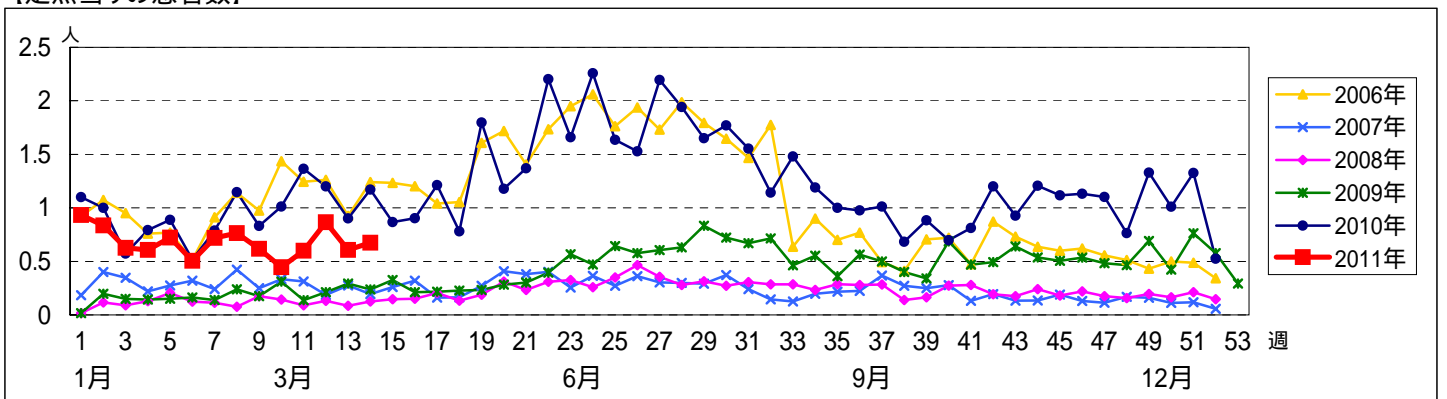


週数	合計	~5ヶ月	~11ヶ月	1歳	2歳	3歳	4歳	5歳	6歳	7歳	8歳	9歳	10~14歳	15~19歳	20歳以上
第10週	37			1	1	3	4	5	7	4	3	3	5		1
第11週	51			1	1	1	11	12	8	4	6	1	3		3
第12週	77			1	4	9	16	13	3	5	9	9	6		2
第13週	54			2	2	4	8	10	3	8	5	2	5		5
第14週	56			1	9	5	6	9	5	4	10	5	2		

[年齢層別5週分集計]



[定点当りの患者数]



<< 急性出血性結膜炎 >>

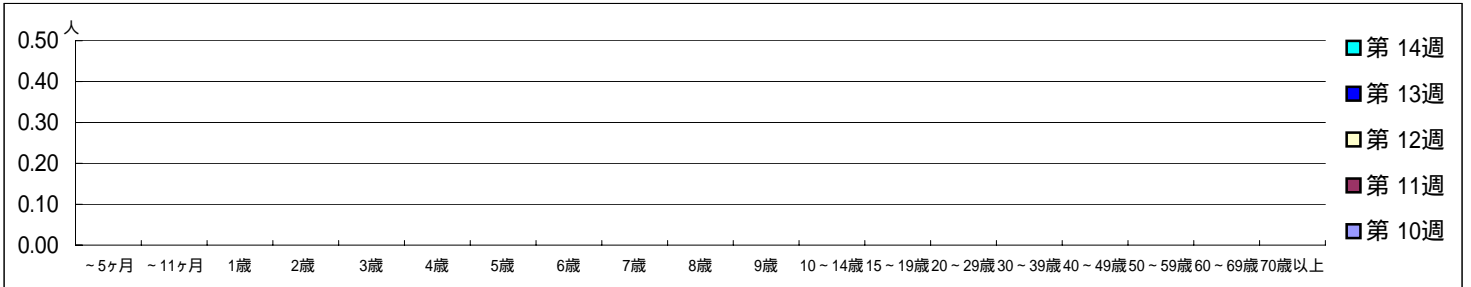
平成 23年 3月 7日 ~ 4月10日
[平成23年 第10週 ~ 第14週]

[区別・週別報告定点当り]

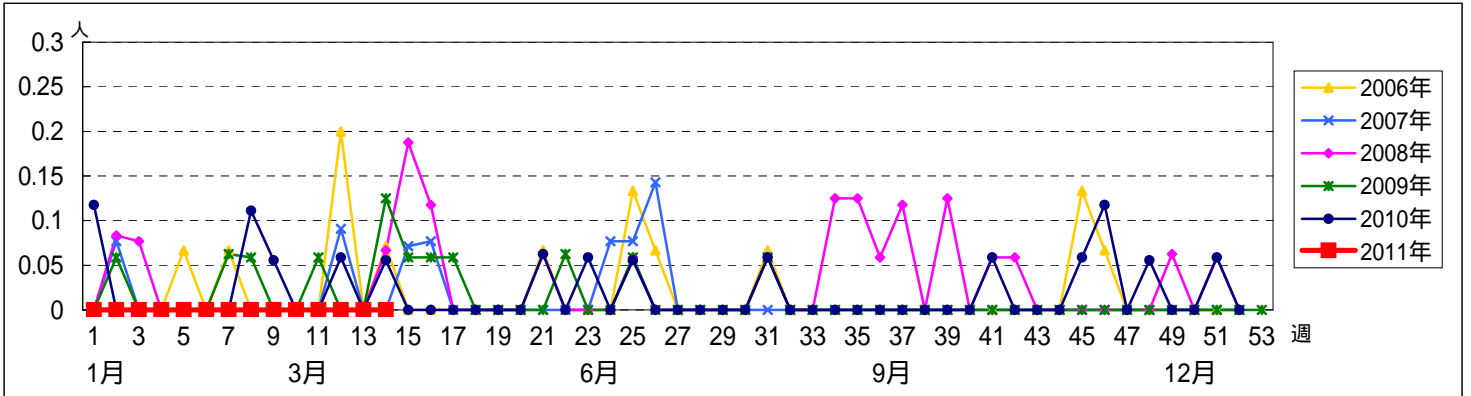
週 数		5.00 人																		
		総数	鶴見	神奈川	西	中	南	港南	保土ヶ谷	旭	磯子	金沢	港北	緑	青葉	都筑	戸塚	栄	泉	瀬谷
第 10週	定点数	18	1	1	0	1	1	1	1	1	1	1	2	1	2	1	1	0	1	1
	報告定点	15	1	1		1	1	0	1	1	0	1	2	1	2	1	1	0	1	0
	罹患数	0	0	0		0	0	0	0	0	0	0	0	0	0	0	0	0	0	0
	定点当り	0	0	0		0	0	0	0	0	0	0	0	0	0	0	0	0	0	0
第 11週	報告定点	18	1	1		1	1	1	1	1	1	2	1	2	1	1	0	1	1	
	罹患数	0	0	0		0	0	0	0	0	0	0	0	0	0	0	0	0	0	
	定点当り	0	0	0		0	0	0	0	0	0	0	0	0	0	0	0	0	0	
	報告定点	17	1	1		1	1	0	1	1	1	2	1	2	1	1	0	1	1	
第 12週	報告定点	17	1	1		1	1	0	1	1	1	2	1	2	1	1	0	1	1	
	罹患数	0	0	0		0	0	0	0	0	0	0	0	0	0	0	0	0	0	
	定点当り	0	0	0		0	0	0	0	0	0	0	0	0	0	0	0	0	0	
	報告定点	17	1	1		1	1	0	1	1	1	2	1	2	1	1	0	1	1	
第 13週	報告定点	17	1	1		1	1	0	1	1	1	2	1	2	1	1	0	1	1	
	罹患数	0	0	0		0	0	0	0	0	0	0	0	0	0	0	0	0	0	
	定点当り	0	0	0		0	0	0	0	0	0	0	0	0	0	0	0	0	0	
	報告定点	19	1	1		1	1	1	1	1	1	2	1	2	1	1	1	1	1	
第 14週	報告定点	18	1	1		1	1	0	1	1	1	2	1	2	1	1	1	1	1	
	罹患数	0	0	0		0	0	0	0	0	0	0	0	0	0	0	0	0	0	
	定点当り	0	0	0		0	0	0	0	0	0	0	0	0	0	0	0	0	0	

週 数		合計	年齢層別																		
			~5ヶ月	~11ヶ月	1歳	2歳	3歳	4歳	5歳	6歳	7歳	8歳	9歳	10~14歳	15~19歳	20~29歳	30~39歳	40~49歳	50~59歳	60~69歳	70歳以上
第 10週	罹患数	0																			
	定点当り	0																			
第 11週	罹患数	0																			
	定点当り	0																			
第 12週	罹患数	0																			
	定点当り	0																			
第 13週	罹患数	0																			
	定点当り	0																			
第 14週	罹患数	0																			
	定点当り	0																			

[年齢層別5週分集計]



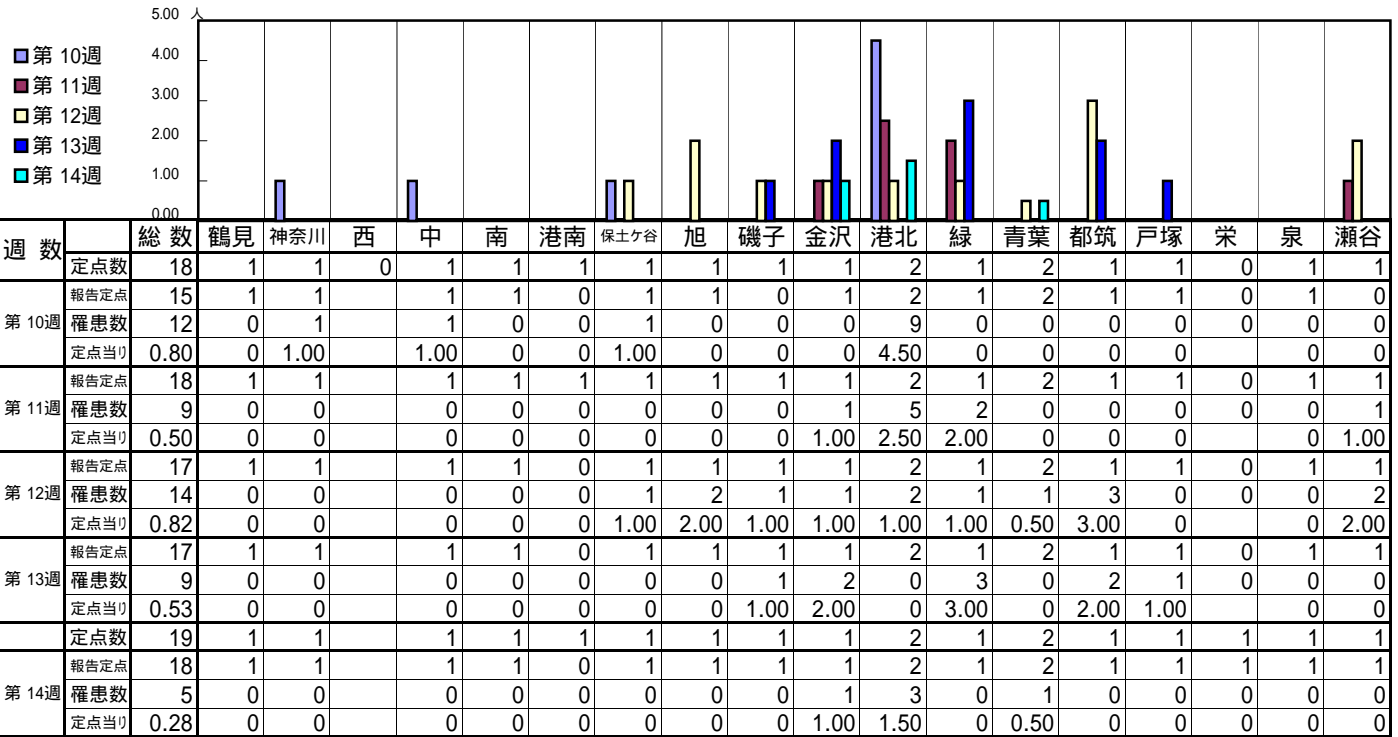
[定点当りの患者数]



<< 流行性角結膜炎 >>

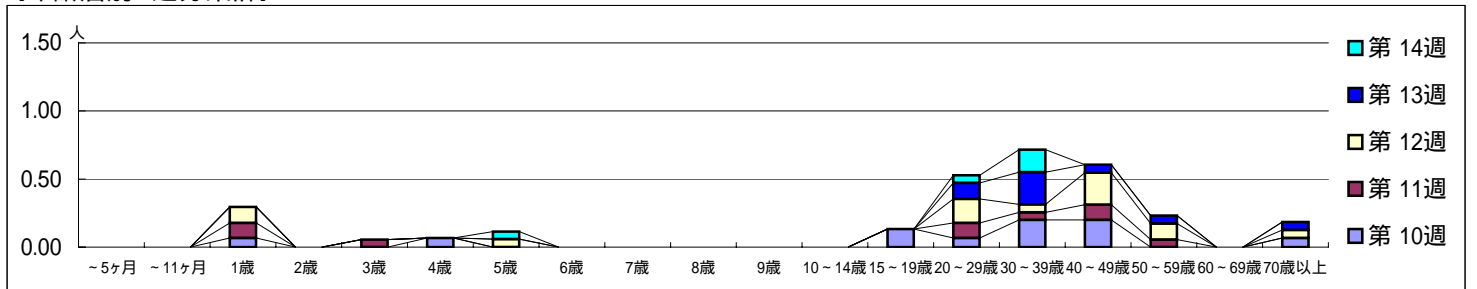
平成 23年 3月 7日 ~ 4月10日
[平成23年 第10週 ~ 第14週]

[区別・週別報告定点当り]



週数	合計	~5ヶ月	~11ヶ月	1歳	2歳	3歳	4歳	5歳	6歳	7歳	8歳	9歳	10~14歳	15~19歳	20~29歳	30~39歳	40~49歳	50~59歳	60~69歳	70歳以上
第10週	罹患数 12			1			1							2	1	3	3			1
第10週	定点当り 0.80			0.07			0.07							0.13	0.07	0.20	0.20			0.07
第11週	罹患数 9			2		1									2	1	2	1		
第11週	定点当り 0.50			0.11		0.06									0.11	0.06	0.11	0.06		
第12週	罹患数 14			2				1							3	1	4	2		1
第12週	定点当り 0.82			0.12				0.06							0.18	0.06	0.24	0.12		0.06
第13週	罹患数 9														2	4	1	1		1
第13週	定点当り 0.53														0.12	0.24	0.06	0.06		0.06
第14週	罹患数 5							1							1	3				
第14週	定点当り 0.28							0.06							0.06	0.17				

[年齢層別5週分集計]



[定点当りの患者数]

