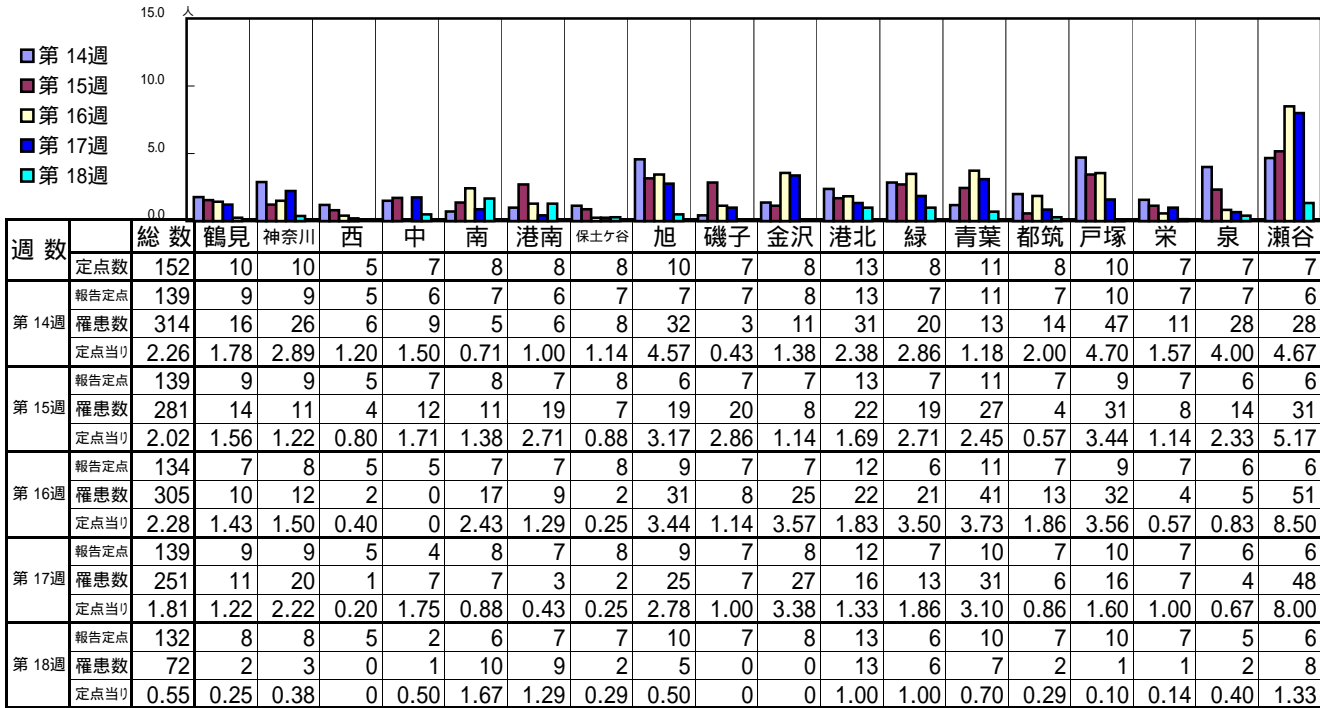


<< インフルエンザ >>

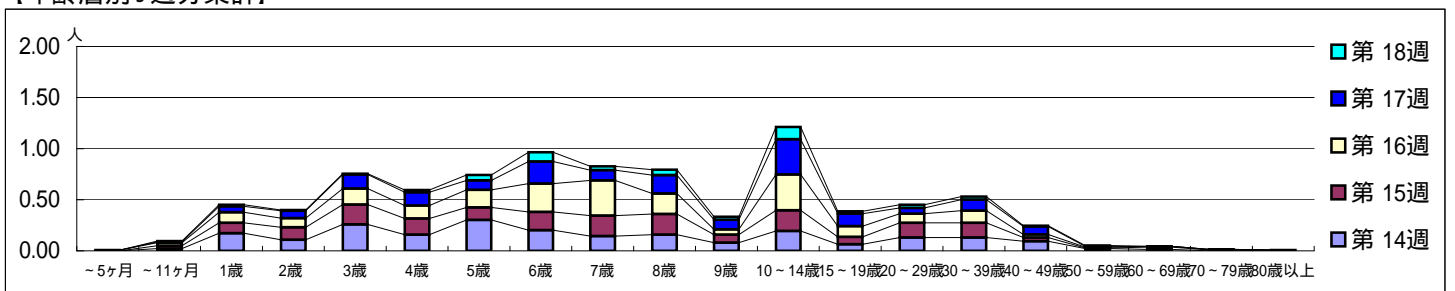
平成 23年 4月 4日 ~ 5月 8日
[平成23年 第14週 ~ 第18週]

【区別・週別報告定点当り】

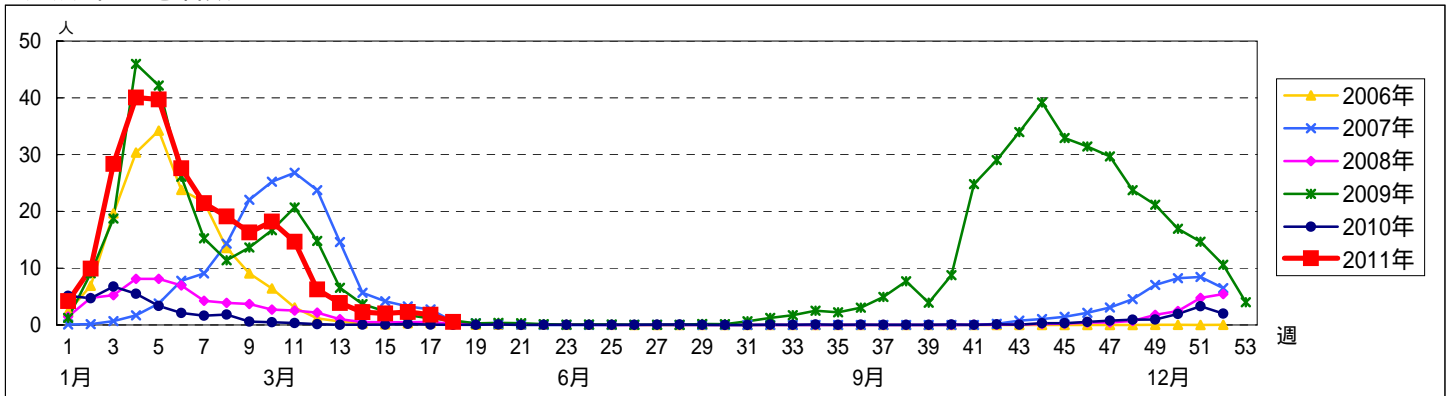


週数	合計	~5ヶ月	~11ヶ月	1歳	2歳	3歳	4歳	5歳	6歳	7歳	8歳	9歳	10~14歳	15~19歳	20~29歳	30~39歳	40~49歳	50~59歳	60~69歳	70~79歳	80歳以上
第14週	罹患数 314		3	24	15	36	22	42	28	20	22	11	27	9	18	18	13	3	2	1	
第14週	定点当り 2.26		0.02	0.17	0.11	0.26	0.16	0.30	0.20	0.14	0.16	0.08	0.19	0.06	0.13	0.13	0.09	0.02	0.01	0.01	
第15週	罹患数 281		4	14	17	27	22	17	25	28	28	11	28	10	20	20	5	1	3	1	
第15週	定点当り 2.02		0.03	0.10	0.12	0.19	0.16	0.12	0.18	0.20	0.20	0.08	0.20	0.07	0.14	0.14	0.04	0.01	0.02	0.01	
第16週	罹患数 305	1	4	14	12	21	17	23	37	46	27	7	47	14	12	16	4	1	1	1	
第16週	定点当り 2.28	0.01	0.03	0.10	0.09	0.16	0.13	0.17	0.28	0.34	0.20	0.05	0.35	0.10	0.09	0.12	0.03	0.01	0.01	0.01	
第17週	罹患数 251		1	8	10	19	18	13	30	14	25	13	48	17	8	15	11	1			
第17週	定点当り 1.81		0.01	0.06	0.07	0.14	0.13	0.09	0.22	0.10	0.18	0.09	0.35	0.12	0.06	0.11	0.08	0.01			
第18週	罹患数 72		1	2	1	1	3	7	12	5	7	4	16	3	4	4	1	1			
第18週	定点当り 0.55		0.01	0.02	0.01	0.01	0.02	0.05	0.09	0.04	0.05	0.03	0.12	0.02	0.03	0.03	0.01	0.01			

【年齢層別5週分集計】



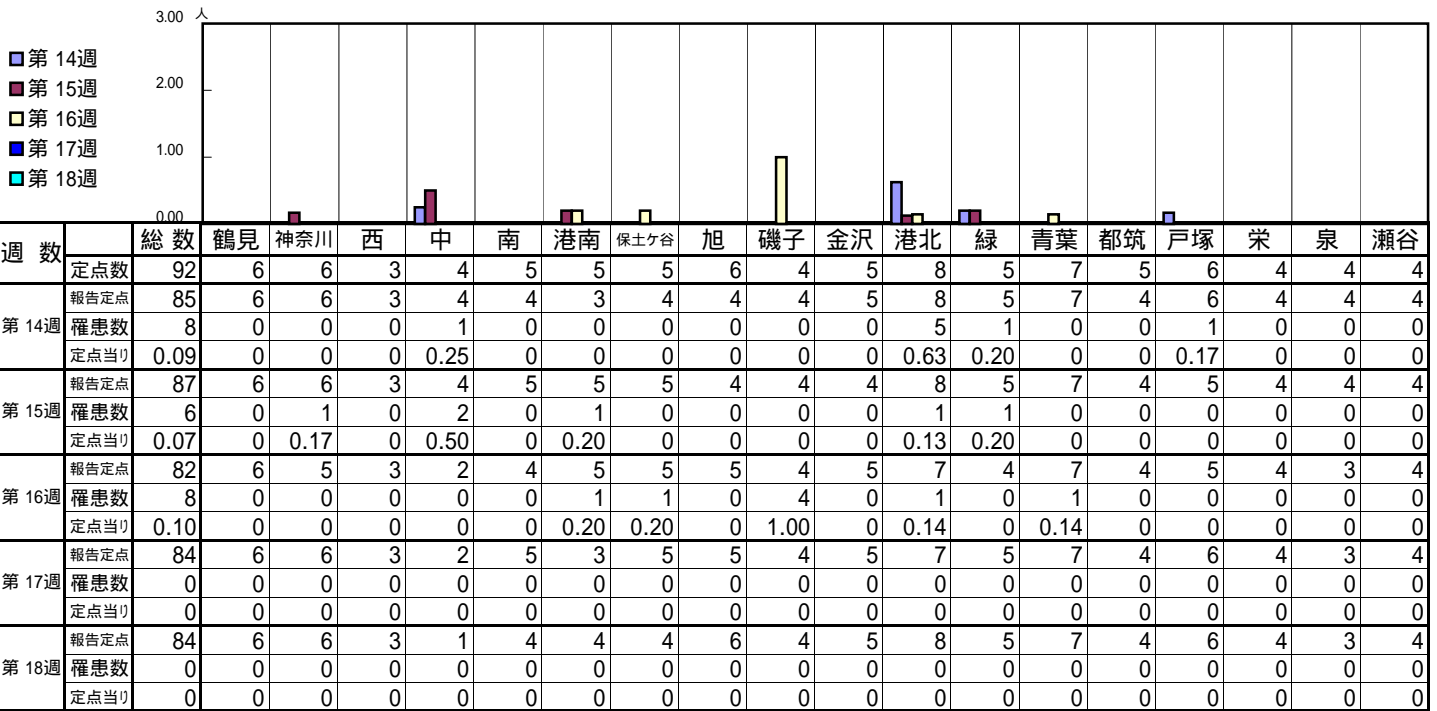
【定点当りの患者数】



<< RSウイルス感染症 >>

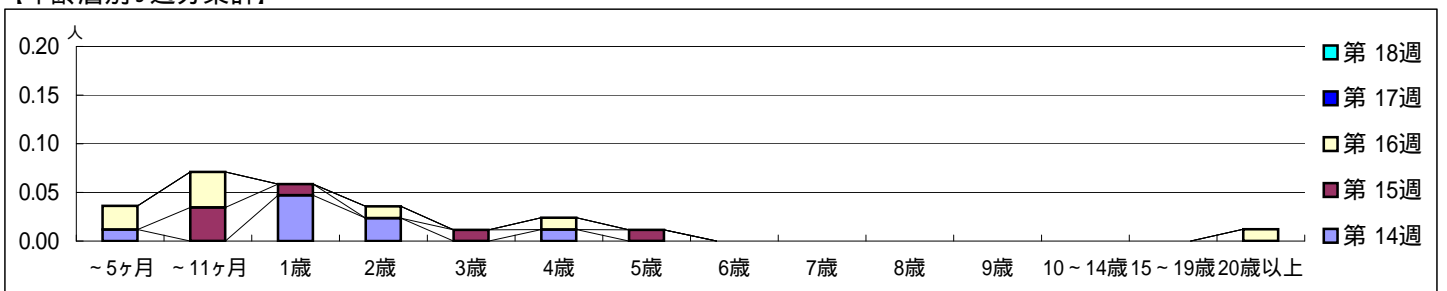
平成 23年 4月 4日 ~ 5月 8日
[平成23年 第14週 ~ 第18週]

【区別・週別報告定点当り】

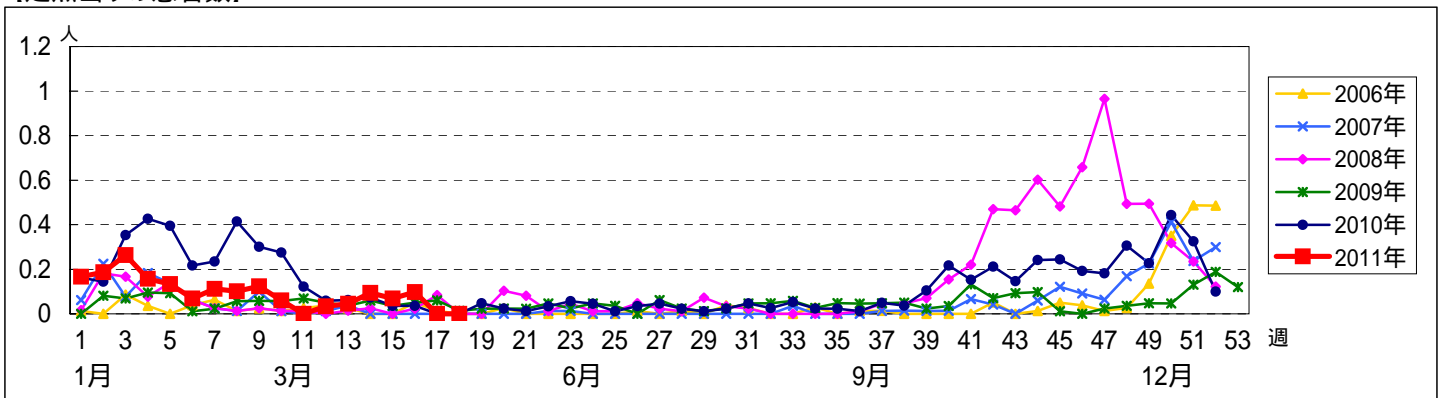


週数		合計	~5ヶ月	~11ヶ月	1歳	2歳	3歳	4歳	5歳	6歳	7歳	8歳	9歳	10~14歳	15~19歳	20歳以上
第14週	罹患数	8	1		4	2		1								
第14週	定点当り	0.09	0.01		0.05	0.02		0.01								
第15週	罹患数	6		3	1		1		1							
第15週	定点当り	0.07		0.03	0.01		0.01		0.01							
第16週	罹患数	8	2	3		1		1								1
第16週	定点当り	0.10	0.02	0.04		0.01		0.01								0.01
第17週	罹患数	0														
第17週	定点当り	0														
第18週	罹患数	0														
第18週	定点当り	0														

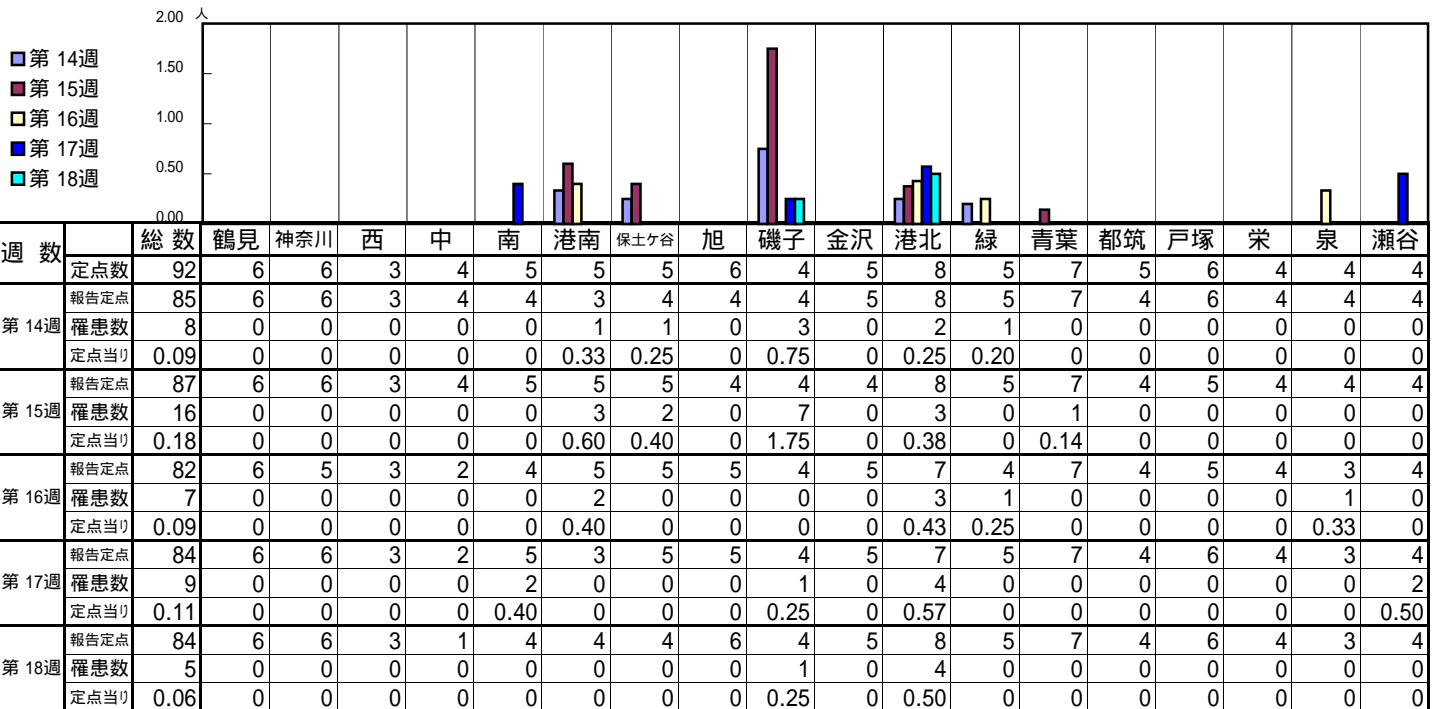
【年齢層別5週分集計】



【定点当りの患者数】

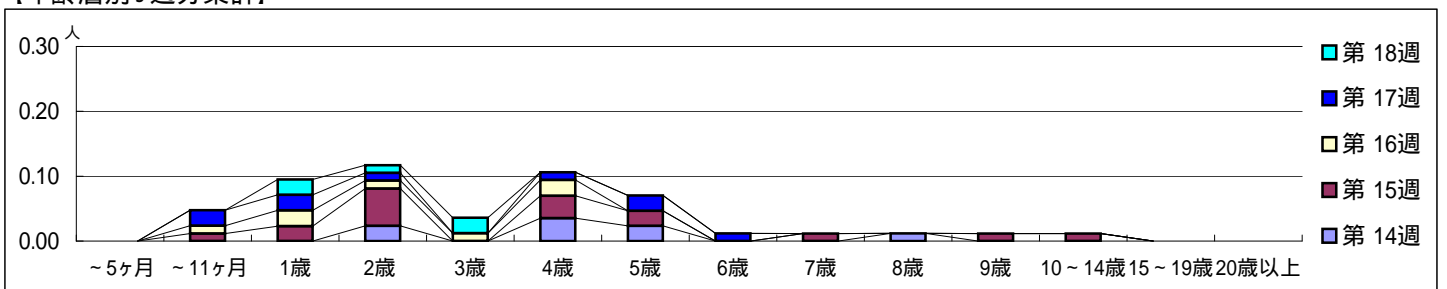


[区別・週別報告定点当り]

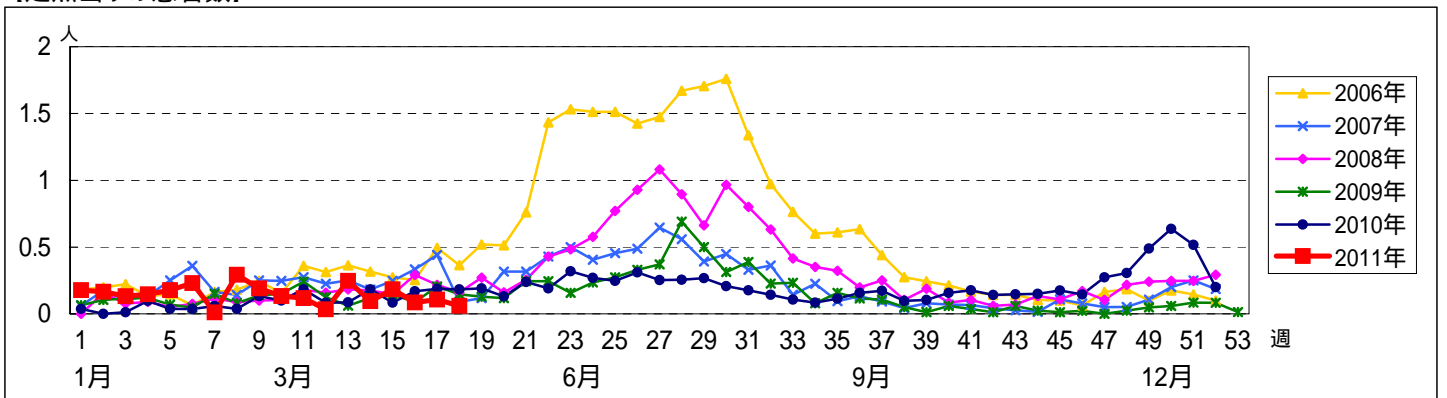


週数	合計	~5ヶ月	~11ヶ月	1歳	2歳	3歳	4歳	5歳	6歳	7歳	8歳	9歳	10~14歳	15~19歳	20歳以上
第14週	8				2		3	2			1				
第15週	16		1	2	5		3	2		1		1	1		
第16週	7		1	2	1	1	2								
第17週	9		2	2	1		1	2	1						
第18週	5			2	1	2									

[年齢層別5週分集計]



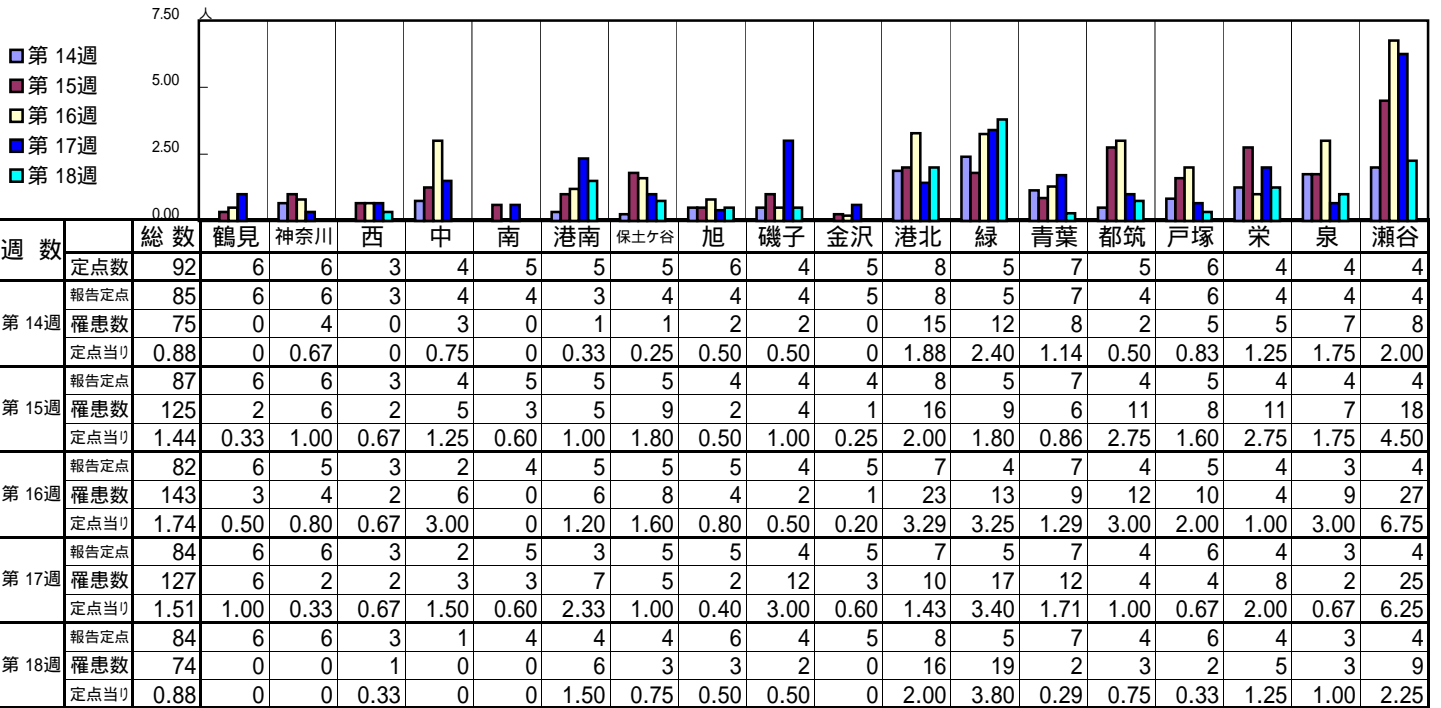
[定点当りの患者数]



<< A群溶血性レンサ球菌咽頭炎 >>

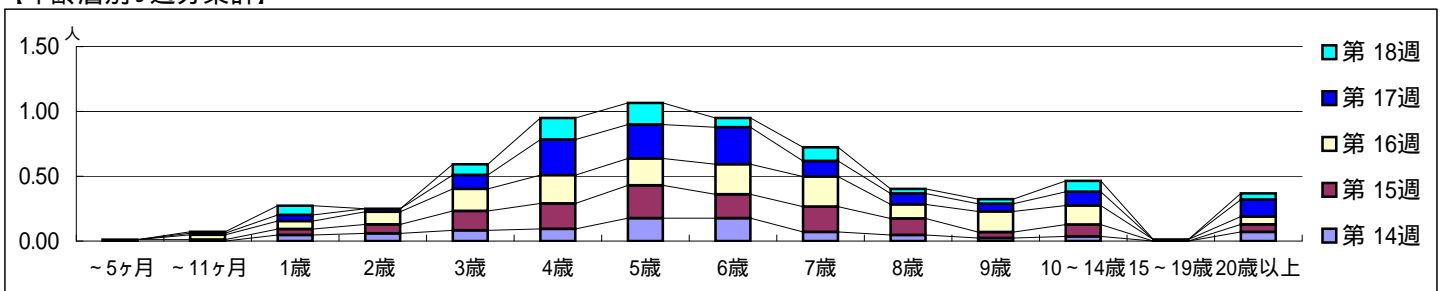
平成 23年 4月 4日 ~ 5月 8日
[平成23年 第14週 ~ 第18週]

[区別・週別報告定点当り]

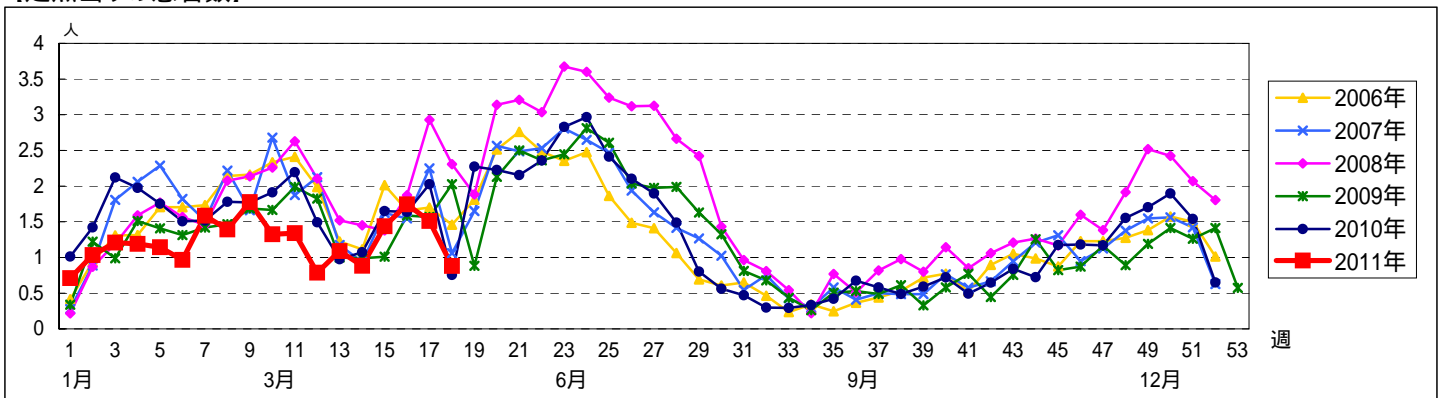


週数	合計	~5ヶ月	~11ヶ月	1歳	2歳	3歳	4歳	5歳	6歳	7歳	8歳	9歳	10~14歳	15~19歳	20歳以上
第14週	75			4	5	7	8	15	15	6	4	2	3		6
第15週	125	1	1	4	6	13	17	22	16	17	11	4	8		5
第16週	143		3	5	8	14	18	17	19	19	9	13	12	1	5
第17週	127		1	4	2	9	23	22	24	10	7	5	9		11
第18週	74		1	6		7	14	14	6	9	3	3	7		4

[年齢層別5週分集計]



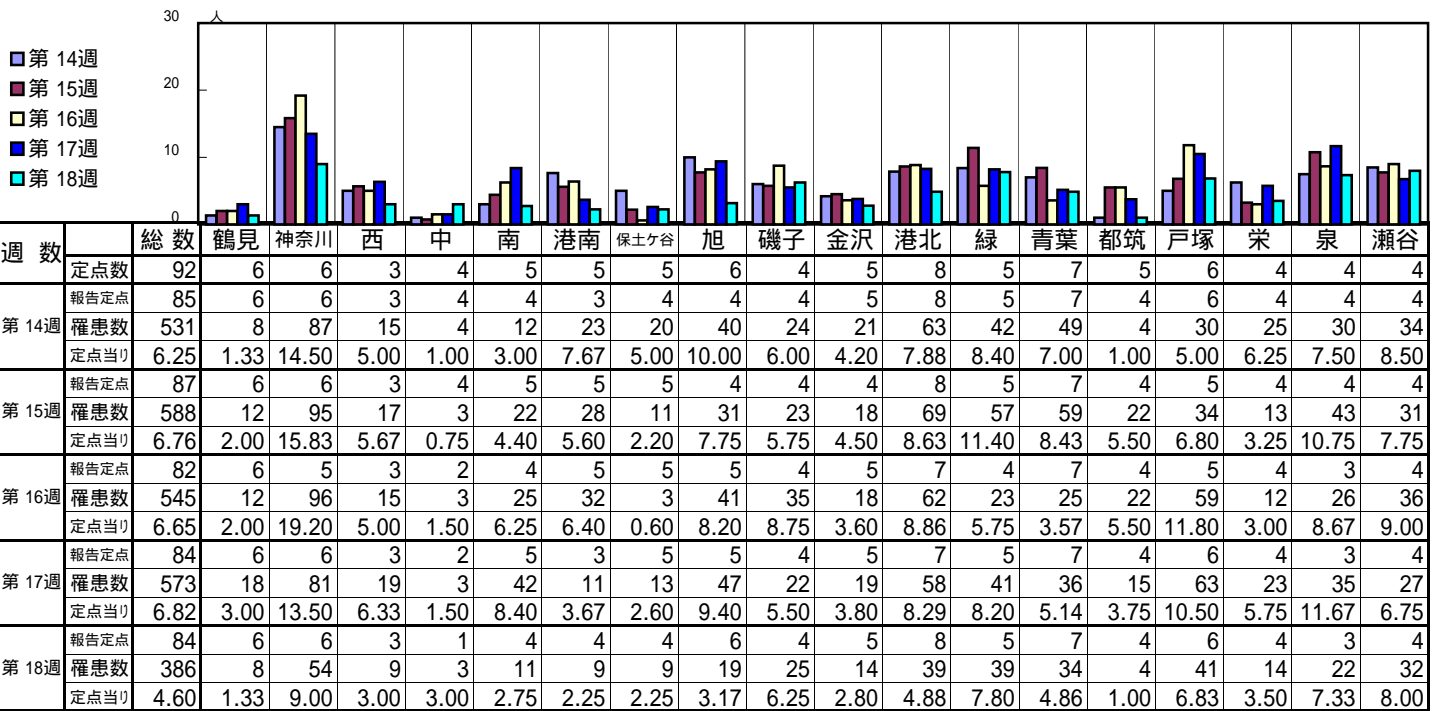
[定点当りの患者数]



<< 感染性胃腸炎 >>

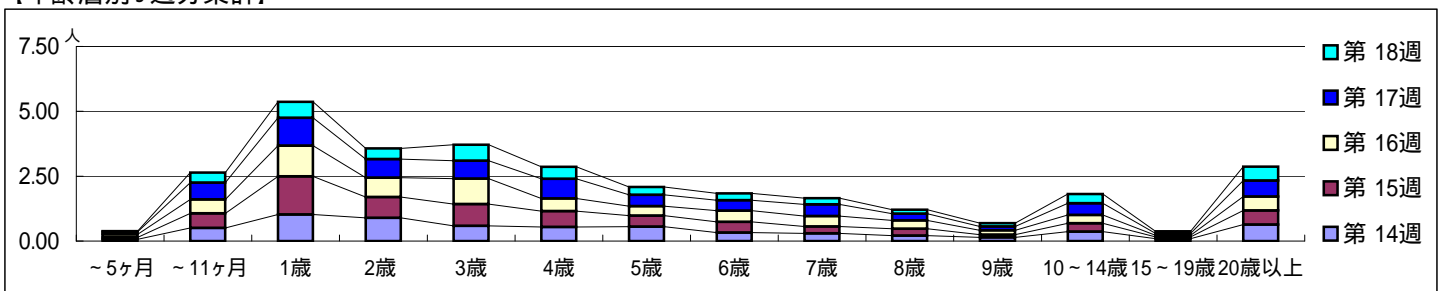
平成 23年 4月 4日 ~ 5月 8日
[平成23年 第14週 ~ 第18週]

[区別・週別報告定点当り]

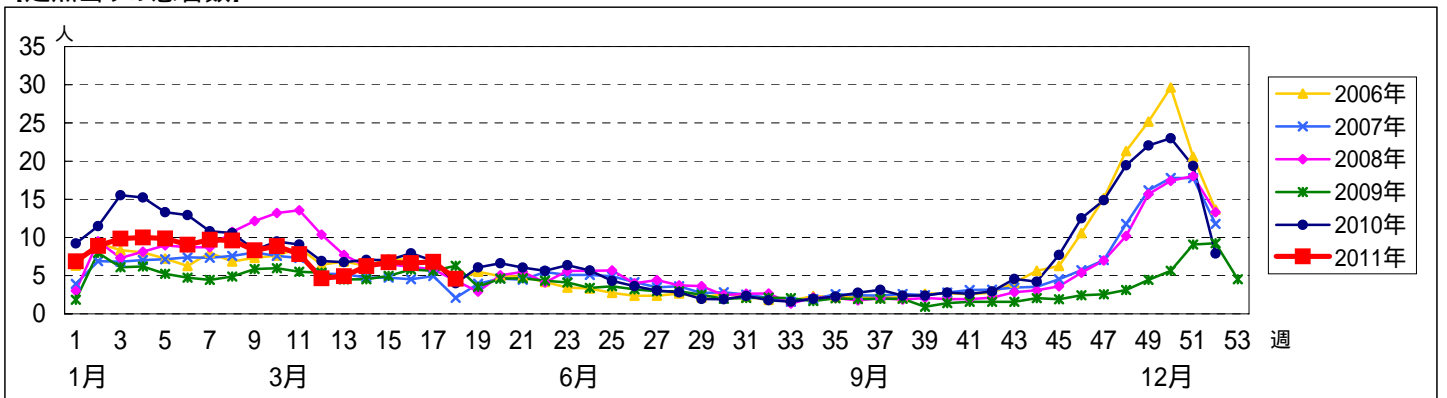


週数	合計	~5ヶ月	~11ヶ月	1歳	2歳	3歳	4歳	5歳	6歳	7歳	8歳	9歳	10~14歳	15~19歳	20歳以上
第14週	531	6	43	87	76	50	46	47	28	25	18	12	31	8	54
第15週	588	6	49	128	70	73	53	37	36	23	23	9	28	6	47
第16週	545	10	44	97	61	80	40	30	35	33	26	14	26	5	44
第17週	573	8	54	90	60	58	64	37	34	38	22	12	38	6	52
第18週	386	2	33	52	35	52	39	25	22	20	13	11	30	7	45

[年齢層別5週分集計]



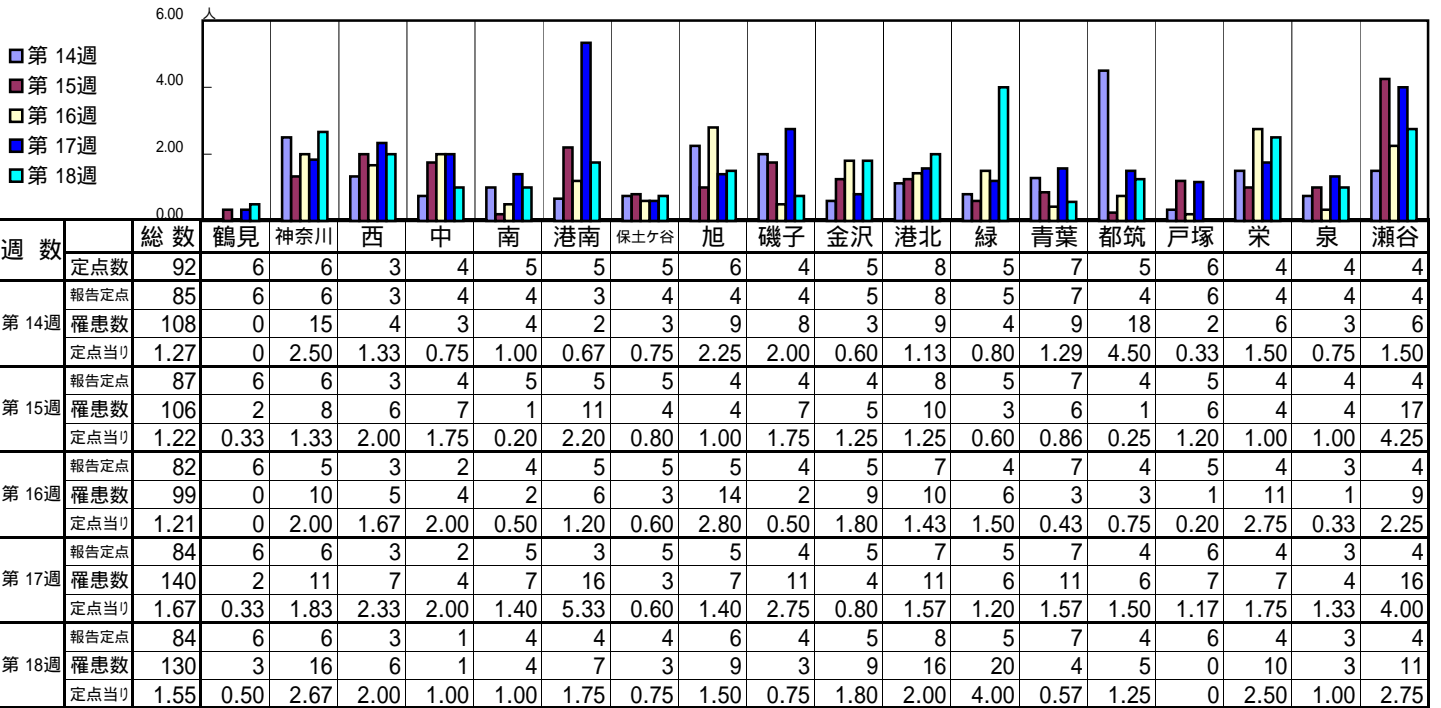
[定点当りの患者数]



<< 水痘 >>

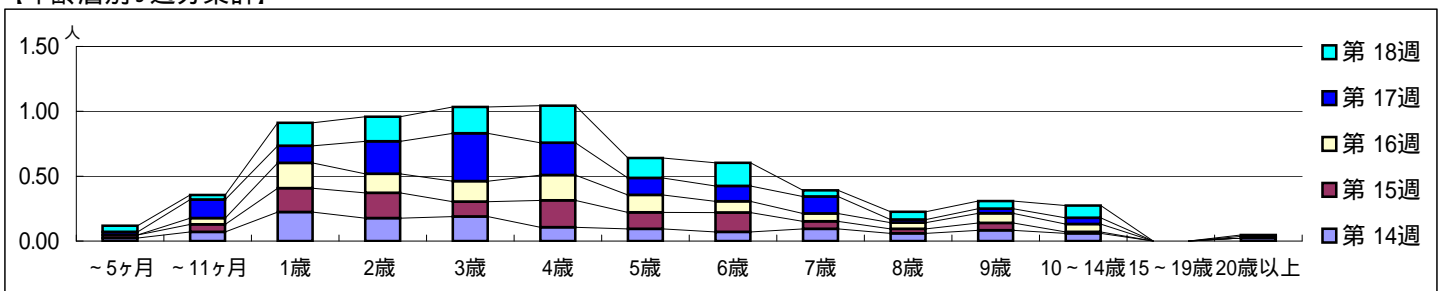
平成 23年 4月 4日 ~ 5月 8日
[平成23年 第14週 ~ 第18週]

[区別・週別報告定点当り]

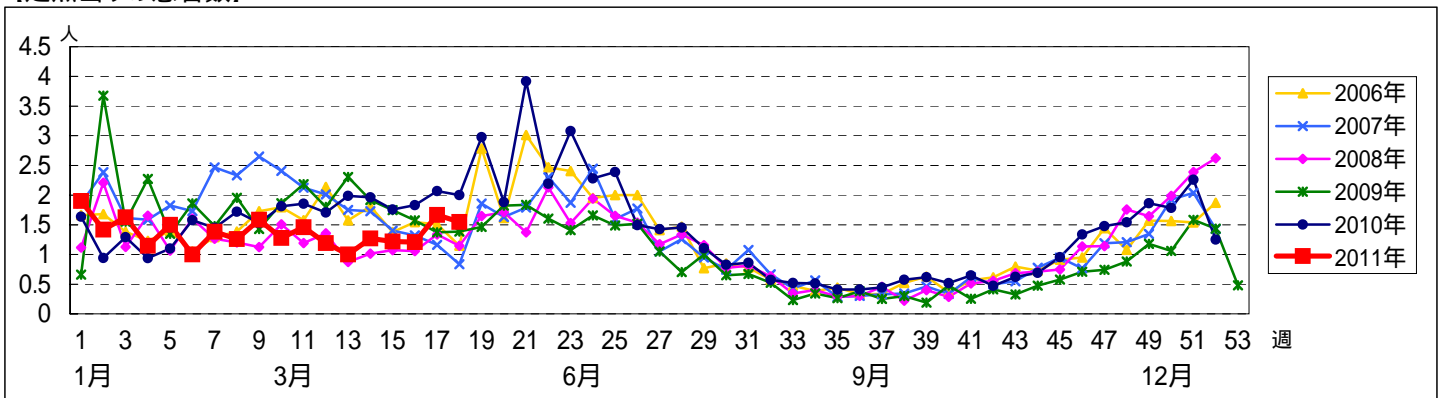


週数	合計	~5ヶ月	~11ヶ月	1歳	2歳	3歳	4歳	5歳	6歳	7歳	8歳	9歳	10~14歳	15~19歳	20歳以上
第14週	108	2	6	19	15	16	9	8	6	8	5	7	5		2
第15週	106	2	5	16	17	10	18	11	13	5	3	5	1		
第16週	99		4	16	12	13	16	11	7	5	4	6	5		
第17週	140	2	12	11	21	31	21	11	10	11	2	3	4		1
第18週	130	4	3	15	16	17	24	13	15	4	5	5	8		1

[年齢層別5週分集計]



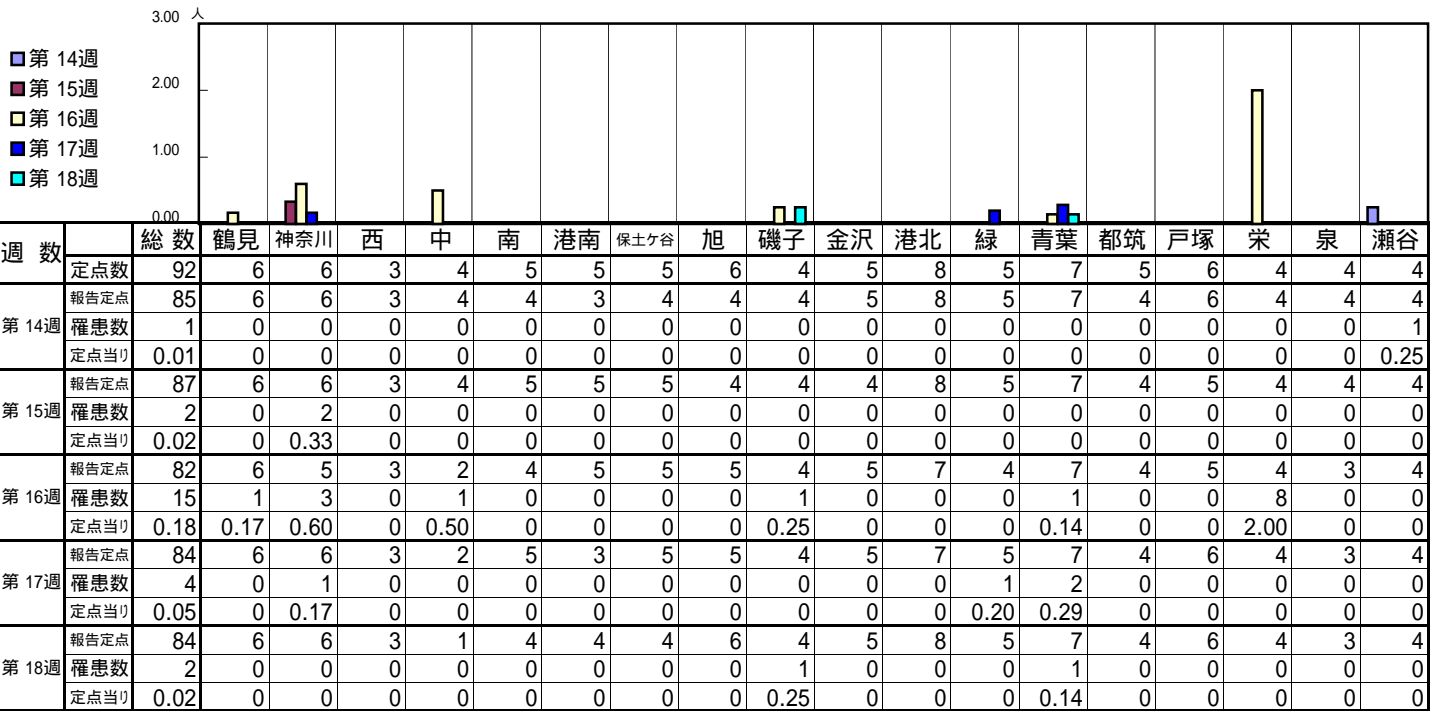
[定点当りの患者数]



<< 手足口病 >>

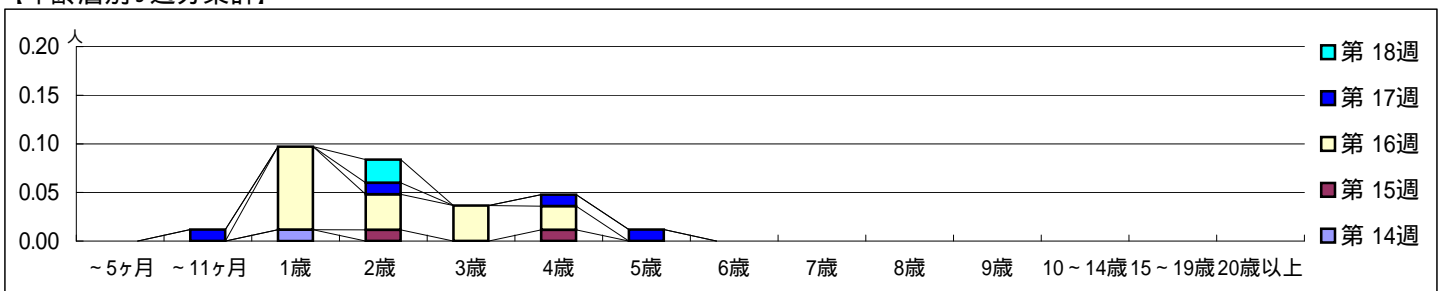
平成 23年 4月 4日 ~ 5月 8日
[平成23年 第14週 ~ 第18週]

[区別・週別報告定点当り]

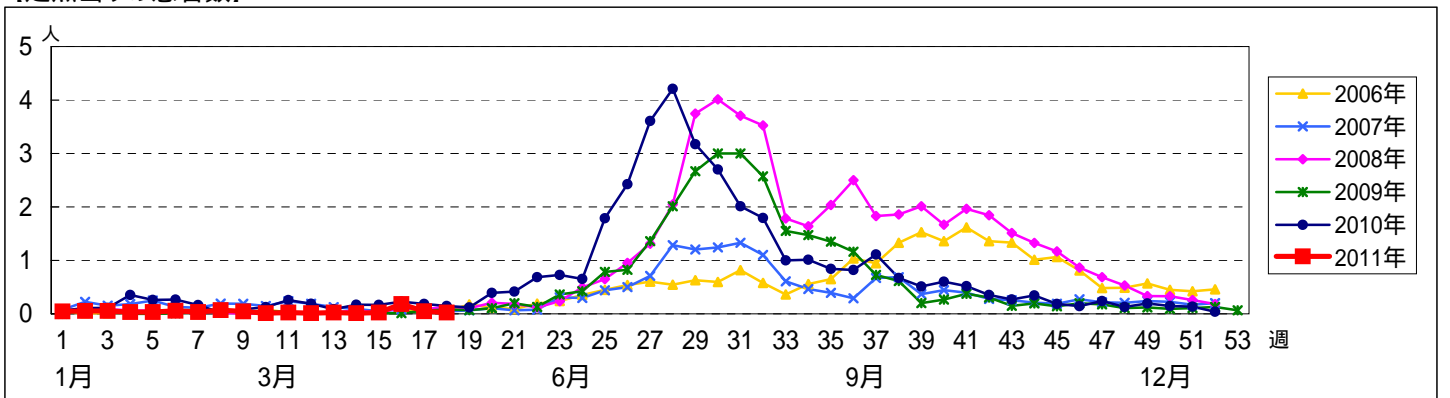


週数	合計	~5ヶ月	~11ヶ月	1歳	2歳	3歳	4歳	5歳	6歳	7歳	8歳	9歳	10~14歳	15~19歳	20歳以上
第14週	1			1											
第15週	2				1		1								
第16週	15			7	3	3	2								
第17週	4		1		1		1	1							
第18週	2				2										

[年齢層別5週分集計]



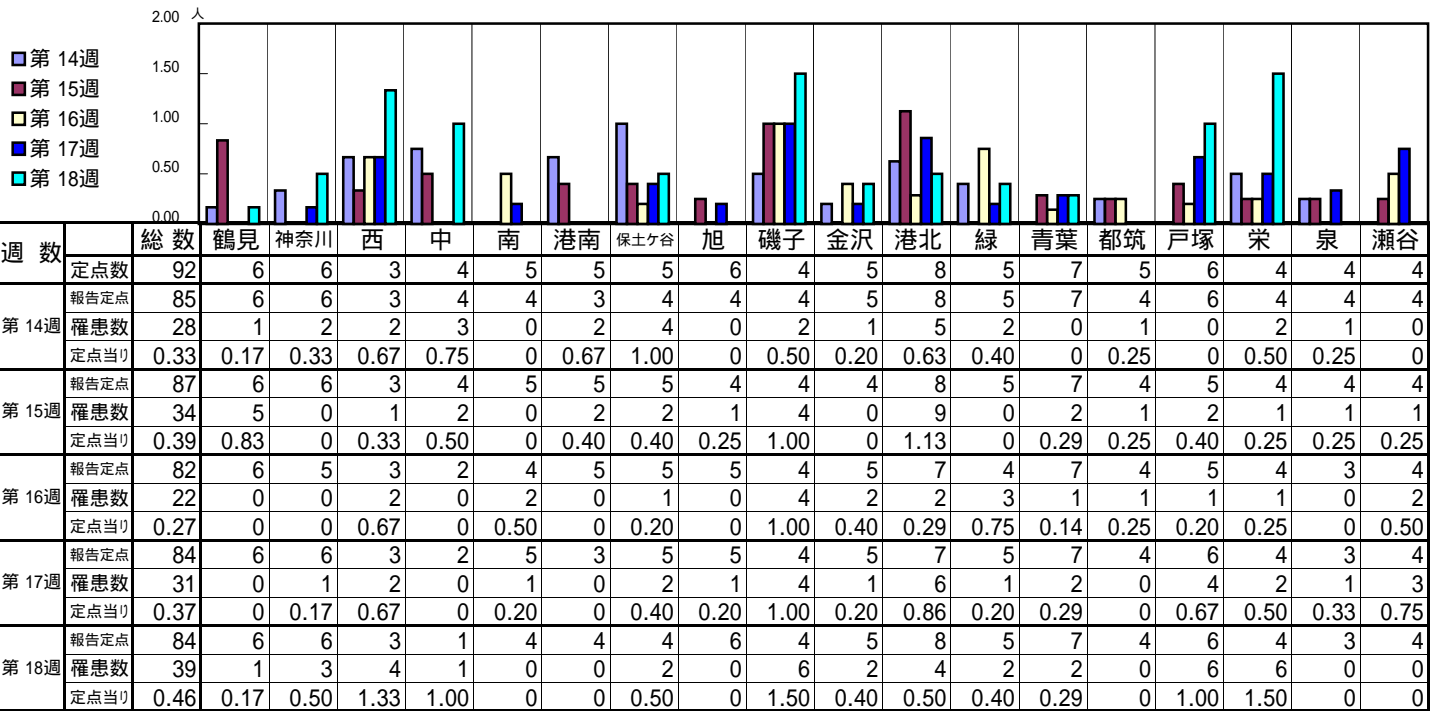
[定点当りの患者数]



<< 伝染性紅斑 >>

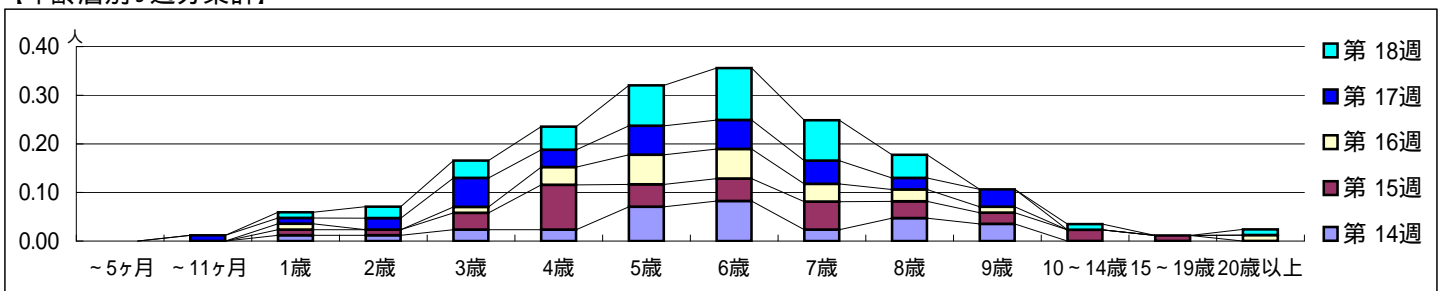
平成 23年 4月 4日 ~ 5月 8日
[平成23年 第14週 ~ 第18週]

[区別・週別報告定点当り]

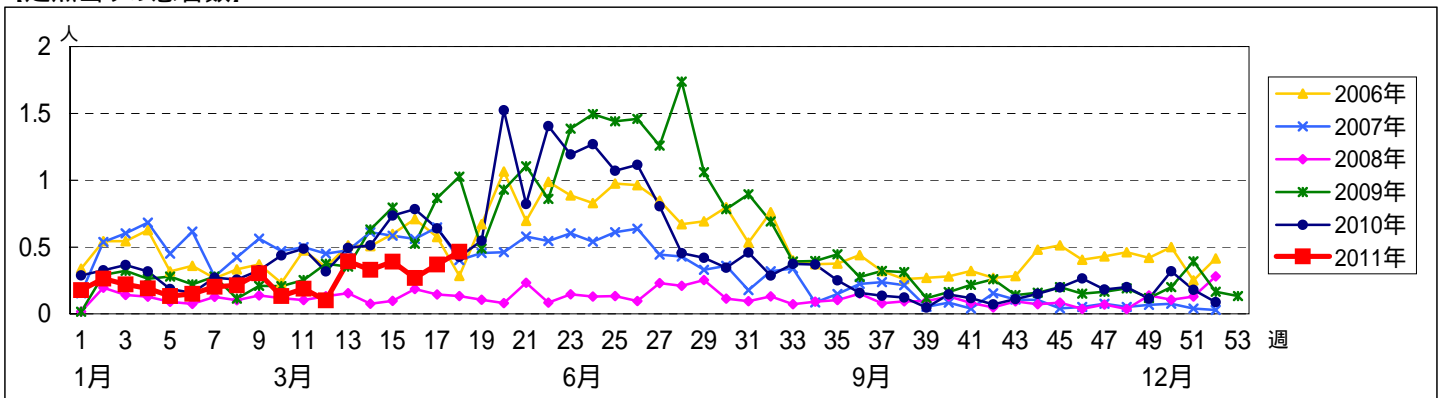


週数	合計	~5ヶ月	~11ヶ月	1歳	2歳	3歳	4歳	5歳	6歳	7歳	8歳	9歳	10~14歳	15~19歳	20歳以上
第14週	罹患数 28			1	1	2	2	6	7	2	4	3			
第14週	定点当り 0.33			0.01	0.01	0.02	0.02	0.07	0.08	0.02	0.05	0.04			
第15週	罹患数 34			1	1	3	8	4	4	5	3	2	2	1	
第15週	定点当り 0.39			0.01	0.01	0.03	0.09	0.05	0.05	0.06	0.03	0.02	0.02	0.01	
第16週	罹患数 22			1		1	3	5	5	3	2	1			1
第16週	定点当り 0.27			0.01		0.01	0.04	0.06	0.06	0.04	0.02	0.01			0.01
第17週	罹患数 31		1	1	2	5	3	5	5	4	2	3			
第17週	定点当り 0.37		0.01	0.01	0.02	0.06	0.04	0.06	0.06	0.05	0.02	0.04			
第18週	罹患数 39			1	2	3	4	7	9	7	4		1		1
第18週	定点当り 0.46			0.01	0.02	0.04	0.05	0.08	0.11	0.08	0.05		0.01		0.01

[年齢層別5週分集計]



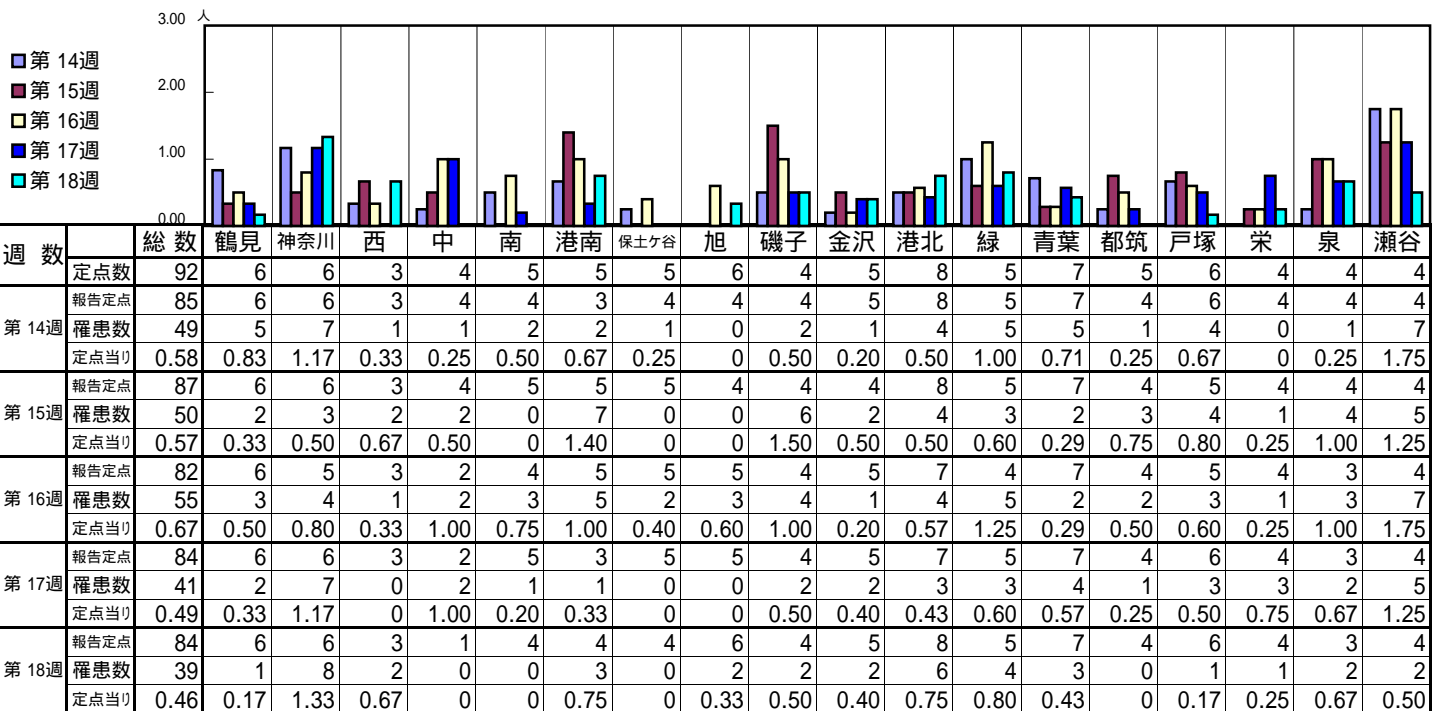
[定点当りの患者数]



<< 突発性発しん >>

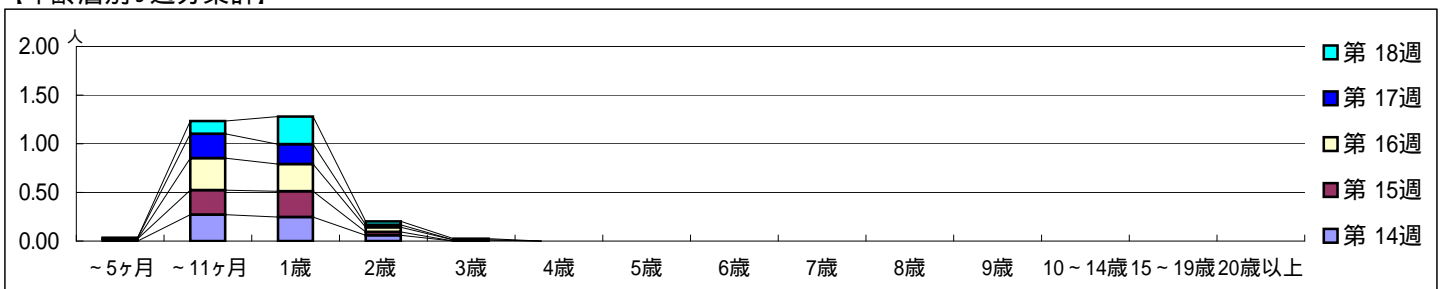
平成 23年 4月 4日 ~ 5月 8日
[平成23年 第14週 ~ 第18週]

【区別・週別報告定点当り】

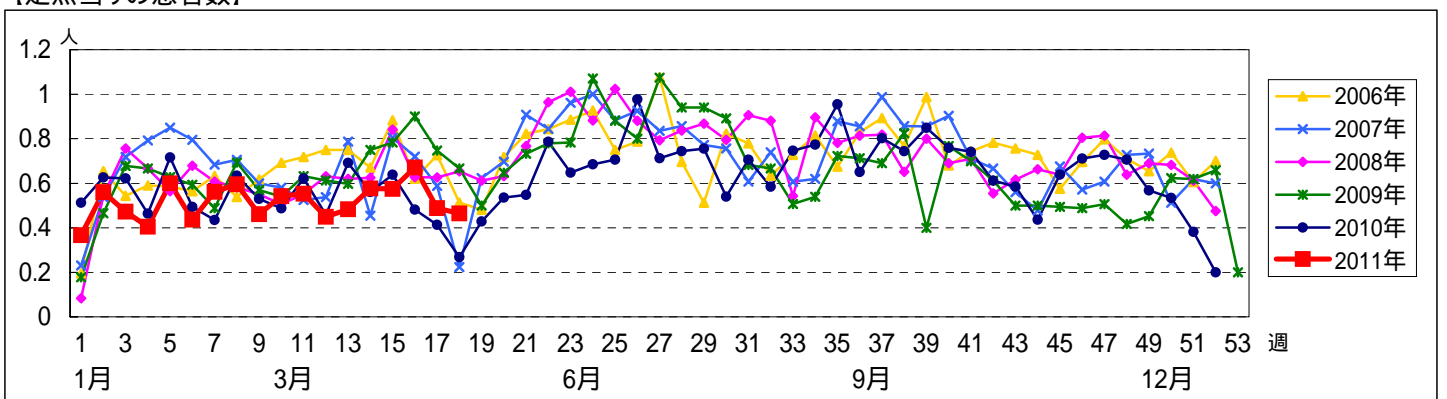


週数	合計	~5ヶ月	~11ヶ月	1歳	2歳	3歳	4歳	5歳	6歳	7歳	8歳	9歳	10~14歳	15~19歳	20歳以上
第14週	罹患数 49		23	21	5										
第14週	定点当り 0.58		0.27	0.25	0.06										
第15週	罹患数 50	2	22	23	3										
第15週	定点当り 0.57	0.02	0.25	0.26	0.03										
第16週	罹患数 55		27	23	4	1									
第16週	定点当り 0.67		0.33	0.28	0.05	0.01									
第17週	罹患数 41	1	21	17	2										
第17週	定点当り 0.49	0.01	0.25	0.20	0.02										
第18週	罹患数 39		11	24	3	1									
第18週	定点当り 0.46		0.13	0.29	0.04	0.01									

【年齢層別5週分集計】



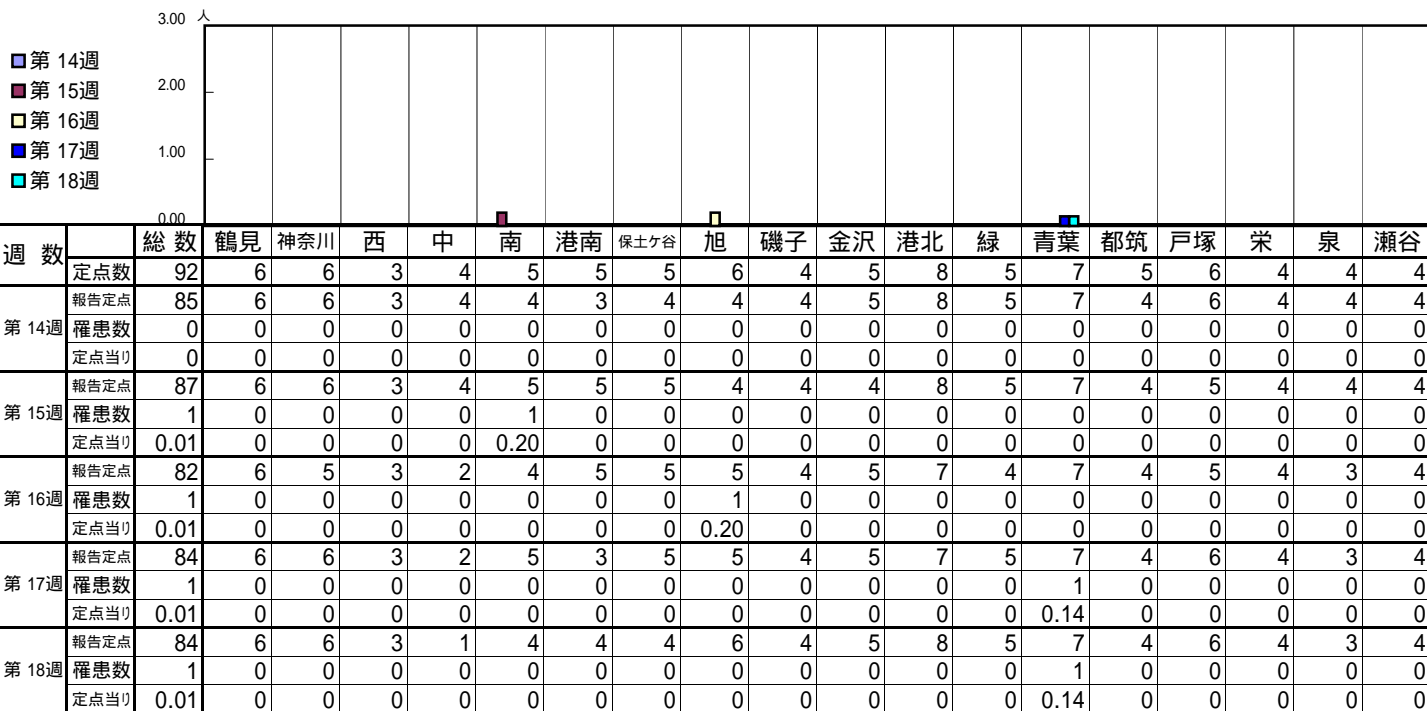
【定点当りの患者数】



<< 百日咳 >>

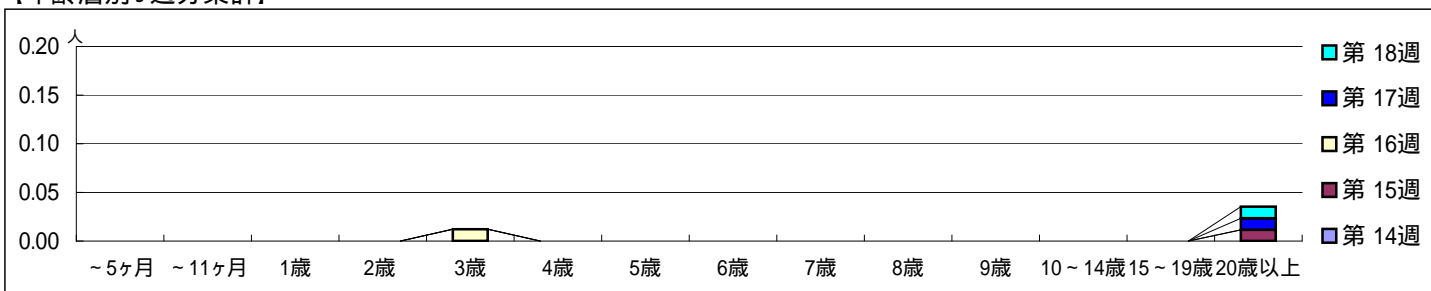
平成 23年 4月 4日 ~ 5月 8日
[平成23年 第14週 ~ 第18週]

【区別・週別報告定点当り】

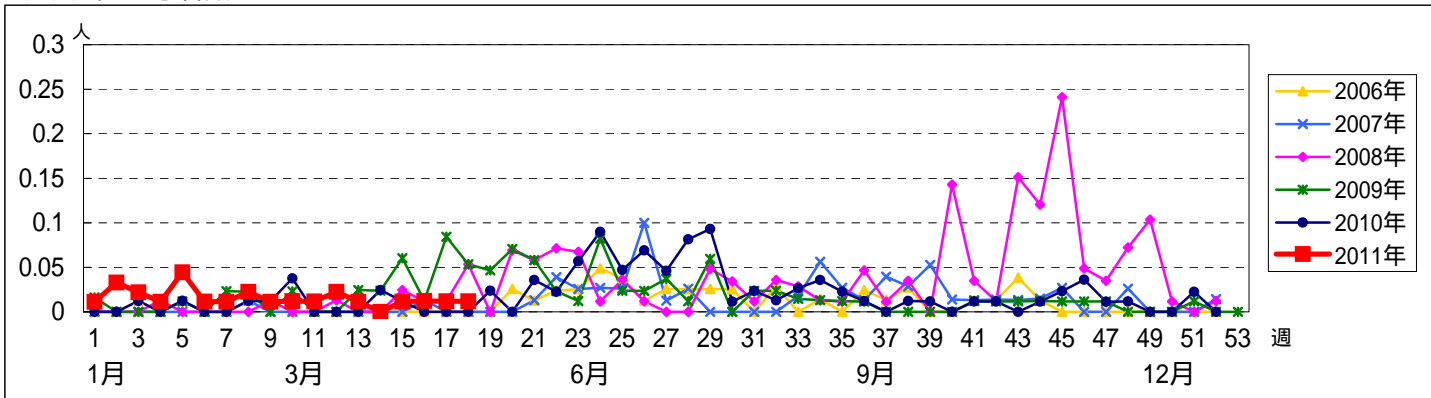


週数	合計	~5ヶ月	~11ヶ月	1歳	2歳	3歳	4歳	5歳	6歳	7歳	8歳	9歳	10~14歳	15~19歳	20歳以上
第14週	罹患数 0														
第14週	定点当り 0														
第15週	罹患数 1														1
第15週	定点当り 0.01														0.01
第16週	罹患数 1					1									
第16週	定点当り 0.01					0.01									
第17週	罹患数 1														1
第17週	定点当り 0.01														0.01
第18週	罹患数 1														1
第18週	定点当り 0.01														0.01

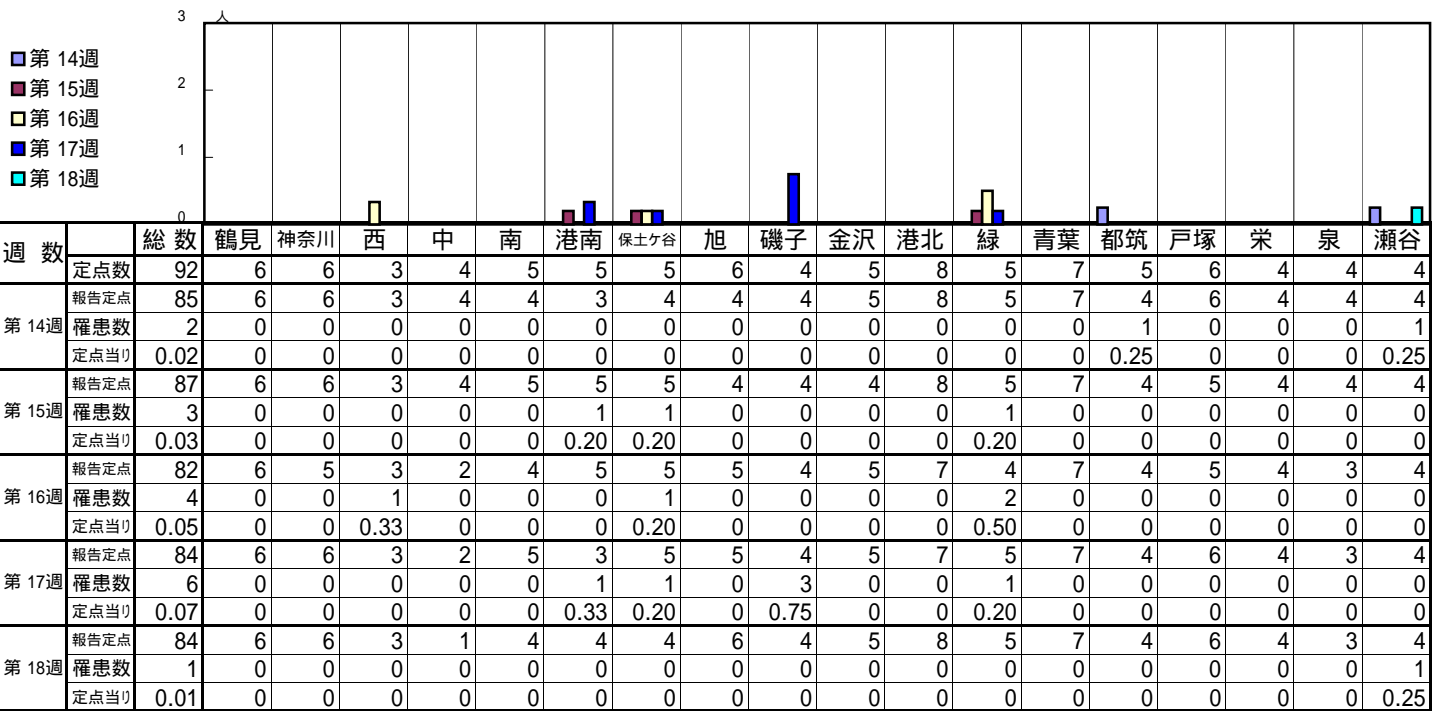
【年齢層別5週分集計】



【定点当りの患者数】

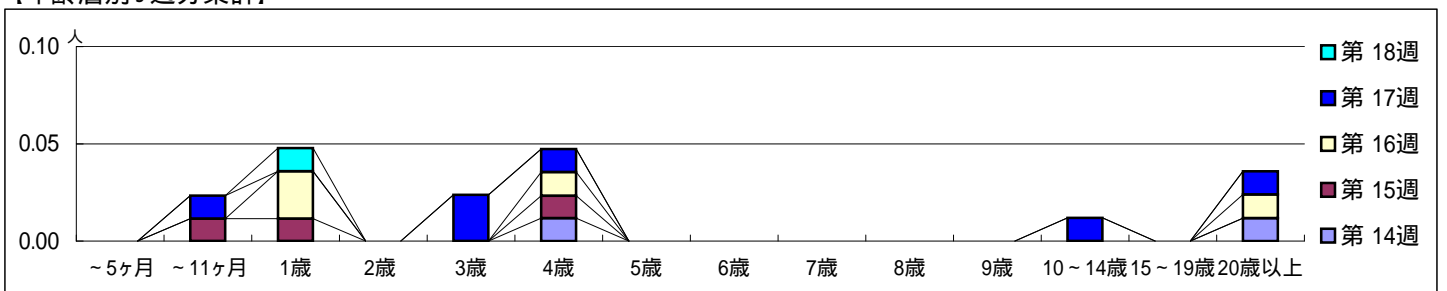


【区別・週別報告定点当り】

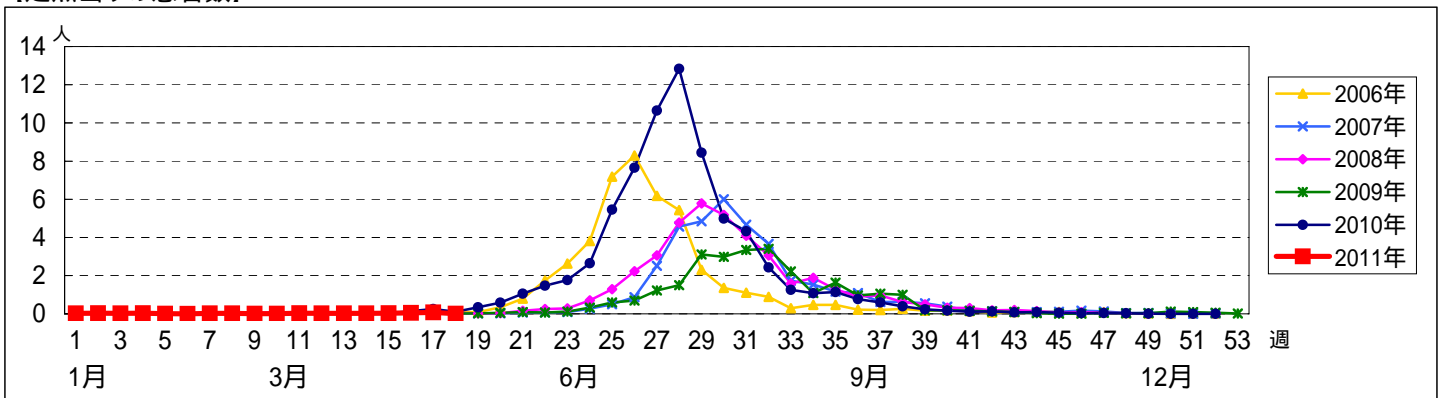


週数	合計	~5ヶ月	~11ヶ月	1歳	2歳	3歳	4歳	5歳	6歳	7歳	8歳	9歳	10~14歳	15~19歳	20歳以上
第14週	罹患数 2						1								1
第14週	定点当り 0.02						0.01								0.01
第15週	罹患数 3		1	1			1								
第15週	定点当り 0.03		0.01	0.01			0.01								
第16週	罹患数 4			2			1								1
第16週	定点当り 0.05			0.02			0.01								0.01
第17週	罹患数 6		1			2	1						1		1
第17週	定点当り 0.07		0.01			0.02	0.01						0.01		0.01
第18週	罹患数 1			1											
第18週	定点当り 0.01			0.01											

【年齢層別5週分集計】



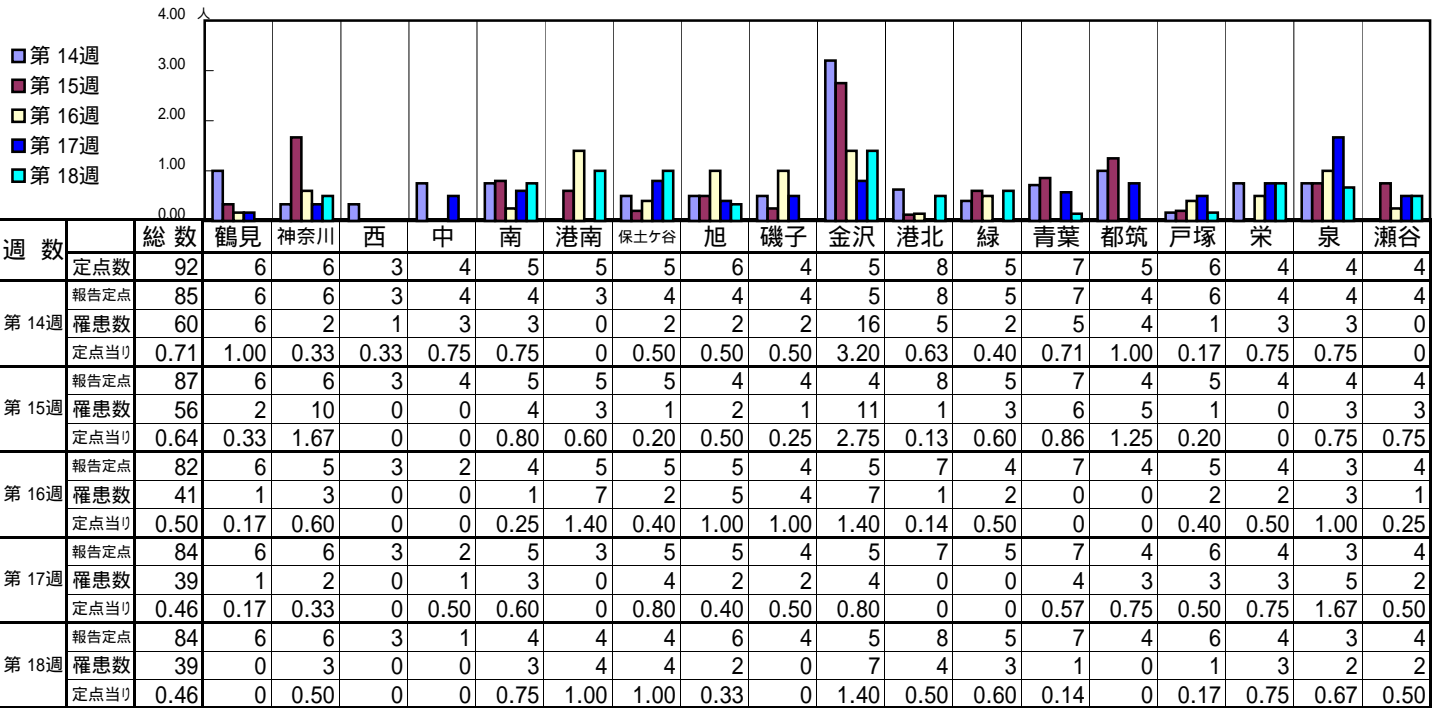
【定点当りの患者数】



<< 流行性耳下腺炎 >>

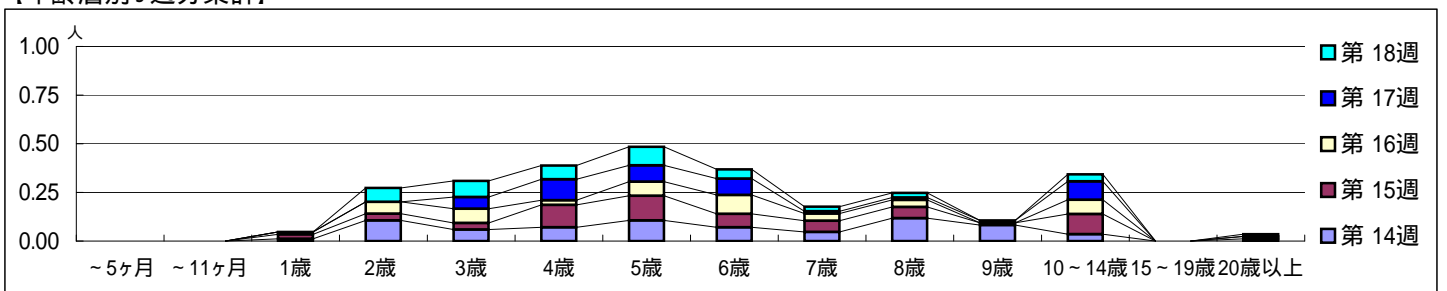
平成 23年 4月 4日 ~ 5月 8日
[平成23年 第14週 ~ 第18週]

【区別・週別報告定点当り】

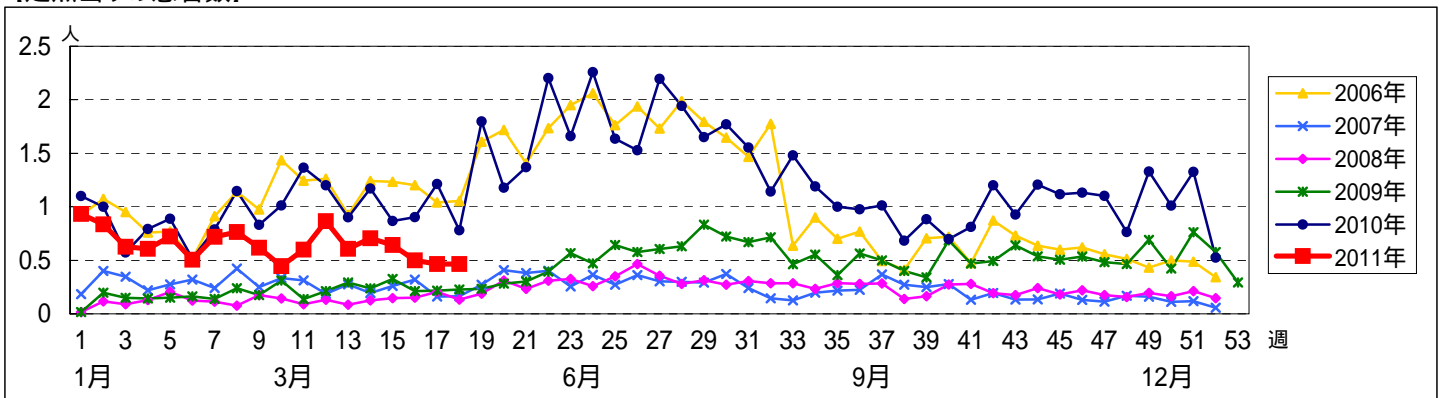


週数	合計	~5ヶ月	~11ヶ月	1歳	2歳	3歳	4歳	5歳	6歳	7歳	8歳	9歳	10~14歳	15~19歳	20歳以上
第14週	60			1	9	5	6	9	6	4	10	7	3		
第15週	56			2	3	3	10	11	6	5	5	1	9		1
第16週	41			1	5	6	2	6	8	3	3		6		1
第17週	39					5	9	7	7	1	1	1	8		
第18週	39				6	7	6	8	4	2	2		3		1

【年齢層別5週分集計】



【定点当りの患者数】



<< 急性出血性結膜炎 >>

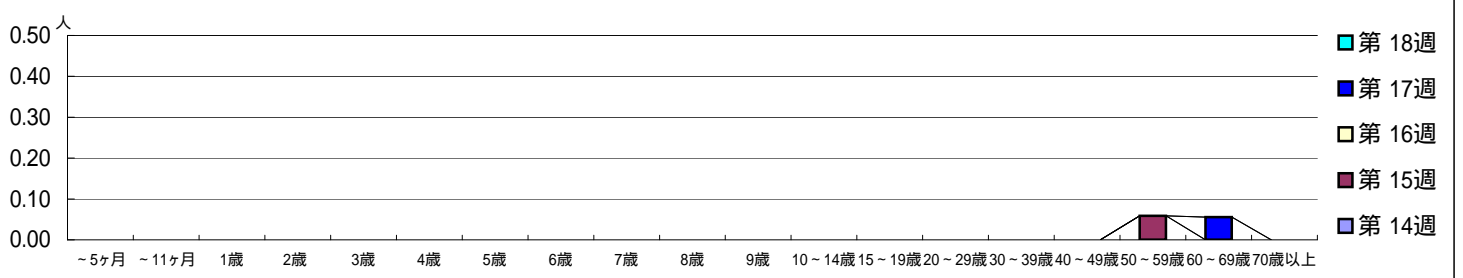
平成 23年 4月 4日 ~ 5月 8日
[平成23年 第14週 ~ 第18週]

[区別・週別報告定点当り]

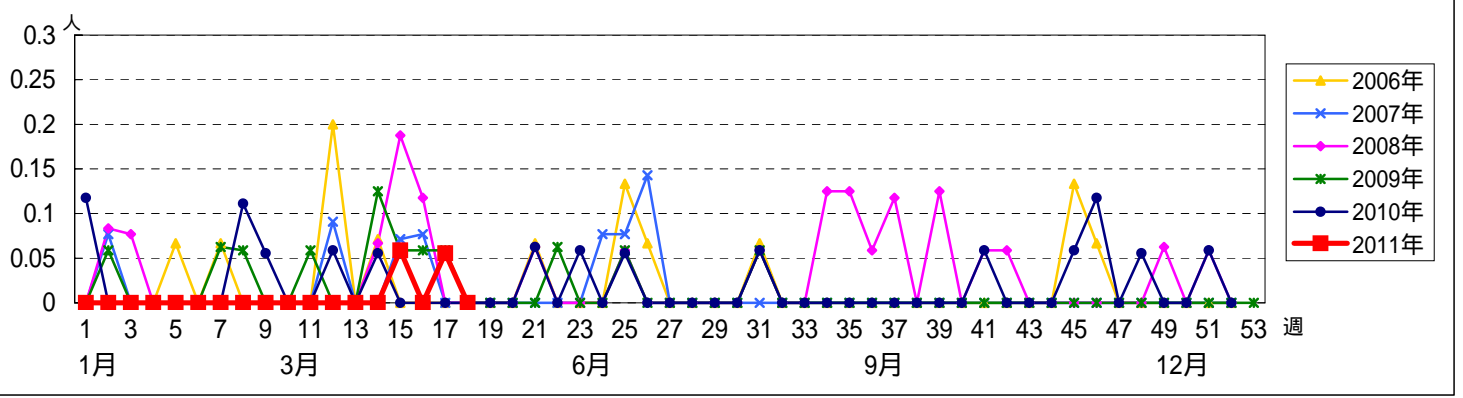
週数	総数	鶴見	神奈川	西	中	南	港南	保土ヶ谷	旭	磯子	金沢	港北	緑	青葉	都筑	戸塚	栄	泉	瀬谷
第14週	18	1	1	0	1	1	0	1	1	1	1	2	1	2	1	1	1	1	1
第15週	17	1	1	1	1	1	0	1	1	1	1	2	1	1	1	1	1	1	1
第16週	17	1	1	1	1	1	0	1	1	1	1	2	1	1	1	1	1	1	1
第17週	18	1	1	1	1	1	0	1	1	1	1	2	1	2	1	1	1	1	1
第18週	17	1	1	1	1	1	0	1	1	0	1	2	1	2	1	1	1	1	1

週数	合計	~5ヶ月	~11ヶ月	1歳	2歳	3歳	4歳	5歳	6歳	7歳	8歳	9歳	10~14歳	15~19歳	20~29歳	30~39歳	40~49歳	50~59歳	60~69歳	70歳以上
第14週	0																			
第15週	1																		1	
第16週	0																			
第17週	1																			1
第18週	0																			

[年齢層別5週分集計]



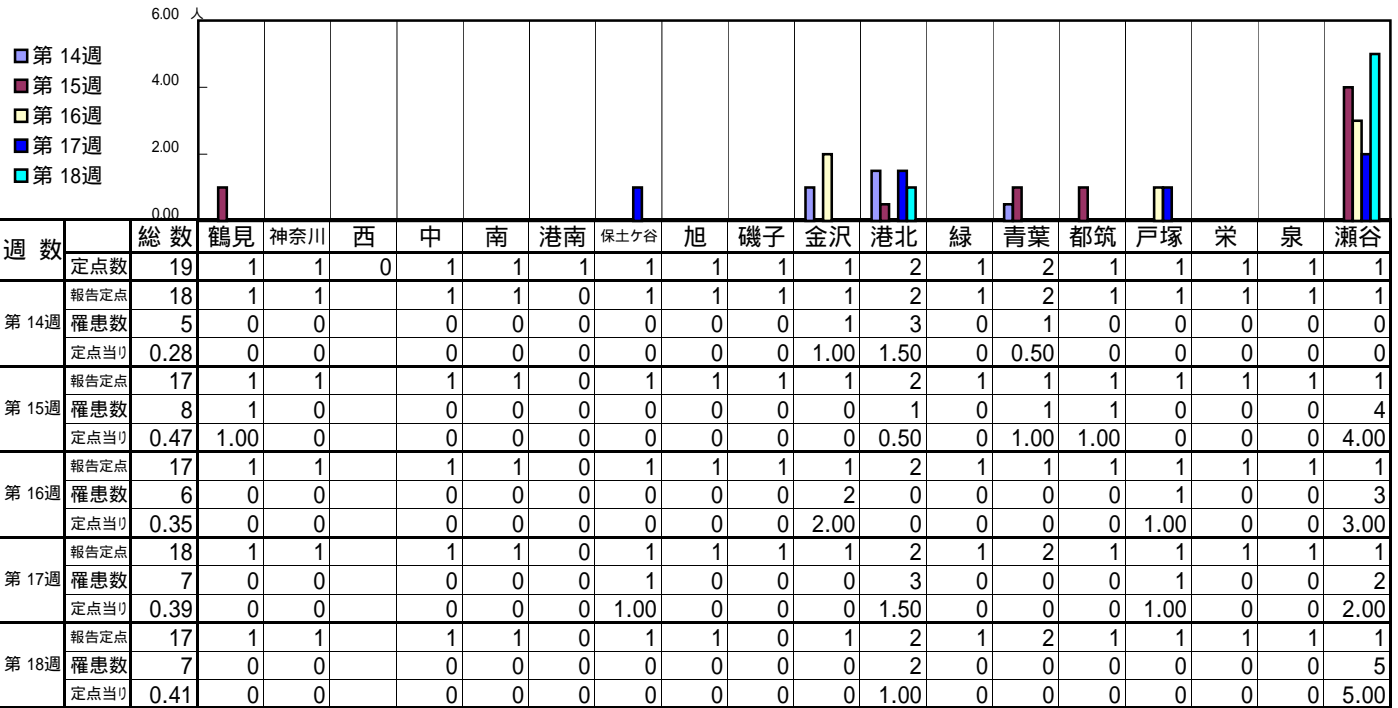
[定点当りの患者数]



<< 流行性角結膜炎 >>

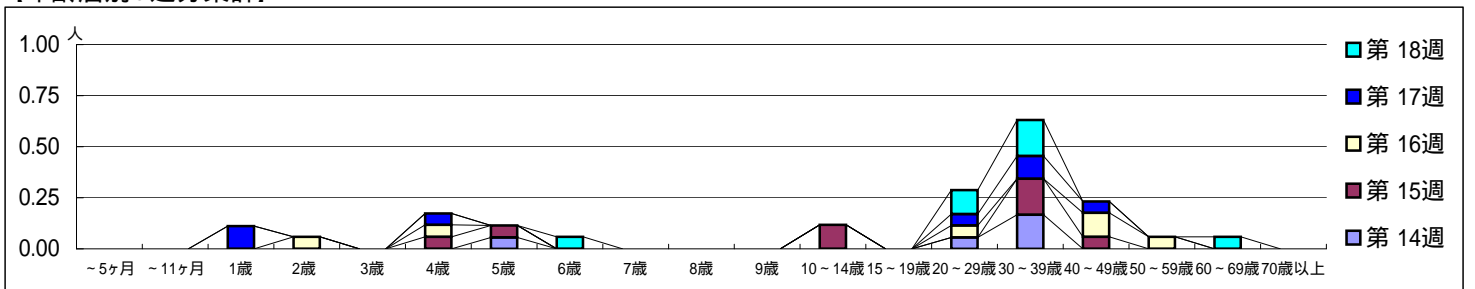
平成 23年 4月 4日 ~ 5月 8日
[平成23年 第14週 ~ 第18週]

[区別・週別報告定点当り]



週数	合計	~5ヶ月	~11ヶ月	1歳	2歳	3歳	4歳	5歳	6歳	7歳	8歳	9歳	10~14歳	15~19歳	20~29歳	30~39歳	40~49歳	50~59歳	60~69歳	70歳以上
第14週	5							1							1	3				
第15週	8						1	1					2			3	1			
第16週	6				1		1								1		2	1		
第17週	7			2			1								1	2	1			
第18週	7							1							2	3				1

[年齢層別5週分集計]



[定点当りの患者数]

