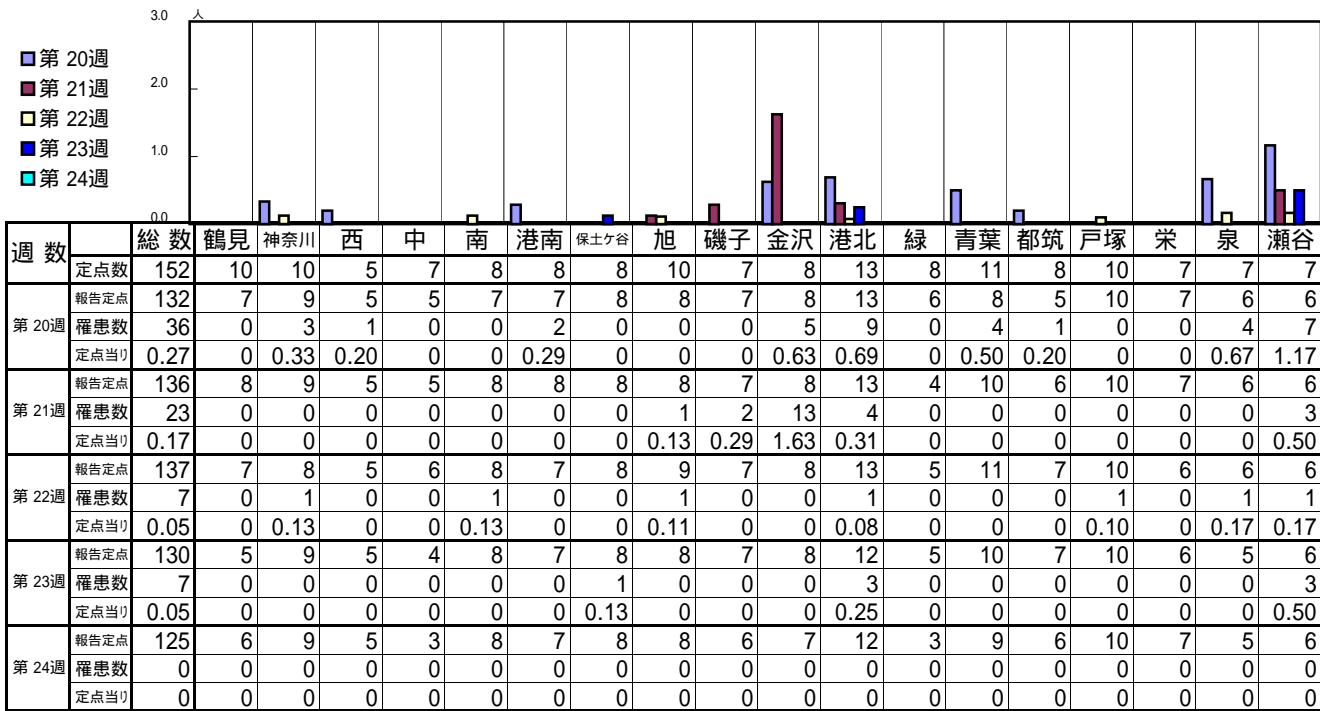


<< インフルエンザ >>

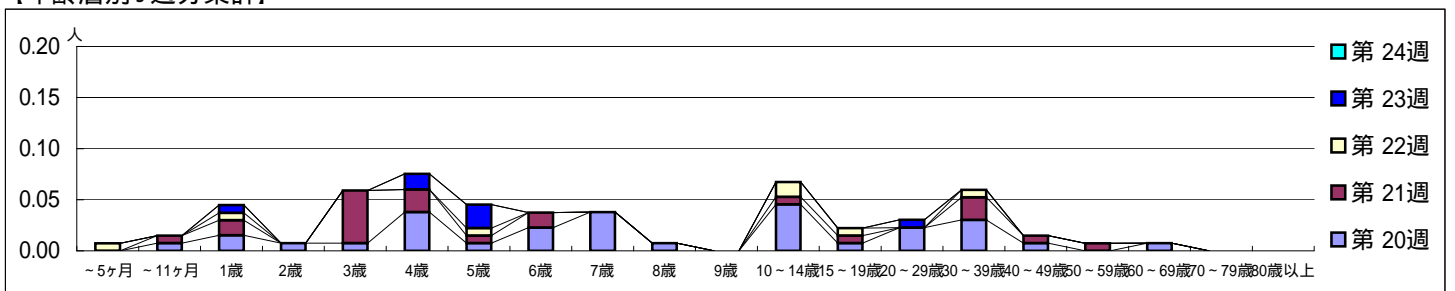
平成 23年 5月16日 ~ 6月19日
[平成 23年第20週 ~ 第24週]

【区別・週別報告定点当り】

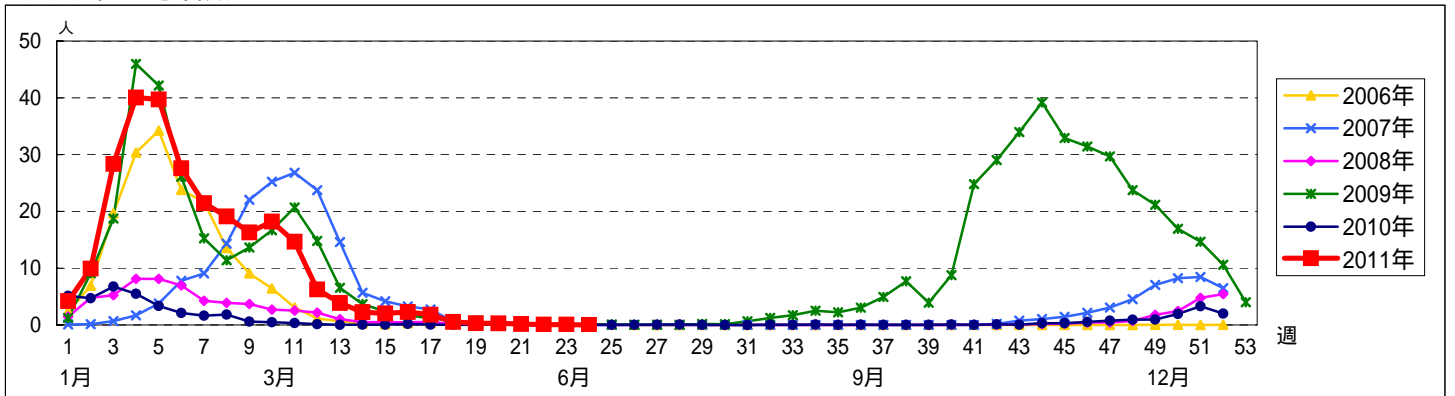


週数	合計	~5ヶ月	~11ヶ月	1歳	2歳	3歳	4歳	5歳	6歳	7歳	8歳	9歳	10~14歳	15~19歳	20~29歳	30~39歳	40~49歳	50~59歳	60~69歳	70~79歳	80歳以上
第 20週	罹患数 36		1	2	1	1	5	1	3	5	1		6	1	3	4	1		1		
第 20週	定点当り 0.27		0.01	0.02	0.01	0.01	0.04	0.01	0.02	0.04	0.01		0.05	0.01	0.02	0.03	0.01		0.01		
第 21週	罹患数 23		1	2		7	3	1	2				1	1		3	1	1			
第 21週	定点当り 0.17		0.01	0.01		0.05	0.02	0.01	0.01				0.01	0.01		0.02	0.01	0.01			
第 22週	罹患数 7	1		1				1					2	1		1					
第 22週	定点当り 0.05	0.01		0.01				0.01					0.01	0.01		0.01					
第 23週	罹患数 7			1			2	3							1						
第 23週	定点当り 0.05			0.01			0.02	0.02							0.01						
第 24週	罹患数 0																				
第 24週	定点当り 0																				

【年齢層別5週分集計】



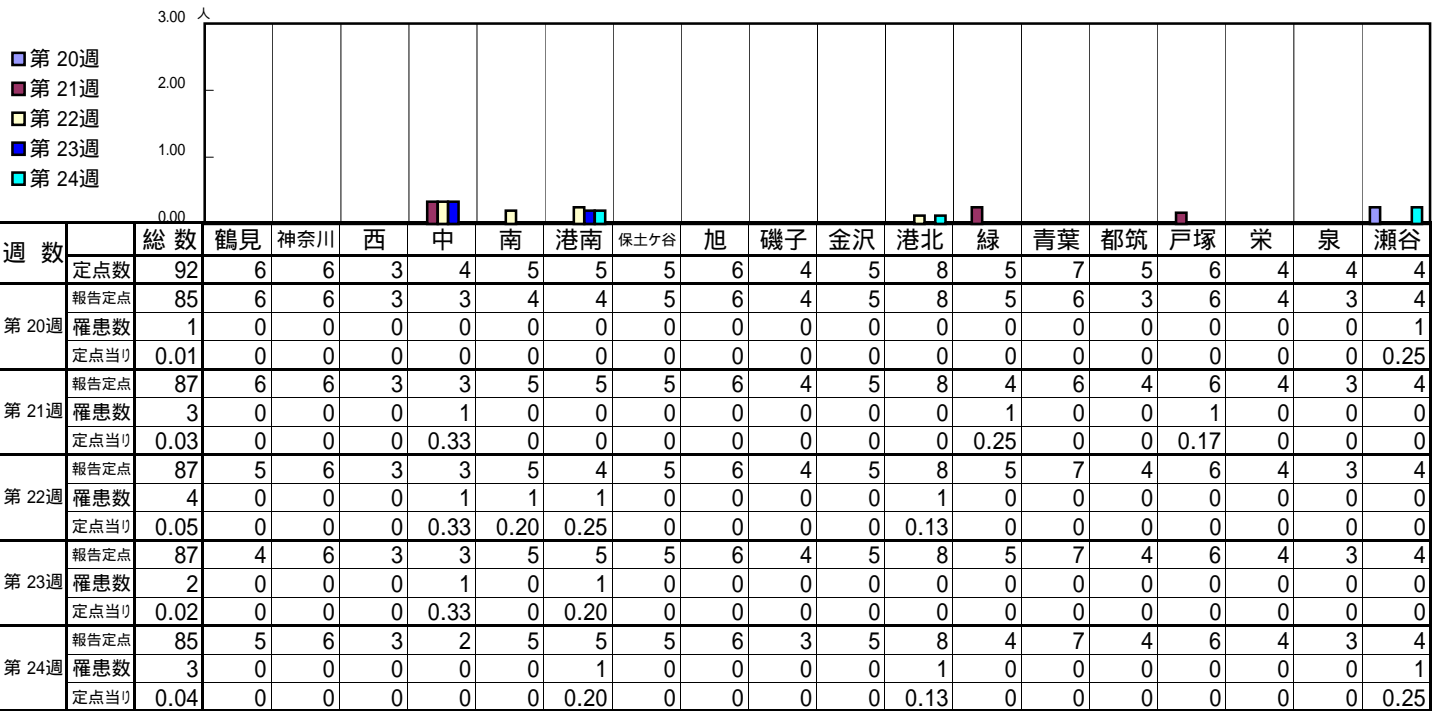
【定点当りの患者数】



<< RSウイルス感染症 >>

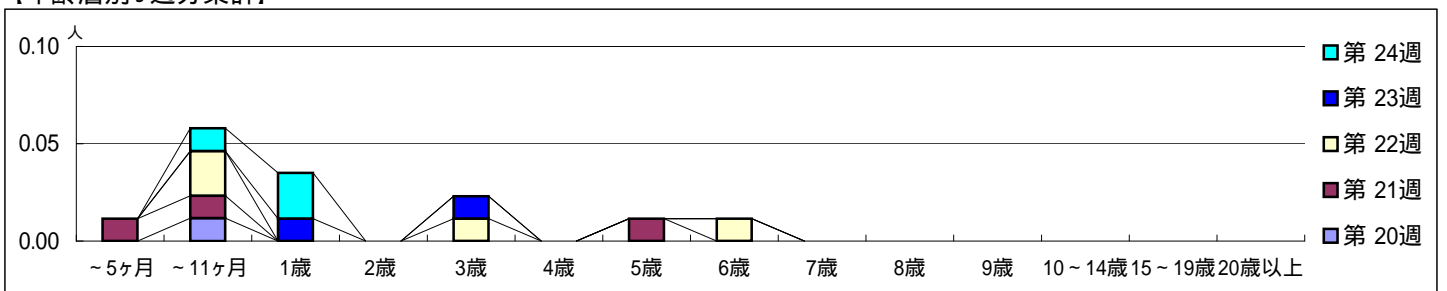
平成 23年 5月16日 ~ 6月19日
[平成 23年第20週 ~ 第24週]

【区別・週別報告定点当り】

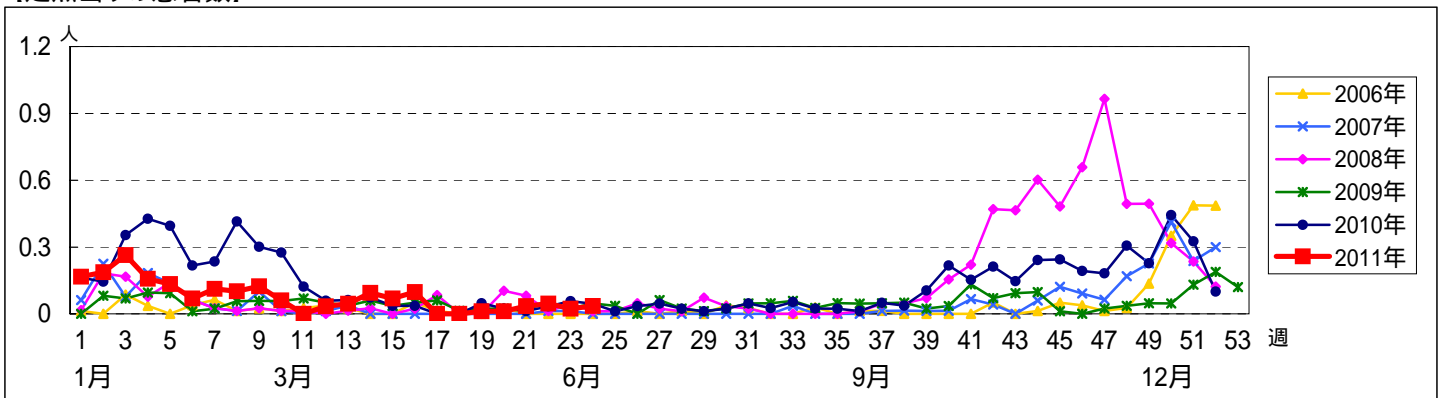


週数		合計	~5ヶ月	~11ヶ月	1歳	2歳	3歳	4歳	5歳	6歳	7歳	8歳	9歳	10~14歳	15~19歳	20歳以上
第20週	罹患数	1		1												
	定点当り	0.01		0.01												
第21週	罹患数	3	1	1					1							
	定点当り	0.03	0.01	0.01					0.01							
第22週	罹患数	4		2			1			1						
	定点当り	0.05		0.02			0.01			0.01						
第23週	罹患数	2			1		1									
	定点当り	0.02			0.01		0.01									
第24週	罹患数	3		1	2											
	定点当り	0.04		0.01	0.02											

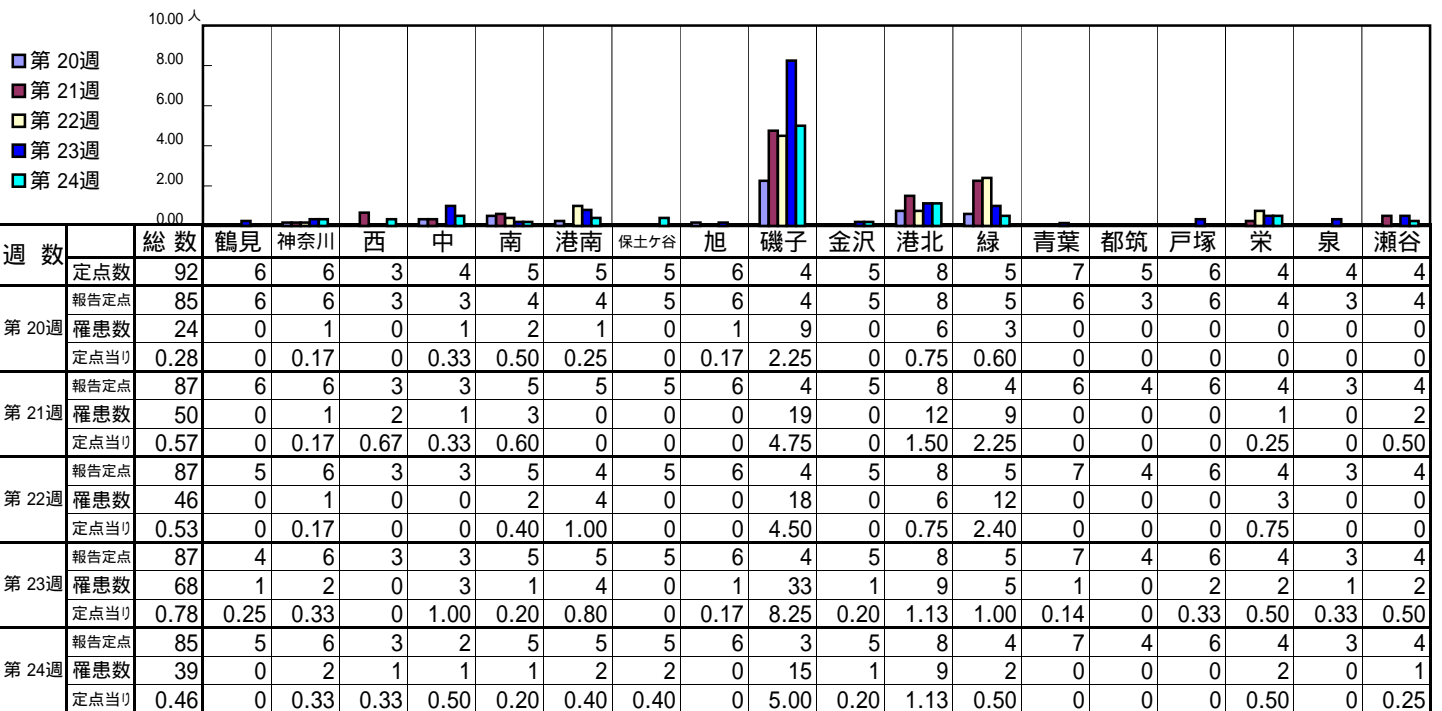
【年齢層別5週分集計】



【定点当りの患者数】

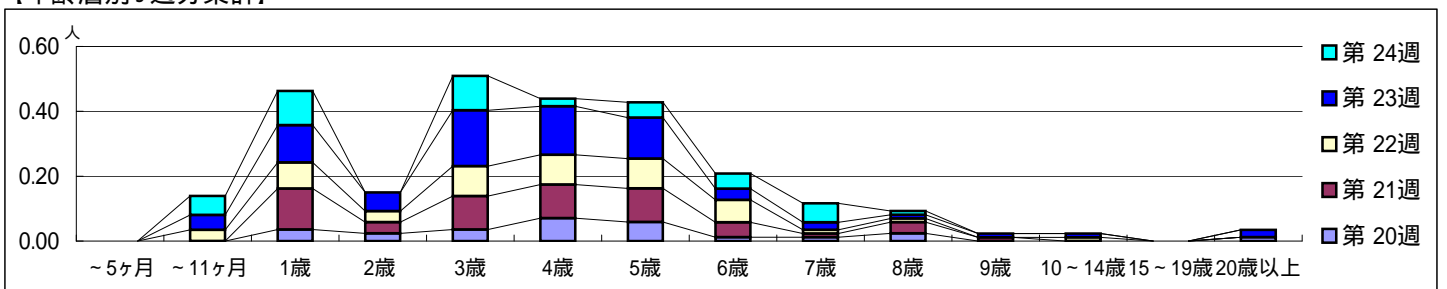


【区別・週別報告定点当り】

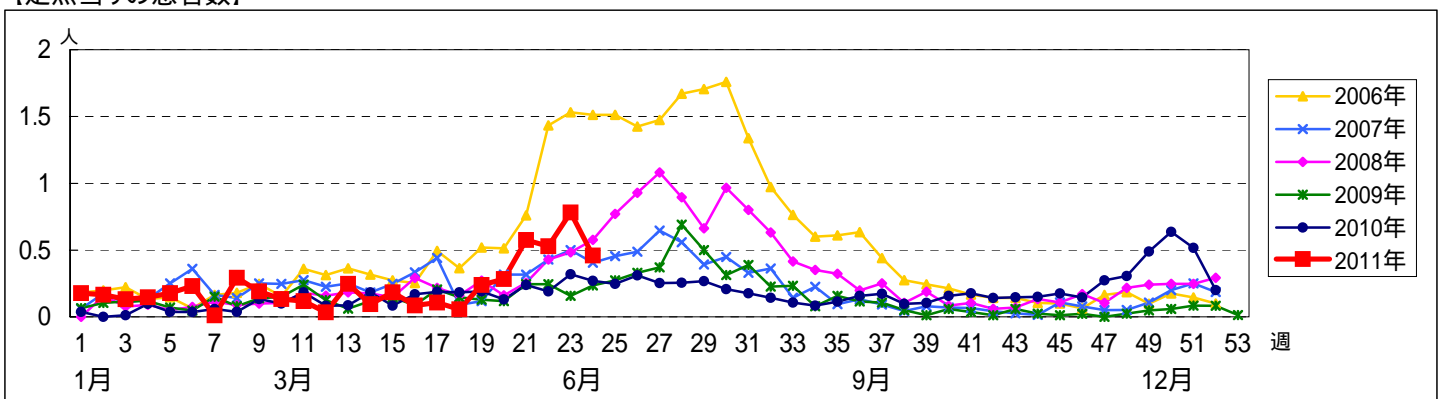


週数	合計	~5ヶ月	~11ヶ月	1歳	2歳	3歳	4歳	5歳	6歳	7歳	8歳	9歳	10~14歳	15~19歳	20歳以上
第20週	罹患数 24			3	2	3	6	5	1	1	2				1
第20週	定点当り 0.28			0.04	0.02	0.04	0.07	0.06	0.01	0.01	0.02				0.01
第21週	罹患数 50			11	3	9	9	9	4	1	3	1			
第21週	定点当り 0.57			0.13	0.03	0.10	0.10	0.10	0.05	0.01	0.03	0.01			
第22週	罹患数 46		3	7	3	8	8	8	6	1	1		1		
第22週	定点当り 0.53		0.03	0.08	0.03	0.09	0.09	0.09	0.07	0.01	0.01		0.01		
第23週	罹患数 68		4	10	5	15	13	11	3	2	1	1	1		2
第23週	定点当り 0.78		0.05	0.11	0.06	0.17	0.15	0.13	0.03	0.02	0.01	0.01	0.01		0.02
第24週	罹患数 39		5	9		9	2	4	4	5	1				
第24週	定点当り 0.46		0.06	0.11		0.11	0.02	0.05	0.05	0.06	0.01				

【年齢層別5週分集計】



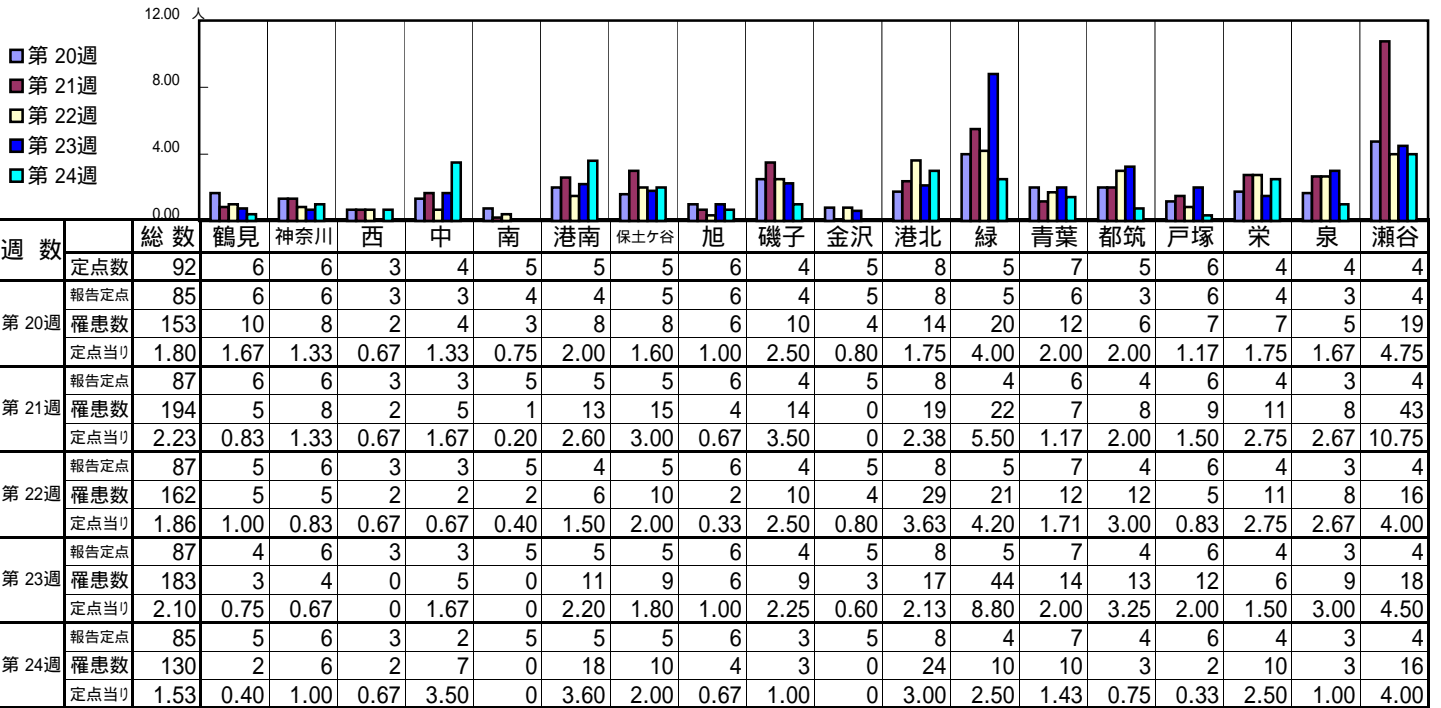
【定点当りの患者数】



<< A群溶血性レンサ球菌咽頭炎 >>

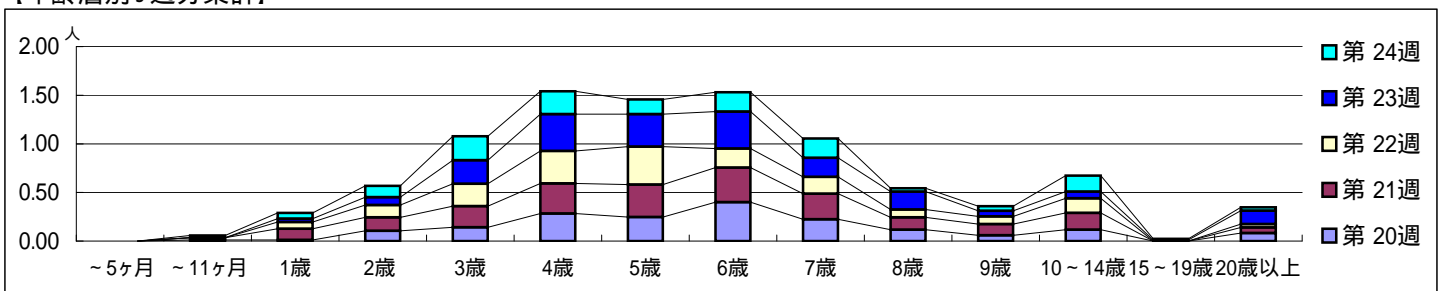
平成 23年 5月16日 ~ 6月19日
[平成 23年第20週 ~ 第24週]

[区別・週別報告定点当り]

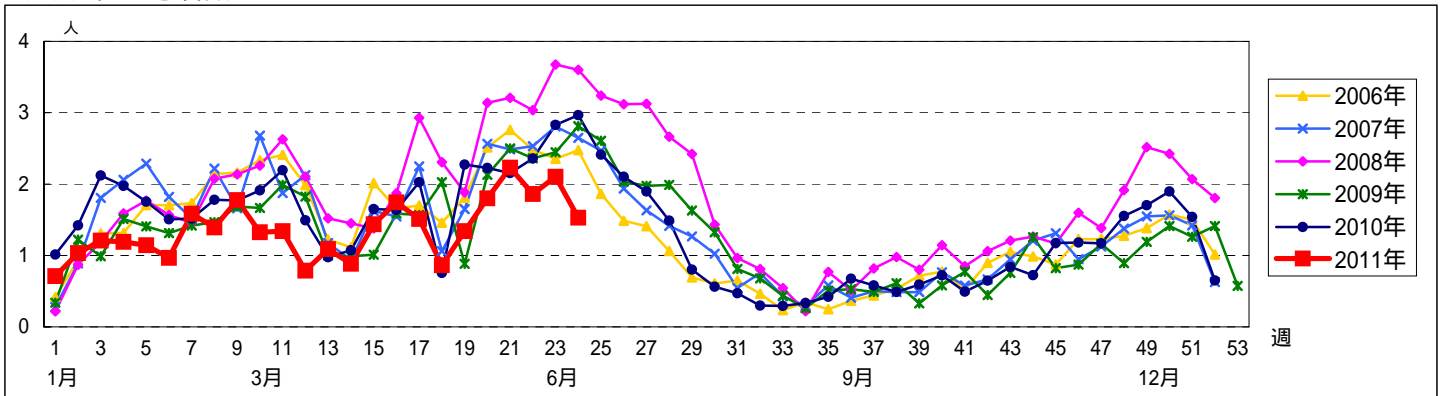


週数	合計	~5ヶ月	~11ヶ月	1歳	2歳	3歳	4歳	5歳	6歳	7歳	8歳	9歳	10~14歳	15~19歳	20歳以上
第20週	153		1	1	9	12	24	21	34	19	10	5	10		7
報告定点	85		0.01	0.01	0.11	0.14	0.28	0.25	0.40	0.22	0.12	0.06	0.12		0.08
第21週	194		2	10	12	19	27	29	31	23	11	10	15		5
報告定点	87		0.02	0.11	0.14	0.22	0.31	0.33	0.36	0.26	0.13	0.11	0.17		0.06
第22週	162			6	11	20	29	34	17	15	7	7	13		3
報告定点	87			0.07	0.13	0.23	0.33	0.39	0.20	0.17	0.08	0.08	0.15		0.03
第23週	183			3	7	21	33	29	33	17	16	5	6	1	12
報告定点	87			0.03	0.08	0.24	0.38	0.33	0.38	0.20	0.18	0.06	0.07	0.01	0.14
第24週	130		2	5	10	21	20	13	17	17	3	4	14	1	3
報告定点	85		0.02	0.06	0.12	0.25	0.24	0.15	0.20	0.20	0.04	0.05	0.16	0.01	0.04

[年齢層別5週分集計]



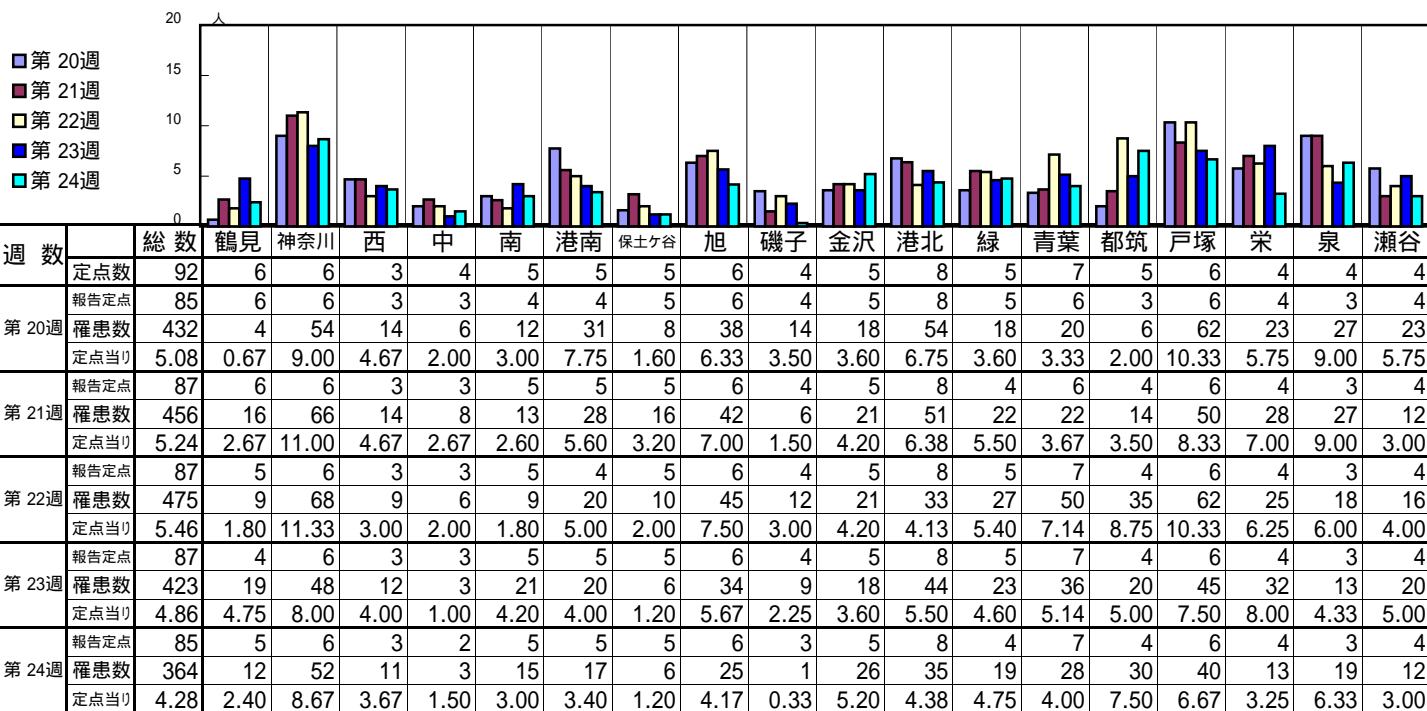
[定点当りの患者数]



<< 感染性胃腸炎 >>

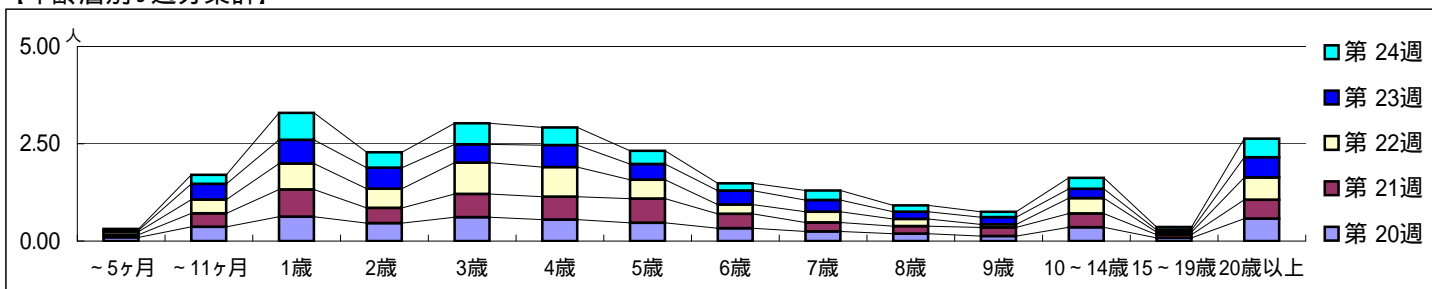
平成 23年 5月16日 ~ 6月19日
[平成 23年第20週 ~ 第24週]

[区別・週別報告定点当り]

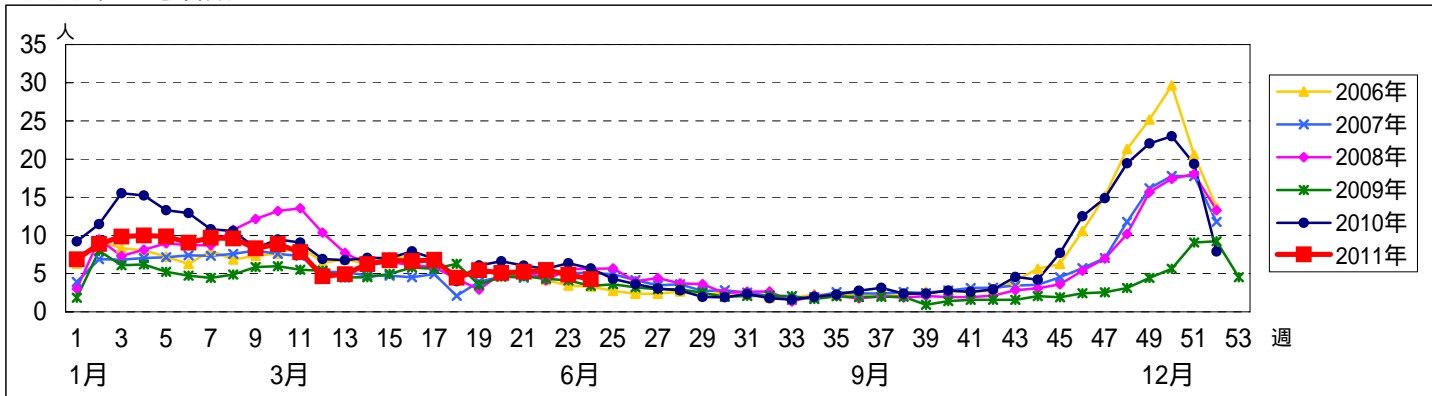


週数		合計	~5ヶ月	~11ヶ月	1歳	2歳	3歳	4歳	5歳	6歳	7歳	8歳	9歳	10~14歳	15~19歳	20歳以上
第20週	罹患数	432	8	31	53	39	52	47	40	28	21	16	11	30	7	49
第20週	定点当り	5.08	0.09	0.36	0.62	0.46	0.61	0.55	0.47	0.33	0.25	0.19	0.13	0.35	0.08	0.58
第21週	罹患数	456	6	30	61	34	52	51	54	32	20	17	19	31	7	42
第21週	定点当り	5.24	0.07	0.34	0.70	0.39	0.60	0.59	0.62	0.37	0.23	0.20	0.22	0.36	0.08	0.48
第22週	罹患数	475	7	31	58	43	70	66	42	21	24	16	7	34	6	50
第22週	定点当り	5.46	0.08	0.36	0.67	0.49	0.80	0.76	0.48	0.24	0.28	0.18	0.08	0.39	0.07	0.57
第23週	罹患数	423	3	35	53	47	41	49	35	31	26	16	16	21	5	45
第23週	定点当り	4.86	0.03	0.40	0.61	0.54	0.47	0.56	0.40	0.36	0.30	0.18	0.18	0.24	0.06	0.52
第24週	罹患数	364	3	20	59	34	46	39	29	16	21	14	12	24	6	41
第24週	定点当り	4.28	0.04	0.24	0.69	0.40	0.54	0.46	0.34	0.19	0.25	0.16	0.14	0.28	0.07	0.48

[年齢層別5週分集計]



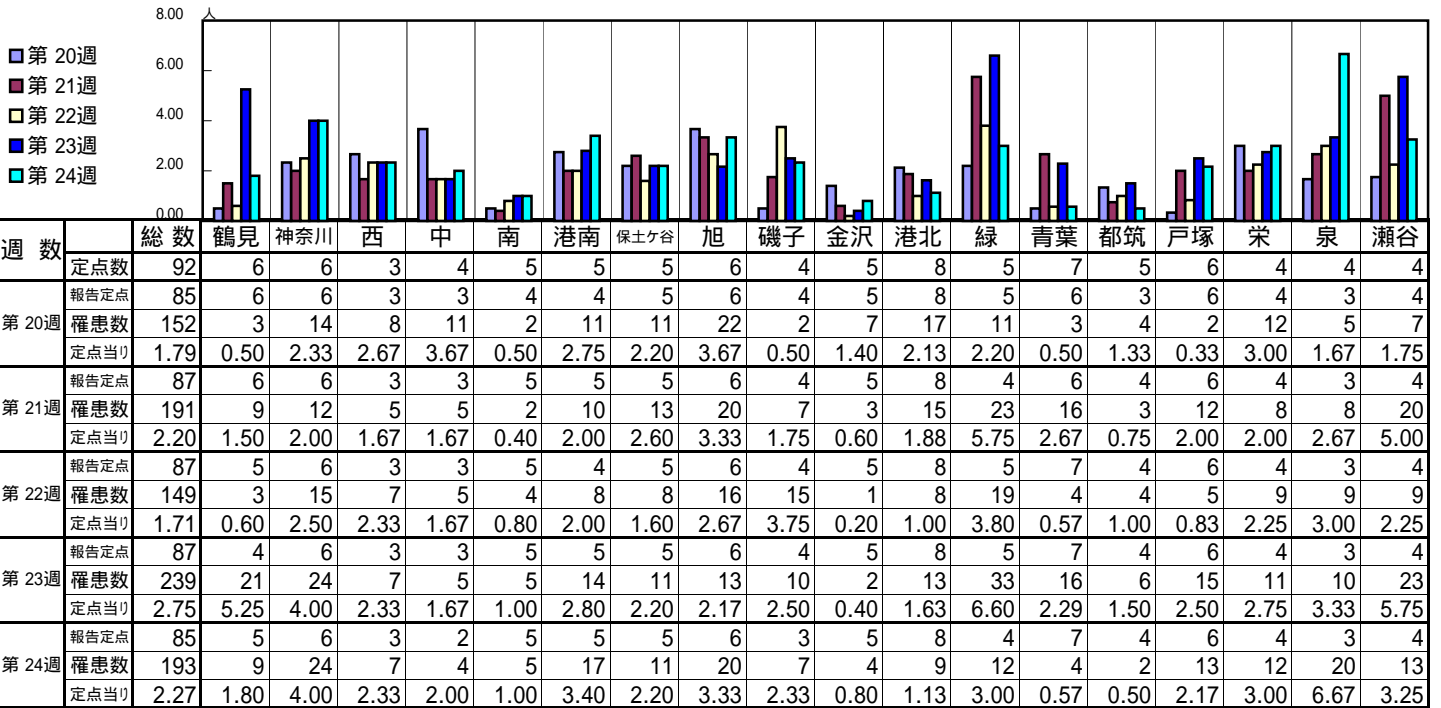
[定点当りの患者数]



<< 水痘 >>

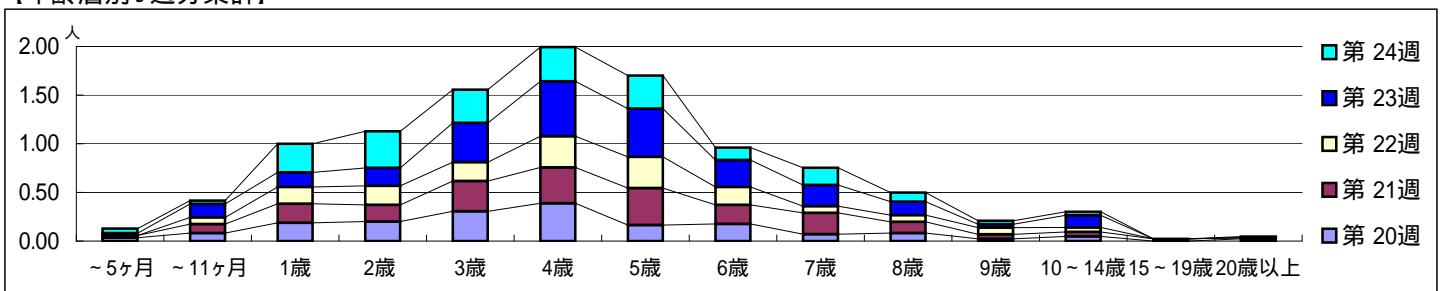
平成 23年 5月16日 ~ 6月19日
[平成 23年第20週 ~ 第24週]

[区別・週別報告定点当り]

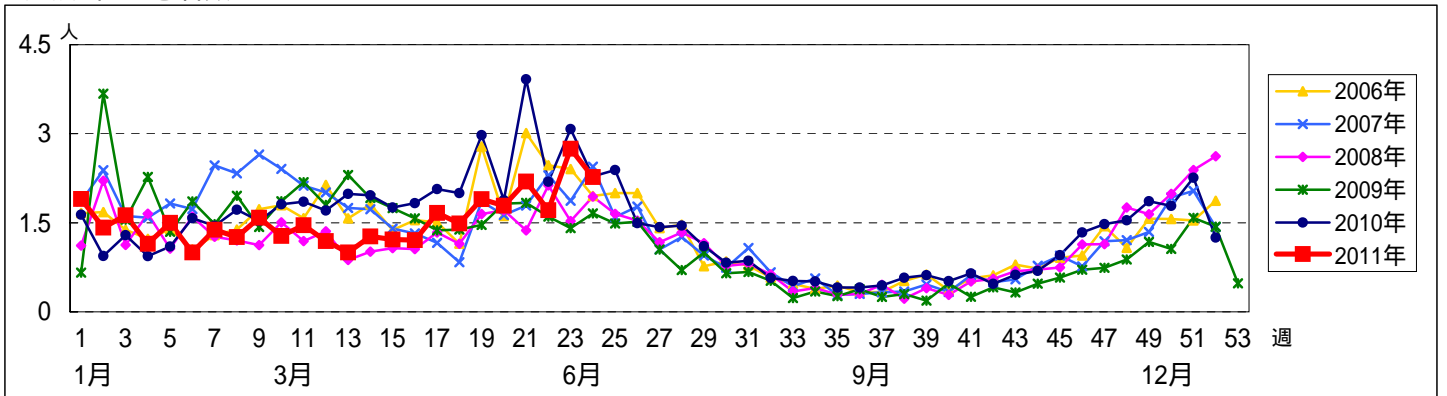


週数		合計	~5ヶ月	~11ヶ月	1歳	2歳	3歳	4歳	5歳	6歳	7歳	8歳	9歳	10~14歳	15~19歳	20歳以上
第20週	罹患数	152	3	7	16	17	26	33	14	15	6	7	2	4		2
第20週	定点当り	1.79	0.04	0.08	0.19	0.20	0.31	0.39	0.16	0.18	0.07	0.08	0.02	0.05		0.02
第21週	罹患数	191	2	8	17	15	27	32	33	17	19	10	4	4	2	1
第21週	定点当り	2.20	0.02	0.09	0.20	0.17	0.31	0.37	0.38	0.20	0.22	0.11	0.05	0.05	0.02	0.01
第22週	罹患数	149		6	15	17	17	28	28	16	6	6	6	4		
第22週	定点当り	1.71		0.07	0.17	0.20	0.20	0.32	0.32	0.18	0.07	0.07	0.07	0.05		
第23週	罹患数	239	2	12	13	16	35	49	43	24	19	12	3	11		
第23週	定点当り	2.75	0.02	0.14	0.15	0.18	0.40	0.56	0.49	0.28	0.22	0.14	0.03	0.13		
第24週	罹患数	193	4	3	25	32	29	30	29	11	15	8	3	3		1
第24週	定点当り	2.27	0.05	0.04	0.29	0.38	0.34	0.35	0.34	0.13	0.18	0.09	0.04	0.04		0.01

[年齢層別5週分集計]



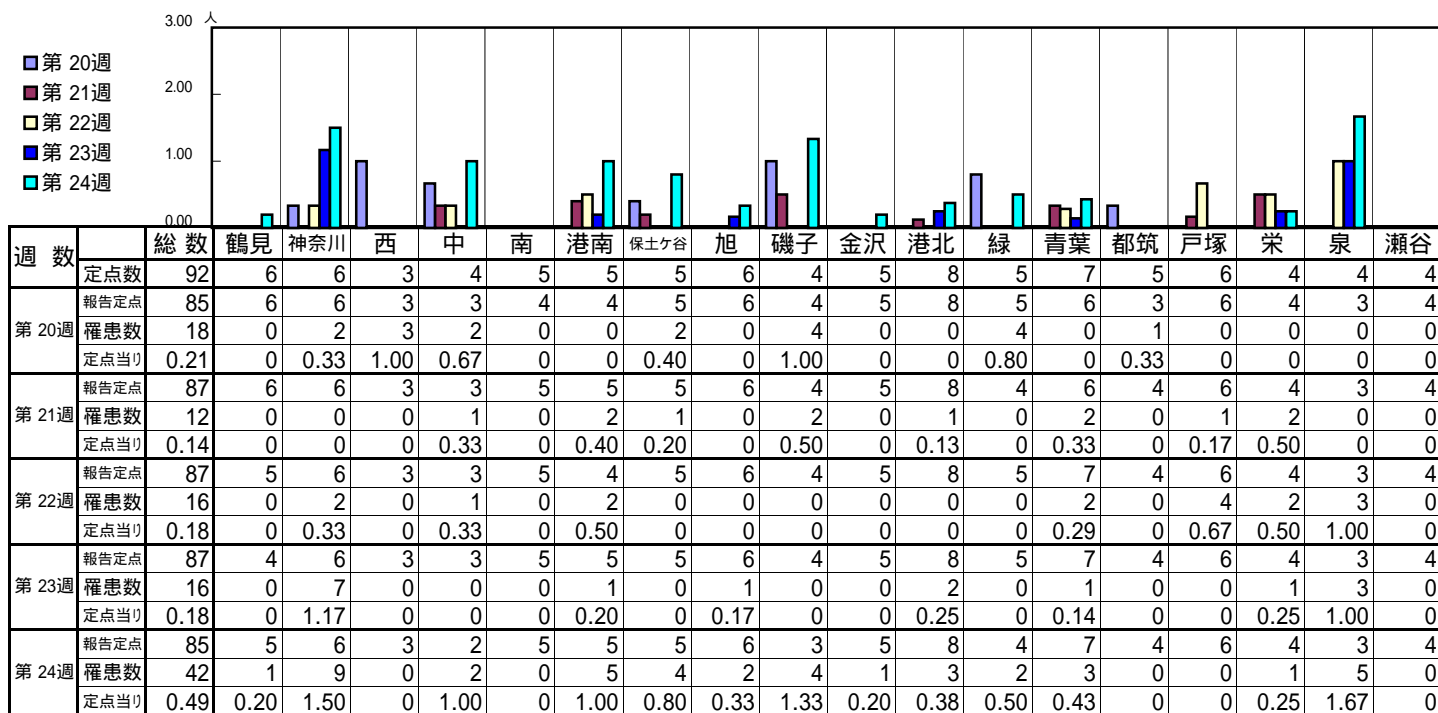
[定点当りの患者数]



<< 手足口病 >>

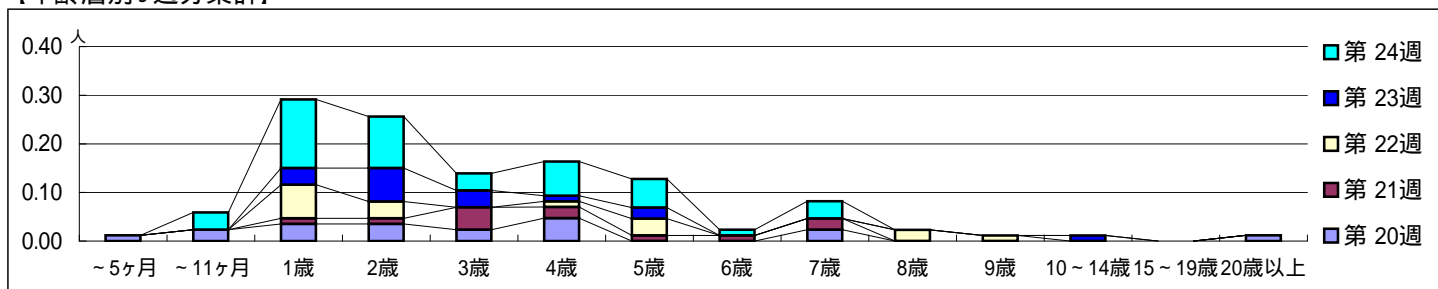
平成 23年 5月16日 ~ 6月19日
[平成 23年第20週 ~ 第24週]

【区別・週別報告定点当り】

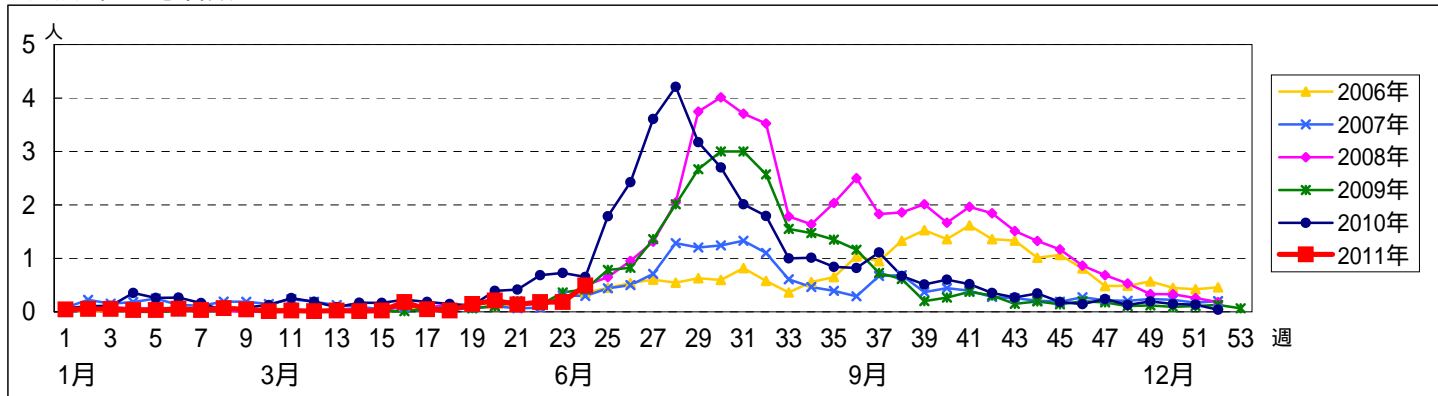


週数	合計	~5ヶ月	~11ヶ月	1歳	2歳	3歳	4歳	5歳	6歳	7歳	8歳	9歳	10~14歳	15~19歳	20歳以上
第20週	18	1	2	3	3	2	4			2					1
第21週	12			1	1	4	2	1	1	2					
第22週	16			6	3		1	3			2	1			
第23週	16			3	6	3	1	2					1		
第24週	42		3	12	9	3	6	5	1	3					

【年齢層別5週分集計】



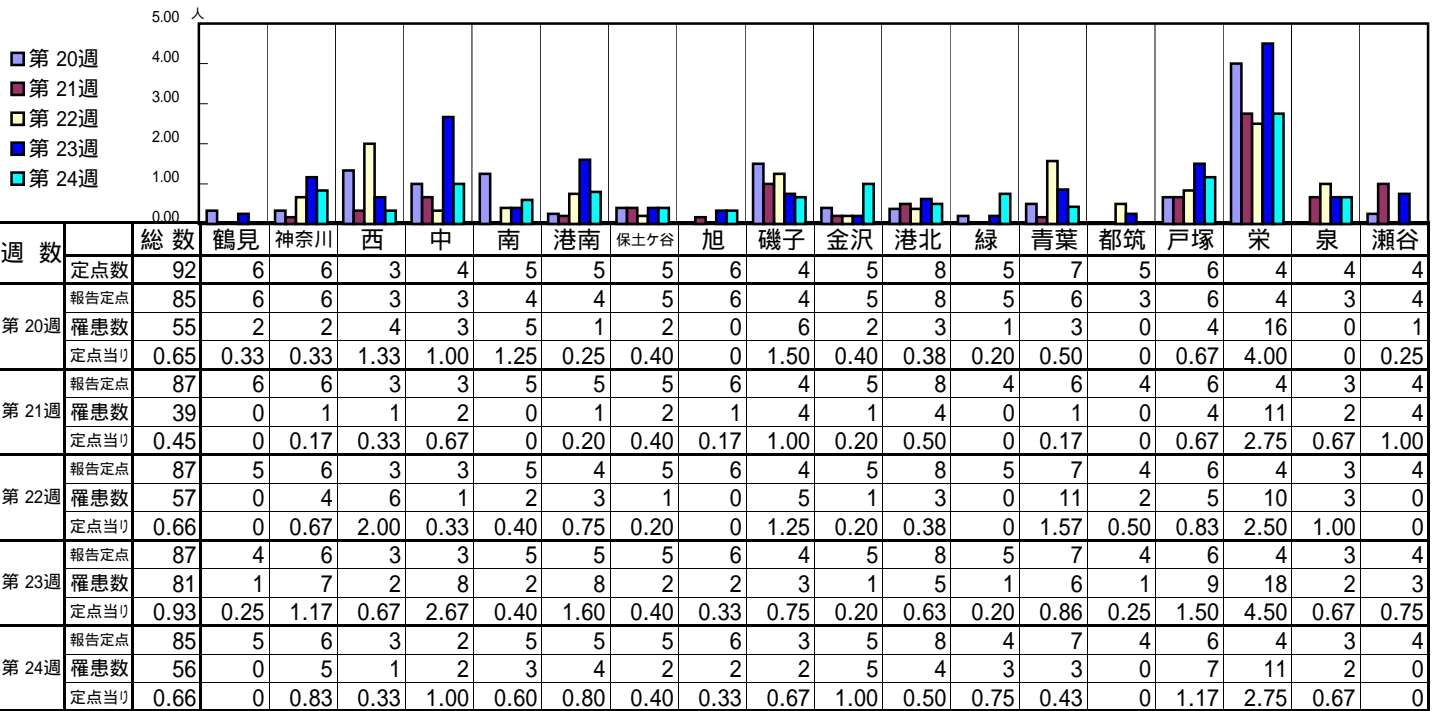
【定点当りの患者数】



<< 伝染性紅斑 >>

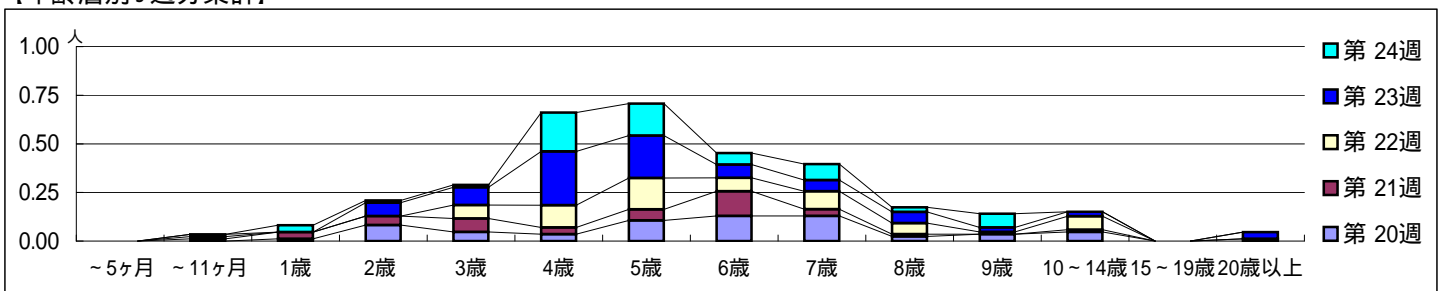
平成 23年 5月16日 ~ 6月19日
[平成 23年第20週 ~ 第24週]

【区別・週別報告定点当り】

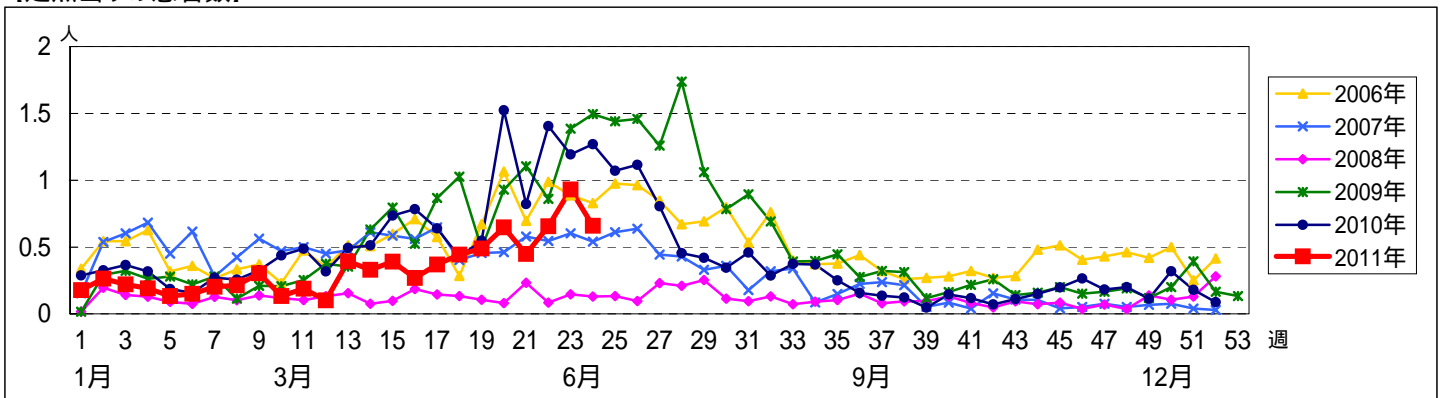


週数	合計	~5ヶ月	~11ヶ月	1歳	2歳	3歳	4歳	5歳	6歳	7歳	8歳	9歳	10~14歳	15~19歳	20歳以上
第20週	罹患数 55			1	7	4	3	9	11	11	2	3	4		
第21週	罹患数 39		1	3	4	6	3	5	11	3	1		1		1
第22週	罹患数 57		1			6	10	14	6	8	5	1	6		
第23週	罹患数 81		1		6	8	24	19	6	5	5	2	2		3
第24週	罹患数 56			3	1	1	17	14	5	7	2	6			

【年齢層別5週分集計】



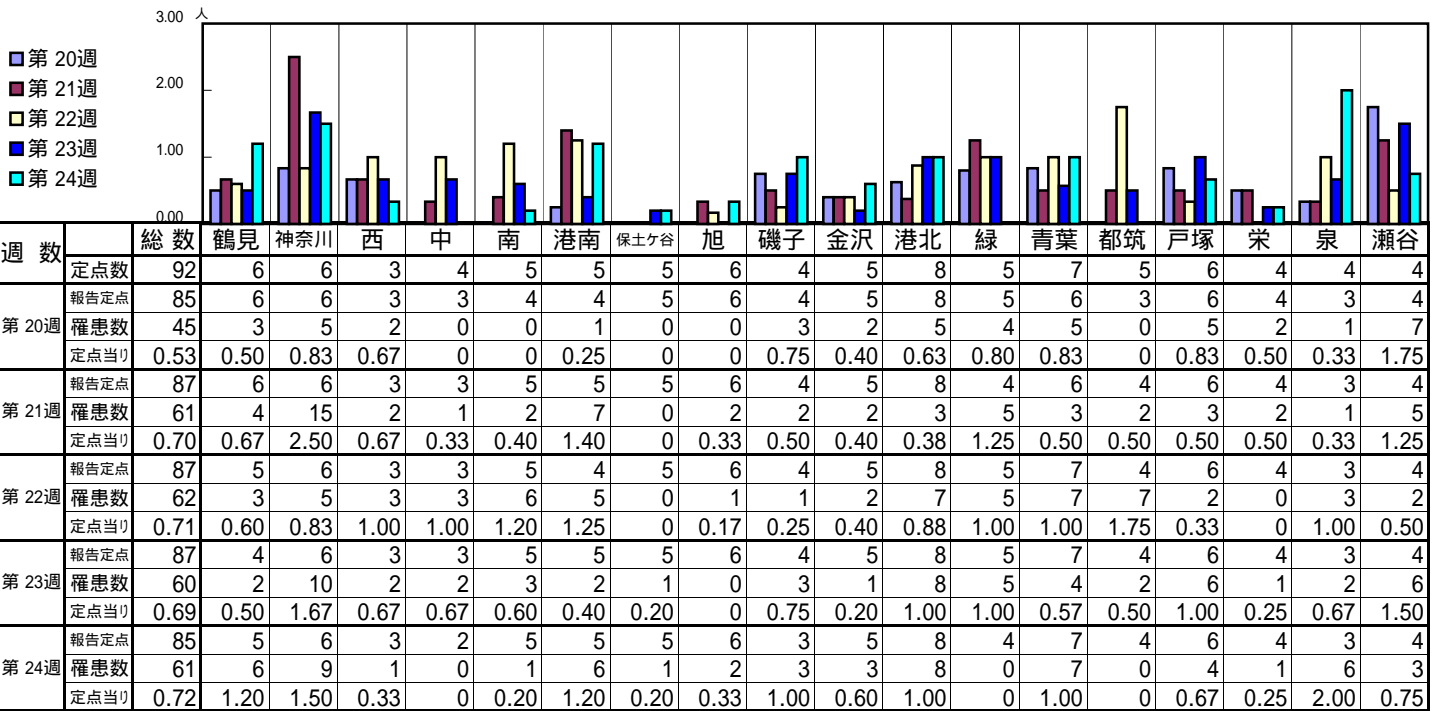
【定点当りの患者数】



<< 突発性発しん >>

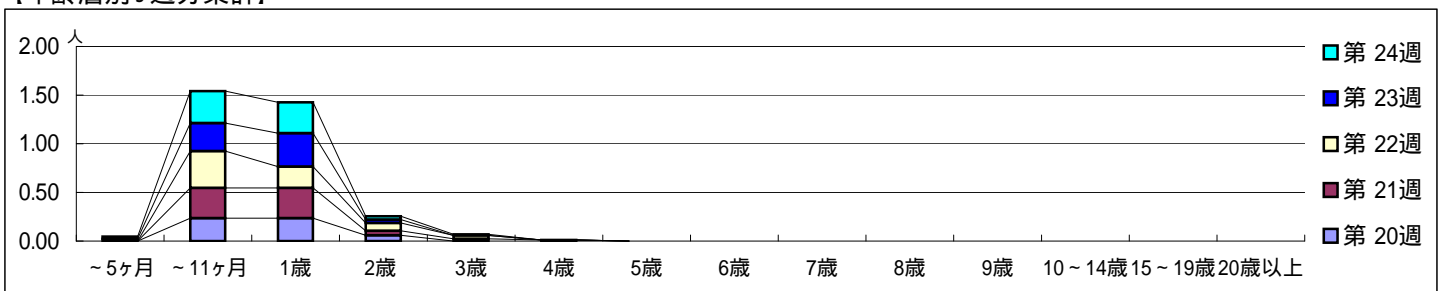
平成 23年 5月16日 ~ 6月19日
[平成 23年第20週 ~ 第24週]

【区別・週別報告定点当り】

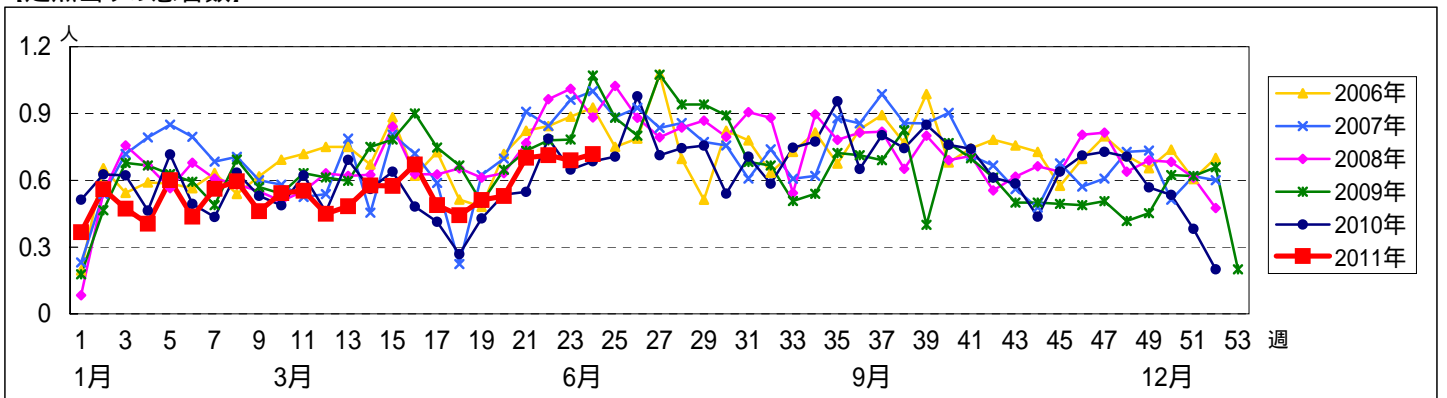


週数	合計	~5ヶ月	~11ヶ月	1歳	2歳	3歳	4歳	5歳	6歳	7歳	8歳	9歳	10~14歳	15~19歳	20歳以上
第20週	45		20	20	5										
第21週	61		27	27	4	2	1								
第22週	62		33	19	7	3									
第23週	60	2	25	30	3										
第24週	61	2	28	27	3	1									

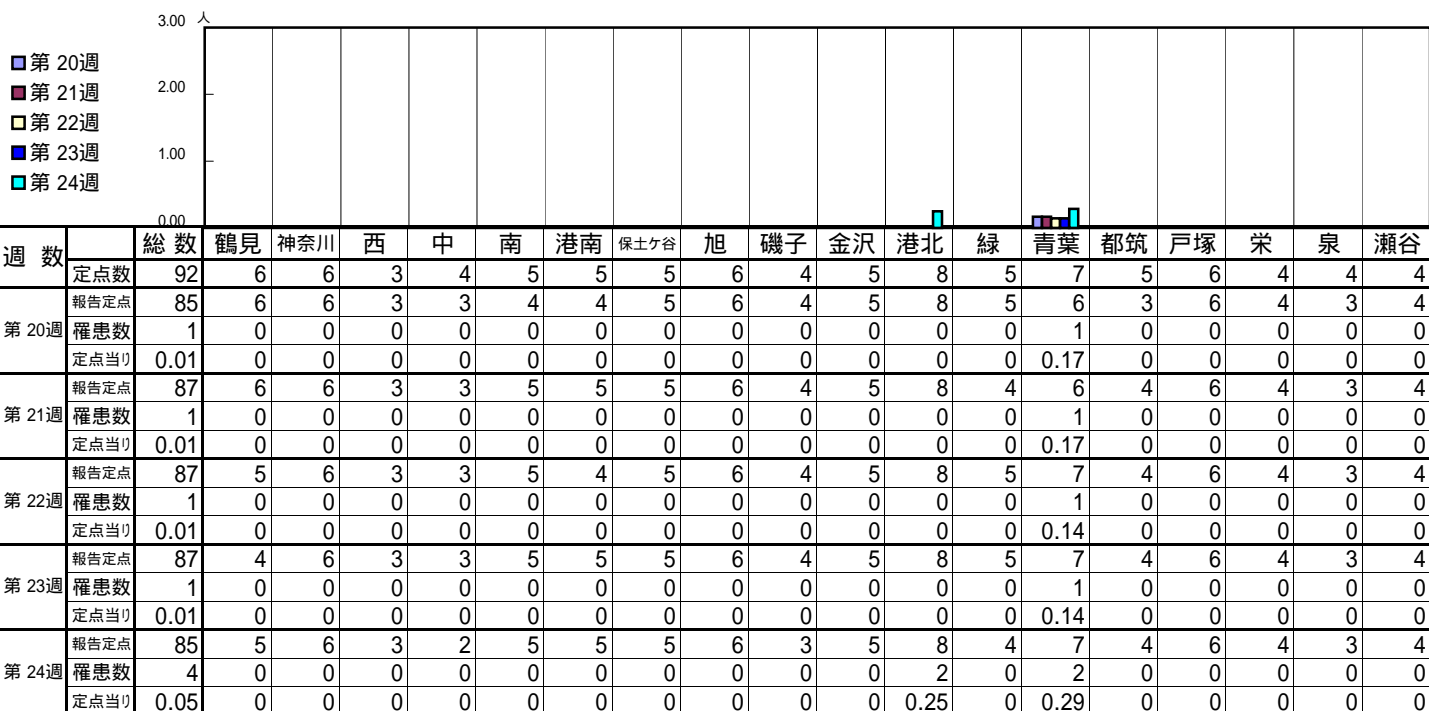
【年齢層別5週分集計】



【定点当りの患者数】

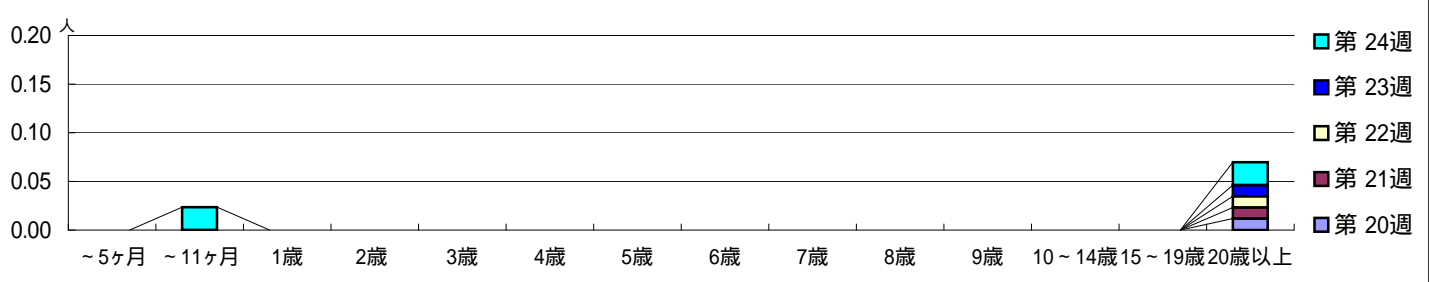


【区別・週別報告定点当り】

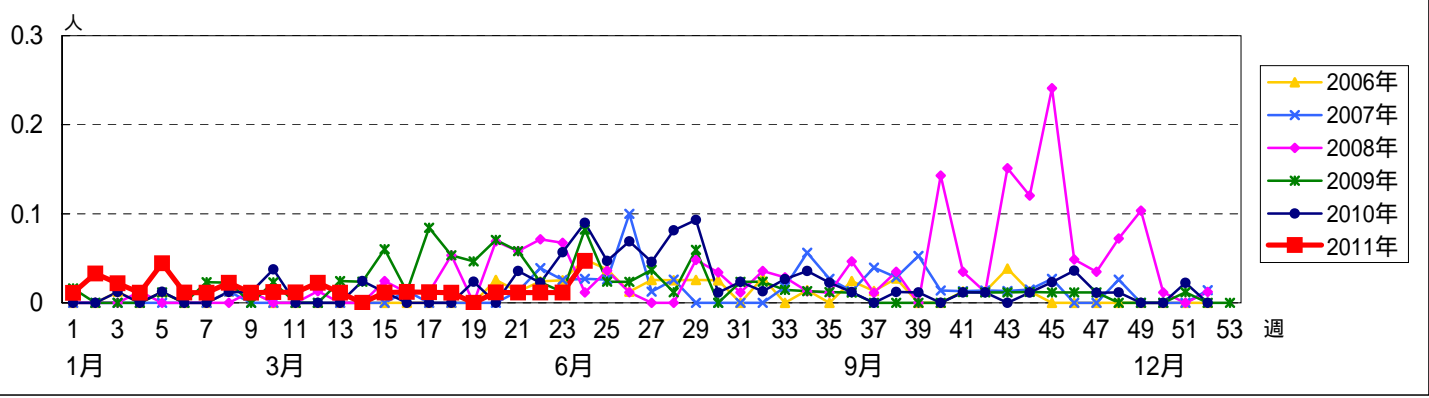


週数	合計	~5ヶ月	~11ヶ月	1歳	2歳	3歳	4歳	5歳	6歳	7歳	8歳	9歳	10~14歳	15~19歳	20歳以上
第20週	1														1
第21週	1														1
第22週	1														1
第23週	1														1
第24週	4		2												2

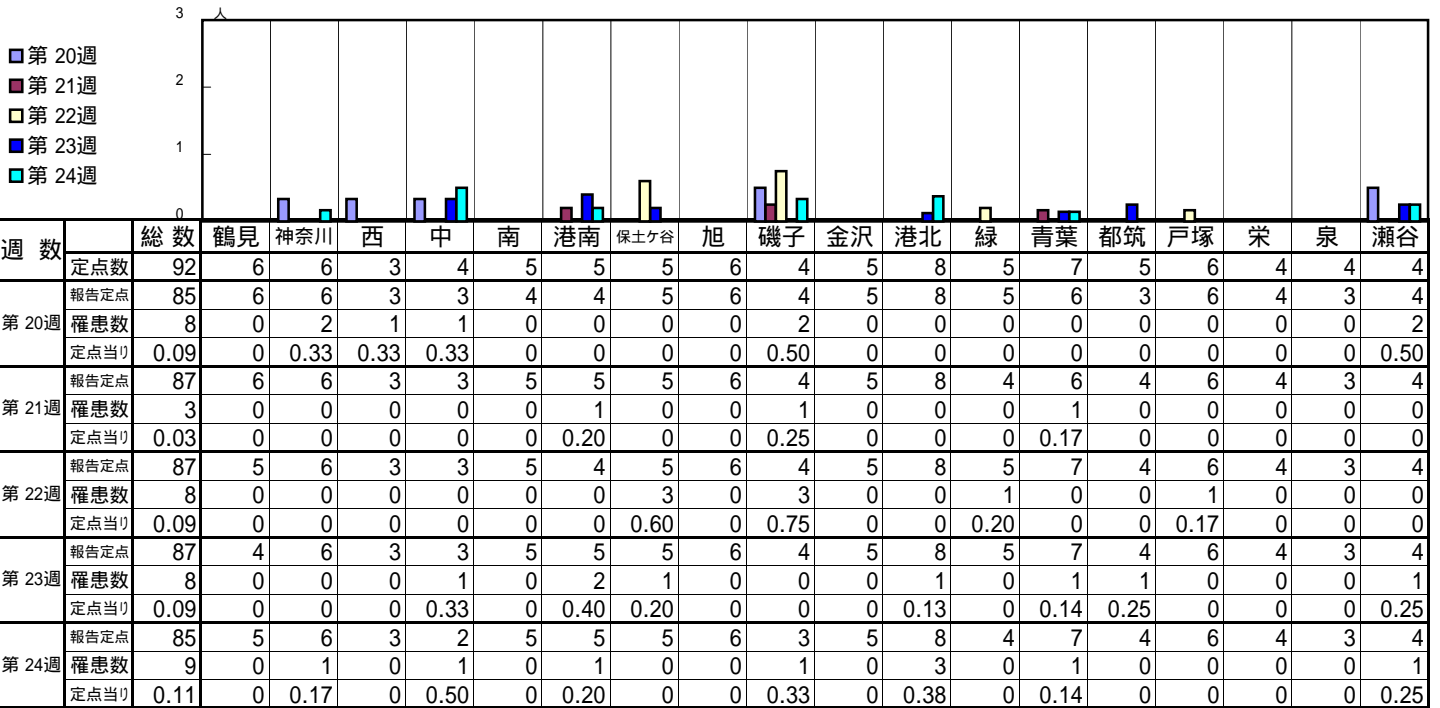
【年齢層別5週分集計】



【定点当りの患者数】

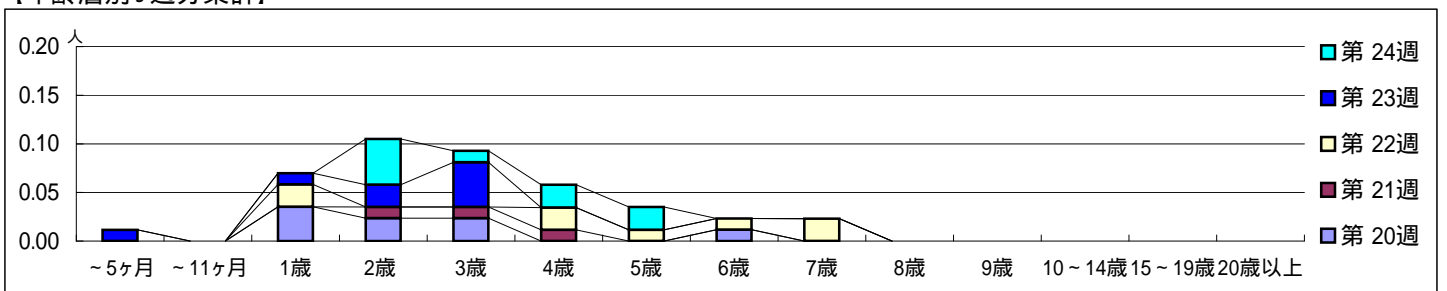


【区別・週別報告定点当り】

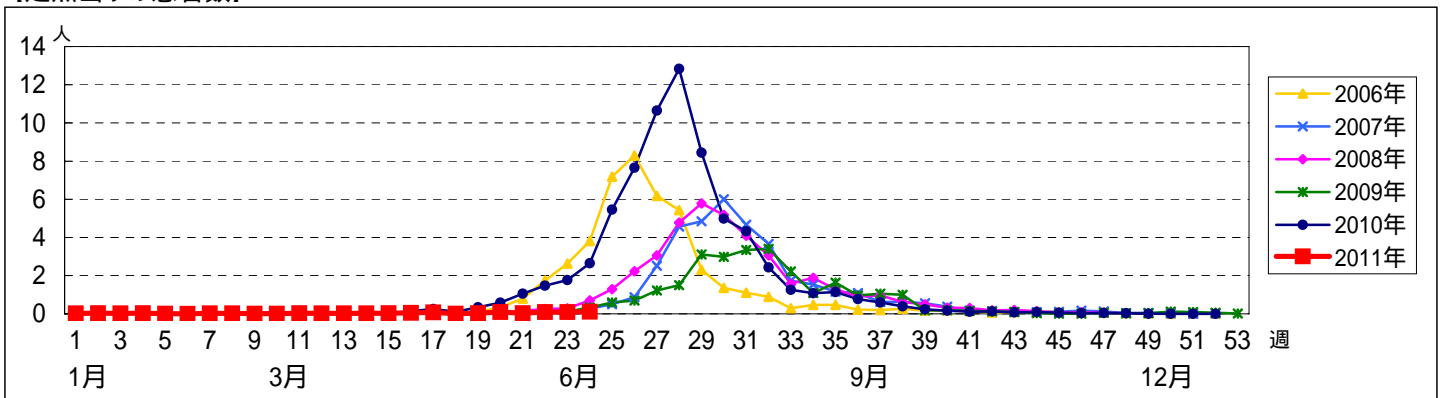


週数	合計	~5ヶ月	~11ヶ月	1歳	2歳	3歳	4歳	5歳	6歳	7歳	8歳	9歳	10~14歳	15~19歳	20歳以上
第20週	8			3	2	2			1						
第21週	3				1	1	1								
第22週	8			2			2	1	1	2					
第23週	8	1		1	2	4									
第24週	9	0.01		0.01	0.02	0.05									

【年齢層別5週分集計】



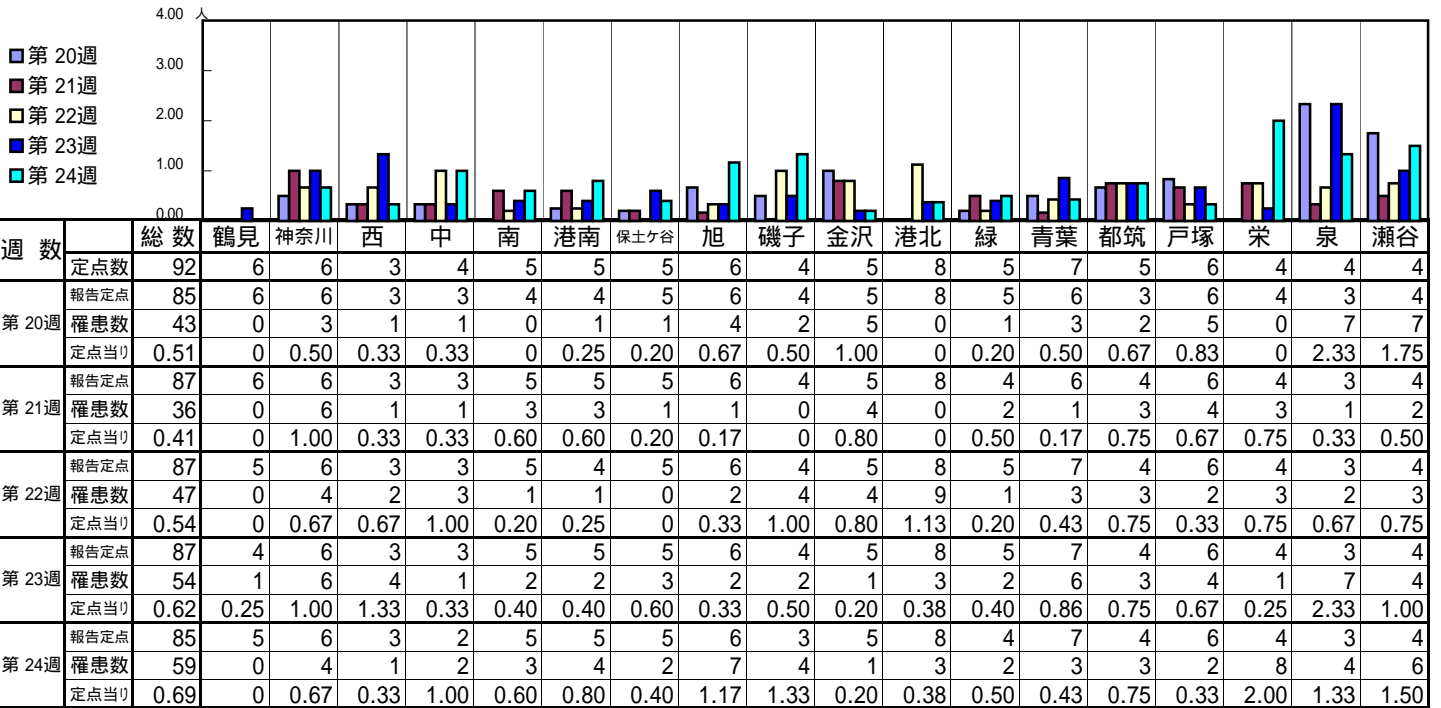
【定点当りの患者数】



<< 流行性耳下腺炎 >>

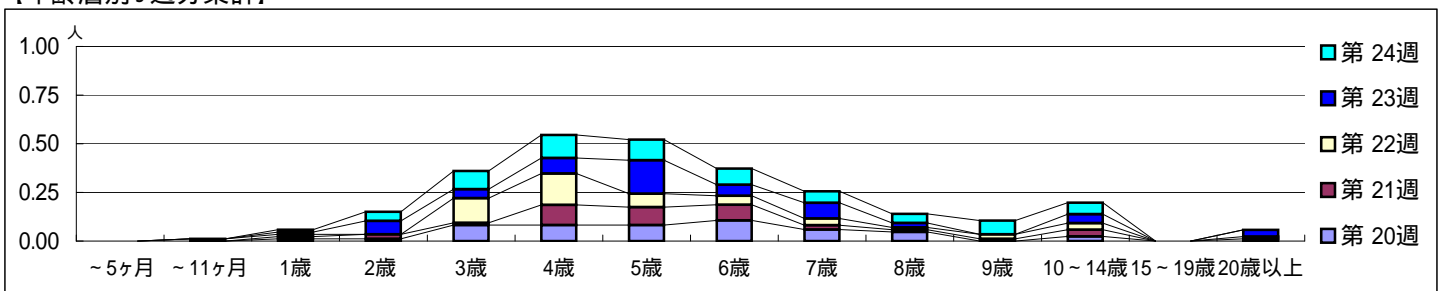
平成 23年 5月16日 ~ 6月19日
[平成 23年第20週 ~ 第24週]

[区別・週別報告定点当り]

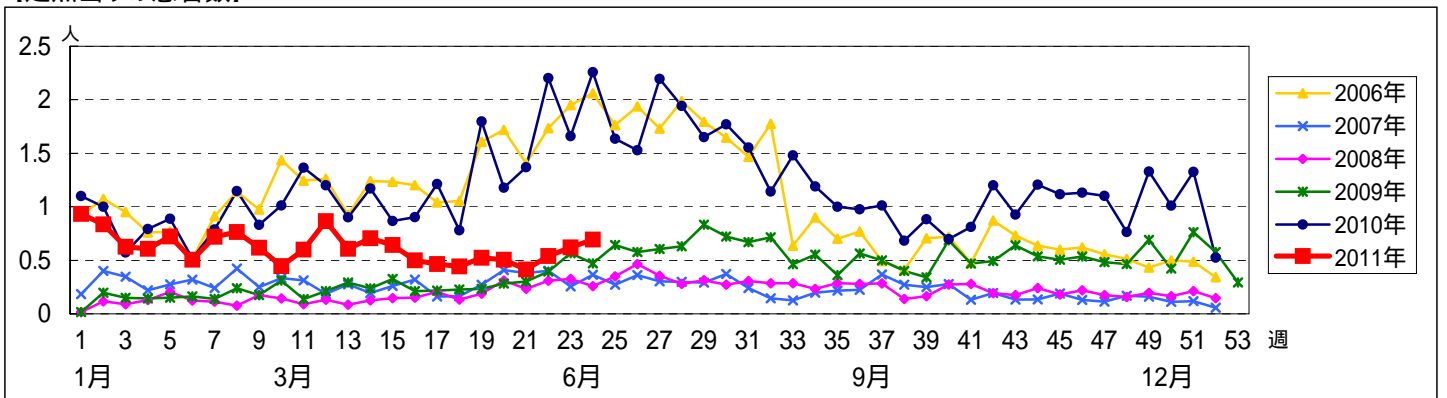


週数	合計	~5ヶ月	~11ヶ月	1歳	2歳	3歳	4歳	5歳	6歳	7歳	8歳	9歳	10~14歳	15~19歳	20歳以上
第20週	43			1	1	7	7	7	9	5	4		2		
第21週	36			1	2	1	9	8	7	2	1	1	3		1
第22週	47		1	1		11	14	6	4	3	1	2	3		1
第23週	54			1	6	4	7	15	5	7	2		4		3
第24週	59			1	4	8	10	9	7	5	4	6	5		

[年齢層別5週分集計]



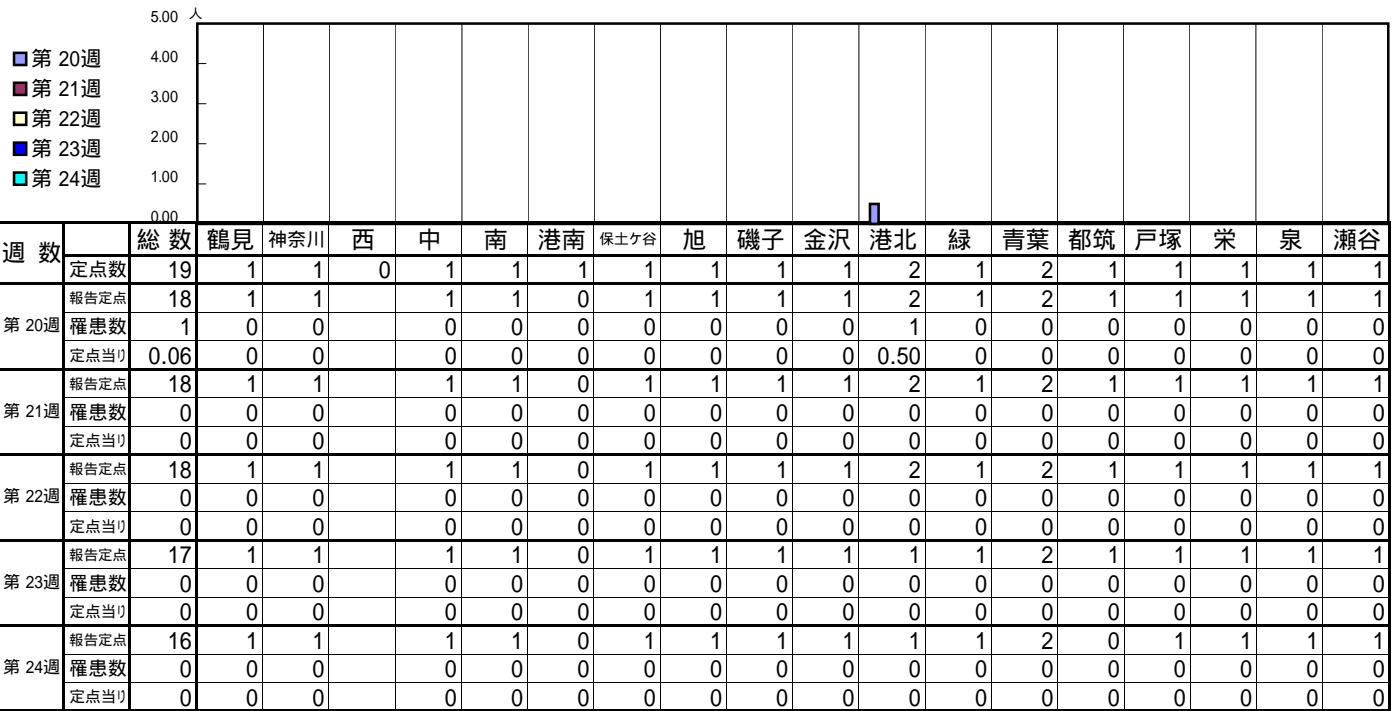
[定点当りの患者数]



<< 急性出血性結膜炎 >>

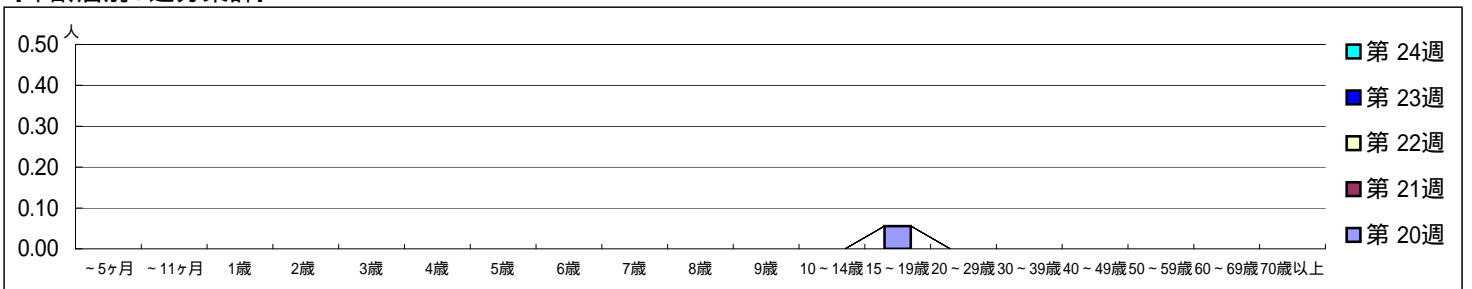
平成 23年 5月16日 ~ 6月19日
[平成 23年第20週 ~ 第24週]

【区別・週別報告定点当り】

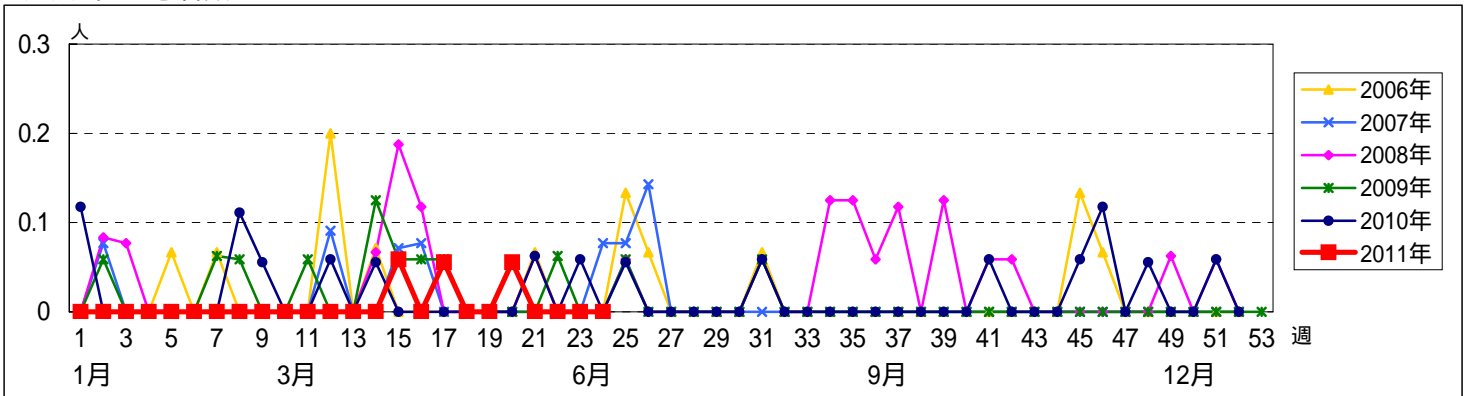


週数	合計	~5ヶ月	~11ヶ月	1歳	2歳	3歳	4歳	5歳	6歳	7歳	8歳	9歳	10~14歳	15~19歳	20~29歳	30~39歳	40~49歳	50~59歳	60~69歳	70歳以上
第20週	1													1						
報告定点	18													18						
罹患数	0													0						
定点当り	0													0.06						
第21週	0																			
報告定点	18																			
罹患数	0																			
定点当り	0																			
第22週	0																			
報告定点	17																			
罹患数	0																			
定点当り	0																			
第23週	0																			
報告定点	16																			
罹患数	0																			
定点当り	0																			
第24週	0																			
報告定点	16																			
罹患数	0																			
定点当り	0																			

【年齢層別5週分集計】



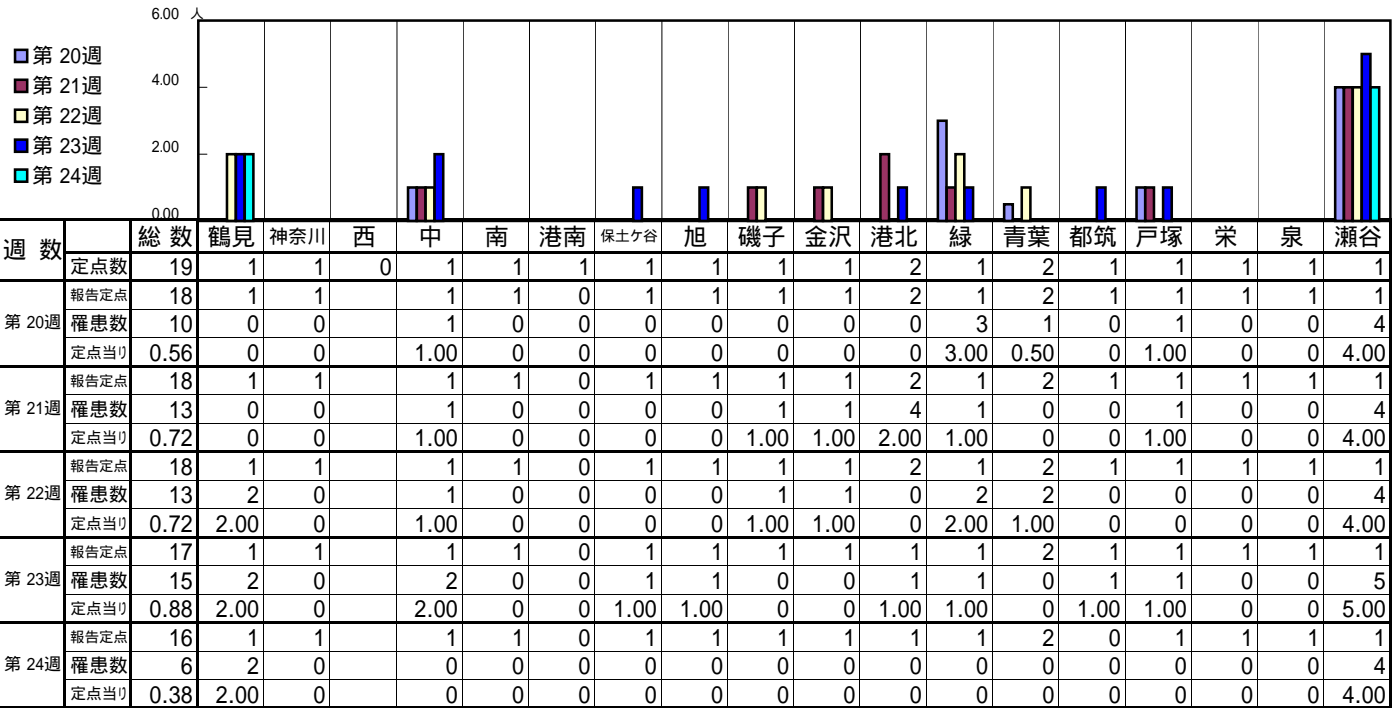
【定点当りの患者数】



<< 流行性角結膜炎 >>

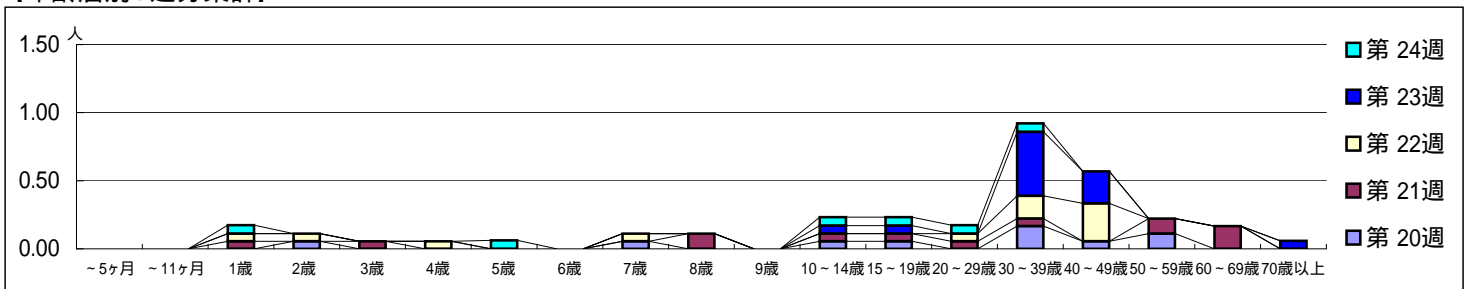
平成 23年 5月16日 ~ 6月19日
[平成 23年第20週 ~ 第24週]

[区別・週別報告定点当り]



週数	合計	~5ヶ月	~11ヶ月	1歳	2歳	3歳	4歳	5歳	6歳	7歳	8歳	9歳	10~14歳	15~19歳	20~29歳	30~39歳	40~49歳	50~59歳	60~69歳	70歳以上
第20週	10				1						1			1	1		3	1	2	
第21週	13			1		1					2		1	1	1	1		2	3	
第22週	13			1	1		1			1					1	3	5			
第23週	15												1	1		8	4			1
第24週	6			1				1					0.06	0.06	1	1	1			

[年齢層別5週分集計]



[定点当りの患者数]

