

	インフルエンザ	RSウイルス感染症	咽頭結膜熱	A群溶血性レンサ球菌咽頭炎	感染性胃腸炎	水痘	手足口病	伝染性紅斑	突発性発しん	百日咳	ヘルパンギーナ	流行性耳下腺炎	急性出血性結膜炎	流行性角結膜炎
警報レベル	30		3	8	20	7	5	2		1	6	6	1	8
終息基準値	10		1	4	12	4	2	1		0.1	2	2	0.1	4
注意報レベル	10					4						3		
横浜市	-	0.20	0.26	0.21	1.19	0.49	5.69	0.13	0.56	-	1.83	0.49	-	0.60
鶴見	-	-	-	-	1.75	0.25	2.00	-	1.25	-	1.00	-	-	5.00
神奈川	-	1.25	-	0.25	2.50	0.25	12.00	0.75	1.25	-	1.75	-	-	-
西	-	-	-	-	2.67	-	1.67	-	0.67	-	2.67	1.33		
中	-	-	-	-	-	-	-	-	-	-	-	-
南	-	-	-	-	1.80	-	2.60	0.20	0.40	-	1.60	0.60	-	-
港南	-	-	0.33	-	0.33	0.33	5.00	-	0.33	-	0.67	0.33
保土ヶ谷	-	1.00	-	0.60	0.60	0.60	2.60	-	-	-	0.40	0.60	-	-
旭	-	-	-	0.25	3.00	0.50	4.50	0.25	0.50	-	0.75	-	-	-
磯子	-	0.33	2.00	1.33	0.33	-	18.33	-	1.00	-	2.00	0.67	-	-
金沢	-	-	-	0.40	0.20	0.20	6.40	0.20	0.20	-	1.00	0.80	-	-
港北	-	0.14	0.29	0.29	0.57	0.29	3.86	-	0.14	-	2.57	-	-	0.50
緑	-	-	2.25	-	1.75	1.50	15.75	-	1.25	-	6.75	0.25	-	1.00
青葉	-	0.33	-	0.17	1.50	0.83	2.83	0.17	0.67	-	3.17	1.33	-	-
都筑	-	-	-	-	-	1.00	10.00	-	0.50	-	1.50	-	-	-
戸塚	-	-	-	-	0.40	0.20	0.60	-	0.20	-	0.60	0.40	-	-
栄	-	-	-	-	0.67	1.00	7.33	0.33	-	-	-	0.33	-	-
泉	-	-	-	-	-	1.33	4.67	0.33	0.67	-	0.67	0.67
瀬谷	-	-	-	0.33	2.33	0.67	8.33	-	1.33	-	3.67	1.00	-	2.00

(- : 0) (... : 報告なし)

数字は報告定点当たり患者数です

**報告定点当たりの値が警報レベル もしくは警報レベル継続中です
報告定点当たりの値が注意報レベルに達しています**

(この数字は集計時点のものです。翌週以降、変動する可能性があります)

<< インフルエンザ >>

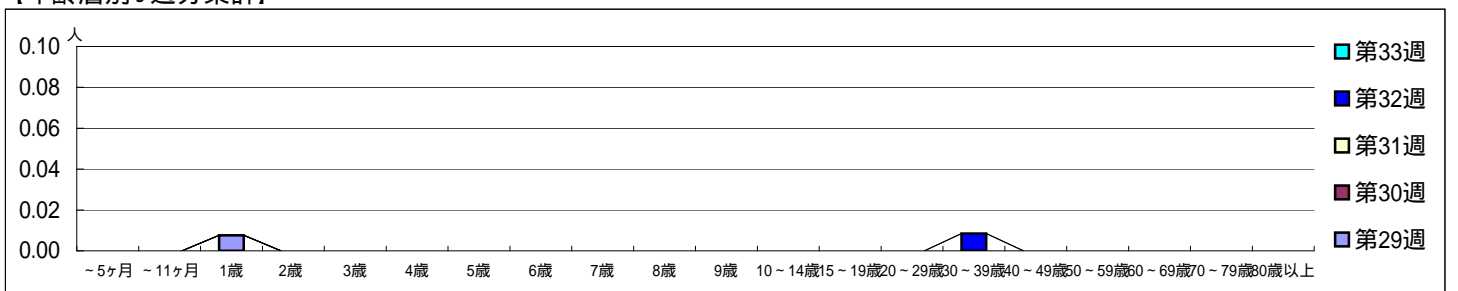
平成 23年 7月18日 ~ 8月21日
[平成 23年 第29週 ~ 第33週]

【区別・週別報告定点当り】

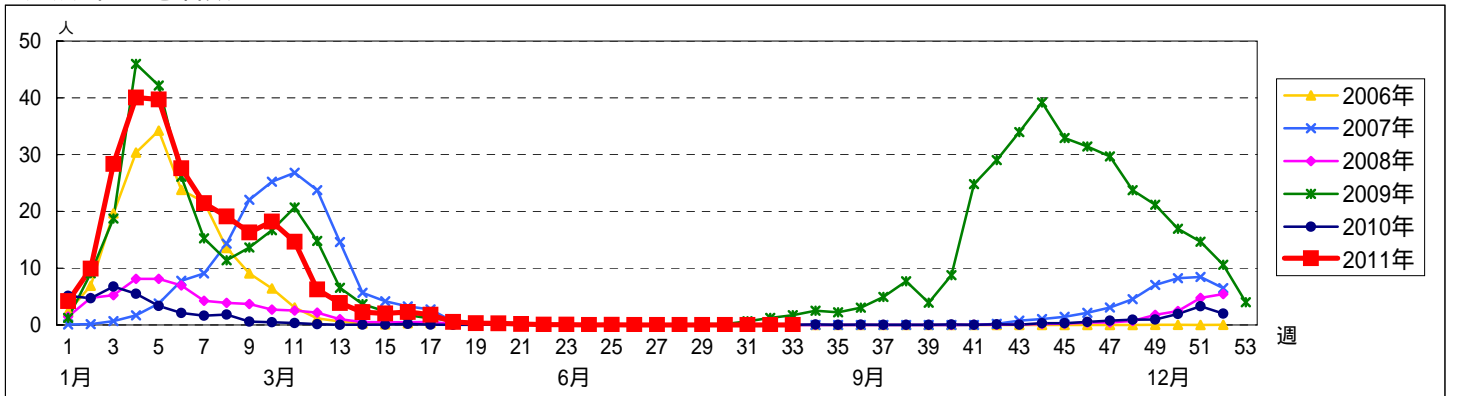
週数	総数	鶴見	神奈川	西	中	南	港南	保土ヶ谷	旭	磯子	金沢	港北	緑	青葉	都筑	戸塚	栄	泉	瀬谷
第29週	152	10	10	5	7	8	8	8	10	7	8	13	8	11	8	10	7	7	7
第29週	報告定点	131	6	9	5	6	8	8	9	6	8	11	4	9	6	10	7	6	5
第29週	罹患数	1	0	0	0	0	1	0	0	0	0	0	0	0	0	0	0	0	0
第29週	定点当り	0.01	0	0	0	0	0.13	0	0	0	0	0	0	0	0	0	0	0	0
第30週	報告定点	129	6	8	5	5	8	7	8	7	8	11	3	10	6	10	7	6	5
第30週	罹患数	0	0	0	0	0	0	0	0	0	0	0	0	0	0	0	0	0	0
第30週	定点当り	0	0	0	0	0	0	0	0	0	0	0	0	0	0	0	0	0	0
第31週	報告定点	128	6	9	5	4	7	6	8	9	7	8	4	9	5	10	7	6	6
第31週	罹患数	0	0	0	0	0	0	0	0	0	0	0	0	0	0	0	0	0	0
第31週	定点当り	0	0	0	0	0	0	0	0	0	0	0	0	0	0	0	0	0	0
第32週	報告定点	118	4	9	5	3	7	6	6	9	7	8	4	9	6	10	7	5	3
第32週	罹患数	1	0	0	0	0	0	0	1	0	0	0	0	0	0	0	0	0	0
第32週	定点当り	0.01	0	0	0	0	0	0	0.11	0	0	0	0	0	0	0	0	0	0
第33週	報告定点	109	4	7	5	2	8	4	7	6	6	8	4	10	4	9	5	5	5
第33週	罹患数	0	0	0	0	0	0	0	0	0	0	0	0	0	0	0	0	0	0
第33週	定点当り	0	0	0	0	0	0	0	0	0	0	0	0	0	0	0	0	0	0

週数	合計	~5ヶ月	~11ヶ月	1歳	2歳	3歳	4歳	5歳	6歳	7歳	8歳	9歳	10~14歳	15~19歳	20~29歳	30~39歳	40~49歳	50~59歳	60~69歳	70~79歳	80歳以上
第29週	罹患数	1		1																	
第29週	定点当り	0.01		0.01																	
第30週	罹患数	0																			
第30週	定点当り	0																			
第31週	罹患数	0																			
第31週	定点当り	0																			
第32週	罹患数	1														1					
第32週	定点当り	0.01														0.01					
第33週	罹患数	0																			
第33週	定点当り	0																			

【年齢層別5週分集計】



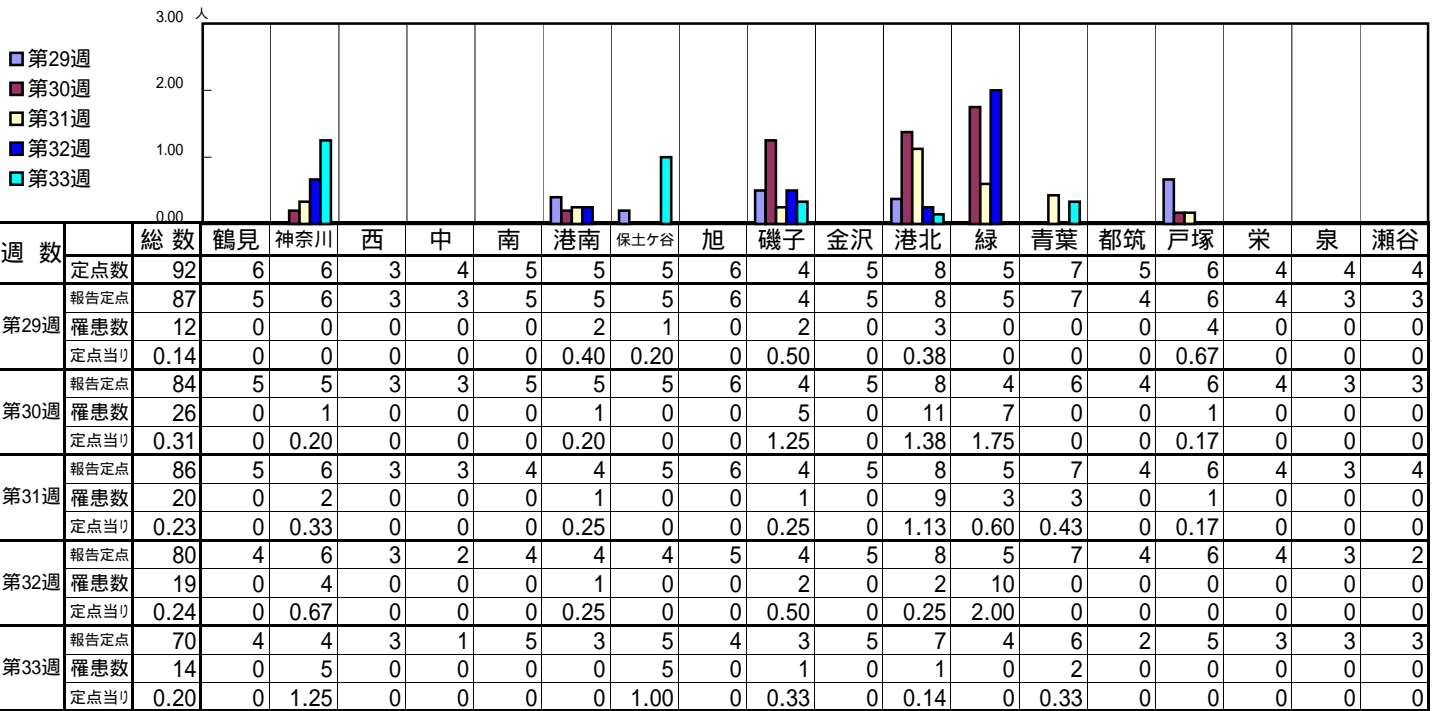
【定点当りの患者数】



<< RSウイルス感染症 >>

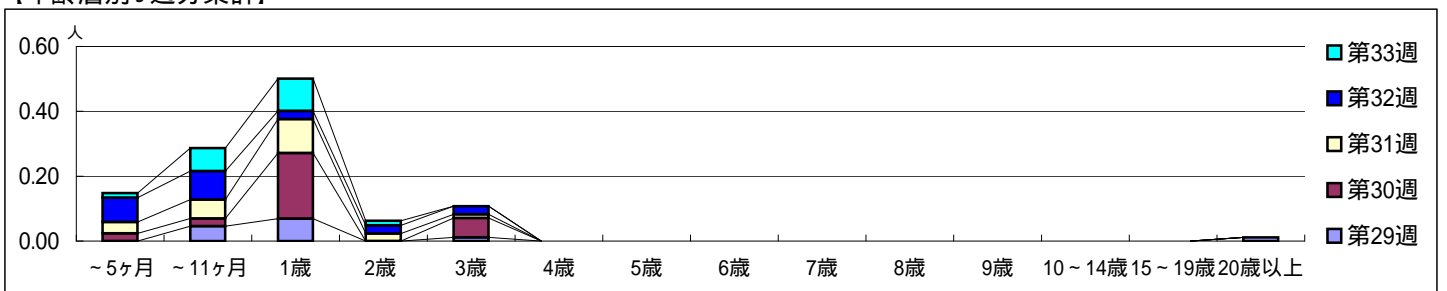
平成 23年 7月18日 ~ 8月21日
[平成 23年 第29週 ~ 第33週]

【区別・週別報告定点当り】

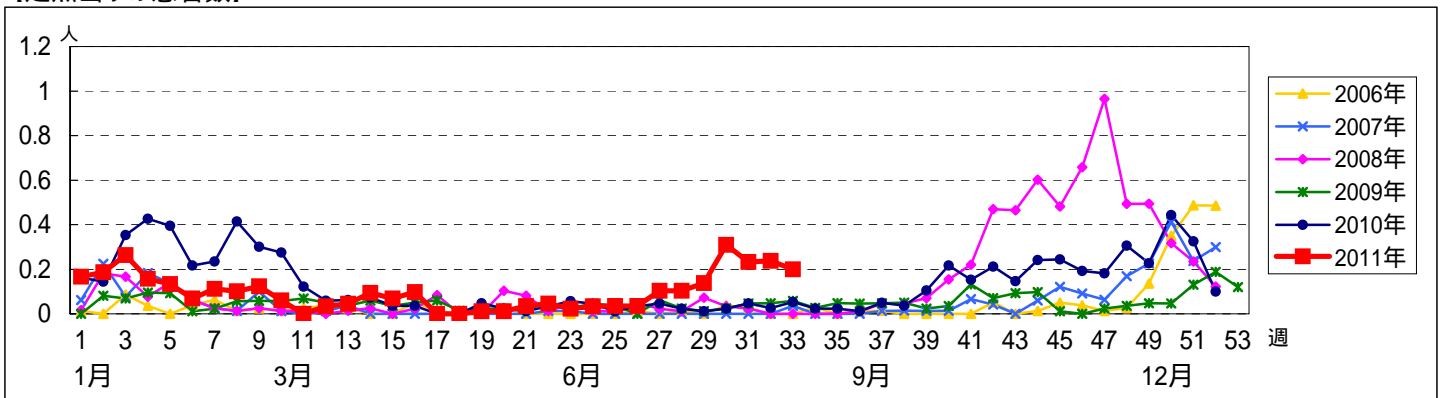


週数	合計	~5ヶ月	~11ヶ月	1歳	2歳	3歳	4歳	5歳	6歳	7歳	8歳	9歳	10~14歳	15~19歳	20歳以上
第29週	罹患数	12		4	6		1								1
第29週	定点当り	0.14		0.05	0.07		0.01								0.01
第30週	罹患数	26	2	2	17		5								
第30週	定点当り	0.31	0.02	0.02	0.20		0.06								
第31週	罹患数	20	3	5	9	2	1								
第31週	定点当り	0.23	0.03	0.06	0.10	0.02	0.01								
第32週	罹患数	19	6	7	2	2	2								
第32週	定点当り	0.24	0.08	0.09	0.03	0.03	0.03								
第33週	罹患数	14	1	5	7	1									
第33週	定点当り	0.20	0.01	0.07	0.10	0.01									

【年齢層別5週分集計】



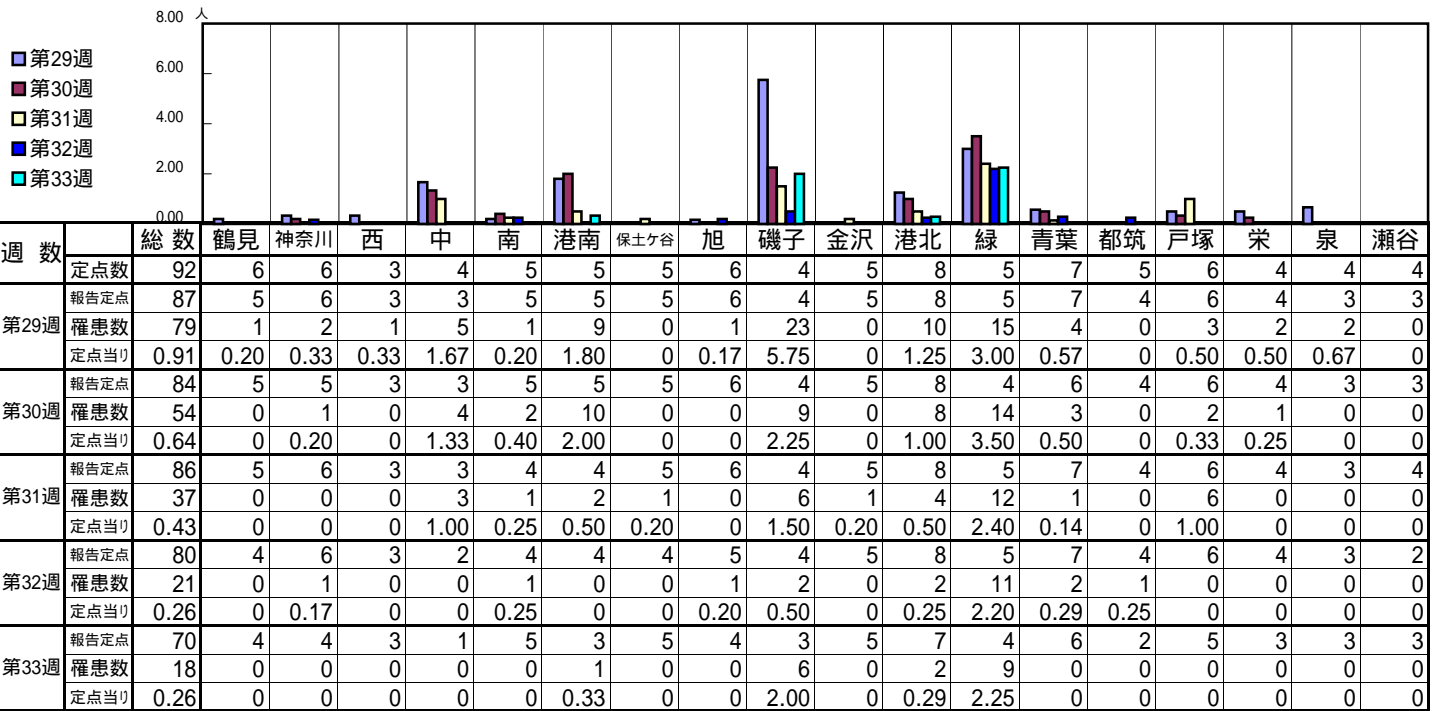
【定点当りの患者数】



<< 咽頭結膜熱 >>

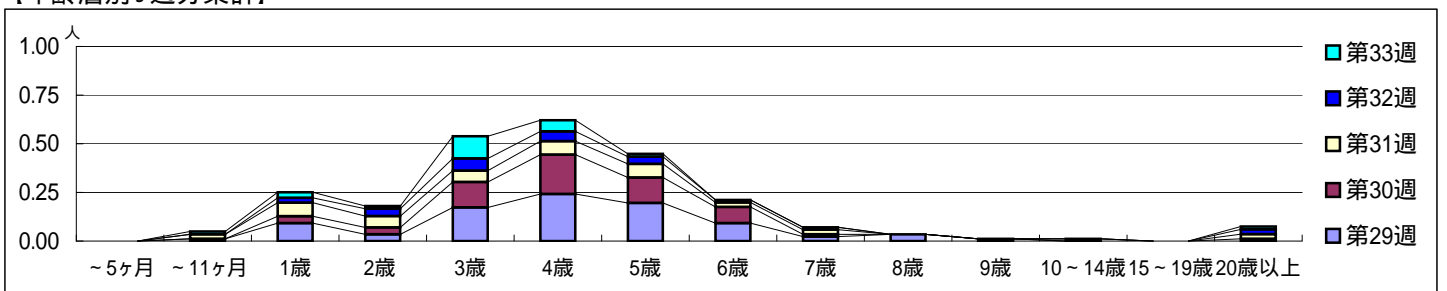
平成 23年 7月18日 ~ 8月21日
[平成 23年 第29週 ~ 第33週]

[区別・週別報告定点当り]

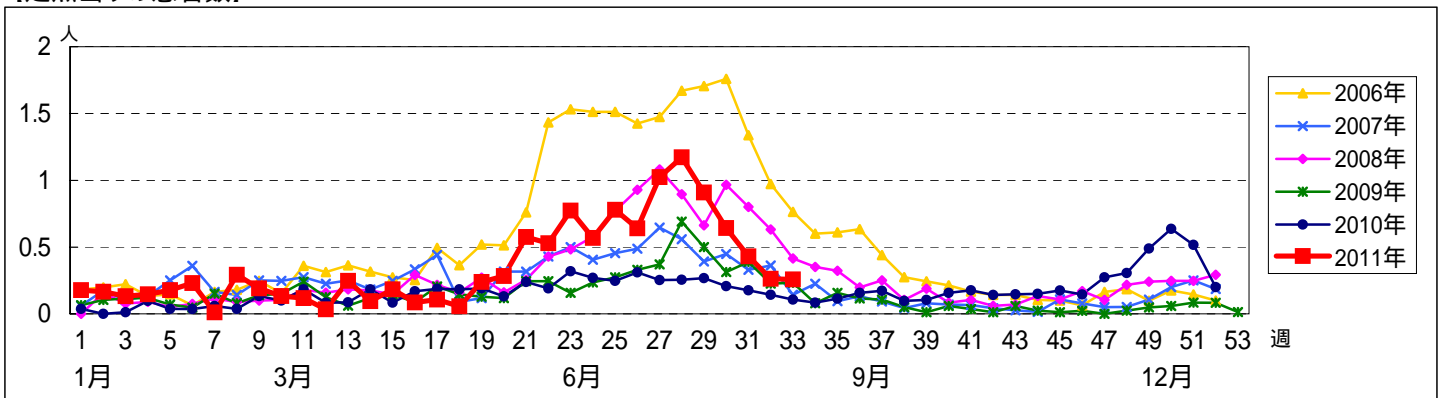


週数	合計	~5ヶ月	~11ヶ月	1歳	2歳	3歳	4歳	5歳	6歳	7歳	8歳	9歳	10~14歳	15~19歳	20歳以上
第29週	79		1	8	3	15	21	17	8	2	3	1			
第30週	54			3	3	11	17	11	7	1					1
第31週	37		2	6	5	5	6	6	2	2			1		2
第32週	21			2	3	5	4	3	1	1					2
第33週	18		1	2	1	8	4	1							1

[年齢層別5週分集計]



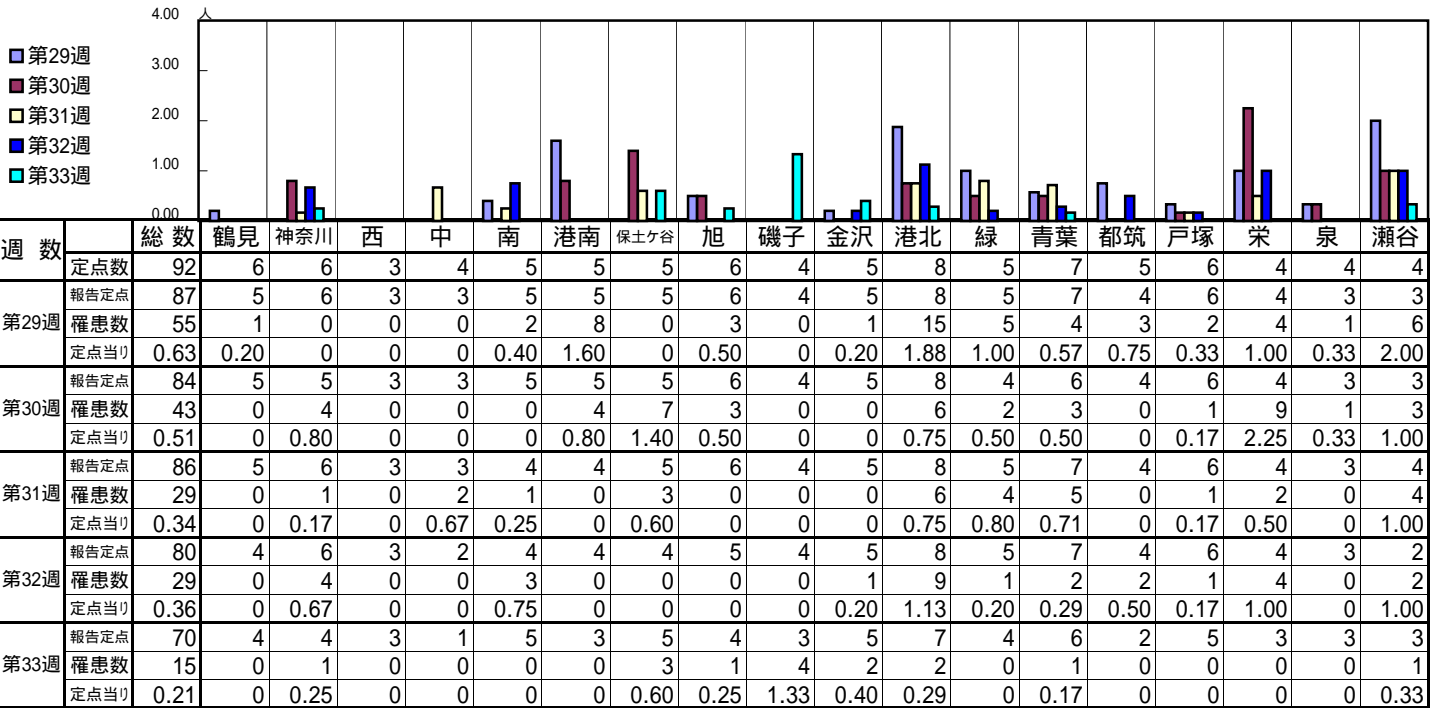
[定点当りの患者数]



<< A群溶血性レンサ球菌咽頭炎 >>

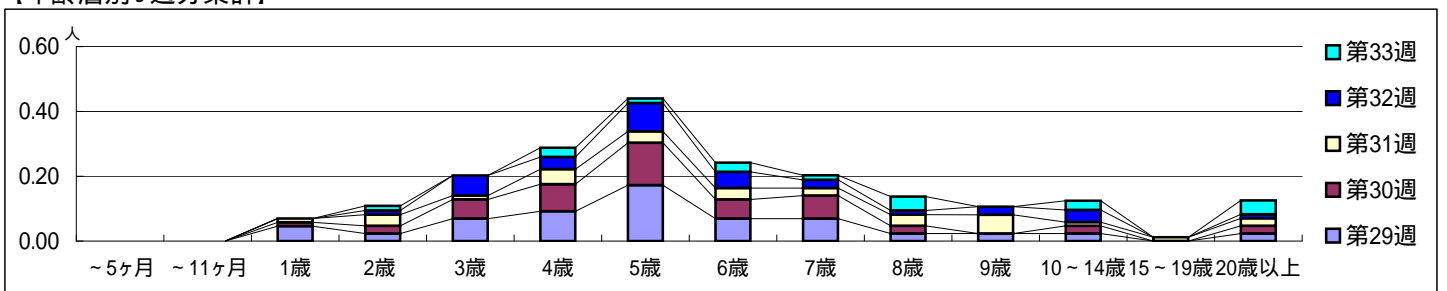
平成 23年 7月18日 ~ 8月21日
[平成 23年 第29週 ~ 第33週]

[区別・週別報告定点当り]

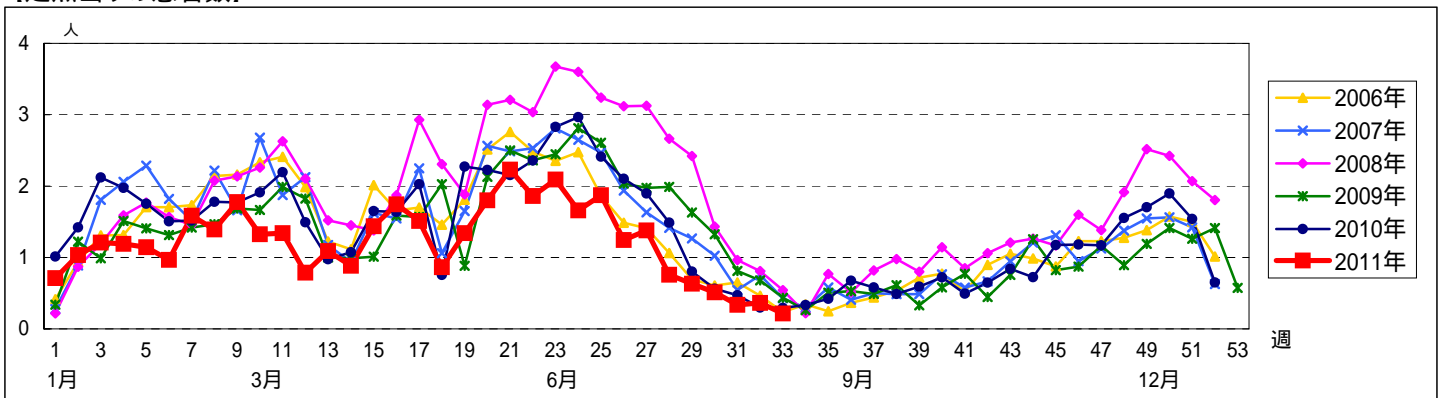


週数	合計	~5ヶ月	~11ヶ月	1歳	2歳	3歳	4歳	5歳	6歳	7歳	8歳	9歳	10~14歳	15~19歳	20歳以上
第29週	55			4	2	6	8	15	6	6	2	2	2		2
第30週	43			1	2	5	7	11	5	6	2		2		2
第31週	29			1	3	1	4	3	3	2	3	5	1	1	2
第32週	29				1	5	3	7	4	2	1	2	3		1
第33週	15				1		2	1	2	1	3		2		3
報告定点	87			5	3	5	5	5	6	4	5	8	5	7	4
罹患数	55			4	2	6	8	15	6	6	2	2	2		2
定点当り	0.63			0.05	0.02	0.07	0.09	0.17	0.07	0.07	0.02	0.02	0.02		0.02
報告定点	84			5	3	5	5	5	6	4	5	8	4	6	4
罹患数	43			1	2	5	7	11	5	6	2		2		2
定点当り	0.51			0.01	0.02	0.06	0.08	0.13	0.06	0.07	0.02		0.02		0.02
報告定点	86			5	3	4	4	5	6	4	5	8	5	7	4
罹患数	29			1	3	1	4	3	3	2	3	5	1	1	2
定点当り	0.34			0.01	0.03	0.01	0.05	0.03	0.03	0.02	0.03	0.06	0.01	0.01	0.02
報告定点	80				1	5	3	7	4	2	1	2	3		1
罹患数	29				1	5	3	7	4	2	1	2	3		1
定点当り	0.36				0.01	0.06	0.04	0.09	0.05	0.03	0.01	0.03	0.04		0.01
報告定点	70				1		2	1	2	1	3		2		3
罹患数	15				1		2	1	2	1	3		2		3
定点当り	0.21				0.01		0.03	0.01	0.03	0.01	0.04		0.03		0.04

[年齢層別5週分集計]



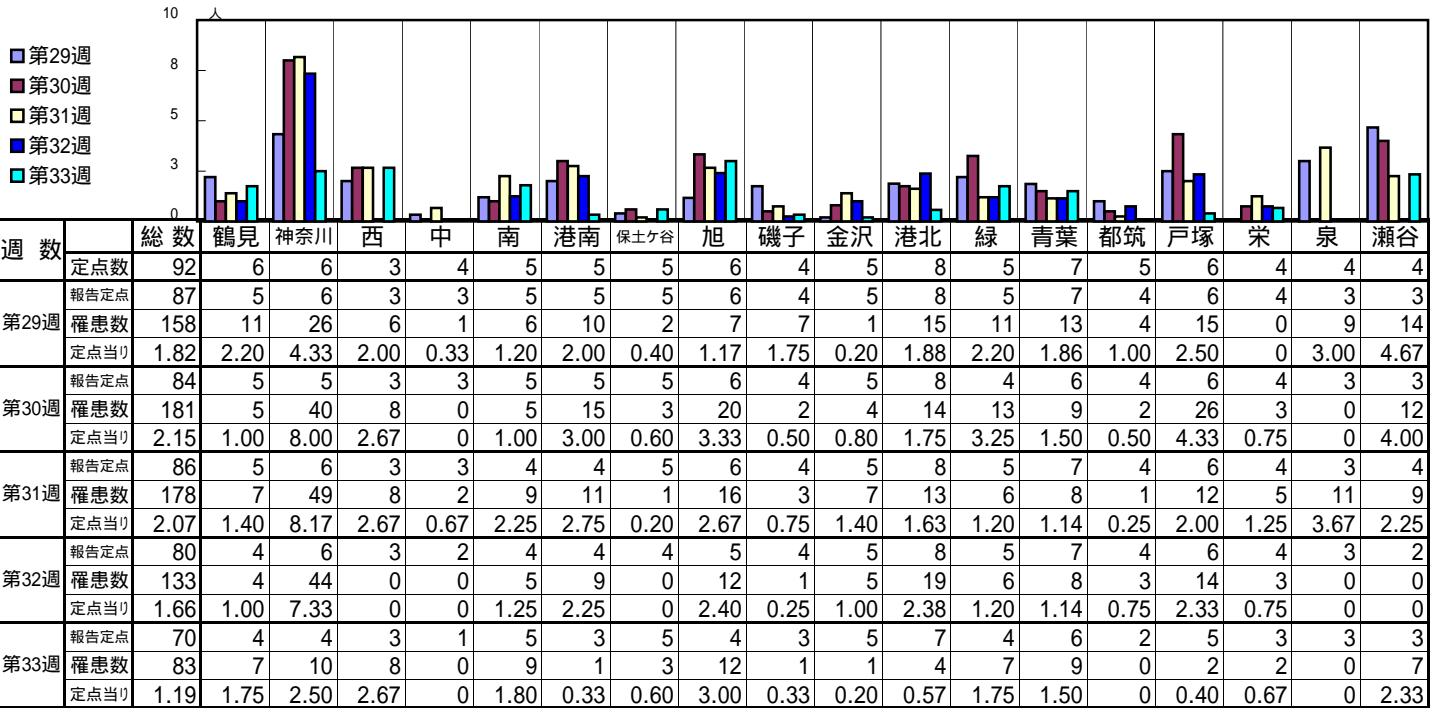
[定点当りの患者数]



<< 感染性胃腸炎 >>

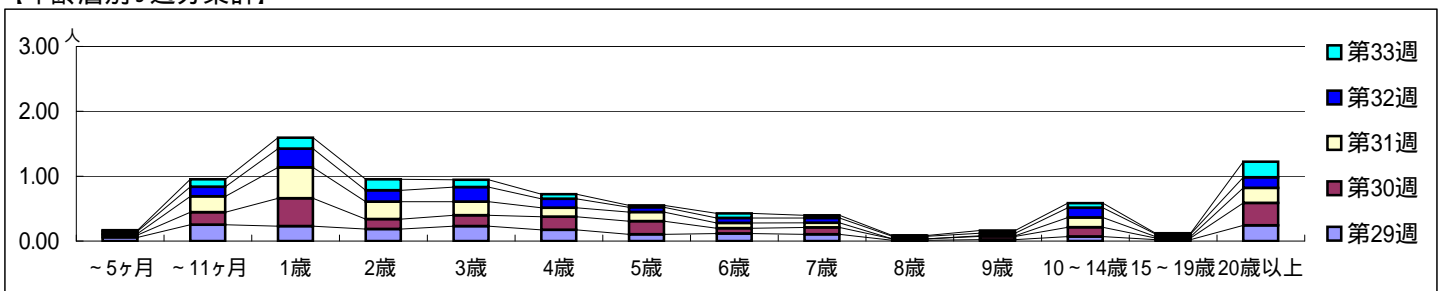
平成 23年 7月18日 ~ 8月21日
[平成 23年 第29週 ~ 第33週]

[区別・週別報告定点当り]

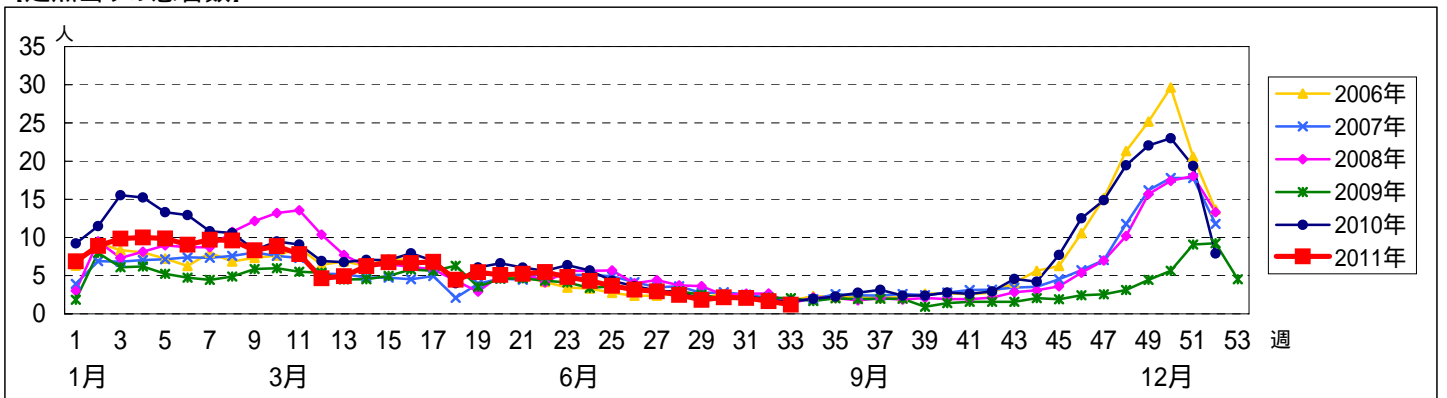


週数		合計	~5ヶ月	~11ヶ月	1歳	2歳	3歳	4歳	5歳	6歳	7歳	8歳	9歳	10~14歳	15~19歳	20歳以上
第29週	罹患数	158	5	22	20	16	20	15	9	10	9	1	2	6	2	21
第29週	定点当り	1.82	0.06	0.25	0.23	0.18	0.23	0.17	0.10	0.11	0.10	0.01	0.02	0.07	0.02	0.24
第30週	罹患数	181	3	16	36	13	14	17	17	7	9	2	4	12	2	29
第30週	定点当り	2.15	0.04	0.19	0.43	0.15	0.17	0.20	0.20	0.08	0.11	0.02	0.05	0.14	0.02	0.35
第31週	罹患数	178	2	21	41	23	18	12	12	7	6		1	13	2	20
第31週	定点当り	2.07	0.02	0.24	0.48	0.27	0.21	0.14	0.14	0.08	0.07		0.01	0.15	0.02	0.23
第32週	罹患数	133	3	12	23	14	18	11	6	6	6	3	3	12	3	13
第32週	定点当り	1.66	0.04	0.15	0.29	0.18	0.23	0.14	0.08	0.08	0.08	0.04	0.04	0.15	0.04	0.16
第33週	罹患数	83	1	8	12	12	8	5	2	5	3	1	3	5	1	17
第33週	定点当り	1.19	0.01	0.11	0.17	0.17	0.11	0.07	0.03	0.07	0.04	0.01	0.04	0.07	0.01	0.24

[年齢層別5週分集計]



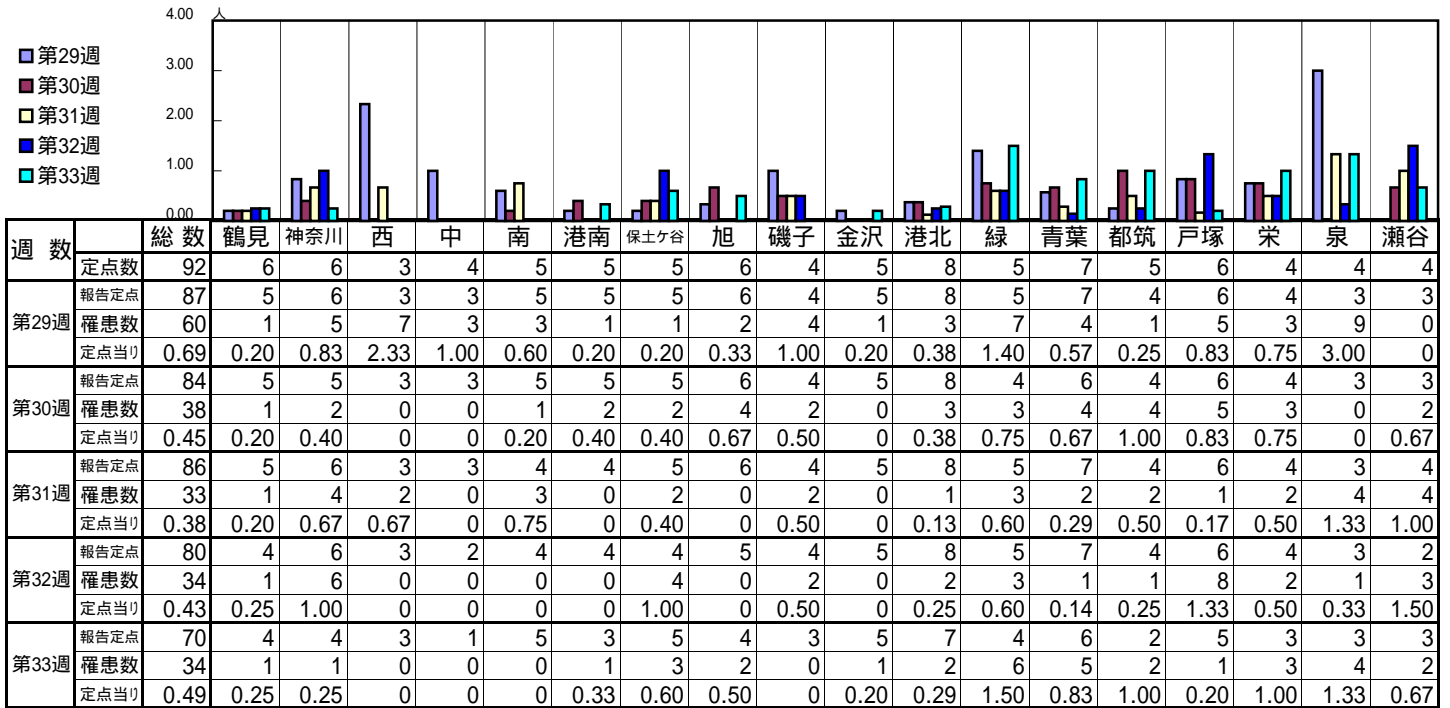
[定点当りの患者数]



<< 水痘 >>

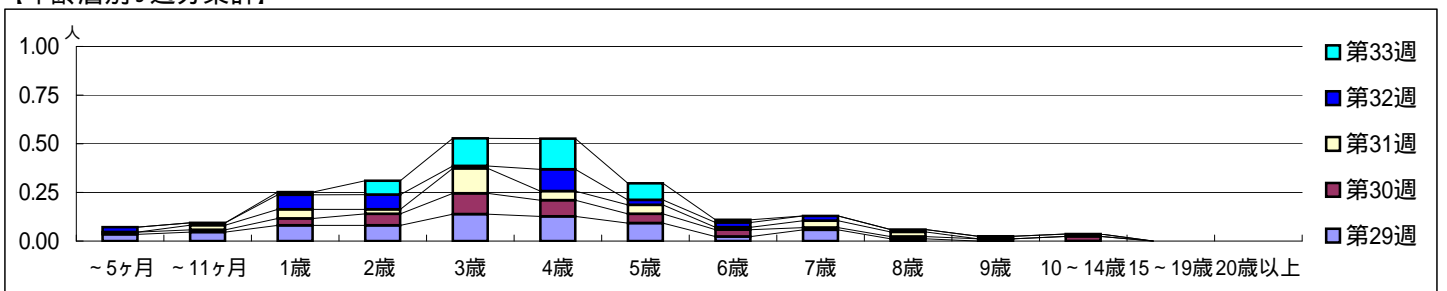
平成 23年 7月18日 ~ 8月21日
[平成 23年 第29週 ~ 第33週]

【区別・週別報告定点当り】

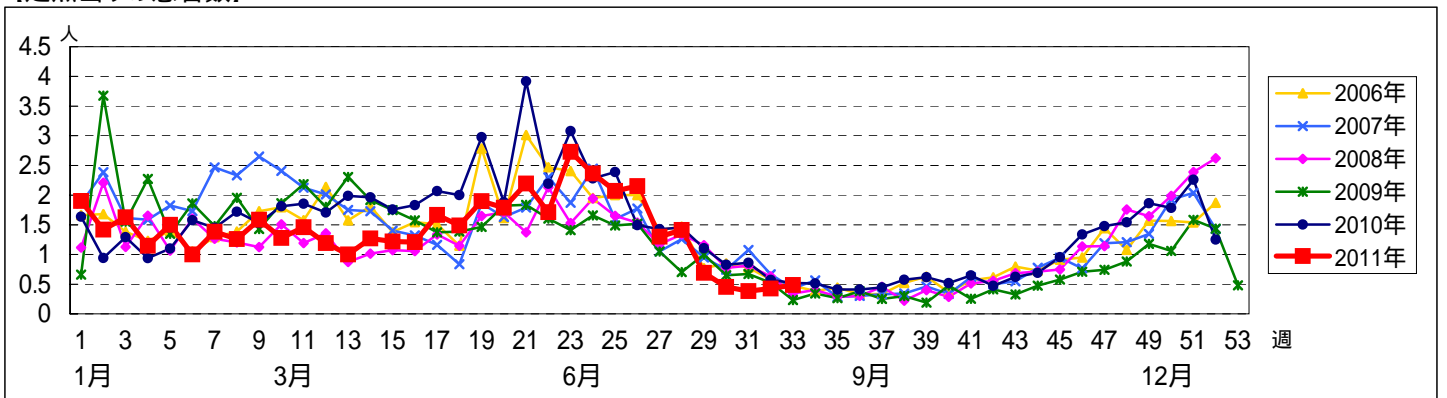


週数		合計	年齢層別																
			~5ヶ月	~11ヶ月	1歳	2歳	3歳	4歳	5歳	6歳	7歳	8歳	9歳	10~14歳	15~19歳	20歳以上			
第29週	罹患数	60	3	4	7	7	12	11	8	2	5	1							
	定点当り	0.69	0.03	0.05	0.08	0.08	0.14	0.13	0.09	0.02	0.06	0.01							
第30週	罹患数	38	1	1	3	5	9	7	4	3	1	1	1	2					
	定点当り	0.45	0.01	0.01	0.04	0.06	0.11	0.08	0.05	0.04	0.01	0.01	0.01	0.02					
第31週	罹患数	33		2	4	2	11	4	4	1	3	2							
	定点当り	0.38		0.02	0.05	0.02	0.13	0.05	0.05	0.01	0.03	0.02							
第32週	罹患数	34	2	1	6	6	1	9	2	2	2	1	1	1					
	定点当り	0.43	0.03	0.01	0.08	0.08	0.01	0.11	0.03	0.03	0.03	0.01	0.01	0.01					
第33週	罹患数	34			1	5	10	11	6	1									
	定点当り	0.49			0.01	0.07	0.14	0.16	0.09	0.01									

【年齢層別5週分集計】



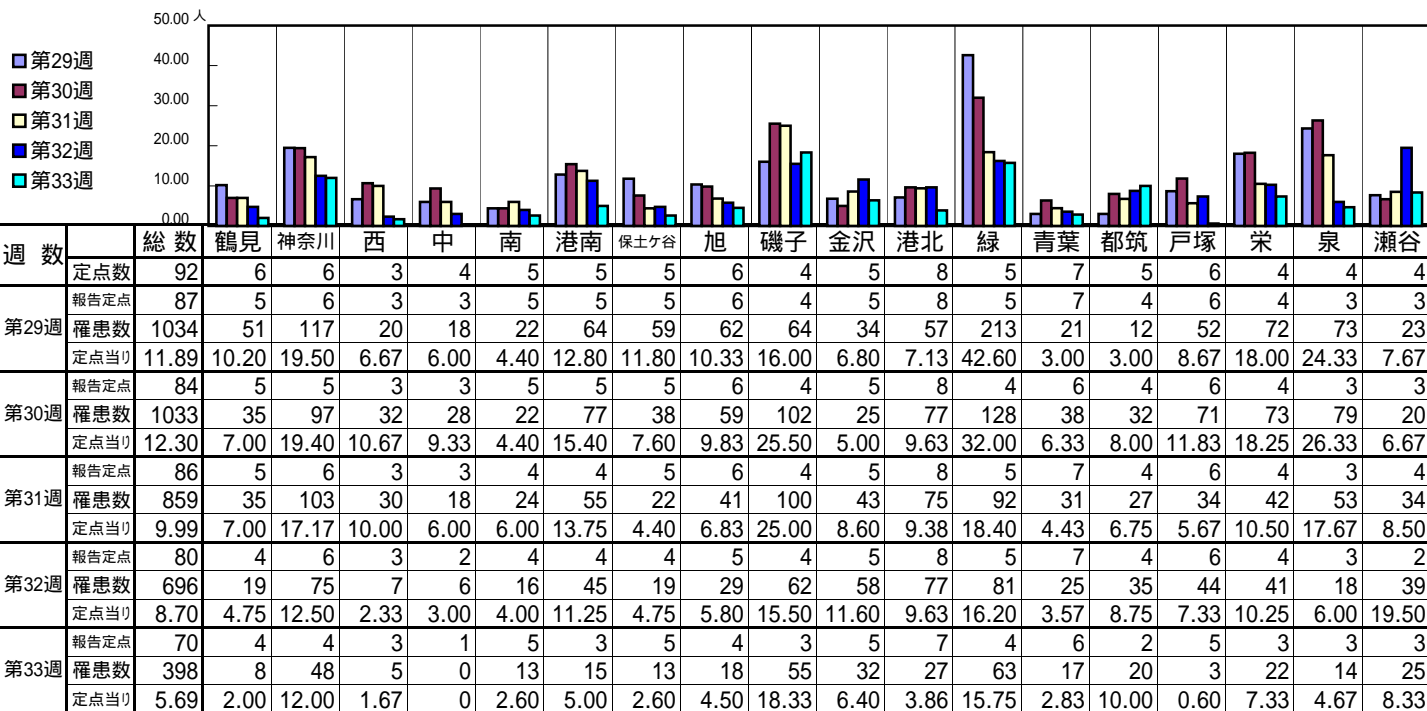
【定点当りの患者数】



<< 手足口病 >>

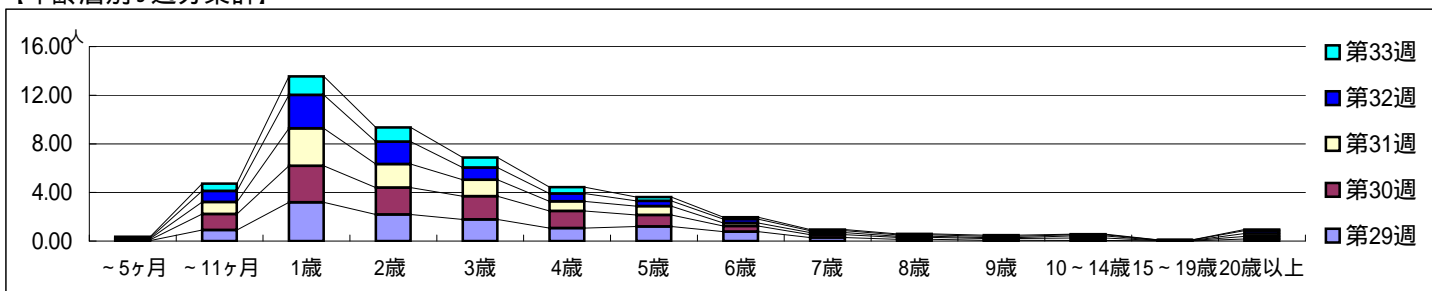
平成 23年 7月18日 ~ 8月21日
[平成 23年 第29週 ~ 第33週]

[区別・週別報告定点当り]

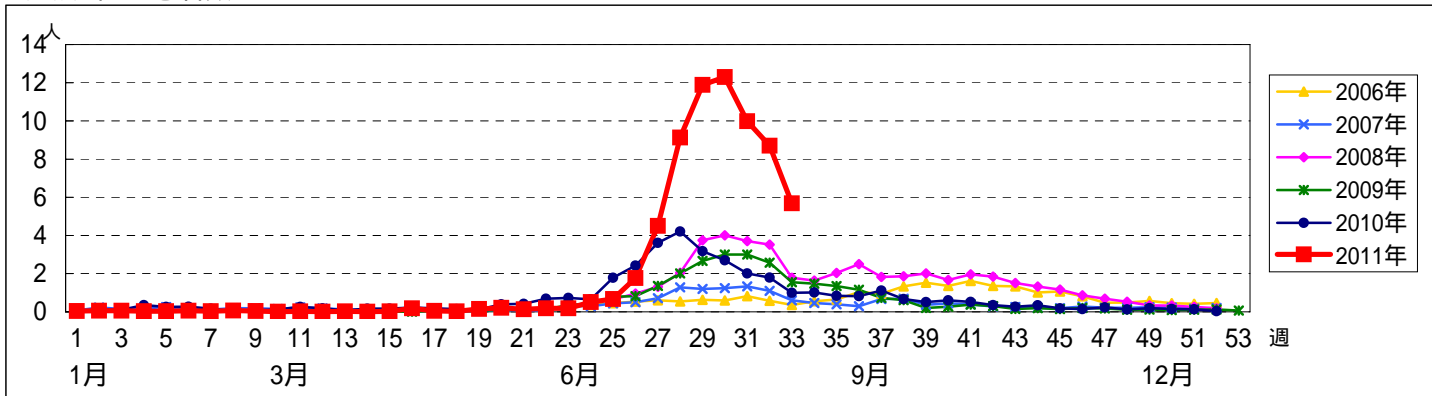


週数		合計	~5ヶ月	~11ヶ月	1歳	2歳	3歳	4歳	5歳	6歳	7歳	8歳	9歳	10~14歳	15~19歳	20歳以上
第29週	罹患数	1034	3	79	277	190	155	93	104	68	25	13	6	5	1	15
第29週	定点当り	11.89	0.03	0.91	3.18	2.18	1.78	1.07	1.20	0.78	0.29	0.15	0.07	0.06	0.01	0.17
第30週	罹患数	1033	6	111	253	186	160	118	80	38	20	13	12	16	2	18
第30週	定点当り	12.30	0.07	1.32	3.01	2.21	1.90	1.40	0.95	0.45	0.24	0.15	0.14	0.19	0.02	0.21
第31週	罹患数	859	8	85	265	166	117	68	62	22	15	8	7	15	1	20
第31週	定点当り	9.99	0.09	0.99	3.08	1.93	1.36	0.79	0.72	0.26	0.17	0.09	0.08	0.17	0.01	0.23
第32週	罹患数	696	5	72	220	148	80	52	35	25	12	9	8	7	4	19
第32週	定点当り	8.70	0.06	0.90	2.75	1.85	1.00	0.65	0.44	0.31	0.15	0.11	0.10	0.09	0.05	0.24
第33週	罹患数	398	7	43	107	82	58	37	22	11	7	6	7	4	1	6
第33週	定点当り	5.69	0.10	0.61	1.53	1.17	0.83	0.53	0.31	0.16	0.10	0.09	0.10	0.06	0.01	0.09

[年齢層別5週分集計]



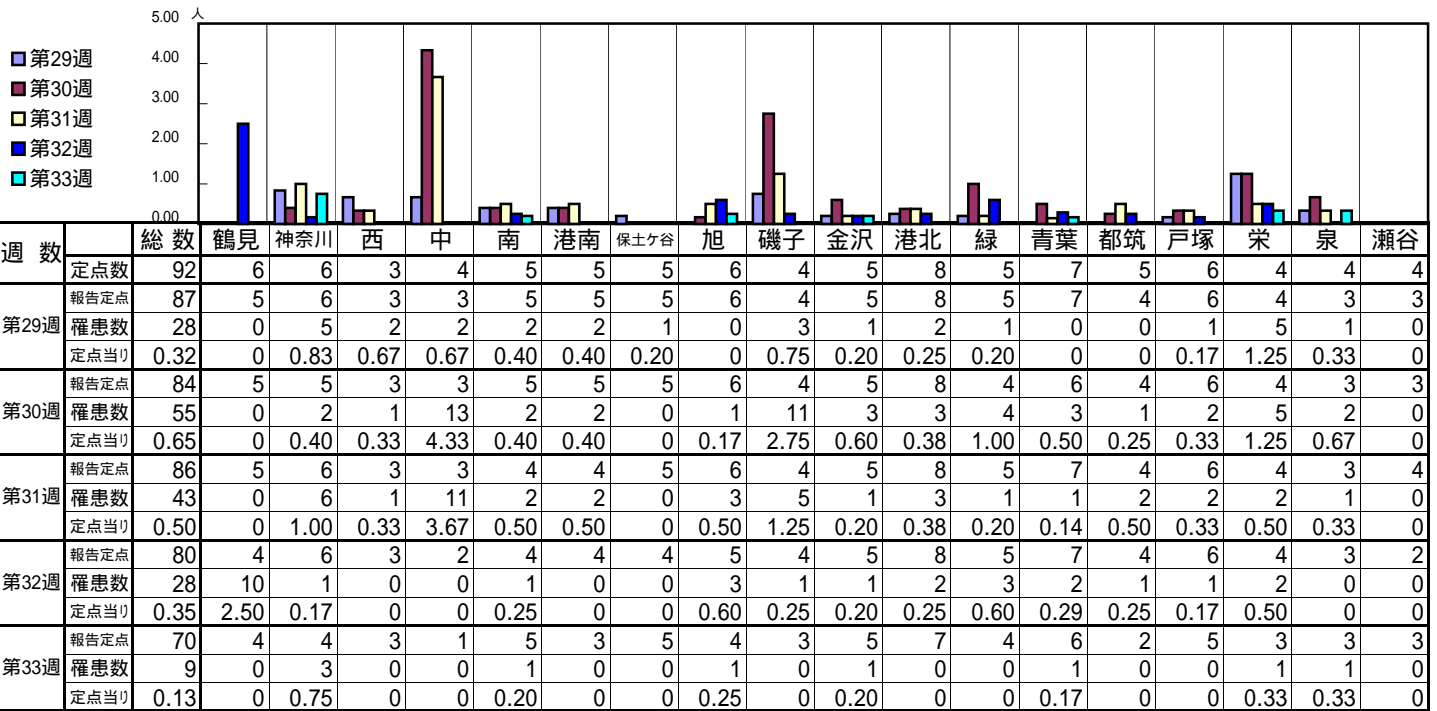
[定点当りの患者数]



<< 伝染性紅斑 >>

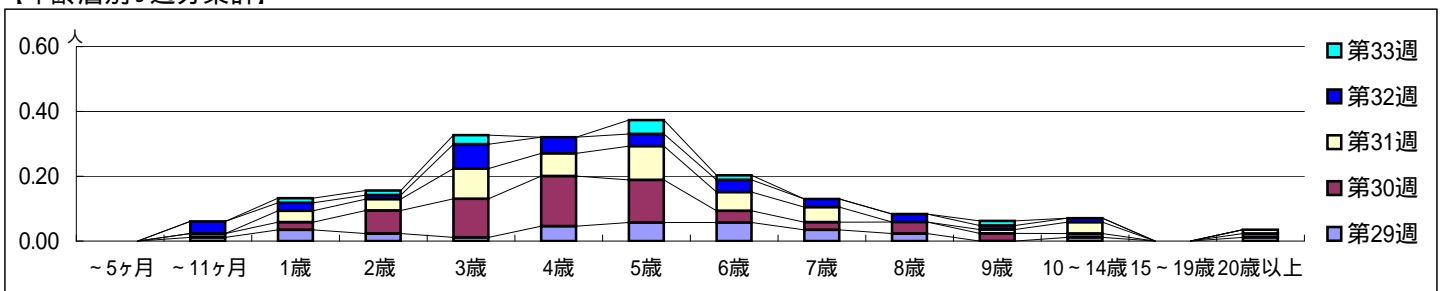
平成 23年 7月18日 ~ 8月21日
[平成 23年 第29週 ~ 第33週]

[区別・週別報告定点当り]

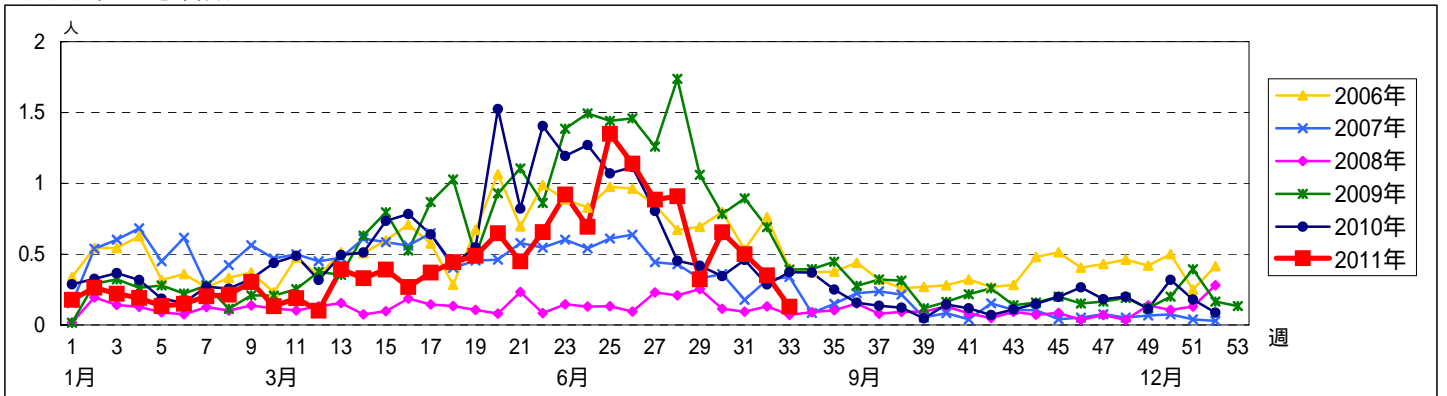


週数	合計	~5ヶ月	~11ヶ月	1歳	2歳	3歳	4歳	5歳	6歳	7歳	8歳	9歳	10~14歳	15~19歳	20歳以上
第29週	罹患数	28		1	3	2	1	4	5	5	3	2		1	1
第29週	定点当り	0.32		0.01	0.03	0.02	0.01	0.05	0.06	0.06	0.03	0.02		0.01	0.01
第30週	罹患数	55		1	2	6	10	13	11	3	2	3	2	1	1
第30週	定点当り	0.65		0.01	0.02	0.07	0.12	0.15	0.13	0.04	0.02	0.04	0.02	0.01	0.01
第31週	罹患数	43			3	3	8	6	9	5	4		1	3	1
第31週	定点当り	0.50			0.03	0.03	0.09	0.07	0.10	0.06	0.05		0.01	0.03	0.01
第32週	罹患数	28		3	2	1	6	4	3	3	2	2	1	1	
第32週	定点当り	0.35		0.04	0.03	0.01	0.08	0.05	0.04	0.04	0.03	0.03	0.01	0.01	
第33週	罹患数	9			1	1	2		3	1			1		
第33週	定点当り	0.13			0.01	0.01	0.03		0.04	0.01			0.01		

[年齢層別5週分集計]



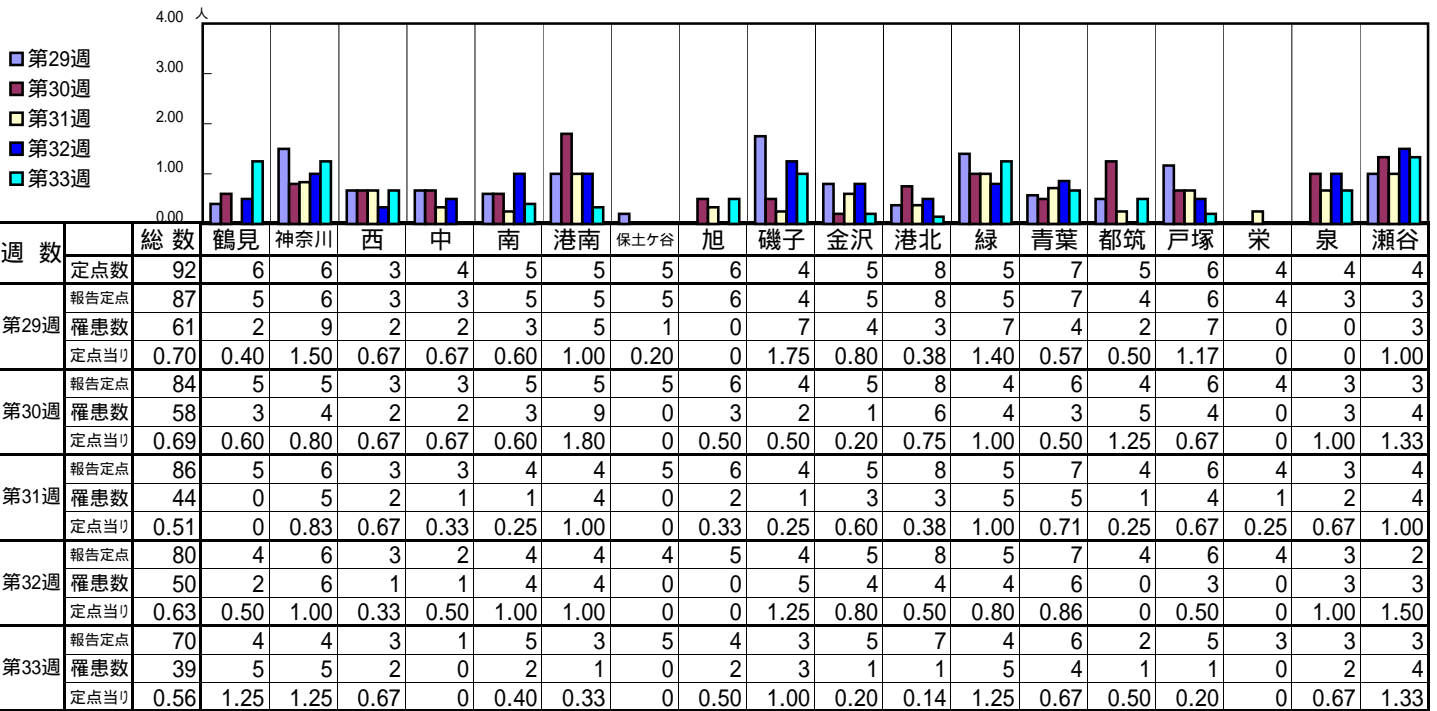
[定点当りの患者数]



<< 突発性発しん >>

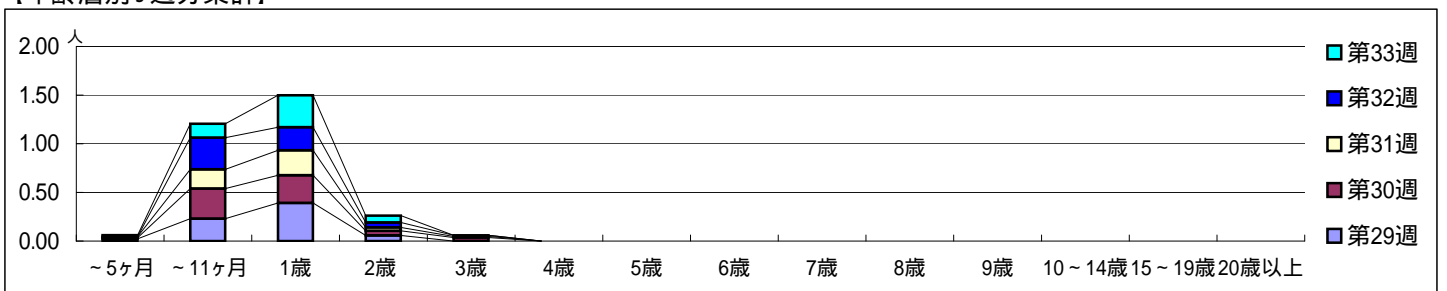
平成 23年 7月18日 ~ 8月21日
[平成 23年 第29週 ~ 第33週]

【区別・週別報告定点当り】

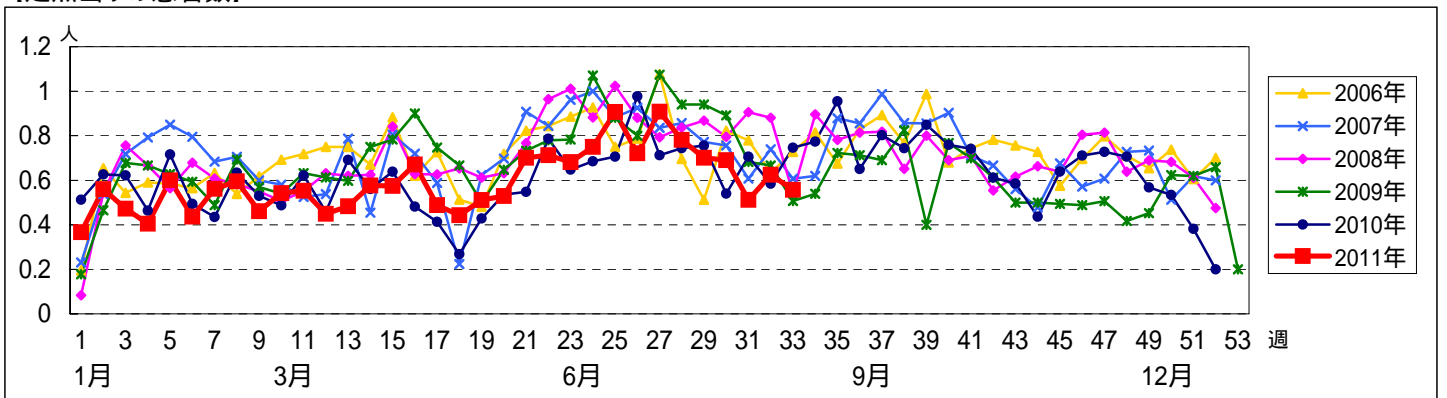


週数		合計	~5ヶ月	~11ヶ月	1歳	2歳	3歳	4歳	5歳	6歳	7歳	8歳	9歳	10~14歳	15~19歳	20歳以上
第29週	罹患数	61	2	20	34	5										
第29週	定点当り	0.70	0.02	0.23	0.39	0.06										
第30週	罹患数	58	1	26	24	4	3									
第30週	定点当り	0.69	0.01	0.31	0.29	0.05	0.04									
第31週	罹患数	44	1	17	22	3	1									
第31週	定点当り	0.51	0.01	0.20	0.26	0.03	0.01									
第32週	罹患数	50		26	19	4	1									
第32週	定点当り	0.63		0.33	0.24	0.05	0.01									
第33週	罹患数	39	1	10	23	5										
第33週	定点当り	0.56	0.01	0.14	0.33	0.07										

【年齢層別5週分集計】



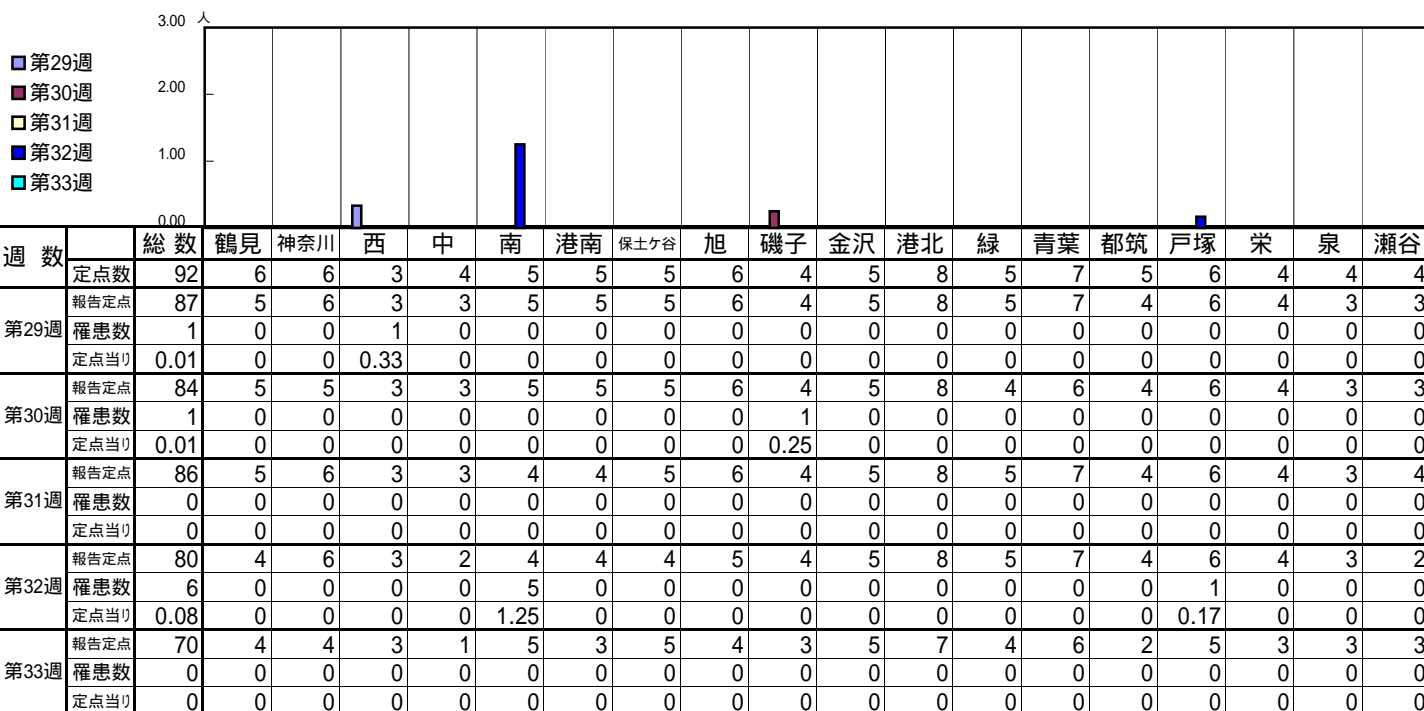
【定点当りの患者数】



<< 百日咳 >>

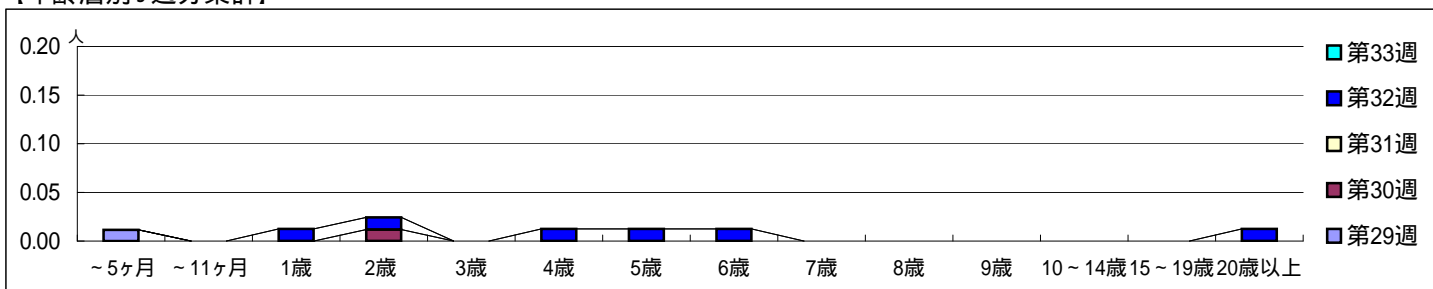
平成 23年 7月18日 ~ 8月21日
[平成 23年 第29週 ~ 第33週]

【区別・週別報告定点当り】

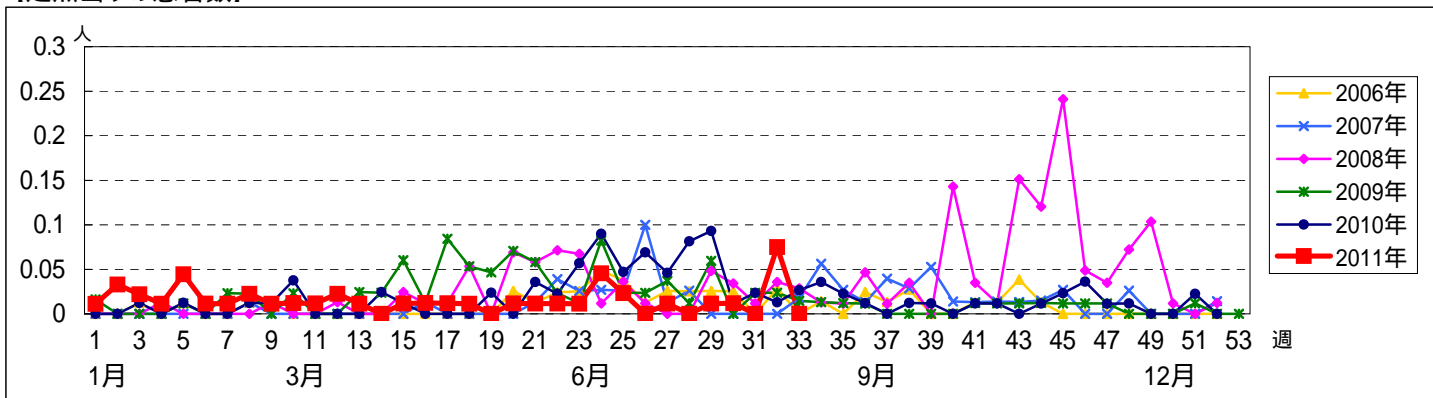


週数		合計	~5ヶ月	~11ヶ月	1歳	2歳	3歳	4歳	5歳	6歳	7歳	8歳	9歳	10~14歳	15~19歳	20歳以上
第29週	罹患数	1	1													
第29週	定点当り	0.01	0.01													
第30週	罹患数	1				1										
第30週	定点当り	0.01				0.01										
第31週	罹患数	0														
第31週	定点当り	0														
第32週	罹患数	6			1	1		1	1	1						1
第32週	定点当り	0.08			0.01	0.01		0.01	0.01	0.01						0.01
第33週	罹患数	0														
第33週	定点当り	0														

【年齢層別5週分集計】



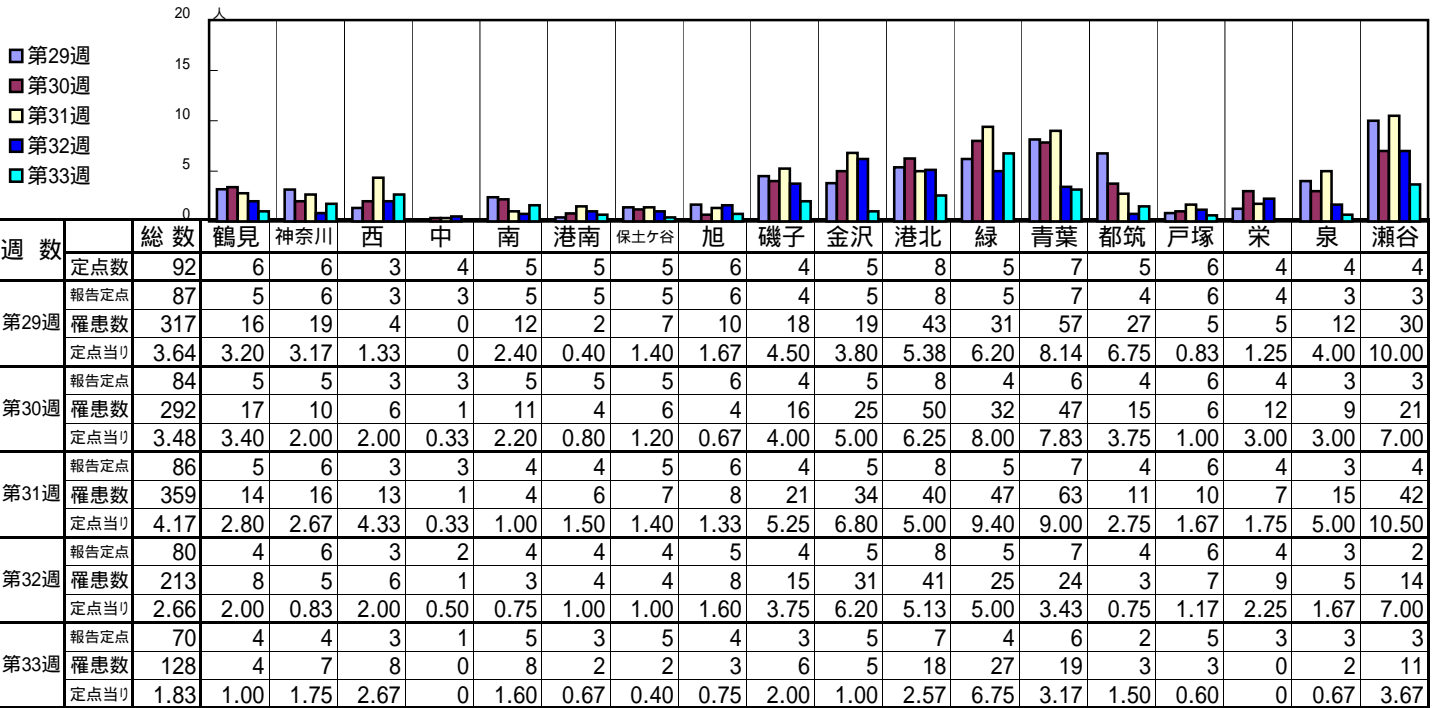
【定点当りの患者数】



<< ヘルパンギーナ >>

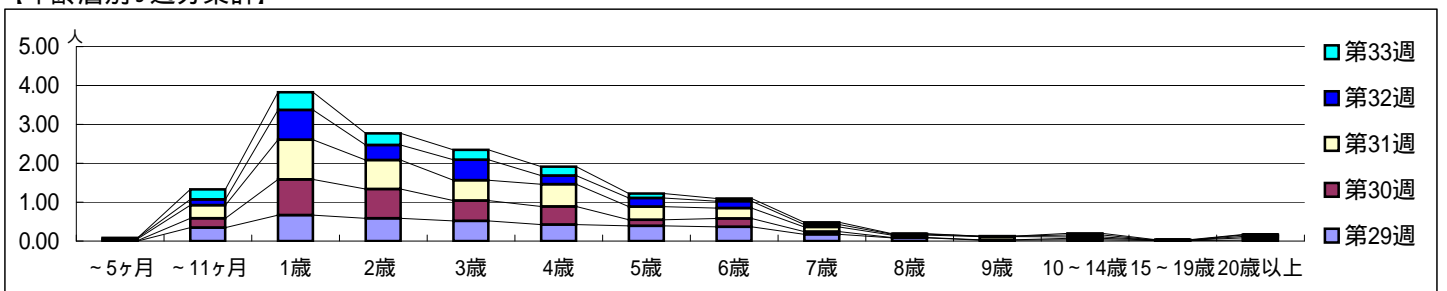
平成 23年 7月18日 ~ 8月21日
[平成 23年 第29週 ~ 第33週]

[区別・週別報告定点当り]

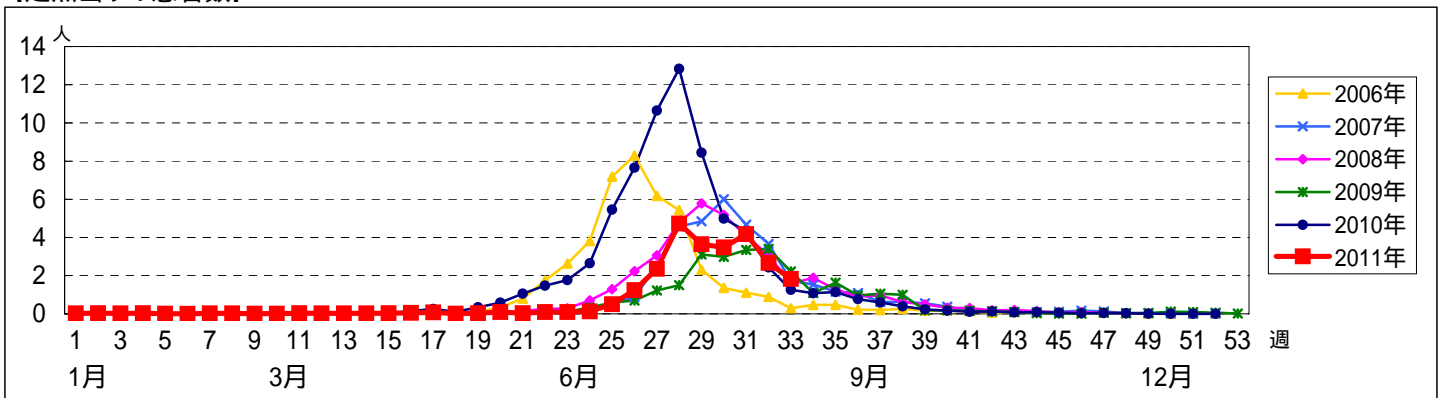


週数		合計	~5ヶ月	~11ヶ月	1歳	2歳	3歳	4歳	5歳	6歳	7歳	8歳	9歳	10~14歳	15~19歳	20歳以上
第29週	罹患数	317		30	58	51	45	37	34	32	15	7	2	3	1	2
第29週	定点当り	3.64		0.34	0.67	0.59	0.52	0.43	0.39	0.37	0.17	0.08	0.02	0.03	0.01	0.02
第30週	罹患数	292	1	20	77	63	44	39	13	18	6	1	1	3	1	5
第30週	定点当り	3.48	0.01	0.24	0.92	0.75	0.52	0.46	0.15	0.21	0.07	0.01	0.01	0.04	0.01	0.06
第31週	罹患数	359	4	29	88	64	45	49	29	23	10	5	7	3		3
第31週	定点当り	4.17	0.05	0.34	1.02	0.74	0.52	0.57	0.34	0.27	0.12	0.06	0.08	0.03		0.03
第32週	罹患数	213	2	12	61	31	42	18	18	14	5	2	1	4		3
第32週	定点当り	2.66	0.03	0.15	0.76	0.39	0.53	0.23	0.23	0.18	0.06	0.03	0.01	0.05		0.04
第33週	罹患数	128		18	32	21	18	16	8	5	4	1		3	1	1
第33週	定点当り	1.83		0.26	0.46	0.30	0.26	0.23	0.11	0.07	0.06	0.01		0.04	0.01	0.01

[年齢層別5週分集計]



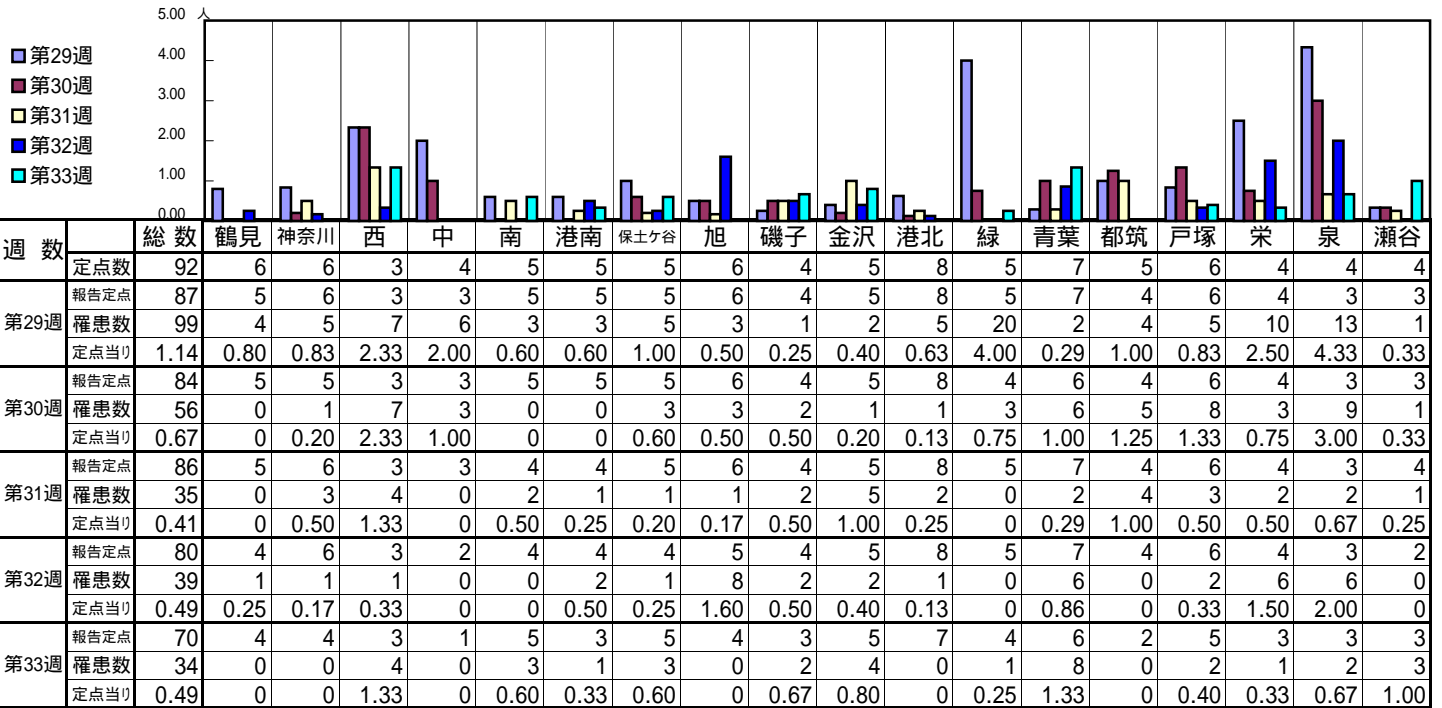
[定点当りの患者数]



<< 流行性耳下腺炎 >>

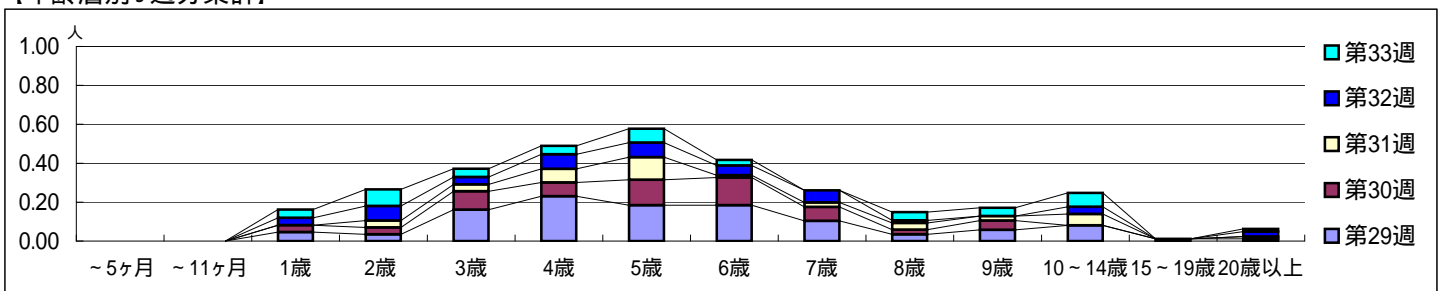
平成 23年 7月18日 ~ 8月21日
[平成 23年 第29週 ~ 第33週]

[区別・週別報告定点当り]

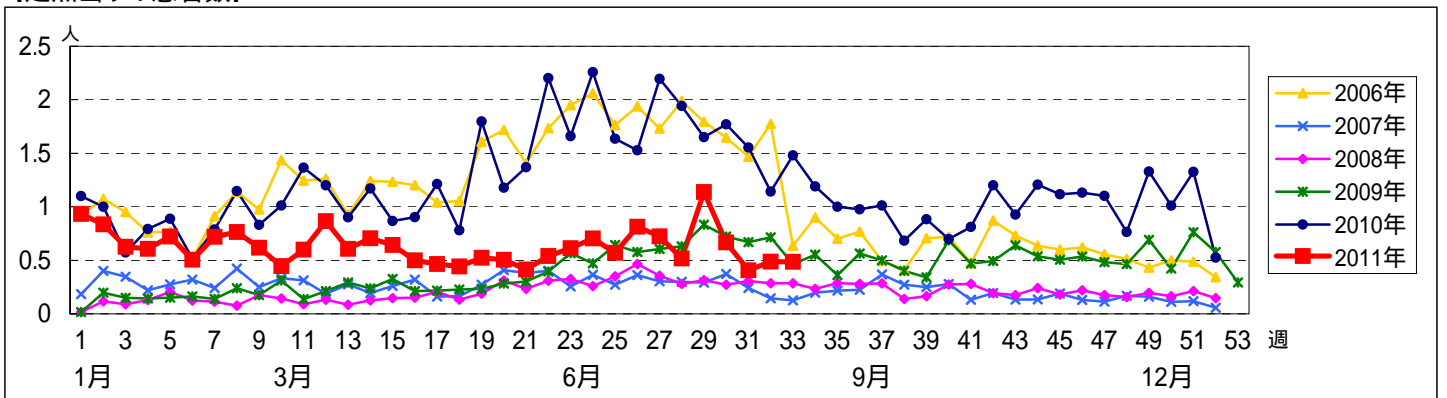


週数	合計	~5ヶ月	~11ヶ月	1歳	2歳	3歳	4歳	5歳	6歳	7歳	8歳	9歳	10~14歳	15~19歳	20歳以上
第29週	99			4	3	14	20	16	16	9	3	5	7	1	1
報告定点	87			0.05	0.03	0.16	0.23	0.18	0.18	0.10	0.03	0.06	0.08	0.01	0.01
第30週	56			3	3	8	6	11	12	6	2	4			1
報告定点	84			0.04	0.04	0.10	0.07	0.13	0.14	0.07	0.02	0.05			0.01
第31週	35				3	3	6	10	1	2	3	2	5		
報告定点	86				0.03	0.03	0.07	0.12	0.01	0.02	0.03	0.02	0.06		
第32週	39			3	6	3	6	6	4	5	1		3		2
報告定点	80			0.04	0.08	0.04	0.08	0.08	0.05	0.06	0.01		0.04		0.03
第33週	34			3	6	3	3	5	2		3	3	5		1
報告定点	70			0.04	0.09	0.04	0.04	0.07	0.03		0.04	0.04	0.07		0.01

[年齢層別5週分集計]



[定点当りの患者数]



<< 急性出血性結膜炎 >>

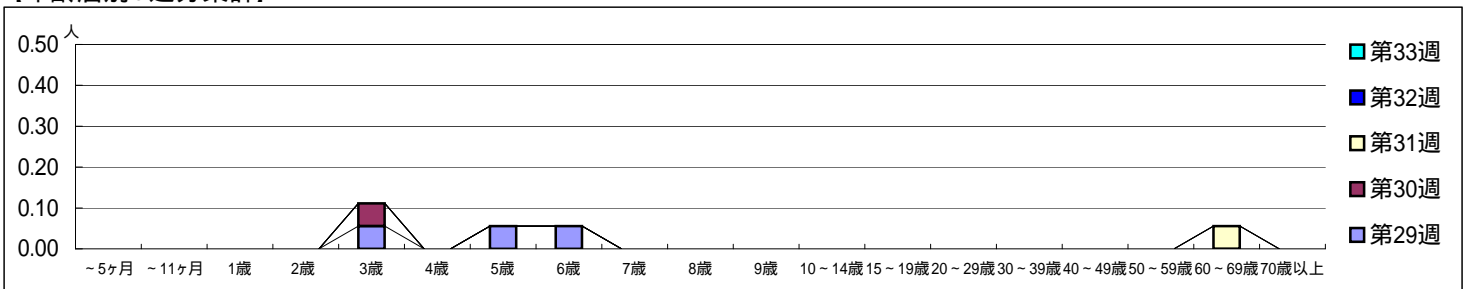
平成 23年 7月18日 ~ 8月21日
[平成 23年 第29週 ~ 第33週]

[区別・週別報告定点当り]

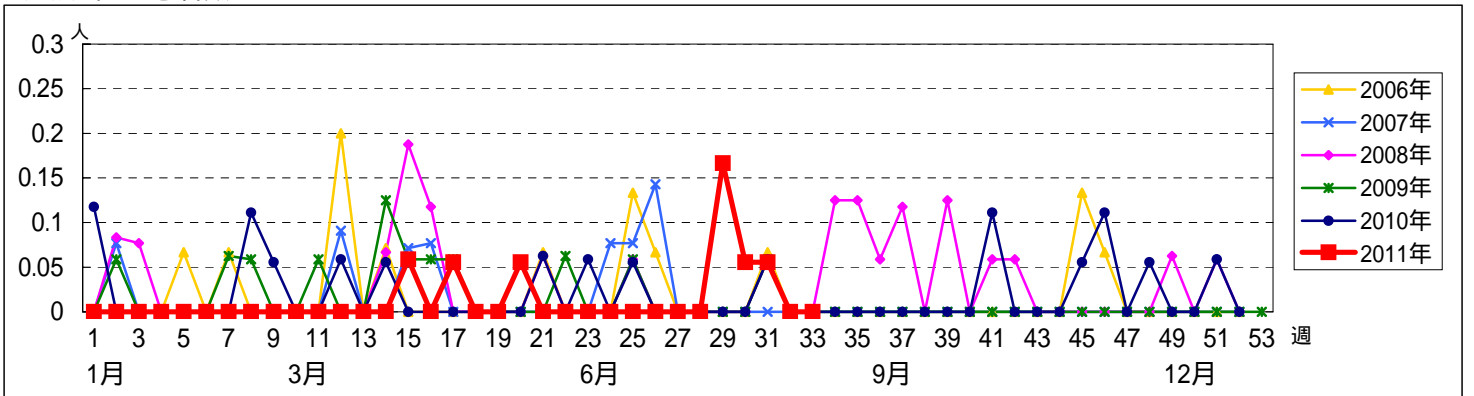
週数	総数	鶴見	神奈川	西	中	南	港南	保土ヶ谷	旭	磯子	金沢	港北	緑	青葉	都筑	戸塚	栄	泉	瀬谷
第29週	19	1	1	0	1	3	1	1	1	1	1	2	1	2	1	1	1	1	1
第30週	1	0	0	0	0	1	0	0	0	0	0	0	0	0	0	0	0	0	0
第31週	1	0	0	0	0	0	0	0	0	0	0	1	0	0	0	0	0	0	0
第32週	0	0	0	0	0	0	0	0	0	0	0	0	0	0	0	0	0	0	0
第33週	0	0	0	0	0	0	0	0	0	0	0	0	0	0	0	0	0	0	0

週数	合計	~5ヶ月	~11ヶ月	1歳	2歳	3歳	4歳	5歳	6歳	7歳	8歳	9歳	10~14歳	15~19歳	20~29歳	30~39歳	40~49歳	50~59歳	60~69歳	70歳以上
第29週	3					1		1	1											
第30週	1					1														
第31週	1																			1
第32週	0																			
第33週	0																			

[年齢層別5週分集計]



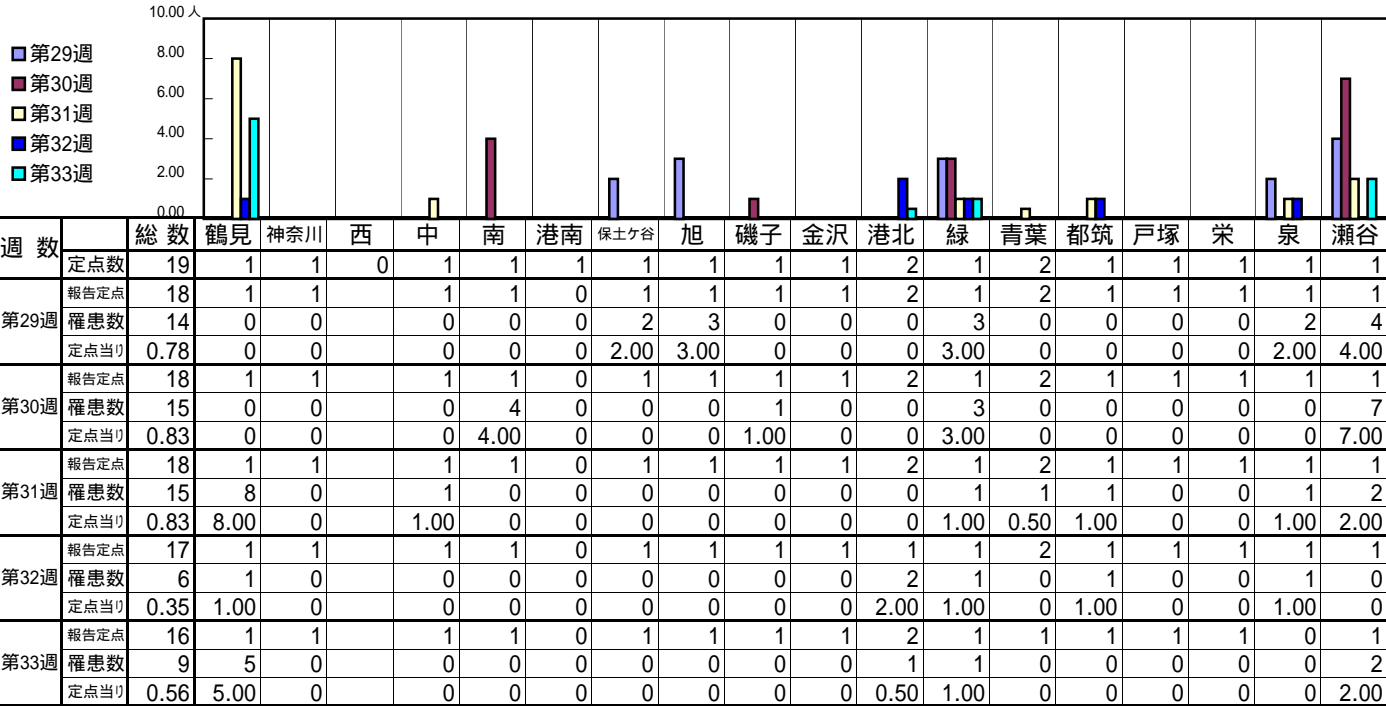
[定点当りの患者数]



<< 流行性角結膜炎 >>

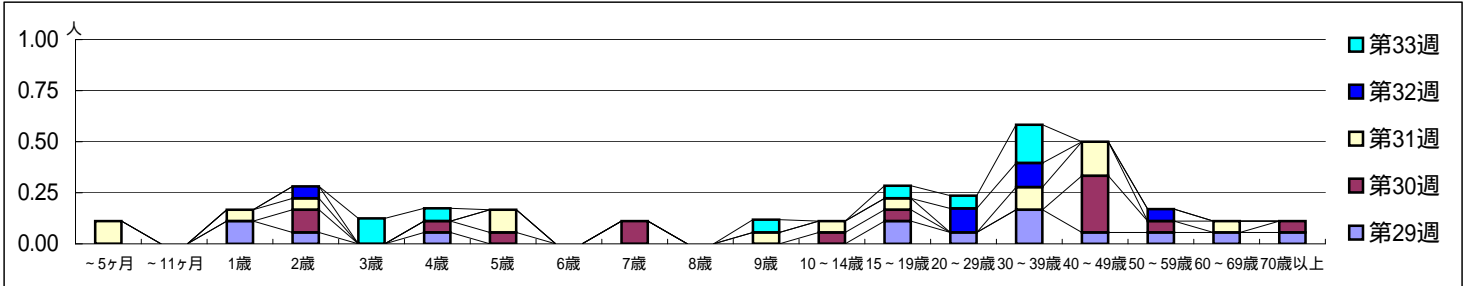
平成 23年 7月18日 ~ 8月21日
[平成 23年 第29週 ~ 第33週]

[区別・週別報告定点当り]



週数	合計	~5ヶ月	~11ヶ月	1歳	2歳	3歳	4歳	5歳	6歳	7歳	8歳	9歳	10~14歳	15~19歳	20~29歳	30~39歳	40~49歳	50~59歳	60~69歳	70歳以上
第29週	14			2	1		1							2	1	3	1	1	1	1
第30週	15				2		1	1		2			1	1			5	1		1
第31週	15	2		1	1			2				1	1	1		2	3		1	
第32週	6				1										2	2		1		
第33週	9					2	1					1	1	1	1	3				

[年齢層別5週分集計]



[定点当りの患者数]

