

疾病別 警報・注意報 発生状況

平成23年第46週

	インフルエンザ	RSウイルス感染症	咽頭結膜熱	A群溶血性レンサ球菌咽頭炎	感染性胃腸炎	水痘	手足口病	伝染性紅斑	突発性発しん	百日咳	ヘルパンギーナ	流行性耳下腺炎	急性出血性結膜炎	流行性角結膜炎
警報レベル	30		3	8	20	7	5	2		1	6	6	1	8
終息基準値	10		1	4	12	4	2	1		0.1	2	2	0.1	4
注意報レベル	10					4						3		
横浜市	0.08	0.23	0.14	1.14	4.32	1.29	0.73	0.15	0.63	-	0.03	0.27	0.06	0.50
鶴見	-	-	-	1.00	7.00	0.50	1.00	-	1.00	-	-	-	-	-
神奈川	-	0.50	-	1.00	7.17	2.17	0.67	-	1.50	-	-	0.33	-	-
西	-	-	-	-	5.67	2.00	-	-	1.00	-	-	0.33		
中	1.40	0.33	-	1.00	1.33	2.00	-	0.33	0.33	-	-	0.67	-	1.00
南	-	-	-	-	8.33	-	0.67	-	0.33	-	-	-	-	-
港南	-	0.20	0.20	0.60	4.40	2.80	1.20	-	0.80	-	-	0.20	-	-
保土ヶ谷	-	0.75	-	0.50	2.00	0.75	0.25	0.50	-	-	-	0.25	-	1.00
旭	0.14	-	-	-	5.40	0.80	0.20	0.20	-	-	-	0.40	-	-
磯子	-	0.25	0.50	1.25	6.25	1.50	-	-	1.25	-	-	-	-	-
金沢	-	-	-	1.00	1.60	0.20	0.40	0.20	0.40	-	-	0.40	-	-
港北	-	0.13	0.75	2.38	3.00	1.38	0.25	0.13	0.38	-	-	0.13	-	1.00
緑	-	1.75	0.25	2.00	3.00	0.50	0.25	-	0.75	-	0.25	0.25	1.00	1.00
青葉	-	-	-	0.71	2.57	1.43	2.14	0.43	0.57	-	-	0.14	-	1.00
都筑	0.20	-	-	1.33	3.00	1.33	0.67	-	0.33	-	-	0.33	-	2.00
戸塚	-	-	-	0.50	4.67	1.17	1.00	-	0.83	-	-	-	-	-
栄	-	-	-	1.00	0.50	0.25	0.50	0.50	0.50	-	0.25	0.75	-	-
泉	-	-	-	2.00	9.67	1.67	1.33	0.33	0.67	-	-	0.67	-	-
瀬谷	0.17	0.25	0.25	3.75	6.50	2.00	2.00	-	0.75	-	-	0.25	-	1.00

(- : 0) (... : 報告なし)

数字は報告定点当たり患者数です

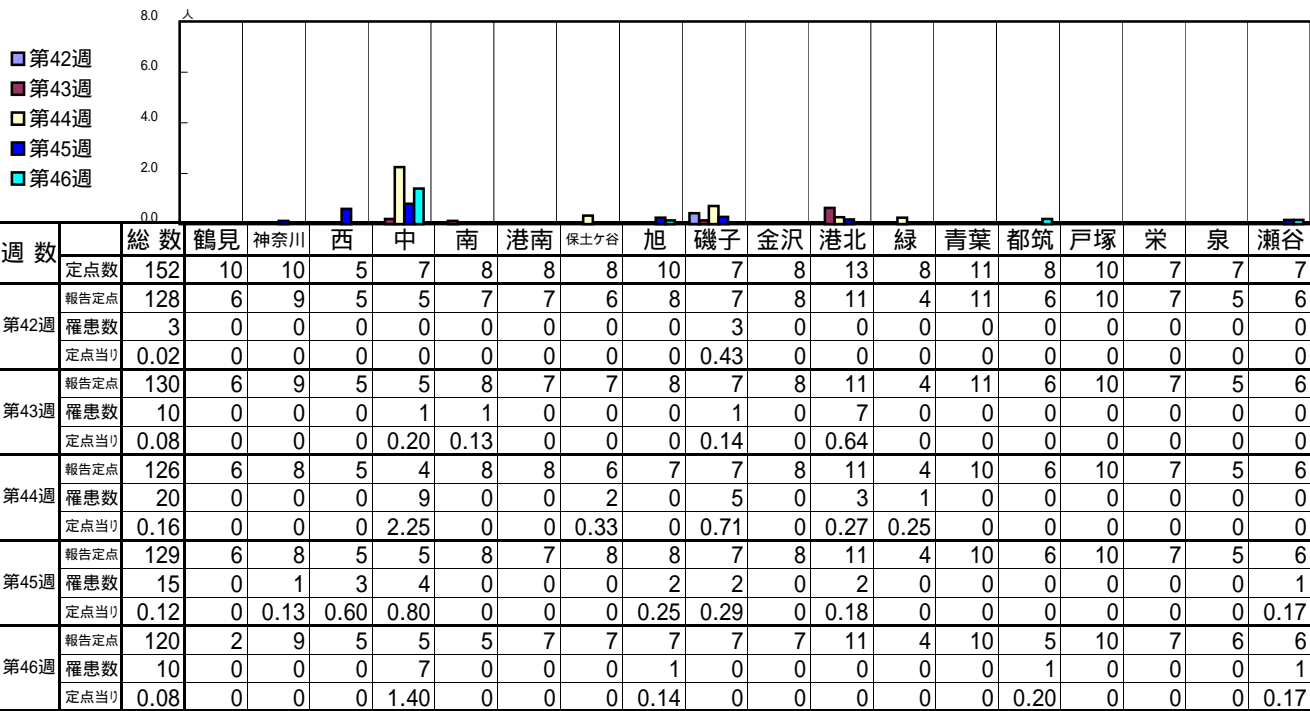
**報告定点当たりの値が警報レベル もしくは警報レベル継続中です
報告定点当たりの値が注意報レベルに達しています**

(この数字は集計時点のものです。翌週以降、変動する可能性があります)

<< インフルエンザ >>

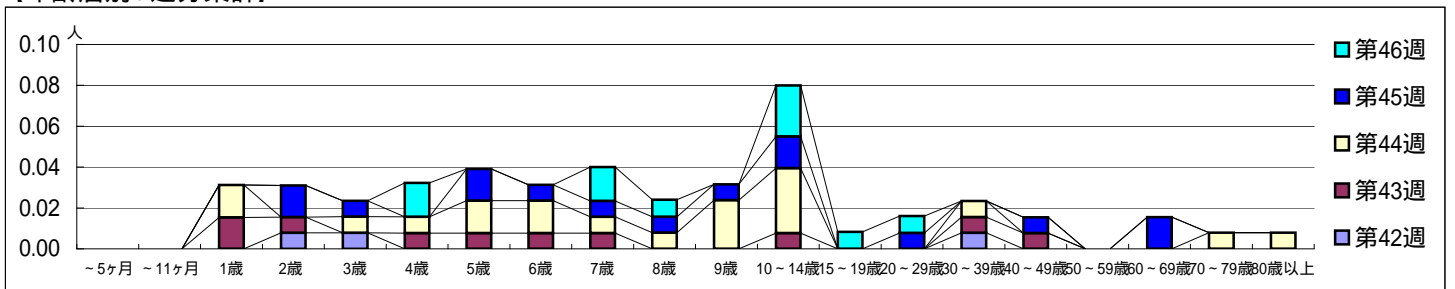
平成 23年10月17日 ~ 11月20日
[平成 23年 第42週 ~ 第46週]

【区別・週別報告定点当り】

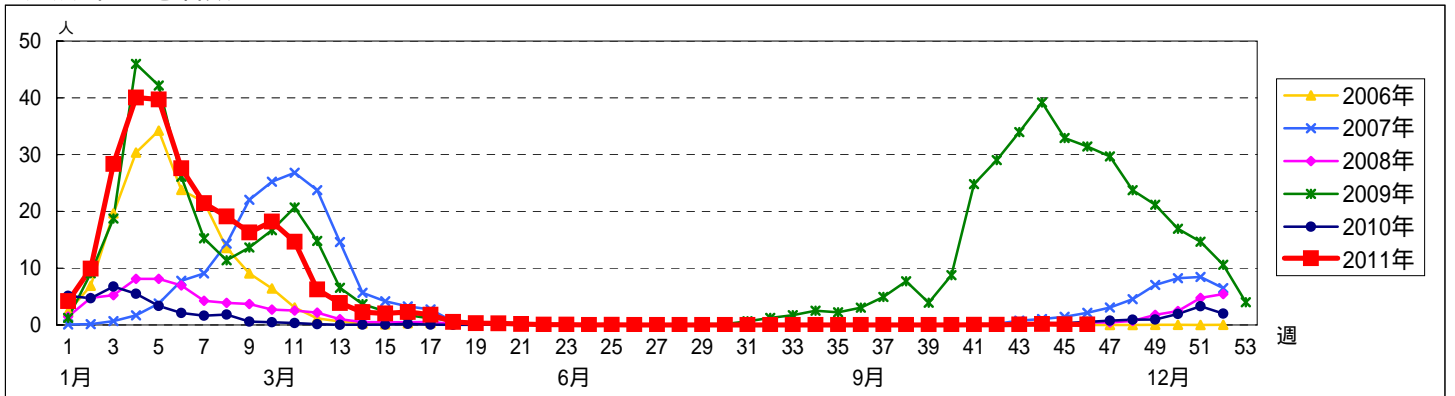


週数	合計	~5ヶ月	~11ヶ月	1歳	2歳	3歳	4歳	5歳	6歳	7歳	8歳	9歳	10~14歳	15~19歳	20~29歳	30~39歳	40~49歳	50~59歳	60~69歳	70~79歳	80歳以上
第42週	3				1	1										1					
第43週	10			2	1		1	1	1	1			1			1	1				
第44週	20			2		1	1	2	2	1	1	3	4			1				1	1
第45週	15				2	1		2	1	1	1	1	2		1		1			2	
第46週	10						2			2	1		3	1	1						

【年齢層別5週分集計】



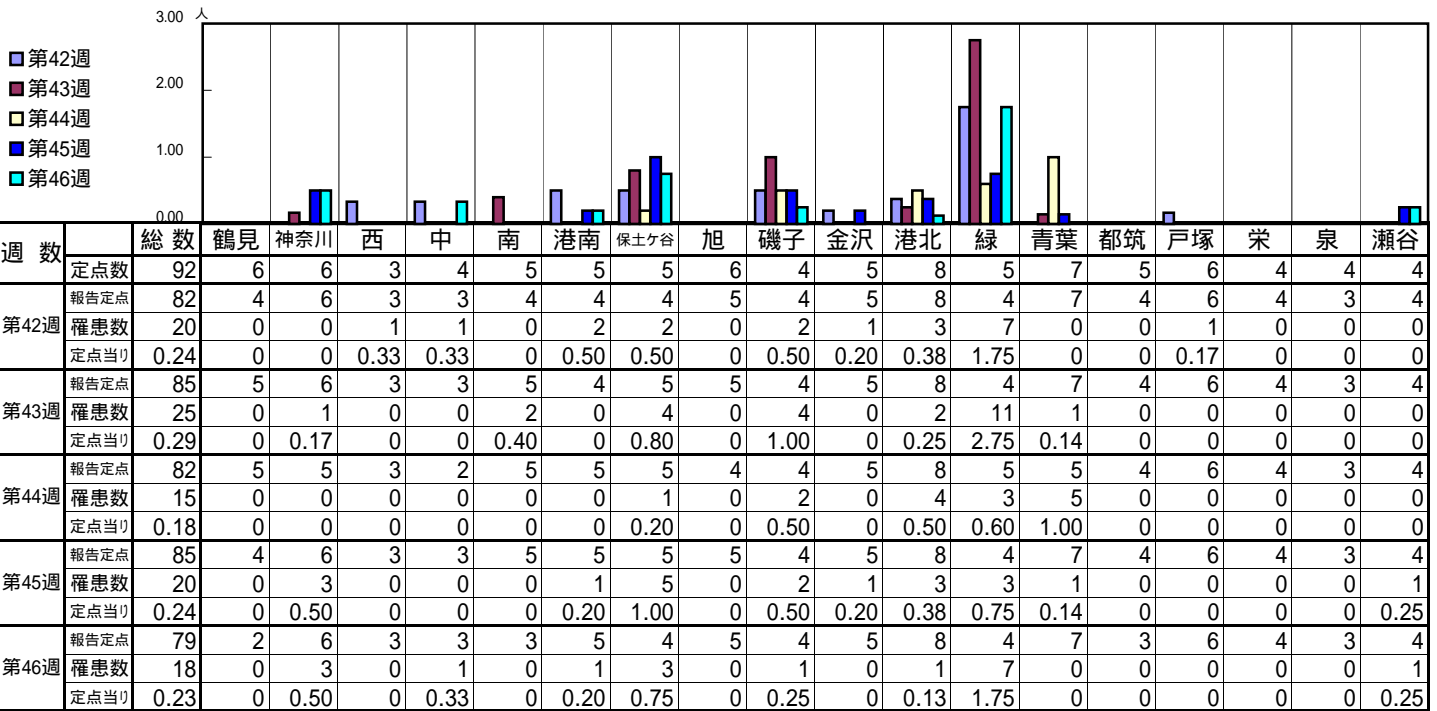
【定点当りの患者数】



<< RSウイルス感染症 >>

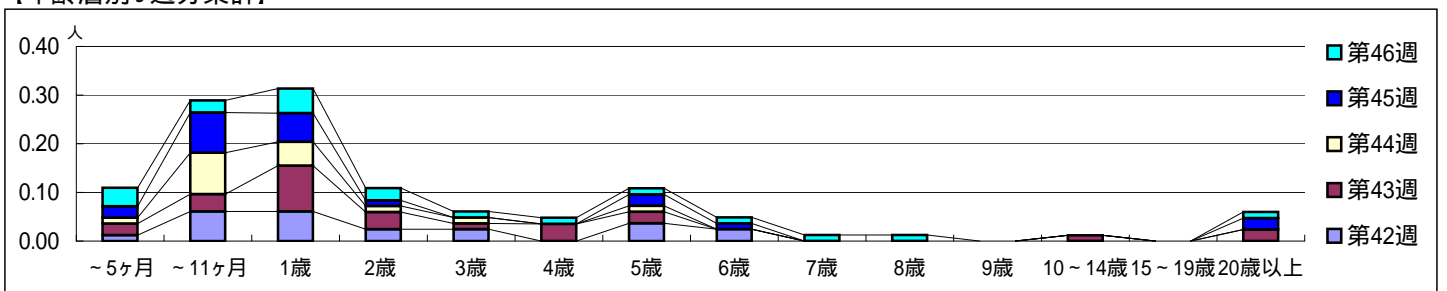
平成 23年10月17日 ~ 11月20日
[平成 23年 第42週 ~ 第46週]

[区別・週別報告定点当り]

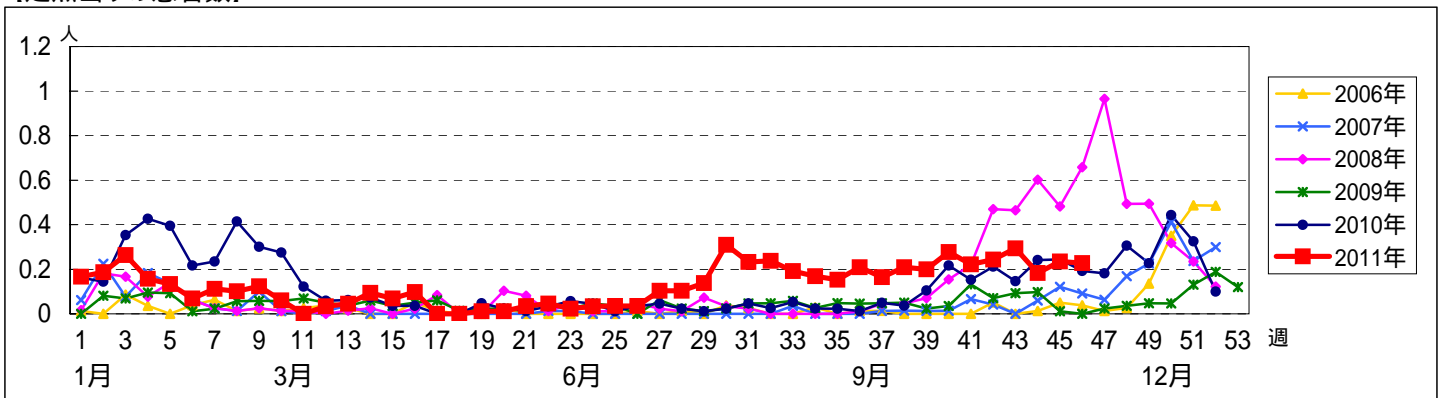


週数	合計	~5ヶ月	~11ヶ月	1歳	2歳	3歳	4歳	5歳	6歳	7歳	8歳	9歳	10~14歳	15~19歳	20歳以上
第42週	20	1	5	5	2	2		3	2						
第43週	25	2	3	8	3	1	3	2					1		2
第44週	15	1	7	4	1	1		1							
第45週	20	2	7	5	1			2	1						2
第46週	18	3	2	4	2	1	1	1	1	1	1				1

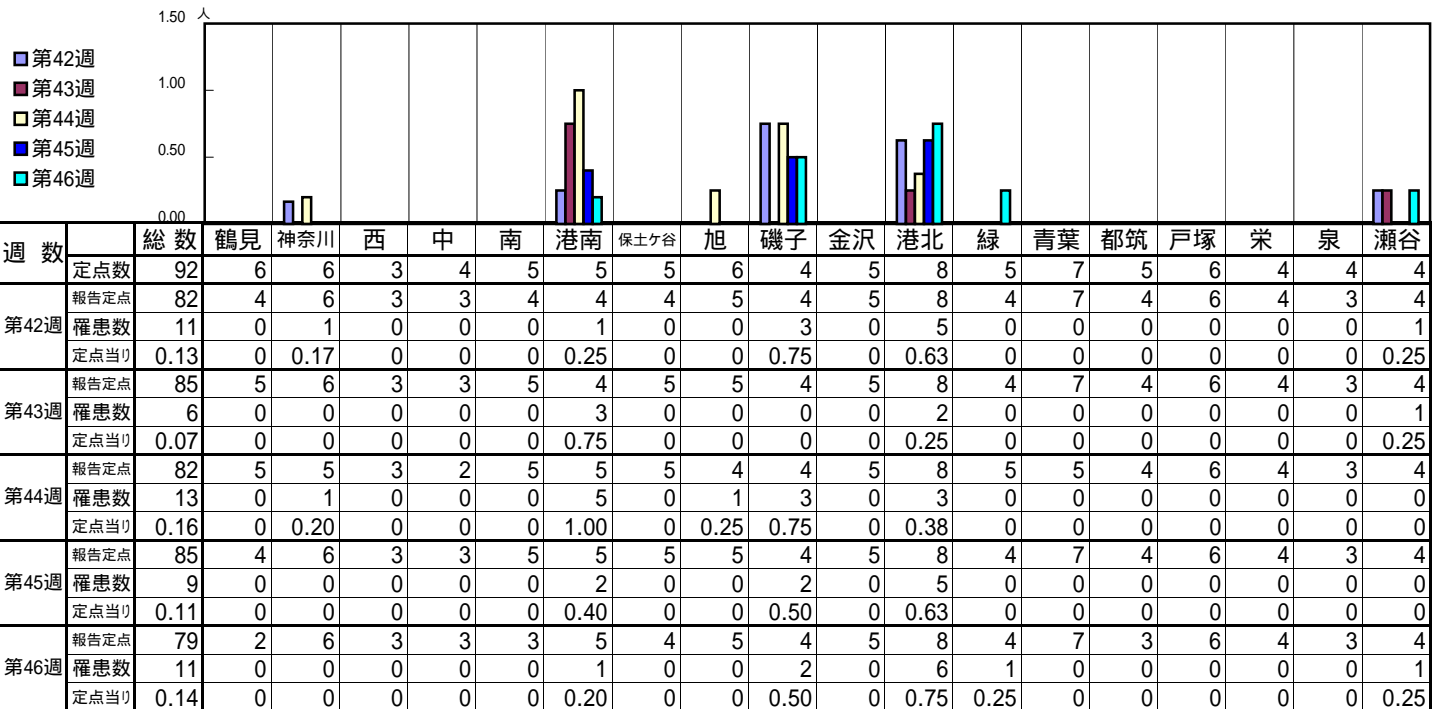
[年齢層別5週分集計]



[定点当りの患者数]

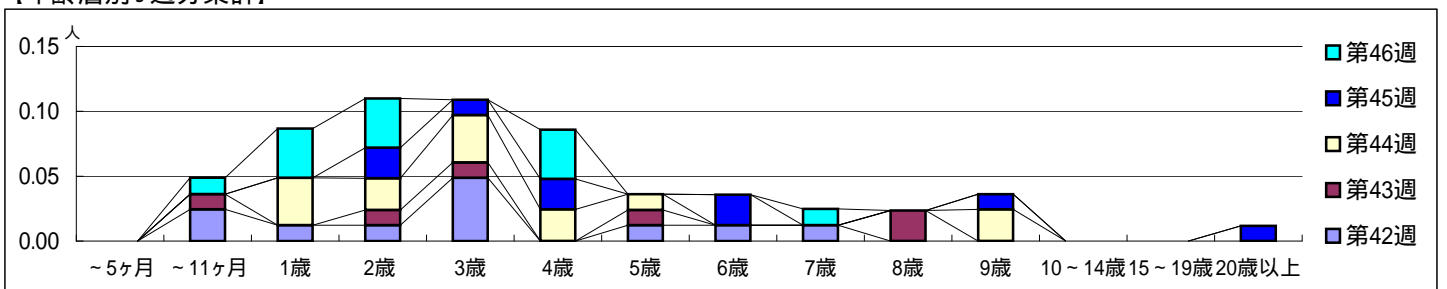


【区別・週別報告定点当り】

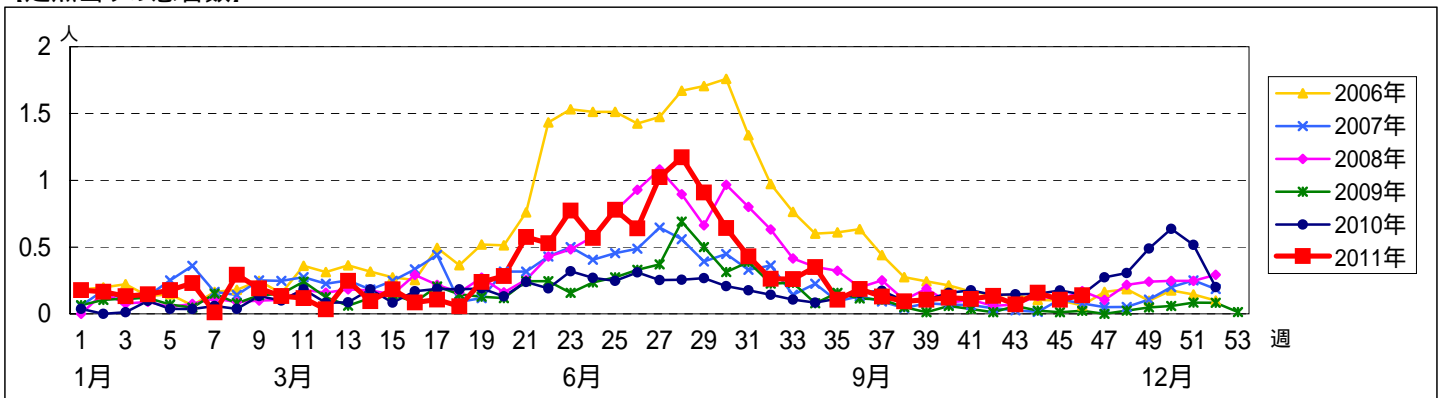


週数	合計	~5ヶ月	~11ヶ月	1歳	2歳	3歳	4歳	5歳	6歳	7歳	8歳	9歳	10~14歳	15~19歳	20歳以上
第42週	罹患数 11		2	1	1	4		1	1	1					
第42週	定点当り 0.13		0.02	0.01	0.01	0.05		0.01	0.01	0.01					
第43週	罹患数 6		1		1	1		1			2				
第43週	定点当り 0.07		0.01		0.01	0.01		0.01			0.02				
第44週	罹患数 13			3	2	3	2	1				2			
第44週	定点当り 0.16			0.04	0.02	0.04	0.02	0.01				0.02			
第45週	罹患数 9				2	1	2		2			1			1
第45週	定点当り 0.11				0.02	0.01	0.02		0.02			0.01			0.01
第46週	罹患数 11		1	3	3		3			1					
第46週	定点当り 0.14		0.01	0.04	0.04		0.04			0.01					

【年齢層別5週分集計】



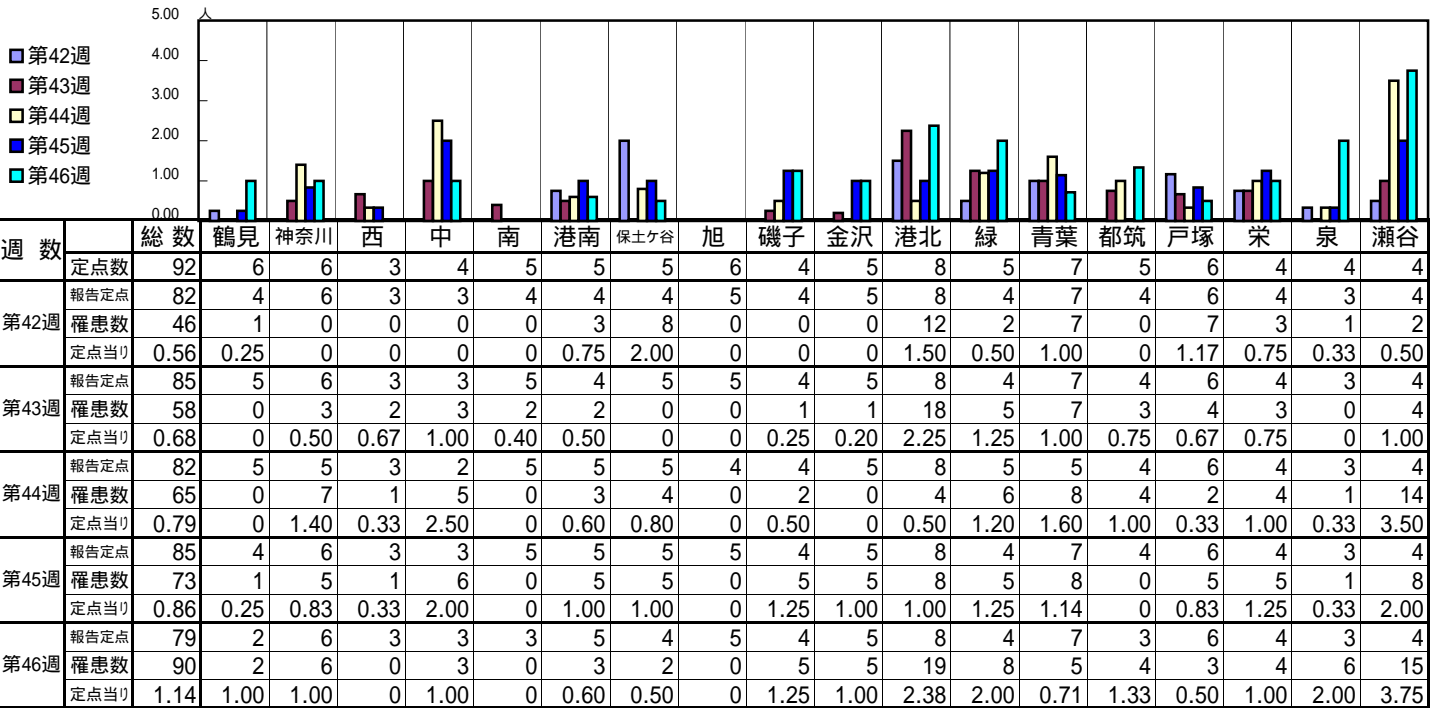
【定点当りの患者数】



<< A群溶血性レンサ球菌咽頭炎 >>

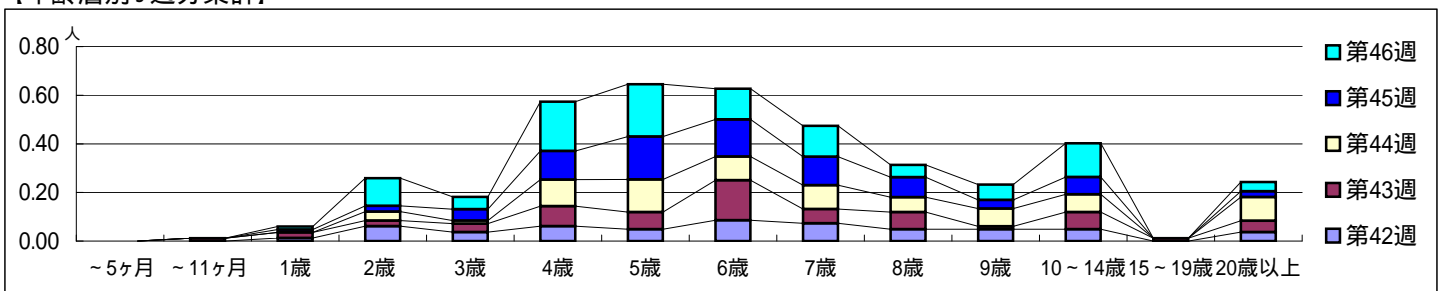
平成 23年10月17日 ~ 11月20日
[平成 23年 第42週 ~ 第46週]

[区別・週別報告定点当り]

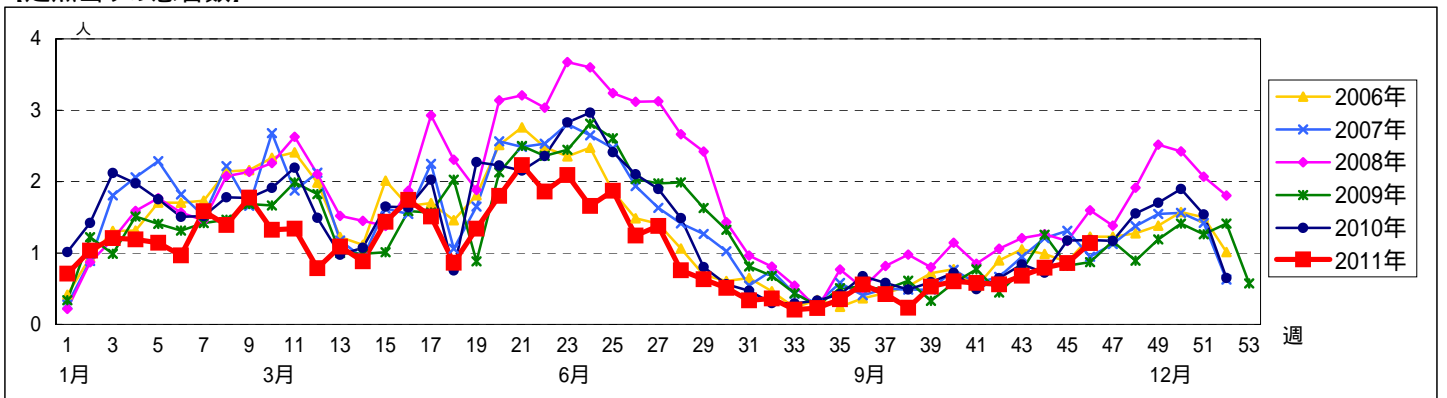


週数	合計	~5ヶ月	~11ヶ月	1歳	2歳	3歳	4歳	5歳	6歳	7歳	8歳	9歳	10~14歳	15~19歳	20歳以上
第42週	罹患数 46			1	5	3	5	4	7	6	4	4	4		3
第42週	定点当り 0.56			0.01	0.06	0.04	0.06	0.05	0.09	0.07	0.05	0.05	0.05		0.04
第43週	罹患数 58		1	2	2	3	7	6	14	5	6	1	6	1	4
第43週	定点当り 0.68		0.01	0.02	0.02	0.04	0.08	0.07	0.16	0.06	0.07	0.01	0.07	0.01	0.05
第44週	罹患数 65				3	1	9	11	8	8	5	6	6		8
第44週	定点当り 0.79				0.04	0.01	0.11	0.13	0.10	0.10	0.06	0.07	0.07		0.10
第45週	罹患数 73			1	2	4	10	15	13	10	7	3	6		2
第45週	定点当り 0.86			0.01	0.02	0.05	0.12	0.18	0.15	0.12	0.08	0.04	0.07		0.02
第46週	罹患数 90			1	9	4	16	17	10	10	4	5	11		3
第46週	定点当り 1.14			0.01	0.11	0.05	0.20	0.22	0.13	0.13	0.05	0.06	0.14		0.04

[年齢層別5週分集計]



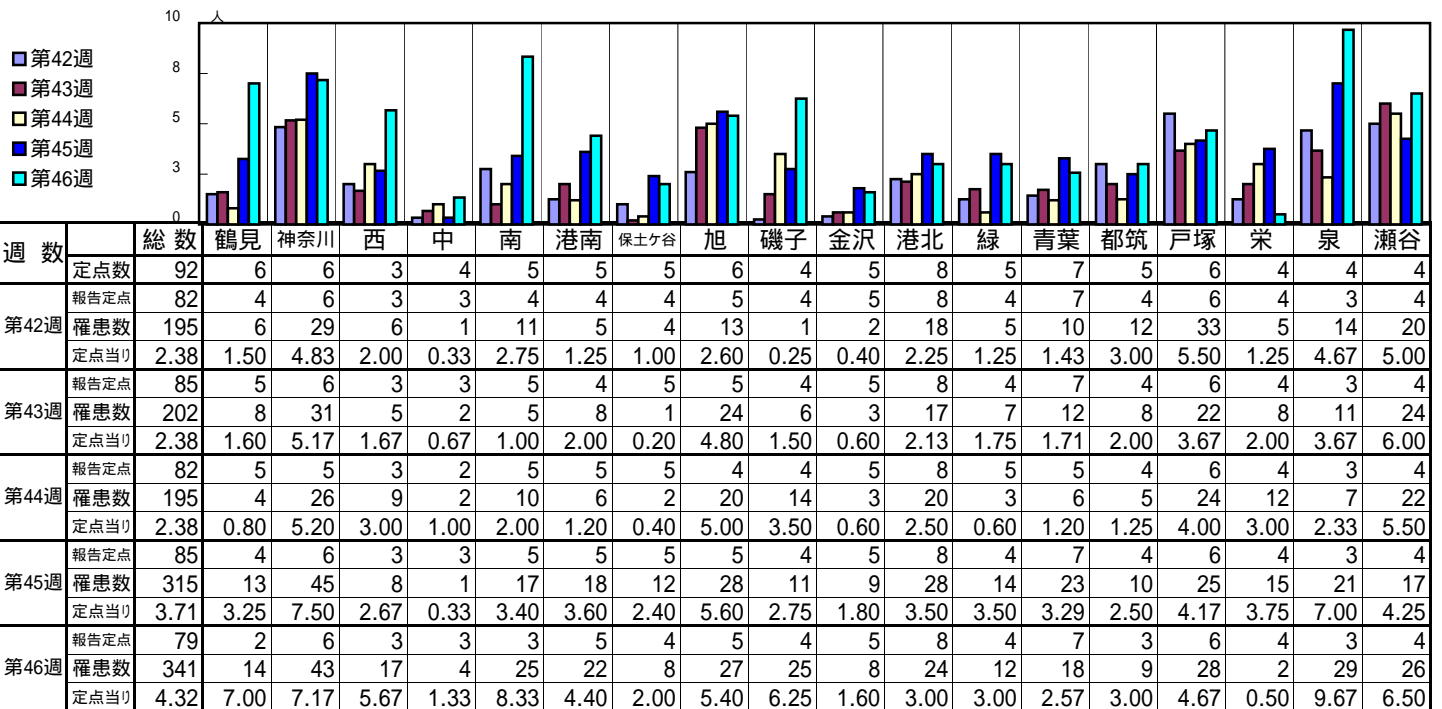
[定点当りの患者数]



<< 感染性胃腸炎 >>

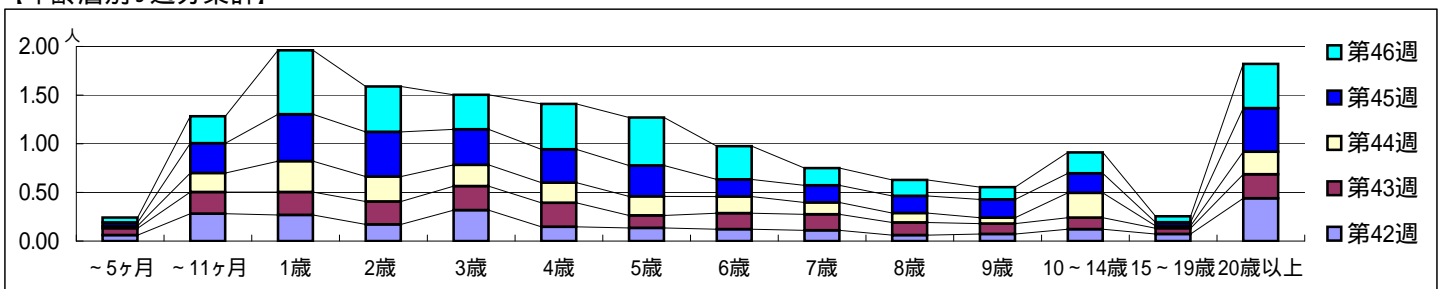
平成 23年10月17日 ~ 11月20日
[平成 23年 第42週 ~ 第46週]

[区別・週別報告定点当り]

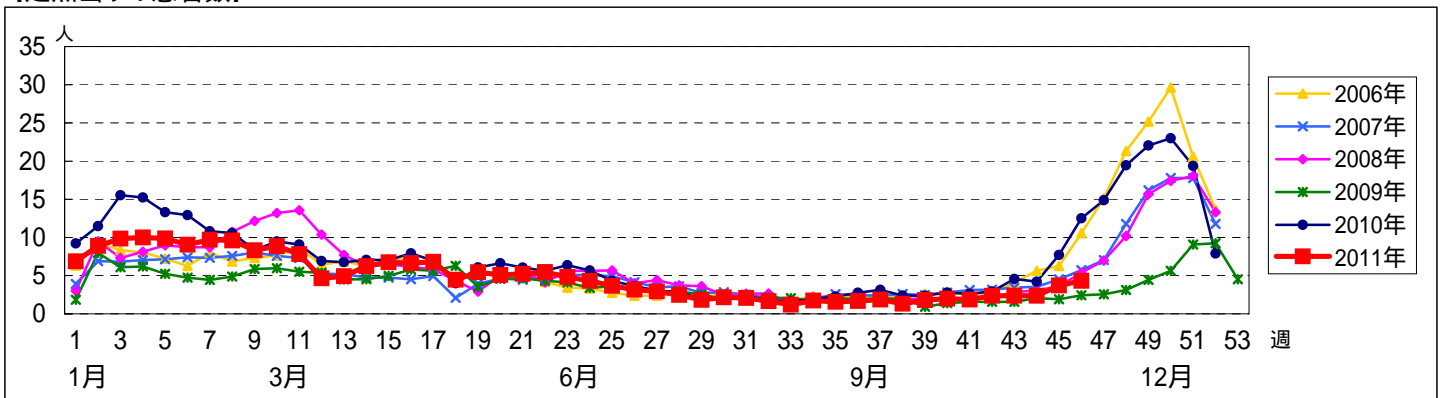


週数		合計	~5ヶ月	~11ヶ月	1歳	2歳	3歳	4歳	5歳	6歳	7歳	8歳	9歳	10~14歳	15~19歳	20歳以上
第42週	罹患数	195	5	23	22	14	26	12	11	10	9	5	6	10	6	36
	定点当り	2.38	0.06	0.28	0.27	0.17	0.32	0.15	0.13	0.12	0.11	0.06	0.07	0.12	0.07	0.44
第43週	罹患数	202	6	19	20	20	21	21	11	14	14	11	9	10	5	21
	定点当り	2.38	0.07	0.22	0.24	0.24	0.25	0.25	0.13	0.16	0.16	0.13	0.11	0.12	0.06	0.25
第44週	罹患数	195	2	16	26	21	18	17	16	14	10	8	5	21	2	19
	定点当り	2.38	0.02	0.20	0.32	0.26	0.22	0.21	0.20	0.17	0.12	0.10	0.06	0.26	0.02	0.23
第45週	罹患数	315	3	26	41	39	31	29	27	15	15	15	16	17	3	38
	定点当り	3.71	0.04	0.31	0.48	0.46	0.36	0.34	0.32	0.18	0.18	0.18	0.19	0.20	0.04	0.45
第46週	罹患数	341	4	22	52	37	28	37	39	27	14	13	10	17	5	36
	定点当り	4.32	0.05	0.28	0.66	0.47	0.35	0.47	0.49	0.34	0.18	0.16	0.13	0.22	0.06	0.46

[年齢層別5週分集計]



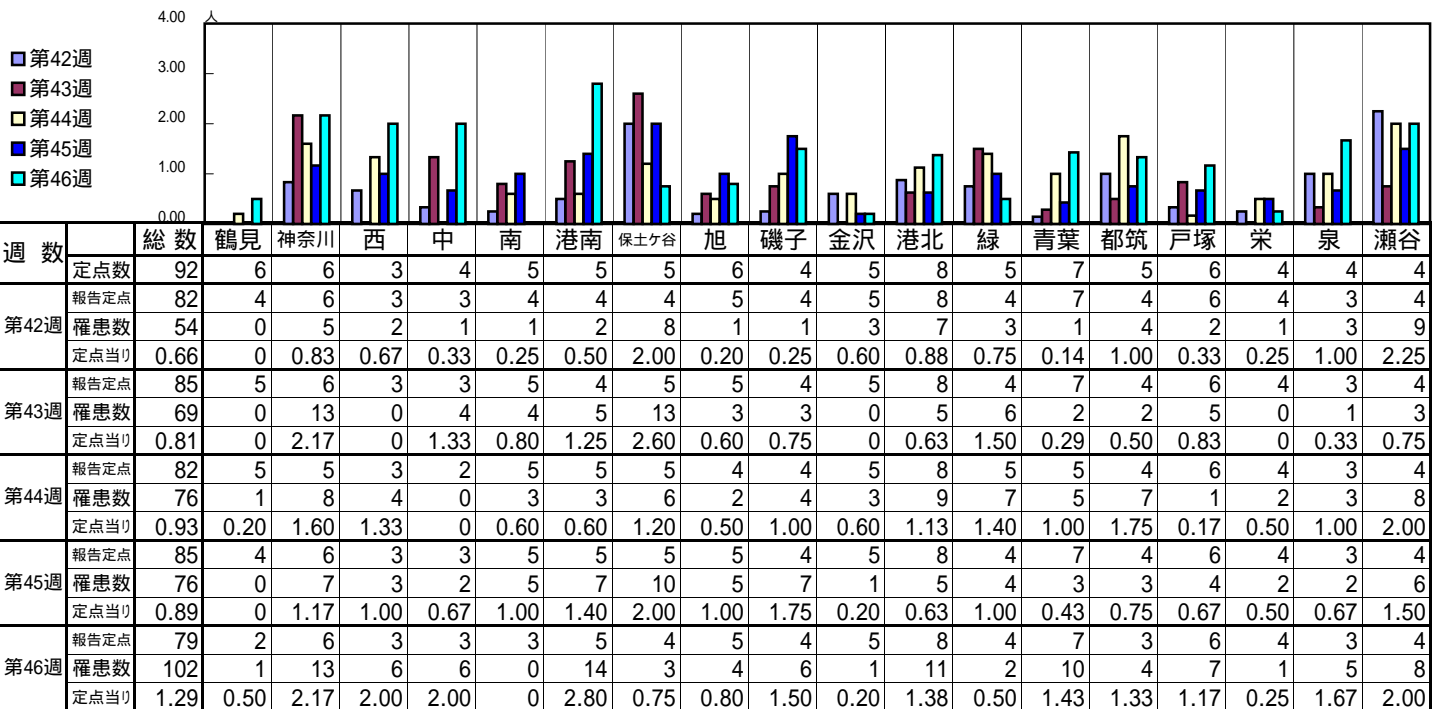
[定点当りの患者数]



<< 水痘 >>

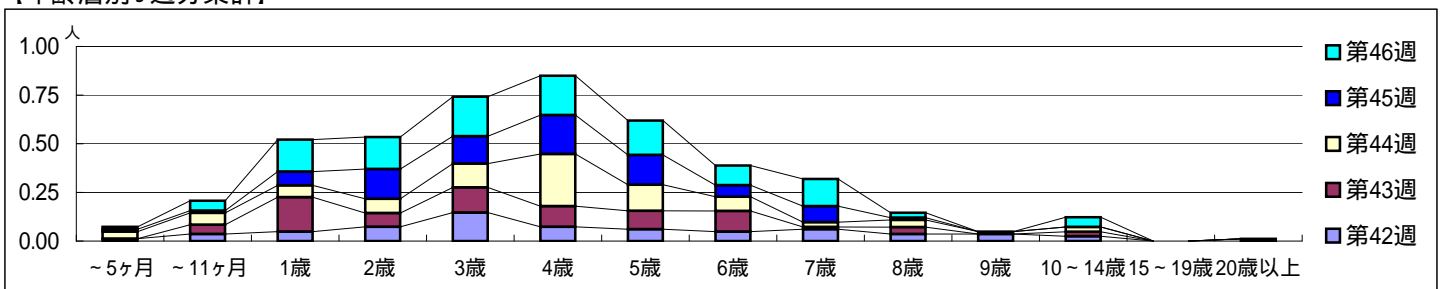
平成 23年10月17日 ~ 11月20日
[平成 23年 第42週 ~ 第46週]

[区別・週別報告定点当り]

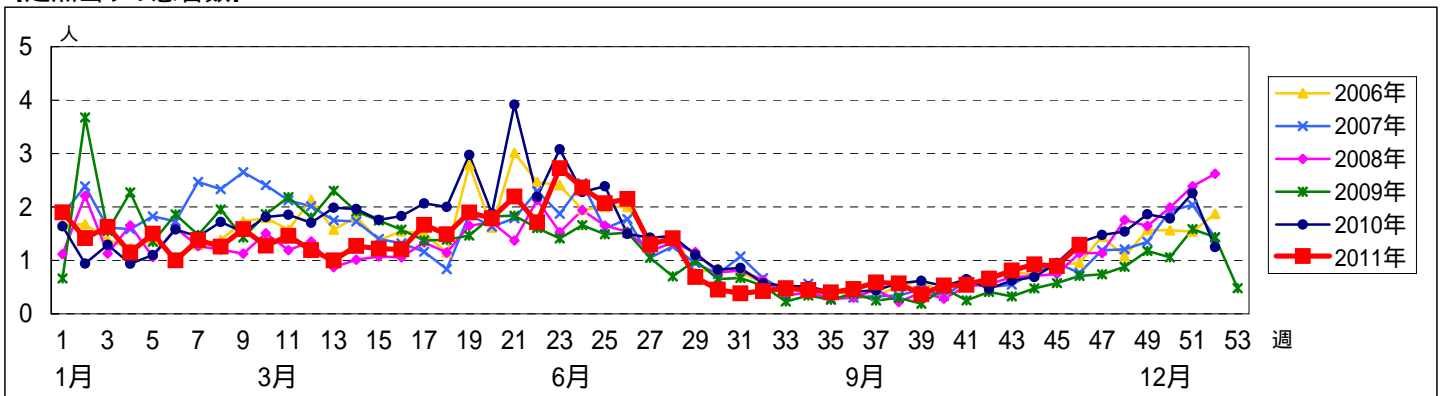


週数	合計	~5ヶ月	~11ヶ月	1歳	2歳	3歳	4歳	5歳	6歳	7歳	8歳	9歳	10~14歳	15~19歳	20歳以上
第42週	罹患数 54	1	3	4	6	12	6	5	4	5	3	3	2		
第42週	定点当り 0.66	0.01	0.04	0.05	0.07	0.15	0.07	0.06	0.05	0.06	0.04	0.04	0.02		
第43週	罹患数 69		4	15	6	11	9	8	9	1	3		2		1
第43週	定点当り 0.81		0.05	0.18	0.07	0.13	0.11	0.09	0.11	0.01	0.04		0.02		0.01
第44週	罹患数 76	3	5	5	6	10	22	11	6	2	3	1	2		
第44週	定点当り 0.93	0.04	0.06	0.06	0.07	0.12	0.27	0.13	0.07	0.02	0.04	0.01	0.02		
第45週	罹患数 76	1	1	6	13	12	17	13	5	7	1				
第45週	定点当り 0.89	0.01	0.01	0.07	0.15	0.14	0.20	0.15	0.06	0.08	0.01				
第46週	罹患数 102	1	4	13	13	16	16	14	8	11	2		4		
第46週	定点当り 1.29	0.01	0.05	0.16	0.16	0.20	0.20	0.18	0.10	0.14	0.03		0.05		

[年齢層別5週分集計]



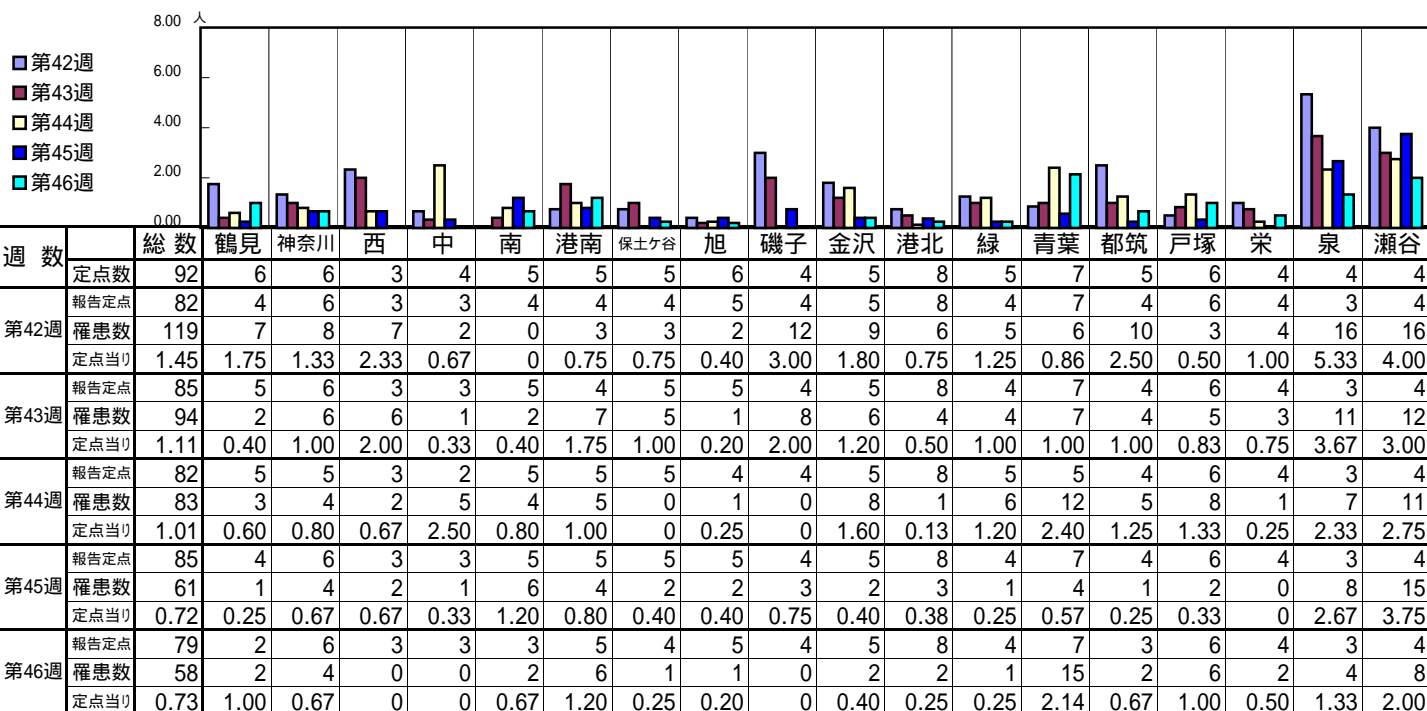
[定点当りの患者数]



<< 手足口病 >>

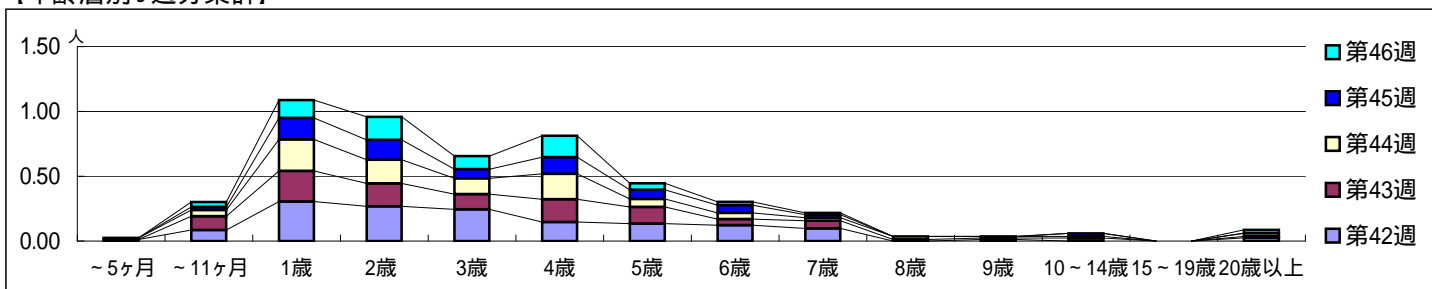
平成 23年10月17日 ~ 11月20日
[平成 23年 第42週 ~ 第46週]

[区別・週別報告定点当り]

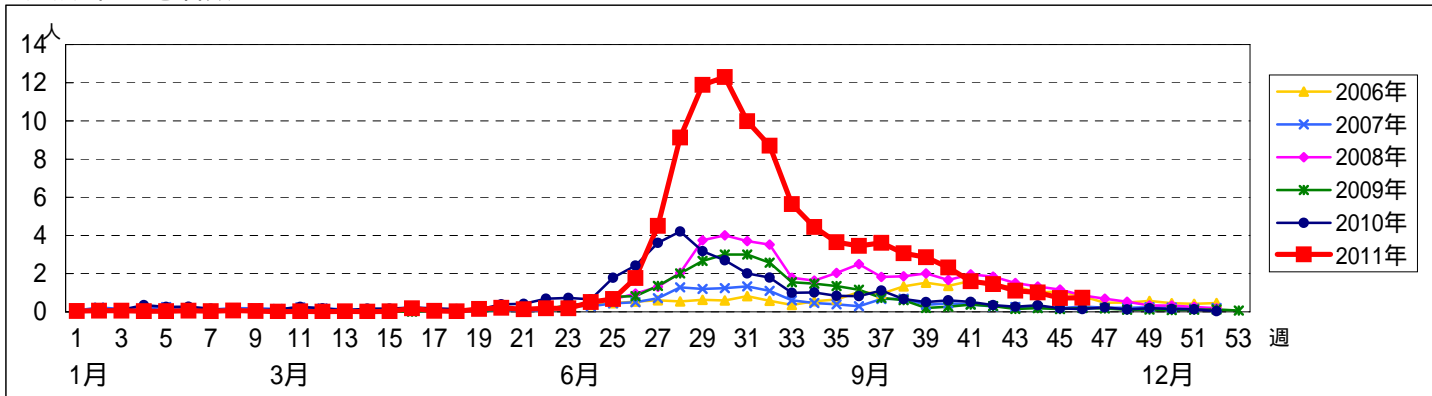


週数		合計	~5ヶ月	~11ヶ月	年齢															
					1歳	2歳	3歳	4歳	5歳	6歳	7歳	8歳	9歳	10~14歳	15~19歳	20歳以上				
第42週	罹患数	119	1	7	25	22	20	12	11	10	8			1			2			
	定点当り	1.45	0.01	0.09	0.30	0.27	0.24	0.15	0.13	0.12	0.10			0.01			0.02			
第43週	罹患数	94		9	20	15	10	15	11	4	5	1	1	2			1			
	定点当り	1.11		0.11	0.24	0.18	0.12	0.18	0.13	0.05	0.06	0.01	0.01	0.02			0.01			
第44週	罹患数	83	1	4	20	15	10	16	5	4	2	2	1	1			2			
	定点当り	1.01	0.01	0.05	0.24	0.18	0.12	0.20	0.06	0.05	0.02	0.02	0.01	0.01			0.02			
第45週	罹患数	61		2	14	13	6	11	6	5	2			2						
	定点当り	0.72		0.02	0.16	0.15	0.07	0.13	0.07	0.06	0.02			0.02						
第46週	罹患数	58		3	11	14	8	13	4	2	1						2			
	定点当り	0.73		0.04	0.14	0.18	0.10	0.16	0.05	0.03	0.01						0.03			

[年齢層別5週分集計]



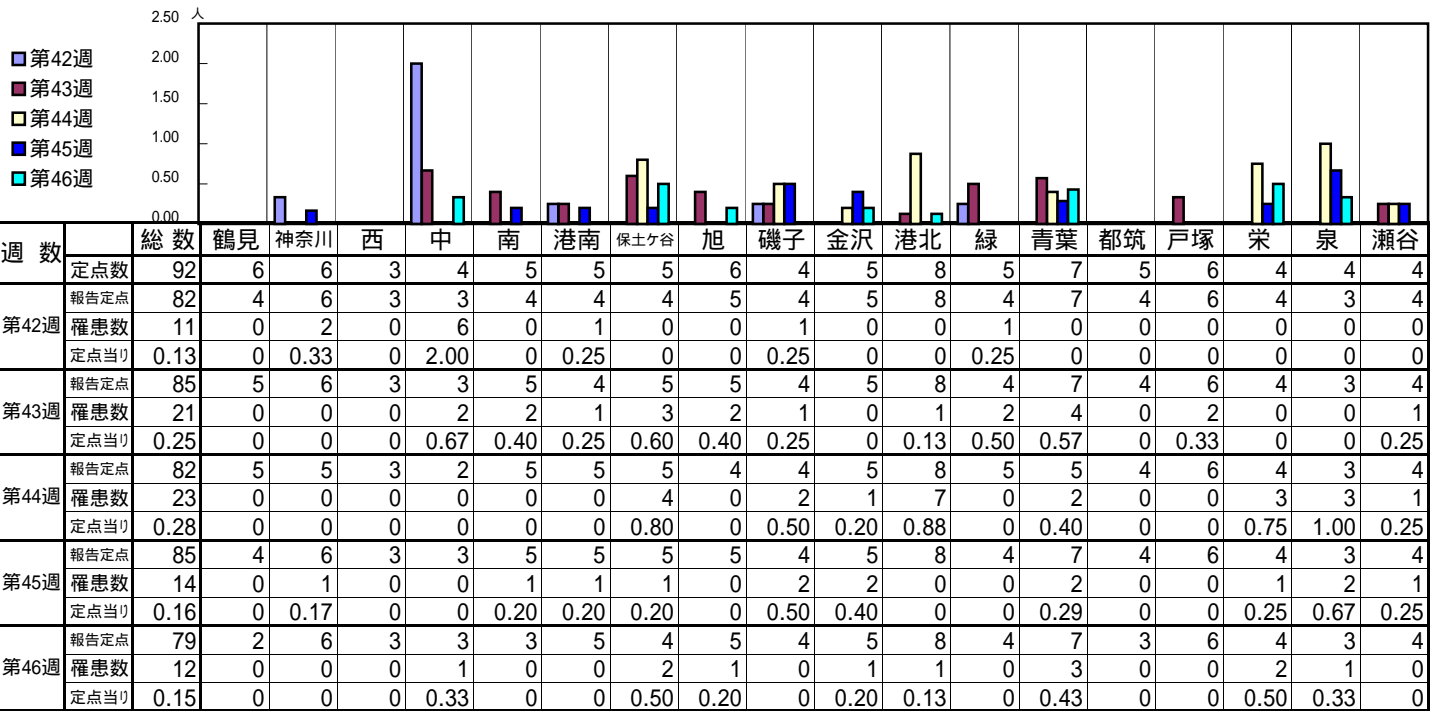
[定点当りの患者数]



<< 伝染性紅斑 >>

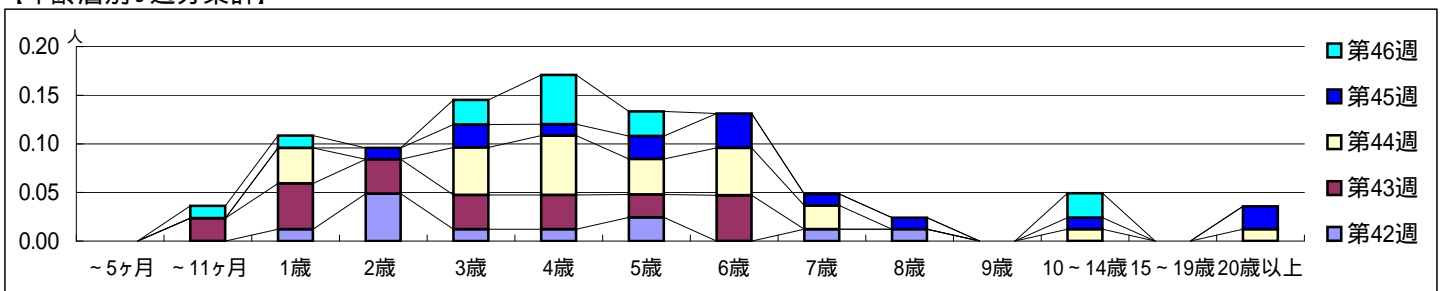
平成 23年10月17日 ~ 11月20日
[平成 23年 第42週 ~ 第46週]

【区別・週別報告定点当り】

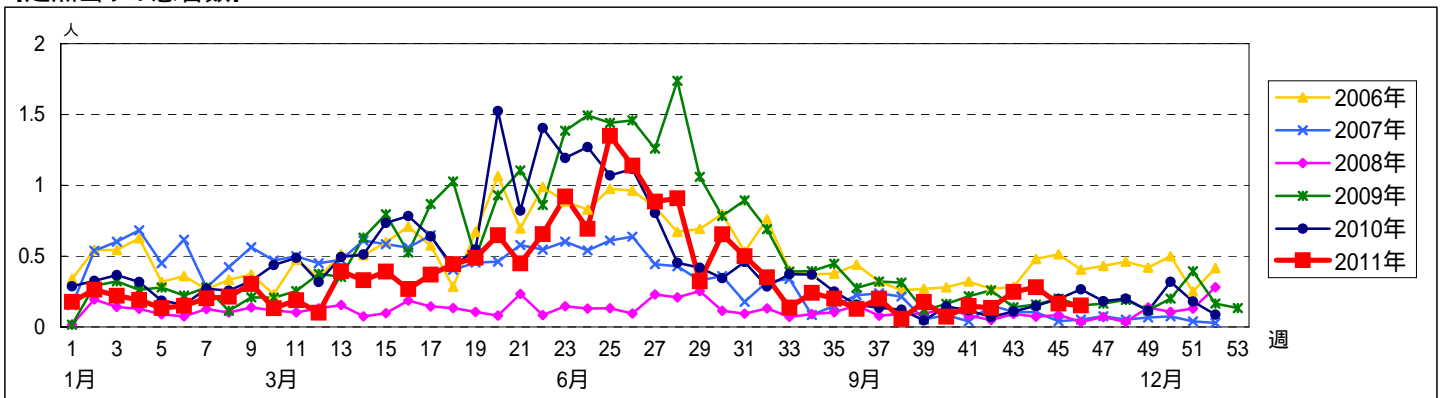


週数	合計	~5ヶ月	~11ヶ月	1歳	2歳	3歳	4歳	5歳	6歳	7歳	8歳	9歳	10~14歳	15~19歳	20歳以上
第42週	11			1	4	1	1	2		1	1				
第43週	21		2	4	3	3	3	2	4						
第44週	23			3		4	5	3	4	2			1		1
第45週	14				1	2	1	2	3	1	1		1		2
第46週	12		1	1		2	4	2					2		

【年齢層別5週分集計】



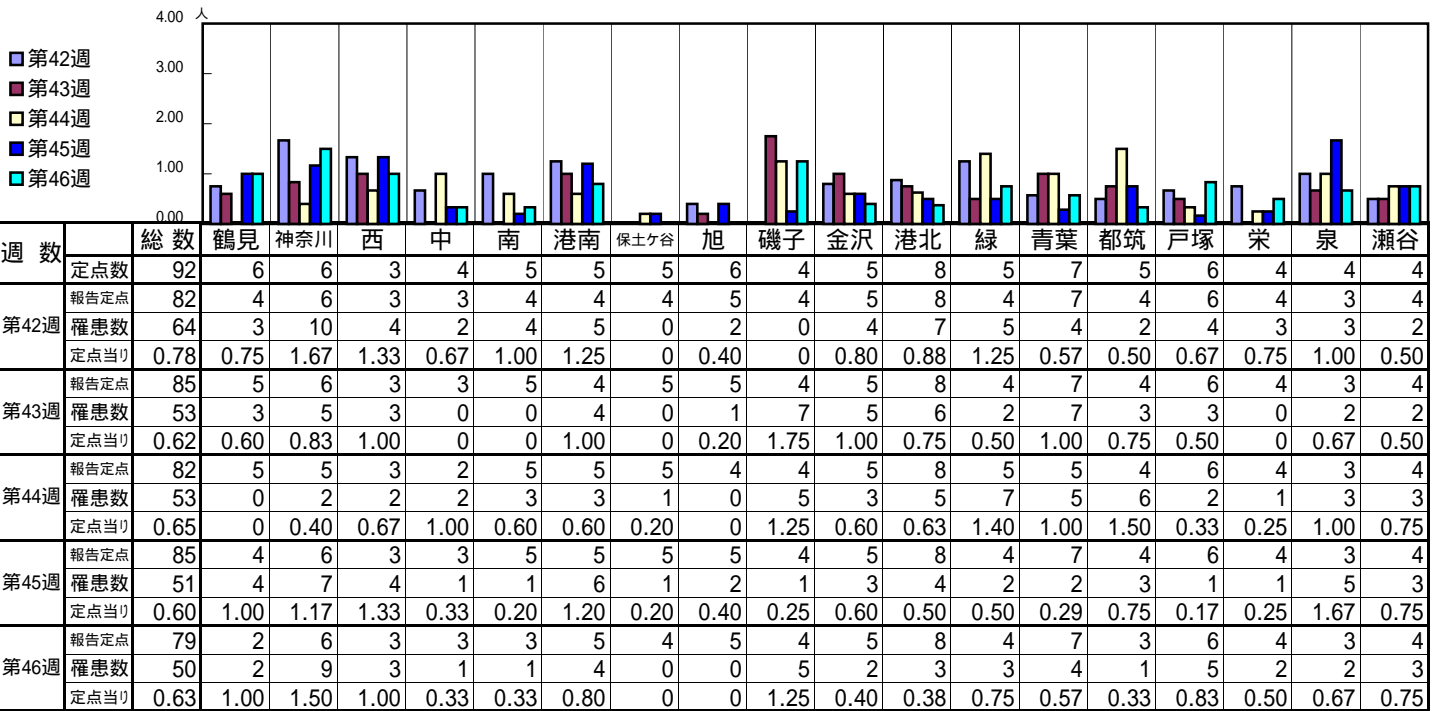
【定点当りの患者数】



<< 突発性発しん >>

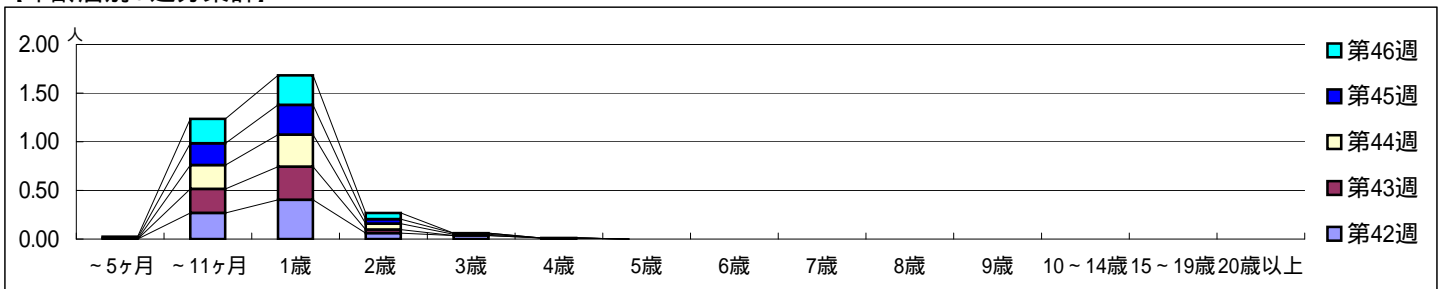
平成 23年10月17日 ~ 11月20日
[平成 23年 第42週 ~ 第46週]

【区別・週別報告定点当り】

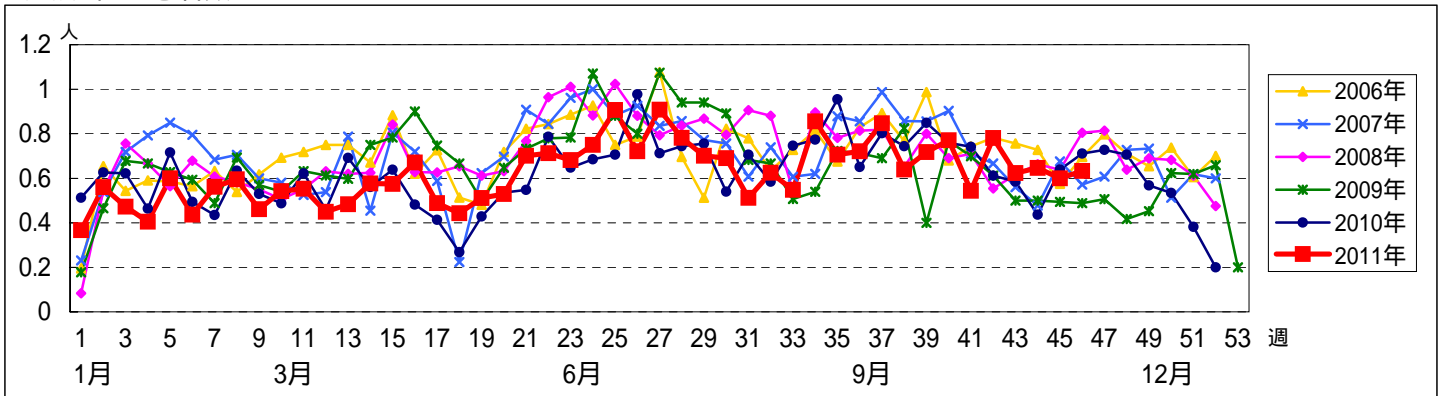


週数	合計	~5ヶ月	~11ヶ月	1歳	2歳	3歳	4歳	5歳	6歳	7歳	8歳	9歳	10~14歳	15~19歳	20歳以上
第42週	罹患数 64		22	33	5	3	1								
第42週	定点当り 0.78		0.27	0.40	0.06	0.04	0.01								
第43週	罹患数 53		21	29	3										
第43週	定点当り 0.62		0.25	0.34	0.04										
第44週	罹患数 53		20	27	5	1									
第44週	定点当り 0.65		0.24	0.33	0.06	0.01									
第45週	罹患数 51	1	19	26	4	1									
第45週	定点当り 0.60	0.01	0.22	0.31	0.05	0.01									
第46週	罹患数 50	1	20	24	5										
第46週	定点当り 0.63	0.01	0.25	0.30	0.06										

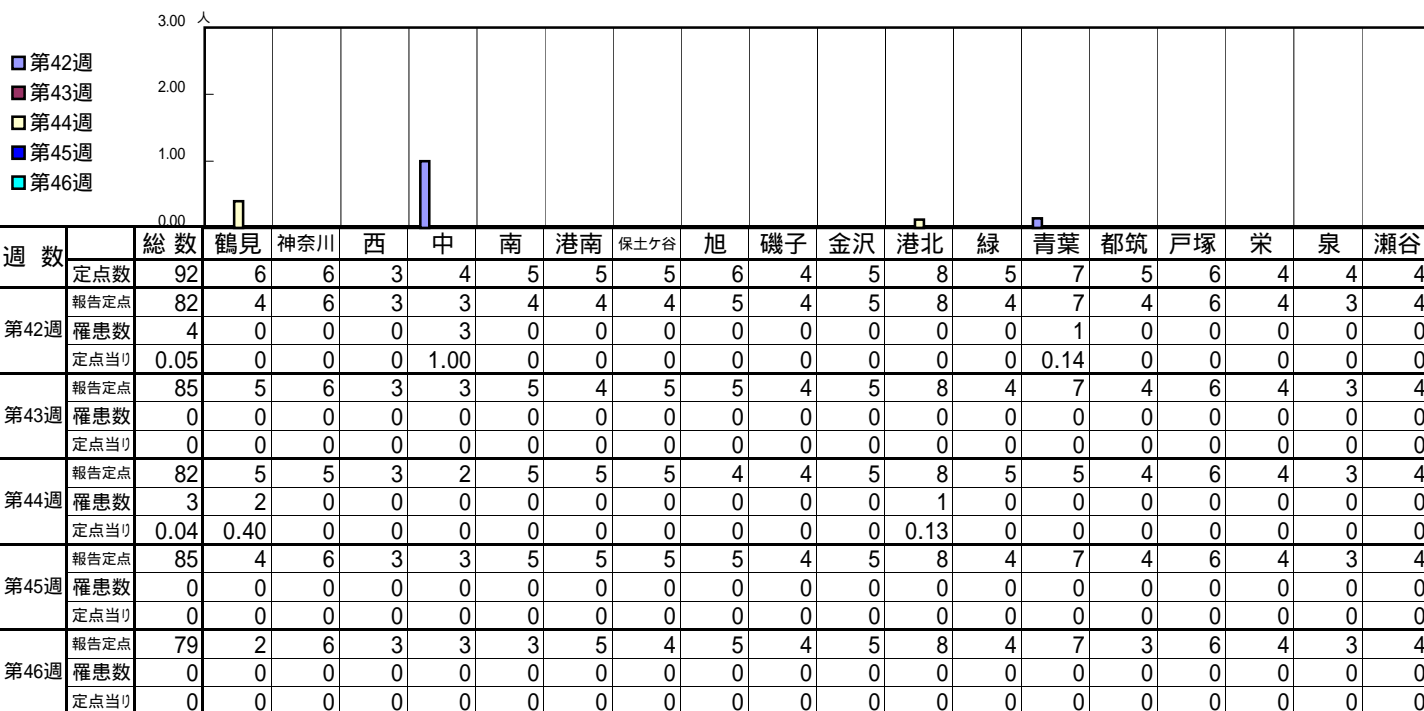
【年齢層別5週分集計】



【定点当りの患者数】

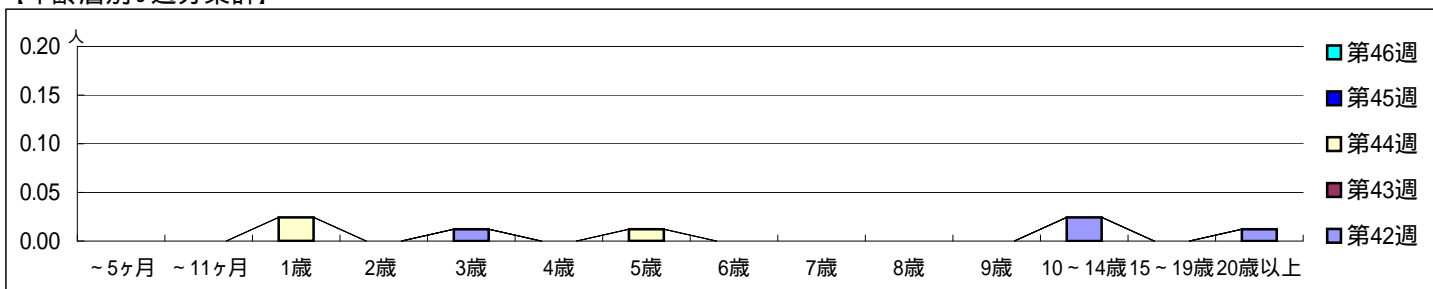


【区別・週別報告定点当り】

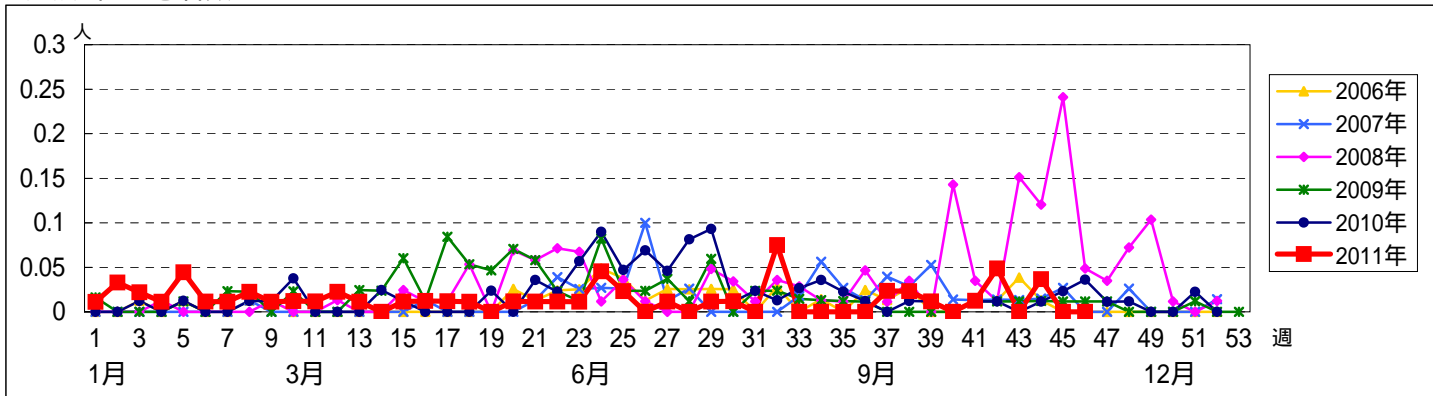


週数		合計	~5ヶ月	~11ヶ月	1歳	2歳	3歳	4歳	5歳	6歳	7歳	8歳	9歳	10~14歳	15~19歳	20歳以上
第42週	罹患数	4					1							2		1
第42週	定点当り	0.05					0.01							0.02		0.01
第43週	罹患数	0														
第43週	定点当り	0														
第44週	罹患数	3			2				1							
第44週	定点当り	0.04			0.02				0.01							
第45週	罹患数	0														
第45週	定点当り	0														
第46週	罹患数	0														
第46週	定点当り	0														

【年齢層別5週分集計】



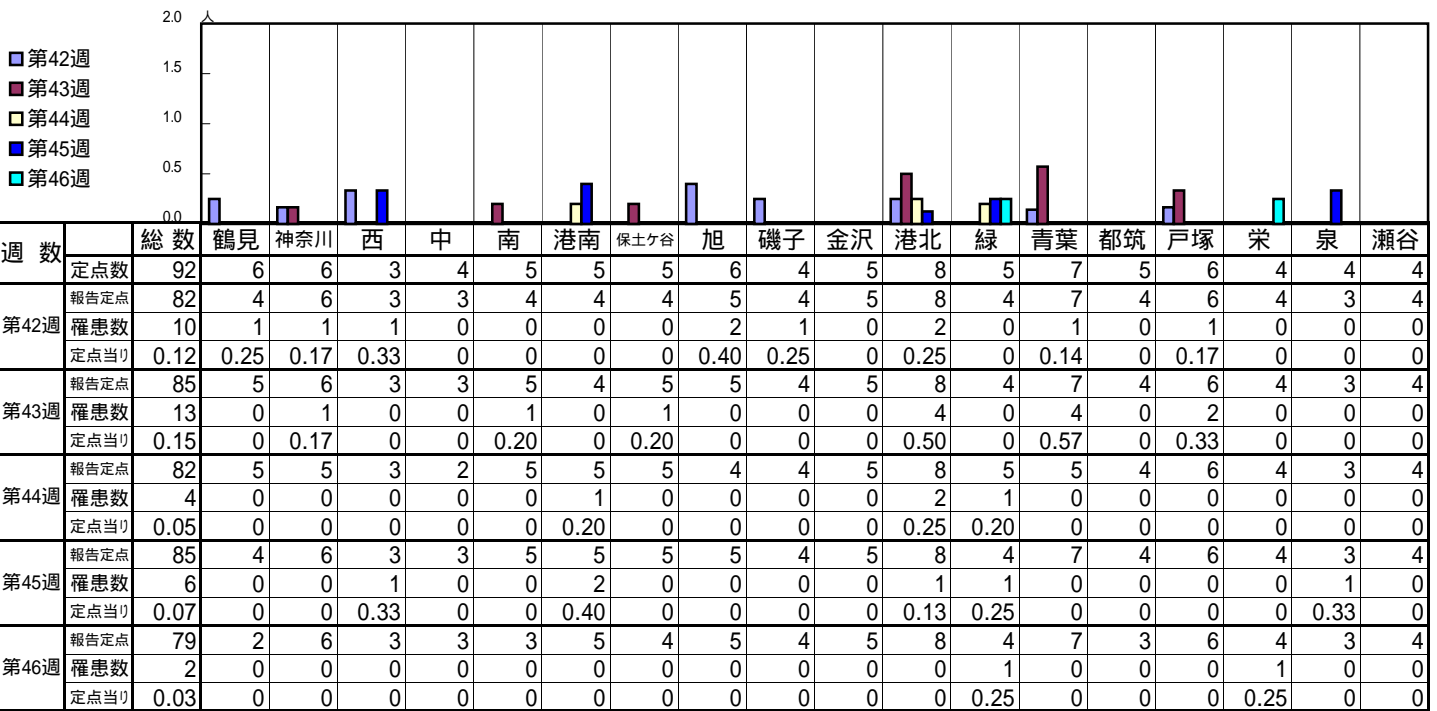
【定点当りの患者数】



<< ヘルパンギーナ >>

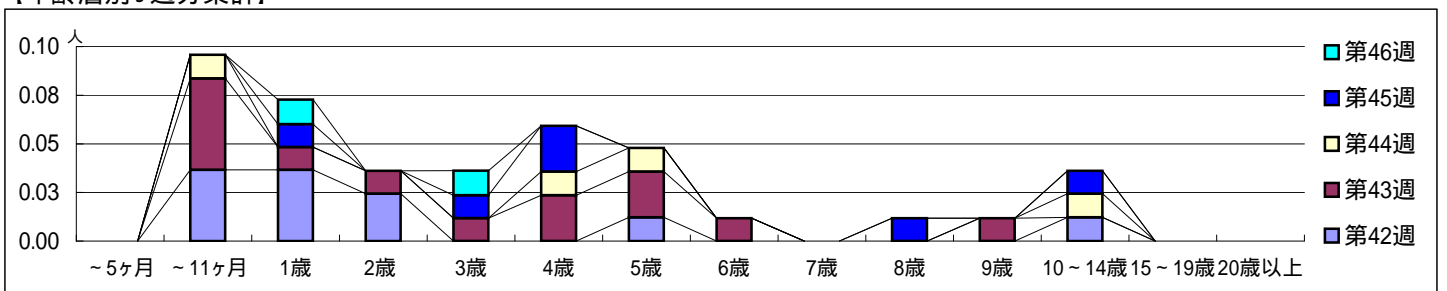
平成 23年10月17日 ~ 11月20日
[平成 23年 第42週 ~ 第46週]

[区別・週別報告定点当り]

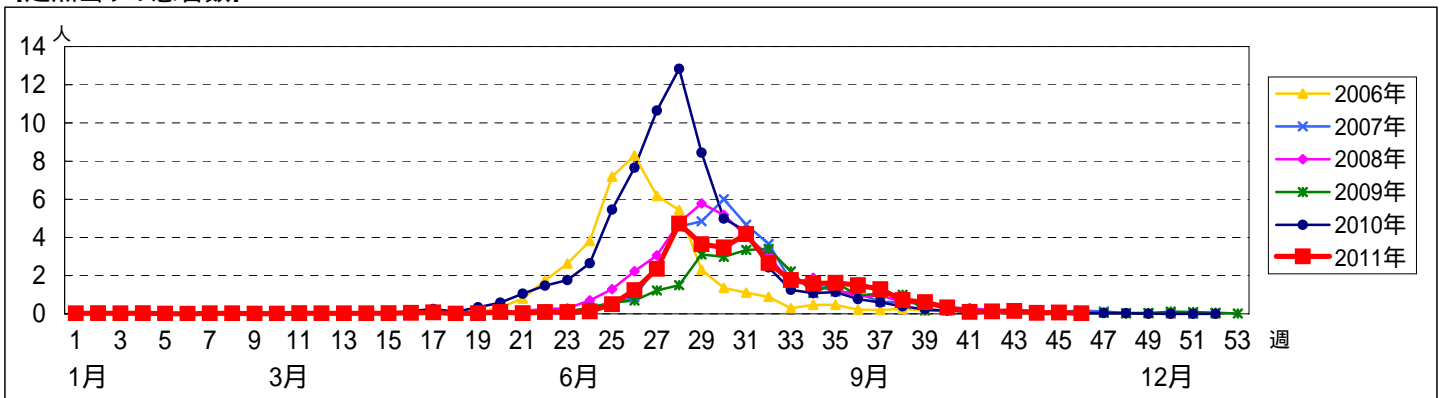


週数	合計	~5ヶ月	~11ヶ月	1歳	2歳	3歳	4歳	5歳	6歳	7歳	8歳	9歳	10~14歳	15~19歳	20歳以上
第42週	10		3	3	2			1					1		
第43週	13		4	1	1	1	2	2	1			1			
第44週	4		1				1	1					1		
第45週	6			1		1	2				1		1		
第46週	2			1		1									

[年齢層別5週分集計]



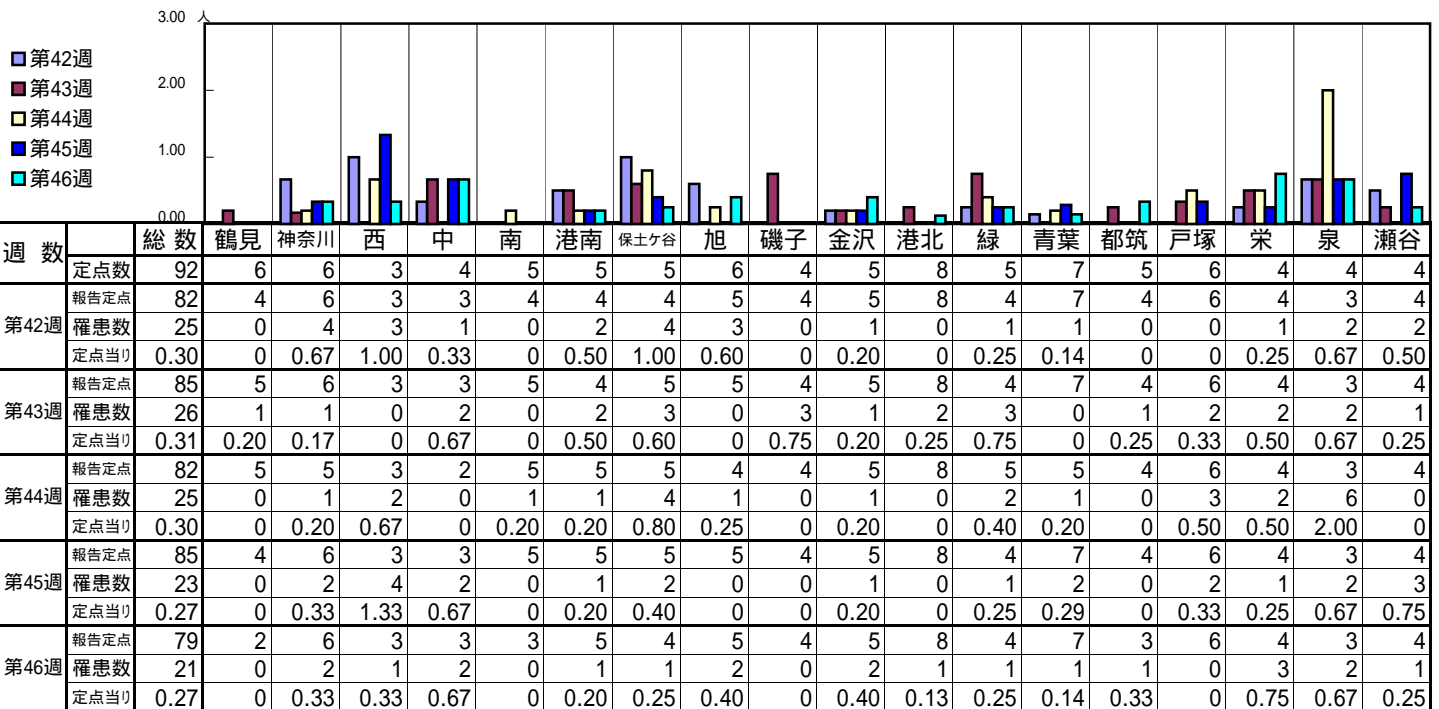
[定点当りの患者数]



<< 流行性耳下腺炎 >>

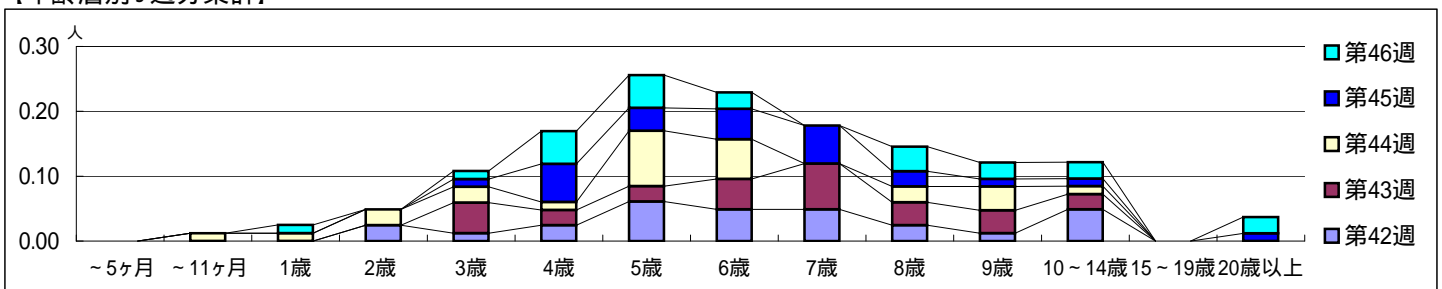
平成 23年10月17日 ~ 11月20日
[平成 23年 第42週 ~ 第46週]

[区別・週別報告定点当り]

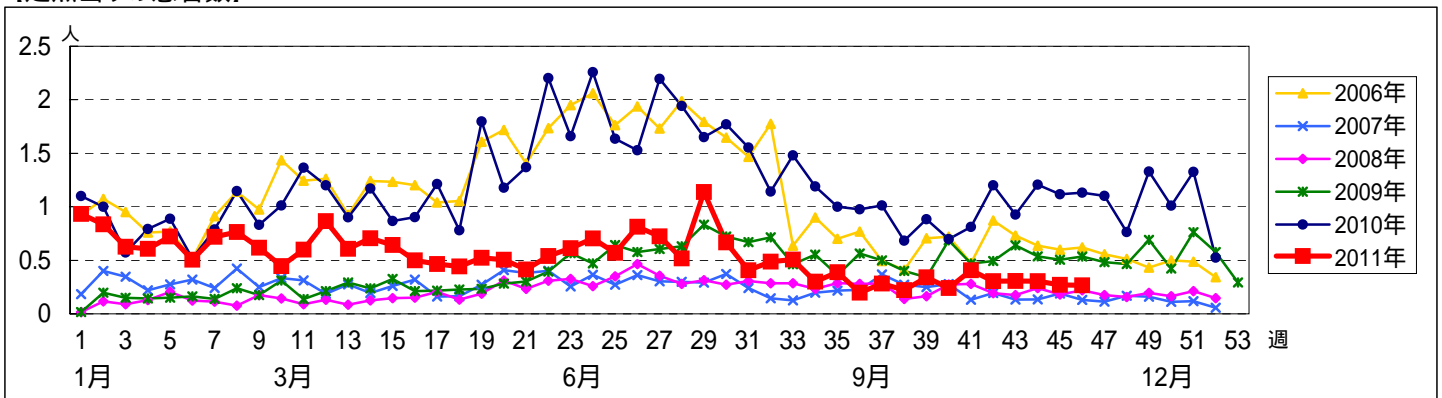


週数	合計	~5ヶ月	~11ヶ月	1歳	2歳	3歳	4歳	5歳	6歳	7歳	8歳	9歳	10~14歳	15~19歳	20歳以上
第42週	25				2	1	2	5	4	4	2	1	4		
第43週	26					4	2	2	4	6	3	3	2		
第44週	25		1	1	2	2	1	7	5		2	3	1		
第45週	23					1	5	3	4	5	2	1	1		1
第46週	21			1		1	4	4	2		3	2	2		2

[年齢層別5週分集計]



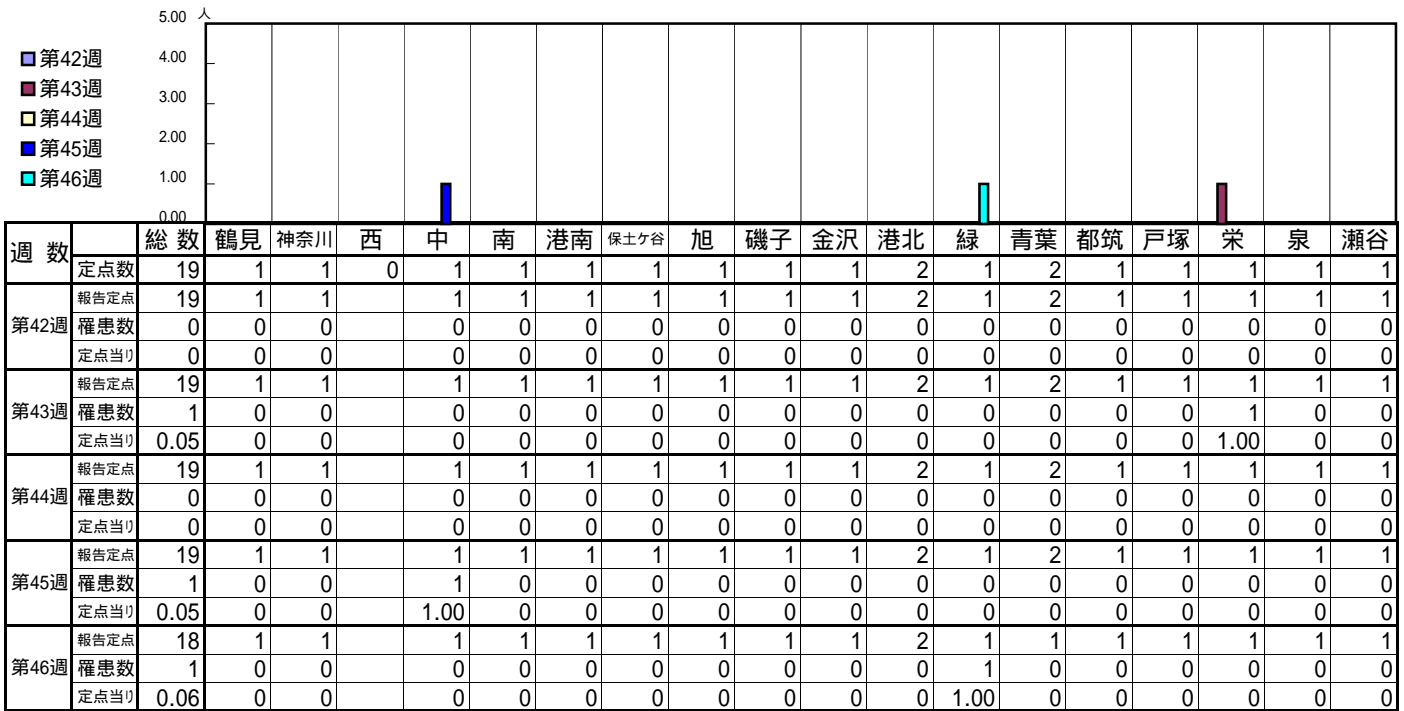
[定点当りの患者数]



<< 急性出血性結膜炎 >>

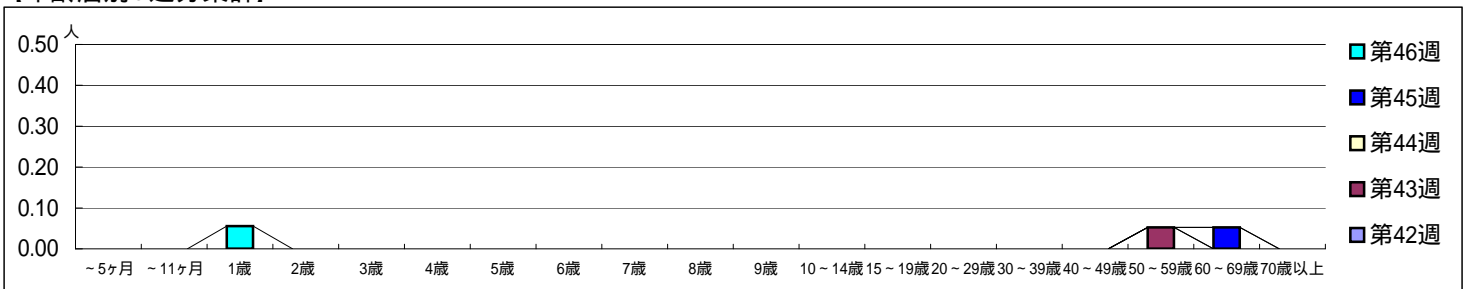
平成 23年10月17日 ~ 11月20日
[平成 23年 第42週 ~ 第46週]

[区別・週別報告定点当り]

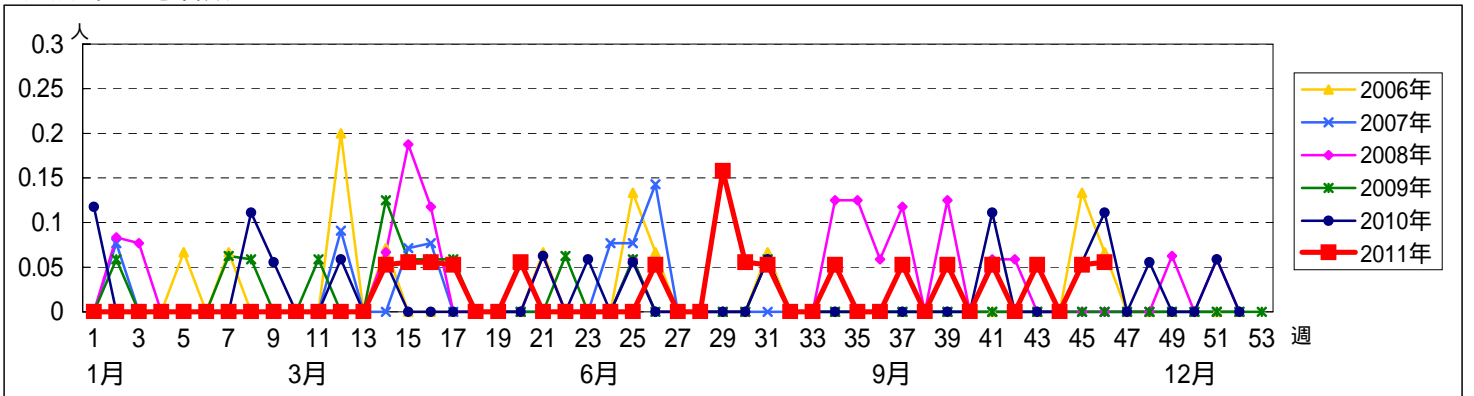


週数	合計	~5ヶ月	~11ヶ月	1歳	2歳	3歳	4歳	5歳	6歳	7歳	8歳	9歳	10~14歳	15~19歳	20~29歳	30~39歳	40~49歳	50~59歳	60~69歳	70歳以上
第42週	0																			
第43週	1																	1		
第44週	0																			
第45週	1																		1	
第46週	1			1																1

[年齢層別5週分集計]



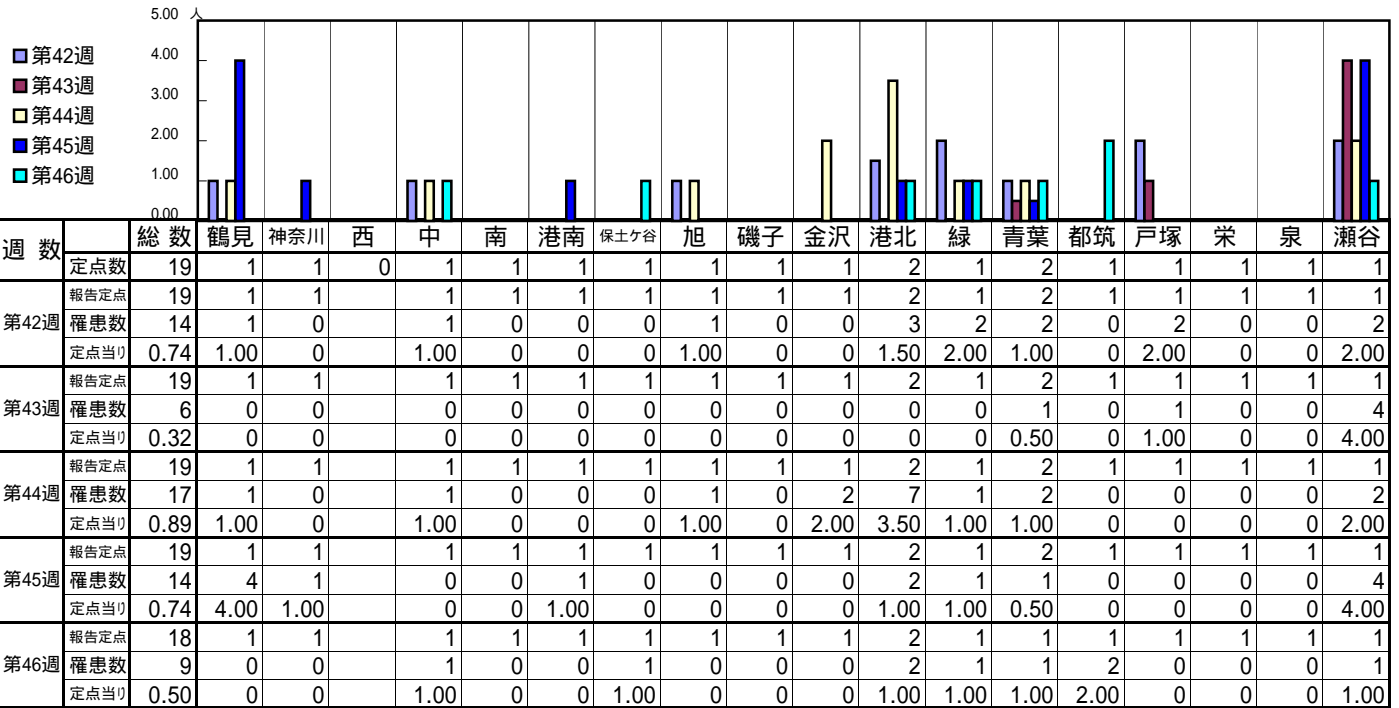
[定点当りの患者数]



<< 流行性角結膜炎 >>

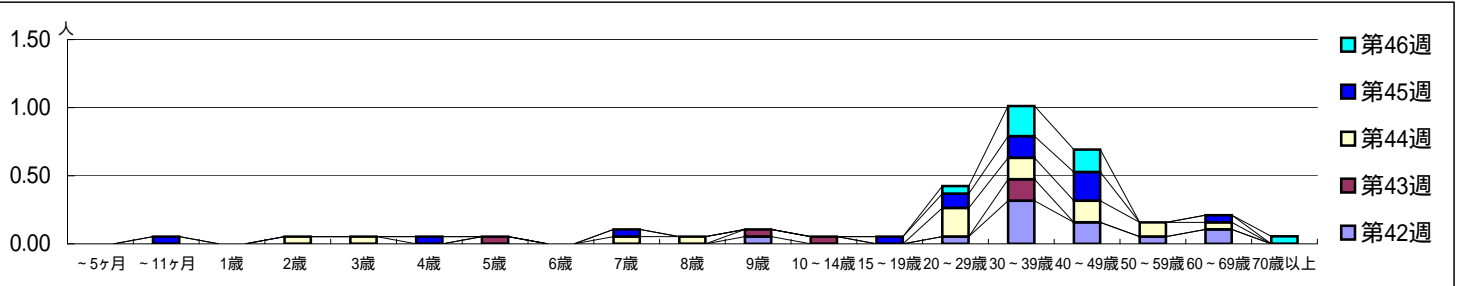
平成 23年10月17日 ~ 11月20日
[平成 23年 第42週 ~ 第46週]

[区別・週別報告定点当り]



週数	合計	~5ヶ月	~11ヶ月	1歳	2歳	3歳	4歳	5歳	6歳	7歳	8歳	9歳	10~14歳	15~19歳	20~29歳	30~39歳	40~49歳	50~59歳	60~69歳	70歳以上
第42週	14											1			1	6	3	1	2	
第43週	6							1				1	1			3				
第44週	17				1	1				1	1				4	3	3	2	1	
第45週	14		1				1			1				1	2	3	4		1	
第46週	9														1	4	3			1

[年齢層別5週分集計]



[定点当りの患者数]

