

	インフルエンザ	RSウイルス感染症	咽頭結膜熱	A群溶血性レンサ球菌咽頭炎	感染性胃腸炎	水痘	手足口病	伝染性紅斑	突発性発しん	ヘルパンギーナ	流行性耳下腺炎	急性出血性結膜炎	流行性角結膜炎
警報レベル ◎	30		3	8	20	2	5	2		6	6	1	8
終息基準値 ◎	10		1	4	12	1	2	1		2	2	0.1	4
注意報レベル ○	10					1					3		
横浜市	8.89	0.03	0.07	0.15	8.36	0.03	0.07	-	0.26	0.01	0.03	-	0.33
鶴見	6.64	-	0.57	0.14	9.86	-	0.14	-	0.43	-	0.14	-	-
神奈川	7.60	-	0.17	0.17	12.83	-	0.17	-	0.33	-	-	-	-
西 ○	13.80	-	-	-	9.33	0.33	-	-	1.00	-	-	-	-
中	3.86	-	-	-	2.75	-	0.50	-	0.25	-	-
南 ○	13.29	-	-	0.20	15.20	-	-	-	0.20	-	-	-	-
港南 ○	15.67	-	0.33	-	10.33	0.33	-	-	-	-	-	-	-
保土ヶ谷 ○	10.00	-	-	-	2.40	-	-	-	-	-	-	-	1.00
旭	8.50	-	-	0.17	5.83	-	0.17	-	-	-	-	-	-
磯子	5.00	0.75	-	-	9.25	0.25	-	-	0.50	0.25	-	-	2.00
金沢	5.63	-	-	0.20	11.40	-	-	-	0.20	-	-	-	-
港北	6.91	-	-	0.17	6.17	-	-	-	0.33	-	-	-	1.00
緑 ○	11.17	-	-	0.20	8.60	-	0.20	-	0.20	-	-	-	1.00
青葉 ○	10.50	-	-	0.14	7.29	-	-	-	-	-	-	-	-
都筑 ○	20.83	-	-	0.25	14.50	-	-	-	0.50	-	-	-	-
戸塚	9.00	-	-	-	7.29	-	-	-	0.43	-	-	-	-
栄	4.17	-	-	-	5.75	-	-	-	-	-	-	-	-
泉	7.57	-	-	1.00	9.25	-	-	-	0.50	-	0.50	-	-
瀬谷	6.29	-	-	-	2.75	-	-	-	-	-	-	-	1.00

(-: 定点当たり0.00) (…: 未報告)

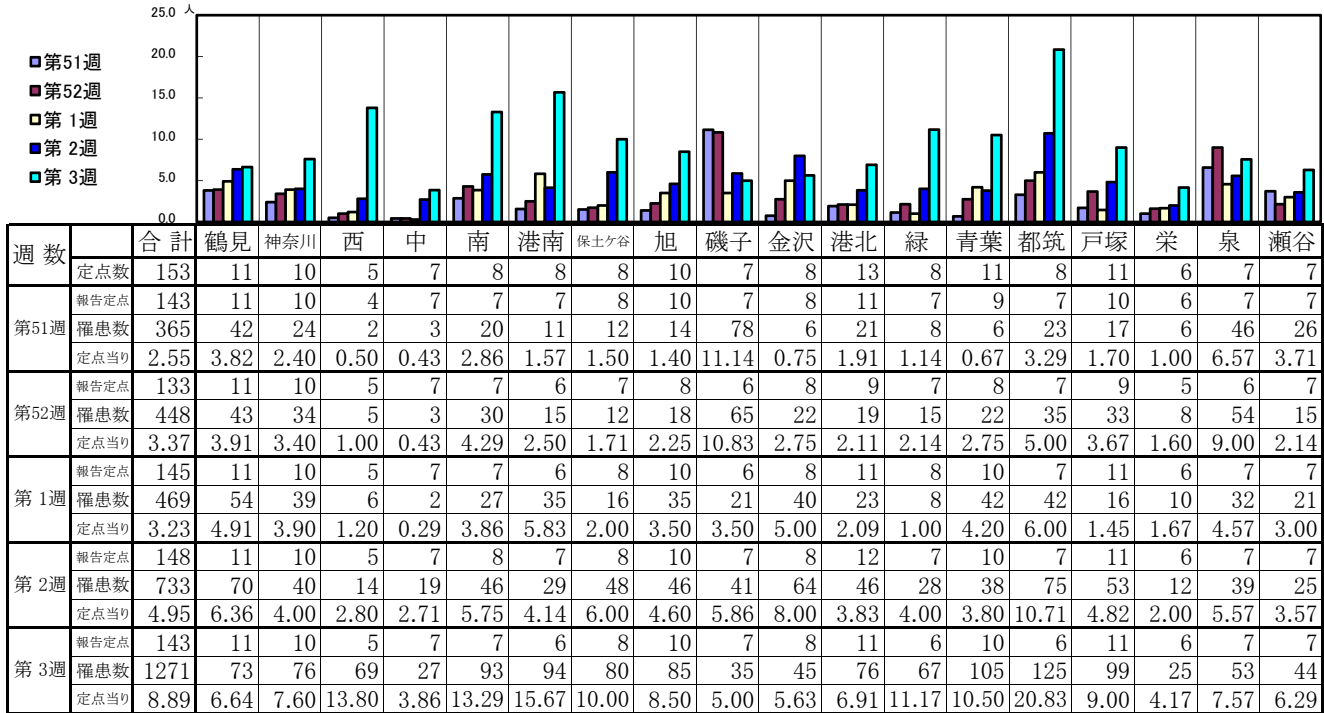
- ◎ 報告定点当たりの値が警報レベル もしくは警報レベル継続中です
- 報告定点当たりの値が注意報レベルに達しています

(この数字は集計時点のもので、翌週以降変動することもあります)

<< インフルエンザ >>

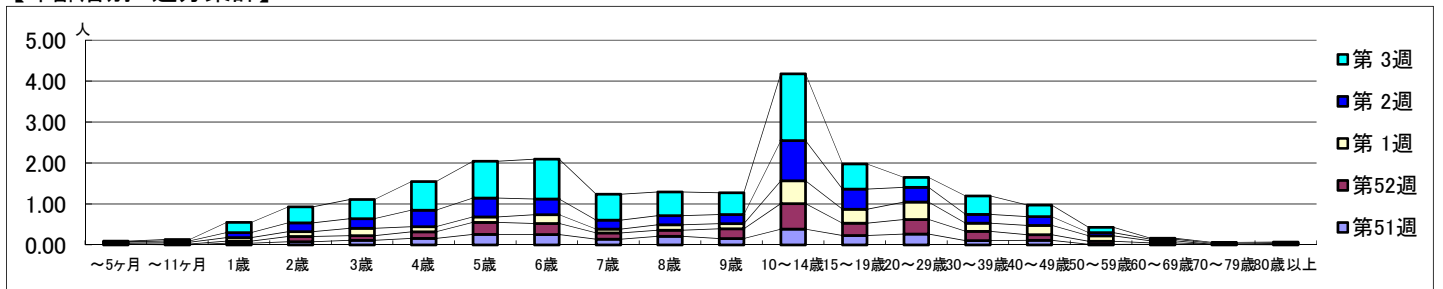
2022年12月19日 ~ 2023年1月22日
[2022年 第51週 ~ 2023年 第3週]

【区別・週別報告定点当り】

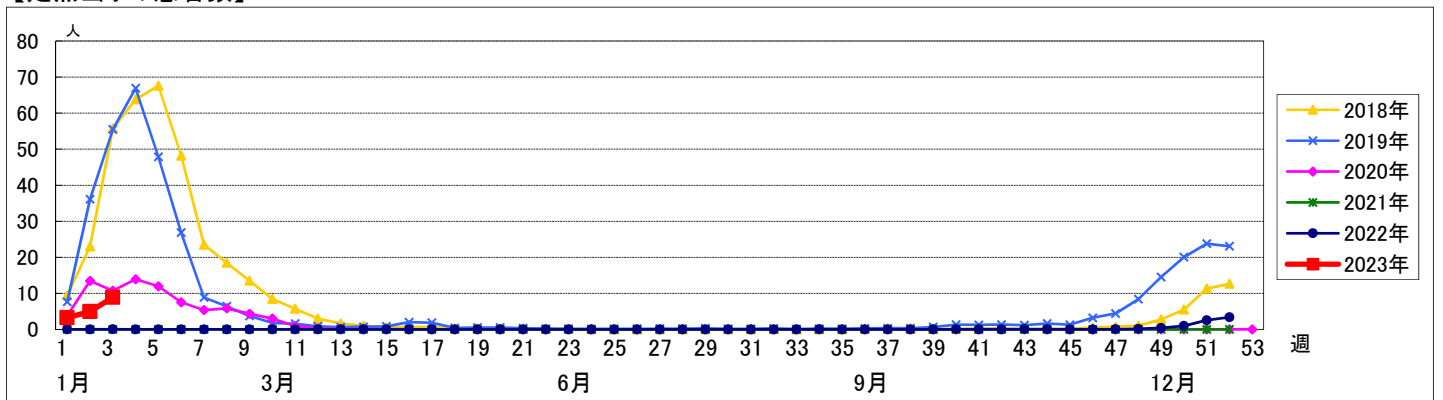


週数	合計	~5ヶ月	~11ヶ月	1歳	2歳	3歳	4歳	5歳	6歳	7歳	8歳	9歳	10~14歳	15~19歳	20~29歳	30~39歳	40~49歳	50~59歳	60~69歳	70~79歳	80歳以上
第51週	罹患数 365	2		6	11	16	23	37	36	20	30	22	55	33	38	15	16	2	2	1	
第51週	定点当り 2.55	0.01		0.04	0.08	0.11	0.16	0.26	0.25	0.14	0.21	0.15	0.38	0.23	0.27	0.10	0.11	0.01	0.01	0.01	
第52週	罹患数 448	2	3	7	17	15	21	39	36	20	20	32	83	40	47	30	18	10	5	1	2
第52週	定点当り 3.37	0.02	0.02	0.05	0.13	0.11	0.16	0.29	0.27	0.15	0.15	0.24	0.62	0.30	0.35	0.23	0.14	0.08	0.04	0.01	0.02
第1週	罹患数 469	6	6	12	17	26	18	19	31	14	19	18	81	49	62	29	33	19	7		3
第1週	定点当り 3.23	0.04	0.04	0.08	0.12	0.18	0.12	0.13	0.21	0.10	0.13	0.12	0.56	0.34	0.43	0.20	0.23	0.13	0.05		0.02
第2週	罹患数 733	1	5	18	32	35	60	68	57	32	33	33	145	73	53	32	32	12	6	4	2
第2週	定点当り 4.95	0.01	0.03	0.12	0.22	0.24	0.41	0.46	0.39	0.22	0.22	0.22	0.98	0.49	0.36	0.22	0.22	0.08	0.04	0.03	0.01
第3週	罹患数 1271	2	5	36	56	67	100	129	139	91	83	76	233	88	35	64	40	18	3	3	3
第3週	定点当り 8.89	0.01	0.03	0.25	0.39	0.47	0.70	0.90	0.97	0.64	0.58	0.53	1.63	0.62	0.24	0.45	0.28	0.13	0.02	0.02	0.02

【年齢層別5週分集計】



【定点当りの患者数】



<< RSウイルス感染症 >>

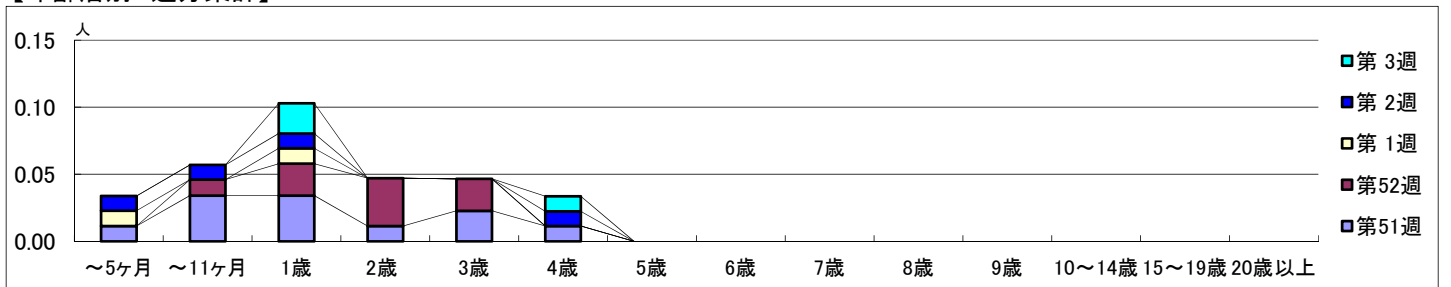
2022年12月19日 ~ 2023年1月22日
[2022年 第51週 ~ 2023年 第3週]

【区別・週別報告定点当り】

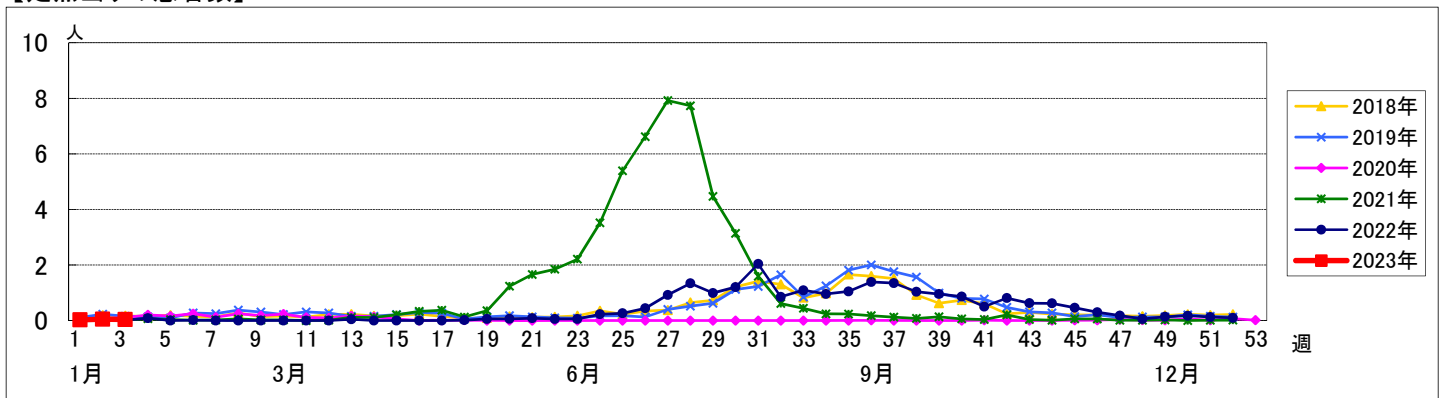
週数	合計	鶴見	神奈川	西	中	南	港南	保土ヶ谷	旭	磯子	金沢	港北	緑	青葉	都筑	戸塚	栄	泉	瀬谷
第51週	報告定点 88	7	6	3	4	5	5	5	6	4	5	8	5	7	5	7	4	4	4
第51週	罹患数 11	0	2	0	1	0	2	0	0	2	1	1	1	1	0	0	0	0	0
第51週	定点当り 0.13	0	0.33	0	0.25	0	0.50	0	0	0.50	0.20	0.14	0.20	0.20	0	0	0	0	0
第52週	報告定点 84	7	6	3	4	4	3	4	5	3	5	7	5	6	4	7	3	4	4
第52週	罹患数 8	0	0	0	0	0	1	0	0	7	0	0	0	0	0	0	0	0	0
第52週	定点当り 0.10	0	0	0	0	0	0.33	0	0	2.33	0	0	0	0	0	0	0	0	0
第1週	報告定点 87	7	6	3	4	4	3	5	6	3	5	6	5	7	4	7	4	4	4
第1週	罹患数 2	0	0	0	0	0	2	0	0	0	0	0	0	0	0	0	0	0	0
第1週	定点当り 0.02	0	0	0	0	0	0.67	0	0	0	0	0	0	0	0	0	0	0	0
第2週	報告定点 91	7	6	3	4	5	4	5	6	4	5	7	5	7	4	7	4	4	4
第2週	罹患数 4	1	0	0	0	0	0	0	1	0	2	0	0	0	0	0	0	0	0
第2週	定点当り 0.04	0.14	0	0	0	0	0	0	0.17	0	0.40	0	0	0	0	0	0	0	0
第3週	報告定点 89	7	6	3	4	5	3	5	6	4	5	6	5	7	4	7	4	4	4
第3週	罹患数 3	0	0	0	0	0	0	0	0	3	0	0	0	0	0	0	0	0	0
第3週	定点当り 0.03	0	0	0	0	0	0	0	0	0.75	0	0	0	0	0	0	0	0	0

週数	合計	~5ヶ月	~11ヶ月	1歳	2歳	3歳	4歳	5歳	6歳	7歳	8歳	9歳	10~14歳	15~19歳	20歳以上
第51週	罹患数 11	1	3	3	1	2	1								
第51週	定点当り 0.13	0.01	0.03	0.03	0.01	0.02	0.01								
第52週	罹患数 8		1	2	3	2									
第52週	定点当り 0.10		0.01	0.02	0.04	0.02									
第1週	罹患数 2	1		1											
第1週	定点当り 0.02	0.01		0.01											
第2週	罹患数 4	1	1	1			1								
第2週	定点当り 0.04	0.01	0.01	0.01			0.01								
第3週	罹患数 3			2			1								
第3週	定点当り 0.03			0.02			0.01								

【年齢層別5週分集計】



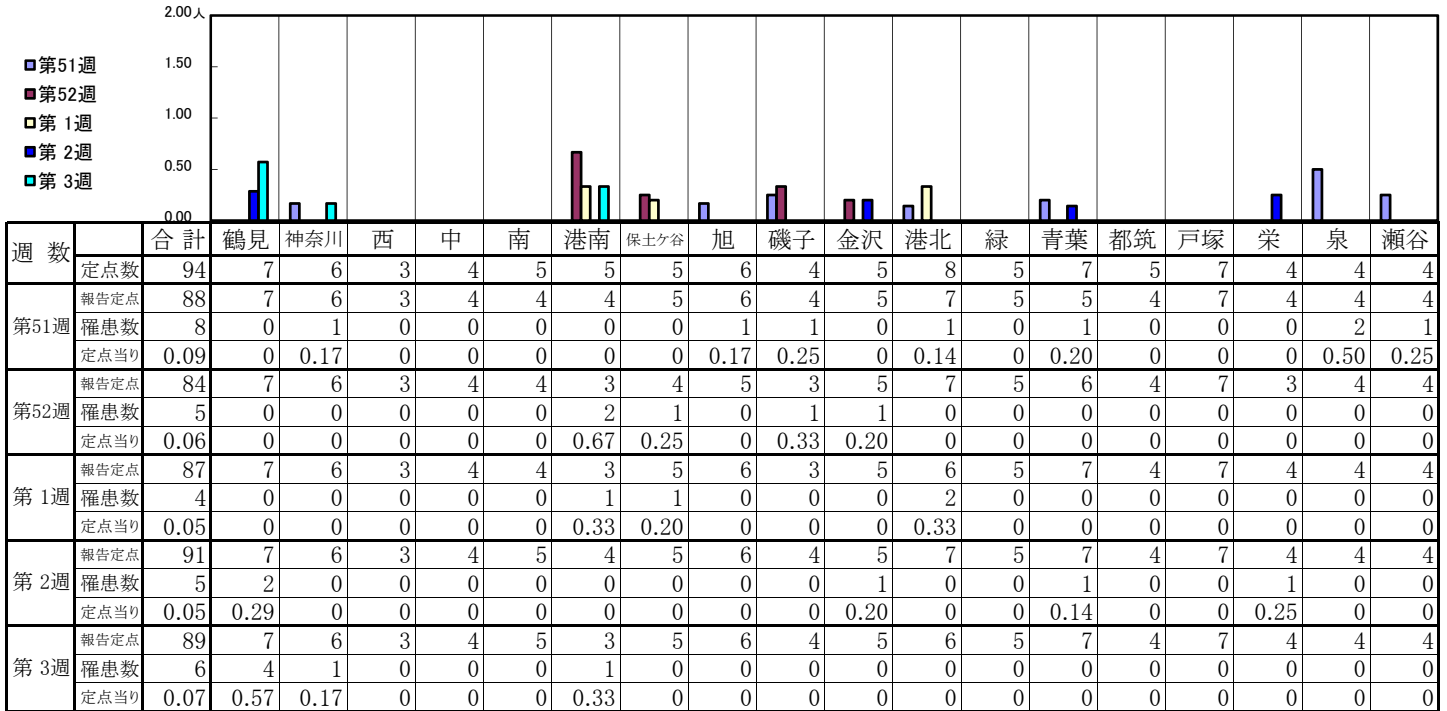
【定点当りの患者数】



<< 咽頭結膜熱 >>

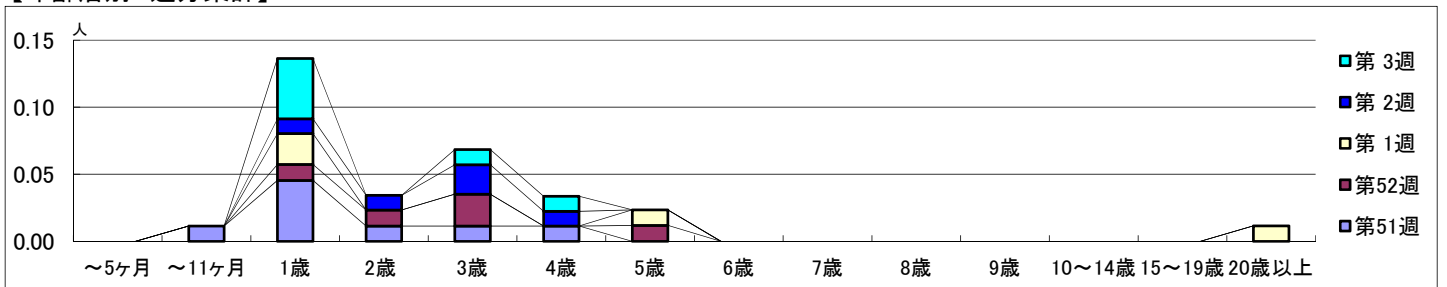
2022年12月19日 ~ 2023年1月22日
[2022年 第51週 ~ 2023年 第3週]

【区別・週別報告定点当り】

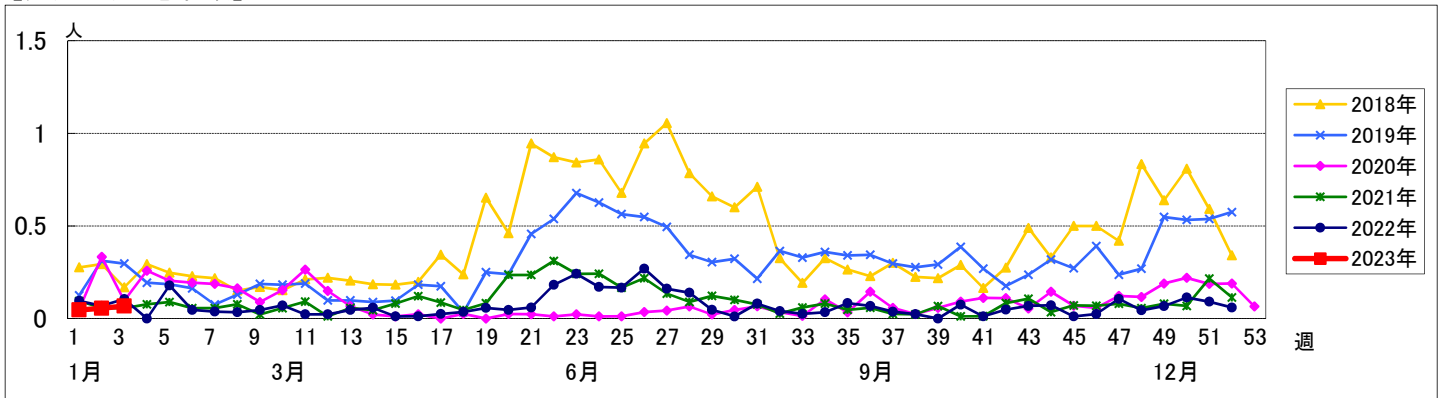


週数	合計	~5ヶ月	~11ヶ月	1歳	2歳	3歳	4歳	5歳	6歳	7歳	8歳	9歳	10~14歳	15~19歳	20歳以上
第51週	罹患数 8		1	4	1	1	1								
第51週	定点当り 0.09		0.01	0.05	0.01	0.01	0.01								
第52週	罹患数 5			1	1	2		1							
第52週	定点当り 0.06			0.01	0.01	0.02		0.01							
第1週	罹患数 4			2				1							1
第1週	定点当り 0.05			0.02				0.01							0.01
第2週	罹患数 5			1	1	2	1								
第2週	定点当り 0.05			0.01	0.01	0.02	0.01								
第3週	罹患数 6			4		1	1								
第3週	定点当り 0.07			0.04		0.01	0.01								

【年齢層別5週分集計】



【定点当りの患者数】



<< A群溶血性レンサ球菌咽頭炎 >>

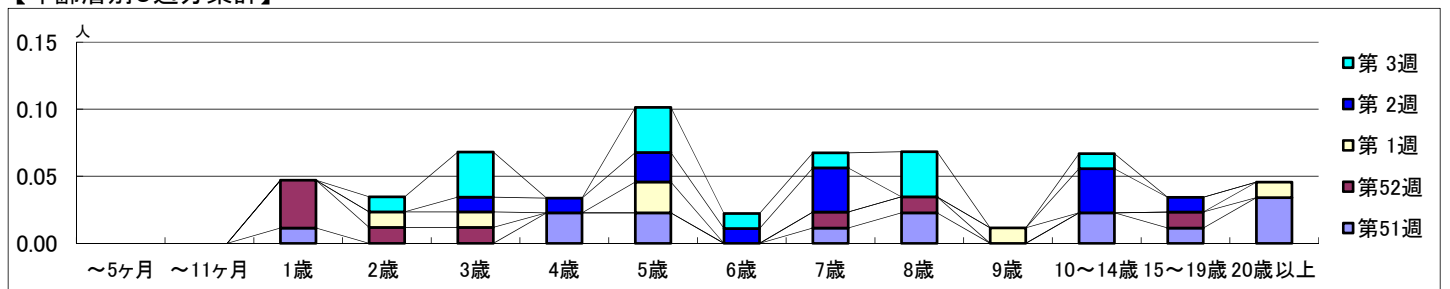
2022年12月19日 ~ 2023年1月22日
[2022年 第51週 ~ 2023年 第3週]

【区別・週別報告定点当り】

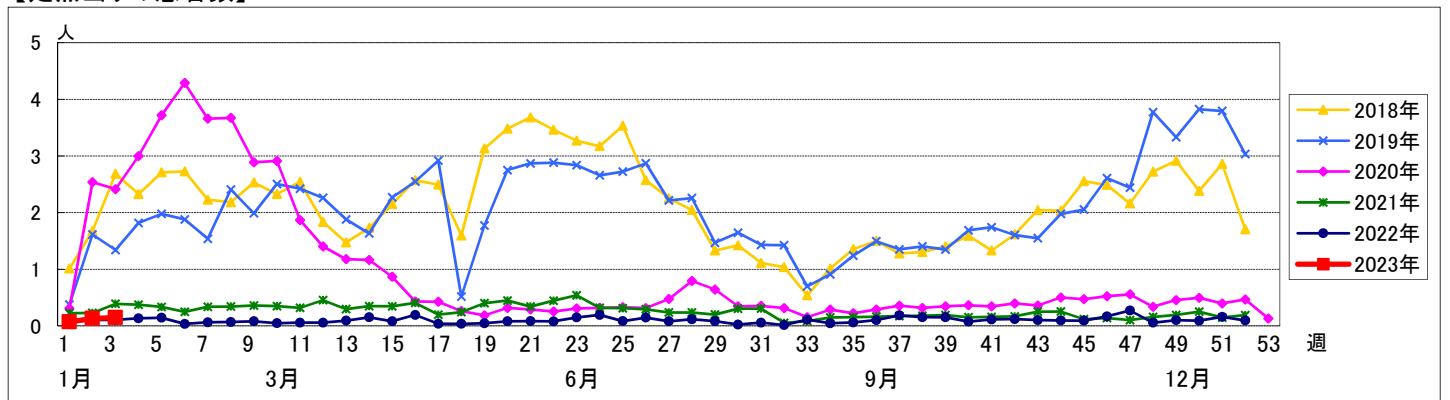
週数	合計	鶴見	神奈川	西	中	南	港南	保土ヶ谷	旭	磯子	金沢	港北	緑	青葉	都筑	戸塚	栄	泉	瀬谷
第51週	報告定点 88	7	6	3	4	5	5	5	6	4	5	8	5	7	5	7	4	4	4
第51週	罹患数 14	1	0	1	0	0	1	0	0	0	0	3	1	5	1	0	1	0	0
第51週	定点当り 0.16	0.14	0	0.33	0	0	0.25	0	0	0	0	0.43	0.20	1.00	0.25	0	0.25	0	0
第52週	報告定点 84	7	6	3	4	4	3	4	5	3	5	7	5	6	4	7	3	4	4
第52週	罹患数 8	0	1	4	1	0	0	0	0	0	0	2	0	0	0	0	0	0	0
第52週	定点当り 0.10	0	0.17	1.33	0.25	0	0	0	0	0	0	0.29	0	0	0	0	0	0	0
第1週	報告定点 87	7	6	3	4	4	3	5	6	3	5	6	5	7	4	7	4	4	4
第1週	罹患数 6	0	0	0	0	0	0	1	0	0	2	0	0	1	0	0	0	2	0
第1週	定点当り 0.07	0	0	0	0	0	0	0.20	0	0	0.40	0	0	0.14	0	0	0	0.50	0
第2週	報告定点 91	7	6	3	4	5	4	5	6	4	5	7	5	7	4	7	4	4	4
第2週	罹患数 12	0	0	2	1	0	3	0	0	0	3	0	1	0	0	0	0	2	0
第2週	定点当り 0.13	0	0	0.67	0.25	0	0.75	0	0	0	0.60	0	0.20	0	0	0	0	0.50	0
第3週	報告定点 89	7	6	3	4	5	3	5	6	4	5	6	5	7	4	7	4	4	4
第3週	罹患数 13	1	1	0	0	1	0	0	1	0	1	1	1	1	1	0	0	4	0
第3週	定点当り 0.15	0.14	0.17	0	0	0.20	0	0	0.17	0	0.20	0.17	0.20	0.14	0.25	0	0	1.00	0

週数	合計	~5ヶ月	~11ヶ月	1歳	2歳	3歳	4歳	5歳	6歳	7歳	8歳	9歳	10~14歳	15~19歳	20歳以上
第51週	罹患数 14			1			2	2		1	2		2	1	3
第51週	定点当り 0.16			0.01			0.02	0.02		0.01	0.02		0.02	0.01	0.03
第52週	罹患数 8			3	1	1				1	1			1	
第52週	定点当り 0.10			0.04	0.01	0.01				0.01	0.01			0.01	
第1週	罹患数 6				1	1		2				1			1
第1週	定点当り 0.07				0.01	0.01		0.02				0.01			0.01
第2週	罹患数 12					1	1	2	1	3			3	1	
第2週	定点当り 0.13					0.01	0.01	0.02	0.01	0.03			0.03	0.01	
第3週	罹患数 13				1	3		3	1	1	3		1		
第3週	定点当り 0.15				0.01	0.03		0.03	0.01	0.01	0.03		0.01		

【年齢層別5週分集計】



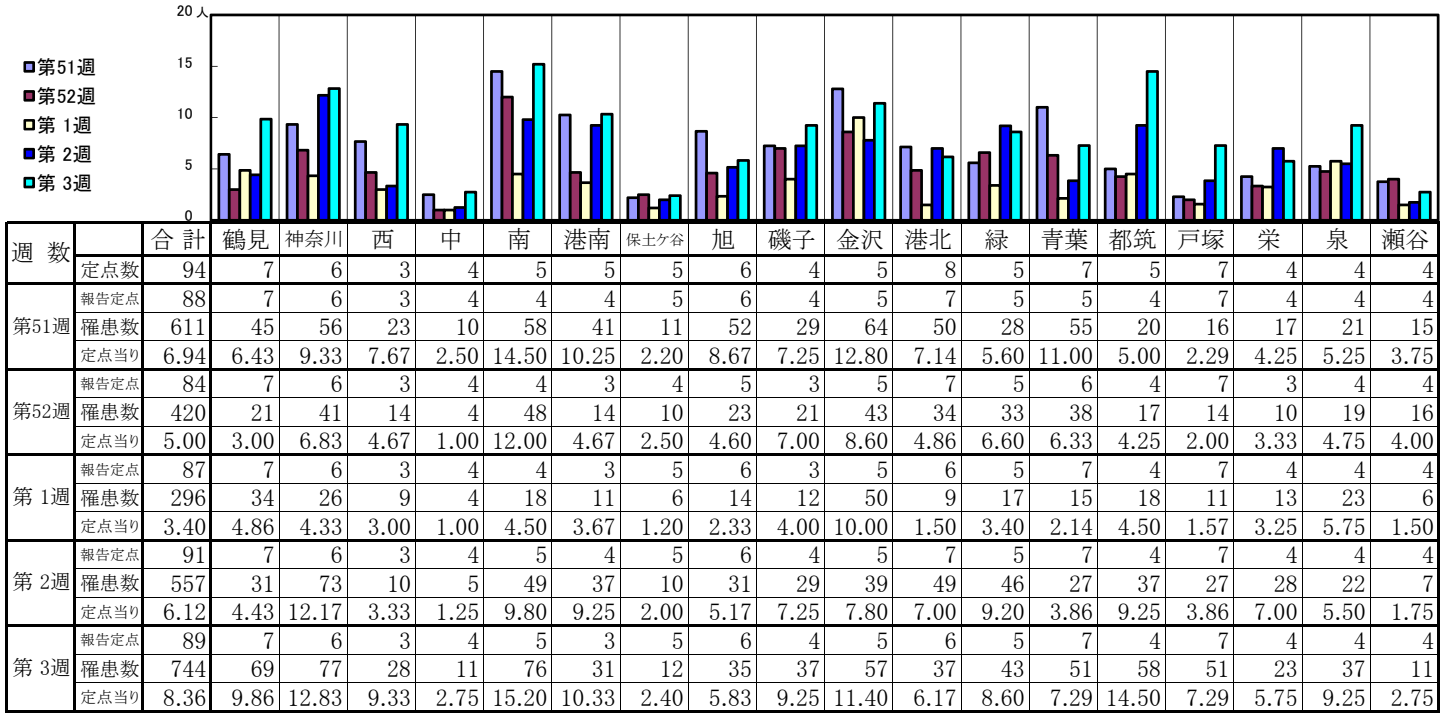
【定点当りの患者数】



<< 感染性胃腸炎 >>

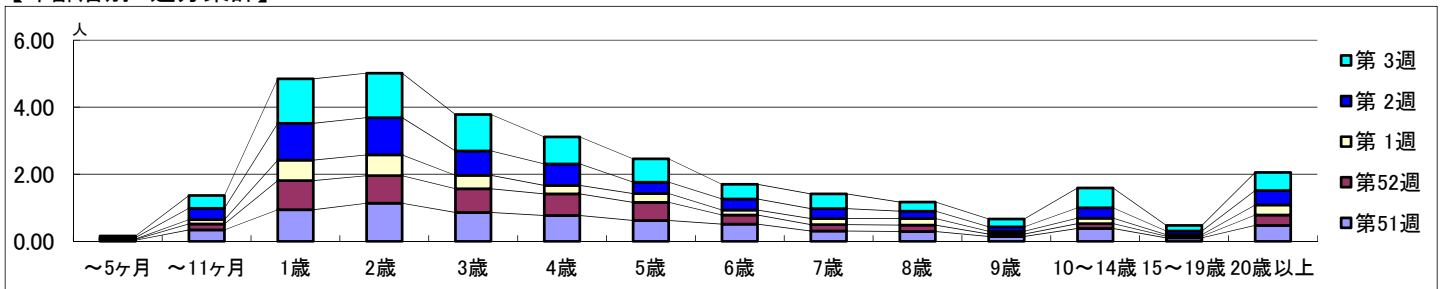
2022年12月19日 ~ 2023年1月22日
[2022年 第51週 ~ 2023年 第3週]

【区別・週別報告定点当り】

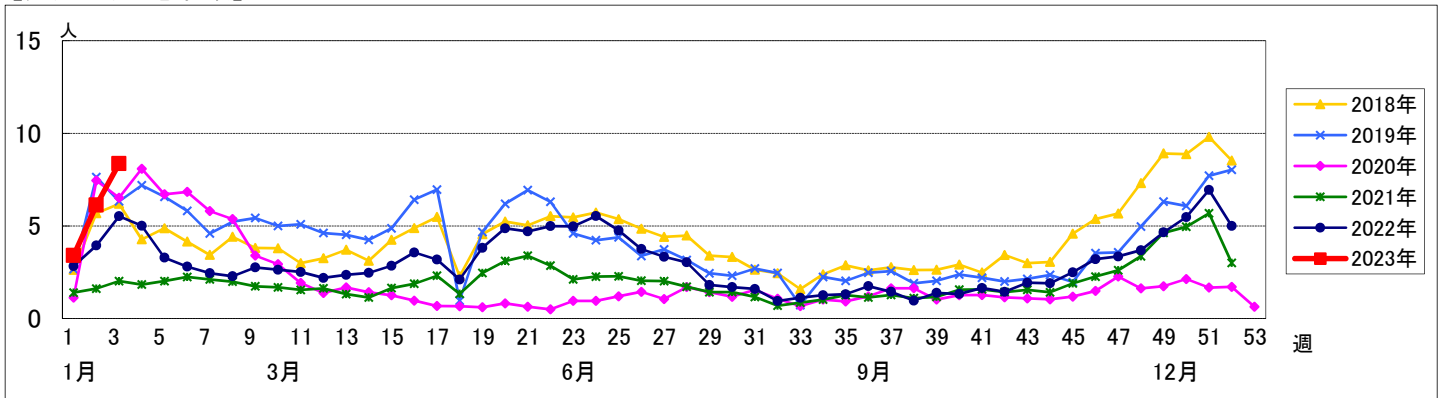


週数		合計	年齢層別													
			~5ヶ月	~11ヶ月	1歳	2歳	3歳	4歳	5歳	6歳	7歳	8歳	9歳	10~14歳	15~19歳	20歳以上
第51週	罹患数	611	3	30	83	100	76	68	55	45	27	26	13	34	9	42
	定点当り	6.94	0.03	0.34	0.94	1.14	0.86	0.77	0.63	0.51	0.31	0.30	0.15	0.39	0.10	0.48
第52週	罹患数	420	2	15	73	69	59	54	45	23	16	16	6	12	4	26
	定点当り	5.00	0.02	0.18	0.87	0.82	0.70	0.64	0.54	0.27	0.19	0.19	0.07	0.14	0.05	0.31
第1週	罹患数	296	1	11	53	54	35	22	23	13	16	17	7	14	4	26
	定点当り	3.40	0.01	0.13	0.61	0.62	0.40	0.25	0.26	0.15	0.18	0.20	0.08	0.16	0.05	0.30
第2週	罹患数	557	4	31	100	101	66	58	31	30	27	20	12	28	10	39
	定点当り	6.12	0.04	0.34	1.10	1.11	0.73	0.64	0.34	0.33	0.30	0.22	0.13	0.31	0.11	0.43
第3週	罹患数	744	4	34	118	118	97	72	62	39	39	24	21	53	15	48
	定点当り	8.36	0.04	0.38	1.33	1.33	1.09	0.81	0.70	0.44	0.44	0.27	0.24	0.60	0.17	0.54

【年齢層別5週分集計】



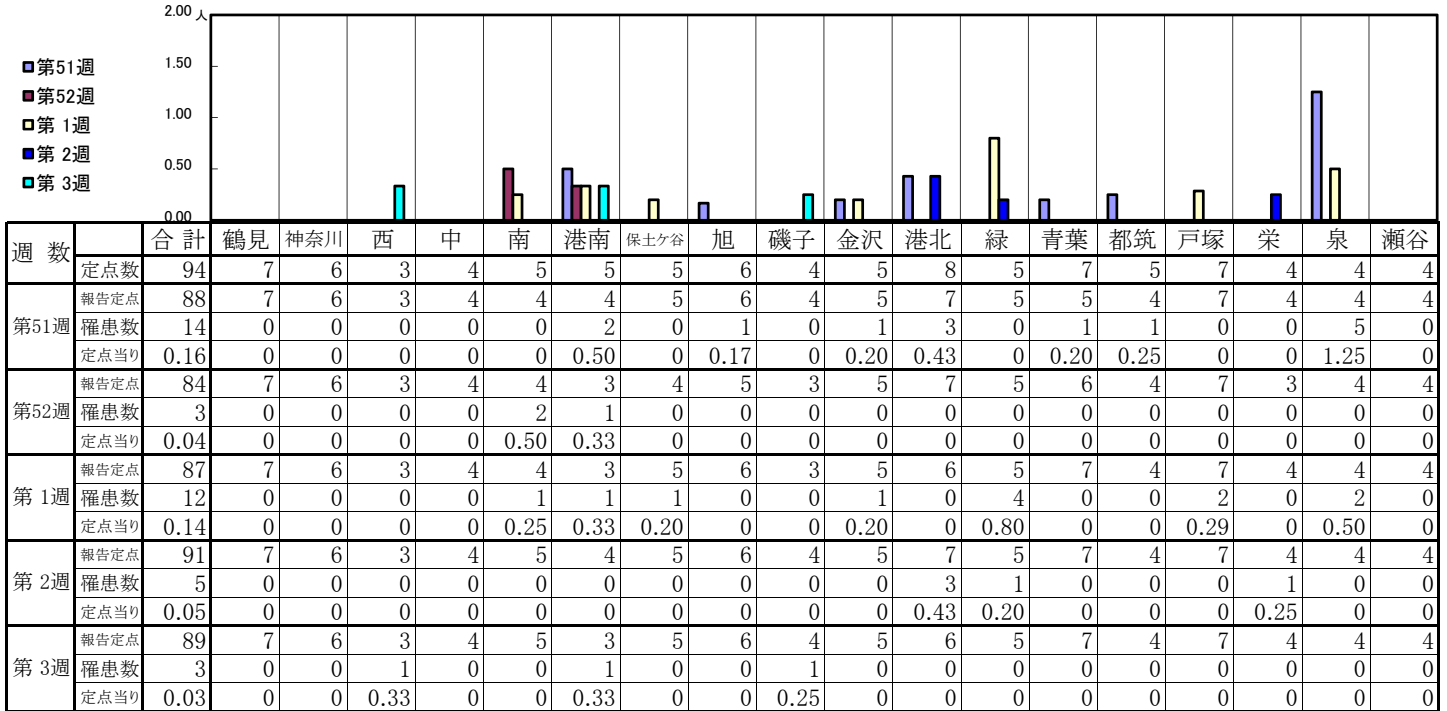
【定点当りの患者数】



<< 水痘 >>

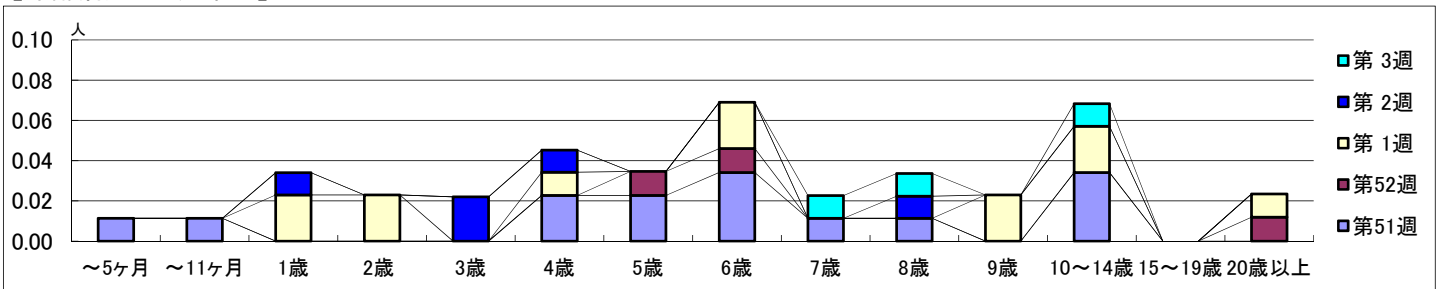
2022年12月19日 ~ 2023年1月22日
[2022年 第51週 ~ 2023年 第3週]

【区別・週別報告定点当り】

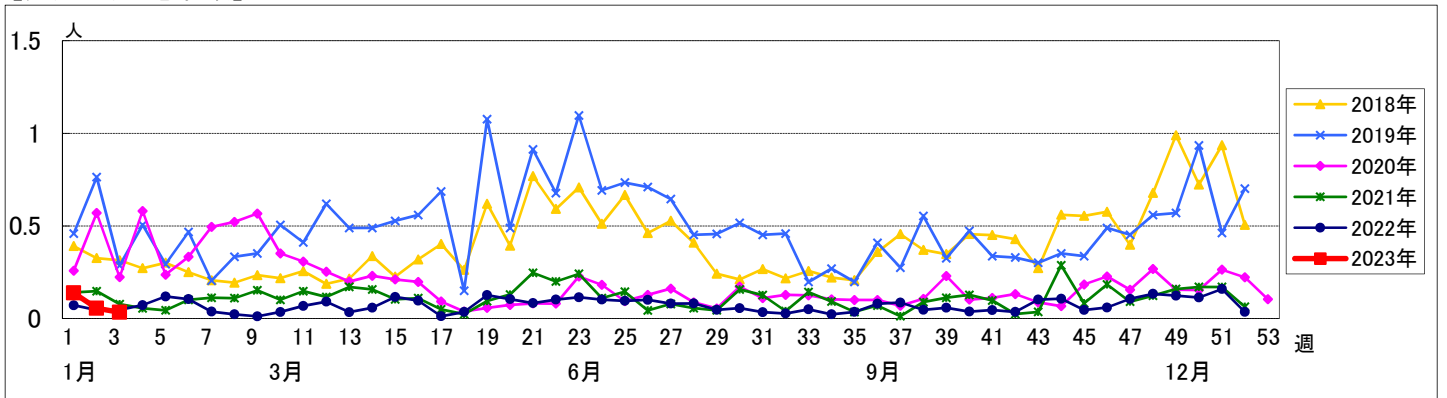


週数		合計	年齢層別															
			~5ヶ月	~11ヶ月	1歳	2歳	3歳	4歳	5歳	6歳	7歳	8歳	9歳	10~14歳	15~19歳	20歳以上		
第51週	罹患数	14	1	1				2	2	3	1	1		3				
	定点当り	0.16	0.01	0.01				0.02	0.02	0.03	0.01	0.01		0.03				
第52週	罹患数	3							1	1						1		
	定点当り	0.04							0.01	0.01						0.01		
第1週	罹患数	12			2	2		1		2			2	2		1		
	定点当り	0.14			0.02	0.02		0.01		0.02			0.02	0.02		0.01		
第2週	罹患数	5			1		2	1				1						
	定点当り	0.05			0.01		0.02	0.01				0.01						
第3週	罹患数	3									1	1		1				
	定点当り	0.03									0.01	0.01		0.01				

【年齢層別5週分集計】



【定点当りの患者数】



<< 手足口病 >>

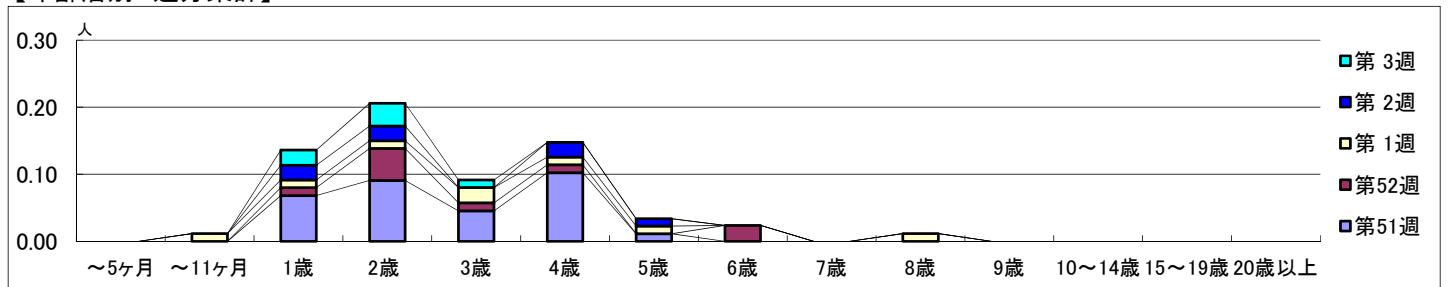
2022年12月19日 ~ 2023年1月22日
[2022年 第51週 ~ 2023年 第3週]

【区別・週別報告定点当り】

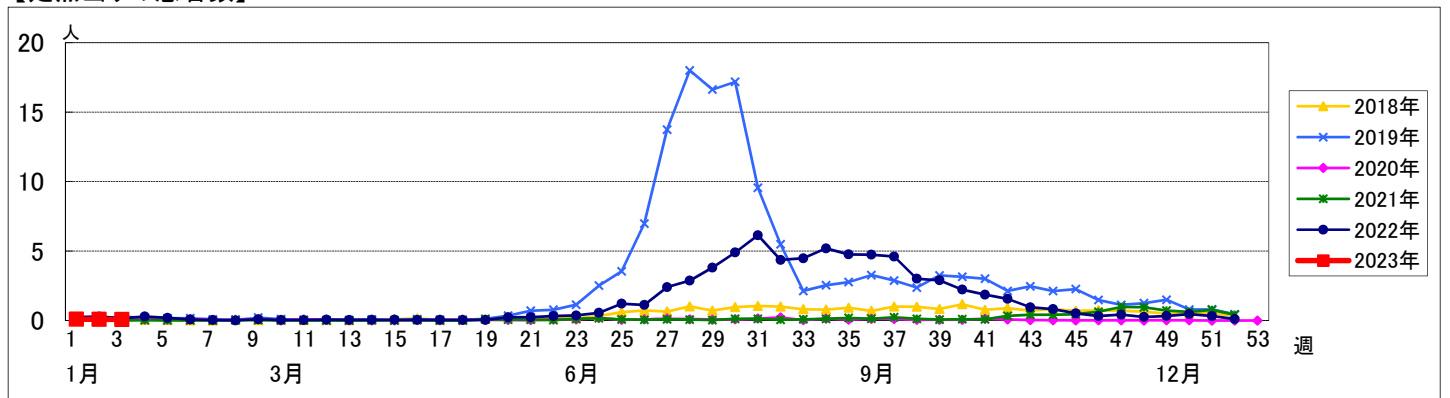
週数		合計	鶴見	神奈川	西	中	南	港南	保土ヶ谷	旭	磯子	金沢	港北	緑	青葉	都筑	戸塚	栄	泉	瀬谷
第51週	定点数	94	7	6	3	4	5	5	5	6	4	5	8	5	7	5	7	4	4	4
	報告定点	88	7	6	3	4	4	4	5	6	4	5	7	5	5	4	7	4	4	4
	罹患数	28	0	4	0	1	0	0	0	3	0	3	0	4	0	10	2	1	0	0
第52週	報告定点	84	7	6	3	4	4	3	4	5	3	5	7	5	6	4	7	3	4	4
	罹患数	9	1	0	0	0	0	0	0	0	0	1	0	4	0	2	0	1	0	0
	定点当り	0.11	0.14	0	0	0	0	0	0	0	0	0.20	0	0.80	0	0.50	0	0.33	0	0
第1週	報告定点	87	7	6	3	4	4	3	5	6	3	5	6	5	7	4	7	4	4	4
	罹患数	8	0	0	0	0	1	0	0	1	0	0	1	1	1	1	0	0	2	0
	定点当り	0.09	0	0	0	0	0.25	0	0	0.17	0	0	0.17	0.20	0.14	0.25	0	0	0.50	0
第2週	報告定点	91	7	6	3	4	5	4	5	6	4	5	7	5	7	4	7	4	4	4
	罹患数	7	0	0	0	0	1	2	0	1	1	0	0	0	0	1	0	0	0	1
	定点当り	0.08	0	0	0	0	0.20	0.50	0	0.17	0.25	0	0	0	0	0.25	0	0	0	0.25
第3週	報告定点	89	7	6	3	4	5	3	5	6	4	5	6	5	7	4	7	4	4	4
	罹患数	6	1	1	0	2	0	0	0	1	0	0	0	1	0	0	0	0	0	0
	定点当り	0.07	0.14	0.17	0	0.50	0	0	0	0.17	0	0	0	0.20	0	0	0	0	0	0

週数		合計	~5ヶ月	~11ヶ月	1歳	2歳	3歳	4歳	5歳	6歳	7歳	8歳	9歳	10~14歳	15~19歳	20歳以上
第51週	罹患数	28			6	8	4	9	1							
	定点当り	0.32			0.07	0.09	0.05	0.10	0.01							
第52週	罹患数	9			1	4	1	1		2						
	定点当り	0.11			0.01	0.05	0.01	0.01		0.02						
第1週	罹患数	8		1	1	1	2	1	1			1				
	定点当り	0.09		0.01	0.01	0.01	0.02	0.01	0.01			0.01				
第2週	罹患数	7			2	2		2	1							
	定点当り	0.08			0.02	0.02		0.02	0.01							
第3週	罹患数	6			2	3	1									
	定点当り	0.07			0.02	0.03	0.01									

【年齢層別5週分集計】



【定点当りの患者数】



<< 伝染性紅斑 >>

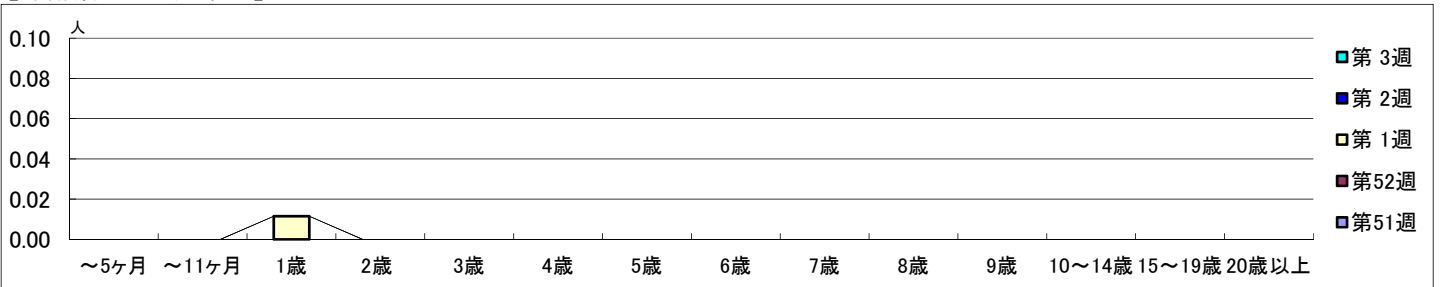
2022年12月19日 ~ 2023年1月22日
[2022年 第51週 ~ 2023年 第3週]

【区別・週別報告定点当り】

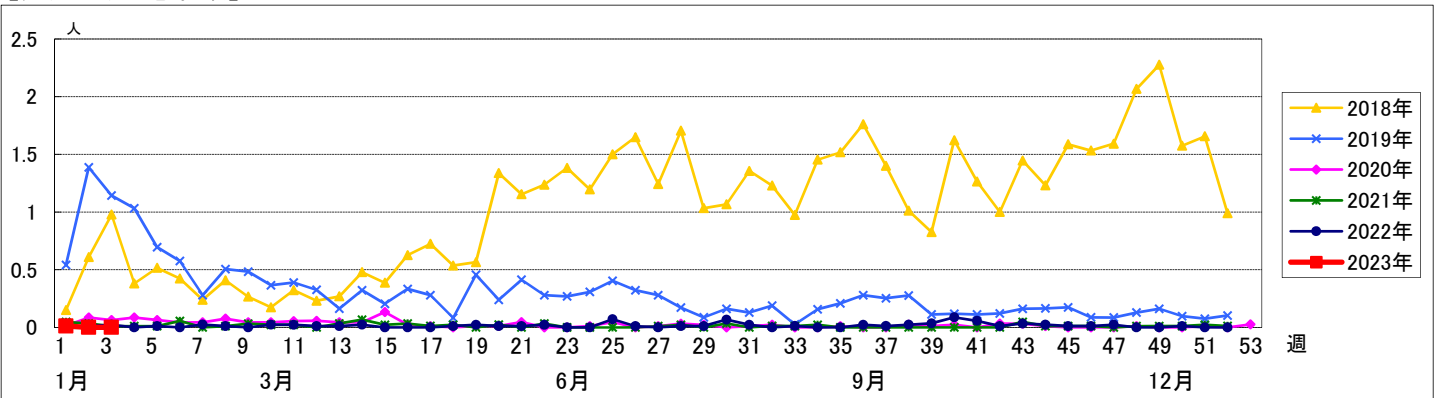
週数		区別																		
		合計	鶴見	神奈川	西	中	南	港南	保土ヶ谷	旭	磯子	金沢	港北	緑	青葉	都筑	戸塚	栄	泉	瀬谷
第51週	定点数	94	7	6	3	4	5	5	5	6	4	5	8	5	7	5	7	4	4	4
	報告定点	88	7	6	3	4	4	4	5	6	4	5	7	5	5	4	7	4	4	4
	罹患数	0	0	0	0	0	0	0	0	0	0	0	0	0	0	0	0	0	0	0
	定点当り	0	0	0	0	0	0	0	0	0	0	0	0	0	0	0	0	0	0	0
第52週	報告定点	84	7	6	3	4	4	3	4	5	3	5	7	5	6	4	7	3	4	4
	罹患数	0	0	0	0	0	0	0	0	0	0	0	0	0	0	0	0	0	0	0
	定点当り	0	0	0	0	0	0	0	0	0	0	0	0	0	0	0	0	0	0	0
	報告定点	87	7	6	3	4	4	3	5	6	3	5	6	5	7	4	7	4	4	4
第1週	罹患数	1	0	0	0	0	0	0	0	0	0	0	0	0	0	0	0	0	1	0
	定点当り	0.01	0	0	0	0	0	0	0	0	0	0	0	0	0	0	0	0	0.25	0
	報告定点	91	7	6	3	4	5	4	5	6	4	5	7	5	7	4	7	4	4	4
	罹患数	0	0	0	0	0	0	0	0	0	0	0	0	0	0	0	0	0	0	0
第2週	報告定点	89	7	6	3	4	5	3	5	6	4	5	6	5	7	4	7	4	4	4
	罹患数	0	0	0	0	0	0	0	0	0	0	0	0	0	0	0	0	0	0	0
	定点当り	0	0	0	0	0	0	0	0	0	0	0	0	0	0	0	0	0	0	0
	報告定点	89	7	6	3	4	5	3	5	6	4	5	6	5	7	4	7	4	4	4
第3週	罹患数	0	0	0	0	0	0	0	0	0	0	0	0	0	0	0	0	0	0	0
	定点当り	0	0	0	0	0	0	0	0	0	0	0	0	0	0	0	0	0	0	0
	報告定点	89	7	6	3	4	5	3	5	6	4	5	6	5	7	4	7	4	4	4
	罹患数	0	0	0	0	0	0	0	0	0	0	0	0	0	0	0	0	0	0	0
第3週	定点当り	0	0	0	0	0	0	0	0	0	0	0	0	0	0	0	0	0	0	0

週数		合計	年齢層別													
			~5ヶ月	~11ヶ月	1歳	2歳	3歳	4歳	5歳	6歳	7歳	8歳	9歳	10~14歳	15~19歳	20歳以上
第51週	罹患数	0														
	定点当り	0														
第52週	罹患数	0														
	定点当り	0														
第1週	罹患数	1			1											
	定点当り	0.01			0.01											
第2週	罹患数	0														
	定点当り	0														
第3週	罹患数	0														
	定点当り	0														

【年齢層別5週分集計】



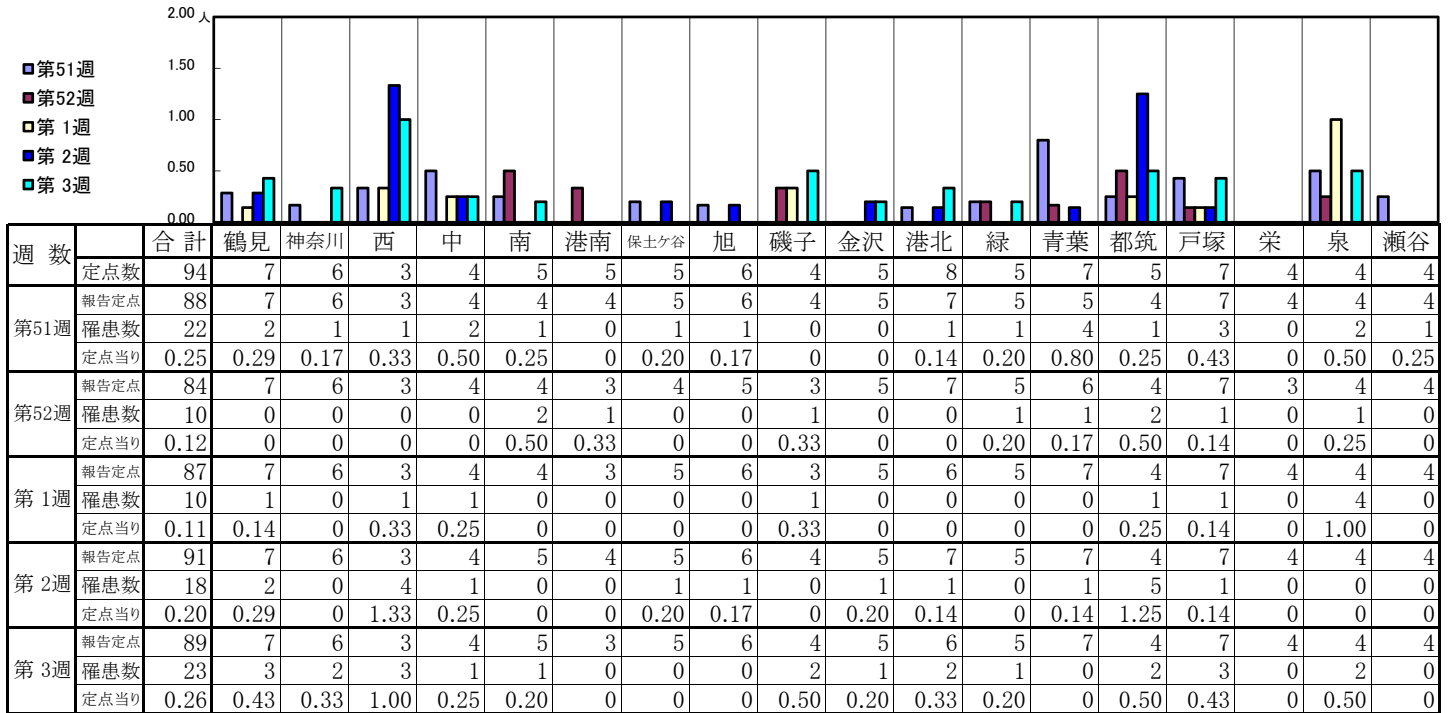
【定点当りの患者数】



<< 突発性発しん >>

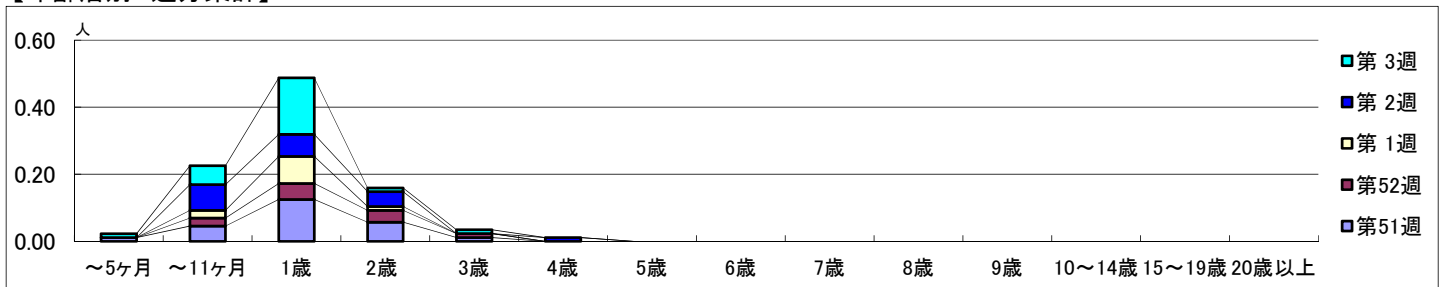
2022年12月19日 ~ 2023年1月22日
[2022年 第51週 ~ 2023年 第3週]

【区別・週別報告定点当り】

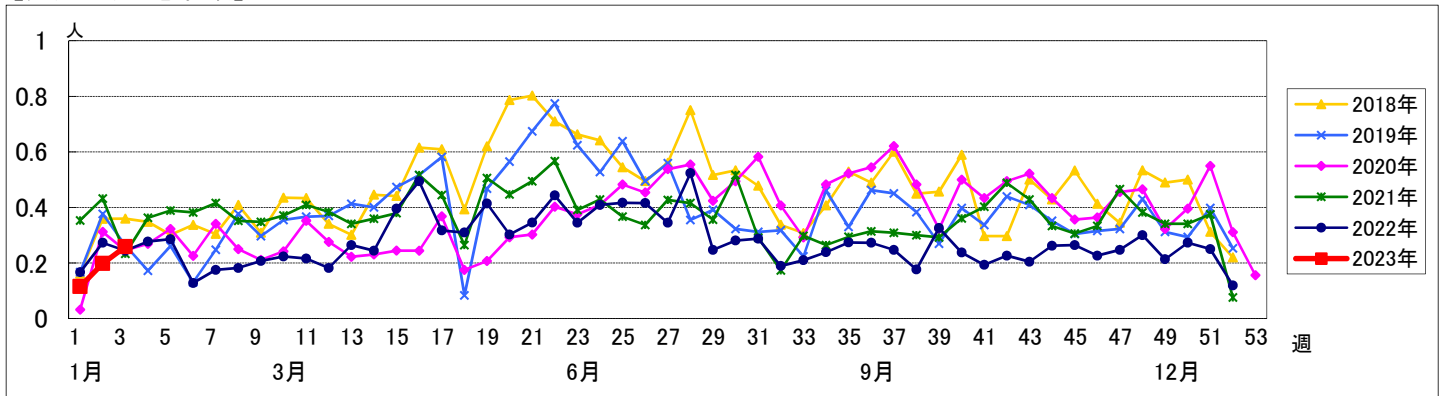


週数	合計	~5ヶ月	~11ヶ月	1歳	2歳	3歳	4歳	5歳	6歳	7歳	8歳	9歳	10~14歳	15~19歳	20歳以上
第51週	罹患数 22	1	4	11	5	1									
第51週	定点当り 0.25	0.01	0.05	0.13	0.06	0.01									
第52週	罹患数 10		2	4	3	1									
第52週	定点当り 0.12		0.02	0.05	0.04	0.01									
第1週	罹患数 10		2	7	1										
第1週	定点当り 0.11		0.02	0.08	0.01										
第2週	罹患数 18		7	6	4		1								
第2週	定点当り 0.20		0.08	0.07	0.04		0.01								
第3週	罹患数 23	1	5	15	1	1									
第3週	定点当り 0.26	0.01	0.06	0.17	0.01	0.01									

【年齢層別5週分集計】



【定点当りの患者数】

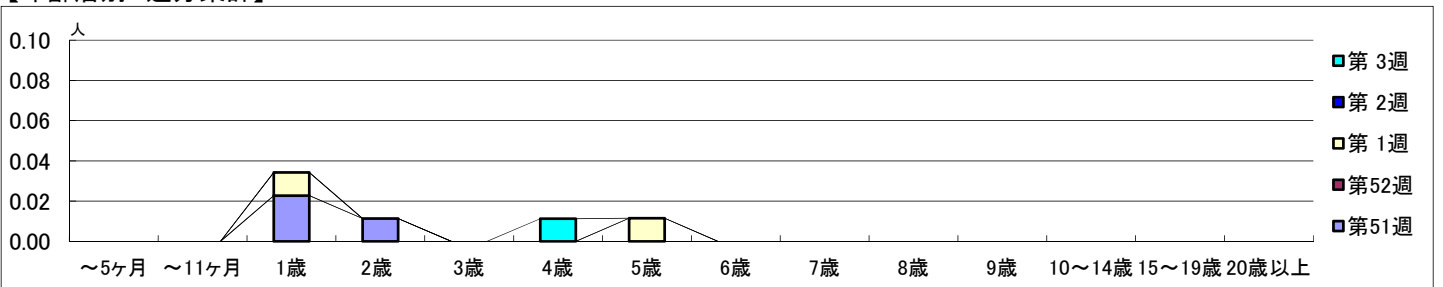


【区別・週別報告定点当り】

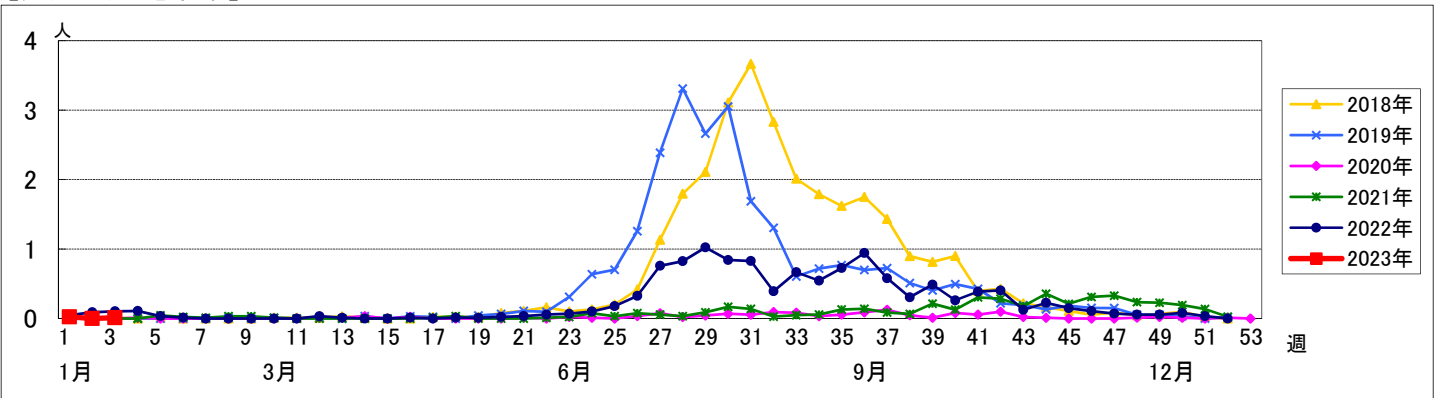
週数		区別																			
		合計	鶴見	神奈川	西	中	南	港南	保土ヶ谷	旭	磯子	金沢	港北	緑	青葉	都筑	戸塚	栄	泉	瀬谷	
第51週	定点数	94	7	6	3	4	5	5	5	6	4	5	8	5	7	5	7	4	4	4	
	報告定点	88	7	6	3	4	4	4	5	6	4	5	7	5	5	4	7	4	4	4	
	罹患数	3	0	2	0	0	0	0	0	0	0	0	0	0	0	1	0	0	0	0	
	定点当り	0.03	0	0.33	0	0	0	0	0	0	0	0	0	0	0	0.25	0	0	0	0	
第52週	報告定点	84	7	6	3	4	4	3	4	5	3	5	7	5	6	4	7	3	4	4	
	罹患数	0	0	0	0	0	0	0	0	0	0	0	0	0	0	0	0	0	0	0	
	定点当り	0	0	0	0	0	0	0	0	0	0	0	0	0	0	0	0	0	0	0	
	報告定点	87	7	6	3	4	4	3	5	6	3	5	6	5	7	4	7	4	4	4	
第1週	罹患数	2	0	0	0	0	1	0	0	0	0	0	0	0	0	1	0	0	0	0	
	定点当り	0.02	0	0	0	0	0.25	0	0	0	0	0	0	0	0	0.25	0	0	0	0	
	報告定点	91	7	6	3	4	5	4	5	6	4	5	7	5	7	4	7	4	4	4	
	罹患数	0	0	0	0	0	0	0	0	0	0	0	0	0	0	0	0	0	0	0	
第2週	報告定点	89	7	6	3	4	5	3	5	6	4	5	6	5	7	4	7	4	4	4	
	罹患数	1	0	0	0	0	0	0	0	0	1	0	0	0	0	0	0	0	0	0	
	定点当り	0.01	0	0	0	0	0	0	0	0	0.25	0	0	0	0	0	0	0	0	0	

週数		合計	~5ヶ月	~11ヶ月	年齢															
					1歳	2歳	3歳	4歳	5歳	6歳	7歳	8歳	9歳	10~14歳	15~19歳	20歳以上				
第51週	罹患数	3			2	1														
	定点当り	0.03			0.02	0.01														
第52週	罹患数	0																		
	定点当り	0																		
第1週	罹患数	2			1				1											
	定点当り	0.02			0.01				0.01											
第2週	罹患数	0																		
	定点当り	0																		
第3週	罹患数	1						1												
	定点当り	0.01						0.01												

【年齢層別5週分集計】



【定点当りの患者数】



<< 流行性耳下腺炎 >>

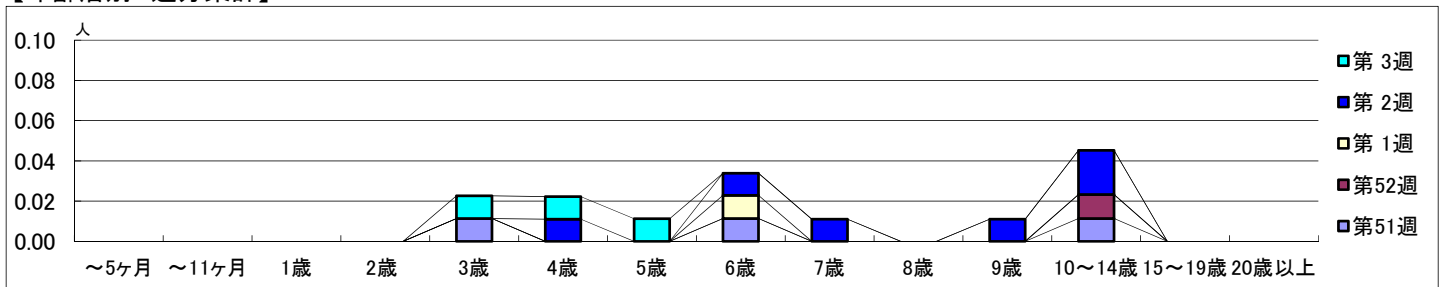
2022年12月19日 ~ 2023年1月22日
[2022年 第51週 ~ 2023年 第3週]

【区別・週別報告定点当り】

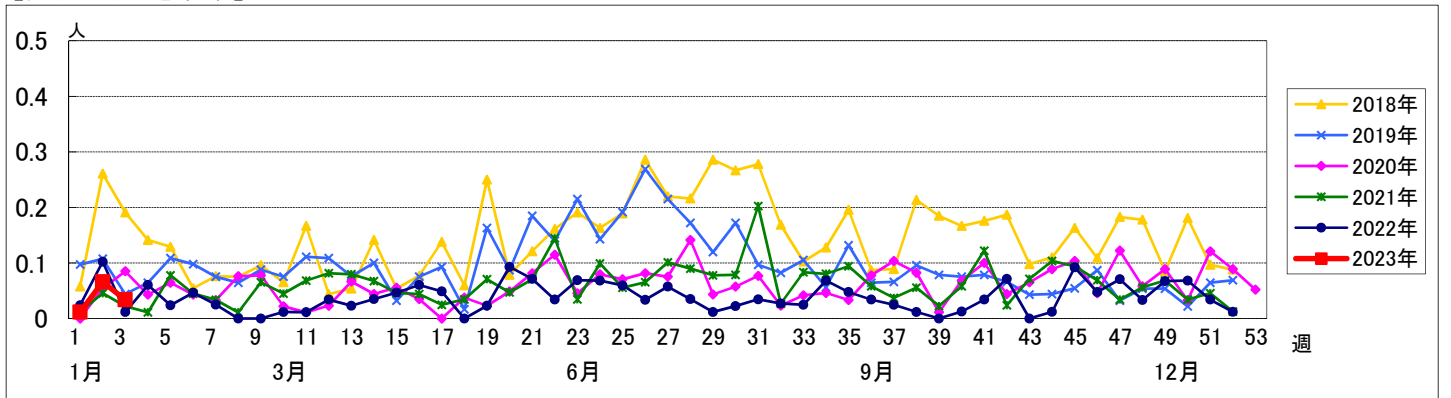
週数	合計	鶴見	神奈川	西	中	南	港南	保土ヶ谷	旭	磯子	金沢	港北	緑	青葉	都筑	戸塚	栄	泉	瀬谷
第51週	報告定点 88	7	6	3	4	4	4	5	6	4	5	8	5	7	5	7	4	4	4
第51週	罹患数 3	0	0	0	0	0	1	0	0	0	0	0	1	0	0	0	0	1	0
第51週	定点当り 0.03	0	0	0	0	0	0.25	0	0	0	0	0	0.20	0	0	0	0	0.25	0
第52週	報告定点 84	7	6	3	4	4	3	4	5	3	5	7	5	6	4	7	3	4	4
第52週	罹患数 1	0	0	0	0	0	0	0	0	0	0	0	0	0	0	0	0	1	0
第52週	定点当り 0.01	0	0	0	0	0	0	0	0	0	0	0	0	0	0	0	0	0.25	0
第1週	報告定点 87	7	6	3	4	4	3	5	6	3	5	6	5	7	4	7	4	4	4
第1週	罹患数 1	0	0	0	0	0	0	0	0	0	0	0	0	0	1	0	0	0	0
第1週	定点当り 0.01	0	0	0	0	0	0	0	0	0	0	0	0	0	0.25	0	0	0	0
第2週	報告定点 91	7	6	3	4	5	4	5	6	4	5	7	5	7	4	7	4	4	4
第2週	罹患数 6	0	0	0	1	0	0	0	0	1	0	0	1	0	0	0	2	0	1
第2週	定点当り 0.07	0	0	0	0.25	0	0	0	0	0.25	0	0	0.20	0	0	0	0.50	0	0.25
第3週	報告定点 89	7	6	3	4	5	3	5	6	4	5	6	5	7	4	7	4	4	4
第3週	罹患数 3	1	0	0	0	0	0	0	0	0	0	0	0	0	0	0	0	2	0
第3週	定点当り 0.03	0.14	0	0	0	0	0	0	0	0	0	0	0	0	0	0	0	0.50	0

週数	合計	~5ヶ月	~11ヶ月	1歳	2歳	3歳	4歳	5歳	6歳	7歳	8歳	9歳	10~14歳	15~19歳	20歳以上
第51週	罹患数 3					1			1				1		
第51週	定点当り 0.03					0.01			0.01				0.01		
第52週	罹患数 1												1		
第52週	定点当り 0.01												0.01		
第1週	罹患数 1								1						
第1週	定点当り 0.01								0.01						
第2週	罹患数 6						1		1	1		1	2		
第2週	定点当り 0.07						0.01		0.01	0.01		0.01	0.02		
第3週	罹患数 3					1	1	1							
第3週	定点当り 0.03					0.01	0.01	0.01							

【年齢層別5週分集計】



【定点当りの患者数】



<< 急性出血性結膜炎 >>

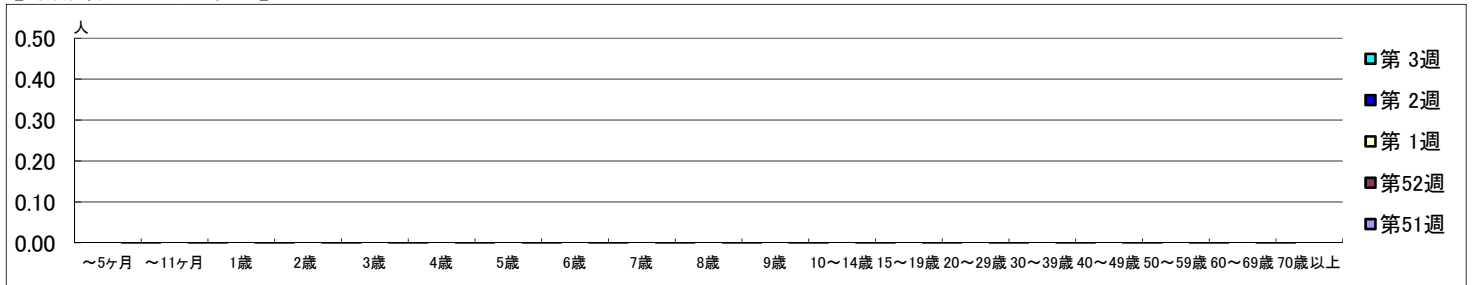
2022年12月19日 ~ 2023年1月22日
[2022年 第51週 ~ 2023年 第3週]

【区別・週別報告定点当り】

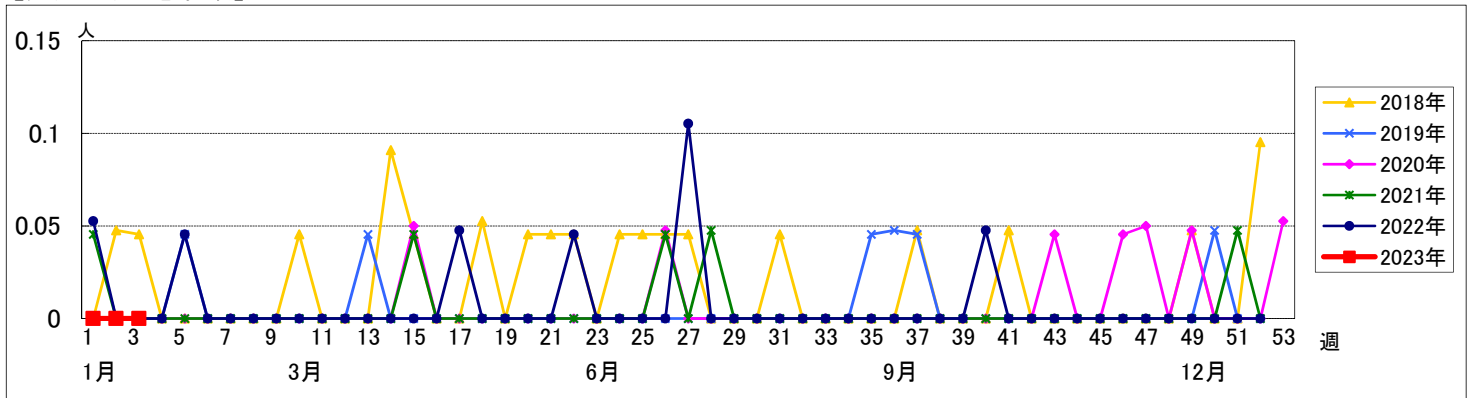
週数		区別																		
		合計	鶴見	神奈川	西	中	南	港南	保土ヶ谷	旭	磯子	金沢	港北	緑	青葉	都筑	戸塚	栄	泉	瀬谷
第51週	定点数	22	2	1	1	1	1	1	1	1	1	2	1	2	1	2	1	1	1	1
	報告定点	21	2	1	1	1	1	1	1	1	1	1	1	2	1	2	1	2	1	1
	罹患数	0	0	0	0	0	0	0	0	0	0	0	0	0	0	0	0	0	0	0
	定点当り	0	0	0	0	0	0	0	0	0	0	0	0	0	0	0	0	0	0	0
	報告定点	17	2	1	1		1	1	1			1	2	1	2	1	1	1	1	
第52週	報告定点	17	2	1	1		1	1	1			1	2	1	2	1	1	1	1	
	罹患数	0	0	0	0	0	0	0	0	0	0	0	0	0	0	0	0	0	0	0
	定点当り	0	0	0	0	0	0	0	0	0	0	0	0	0	0	0	0	0	0	0
	報告定点	19	2	1			1	1	1	1	1	1	1	1	2	1	2	1	1	1
	報告定点	19	2	1			1	1	1	1	1	1	1	1	2	1	2	1	1	1
第1週	報告定点	19	2	1			1	1	1	1	1	1	1	1	2	1	2	1	1	1
	罹患数	0	0	0	0	0	0	0	0	0	0	0	0	0	0	0	0	0	0	0
	定点当り	0	0	0	0	0	0	0	0	0	0	0	0	0	0	0	0	0	0	0
	報告定点	21	2	1	1		1	1	1	1	1	1	2	1	2	1	2	1	1	1
	報告定点	21	2	1	1		1	1	1	1	1	1	2	1	2	1	2	1	1	1
第2週	報告定点	21	2	1	1		1	1	1	1	1	1	2	1	2	1	2	1	1	1
	罹患数	0	0	0	0	0	0	0	0	0	0	0	0	0	0	0	0	0	0	0
	定点当り	0	0	0	0	0	0	0	0	0	0	0	0	0	0	0	0	0	0	0
	報告定点	21	2	1	1		1	1	1	1	1	1	2	1	2	1	2	1	1	1
	報告定点	21	2	1	1		1	1	1	1	1	1	2	1	2	1	2	1	1	1
第3週	報告定点	21	2	1	1		1	1	1	1	1	1	2	1	2	1	2	1	1	1
	罹患数	0	0	0	0	0	0	0	0	0	0	0	0	0	0	0	0	0	0	0
	定点当り	0	0	0	0	0	0	0	0	0	0	0	0	0	0	0	0	0	0	0
	報告定点	21	2	1	1		1	1	1	1	1	1	2	1	2	1	2	1	1	1
	報告定点	21	2	1	1		1	1	1	1	1	1	2	1	2	1	2	1	1	1

週数		年齢層別																			
		合計	~5ヶ月	~11ヶ月	1歳	2歳	3歳	4歳	5歳	6歳	7歳	8歳	9歳	10~14歳	15~19歳	20~29歳	30~39歳	40~49歳	50~59歳	60~69歳	70歳以上
第51週	罹患数	0																			
	定点当り	0																			
第52週	罹患数	0																			
	定点当り	0																			
第1週	罹患数	0																			
	定点当り	0																			
第2週	罹患数	0																			
	定点当り	0																			
第3週	罹患数	0																			
	定点当り	0																			

【年齢層別5週分集計】



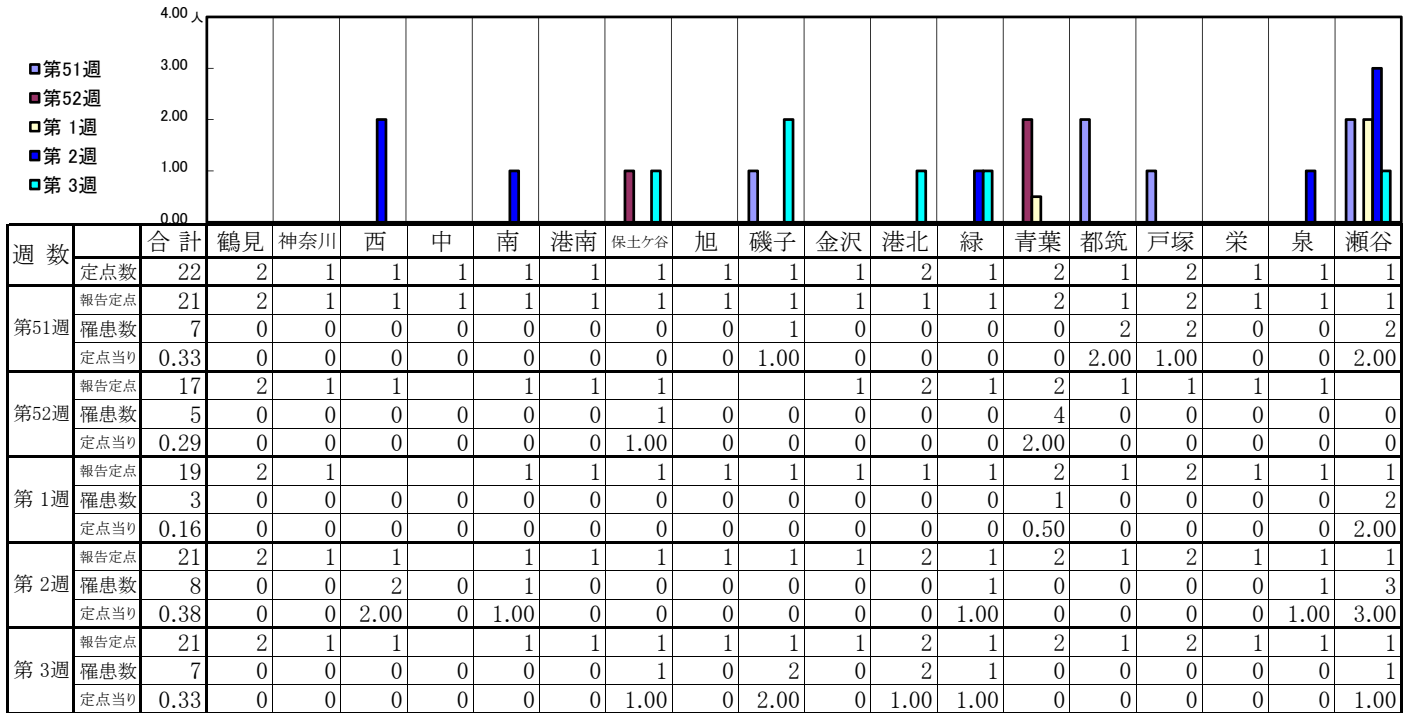
【定点当りの患者数】



<< 流行性角結膜炎 >>

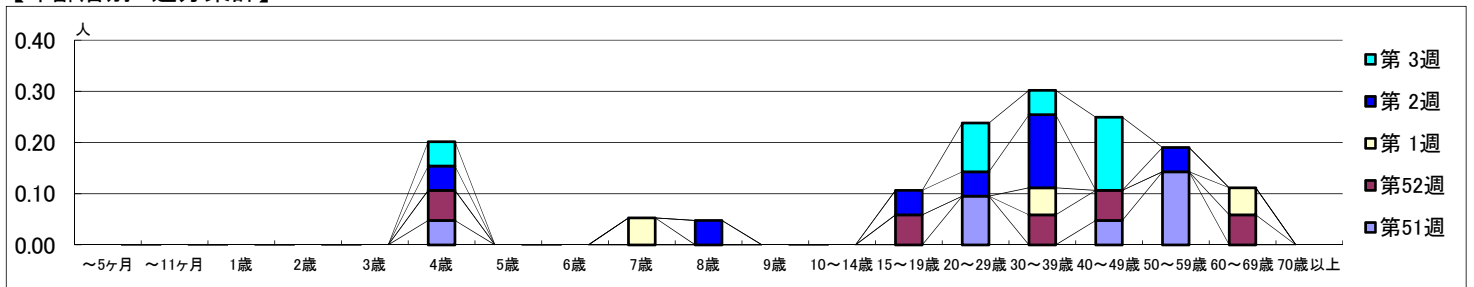
2022年12月19日 ~ 2023年1月22日
[2022年 第51週 ~ 2023年 第3週]

【区別・週別報告定点当り】



週数	合計	~5ヶ月	~11ヶ月	1歳	2歳	3歳	4歳	5歳	6歳	7歳	8歳	9歳	10~14歳	15~19歳	20~29歳	30~39歳	40~49歳	50~59歳	60~69歳	70歳以上
第51週	7						1								2	1	3			
第52週	5						1							1	1	1			1	
第1週	3									1						1				1
第2週	8						1				1			1	1	3			1	
第3週	7						1								2	1	3			

【年齢層別5週分集計】



【定点当りの患者数】

