

疾病別 警報・注意報 発生状況

2023年 第44週

	インフルエンザ	新型コロナウイルス感染症	RSウイルス感染症	咽頭結膜熱	A群溶血性レンサ球菌咽頭炎	感染性胃腸炎	水痘	手足口病	伝染性紅斑	突発性発しん	ヘルパンギーナ	流行性耳下腺炎	急性出血性結膜炎	流行性角結膜炎
警報レベル	30			3	8	20	2	5	2		6	6	1	8
終息基準値	10			1	4	12	1	2	1		2	2	0.1	4
注意報レベル	10						1					3		
横浜市	17.01	0.91	0.01	1.90	2.98	2.51	0.13	0.65	0.01	0.07	0.03	0.02	-	1.90
鶴見	19.00	0.40	-	0.50	1.67	3.33	0.17	0.17	-	0.17	-	-	-	1.00
神奈川	21.56	1.22	-	7.00	4.00	2.40	-	0.80	-	-	-	0.20	-	1.00
西	12.00	0.50	-	-	-	2.67	-	0.33	-	-	-	-	-	1.00
中	3.86	0.86	-	0.50	1.00	1.25	-	0.50	-	-	-	-	-	-
南	19.63	1.38	-	0.60	2.40	3.20	-	0.80	-	-	-	-	-	-
港南	17.40	0.60	0.33	2.67	4.67	3.33	-	0.33	-	0.33	-	-	-	-
保土ヶ谷	11.25	1.13	-	1.80	1.60	0.20	-	0.40	0.20	-	-	-	-	4.00
旭	13.00	1.56	-	2.40	4.60	3.40	-	-	-	0.40	-	0.20	-	1.00
磯子	22.00	1.00	-	0.50	5.00	3.00	0.75	0.50	-	-	0.25	-	-	1.00
金沢	13.63	0.25	-	1.20	1.80	1.80	-	0.60	-	0.20	-	-	-	-
港北	19.18	0.73	-	1.29	4.57	4.43	0.14	0.86	-	-	-	-	-	2.00
緑	24.00	-	-	6.80	4.80	2.40	-	-	-	-	-	-	-	9.00
青葉	17.36	1.00	-	1.71	2.86	2.29	-	1.43	-	-	-	-	-	3.00
都筑	27.86	2.00	-	2.60	5.60	1.40	0.20	1.80	-	-	-	-	-	9.00
戸塚	10.91	0.91	-	0.57	-	2.00	0.43	0.71	-	-	0.14	-	-	1.50
栄	12.83	0.17	-	0.50	1.25	1.25	-	0.25	-	-	-	-	-	-
泉	27.86	0.86	-	2.25	5.25	4.50	0.50	1.25	-	-	0.25	-	-	-
瀬谷	14.00	1.29	-	1.00	3.00	2.00	-	0.25	-	0.25	-	-	-	1.00

(-: 定点当たり0.00) (…: 未報告)

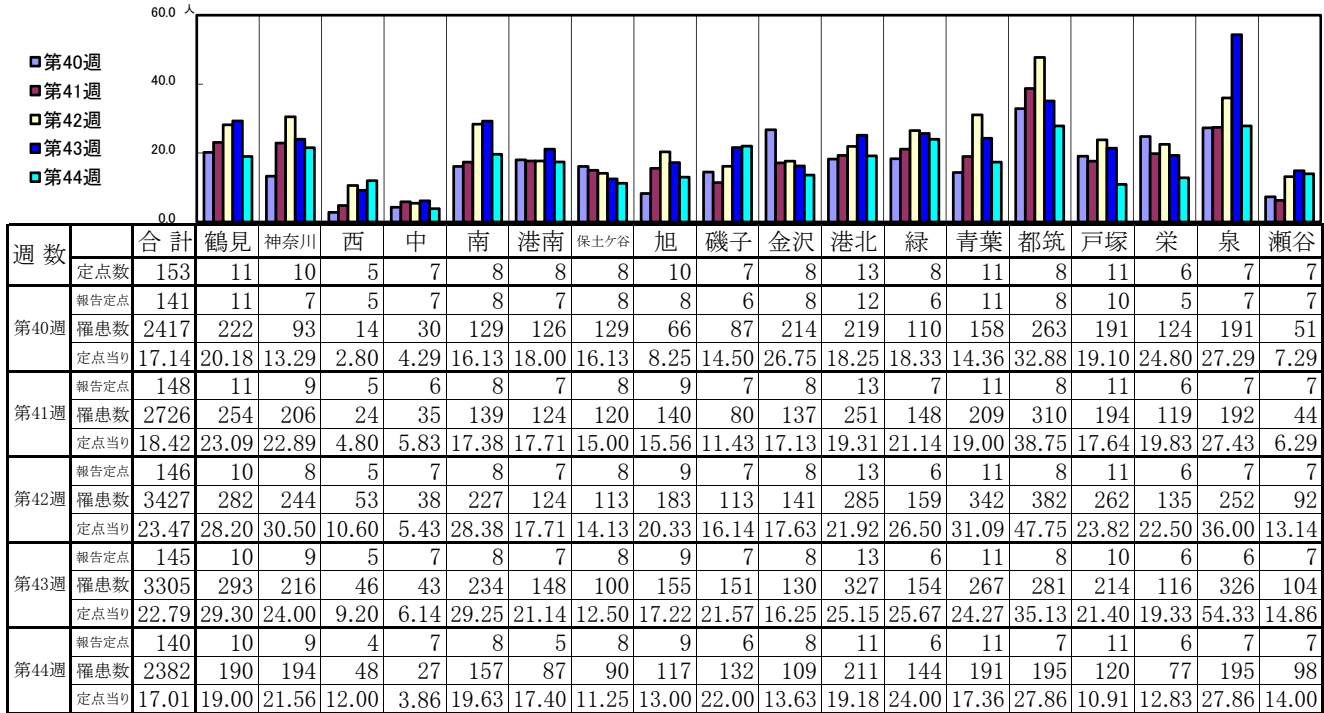
- ◎ 報告定点当たりの値が警報レベル もしくは警報レベル継続中です
- 報告定点当たりの値が注意報レベルに達しています

(この数字は集計時点のもので、翌週以降変動することもあります)

<< インフルエンザ >>

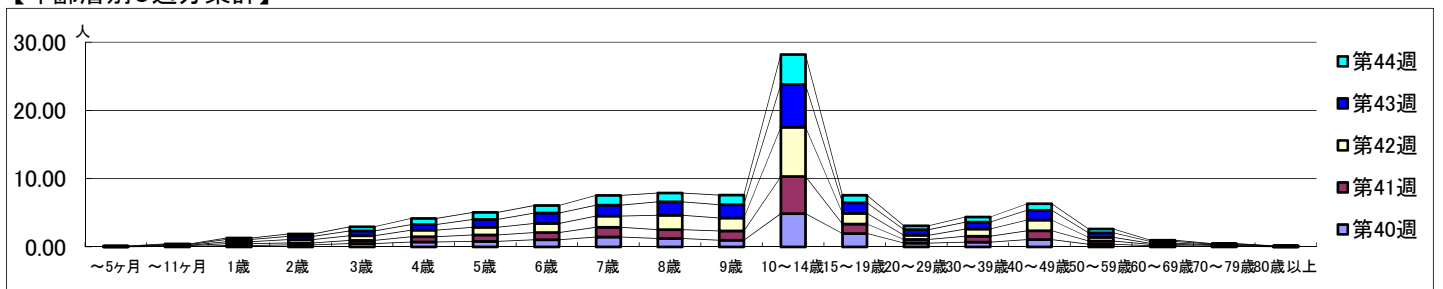
2023年10月2日 ~ 11月5日
[2023年 第40週 ~ 第44週]

【区別・週別報告定点当り】

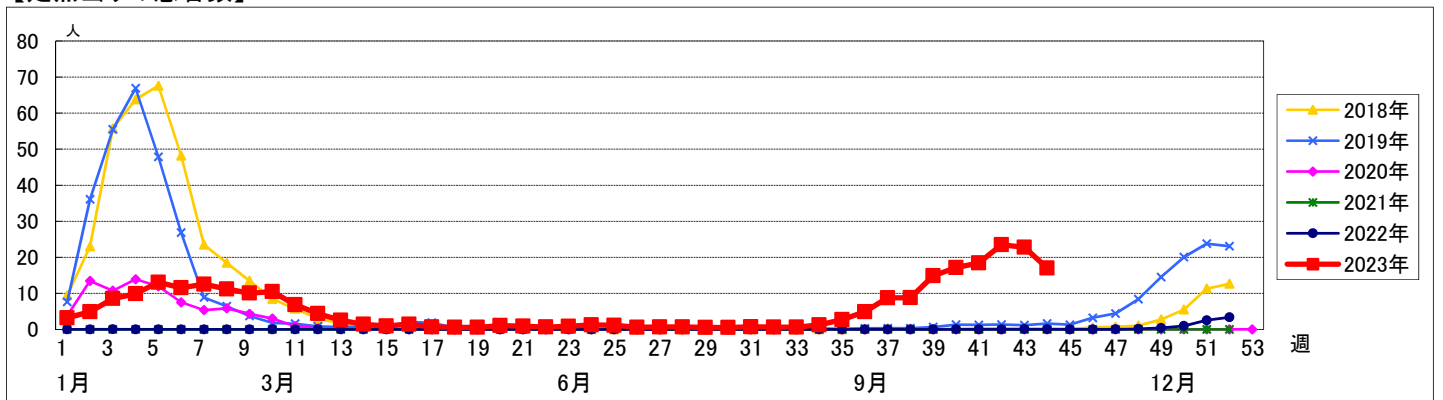


週数	合計	~5ヶ月	~11ヶ月	1歳	2歳	3歳	4歳	5歳	6歳	7歳	8歳	9歳	10~14歳	15~19歳	20~29歳	30~39歳	40~49歳	50~59歳	60~69歳	70~79歳	80歳以上
第40週	2417	2	8	29	43	67	102	115	149	203	174	138	688	278	77	99	150	56	24	13	2
第41週	2726	7	17	43	42	72	113	138	155	212	193	201	803	205	80	128	193	68	28	20	8
第42週	3427	2	11	41	70	98	140	164	195	241	306	277	1057	228	90	155	227	79	27	13	6
第43週	3305	5	14	46	69	103	122	167	222	232	286	284	906	223	121	146	208	97	35	15	4
第44週	2382	4	13	30	48	84	123	146	154	200	181	195	613	156	77	104	136	77	28	9	4

【年齢層別5週分集計】



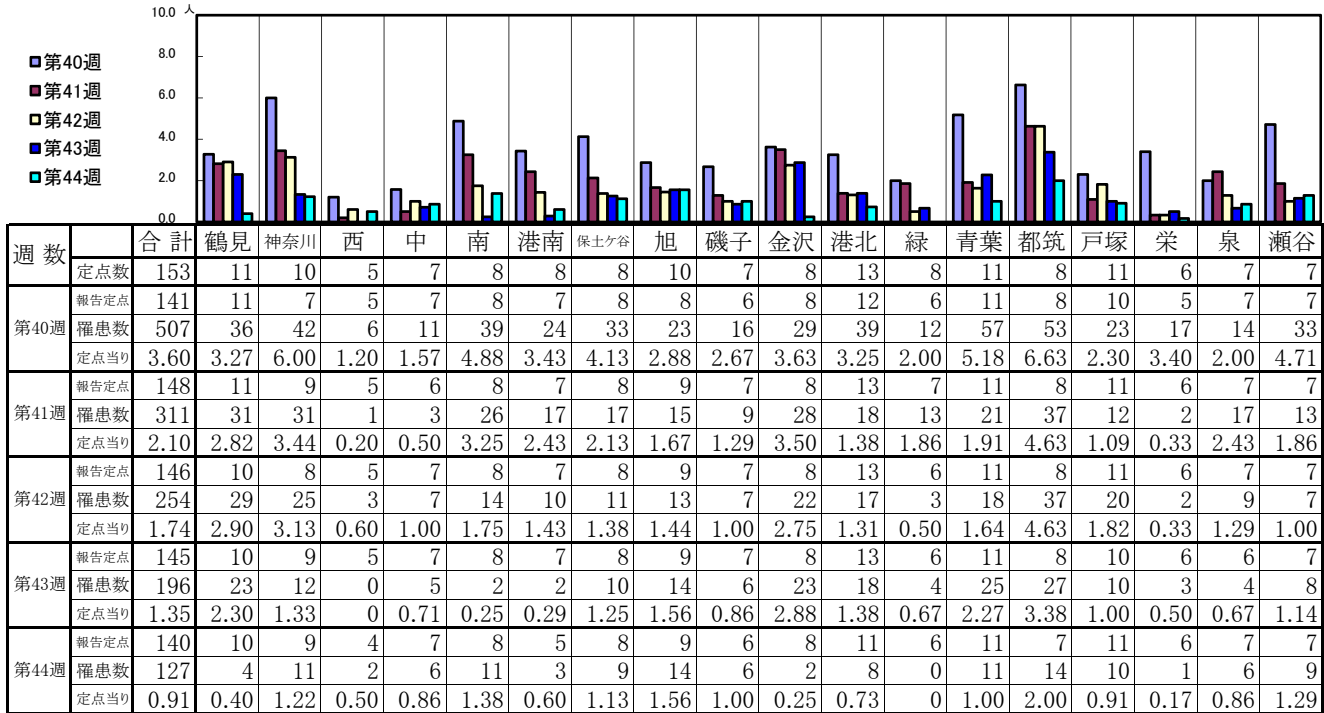
【定点当りの患者数】



<< 新型コロナウイルス感染症(COVID-19) >>

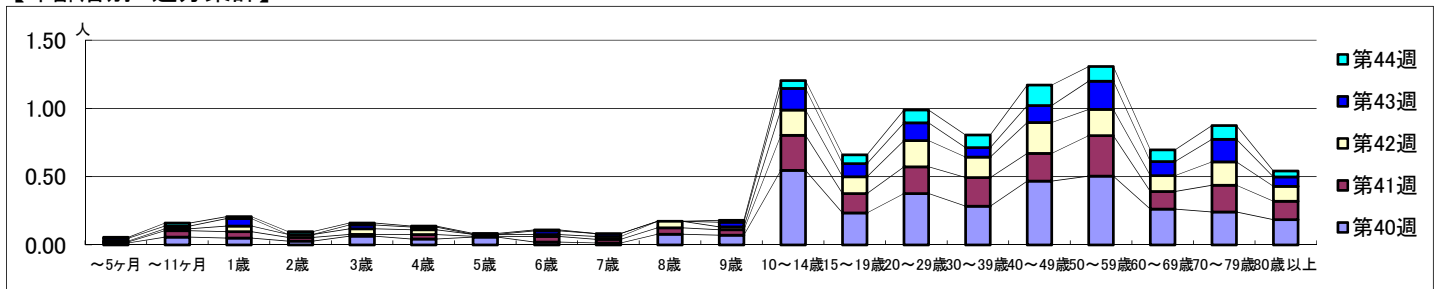
2023年10月2日 ~ 11月5日
[2023年 第40週 ~ 第44週]

【区別・週別報告定点当り】

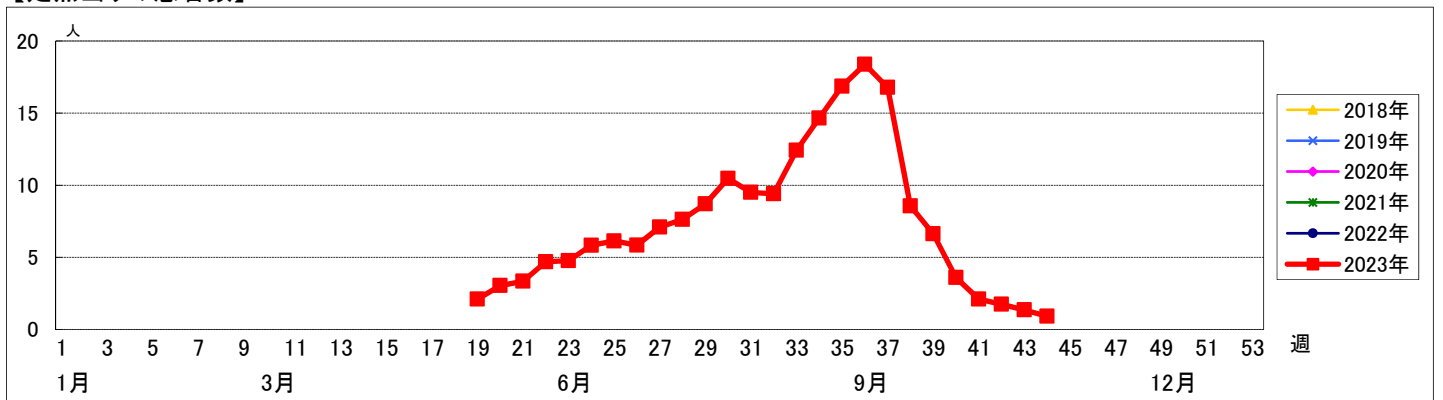


週数	合計	~5ヶ月	~11ヶ月	1歳	2歳	3歳	4歳	5歳	6歳	7歳	8歳	9歳	10~14歳	15~19歳	20~29歳	30~39歳	40~49歳	50~59歳	60~69歳	70~79歳	80歳以上
第40週	507	2	8	7	4	9	6	8	3	2	11	10	77	33	53	40	66	71	37	34	26
第41週	311	1	7	7	4	2	5	1	6	4	7	6	38	21	29	31	30	44	19	29	20
第42週	254	1	2	6	3	6	5	2	2	3	7	3	27	18	28	22	33	28	17	25	16
第43週	196	3	3	8		4	3		4	3		5	23	14	19	10	18	30	15	24	10
第44週	127	1	3	2	3	2	1	1	1			2	8	9	13	13	21	15	12	14	6

【年齢層別5週分集計】



【定点当りの患者数】



<< RSウイルス感染症 >>

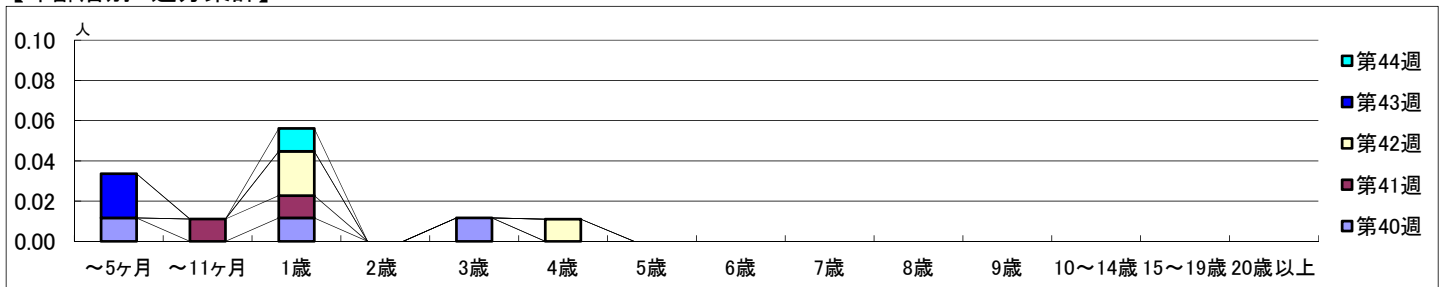
2023年10月2日 ~ 11月5日
[2023年 第40週 ~ 第44週]

【区別・週別報告定点当り】

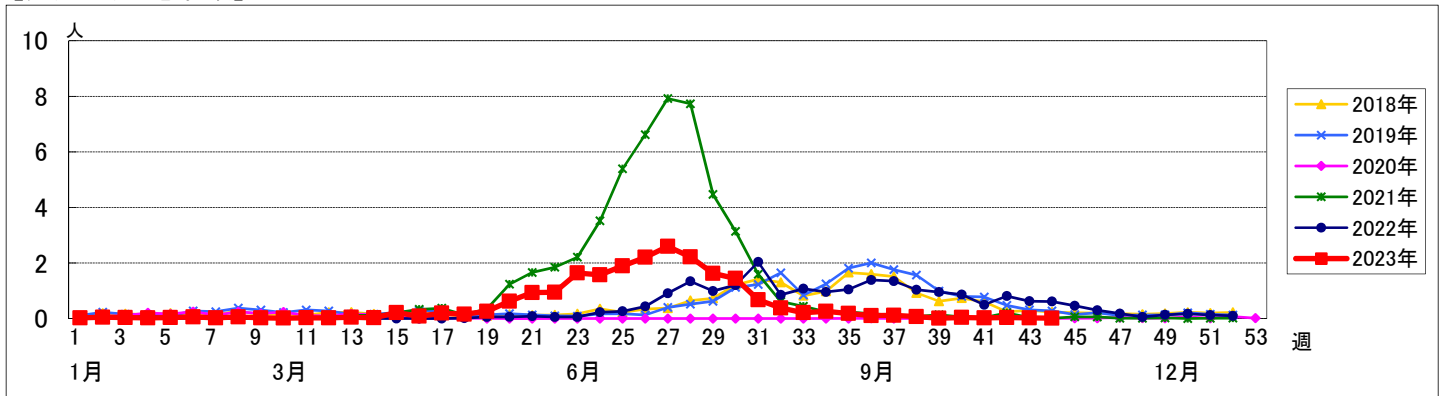
週数		合計	鶴見	神奈川	西	中	南	港南	保土ヶ谷	旭	磯子	金沢	港北	緑	青葉	都筑	戸塚	栄	泉	瀬谷
第40週	定点数	94	7	6	3	4	5	5	5	6	4	5	8	5	7	5	7	4	4	4
	報告定点	86	7	3	3	4	5	4	5	4	4	5	7	5	7	5	7	3	4	4
	罹患数	3	0	0	0	0	0	0	0	0	0	1	2	0	0	0	0	0	0	0
	定点当り	0.03	0	0	0	0	0	0	0	0	0	0.20	0.29	0	0	0	0	0	0	0
第41週	報告定点	90	7	5	3	3	5	4	5	5	4	5	8	5	7	5	7	4	4	4
	罹患数	2	0	0	0	0	0	0	0	0	0	0	0	1	0	0	0	1	0	0
	定点当り	0.02	0	0	0	0	0	0	0	0	0	0	0	0.20	0	0	0	0.25	0	0
	報告定点	91	7	5	3	4	5	4	5	5	4	5	8	5	7	5	7	4	4	4
第42週	報告定点	91	7	5	3	4	5	4	5	5	4	5	8	5	7	5	7	4	4	4
	罹患数	3	0	0	0	0	0	1	0	0	1	0	0	0	1	0	0	0	0	0
	定点当り	0.03	0	0	0	0	0	0.25	0	0	0.25	0	0	0	0.14	0	0	0	0	0
	報告定点	91	7	5	3	4	5	4	5	5	4	5	8	5	7	5	7	4	4	4
第43週	報告定点	91	7	5	3	4	5	4	5	5	4	5	8	5	7	5	7	4	4	4
	罹患数	2	0	1	0	0	0	1	0	0	0	0	0	0	0	0	0	0	0	0
	定点当り	0.02	0	0.20	0	0	0	0.25	0	0	0	0	0	0	0	0	0	0	0	0
	報告定点	88	6	5	3	4	5	3	5	5	4	5	7	5	7	5	7	4	4	4
第44週	報告定点	88	6	5	3	4	5	3	5	5	4	5	7	5	7	5	7	4	4	4
	罹患数	1	0	0	0	0	0	1	0	0	0	0	0	0	0	0	0	0	0	0
	定点当り	0.01	0	0	0	0	0	0.33	0	0	0	0	0	0	0	0	0	0	0	0

週数		合計	~5ヶ月	~11ヶ月	1歳	2歳	3歳	4歳	5歳	6歳	7歳	8歳	9歳	10~14歳	15~19歳	20歳以上
第40週	罹患数	3	1		1			1								
	定点当り	0.03	0.01		0.01			0.01								
第41週	罹患数	2		1	1											
	定点当り	0.02		0.01	0.01											
第42週	罹患数	3			2			1								
	定点当り	0.03			0.02			0.01								
第43週	罹患数	2	2													
	定点当り	0.02	0.02													
第44週	罹患数	1			1											
	定点当り	0.01			0.01											

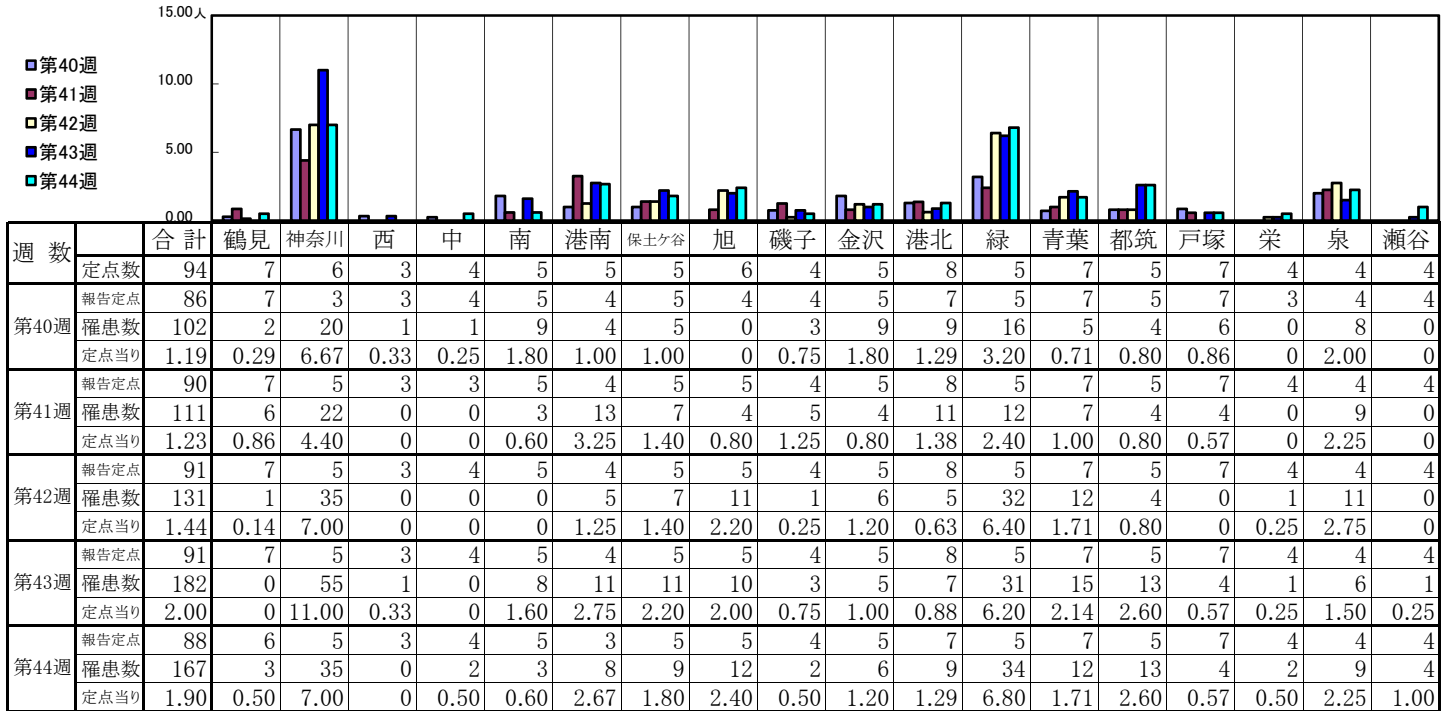
【年齢層別5週分集計】



【定点当りの患者数】

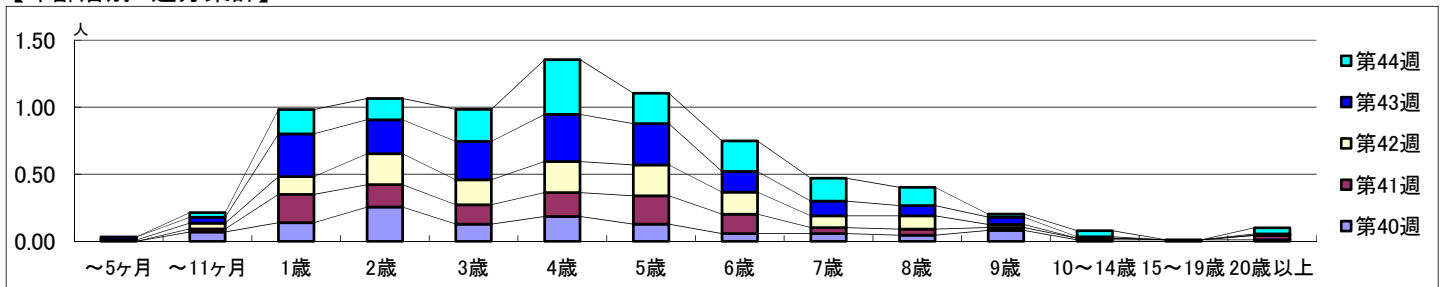


【区別・週別報告定点当り】

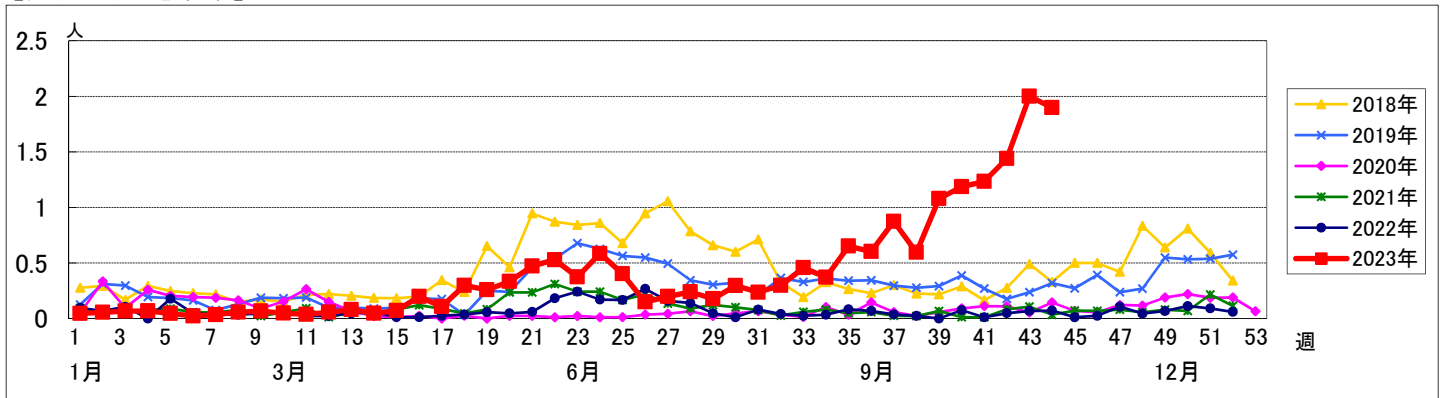


週数	合計	~5ヶ月	~11ヶ月	1歳	2歳	3歳	4歳	5歳	6歳	7歳	8歳	9歳	10~14歳	15~19歳	20歳以上
第40週	罹患数 102		6	12	22	11	16	11	5	5	4	7	1	1	1
第40週	定点当り 1.19		0.07	0.14	0.26	0.13	0.19	0.13	0.06	0.06	0.05	0.08	0.01	0.01	0.01
第41週	罹患数 111		2	19	15	13	16	19	13	4	4	2	1		3
第41週	定点当り 1.23		0.02	0.21	0.17	0.14	0.18	0.21	0.14	0.04	0.04	0.02	0.01		0.03
第42週	罹患数 131	1	4	12	21	17	21	21	15	8	9	2			
第42週	定点当り 1.44	0.01	0.04	0.13	0.23	0.19	0.23	0.23	0.16	0.09	0.10	0.02			
第43週	罹患数 182	2	4	29	23	26	32	28	14	10	7	5	1		1
第43週	定点当り 2.00	0.02	0.04	0.32	0.25	0.29	0.35	0.31	0.15	0.11	0.08	0.05	0.01		0.01
第44週	罹患数 167		3	16	14	21	36	20	20	15	12	2	4		4
第44週	定点当り 1.90		0.03	0.18	0.16	0.24	0.41	0.23	0.23	0.17	0.14	0.02	0.05		0.05

【年齢層別5週分集計】



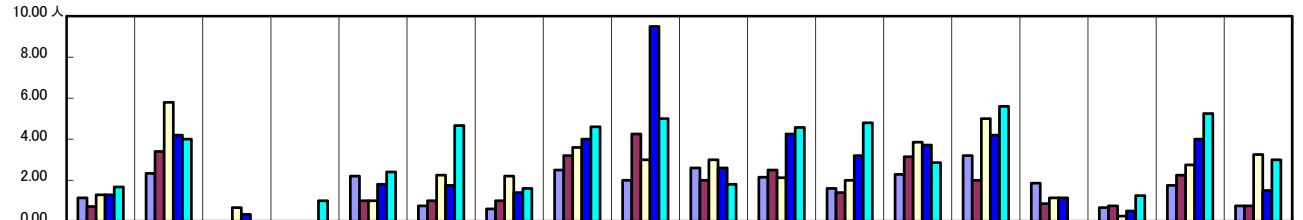
【定点当りの患者数】



<< A群溶血性レンサ球菌咽頭炎 >>

2023年10月2日 ~ 11月5日
[2023年 第40週 ~ 第44週]

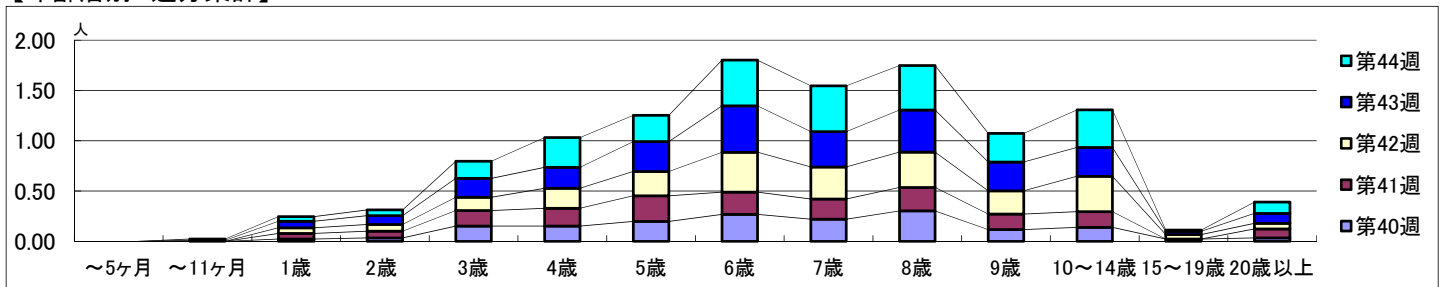
【区別・週別報告定点当り】



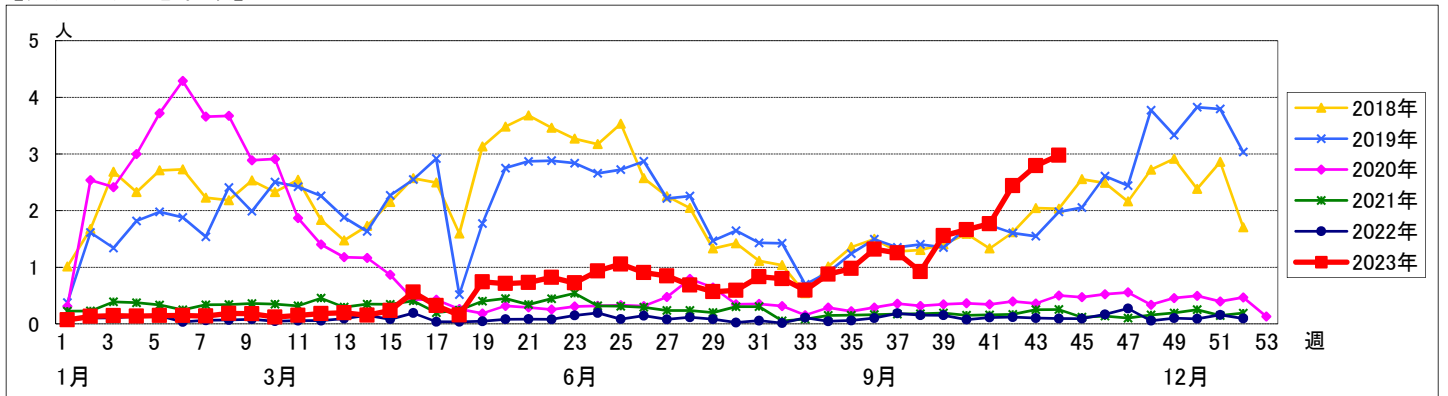
週 数		区別																		
		合計	鶴見	神奈川	西	中	南	港南	保土ヶ谷	旭	磯子	金沢	港北	緑	青葉	都筑	戸塚	栄	泉	瀬谷
第40週	定点数	94	7	6	3	4	5	5	5	6	4	5	8	5	7	5	7	4	4	4
	報告定点	86	7	3	3	4	5	4	5	4	4	5	7	5	7	5	7	3	4	4
	罹患数	143	8	7	0	0	11	3	3	10	8	13	15	8	16	16	13	2	7	3
	定点当り	1.66	1.14	2.33	0	0	2.20	0.75	0.60	2.50	2.00	2.60	2.14	1.60	2.29	3.20	1.86	0.67	1.75	0.75
第41週	報告定点	90	7	5	3	3	5	4	5	5	4	5	8	5	7	5	7	4	4	4
	罹患数	159	5	17	0	0	5	4	5	16	17	10	20	7	22	10	6	3	9	3
	定点当り	1.77	0.71	3.40	0	0	1.00	1.00	1.00	3.20	4.25	2.00	2.50	1.40	3.14	2.00	0.86	0.75	2.25	0.75
	報告定点	91	7	5	3	4	5	4	5	5	4	5	8	5	7	5	7	4	4	4
第42週	罹患数	222	9	29	2	0	5	9	11	18	12	15	17	10	27	25	8	1	11	13
	定点当り	2.44	1.29	5.80	0.67	0	1.00	2.25	2.20	3.60	3.00	3.00	2.13	2.00	3.86	5.00	1.14	0.25	2.75	3.25
	報告定点	91	7	5	3	4	5	4	5	5	4	5	8	5	7	5	7	4	4	4
	罹患数	254	9	21	1	0	9	7	7	20	38	13	34	16	26	21	8	2	16	6
第43週	報告定点	88	6	5	3	4	5	3	5	5	4	5	7	5	7	5	7	4	4	4
	罹患数	262	10	20	0	4	12	14	8	23	20	9	32	24	20	28	0	5	21	12
	定点当り	2.98	1.67	4.00	0	1.00	2.40	4.67	1.60	4.60	5.00	1.80	4.57	4.80	2.86	5.60	0	1.25	5.25	3.00

週 数		合計	~5ヶ月	~11ヶ月	年齢															
					1歳	2歳	3歳	4歳	5歳	6歳	7歳	8歳	9歳	10~14歳	15~19歳	20歳以上				
第40週	罹患数	143			2	3	13	13	17	23	19	26	10	12	2	3				
	定点当り	1.66			0.02	0.03	0.15	0.15	0.20	0.27	0.22	0.30	0.12	0.14	0.02	0.03				
第41週	罹患数	159			5	6	14	16	23	20	18	21	14	14		8				
	定点当り	1.77			0.06	0.07	0.16	0.18	0.26	0.22	0.20	0.23	0.16	0.16		0.09				
第42週	罹患数	222			5	6	12	18	22	36	29	32	21	32	4	5				
	定点当り	2.44			0.05	0.07	0.13	0.20	0.24	0.40	0.32	0.35	0.23	0.35	0.04	0.05				
第43週	罹患数	254		1	6	8	17	19	27	42	32	38	26	26	3	9				
	定点当り	2.79		0.01	0.07	0.09	0.19	0.21	0.30	0.46	0.35	0.42	0.29	0.29	0.03	0.10				
第44週	罹患数	262		1	4	5	15	26	23	40	40	39	25	33	1	10				
	定点当り	2.98		0.01	0.05	0.06	0.17	0.30	0.26	0.45	0.45	0.44	0.28	0.38	0.01	0.11				

【年齢層別5週分集計】



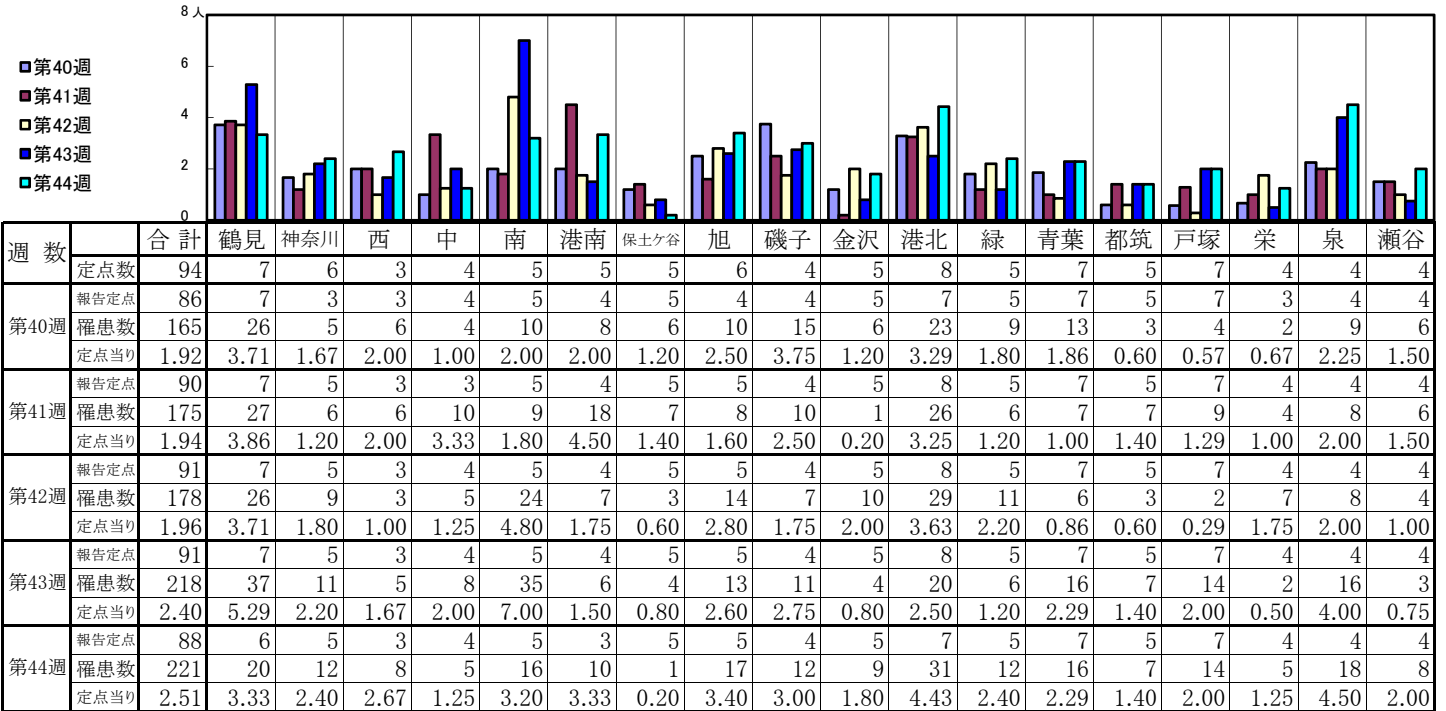
【定点当りの患者数】



<< 感染性胃腸炎 >>

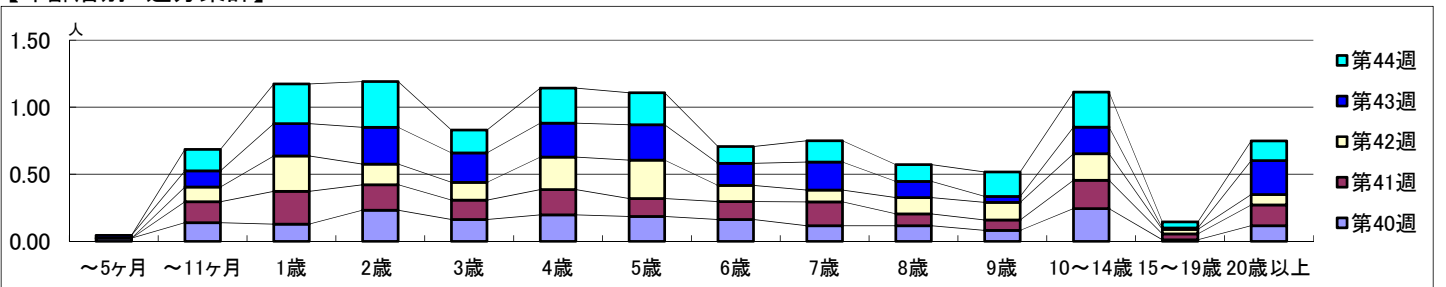
2023年10月2日 ~ 11月5日
[2023年 第40週 ~ 第44週]

【区別・週別報告定点当り】

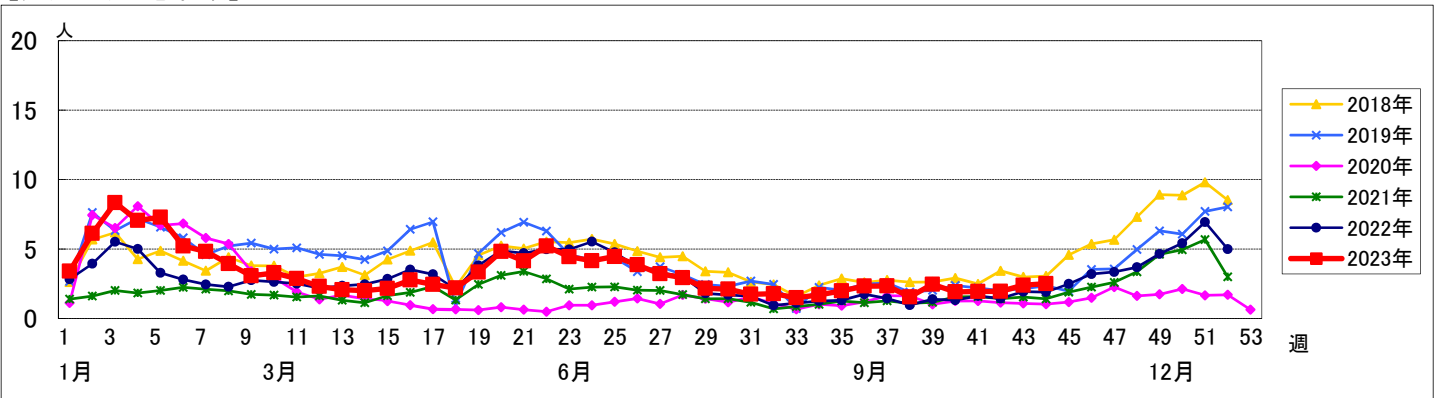


週数		合計	年齢層別													
			~5ヶ月	~11ヶ月	1歳	2歳	3歳	4歳	5歳	6歳	7歳	8歳	9歳	10~14歳	15~19歳	20歳以上
第40週	罹患数	165	2	12	11	20	14	17	16	14	10	10	7	21	1	10
	定点当り	1.92	0.02	0.14	0.13	0.23	0.16	0.20	0.19	0.16	0.12	0.12	0.08	0.24	0.01	0.12
第41週	罹患数	175		14	22	17	13	17	12	12	16	8	7	19	4	14
	定点当り	1.94		0.16	0.24	0.19	0.14	0.19	0.13	0.13	0.18	0.09	0.08	0.21	0.04	0.16
第42週	罹患数	178		10	24	14	12	22	26	11	8	11	12	18	3	7
	定点当り	1.96		0.11	0.26	0.15	0.13	0.24	0.29	0.12	0.09	0.12	0.13	0.20	0.03	0.08
第43週	罹患数	218	2	11	22	25	20	23	24	15	19	11	4	18	1	23
	定点当り	2.40	0.02	0.12	0.24	0.27	0.22	0.25	0.26	0.16	0.21	0.12	0.04	0.20	0.01	0.25
第44週	罹患数	221		14	26	30	15	23	21	11	14	11	16	23	4	13
	定点当り	2.51		0.16	0.30	0.34	0.17	0.26	0.24	0.13	0.16	0.13	0.18	0.26	0.05	0.15

【年齢層別5週分集計】



【定点当りの患者数】



<< 水痘 >>

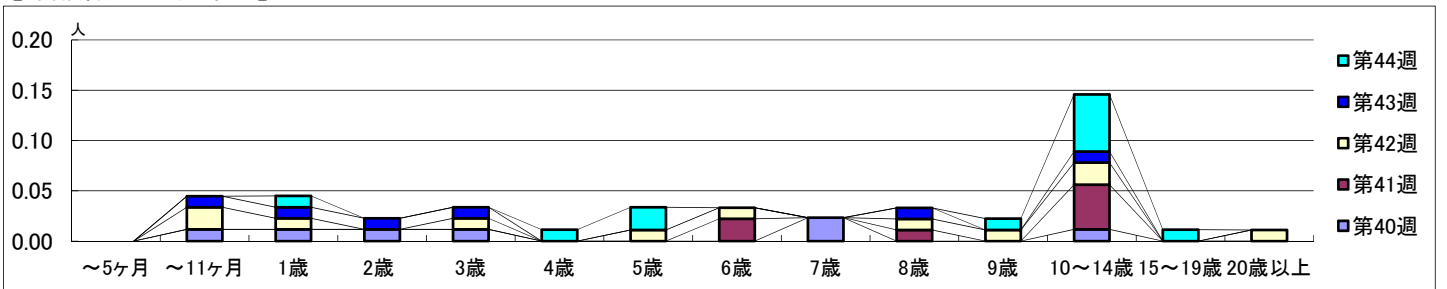
2023年10月2日 ~ 11月5日
[2023年 第40週 ~ 第44週]

【区別・週別報告定点当り】

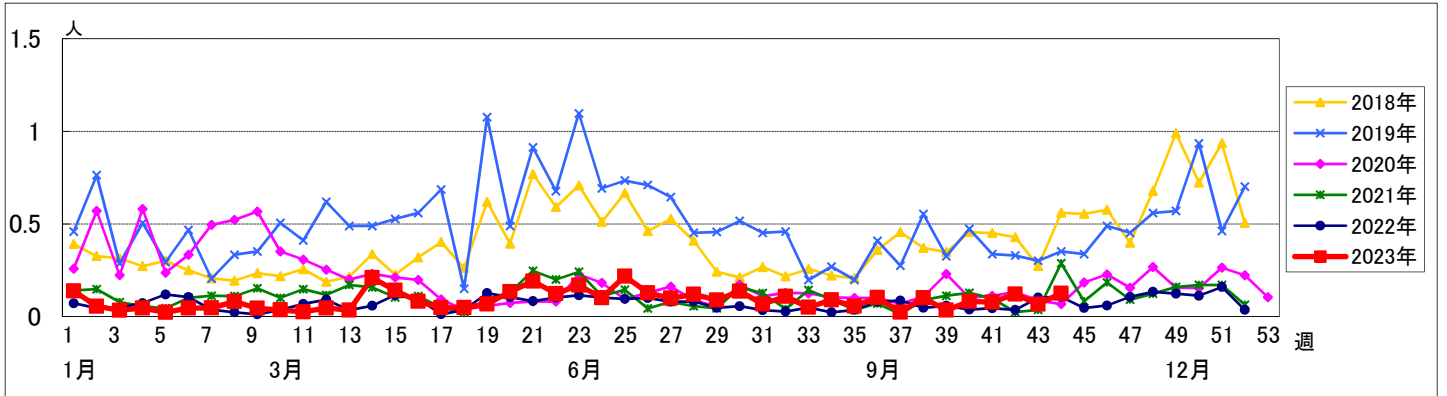
週数		合計	鶴見	神奈川	西	中	南	港南	保土ヶ谷	旭	磯子	金沢	港北	緑	青葉	都筑	戸塚	栄	泉	瀬谷
第40週	定点数	94	7	6	3	4	5	5	5	6	4	5	8	5	7	5	7	4	4	4
	報告定点	86	7	3	3	4	5	4	5	4	4	5	7	5	7	5	7	3	4	4
	罹患数	7	0	0	0	0	0	2	0	3	0	0	1	1	0	0	0	0	0	0
	定点当り	0.08	0	0	0	0	0	0.50	0	0.75	0	0	0.14	0.20	0	0	0	0	0	0
第41週	報告定点	90	7	5	3	3	5	4	5	5	4	5	8	5	7	5	7	4	4	4
	罹患数	7	0	1	0	0	0	0	0	0	0	0	0	1	0	1	2	0	2	0
	定点当り	0.08	0	0.20	0	0	0	0	0	0	0	0	0	0.20	0	0.20	0.29	0	0.50	0
	報告定点	91	7	5	3	4	5	4	5	5	4	5	8	5	7	5	7	4	4	4
第42週	報告定点	91	7	5	3	4	5	4	5	5	4	5	8	5	7	5	7	4	4	4
	罹患数	11	0	1	0	0	0	2	0	0	0	0	0	1	0	2	4	1	0	0
	定点当り	0.12	0	0.20	0	0	0	0.50	0	0	0	0	0	0.20	0	0.40	0.57	0.25	0	0
	報告定点	91	7	5	3	4	5	4	5	5	4	5	8	5	7	5	7	4	4	4
第43週	報告定点	91	7	5	3	4	5	4	5	5	4	5	8	5	7	5	7	4	4	4
	罹患数	6	0	0	0	0	0	0	0	1	1	0	0	0	1	0	2	0	0	1
	定点当り	0.07	0	0	0	0	0	0	0	0.20	0.25	0	0	0	0.14	0	0.29	0	0	0.25
	報告定点	88	6	5	3	4	5	3	5	5	4	5	7	5	7	5	7	4	4	4
第44週	報告定点	88	6	5	3	4	5	3	5	5	4	5	7	5	7	5	7	4	4	4
	罹患数	11	1	0	0	0	0	0	0	0	3	0	1	0	0	1	3	0	2	0
	定点当り	0.13	0.17	0	0	0	0	0	0	0	0.75	0	0.14	0	0	0.20	0.43	0	0.50	0

週数		合計	~5ヶ月	~11ヶ月	1歳	2歳	3歳	4歳	5歳	6歳	7歳	8歳	9歳	10~14歳	15~19歳	20歳以上
第40週	罹患数	7		1	1	1	1				2			1		
	定点当り	0.08		0.01	0.01	0.01	0.01				0.02			0.01		
第41週	罹患数	7								2		1		4		
	定点当り	0.08								0.02		0.01		0.04		
第42週	罹患数	11		2	1		1		1	1		1	1	2		1
	定点当り	0.12		0.02	0.01		0.01		0.01	0.01		0.01	0.01	0.02		0.01
第43週	罹患数	6		1	1	1	1					1		1		
	定点当り	0.07		0.01	0.01	0.01	0.01					0.01		0.01		
第44週	罹患数	11			1			1	2				1	5	1	
	定点当り	0.13			0.01			0.01	0.02				0.01	0.06	0.01	

【年齢層別5週分集計】



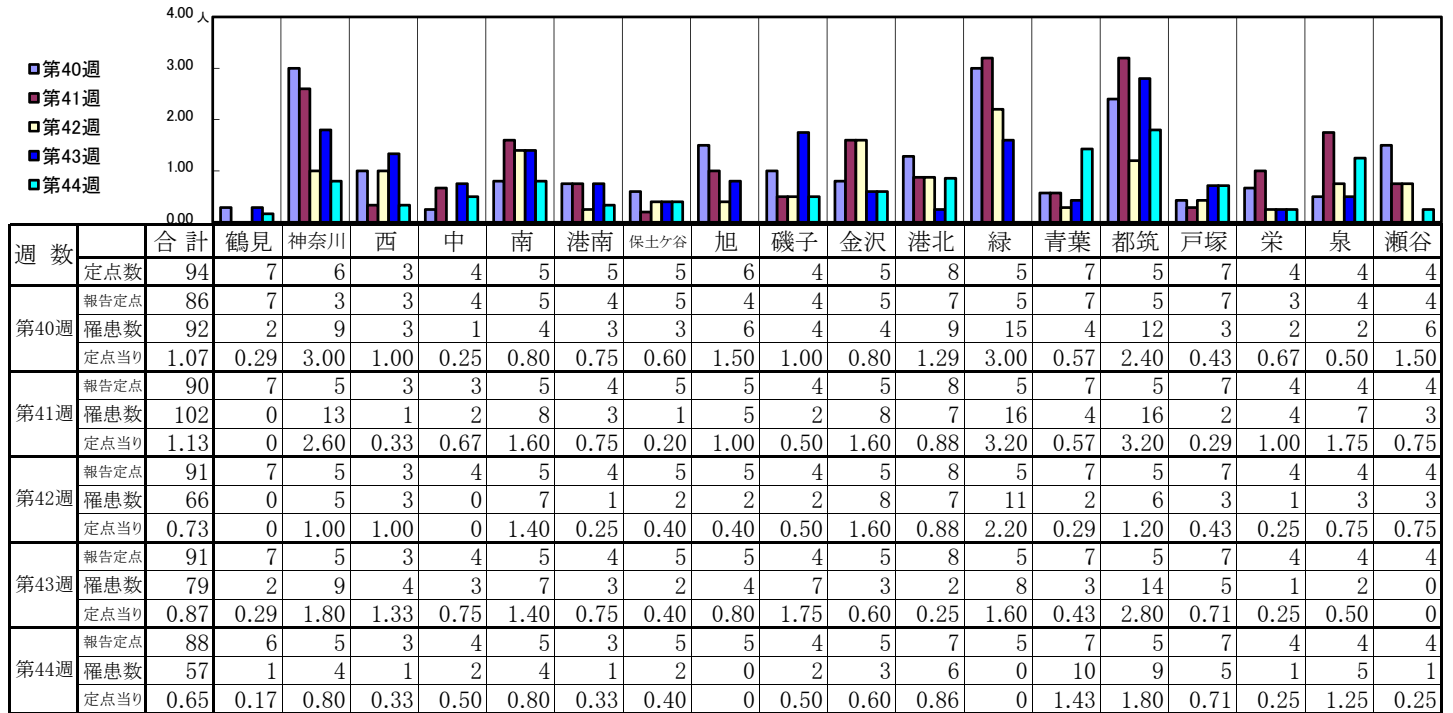
【定点当りの患者数】



<< 手足口病 >>

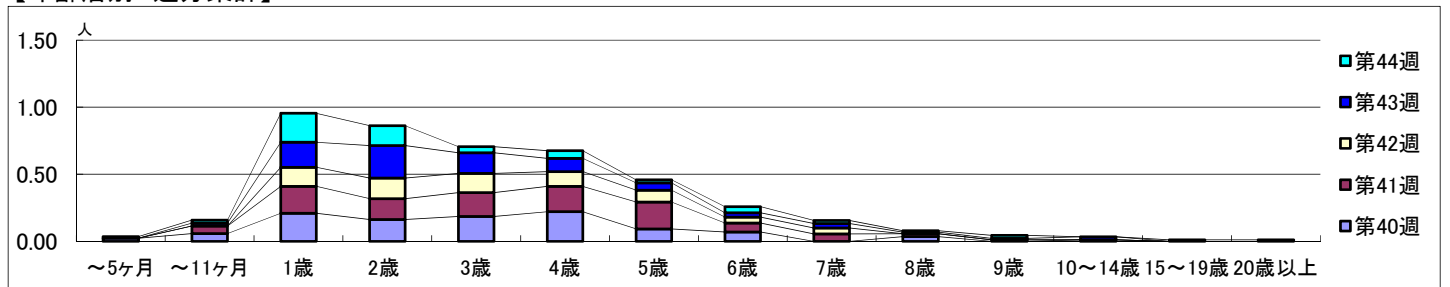
2023年10月2日 ~ 11月5日
[2023年 第40週 ~ 第44週]

【区別・週別報告定点当り】

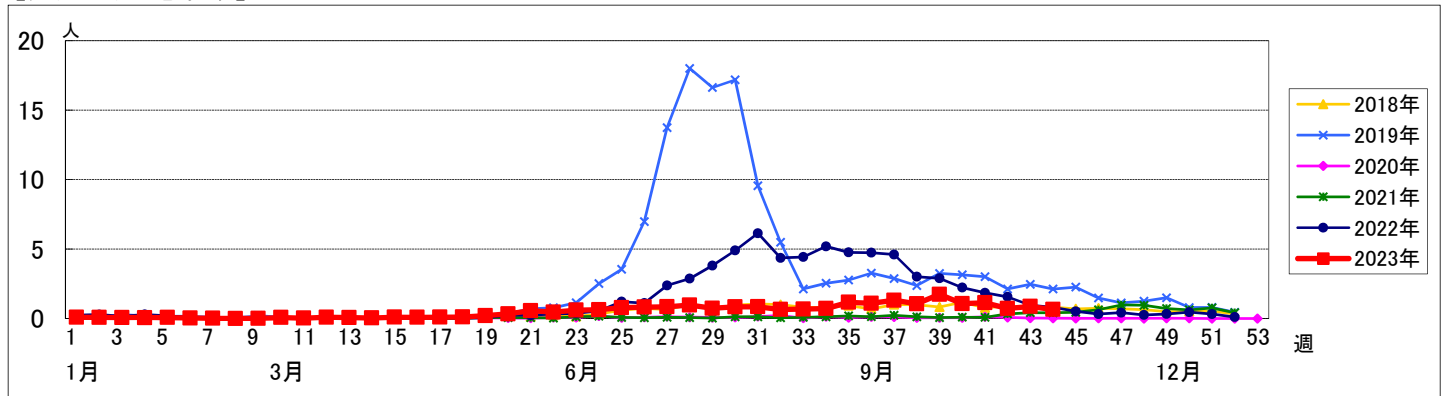


週数		合計	年齢層別													
			~5ヶ月	~11ヶ月	1歳	2歳	3歳	4歳	5歳	6歳	7歳	8歳	9歳	10~14歳	15~19歳	20歳以上
第40週	罹患数	92	2	5	18	14	16	19	8	6		3		1		
	定点当り	1.07	0.02	0.06	0.21	0.16	0.19	0.22	0.09	0.07		0.03		0.01		
第41週	罹患数	102		5	18	14	16	17	18	6	5	2	1			
	定点当り	1.13		0.06	0.20	0.16	0.18	0.19	0.20	0.07	0.06	0.02	0.01			
第42週	罹患数	66			13	14	13	10	8	4	4					
	定点当り	0.73			0.14	0.15	0.14	0.11	0.09	0.04	0.04					
第43週	罹患数	79		2	17	22	14	9	5	3	3	1	1	2		
	定点当り	0.87		0.02	0.19	0.24	0.15	0.10	0.05	0.03	0.03	0.01	0.01	0.02		
第44週	罹患数	57	1	2	19	13	4	5	2	4	2	1	2	1	1	
	定点当り	0.65	0.01	0.02	0.22	0.15	0.05	0.06	0.02	0.05	0.02	0.01	0.02	0.01	0.01	

【年齢層別5週分集計】



【定点当りの患者数】



<< 伝染性紅斑 >>

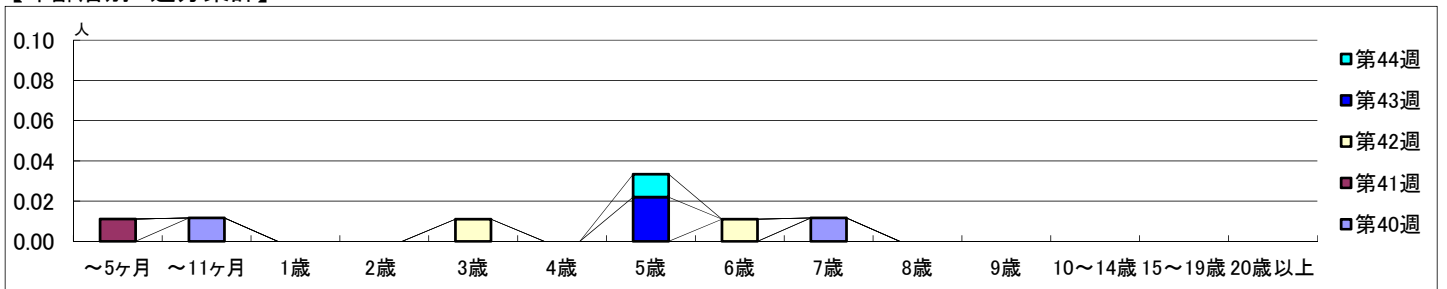
2023年10月2日 ~ 11月5日
[2023年 第40週 ~ 第44週]

【区別・週別報告定点当り】

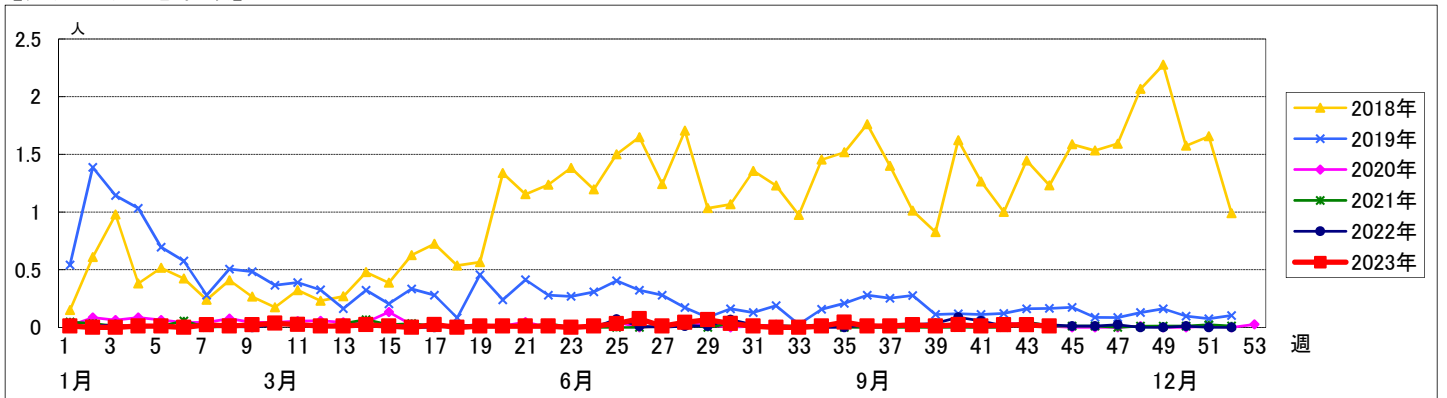
週数		合計	鶴見	神奈川	西	中	南	港南	保土ヶ谷	旭	磯子	金沢	港北	緑	青葉	都筑	戸塚	栄	泉	瀬谷
第40週	定点数	94	7	6	3	4	5	5	5	6	4	5	8	5	7	5	7	4	4	4
	報告定点	86	7	3	3	4	5	4	5	4	4	5	7	5	7	5	7	3	4	4
	罹患数	2	0	0	0	0	0	0	0	1	0	0	0	0	0	0	1	0	0	0
	定点当り	0.02	0	0	0	0	0	0	0	0.25	0	0	0	0	0	0	0.14	0	0	0
第41週	報告定点	90	7	5	3	3	5	4	5	5	4	5	8	5	7	5	7	4	4	4
	罹患数	1	0	0	0	0	0	0	0	0	0	0	0	0	1	0	0	0	0	0
	定点当り	0.01	0	0	0	0	0	0	0	0	0	0	0	0	0.14	0	0	0	0	0
	報告定点	91	7	5	3	4	5	4	5	5	4	5	8	5	7	5	7	4	4	4
第42週	報告定点	91	7	5	3	4	5	4	5	5	4	5	8	5	7	5	7	4	4	4
	罹患数	2	0	0	1	0	0	0	0	0	0	0	0	0	0	0	0	0	1	0
	定点当り	0.02	0	0	0.33	0	0	0	0	0	0	0	0	0	0	0	0	0	0.25	0
	報告定点	91	7	5	3	4	5	4	5	5	4	5	8	5	7	5	7	4	4	4
第43週	報告定点	91	7	5	3	4	5	4	5	5	4	5	8	5	7	5	7	4	4	4
	罹患数	2	0	0	0	0	0	0	0	2	0	0	0	0	0	0	0	0	0	0
	定点当り	0.02	0	0	0	0	0	0	0	0.40	0	0	0	0	0	0	0	0	0	0
	報告定点	88	6	5	3	4	5	3	5	5	4	5	7	5	7	5	7	4	4	4
第44週	報告定点	88	6	5	3	4	5	3	5	5	4	5	7	5	7	5	7	4	4	4
	罹患数	1	0	0	0	0	0	0	1	0	0	0	0	0	0	0	0	0	0	0
	定点当り	0.01	0	0	0	0	0	0	0.20	0	0	0	0	0	0	0	0	0	0	0

週数		合計	~5ヶ月	~11ヶ月	1歳	2歳	3歳	4歳	5歳	6歳	7歳	8歳	9歳	10~14歳	15~19歳	20歳以上
第40週	罹患数	2		1							1					
	定点当り	0.02		0.01							0.01					
第41週	罹患数	1		1												
	定点当り	0.01		0.01												
第42週	罹患数	2					1			1						
	定点当り	0.02					0.01			0.01						
第43週	罹患数	2							2							
	定点当り	0.02							0.02							
第44週	罹患数	1							1							
	定点当り	0.01							0.01							

【年齢層別5週分集計】



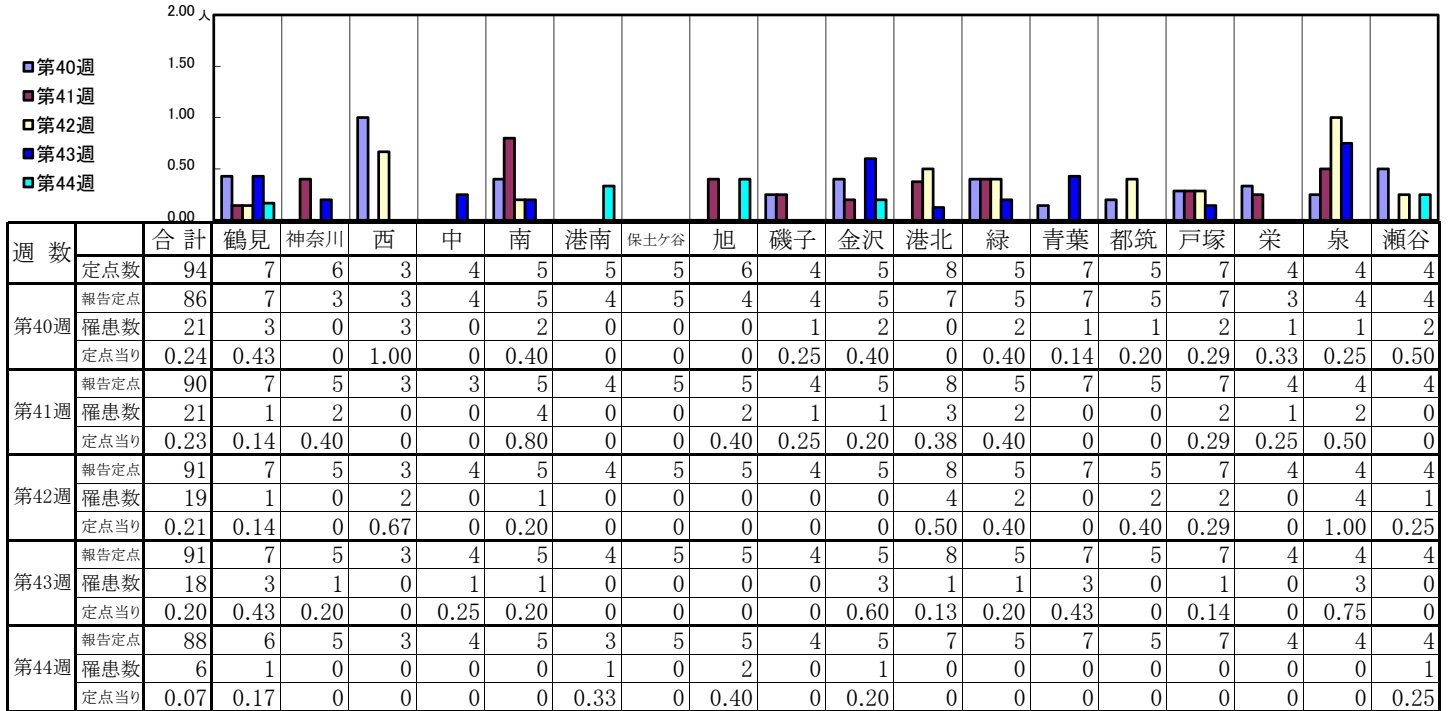
【定点当りの患者数】



<< 突発性発しん >>

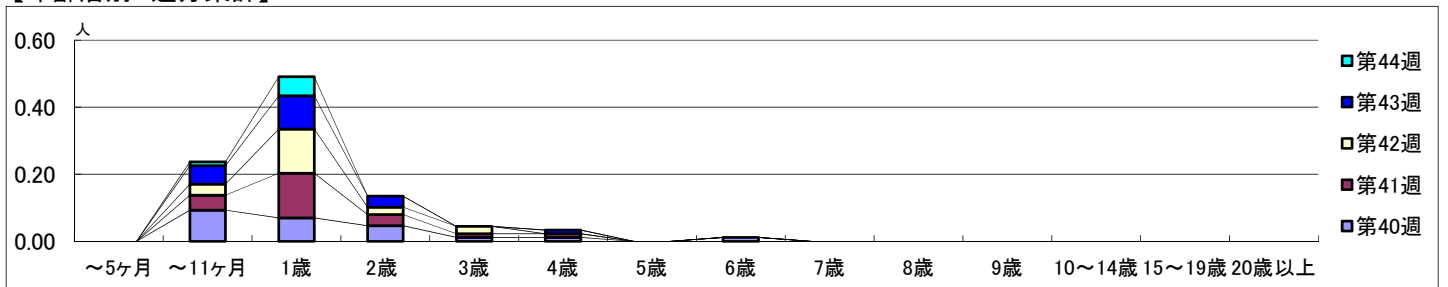
2023年10月2日 ~ 11月5日
[2023年 第40週 ~ 第44週]

【区別・週別報告定点当り】

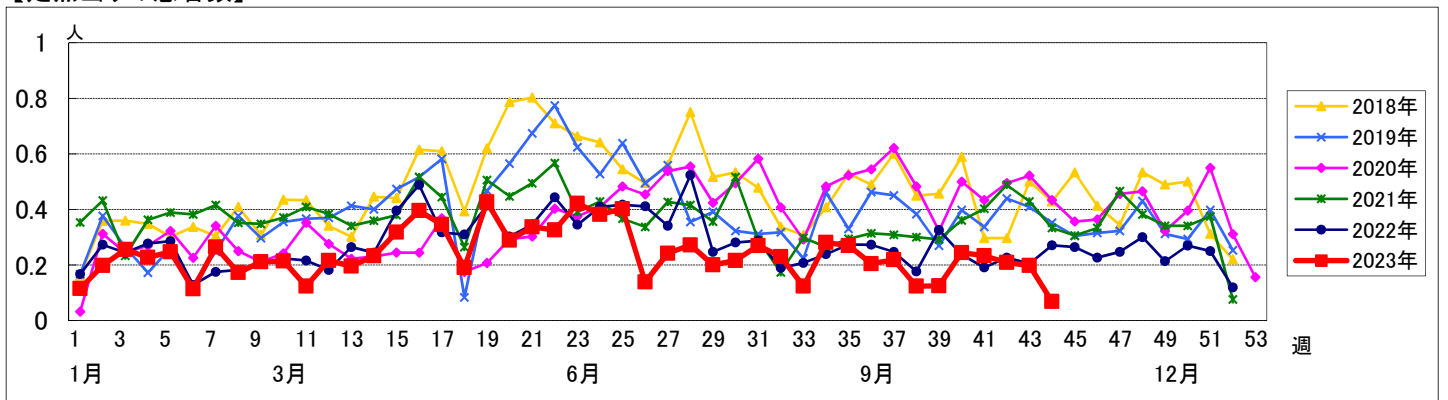


週数	合計	~5ヶ月	~11ヶ月	1歳	2歳	3歳	4歳	5歳	6歳	7歳	8歳	9歳	10~14歳	15~19歳	20歳以上
第40週	21		8	6	4	1	1			1					
報告定点	86		7	3	3	4	5	4	5	4	5	8	5	7	5
罹患数	21		8	6	4	1	1			1					
定点当り	0.24		0.09	0.07	0.05	0.01	0.01			0.01					
第41週	21		4	12	3	1	1								
報告定点	90		7	5	3	5	4	5	5	4	5	8	5	7	5
罹患数	21		4	12	3	1	1								
定点当り	0.23		0.04	0.13	0.03	0.01	0.01								
第42週	19		3	12	2	2									
報告定点	91		7	5	3	4	5	4	5	4	5	8	5	7	5
罹患数	19		3	12	2	2									
定点当り	0.21		0.03	0.13	0.02	0.02									
第43週	18		5	9	3		1								
報告定点	91		7	5	3	4	5	4	5	4	5	8	5	7	5
罹患数	18		5	9	3		1								
定点当り	0.20		0.05	0.10	0.03		0.01								
第44週	6		1	5											
報告定点	88		6	5	3	4	5	3	5	5	4	5	7	5	7
罹患数	6		1	5											
定点当り	0.07		0.01	0.06											

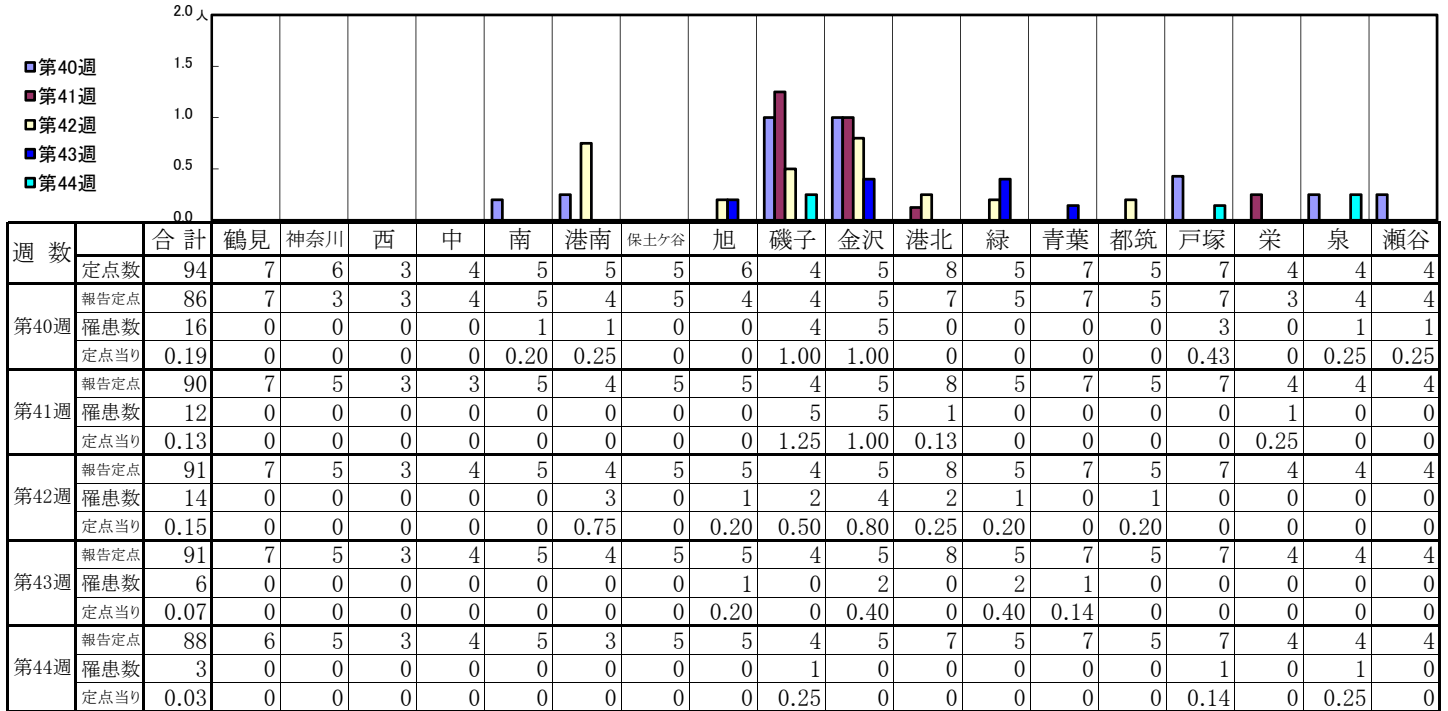
【年齢層別5週分集計】



【定点当りの患者数】

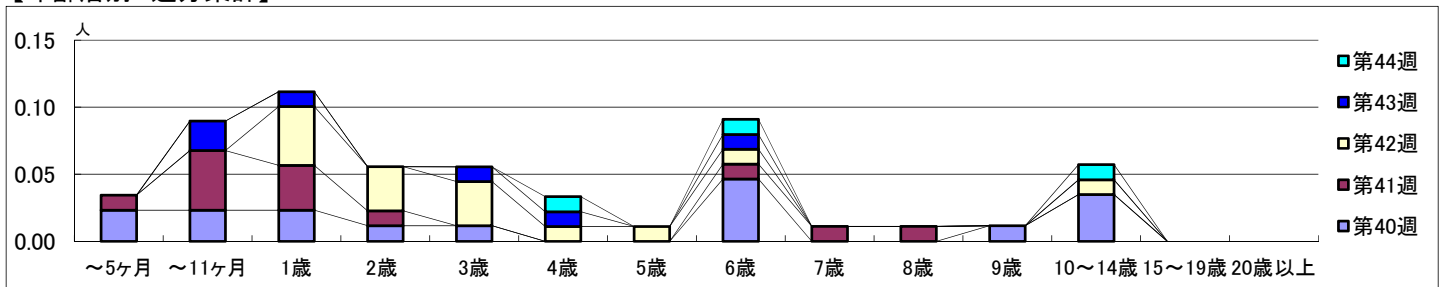


【区別・週別報告定点当り】

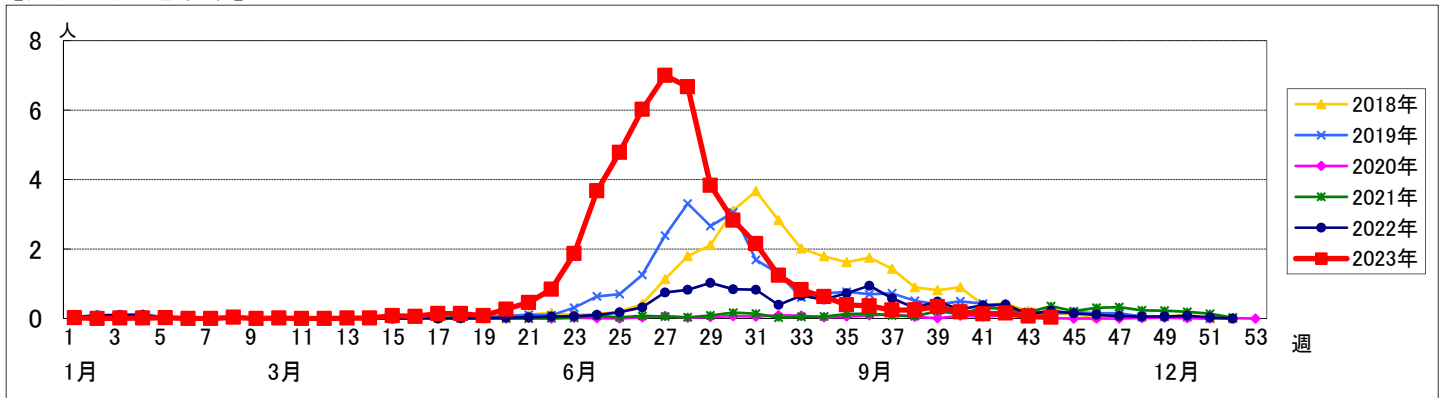


週数		合計	年齢層別													
			~5ヶ月	~11ヶ月	1歳	2歳	3歳	4歳	5歳	6歳	7歳	8歳	9歳	10~14歳	15~19歳	20歳以上
第40週	罹患数	16	2	2	2	1	1			4			1	3		
	定点当り	0.19	0.02	0.02	0.02	0.01	0.01			0.05			0.01	0.03		
第41週	罹患数	12	1	4	3	1			1	1	1					
	定点当り	0.13	0.01	0.04	0.03	0.01			0.01	0.01	0.01					
第42週	罹患数	14			4	3	3	1	1	1				1		
	定点当り	0.15			0.04	0.03	0.03	0.01	0.01	0.01				0.01		
第43週	罹患数	6		2	1		1	1	1							
	定点当り	0.07		0.02	0.01		0.01	0.01	0.01							
第44週	罹患数	3						1	1					1		
	定点当り	0.03						0.01	0.01					0.01		

【年齢層別5週分集計】



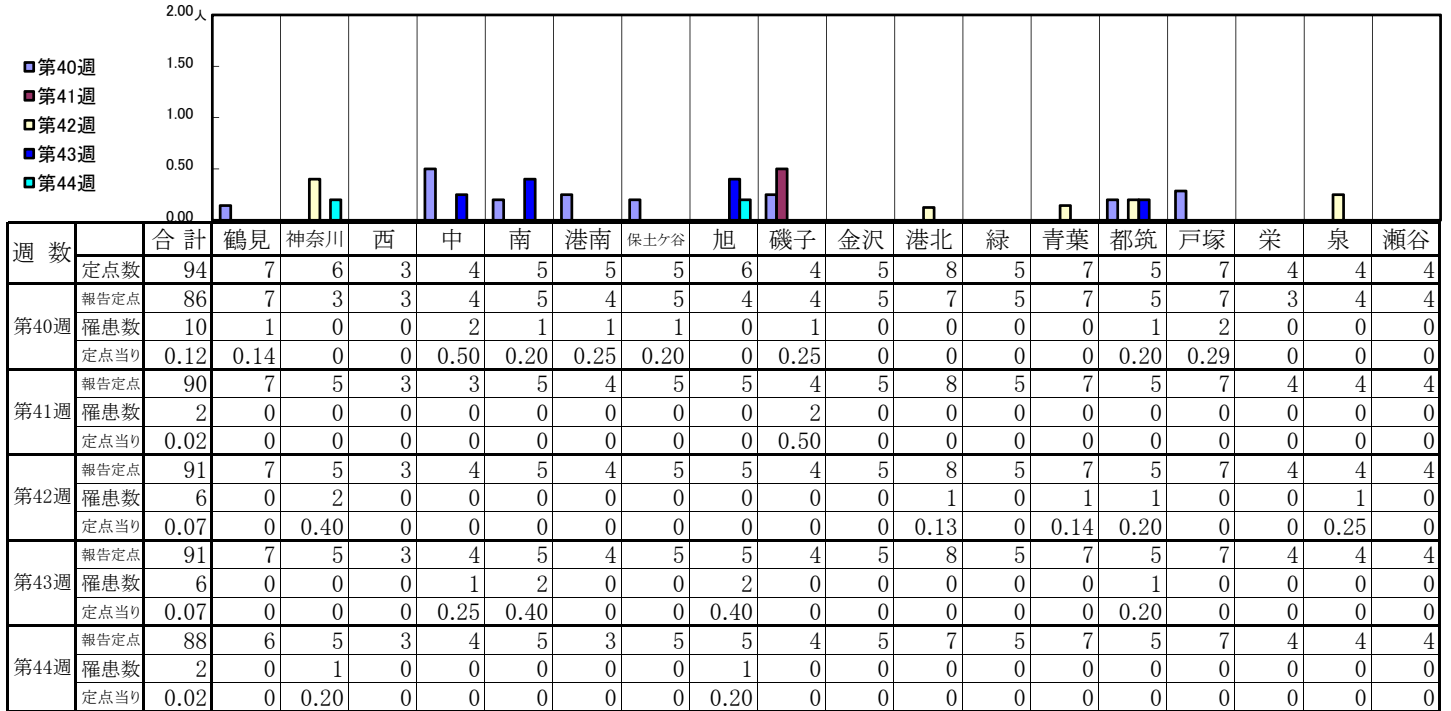
【定点当りの患者数】



<< 流行性耳下腺炎 >>

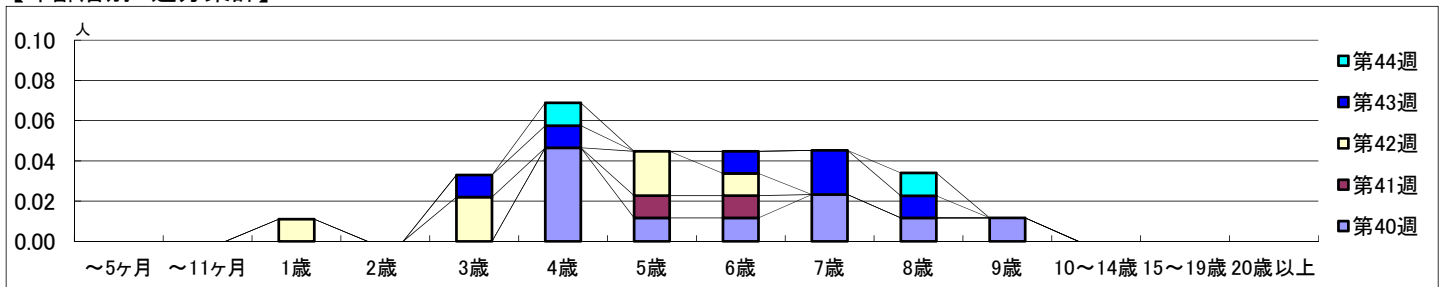
2023年10月2日 ~ 11月5日
[2023年 第40週 ~ 第44週]

【区別・週別報告定点当り】

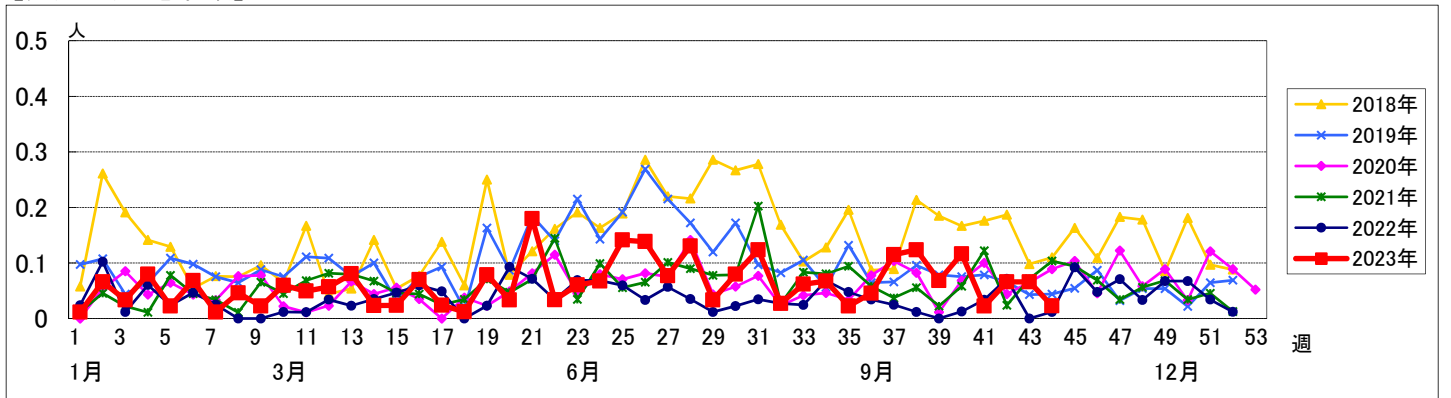


週数	合計	~5ヶ月	~11ヶ月	1歳	2歳	3歳	4歳	5歳	6歳	7歳	8歳	9歳	10~14歳	15~19歳	20歳以上
第40週	罹患数 10						4	1	1	2	1	1			
第41週	罹患数 2							1	1						
第42週	罹患数 6			1		2		2	1						
第43週	罹患数 6					1	1		1	2	1				
第44週	罹患数 2						1				1				

【年齢層別5週分集計】



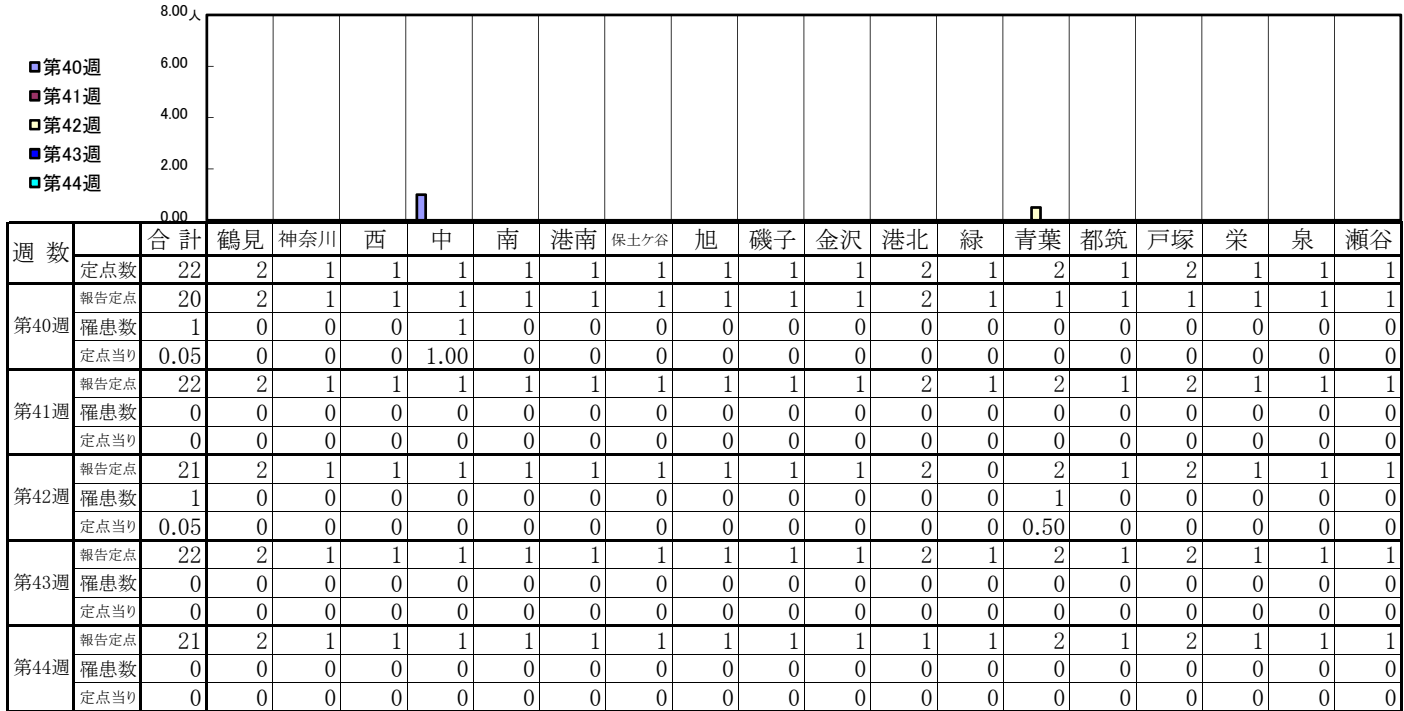
【定点当りの患者数】



<< 急性出血性結膜炎 >>

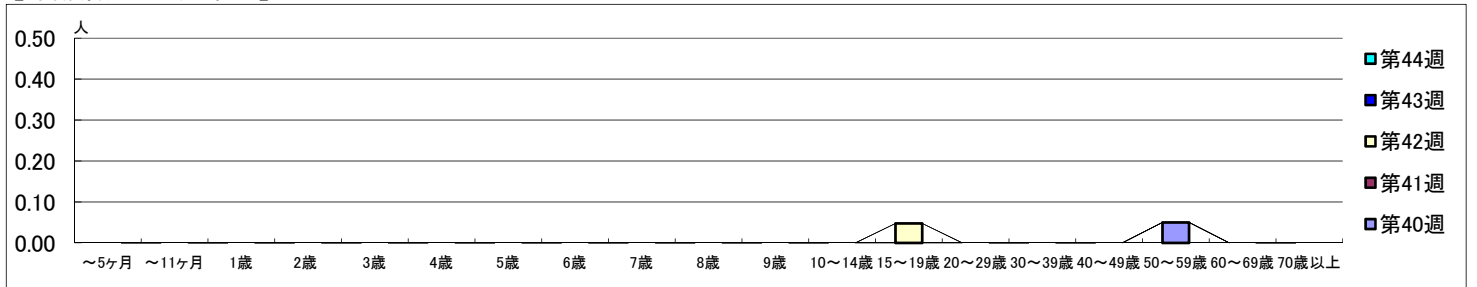
2023年10月2日 ~ 11月5日
[2023年 第40週 ~ 第44週]

【区別・週別報告定点当り】

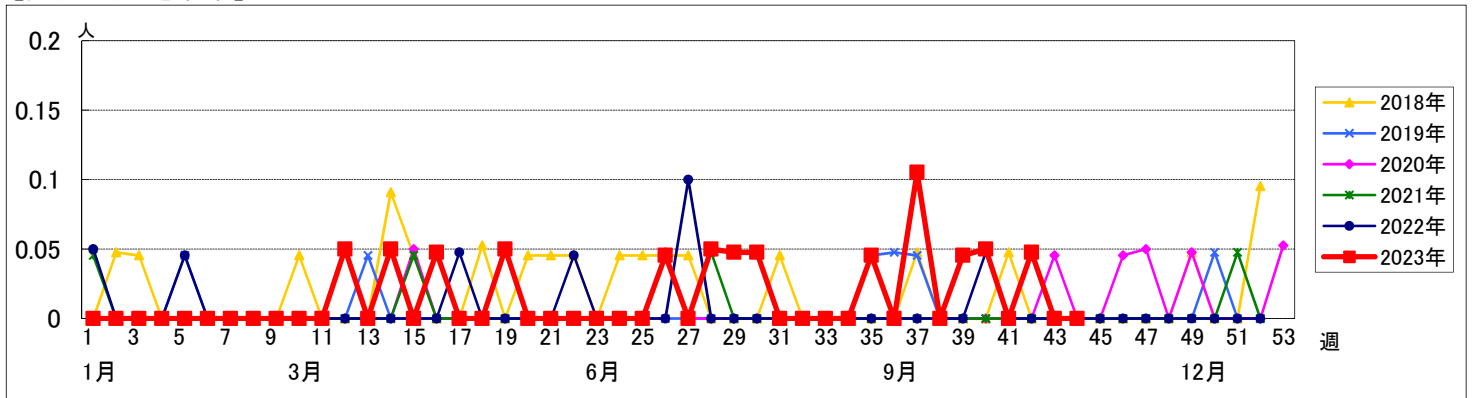


週数		合計	~5ヶ月	~11ヶ月	1歳	2歳	3歳	4歳	5歳	6歳	7歳	8歳	9歳	10~14歳	15~19歳	20~29歳	30~39歳	40~49歳	50~59歳	60~69歳	70歳以上
第40週	罹患数	1																		1	
	定点当り	0.05																		0.05	
第41週	罹患数	0																			
	定点当り	0																			
第42週	罹患数	1													1						
	定点当り	0.05													0.05						
第43週	罹患数	0																			
	定点当り	0																			
第44週	罹患数	0																			
	定点当り	0																			

【年齢層別5週分集計】



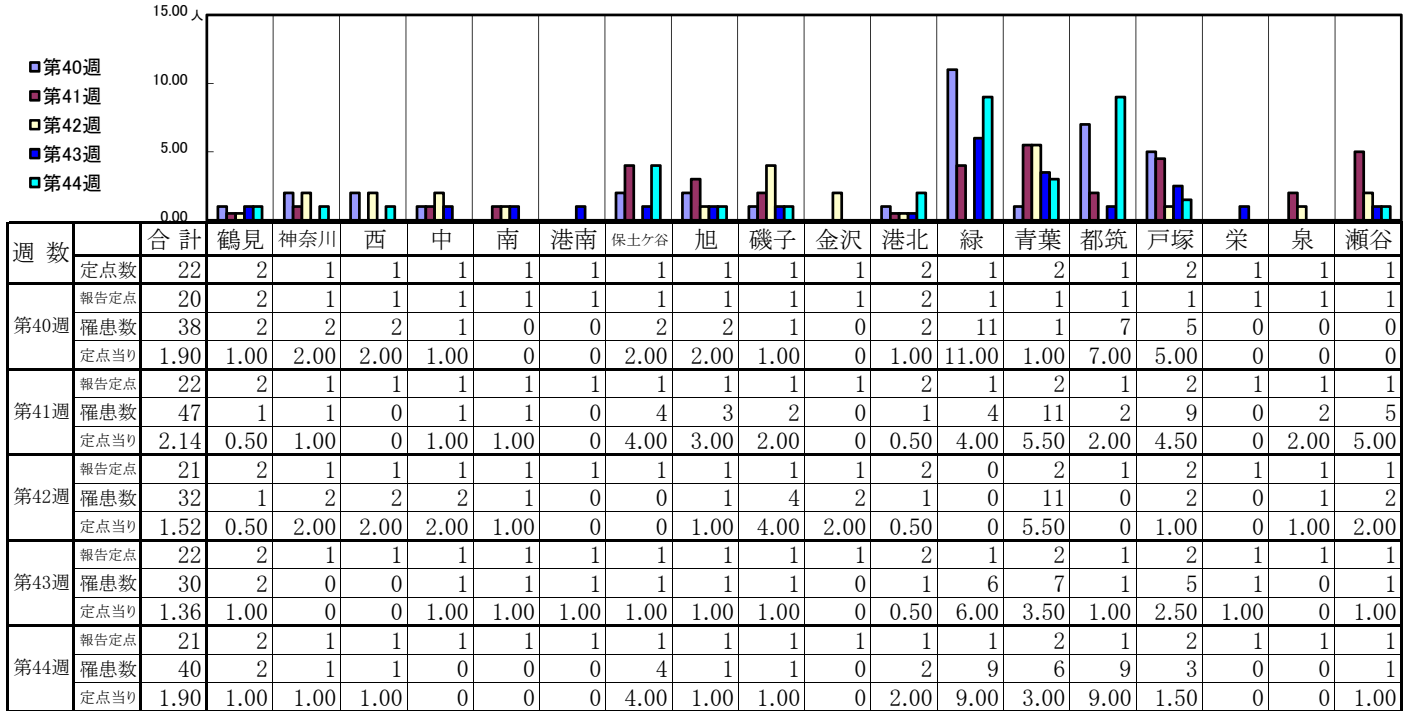
【定点当りの患者数】



<< 流行性角結膜炎 >>

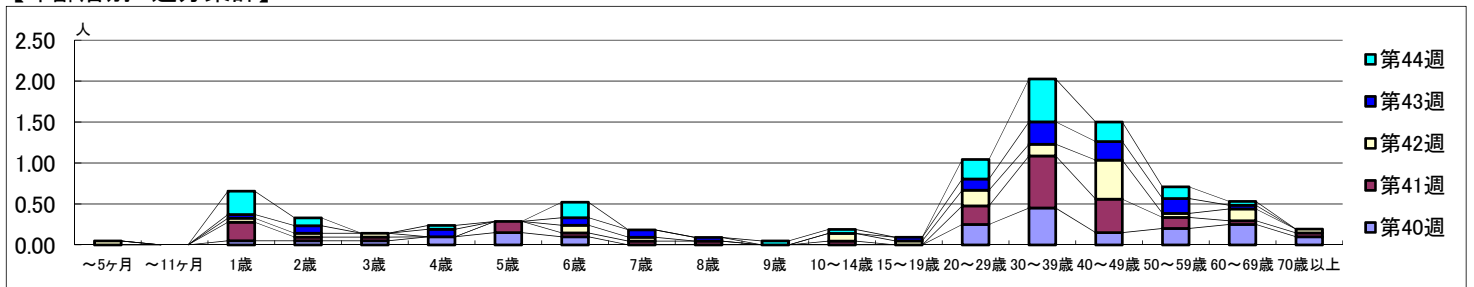
2023年10月2日 ~ 11月5日
[2023年 第40週 ~ 第44週]

【区別・週別報告定点当り】



週数	合計	~5ヶ月	~11ヶ月	1歳	2歳	3歳	4歳	5歳	6歳	7歳	8歳	9歳	10~14歳	15~19歳	20~29歳	30~39歳	40~49歳	50~59歳	60~69歳	70歳以上
第40週	38			1	1	1	2	3	2						5	9	3	4	5	2
第41週	47			5	1	1		3	1	1	1		1		5	14	9	3	1	1
第42週	32	1		1	1	1			2	1			2	1	4	3	10	1	3	1
第43週	30			1	2		2		2	2	1				1	3	6	5	4	1
第44週	40			6	2		1		4			1	1		5	11	5	3	1	

【年齢層別5週分集計】



【定点当りの患者数】

