

# 疾病別 警報・注意報 発生状況

2023年 第49週

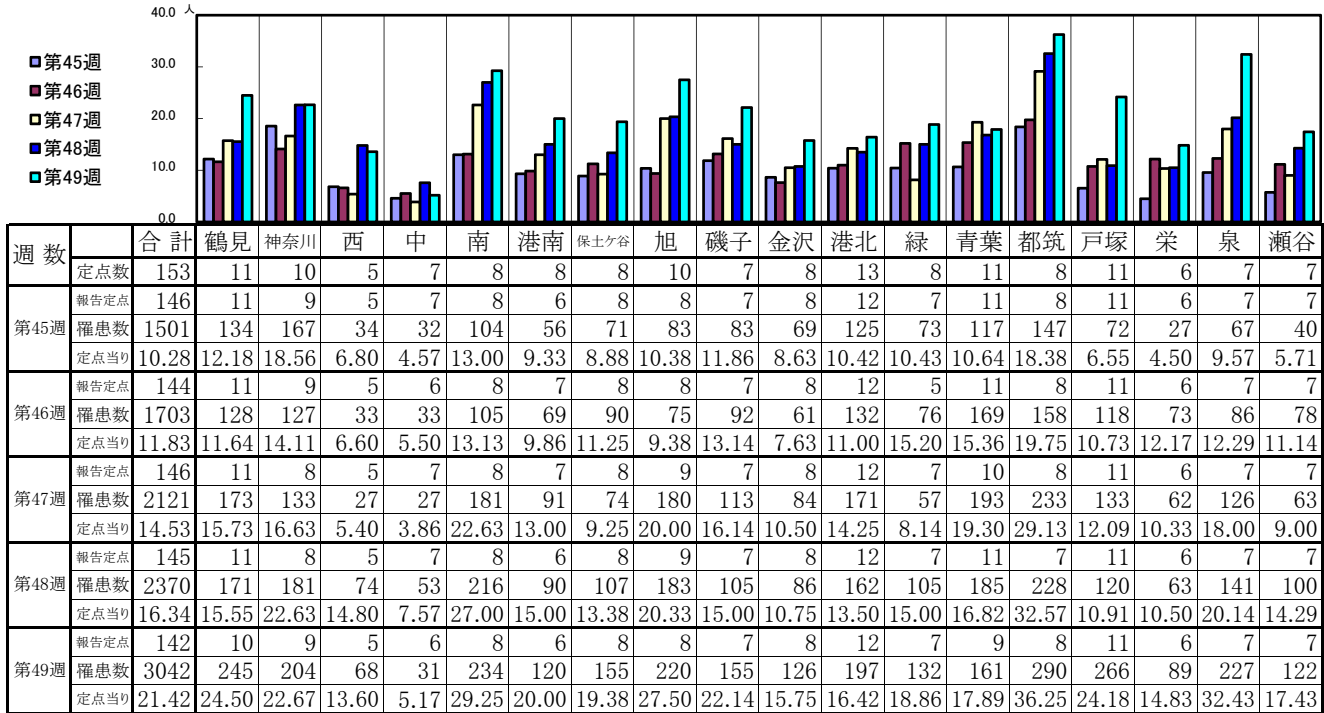
	インフルエンザ	新型コロナウイルス感染症	RSウイルス感染症	咽頭結膜熱	A群溶血性レンサ球菌咽頭炎	感染性胃腸炎	水痘	手足口病	伝染性紅斑	突発性発しん	ヘルパンギーナ	流行性耳下腺炎	急性出血性結膜炎	流行性角結膜炎
警報レベル	30			3	8	20	2	5	2		6	6	1	8
終息基準値	10			1	4	12	1	2	1		2	2	0.1	4
注意報レベル	10						1					3		
横浜市	21.42	1.46	0.05	2.37	4.16	8.26	0.10	0.36	0.01	0.20	0.03	0.05	-	1.77
鶴見	24.50	1.90	0.29	1.43	2.14	9.29	-	0.57	-	0.14	-	-	-	-
神奈川	22.67	2.00	-	6.20	6.60	7.40	-	0.40	-	-	-	0.20	-	-
西	13.60	1.40	-	-	0.67	12.00	-	-	-	-	-	-	-	4.00
中	5.17	-	-	-	1.33	7.33	-	-	0.33	0.33	0.33	-	-	1.00
南	29.25	1.50	-	2.00	6.40	15.60	0.20	-	-	0.20	-	0.20	-	2.00
港南	20.00	1.50	-	3.00	8.67	10.33	0.33	0.33	-	0.33	-	-	-	-
保土ヶ谷	19.38	1.88	-	1.20	2.60	4.20	-	-	-	-	0.20	-	-	3.00
旭	27.50	1.75	-	2.00	2.00	6.50	-	-	-	-	-	-	-	-
磯子	22.14	0.43	-	1.50	5.50	15.75	0.25	0.25	-	-	-	-	-	1.00
金沢	15.75	1.13	0.20	0.80	4.60	8.20	-	0.80	-	0.20	0.20	-	-	1.00
港北	16.42	1.58	-	2.43	5.43	5.57	0.43	0.29	-	0.14	-	0.14	-	-
緑	18.86	0.14	-	8.00	8.80	6.80	-	-	-	0.60	-	-	-	6.00
青葉	17.89	2.33	-	2.17	5.00	6.67	-	-	-	-	-	-	-	3.50
都筑	36.25	3.50	-	3.40	4.60	8.00	-	0.60	-	0.60	-	-	-	2.00
戸塚	24.18	1.27	-	1.14	2.14	5.43	0.14	0.86	-	0.29	-	0.14	-	2.00
栄	14.83	0.17	0.25	-	2.25	6.25	-	-	-	-	-	-	-	-
泉	32.43	1.43	-	6.00	5.00	15.25	0.25	2.00	-	0.75	-	-	-	4.00
瀬谷	17.43	1.14	-	0.25	0.25	3.25	0.25	-	-	-	-	-	-	4.00

(-: 定点当たり0.00) (…: 未報告)

- ◎ 報告定点当たりの値が警報レベル もしくは警報レベル継続中です
- 報告定点当たりの値が注意報レベルに達しています

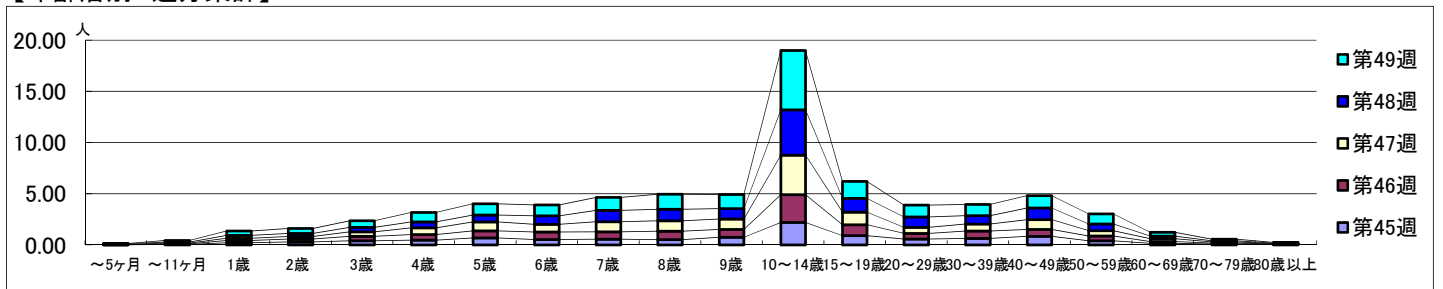
(この数字は集計時点のもので、翌週以降変動することもあります)

【区別・週別報告定点当り】

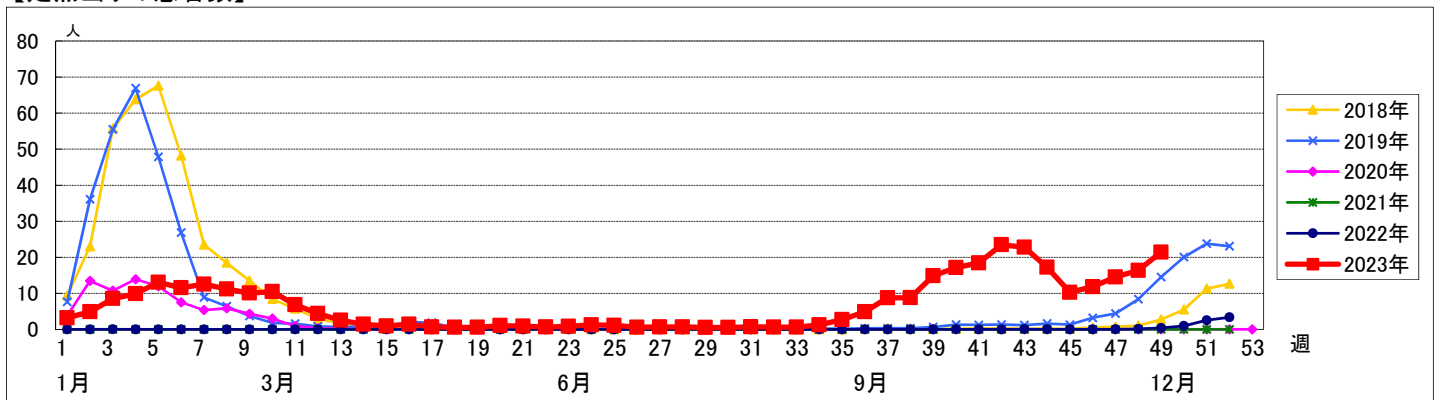


週数	合計	~5ヶ月	~11ヶ月	1歳	2歳	3歳	4歳	5歳	6歳	7歳	8歳	9歳	10~14歳	15~19歳	20~29歳	30~39歳	40~49歳	50~59歳	60~69歳	70~79歳	80歳以上
第45週	罹患数 1501	1	6	32	43	58	67	101	77	81	75	109	321	132	83	94	122	58	22	12	7
第45週	定点当り 10.28	0.01	0.04	0.22	0.29	0.40	0.46	0.69	0.53	0.55	0.51	0.75	2.20	0.90	0.57	0.64	0.84	0.40	0.15	0.08	0.05
第46週	罹患数 1703	3	10	31	40	63	79	99	106	105	118	110	390	154	80	103	98	69	26	15	4
第46週	定点当り 11.83	0.02	0.07	0.22	0.28	0.44	0.55	0.69	0.74	0.73	0.82	0.76	2.71	1.07	0.56	0.72	0.68	0.48	0.18	0.10	0.03
第47週	罹患数 2121	4	10	33	36	65	96	126	109	143	149	148	564	179	86	100	138	74	40	15	6
第47週	定点当り 14.53	0.03	0.07	0.23	0.25	0.45	0.66	0.86	0.75	0.98	1.02	1.01	3.86	1.23	0.59	0.68	0.95	0.51	0.27	0.10	0.04
第48週	罹患数 2370	9	15	40	45	63	84	99	120	160	164	148	642	194	147	117	167	95	37	16	8
第48週	定点当り 16.34	0.06	0.10	0.28	0.31	0.43	0.58	0.68	0.83	1.10	1.13	1.02	4.43	1.34	1.01	0.81	1.15	0.66	0.26	0.11	0.06
第49週	罹患数 3042	4	22	59	68	92	131	154	152	180	208	195	822	237	166	157	169	141	53	22	10
第49週	定点当り 21.42	0.03	0.15	0.42	0.48	0.65	0.92	1.08	1.07	1.27	1.46	1.37	5.79	1.67	1.17	1.11	1.19	0.99	0.37	0.15	0.07

【年齢層別5週分集計】



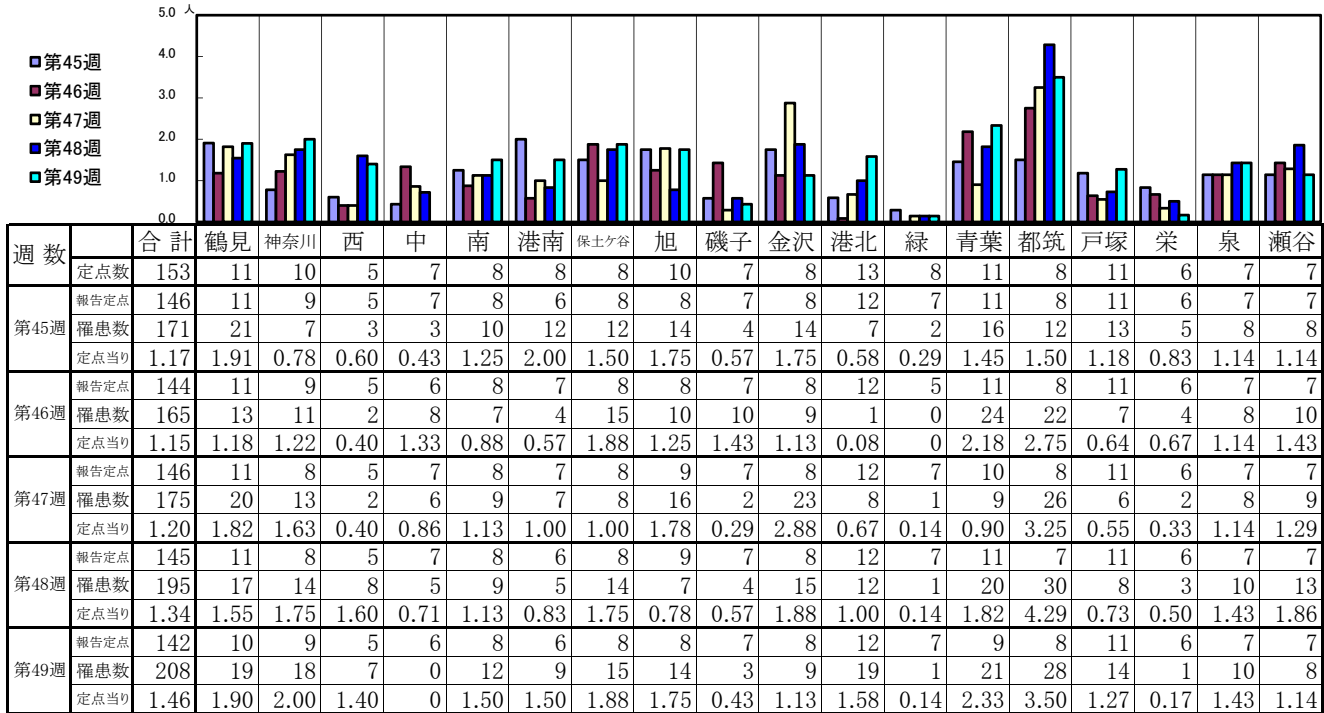
【定点当りの患者数】



# << 新型コロナウイルス感染症(COVID-19) >>

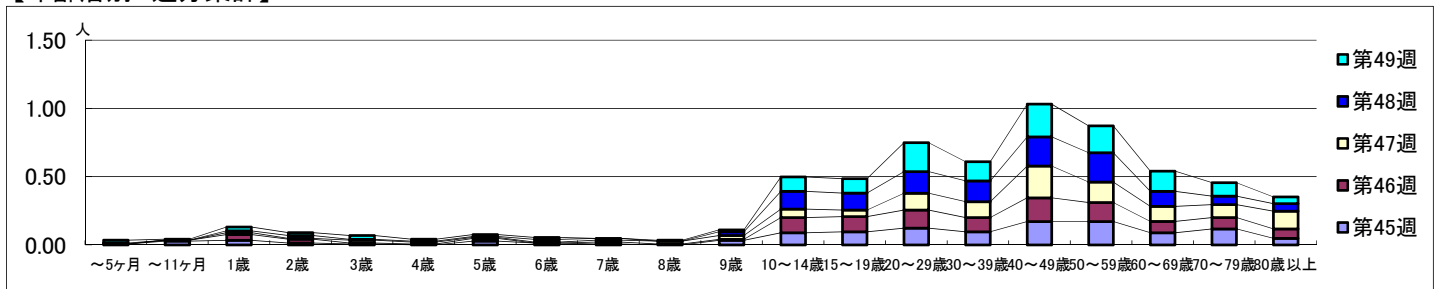
2023年11月6日 ~ 12月10日  
[2023年 第45週 ~ 第49週]

## 【区別・週別報告定点当り】

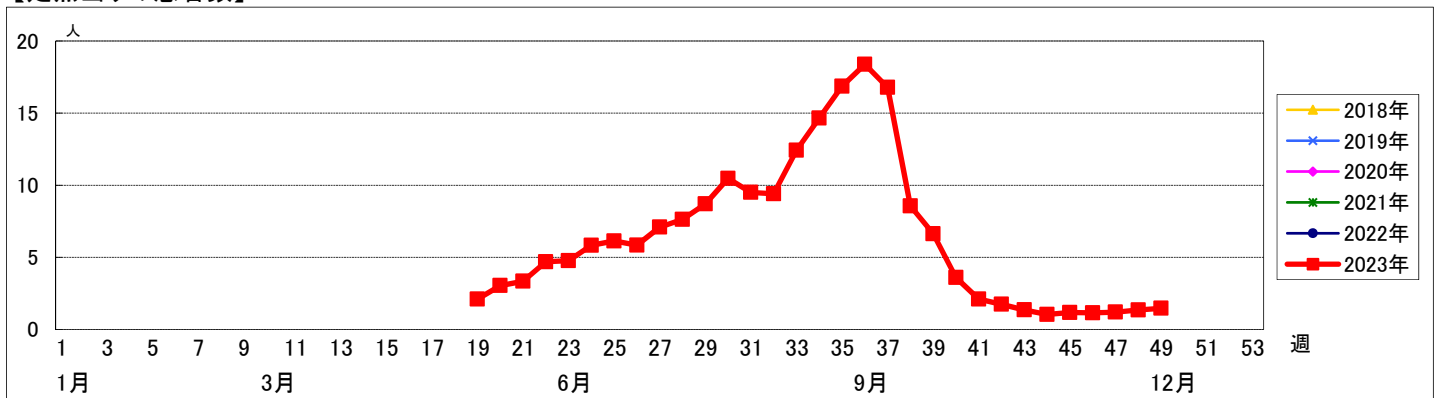


週数	合計	~5ヶ月	~11ヶ月	1歳	2歳	3歳	4歳	5歳	6歳	7歳	8歳	9歳	10~14歳	15~19歳	20~29歳	30~39歳	40~49歳	50~59歳	60~69歳	70~79歳	80歳以上
第45週	罹患数 171	1	4	5	2	1		4	2	1		5	13	14	18	14	25	25	13	17	7
第45週	定点当り 1.17	0.01	0.03	0.03	0.01	0.01		0.03	0.01	0.01		0.03	0.09	0.10	0.12	0.10	0.17	0.17	0.09	0.12	0.05
第46週	罹患数 165		1	6	4	1	1	3		2	1	1	16	16	19	15	25	20	12	12	10
第46週	定点当り 1.15		0.01	0.04	0.03	0.01	0.01	0.02		0.01	0.01	0.01	0.11	0.11	0.13	0.10	0.17	0.14	0.08	0.08	0.07
第47週	罹患数 175			2	1	3	2	1	1	2	3	4	9	7	18	17	34	22	16	14	19
第47週	定点当り 1.20			0.01	0.01	0.02	0.01	0.01	0.01	0.01	0.02	0.03	0.06	0.05	0.12	0.12	0.23	0.15	0.11	0.10	0.13
第48週	罹患数 195	1		2	3	1	1	1	3	2		4	19	18	23	22	31	31	16	9	8
第48週	定点当り 1.34	0.01		0.01	0.02	0.01	0.01	0.01	0.02	0.01		0.03	0.13	0.12	0.16	0.15	0.21	0.21	0.11	0.06	0.06
第49週	罹患数 208	3	1	4	3	4	2	2	2		1	2	15	15	30	20	34	28	21	14	7
第49週	定点当り 1.46	0.02	0.01	0.03	0.02	0.03	0.01	0.01	0.01		0.01	0.01	0.11	0.11	0.21	0.14	0.24	0.20	0.15	0.10	0.05

## 【年齢層別5週分集計】



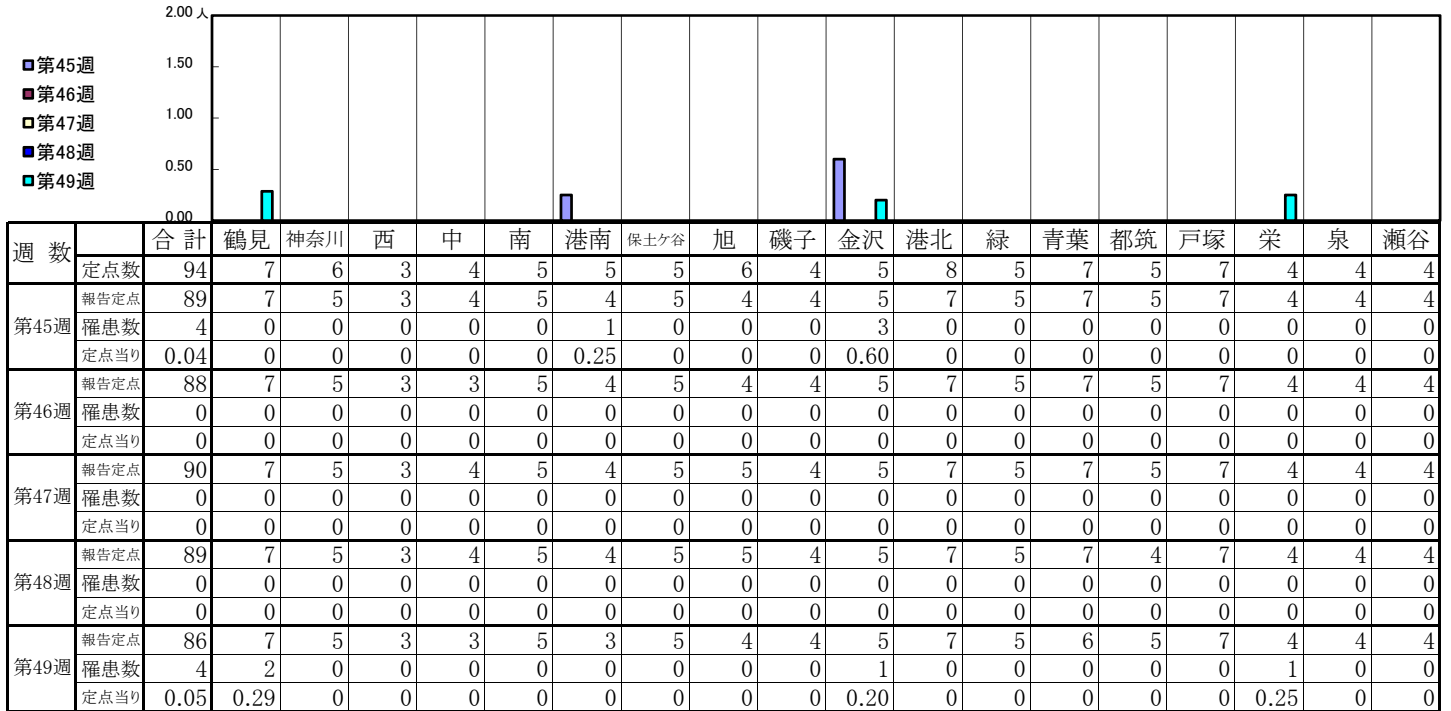
## 【定点当りの患者数】



# << RSウイルス感染症 >>

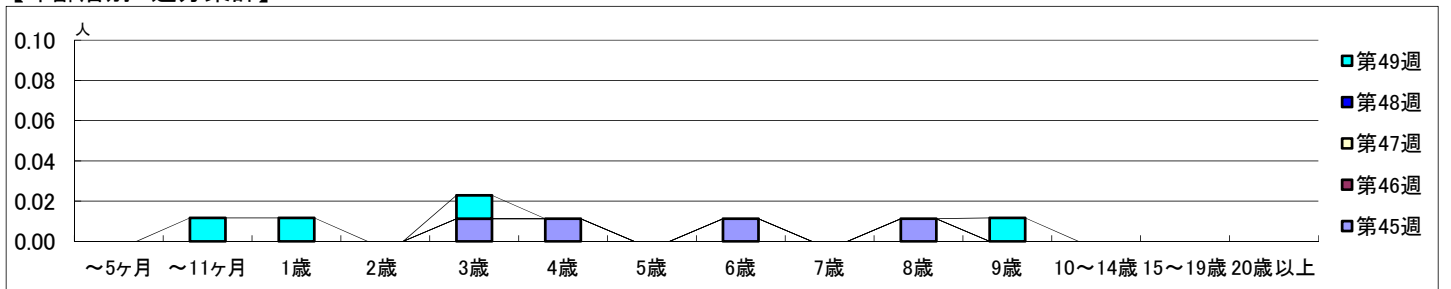
2023年11月6日 ~ 12月10日  
[2023年 第45週 ~ 第49週]

## 【区別・週別報告定点当り】

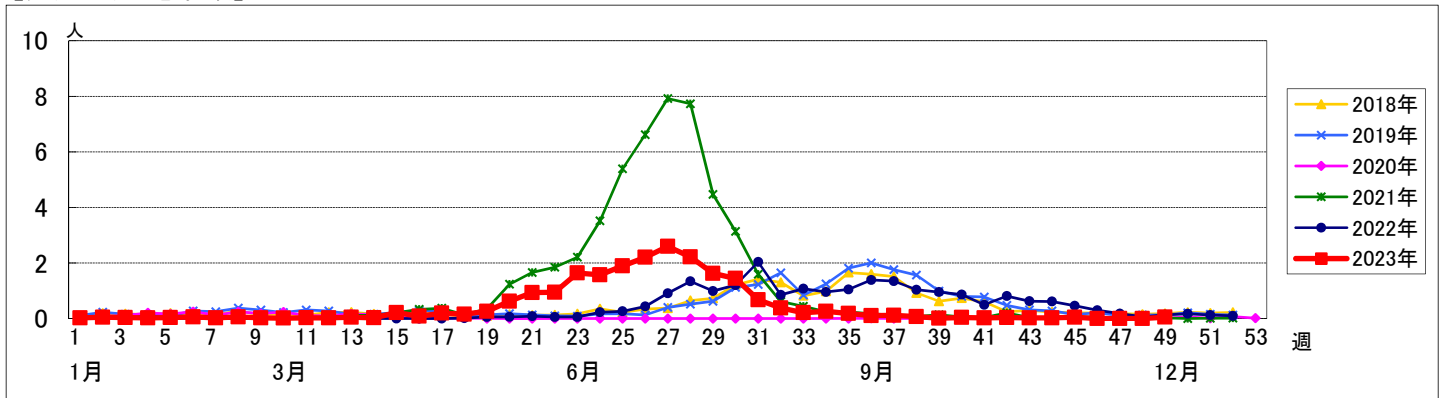


週数	合計	~5ヶ月	~11ヶ月	1歳	2歳	3歳	4歳	5歳	6歳	7歳	8歳	9歳	10~14歳	15~19歳	20歳以上
第45週	罹患数 4					1	1		1		1				
第46週	罹患数 0														
第47週	罹患数 0														
第48週	罹患数 0														
第49週	罹患数 4		1	1		1						1			
定点当り	0.05		0.01	0.01		0.01						0.01			

## 【年齢層別5週分集計】




## 【定点当りの患者数】



# << 咽頭結膜熱 >>

2023年11月6日 ~ 12月10日  
[2023年 第45週 ~ 第49週]

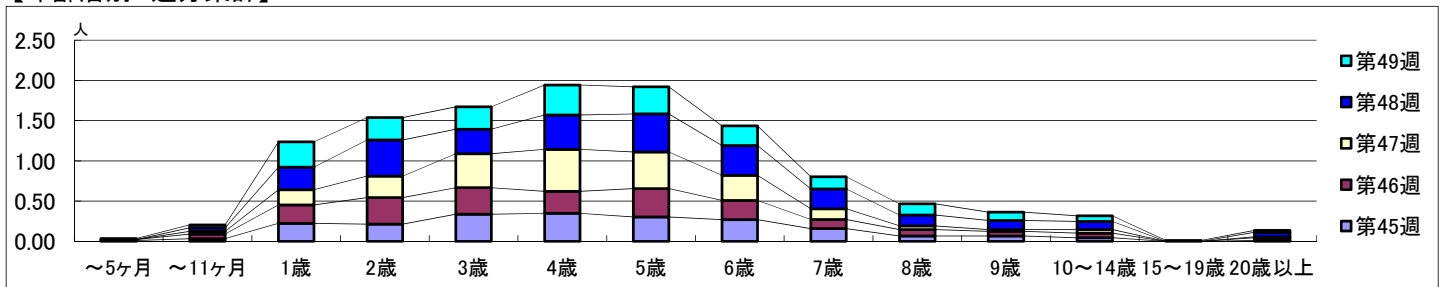
## 【区別・週別報告定点当り】



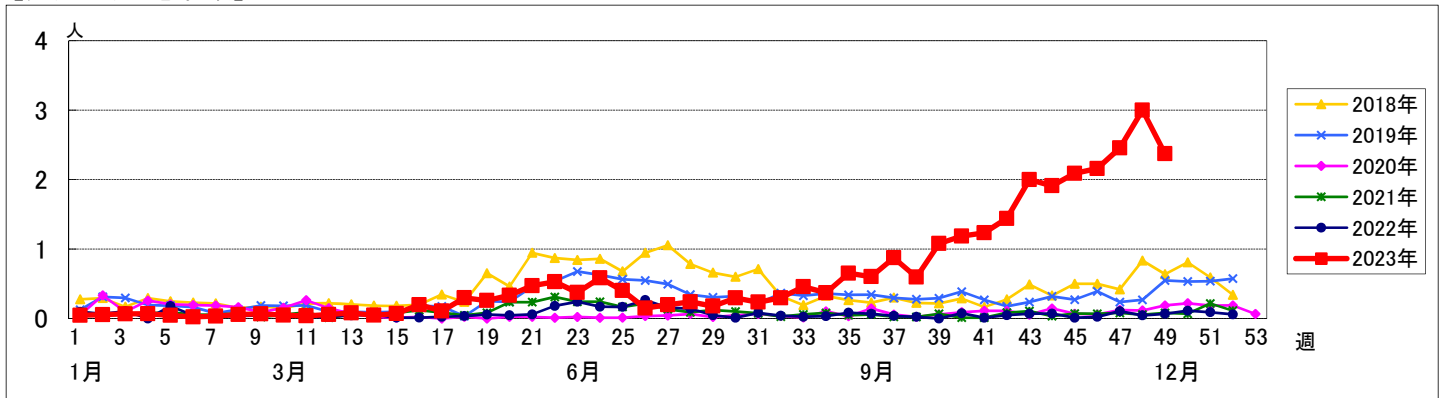
週数		合計	鶴見	神奈川	西	中	南	港南	保土ヶ谷	旭	磯子	金沢	港北	緑	青葉	都筑	戸塚	栄	泉	瀬谷
第45週	定点数	94	7	6	3	4	5	5	5	6	4	5	8	5	7	5	7	4	4	4
	報告定点	89	7	5	3	4	5	4	5	4	4	5	7	5	7	5	7	4	4	4
	罹患数	186	9	39	0	1	9	0	8	1	4	11	13	30	21	10	17	0	12	1
	定点当り	2.09	1.29	7.80	0	0.25	1.80	0	1.60	0.25	1.00	2.20	1.86	6.00	3.00	2.00	2.43	0	3.00	0.25
第46週	報告定点	88	7	5	3	3	5	4	5	4	4	5	7	5	7	5	7	4	4	4
	罹患数	190	6	43	0	1	16	5	4	1	2	9	13	32	13	12	13	4	13	3
	定点当り	2.16	0.86	8.60	0	0.33	3.20	1.25	0.80	0.25	0.50	1.80	1.86	6.40	1.86	2.40	1.86	1.00	3.25	0.75
	報告定点	90	7	5	3	4	5	4	5	5	4	5	7	5	7	5	7	4	4	4
第47週	報告定点	90	7	5	3	4	5	4	5	5	4	5	7	5	7	5	7	4	4	4
	罹患数	221	7	47	1	1	11	7	2	22	3	12	14	41	12	13	9	5	12	2
	定点当り	2.46	1.00	9.40	0.33	0.25	2.20	1.75	0.40	4.40	0.75	2.40	2.00	8.20	1.71	2.60	1.29	1.25	3.00	0.50
	報告定点	89	7	5	3	4	5	4	5	5	4	5	7	5	7	4	7	4	4	4
第48週	報告定点	89	7	5	3	4	5	4	5	5	4	5	7	5	7	4	7	4	4	4
	罹患数	267	17	48	1	0	11	18	3	24	3	4	12	44	14	21	18	1	26	2
	定点当り	3.00	2.43	9.60	0.33	0	2.20	4.50	0.60	4.80	0.75	0.80	1.71	8.80	2.00	5.25	2.57	0.25	6.50	0.50
	報告定点	86	7	5	3	3	5	3	5	4	4	5	7	5	6	5	7	4	4	4
第49週	報告定点	86	7	5	3	3	5	3	5	4	4	5	7	5	6	5	7	4	4	4
	罹患数	204	10	31	0	0	10	9	6	8	6	4	17	40	13	17	8	0	24	1
	定点当り	2.37	1.43	6.20	0	0	2.00	3.00	1.20	2.00	1.50	0.80	2.43	8.00	2.17	3.40	1.14	0	6.00	0.25

週数		合計	~5ヶ月	~11ヶ月	1歳	2歳	3歳	4歳	5歳	6歳	7歳	8歳	9歳	10~14歳	15~19歳	20歳以上
第45週	罹患数	186	1	3	20	19	30	31	27	24	14	6	6	4		1
	定点当り	2.09	0.01	0.03	0.22	0.21	0.34	0.35	0.30	0.27	0.16	0.07	0.07	0.04		0.01
第46週	罹患数	190	1	5	20	29	29	24	31	21	10	7	5	5		3
	定点当り	2.16	0.01	0.06	0.23	0.33	0.33	0.27	0.35	0.24	0.11	0.08	0.06	0.06		0.03
第47週	罹患数	221		3	17	24	38	47	41	28	12	4	2	4		1
	定点当り	2.46		0.03	0.19	0.27	0.42	0.52	0.46	0.31	0.13	0.04	0.02	0.04		0.01
第48週	罹患数	267		4	25	40	27	38	42	33	22	12	10	9		5
	定点当り	3.00		0.04	0.28	0.45	0.30	0.43	0.47	0.37	0.25	0.13	0.11	0.10		0.06
第49週	罹患数	204	1	3	27	24	24	32	29	21	13	12	9	6	1	2
	定点当り	2.37	0.01	0.03	0.31	0.28	0.28	0.37	0.34	0.24	0.15	0.14	0.10	0.07	0.01	0.02

## 【年齢層別5週分集計】



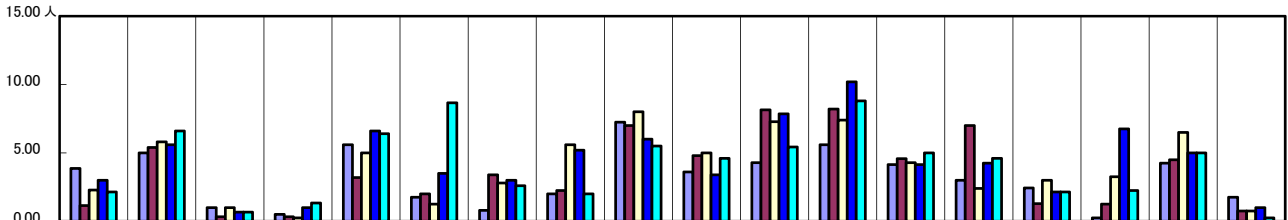
## 【定点当りの患者数】



# << A群溶血性レンサ球菌咽頭炎 >>

2023年11月6日 ~ 12月10日  
[2023年 第45週 ~ 第49週]

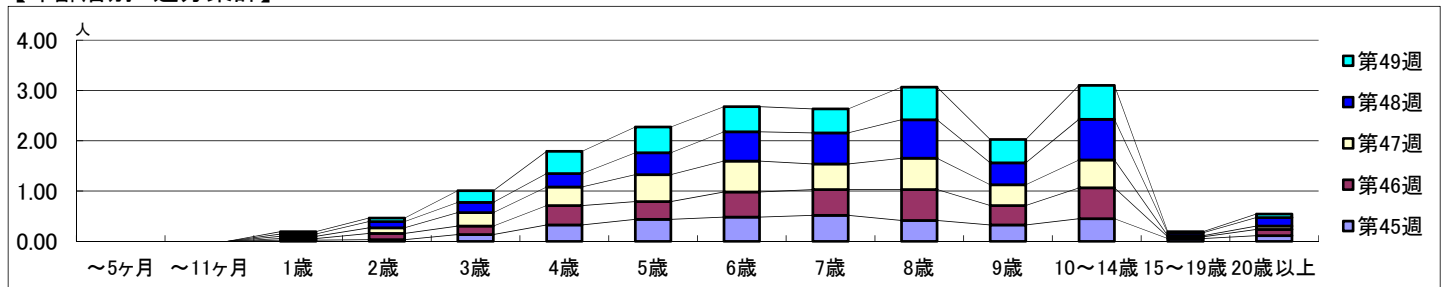
## 【区別・週別報告定点当り】



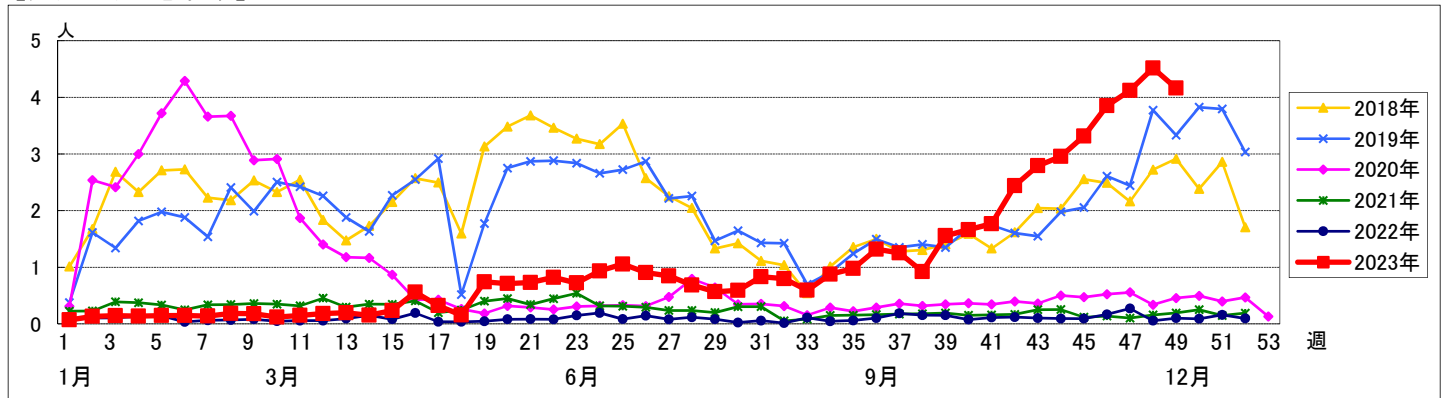
週数		区別																		
		合計	鶴見	神奈川	西	中	南	港南	保土ヶ谷	旭	磯子	金沢	港北	緑	青葉	都筑	戸塚	栄	泉	瀬谷
第45週	定点数	94	7	6	3	4	5	5	5	6	4	5	8	5	7	5	7	4	4	4
	報告定点	89	7	5	3	4	5	4	5	4	4	5	7	5	7	5	7	4	4	4
	罹患数	295	27	25	3	2	28	7	4	8	29	18	30	28	29	15	17	1	17	7
第46週	報告定点	88	7	5	3	3	5	4	5	4	5	7	5	7	5	7	4	4	4	4
	罹患数	339	8	27	1	1	16	8	17	9	28	24	57	41	32	35	9	5	18	3
	定点当り	3.85	1.14	5.40	0.33	0.33	3.20	2.00	3.40	2.25	7.00	4.80	8.14	8.20	4.57	7.00	1.29	1.25	4.50	0.75
第47週	報告定点	90	7	5	3	4	5	4	5	5	4	5	7	5	7	5	7	4	4	4
	罹患数	371	16	29	3	1	25	5	14	28	32	25	51	37	30	12	21	13	26	3
	定点当り	4.12	2.29	5.80	1.00	0.25	5.00	1.25	2.80	5.60	8.00	5.00	7.29	7.40	4.29	2.40	3.00	3.25	6.50	0.75
第48週	報告定点	89	7	5	3	4	5	4	5	5	4	5	7	5	7	4	7	4	4	4
	罹患数	402	21	28	2	4	33	14	15	26	24	17	55	51	29	17	15	27	20	4
	定点当り	4.52	3.00	5.60	0.67	1.00	6.60	3.50	3.00	5.20	6.00	3.40	7.86	10.20	4.14	4.25	2.14	6.75	5.00	1.00
第49週	報告定点	86	7	5	3	3	5	3	5	4	4	5	7	5	6	5	7	4	4	4
	罹患数	358	15	33	2	4	32	26	13	8	22	23	38	44	30	23	15	9	20	1
	定点当り	4.16	2.14	6.60	0.67	1.33	6.40	8.67	2.60	2.00	5.50	4.60	5.43	8.80	5.00	4.60	2.14	2.25	5.00	0.25

週数		合計	~5ヶ月	~11ヶ月	年齢層別												
					1歳	2歳	3歳	4歳	5歳	6歳	7歳	8歳	9歳	10~14歳	15~19歳	20歳以上	
第45週	罹患数	295			2	3	12	29	39	43	46	37	29	40	5	10	
	定点当り	3.31			0.02	0.03	0.13	0.33	0.44	0.48	0.52	0.42	0.33	0.45	0.06	0.11	
第46週	罹患数	339			3	11	15	34	31	44	45	54	34	54	3	11	
	定点当り	3.85			0.03	0.13	0.17	0.39	0.35	0.50	0.51	0.61	0.39	0.61	0.03	0.13	
第47週	罹患数	371			4	10	24	33	48	55	46	56	37	50	2	6	
	定点当り	4.12			0.04	0.11	0.27	0.37	0.53	0.61	0.51	0.62	0.41	0.56	0.02	0.07	
第48週	罹患数	402			4	11	18	24	39	52	55	68	39	72	5	15	
	定点当り	4.52			0.04	0.12	0.20	0.27	0.44	0.58	0.62	0.76	0.44	0.81	0.06	0.17	
第49週	罹患数	358			4	6	20	38	44	43	41	56	40	58	2	6	
	定点当り	4.16			0.05	0.07	0.23	0.44	0.51	0.50	0.48	0.65	0.47	0.67	0.02	0.07	

## 【年齢層別5週分集計】



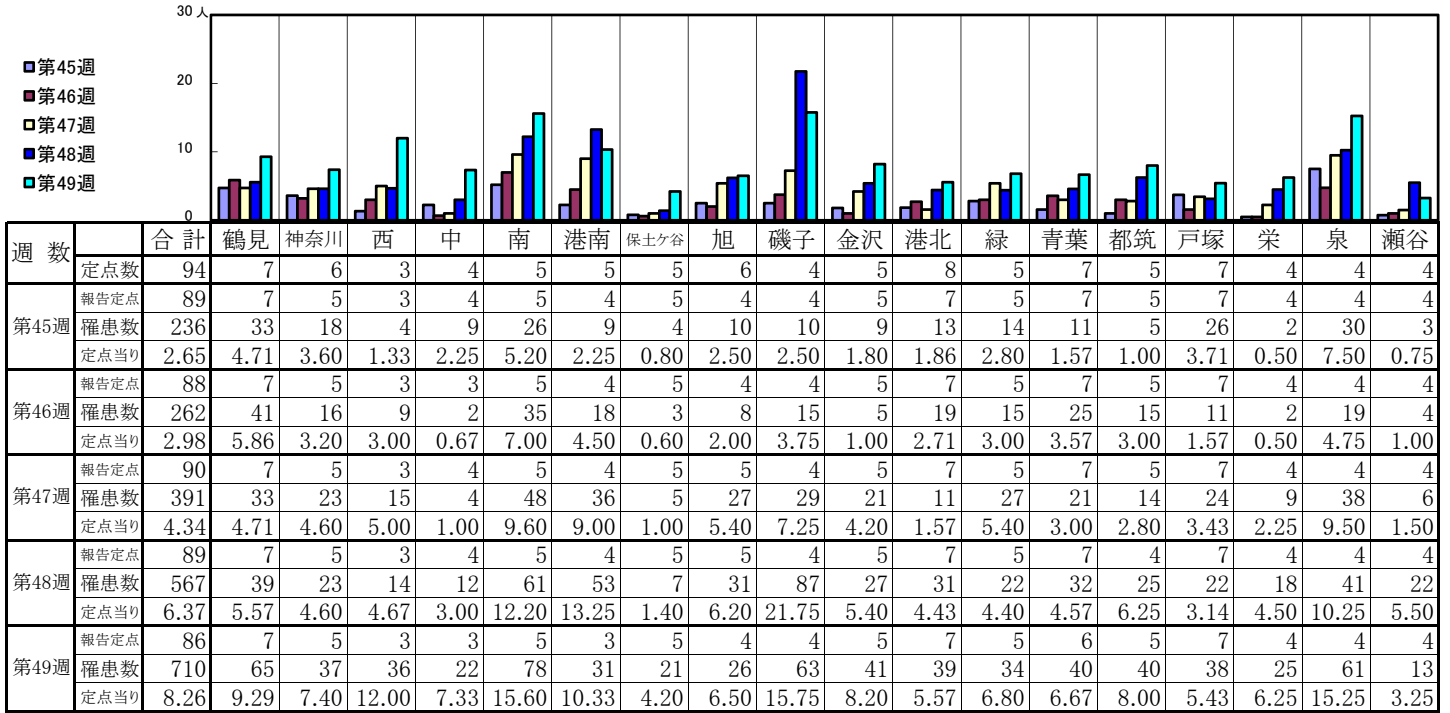
## 【定点当りの患者数】



# << 感染性胃腸炎 >>

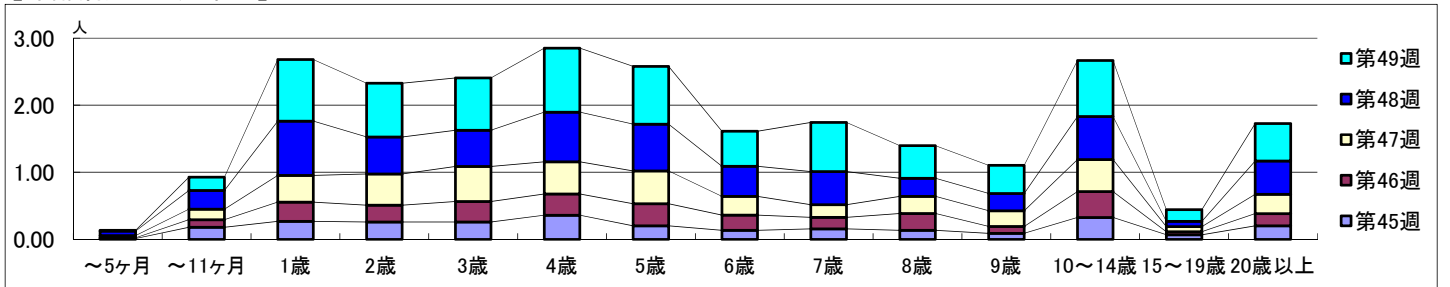
2023年11月6日 ~ 12月10日  
[2023年 第45週 ~ 第49週]

## 【区別・週別報告定点当り】

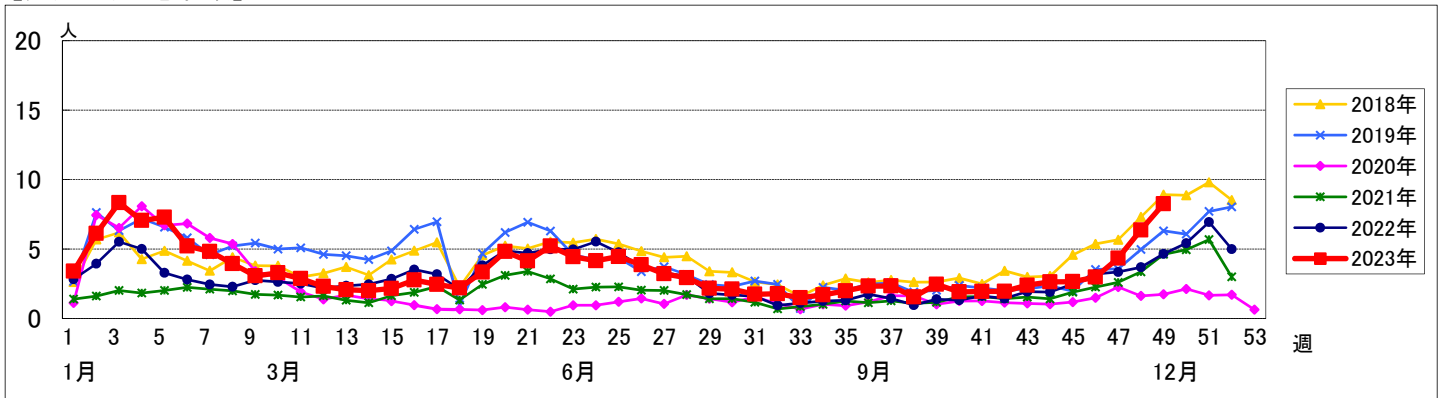


週数		合計	~5ヶ月	~11ヶ月	1歳	2歳	3歳	4歳	5歳	6歳	7歳	8歳	9歳	10~14歳	15~19歳	20歳以上
第45週	罹患数	236	1	16	24	23	23	32	18	12	14	12	8	29	6	18
	定点当り	2.65	0.01	0.18	0.27	0.26	0.26	0.36	0.20	0.13	0.16	0.13	0.09	0.33	0.07	0.20
第46週	罹患数	262	1	10	25	22	27	28	29	20	15	22	9	34	4	16
	定点当り	2.98	0.01	0.11	0.28	0.25	0.31	0.32	0.33	0.23	0.17	0.25	0.10	0.39	0.05	0.18
第47週	罹患数	391	3	14	36	42	47	43	44	25	17	23	21	43	7	26
	定点当り	4.34	0.03	0.16	0.40	0.47	0.52	0.48	0.49	0.28	0.19	0.26	0.23	0.48	0.08	0.29
第48週	罹患数	567	6	25	72	49	48	66	62	40	44	24	23	57	7	44
	定点当り	6.37	0.07	0.28	0.81	0.55	0.54	0.74	0.70	0.45	0.49	0.27	0.26	0.64	0.08	0.49
第49週	罹患数	710	1	17	79	69	67	82	74	45	63	42	36	72	15	48
	定点当り	8.26	0.01	0.20	0.92	0.80	0.78	0.95	0.86	0.52	0.73	0.49	0.42	0.84	0.17	0.56

## 【年齢層別5週分集計】



## 【定点当りの患者数】

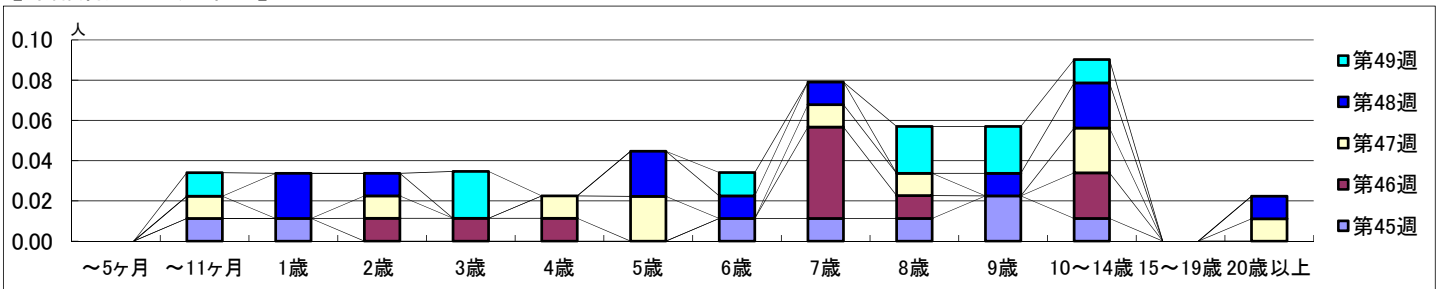


【区別・週別報告定点当り】

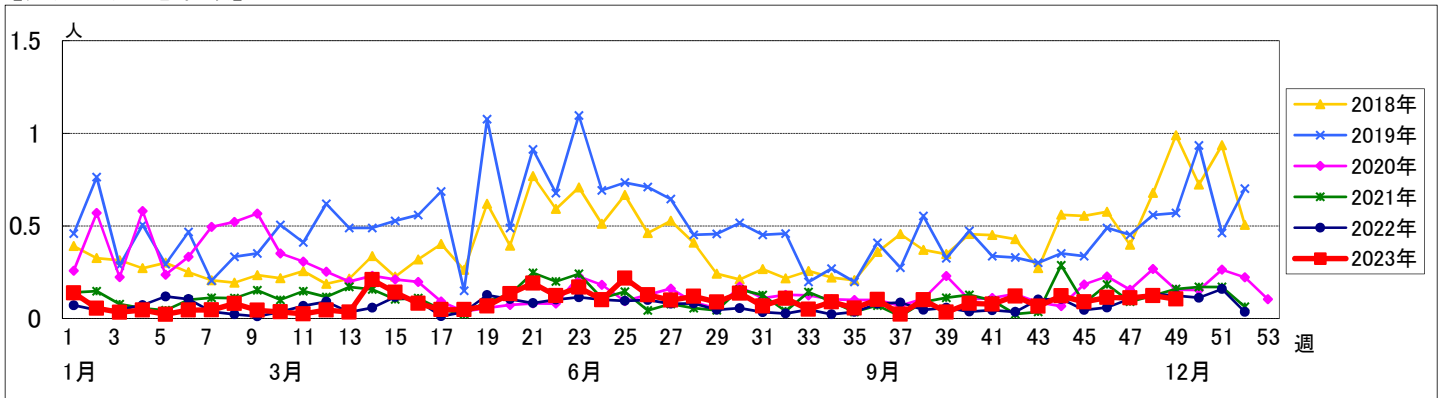
週数		区別																		
		合計	鶴見	神奈川	西	中	南	港南	保土ヶ谷	旭	磯子	金沢	港北	緑	青葉	都筑	戸塚	栄	泉	瀬谷
第45週	定点数	94	7	6	3	4	5	5	5	6	4	5	8	5	7	5	7	4	4	4
	報告定点	89	7	5	3	4	5	4	5	4	4	5	7	5	7	5	7	4	4	4
	罹患数	8	0	1	0	0	0	0	2	0	0	0	2	0	0	0	0	1	2	0
	定点当り	0.09	0	0.20	0	0	0	0	0.40	0	0	0	0.29	0	0	0	0	0.25	0.50	0
第46週	報告定点	88	7	5	3	3	5	4	5	4	4	5	7	5	7	5	7	4	4	4
	罹患数	10	0	0	1	0	0	0	0	0	0	0	1	1	0	4	1	0	1	1
	定点当り	0.11	0	0	0.33	0	0	0	0	0	0	0	0.14	0.20	0	0.80	0.14	0	0.25	0.25
	報告定点	90	7	5	3	4	5	4	5	5	4	5	7	5	7	5	7	4	4	4
第47週	罹患数	10	0	2	1	0	0	1	0	1	0	1	1	1	0	0	1	0	0	1
	定点当り	0.11	0	0.40	0.33	0	0	0.25	0	0.20	0	0.20	0.14	0.20	0	0	0.14	0	0	0.25
	報告定点	89	7	5	3	4	5	4	5	5	4	5	7	5	7	4	7	4	4	4
	罹患数	11	0	1	0	0	1	0	0	0	0	0	0	3	1	3	0	0	1	1
第48週	定点当り	0.12	0	0.20	0	0	0.20	0	0	0	0	0	0	0.60	0.14	0.75	0	0	0.25	0.25
	報告定点	86	7	5	3	3	5	3	5	4	4	5	7	5	6	5	7	4	4	4
	罹患数	9	0	0	0	0	1	1	0	0	1	0	3	0	0	0	1	0	1	1
	定点当り	0.10	0	0	0	0	0.20	0.33	0	0	0.25	0	0.43	0	0	0	0.14	0	0.25	0.25

週数		合計	年齢層別															
			~5ヶ月	~11ヶ月	1歳	2歳	3歳	4歳	5歳	6歳	7歳	8歳	9歳	10~14歳	15~19歳	20歳以上		
第45週	罹患数	8		1	1					1	1	1	2	1				
	定点当り	0.09		0.01	0.01					0.01	0.01	0.01	0.02	0.01				
第46週	罹患数	10			1	1	1				4	1	2					
	定点当り	0.11			0.01	0.01	0.01			0.05	0.01		0.02					
第47週	罹患数	10		1	1		1	2		1	1	1	2		1			
	定点当り	0.11		0.01	0.01		0.01	0.02		0.01	0.01		0.02		0.01			
第48週	罹患数	11			2	1			2	1	1		1	2	1			
	定点当り	0.12			0.02	0.01			0.02	0.01	0.01		0.01	0.02	0.01			
第49週	罹患数	9		1			2		1			2	2	1				
	定点当り	0.10		0.01			0.02		0.01			0.02	0.02	0.01				

【年齢層別5週分集計】



【定点当りの患者数】

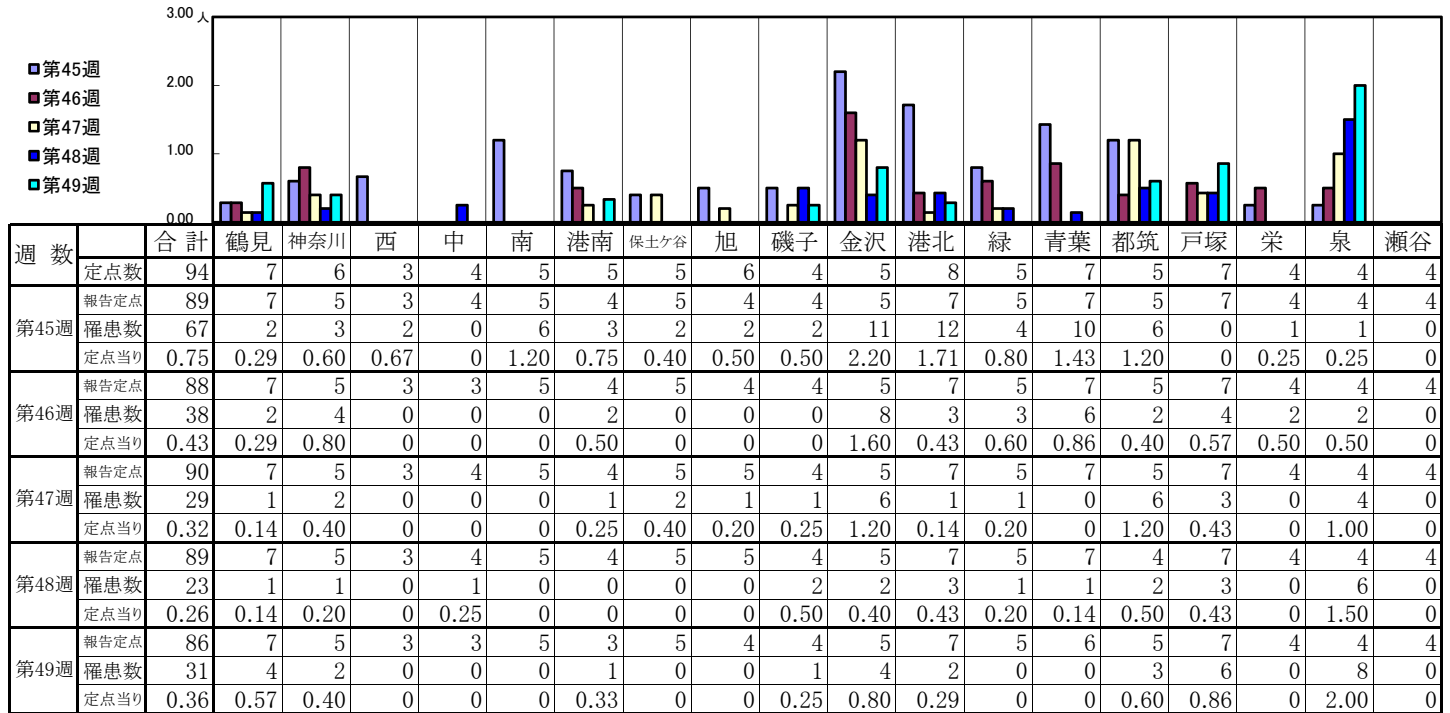




# << 手足口病 >>

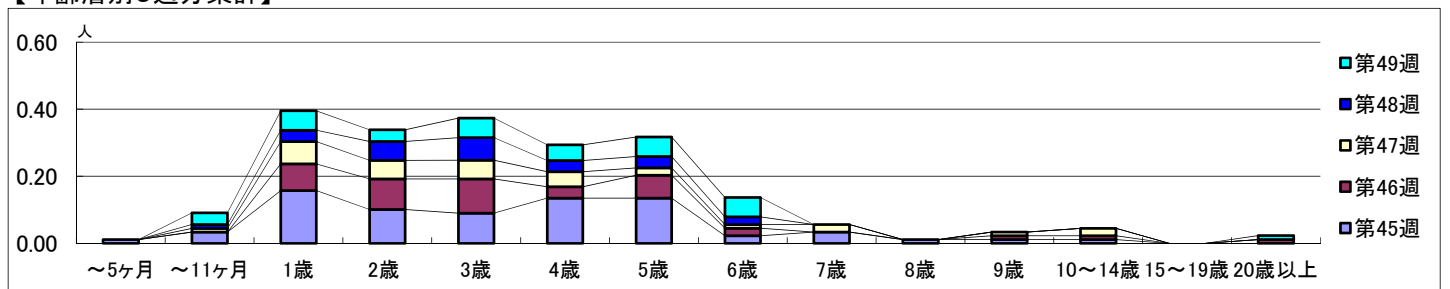
2023年11月6日 ~ 12月10日  
[2023年 第45週 ~ 第49週]

## 【区別・週別報告定点当り】

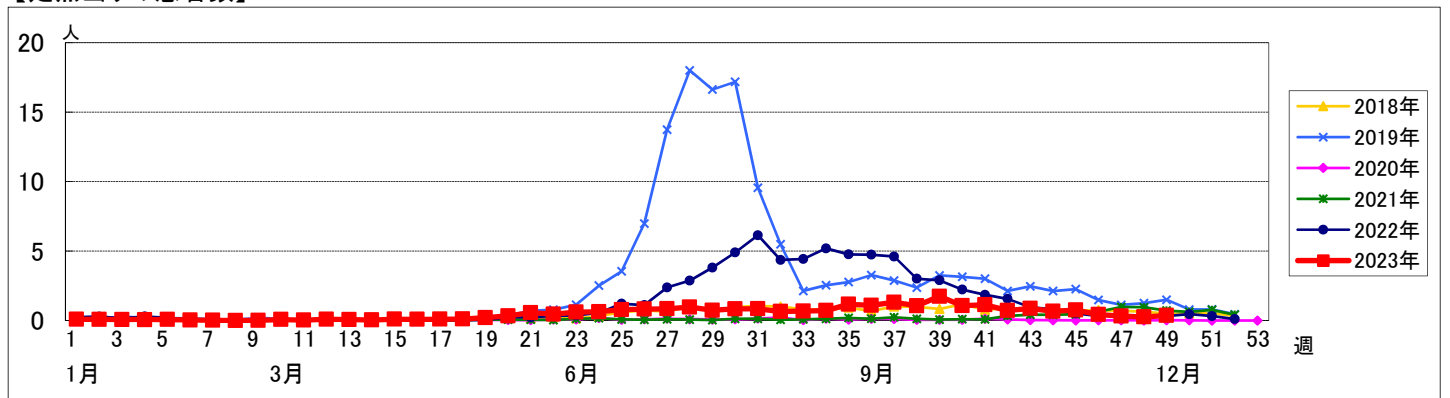


週数		合計	~5ヶ月	~11ヶ月	年齢												
					1歳	2歳	3歳	4歳	5歳	6歳	7歳	8歳	9歳	10~14歳	15~19歳	20歳以上	
第45週	罹患数	67	1	3	14	9	8	12	12	2	3	1	1	1			
	定点当り	0.75	0.01	0.03	0.16	0.10	0.09	0.13	0.13	0.02	0.03	0.01	0.01	0.01			
第46週	罹患数	38			7	8	9	3	6	2			1	1			1
	定点当り	0.43			0.08	0.09	0.10	0.03	0.07	0.02			0.01	0.01			0.01
第47週	罹患数	29		1	6	5	5	4	2	1	2		1	2			
	定点当り	0.32		0.01	0.07	0.06	0.06	0.04	0.02	0.01	0.02		0.01	0.02			
第48週	罹患数	23		1	3	5	6	3	3	2							
	定点当り	0.26		0.01	0.03	0.06	0.07	0.03	0.03	0.02							
第49週	罹患数	31		3	5	3	5	4	5	5							1
	定点当り	0.36		0.03	0.06	0.03	0.06	0.05	0.06	0.06							0.01

## 【年齢層別5週分集計】



## 【定点当りの患者数】



# << 伝染性紅斑 >>

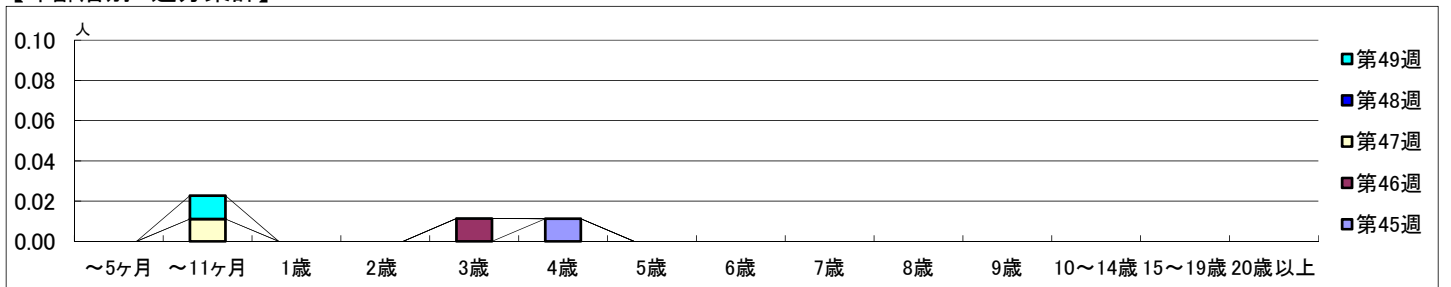
2023年11月6日 ~ 12月10日  
[2023年 第45週 ~ 第49週]

## 【区別・週別報告定点当り】

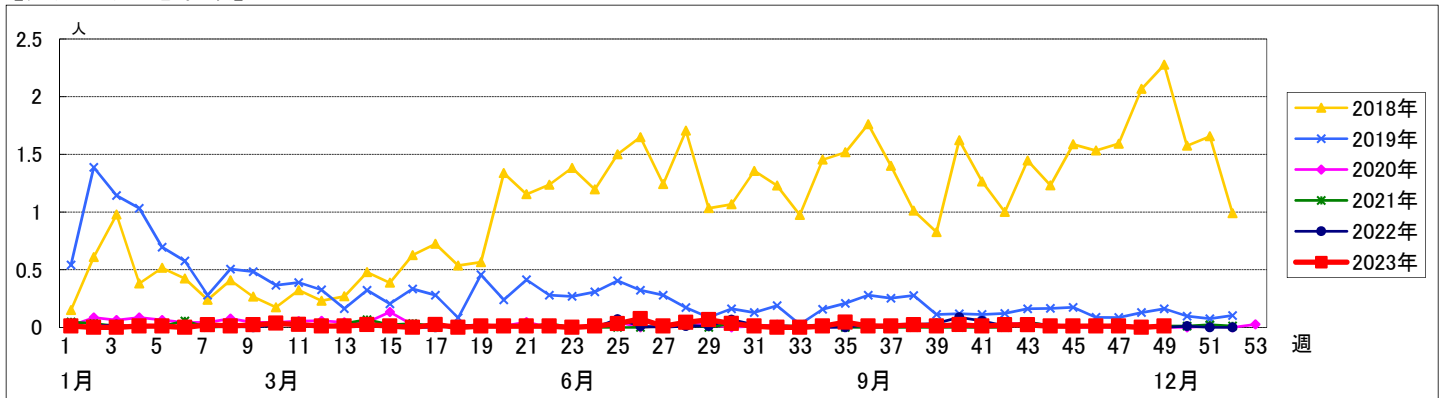
週数	合計	鶴見	神奈川	西	中	南	港南	保土ヶ谷	旭	磯子	金沢	港北	緑	青葉	都筑	戸塚	栄	泉	瀬谷
定点数	94	7	6	3	4	5	5	5	6	4	5	8	5	7	5	7	4	4	4
報告定点	89	7	5	3	4	5	4	5	4	4	5	7	5	7	5	7	4	4	4
罹患数	1	0	0	0	0	0	0	0	0	0	0	0	0	0	1	0	0	0	0
定点当り	0.01	0	0	0	0	0	0	0	0	0	0	0	0	0	0.20	0	0	0	0
報告定点	88	7	5	3	3	5	4	5	4	4	5	7	5	7	5	7	4	4	4
罹患数	1	0	0	0	0	0	0	0	0	0	0	0	0	1	0	0	0	0	0
定点当り	0.01	0	0	0	0	0	0	0	0	0	0	0	0	0.14	0	0	0	0	0
報告定点	90	7	5	3	4	5	4	5	5	4	5	7	5	7	5	7	4	4	4
罹患数	1	0	0	0	1	0	0	0	0	0	0	0	0	0	0	0	0	0	0
定点当り	0.01	0	0	0	0.25	0	0	0	0	0	0	0	0	0	0	0	0	0	0
報告定点	89	7	5	3	4	5	4	5	5	4	5	7	5	7	4	7	4	4	4
罹患数	0	0	0	0	0	0	0	0	0	0	0	0	0	0	0	0	0	0	0
定点当り	0	0	0	0	0	0	0	0	0	0	0	0	0	0	0	0	0	0	0
報告定点	86	7	5	3	3	5	3	5	4	4	5	7	5	6	5	7	4	4	4
罹患数	1	0	0	0	1	0	0	0	0	0	0	0	0	0	0	0	0	0	0
定点当り	0.01	0	0	0	0.33	0	0	0	0	0	0	0	0	0	0	0	0	0	0

週数	合計	~5ヶ月	~11ヶ月	1歳	2歳	3歳	4歳	5歳	6歳	7歳	8歳	9歳	10~14歳	15~19歳	20歳以上
第45週	罹患数 1 定点当り 0.01						1 0.01								
第46週	罹患数 1 定点当り 0.01					1 0.01									
第47週	罹患数 1 定点当り 0.01		1 0.01												
第48週	罹患数 0 定点当り 0														
第49週	罹患数 1 定点当り 0.01		1 0.01												

## 【年齢層別5週分集計】



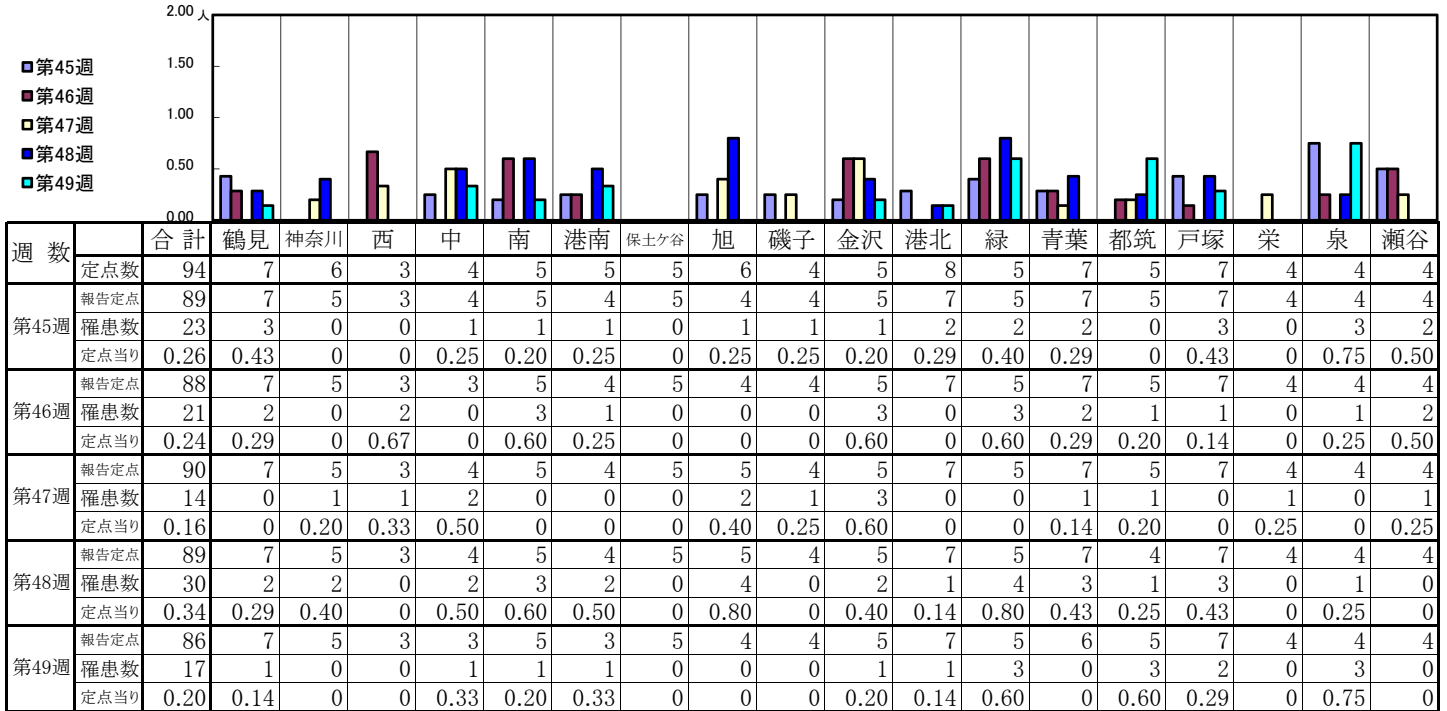
## 【定点当りの患者数】



<< 突発性発しん >>

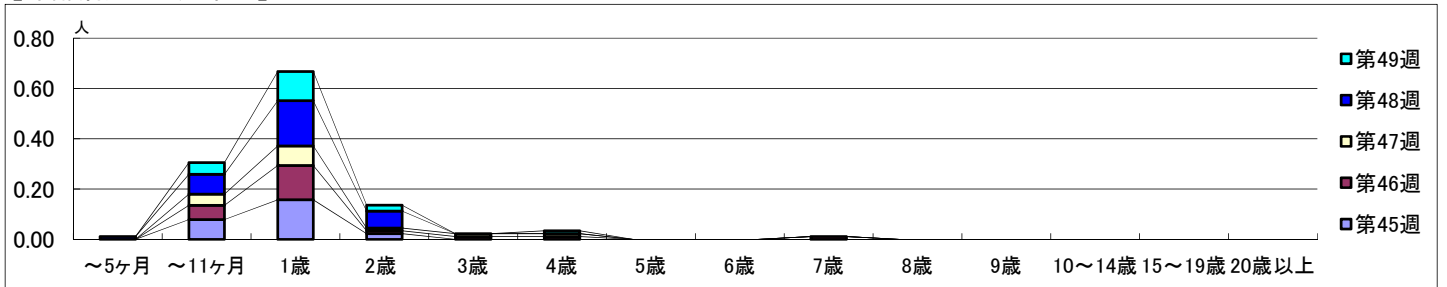
2023年11月6日 ~ 12月10日  
[2023年 第45週 ~ 第49週]

【区別・週別報告定点当り】

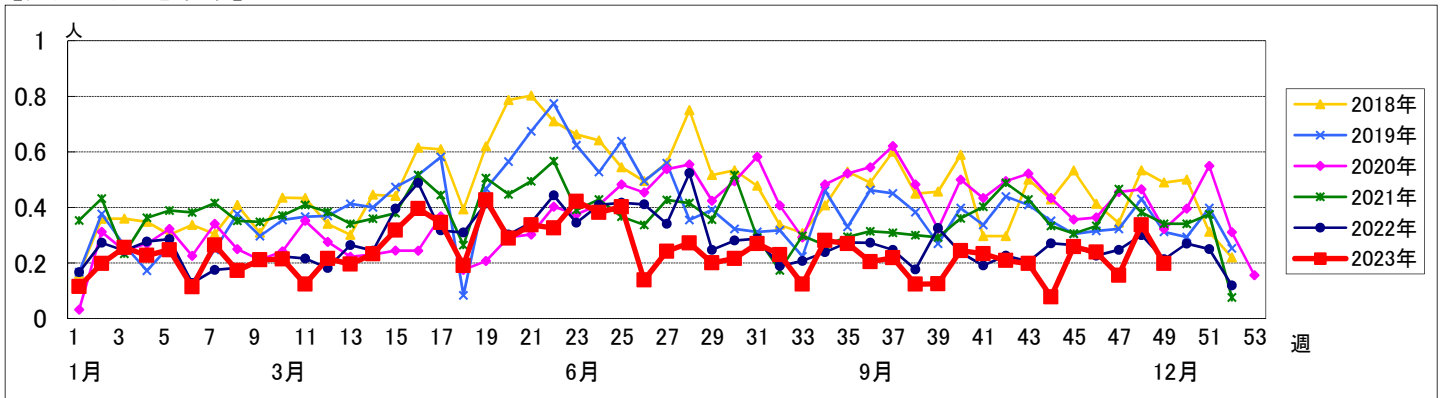


週数		合計	~5ヶ月	~11ヶ月	1歳	2歳	3歳	4歳	5歳	6歳	7歳	8歳	9歳	10~14歳	15~19歳	20歳以上
第45週	罹患数	23		7	14	2										
	定点当り	0.26		0.08	0.16	0.02										
第46週	罹患数	21		5	12	1	1	1			1					
	定点当り	0.24		0.06	0.14	0.01	0.01	0.01			0.01					
第47週	罹患数	14		4	7	1	1	1								
	定点当り	0.16		0.04	0.08	0.01	0.01	0.01								
第48週	罹患数	30	1	7	16	6										
	定点当り	0.34	0.01	0.08	0.18	0.07										
第49週	罹患数	17		4	10	2		1								
	定点当り	0.20		0.05	0.12	0.02		0.01								

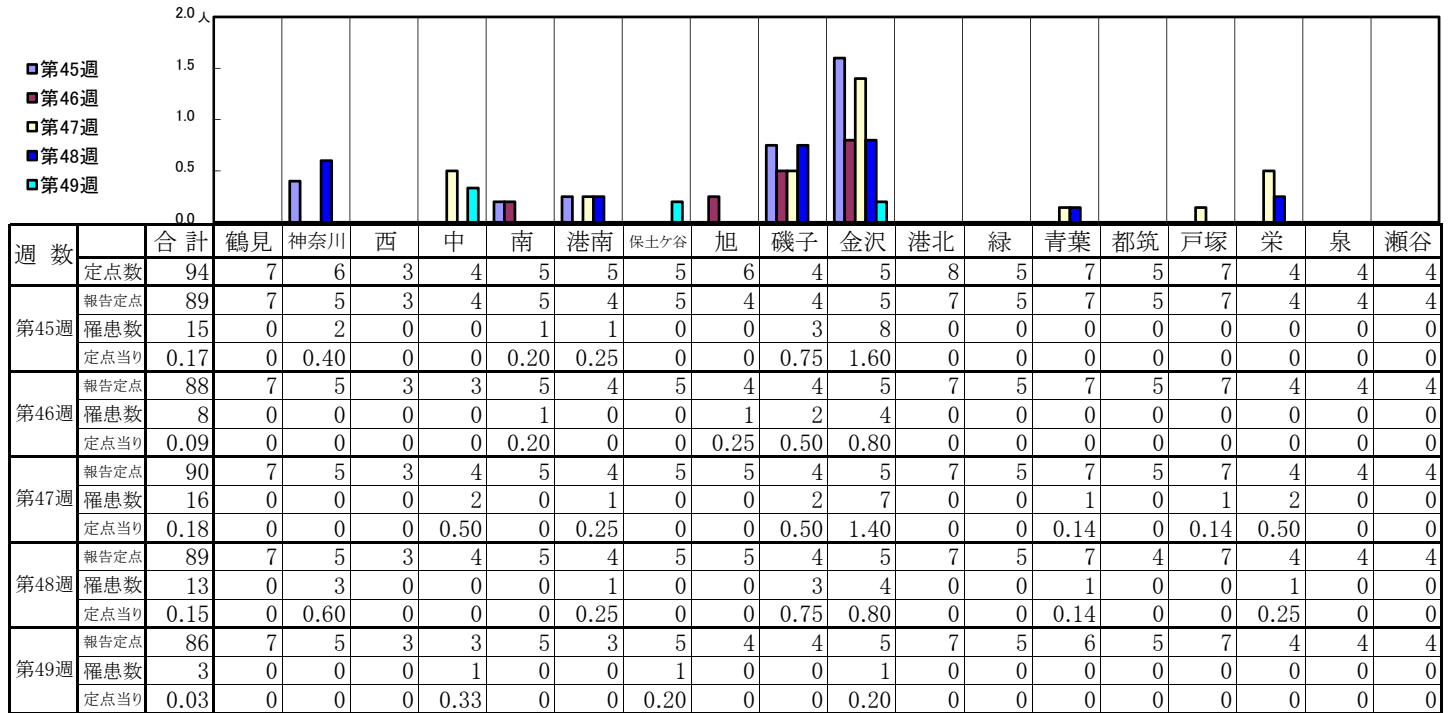
【年齢層別5週分集計】



【定点当りの患者数】

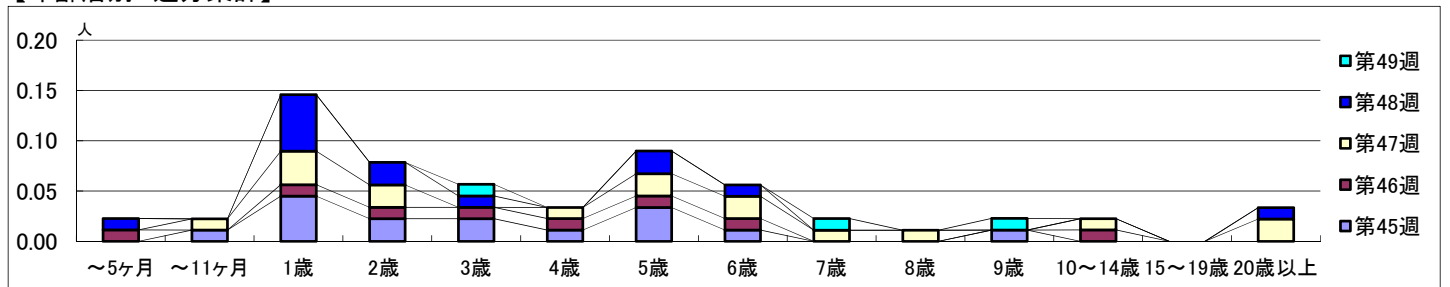


【区別・週別報告定点当り】

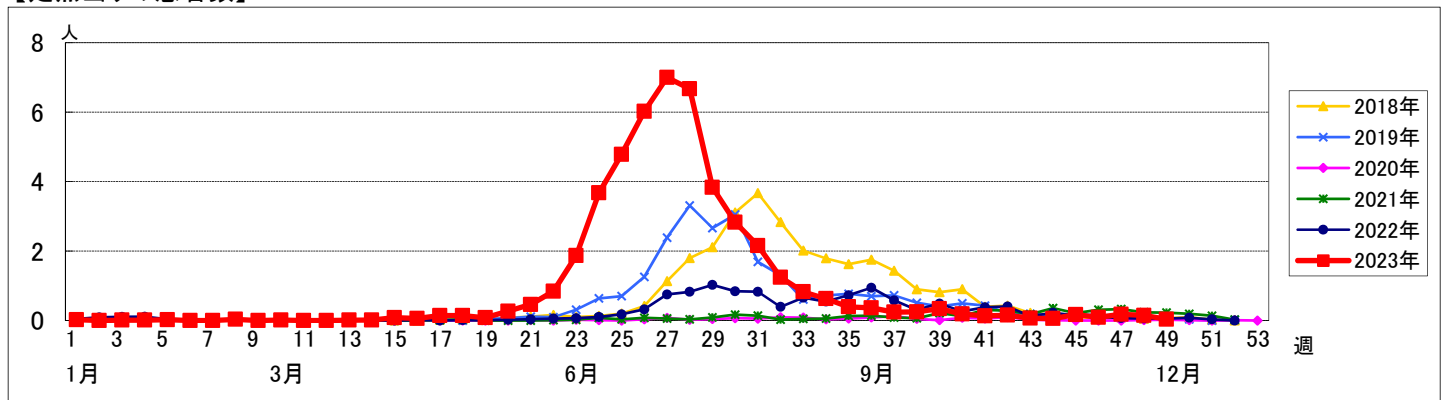


週数		合計	~5ヶ月	~11ヶ月	年齢												
					1歳	2歳	3歳	4歳	5歳	6歳	7歳	8歳	9歳	10~14歳	15~19歳	20歳以上	
第45週	罹患数	15		1	4	2	2	1	3	1				1			
	定点当り	0.17		0.01	0.04	0.02	0.02	0.01	0.03	0.01				0.01			
第46週	罹患数	8	1		1	1	1	1	1	1				1			
	定点当り	0.09	0.01		0.01	0.01	0.01	0.01	0.01	0.01				0.01			
第47週	罹患数	16		1	3	2		1	2	2	1	1		1			2
	定点当り	0.18		0.01	0.03	0.02		0.01	0.02	0.02	0.01	0.01		0.01			0.02
第48週	罹患数	13	1		5	2	1		2	1							1
	定点当り	0.15	0.01		0.06	0.02	0.01		0.02	0.01							0.01
第49週	罹患数	3					1				1		1				
	定点当り	0.03					0.01				0.01		0.01				

【年齢層別5週分集計】




【定点当りの患者数】



# << 流行性耳下腺炎 >>

2023年11月6日 ~ 12月10日  
[2023年 第45週 ~ 第49週]

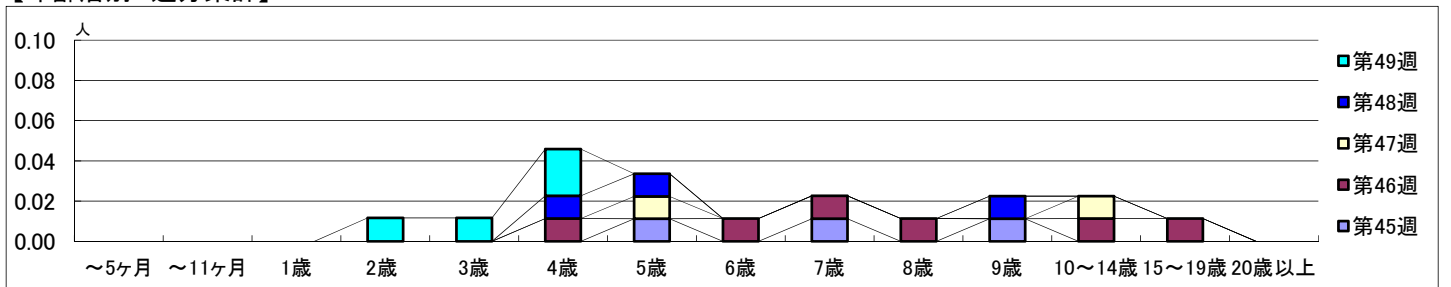
## 【区別・週別報告定点当り】



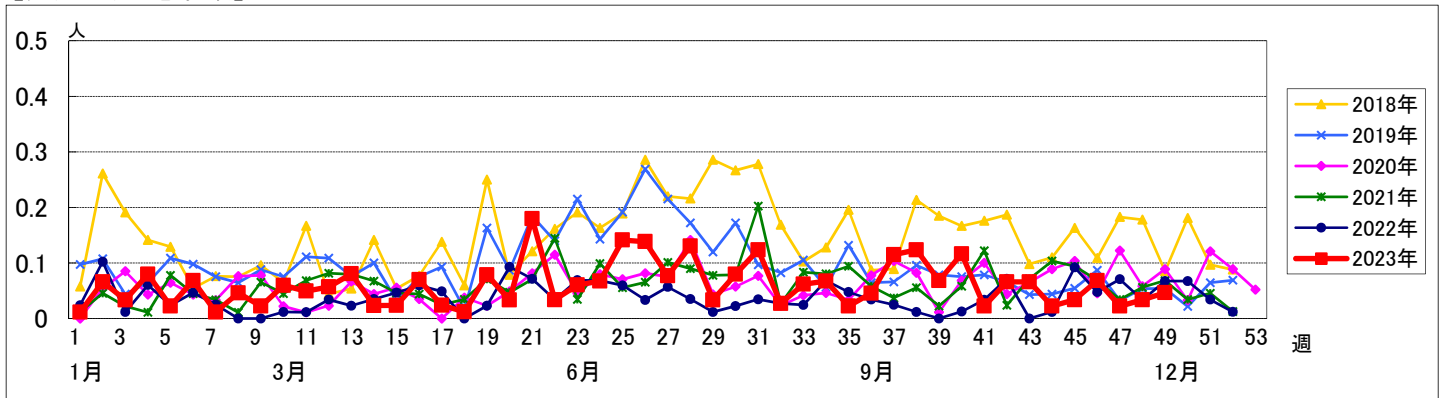
週数		合計	鶴見	神奈川	西	中	南	港南	保土ヶ谷	旭	磯子	金沢	港北	緑	青葉	都筑	戸塚	栄	泉	瀬谷
第45週	定点数	94	7	6	3	4	5	5	5	6	4	5	8	5	7	5	7	4	4	4
	報告定点	89	7	5	3	4	5	4	5	4	4	5	7	5	7	5	7	4	4	4
	罹患数	3	0	0	0	0	1	0	0	0	0	1	0	0	0	1	0	0	0	0
	定点当り	0.03	0	0	0	0	0.20	0	0	0	0	0.20	0	0	0	0.20	0	0	0	0
第46週	報告定点	88	7	5	3	3	5	4	5	4	4	5	7	5	7	5	7	4	4	4
	罹患数	6	0	1	0	0	0	1	0	0	0	0	0	1	0	2	0	0	0	1
	定点当り	0.07	0	0.20	0	0	0	0.25	0	0	0	0	0.20	0	0.40	0	0	0	0	0.25
	報告定点	90	7	5	3	4	5	4	5	5	4	5	7	5	7	5	7	4	4	4
第47週	報告定点	89	7	5	3	4	5	4	5	5	4	5	7	5	7	4	7	4	4	4
	罹患数	2	0	0	0	0	0	0	0	0	0	0	0	0	0	0	0	0	1	1
	定点当り	0.02	0	0	0	0	0	0	0	0	0	0	0	0	0	0	0	0	0.25	0.25
	報告定点	89	7	5	3	4	5	4	5	5	4	5	7	5	7	4	7	4	4	4
第48週	報告定点	89	7	5	3	4	5	4	5	5	4	5	7	5	7	4	7	4	4	4
	罹患数	3	0	0	0	0	0	1	0	0	0	0	0	1	0	1	0	0	0	0
	定点当り	0.03	0	0	0	0	0	0.25	0	0	0	0	0	0.20	0	0.25	0	0	0	0
	報告定点	86	7	5	3	3	5	3	5	4	4	5	7	5	6	5	7	4	4	4
第49週	報告定点	86	7	5	3	3	5	3	5	4	4	5	7	5	6	5	7	4	4	4
	罹患数	4	0	1	0	0	1	0	0	0	0	0	1	0	0	0	1	0	0	0
	定点当り	0.05	0	0.20	0	0	0.20	0	0	0	0	0	0.14	0	0	0	0.14	0	0	0

週数		合計	~5ヶ月	~11ヶ月	1歳	2歳	3歳	4歳	5歳	6歳	7歳	8歳	9歳	10~14歳	15~19歳	20歳以上
第45週	罹患数	3							1		1		1			
	定点当り	0.03							0.01		0.01		0.01			
第46週	罹患数	6						1		1	1	1		1	1	
	定点当り	0.07						0.01		0.01	0.01	0.01		0.01	0.01	
第47週	罹患数	2							1					1		
	定点当り	0.02							0.01					0.01		
第48週	罹患数	3						1	1				1			
	定点当り	0.03						0.01	0.01				0.01			
第49週	罹患数	4				1	1	2								
	定点当り	0.05				0.01	0.01	0.02								

## 【年齢層別5週分集計】



## 【定点当りの患者数】



# << 急性出血性結膜炎 >>

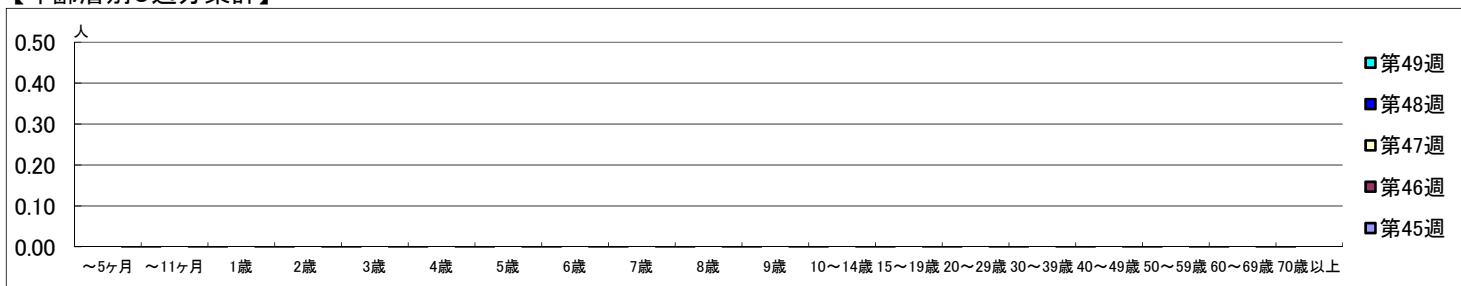
2023年11月6日 ~ 12月10日  
[2023年 第45週 ~ 第49週]

## 【区別・週別報告定点当り】

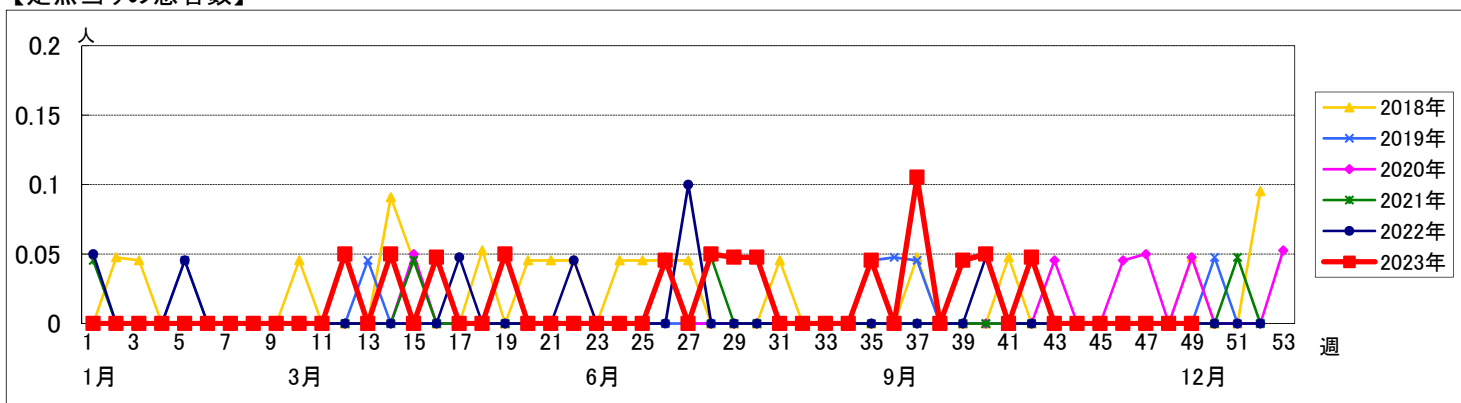
週数		区別																		
		合計	鶴見	神奈川	西	中	南	港南	保土ヶ谷	旭	磯子	金沢	港北	緑	青葉	都筑	戸塚	栄	泉	瀬谷
第45週	定点数	22	2	1	1	1	1	1	1	1	1	2	1	2	1	2	1	1	1	1
	報告定点	22	2	1	1	1	1	1	1	1	1	2	1	2	1	2	1	1	1	1
	罹患数	0	0	0	0	0	0	0	0	0	0	0	0	0	0	0	0	0	0	0
	定点当り	0	0	0	0	0	0	0	0	0	0	0	0	0	0	0	0	0	0	0
第46週	報告定点	22	2	1	1	1	1	1	1	1	1	2	1	2	1	2	1	1	1	1
	罹患数	0	0	0	0	0	0	0	0	0	0	0	0	0	0	0	0	0	0	0
	定点当り	0	0	0	0	0	0	0	0	0	0	0	0	0	0	0	0	0	0	0
	報告定点	21	1	1	1	1	1	1	1	1	1	2	1	2	1	2	1	1	1	1
第47週	罹患数	0	0	0	0	0	0	0	0	0	0	0	0	0	0	0	0	0	0	0
	定点当り	0	0	0	0	0	0	0	0	0	0	0	0	0	0	0	0	0	0	0
	報告定点	21	2	1	1	1	1	1	1	1	1	2	1	2	1	1	1	1	1	1
	罹患数	0	0	0	0	0	0	0	0	0	0	0	0	0	0	0	0	0	0	0
第48週	定点当り	0	0	0	0	0	0	0	0	0	0	0	0	0	0	0	0	0	0	0
	報告定点	22	2	1	1	1	1	1	1	1	1	2	1	2	1	2	1	1	1	1
	罹患数	0	0	0	0	0	0	0	0	0	0	0	0	0	0	0	0	0	0	0
	定点当り	0	0	0	0	0	0	0	0	0	0	0	0	0	0	0	0	0	0	0
第49週	報告定点	22	2	1	1	1	1	1	1	1	1	2	1	2	1	2	1	1	1	1
	罹患数	0	0	0	0	0	0	0	0	0	0	0	0	0	0	0	0	0	0	0
	定点当り	0	0	0	0	0	0	0	0	0	0	0	0	0	0	0	0	0	0	0
	報告定点	0	0	0	0	0	0	0	0	0	0	0	0	0	0	0	0	0	0	0

週数		合計	~5ヶ月	~11ヶ月	1歳	2歳	3歳	4歳	5歳	6歳	7歳	8歳	9歳	10~14歳	15~19歳	20~29歳	30~39歳	40~49歳	50~59歳	60~69歳	70歳以上		
			第45週	罹患数	0																		
	定点当り	0																					
第46週	罹患数	0																					
	定点当り	0																					
第47週	罹患数	0																					
	定点当り	0																					
第48週	罹患数	0																					
	定点当り	0																					
第49週	罹患数	0																					
	定点当り	0																					

## 【年齢層別5週分集計】



## 【定点当りの患者数】



# << 流行性角結膜炎 >>

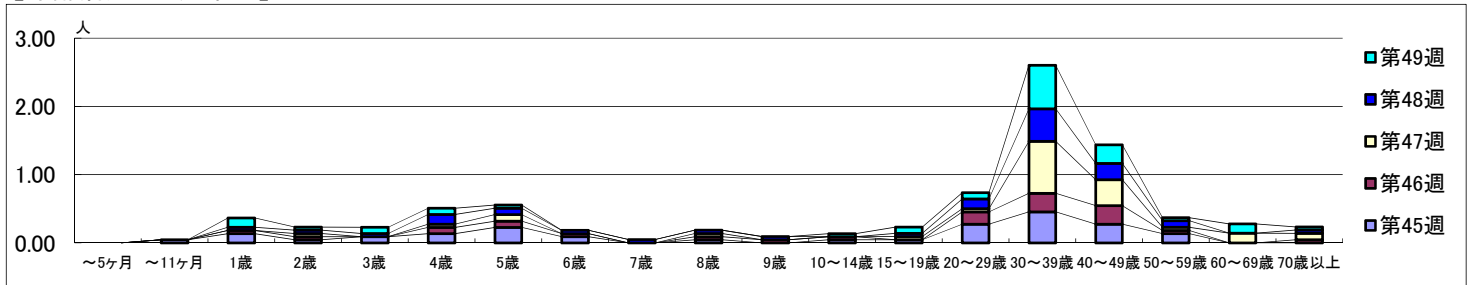
2023年11月6日 ~ 12月10日  
[2023年 第45週 ~ 第49週]

## 【区別・週別報告定点当り】

週数		区別																		
		合計	鶴見	神奈川	西	中	南	港南	保土ヶ谷	旭	磯子	金沢	港北	緑	青葉	都筑	戸塚	栄	泉	瀬谷
第45週	定点数	22	2	1	1	1	1	1	1	1	1	2	1	2	1	2	1	1	1	1
	報告定点	22	2	1	1	1	1	1	1	1	1	2	1	2	1	2	1	1	1	1
	罹患数	45	3	0	2	2	0	0	0	3	1	0	2	15	8	0	4	0	5	0
	定点当り	2.05	1.50	0	2.00	2.00	0	0	0	3.00	1.00	0	1.00	15.00	4.00	0	2.00	0	5.00	0
	報告定点	22	2	1	1	1	1	1	1	1	1	2	1	2	1	2	1	1	1	1
第46週	報告定点	22	2	1	1	1	1	1	1	1	1	2	1	2	1	2	1	1	1	1
	罹患数	28	0	2	2	0	0	0	2	0	0	2	6	5	1	2	1	2	2	3
	定点当り	1.27	0	2.00	2.00	0	0	0	2.00	0	0	1.00	6.00	2.50	1.00	1.00	1.00	2.00	3.00	3.00
	報告定点	21	1	1	1	1	1	1	1	1	1	2	1	2	1	2	1	1	1	1
	罹患数	37	0	1	0	0	0	0	4	2	2	2	0	5	10	6	1	1	1	2
第47週	報告定点	21	2	1	1	1	1	1	1	1	1	2	1	2	1	1	1	1	1	1
	罹患数	34	0	3	4	0	2	0	3	2	0	0	1	4	7	4	2	0	0	2
	定点当り	1.62	0	3.00	4.00	0	2.00	0	3.00	2.00	0	0	0.50	4.00	3.50	4.00	2.00	0	0	2.00
	報告定点	22	2	1	1	1	1	1	1	1	1	2	1	2	1	2	1	1	1	1
	罹患数	39	0	0	4	1	2	0	3	0	1	1	0	6	7	2	4	0	4	4
第49週	報告定点	22	2	1	1	1	1	1	1	1	1	2	1	2	1	2	1	1	1	1
	罹患数	39	0	0	4	1	2	0	3	0	1	1	0	6	7	2	4	0	4	4
	定点当り	1.77	0	0	4.00	1.00	2.00	0	3.00	0	1.00	1.00	0	6.00	3.50	2.00	2.00	0	4.00	4.00
	報告定点	22	2	1	1	1	1	1	1	1	1	2	1	2	1	2	1	1	1	1
	罹患数	39	0	0	4	1	2	0	3	0	1	1	0	6	7	2	4	0	4	4
第45週	罹患数	45		1	3	1	2	3	5	2		1	1	1	6	10	6	3		
	定点当り	2.05		0.05	0.14	0.05	0.09	0.14	0.23	0.09		0.05	0.05	0.05	0.27	0.45	0.27	0.14		
	報告定点	22		1	1		2	2	1		1	1	1		4	6	6	1		1
	定点当り	1.27		0.05	0.05		0.09	0.09	0.05		0.05	0.05	0.05		0.18	0.27	0.27	0.05		0.05
	報告定点	21				1	1	2			1			1	1	16	8	1	3	2
第46週	罹患数	37					1	2						1	1	16	8	1	3	2
	定点当り	1.76				0.05	0.05	0.10			0.05			0.05	0.05	0.76	0.38	0.05	0.14	0.10
	報告定点	21					3	2	1	1	1	1		1	3	10	5	2		1
	定点当り	1.62				0.05	0.05	0.14	0.10	0.05	0.05	0.05		0.05	0.14	0.48	0.24	0.10		0.05
	報告定点	22					2	2	1				1	2	2	14	6	1	3	1
第47週	罹患数	39			3	1	2	2	1				1	2	2	14	6	1	3	1
	定点当り	1.77			0.14	0.05	0.09	0.09	0.05				0.05	0.09	0.09	0.64	0.27	0.05	0.14	0.05
	報告定点	22																		
	定点当り	2.05																		
	報告定点	22																		

週数		合計	年齢層別																	
			~5ヶ月	~11ヶ月	1歳	2歳	3歳	4歳	5歳	6歳	7歳	8歳	9歳	10~14歳	15~19歳	20~29歳	30~39歳	40~49歳	50~59歳	60~69歳
第45週	罹患数	45			1	3	1	2	3	5	2		1	1	6	10	6	3		
	定点当り	2.05			0.05	0.14	0.05	0.09	0.14	0.23	0.09		0.05	0.05	0.27	0.45	0.27	0.14		
第46週	罹患数	28			1	1		2	2	1		1	1	1	4	6	6	1		1
	定点当り	1.27			0.05	0.05		0.09	0.09	0.05		0.05	0.05	0.05	0.18	0.27	0.27	0.05		0.05
第47週	罹患数	37					1	2				1		1	16	8	1	3	2	
	定点当り	1.76					0.05	0.10			0.05			0.05	0.76	0.38	0.05	0.14	0.10	
第48週	罹患数	34			1	1	1	3	2	1	1	1		1	3	10	5	2		1
	定点当り	1.62			0.05	0.05	0.05	0.14	0.10	0.05	0.05	0.05		0.05	0.14	0.48	0.24	0.10		0.05
第49週	罹患数	39			3	1	2	2	1				1	2	2	14	6	1	3	1
	定点当り	1.77			0.14	0.05	0.09	0.09	0.05				0.05	0.09	0.09	0.64	0.27	0.05	0.14	0.05

## 【年齢層別5週分集計】



## 【定点当りの患者数】

