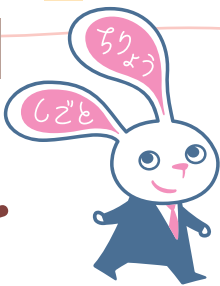


働き方を



一緒に考えてみませんか？

私たちの経験から

難病の〇〇さんでなく、
わたしをみてほしい。

自分の強みは
なんだろうって
いつも考えています。

きちんと
健康管理していても
急に悪くなることも
あるんだよ。
やっぱり一筋縄には
いかないよ。

自分の体を
守ることを
第一優先！

これから
就職・再就職を
考えている方へ

わたしは産業医に
相談をして、
一緒に考えて
もらいました。

会社の人に
どこまで話せばいいか
で悩みました

治療をしながら
仕事を続けることに
不安がある方へ

自分ができること
できないことを
伝えるように
しています。

「なんでわかってくれないの」
と思っていたけど、
まわりのみんなもわからないから、
どうしていいか
わからないんですよ。

病気で仕事は続けられないと
思い込んだけど、
聞いてくれるところは
たくさんあったんだよね。

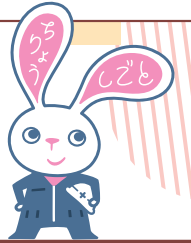
治療と仕事の両立お役立ちノート〈難病編〉

ノート形式で仕事と治療について整理しながら考えるためのツールがあります。
一度使ってみませんか？



難病のある方の就労について

働き方を一緒に考えてみませんか？



ここで相談できます

かながわ難病相談・支援センター
かながわ移行期医療支援センター



専用直通電話: **045-321-2711** FAX: **045-321-2651**

患者さんやご家族から色々な相談にのっています。就労のこと、どんなことでもお話しください。若い方たちの就労も支援しています。

神奈川県難病団体連絡協議会
(通称:かながわなんびょうれん)



相談電話: **080-9039-5428**

電子メール: info@kanagawa-nanbyoren.com

難病の患者さんやご家族などによる患者会が連携し、当事者相談や療養のための情報提供を中心に皆さまの気持ちに寄り添う活動をしています。

横浜公共職業安定所(ハローワーク)
専門援助部門

電話: **045-663-8609**

部門コード 46 #

「難病患者就職サポーター」があなたの相談をお待ちしています。



横浜市障害者
就労支援センター



障害のある方の就労と働き続けることをサポートしています。

主治医

病気のことだけでなく、仕事や生活のことも聞いてください。

病院の医療ソーシャルワーカー

お困りのことをお聞きします。
治療と仕事の両立についても一緒に考えましょう。

※相談の受付時間はそれぞれ異なりますので、HP等でご確認ください。