

5～12 ページは港南区版です

特集 「思い」のボタンをつないでいこう

「港南ひまわりプラン」

ふだんの 暮らしを しあわせに… 8・9



こうなん

2020年

No. 270

4

月号

地域通信

皆さんの地域活動を紹介します!



手作りの看板



ピアノの伴奏に合わせて



スタッフと一緒に楽しいおしゃべり



左から代表の尾崎さんと副代表の米村さん

空き家活用の居場所が待望のオープン

サロットひぎり

日限山三丁目の閑静な住宅街の一角に、地域の居場所「サロットひぎり」が今年1月にオープンしました。建物はここ1年ほど空き家状態になっていた、築40年の2階建て戸建て住宅です。

日限山は高齢者が多く住む地域。一人暮らしで、ほかの人と話すことがほとんどない人も増えています。また、自由に使える場所があったら良いなという地元住民の声もありました。一方で、空き家を活用した居場所づくりに奔走していた連合自治会役員の皆さん。それぞれの強い思いが持ち主に届き、居場所が誕生しました。

運営は「港南プラザ居場所を考える会」。開館は、火・金曜日の10時～17時、利用料は大人300円、子どもは無料で日限山住民に限らず誰でも利用できます。代表を務めるのは、長年民生委員として地域で大活躍の尾崎芳江さん。「お茶を飲みながらおしゃべりしたり、音楽を聴いたり、ピアノを弾いたり、歌ったりと自由に楽しい時間を過ごすことができます。近くに小学校があって、授業参観の帰りに親子で利用する人もいます。年末年始も祝日でも火・金曜日はやります! 本当は毎日開館したいけど、スタッフが足りません」と切実な悩みも…

「サロットひぎり」という名前を付けたのは、副代表も務める港南プラザ自治会会長の米村純正さん。「ありきたりではなく、『えっ! それ何?』と興味を引くものにしたかった。『サロット』はイタリア語でリビングルームという意味。良い名前でしょ」と笑顔で話してくれました。「いつ行ってもいい 誰が行ってもいい 何をしてもいい」が、コンセプト。ゆったりと温かい時間が流れている「サロットひぎり」は、いつでも優しいスタッフさんが迎えてくれます。

今月の活動は…

外出促進



3 すべての人に健康と福祉を

居場所づくり



11 住み続けられるまちづくりを

空家活用



12 つくる責任 つかう責任

地域活動



17 パートナシップで目標を達成しよう

SDGs

SDGs(エス・ディー・ジーズ)とは、「Sustainable Development Goals」の略称で、2015年9月の国連サミットで採択された持続可能な世界を実現するための開発目標です。17のゴール・169のターゲットから構成され、地球上の誰一人として取り残さないことを誓っています。横浜市は、SDGsの達成に貢献する自治体として「SDGs未来都市」に選定されています。

私たち一人ひとりの身近な行動が、この目標を達成する第一歩となります。地域通信で紹介する活動も、SDGsにつながっていることを、ぜひ知ってください。

人口と世帯数
(令和2年3月1日現在)人口…213,531人
(前月比-55人)世帯数…94,036世帯
(前月比+23世帯)

港南区役所

〒233-0003
港南区港南4-2-10

☎847-8484 (代表電話)

【開庁時間】月～金曜日 8時45分～17時 ※祝休日・年末年始を除く

編集・発行 港南区役所広報相談係(☎847-8321 ☎846-2483)

情報
発信中!

港南区ホームページ

港南区役所

検索

https://www.city.yokohama.lg.jp/konan/

4月の土曜開庁日 11日・25日 9時～12時

※取扱業務は、戸籍課・保険年金課・子ども家庭支援課の一部業務です。

取扱いのできない業務もありますので、事前に各窓口にお問い合わせください

区役所からのお知らせ

イベントなどは、新型コロナウイルス感染症の拡大防止のため、中止・延期になる場合があります。参加の際には、事前にお問い合わせください。



大崎市
イメージキャラクター
「パタ崎さん」

明るく元気 ひまわり港南 区の花「ひまわり」を咲かせよう!

ひまわりを通して交流している宮城県大崎市から、今年もひまわりの種が届きました。この種を皆さんに配布します。たくさん咲かせて、港南区のまちをもっと明るく元気にしましょう。

- 配布日** 4月20日(月)から
- 配布場所** 区役所5階54番窓口
- 配布数** 200人(先着)、1人1袋(40粒程度)



大崎市「ひまわりの丘」



～ひまわりで深まる大崎市との絆～

宮城県大崎市は、三本木地域にある「ひまわりの丘」が有名で、毎年42万本ものひまわりが咲きます。観光でこの地を訪れた人が「港南区の花もひまわりですよ」と話したことがきっかけで交流が始まり、小学生の相互訪問などを通じて絆を深めています。



よろしくね!



港南区ひまわり交流協会の
マスコットキャラクター
区の鳥シジュウカラ「ティットくん」

問合せ 区役所青少年育成担当(☎847-8396 ㊟842-8193)



たくさんの「未来の自分にメッセージ」ありがとうございました

区制50周年を記念し、区内の小・中学校、特別支援学校の皆さんに、未来の自分へのメッセージを募集しました。

その結果、33校から10,000通を超える「夢や目標」が書かれた手紙が集まりました。10年間区役所で大切に保管し、区制60周年の年にお届けします。皆さんの夢や目標が実現するよう願っています。

50周年のテーマ「愛あふれる♡ふるさと港南に」。「あいさつ」「ささえあい」「たすけあい」「みまもりあい」をよりいっそう大切にする港南区となるよう、みんなで取り組んでいきましょう。

港南区制50周年記念事業実行委員会 委員長 藤田 誠治
港南区長 今富 雄一郎



困ったときに 特別相談のご案内

弁護士による法律問題などの専門相談を行っています。

法律相談(予約制 ^{※1})	毎週金曜日・第3水曜日 13時～16時
司法書士相談(予約制 ^{※2})	第1火曜日 13時～16時
行政書士相談(予約制 ^{※2})	第2水曜日 9時～12時
公証相談(予約制 ^{※2})	第3木曜日 13時～15時
交通事故相談	第3火曜日 9時～12時、13時～16時
行政相談	第2木曜日 13時～16時

祝休日・年末年始を除きます。

※1 相談日の2週間前の同じ曜日(祝休日の場合は翌開庁日)から電話か直接区役所1階1番窓口へ

※2 当日までに電話か直接区役所1階1番窓口へ

問合せ 区役所広報相談係(☎847-8321 ㊟846-2483)

子どものことで悩んだり 困ったりしたときは 子ども・家庭支援相談

乳幼児期から学童・思春期の子どもに関する相談に教育相談員・学校カウンセラー・保育士・保健師が応じます。

日時 月～金曜日 8時45分～17時
※祝休日・年末年始を除く

場所 区役所4階

相談方法 電話または面接(予約制)
※相談は無料です
※秘密は厳守します(匿名可)



問合せ 区役所学校連携・こども担当(☎847-8439 ㊟842-0813)

港南区総合庁舎駐車場の料金が変わります

4月1日からの利用料金は、次のとおりです。

8時40分～18時 ▶ 30分 200円
18時～8時40分 ▶ 60分 100円
18時～8時40分 ▶ 一泊料金 500円
土・日曜日、祝休日 当日最大900円(24時まで)

※21時30分～8時40分は、入出庫できません

※区役所に手続や相談等で来庁した人は、これまでどおり一定時間利用料金が減免されます

問合せ 市民局地域施設課(☎671-2086 ㊟664-5295)
区役所予算調整係(☎847-8314 ㊟841-7030)

凡例 日時 会場 対象・定員 費用 申込み 往復はがき はがき (消)消印有効 電話番号 ファクス番号 問合せ 保育あり
 Eメールアドレス 必要事項は「行事名・〒・住所・氏名(ふりがな)・電話番号・往復はがきは返信先」 ●特に記載のない場合は無料、自由参加、締切日必着



こうなんタネットちゃん

気軽に
来てね♪

港南区民活動支援センターってこんなところ

活動を始めたい人から活動を広げたい人まで、皆さんの自主的な活動をサポートしています。
 退職後に何かを始めたい人、子育てが一段落して自分の時間を楽しみたい人、趣味などを
 一緒に楽しむ仲間が欲しい人、ぜひお立ち寄りください。

★ 区内の情報が集まります

区内で活動している団体の情報や、イベントの開催情報のチラシを扱う情報コーナーのほか、ウェブサイト「ひまわりタネット」でも活動情報を紹介しています。同じ趣味の活動をしている団体を探すこともできます。



★ 活動にあたっての相談に応じています

相談内容に応じて、活動に必要な資料や機材、講師などの情報提供や、コーディネートをしています。

また、さまざまな知識や技術を地域活動に役立てたい人の「街のアドバイザー登録制度」もあります。

※街のアドバイザーは、個人への紹介は行っていません



★ 機材や会議室の貸出しをしています

貸出用のスクリーンやプロジェクター、パネルシアター、パラバルーン、おもちゃなどがあります。活動の打合せができる会議室やチラシを作るための印刷機も利用できます。

※機材・会議室の使用には団体登録が必要です

※会議室では、講座や勉強会はできません

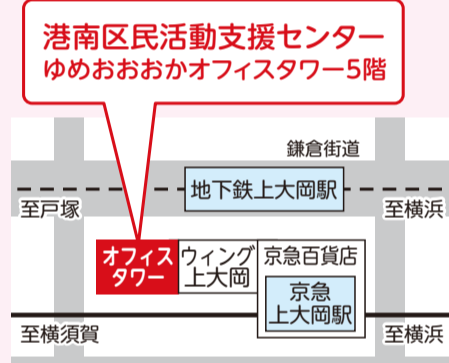


港南区民活動支援センター

所在地 上大岡西1-6-1
 ゆめおおおか
 オフィスタワー 5階
 (京急・地下鉄上大岡駅下車)

※3年春に港南中央駅前に移転予定です

開館時間 平日 8時45分～17時15分
 第2・4土曜日 9時～12時
 ※祝休日・年末年始を除く



問合せ 区民活動支援センター(☎841-9361 fax 841-9362)

市民税・県民税の申告期限を延長します

3階31番窓口の「令和2年度市民税・県民税」の申告受付は、4月16日(木)まで期限を延長します。

※所得税の確定申告書の提出は、横浜南税務署(☎789-3731)へ

問合せ 区役所市民税担当(☎847-8351 fax 841-1596)

イベントなどの情報

■映画「ピア」上映会

☎6月6日(土) 13時30分～15時30分
 港南区民文化センターひまわりの郷(京急・地下鉄上大岡駅下車) 1
 200人(抽選) 甲5月19日までに往
 必要事項を書いて港南区在宅医療相
 談室(☎350-7008 fax 847-4152)
 へ ※はがき1枚につき2人まで

■親子でわらおう! ふれあおう!

☎5月14日(木) 10時15分～11時30分
 港南中央地域ケアプラザ 1
 2歳の子と保護者20組(先着) 甲4月
 13日10時から電話で大久保保育園
 (☎842-0399 fax 842-0245)へ

■移動図書館はまかぜ号

巡回バスで本の貸出サービス
 ☎4月16日(木)、4月30日(木) 10時
 ～11時 ※荒天中止 港南中央
 公園(JR港南台駅下車) 甲当日直接
 会場へ 中央図書館サービス課(☎
 262-0050 fax 231-8299)

福祉保健センターの検診など

■一般精神保健相談

☎4月22日(水)・23日(木) 14時～17時 区役所4階
 区役所障害者支援担当(☎847-8446 fax 845-9809)へ

■ひきこもり等の困難を抱える若者の専門相談

☎4月13日(月)・24日(金) 14時～17時 区役所4階
 市内在住の15～39歳の人と家族
 甲電話で区役所学校連携・こども担当(☎847-8439 fax 842-0813)へ

■乳幼児歯科相談(歯科健診あり)

☎4月20日(月) 13時15分～15時、5月7日(木) 9時15分～11時
 区役所3階(健診・検査フロア) 1 未就学児
 甲電話で区役所こども家庭係(☎847-8410 fax 842-0813)へ

■なかよしブラッシング

☎4月22日(水) 10時～11時30分 区役所3階(健診・検査フロア)
 1 おおむね1歳2か月以下で歯が2本以上生えた子と保護者
 甲区ホームページで「港南区 なかよしブラッシング」検索へ
 区役所健康づくり係(☎847-8438 fax 846-5981)へ



■離乳食教室

☎4月22日(水) 13時30分～15時 区役所3階(健診・検査フロア)
 1 おおむね7・8か月児で1日2回食の子と保護者20組(先着)
 甲4月13日8時から区ホームページで
 「港南区 離乳食教室」検索へ
 区役所健康づくり係(☎847-8438 fax 846-5981)へ



特集



“思い”のボタンをつないでいこう

「港南ひまわりプラン」

ふだんのくらしをしあわせに

「港南ひまわりプラン(地域福祉保健計画)」は、お互いに支えあえる関係を充実させ、地域をより良くしていくための計画です。計画期間を5年とし、現在の第3期計画は令和2年度末までです。令和3年度から7年度までを計画期間とする第4期計画について検討を進めています。

問合せ 区役所事業企画担当(☎847-8441 ☎846-5981)

港南ひまわりプランとは?

港南ひまわりプラン

「区計画」と「地区別計画」で、できています。

区全体の目標や取組

地区ごとの特性を踏まえた目標や取組

「港南ひまわりプラン」は、「ふだんのくらしをしあわせに」を基本理念に、地域の皆さんと一緒に、地域ケアプラザ、区社会福祉協議会、区役所などが連携して進めています。第3期計画の詳細はこちら

第3期港南ひまわりプラン 検索

第3期港南ひまわりプラン(区計画)の成果

第3期計画(区計画)では、4つの「共通のテーマ」と4つの「分野別のテーマ」に分け、取組を進めてきました。

共通のテーマ



分野別のテーマ

- 健康づくり
- 高齢者
- 障がい児・者
- 子ども・青少年

「分野別テーマ」の取組の一部を紹介します



健康づくり

「健康アクションこうなん5」*が合言葉

委嘱団体、活動団体の皆さんと一緒に、一人ひとりの健康増進につながる取組を進めてきました。ウォーキングやラジオ体操、健康づくり講座などは、地域の中のつながりづくりにもなっています。



*健康づくりのための行動目標「あるこう! 毎日」「たべよう! 野菜」「まもろう! 歯」「なくそう! たばこの煙」「やすもう! しっかり」

高齢者

多くの人が受講「認知症サポーター養成講座」

認知症を理解し、地域で認知症の人やその家族を手助けする「認知症サポーター」を養成する講座を開催し、7,214人(平成28~30年度)もの人が受講しました。認知症になっても安心して暮らせるまちのために、理解の輪が広がっています。



障がい児・者

広がるあたたかな見守り「障がい理解啓発ポスター」

障がいからくる行動を知って、温かく見守ってもらいたい、そんな思いでポスターを作成しました。医療機関や駅などに掲示し、障がいへの理解が広がっています。地域の話し合いや地域防災拠点の訓練などで、障がい児・者と活動者がつながり、支えあえる関係づくりが進んできました。



子ども・青少年

地域の子どもたちをつなぐ「子ども食堂」

食事を楽しみながら交流する「子ども食堂」など、地域の子どもの居場所や大人と子どもがつながる場が増えました。

「学援隊」港南ひまわり83運動

登下校を見守る「学援隊」、登下校の時間帯に外での用事をする「港南ひまわり83運動」など、見守りの輪が広がっています。



こんな取組も広がりました

高齢者や障がい者のいざという時の見守りアイテムである「ひまわりホルダー」、事業者の皆さんにゆるやかな見守りに協力してもらう「見守り協力事業者」など、見守り・支えあいの仕組みづくりが進んできました。

また、地域でもさまざまな取組を通し、一人ひとりがつながる場・機会が広がり、お互いを知り、顔の見える関係づくりも進んでいます。



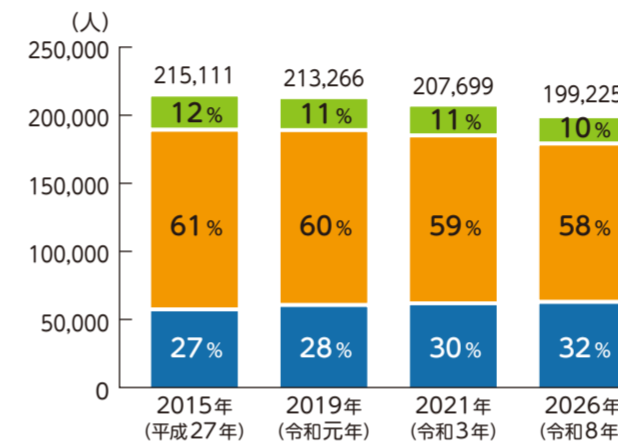
見えてきた課題

第3期計画で取組が進んできた一方で、こんな課題も見えてきました。

- ・地域活動の担い手確保につながる取組も行ってきましたが、担い手に関しては継続した課題になっています。
- ・世代を問わず、生活上の心配事がある人や、複数の困り事を抱えている世帯も多くなってきています。

データから見える、港南区の現状や課題

①人口が減少し、高齢化が進んでいます

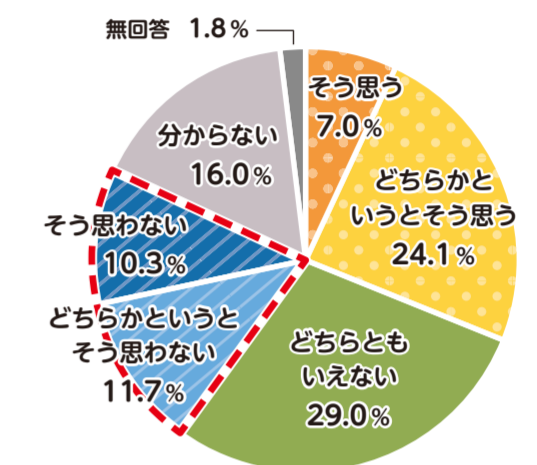


港南区では、第4期計画期間の令和3年から8年までの間に約8千人の人口減少が見込まれる一方で、65歳以上の高齢者は増加することが見込まれています。また、人口減少が進む一方で、65歳以上の夫婦のみ世帯・単独世帯の増加も見込まれています。

資料：2015年は国勢調査。2019年は1月1日現在人口、2021~2026年は横浜市将来人口推計

②地域でのつながりがない人も多くなっています

困った時にはお互いに支え合う地域でのつながりがある



地域とのつながりがあると答えた人の割合が約3割でした。一方で、約2割の人はつながりがないと感じています。

資料：令和元年度港南区区民意識調査

誰もが住み慣れた地域で安心して暮らしていける港南区にしていくためには、地域のつながりを深め、見守り・支えあえる関係や仕組みづくりを進めていく必要があります。現状の課題や区民の皆さん、関係団体の皆さんの声を踏まえて、第4期計画の策定を進めていきます。

第4期港南ひまわりプラン(区計画)の策定に向けて



計画の検討、策定にあたっては、地域福祉保健推進協議会において、地域の代表者の皆さんと地域ケアプラザ・区社会福祉協議会・区役所が一緒になって、地域の意見を取り入れながら進めています。

「知る」「つながる」「できることをやる」「支えあう」こんな地域に、こんなふるさとにしたい…

“その思いの実現は みんなの一步からはじまります”

地区別計画の策定も進行中

あなたが住むまちの計画があります。地区別計画は、区内15地区ごとに第4期計画の策定を進めています。

第3期の各地区の計画はこちら

港南ひまわりプラン 地区別計画 検索

「港南ひまわりプラン応援補助金」申込受付のお知らせ

第3期港南ひまわりプランに沿った取組や活動に対して補助金を交付し、取組・活動を応援します。

- 申込期間 4月1日(水)~5月29日(金) 8時45分~17時
- 申込方法 申請書を直接区役所事業企画担当5階50番窓口へ

※詳しくは「申請の手引き」をご確認ください
※申請書類等は区役所・区内地域ケアプラザで配布しています。また、区ホームページからもダウンロードできます

施設からのお知らせ

イベントなどは、新型コロナウイルス感染症の拡大防止のため、中止・延期になる場合があります。参加の際には、事前にお問い合わせください。

●施設のイベントの申込み・問合せは各施設へ ●特に記載のない場合は無料、自由参加、締切日必着

港南地区センター
 〒234-0051 日野1-2-31
 ☎841-8411 ☎841-8424
 休館：第1月曜日(祝休日の場合は翌日)

- ママとベビーの体操教室(スプリング)(全9回)
 ①コアラ・クラス②カンガルー・クラス
 ④4月20日～6月29日の5月4日と6月1日を除く毎週月曜日 ①10時～11時②11時～12時 ①⑥か月～1歳の子と保護者②2～3歳の子と保護者各10組(先着) ¥3,600円 ④4月11日13時から電話か直接施設へ
- キッズ英会話(全6回)
 ④5月12日～6月16日の毎週火曜日16時30分～17時30分 ①6歳～小学3年生15人(未就学児は保護者同伴)(先着) ¥3,000円、テキスト代2,000円 ④4月28日13時から電話か直接施設へ
- 庭匠の技を伝授「庭造りのための剪定」・春(全3回)
 ④5月13日～27日の毎週水曜日 13時30分～16時30分 ①20歳以上20人(先着) ¥1,500円 ④4月29日13時から電話か直接施設へ
- 家庭で楽しむハーブの「寄せ植え」
 ④5月15日(金)10時～12時 ①20歳以上20人(抽選) ¥1,500円 ④5月1日までに④に必要事項を書いて施設へ

港南台地区センター
 〒234-0054 港南台5-3-1
 ☎835-2811 ☎835-2812
 休館：第4月曜日(祝休日の場合は翌日)

- 最高の遺言書を遺す
 ④5月16日(土)12時30分～14時30分 ①20人(先着) ④4月11日13時から電話か直接施設へ
- 母の日のブローチづくり
 カーネーションのブローチを作ろう
 ④5月2日(土)13時～14時30分 ①4歳～小学生20人(未就学児は保護者同伴)(先着) ¥500円 ④4月11日13時から電話か直接施設へ
- ダンスフェスタ 出演者募集
 ④6月13日(土)14時～16時 ①10組(抽選) ④4月30日までに直接、またはファクスか申込書(施設で配布)に必要事項を書いて施設へ
- あそびにきてね☆おはなしのへや
 ④毎月第3木曜日 10時30分～11時30分 ①未就学児と保護者 ④当日直接施設へ

永谷地区センター
 〒233-0006 芹が谷5-47-5
 ☎823-7789 ☎823-7847
 休館：第2月曜日(祝休日の場合は翌日)

- 春のコンサート
 落語と津軽三味線
 ④4月19日(日)13時30分～15時 ①200人(先着) ④当日直接施設へ ※室内履き持参
- 有名店の元調理長から学ぶ! 中華料理教室
 ④5月22日(金)10時～13時 ①18歳以上16人(先着) ¥1,000円 ④4月11日13時から電話か直接施設へ
- 季節の保存食教室
 ～梅ジュースと梅味噌作り
 ④5月24日(日)10時～13時 ①18歳以上20人(先着) ¥1,200円 ④4月11日13時から電話か直接施設へ
- プレート&ボウル作り教室
 ④5月17日(日)9時30分～11時30分 ①小学生以上24人(小学1・2年生は保護者同伴)(先着) ¥700円 ④4月11日13時から電話か直接施設へ

東永谷地区センター
 〒233-0011 東永谷1-1-12
 ☎826-3882 ☎826-3910
 休館：第3月曜日(祝休日の場合は翌日)

- 感謝を贈ろう
 「母の日フラワーアレンジメント」
 ④5月9日(土)10時～12時 ①小学生16人(1・2年生は保護者同伴)(先着) ¥500円 ④4月11日10時から電話か直接施設へ
- 手軽に作るカフェランチ&スイーツ(全3回)
 ④5～7月の毎月第4火曜日 10時～13時 ①18歳以上12人(抽選) ¥3,000円 ④5月12日までに④に必要事項を書いて施設へ
- 初心者のためのヨガ教室(全5回)
 ④5月8日～7月10日の第2・4金曜日15時30分～17時 ①18歳以上20人(抽選) ¥2,000円 ④4月25日までに④に必要事項と年齢を書いて施設へ
- エアロビクス(初級クラス)講座(全5回)
 ④5月15日～7月3日の第1・3・5金曜日 10時～11時30分 ①18歳以上25人(抽選) ¥2,000円 ④5月1日までに④に必要事項と年齢を書いて施設へ

野庭地区センター
 〒234-0056 野庭町612
 ☎848-0100 ☎848-0101
 休館：第3月曜日(祝休日の場合は翌日)

- 女性健康マージャン教室(初心者)(全10回)
 ④5～9月の毎月第1・3木曜日 13時～15時30分 ①20歳以上の女性16人(抽選) ¥4,000円 ④4月25日までに④に必要事項と年齢を書いて施設へ
- 廻る着物リメイク教室(全4回)
 ④5月19日～6月30日の隔週火曜日15時～17時30分 ①20歳以上15人(抽選) ¥2,000円 ④5月5日までに④に必要事項と年齢を書いて施設へ

港南台地域ケアプラザ
 〒234-0054 港南台3-3-1
 ☎834-3141 ☎834-3145

- ほっとセミナー
 協力医による健康応援セミナー
 ④4月28日(火)13時30分～15時 ①30人(先着) ④4月13日9時から電話か直接施設へ
- 認知症家族のつどい
 ④5月21日(木)10時30分～12時 ①認知症の人と介護している家族15人(先着) ④4月13日9時から電話か直接施設へ

野庭地域ケアプラザ
 〒234-0056 野庭町612
 ☎848-0111 ☎848-0106

- 元気のちかみち春講座(全2回)
 ロコモ予防体操、口腔ケア、栄養など
 ④5月21日(木)・29日(金)13時30分～15時30分 ①おおむね60歳以上30人(先着) ④4月13日9時から電話か直接施設へ
- なごみの会
 介護者同士の情報交換
 ④4月16日(木)10時～11時30分 ①介護をしている人、介護をする予定のある人 ④当日直接施設へ
- ママと子のおしゃべりサロン
 ④4月28日(火)10時30分～11時30分 ①1～3歳の子と保護者 ④当日直接施設へ
- にこにこ野庭サロン
 お茶を飲みながら楽しい時間を過ごそう
 ④4月23日(木)13時30分～15時 ¥100円 ④当日直接施設へ

港南中央地域ケアプラザ
 〒233-0003 港南4-2-7
 ☎845-4100 ☎845-4155

- <シニアライフ港南中央>
 高齢者の住まいや施設について
 ④5月20日(水)10時～11時30分 ①30人(先着) ④4月11日9時から電話か直接施設へ
- どれみの森のお友達 どんぶり(全10回)
 親子で音楽遊び
 ④6月～3年3月の毎月第1木曜日 10時30分～11時30分 ①4月1日時点で1歳の子と保護者20組(抽選) ¥4,000円 ④4月20日までに④に必要事項と子の氏名(ふりがな)・生年月日を書いて施設へ
- どれみの森のお友達 くれよん(全10回)
 ④5月～3年3月の12月を除く毎月第4月曜日 ※8月と11月は第5月曜日 10時30分～11時30分 ①4月1日時点で2・3歳の子と保護者22組(抽選) ¥4,000円 ④4月20日までに④に必要事項と子の氏名(ふりがな)・生年月日を書いて施設へ
- はじめての囲碁教室(全10回)
 ④5～9月の毎月第2・4土曜日 9時30分～11時 ①初めて囲碁をする70歳以上、小学生12人(先着) ④4月11日9時から電話か直接施設へ

東永谷地域ケアプラザ
 〒233-0011 東永谷1-1-12
 ☎826-1097 ☎826-1071

- 1歳児子育て学級「ひよこくらぶ」春(全6回)
 ④5月19日(火)・31日(日)、6月2日(火)・9日(火)・16日(火)、7月14日(火)10時～11時30分 ①5月19日時点で1歳の子と保護者20組(先着) ¥500円 ④4月11日10時から電話か直接施設へ

芹が谷地域ケアプラザ
 〒233-0006 芹が谷2-16-12
 ☎828-5181 ☎828-5182

- 芹が谷ステーション
 プラレールをつないで遊ぼう
 ④毎月第3日曜日 9時30分～11時30分 ①小学3年生以下の子と保護者 ④当日直接施設へ

以下は広告スペースです。「広報よこはま」に掲載されている内容とは関係ありません。

凡例 ㊦日時 ㊧会場 ㊨対象・定員 ㊩費用 ㊪申込み ㊫往復はがき ㊬はがき (消)消印有効 ㊭電話番号 ㊮ファクス番号 ㊯問合せ ㊰保育あり
 ㊱Eメールアドレス ㊲必要事項は「行事名・〒・住所・氏名(ふりがな)・電話番号・往復はがきは返信先」 ●特に記載のない場合は無料、自由参加、締切日必着

下永谷地域ケアプラザ
 〒233-0016 下永谷3-33-5
 ☎826-2640 ㊮826-2641

■キッズスペース
 ㊦毎週水曜日 15時～16時30分 ㊨小学生以下(未就学児は保護者同伴)
 ㊪当日直接施設へ

日限山地域ケアプラザ
 〒233-0015 日限山1-66-55
 ☎827-1870 ㊮827-1872

■にこにこひろば
 子どもと家族と一緒に楽しめる広場
 ㊦毎月第3火曜日 10時～11時30分
 ㊨3歳以下の子と保護者 ㊪当日直接施設へ ※5月のみ申込制、4月11日10時から電話か直接施設へ

■将棋しましょ。
 ㊦5月10日(日)・24日(日)13時～16時 ㊨小学生以上20人(小学1・2年生は保護者同伴)(先着) ㊪4月11日10時から電話か直接施設へ

日野南地域ケアプラザ
 〒234-0055 日野南3-1-11
 ☎836-1801 ㊮836-1813

■ヨガサークル「プルシャ」
 ㊦毎月第1金曜日 ※4月は第4金曜日 10時30分～12時 ㊨女性 ㊩500円
 ㊪4月11日9時から電話か直接施設へ

上大岡コミュニティハウス
 〒233-0001 上大岡東2-9-38
 ☎352-7177 ㊮352-7178
 休館：第2火曜日(祝休日の場合は翌日)

■上大岡コミュニティハウスまつり
 作品展示や発表会、即売など
 ㊦4月18日(土)10時～15時 ㊪当日直接施設へ

■土曜健康体操(全9回)
 口コミ体操など介護予防体操
 ㊦5月2日～7月25日の5月16日、6月20日、7月11日・18日を除く毎週土曜日 10時～11時30分 ㊨50歳以上28人(抽選) ㊩1,500円 ㊪4月25日21時までに電話か直接施設へ

■健康体操(全9回)
 口コミ体操やセラバンドを使った体操
 ㊦5月18日～7月20日の5月25日を除く毎週月曜日 10時～11時30分 ㊨50歳以上28人(抽選) ㊩1,500円 ㊪4月27日21時までに電話か直接施設へ

港南台コミュニティハウス
 〒234-0054 港南台2-14-1
 ☎・㊮832-2320
 休館：水・金曜日

■プリザーブドで作る自分へのご褒美「ダイヤモンド★ローズ」
 ㊦5月26日(火)10時30分～11時30分 ㊨18歳以上12人(抽選) ㊩2,000円 ㊪5月8日までに㊫に㊲必要事項を書いて施設へ

■Aloha(愛の)フラ・ハラウフラダンス入門(全8回)
 ㊦5月21日～7月9日の毎週木曜日10時30分～12時 ㊨18歳以上10人(抽選) ㊩3,000円 ㊪5月9日までに㊫に㊲必要事項と年齢を書いて施設へ

上永谷コミュニティハウス
 〒233-0012 上永谷4-12-14
 ☎・㊮843-8950
 休館：水・金曜日

■書道を始めませんか(全3回)
 ㊦5月26日～6月23日の隔週火曜日13時30分～15時 ㊨15人(先着) ㊩1,000円 ㊪4月11日9時30分から電話か直接施設へ

■インターネット活用講座
 ㊦5月10日(日)10時～11時30分 ㊨10人(先着) ㊩1,000円 ㊪4月11日9時30分から電話か直接施設へ

■歌声広場
 ピアノ演奏で一緒に歌いましょう
 ㊦5月14日(木)10時30分～11時30分 ㊨30人(先着) ㊩100円 ㊪4月11日9時30分から電話か直接施設へ

桜道コミュニティハウス
 〒233-0003 港南6-2-3
 ☎843-5406 ㊮843-5109
 休館：第4月曜日(祝休日の場合は翌日)

■マグマパワーいっぱいの消臭ボードにお花をアレンジ!
 ㊦5月30日(土)10時～12時 ㊨18歳以上15人(先着) ㊩500円 ㊪4月12日10時から電話か直接施設へ

■桜道わくわく劇場
 人形劇・パネルシアターを楽しもう!
 ㊦5月18日(月)10時～11時30分 ㊨未就学児と保護者20組(先着) ㊩300円 ㊪4月11日10時から電話か直接施設へ

■カラーサンドで飾る「グリーンポット」
 ㊦5月13日(水)10時～11時30分 ㊨18歳以上12人(先着) ㊩1,200円 ㊪4月11日13時から電話か直接施設へ

日野南コミュニティハウス
 〒234-0055 日野南6-14-1
 ☎843-2092 ㊮843-2093
 休館：第4月曜日(祝休日の場合は翌日)

■消臭効果のあるアートフラワーづくり
 ㊦5月23日(土)10時～12時 ㊨20歳以上10人(先着) ㊩500円 ㊪4月15日9時から電話か直接施設へ

■春の園芸教室「ハーブの寄せ植え」
 ㊦5月11日(月)10時～11時30分 ㊨20歳以上16人(先着) ㊩1,200円 ㊪4月11日9時から電話か直接施設へ

■おはなし会
 ㊦4月15日(水)10時30分～11時 ㊨未就学児と保護者 ㊪当日直接施設へ

■ふれあいカフェタイム
 コーヒーを飲みながら楽しく話そう
 ㊦4月22日(水)11時～14時 ※時間内出入り自由 ㊪当日直接施設へ

日限山コミュニティハウス
 〒233-0015 日限山2-16-1
 ☎・㊮845-1155
 休館：火・金曜日

■歌おう会～春
 ㊦4月16日(木)14時～16時 ㊨50人(先着) ㊩200円 ㊪当日直接施設へ
 ■パラバルーンで遊ぼう～あそび・隊!
 ㊦5月28日(木)10時～11時30分 ㊨未就学児と保護者20組(先着) ㊪4月11日9時から電話か直接施設へ

野庭すずかけコミュニティハウス
 〒234-0056 野庭町346-2
 ☎・㊮843-9765
 休館：水・金曜日

■木目込み人形体験 福を招く「ミニのふくろう」(ストラップ付)
 ㊦4月27日(月)10時～12時 ㊨20歳以上8人(先着) ㊩800円 ㊪4月11日9時から電話か直接施設へ
 ■運動のススメ! さあ「楽しく身体を動かしましょう」(全3回)
 ストレッチ、筋肉トレーニング、リズム体操
 ㊦5月12日～26日の毎週火曜日 14時30分～16時 ㊨20歳以上10人(先着) ㊩1,000円 ㊪4月11日9時から電話か直接施設へ



地域子育て支援拠点 はっち
 〒234-0051 日野2-4-6
 ☎840-5882 ㊮848-0688
 休館：祝休日、日・月曜日

■プレパパ・プレママ・おじいさん・おばあさんのための初めての沐浴体験
 ㊦5月16日(土)13時～15時 ㊨第1子を妊娠中の人と家族20人(抽選) ㊪4月21日17時までに電話か直接施設へ

■パパも一緒に公園であそぼう!
 ㊦4月11日(土)10時30分～11時15分 ※雨天中止 ㊨日野中央公園 ㊨未就学児と保護者 ㊪当日直接会場へ

■横浜子育てサポートシステム 入会説明会
 子どもを預け預かり合う、会員制の有償支え合い活動の説明会
 ㊦4月25日(土)13時30分～14時30分 ㊨子育ての支援を受けたい人(生後57日以上小学6年生までの保護者)・支援したい人(20歳以上) ㊪前日までに専用電話(☎515-7306)へ

港南区社会福祉協議会
 〒233-0003 港南4-2-8
 ☎841-0256 ㊮846-4117

■はじめての手話講座(全10回)
 ㊦5月27日～8月5日の7月1日を除く毎週水曜日 18時30分～20時30分 ㊨区内在住・在勤の人30人(先着) ㊩2,100円 ㊪4月13日9時から電話か直接施設へ

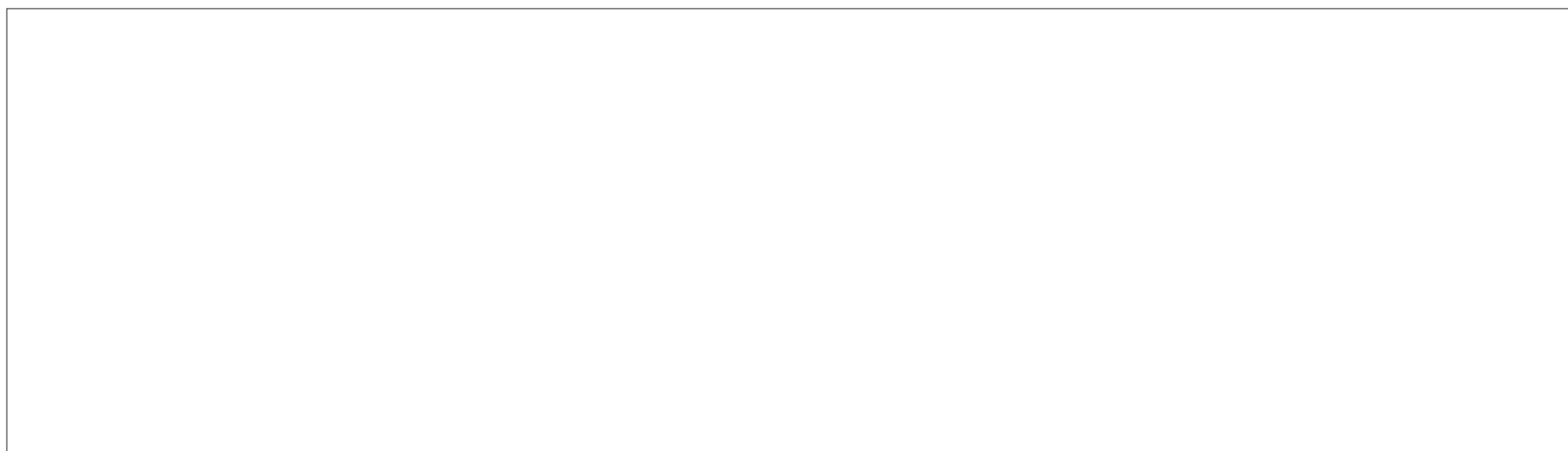
■傾聴ボランティア養成講座(全4回)
 ㊦6月10日～7月1日の毎週水曜日13時30分～15時30分 ㊨月1回の定例会参加、月1回の活動が可能な人20人(抽選) ㊩1,500円 ㊪4月27日までに㊫に㊲必要事項と年齢、志望動機を書いて施設へ

■「こうなん ふれあい助成金」
 「共同募金・年末たすけあい配分助成」受付期間のお知らせ
 ㊦4月8日(水)～17日(金)9時30分～16時 ※土・日曜日を除外 ㊨区内を活動拠点とする団体・施設など ㊪直接施設へ

港南プール
 〒234-0054 港南台6-22-38
 ☎832-0801 ㊮832-0803
 休館：第4火曜日(祝休日の場合は翌日)

■営業再開のお知らせ
 ㊦4月10日(金)から再開 ※変更の可能性あり。詳細は問い合わせを ㊩高校生以上400円、3歳～中学生100円

以下は広告スペースです。「広報よこはま」に掲載されている内容とは関係ありません。



港南スポーツセンター
〒234-0051 日野1-2-30
☎841-1188 ☎841-9417

**改修工事のため、3年3月31日まで
で休館予定です**
※工事期間中、通常窓口受付は行
いません。さわやかスポーツの用
具の貸出、返却についてはお問い
合わせください(祝休日を除く月
～土曜日 9時～17時)

日野中央公園
〒234-0053 日野中央2-2-1
☎846-4489 ☎349-5530

■親子で楽しむ野球教室
これから始める子に元プロ選手が指導
☎4月19日(日)11時～13時、5月16日
(土)15時～17時 小学生4年生以下
の子と保護者各20組(先着) ¥2,000
円 ☎4月11日10時から電話か直接
施設へ

港南図書館
〒234-0056 野庭町125
☎841-5577 ☎841-5725
休館：4月20日(月)

■おはなしいっぱい
①金色ポケット②おはなしくまさん③お
はなし・にこっと④おはなしひろばの会
☎4月29日(祝)①10時～10時20分
②10時30分～50分③11時～11時
25分④11時35分～12時 小学生①②4
歳以下の子と保護者③④3歳以上各
50人(先着) ☎当日直接施設へ
■親子でたのしみおはなし会
☎4月15日(水)10時30分～11時 小学生
未就学児と保護者 ☎当日直接施設へ

下野庭スポーツ会館
〒234-0056 野庭町136-4
☎・☎842-9624
休館：第3月曜日(祝休日の場合は翌日)

■初心者の太極拳教室(全3回)
☎5月9日・23日、6月13日いずれも
土曜日 9時～10時30分 小学生20人(先
着) ¥1,000円 ☎4月16日10時から
電話か直接施設へ

■リラックスヨガ(全3回)
☎5月13日～27日の毎週水曜日 10
時～11時 小学生15人(先着) ¥1,000
円 ☎4月24日10時から電話か直接
施設へ
■春のスポーツ交流会
ファジーテニス、グラウンド・ゴルフ、
バドミントン、ペタンク
☎4月26日(日)10時～15時 ☎当日
直接施設へ ※室内履き持参

港南台北公園 こどもログハウス
〒234-0054 港南台1-3
☎・☎834-1169
休館：第3火曜日(祝休日の場合は翌日)

■どんぐりハウスお誕生会
開館27周年を祝うイベント。室内ゲー
ムや子どものお店屋さんなど
☎4月29日(祝)10時～14時 小学生
以下(未就学児は保護者同伴) ¥
一部有料 ☎当日直接施設へ

■ふれあい広場
紙芝居やパネルシアターなど
☎4月16日(木)、5月7日(木)11時～
11時30分 小学生未就学児と保護者 ☎
当日直接施設へ

■窓にお絵描き
☎5月2日(土)11時～14時 小学生
以下(未就学児は保護者同伴) ☎当
日直接施設へ

■こどもの日イベント
紙飛行機飛ばしなど
☎5月5日(祝)10時～12時 小学生
以下(未就学児は保護者同伴) ☎当
日直接施設へ

港南国際交流ラウンジ
〒233-0002 上大岡西1-6-1
ゆめおおおかオフィスタワー13階
☎848-0990 ☎848-3669
休館：第3水曜日

■世界のあかちゃんママのひろば
☎5月～3年3月の奇数月の第2月曜日
10時30分～12時 小学生10組(先着) ☎
前月11日9時から電話か直接施設へ

舞岡ふるさと村 虹の家
〒244-0813 戸塚区舞岡町2832
☎826-0700 ☎826-0749
休館：火曜日(祝休日の場合は翌日)

**■プロから学ぶデジタル一眼レフ
カメラ教室(全4回)**
☎5月10日～6月7日の5月31日を除
く毎週日曜日 9時30分～11時30分
小学生20歳以上15人(先着) ¥2,400円
☎4月15日9時から電話で施設へ
**■クモの観察とあそび
(横浜ホンチ遊び)**
☎4月29日(祝)9時30分～12時 小学生
40人(小学生以下は保護者同伴)(先
着) ☎4月15日9時から電話で施設へ

フォーラム南太田
〒232-0006 南区南太田1-7-20
☎714-5911 ☎714-5912
休館：第3月曜日

**■予約のいない当日受付教室
「やさしいストレッチ&ヨガ」**
☎4月13日(月)～28日(火)10時30
分～11時45分 女性各30人(先着)
¥各回600円 ☎当日直接施設へ ☎
1歳6か月以上の未就学児、有料 ※4
日前までに予約を

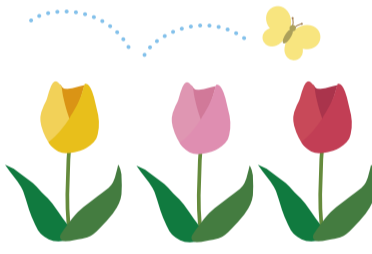


舞岡公園 小谷戸の里
〒244-0813 戸塚区舞岡町1764
☎・☎824-0107
休館：第1・3月曜日(祝休日の場合は翌日)

**■「こども谷戸教室・親子自然教室」
説明会**
①こども谷戸教室②親子自然教室
☎4月11日(土)①9時30分～10時
30分②11時～12時 小学生①小学1～3
年生と保護者 ②3～5歳の子と保護
者 ☎当日直接施設へ
■田植え体験
☎5月31日(日)13時～15時 小学生200
人(小学生以下は保護者同伴)(抽選)
¥中学生以上300円、小学生200円
☎5月7日までに☎に☎と参加者
全員の氏名(ふりがな)・年齢を書いて
施設へ

こども植物園
〒232-0066 南区六ツ川3-122
☎741-1015 ☎742-7604
休園：第3月曜日(祝休日の場合は翌日)

■春祭り
クラフトコーナー、竹遊びコーナー、
ヨーヨー釣り、収穫物の販売、花苗交
換会
☎5月5日(祝)10時～15時 ☎当日直
接施設へ
■初夏の盆栽作り
☎5月31日(日)13時30分～15時30
分 小学生20人(抽選) ¥2,000円 ☎5月
17日までに直接、または☎かファクス
に☎を書いて施設へ



ひまわり広場

区民の皆さんの自主的なイベント情報
などを掲載するコーナーです。投稿の
基準や方法は区ホームページか広報
相談係へ。掲載内容については各問
合せ先まで。

■さわやかスポーツタイム
①ファジーバレーボール②ファジーテ
ニス③ポッチャ
☎①5月9日(土)、7月5日(日)、12月
5日(土)、3年3月7日(日)②6月7日
(日)、10月4日(日)、3年2月6日(土)
③9月5日(土)13時～15時 ☎①5
月・12月②2月③：下野庭スポーツ会
館、①7月・3月②6月・10月：ラポー
ル上大岡(京急・地下鉄上大岡駅下車)
☎各回30人(未就学児は保護者同伴)
(先着) ☎当日直接会場へ ※初参加
者は事前連絡を ☎さわやかスポー
ツ普及委員会の小湊(☎080-4654-
5191) ※室内履き持参

■社交ダンス
①春の初級(基礎)教室(全11回)
②春の初・中級教室(全11回)
☎①4月16日～6月25日の毎週木曜
日 ②4月17日～6月26日の毎週金曜
日 19時～20時30分 ☎港南地区セ
ンター、港南中央地域ケアプラザほか
☎①男女各15人②男女各10人(先着)
¥各5,500円 ☎4月11日から電話で
こうなん文化交流協会ダンス部会の
吉浦(☎080-3421-7744)へ
■①春のいけばな展
②いけばな体験教室
☎①5月7日(木)～12日(火)10時～
17時 ※7日と10日は12時から②5月
9日(土)・11日(月)10時～12時、13
時～15時 ☎区民文化センターひま
わりの郷(京急・地下鉄上大岡駅下車)
☎②区内在住・在勤の人各5人(子の
同伴可)(先着) ¥②500円 ☎4月11
日10時から電話かファクスに☎を
書いてこうなん文化交流協会華道部
会の中島(☎・☎833-5672)へ

■初級英語サークル体験会
☎4月22日(水)10時～11時 ☎区民
文化センターひまわりの郷(京急・地下
鉄上大岡駅下車) ☎60歳以上の女性
☎4月11日から電話で刈屋(☎070-
3849-2941、平日9時～15時)へ
**■こうなん里山ハイキング倶楽部
新緑の伊豆ハイキング
「旧天城トンネル」**
☎5月30日(土)7時～18時 ☎港南ふ
れあい公園(地下鉄港南中央駅下車)
集合 ☎25人(抽選) ¥6,500円 ☎
4月27日(消)までに申込書(地区セン
ターほかで配布)か☎かファクスに
☎と年齢を書いて区レクリエーショ
ン協会の安藤(〒234-0054 港南台
2-2-9-1008、☎・☎832-2768)へ
**■港南区視覚障害者福祉協会
会員募集**
視覚関連情報提供や情報交換、コン
サートやスポーツ体験、果物狩りなど
☎月1回程度(不定期) ☎そよかぜの
家(地下鉄港南中央駅下車) ☎視覚
障害者、視覚機能が低下している人
¥年会費5,000円 ☎電話で笠羽(☎
080-1040-6003)へ

■大人のための英会話(全8回)
①初級②中級
☎4月22日～6月24日の祝日を除く
毎週水曜日 ①18時15分～19時15
分②19時30分～20時30分 ☎ウィリ
ング横浜(京急・地下鉄上大岡駅下車)
☎各15人(先着) ¥6,000円 ☎4月
13日から電話で国際文化交流協会の
前田(☎090-6489-2803、平日10時
～16時)へ
■こうなん総合美術展開催・作品募集
☎6月24日(水)～29日(月)10時～
17時 ※最終日は15時まで ☎横浜
市民ギャラリー(JR・地下鉄桜木町駅
下車) ☎当日直接会場へ ☎こうなん
文化交流協会美術部会の井上(☎・
☎832-4486) ※出展は同美術部会
員のみ(入会可)、4月25日まで。詳細
は問合せを
■笑いの体操
誰でも簡単に笑いながら脳活性化運
動・免疫力アップ、認知症予防に最適
☎毎週火曜日 10時～11時30分 ☎
港南台地区センター ¥500円ほどの
寄付制 ☎当日直接会場へ ☎佐久間
(☎090-6100-0725)