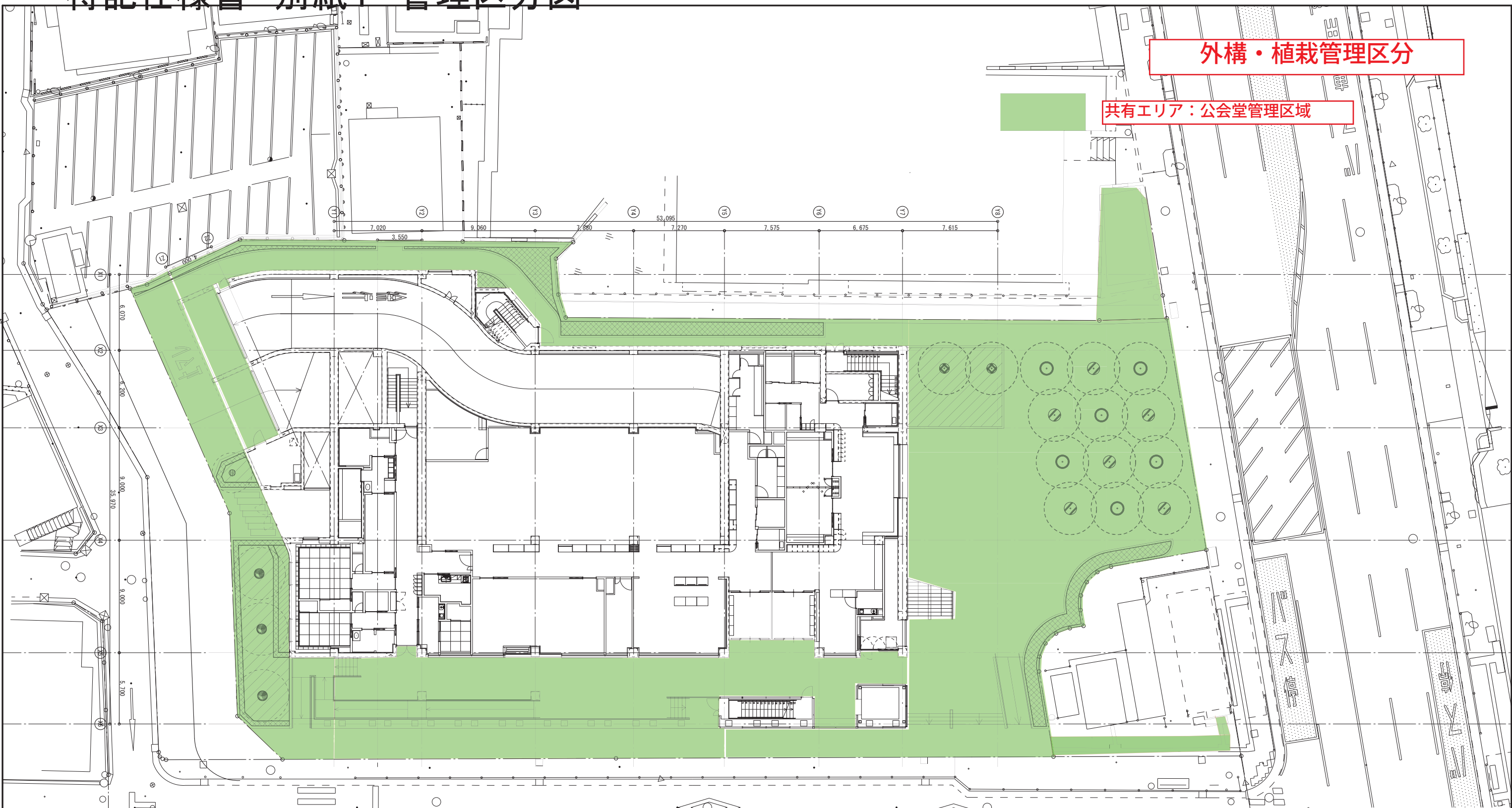


特記仕様書 別紙1 管理区分図

外構・植栽管理区分

共有エリア：公会堂管理区域



- 低木植栽 10株/㎡
 (ツバキ、シロヤシ、シロヤシ、ハナツバキ、ハナツバキ、ハナツバキ、ハナツバキ、ハナツバキ、ハナツバキ、ハナツバキ)
- 低木植栽 3株/㎡
 (ツバキ、シロヤシ、シロヤシ、ハナツバキ、ハナツバキ、ハナツバキ、ハナツバキ、ハナツバキ、ハナツバキ、ハナツバキ)
- 低木植栽 4株/㎡
 (ツバキ、シロヤシ、シロヤシ、ハナツバキ、ハナツバキ、ハナツバキ、ハナツバキ、ハナツバキ、ハナツバキ、ハナツバキ)
- 低木植栽 5株/㎡
 (ツバキ、シロヤシ、シロヤシ、ハナツバキ、ハナツバキ、ハナツバキ、ハナツバキ、ハナツバキ、ハナツバキ、ハナツバキ)
- クロガネモチ 5.0m (地下式支柱)
- シラカシ 5.0m (地下式支柱)
- クワノキ 5.0m (地下式支柱)
- 陽光クワ 4.0m (地下式支柱)
- 陽光クワ 3.5m (地下式支柱)
- 植栽基礎
 (U型、L型、T型、I型、J型、K型、L型、M型、N型、O型)

revisions	date	description

CHIAKI・ARAI Architect and Associates
 株式会社 新居千秋都市建築設計
 一級建築士事務所 東京都知事登録 第19952号
 一級建築士 大臣登録144487号 新居千秋

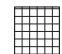
consultant
 project no.
 date
 drawn by
 checked by


横浜市建築局
 工事名 港南公会堂及び土木事務所整備工事 (建築工事)
 図面名称 外構図(8) 植栽図
 図面番号 公A-300


横浜市建築局
 工事名 港南公会堂及び土木事務所整備工事 (建築工事)
 図面名称 外構図(8) 植栽図
 図面番号 公A-300

特記仕様書 別紙1 管理区分図

共 屋上緑化平面図

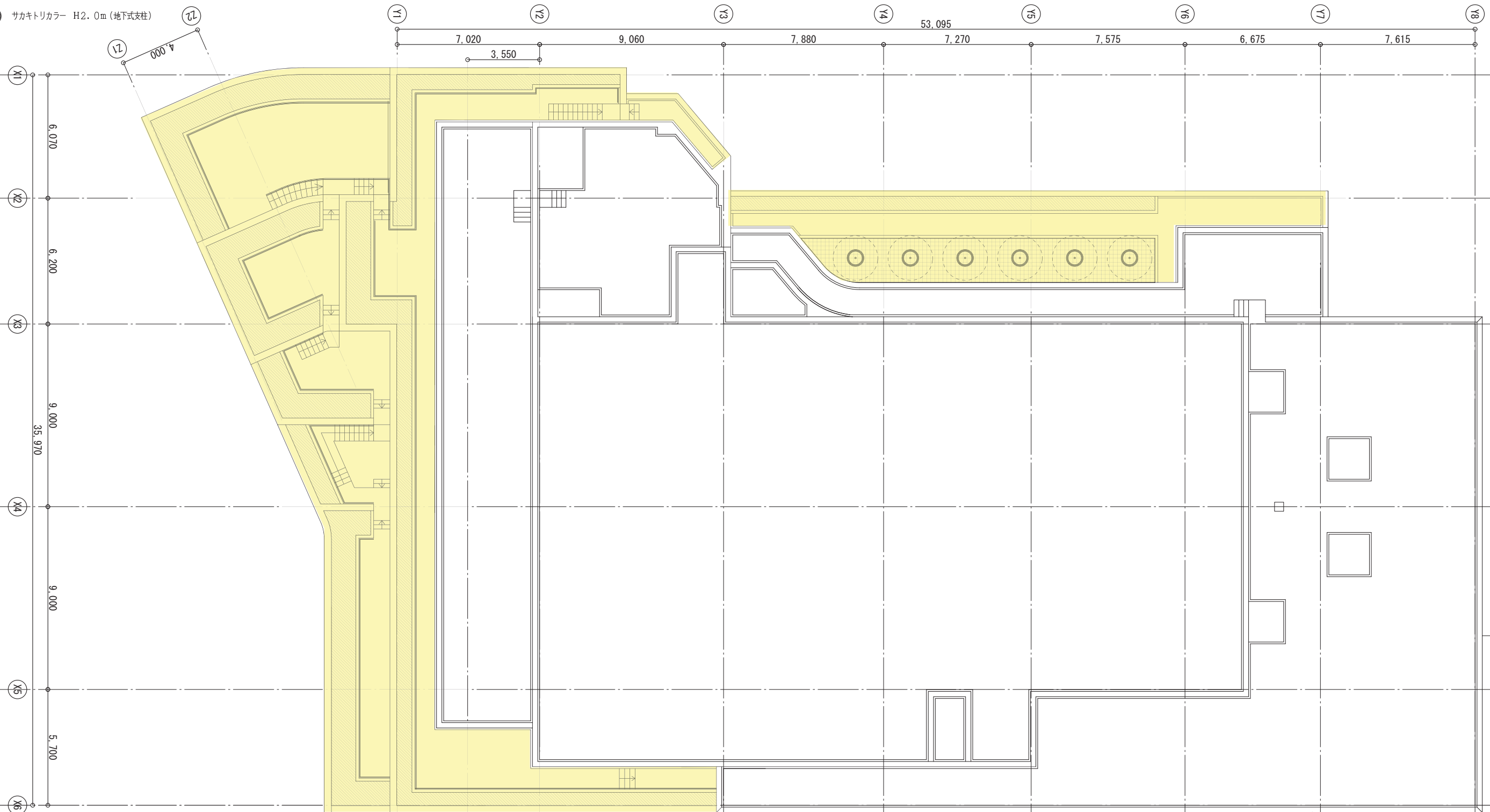
 低木混植 5株/㎡
 (ベース: ササキツツジH0.3、オオムラサキツツジH0.4、ハマヒサカキH0.5)
 点在: アジサイアナルH0.8~1.0、フィリアオキH0.8~1.0、ドウダンツツジH0.8~1.0)

 低木混植 10株/㎡
 (オオムラサキツツジH0.4、ハイビヤンソウH0.3、フィリフェラオーレアH0.3)

 サカキトリカラー H2.0m (地下式支柱)

屋上(植栽等)管理区分

公会堂エリア: 公会堂管理区域



revisions	date	description

CHIYAKI・ARAI Architect and Associates
 株式会社 新居千秋都市建築設計
 一級建築士事務所 東京都知事登録 第19952号
 一級建築士 大臣登録144487号 新居千秋

consultant	project no.
date	drawn by
	checked by

date	drawn by	checked by

横浜市建築局		工事名	港南公会堂及び港南土木事務所整備工事 (建築工事)
年月日	縮尺	1/200(A3)	図面名称
			雑詳細図 屋上緑化(1)
			図面番号
			公A-230