

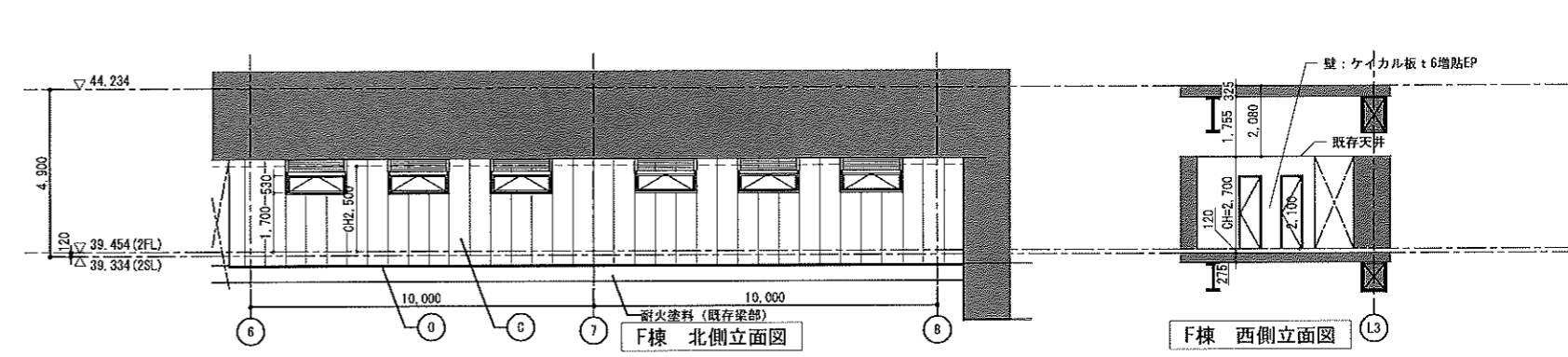
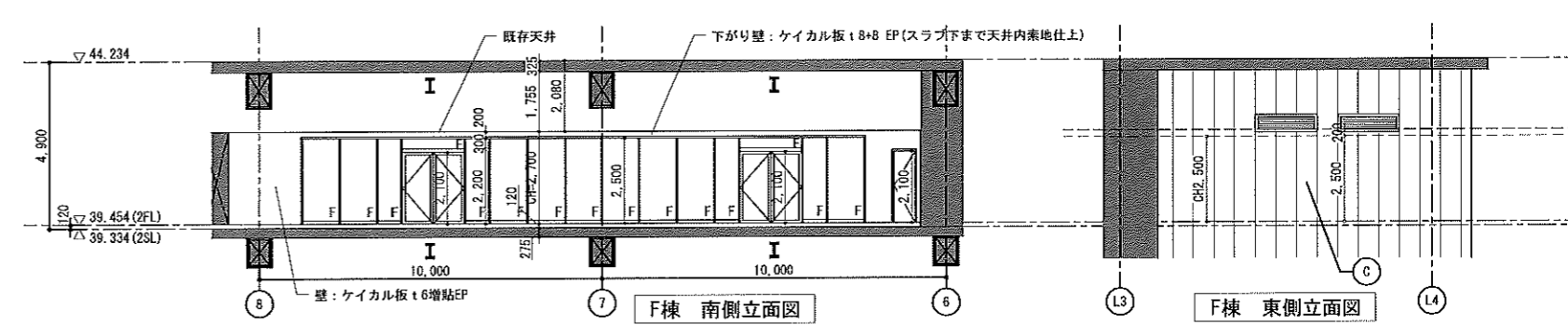
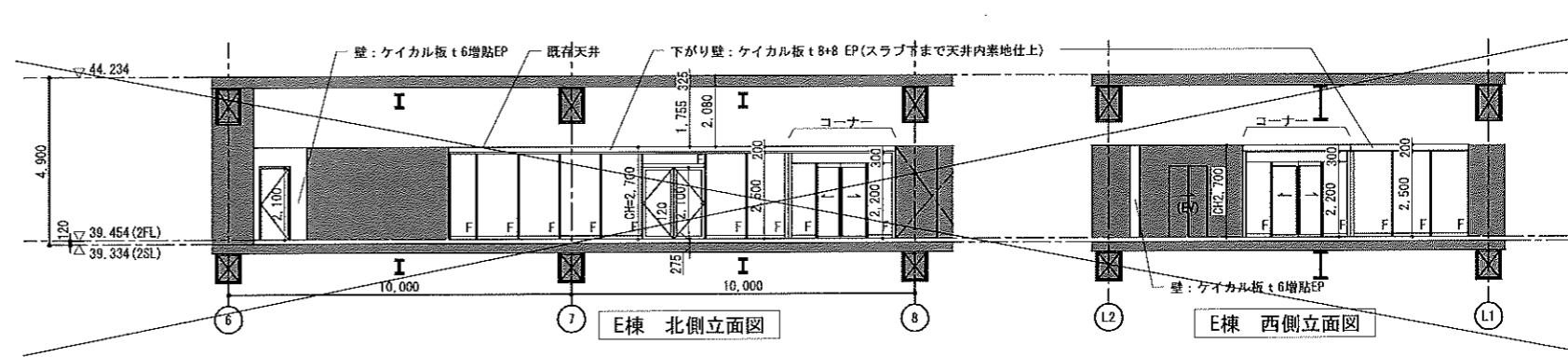
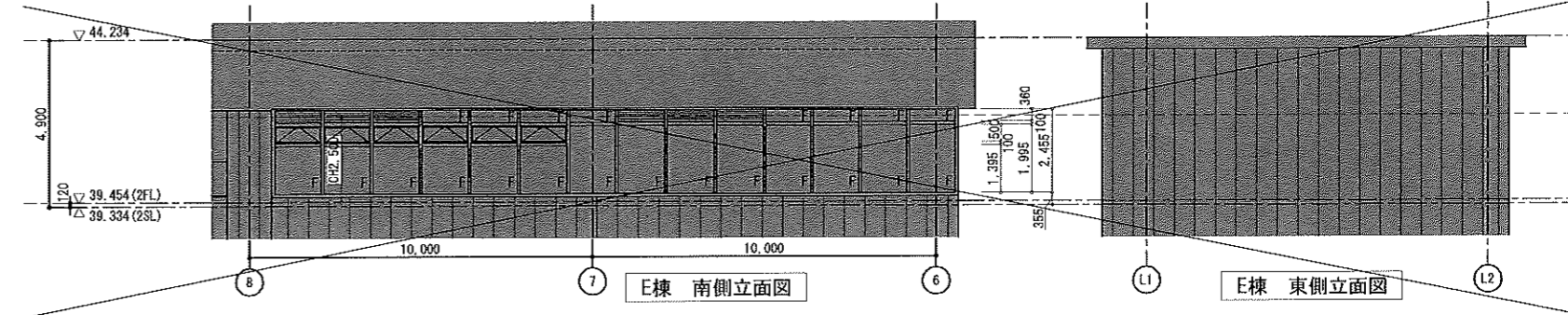
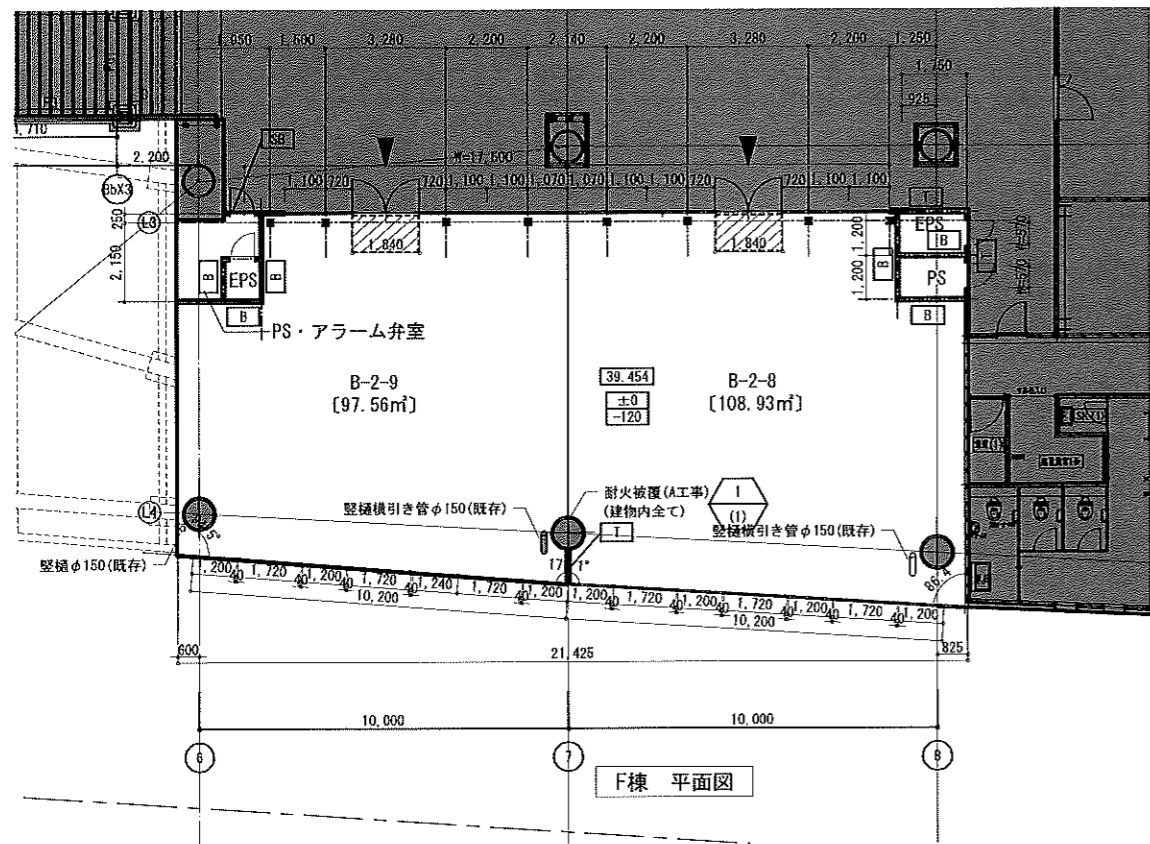
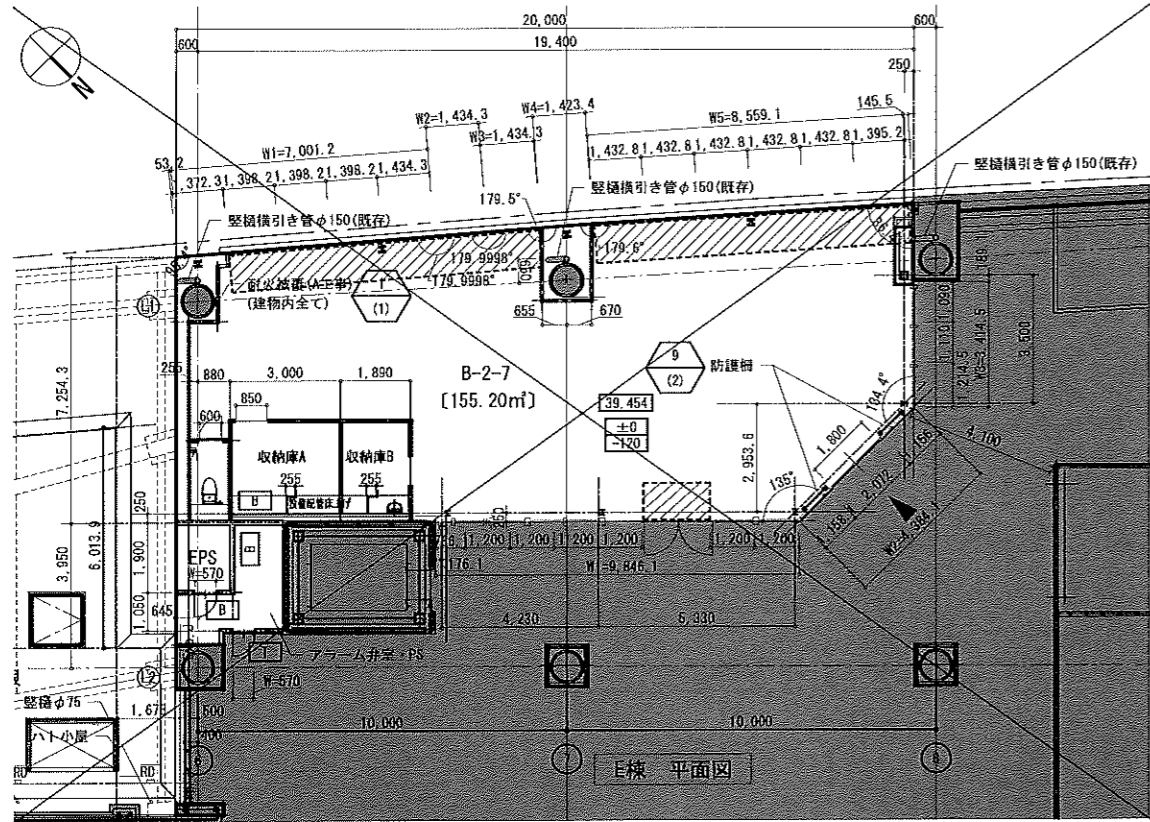
記事					
----	--	--	--	--	--

株式会社 東急設計コンサルタント
 一級建築士事務所 (東京) 登録第 12258 号
東京都中央区新富1-10-33

設計者: 一級建築士登録 第255793号
 高木 幸二

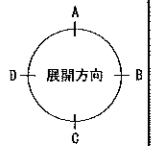
設計NO.	81155	月日	2023.02.01
D	NO. 06-03	縮尺	A3:1/100

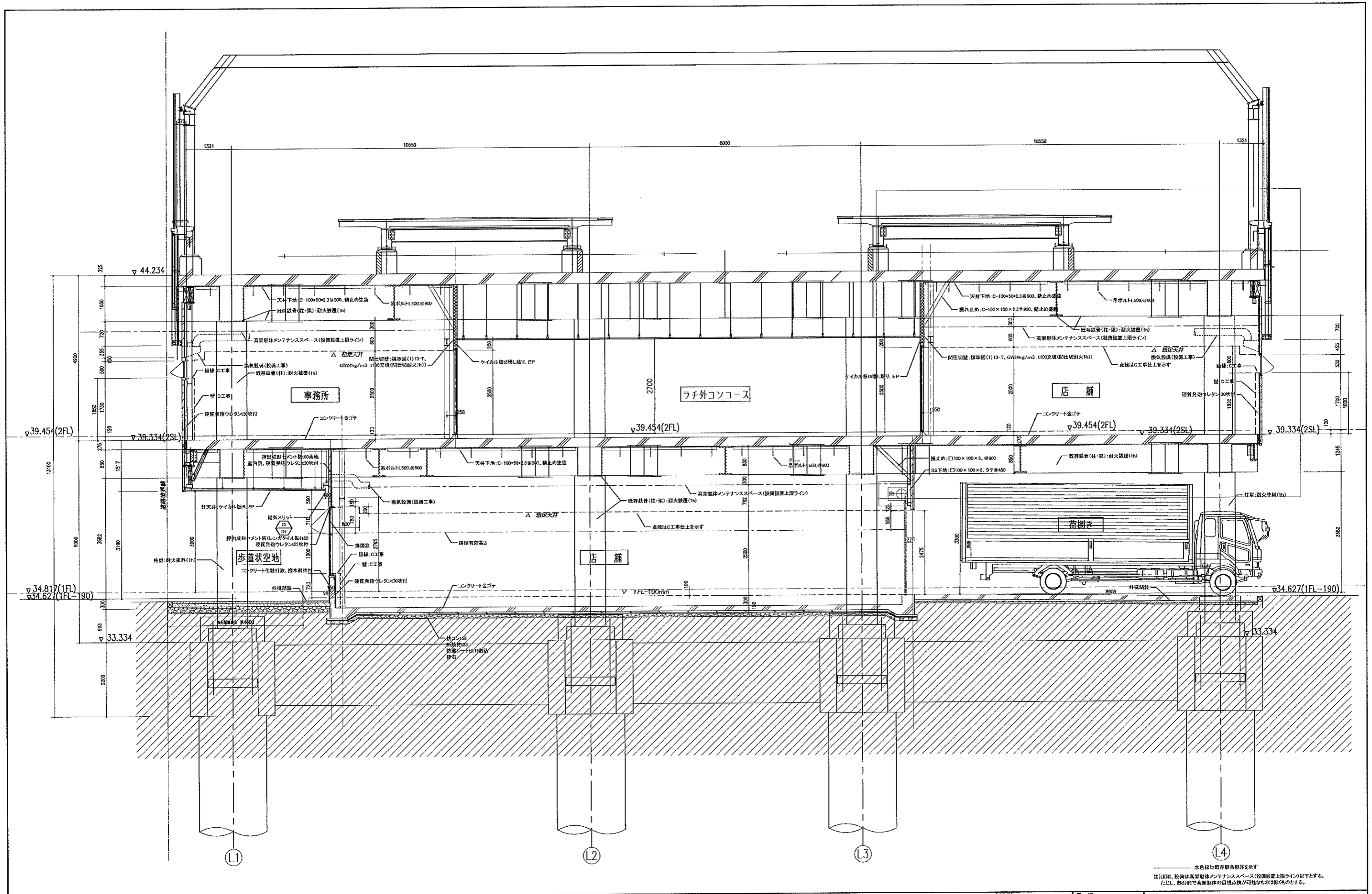
星川駅舎ビル2階F棟行政区画形成(工事)	竣工図
B-2-8区画(F棟)2階平面図 A3:1/100	



- 〔凡例〕**
- 既存建築物を示す(工事対象外)
 - ・ 34.609 現況外構舗装レベルを示す。
 - 34.609 FLレベルを示す。相模鉄道基準SP=TP+30.48
 - ±0 上段 IFLから各棟の仕上レベル
-300 下段 FLからのスラブレベル
 - B 壁種別を示す
(標準図(1)~13参照)
 - ① 詳細図番号
標準図の詳細を示す
 - ② 標準図番号

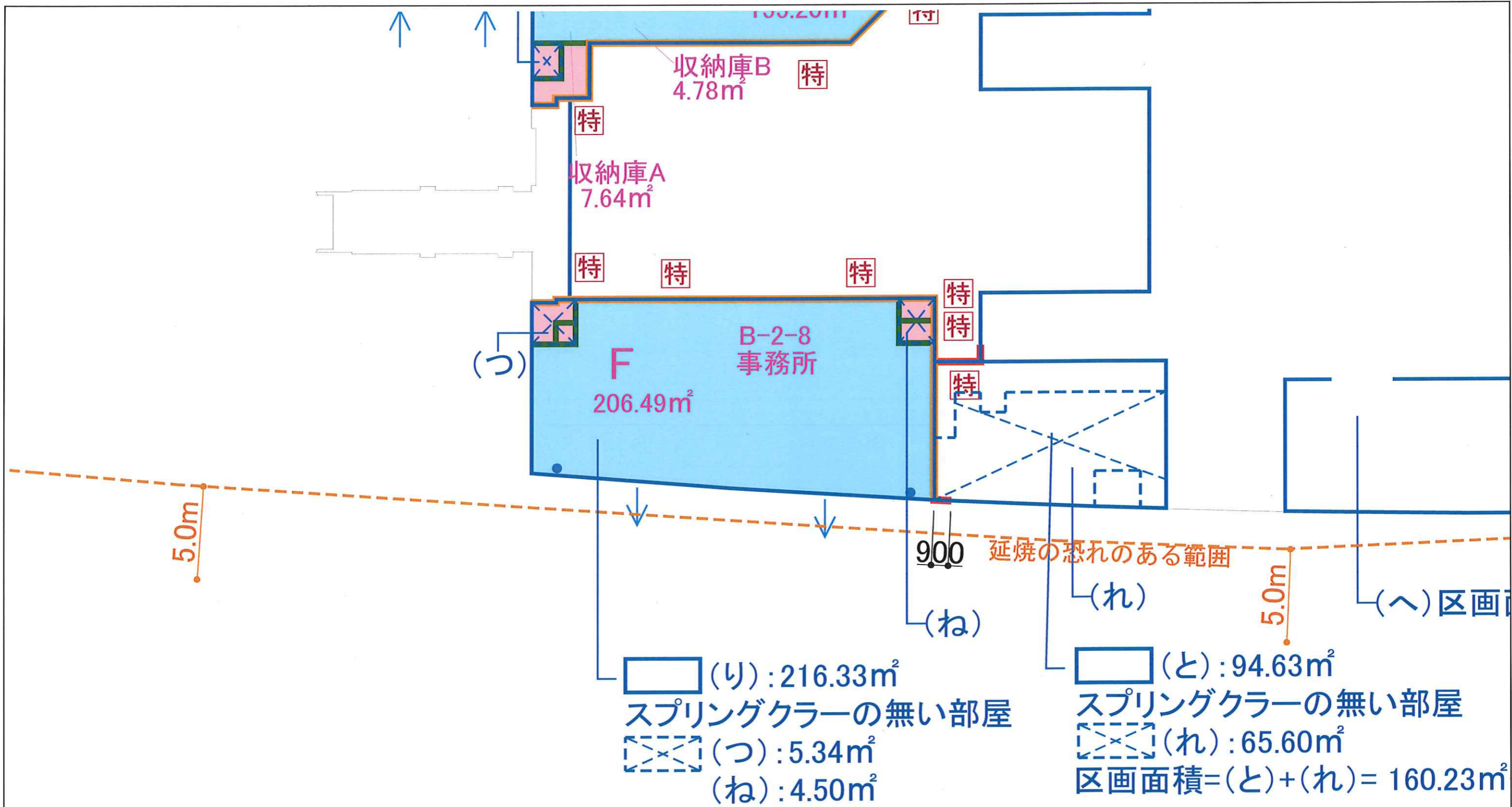
立面仕上凡例		立面仕上凡例	
記号	内容	記号	内容
A	押出成形セメント板 t=60 塗装品	L	屋根上点検タラップ
B	ケイカル板 塗装品	J	外部庇: スチールパネル(フッ素焼付塗装)
C	SUS巾木	K	アルミ縦格子フェンス H=2000
D	ALC板 t=100 縦張り 高耐候性吹付材	L	ハト小屋 屋根: 縦はせ葺き(ガルバリウム鋼板 t=0.8)
E	RC打放し補修の上 撥水剤吹付		壁: 商業系サイディングt14 高耐候性吹付材
F	アルミ製笠木	N	EXP.J金物 アルミ製
G	壁種: アルミ製取製品 φ75(ファサード側)	H	外部階段 鉄部溶融亜鉛めっき 手摺: St FB
H	壁種: 硬質塩ビ管 75A(ファサード側以外)	O	アルミ水切金物





水色線は既存躯体を示す
 注) 断面は高層躯体メンテナンススペース(設備設置上限ライン)以下とする。
 ただし、断面内で高層躯体の目視点検可能なものは除くとする。

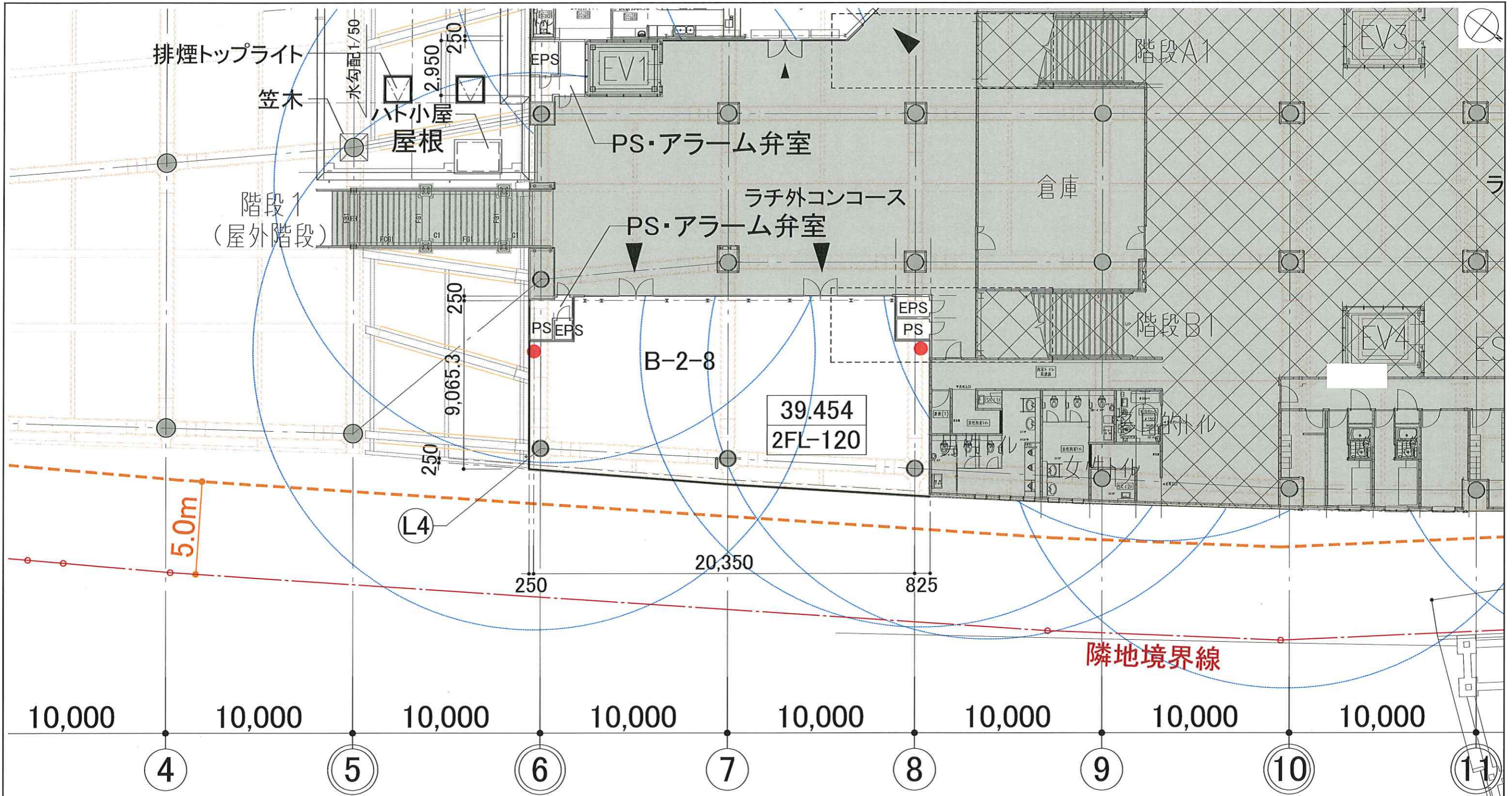
記事	設計NO. 81155		月日 2023.02.01		星川駅舎ビル2階F棟行政区画形成(工事)	
	NO. 08-03		縮尺 A1:1/50 (A3:1/100)		7通り~8通り間 矩計図	
株式会社東急設計コンサルタント 一級建築士事務所(東京)登録第12258号 <small>東京都中央区新富1丁目1番33号</small>				設計者: 一級建築士登録 第255793号 高木 幸二		竣工図



(り) : 216.33m²
 スプリングクラーの無い部屋
 (つ) : 5.34m²
 (ね) : 4.50m²

(と) : 94.63m²
 スプリングクラーの無い部屋
 (れ) : 65.60m²
 区画面積 = (と) + (れ) = 160.23m²

凡例		区画線略号		防火戸略号		排煙設備の設置免除規定に該当する部分			
記号	色	内容	記号	色	内容	記号	色	内容	
—	赤	面積区画	—	橙	異種用途区画	■	赤	常時閉鎖式特定防火設備 (遮煙性能有)	
—	緑	防煙 (閉鎖切替) : 不燃材	—	青	延焼の恐れのある範囲	■	青	常時閉鎖式防火設備 (法2条9号2口)	
—	緑	防煙 (簡易 H500) : 不燃材	—	水色	簡仕切 (簡易 H500)	○	青	随時閉鎖式煙感連動閉鎖式防火設備 (遮煙性能有)	
—	紫	消防不燃区画 (防火設備)	○	青	防煙壁に面する扉は不燃扉	○	青	随時閉鎖式煙感連動自動閉鎖式防火設備	
—	赤	シャッター	○	青	防火設備 (耐火ガラス)	○	緑	防火設備 (耐火ガラス)	
耐火構造 (防火区画を含む)		法2条7号、令107条、平成12年建設省告示1399号による。		○	青	随時閉鎖式煙感連動特定防火設備 (遮煙性能有)	○	青	随時閉鎖式煙感連動自動閉鎖式防火設備
耐火構造認定番号		ALC		○	青	常時閉鎖不燃扉 (扉上部H300は不燃壁)	○	青	随時閉鎖式煙感連動特定防火設備 (遮煙性能有)
		告示1399号による。		○	青	防火遮煙区画 (特定防火設備)	○	青	特定防火設備
		柱:FP060CH-9458 (1時間)、FP120CH-9468 (2時間)		○	青	非常用出入口 (赤色灯設置)	○	青	特定防火設備
		梁:FP060BM-9406 (1時間)、FP120CH-9409 (2時間)		○	青	非常用出入口に代わる窓	○	青	特定防火設備
		閉鎖切替:FP060BM-9406 (1時間)		○	青	消火器	○	青	特定防火設備
				○	青	歩行距離	○	青	排煙設備 (自然排煙ファンタッチ式オペレーター)
				○	青	排煙設備 (自然排煙ファンタッチ式オペレーター)	○	青	設置高さFL+1350



凡例		区画線略号		防火戸略号		排煙設備の設置免除規定に該当する部分		
記号	色	内容	記号	色	内容	記号	色	内容
赤	赤	避難区画	橙	橙	異種用途区画	薄緑	薄緑	機械排煙
緑	緑	防煙(間仕切壁):不燃材	青	青	延焼の恐れのある範囲	薄青	薄青	自然排煙
赤	赤	防煙(垂壁 H500):不燃材	水色	水色	間仕切(欄間 H500)	①	①	自然排煙方向
紫	紫	消防防煙区画				②	②	H12.告示1436号第4号ハ適用 (旧法:告示33号第2号)
赤	赤	シャッター				③	③	H12.告示1436号第4号ニ(1)適用 (旧法:告示33号第2号)
						④	④	H12.告示1436号第4号ニ(2)適用 (旧法:告示33号第2号)
						⑤	⑤	H12.告示1436号第4号ニ(3)適用 (旧法:告示33号第2号)
						⑥	⑥	H12.告示1436号第4号ニ(4)適用 (旧法:告示33号第2号)
						⑦	⑦	排煙口を設けないことができる場所(消防法施工令第32条)
						⑧	⑧	50m以下かつ②を満たすもの
						⑨	⑨	建築基準法施工令.第126条の2.1項二号
						⑩	⑩	建築基準法施工令.第126条の2.1項三号
						⑪	⑪	建築基準法施工令.第126条の2.1項四号
						⑫	⑫	PS-DS-QA-77-4非常用EPSは②、階段室-ESC-EV1/2/3は③とする。
						⑬	⑬	225条の2に該当する出入口扉はサムターン付き錠、錠いは、破壊錠とする。
						⑭	⑭	特別な取扱い、原室は告示ニ二、非原室は告示ニ二とする。
						⑮	⑮	
						⑯	⑯	
						⑰	⑰	
						⑱	⑱	
						⑲	⑲	
						⑳	⑳	
						㉑	㉑	
						㉒	㉒	
						㉓	㉓	
						㉔	㉔	
						㉕	㉕	
						㉖	㉖	
						㉗	㉗	
						㉘	㉘	
						㉙	㉙	
						㉚	㉚	
						㉛	㉛	
						㉜	㉜	
						㉝	㉝	
						㉞	㉞	
						㉟	㉟	
						㊱	㊱	
						㊲	㊲	
						㊳	㊳	
						㊴	㊴	
						㊵	㊵	
						㊶	㊶	
						㊷	㊷	
						㊸	㊸	
						㊹	㊹	
						㊺	㊺	
						㊻	㊻	
						㊼	㊼	
						㊽	㊽	
						㊾	㊾	
						㊿	㊿	