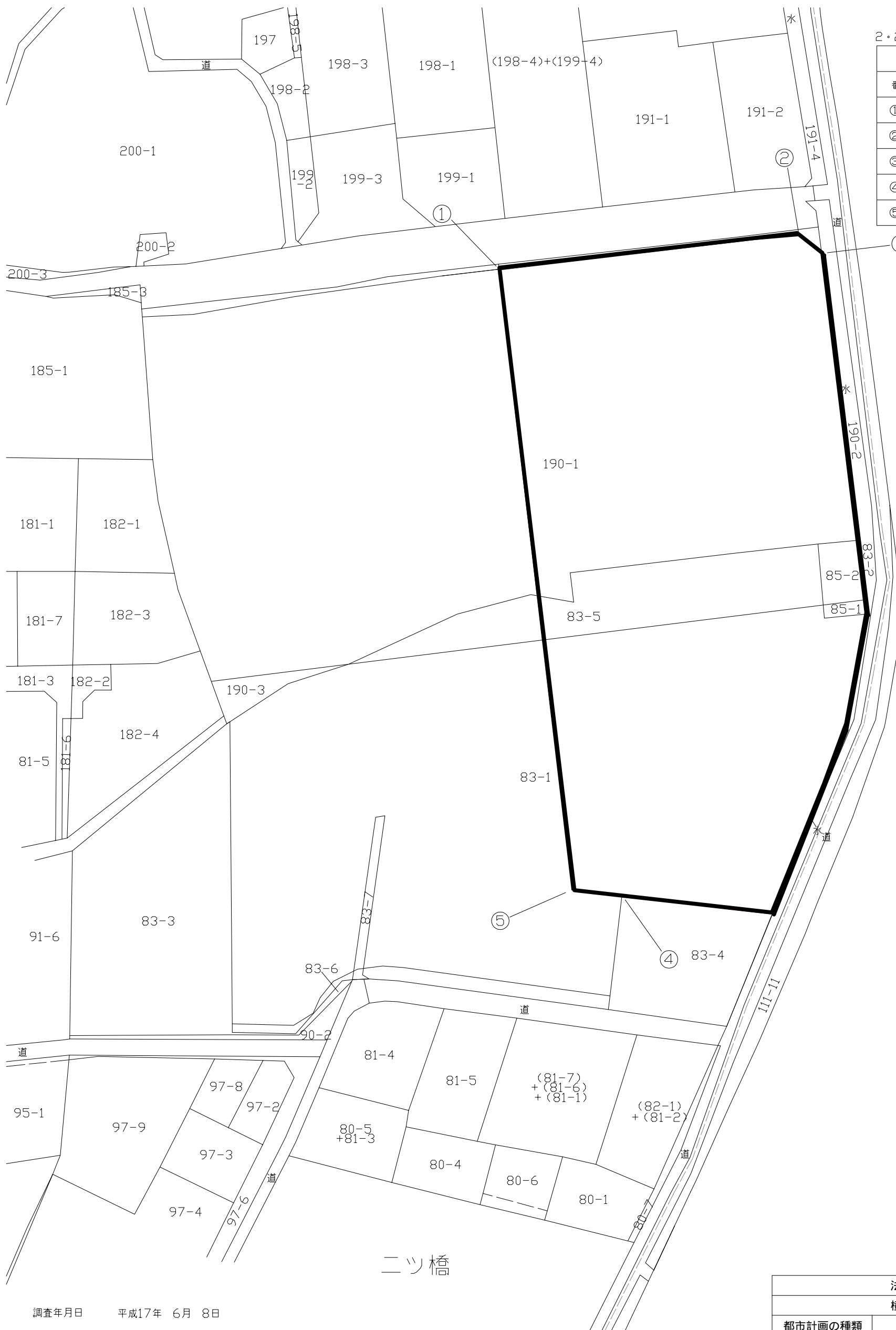


2・2・1405号 ニツ橋公園公図写

S=1/500



2・2・1405号 ニツ橋公園公図写

凡例		
番号	境界	備考
①~②	現地杭界	
②~③	現地杭界	
③~④	地番界	
④~⑤	現地杭界	
⑤~①	現地杭界	

調査年月日 平成17年 6月 8日

法定図面	
横浜市	
都市計画の種類及び名称	横浜国際港都建設計画公園の変更 2・2・1405 ニツ橋公園
図面の名称	公図の写し
縮尺	S=1:500
番号	5の5
作成年月日	平成18年月日