

# 鶴見区読書施設一覽

鶴見区内には鶴見図書館のほかにも、地区センター、コミュニティハウス、市民図書館等、それぞれで所蔵している図書の貸出を一般向けに行っている施設があります。

※年末年始はすべての施設が休館です。 ※施設によってサービスに変更がある場合があります。詳細は各施設にお問い合わせください。



## 鶴見図書館

- 所在地: 鶴見中央2-10-7
- 電話番号: 502-4416
- 開館時間: 火～金 9:30～19:00 土～月・祝 12/28 9:30～17:00 1/4 12:00～17:00
- 休館日: 施設点検日1回、特別整理日(年3日間)
- 所蔵冊数: 約11万冊
- 貸出冊数: 6冊 ●貸出期間: 2週間
- おはなし会など: 「絵本とわらべうたのおはなし会」(毎月最終火曜10:30～)「みんなで楽しむおはなし会」(偶数月第二水曜15:30～)「土曜日のおはなし会」(毎月第二土曜11:00～)

## 潮田地区センター

- 所在地: 本町通4-171-23
- 電話番号: 511-0765
- 開館時間: 月～土 9:00～21:00 日・祝 9:00～17:00
- 休館日: 第四月曜(祝日の時は翌日)
- 所蔵冊数: 9,170冊
- 貸出冊数: 2冊 ●貸出期間: 2週間
- おはなし会など: 貸出は閉館30分前まで「はなしのお宿」(第三木曜11:00～)

## 駒岡地区センター

- 所在地: 駒岡4-28-5
- 電話番号: 571-0035
- 開館時間: 月～土 9:00～21:00 日・祝 9:00～17:00
- 休館日: 第三月曜(祝日の時は翌日)
- 所蔵冊数: 9,563冊
- 貸出冊数: 4冊 ●貸出期間: 2週間
- おはなし会など: 「駒岡おはなしの会」(2か月に一回)

## 末吉地区センター

- 所在地: 上末吉2-16-16
- 電話番号: 572-4300
- 開館時間: 月～土 9:00～21:00 日・祝 9:00～17:00
- 休館日: 第四月曜(祝日の時は翌日)
- 所蔵冊数: 10,030冊
- 貸出冊数: 4冊 ●貸出期間: 2週間
- おはなし会など: 「わくわくおはなしポケット」(第四木曜10:30～)「心ふくらむ「おはなし屋さん」」(年3回)

## 寺尾地区センター

- 所在地: 馬場4-39-1
- 電話番号: 584-2581
- 開館時間: 月～土 9:00～21:00 日・祝 9:00～17:00
- 休館日: 第四月曜
- 所蔵冊数: 10,135冊
- 貸出冊数: 2冊 ●貸出期間: 2週間
- おはなし会など: 貸出は閉館30分前まで「くりんくらのパネルシアター」(第二水曜・年6回)、「茶ばしら(おとなの絵本)」他

## 生麦地区センター

- 所在地: 生麦4-6-37
- 電話番号: 504-0770
- 開館時間: 月～土 9:00～21:00 日・祝 9:00～17:00
- 休館日: 第三月曜(祝日の時は翌日) 特別点検日(年1日)
- 所蔵冊数: 13,271冊
- 貸出冊数: 2冊 ●貸出期間: 2週間
- おはなし会など: 「はなしのお宿」(第一木曜)

## 矢向地区センター

- 所在地: 矢向4-32-11
- 電話番号: 573-0302
- 開館時間: 月～土 9:00～21:00 日・祝 9:00～17:00
- 休館日: 第二月曜(祝日の時は翌日) 特別整理日(年1日)
- 所蔵冊数: 11,465冊
- 貸出冊数: 6冊 ●貸出期間: 2週間
- おはなし会など: 「冬の童話館～おはなし会～」 「絵本とわらべうたであそぼ！」

## 市場小学校コミュニティハウス

- 所在地: 元宮1-13-1
- 電話番号: 574-1972
- 開館時間: 月・水・金 9:00～21:00 土・日・祝 9:00～17:00
- 休館日: 火曜・木曜
- 所蔵冊数: 3,365冊
- 貸出冊数: 2冊 ●貸出期間: 2週間
- おはなし会など: ブックママの音楽おはなし会

## 潮田公園コミュニティハウス

- 所在地: 向井町2-71-2 潮田公園内
- 電話番号: 511-0880
- 開館時間: 月～土 9:00～21:00 日・祝 9:00～17:00
- 休館日: 第二月曜(祝日の時は翌日)
- 所蔵冊数: 16,857冊
- 貸出冊数: 2冊 ●貸出期間: 2週間
- おはなし会など: 「ちびっこルーム」(隔月1回)

## 上寺尾小学校コミュニティハウス

- 所在地: 馬場3-21-21
- 電話番号: 585-3770
- 開館時間: 月・水・金 9:00～21:00 土・日・祝 9:00～17:00
- 休館日: 火曜・木曜
- 所蔵冊数: 3,988冊
- 貸出冊数: 2冊 ●貸出期間: 2週間

## 寛政中学校コミュニティハウス

- 所在地: 寛政町23-1
- 電話番号: 503-3808
- 開館時間: 月・水・金 9:00～21:00 土・日・祝 9:00～17:00
- 休館日: 火曜・木曜
- 所蔵冊数: 2,973冊
- 貸出冊数: 2冊 ●貸出期間: 2週間

## 新鶴見小学校コミュニティハウス

- 所在地: 江ヶ崎町2-1
- 電話番号: 574-1976
- 開館時間: 月・水・金 9:00～21:00 土・日・祝 9:00～17:00
- 休館日: 火曜・木曜
- 所蔵冊数: 3,325冊
- 貸出冊数: 2冊 ●貸出期間: 2週間

## 鶴見市場コミュニティハウス

- 所在地: 市場下町11-5
- 電話番号: 500-6688
- 開館時間: 月～土 9:00～21:00 日・祝 9:00～17:00
- 休館日: 第三日曜
- 所蔵冊数: 3,717冊
- 貸出冊数: 2冊 ●貸出期間: 2週間
- おはなし会など: 「絵本おはなし広場」(第四水曜)

## 鶴見中央コミュニティハウス

- 所在地: 鶴見中央1-31-2 シークレイン2階
- 電話番号: 511-5088
- 開館時間: 月～土 9:00～21:00 日・祝 9:00～17:00
- 休館日: 第三水曜(祝日の時は第二水曜)

- 所蔵冊数: なし \* 図書コーナーはないが潮田公園コミュニティハウスから予約で取り寄せ可能
- 貸出冊数: 2冊 ●貸出期間: 2週間
- おはなし会など: パネルシアターとお話会(月一回)

## 岸谷小学校市民図書館

- 所在地: 岸谷1-6-1
- 電話番号: 581-3301
- 開館時間: 土・日 10:00～12:00
- 休館日: 岸谷小の春・夏・冬の長期休業中
- 所蔵冊数: 3,894冊
- 貸出冊数: 2冊 ●貸出期間: 2週間

## 末吉中学校市民図書館

- 所在地: 下末吉6-13-1
- 電話番号: 581-0813
- 開館時間: 土・日 13:30～15:30
- 休館日: 第二・第四土曜他所定休館あり
- 所蔵冊数: 2,474冊 ●貸出冊数: 2冊
- 貸出期間: 2週間

## 豊岡小学校市民図書館

- 所在地: 豊岡町27-1
- 電話番号: 581-3248
- 開館時間: 土・日 14:00～16:00
- 休館日: 豊岡小の春・夏・冬の長期休業中
- 所蔵冊数: 3,742冊
- 貸出冊数: 2冊 ●貸出期間: 2週間

## 東台小学校市民図書館

- 所在地: 東寺尾東台12-1
- 電話番号: 571-0812
- 開館時間: 土・日 11:00～15:00
- 休館日: 上記のうち、月4回程度
- 所蔵冊数: 5,838冊
- 貸出冊数: 2冊 ●貸出期間: 2週間

## 鶴見区の大学図書館

- 鶴見大学図書館  
●所在地: 鶴見2-1-3  
●電話番号: 580-8274  
●開館時間: 月～金 8:50～21:00 土 9:00～17:00 短縮開館日あり(8月・3月他)  
●休館日: 日・祝、夏期、冬期に一斉休館あり
- 所蔵冊数: 約85万冊
- その他: 閲覧のみ(貸出不可)、鶴見区に在住・在勤・在学(高校生以上)

## 横浜商科大学図書館

- 所在地: 東寺尾4-11-1
- 電話番号: 583-9057
- 開館時間: 月～金 9:00～19:00 (長期休暇中16:30まで) 土 9:00～16:30
- 休館日: 日・祝
- 所蔵冊数: 約18万冊
- 貸出冊数: 2冊 ●貸出期間: 2週間
- その他: 入館時要身分証、貸出は横浜市に在住・在勤の成人のみ(登録料がかかります)

## 子どもの本を借りるなら

- わっくんひろば  
●所在地: 豊岡町38-4  
●電話番号: 582-7590  
●開館時間: 火～土 9:30～15:30
- 休館日: 日・月・祝・特別休館日(月曜祝日時は火曜も休館)

- 所蔵冊数: 約850冊
- 貸出冊数: 2冊
- 貸出期間: 1週間程度
- おはなし会など: 「絵本のおみかかせ」(第二・第四木曜11:00～)

## はなはなひろば

- 所在地: 生麦5-8-24
- 電話番号: 567-8700
- 開館時間: 月～金 偶数月第二土曜、奇数月第三土曜10:00～16:00
- 休館日: 土・日・祝・第四金曜

## 鶴見乳幼児福祉センター保育園(おひさま文庫)

- 所在地: 鶴見1-3-16
- 電話番号: 581-5653
- 開館時間: 月～金 7:30～19:00 土 7:30～18:30
- 休館日: 日・祝

## 駒岡保育園(とちのきぶんこ)

- 所在地: 駒岡4-5-31
- 電話番号: 582-2250
- 開館時間: 月～金 10:00～16:00
- 休館日: 土・日・祝
- 貸出冊数: 2冊 ●貸出期間: 1週間

## 横浜市馬場保育園

- 所在地: 馬場2-7-27
- 電話番号: 573-0054
- 開館時間: 月～金 9:30～16:30
- 休館日: 土・日・祝
- 貸出冊数: 2冊 ●貸出期間: 1週間

## 横浜市芦穂崎保育園

- 所在地: 鶴見中央2-13-29
- 電話番号: 501-5389
- 開館時間: 月～金 9:30～12:00
- 休館日: 土・日・祝

## 横浜市潮田保育園

- 所在地: 潮田町4-148-1
- 電話番号: 501-8185
- 開館時間: 火・木 10:30～12:00
- 休館日: 土・日・祝
- 貸出冊数: 1冊 ●貸出期間: 1週間

## 横浜市鶴見保育園

- 所在地: 鶴見中央2-10-7
- 電話番号: 501-6786
- 開館時間: 月～金 9:00～14:00
- 休館日: 土・日・祝
- 貸出冊数: 1冊 ●貸出期間: 2週間

## わっくんひろばサテライト

- 所在地: 尻手1-4-51
- 電話番号: 642-5710
- 開館時間: 火～土 9:30～15:30
- 休館日: 日・月・祝・特別休館日(月曜が祝日の場合は翌日)
- 所蔵冊数: 約615冊
- 貸出冊数: お子さん1人につき1冊
- 貸出期間: 1週間程度
- その他: 「ちっちゃな読み聞かせ」(月1回10:30～)

## 鶴見区関連の本を調べたいなら

- つるみ区民活動センター  
●所在地: 鶴見中央3-20-1区役所2階
- 電話番号: 510-1694
- 開館時間: 8:45～17:00 水曜のみ 21:00まで
- 休館日: 第一日曜施設点検日

# 第二次鶴見区 読書活動推進目標



鶴見図書館マスコット  
つるぼん

## 策定趣旨

横浜市では、平成26年4月1日に「横浜市民の読書活動の推進に関する条例」が施行されました。

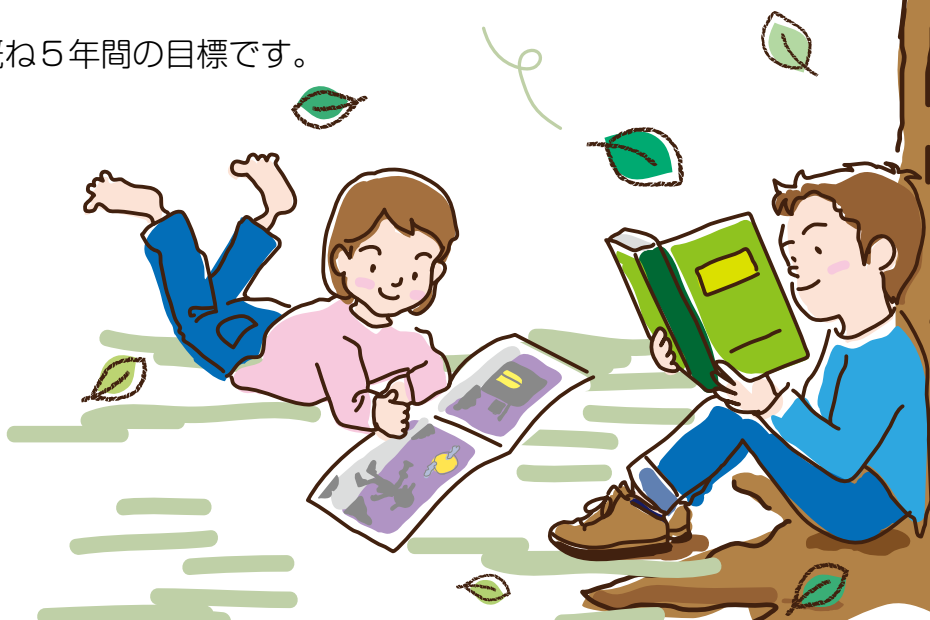
この条例では、読書活動を「言葉を学び、感性を磨き、表現力、創造力等を高め、又は豊かなものにし、人生をより深く生きる力を身につける上で大切なもの」としています。

また、平成26年3月には、子どもから高齢者まで広く市民の読書活動を支えるため「横浜市民読書活動推進計画」が策定されました。

この計画に基づき、鶴見区では、区役所・図書館・学校等が連携し、鶴見区の地域性に応じて読書活動の推進を図るため、平成27年2月に「鶴見区読書活動推進目標」を策定し、様々な市民利用施設や、読書活動に関わる団体の方々と協働して読書活動を進めてきました。

令和元年12月に「第二次横浜市民読書活動推進計画」が策定されたことを受け、鶴見区はこれまでの取組の達成状況を踏まえ、今後の読書活動推進の方向性を示すものとして、「第二次鶴見区読書活動推進目標」を策定します。

この目標は、令和2年度から概ね5年間の目標です。



# 目標1

乳幼児から高齢者まで、幅広い世代を対象にした取組を進めるとともに、鶴見区らしい多文化共生の視点を取り入れ、すべての区民が読書に親しむことのできる環境づくりを進めます。

## 1 乳幼児

継続

区役所の乳幼児健診時に、絵本とわらべうたの紹介を行っています。スタッフは、鶴見区と鶴見図書館が共同で養成をしており、今後もスタッフのスキルアップを支援します。

また、保育園が主催する育児講座などで、新米ママ・パパを対象に絵本の読み聞かせやわらべうたのノウハウを紹介・提供するなど、若い世代が増えている鶴見区ならではの取組に力を入れます。

## 2 児童・青少年

継続

図書館によるおすすめ本リストの作成・配布や小学校を訪問しての本の紹介、学校図書館の整備支援などにより、子どもと本の世界を結びつけ、読書の楽しさを伝える取組を進めます。

また、中高生を対象に、図書館での職業体験やインターンシップなどを積極的に受け入れます。

学校では、司書教諭と学校司書、図書ボランティア等が連携し、学校図書館の充実を図ります。

## 3 成人

継続

普段、図書館を利用する機会が少ない方々にも読書に関心をもってもらえるよう、区役所・図書館共催による講演会の開催や図書館内のテーマ展示・書籍リストの整備等を行います。

身近な場所で親しめるよう、地区センター等の図書コーナーの整備支援や、高齢者施設へのグループ貸出\*を検討します。

外出が困難な高齢者を対象に、ボランティアの協力を得て読書が楽しめる仕組みづくりを検討します。

\*読書活動を行う5人以上のグループに対して、30冊30日を上限に貸し出す市立図書館のサービス

## 4 障害のある方

継続

視覚に障害のある方を対象に対面朗読や録音資料・点字資料の貸出を行っています。鶴見区社会福祉協議会をはじめ、関係団体やボランティアの協力を得ながら、障害に応じて読書が楽しめるような仕組みづくりを検討します。

## 5 外国に繋がりを持つ方 拡充

図書館と鶴見国際交流ラウンジ等との連携によるイベントなどを通して、外国に繋がりを持つ区民向けの読書活動支援に取り組みます。

また、そういった取組や図書館が所蔵する外国語の本の活用を通して、区民の皆様が多文化に触れる機会を設け、多文化理解を促進します。



## 目標2

**鶴見区内には、読書活動を担う施設や読書ボランティアが多数存在しており、それぞれの活動について、相互の情報交換と事業連携を進め、地域全体で豊かな読書活動の場を醸成します。**

### 1 身近な読書関連施設のPR強化 **継続**

図書館のほか、地区センター・コミュニティハウス等の区民利用施設、鶴見大学図書館、横浜商科大学図書館等の区内の図書コーナーのある読書関連施設(以下、「各読書関連施設」という。)のPRに力を入れます。

### 2 読書ボランティア支援 **継続**

区内で活動する様々な読書ボランティアの活動を支援し、相互の交流や活動内容の紹介を行うとともに、連携した取組が進められるよう、交流会を開催します。

また、読み聞かせ等の読書ボランティアの養成講座を開催し、担い手の拡大を図るとともに、学校や区民利用施設、高齢者施設等で活躍できるよう検討します。

### 3 各読書関連施設との連携 **継続**

各読書関連施設が連携して読書活動に関する情報交換や事業を進められるよう、定期的な施設担当者の連絡会を開催します。

また、図書館による図書コーナーの整備支援や共催事業を行います。

### 4 大学との連携 **拡充**

区内の鶴見大学及び横浜商科大学の学生や大学図書館と連携し、大学図書館の市民利用サービス等の広報や、学生による読み聞かせ、大学主催による市民向け講座の開催等に協力します。

### 5 地域の機関・団体との連携 **継続**

区内には、地域の課題解決に取り組む様々な機関や団体があり、それぞれの設立目的に従って活動しています。

そうした課題解決につながるような読書活動に関する講座・イベント等の開催や、資料・情報の収集・提供協力を通し、人と人とのつながりづくりを促進します。



鶴見区マスコット  
ワックン

