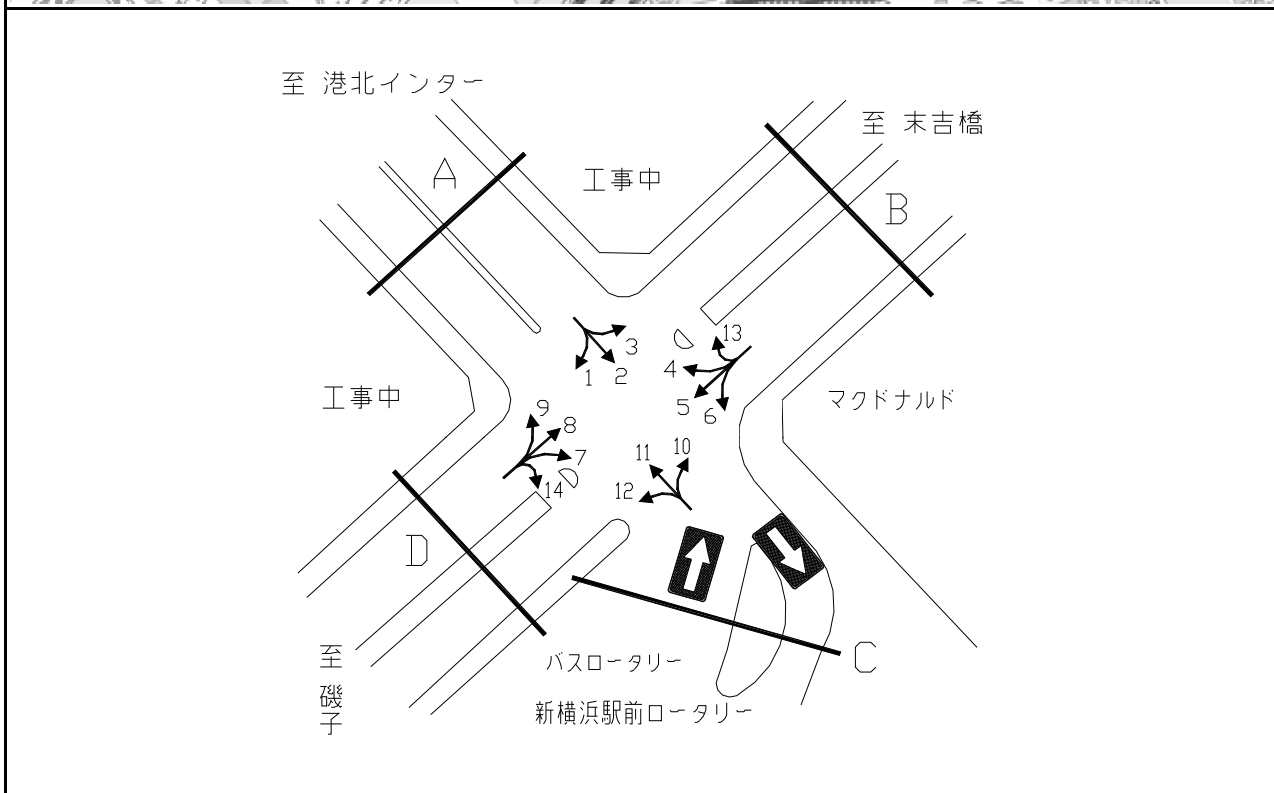


平成26年度交差点交通量調査報告書

整理NO.	2	交差点名	新横浜駅入口 [K2-03]	調査年月日	平成26年11月26日(水)	天候	雨
		所在地	港北区新横浜2丁目地先	調査時間帯	7:00~19:00(12時間合計)		



方向別交通量集計表

断面	方向	二輪車	乗用車	バス	小型貨物車	大型貨物車	大型計	小型計	合計	断面	方向	二輪車	乗用車	バス	小型貨物車	大型貨物車	大型計	小型計	合計
A	1	163	4,702	60	1,246	469	529	5,948	6,477	C	10	0	0	350	1	1	351	1	352
	2	8	921	178	16	6	184	937	1,121		11	0	0	104	2	0	104	2	106
	3	37	1,564	10	335	121	131	1,899	2,030		12	3	15	143	9	2	145	24	169
	計	208	7,187	248	1,597	596	844	8,784	9,628		計	3	15	597	12	3	600	27	627
B	4	13	839	9	202	110	119	1,041	1,160	D	7	5	940	149	13	5	154	953	1,107
	5	366	7,973	62	1,927	983	1,045	9,900	10,945		8	399	7,006	82	2,494	1,087	1,169	9,500	10,669
	6	16	1,697	329	32	8	337	1,729	2,066		9	203	4,923	78	1,161	703	781	6,084	6,865
	13	0	1	0	0	0	0	1	1		14	3	58	0	16	0	0	74	74
	計	395	10,510	400	2,161	1,101	1,501	12,671	14,172		計	610	12,927	309	3,684	1,795	2,104	16,611	18,715