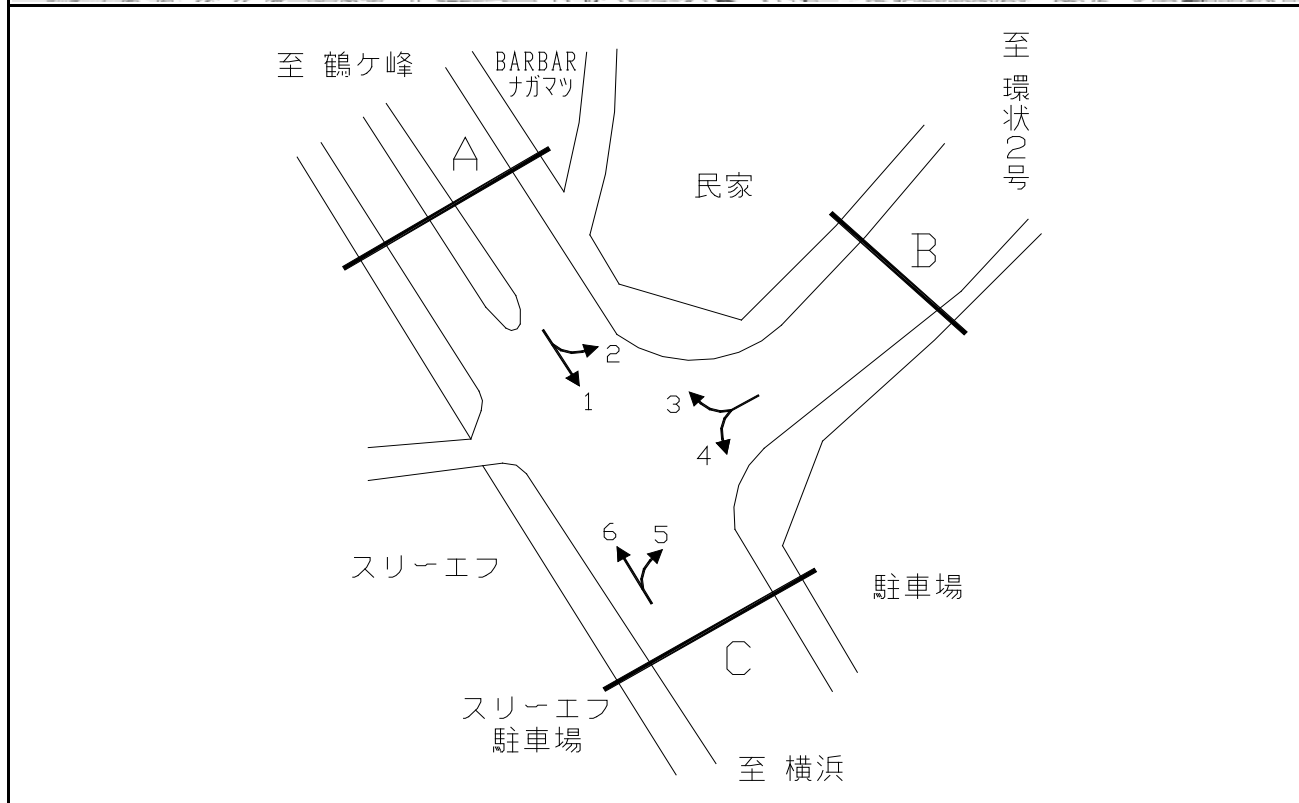


平成28年度交差点交通量調査報告書

整理NO.	11	交差点名	上星川2丁目 [K2-25]	調査年月日	平成28年11月22日(火)	天候	晴れ
		所在地	保土ヶ谷区上星川2丁目地先	調査時間帯	7:00~19:00(12時間合計)		



方向別交通量集計表

断面	方向	断面A							断面B							断面C												
		二輪車	乗用車	バス	小型貨物車	大型貨物車	大型計	小型計	合計	二輪車	乗用車	バス	小型貨物車	大型貨物車	大型計	小型計	合計	二輪車	乗用車	バス	小型貨物車	大型貨物車	大型計	小型計	合計			
A	1	1,014	5,325	206	1,545	634	840	6,870	7,710	C	5	76	855	6	350	267	273	1,205	1,478	計	991	5,913	273	1,888	762	1,035	7,801	8,836
	2	81	851	5	308	165	170	1,159	1,329		6	915	5,058	267	1,538	495	762	6,596	7,358									
	計	1,095	6,176	211	1,853	799	1,010	8,029	9,039																			
B	3	135	1,084	8	390	142	150	1,474	1,624	計	3	135	1,084	8	390	142	150	1,474	1,624									
	4	151	1,191	68	427	95	163	1,618	1,781																			
	計	286	2,275	76	817	237	313	3,092	3,405																			